



by VR Agency Travel & Trade Co. Ltd.
ใบอนุญาต/Travel License: 11/11450

21st ANNIVERSARY
eTravelWay.com

LINE @etravelway
Facebook @etravelway
Instagram etravelway
WhatsApp 021166395

A15385

BEST HONG KONG

รหัส : BT-HKG48_TG

4 วัน | 3 คืน

เดินทาง
เทศกาล
Songkran!



Miracle of
Hong Kong

ฮ่องกง • สวนสนุกดิสนีย์แลนด์

34,999.- ราคา
เริ่มต้น

เดินทาง : 11-14/13-16 เม.ย.68



เที่ยว..สวนสนุกดิสนีย์แลนด์
นั่งรถรางพิกแตรม ขึ้นกระเช้ามองปิง 360 องศา



พระใหญ่เทียนถาน



วัดเขกทมิ้ว



วัดหวังต้าเซียน

น้ำหนักกระเป๋า
20Kg.

พักโรงแรมหรู
4 คาว

อาหาร
6 มื้อ



สักการะพระใหญ่นองปิง นั่งรถรางพิกแตรมสู่..วัดตอเรียพิก ซุปปิ้งย่านคอสเวย์เบย์&จิมซาจุ่ย



LINE @etravelway
@etravelway.fire
@etravelway.sky

Emergency call only : 0853642449
tour.bkk@etravelway.com
www.youtube.com/etravelway

www.etravelway.com
VS200225
Page 1 of 16





Miracle of Hong Kong

ฮ่องกง • สวนสนุกดิสนีย์แลนด์

BEST HONG KONG
รหัส : BT-HKG48_TG
4 วัน | 3 คืน

- ตะลุยสวนสนุกดิสนีย์แลนด์เต็มวัน
- นั่งกระเช้าองปิง 360 องศา
- หมุนกังหันน้ำโชค ผูกค้ายาแดงสล-โสด



พระใหญ่องปิง



วัดเขangkมิว

เดินทางโดย: สายการบินไทยแอร์เวย์  อาหารบนเครื่อง : ไป-กลับ  อาหาร : 6 มื้อ  โรงแรม : 4 ดาว



FLIGHT : TG600	FLIGHT : TG639
BKK 08.00 → —HKG 11.45	HKG 19.05 → —BKK 20.45

วันที่	รายการทัวร์	อาหาร			โรงแรม
		เช้า	กลางวัน	เย็น	
1	• สนามบินสุวรรณภูมิ • สนามบินเซ็กแลปก๊อก • กระเช้าองปิง • พระใหญ่เทียนถาน • ซิตีเกตเอาท์เลท		✓	⊘	STARPHIRE / PANDA GRAND BAY VIEW HOTEL หรือเทียบเท่าระดับ 4 ดาว
2	• สวนสนุกดิสนีย์แลนด์เต็มวัน (รวมรถรับ-ส่ง)	✓	✓	⊘	STARPHIRE / PANDA GRAND BAY VIEW HOTEL หรือเทียบเท่าระดับ 4 ดาว
3	• เจ้าแม่กวนอิมของฮ่า • วัดหวังต้าเซียน • โรงงานจิ๋วเวลรี่ • ร้านหยก • วัดเขangkมิว • ย่านจิมซาจุ่ย	✓	⊘	⊘	STARPHIRE / PANDA GRAND BAY VIEW HOTEL หรือเทียบเท่าระดับ 4 ดาว
4	• รถรางพิกแตรม • วิคตอเรียพิก • เจ้าแม่กวนอิมรีพีสลิเบย์ • วัดหลินฟ้า • ย่านคอสเวย์เบย์ • สนามบินเซ็กแลปก๊อก • สนามบินสุวรรณภูมิ	✓	✓		



รายการทัวร์อาจมีสลับปรับเปลี่ยนตามความเหมาะสม โดยดูสถานการณ์หน้างานเป็นหลัก แต่จะเที่ยวครบทุกรายการ





อัตราค่าบริการและเงื่อนไขรายการท่องเที่ยว

ฮ่องกง 4 วัน 3 คืน สายการบินไทยแอร์เวย์ (TG)

วันเดินทาง	ผู้ใหญ่	เด็กมีเตียง	เด็กไม่มีเตียง	แพคเกจ
11 – 14 เมษายน 2568	34,999	34,999	27,999	6,000
13 – 16 เมษายน 2568	35,999	35,999	28,999	6,000

หมายเหตุสำคัญ..โปรดอ่าน

- หากไม่มีห้องพักประเภท TRIPLE ROOM (TRP) กรณีเดินทาง 3 ท่าน จะต้องชำระค่าแพคเกจเพิ่ม กรุณาสอบถามก่อนทำการจองทุกครั้ง หากมีเด็กอายุไม่เกิน 3- 11 ปีบริบูรณ์ ร่วมเดินทางด้วยและมีความประสงค์จะพักกับผู้ปกครอง ต้องทำการแจ้งล่วงหน้าก่อนทำการจองเท่านั้น พร้อมระบุต้องการพักแบบใด (เด็กมีเตียง/เด็กไม่มีเตียง)
- บริษัทฯ จะยึดประเภทห้องพักตามใบจองจากบริษัทเอเจนซีที่ท่านทำการจองทัวร์มาเท่านั้น หากมีการแจ้งเปลี่ยนห้องพักในระยะเวลาใกล้วันเดินทาง อาจจะมีค่าใช้จ่ายเพิ่มเติม หรือไม่สามารเปลี่ยนประเภทห้องพักได้
- กรณีต้องการตัดกรุ๊ปส่วนตัว หากผู้เดินทางเป็น นักเรียน นักศึกษา ครู หมอ พยาบาล ทหาร ธุรกิจขายตรง (เครื่องสำอาง อาหารเสริม หรืออื่นๆ) และชาวต่างชาติ ต้องทำการขอราคาใหม่ทุกครั้ง ถ้าต้องการเพิ่มเติมหรือปรับเปลี่ยนสถานที่เพื่อศึกษาดูงาน กรุณาแจ้งรายละเอียดเพิ่มเติมกับบริษัทฯ โดยละเอียด
- ตามนโยบายการการท่องเที่ยวของประเทศฮ่องกง (รวมถึงฝั่งมาเก๊า เช่นเงิน และजूให้) ผู้เดินทางจะต้องมีการเข้าชมสินค้าของทางรัฐบาลคือ โรงงานจิลเวลรี่ ร้านหยก ร้านยา ร้านยางพารา เป็นต้น ซึ่งจำเป็นต้องระบุไว้ในรายการทัวร์ หากจะซื้อหรือไม่ซื้อ ขึ้นอยู่กับความพึงพอใจ
- เนื่องจากทัวร์ครั้งนี้มีจุดประสงค์เพื่อเดินทางท่องเที่ยวเป็นหมู่คณะเท่านั้น หากต้องการแยกตัวออกจากคณะเดินทางโดยไม่ลงร้านรัฐบาล บริษัทฯ ขอสงวนสิทธิ์คิดค่าดำเนินการแยกท่องเที่ยวเป็นเงิน **2,000 HK\$/ลูกทัวร์ 1 ท่าน** หากท่านใดไม่เข้าร้านดังกล่าวจะต้องจ่ายค่าทัวร์เพิ่ม เนื่องจากมีผลต่อราคาทัวร์
- ในกรณีที่ไม่สามารถเดินทางออกจากประเทศไทยได้ เนื่องจากเจ้าหน้าที่ตรวจคนเข้าเมืองฝั่งไทย /หน่วยงานอื่นๆ ไม่อนุญาตให้ออกเดินทาง หรือไม่สามารเดินทางเข้าประเทศฮ่องกงได้ เนื่องจากเจ้าหน้าที่ตรวจคนเข้าเมืองทางฝั่งฮ่องกงปฏิเสธการเข้าเมือง บริษัทฯ ขอสงวนสิทธิ์ไม่รับผิดชอบค่าใช้จ่ายที่จะเกิดขึ้นตามมา และจะไม่สามารถคืนเงินค่าทัวร์ในทุกกรณี
- บริษัทฯ ขอสงวนสิทธิ์สลับโปรแกรมทัวร์ตามความเหมาะสม (โดยไม่ต้องแจ้งให้ทราบล่วงหน้า) อันเนื่องมาจากเหตุการณ์ต่างๆ หรืออาจเกิดขึ้นจากเหตุสุดวิสัย แต่จะคำนึงถึงผลประโยชน์ของผู้เดินทางเป็นสำคัญ
- โปรแกรม โรงแรม และมื้ออาหาร อาจจะมีการสลับปรับเปลี่ยน ขึ้นอยู่กับความเหมาะสมเป็นหลัก โดยคำนึงถึงประโยชน์ของผู้เดินทางเป็นสำคัญ
- กรณีสายการบินประกาศยกเลิกเที่ยวบิน หรือประกาศเลื่อนเที่ยวบินออกไปจนกว่าจะสามารถเดินทางได้ อันเนื่องมาจากการเกิดอุบัติเหตุทางธรรมชาติต่างๆ ทำให้ไม่สามารถเดินทางไปยังประเทศฮ่องกงได้ หรือในกรณีเกิดอุบัติเหตุทางธรรมชาติระหว่างท่องเที่ยวอยู่ในประเทศฮ่องกง ทำให้คณะไม่สามารถท่องเที่ยวตามโปรแกรมได้ ซึ่งเหตุสุดวิสัยดังกล่าวอยู่นอกเหนือไปจากความรับผิดชอบและความควบคุมของบริษัทฯ โดยทางบริษัทฯ จะยึดประกาศจากทางรัฐบาลฮ่องกง และความปลอดภัยของคณะเป็นสำคัญ ทั้งนี้ เพื่อความปลอดภัยสูงสุดขอความร่วมมือปฏิบัติตามประกาศ และคำแนะนำของเจ้าหน้าที่อย่างเคร่งครัด หากเกิดอุบัติเหตุอันเนื่องมาจากการฝ่าฝืนคำประกาศเตือน หรือจากความประมาทของตัวเอง **** บริษัททัวร์ในประเทศไทยและฮ่องกง รวมถึงบริษัทประกันภัยในประเทศไทยและฮ่องกง จะไม่รับผิดชอบค่าเสียหายที่เกิดขึ้นในทุกกรณี ****

**** ทางบริษัทฯจะถือว่าท่านรับทราบ และยอมรับทุกเงื่อนไขดังกล่าวแล้ว ****





โปรแกรมการเดินทาง 4 วัน 3 คืน : เดินทางโดยสายการบินไทยแอร์เวย์

BKK →			HKG			HKG →			BKK		
เที่ยวบิน	ออก	ถึง	เที่ยวบิน	ออก	ถึง	เที่ยวบิน	ออก	ถึง	เที่ยวบิน	ออก	ถึง
TG600	08.00	11.45	TG639	18.55	20.40	TG639	18.55	20.40	TG639	18.55	20.40

วันแรก สนามบินสุวรรณภูมิ • สนามบินเซ็กแลปก๊อก • กระเช้านองปิง • พระใหญ่เทียนถาน • ซิตีเกตเอาทเลท
📍 (-/กลางวัน/-)

05.00 น. พร้อมกันที่ **สนามบินสุวรรณภูมิ อาคารผู้โดยสารขาออก ชั้น 4 ประตู 5 เคาน์เตอร์ H สายการบินไทยแอร์เวย์ (TG)** โดยมีเจ้าหน้าที่อำนวยความสะดวกแก่ทุกท่าน



หมายเหตุ
เนื่องจากตัวเครื่องบินของคณะเป็นตัวกรุ๊ประบบ **Random** ไม่สามารถล็อกที่นั่งได้ ที่นั่งอาจจะไม่ได้นั่งติดกัน และไม่สามารถเลือกช่วงที่นั่งบนเครื่องบินได้ในคณะ ซึ่งเป็นไปตามเงื่อนไขสายการบิน

08.00 น. ออกเดินทางสู่ **เกาะฮ่องกง** โดยเที่ยวบินที่ **TG600 (บริการอาหารบนเครื่อง)**
11.45 น. เดินทางถึง **สนามบินเซ็กแลปก๊อก เขตบริการพิเศษฮ่องกง** (เวลาท้องถิ่นที่ฮ่องกง เร็วกว่าประเทศไทย 1 ชั่วโมง กรุณาปรับเวลาของท่านเพื่อความสะดวกในการนัดหมาย) ผ่านขั้นตอนการตรวจคนเข้าเมือง และตรวจรับสัมภาระ

กลางวัน 📍 **บริการอาหารกลางวัน ณ ภัตตาคาร**

จากนั้น นำท่านเดินทางไปยัง **สถานีตุงซุง** เพื่อขึ้น **กระเช้าลอยฟ้านองปิง** นำท่านขึ้นเขาไปยังหมู่บ้านวัฒนธรรมนองปิงที่อยู่บนยอดเขา Muk Yue บนเกาะลันเตา ชมวิวมุมกว้าง 360 องศาของท้องฟ้า พื้นดิน และท้องทะเล ตลอดระยะทางทั้งหมด 5.7 กิโลเมตร





มหัศจรรย์ อ่องกง



นมัสการ **พระใหญ่นองปิง หรือ พระใหญ่เทียนถาน** มีขนาดใหญ่เป็นอันดับสองของโลก สร้างด้วยทองสัมฤทธิ์หนัก 250 ตัน สูง 34 เมตร ประดิษฐานบนแท่นบุขามีความสูงเท่ากับตึก 3 ชั้น ออกแบบตามฐานโครงสร้างของหอฟ้าเทียนถานในปักกิ่ง ใช้เวลาในการก่อสร้างนานถึง 12 ปี และด้านล่างประดับด้วยรูปปั้นเทพธิดาทั้ง 6 ที่กำลังถวายนดอกไม้ ธูปเทียน โคมไฟ ผลไม้ และดนตรี ตามความเชื่อของนิกายมหายานประดิษฐานอยู่รอบๆ บริเวณฐานองค์พระ นำท่านขอพร **พระใหญ่เทียนถาน ณ ลานอธิษฐาน** ให้ทุกท่านได้ตั้งจิตอธิษฐานขอพร ไม่ว่าจะเป็นเรื่องสุขภาพ การงาน การเงิน เนื่องจากองค์พระเป็นปรากฏ์ประทานพร เชื่อกันว่า **ใครได้ไปขอพรพระใหญ่แห่งวัดโปหลินแล้ว ชีวิตจะมีแต่ความสุข และประสบความสำเร็จในทุกๆ ด้าน** หากสัมฤทธิ์ผลก็มาจุดธูปขอขอบคุณ ไม่ต้องมาแก้บน ไม่ต้องเอาอะไรมาถวายองค์พระใหญ่ แค่เดินทางกลับมาขอบคุณก็พอแล้ว ในบริเวณนี้ยังมี สัตว์เทพเจ้าในตำนานของจีน หงส์ เต่า มังกร และ กิเลน ตามความเชื่อ บางคนก็จะมาอธิษฐานขอพรเพื่อให้โชคดี

วิธีการไหว้ขอพรพระใหญ่ที่ถูกต้อง

- ขอพรที่จุดประธานพร “จุดรับพรจากองค์พระใหญ่” ณ ลานอธิษฐาน
- ให้ไปยืนตรงกลางบริเวณฐานวงกลม และจะมีวงกลมเล็กๆ ซึ่งจุดนี้ถือเป็นจุดขอพรที่ดีที่สุด
- ยกมือไหว้มองไปหาพระใหญ่ บอกชื่อ-นามสกุล วัน/เดือน/ปี ที่มาไหว้ท่าน และตั้งจิตอธิษฐานขอพร
- ขอพรเสร็จแล้วให้ยกมือขึ้นเหนือศีรษะ และปรบมือ 3 ครั้ง หากมีเสียงสะท้อนกลับมาว่ากันว่าคำขอนั้นจะสมความปรารถนา

อิสระ ณ บริเวณ **หมู่บ้านวัฒนธรรมนองปิง** เทียวชมร้านค้า ร้านอาหาร บริเวณหมู่บ้านจำลองแห่งนี้ พบความสนุกที่สามารถผสมผสานระหว่างความเจริญ และวัฒนธรรมดั้งเดิมไว้ได้อย่างลงตัว หรือเดินหาของอร่อยๆ กินก็มีให้เลือกมากมาย โดยเฉพาะขนมหวานขึ้นชื่อ “บัวลอยหยินหยาง” บัวลอยที่ผสมผสานกันอย่างลงตัวระหว่างงาดำ (สีดำ)





กับกะทิ (สีขาว) มาถึงแล้วต้องไม่พลาดที่จะลิ้มลอง และซื้อปิ้งตามอัธยาศัย **ซีดีเกท เอ๊าท์เลท** เลือกซื้อสินค้าแบรนด์เนมระดับโลกมากมาย รวมทั้งรองเท้ากีฬามากมายหลายยี่ห้อ และชั้นใต้ดินจะมีซูเปอร์มาเก็ตขนาดใหญ่ให้ได้เลือกซื้อสินค้า ไม่ว่าจะเป็น ของกิน ของใช้ หรือว่าผลไม้สดๆ จับจ่ายกันได้อย่างจุใจ

คำ **X อิสระอาหารเย็นตามอัธยาศัย เพื่อความสะดวกในการซื้อปิ้ง X**
จากนั้น พักที่ **STARPHIRE HOTEL / PANDA HOTEL** หรือเทียบเท่าระดับ **4 ดาว**

วันที่สอง สวนสนุกดิสนีย์แลนด์เต็มวัน (รวมรถรับ-ส่ง) ☎ (เช้า/-/-)

เช้า ☎ **บริการอาหารเช้า ณ ภัตตาคาร**

จากนั้น นำท่านเดินทางสู่ **สวนสนุกดิสนีย์แลนด์** สวนสนุกชื่อดังของโลกที่มีทั้งเครื่องเล่น การแสดงโชว์ ขบวนพาเหรดของตัวการ์ตูนดิสนีย์ในวัยเด็กที่คุ้นเคยของใครหลายคน ด้านในของฮอังกดิสนีย์แลนด์จะแบ่งเครื่องเล่นออกทั้งหมด 7 โซนด้วยกัน คือ



- Main Street, U.S.A. เป็นโซนแรกเมื่อเดินผ่านประตูเข้ามาภายในดิสนีย์แลนด์
- Tomorrowland เป็นโซนเครื่องเล่นแห่งโลกอนาคต
- Fantasyland เป็นเครื่องเล่นแนวแฟนตาซี สามารถเล่นได้ทุกคนไม่จำกัดความสูง
- Adventureland เป็นเครื่องเล่นแนวผจญภัยต่างๆ อยู่ในโซนกลางแจ้งทั้งหมด
- Toy Story Land เป็นโซนของเครื่องเล่นที่เป็นฮิมการ์ตูนเรื่อง Toy Story โดยเฉพาะ
- Grizzly Gulch เป็นจุดถ่ายภาพโซนเล็กๆ
- Mystic Point เป็นโซนของเรื่องราวลึกลับ
- Flights of Fantasy Parade เป็นขบวนพาเหรดของบรรดาเหล่าตัวการ์ตูนดิสนีย์
- World of Frozen เป็นโซนใหม่ล่าสุดจากสวนสนุกดิสนีย์แลนด์ฮอังก





นอกจากนี้ ยังมีการแสดง “Disney In The Stars” Fireworks ที่ปราสาทเจ้าหญิงนิทราจะมีการจุดพลุ และโชว์ม่านน้ำสุดอลังการ มีเพลงเปิดบรรเลงและเปิดไฟอย่างสวยงามในตอนกลางคืนของทุกๆ วัน และการแสดงโชว์ “Festival of The Lion King” ตระการตาจากตัวการ์ตูนในเรื่อง The Lion King



**** ราคาทัวร์รวมบัตรเข้าสวนสนุกดิสนีย์แลนด์แล้ว หากไม่ประสงค์จะเข้าดิสนีย์แลนด์ หักคืนท่านละ 2,000 บาท ****

X อีรระอาหารกลางวันและเย็นตามอัธยาศัย เพื่อความสะดวกในการท่องเที่ยว X

จากนั้น พักที่ **STARPHIRE HOTEL / PANDA HOTEL** หรือเทียบเท่าระดับ 4 ดาว

วันที่สาม **เจ้าแม่กวนอิมสองอ้า • วัดหวังต้าเซียน • โรงงานจิวเวลรี่ • ร้านหยก • วัดแขกหมิว • ย่านจิมซาจุ่ย**
📍 (เช้า/กลางวัน/-)

เช้า **📍 บริการอาหารเช้า ณ ภัตตาคาร**

จากนั้น นำทุกท่านเดินทางสู่ **วัดเจ้าแม่กวนอิมสองอ้า** หากกล่าวถึงพิธีศักดิ์สิทธิ์ของฮ่องกงที่มีชื่อเสียง “พิธียืมเงินเจ้าแม่กวนอิม” คงเป็นหนึ่งในพิธีที่มีชื่ออยู่ในนั้น วัดแห่งนี้จึงเป็นที่นิยมเพราะมีความศักดิ์สิทธิ์ในการขอพรด้านเงินทองก้อนโต ความเจริญมั่งมีในชีวิต โดยมีชื่อเรียกอีกอย่างว่า “วันเปิดทรัพย์” นั่นเอง ซึ่งถือว่าเป็นฤกษ์วันที่ดีในแต่ละปีอาจจะไม่ตรงกัน เพราะนับจากการคำนวณตามปฏิทินจันทรคติจีนนั่นเอง แต่จะมีแค่ 1 วันเท่านั้น ทำให้เมื่อถึงวันเปิดทรัพย์ผู้คนจะหลั่งไหลกันมาจากทั่วทุกสารทิศ ทั้งชาวฮ่องกง ทั้งชาวจีนแผ่นดินใหญ่ และนักท่องเที่ยวชาติต่างๆ เพื่อมากราบไหว้ขอพรกันเป็นจำนวนมาก ซึ่งเชื่อกันว่าเป็นพิธีที่จะช่วยเสริมดวงให้เงิน





ทองไหลมาเทมา ส่วนทรិศในการขอพรให้สมหวังแบบรวดเร็วทันใจ เพียงแค่ตั้งจิตอธิษฐานและขอพรอย่างมุ่งมั่นตั้งใจจริง

เดินทางไปยัง **วัดหวังต้าเซียน** วัดเก่าแก่อายุกว่าร้อยปี ตัวอาคารของวัดที่มีสถาปัตยกรรมที่สวยงาม รวมทั้งซุ้มประตูทางเข้าที่ยิ่งใหญ่อลังการ ผู้คนมักเดินทางมาราบไหว้ เพราะเชื่อว่า **..พระหวังต้าเซียนมีความศักดิ์สิทธิ์มาก ขอพรสิ่งใดก็จะสมปรารถนาทุกประการ..** นำท่านสักการะ **“องค์หวังต้าเซียน”** บริเวณลานหน้าวิหารหวังต้าเซียน มีชื่อเสียงด้านการขอพรด้านด้านสุขภาพ ที่ลานด้านในวัดจะมีแท่นสีแดงให้นั่งคุกเข่ากราบไหว้และขอพร นอกจากนี้ยังมี **“เชียมซี”** ของวัดหวังต้าเซียนได้ชื่อว่า แม่นยำมากๆ ในการทำนายอนาคต



วิธีการไหว้ขอพรองค์หวังต้าเซียนที่ถูกวิธี

- อันดับแรกไหว้ “เทพเจ้าฟ้าดิน” หันหน้าออกไปทางหน้าวัด ตั้งสมาธิบอก ฟ้า ดิน บอกชื่อ-นามสกุล ที่อยู่ อายุ วัตถุประสงค์ที่มาขอพรกับองค์หวังต้าเซียน และขอให้พรนี้สัมฤทธิ์ผล
- จากนั้นหันหน้าเข้าวัด ตั้งสมาธิ แล้วขอพร 1 ข้อ ที่เราต้องการมากที่สุด และขอให้กับตัวเองเท่านั้น (โดยส่วนมากมักจะขอเรื่องสุขภาพ)
- ไม่ต้อง “บน” ว่าถ้าสัมฤทธิ์ผลแล้วจะมาถวายอะไร แคบอกว่า “ถ้าสัมฤทธิ์ผลแล้วจะเดินทางมาขอขอบคุณด้วยตัวเอง”





ขอพรกับเทพเจ้าด้ายแดง “เทพเจ้าหยุกโหลว”
โด่งดังเรื่องการขอเนื้อคู่สุดๆ เชื่อกันว่า ..เป็นเทพ
ที่คลบลดลาลให้สมหวังในเรื่องความรัก ด้านข้างมี
รูปปั้นเจ้าบ่าวและเจ้าสาวที่นักท่องเที่ยวนิยมมา
ผูกด้ายแดง เพื่อขอให้พบกับคู่ครองหรือมีความ
รักที่มั่นคงและยืนยาว..



...เดินไปหยิบด้ายแดง ซึ่งจะมียางอยู่ตรงซุ้มด้านซ้ายมือแล้วก็ทำนิ้วตาม
ในภาพ **ที่สำคัญ...อย่าทำด้ายแดงหลุดมือเด็ดขาด** ส่วนวิธีการขอพรของ
ผู้ชายและผู้หญิงก็จะคล้ายๆ กัน ต่างกันตรงตอนที่เดินไปขอพรเท่านั้น...

วิธีขอพรกับ เทพเจ้าหยุกโหลว (เทพเจ้าแห่งความรัก) ผู้ผูกด้ายแดง

- สำหรับผู้หญิง: ไหว้ที่องค์ท่านเทพ 3 ครั้ง เดินไปทางรูปปั้นเจ้าสาว และอธิษฐานขอคู่ เมื่อเสร็จแล้วให้ไหว้ 3 ครั้ง แล้วเดินไปที่รูปปั้นเจ้าบ่าว ใช้มือลูบที่เท้าเจ้าบ่าว 3 ครั้ง โดยที่มือที่ทำเป็นรูปตามป้ายห้ามคลายเด็ดขาด หลังจากนั้นให้ปล่อยมือออกได้ แล้วใช้ด้ายแดงผูกไว้ที่เชือก
- สำหรับผู้ชาย: ไหว้ที่องค์ท่านเทพ 3 ครั้ง เดินไปที่รูปปั้นเจ้าบ่าว และอธิษฐานขอคู่ เมื่อเสร็จแล้วให้ไหว้ 3 ครั้ง แล้วเดินไปที่รูปปั้นเจ้าสาว ใช้มือลูบที่เท้าเจ้าสาว 3 ครั้ง โดยที่มือที่ทำเป็นรูปตามป้ายห้ามคลายเด็ดขาด หลังจากนั้นให้ปล่อยมือออกได้ แล้วใช้ด้ายแดงผูกไว้ที่เชือก เป็นอันเสร็จขั้นตอน

กลางวัน ๑๑ บริการอาหารกลางวัน ณ ภัตตาคาร

จากนั้น นำท่านเดินทางสู่ **วัดแขกงหมิว** เป็นหนึ่งในวัดยอดนิยมของประเทศฮ่องกง เป็นวัดที่ประชาชนชาวจีนให้ความเลื่อมใสศรัทธามาเนิ่นนาน ซึ่งเป็นที่รำลึกถึงความศักดิ์สิทธิ์ ในเรื่องของกัณฑ์ลมที่พัดพาเอาสิ่งไม่ดีออกจากชีวิต จึงมีชื่อเรียกอีกอย่างหนึ่งว่า “วัดกัณฑ์ลม” ทางด้านในวัดจะมีเจ้าหน้าที่ของทางวัดจำหน่ายรูป และเครื่องบูชาต่างๆ เมื่อได้รูปแล้วนำไปให้เจ้าหน้าที่จุดธูปที่ลานกว้าง เขียนชื่อ-นามสกุล และ วัน/เดือน/ปี ที่มาทำบุญครั้งนี้ลงไปบนใบเสมากระดาษเพื่อทำให้เกิดสิริมงคล ช่วยปัดเป่าเรื่องร้ายๆ ออกไป

วิธีการไหว้ขอพรองค์แขกงหมิว

- เมื่อได้รับรูปจากเจ้าหน้าที่ของทางวัดแล้ว อันดับแรกให้ไหว้ “เทพเจ้าฟ้าดิน” บริเวณลานกลางวัดแขกงหมิว เพื่อให้เกิดสิริมงคลขจัดปัดเป่าเรื่องร้ายๆ ออกไป โดยหันหน้าออกจากวัด บอกชื่อ-นามสกุล ที่อยู่ อายุ และ วัตถุประสงค์ที่มาทำบุญที่วัดในครั้งนี้ นำรูปไปปักที่กระถาง โดยใช้มือซ้ายไปลงไปพร้อมกันทั้ง 3 ดอก





- เมื่อเข้าไปในศาลให้ยืนอยู่เบื้องหน้ารูปปั้นของท่านแซง ตอนอธิษฐานขอพรให้มองเห็นท่านอย่างมุ่งมั่นและตั้งใจ
- ทำพิธีหมั้นกัณฑ์แห่งโชคชะตา โดยใช้นิ้วชี้หมั้นกัณฑ์ตามเข็มนาฬิกา ตั้งจิตอธิษฐานแล้วใช้มือหมุนที่กัณฑ์ 3 ครั้ง ถ้าชีวิตในปีที่ผ่านมาไม่ดี ให้ใช้มือซ้ายหมุนด้านซ้ายไปขวา ถ้าชีวิตดีอยู่แล้วก็ให้หมั้นกัณฑ์กลับจากขวาไปซ้าย เมื่อหมั้นกัณฑ์เสร็จแล้ว ตีกลองอีก 3 ครั้ง ดังๆ เพื่อให้เป็นที่รับรู้ทั่วกันทั้งฟ้าดิน

นำท่านเยี่ยมชม **โรงงานจิวเวลรี่** ที่ขึ้นชื่อของฮ่องกง โดยการย่อส่วนใบพัดของกังหันวัดแซง มาทำเป็นเครื่องประดับ อาทิ จี้ แหวน กำไล เพื่อให้เป็นเครื่องประดับติดตัว ในการส่งเสริมดวงชะตาและเสริมดวงเรื่องฮวงจุ้ย แล้วนำไปทำพิธีปลุกเสกที่วัดแซงหมิว และนำท่านชม **ร้านหยก** มีสินค้ามากมายเกี่ยวกับหยก อาทิ กำไลหยก หรือสัตว์นำโชคอย่างปีเสี้ยะ อิสระให้ได้เลือกซื้อเป็นของฝาก หรือเป็นของที่ระลึกนำโชคแต่ตัวเอง

อิสระช้อปปิ้งตามอัธยาศัย **ย่านจิมซาจุ่ย** มีร้านขายของทั้งเครื่องหนัง เครื่องกีฬา เครื่องใช้ไฟฟ้า กล้องถ่ายรูป และสินค้าแบบที่เป็นของพื้นเมืองฮ่องกงอยู่ด้วย ซึ่งตามชอกติ๊กอันซับซ้อนมากมาย นั้น ยังมี SHOPPING COMPLEX ขนาดใหญ่อย่าง **OCEAN TERMINAL** ซึ่งประกอบไปด้วยห้างสรรพสินค้าเรียงรายกัน และมีทางเชื่อมติดต่อกันเดินทะเลลูถึงกันได้ และยังมีแบรนด์หรูระดับ HI-END มากมายให้ได้เลือกซื้อ ไม่ว่าจะเป็น COACH, LONGCHAMP, LOUIS VUITTON, HEMES, PRADA, GIORDANO, BOSSINI และอีกมากมาย หรือจะไปช้อปปิ้งที่ **K11 Musea** ห้างหรูริมอ่าววิกตอเรียแลนด์มาร์กแห่งใหม่ของฮ่องกง ซึ่งสามารถช้อปปิ้งและชมงานศิลปะที่อยู่ภายในไปพร้อมกัน

X อิสระอาหารเย็นตามอัธยาศัย เพื่อความสะดวกในการช้อปปิ้ง X

จากนั้น พักที่ **STARPHIRE HOTEL / PANDA HOTEL** หรือเทียบเท่าระดับ 4 ดาว

วันที่สี่ **รถรางพิกแตรม • วิกตอเรียพิก • เจ้าแม่กวนอิมรีพัลส์เบย์ • วัดหลินฟ้า • ย่านคอสเวย์เบย์ • สนามบินเชคแลป ก๊อ • สนามบินสุวรรณภูมิ**

๑๐ (เช้า/กลางวัน/-)

เช้า **๑๐ บริการอาหารเช้า ณ ภัตตาคาร**

จากนั้น ข้ามฝั่งไปยังเกาะฮ่องกงนำท่านขึ้นสู่ยอดเขา **วิกตอเรียพิก** เพื่อเดินทางไปยังจุดที่สูงที่สุดของฮ่องกง **รถรางพิกแตรม** จะไต่ขึ้นเขาที่มีความลาดชันที่สุดของฮ่องกง ในระดับความสูง 396 เมตร ซึ่งในระหว่างทางจะได้สัมผัสประสบการณ์ที่น่าตื่นเต้น และมุมมองของทิวทัศน์นอกหน้าต่างตลอดเส้นทางขึ้นเขา โดยใช้เวลาในการขึ้นสู่ **จุดชมวิวดะตะพิด** เพียง 7 นาทีเท่านั้น ตั้งอยู่ด้านบนของยอดเขาวิกตอเรียพิก ซึ่งเป็นยอดเขาที่สูง





ที่สุดในฝั่งของเกาะฮ่องกง เป็นจุดที่ชมความงามของเมืองจุดหนึ่งที่มีความนิยมกันมาก จุดชมวิวมองเห็นภาพพาโนรามาของเมืองฮ่องกงได้ สามารถจะมองเห็นวิวเมืองด้านล่างได้เกือบทั่วทั้งหมด ไม่เพียงแค่อากาศที่ต่าง ๆ รวมถึงอ่าว และสันเขาไกลๆ ของเกาะอีกด้วย



นำท่านสู่ **หาดทรายรีพัลส์เบย์** ที่ตั้งของวัดเจ้าแม่กวนอิม หนึ่งในเทพที่ชาวฮ่องกงให้ความเคารพนับถืออย่างมาก ไม่ว่าจะขอพรสิ่งใดก็จะสมความปรารถนาทั้งสิ้น เริ่มต้นด้วยการ **เดินเข้าวัดด้วยเท้าซ้าย และออกด้วยเท้าขวา** เป็นเคล็ดลับที่ชาวฮ่องกง และคนจีนบอกว่าคล้ายกับการเดินของเข็มนาฬิกา ซึ่งจะช่วยให้ชีวิตเจริญก้าวหน้านั่นเอง ก่อนที่จะเดินเข้าวัดให้แวะเสริมดวงแห่งโชคลาภได้ด้วยการ **ลูบลูกแก้วในปากสิงโตด้านหน้าวัด** เพื่อให้มีแต่ความโชคดี นำท่านสักการะขอพร **เจ้าแม่กวนอิม** คนฮ่องกงเชื่อว่ามีความศักดิ์สิทธิ์มากๆ โดยเฉพาะที่วัดเจ้าแม่กวนอิม บริเวณหาดรีพัลส์เบย์ของเกาะฮ่องกง มีคำรำลือมาตั้งแต่อดีตว่า **..ไม่ว่าใครจะขอพรอันใดก็สมหวัง สมความปรารถนาทุกประการ..** ไหว้ขอพร **เจ้าแม่ทับทิม** เป็นองค์ที่สอง เพื่อปกป้องภัยอันตรายจากการเดินทาง และไหว้ขอพรโชคลาภจาก **เทพเจ้าไฉ่ซิงเอี้ย** เป็นเทพเจ้าที่ให้โชคลาภ และความมั่งมีเงินทอง ความร่ำรวย หรือถ้าหากจะขอลูกให้ขอลูกจาก **พระสังกัจจายน์** หากอยากได้ลูกชายให้ลูบท้องทางด้านขวา แต่ถ้าหากอยากได้ลูกสาวให้ลูบท้องทางด้านซ้าย **ข้ามสะพานต่ออายุ** เชื่อกันว่าข้ามหนึ่งครั้งจะมีอายุยืนเพิ่มขึ้น 3 ปี ถ้าข้ามแล้วห้ามเดินย้อนกลับไปเด็ดขาด เพราะคนฮ่องกงเชื่อว่าชีวิตจะสั้นลงไป 3 ปี สำหรับคนโสดจะเลือกขอพรกับ **เทพเจ้าแห่งความรัก** ให้เอามือลูบที่บริเวณหินสีดำ พร้อมกับอธิษฐานให้สมหวังกับความรัก ปิดท้ายด้วยการรับพลังฮวงจุ้ยจาก **ศาลาแปดทิศ** ซึ่งถือเป็นจุดรวมรับพลังที่ดีที่สุดของฮ่องกง

ขอพรเทพเจ้าสายนรกที่ **วัดหลินฟ้า** หรือวัดวังดอกบัว ตั้งอยู่บนฝั่งเกาะฮ่องกงเป็นวัดที่โด่งดัง และเป็นที่ยอมรับสำหรับนักท่องเที่ยวทั้งชาวไทยและชาวต่างชาติ ภายในวัดจะมีเจ้าแม่กวนอิมเป็นองค์ประธาน แต่วัดนี้จะมีเทพเจ้าฮ่าวจือเอี้ยะ (เทพเจ้าสายนรก) เป็นเทพเจ้าที่เน้นในเรื่องโชคลาภ เงินทองเหมาะสำหรับคนที่ชอบเสี่ยงดวง



กลางวัน บริการอาหารกลางวัน ณ ภัตตาคาร

LINE @etravelway

Emergency call only : 0853642449

www.etravelway.com

@etravelway.fire

tour.bkk@etravelway.com

VS200225

@etravelway.sky

www.youtube.com/etravelway

Page 11 of 16





จากนั้น อิศระซ้อปเฟลีนใน **ย่านคอสเวย์เบย์** (CAUSEWAY BAY) ย่านช้อปปิ้งแบรนด์เนมชื่อดังแห่งเกาะฮ่องกง แน่นขนัดด้วยร้านรวงต่างๆ มากมาย ตั้งแต่ร้านเสื้อผ้าของนักออกแบบอิสระไปจนถึงห้างสรรพสินค้าขนาดใหญ่ มีร้านค้าให้เลือกช้อปปิ้งมากมาย อาทิ **WTC** แหล่งรวมแฟชั่นในราคาปานกลางจากนักออกแบบเครื่องประดับ และผลิตภัณฑ์บำรุงผิว **ไอส์แลนด์ เบเวอร์ลีย์** เต็มไปด้วยร้านค้ามากมายซึ่งเป็นที่รู้จักในชื่อ "ร้านสี่เหลี่ยมขนาดเล็ก" ในภาษาจีนกวางตุ้ง **Fashion Walk** แหล่งรวมร้านอาหาร และไลฟ์สไตล์ของนักออกแบบมือใหม่ **โซโก้ (คอสเวย์เบย์)** ห้างสรรพสินค้าสไตล์ญี่ปุ่นที่ใหญ่ที่สุดของฮ่องกง มีสินค้านานาชาติให้เลือกมากมาย **ไอชานเพลส** ละลานตาไปกับสินค้าแฟชั่นและความงามของร้านค้าเกือบ 120 ร้าน **ลิการ์เด็น** หนึ่งในหก แหล่งช้อปปิ้งที่ครอบคลุมที่สุดในคอสเวย์เบย์ **ลิเจียเตอร์** และ **เลห์ตัน** ศูนย์รวมร้านค้าไลฟ์สไตล์ต่างประเทศที่ควบคู่ไปกับร้านเด่นร้านดังของแบรนด์แฟชั่นญี่ปุ่นและเกาหลี **โทมัสแควร์** ศูนย์การค้าที่ใหญ่ที่สุดของย่านนี้มีร้านค้ามากกว่า 200 ร้าน ครอบคลุมราคาระดับกลางไปจนถึงแฟชั่นหรูหร

ได้เวลาสมควรรำนำท่านเดินทางสู่สนามบิน

- 18.55 น. ออกเดินทางสู่ **กรุงเทพฯ ประเทศไทย** โดยเที่ยวบินที่ **TG639 (บริการอาหารบนเครื่อง)**
- 20.40 น. เดินทางถึง **สนามบินสุวรรณภูมิ** โดยสวัสดิภาพ พร้อมความประทับใจไม่รู้ลืม

ค่าทิปคนขับรถ และมัดคฤศก์ท้องถิ่น
ท่านละ 1,500 บาท/ทริป/ลูกทัวร์ 1 ท่าน
** ทิปหัวหน้าทัวร์ตามความพึงพอใจในบริการของท่าน **

ราคา INFANT (อายุไม่ถึง 2 ปี บริบูรณ์ ณ วันเดินทางกลับ) ท่านละ 6,000 บาท อัตรานี้รวมรายการทัวร์ และตัวเครื่องบินแล้ว





อัตราค่าบริการรวม

- ตัวเครื่องบินไป - กลับพร้อมคนละ (ไม่สามารถสะสมไมล์ได้)
- ภาษีน้ำมันและภาษีตัวทุกชนิด (สงวนสิทธิ์เก็บเพิ่มหากสายการบินปรับขึ้นก่อนวันเดินทาง)
- ค่าระวางน้ำหนักกระเป๋า ตามที่สายการบินกำหนด
- ที่พักโรงแรมตามรายการ พักห้องละ 2-3 ท่าน (กรณีที่โรงแรมไม่มีห้องพักสำหรับ 3 ท่าน ลูกค้ายต้องเพิ่มเงินเป็นห้องพักห้องเดียว)
- มื้ออาหารตามรายการระบุ (สงวนสิทธิ์ในการสลับมื้อหรือเปลี่ยนแปลงเมนูอาหารตามสถานการณ์)
- ค่าน้ำดื่มบนรถวันละ 1 ขวด/ท่าน
- ค่าเข้าชมสถานที่ท่องเที่ยวตามรายการระบุ
- ค่ารถโค้ช รับ-ส่ง สถานที่ท่องเที่ยวตามรายการระบุ
- ประกันอุบัติเหตุเงิน 1,000,000 บาท (เป็นไปตามเงื่อนไขตามกรมธรรม์)

*เงื่อนไขประกันการเดินทาง ค่าประกันอุบัติเหตุและค่ารักษาพยาบาล คุ่มครองเฉพาะกรณีที่ได้รับอุบัติเหตุของผู้เดินทาง ระหว่างการเดินทาง ไม่คุ้มครองถึงการสูญเสียทรัพย์สินส่วนตัวและไม่คุ้มครองโรคประจำตัวและปัญหาสุขภาพอื่นๆ

อัตราค่าบริการไม่รวม

- ภาษีมูลค่าเพิ่ม 7% และภาษีหัก ณ ที่จ่าย 3%
- ค่าธรรมเนียมออกหนังสือเดินทางไทย หรือค่าธรรมเนียมสำหรับผู้ถือหนังสือเดินทางต่างชาติ (หากมีการเรียกเก็บเพิ่ม)
- ค่าใช้จ่ายส่วนตัวอื่นๆ ที่ไม่ได้ระบุไว้ในรายการ
- ค่าส่วนต่างน้ำหนักกระเป๋าเดินทาง กรณีที่เกินกว่าสายการบินกำหนด
- ค่าใช้จ่ายอันเกิดจากความล่าช้าของสายการบิน อุบัติภัยธรรมชาติ การประท้วง การก่อกองการ การนัดหยุดงาน ซึ่งอยู่นอกเหนือจากความควบคุมของบริษัทฯ
- ค่าทิปไกด์ท้องถิ่น พนักงานขับรถ ผู้ช่วยคนขับรถ (บังคับตามระเบียบธรรมเนียมของประเทศ)
- ค่าใช้จ่ายที่เกี่ยวข้องกับโรค COVID-19 ทุกกรณี

****ทิปหัวหน้าทัวร์ ไม่บังคับ ขึ้นอยู่กับความพึงพอใจของท่าน****



กรณีที่ท่านต้องออกตัวภายใน เช่น (ตัวเครื่องบิน, ตัวรถทัวร์, ตัวรถไฟ) กรุณาสอบถามที่เจ้าหน้าที่ทุกครั้ง ก่อนทำการออกตัว เนื่องจากสายการบินอาจมีการเปลี่ยนแปลงไฟลท์บิน หรือเวลาบินโดยไม่ได้แจ้งให้ทราบล่วงหน้า ทางบริษัทฯ จะไม่รับผิดชอบใด ๆ ในกรณี ถ้าท่านออกตัวภายในโดยไม่แจ้งให้ทราบและหากไฟลท์บินมีการปรับเปลี่ยนเวลาบินเพราะถือว่าท่านยอมรับในเงื่อนไขดังกล่าว





เงื่อนไขการสำรองที่นั่งและการยกเลิกทัวร์

การจองทัวร์

- กรุณาจองทัวร์ล่วงหน้า ก่อนการเดินทาง พร้อมชำระมัดจำ 10,000 บาท ส่วนที่เหลือชำระทันทีก่อนการเดินทางไม่น้อยกว่า 21 วัน มิฉะนั้นถือว่าท่านยกเลิกการเดินทางโดยอัตโนมัติ (ช่วงเทศกาลกรุณาชำระก่อนเดินทาง 30 วัน)

กรณียกเลิก : จอยกรุ๊ป

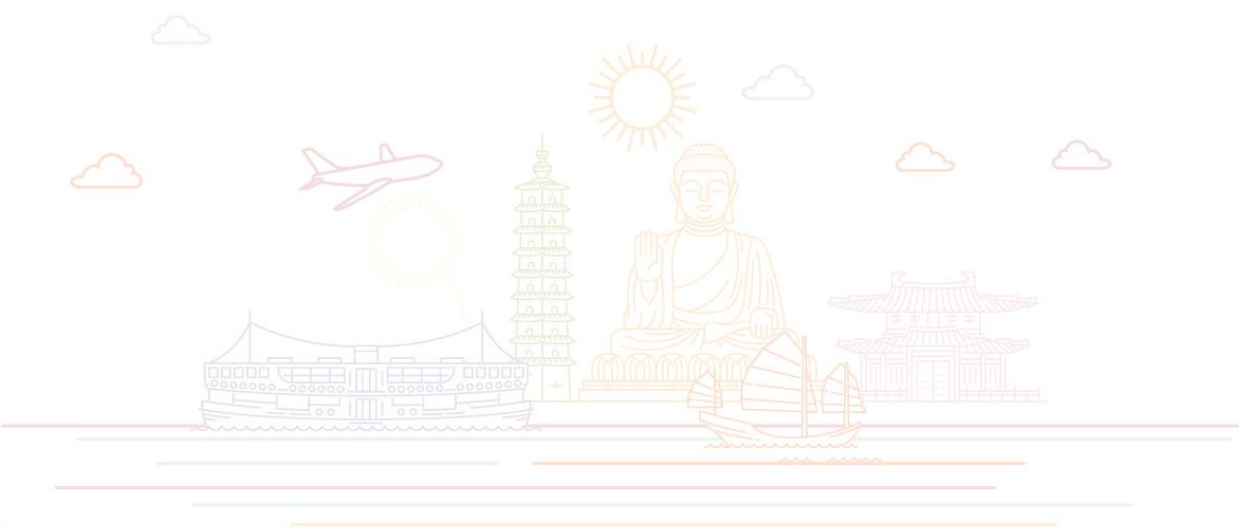
- ยกเลิกก่อนการเดินทาง 45 วันขึ้นไป บริษัทฯ จะคืนเงินมัดจำให้ทั้งหมด โดยหักค่าใช้จ่ายที่เกิดขึ้นจริง ยกเว้นในกรณีวันหยุดเทศกาล, วันหยุดนักขัตฤกษ์ ยกเลิกก่อนการเดินทาง 60 วัน จะคืนเงินมัดจำให้ทั้งหมด โดยหักค่าใช้จ่ายที่เกิดขึ้นจริง (ค่าใช้จ่ายที่เกิดขึ้นจริง อาทิเช่น ค่าตัวเครื่องบิน ค่าโรงแรม ฯลฯ)
- ยกเลิกการเดินทาง 45 วัน ก่อนการเดินทาง หักค่าทัวร์ 50% จากราคาขาย และหักค่าใช้จ่ายที่เกิดขึ้นจริงทั้งหมดไม่ว่ากรณีใดๆ ทั้งสิ้น (ค่าใช้จ่ายที่เกิดขึ้นจริง อาทิเช่น ค่าตัวเครื่องบิน ค่าโรงแรม ฯลฯ)
- ยกเลิกการเดินทาง 30 วัน ก่อนการเดินทาง บริษัทฯ ขอสงวนสิทธิ์เก็บเงินค่าทัวร์ทั้งหมดไม่ว่ากรณีใด ๆ ทั้งสิ้น

กรณียกเลิก : ตัดกรุ๊ป

- ยกเลิกหรือเลื่อนการเดินทางต้องทำก่อนการเดินทาง 60 วัน บริษัทฯจะคืนเงินมัดจำให้ทั้งหมด ยกเว้นในกรณีวันหยุดเทศกาล, วันหยุดนักขัตฤกษ์ ทางบริษัทฯขอสงวนสิทธิ์ยึดเงินมัดจำโดยไม่มีเงื่อนไขใดๆทั้งสิ้น
- ยกเลิกการเดินทางภายใน 60 วัน ทางบริษัทฯขอสงวนสิทธิ์ยึดเงินมัดจำโดยไม่มีเงื่อนไขใดๆทั้งสิ้น
- ยกเลิกการเดินทางหลังชำระเต็มจำนวน ทางบริษัทฯขอสงวนสิทธิ์เก็บเงินค่าทัวร์ทั้งหมดโดยไม่มีเงื่อนไขใดๆทั้งสิ้น

กรณีเจ็บป่วย

- กรณีเจ็บป่วย จนไม่สามารถเดินทางได้ ซึ่งจะต้องมีใบรับรองแพทย์จากโรงพยาบาลรับรอง บริษัทฯจะทำการเลื่อนการเดินทางของท่านไปยังคณะต่อไป แต่ทั้งนี้ท่านจะต้องเสียค่าใช้จ่ายที่สามารถยกเลิกหรือเลื่อนการเดินทางได้ตามความเป็นจริง
- ในกรณีเจ็บป่วยกะทันหันก่อนล่วงหน้าเพียง 7 วันทำการ ทางบริษัทฯ ขอสงวนสิทธิ์ในการคืนเงินทุกกรณี



กรณีจองทัวร์วันหยุดเทศกาล, วันหยุดนักขัตฤกษ์, วันหยุดยาวต่อเนื่อง และได้มีการแจ้งยกเลิกทัวร์ ทางบริษัทฯขอสงวนสิทธิ์เก็บค่าทัวร์ทั้งหมด โดยไม่มีเงื่อนไขใดๆ ทั้งสิ้น





เงื่อนไขอื่น ๆ

- สงวนสิทธิ์ในการเก็บค่าใช้จ่ายทั้งหมด กรณีท่านยกเลิกการเดินทาง และมีผลทำให้คณะเดินทางไม่ครบตามจำนวนที่บริษัทฯ กำหนดไว้ (15 ท่านขึ้นไป) เนื่องจากเกิดความเสียหายต่อทางบริษัทฯ และผู้เดินทางอื่นที่เดินทางในคณะเดียวกัน บริษัทต้องนำไปชำระค่าเสียหายต่างๆ ที่เกิดจากการยกเลิกของท่าน
- คณะผู้เดินทางจำนวน 15 ท่านขึ้นไปจึงออกเดินทาง ในกรณีที่ผู้เดินทางไม่ถึง 15 ท่าน ขอสงวนสิทธิ์เลื่อนวันเดินทาง หรือยกเลิกการเดินทาง โดยทางบริษัทจะแจ้งให้ท่านทราบล่วงหน้า 10 วัน ก่อนการเดินทาง
- กรณีที่ท่านต้องออกตัวภายใน เช่น ตัวเครื่องบิน ตัวรถทัวร์ ตัวรถไฟ กรุณาสอบถามที่เจ้าหน้าที่ทุกครั้งก่อนทำการออกตัว เนื่องจากสายการบินอาจมีการปรับเปลี่ยนไฟล์ทบิน หรือเวลาบิน โดยไม่ได้แจ้งให้ทราบล่วงหน้า ทางบริษัทฯ จะไม่รับผิดชอบใดๆ ในกรณี ถ้าท่านออกตัวภายในโดยไม่แจ้งให้ทราบ และหากไฟล์ทบินมีการปรับเปลี่ยนเวลาบิน เพราะถือว่าท่านยอมรับในเงื่อนไขดังกล่าว
- อัตราค่าทัวร์นี้สำหรับบัตรโดยสารเครื่องบินแบบหมู่คณะ (ตัวกรุ๊ป) ไม่สามารถเลื่อนไฟล์ทขาไปหรือขากลับได้ จำเป็นจะต้องไปและกลับตามกำหนดการเท่านั้น หากต้องการเปลี่ยนแปลงไฟล์ทบิน กรุณาติดต่อเจ้าหน้าที่เป็นกรณีพิเศษ
- กรณีใช้หนังสือเดินทางราชการ (เล่มน้ำเงิน) เดินทางเพื่อการท่องเที่ยวเกี่ยวกับคณะทัวร์ หากท่านถูกปฏิเสธในการเข้า-ออกประเทศใดๆ ก็ตาม ทางบริษัทฯ ขอสงวนสิทธิ์ไม่คืนค่าทัวร์และรับผิดชอบใดๆ ทั้งสิ้น
- เมื่อท่านได้ชำระเงินมัดจำหรือทั้งหมด ทางบริษัทฯ จะถือว่าท่านรับทราบและยอมรับในเงื่อนไขต่างๆ ของบริษัทฯ ที่ได้ระบุไว้ในรายการทัวร์ทั้งหมด

รายละเอียดเพิ่มเติม

- บริษัทฯ มีสิทธิ์ในการเปลี่ยนแปลงโปรแกรมทัวร์ในกรณีที่เกิดเหตุสุดวิสัยจนไม่อาจแก้ไขได้
- เที่ยวบิน ราคา และรายการท่องเที่ยว สามารถเปลี่ยนแปลงได้ตามความเหมาะสม โดยคำนึงถึงผลประโยชน์ของผู้เดินทางเป็นสำคัญ
- กรณีที่ท่านเป็นอิสลาม ไม่ทานเนื้อสัตว์ หรือแพ้อาหารบางประเภท กรุณาแจ้งเจ้าหน้าที่เป็นกรณีพิเศษ
- กรณีผู้เดินทางต้องการความช่วยเหลือเป็นพิเศษ อาทิ เช่น ต้องการวีลแชร์ กรุณาแจ้งบริษัทฯ อย่างน้อย 5-7 วันก่อนการเดินทาง มิฉะนั้น จะไม่สามารถจัดการให้ล่วงหน้าได้
- หนังสือเดินทางต้องมีอายุการใช้งานเหลือไม่น้อยกว่า 6 เดือน และบริษัทฯ รับเฉพาะผู้มีจุดประสงค์ เดินทางเพื่อท่องเที่ยวเท่านั้น (หนังสือเดินทางต้องมีอายุเหลือใช้งานไม่น้อยกว่า 6 เดือน บริษัทฯ ไม่รับผิดชอบหากอายุเหลือไม่ถึง และไม่สามารถเดินทางได้)
- หากเกิดความล่าช้าของสายการบิน หรือสายการบินยกเลิกเที่ยวบิน การประท้วง การนัดหยุดงานการก่อกองจลาจล หรือเหตุภัยพิบัติทางธรรมชาติ ซึ่งท่านจะต้องยอมรับในเงื่อนไขนี้ ในกรณีที่เกิดเหตุสุดวิสัยอาจจะมีการปรับเปลี่ยนโปรแกรมตามความเหมาะสม
- ในกรณีที่ปฏิเสธการเข้า/ออกเมืองจากเจ้าหน้าที่ตรวจคนเข้าเมืองฝั่งไทย และเจ้าหน้าที่กรม แรงงานทั้งจากไทยและต่างประเทศ หรือถูกปฏิเสธการเข้าประเทศเกาหลีจากเจ้าหน้าที่ตรวจคนเข้าเมือง ซึ่งอยู่นอกเหนือความรับผิดชอบของบริษัทฯ ขอสงวนสิทธิ์ที่จะไม่คืนค่าทัวร์ไม่ว่ากรณีใดๆ ทั้งสิ้น
- หากผู้เดินทางประสบเหตุสภาวะฉุกเฉินจากโรคประจำตัว ซึ่งไม่ได้เกิดจากอุบัติเหตุในรายการท่องเที่ยว ทางบริษัทฯ จะไม่รับผิดชอบใดๆ ทั้งสิ้น ซึ่งท่านจะต้องยอมรับในเงื่อนไขนี้ ในกรณีที่เกิดเหตุสุดวิสัย ซึ่งอยู่นอกเหนือความรับผิดชอบของบริษัทฯ
- หากใช้บริการของทางบริษัทฯ ไม่ครบ อาทิ ไม่เที่ยวบางรายการ ไม่ทานอาหารบางมื้อ ทางบริษัทฯ จะไม่รับผิดชอบใดๆ ทั้งสิ้น เพราะค่าใช้จ่ายทุกอย่างทางบริษัทฯ ได้ชำระค่าใช้จ่ายให้ตัวแทนต่างประเทศแบบเหมาจ่ายขาดก่อนเดินทางเรียบร้อยแล้ว
- หากเกิดสิ่งของสูญหายจากการโจรกรรม อุบัติเหตุที่เกิดจากความประมาทของนักท่องเที่ยว หรือกรณีที่เกิดเหตุสูญหาย และชำรุดจากสายการบิน ทางบริษัทฯ จะไม่รับผิดชอบใดๆ ทั้งสิ้น



