



by VR Agency Travel & Trade Co. Ltd.
ใบอนุญาต/Travel License: 11/11450

21st ANNIVERSARY
eTravelWay.com

LINE @etravelway
Instagram etravelway

Facebook @etravelway
WhatsApp 021166395

A15368

BEST KOREA

รหัส : BT-ICN22_XJ

5 วัน | 3 คืน

Miracle of Korea

BLOSSOM BLOOM 2025

26,999.-
ราคาเริ่มต้น

📅
เดินทาง : 11-15 เม.ย. 68

Starfield Suwon

Ludensia Theme Park

Seoul Tower

น้ำหนักกระเป๋า
20Kg.

พักโรงแรมดี
3 ดาว

อาหาร
9 มื้อ

เมนูพิเศษ!
บาร์บีคิวบึงย่างเกาหลี
SEAFOOD HOTPOT

เมนูพิเศษ!
จิมกัก

ชมดอกซากุระบานที่สวนป่ากรุงโซล ชิมอาหารทะเลสดๆ ตลาดปลานอร์มังจิน ช้อปปิ้งเมียงดง&ฮงแด



LINE @etravelway
@etravelway.fire
@etravelway.sky

Emergency call only : 0853642449
tour.bkk@etravelway.com
www.youtube.com/etravelway

www.etravelway.com
VS200225
Page 1 of 15





BEST KOREA
รหัส : BT-ICN22_XJ
5 วัน | 3 คืน

Miracle of Korea

สัมผัสบรรยากาศใบไม้ผลิ แคนกิมจิ

- สัมผัสบรรยากาศใบไม้ผลิ แคนกิมจิ
- Ludensia Theme Park
- เมนูพิเศษ! บึงย่างเกาหลี, Seafood Hotpot, จิมกัก



Ludensia Theme Park



Starfield Suwon

เดินทางโดย : สายการบินแอร์เอเชียเอ็กซ์ (XJ) อาหาร : 9 มื้อ โรงแรม : 3 ดาว



FLIGHT : XJ700 FLIGHT : XJ701
BKK 02:20 → → ICN 10:05 ICN 11:20 → → BKK 15:10

วันที่	รายการทัวร์	อาหาร			โรงแรม
		เช้า	กลางวัน	เย็น	
1	• กรุงเทพฯ • สนามบินดอนเมือง				
2	• สนามบินอินชอน • เมืองยอจู • สวนสนุกลูเดนเซีย (LUDENSIA) • เมืองซูวอน • ห้องสมุดสตาร์ฟิลด์		✓	✓	ROYAL EMPORIUM RIVIERA HOTEL หรือเทียบเท่าระดับ 3 ดาว
3	• ชมดอกซากุระบานสวนป่ากรุงโซล • ตลาดปลานอร์มังจิน • คอสเมติก • ร้านโซม • ถนนฮงแด	✓	✓	✓	PARK HABIO HOTEL หรือเทียบเท่าระดับ 3 ดาว
4	• โซลทาวเวอร์ • ศูนย์สมุนไพร • เรียนรู้การทำคิมบับ • โชว์ BIBAP CHEF • ดิวตี้ฟรี • ตลาดเมียงดง	✓	✓	✓	PARK HABIO HOTEL หรือเทียบเท่าระดับ 3 ดาว
5	• ซูเปอร์มาร์เก็ตหลายเงินวอน • สนามบินอินชอน • สนามบินสุวรรณภูมิ	✓			

รายการทัวร์อาจมีสลับปรับเปลี่ยนตามความเหมาะสม โดยดูสถานการณ์ประจำวันเป็นหลัก แต่จะเที่ยวครบทุกรายการ





อัตราค่าบริการและเงื่อนไขรายการท่องเที่ยว

วันเดินทาง	ราคาผู้ใหญ่ (พักห้องละ 2-3 ท่าน)	จอยแลนด์ (ไม่ใช้ตัวเครื่องบิน)	พักเดี่ยว (ชำระเพิ่ม)
11 – 15 เมษายน 2568	26,999	16,999	7,000

หมายเหตุสำคัญ..โปรดอ่าน

- จองทัวร์พร้อมชำระเงินมัดจำ 15,000 บาท / ลุกทัวร์ 1 ท่าน ก่อนการเดินทางอย่างน้อย 21 วัน มิเช่นนั้นจะถูกยกเลิกการจองโดยอัตโนมัติ (ช่วงวันหยุดยาวหรือวันหยุดนักขัตฤกษ์ ควรชำระก่อนเดินทางไม่น้อยกว่า 30 วัน)
- หากไม่มีห้องพักประเภท TRIPLE ROOM (TRP) กรณีเดินทาง 3 ท่าน จะต้องชำระค่าพักเดี่ยวเพิ่ม กรุณาสอบถามก่อนทำการจองทุกครั้ง
- บริษัทฯ จะยึดประเภทห้องพักตามใบจองจากบริษัทเอเจนซีที่ท่านทำการจองทัวร์มาเท่านั้น หากมีการแจ้งเปลี่ยนห้องพักในระยะเวลาใกล้วันเดินทาง อาจจะมีค่าใช้จ่ายเพิ่มเติม หรือไม่สามารถเปลี่ยนแปลงประเภทห้องพักได้
- กรณีต้องการตัดกรุ๊ปส่วนตัว หากผู้เดินทางเป็น นักเรียน นักศึกษา ครู หมอ พยาบาล ทหาร ธุรกิจขายตรง (เครื่องสำอาง อาหารเสริม หรืออื่นๆ) และชาวต่างชาติ ต้องทำการขอราคาใหม่ทุกครั้ง ถ้าต้องการเพิ่มเติมหรือปรับเปลี่ยนสถานที่เพื่อศึกษาดูงาน กรุณาแจ้งรายละเอียดเพิ่มเติมกับบริษัทฯ โดยละเอียด
- อัตราค่าบริการนี้สำหรับผู้ที่ถือหนังสือเดินทางสัญชาติไทยเท่านั้น กรณีถือหนังสือเดินทางต่างชาติ บริษัทฯ ขอสงวนสิทธิ์เรียกเก็บค่าธรรมเนียมเพิ่มเติม 100 USD/ลูกทัวร์ 1 ท่าน
- ตามนโยบายการการท่องเที่ยวของประเทศไทย ผู้เดินทางจะต้องมีการเข้าชมสินค้าของทางรัฐบาล อาทิ ศูนย์สมุนไพร โสม ศูนย์สมุนไพร อ็อกเกนามู ศูนย์ผลิตภัณฑ์น้ำมันสน ร้านเครื่องสำอางคอสเมติก โรงงานเจียรนัยพลอยอเมทิส เป็นต้น ซึ่งจำเป็นต้องระบุไว้ในรายการทัวร์ หากจะซื้อหรือไม่ซื้อขึ้นอยู่กับความพึงพอใจของท่าน
- เนื่องจากทัวร์ครั้งนี้มีจุดประสงค์เพื่อเดินทางท่องเที่ยวเป็นหมู่คณะเท่านั้น หากต้องการแยกตัวออกจากคณะเดินทางโดยไม่ลงร้านรัฐบาล บริษัทฯ ขอสงวนสิทธิ์คิดค่าดำเนินการแยกท่องเที่ยวเป็นเงิน 300 USD/ลูกทัวร์ 1 ท่าน หากท่านได้ไม่เข้าร้านดังกล่าวจะต้องจ่ายค่าทัวร์เพิ่มเนื่องจากมีผลต่อราคาทัวร์ ทางบริษัทฯ จะขอถือว่าท่านรับทราบ และยอมรับเงื่อนไขดังกล่าวแล้ว
- บริษัทฯ ขอสงวนสิทธิ์สลับโปรแกรมทัวร์ โรงแรม และมีอาหารตามความเหมาะสม (โดยไม่ต้องแจ้งให้ทราบล่วงหน้า) อันเนื่องมาจากเหตุการณ์ต่างๆ หรืออาจเกิดขึ้นจากเหตุสุดวิสัย แต่จะคำนึงถึงผลประโยชน์ของผู้เดินทางเป็นสำคัญ
- ในกรณีที่ไม่สามารถเดินทางออกจากประเทศไทยได้ เนื่องจากเจ้าหน้าที่ตรวจคนเข้าเมืองฝั่งไทยหรือกรมแรงงาน ไม่อนุญาตให้ออกเดินทางจากประเทศไทยหรือไม่สามารถเดินทางเข้าประเทศเกาหลีได้ เนื่องจากเจ้าหน้าที่ตรวจคนเข้าเมืองทางฝั่งเกาหลีปฏิเสธการเข้าเมือง บริษัทฯ ขอสงวนสิทธิ์ไม่รับผิดชอบค่าใช้จ่ายที่จะเกิดขึ้นตามมา และไม่คืนเงินค่าทัวร์ในทุกกรณี
- นักท่องเที่ยวต้องใช้เอกสารอนุมัติเข้าประเทศเกาหลีได้ในการเดินทางทุกครั้ง (K-ETA) หากยังไม่ได้ลงทะเบียน ** ควรลงทะเบียนอย่างน้อย 7-15 วัน ก่อนเดินทาง หรือมากกว่านั้น ** ซึ่งทางบริษัทฯ ไม่สามารถรับประกันผลการอนุมัติของทางระบบ K-ETA ได้ เพราะขึ้นอยู่กับดุลยพินิจของหน่วยงานทางประเทศเกาหลีได้ ทั้งนี้ หากถูกปฏิเสธก่อนการเดินทางในระยะเวลากระชั้นชิด ซึ่งอยู่นอกเหนือไปจากความสามารถของบริษัทฯ ผู้เดินทางจะไม่สามารถเรียกเงินคืนได้ทุกกรณี

**** ทางบริษัทฯ จะถือว่าท่านรับทราบ และยอมรับทุกเงื่อนไขดังกล่าวแล้ว ****





โปรแกรมการเดินทาง 5 วัน 3 คืน : เดินทางโดยสายการบินแอร์เอเชียเอ็กซ์



BKK	←	→	ICN	ICN	←	→	BKK
เที่ยวบิน		ออก	ถึง	เที่ยวบิน		ออก	ถึง
XJ700		02.20	10.05	XJ701		11.20	15.10

วันที่แรก สนามบินดอนเมือง ☎ (-/-/-)

23.30 น. พร้อมกันที่ **สนามบินดอนเมือง อาคาร 1 ผู้โดยสารขาออก ชั้น 3** นำคณะเช็คอิน ณ เคาน์เตอร์ **สายการบินไทยแอร์เอเชีย (XJ)** โดยมีเจ้าหน้าที่ของบริษัทคอยอำนวยความสะดวกแก่ทุกท่าน



หมายเหตุ
เนื่องจากตัวเครื่องบินของคณะเป็นตัวสุ่มระบบ **Random** ไม่สามารถเลือกที่นั่งได้ ที่นั่งอาจจะไม่ได้นั่งติดกัน และไม่สามารถเลือกช่วงที่นั่งบนเครื่องบินได้ในคณะ ซึ่งเป็นไปตามเงื่อนไขสายการบิน

วันที่สอง สนามบินอินซอน • เมืองยอจู • สวนสนุกลูเดนเซีย (LUDENSIA) • เมืองซูวอน • ห้างสมุดสตาร์ฟิลด์ ☎ (-/กลางวัน/เย็น)

02.20 น. ออกเดินทางสู่ **กรุงโซล ประเทศเกาหลีใต้** โดยเที่ยวบินที่ **XJ700 (ไม่มีบริการอาหารบนเครื่อง)**
10.05 น. เดินทางถึง **สนามบินอินซอน** ผ่านพิธีการตรวจคนเข้าเมืองเป็นที่เรียบร้อยแล้ว (เวลาท้องถิ่นที่เกาหลีใต้ เร็วกว่าประเทศไทย 2 ชั่วโมง กรุณาปรับเวลาของท่านเพื่อความสะดวกในการนัดหมาย) หลังผ่านขั้นตอนการตรวจคนเข้าเมือง และตรวจรับสัมภาระเรียบร้อยแล้ว ยินดีต้อนรับทุกท่านสู่ **สาธารณรัฐเกาหลีใต้**

กลางวัน ☎ บริการอาหารกลางวัน เมนู **บลูโกกิ**





จากนั้น

สัมผัสบรรยากาศความเป็นยุโรปใกล้กรุง
โซล **สวนสนุกลูเดนเซีย (LUDENSIA
THEME PARK)** สวนสนุกสไตล์ยุโรปที่
สร้างขึ้นด้วยอิฐแบบวินเทจกว่า 1.6 ล้าน
ก้อน ส่งตรงจากยุโรป ภายในมีทั้งส่วน
จัดแสดงผลงาน สตูดิโอ คาเฟ่ และมีมุม
ถ่ายรูปให้เช็คอินมากมาย โดยมี Train
Gallery ที่มีรถไฟจำลองกว่า 1,000
ขบวน Antique Gallery ที่มีรูปปั้นพระ
เยซูอายุกว่า 700 ปี Analog Studio ที่มีอัลบั้มคลาสสิกอย่าง "Yesterday and Today" ของ The Beatles
(1966) และ Tram Studio จัดแสดงรถรางขนาดเล็ก ถัดจากไฮไลท์ที่ต้องไปเช็คอินกันให้ครบ



ออกเดินทางสู่ **เมืองซูวอน** (ใช้เวลาเดินทางประมาณ 1-2 ชั่วโมง) และชมห้องสมุดสุดอลังการ **STARFIELD
LIBRARY SUWON** หรือ “บยอลมาดง” พื้นที่ช้อปปิ้ง แชะ ซิลต์ และแฮงค์เอาท์ของคนรุ่นใหม่ ตั้งอยู่ในห้าง
Starfield สาขาซูวอน ซึ่งมีขนาดใหญ่กว่าห้องสมุด Starfield Library ใน Coex Mall ถึง 3 เท่า จัดเต็ม





ห้องสมุด 3 ชั้นในห้างจุกๆ โดยครอบคลุมพื้นที่จากชั้น 4 จนถึงชั้น 7 ชั้นหนังสือสูง 22 เมตร ตั้งเรียงรายรอบห้องสมุด แทบจะเรียกได้ว่าเพียงย่างเท้าก้าวเข้าไป ก็จะมองเห็น ‘กำแพงหนังสือ’ ขนาดใหญ่รอบทิศ แนะนำว่าให้เดินขึ้นบันไดเลื่อนไปถ่ายรูปจากชั้น 7 ด้วย จะได้รูปห้องสมุดแห่งนี้จากมุมสูง และบนชั้น 5 มี ‘Vinyl Café’ ที่เชื่อมต่อกับห้องสมุด สามารถมองเห็นวิวชั้นหนังสือได้อย่างชัดเจน หากลูกค้าซื้อแพ็คเกจเฉพาะ ก็จะได้รับเครื่องเล่นแผ่นเสียงมาไว้ใช้ส่วนตัว สามารถจับเครื่องดีมไปพร้อมๆ กับฟังเพลงจากแผ่นเสียงซึ่งมีให้เลือกถึงกว่า 10,000 แผ่น



เย็น ๑๐ บริการอาหารเย็น เมนู บาร์บีคิวปิ้งย่างสไตล์เกาหลี
จากนั้น พักที่ ROYAL EMPORIUM RIVIERA HOTEL หรือระดับเทียบเท่า 3 ดาว

วันที่สาม ชมดอกซากุระบานสวนป่ากรุงโซล • ตลาดปลานอร์มังจิน • คอสเมติก • ร้านโสม • ถนนฮงแด
๑๑ (เช้า/กลางวัน/เย็น)

เช้า ๑๑ บริการอาหารเช้า ณ ห้องอาหารโรงแรม
จากนั้น แวะเช็คอินถ่ายรูปที่ป่าใหญ่ใจกลางกรุง **สวนป่ากรุงโซล (SEOUL FOREST)** มีพื้นที่ขนาดใหญ่ถึง 1.2 ล้านตารางเมตร ด้วยทัศนียภาพที่สวยงามภายในสวนแห่งนี้ จึงมักเป็นสถานที่เพื่อการพักผ่อนหย่อนใจ และ





เป็นสถานที่ท่องเที่ยวยอดนิยมในแถบฤดูกาล ในฤดูใบไม้ผลิต้นซากุระที่ปลูกเรียงรายอยู่ในภายในสวนจะออกดอกบานพริ้งเต็มทุกพื้นที่ นอกจากนี้ ยังมีสิ่งที่น่าสนใจอื่นๆ ให้ชมมากมาย อาทิ สวนผีเสื้อและแมลง มีผีเสื้อและแมลงหลากหลายชนิดให้ได้ชมอย่างใกล้ชิด และยังสามารถพักผ่อนริมทะเลสาบและดื่มด่ำกับวิวทิวทัศน์ได้



หมายเหตุ : เทศกาลดอกซากุระ SEOUL FOREST เป็นโปรแกรมพิเศษที่พาไปในช่วงดอกซากุระบานเท่านั้น หากดอกซากุระไม่บานหรือหมดช่วงเทศกาล บริษัทฯ ขอสงวนสิทธิ์ปรับโปรแกรมทดแทน “หมู่บ้านโบราณอีกซอนดง”

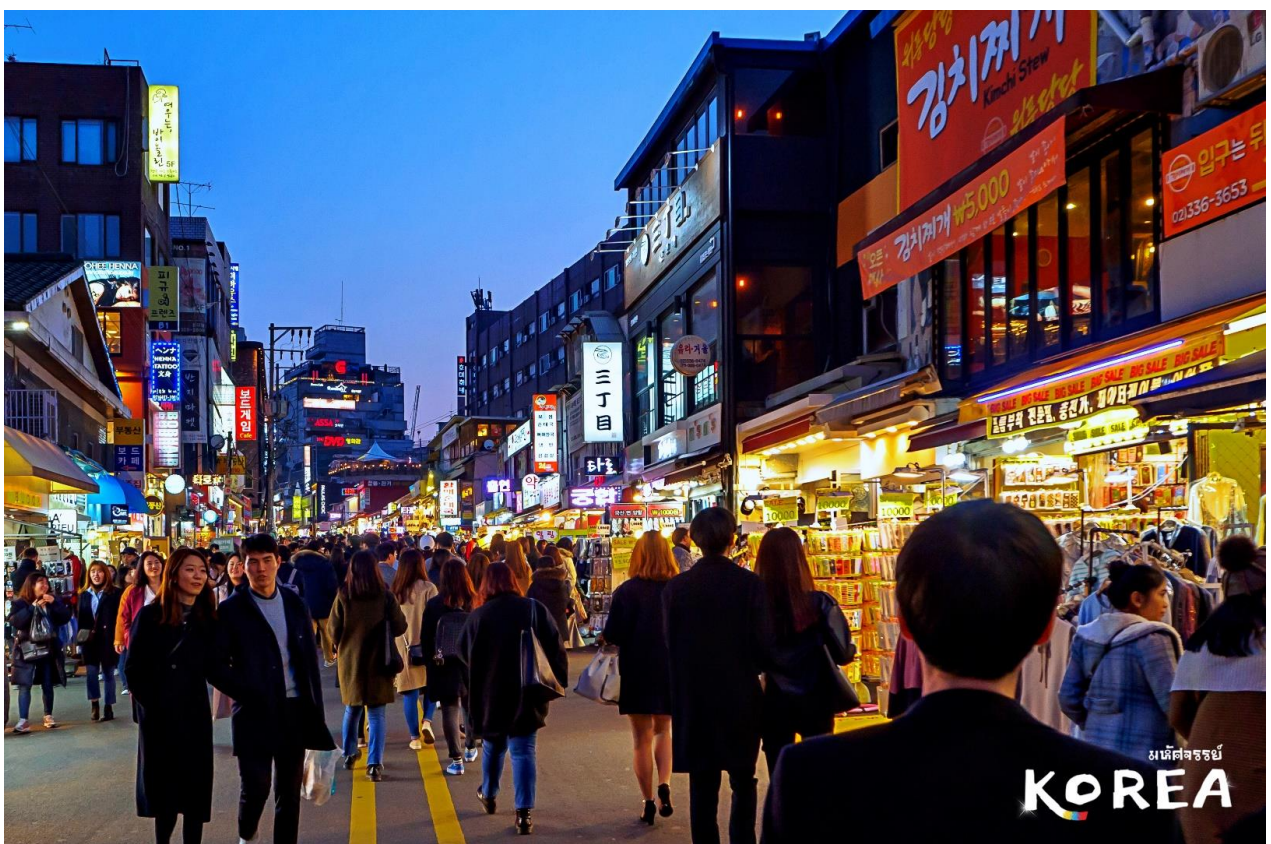
นำท่านไปยัง **ตลาดปลานอร์มังจิน** ตลาดอาหารทะเลสดๆ ที่เปิด 24 ชั่วโมง และมีขนาดใหญ่ที่สุดในโซล ภายในตลาดจะมีขายตั้งแต่ปลาหลากหลายชนิด ไม่ว่าจะเป็นปลาแซลมอน ปลาทูน่า ปลากระเบน ปลาเกะตัก หรือจะเป็นปูอลาสกา ปูหิมะ ปลาหมึก กุ้ง หอย เป็นต้น ซึ่งแน่นอนว่าสามารถหาทานซาซิมิสดๆ กันได้ที่นี้เลย จะเลือกแบบซื้อกลับไปก็จะมีเป็นแพ็คให้เลย แต่ส่วนใหญ่แล้วคนจะนิยมมาทานที่ร้านอาหารมากกว่า โดยสามารถเลือกอาหารทะเลสดๆ จากด้านล่าง แล้วเดินมาทานด้านบนได้เลย





กลางวัน บริการอาหารกลางวัน เมนู SEAFOOD HOTPOT

จากนั้น นำท่านเลือกซื้อเครื่องสำอาง **คอสเมติกเอาร์ทเลท** ศูนย์รวมเครื่องสำอางเกาหลีหลากหลายแบรนด์ หรือจะเป็นแบรนด์ JSM ของทางตัวร้านเองก็มีให้เลือกมากมาย อาทิ แสตมป์เซลล์ โบท์ท็อกซ์ ครีมน้ำแตก ครีมหอมทา และสินค้าอื่นๆ มีให้เลือกมากมาย และนำทุกท่านชม **ศูนย์สมุนไพรมะเขือเทศ** เลือกซื้อผลิตภัณฑ์ “ฮอตเทนนิส” และ “น้ำมันสน” ไปช้อปปิ้งมันส์ๆ กันต่อที่ **ถนนชองแด** แหล่งรวมวัยรุ่นจากทั่วทุกสารทิศ เพราะอยู่ใกล้มหาวิทยาลัยฮงอิก เรียกได้ว่าเป็นย่านที่คึกคักตั้งแต่กลางวันไปจนถึงกลางคืน ถ้าพูดถึงเรื่องอาหารการกิน คาเฟ่ หรือร้านอาหารก็เลือกหาได้ไม่ยาก ที่นี่มีร้านอาหารที่ขายอาหารทำเองมากมายในราคาที่ไม่แพงจนเกินไป และยังมีตัวเลือกอาหารหลากหลายประเภท ยามค่ำคืนของโซลจะพบกลุ่มนักดนตรี และนักเต้นเบรคแดนซ์มาโชว์ฝีมือวาดลวดลายอยู่เต็มถนน คลับและบาร์บนถนนสายนี้จะเปิดในตอนดึก และบางที่ก็เปิดตลอด 24 ชั่วโมง โดยเฉพาะในช่วงสุดสัปดาห์



ค่ำ ๑๐ บริการอาหารเย็น เมนู ไก่ตุ๋นโสม
จากนั้น พักที่ PARK HABIO HOTEL หรือเทียบเท่าระดับ 3 ดาว





วันที่สี่ โชลทาวเวอร์ • ศูนย์สมุนไพร • เรียนรู้การทำคิมบับ • โชว์ BIBAP CHEF • ดิวตี้ฟรี • ตลาดเมียงดง
📍 (เช้า/กลางวัน/เย็น)

เช้า 📍 **บริการอาหารเช้า ณ ห้องอาหารโรงแรม**
จากนั้น ชมวิวมุมกว้างแบบพาโนรามาบนยอดเขานัมซาน **โซลทาวเวอร์** จุดเด่นอันสวยงามของกรุงโซลที่มองเห็นได้จากที่ไกลๆ โดยเฉพาะในยามค่ำคืน หอคอยแห่งนี้จะเปิดไฟ LED หลากสีสลับ ซึ่งสีไฟเหล่านี้ยังบ่งบอกถึงสภาพอากาศในแต่ละวันอีกด้วย พลาดไม่ได้! กิจกรรมยอดนิยมสำหรับบรรดาคูรักรักที่หนีไม่พ้นการคล้องใจไว้ที่กุญแจ **Love Key Ceremony** เป็นจุดที่ให้คูรักรักมาเขียนข้อความ และชื่อของตัวเองลงบนแม่กุญแจหลากสี กิมมิกน่ารักๆ ที่ทำให้หอคอยแห่งนี้ กลายเป็นสถานที่เด็ดสุดฮิตอีกแห่งหนึ่งในเกาหลี **(ไม่รวมค่าขึ้นลิฟท์ และกิจกรรมคล้องกุญแจ)**



กลางวัน 📍 **บริการอาหารกลางวัน เมนู จิมทัก**
จากนั้น นำทุกท่านไป **เรียนรู้การทำคิมบับ** ข้าวห่อสาหร่ายเกาหลี เมนูเบสิคสุดๆ เป็น Street Food ที่นิยมมากของเกาหลี และให้ท่าน **ใส่ชุดประจำชาติเกาหลี “ฮันบก”** พร้อมเก็บภาพเป็นที่ระลึก และรับชมโชว์พิเศษ **BIBAP CHEF SHOW** หลังจากนั้นนำท่านช้อปปิ้งสินค้าปลอดภาษี **ดิวตี้ฟรี** พบกับแบรนด์เนมชั้นนำระดับ





โลก และสถานที่สำหรับการช้อปปิ้งที่มีการบริการแบบครบวงจร แหล่งรวมสินค้าแบรนด์หรูทั้งน้ำหอม เสื้อผ้า เครื่องสำอาง กระเป๋า นาฬิกา มีหลากหลายแบรนด์ดังให้เลือกซื้อมากมาย

เอาใจขาช้อปปิ้งหลายพาดะลุย **ย่านเมียงดง** แหล่งช้อปปิ้งอันดับต้นๆ ที่ทุกคนรู้จักกันเป็นอย่างดี สวรรค์ของสาวนักช้อปปิ้ง สามารถเลือกซื้อเลือกหาสินค้านานาประเภทได้ตามใจชอบ อาทิ เสื้อผ้า รองเท้า เครื่องสำอาง และอื่นๆ อีกมากมาย รวมเอาไว้แทบทุกแบรนด์ที่มีอยู่ในเกาหลี ราคาของสินค้าจะเท่ากัน ต่างกันที่ของแถมว่าร้านไหนให้เยอะกว่ากันเท่านั้น



นอกจากการมาช้อปปิ้งแล้ว เสน่ห์อีกอย่างของที่นี่คือ **STREET FOOD** สองข้างทางเต็มไปด้วยรถเข็นที่ขายของกินจำพวก **เครັນปัง** เค้กไข่สไตล์เกาหลีแสนอร่อย **ลือบสเตอร์ย่างซีส** กุ้งตัวใหญ่สดรสหวาน อย่างบนเตาร้อนๆ โรยหน้าด้วยชีสแบบเข้มข้น **หอยเชลล์อบซีส** หอยไซส์ใหญ่ย่างเนยโรยทับด้วยชีส **ครัวซองต์ปลา** ขนมอบเนื้อนุ่มคล้ายแพนเค้กรูปปลา มีหลากหลายไส้ให้เลือก **ต็อกบกบก** แป้งราดซอสสีแดงรสจัด **โอเต็ง** แผ่นแป้งพับเสียบไม้รสชาติคล้ายลูกชิ้นปลา **โฮต็อก** ขนมแป้งแพนเค้กหนานุ่มสอดใส่น้ำตาลหรือน้ำผึ้ง **ออมุก** ลูกชิ้นปลาบดเสียบไม้ **ทวีกิม** เมนูผัก และอาหารทะเลชุบแป้งทอด **มันหวาน** หรือของทอดต่างๆ ล้วนมีให้ลองชิมได้รสชาติแบบคนเกาหลีแท้ๆ





ค่า ๑๐ บริการอาหารเย็น เมนู ปลาย่าง
จากนั้น พักที่ PARK HABIO HOTEL หรือเทียบเท่าระดับ 3 ดาว

วันที่ทำ ซูเปอร์มาร์เก็ตละลายเงินวอน • สนามบินอินซอน • สนามบินสุวรรณภูมิ
๑๐ (เช้า/-/-)

เช้า ๑๐ บริการอาหารเช้า คิมบับและนมกล้วย

จากนั้น แวะซื้อของฝาก **ซูเปอร์มาร์เก็ตละลายเงินวอน** มีขนมเกาหลีหลากหลายชนิดให้เลือกซื้อ ไม่ว่าจะเป็นมามา่า ผีตเกาหลี สำหรับ นมกล้วย เยลลี่ยาคุลท์ ขนมธัญพืช บิสกิต เวเฟอร์เอ็กซ์ไฟว์ เรียลบราวน์ และ เปเปโร เป็นต้น

ได้เวลาสมควรนำท่านเดินทางสู่สนามบิน

- 11.20 น. ออกเดินทางสู่ **กรุงเทพฯ ประเทศไทย** โดยเที่ยวบินที่ **XJ701 (ไม่มีบริการอาหารบนเครื่อง)**
- 15.30 น. เดินทางถึง **สนามบินดอนเมือง** โดยสวัสดิภาพ พร้อมความประทับใจไม่รู้ลืม

ค่าทิปคนขับรถ และมัคคุเทศก์ท้องถิ่น
ท่านละ 1,700 บาท/ทริป/ลูกทัวร์ 1 ท่าน
** ทิปหัวหน้าทัวร์ตามความพึงพอใจในบริการของท่าน **

ราคา INFANT (อายุไม่ถึง 2 ปี บริบูรณ์ ณ วันเดินทางกลับ) ท่านละ 7,000 บาท
อัตรานี้รวมรายการทัวร์ และตั๋วเครื่องบินแล้ว





เงื่อนไขการสำรองที่นั่งและการยกเลิกทัวร์

การจองทัวร์

- กรุณาจองทัวร์ล่วงหน้า ก่อนการเดินทาง พร้อมชำระมัดจำ 15,000 บาท ส่วนที่เหลือชำระทันทีก่อนการเดินทางไม่น้อยกว่า 21 วัน มิฉะนั้นถือว่าท่านยกเลิกการเดินทางโดยอัตโนมัติ (ช่วงเทศกาลกรุณาชำระก่อนเดินทาง 30 วัน)

กรณียกเลิก : จอยกรูป

- ยกเลิกก่อนการเดินทาง 45 วันขึ้นไป บริษัทฯ จะคืนเงินมัดจำให้ทั้งหมด โดยหักค่าใช้จ่ายที่เกิดขึ้นจริง ยกเว้นในกรณีวันหยุดเทศกาล, วันหยุดนักขัตฤกษ์ ยกเลิกก่อนการเดินทาง 60 วัน จะคืนเงินมัดจำให้ทั้งหมด โดยหักค่าใช้จ่ายที่เกิดขึ้นจริง (ค่าใช้จ่ายที่เกิดขึ้นจริง อาทิเช่น ค่าตั๋วเครื่องบิน ค่าโรงแรม ฯลฯ)
- ยกเลิกการเดินทาง 45 วัน ก่อนการเดินทาง หักค่าทัวร์ 50% จากราคาขาย และหักค่าใช้จ่ายที่เกิดขึ้นจริงทั้งหมดไม่ว่ากรณีใดๆ ทั้งสิ้น (ค่าใช้จ่ายที่เกิดขึ้นจริง อาทิเช่น ค่าตั๋วเครื่องบิน ค่าโรงแรม ฯลฯ)
- ยกเลิกการเดินทาง 30 วัน ก่อนการเดินทาง บริษัทฯ ขอสงวนสิทธิ์เก็บเงินค่าทัวร์ทั้งหมดไม่ว่ากรณีใด ๆ ทั้งสิ้น

กรณียกเลิก : ตัดกรูป

- ยกเลิกหรือเลื่อนการเดินทางต้องทำก่อนการเดินทาง 60 วัน บริษัทฯจะคืนเงินมัดจำให้ทั้งหมด ยกเว้นในกรณีวันหยุดเทศกาล, วันหยุดนักขัตฤกษ์ ทางบริษัทฯขอสงวนสิทธิ์ยึดเงินมัดจำโดยไม่มีเงื่อนไขใดๆทั้งสิ้น
- ยกเลิกการเดินทางภายใน 60 วัน ทางบริษัทฯขอสงวนสิทธิ์ยึดเงินมัดจำโดยไม่มีเงื่อนไขใดๆทั้งสิ้น
- ยกเลิกการเดินทางหลังชำระเต็มจำนวน ทางบริษัทฯขอสงวนสิทธิ์เก็บเงินค่าทัวร์ทั้งหมดโดยไม่มีเงื่อนไขใดๆทั้งสิ้น

กรณีเจ็บป่วย

- กรณีเจ็บป่วย จนไม่สามารถเดินทางได้ ซึ่งจะต้องมีใบรับรองแพทย์จากโรงพยาบาลรับรอง บริษัทฯจะทำการเลื่อนการเดินทางของท่านไปยังคณะต่อไป แต่ทั้งนี้ท่านจะต้องเสียค่าใช้จ่ายที่ไม่สามารถยกเลิกหรือเลื่อนการเดินทางได้ตามความเป็นจริง
- ในกรณีเจ็บป่วยกะทันหันก่อนล่วงหน้าเพียง 7 วันทำการ ทางบริษัทฯ ขอสงวนสิทธิ์ในการคืนเงินทุกกรณี

เงื่อนไขอื่น ๆ

- สงวนสิทธิ์ในการเก็บค่าใช้จ่ายทั้งหมด กรณีที่ท่านยกเลิกการเดินทาง และมีผลทำให้คณะเดินทางไม่ครบตามจำนวนที่บริษัทฯ กำหนดไว้ (25 ท่านขึ้นไป) เนื่องจากเกิดความเสียหายต่อทางบริษัทฯ และผู้เดินทางอื่นที่เดินทางในคณะเดียวกัน บริษัทฯต้องนำไปชำระค่าเสียหายต่างๆ ที่เกิดจากการยกเลิกของท่าน
- คณะผู้เดินทางจำนวน 25 ท่านขึ้นไปจึงออกเดินทาง ในกรณีที่ผู้เดินทางไม่ถึง 25 ท่าน ขอสงวนสิทธิ์เลื่อนวันเดินทาง หรือยกเลิกการเดินทาง โดยทางบริษัทฯจะแจ้งให้ท่านทราบล่วงหน้า 10 วัน ก่อนการเดินทาง
- กรณีที่ท่านต้องออกตัวภายใน เช่น ตั๋วเครื่องบิน ตั๋วรถทัวร์ ตั๋วรถไฟ กรุณาสอบถามที่เจ้าหน้าที่ทุกครั้งก่อนทำการออกตัว เนื่องจากสายการบินอาจมีการปรับเปลี่ยนไฟล์ทบิน หรือเวลาบิน โดยไม่ได้แจ้งให้ทราบล่วงหน้า ทางบริษัทฯจะไม่รับผิดชอบใดๆ ในกรณี ถ้าท่านออกตัวภายใน โดยไม่แจ้งให้ทราบ และหากไฟล์ทบินมีการปรับเปลี่ยนเวลาบิน เพราะถือว่าท่านยอมรับในเงื่อนไขดังกล่าว
- อัตราค่าทัวร์นี้สำหรับบัตรโดยสารเครื่องบินแบบหมู่คณะ (ตัวกรูป) ไม่สามารถเลื่อนไฟล์ทขาไปหรือขากลับได้ จำเป็นจะต้องไปและกลับตามกำหนดการเท่านั้น หากต้องการเปลี่ยนแปลงไฟล์ทบินกรุณาติดต่อเจ้าหน้าที่เป็นกรณีพิเศษ
- กรณีใช้หนังสือเดินทางราชการ (เล่มน้ำเงิน) เดินทางเพื่อการท่องเที่ยวกับคณะทัวร์ หากท่านถูกปฏิเสธในการเข้า-ออกประเทศใดๆ ก็ตามทางบริษัทฯขอสงวนสิทธิ์ไม่คืนค่าทัวร์และรับผิดชอบใดๆ ทั้งสิ้น
- เมื่อท่านได้ชำระเงินมัดจำหรือทั้งหมด ทางบริษัทฯจะถือว่าท่านรับทราบและยอมรับในเงื่อนไขต่างๆ ของบริษัทฯที่ได้ระบุไว้ในรายการทัวร์ทั้งหมด





ข้อความสำคัญ (กรุณาอ่านโดยละเอียด)



- 1.กรณีต้องการตัดรูปส่วนตัว หากผู้เดินทางเป็น นักเรียน นักศึกษา ครู หมอ พยาบาล ทหาร ธุรกิจขายตรงทุประเภท (เครื่องสำอาง อาหารเสริม เป็นต้น) และชาวต่างชาติ ถ้าต้องการเพิ่มเติม หรือปรับเปลี่ยนสถานที่เพื่อศึกษาดูงาน กรุณาแจ้งรายละเอียดเพิ่มเติมกับบริษัทฯโดยละเอียด และต้องทำการขอราคาใหม่ทุกครั้ง
- 2.อัตราค่าบริการสำหรับผู้ถือหนังสือเดินทางสัญชาติไทยเท่านั้น กรณีถือหนังสือเดินทางต่างชาติ บริษัทฯของสงวนสิทธิ์เรียกเก็บค่าธรรมเนียมเพิ่มเติม 100 USD / ลูกทัวร์ 1 ท่าน
- 3.ตามนโยบายการการท่องเที่ยวของประเทศไทย ผู้เดินทางจะต้องมีการเข้าชมสินค้าของทางรัฐบาลคือ ศูนย์สมุนไพรมุข อ็อกเกนามู ศูนย์ผลิตภัณฑ์น้ำมันสน ร้านเครื่องสำอางคอสเมติก พลอยอเมทิส เป็นต้น ซึ่งจำเป็นต้องระบุไว้ในรายการทัวร์ หากจะซื้อหรือไม่ซื้อขึ้นอยู่กับความพึงพอใจของท่าน
- 4.ทัวร์ครั้งนี้มีจุดประสงค์เพื่อเดินทางท่องเที่ยวเป็นหมู่คณะเท่านั้น หากต้องการแยกตัวออกจากคณะเดินทางโดยไม่ลงร้านรัฐบาล บริษัทฯของสงวนสิทธิ์คิดค่าดำเนินการแยกท่องเที่ยวเป็นเงิน 300 USD / ลูกทัวร์ 1 ท่าน หากท่านใดไม่เข้าร้านดังกล่าวจะต้องจ่ายค่าทัวร์เพิ่มเนื่องจากมีผลต่อราคาทัวร์ ทางบริษัทฯจะขอถือว่าท่านรับทราบ และยอมรับเงื่อนไขดังกล่าวแล้ว
- 5.ในกรณีที่ไม่สามารถเดินทางออกจากประเทศไทยได้ เนื่องจากเจ้าหน้าที่ตรวจคนเข้าเมืองฝั่งไทย กรมแรงงานไม่อนุญาตให้ออกเดินทางหรือไม่สามารถเดินทางเข้าประเทศเกาหลีได้ เนื่องจากเจ้าหน้าที่ตรวจคนเข้าเมืองทางฝั่งเกาหลีปฏิเสธการเข้าเมือง บริษัทฯของสงวนสิทธิ์ไม่รับผิดชอบค่าใช้จ่ายที่จะเกิดขึ้นตามมา และจะไม่สามารถคืนเงินค่าทัวร์ในทุกกรณี
- 6.บริษัทฯของสงวนสิทธิ์สลับโปรแกรมทัวร์ตามความเหมาะสม โดยไม่ต้องแจ้งให้ทราบล่วงหน้า อันเนื่องมาจากเหตุการณ์ต่างๆ หรืออาจเกิดขึ้นจากเหตุสุดวิสัย แต่จะคำนึงถึงผลประโยชน์ของผู้เดินทางเป็นสำคัญ
- 7.โปรแกรม โรงแรม และมื้ออาหาร อาจจะมีการสลับปรับเปลี่ยน ขึ้นอยู่กับความเหมาะสมเป็นหลักโดยคำนึงถึงประโยชน์ของผู้เดินทางเป็นสำคัญ
- 8.หากติดเชื้อโควิด-19 ระหว่างท่องเที่ยวเกี่ยวกับคณะ ทางบริษัทฯฝั่งเกาหลีจะทำการประสานงานกับเจ้าหน้าที่รัฐของทางเกาหลี เพื่อมารับผู้เดินทางไปยังสถานที่กักตัว ซึ่งทำให้มีค่าใช้จ่ายเกิดขึ้น และผู้เดินทางจะต้องเป็นผู้รับผิดชอบค่าใช้จ่ายทั้งหมดด้วยตัวเองในทุกกรณี อาทิ ค่าเปลี่ยนตัวเดินทางขากลับ ค่าโรงแรมที่ใช้ในการกักตัว 7 วัน (ไม่สามารถเลือกโรงแรมได้ ทางรัฐบาลเกาหลีเป็นผู้กำหนด) และค่าใช้จ่ายส่วนตัวอื่นๆ เป็นต้น

อัตราค่าบริการรวม



- ตัวเครื่องบินไป - กลับพร้อมคณะ (ไม่สามารถสะสมไมล์ได้)
- ภาษีน้ำมันและภาษีตัวทุกชนิด (สงวนสิทธิ์เก็บเพิ่มหากสายการบินปรับขึ้นก่อนวันเดินทาง)
- ค่าระวางน้ำหนักกระเป๋า ตามที่สายการบินกำหนด
- ที่พักโรงแรมตามรายการ ที่พักห้องละ 2-3 ท่าน (กรณีที่โรงแรมไม่มีห้องพักสำหรับ 3 ท่าน ลูกค้ายจะต้องเพิ่มเงินเป็นห้องพักห้องเดียว)
- มื้ออาหารตามรายการระบุ (สงวนสิทธิ์ในการสลับมื้อหรือเปลี่ยนแปลงเมนูอาหารตามสถานการณ์)
- ค่าน้ำดื่มบนรถวันละ 1 ขวด/ท่าน
- ค่าเข้าชมสถานที่ท่องเที่ยวตามรายการระบุ
- ประกันอุบัติเหตุวงเงิน 1,000,000 บาท (เป็นไปตามเงื่อนไขตามกรมธรรม์)

*เงื่อนไขประกันการเดินทาง ค่าประกันอุบัติเหตุและค่ารักษาพยาบาล คุ่มครองเฉพาะกรณีที่ได้รับอุบัติเหตุของผู้เดินทางระหว่างการเดินทาง ไม่คุ้มครองถึงการสูญเสียทรัพย์สินส่วนตัวและไม่คุ้มครองโรคประจำตัวและปัญหาสุขภาพอื่นๆ





อัตราค่าบริการไม่รวม

- ✘ ค่าธรรมเนียมออกหนังสือเดินทางไทย หรือค่าธรรมเนียมสำหรับผู้ถือ หนังสือเดินทางต่างชาติ (หากมีการเรียกเก็บเพิ่ม)
- ✘ ค่าใช้จ่ายส่วนตัวอื่นๆ ที่ไม่ได้ระบุไว้ในรายการ
- ✘ ค่าส่วนต่างน้ำหนักกระเป๋าเดินทาง กรณีที่เกินกว่าสายการบินกำหนด
- ✘ ค่าใช้จ่ายอันเกิดจากความล่าช้าของสายการบิน อุบัติภัยธรรมชาติ การประท้วง การก่อกองการ การนัดหยุดงาน ซึ่งอยู่นอกเหนือจากความควบคุมของบริษัทฯ
- ✘ ค่าใช้จ่ายส่วนเกิน หากหน่วยงานรัฐบาลไทย/เกาหลี มีการปรับเปลี่ยนข้อกำหนดเกี่ยวกับการกักตัว หรือขอเรียกตรวจโรคเพิ่มเติม
- ✘ ค่าตรวจ RT-PCR ก่อนเดินทาง 72 ชั่วโมง หรือ ATK ก่อน 48 ชั่วโมง ก่อนเดินทางออกจากประเทศไทยพร้อมหนังสือรับรอง
- ✘ ค่าทิปไกด์ท้องถิ่น พนักงานขับรถ ผู้ช่วยคนขับรถ (บังคับตามระเบียบธรรมเนียมของประเทศ) 1,700 บาท / ทริป / ลูกทัวร์ 1 ท่าน บริษัทฯ ขอสงวนสิทธิ์ในการเรียกเก็บที่ สนามบินก่อนเช็คอิน ในวันที่เดินทาง
- ✘ ค่าบริการลงทะเบียน K-ETA ในการเข้าประเทศเกาหลี ค่าบริการครั้งละ 500 บาท / ลูกทัวร์ 1 ท่าน (หากลงทะเบียนไม่ผ่าน บริษัทฯ ขอสงวนสิทธิ์ไม่คืนค่าธรรมเนียมทุกกรณี)

ทิปหัวหน้าทัวร์ ไม่บังคับ ขึ้นอยู่กับความพึงพอใจของท่าน



KOREA
กรณีที่ท่านต้องออกตัวภายใน เช่น (ตัวเครื่องบิน, ตัวรถทัวร์, ตัวรถไฟ) กรุณาสอบถามที่เจ้าหน้าที่ทุกครั้ง ก่อนทำการออกตัว เนื่องจากสายการบินอาจมีการเปลี่ยนแปลงไฟล์บิน หรือเวลาบินโดยไม่ได้แจ้งให้ทราบล่วงหน้า ทางบริษัทฯ จะไม่รับผิดชอบใดๆ ในกรณี ที่ท่านออกตัวภายในโดยไม่แจ้งให้ทราบและหากไฟล์บิน มีการเปลี่ยนแปลงเวลาบินเพราะถือว่าท่านยอมรับในเงื่อนไขดังกล่าว





รายละเอียดเพิ่มเติม

- บริษัทฯ มีสิทธิ์ในการเปลี่ยนแปลงโปรแกรมทัวร์ในกรณีที่เกิดเหตุสุดวิสัยจนไม่อาจแก้ไขได้
- เกี่ยวกับวัน, ราคาและรายการท่องเที่ยว สามารถเปลี่ยนแปลงได้ตามความเหมาะสมโดยคำนึงถึงผลประโยชน์ของผู้เดินทางเป็นสำคัญ
- หนังสือเดินทางต้องมีอายุการใช้งานเหลือไม่น้อยกว่า 6 เดือน และบริษัทฯ รับเฉพาะผู้มีจุดประสงค์เดินทางเพื่อท่องเที่ยวเท่านั้น (หนังสือเดินทางต้องมีอายุเหลือใช้งานไม่น้อยกว่า 6 เดือน บริษัทฯ ไม่รับผิดชอบหากอายุเหลือไม่ถึงและไม่สามารถเดินทางได้)
- ทางบริษัทฯ จะไม่รับผิดชอบใดๆ ทั้งสิ้น หากเกิดความล่าช้าของสายการบิน, สายการบินยกเลิกบิน , การประท้วง, การนัดหยุดงาน, การก่อกองกำลังหรือกรณีท่านถูกปฏิเสธการเข้าหรือออกเมืองจากเจ้าหน้าที่ตรวจคนเข้าเมือง หรือ เจ้าหน้าที่กรมแรงงานทั้งจากไทยและต่างประเทศซึ่งอยู่นอกเหนือความรับผิดชอบของบริษัทฯ หรือเหตุภัยพิบัติทางธรรมชาติ (ซึ่งลูกค้าจะต้องยอมรับในเงื่อนไขนี้ในกรณีที่เกิดเหตุสุดวิสัย ซึ่งอาจจะปรับเปลี่ยนโปรแกรมตามความเหมาะสม)
- ทางบริษัทฯ จะไม่รับผิดชอบใดๆ ทั้งสิ้น หากผู้เดินทางประสบเหตุสภาวะฉุกเฉินจากโรคประจำตัว ซึ่งไม่ได้เกิดจากอุบัติเหตุในรายการท่องเที่ยว (ซึ่งลูกค้าจะต้องยอมรับในเงื่อนไขนี้ในกรณีที่เกิดเหตุสุดวิสัย ซึ่งอยู่นอกเหนือความรับผิดชอบของบริษัทฯ)
- ทางบริษัทฯ จะไม่รับผิดชอบใดๆ ทั้งสิ้น หากท่านใช้บริการของทางบริษัทฯ ไม่ครบ อาทิ ไม่เที่ยวบางรายการ, ไม่ทานอาหารบางมื้อ, เพราะค่าใช้จ่ายทุกอย่างทางบริษัทฯ ได้ชำระค่าใช้จ่ายให้ตัวแทนต่างประเทศแบบเหมาจ่ายขาด ก่อนเดินทางเรียบร้อยแล้ว เป็นการชำระเหมาขาด
- ทางบริษัทฯ จะไม่รับผิดชอบใดๆ ทั้งสิ้น หากเกิดสิ่งของสูญหายจากการโจรกรรมและหรือเกิดอุบัติเหตุที่เกิดจากความประมาทของนักท่องเที่ยวเองหรือในกรณีที่กระเป๋าเกิดสูญหายหรือชำรุดจากสายการบิน
- กรณีที่การตรวจคนเข้าเมืองทั้งที่กรุงเทพฯ และในต่างประเทศปฏิเสธมิให้เดินทางออกหรือเข้าประเทศที่ระบุไว้ในรายการเดินทางบริษัทฯ ขอสงวนสิทธิ์ที่จะไม่คืนค่าบริการไม่ว่ากรณีใดๆ ทั้งสิ้น
- ตัวเครื่องบินเป็นตัวราคาพิเศษ กรณีที่ท่านไม่เดินทางพร้อมคณะไม่สามารถนำมาเลื่อนวันหรือคืนเงินและไม่สามารถเปลี่ยนชื่อได้ หากมีการปรับราคาบัตรโดยสารสูงขึ้น ตามอัตราค่าน้ำมันหรือค่าเงินแลกเปลี่ยน ทางบริษัทฯ ขอสงวนสิทธิ์ปรับราคาตัวดังกล่าว
- เมื่อท่านตกลงชำระเงินไม่ว่าทั้งหมดหรือบางส่วนผ่านตัวแทนของบริษัทฯ หรือชำระโดยตรงกับทางบริษัทฯ ทางบริษัทฯ จะถือว่าท่านได้ยอมรับในเงื่อนไขข้อตกลงต่างๆ ที่ได้รับรู้ไว้ข้างต้นแล้วทั้งหมด
- กรุ๊ปที่เดินทางช่วงวันหยุดหรือเทศกาลที่ต้องการคืนมัดจำกับสายการบินหรือผ่านตัวแทนในประเทศหรือต่างประเทศ รวมถึงเที่ยวบินพิเศษ เช่น Charter Flight, Extra Flight จะไม่มีการคืนเงินมัดจำหรือค่าทัวร์ทั้งหมด
- ในกรณีของ PASSPORT นั้น จะต้องไม่มีการชำรุด เบิกน้้ำ การขีดเขียนรูปต่างๆ หรือแม้กระทั่งตราปั๊มลายการ์ตูน ที่ไม่ใช่ว่าการประทับตราอย่างเป็นทางการของตม. กรุณาตรวจสอบ PASSPORT ของท่านก่อนการเดินทางทุกครั้ง หาก ตม. ปฏิเสธการเข้า-ออกเมืองของท่าน ทางบริษัทฯ จะไม่รับผิดชอบใดๆ ทั้งสิ้น
- กรณีมี "คดีความ" ที่ไม่อนุญาตให้ท่านเดินทางออกนอกประเทศได้ โปรดทำการตรวจสอบก่อนการจองทัวร์ว่าท่านสามารถเดินทางออกนอกประเทศได้หรือไม่ ถ้าไม่สามารถเดินทางได้ ซึ่งเป็นสิ่งที่อยู่เหนือการควบคุมของบริษัทฯ ทางบริษัทฯ จะไม่รับผิดชอบใดๆ ทั้งสิ้น
- กรณี "หญิงตั้งครรภ์" ท่านจะต้องมีใบรับรองแพทย์ ระบุชัดเจนว่าสามารถเดินทางออกนอกประเทศได้ รวมถึงรายละเอียดอายุครรภ์ที่ชัดเจน สิ่งนี้อยู่เหนือการควบคุมของบริษัทฯ ทางบริษัทฯ จะไม่รับผิดชอบใดๆ ทั้งสิ้น
- ภาพที่ใช้เพื่อการโฆษณาเท่านั้น



ก่อนตัดสินใจจองทัวร์ควรอ่านเงื่อนไขการเดินทางและรายการทัวร์อย่างละเอียด
ทุกหน้าอย่างถี่ถ้วนแล้วจึงมัดจำเพื่อประโยชน์ของท่านเอง

