



by VR Agency Travel & Trade Co. Ltd.
ใบอนุญาต/Travel License: 11/11450

21st ANNIVERSARY
eTravelWay.com

LINE @etravelway
Facebook @etravelway
Instagram etravelway
WhatsApp 021166395

A15354

CFM189
4วัน 3คืน

So Exciting เซี่ยงไฮ้

ทางใจ ดงเซี่ยง

เส้นทาง
พฤษภาคม - มิถุนายน 68
สายการบิน SHANGHAI AIRLINES (FM)
น้ำหนักกระเป๋า 23 KG

เริ่มต้นเพียง

17,888.-

เมนูพิเศษ! ชีโครงหมูจู้ซี หมูตงพอ
ปลาแปรี้ยวหวานซูโจว ไก่ขอกทาน

ไอท์ทียมพลาต The Gate of the Orient ครอบรูปใหญ่แห่งซูโจว
ทะเลสาบไถ่ทอง หมู่บ้านเหมียนฮาวาน ถนนโบราณเหอฟาง
ถ่ายรูปเมืองใหม่ผู้ตงเช็กอินหอไข่มุก หาดไว่กาน อาคารพันไม้
ร้านกาแฟ Starbucks Reserve Roastery
ตลาดร้อยปี ซุปบึงถนนหนานกิ่ง+ร้านPOP MART

FLIGHT:					
BKK	—————	PVG	PVG	—————	BKK
เที่ยวบิน	เวลาออก	เวลาถึง	เที่ยวบิน	เวลาออก	เวลาถึง
FM842	09.50	15.25	FM841	22.15	01.55 (+1)



LINE @etravelway
@etravelway.fire
@etravelway.sky

Emergency call only : 0853642449
tour.bkk@etravelway.com
www.youtube.com/etravelway

www.etravelway.com
VS100225
Page 1 of 12





CFM189 So Exciting เชียงไฮ้ หางโจว ถึงเซียง 4วัน3คืน

ไฮไลท์ห้ามพลาด The Gate of the Orient กรอบรูปใหญ่แห่งซูโจว
ทะเลสาบไท่ทง หมู่บ้านเหมียนฮวาวาน ถนนโบราณเหอฟาง
ถ่ายรูปเมืองใหม่ผู้ตงเซ็คอินหอไข่มุก หาดไว่ทาน อาคารพันไม้ ร้านกาแฟ Starbucks Reserve Roastery
ตลาดร้อยปี ซุปpingถนนหนานกิง+ร้านPOP MART

เมนูพิเศษ!! ซีโครงหมูอู๊ซี ปลาเปริ้วหวานซูโจว หมูตงพอ ไข่ขอกาน

เดินทางโดยสายการบิน **Shanghai Airlines (FM)** น้ำหนักสัมภาระโหลดใต้ท้องเครื่อง **1 ชิ้น ไม่เกิน 23 Kg./ CARRY ON 7 Kg**

วันที่	โปรแกรมท่องเที่ยว	เช้า	เที่ยง	เย็น	โรงแรม
1	ท่าอากาศยานนานาชาติสุวรรณภูมิ – ท่าอากาศยานนานาชาติ ช่างไห่ผู้ตง (เซียงไฮ้) FM842 BKK-PVG 09.50-15.25 – เซียงไฮ้ – ห้างสรรพสินค้า Super Brand Mall – ถ่ายรูปเมือง ใหม่ผู้ตง+หอไข่มุก (ด้านนอก) OPTION : ขึ้นตึกเซียงไฮ้ ทาวเวอร์+ส่องเรือแม่น้ำหวงผู้ตี			🍴	DUO LE HOLIDAY HOTEL หรือระดับใกล้เคียงกัน
2	เซียงไฮ้ – ร้านฟ้าไหม – เมืองซูโจว – ทะเลสาบไท่ทง – กรอบ รูปซูโจว – The Gate of the Orient – ผ่านชมทะเลสาบไท่หู – NIANHUA WAN TOWN IN WUXI+ชมวิวกลางคืน(ไม่รวมค่า ส่องเรือ) OPTION : พระใหญ่หลิงซาน	🍴	🍴	🍴	HOLIDAY INN EXPRESS HOTEL WU XI หรือระดับใกล้เคียงกัน
3	ร้านบัวหิมะ – เมืองหางโจว – ส่องเรือทะเลสาบซีหู (รวม ส่องเรือ) – ร้านไบซา – ถนนโบราณเหอฟาง	🍴	🍴	🍴	METRO POLO JINJIANG HOTEL หรือระดับใกล้เคียงกัน
4	ร้านหยก – เซียงไฮ้ – Tian’an 1000 Trees – ร้านกาแฟ Starbucks Reserve Roastery – ตลาดร้อยปี – หาดไว่ทาน + ซุปping Pop Mart + ถนนหนานกิง – สนามบินนานาชาติช่าง ไห่ผู้ตง (เซียงไฮ้) – ท่าอากาศยานนานาชาติสุวรรณภูมิ FM841 PVG-BKK 22.15-01.55(+1)	🍴	🍴	🍴	





วันเดินทาง	ราคาผู้ใหญ่ (บาท)	ราคาเด็ก (บาท)	พักเดี่ยว/เดินทาง ท่านเดี่ยว เพิ่ม (บาท)	ที่นั่ง	หมายเหตุ
10-13 พฤษภาคม 2568	18,888	ไม่มีราคาเด็ก (เด็ก INF อายุไม่เกิน 2 ปี ราคา 15,500 บาท)	4,500	25	
17-20 พฤษภาคม 2568	18,888			25	
24-27 พฤษภาคม 2568	18,888			25	
31 พฤษภาคม – 03 มิถุนายน 2568	18,888			25	
05-08 มิถุนายน 2568	17,888			25	
12-15 มิถุนายน 2568	17,888			25	
20-23 มิถุนายน 2568	18,888			25	
26-29 มิถุนายน 2568	17,888			25	

วันที่หนึ่ง ทำอากาศยานนานาชาติสุวรรณภูมิ – ทำอากาศยานนานาชาติช่างไห่ผู่ตง (เซี่ยงไฮ้) – เซี่ยงไฮ้ – ห้างสรรพสินค้า Super Brand Mall – ถ่ายรูปเมืองใหม่ผู่ตง+หอไข่มุก (ด้านนอก) 🍷 อาหาร เย็น
OPTION : ขึ้นตึกเซี่ยงไฮ้ ทาวเวอร์+ล่องเรือแม่น้ำหวงผู่สี

- 06.30 น. พร้อมกัน ณ ทำอากาศยานนานาชาติสุวรรณภูมิ อาคารผู้โดยสารระหว่างประเทศขาออกชั้น 4 เคาน์เตอร์สายการบิน Shanghai Airlines (FM) โดยมีเจ้าหน้าที่บริษัทฯ คอยต้อนรับอำนวยความสะดวกด้านเอกสารและติดแท็กกระเป๋า
- 09.50 น. นำท่านเดินทางสู่ นครเซี่ยงไฮ้ โดยสายการบิน Shanghai Airlines (FM) เที่ยวบินที่ FM842
- 15.25 น. เดินทางถึง ทำอากาศยานนานาชาติช่างไห่ผู่ตง (เซี่ยงไฮ้) สาธารณรัฐประชาชนจีน สู่ขั้นตอนการตรวจคนเข้าเมือง และศุลกากร (เวลาดำเนินการที่สาธารณรัฐประชาชนจีนเร็วกว่าประเทศไทย 1 ชั่วโมง รบกวนปรับนาฬิกาของท่านเพื่อสะดวกในการนัดหมาย) นครเซี่ยงไฮ้ ตั้งอยู่บนชายฝั่งตะวันออกของสาธารณรัฐประชาชนจีน บริเวณปากแม่น้ำแยงซีและอ่าวหางโจว เซี่ยงไฮ้ เป็นเมืองที่ขึ้นชื่อว่าเจริญที่สุดของจีน เป็นเมืองศูนย์กลางทางธุรกิจที่ใหญ่ที่สุด นำท่านเดินทางสู่ ห้างสรรพสินค้า Super Brand Mall เป็นศูนย์การค้าที่ตั้งอยู่ในย่านผู่ตงใหม่ เป็นศูนย์การค้าขนาดใหญ่และทันสมัยที่มีแหล่งช้อปปิ้ง ร้านอาหาร และความบันเทิงและขึ้นชื่อจากแบรนด์ดีคอปัสที่หรูหรา ถ่ายรูปเมืองใหม่ผู่ตงและถ่ายรูปด้านนอก หอไข่มุก (Oriental Pearl Tower) นับเป็นหอส่งสัญญาณ TV และวิทยุที่สูงที่สุดในเอเชียและสูงอันดับ 5 ของโลก ลูกเหล็กกลมที่อยู่ตอนกลางของหอเป็นหอชมวิวสามารถมองเห็นเซี่ยงไฮ้ได้ทุกด้าน (ค่าทัวร์ไม่รวมค่าขึ้นตึก)

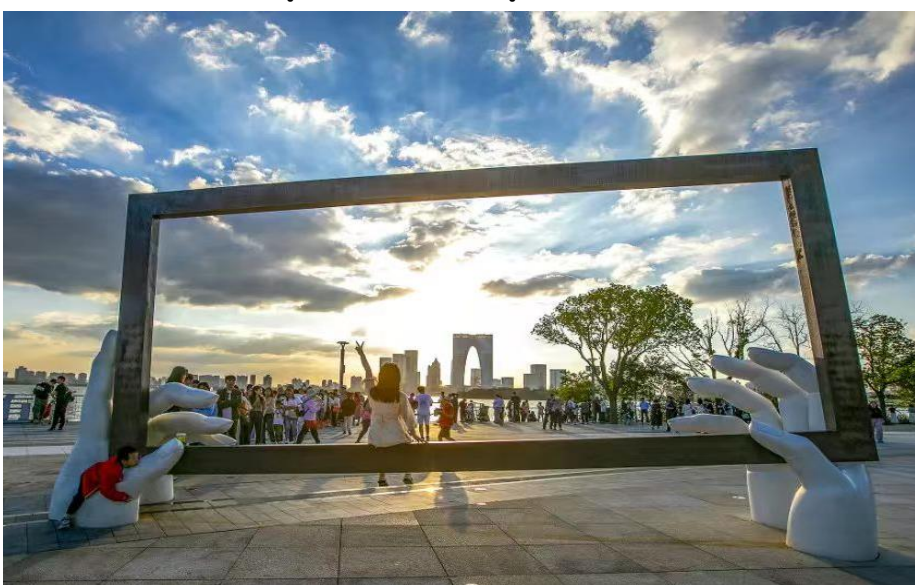




เย็น ๑๐ รับประทานอาหารเย็น (มื้อที่๑)
ที่พัก: DUO LE HOLIDAY HOTEL หรือระดับใกล้เคียงกัน
(ชื่อโรงแรมที่ท่านพัก ทางบริษัทจะทำการแจ้งพร้อมใบนัดหมาย 5-7 วัน ก่อนวันเดินทาง)

วันที่สอง เชียงไฮ้ - ร้านผ้าไหม - เมืองซูโจว - ทะเลสาบไท่ทง - กรอบรูปซูโจว - The Gate of the Orient - ผ่านชม ทะเลสาบไท่หู -NIANHUA WAN TOWN IN WUXI+ชมวิวกกลางคืน(ไม่รวมค่าส่งเรือ)
๑๑ อาหาร เช้า, เกียง, เย็น

เช้า ๑๑ รับประทานอาหารเช้า ณ โรงแรม (มื้อที่๒)
แวะช้อปปิ้ง ร้านผ้าไหม ถือว่าเป็นสินค้าขึ้นชื่อของที่นี่ มีลวดลายที่สวยงามและหลากหลายสีสันสามารถซื้อกลับมาเป็นของฝากแก่คนรู้ใจ เดินทางสู่เมืองซูโจว(Suzhou) อยู่ทางภาคตะวันออกเฉียงใต้ของจีน มีทรัพยากรอันอุดมสมบูรณ์ นามว่า "อู๋ซ่าวอู๋น้ำ" เชื่อกันว่าถ่ายรูปสวยๆ กับกรอบรูปซูโจว(Suzhou Large Photo Frame) มีรูปร่างเหมือนยกกรอบรูปด้วยมือทั้งสอง ตั้งอยู่บน ทะเลสาบไท่ทง (Jinji Lake) เป็นทะเลสาบที่ตั้งอยู่ในย่านธุรกิจมีชื่อเสียงในเรื่องทิวทัศน์ที่สวยงาม พบกับประตูสู่ตะวันออก (The Gate of the Orient) หนึ่งในแลนด์มาร์คสำคัญของเมืองซูโจว เป็นตึกสูงระฟ้าที่มีรูปทรงเหมือนกับประตู มีลักษณะเป็นตึกแฝดที่เชื่อมกันด้วยยอดโค้ง





OPTION: ขึ้นตึกเซี่ยงไฮ้ ทาวเวอร์ + ล่องเรือแม่น้ำหวงผู่สี

ราคาท่านละ 500 หยวน (ขั้นต่ำ 6 ท่านขึ้นไป)

ขึ้นตึกเซี่ยงไฮ้ ทาวเวอร์ ชั้น 118 (SHANGHAI TOWER) ถูกสร้างขึ้นเคียงคู่กับตึกที่เคยสูงที่สุดในจีนมาก่อน ซึ่งปัจจุบันครองตำแหน่งตึกที่สูงที่สุดในจีน และสูงเป็นอันดับ 2 ของโลก ให้ท่านชมวิวเซี่ยงไฮ้แบบ 360 องศา จากจุดชมวิวมุมสูงและให้ท่านเพลิดเพลินกับห้องนิทรรศการต่างๆ ซึ่งคุณจะได้เรียนรู้เกี่ยวกับการออกแบบและสถาปัตยกรรมของเซี่ยงไฮ้ทาวเวอร์ **ล่องเรือแม่น้ำหวงผู่ (Hangpu River)** สองข้างทางจะสว่างไสวไปด้วยแสงไฟของอาคารสูง ทำให้เกิดภาพวิวที่สวยงามตระการตา ให้ท่านสัมผัสบรรยากาศอันโรแมนติกของเมืองเซี่ยงไฮ้ในยามค่ำคืน



เที่ยง ๑๐ รับประทานอาหารเที่ยง **(มื้อที่3)**
ผ่านชมทะเลสาบไท่หู หรือที่รู้จักกันในชื่อ **ไท่หู (Taihu Lake)** ความสวยงามตามธรรมชาติที่น่าประทับใจ ด้วยทิวทัศน์ของภูเขาที่โอบล้อม ท้องน้ำกว้างใหญ่ และหมู่บ้านริมน้ำที่สงบสุข **ชมความสวยงามยามค่ำคืน NIANHUA WAN TOWN IN WUXI หรือ ชุมชนเก่าแก่ริมทะเลสาบไท่หูหมู่บ้านเหนียนฮวาวาน (Nianhuawan Town)** เป็นชุมชนเก่าแก่ที่มีชื่อเสียง ตั้งอยู่ริมทะเลสาบไท่หู ในเมืองอู๋ซี พร้อมลิ้มลองอาหารพื้นเมืองและซื้อของฝากที่ระลึก เช่น เครื่องปั้นดินเผา งานหัตถกรรม และผลิตภัณฑ์จากทะเลสาบไท่หู อีกด้วย **(ค่าทัวร์ไม่รวมค่าล่องเรือ)**



เย็น ๑๐ รับประทานอาหารเย็น **(มื้อที่4)**
ที่พัก: **HOLIDAY INN EXPRESS HOTEL WU XI หรือระดับใกล้เคียงกัน**
(ชื่อโรงแรมที่ท่านพัก ทางบริษัทจะทำการแจ้งพร้อมใบนัดหมาย 5-7 วัน ก่อนวันเดินทาง)





OPTION: พระใหญ่หิ่งห้อย
ราคาท่านละ 380 หยวน (ขั้นต่ำ 6 ท่านขึ้นไป)

พระใหญ่หิ่งห้อย หรือ หิ่งห้อยต้าฟอ เป็นพระพุทธรูปปางยืนของพระอมิตาภพุทธะที่ใหญ่ที่สุดองค์หนึ่งในโลก สร้างจากสัมฤทธิ์ และมีความสูงถึง 88 เมตร (รวมฐาน) ตั้งอยู่บนเนินเขาที่สวยงาม รายล้อมไปด้วยธรรมชาติ ทำให้ดูสง่างามและน่าเกรงขามเป็นอย่างยิ่ง



วันที่สาม รับประทานอาหาร - เมืองหางโจว - ล่องเรือทะเลสาบซีหู (รวมล่องเรือ) - ร้านใบชา - ถนนโบราณเหอฟาง
📍 อาหาร เช้า, เกียง, เย็น

เช้า 📍 รับประทานอาหารเช้า ณ โรงแรม (มื้อที่5)
แวะชมร้านบัวหิมะ ชมคริมเป่าชู่ถั่งหรือที่รู้จักกันในชื่อ "ครีมบัวหิมะ" สรรพคุณเป็นเลิศในด้านรักษาแผลไฟไหม้ พุพองและแมลงกัดต่อยเป็นยาสามัญประจำบ้าน เดินทางสู่ เมืองหางโจว ได้รับฉายาว่า "สวรรค์บนดิน" เป็นเมืองที่มีชื่อเสียงโด่งดังด้านทิวทัศน์ธรรมชาติที่งดงาม และมีอาหารหลากหลายประเภท อาหารหางโจวมักมีรสชาติกลมกล่อม เค็ม หวาน เปรี้ยว เผ็ด

เกียง 📍 รับประทานอาหารเกียง (มื้อที่6)
ล่องเรือชมทิวทัศน์ ทะเลสาบซีหู (Xihu Lake) (ค่าทัวร์รวมค่าล่องเรือ) ตั้งอยู่ทางทิศตะวันตกของเมืองหางโจว เป็นทะเลสาบน้ำจืดขนาดใหญ่ ที่รอบด้านไปด้วยภูเขา 3 ลูก มีน้ำที่ใสดั่งกระจก เป็นที่ดึงดูดให้ทุกท่านต้องหลงใหลกับความงดงามเมื่อได้มาสัมผัสและถ่ายภาพเก็บไว้เป็นที่ระลึก



ชมร้านชาเลือกซื้อผลิตภัณฑ์เกี่ยวกับใบชา หลากหลายชนิดและที่นี่เป็นแหล่งผลิตชาที่มีชื่อเสียงโด่งดังไปทั่วโลก





อิสระช้อปปิ้งถนนโบราณเหอฟาง หรือ ถนนโบราณเหอฝางเจีย (Hefang Old Street) ถนนคนเดินที่เป็นศูนย์รวมร้านค้าและวัฒนธรรม ภายใต้บรรยากาศของปลายราชวงศ์ชิงต้นสาธารณรัฐจีน มีความยาว 1,800 เมตร เป็นที่ตั้งของร้านค้า 4 ร้าน ได้แก่ ร้านแปงผัดหน้าซ่งเฟิงซุน ร้านยาเส้นมีตำซาง ร้านแฮมว่วนหลง ร้านหมวกจางอว้นเซ็ง ที่มาของดัง 5 อย่างของหางโจว ได้แก่ แปง



เย็น ๑๐ รับประทานอาหารเย็น (เนื้อที่7)
ที่พัก: METRO POLO JINJIANG HOTEL หรือระดับใกล้เคียงกัน
(ชื่อโรงแรมที่ท่านพัก ทางบริษัทจะทำการแจ้งพร้อมใบนัดหมาย 5-7 วัน ก่อนวันเดินทาง)

วันที่สี่ ร้านหยก - เชียงไ้ - Tian'an 1000 Trees - ร้านกาแฟ Starbucks Reserve Roastery - ตลาดร้อยปี - หาดไ้กาน + ช้อปปีง Pop Mart + ถนนหนานกิง - สนามบินนานาชาติซางไห้ฝูตง (เซียงไ้) - ท่าอากาศยานนานาชาติสุวรรณภูมิ ๑๑ อาหาร เช้า, เกียง, เย็น

เช้า ๑๑ รับประทานอาหารเช้า ณ โรงแรม (เนื้อที่8)
ช้อปปีง**ร้านหยก** เลือกซื้อหยกซึ่งเป็นอัญมณีล้ำค่ากว่าทองและเพชร เครื่องประดับนำโชคเป็นสิริมงคลแก่ผู้ที่ได้มาครอบครอง และมีความเชื่อที่ว่า จะปกป้องจากสิ่งชั่วร้ายอีกด้วย เดินทางสู่ **เซียงไ้** ศูนย์กลางทางการเงิน การค้า และวัฒนธรรมที่สำคัญของโลก **ชมความอลังการของ เทียนอันเซียนซู่ (Tian'an 1,000 Trees)** หรือเรียกว่า **อาคารพันต้นไม้** ที่ประดับตกแต่งด้วยต้นไม้มากกว่า 1,000 ต้น และได้รับการขนานนามว่าเป็นสิ่ง



LINE @etravelway

Emergency call only : 0853642449

www.etravelway.com

LINE @etravelway.fire

tour.bkk@etravelway.com

VS100225

@etravelway.sky

www.youtube.com/etravelway

Page 7 of 12





มหัศจรรย์ของโลกสมัยใหม่ โดยคาดว่าต้นไม้ 1,000 ต้นเหล่านี้ จะสามารถช่วยดูดซับคาร์บอนไดออกไซด์ 21 ตัน ต่อปี ด้านในของอาคารมีทั้งส่วนของที่พักอาศัย ร้านอาหาร พิพิธภัณฑ์ แกลเลอรีศิลปะ อาหารสำนักงานและ ห้างสรรพสินค้า



เที่ยง ๑๐ รับประทานอาหารเที่ยง (เนื้อที่9)

อลังการร้านกาแฟ Starbucks Reserve Roastery มาพร้อมกับความยิ่งใหญ่อลังการ ครองตำแหน่งสตาร์บัคส์ที่ใหญ่ที่สุดในโลก มีถึงคั่วกาแฟทองเหลืองขนาด 40 ตัน หรือสูงเท่าตึก 2 ชั้น และมีเครื่องดื่มหากหลายมากกว่า 100 ชนิด มีเฉพาะสาขานี้แห่งเดียว นอกจากนั้นยังมีขนมปังที่ทำกันสดๆ ใหม่ๆ ทุกวัน (ค่าทัวร์ไม่รวมค่าอาหารและเครื่องดื่ม)

Highlight! สตาร์บัคส์สาขานี้ ยังนำเทคโนโลยี AR (Augmented Reality) แคมป์บิโรศัพท์ส่องไปตรงไหน ก็จะมีข้อมูลเด้งออกมา สร้างความรู้คู่กับความสนุก อย่างลงตัว



ช้อปปิ้ง ตลาดร้อยปี หรือ ตลาดเงินหวังเมี่ยว (Chenghuang Miao Market) เป็นตลาดเก่าอาคารบ้านเรือนบริเวณนี้เป็นสถาปัตยกรรมโบราณสมัยราชวงศ์หมิงและชิง ที่ยังคงความงดงาม ทั้งร้านขายอาหาร ร้านขนมพื้นเมืองอาหารขึ้น และยังมีการช้อปปิ้งของที่ระลึกต่างๆ มากมาย อีสาระให้ท่านช้อปปิ้งตามอัธยาศัย เซ็คอินแลนด์มาร์ค ถ้าไม่มาถือว่ามาไม่ถึงหาดไว่ทาน หรือ หาดเจ้าพ่อเซียงไฮ้ The Bund Wai Tan ให้ท่านได้ชมความงามของหาด ตลอดทางแนว



LINE @etravelway

@etravelway.fire

@etravelway.sky

Emergency call only : 0853642449

tour.bkk@etravelway.com

www.youtube.com/etravelway

www.etravelway.com

VS100225

Page 8 of 12





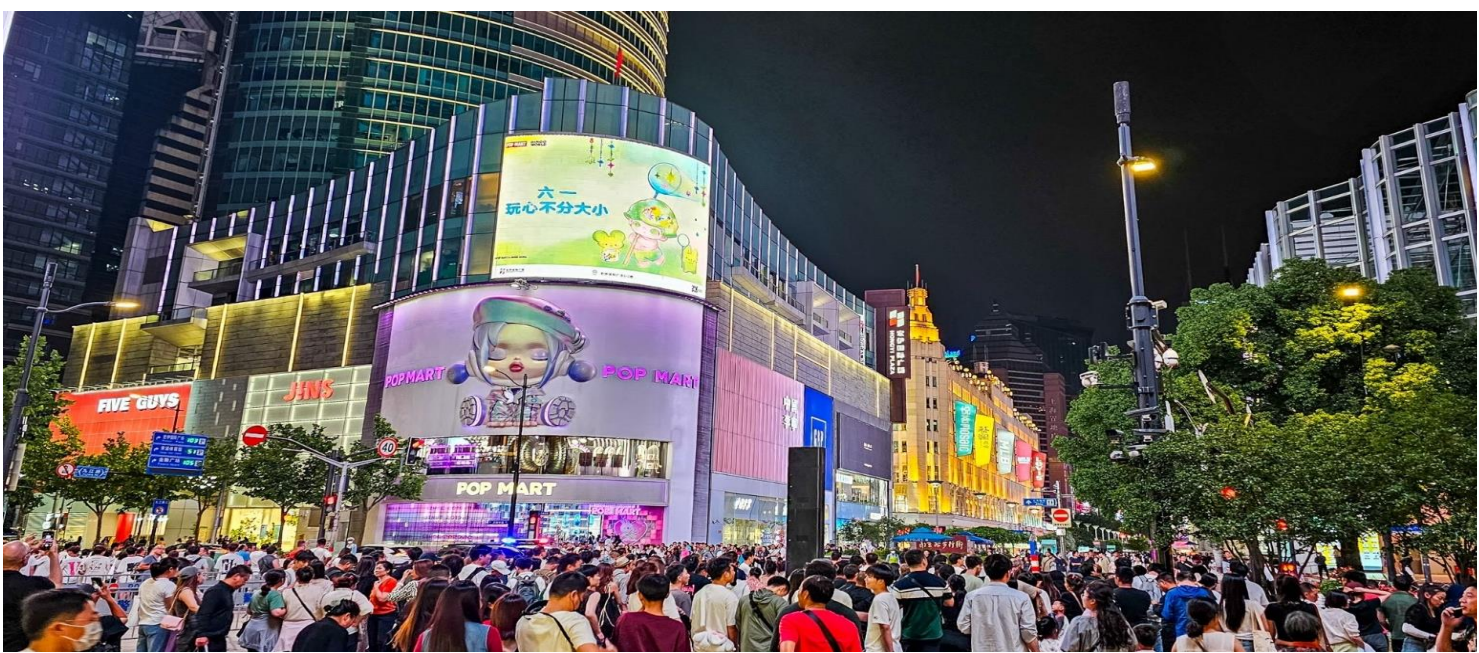
ยาวของไวกานเป็นแหล่งรวมศิลปะสถาปัตยกรรมที่หลากหลาย เช่น สถาปัตยกรรมแบบโรมัน โกรธิค บารอก รวมทั้งการผสมผสานระหว่างสถาปัตยกรรมตะวันออก-ตะวันตก



มีร้านยอดฮิต POP MART สุดยอดร้านเด็ดกระแสรองอย่าง ตัวการ์ตูนน่ารักมากมาย ราคาดีเยี่ยม เลือกจุ่มได้เยอะมากๆ ถ้าเพลอตัวเพลอใจอาจจะได้น้องๆ กลับมาแบบเต็มถุงเลย ซอปปิงร้านค้าแบรนด์ดังตามหาไอเท็มเด็ดๆ ที่ ถนนนานจิง หรือ ถนนหนานกิง(Nanjing Road) ถนนนี้มีความยาวประมาณ 5 กิโลเมตร มีห้างสรรพสินค้ามากมายอยู่บนถนนแห่งนี้เป็นย่านที่คึกคักและทันสมัยที่สุดในเซี่ยงไฮ้ มีอาหารและสินค้ามากมาย

Highlight! สวรรค์ของนักจุ่ม หากโชคดีเจอตัวที่หายากๆ ได้ที่นี่!!

Highlight! สินค้าแบรนด์เนม เช่น Louis Vuitton, Gucci, Prada, Chanel, Dior ที่ราคาค่อนข้างต่ำกว่าที่ไทย ถูกใจนักช้อปยิ่งนัก!



เย็น ๑๙ รับประทานอาหารเย็น (เบื่อที่ 10)
นำทุกท่านเดินทางสู่ ท่าอากาศยานนานาชาติช่างไห่ผู้ตง (เซี่ยงไฮ้) สาธารณรัฐประชาชนจีน
22.15 น. เพื่อเดินทางกลับสู่ ประเทศไทย โดยสายการบิน Shanghai Airlines (FM) เที่ยวบินที่ FM841
01.55 น. เดินทางถึง ท่าอากาศยานนานาชาติสุวรรณภูมิ ประเทศไทย โดยสวัสดิภาพ



LINE @etravelway

@etravelway.fire

@etravelway.sky

Emergency call only : 0853642449

tour.bkk@etravelway.com

www.youtube.com/etravelway

www.etravelway.com

VS100225

Page 9 of 12





หมายเหตุ* โปรแกรมอาจมีการสลับวันหรือเปลี่ยนแปลงไปตามความเหมาะสมโดยไม่แจ้งให้ทราบล่วงหน้า
ขึ้นอยู่กับตามสถานการณ์ท้องถิ่น สถานที่ท่องเที่ยว เทศกาล หรือ สภาพอากาศท้องถิ่น ณ เวลานั้น
ทั้งนี้การเปลี่ยนทางบริษัทจะคำนึงถึงประโยชน์และความปลอดภัยของทุกท่านเป็นหลักสำคัญ

เงื่อนไขการให้บริการ

- ▶ การเดินทางครั้งนี้จะต้องมีจำนวน 15 ท่านขึ้นไป กรณีไม่ถึงจำนวนดังกล่าว
 - จะส่งจอยน์ทัวร์กับบริษัทที่มีโปรแกรมใกล้เคียงกัน
 - หรือเลื่อน หรือยกเลิกการเดินทาง **โดยทางบริษัทจะทำการแจ้งให้ท่านทราบล่วงหน้าก่อนการเดินทาง 15 วัน**
 - หรือขอสงวนสิทธิ์ในการปรับราคาค่าบริการเพิ่ม (ในกรณีที่ผู้เดินทางไม่ถึง15ท่านและท่านยังประสงค์เดินทางต่อ) โดยทางบริษัทจะทำการแจ้งให้ท่านทราบก่อนล่วงหน้า
 - ▶ ในกรณีที่ลูกค้าต้องออกตัวโดยสารภายในประเทศ กรุณาติดต่อเจ้าหน้าที่ของบริษัทฯ ก่อนทุกครั้ง มิฉะนั้นทางบริษัทจะไม่รับผิดชอบใดๆ ทั้งสิ้น
 - ▶ การจองทัวร์และชำระค่าบริการ
 - กรุณาชำระค่ามัดจำ **ท่านละ 8,000 บาท**
 - ค่าทัวร์ส่วนที่เหลือชำระ 15-20 วัน ก่อนออกเดินทาง กรณีบริษัทฯ ต้องออกตัวหรือวีซ่าออกใกล้วันเดินทางท่านจำเป็นต้องชำระค่าทัวร์ส่วนที่เหลือตามที่บริษัทกำหนดแจ้งเท่านั้น
- **สำคัญ** สำเนาหน้าพาสปอร์ตผู้เดินทาง (จะต้องมีอายุเหลือมากกว่า 6 เดือน ก่อนหมดอายุนับจากวันเดินทางไป-กลับและจำนวนหน้าหนังสือเดินทางต้องเหลือว่างสำหรับติดวีซ่าไม่ต่ำกว่า 3 หน้า) **กรุณาตรวจสอบก่อนส่งให้บริษัทมิฉะนั้นทางบริษัทจะไม่รับผิดชอบกรณีพาสปอร์ตหมดอายุ ** กรุณาส่งพร้อมหลักฐานการโอนเงินมัดจำ**

เงื่อนไขการยกเลิก

- ยกเลิกก่อนการเดินทางตั้งแต่ 30 วันขึ้นไป คืนเงินค่าทัวร์โดยหักค่าใช้จ่ายที่เกิดขึ้นจริง
 - ยกเลิกก่อนการเดินทาง 15-29 วัน ยึดเงิน 50% จากยอดที่ลูกค้าชำระมา และเก็บค่าใช้จ่ายที่เกิดขึ้นจริง(ถ้ามี)
 - ยกเลิกก่อนการเดินทางน้อยกว่า 25 วัน ขอสงวนสิทธิ์ยึดเงินเต็มจำนวน
- *กรณีมีเหตุยกเลิกทัวร์ โดยไม่ใช่ความผิดของบริษัททัวร์ คืนเงินค่าทัวร์โดยหักค่าใช้จ่ายที่เกิดขึ้นจริง(ถ้ามี)
*ค่าใช้จ่ายที่เกิดขึ้นจริง เช่น ค่ามัดจำตัวเครื่องบิน โรงแรม ค่าวีซ่า และค่าใช้จ่ายจำเป็นอื่นๆ

กรณีจองทัวร์วันหยุดเทศกาล วันหยุดนักขัตฤกษ์ วันหยุดยาวต่อเนื่อง
หากได้มีการแจ้งยกเลิกทัวร์ ทางบริษัทฯ ขอสงวนสิทธิ์เก็บค่าทัวร์ทั้งหมด โดยไม่มีเงื่อนไขใดๆ ทั้งสิ้น





อัตราค่าบริการนี้ รวม

(บริษัท ดำเนินการให้ กรณียกเลิกทั้งหมด หรืออย่างใดอย่างหนึ่ง ไม่สามารถคืนเป็นเงินหรือการบริการอื่น ๆ ได้)

- ค่าตัวโดยสารเครื่องบินไป-กลับ ชั้นประหยัดพร้อมค่าภาษีสนามบินทุกแห่งตามรายการทัวร์ข้างต้น *(ตัวกรุ๊ปไม่สามารถ Upgrade ที่นั่ง ได้ และต้องเดินทางไป-กลับพร้อมตัวกรุ๊ปเท่านั้นไม่สามารถเลื่อนวันได้)*
- ค่าที่พักห้องละ 2-3 ท่าน ตามโรงแรมที่ระบุไว้ในรายการหรือ ระดับใกล้เคียงกัน
กรณีพัก 3 ท่านถ้าวันที่เข้าพักโรงแรม ไม่มีห้อง TRP (3 ท่าน) อาจจำเป็นต้องแยกพัก 2 ห้อง (มีค่าใช้จ่ายพักเดี่ยวเพิ่ม) กรณีห้อง TWIN BED (เตียงเดี่ยว 2 เตียง) ซึ่งโรงแรมไม่มีหรือเต็ม ทางบริษัทขอปรับเป็นห้อง DOUBLE BED แทน โดยมีต้องแจ้งให้ทราบล่วงหน้า หรือ หากต้องการห้องพักแบบ DOUBLE BED (1 เตียงใหญ่) ซึ่งโรงแรมไม่มีหรือเต็ม ทางบริษัทขอปรับเป็นห้อง TWIN BED แทน โดยมีต้องแจ้งให้ทราบล่วงหน้า กรณีห้องพักในเมืองที่ระบุไว้ในโปรแกรมมีเทศกาลวันหยุด มีงานแฟร์ต่างๆ บริษัทขอจัดที่พักในเมืองใกล้เคียงแทน
- ค่าอาหาร ค่าเข้าชม และ ค่ายานพาหนะทุกชนิด ตามที่ระบุไว้ในรายการทัวร์ข้างต้น เจ้าหน้าที่บริษัท 4 คอยอำนวยความสะดวกตลอดการเดินทาง
- ค่าน้ำหนักกระเป๋าเป้สายการบิน **Shanghai Airlines (FM) สัมภาระโหลดใต้ท้องเครื่อง 1 ใบ ไม่เกิน 23 กิโลกรัม ถือขึ้นเครื่องได้ 7 กิโลกรัม** และค่าประกันวินาศภัยเครื่องบินตามเงื่อนไขของแต่ละสายการบินที่มีการเรียกเก็บ กรณีสัมภาระเกินกำหนดต้องเสียค่าปรับตามที่สายการบินเรียกเก็บ
- ค่าประกันอุบัติเหตุตามกรมธรรม์วงเงิน 1,000,000 บาท ค่ารักษาพยาบาล ตามเงื่อนไขของบริษัทฯ ประกันภัยที่บริษัททำไว้ ทั้งนี้ย่อมอยู่ในข้อจำกัดที่มีการตกลงไว้กับบริษัทประกันชีวิต ทุกกรณี ต้องมีใบเสร็จและเอกสารรับรองทางการแพทย์จากหน่วยงานที่เกี่ยวข้องเงื่อนไขไม่คุ้มครองโรคประจำตัว การสูญเสียทรัพย์สินส่วนตัวของผู้เดินทาง และไม่รวมประกันสุขภาพ ท่านสามารถสั่งซื้อประกันสุขภาพเพิ่มได้จากบริษัทประกันทั่วไป
- ค่าภาษีสนามบิน และค่าภาษีน้ำมันตามรายการทัวร์
- ค่ารถปรับอากาศนำเที่ยวตามระบุไว้ในรายการ พร้อมคนขับรถ (กฎหมายไม่อนุญาตให้คนขับรถเกิน 12 ชม./วัน)
- รวมภาษีมูลค่าเพิ่ม 7% และภาษีหัก ณ ที่จ่าย 3% (ค่าบริการเท่านั้น)

อัตราค่าบริการนี้ ไม่รวม

- ค่าทำหนังสือเดินทางไทย และเอกสารต่างด้าวต่างๆ
- ค่าใช้จ่ายอื่นๆ ที่นอกเหนือจากรายการระบุ อาทิเช่น ค่าอาหาร เครื่องดื่ม ค่าช้อปปิ้ง ค่าโทรศัพท์ เป็นต้น
- ค่าภาษีทุกรายการคิดจากยอดบริการ, ค่าภาษีเดินทาง (ถ้ามีการเรียกเก็บ)
- ค่าภาษีน้ำมันที่สายการบินเรียกเก็บเพิ่มหลังจากทางบริษัทฯ ได้ออกตั๋วเครื่องบิน และได้ทำการขายโปรแกรมไปแล้ว
- ค่าพนักงานยกกระเป๋าที่โรงแรม
- ค่าวีซ่าเดี่ยว (ในกรณีถ้ามี)
- ขออนุญาตเก็บค่าทิปไกด์วันแรก ณ สนามบิน ค่าทิปไกด์ คนขับรถ **ท่านละ 1,800 บาท**





หมายเหตุ

กรุณาอ่านศึกษารายละเอียดทั้งหมดก่อนทำการจอง เพื่อความถูกต้องและความเข้าใจตรงกันระหว่างท่านลูกค้าและบริษัทฯ และเมื่อท่านตกลงชำระเงินมัดจำหรือค่าทัวร์ทั้งหมดกับทางบริษัทฯ แล้ว ทางบริษัทฯ จะถือว่าท่านได้ยอมรับเงื่อนไขข้อตกลงต่างๆ ทั้งหมด

1. บริษัทฯ ขอสงวนสิทธิ์ที่จะเลื่อนการเดินทางหรือปรับราคาค่าบริการขึ้นในกรณีที่ผู้ร่วมคณะไม่ถึง 15 ท่าน
2. ค่าทัวร์สำหรับคนไทยที่ถือพาสปอร์ตไทยเท่านั้น
3. ขอสงวนสิทธิ์การเก็บค่าน้ำมันและภาษีสนามบินทุกแห่งเพิ่ม หากสายการบินมีการปรับขึ้นก่อนวันเดินทาง
4. บริษัทฯ ขอสงวนสิทธิ์ในการเปลี่ยนเที่ยวบิน โดยมีต้องแจ้งให้ทราบล่วงหน้าเนื่องจากสาเหตุต่างๆ
5. บริษัทฯ จะไม่รับผิดชอบใดๆ ทั้งสิ้น หากเกิดกรณีความล่าช้าจากสายการบิน, การยกเลิกบิน, การประท้วง, การนัดหยุดงาน, การก่อการจลาจล, ภัยธรรมชาติ, การนำสิ่งของผิดกฎหมาย ซึ่งอยู่นอกเหนือความรับผิดชอบของบริษัทฯ
6. บริษัทฯ จะไม่รับผิดชอบใดๆ ทั้งสิ้น หากเกิดสิ่งของสูญหาย อันเนื่องเกิดจากความประมาทของท่าน, เกิดจากการโจรกรรม และ อุบัติเหตุจากความประมาทของนักท่องเที่ยวเอง
7. เมื่อท่านตกลงชำระเงินมัดจำหรือค่าทัวร์ทั้งหมดกับทางบริษัทฯ แล้วทางบริษัทฯ จะถือว่าท่านได้ยอมรับเงื่อนไขข้อตกลงต่างๆ ทั้งหมด
8. รายการนี้เป็นเพียงข้อเสนอที่ต้องได้รับการยืนยันจากบริษัทฯ อีกครั้งหนึ่ง หลังจากได้สำรองโรงแรมที่พักในต่างประเทศเรียบร้อยแล้ว โดยโรงแรมจัดในระดับใกล้เคียงกัน ซึ่งอาจจะปรับเปลี่ยนตามที่ระบุในโปรแกรม
9. การจัดการเรื่องห้องพักรวม เป็นสิทธิ์ของโรงแรมในการจัดห้องให้กับกรุ๊ปที่เข้าพัก โดยมีห้องพักรวมสำหรับผู้สูบบุหรี่ / ปลอดบุหรี่ได้ โดยอาจจะขอเปลี่ยนห้องได้ตามความประสงค์ของผู้ที่พักรวม ทั้งนี้ขึ้นอยู่กับความพร้อมให้บริการของโรงแรม และไม่สามารถรับประกันได้
10. กรณีผู้เดินทางต้องการความช่วยเหลือเป็นพิเศษ อาทิเช่น **ใช้วีลแชร์ กรุณาแจ้งบริษัทฯ อย่างน้อย 14 วัน ก่อนการเดินทาง** มิฉะนั้น บริษัทฯ ไม่สามารถจัดการได้ล่วงหน้าได้
11. มัคคุเทศก์ พนักงานและตัวแทนของผู้จัด ไม่มีสิทธิ์ในการให้คำสัญญาใดๆ ทั้งสิ้นแทนผู้จัด นอกจากนี้เอกสารลงนามโดยผู้มีอำนาจของผู้จัดกำกับเท่านั้น
12. ผู้จัดจะไม่รับผิดชอบและไม่สามารถคืนค่าใช้จ่ายต่างๆ ได้เนื่องจากการเป็นการเหมาจ่ายกับตัวแทนต่างๆ ในกรณีที่ผู้เดินทางไม่ผ่านการพิจารณาในการตรวจคนเข้าเมือง-ออกเมือง ไม่ว่าจะเป็นกองตรวจคนเข้าเมืองหรือกรมแรงงานของทุกประเทศในรายการท่องเที่ยว อันเนื่องมาจากการกระทำที่ส่อไปในทางผิดกฎหมาย การหลบหนี เข้าออกเมือง เอกสารเดินทางไม่ถูกต้อง หรือ การถูกปฏิเสธในกรณีอื่นๆ

