



by VR Agency Travel & Trade Co. Ltd.
ใบอนุญาต/Travel License: 11/11450

21st ANNIVERSARY
eTravelWay.com

LINE @etravelway
f @etravelway
eetravelway 021166395

A14773

Shanghai

JTPVG-H006
6D|5N



06-10 พ.ค. 68
08-12 พ.ค. 68
10-14 พ.ค. 68
31 พ.ค.-16 มิ.ย. 68

เริ่มต้น **25,999.-**

หาดเจ้าพ่อเซี่ยงไฮ้

ล่องเรือจูเจียเจียว

เที่ยวครบสูตร เก็บครบทุกไฮไลท์ ไม่ขายออฟชั่น

เช็คอินที่เที่ยวใหม่ TIAN AN 1,000 TREES / ถนนคู่คี่ สักการะไหว้เจ้าแม่กวนอิม
องค์ใหญ่ที่วัดฉงหยวนและอีกมากมาย รวมค่าเข้าสกีโดมแล้ว สักการะพระหยกขาววัดตั้ง
ของเมืองเซี่ยงไฮ้ ล่องเรือเมืองโบราณจูเจียเจียว รวมค่าล่องเรือแล้ว ซุปปิ้งจิวใจ ถนนนานกิง

HOTEL
พักโรงแรม
4 ดาว



ปิ้งย่างไม่อั้น

รายการพรีเมียม ไม่เข้าร้านรัฐ



LINE @etravelway
@etravelway.fire
@etravelway.sky

Emergency call only : 0853642449
tour.bkk@etravelway.com
www.youtube.com/etravelway

www.etravelway.com
VS080225
Page 1 of 17





SKI DOME

เชียงใหม่ ชูโจว ล่องเรือจูเจียเจียว

- ★ ล่องเรือเมืองโบราณ
- ★ เช็คอินใหม่ อู่คัง TIAN AN 1,000
- ★ รวมบัตรค่าเข้า SKI DOME
- ★ ซ้อปpingถนนนานกิง POP MART



เมนูพิเศษ ชาบู บุฟเฟ่ย์ 5 วัน 3 คืน เดินทาง : พ.ค - มิ.ย 68

วันที่	โปรแกรมทัวร์	เช้า	เที่ยง	เย็น	โรงแรม
1	สนามบินสุวรรณภูมิ		×	×	
2	กรุงเทพฯ - เชียงใหม่ - ชูโจว - วัดฉงหยวนเจ้าแม่กวนอิม - เมืองโบราณจูเจียเจียว - ล่องเรือโบราณ - ถนนโบราณผานหลง	✓	✓	✓	Putian Meibo Hotel หรือเทียบเท่า 4 ดาว
3	เชียงใหม่ - วัดพระหยกขาว - TIAN'AN 1000 TREES - North Bund Greenland - ถนนอู่คัง- ซินเทียนตี้	✓	✓	×	Putian Meibo Hotel หรือเทียบเท่า 4 ดาว
	สกีโดมรวมค่าเข้า - สกายวอล์ค - หอคอยไข่มุก (ชมด้านหน้า) - หาดไวทาน - ซ้อปpingถนนนานกิง - แวะร้าน POP MART	✓	✓	×	Putian Meibo Hotel หรือเทียบเท่า 4 ดาว
5	STARBUCKS RESERVE ROASTERY - ตลาดร้อยปีเฉิงหวังเหมียว - ห้าง Florentia - สนามบินผู้ตง - กรุงเทพฯ	✓	✓	×	-





DAY 1 สนามบินสุวรรณภูมิ

คณะเดินทางพร้อมกันที่สนามบิน

สนามบินสุวรรณภูมิ

เคาน์เตอร์



อาคาร

ผู้โดยสารขาออก

เวลา

22.30 น.

ณ จุดให้บริการท่านจะพบเจ้าหน้าที่ คอยอำนวยความสะดวก

22.30 น. สนามบินสุวรรณภูมิ ชั้นที่ 4 ประตู 10 เคาน์เตอร์ W จากนั้นนำท่านเช็คอินเคาน์เตอร์จูนเยาแอร์ไลน์ (HO) โดยมีเจ้าหน้าที่ส่งทิว์และหัวหน้าทิว์ คอยต้อนรับและแจกเอกสารการเดินทาง จากนั้นนำท่านเช็คอินและโหลดสัมภาระ

DAY 2

กรุงเทพฯ - เชียงใหม่ - ซูโจว-วัดหลงหยวน
ล่องเรือโบราณจูเจียเจี้ยว - ถนนซินเทียนตี้



เวลาที่จีน
เร็วกว่าไทย 1 ชั่วโมง
ใช้เวลาเดินทางประมาณ 4 ชม.

BKK

PVG

01.30 -- ✈️ -- 06.50

เที่ยวบินขาไป JUNEYAO AIRLINES (HO) เที่ยวบิน HO1358

06.50

ถึงสนามบินผู้ตง นำท่านผ่านการตรวจคนเข้าเมือง





รับประทานอาหารเช้า SET BOX

หลังรับประทานอาหารเรียบร้อยนำท่านเดินทาง **เมืองซูโจว** อีกหนึ่งเมืองสำคัญของมณฑลเจียงซูซึ่งไม่ไกลจากเซี่ยงไฮ้มากนักและมีประวัติศาสตร์ยาวนานกว่า 2,500 ปีเลยทีเดียว (ใช้เวลาเดินทางประมาณ 2 ชั่วโมง) จากนั้นนำท่านแวะสักการะ เจ้าแม่กวนอิม ณ **วัดหลงหยวน** มีอุโบสถที่ใหญ่ที่สุดในประเทศจีน เนื้อที่ภายในกว่า 2,400 ตารางเมตร ให้ท่านได้นมัสการเจ้าแม่กวนอิม องค์สูงกว่า 33 เมตร



รับประทานอาหารกลางวัน ณ ภัตตาคาร

เมนูชาหมูเจียเจียว

หลังรับประทานอาหารเรียบร้อย **นำท่านเดินทางสู่ เมืองโบราณจูเจียเจียว** เมืองโบราณที่มีประวัติศาสตร์ยาวนานกว่า 1,700 ปี เมื่อมาเซี่ยงไฮ้แล้วไม่ควรพลาดทุกประการ ที่เดินทางมาเที่ยว เมืองน้ำโบราณแห่งนี้ จากนั้นนำท่าน **ล่องเรือชมความงามของเมืองโบราณจูเจียเจียว** (ราคาทัวร์รวมค่าล่องเรือแล้ว) ให้ท่านได้สัมผัสบรรยากาศเมืองโบราณที่สวยงามเหมือนย้อนยุคกลับไปจีนสมัยเก่า อิสระถ่ายรูปและให้ท่านช้อปปิ้ง เพลิดเพลินไปกับสินค้าพื้นเมืองและบรรยากาศภายในเมืองโบราณ





นำท่านเดินทางสู่ **เมืองโบราณผานหลงกุ่เจิ้น** เป็นเมืองโบราณทางตอนใต้ของแม่น้ำแยงซีและปัจจุบันเป็นที่ตั้งของคณะกรรมการย่านผานหลงของเมืองซูจิง เขตชิงผู้กั่งเป็น 1 ใน 5 สระน้ำหลักบนแม่น้ำอู๋ซ่งในสมัยโบราณ คดเคี้ยวไปมา มีคำกล่าวที่ว่า "ผานหลงมี 18 โค้ง มองเห็นโค้งได้ทุกโค้ง" ตลาดที่เจริญรุ่งเรืองเมืองค่อยๆ ก่อตัวขึ้นตามสายน้ำที่ไหลยาวภายในเมืองโบราณมีสะพานและวัดโบราณหลายแห่ง รวมถึง "จุดชมมังกรขดลึบจุด" เช่น นั่งเล่นน้ำที่คดเคี้ยว ตกปลาบนสะพานลาห้วย ฟังเสียงต้นสนและคลื่นยามค่ำคืน



 **รับประทานอาหารค่ำ ณ ภัตตาคาร**



ที่พักคืนนี้



PUTIAN MEIBO HOTEL

หรือเทียบเท่าระดับ 4 ดาว





DAY 3 เชียงใต้ - วัดพระหยกขาว - TIAN'AN NORTH BUND GREENLAND - โซดง - ซินเทียนตี้

🍴 รับประทานอาหารเช้า ณ ห้องอาหารโรงแรม

จากนั้นนำเดินกลับเชียงใหม่ นำท่านเดินทางไปนมัสการพระหยกขาวที่ **วัดพระหยกขาว** หยกเป็นหินล้ำค่าทั้งทางจิตใจและความเชื่อของชาวจีน และ วัดนี้ก็มีพระพุทธรูปหยกสีขาวงดงามที่อัญเชิญมาจากพม่าอยู่ถึงสององค์ องค์แรกจะเป็นพระพุทธรูปปางนั่งมีความสูง 190 เซนติเมตร และองค์ที่สองจะเป็น ปางไสยาสน์ มีความยาว 96 เซนติเมตร ทั้งสององค์ประภักดิ์ด้วยเนื้อหยกขาวนวล



จากนั้นนำท่านเดินทางสู่จุดเช็คอินใหม่แห่งเชียงใหม่ **TIAN AN 1,000 TREES** โครงการที่อยู่อาศัยสมัยใหม่ที่ดูร่มรื่นออกแบบโดยสถาปนิกชาวอังกฤษเดิมทีนี่เป็นที่ตั้งของโรงงานและมีหลากหลายร้านค้าหลากหลายจำพวกเช่น บ้านเรือน





รับประทานอาหารกลางวัน ณ ภัตตาคาร

นำท่านเดินทางสู่ย่านถนนที่มีชื่อเสียงอีกแห่งหนึ่งของ มหานครเซี่ยงไฮ้ **ถนนผันฟู (โซคัง)** ให้ท่านอิสระถ่ายภาพกับสถาปัตยกรรมประยุกต์ สไตล์ยุโรปและเอเชียได้อย่างลงตัว



นำท่านเดินทางสู่จุดเช็คอินยอดฮิตตามรอยอินฟลูเอนเซอร์ไทย กับ ถนนสไตล์ยุโรป **North bund Greenland** จากนั้นท่านเดินทางสู่ถนนยอดฮิตของสายปาดี้ และสายตี๋ม ที่ถนนคนเดิน **ซินเทียนตี้ (Sintiandi Shanghai)** ย่านนี้เป็นย่านที่ตกแต่งสไตล์ฝรั่งเศส ถือว่าเป็นย่านไฮโซของคนเซี่ยงไฮ้เลย เหมาะแก่การมาเดินเล่น หาข้าวทาน ร้านเหล้า ร้านนั่งชิลล์ตี๋ม หรือถ่ายรูป มุมสวยๆ ชิคๆ ให้อารมณ์เหมือนอยู่ยุโรป





อีสรอาหารค่ำตามอัธยาศัย

ที่พักคืนนี้



PUTIAN MEIBO HOTEL

หรือเทียบเท่าระดับ 4 ดาว

DAY 4

สกีโดม(ครึ่งวัน) - สกายวอล์ก - หอไข่มุก
เดอะบันด์ - ซุปเปอร์มาร์เก็ต+POPMART

รับประทานอาหารเช้า ณ ห้องอาหารโรงแรม

นำท่าน เข้าชมสกีโดม และ อีสรเล่นสกี ภายในสกีโดมและถ่ายรูปเก็บภาพบรรยากาศ ภายในตามอัธยาศัย ครึ่งวัน
(ไม่รวมค่าอุปกรณ์และเครื่องเล่น ต่างๆภายในสกี โปรดสอบถามไกด์หรือหัวหน้าทัวร์) ราคานี้ไม่รวมค่าเช่าโซนสวน
น้ำ ถ้าสนใจเล่นน้ำต้องซื้อบัตรเข้าสวนน้ำต่างหาก



LINE @etravelway

LINE @etravelway.fire

LINE @etravelway.sky

Emergency call only : 0853642449

tour.bkk@etravelway.com

www.youtube.com/etravelway

www.etravelway.com

VS080225

Page 8 of 17





นำท่านถ่ายรูปวิวหลักหมื่นล้าน ใน **สกายวอล์ค** วงเวียนหมิงจู่ ย่านลู่เจียจู่ อยู่บริเวณใจกลางเมืองเซี่ยงไฮ้ หรือฝั่งตรงข้ามของThe bund ชม มหานครเซี่ยงไฮ้ในจุดแรก ใกล้หอไข่มุก ห้างCP สวากของดิสนีย์ ไม่ควรพลาดที่จะมาซื้อป๊องของน่ารักๆที่Disney Shop ใกล้ตึก CP และตึกจินเม่า ตึก SWFC (Shanghai World Financial Center) สวยๆเพื่อใช้ในการลง Social ได้ตามอัธยาศัยจากนั้น



ชม และถ่ายรูป หน้า **หอไข่มุก (ไม่ขึ้นตึก)** แลนด์มาร์คแห่งมหานครเซี่ยงไฮ้ หอส่งสัญญาณวิทยุที่สูงถึง 468 เมตรปัจจุบันถือว่าเป็นหอคอยที่สูงที่สุดในโลก ได้เวลานัดหมายนำท่านข้ามฝั่งไปหาดไวทาน หรือ เดอะบัน จุดเช็คอินฝั่งตรงข้าม เมื่อถ่ายรูป เก็บบรรยากาศ ภาพสวยๆ ของหอคอยไข่มุก อีกฝั่งซื่อสวยไม่แพ้โซนสกายวอล์ค





รับประทานอาหารกลางวัน ณ กัดดาการ

จากนั้นนำท่านเที่ยวชม **เดอะบันด์ หาดไวท์ทาน** อีกหนึ่งแลนด์มาร์คของมหานครเซี่ยงไฮ้ที่ท่านจะยืนอยู่อีกฝั่งและมองเห็นมหานครเซี่ยงไฮ้ที่สวยงามที่สุด แสงสี อลังการ เก็บภาพบรรยากาศกับครอบครัวที่เต็มไปด้วยความสุข นำท่านช้อปปิ้ง ถนนคนเดินนานกิงลู๋ แหล่งช้อปปิ้งย่านดังที่อยู่คู่กับเดอะบันด์ อิสระให้ท่านช้อปปิ้งสินค้าแบรนด์เนมจีน และ ยุโรป รวมทั้ง จุดเช็คอินร้านดัง **POP MART** ซึ่งเป็นสาขาที่ใหญ่ที่สุดในเซี่ยงไฮ้



อิสระอาหารค่ำตามอัธยาศัย

ที่พักคืนนี้
★★★★

PUTIAN MEIBO HOTEL

หรือเทียบเท่าระดับ 4 ดาว

DAY 5

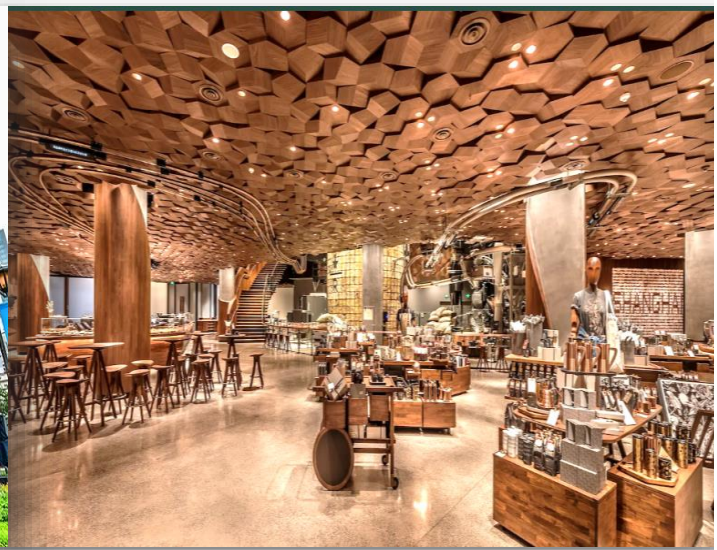
STARBUCKS RESERVE ROASTERY - ตลาดร้อยปีเฉิงหวังเมี่ยว - Florentia- สนามบิน กรุงเทพฯ





101 รับประทานอาหารเช้า ณ ห้องอาหารโรงแรม

หลังรับประทานอาหารเช้าเรียบร้อย จากนั้นนำท่านเดินทางสู่ **STARBUCKS RESERVE ROASTERY** สาขาที่ใหญ่ที่สุด
อลังการสุดในมหานครเชียงใหม่ เคยครองแชมป์ สาขาที่ใหญ่ที่สุดในโลกมีเนื้อที่ใหญ่อถึง 2,787 ตารางเมตร ด้านบน
ตกแต่งด้วยแผ่นไม้รูปหกเหลี่ยมและที่ตั้งตระหง่านอยู่กลางร้านคือถังคั่วกาแฟทองเหลือง ขนาด 40 ตัน สูงเท่าตึก 2
ชั้น



จากนั้นนำท่านอิสระท่องเที่ยว **ตลาด100ปีเฉิงหวังเหมียว** ตลาดเก่าแก่ของเชียงใหม่ อาคาร บ้านเรือน สถาปัตยกรรม
สมัยราชวงศ์หมิงและชิง ตกแต่งตามตำราจีนดั้งเดิมทุกประการ ถึงจะมากอายุมากกว่า 100 ปี แต่ยังคงรักษาความ
สวยงามของสถาปัตยกรรมต่างๆได้อย่างดีเยี่ยม ภายในนั้นมีขายทั้ง ของพื้นเมือง อาหารตามวัฒนธรรมท้องถิ่น
และไฮไลท์ที่ห้ามพลาดคือ **เสี่ยวหลงเปา เจ้าดัง** ตรงไหนควียวาวๆ สังเกตไม่ยาก ห้ามพลาด!!!



101 รับประทานอาหารกลางวัน ณ กัสดาคาร





จากนั้นนำท่านอิสระช้อปปิ้ง ห้าง **FLORENTIA VILLAGE OUTLET** พบกับสิ่งอำนวยความสะดวกที่คุณจะเพลิดเพลินกับการช้อปปิ้งสินค้าจากอิตาลีแบรนด์ดังแห่งแรกที่ประเทศไทยนี้ ภายในห้างนี้ยังมีมากกว่า 200 แบรินต์ให้ท่านได้เลือกซื้อ



อิสระอาหารค่ำตามอัธยาศัย

สมควรแก่เวลานำท่านเดินทางสู่สนามบินผู้ตง
21.00 น. ออกเดินทางสู่สนามบิน สุวรรณภูมิ มีบริการอาหารบนเครื่อง
00.30 น. เดินทางถึงสนามบินสุวรรณภูมิ ประเทศไทย โดยสวัสดิภาพและความประทับใจ

เที่ยวบินขากลับ JUNYAO AIRLINES (HO) เที่ยวบิน HO1357

หมายเหตุ รายการทัวร์บริษัทฯ ขอสงวนสิทธิ์ สลับเปลี่ยนได้ ตามความเหมาะสมทั้งนี้ขึ้นอยู่กับสถานการณ์หน้างานเป็นหลัก เพื่อให้งานบริการ และทริปท่องเที่ยวเป็นไปด้วยความเรียบร้อย และ เที่ยวครบจบทุกรายการที่ทางบริษัทฯ ได้เสนอ ในโปรแกรม





อัตราค่าบริการ (ราคาต่อท่าน)

วันเดินทาง	ราคาทัวร์ผู้ใหญ่ พักห้องละ 2-3 ท่าน (15 ท่านออกเดินทาง)	พักเดี่ยว จ่ายเพิ่ม	Size
06 - 10 พ.ค. 25 วันฉัตรมงคล-วันวิสาขบูชา	26,999 บาท/ท่าน	3,900 บาท/ท่าน	20 ท่าน
08 - 12 พ.ค. 25	25,999 บาท/ท่าน	3,900 บาท/ท่าน	20 ท่าน
10 - 14 พ.ค. 25 วันวิสาขบูชา	26,999 บาท/ท่าน	3,900 บาท/ท่าน	20 ท่าน
31 พ.ค. - 4 มิ.ย. 25 (วันเฉลิมพระชนมพรรษาราชินี)	26,999 บาท/ท่าน	3,900 บาท/ท่าน	20 ท่าน





เงื่อนไขในการเดินทาง

เดินทางขั้นต่ำ 15 ท่าน จึงสามารถออกเดินทางได้ ในกรณีที่ไม่ถึง 15 ท่าน ขอสงวนสิทธิ์เลื่อนวันเดินทาง หรือยกเลิกการเดินทาง โดยเราจะแจ้งให้ทราบล่วงหน้า **10 วัน** ก่อนการเดินทาง

เงื่อนไขการจอง / ชำระเงิน

- ▶▶▶ กรุณาชำระค่ามัดจำ จำนวน **10,000** บาท / ท่าน
กรุณาจองตั๋วเครื่องบินก่อนการเดินทาง พร้อมชำระมัดจำ ส่วนที่เหลือชำระก่อนเดินทาง ไม่น้อยกว่า **21** วัน มิฉะนั้นถือว่าท่านยกเลิกการเดินทาง
- ▶▶▶ หากไม่ชำระค่าบริการตามกำหนด ขออนุญาตตัดที่นั่งให้ลูกค้าท่านอื่นที่รออยู่
- ▶▶▶ กรณีเจ็บป่วยไม่สามารถออกเดินทางได้ ต้องมีใบรับรองแพทย์จากโรงพยาบาล บริษัท จำทำการเลื่อนการเดินทางให้ท่าน ทั้งนี้ท่านต้องเสียค่าใช้จ่ายที่ไม่สามารถยกเลิกได้ หรือเลื่อนการเดินทาง ตามความเป็นจริง
- ▶▶▶ หากชำระเงินแล้วโปรดส่งหลักฐานการชำระให้ทางเจ้าหน้าที่ดูแลท่าน
- ▶▶▶ กรณีที่ท่านต้องออกตัวภายใน เครื่องบิน รถไฟ กรุณาสอบถามเจ้าหน้าที่ทุกครั้งก่อนการออกตัว เนื่องจากสายการบินอาจมีการเปลี่ยนแปลง **Flight** หรือ เวลาบิน
- ▶▶▶ อัตราค่าทัวร์นี้สำหรับบัตรโดยสารหมู่คณะ ไม่สามารถเลื่อนไฟล์ทขาไป หรือขากลับได้จำเป็นต้องไปและกลับตามกำหนดการเท่านั้น หากต้องการเปลี่ยนแปลง ครอบคลุมติดต่อเจ้าหน้าที่
- ▶▶▶ อัตราค่าทัวร์นี้สำหรับบัตรโดยสารหมู่คณะ ไม่สามารถเลื่อนไฟล์ทขาไป หรือขากลับได้จำเป็นต้องไปและกลับตามกำหนดการเท่านั้น หากต้องการเปลี่ยนแปลง ครอบคลุมติดต่อเจ้าหน้าที่

ในกรณีที่ไม่สามารถเที่ยวบางสถานที่ได้ตามโปรแกรม อันเกิดจากสภาพอากาศ การเมือง ภัยพิบัติจากธรรมชาติ และอื่นๆ ที่ไม่สามารถควบคุมได้ ทางบริษัทขอสงวนสิทธิ์ในการเปลี่ยนแปลงรายการเที่ยวโดยจะแจ้งให้ทราบล่วงหน้า และจะคำนึงถึงผลประโยชน์ของลูกค้าทัวร์เป็นสำคัญ





เงื่อนไขในการยกเลิกทัวร์

กรณียกเลิก : จองกรุ๊ป

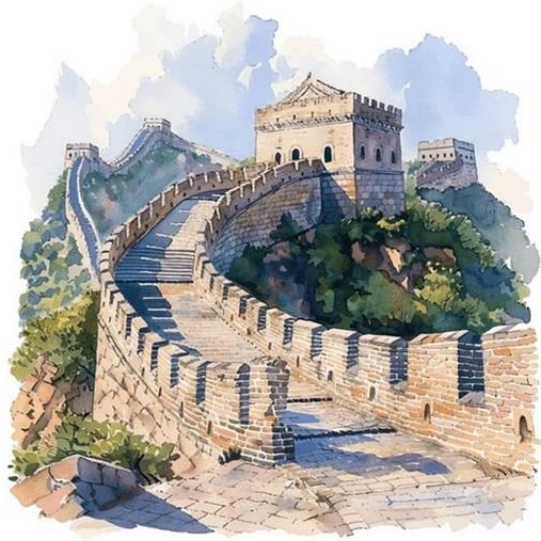
- > ยกเลิกก่อนเดินทาง 45 วันขึ้นไป ทางบริษัท จะคืนมัดจำทั้งหมด โดยหักค่าใช้จ่ายที่เกิดขึ้นตามจริง ยกเว้นในกรณี วันหยุดเทศกาล / วันหยุดนักขัตฤกษ์ ที่ต้องยกเลิกก่อนเดินทาง 60 วัน โดยจะคืนเงินมัดจำให้ทั้งหมด โดยหักค่าใช้จ่ายที่เกิดขึ้นตามจริง (ค่าตัวเครื่องบิน / ค่าโรงแรม)
- > ยกเลิกการเดินทาง 45 วัน ทางบริษัทจะหักค่าทัวร์ 50% จากราคาขาย และหักค่าใช้จ่ายที่เกิดขึ้นตามจริงไม่ว่ากรณีใดๆก็ตาม (ค่าตัวเครื่องบิน / ค่าโรงแรม)
- > ยกเลิกการเดินทาง 30 วัน ทางบริษัทขอสงวนสิทธิ์ในการเก็บค่าทัวร์ทั้งหมดไม่ว่ากรณีใดๆทั้งสิ้น

กรณียกเลิก : ตัดกรุ๊ป

- > ยกเลิกหรือเลื่อนกำหนดก่อนเดินทาง 60 วัน ทางบริษัท จะคืนมัดจำทั้งหมด โดยหักค่าใช้จ่ายที่เกิดขึ้นตามจริง ยกเว้นในกรณี วันหยุดเทศกาล / วันหยุดนักขัตฤกษ์ ที่ต้องยกเลิกก่อนเดินทาง 60 วัน โดยจะคืนเงินมัดจำให้ทั้งหมด โดยหักค่าใช้จ่ายที่เกิดขึ้นตามจริง (ค่าตัวเครื่องบิน / ค่าโรงแรม)
- > ยกเลิกการเดินทาง 60 วัน ทางบริษัทขอสงวนสิทธิ์ในการเก็บค่าทัวร์ทั้งหมดไม่ว่ากรณีใดๆทั้งสิ้น
- > ยกเลิกการเดินทางหลังชำระเต็มจำนวน ทางบริษัทขอสงวนสิทธิ์ในการเก็บค่าทัวร์ทั้งหมดไม่ว่ากรณีใดๆทั้งสิ้น

กรณียกเลิก : เจ็บป่วย

- > กรณีเจ็บป่วยจนไม่สามารถเดินทางได้ตามกำหนดระยะเวลาที่จองไว้จะต้องมีใบรับรองแพทย์จากโรงพยาบาล บริษัทฯจะดำเนินการเลื่อนการเดินทางของท่านไปคณะอื่นในลำดับถัดไป แต่ทั้งนี้ ท่านยังคงต้องเสียค่าใช้จ่ายที่ไม่สามารถเปลี่ยนแปลงได้ตามที่เกิดขึ้นจริง อาทิ ค่าตัวเครื่องบิน โรงแรม ฯลฯ
- > ในกรณีเจ็บป่วยกะทันหันก่อนเดินทางล่วงหน้าเพียง 7 วันทำการ ทางบริษัทขอสงวนสิทธิ์ในการคืนเงินทูกกรณี





อัตราค่าบริการดังกล่าวรวม

- > ตัวเครื่องบินไป - กลับพร้อมคณะ (ไม่สามารถสะสมไมล์ได้)
- > ภาษีน้ำมันและภาษีตัวทุกชนิด (สงวนสิทธิ์เก็บเพิ่มหากสายการบินปรับขึ้นก่อนวันเดินทางโดยไม่ต้องแจ้งให้ทราบล่วงหน้า)
- > ค่าน้ำหนักกระเป๋า ตามที่สายการบินกำหนด
- > ที่พักโรงแรมตามรายการ โดยพักห้องละ 2-3 ท่าน (กรณีโรงแรมไม่มีห้องพัก สำหรับ 3 ท่าน ลูกค้ายจะต้องเปิดห้องพักเดี่ยวเอง)
- > มื้ออาหารตามที่รายการระบุไว้ (สงวนสิทธิ์ในการสับเปลี่ยนมื้ออาหาร เปลี่ยนแปลงเมนูได้ตามสถานการณ์)
- > น้ำดื่มฟรีท่านละ 1 ขวด ต่อ วันบนรถ
- > ค่าเข้าชมสถานที่ท่องเที่ยวตามที่รายการระบุไว้
- > ค่ารถรับส่ง สถานที่ท่องเที่ยวตามที่รายการระบุไว้
- > ประกันอุบัติเหตุวงเงิน **1,000,000** บาท เป็นไปตามเงื่อนไข กรมธรรม์กำหนด

ประกันเป็นเพียงประกันอุบัติเหตุที่เกิดขึ้นระหว่างการท่องเที่ยวเท่านั้น หากเกิดกรณีทรัพย์สินสูญหาย หรือโรคประจำตัวที่ผู้เดินทางมี ทางประกันจะไม่คุ้มครองในส่วนกรณีดังกล่าวข้างต้น

อัตราค่าบริการดังกล่าวไม่รวม

- > ค่าภาษีมูลค่าเพิ่ม **7%** และ หัก ณ ที่จ่าย **3%**
- > ค่าทำหนังสือเดินทางไทย และ ค่าธรรมเนียมสำหรับผู้ถือพาสปอร์ตต่างชาติ
- > ค่าใช้จ่ายส่วนตัว อาทิ อาหาร เครื่องดื่ม จิปาถะ อื่นๆ ที่ไม่ได้ระบุไว้ในรายการ
- > ค่าใช้จ่ายอันเกิดมาจากการล่าช้าของสายการบิน, อุบัติภัยธรรมชาติ, การประท้วง, การจลาจล, การนัดหยุดงาน, การถูกปฏิเสธไม่ให้ออกหรือเข้าเมืองจากเจ้าหน้าที่ตรวจคนเข้าเมืองและเจ้าหน้าที่กรมแรงงานทั้งที่เมืองไทยและต่างประเทศซึ่งอยู่นอกเหนือการควบคุมของบริษัท
- > ค่าทิปไกด์ท้องถิ่น, พนักงานขับรถ รวมทั้งทริป **1,500** บาท / ท่าน
- > ค่าใช้จ่ายเกี่ยวข้องกับโรค **COVID-19** ทุกกรณี
- > ค่าวีซ่าท่องเที่ยวเข้าประเทศจีน กรณีทางรัฐบาลจีนประกาศยกเลิกฟรีวีซ่า หรือเดินทางเข้าประเทศจีนเกิน 180 วัน/ปี ทั้งนี้ขึ้นอยู่กับประกาศของทางรัฐบาลจีนเป็นหลัก
- > ค่าดำเนินการวีซ่าจีนสำหรับชาวต่างชาติที่ไม่ได้รับการยกเว้นวีซ่า ผู้เดินทางต้องเป็นผู้ดำเนินการขอวีซ่าด้วยตัวท่านเอง และชำระค่าธรรมเนียมวีซ่าสำหรับชาวต่างชาติ

ทิปหัวหน้าทัวร์ไม่บังคับ ขึ้นอยู่กับความพึงพอใจในการให้บริการ





เงื่อนไขอื่นๆเพิ่มเติม

- > บริษัทฯ ขอสงวนสิทธิ์ในการเก็บค่าใช้จ่ายทั้งหมด กรณีที่ท่านยกเลิกการเดินทางและส่งผลกระทบต่อให้คณะเดินทางไม่ครบตามที่บริษัทกำหนด (15 ท่านขึ้นไป) เนื่องจากเกิดความเสียหายต่อทางบริษัทฯ และผู้ร่วมเดินทางท่านอื่นในคณะเดียวกันทางบริษัทจะต้องนำค่าบริการของท่านไปชำระในส่วนค่าเสียหายที่เกิดขึ้น จากการยกเลิกการจองของลูกทัวร์
- > กรณีที่ท่านออกตัวภายใน เช่น ตัวรถไฟ ตัวเครื่องบิน ตัวรถทัวร์ หรือจองรถรับส่งสนามบิน รวมไปถึง การจองที่จอดรถในสนามบินนั้นๆ กรุณาแจ้งเจ้าหน้าที่ก่อนทำรายการออกตัวทุกครั้ง เนื่องจากสายการบินอาจจะมีการปรับเปลี่ยนไฟล์ทบิน หรือเวลาบินโดยไม่ต้องแจ้งให้ทราบล่วงหน้า ทางบริษัทจะไม่รับผิดชอบใดๆในกรณีที่ท่านออกตัวภายในแล้วส่งผลกระทบต่อเวลาบินดังกล่าว
- > กรณีผู้เดินทางต้องการความช่วยเหลือพิเศษ เช่น วีลแชร์ที่สนามบิน กรุณาแจ้งบริษัทล่วงหน้า 7 วันทำการ หรือตั้งแต่เริ่มการจองทัวร์ผ่านตัวแทนจำหน่าย ไม่เช่นนั้นทางบริษัทไม่สามารถจัดการได้ล่วงหน้า และอาจจะทำให้เกิดผลขาดในการบริการของท่านไป ทางบริษัทขอสงวนสิทธิ์ในการเก็บค่าใช้จ่ายที่เกิดขึ้นตามจริง (ถ้ามี)
- > กรณีท่านเป็นอิสลาม ไม่สามารถทานอาหารได้บางประเภท โปรดระบุก่อนดำเนินการจองทัวร์ไว้ทุกครั้ง กรณีแจ้งกะทันหัน จะมีค่าบริการเพิ่มเติมที่ทางบริษัทจะเรียกเก็บ
- > กรณีใช้หนังสือเดินทางราชการ (เล่มน้ำเงิน) เดินทางกับคณะท่องเที่ยว หากท่านถูกเจ้าหน้าที่ตรวจคนเข้าเมืองปฏิเสธในการเข้าหรือ ออกประเทศ ทางบริษัทขอสงวนสิทธิ์ในการไม่รับผิดชอบใดๆทั้งสิ้น
- > อาหารท้องถิ่นของประเทศจีน ชาวจีนนิยมทานผักและเนื้อสัตว์พอกัน ส่วนอาหารในส่วนของคุณไข่ม้วนจะมาในรูปแบบของชาลาเป่า หมันโถว โดยบางโรงแรมอาจจะเป่าอาหารแบบชนท้องถิ่น แจ้งให้ทราบล่วงหน้า
- > ทางบริษัทจะไม่รับผิดชอบใดๆทั้งสิ้น ในกรณีที่ท่านใช้บริการของทางบริษัทฯ ไม่ครบ เช่น ไม่ได้เที่ยวบางรายการ ไม่ทานอาหารบางมื้อ หรือใดก็ตามที่ระบุไว้ในโปรแกรม และไม่ได้ใช้บริการ เพราะค่าใช้จ่ายทุกอย่างทางบริษัทฯ ได้ชำระแบบเหมาจ่ายขาดให้กับตัวแทนบริษัทต่างประเทศไว้เรียบร้อยแล้วก่อนเดินทางเป็นการชำระแบบเหมาจ่ายขาด
- > ทางบริษัทจะไม่รับผิดชอบใดๆทั้งสิ้น หากเกิดการสูญหายจากการโจรกรรมและหรือเกิดอุบัติเหตุที่เกิดจากการประมาทของลูกทัวร์เองหรือกระเป๋าดูแลของที่ชำรุดอันเนื่องมาจากสายการบินกระทำหรือ เจ้าหน้าที่รถไฟความเร็วสูงตักจีนก็ตาม
- > กรณีที่การตรวจคนเข้าเมืองทั้งที่กรุงเทพฯ และ ในต่างประเทศ ปฏิเสธในการออก หรือ เข้าประเทศที่ระบุไว้ในรายการเดินทาง บริษัทฯ ขอสงวนสิทธิ์ในการไม่คืนค่าบริการไม่ว่ากรณีใดๆทั้งสิ้น
- > ตัวเครื่องบินเป็นตัวราคาพิเศษ กรณีท่านไม่เดินทางพร้อมคณะไม่สามารถนำมาเลื่อนวันหรือคืนเงินได้และไม่สามารถเปลี่ยนแปลงชื่อได้หากมีการปรับบัตรโดยสารสูงขึ้น ตามอัตราน้ำมันหรือค่าแลกเปลี่ยน ทางบริษัทขอสงวนสิทธิ์ในการปรับค่าตัวดังกล่าว
- > กรุ๊ปที่เดินทางช่วงวันหยุดหรือเทศกาลที่ต้องการันตีที่มีดจำกัดกับสายการบินหรือผ่านตัวแทนในประเทศหรือต่างประเทศรวมถึงเที่ยวบินพิเศษ เช่น **Charter Flight / Extra Flight** จะไม่มีคืนเงินมัดจำใดๆทั้งสิ้น
- > กรณีมีคดีความ และมีคำสั่งห้ามเดินทางออกนอกราชอาณาจักรไทย ทำให้ไม่สามารถเดินทางกับคณะในวันดังกล่าวที่จองเข้ามาได้ ซึ่งเป็นสิ่งที่อยู่นอกเหนือการควบคุมของบริษัท ทางบริษัทจะไม่รับผิดชอบใดๆทั้งสิ้น
- > กรณีหญิงตั้งครรภ์ ท่านจะต้องมีใบรับรองแพทย์ ระบุชัดเจนว่าสามารถเดินทางออกนอกประเทศได้ รวมถึงรายละเอียดอายุครรภ์ที่ชัดเจน สิ่งนี้อยู่นอกเหนือการควบคุมของบริษัท บริษัทจะไม่รับผิดชอบใดๆทั้งสิ้น
- > ภาพที่ใช้ในโปรแกรม ใช้เพื่อการโฆษณาเท่านั้น

