



by VR Agency Travel & Trade Co. Ltd.
ใบอนุญาต/Travel License: 11/11450

21st ANNIVERSARY
eTravelWay.com

LINE @etravelway
Facebook @etravelway
Instagram etravelway
WhatsApp 021166395

A14767

TOKYO OSAKA

SAKURA JAPAN GOLDEN ROUTE

NRT17
6วัน4คืน




เช็คอิน วัดสวยอันซีน Echizen Daibutsu
พิเศษ! หมูย่างโบโฮะ / บุฟฟัดซาบู / บุฟฟัดบึงย้ง่า

ราคาเริ่มต้น

57,999

รวมภาษีมูลค่าเพิ่มแล้ว

ชมภูเขาไฟฟูจิ ชมซากุระ: 2 สวน
เข้าโตเกียวออกโอซาก้าไม่ย้อนทาง

- ชมซากุระสวนอุเอโนะ • แม่บ้านเมกุโระ • ปราสาทมัตสึโมโตะ
- หมู่บ้านชิราคาวาโกะ • ศาลเจ้าฟูชิมิ อิฮาริ • โตเกียวไนท์

พีเรียตเดินทางปี 2568

20 - 25 มีนาคม	68
25 - 30 มีนาคม	68
26 - 31 มีนาคม	68
27 มี.ค. - 01 เม.ย.	68

โรงแรมระดับ 3 ดาว

น้ำหนักกระเป๋า 25KG

เที่ยวครบทุกวัน

เข้าหาริตะ ออกโอซาก้า ไม่ย้อนทาง ชมซากุระ 2 สวน
เที่ยวครบทุกไฮไลท์ที่ห้ามพลาด



LINE @etravelway
@etravelway.fire
@etravelway.sky

Emergency call only : 0853642449
tour.bkk@etravelway.com
www.youtube.com/etravelway

www.etravelway.com
VS170125
Page 1 of 14





	TG642 BKK 23.55 – 07.40+1 NRT	น้ำหนักกระเป๋า 25 KG. ถือขึ้นเครื่อง 7 KG
	TG673 KIX 17.25 – 22.00 BKK	

วันที่	โปรแกรมทัวร์	อาหาร			โรงแรม
		เช้า	เที่ยง	เย็น	
1	กรุงเทพฯ (สุวรรณภูมิ)	✗	✗	✗	
2	นาริตะ – วัดอาซากุสะ – ถนนนากามิเซะ – ชมซากุระสวนอุเอโนะ – แม่น้ำเมกุโระ	✗	☺ บุฟเฟต์ ปิ้งย่าง	☺ บุฟเฟต์ ชาบู	FUJISAN GARDEN HOTEL (ONSEN) ระดับ 3 ดาวมาตรฐานประเทศญี่ปุ่นหรือเทียบเท่า
3	หมู่บ้านน้ำใส โอชิโนะฮัทไก – พิพิธภัณฑ์แผ่นดินไหว – จุดชมวิวทะเลสาบคาวากูจิโกะ – ปราสาทมัตสึโมโต้ – อีออน มอลล์	☺	☺ JAPAN SET	✗	HOTEL ROUTE-INN SHIOJIRIKITA INTER ระดับ 3 ดาวมาตรฐานประเทศญี่ปุ่นหรือเทียบเท่า
4	ทาคายามา – เขตเมืองเก่าซันมาชิซึจิ – หมู่บ้านชิราคาวาโกะ – วัดไดชิซันเซไดจิ เอจิเซ็น ไดบุตสึ	☺	☺ หมูย่าง ไบโอบะ	☺ บุฟเฟต์ ชาบู	KATSUYAMA NEW HOTEL, FUKUI ระดับ 3 ดาวมาตรฐานประเทศญี่ปุ่นหรือเทียบเท่า
5	เมืองเกียวโต – วัดปราสาททอง – ถนนสายนักปราชญ์ – ศาลเจ้าฟูชิมิ อินาริ – โดทงโบริ	☺	☺ JAPAN SET	✗	FUJIYA OSAKA HOTEL, OSAKA ระดับ 3 ดาวมาตรฐานประเทศญี่ปุ่นหรือเทียบเท่า
6	ปราสาทโอซาก้า – ริงกุ เอทส์เล็ท – สนามบินคันไซ – กรุงเทพฯ (สุวรรณภูมิ)	☺	✗	✗	

รายการทัวร์อาจมีการเปลี่ยนแปลงตามความเหมาะสมโดยคำนึงถึงความปลอดภัยและผลประโยชน์ของลูกค้าเป็นหลัก

อัตราค่าบริการ

กำหนดการเดินทาง	ผู้ใหญ่ ห้องละ 2-3 ท่าน อัตราท่านละ	พักเดี่ยว เพิ่มอัตราท่านละ
20 – 25 มีนาคม 2568	57,999	9,500
25 – 30 มีนาคม 2568	59,999	9,500





26 – 31 มีนาคม 2568	59,999	9,500
27 มี.ค. – 01 เม.ย. 2568	59,999	9,500
ในกรณีที่ JOIN LAND (ไม่ใช้ตัวเครื่องบิน) ราคาท่านละ 27,900 บาท		
** ไม่มีราคาเด็ก สำหรับเด็กอายุไม่ถึง 2 ปี ณ วันเดินทางกลับ (INFANT) ท่านละ 10,000 บาท (ไม่มีที่นั่งบนเครื่องบิน)**		

หากต้องการทำกรุ๊ปส่วนตัว สามารถสอบถามเจ้าหน้าที่ได้

การรีเคอร์เซอร์อาหาร ห้องและที่นั่งเครื่องบิน ทางบริษัทจะทำการรีเคอร์เซอร์ไปยังแลนด์ต่างประเทศและสายการบินหลังจากที่ได้รับจากลูกค้า แต่ทั้งนี้การรีเคอร์เซอร์ขึ้นอยู่กับเงื่อนไขจากทางร้านอาหาร โรงแรม แลนด์ต่างประเทศและสายการบิน ทางบริษัทจะพยายามรีเคอร์เซอร์ตามที่ลูกค้าต้องการให้มากที่สุด

รายละเอียดโปรแกรม

วันที่ 1 กรุงเทพฯ (สุวรรณภูมิ) (-/-/-)

20.00 คณะพร้อมกัน ณ ท่าอากาศยานนานาชาติสุวรรณภูมิ กรุงเทพฯ อาคารผู้โดยสารระหว่างประเทศ อาคาร 1 ชั้น 3 เคาน์เตอร์เชคอิน เคาน์เตอร์สายการบิน **THAI AIRWAYS** โดยมีเจ้าหน้าที่ของบริษัทฯ คอยให้การต้อนรับ อำนวยความสะดวกตลอดขั้นตอนการเชคอิน และ หัวหน้าทัวร์ให้คำแนะนำเพื่อเตรียมพร้อมก่อนออกเดินทาง

****กรุณาเผื่อเวลาในการเดินทางมายังสนามบินอย่างน้อย 3 ชั่วโมง เนื่องจากต้องใช้เวลาในการเชคอิน****

ข้อควรทราบ : ประเทศญี่ปุ่นไม่อนุญาตให้นำอาหารสด จำพวก เนื้อสัตว์ พืช ผัก ผลไม้ เข้าประเทศ หากฝ่าฝืน จะมีโทษปรับและจับ ทั้งนี้ขึ้นอยู่กับดุลพินิจของเจ้าหน้าที่ศุลกากร ด่านตรวจคนเข้าเมือง

23.45 ออกเดินทางสู่ ท่าอากาศยานนานาชาตินาริตะ ประเทศญี่ปุ่น โดยสายการบิน สายการบิน **THAI AIRWAYS** เที่ยวบินที่ **TG642**

วันที่ 2 นาริตะ – วัดอาซากุสะ – ถนนนากามิเซะ – ชมซากุระสวนอุเอโนะ – แม่บ้านเมกุโระ (-/L/D)

07.40 เดินทางถึง ท่าอากาศยานนานาชาตินาริตะ ประเทศญี่ปุ่น **** ตามเวลาท้องถิ่น เร็วกว่าเมืองไทยประมาณ 2 ชั่วโมง กรุณาปรับนาฬิกาของท่านเพื่อความสะดวกในการนัดหมายเวลา ****
หลังจากผ่านขั้นตอนการตรวจหนังสือเดินทาง และตรวจรับสัมภาระเรียบร้อยแล้ว



จากนั้นนำท่านนมัสการเจ้าแม่กวนอิมทองคำ ณ **วัดอาซากุสะ (SENSOJI TEMPLE)** วัดที่ได้ชื่อว่าเป็นวัดที่มีความศักดิ์สิทธิ์ และได้รับความเคารพนับถือมากที่สุดแห่งหนึ่งใน กรุงโตเกียว ภายในประดิษฐานองค์เจ้าแม่กวน อิมทองคำที่ศักดิ์สิทธิ์ ขนาด 5.5 เซนติเมตร ซึ่งมักจะมีผู้คนมาราบไหว้ขอพรเพื่อความเป็นสิริมงคลตลอดทั้งปี

ประกอบกับภายในวัดยังเป็นที่ตั้งของโคมไฟยักษ์ที่มีขนาดใหญ่ที่สุดในโลกด้วยความสูง 4.5 เมตร ซึ่งแขวนห้อยอยู่ ณ ประตูทางเข้าที่อยู่ด้านหน้าสุดของวัด ที่มีชื่อว่า “ประตูฟ้าคำรณ” และถนนจากประตูเข้าสู่ตัววิหารที่ประดิษฐานเจ้าแม่





กวนอิมทองคำ มีชื่อว่า **ถนนหากามิเซะ** (NAKAMISE ROAD) ซึ่งเป็นที่ตั้งของร้านค้า ขายของที่ระลึก พื้นที่เมืองต่างๆ มากมาย เช่น ขนมหวานชนิด ของเล่น รองเท้า พวงกุญแจที่ระลึก ฯลฯ ให้ทุกท่านได้เลือกซื้อ เป็นของฝากของที่ระลึก

นำทุกท่านสู่ ชมซากุระ **สวนอุเอโนะ** (UENO PARK) เรียกได้ว่าเป็นสวนสาธารณะขนาดใหญ่ของโตเกียว ที่ถ้ามาแถวๆย่านอุเอโนะรับรองว่ามาแล้วไม่ใช่นั่งพักผ่อนเพลินๆเฉยๆแน่นอน เพราะสวนสาธารณะแห่งนี้ไม่ใช่แค่เพียงสวนธรรมดาๆนะค่ะ แต่ข้างในบอกเลยว่าครบเครื่องมากๆ โดยภายในมีทั้งวัด ศาลเจ้า ทะเลสาบ และสวนสัตว์ มีต้นไม้มากมาย ให้บรรยากาศร่มรื่นจึงเป็นสถานที่ที่ชาวโตเกียวนิยมมาพักผ่อนกัน ช่วงปกติที่ว่าคุณนิยมมาแล้วบอกเลยว่าพีคสุดๆก็ช่วงฤดูใบไม้ผลิของทุกๆปี (โดยปกติดอกซากุระจะบานประมาณปลายเดือนมีนาคมถึงต้นเดือนเมษายน ทั้งนี้อาจมีการเปลี่ยนแปลงได้ขึ้นอยู่กับสภาพอากาศ)



เที่ยง บริการอาหาร ณ ภัตตาคาร เมนูบุฟเฟ่ต์บั้งย่าง

นำท่านเที่ยวชม **แม่น้ำเมกุโระ** เป็นแม่น้ำสายเล็กๆ ในโตเกียว อยู่ในเขต SHINAGAWA มีปลายทางไหลลงสู่อ่าวโตเกียว สองฝั่งของแม่น้ำมีต้นซากุระกว่า 800 ต้น แผ่กิ่งก้านมาชนกันจนดูเหมือนอุโมงค์ต้นซากุระ นอกจากนี้ ยังมีร้านค้า ร้านอาหารเล็กๆ แนวบั้งย่างมาเปิดขายของอร่อยให้ได้เดินชิลชมซากุระไป และจะมีโคมไฟสวยๆ ประดับประดาตกแต่งตลอดระยะทาง 1.7 กิโลเมตร (โดยปกติดอกซากุระจะบานประมาณปลายเดือนมีนาคมถึงต้นเดือนเมษายน ทั้งนี้อาจมีการเปลี่ยนแปลงได้ขึ้นอยู่กับสภาพอากาศ)



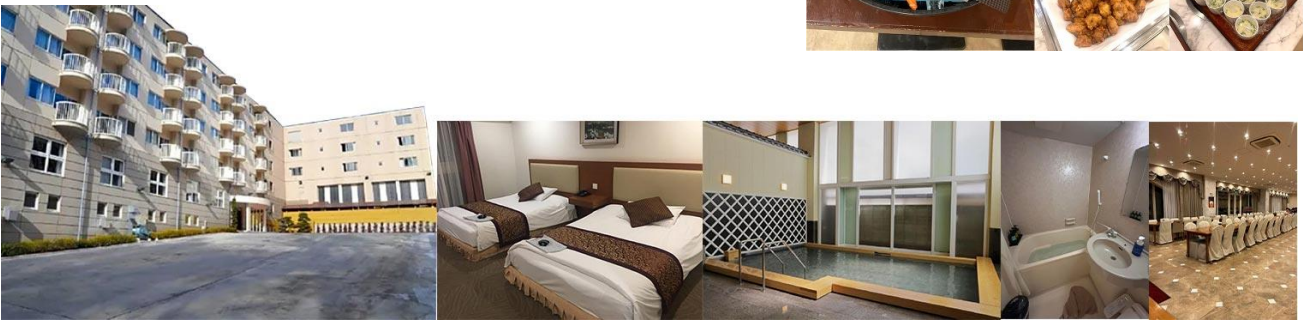
ค่ำ บริการอาหาร ณ ห้องอาหารโรงแรม เมนู บุฟเฟ่ต์ชาบูทานได้ไม่อั้น





ที่พัก FUJISAN GARDEN HOTEL หรือเทียบเท่า

จากนั้น อีสาระให้ท่านได้ผ่อนคลายกับการแช่น้ำแร่ ออนเซ็น ธรรมชาติ ซึ่งชาวญี่ปุ่นมีความเชื่อว่าหากได้แช่น้ำแร่ ออนเซ็น ธรรมชาตินี้แล้ว จะทำให้ผิวพรรณเปล่งปลั่ง สวยงาม และช่วยให้ระบบการหมุนเวียนโลหิตดีขึ้น



วันที่ 3 หมู่บ้านน้ำใส โอชิโนะฮัคไค - พิพิธภัณฑสถานแผ่นดินไหว - จุดชมวิวทะเลสาบคาวากูจิโกะ - ปราสาทมัตสึโมโตะ - อีออน มอลล์ (B/L/-)

เช้า บริการอาหาร ณ ห้องอาหารโรงแรม

นำท่านออกเดินทางต่อไปยัง **หมู่บ้านน้ำใส โอชิโนะฮัคไค (OSHINO HAKKAI)** เป็นหมู่บ้านเก่าแก่ในบริเวณทะเลสาบทั้ง 5 รอบภูเขาไฟฟูจิ ด้วยวิวทิวทัศน์ของหมู่บ้านสไตล์ญี่ปุ่นโบราณ มีฉากหลังเป็นภูเขาไฟฟูจิสูงตระหง่าน และสายน้ำบริสุทธิ์ที่เกิดจากหิมะบนยอดภูเขาไฟฟูจิละลายและไหลลงมารวมกัน



นำท่านเดินทางสู่ **พิพิธภัณฑสถานแผ่นดินไหว (EXPERIENCE EARTHQUAKE)** ที่จำลองเรื่องราวของภูเขาไฟฟูจิ และท่านจะได้สัมผัสกับบรรยากาศของการจำลองเหตุการณ์เรื่องราวต่างๆ ที่เกี่ยวกับการเกิดแผ่นดินไหวที่เกิดขึ้นในประเทศญี่ปุ่น เทคโนโลยี วิศวกรรม การวางแผนป้องกันต่อภัยธรรมชาติที่ประเทศญี่ปุ่นไม่สามารถหลีกเลี่ยงได้นี้ ให้ท่านอิสระเลือกซื้อของที่ระลึกตามอัธยาศัย

เที่ยง บริการอาหาร ณ ภัตตาคาร เมนู เซตอาหารญี่ปุ่น

ท่านไป **จุดชมวิวทะเลสาบคาวากูจิโกะ (LAKE KAWAGUCHIKO)** คือทะเลสาบที่ใหญ่ที่สุดเป็นอันดับ 2 ของ 5 ทะเลสาบรอบภูเขาไฟฟูจิ รายล้อมไปด้วยธรรมชาติที่อุดมสมบูรณ์ และวิวทิวทัศน์ภูเขาไฟฟูจิ



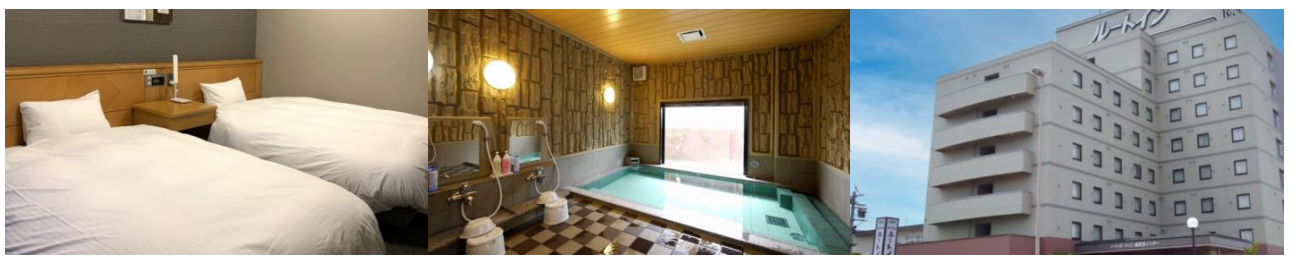


นำท่านเดินทางเข้าสู่ **มัตสึโมโตะ** ตั้งอยู่ตอนกลางของจังหวัดนากาโนะซึ่งเคยเป็นเจ้าภาพจัดการแข่งขันโอลิมปิกฤดูหนาวปี 1998 มัตสึโมโตะตั้งอยู่บริเวณเชิงเขาของเทือกเขาแอลป์ญี่ปุ่น จึงทำให้เมืองทั้งเมืองถูกโอบล้อมไปด้วยภูเขาน้อยใหญ่ใจกลางประเทศญี่ปุ่น นำท่านชม **ปราสาทมัตสึโมโตะ** เป็นปราสาทที่เก่าแก่ที่สุดในประเทศญี่ปุ่น เป็นหนึ่งในห้าปราสาทในญี่ปุ่นที่ถูกกำหนดให้เป็นสมบัติประจำชาติ ตัวปราสาทสร้างขึ้นด้วยไม้ โดยไม่ใช้ตะปูแม้แต่ตัวเดียว หอคอยกลางปราสาทเคยใช้เป็นที่สำหรับระวางภัย บ้อมหอคอยและตัวปราสาทมัตสึโมโตะถูกสร้างขึ้นในช่วงปีพ.ศ. 2135 ข้างในตัวปราสาทมีชั้นบันไดสูงชันและเพดานที่ไม่สูงมากนัก ตามแนวทางเดินจัดแสดงวัสดุเครื่องใช้ทางประวัติศาสตร์ เช่น ชุดเกราะซามูไรสมัยเซ็นโกกุ ปืนคาบศิลาและอาวุธที่เคยใช้สู้รบในสมัยก่อน หน้าต่างเป็นหน้าต่างไม้แคบๆ มีช่องสำหรับยิงปืนและยิงลูกธนู สามารถเพลิดเพลินกับทัศนียภาพของเทือกเขาแอลป์ญี่ปุ่นและเมืองมัตสึโมโตะได้จากชั้นบนสุดของปราสาท **(ไม่รวมค่าเข้าชมด้านในปราสาท)**



นำท่านเดินทางเข้าสู่ **อิชฮอน มอลล์** เพื่อให้ท่านได้จับจ่ายใช้สอย ชื้อของใช้และอาหารก่อนเข้าที่พัก โดยภายในเป็นห้างสรรพสินค้าที่นิยมในหมู่นักท่องเที่ยวชาวต่างชาติ ภายในตกแต่งในรูปแบบที่ทันสมัยสไตล์ญี่ปุ่น มีร้านค้าที่หลากหลายมากกว่า 150 ร้านจำหน่ายสินค้าแฟชั่น อาหารสดใหม่ และอุปกรณ์ภายในบ้าน นอกจากนี้ยังมีร้านเสื้อผ้าแฟชั่นมากมาย เช่น MUJI , 100 YEN SHOP , SANRIO STORE , CAPCOM GAMES ARCADE และซูเปอร์มาร์เก็ตขนาดใหญ่ เป็นต้น

คำ อิสระอาหาร ตามอัธยาศัยเพื่อสะดวกแก่การช้อปปิ้ง
พักที่ HOTEL ROUTE-INN SHIOJIRIKITA INTER หรือเทียบเท่า





วันที่ 4 ทาคายามา – เขตเมืองเก่าซันมาชิซึจิ – หมู่บ้านชิราคาวาโกะ – วัดไดชิซัน เซไดจิ เอจิเซ็น ไบบุตสึ (B/L/D)

เช้า บริการอาหาร ณ ห้องอาหารโรงแรม

นำท่านเดินทางสู่ **ทาคายามา** (TAKAYAMA) เป็นเมืองที่มีการผสมผสานระหว่างเกี่ยวโตกับขนมธรรมเนียม ประเพณียุคเอโดะเข้าด้วยกัน ตั้งอยู่บริเวณที่โอบล้อมไปด้วยภูเขาขนาดใหญ่ในจังหวัดกิฟุ จากนั้นนำท่านเดินชม **เขตเมืองเก่าซันมาชิซึจิ** ซึ่งเต็มไปด้วยบ้านเรือน และร้านค้าน่ารัก ๆ ที่ยังคงอนุรักษ์แบบของบ้านใน สมัยเอโดะกว่า 300 ปีก่อน ให้ท่านได้เลือกซื้อของที่ระลึกพื้นเมืองและเก็บเกี่ยวบรรยากาศอันน่าประทับใจ ไม่ว่าจะเป็นเหล่าสาเก ซุปมิโสะชิรุ ตึกตาคารูโบะโบะ ซึ่งเป็นตึกตามความเชื่อของคณูญี่ปุ่นโบราณสมัยก่อน **(ไม่รวมค่าเข้าชมที่ว่าการอำเภอเก่า)**



เที่ยง บริการอาหาร ณ ภัตตาคาร เมนู หมูย่างไบโอบะ

หมูย่างร้อน ๆ บนไบโอบะ หรือ ไบแมกโนเลียเป็นไบขนาดใหญ่ปลูก กันมากที่เมืองฮิดะ จังหวัดกิฟุ ประเทศญี่ปุ่น กลิ่นของไบจะทำให้ อาหารมีรสชาติที่ประณีตอร่อย และด้วยกลิ่นพิเศษเฉพาะของไบ โอบะทำให้หมูมีรสชาติหอมอร่อยยิ่งขึ้น



นำท่านเดินทางสู่ **หมู่บ้านชิราคาวาโกะ** ตั้งอยู่ในหุบเขาของจังหวัดกิฟุ ประเทศญี่ปุ่น ได้รับการขึ้น

ทะเบียนให้เป็นมรดกโลกทางด้าน วัฒนธรรมโดยองค์การยูเนสโกเมื่อปี 1995 ภายในหมู่บ้านแห่งนี้มีวิวทิวทัศน์ที่สวยงาม บ้านแต่ละหลังเป็นบ้านสไตล์ญี่ปุ่นแบบ ดั้งเดิม ที่หลังคาบ้านเป็นแนวสโลปคล้ายๆ กับมือคนที่กำลังพนมมืออยู่ หลังคาสร้าง จากคานไม้ที่แข็งแรง จึงทนทานต่อหิมะใน ฤดูหนาวได้อย่างดี แถมมีห้องใต้หลังคาที่ กว้างขวางสำหรับเอาไว้เลี้ยงนอนไหมอีก ด้วย คนในหมู่บ้านนี้ส่วนใหญ่มีอาชีพ เกษตรกร ทำนา เลี้ยงไหม เสริมด้วยการ ท่องเที่ยวแบบพอเพียงเป็นหลัก





นำทุกท่านสู่ **วัดไดชิซัน เซโดจิ เอจิเซ็น ไดบุตสึ**

เป็นพระใหญ่ญี่ปุ่นซึ่งประดิษฐานอยู่ในวัดพระใหญ่ญี่ปุ่น เมืองคัตสึยามะ จังหวัดฟูกูอิ วัดพระใหญ่ญี่ปุ่นแห่งนี้ถูกสร้างขึ้นโดย คิโยชิ ทาดะ นักธุรกิจและพลเมืองกิตติมศักดิ์คนสำคัญของเมืองคัตสึยามะ วัดพระใหญ่ญี่ปุ่นของที่นี่มีพื้นที่ประมาณ 138 ไร่ มีเจดีย์ 5 ชั้นที่ใหญ่ที่สุดแห่งหนึ่งในญี่ปุ่น มีโถงพระพุทธรูปหรือบุตสึเด็น (BUTSUDEN) ซึ่งเป็นที่ประดิษฐานพระพุทธรูปองค์เล็กกว่า 1,281 องค์ และมีพระใหญ่ที่ญี่ปุ่นซึ่งจำลองแบบมาจากพระพุทธรูปนั่งใน

ถ้ำหลงเหมิน เมืองลั่วหยาง ในมณฑลเหอหนานของจีน ทำมาจากทองแดง โดยมีความสูงถึง 17 เมตร

ค่า **บริการอาหาร ณ ภัตตาคาร เมฮู บุฟเฟต์ซาบุสไตล์ญี่ปุ่น**
ที่พัก **KATSUYAMA NEW HOTEL, FUKUI หรือเทียบเท่า**



วันที่ 5 เมืองเกียวโต – วัดปราสาททอง – ถนนสายนักปราชญ์ – ศาลเจ้าฟูชิมิ อินาริ – โดทงโบริ (B/L-)

เช้า **บริการอาหาร ณ ห้องอาหารโรงแรม**

นำท่านเดินทางสู่ **เมืองเกียวโต (KYOTO)** เมืองหลวงเก่าของญี่ปุ่นมานานกว่า 1,000 ปี ถูกขนานนามให้ว่าเป็น “เมืองมรดกโลกสุดยิ่งใหญ่” นำท่านชม **วัดปราสาททอง (KINKAKUJI TEMPLE)** สร้างโดยโชกุน อาซึกางะ โยชิมีสึ เพื่อเป็นสถานที่พักผ่อน ต่อมาบุตรชายของท่านได้ตัดแปลงให้เป็นวัด แต่ปราสาทเดิมได้ถูกไฟไหม้ในปี พ.ศ.2493 และสร้างขึ้นใหม่เมื่อปี พ.ศ.2498 ปราสาทโดยรอบปิดด้วยทองคำเปลวอย่างสวยงาม ให้ท่านได้ดื่มด่ำกับความสะอาดใสของสระน้ำที่สามารถสะท้อนให้เห็นภาพตัวปราสาทได้อย่างงดงาม



นำท่านเดินทางสู่ **ถนนสายนักปราชญ์ (PHILOSOPHER'S PATH)** เป็นถนนทางเดินเล็กๆ เลียบคลองส่งน้ำทะเลสาบบิวะ ตั้งอยู่ทางตะวันออกของเมืองเกียวโต ที่มาของชื่อ **“ถนนสายนักปราชญ์”** นั้นมาจากนักปรัชญาที่มีชื่อเสียงในศตวรรษที่ 20 นามว่า “นิชิเดะ คิทาโร่ (NISHIDA KITARO)” ผู้ซึ่งใช้ทางเดินแห่งนี้เป็นประจำในการทำสมาธิระหว่างทางไปกลับมหาวิทยาลัยเกียวโต ปัจจุบันในบริเวณนี้ได้กลายเป็นแหล่งท่องเที่ยวที่สำคัญของเกียวโต โดยตลอดเส้นทางนั้นก็เรียงรายไปด้วยต้นซากุระประมาณ 500 ต้น จึงเป็นจุดชมซากุระยอดนิยม





ในช่วงต้นเดือนเมษายน และก็ยังมิไปไม้เปลี่ยนสีในช่วงประมาณกลางถึงปลายเดือนพฤศจิกายนอีกเช่นกัน (โดยปกติดอกซากุระจะบานประมาณปลายเดือนมีนาคมถึงต้นเดือนเมษายน ทั้งนี้อาจมีการเปลี่ยนแปลงได้ขึ้นอยู่กับสภาพอากาศ)

เที่ยว บริการอาหาร ณ ภัตตาคาร เมนู เซตอาหารญี่ปุ่น
นำท่านเดินทางสู่ **ศาลเจ้าฟุชิมิ อินาริ** (FUSHIMI INARI SHRINE) เป็นศาลเจ้าในศาสนาชินโต ตั้งอยู่ทางตอนใต้ของเกียวโต ศาลเจ้าแห่งนี้มีชื่อเสียงจากเสาโทริอิ สีแดงจำนวนนับพัน ซึ่งตั้งเรียงกันเป็นอุโมงค์เส้นทางเดินอยู่บริเวณหลังอาคารหลัก เส้นทางนี้จะตรงไปยังป่าในหุบเขาอินาริ



อันศักดิ์สิทธิ์ซึ่งมีความสูง 233 เมตร และเป็นอาณาบริเวณส่วนหนึ่งของศาลเจ้าศาลเจ้าฟุชิมิ อินาริเป็นศาลเจ้าที่สำคัญที่สุดในหมู่ศาลเจ้าจำนวนนับพันที่สักการะเทพอินาริ (INARI) ซึ่งเป็นเทพผู้รักษาข้าว ตามความเชื่อของศาสนาชินโต เชื่อกันว่าสุนัขจิ้งจอกนั้นเป็นผู้นำสารของอินาริ ดังนั้นคุณสามารถพบเห็นรูปปั้นสุนัขจิ้งจอกได้ทั่วไปในอาณาบริเวณศาสนสถานแห่งนี้ ศาลเจ้าฟุชิมิ อินาริ มีมาตั้งแต่สมัยโบราณ ก่อนการก่อตั้งเกียวโตเป็นเมืองหลวงในปี 794

นำทุกท่านสู่ **โดทงโบริ** (DOTONBORI) แหล่งช้อปปิ้ง ย่านกินดื่ม และย่านการค้าที่สำคัญของโอซาก้า ถนนสายนี้ยาวขนานกับคลองโดทงโบริ โดยคลองนี้เกิดขึ้นจากการขุดเพื่อเชื่อมต่อกับแม่น้ำ เมื่อประมาณ 300 กว่าปีก่อน และย่านโดทงโบริ ยังอยู่ติดกับย่านชินไซบาชิ (SHISAIBASHI) ถนนช้อปปิ้งที่มีระยะทางกว่า 600 เมตร ซึ่งสามารถเดินทะลุกันได้อีกด้วย



ค่า อีสรอาหาร ตามอรรถยาศัยเพื่อสะดวกแก่การช้อปปิ้ง
ที่พัก FUJIYA OSAKA HOTEL หรือเทียบเท่า



FUJIYA OSAKA HOTEL OR SIMILAR





วันที่ 6 ปราสาทโอซาก้า – ริงกุ เอาท์เล็ต – สนามบินคันไซ – กรุงเทพฯ (สุวรรณภูมิ) (B/–/–)

เช้า บริการอาหาร ณ ห้องอาหารโรงแรม

นำท่านเดินทางสู่ **ปราสาทโอซาก้า** ซึ่งถือได้ว่าเป็นสัญลักษณ์ของเมือง ถูกสร้างขึ้นในช่วงครึ่งหลังของศตวรรษที่ 16 เพื่อเป็นที่พำนักของโทโยโทมิ ฮิเดโยชิ ผู้รวมญี่ปุ่นให้เป็นหนึ่งเดียวในสมัยนั้น ใช้เวลาตั้งแต่เริ่มก่อสร้างจนถึงเสร็จสมบูรณ์ยาวนานกว่า 16 ปี เป็นปราสาทขนาดใหญ่ที่กลายเป็นหนึ่งในสัญลักษณ์ของญี่ปุ่น แต่ทว่า ปราสาทโอซาก้า ที่ก่อสร้างขึ้นในยุคสมัยนั้นถูกเผาทำลายไปพร้อมกับการล่มสลายของตระกูลโทโยโทมิ กำแพงหินและยาคุระ (หอสังเกตการณ์) ที่เห็นนี้ จึงได้รับการฟื้นฟูขึ้นใหม่ในสมัยเอโดะ ส่วนตัวปราสาทก็ถูกสร้างขึ้นใหม่หลังจากนั้น แม้กระนั้น ในปัจจุบันปราสาทโอซาก้าก็ยังคงได้รับการดูแลให้อยู่ในสภาพที่น่าเกรงขามและยิ่งใหญ่ จนนับว่าเป็นหนึ่งในสามปราสาทที่มีชื่อเสียงที่สุดในญี่ปุ่น เทียบเท่ากับปราสาทนาโกย่าและปราสาทคูมาโมโตะ **(ไม่รวมค่าเข้าชมด้านในปราสาท)**



เที่ยง อีระอาหารตามอัยาศัยเพื่อสะดวกแก่การท่องเที่ยว

นำท่านเดินทางสู่ **ริงกุ เอาท์เล็ต** (RINKU OUTLET) แหล่งช้อปปิ้งใหญ่ใกล้กับสนามบินคันไซ ให้ท่านเพลิดเพลินกับการเลือกซื้อสินค้า “แบรนด์เนม” ชื่อดังหลากหลายและสินค้าดีราคาพิเศษ อาทิ เครื่องสำอาง, เครื่องประดับ, เสื้อผ้า, กระเป๋า, รองเท้าอุปกรณ์กีฬา, เครื่องใช้ไฟฟ้า และยังเป็นแหล่งรวมสินค้าแบรนด์ญี่ปุ่นโกอินเตอร์มากมายกับคอลเลคชั่นเสื้อผ้าล่าสุด และสินค้าอื่นๆอีกมากมาย ให้ท่านได้เลือกช้อปปิ้งตามอัยาศัย



นำท่านเดินทางสู่ ท่าอากาศยานนานาชาติคันไซ เมืองโอซาก้า ประเทศญี่ปุ่น

- 17.25 ออกเดินทางสู่ ท่าอากาศยานนานาชาติ สุวรรณภูมิ กรุงเทพฯ โดยสายการบิน **THAI AIRWAYS** เที่ยวบินที่ **TG673**
- 22.00 เดินทางถึง ท่าอากาศยานนานาชาติสุวรรณภูมิ กรุงเทพฯ โดยสวัสดิภาพ พร้อมความประทับใจ





ข้อสำคัญ

- อัตรานี้ยังไม่รวมค่าทิปพนักงานขับรถ หัวหน้าทัวร์ และ มัคคุเทศก์ท้องถิ่น ตามธรรมเนียม 2,000 บาท ต่อ ทริป ต่อ ลูกค้า ผู้เดินทาง 1 ท่าน รวมไปถึงเด็ก ยกเว้นเด็กอายุไม่ถึง 2 ปี ณ วันเดินทางกลับ (INFANT) ทั้งนี้ท่านสามารถให้มากกว่านี้ได้ตามความเหมาะสมและความพึงพอใจของท่าน โดยส่วนนี้ ทางบริษัทขอสงวนสิทธิ์ในการเรียกเก็บก่อนเดินทางทุกท่าน ที่สนามบิน ในวันเช็คอิน
- ถ้าหากมีผู้เดินทางต่ำกว่า 30 คน ทางบริษัทขอสงวนสิทธิ์ในการยกเลิกการเดินทางหรือมีการเปลี่ยนแปลงราคา โดยจะแจ้งให้ทราบล่วงหน้า 7 วันก่อนการเดินทาง
- กรณีพัก 3 ท่าน/ห้อง ทางโรงแรมจะทำการเสริมเตียงให้เท่านั้น การเสริมเตียงจะขึ้นอยู่กับนโยบายของโรงแรมนั้นๆ (บางโรงแรมใช้เตียง SGL ในการเสริมเตียง บางโรงแรมจะใช้ฟูกในการเสริมเตียง) กรณีที่ห้อง TRP เต็มทางบริษัทอาจจะต้องปรับไปนอนห้องพักสำหรับ 1 ท่าน 1 ห้องและสำหรับ 2 ท่าน 1 ห้อง โดยท่านจะต้องชำระค่าห้องพักเดี่ยว ขอสงวนสิทธิ์ในการจัดห้องแบบ TWN และ DBL เนื่องจากจำนวนห้องที่ญี่ปุ่นมีจำกัด
- อัตรานี้เฉพาะนักท่องเที่ยวที่ถือหนังสือเดินทางไทยเท่านั้น กรณีถือหนังสือเดินทางต่างประเทศ ทางบริษัทขอสงวนสิทธิ์เรียกเก็บค่าธรรมเนียมเพิ่มจากราคาทัวร์ ท่านละ 100 USD. (เป็นเงินไทยประมาณ 3,200 บาท) **ไม่รับผู้ที่ถือหนังสือเดินทางหรือถือสัญชาติ ญี่ปุ่น**
- **เนื่องจากสภาวะอากาศ จราจร สายการบิน หรือช่วงเทศกาลต่าง ๆ และตามกฎหมายของประเทศญี่ปุ่น รถบัสนำเที่ยวสามารถให้บริการวันละ 10 ชั่วโมง (08.00-18.00) โปรแกรมอาจมีการเปลี่ยนแปลงได้ตามความเหมาะสม โดยไม่ต้องแจ้งให้ทราบล่วงหน้า**

สำคัญ!! : กรณีผู้เดินทางถูกปฏิเสธการเข้า-ออกประเทศจากประเทศต้นทางและปลายทาง ทั้งจากที่ด่านหน้าเคาน์เตอร์เช็คอิน หรือจากด่านตรวจคนเข้าเมืองก็ตาม ทางบริษัทขอสงวนสิทธิ์ไม่รับผิดชอบค่าใช้จ่ายที่จะเกิดขึ้นตามมา และ จะไม่สามารถคืนเงินค่าทัวร์ที่ท่านชำระเรียบร้อยแล้วไม่ว่าส่วนใดส่วนหนึ่ง

กรณีต้องการตัดกรุ๊ปส่วนตัว กรุ๊ปเหมาที่สถานะผู้เดินทางเป็น เด็กนักเรียน นักศึกษา ครู ธุรกิจขายตรง เครื่องสำอาง หมอ พยาบาล ชาวต่างชาติ หรือคณะที่ต้องการให้เพิ่มสถานที่ขอดูงาน กรุณาติดต่อแจ้งรายละเอียด โดยละเอียด กับเจ้าหน้าที่เพื่อทำราคาให้ใหม่ทุกครั้ง

อัตราค่าบริการนี้รวม

- ค่าบัตรโดยสารโดยเครื่องบิน (ตัว) ไป และ กลับพร้อมคณะ ชั้นประหยัด (ECONOMY CLASS) รวมถึงค่าภาษีสนามบินและค่าภาษีน้ำมันทุกแห่ง กรณีต้องการอัพเกรด UPGRADE ใช้วีลแชร์ (WHEEL CHAIR) หรือเปลี่ยนแปลงบัตรโดยสาร ไม่ว่าเที่ยวใด เที่ยวหนึ่ง กรุณาติดต่อเจ้าหน้าที่เป็นกรณีพิเศษ ทางบริษัทขอสงวนสิทธิ์ในการเรียกเก็บค่าใช้จ่ายตามจริงที่เกิดขึ้นกับผู้เดินทาง
- **กระเป๋าสัมภาระโดยน้ำหนักไม่เกิน 25 ก.ก. (2 ชิ้น) และ ถูขึ้นเครื่องบินได้น้ำหนักไม่เกิน 7 ก.ก.**
- รถรับส่งนำเที่ยวตามรายการ
- VAT 7% และภาษีหัก ณ ที่จ่าย 3% (เฉพาะค่าบริการ)
- ค่าเข้าชมสถานที่ตามที่ระบุในโปรแกรมท่องเที่ยว
- หัวหน้าทัวร์นำเที่ยวตลอดการเดินทาง
- ค่าอาหาร ตามรายการที่ระบุในโปรแกรมการเดินทาง
- ค่าโรงแรมที่พักระดับมาตรฐานตามรายการที่ระบุ (พัก 2-3 ท่าน ต่อ ห้อง กรณีพัก 3 ท่านจะเป็นเตียงเสริม 1 ท่าน) ในกรณีมีงานเทรดแฟร์ การแข่งขันกีฬา หรือ กิจกรรมอื่นๆ ที่ทำให้โรงแรมตามรายการที่ระบุเต็ม ทางบริษัทขอ





สงวนสิทธิ์ในการปรับเปลี่ยนโรงแรมที่พัก ไปเป็นเมืองใกล้เคียงแทน อ้างอิงมาตรฐานคุณภาพและความเหมาะสม เดิม โดยคำนึงถึงประโยชน์ของลูกค้าเป็นสำคัญ ทางบริษัทไม่มีนโยบายจัดคูปองคืนให้กับลูกค้าที่ไม่รู้จักกันมาก่อน เช่น กรณีที่ท่านเดินทาง 1 ท่าน จำเป็นต้องชำระค่าห้องพักเดี่ยวตามที่ระบุ

- ค่าประกันอุบัติเหตุการเดินทางตามกรมธรรม์ ค่ารักษาพยาบาลวงเงินท่านละ 500,000 บาท หรือกรณีเสียชีวิต วงเงินท่านละ 1,000,000 บาท ตามเงื่อนไขของบริษัทประกันภัย (ไม่รวมประกันสุขภาพ)

อัตราค่าบริการนี้ **ไม่รวม**

- ค่ามินิบาร์ในห้องพัก(ถ้ามี) และค่าใช้จ่ายส่วนตัว นอกเหนือจากที่ระบุในรายการ
- ค่าอาหารสำหรับท่านที่ทานเจ มังสวิรัติ หรืออาหารสำหรับมุสลิม
- ค่าวีซ่าสำหรับพาสปอร์ตต่างชาติ (ถ้ามี) โดยผู้เดินทางต้องทำการยื่นเองเท่านั้น
- ค่าใช้จ่ายด้านเอกสารส่วนตัว เช่น ค่าทำหนังสือเดินทาง วัคซีนพาสปอร์ต เป็นต้น
- ค่าเดินทางหากแยกจากคณะ หรือมาช้ากว่าเวลานัดหมาย ท่านต้องออกค่าเดินทางด้วยตนเอง
- ค่าธรรมเนียมในกรณีที่กระเป๋าสัมภาระที่มีน้ำหนักเกินกว่าที่สายการบินนั้น ๆ กำหนดหรือสัมภาระใหญ่เกินขนาดมาตรฐาน
- ค่าธรรมเนียมการจองที่นั่งบนเครื่องบินตามความต้องการเป็นกรณีพิเศษหากสามารถทำได้ ทั้งนี้ขึ้นอยู่กับสายการบิน และ รุ่นของเครื่องบินแต่ละไฟล์ท์ที่ใช้บิน ซึ่งอาจเปลี่ยนแปลงได้อยู่ที่สายการบินเป็นผู้กำหนด
- ค่าภาษีน้ำมัน ที่สายการบินเรียกเก็บเพิ่มเติม หากสายการบินมีการเก็บภาษีน้ำมันเพิ่ม ทางบริษัทขอสงวนสิทธิ์ในการเรียกเก็บลูกค้า
- อัตรานี้ยังไม่รวมค่าทิปพนักงานขับรถ หัวหน้าทัวร์ และ มัคคุเทศก์ท้องถิ่น ตามธรรมเนียม 2,000 ต่อ ทริป ต่อ ลูกค้า ผู้เดินทาง 1 ท่าน รวมไปถึงเด็ก ยกเว้นเด็กอายุไม่ถึง 2 ปี ณ วันเดินทางกลับ (INFANT) ทั้งนี้ท่านสามารถให้มากกว่านี้ได้ตามความเหมาะสมและความพึงพอใจของท่าน โดยส่วนนี้ ทางบริษัทขอสงวนสิทธิ์ในการเรียกเก็บก่อนเดินทางทุกท่าน ที่สนามบิน ในวันเช็คอิน
- ค่าพนักงานยกกระเป๋าในโรงแรม
- ประกันการเดินทางที่ครอบคลุมประกันสุขภาพ

เงื่อนไขการจอง

- กรุณาทำการจองล่วงหน้าอย่างน้อย 30 วัน ก่อนออกเดินทาง **พร้อมชำระเงินมัดจำครั้งที่ 1 ท่านละ 15,000 บาท** หลังจากส่งเอกสารยืนยันการจอง 2 วัน ตัวอย่างเช่น ท่านจองวันนี้ กรุณาชำระเงินในวันถัดไป ก่อนเวลา 16.00 น. เท่านั้น โดยระบบจะยกเลิกอัตโนมัติทันที หากยังไม่ได้รับยอดเงินตามเวลาที่กำหนด และหากท่านมีความประสงค์จะต้องการเดินทางในพีเรียดเดิม ท่านจำเป็นต้องทำจองเข้ามาใหม่ นั้นหมายถึงว่า กรณีที่มีคิวรอ (WAITING LIST) ก็จะทำให้สิทธิ์ไปตามระบบ ตามลำดับ เนื่องจากทุกพีเรียด เรามีที่นั่งราคาพิเศษจำนวนจำกัด **ยกเว้น โปรแกรมราคาพิเศษ ทางบริษัทขอสงวนสิทธิ์เรียกเก็บค่าบริการ เต็มจำนวน เท่านั้น**
- ****กรุณาส่งสำเนาพาสปอร์ตที่มีอายุใช้งานได้คงเหลือไม่น้อยกว่า 6 เดือน ณ วันกลับ ทันทีหลังจอง****
- กรุณาชำระค่าทัวร์ส่วนที่เหลืออย่างน้อย 20 วัน ก่อนออกเดินทาง หากท่านไม่ชำระภายในระยะเวลาที่บริษัทกำหนด ทางบริษัทจะถือว่าท่านสละสิทธิ์ยกเลิกการเดินทาง และ ขอสงวนสิทธิ์ไม่สามารถคืนเงินมัดจำให้ท่านได้ ไม่ว่าส่วนในส่วนหนึ่งก็ตาม
- กรณีลูกค้าทำการจองภายในระยะเวลาคงเหลือไม่ถึง 15 วัน ก่อนออกเดินทาง ทางบริษัทขอสงวนสิทธิ์ในการเรียกเก็บค่าทัวร์เต็มจำนวน 100%

เงื่อนไขการยกเลิก และ เปลี่ยนแปลงการเดินทาง





- ยกเลิกก่อนการเดินทางตั้งแต่ 30 วันขึ้นไป คืนเงินค่าทัวร์โดยหักค่าใช้จ่ายที่เกิดขึ้นจริง *ในกรณีที่วันเดินทางตรงกับวันหยุดนักขัตฤกษ์ ต้องยกเลิกก่อน 40 วัน*
- ยกเลิกก่อนการเดินทาง 15-29 วัน คืนเงิน 50%ของค่าทัวร์ หรือหักค่าใช้จ่ายตามจริง เช่น ค่ามัดจำตัวเครื่องบิน โรงแรม และค่าใช้จ่ายจำเป็นอื่นๆ
- ยกเลิกก่อนการเดินทางน้อยกว่า 15วัน ขอสงวนสิทธิ์ไม่คืนเงินค่าทัวร์ที่ชำระแล้วทั้งหมด
- กรณีมีเหตุยกเลิกทัวร์ โดยไม่ใช่ความผิดของบริษัททัวร์ เช่น มีนโยบายห้ามการเข้าออกของแต่ละประเทศ หรือการยกเลิกเที่ยวบินโดยสายการบิน บริษัทจะเก็บเป็นเครดิตหรือเลื่อนการเดินทางในพีเรียลถัดไปให้กับลูกค้า โดยยึดตามนโยบายของสายการบินและบริษัทแลนดต่างประเทศ **ไม่สามารถคืนเงินได้ทุกกรณี**
- กรณีต้องการเปลี่ยนแปลงผู้เดินทาง (เปลี่ยนชื่อ) จะต้องแจ้งให้ทางบริษัททราบล่วงหน้า อย่างน้อย 20 วัน ก่อนออกเดินทาง กรณีแจ้งหลังจากเจ้าหน้าที่ออกเอกสารเรียบร้อยแล้ว ไม่ว่าจะส่วนใดส่วนหนึ่ง ทางบริษัทขอสงวนสิทธิ์ในการเรียกเก็บค่าใช้จ่ายที่เกิดขึ้นจริงทั้งหมด ทั้งนี้ขึ้นอยู่กับช่วงพีเรียลวันที่เดินทาง และกระบวนการของแต่ละคณะ เป็นสำคัญด้วย กรุณาสอบถามกับเจ้าหน้าที่เป็นกรณีพิเศษ
- กรณีต้องการเปลี่ยนแปลงพีเรียลวันเดินทาง (เลื่อนวันเดินทาง) ทางบริษัทขอสงวนสิทธิ์ในการหักค่าใช้จ่ายการดำเนินการต่างๆ ที่เกิดขึ้นจริงสำหรับการดำเนินการจองครั้งแรก ตามจำนวนครั้งที่เปลี่ยนแปลง ไม่ว่าจะกรณีใดๆทั้งสิ้น

หมายเหตุ

- กรณีที่ท่านต้องออกบัตรโดยสารภายใน (ตัวภายในประเทศ เช่น ตัวเครื่องบิน , ตัวรถทัวร์ , ตัวรถไฟ) กรุณาติดต่อสอบถามเพื่อยืนยันกับเจ้าหน้าที่ก่อนทุกครั้ง และควรจองบัตรโดยสารภายในที่สามารถเลื่อนวันและเวลาเดินทางได้ เพราะมีบางกรณีที่สายการบินอาจมีการปรับเปลี่ยนไฟล์ทบิน หรือ เวลาบิน โดยไม่แจ้งให้ทราบล่วงหน้า ทั้งนี้ขึ้นอยู่กับฤดูกาล สภาพภูมิอากาศ และ ตารางบินของท่าอากาศยานเป็นสำคัญเท่านั้น สิ่งสำคัญ ท่านจำเป็นต้องมาถึงสนามบินเพื่อเช็คอินก่อนเครื่องบิน อย่างน้อย 3 ชั่วโมง โดยในส่วนนี้หากเกิดความเสียหายใดๆ บริษัทขอสงวนสิทธิ์ในการไม่รับผิดชอบค่าใช้จ่ายที่เกิดขึ้นใดๆทั้งสิ้น
- กรณีที่ออกบัตรโดยสาร (ตัว) เรียบร้อยแล้ว มีรายละเอียดส่วนใดผิด ทางบริษัทขอสงวนสิทธิ์ในการรับผิดชอบไม่ในส่วนใดส่วนหนึ่ง หากท่านไม่ดำเนินการส่งสำเนาหน้าแรกของหนังสือเดินทางให้ทางบริษัทเพื่อใช้ในการออกบัตรโดยสาร
- หลังจากท่านชำระค่าทัวร์ครบตามจำนวนเรียบร้อยแล้ว ทางบริษัทจะนำส่งใบนัดหมายและเตรียมตัวการเดินทางให้ท่านอย่างน้อย 3 หรือ 5 วัน ก่อนออกเดินทาง
- อัตราทัวร์นี้ เป็นอัตราสำหรับบัตรโดยสารเครื่องบินแบบหมู่คณะ (ตัวกรุ๊ป) ท่านจะไม่สามารถเลื่อนไฟล์ท วัน ไป หรือ กลับส่วนใดได้ จำเป็นจะต้องไป และ กลับ ตามกำหนดการเท่านั้น หากต้องการเปลี่ยนแปลงกรุณาติดต่อเจ้าหน้าที่เป็นกรณีพิเศษ
- ทางบริษัทไม่มีนโยบายจัดคูปองคืนให้กับลูกค้าที่ไม่รู้จักกันมาก่อน เช่น กรณีที่ท่านเดินทาง 1 ท่าน จำเป็นต้องชำระค่าห้องพักเดี่ยวตามที่ระบุ
- **หนังสือเดินทาง หรือ พาสปอร์ต ต้องมีอายุใช้งานได้คงเหลือไม่น้อยกว่า 6 เดือน ณ วันกลับ**
- กรณีที่ท่านเป็นอิสลาม ไม่ทานเนื้อสัตว์ หรือ แพ้อาหารบางประเภท กรุณาแจ้งเจ้าหน้าที่เป็นกรณีพิเศษ
- บริษัทฯ จะไม่รับผิดชอบค่าเสียหายในเหตุการณ์ที่เกิดจากยานพาหนะ การยกเลิกเที่ยวบิน การล่าช้าของสายการบิน ภัยธรรมชาติ การเมือง จลาจล ประท้วง คำสั่งของเจ้าหน้าที่รัฐ และอื่นๆ ที่อยู่นอกเหนือการควบคุมของทางบริษัท





- เมื่อท่านออกเดินทางไปกับคณะแล้ว ท่านงดใช้บริการใดบริการหนึ่ง หรือไม่เดินทางพร้อมคณะ ถือว่าท่านสละสิทธิ์ไม่สามารถเรียกร้องค่าบริการคืนได้ ไม่ว่ากรณีใดๆ ทั้งสิ้น
- มัคคุเทศก์ พนักงาน และตัวแทนบริษัทฯ ไม่มีอำนาจในการตัดสินใจหรือให้คำสัญญาใดๆ ทั้งสิ้นแทน บริษัทฯ นอกจากนี้มีเอกสารลงนามโดยผู้มีอำนาจของบริษัทฯกำกับเท่านั้นกรณีต้องการเปลี่ยนแปลงพีเรียดวันเดินทาง (เลื่อนวันเดินทาง) ทางบริษัทฯขอสงวนสิทธิ์ในการหักค่าใช้จ่ายการดำเนินการต่างๆ ที่เกิดขึ้นจริงสำหรับการดำเนินการจองครั้งแรก ตามจำนวนครั้งที่เปลี่ยนแปลง ไม่ว่ากรณีใดๆทั้งสิ้น
- บริษัทฯขอสงวนสิทธิ์ในการไม่รับผิดชอบใดๆทั้งสิ้น หากเกิดสิ่งของสูญหายระหว่างการเดินทาง และ ขอสงวนสิทธิ์ในการเรียกเก็บค่าใช้จ่ายตามจริง กรณีท่านลืมสิ่งของไว้ที่โรงแรมและจำเป็นต้องส่งมายังจุดหมายปลายทางตามที่ท่านต้องการ
- ขอสงวนสิทธิ์การเก็บค่าน้ำมันและภาษีสนามบินทุกแห่งเพิ่ม หากสายการบินมีการปรับขึ้นก่อนวันเดินทาง
- เนื่องจากการเดินทางท่องเที่ยวในครั้งนี้ เป็นการชำระแบบเหมาจ่ายขาดกับบริษัทตัวแทนในต่างประเทศ ทางบริษัทฯจึงขอสงวนสิทธิ์ไม่สามารถขอรับเงินคืนได้ในบริการบางส่วน หรือ ส่วนใดส่วนหนึ่งที่ท่านไม่ต้องการได้รับบริการ หากระหว่างเดินทาง สถานที่ท่องเที่ยวใดที่ไม่สามารถเข้าชมได้ ไม่ว่าจะด้วยสาเหตุใดก็ตาม ทางบริษัทฯขอสงวนสิทธิ์ในการไม่สามารถคืนค่าใช้จ่ายไม่ว่าส่วนใดส่วนหนึ่งให้ท่าน เนื่องจากทางบริษัทฯได้ทำการจองและถูกเก็บค่าใช้จ่ายแบบเหมาจ่ายไปล่วงหน้าทั้งหมดแล้ว
- หากมีสถานที่ ร้านค้าที่ไม่สามารถเปิดให้บริการได้ภายหลัง โปรแกรมอาจมีการเปลี่ยนแปลงได้ตามความเหมาะสม โดยไม่แจ้งให้ทราบล่วงหน้า โดยส่วนนี้ทางบริษัทฯจะคำนึงถึงประโยชน์ของลูกค้าเป็นสำคัญ หากกรณีที่เป็นจำเป็นต้องมีค่าใช้จ่ายเพิ่ม ทางบริษัทฯจะแจ้งให้ทราบล่วงหน้า

****เมื่อท่านชำระเงินค่าทัวร์ให้กับทางบริษัทฯ แล้วทางบริษัทฯ จะถือว่าท่านได้ยอมรับเงื่อนไขข้อตกลงทั้งหมดนี้แล้ว****

**** ขอขอบพระคุณทุกท่าน ที่มอบความไว้วางใจ ให้เราบริการ *****

