



by VR Agency Travel & Trade Co. Ltd.
ใบอนุญาต/Travel License: 11/11450

21st ANNIVERSARY
eTravelWay.com

LINE @etravelway
Instagram etravelway

Facebook @etravelway
WhatsApp 021166395

A14752

PJP78-VZ FUKUOKA KITAKYUSHU BEPPU 5D3N

เที่ยวเต็ม! พักออนเซ็น!
✓ อาหารดี โรงแรมดี

Projapan
FUKUOKA
KITAKYUSHU BEPPU

Akiyoshido Cave
Lalaport Gundam

หมู่บ้านยูฟออัน อุมิจิโกคุ ชิโนอิเกะ จิโกกุ
โมจิโกะ เรโทโร สะพานสึโนะชิมะ
ศาลเจ้าโมโตโนสุมิ อินาริ ถ้ำอะท็อยซิด
AEON MALL วัดโทโซจิ ลาลาพอร์ต

PJP78-VZ
Thai Lion Air 5 วัน 3 คืน

สะพานสึโนะชิมะ ทะเลสาบคินริน ย่านเทนจิน

น้ำหนักกระเป๋า 20 กก. บริการอาหาร 5 มื้อ พักออนเซ็น 1 คืน

Best Quality NO.1 PRO GUARANTEE

ราคาเริ่มต้น 25,999.-
เดินทางเดือน มีนาคม 2568



LINE @etravelway
@etravelway.fire
@etravelway.sky

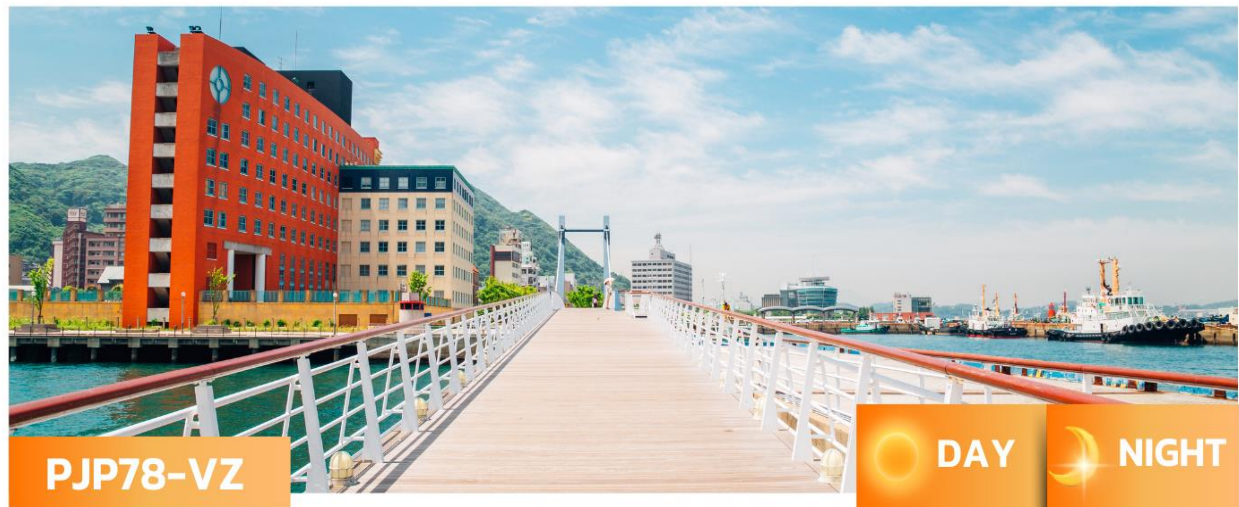
Emergency call only : 0853642449
tour.bkk@etravelway.com
www.youtube.com/etravelway

www.etravelway.com
VS070225
Page 1 of 19





PJP78-VZ FUKUOKA KITAKYUSHU BEPPU 5D3N



PJP78-VZ

DAY	NIGHT
5	3

♥ FUKUOKA KITAKYUSHU BEPPU

เที่ยวเต็ม ไม่มีฟรีเดย์ ที่พักดี อาหารดี โรงแรมดี

✈️ เที่ยวบินขาไป	vietjetair.com.	
BKK	>>>	FUK
เที่ยวบิน	เวลาออก	ถึงจุดหมาย
VZ810	00.30	07.55

✈️ เที่ยวบินขากลับ	vietjetair.com.	
FUK	>>>	BKK
เที่ยวบิน	เวลาออก	ถึงจุดหมาย
VZ811	08.55	12.35

DAY	PROGRAM	MEAL	HOTEL
		B L D	★

1 สนามบินสุวรรณภูมิ-สนามบินฟุกุโอกะ

2 สนามบินฟุกุโอกะ-หมู่บ้านยูฟูจิน-อุมิจิโกกุ
ชิโนอิเกะ จิโกกุ-โมจิโกะ เรโทร-แหล่งช้อปปิ้งโคเคียว

3 สะพานสีโมะชิมะ-ศาลเจ้าไมโตโมสุมิ อันาริ-ถ้าอะกโยชิโด
AEON MALL

4 วัดโทโชจิ-ลาลาพอร์ต-พิพิธภัณฑ์แผ่นดินไหว
ช้อปปิ้งย่านเทนจิน

5 สนามบินฟุกุโอกะ-สนามบินสุวรรณภูมิ

-	JN SET	-
JN SET	JN SET	-
JN SET	-	-
BOX SET	-	-

ROUTE-INN MOJIKO หรือเทียบเท่า
★★★★

ROUTE-INN MOJIKO หรือเทียบเท่า
★★★★

CONFORT-INN HAKATA หรือเทียบเท่า
★★★★

**** รายการทัวร์สามารถปรับเปลี่ยนได้ตามความเหมาะสม โดยไม่ต้องแจ้งให้ทราบล่วงหน้า ****





PJP78-VZ FUKUOKA KITAKYUSHU BEPPU 5D3N

อัตราค่าบริการ

กำหนดการ	ราคาผู้ใหญ่ / เด็ก พักห้องละ 2-3 ท่าน	พักเดี่ยวเพิ่ม
27-31 มีนาคม 2568	27,999 บาท	6,900 บาท
01-05 เมษายน 2568	32,999 บาท	6,900 บาท
08-12 เมษายน 2568	32,999 บาท	6,900 บาท
21-25 เมษายน 2568	32,999 บาท	6,900 บาท
15-19 พฤษภาคม 2568	27,999 บาท	6,900 บาท
22-26 พฤษภาคม 2568	27,999 บาท	6,900 บาท
29 พฤษภาคม - 2 มิถุนายน 2568	29,999 บาท	6,900 บาท
06-10 มิถุนายน 2568	25,999 บาท	6,900 บาท
18-22 มิถุนายน 2568	26,999 บาท	6,900 บาท
26-30 มิถุนายน 2568	25,999 บาท	6,900 บาท
03-07 กรกฎาคม 2568	25,999 บาท	6,900 บาท
10-14 กรกฎาคม 2568	29,999 บาท	6,900 บาท
30 กรกฎาคม - 3 สิงหาคม 2568	26,999 บาท	6,900 บาท
09-13 สิงหาคม 2568	29,999 บาท	6,900 บาท
14-18 สิงหาคม 2568	25,999 บาท	6,900 บาท
22-26 สิงหาคม 2568	25,999 บาท	6,900 บาท
04-08 กันยายน 2568	25,999 บาท	6,900 บาท
19-23 กันยายน 2568	26,999 บาท	6,900 บาท
25-29 กันยายน 2568	26,999 บาท	6,900 บาท
02-06 ตุลาคม 2568	30,999 บาท	6,900 บาท
07-11 ตุลาคม 2568	32,999 บาท	6,900 บาท
19-23 ตุลาคม 2568	32,999 บาท	6,900 บาท

จอยแลนดี่ไม่ใช้ตัวเครื่องบิน หักออกท่านละ 6,000 บาท
ราคาเด็กอายุไม่ถึง 2 ปี ณ วันเดินทาง (Infant) ท่านละ 10,000 บาท (ไม่มีที่นั่งบนเครื่องบิน)

อัตรานี้ ยังไม่รวมค่าทิปคนขับรถ โค้ดท้องถิ่นตามธรรมเนียม (ชำระทุกท่านยกเว้น การกอายุไม่เกิน 2 ปี)
ขอเก็บค่าทิปไกด์และคนขับรถ ท่านละ 2,000 บาท ต่อท่าน/ทริป
ณ สนามบินในวันเช็คอิน

สำคัญ การอ่านเงื่อนไขแบบท้ายโดยละเอียด

กรณีถือหนังสือเดินทางต่างชาติบริษัทฯ ขอสงวนสิทธิ์เก็บค่าธรรมเนียมเพิ่มเติม **ท่านละ 5,000 บาท**





PJP78-VZ FUKUOKA KITAKYUSHU BEPPU 5D3N



FUKUOKA

หมายเหตุ

หากท่านมีความจำเป็นจะต้องซื้อตั๋วเครื่องบินภายในประเทศ เพื่อบินไปและกลับจากกรุงเทพฯ กรุณาสอบถามเกี่ยวกับเพื่อยืนยันกับทางเจ้าหน้าที่ก่อนทำการจองและขอความกรุณาให้ท่านซื้อตั๋วเครื่องบินประเภทที่สามารถเลื่อนวันและเวลาเดินทางได้ อันเนื่องมาจากหากเกิดความผิดพลาดจากทาง สายการบิน ไม่ว่าจะเป็นการยกเลิกเที่ยวบิน การล่าช้าของสายการบิน การขยับเที่ยวบินรวมกัน ตารางการเดินทางมีการเปลี่ยนแปลง ซึ่งสายการบินพิจารณาสถานการณ์แล้วพบว่าอยู่เหนือการควบคุมของทางสายการบิน หรือจะเป็นเหตุผลเชิงพาณิชย์ หรือเป็นเหตุผลด้านความปลอดภัย ดังนั้นเหตุผลเหล่านี้ อยู่เหนือการควบคุมของบริษัทฯ บริษัทฯ ขอสงวนสิทธิ์ที่จะไม่รับผิดชอบและไม่คืนค่าใช้จ่ายใดๆ ทั้งสิ้น อนึ่ง บริษัทฯ จะคอนเฟิร์มกรุ๊ป ประมาณ 5-7 วัน ก่อนเดินทาง ขอภัยในความไม่สะดวก



สำคัญ การอ่านเงื่อนไขแบบท้ายโดยละเอียด
เพื่อประโยชน์สูงสุดของลูกค้าทุกท่าน หากชำระเงินแล้วทางบริษัทฯ จะถือว่าท่านยอมรับเงื่อนไขแล้วและไม่สามารถเปลี่ยนแปลงเงื่อนไขได้

รายการทัวร์สามารถสลับ ปรับเปลี่ยนหรืองดไปบางรายการได้ตามความเหมาะสม โดยไม่ต้องแจ้งให้ทราบล่วงหน้า

อันเนื่องมาจากสภาพอากาศ เหตุการณ์ทางธรรมชาติ เหตุการณ์เมือง สภาพการจราจร สายการบิน หรือเหตุสุดวิสัยต่างๆ ทั้งนี้จะคำนึงถึงความปลอดภัย ความเป็นไปได้ และผลประโยชน์ของผู้เดินทางเป็นสำคัญ

ทางผู้เดินทางจะไม่ฟ้องร้องใดๆ อันเนื่องมาจากได้รับทราบเงื่อนไขก่อนเดินทางแล้ว **บริษัทฯ ขอสงวนสิทธิ์เริ่มและจบการให้บริการที่ สนามบินต้นทางขาไปเท่านั้น**

กรณีผู้เดินทางมาจากต่างจังหวัด หรือต่างประเทศ และจะทำการสำรองตั๋วเครื่องบินหรือยานพาหนะอื่นๆ เพื่อใช้ในการเดินทางไปและกลับ ณ สนามบิน ทางบริษัทฯ จะไม่รับผิดชอบค่าใช้จ่ายเนื่องมาจาก เป็นค่าใช้จ่ายที่นอกเหนือจากโปรแกรมทัวร์





PJP78-VZ FUKUOKA KITAKYUSHU BEPPU 5D3N

DAY
1

✈️ สนามบินสุวรรณภูมิ-สนามบินฟุกุโอกะ

สายการบิน
vietjet Air.com



21.00 น. คณะพร้อมกัน ณ **สนามบินสุวรรณภูมิ** มีเจ้าหน้าที่คอยดูแลบริการเพื่อคอยอำนวยความสะดวก ในการเช็คอิน เพื่อเดินทางไปยัง **ประเทศญี่ปุ่น**

บินตรง

เที่ยวบินที่ **vietjet Air.com**

VZ 810

สังกัดสายนี้

vietjet Air.com

เที่ยวบิน	เวลาออก	เวลาถึง
VZ810	00.30	07.55

BKK

สนามบิน
สุวรรณภูมิ

FUK

สนามบิน
ฟุกุโอกะ

ใช้เวลาเดินทาง 5 ชั่วโมง 15 นาที

น้ำหนักกระเป๋า

20

KG

กระเป๋าขึ้นเครื่อง

7

KG

เนื่องจากตัวเครื่องบินของคุณจะเป็นตัวสุ่มระบบ Random ไม่สามารถเลือกที่นั่งได้ ที่นั่งอาจจะไม่ได้ที่นั่งติดกัน และไม่สามารถเลือกช่วงที่นั่งบนเครื่องบินได้ในคณะ ซึ่งเป็นไปตามเงื่อนไขของสายการบิน ขออภัยในความไม่สะดวก

** สำคัญมาก !! ประเทศญี่ปุ่นไม่อนุญาตให้นำอาหารสด จำนวน เนื้อสัตว์ พืช ผัก ผลไม้ เข้าประเทศ หากฝ่าฝืนมีโทษปรับและจับ
ค่าเดือน: กัญชา-กัญชง และยาเสพติดทุกชนิด เป็นสิ่งผิดกฎหมายในประเทศญี่ปุ่น โดยหากมีไว้ในครอบครอง เพื่อนำเข้าและส่งออก มีโทษจำคุกไม่เกิน 7 ปี กรณีมีไว้ในครอบครองเพื่อจำหน่าย มีโทษจำคุกไม่เกิน 10 ปี และปรับไม่เกิน 3 ล้านบาท





PJP78-VZ FUKUOKA KITAKYUSHU BEPPU 5D3N

หากต้องการ น้ำหนักกระเป๋าเพิ่มเติม ระบุชั่งกิโลกรัม สั่งจองอาหารล่วงหน้า ท่านสามารถแจ้งซื้อเพิ่มเติม และต้องแจ้งก่อนเดินทาง 7 วัน หากน้อยกว่า 7 วัน ขอสงวนสิทธิ์ไม่รับจองทุกกรณี

หากต้องการระบุที่นั่ง		อัตรา 23/1/2568
ต้องการระบุที่นั่ง	ราคาต่อท่าน/ต่อเที่ยวบิน (1 7A)	
PREMIUM SEAT (4-8)	950 บาท	
FRONT SEAT (11-22)	550 บาท	
NORMAL SEAT (25-36)	350 บาท	
ชื่อน้ำหนักกระเป๋าเพิ่ม		
ต้องการชื่อน้ำหนักกระเป๋าเพิ่มเติม	ราคาต่อท่าน/ต่อเที่ยวบิน (17A)	
15 Kgs	1,200 บาท	
20 Kgs	1,600 บาท	
สั่งอาหารเพิ่มเติม		
เมนูอาหาร	ราคาต่อท่าน/ต่อเที่ยวบิน (17A)	
ข้าวไก่เทอริยากิ + น้ำเปล่า	200 บาท	
ข้าวแกงเขียวหวานไก่ + น้ำดื่ม	200 บาท	
ไก่อบสมุนไพร + ะหมี่ + น้ำดื่ม	200 บาท	

หมายเหตุ: การซื้อสัมภาระใช้ท้องเครื่องบินเพิ่มเติม สามารถซื้อเพิ่มเติมได้สูงสุด 20 กิโลกรัม

***** เมนูอาหารอาจมีการเปลี่ยนแปลง ทั้งนี้ขึ้นอยู่กับเที่ยวบิน *****

Green curry chicken with rice and water Chicken teriyaki with rice and water Chicken roasted with herb and noodle and water





PJP78-VZ FUKUOKA KITAKYUSHU BEPPU 5D3N

DAY 2 สนามบินฟุกุโอกะ-หมู่บ้านยูฟูอิน-อุมิจิโกกุ
ชิโนอิเกะ จิโกกุ-โมจิโกะ เรโทร-แหล่งช้อปปิ้งโคเคียว

07.55 น. เดินทางถึงสนามบินฟุกุโอกะ หลังผ่านพิธีตรวจคนเข้าเมืองแล้ว



YUFUIN FLORAL VILLAGE

หมู่บ้านยูฟูอินฟลอริส (Yufuin Floral Village) ตั้งอยู่ที่เมืองยูฟูอิน ใน จังหวัดโออิตะ เรียกได้ว่าเป็นแหล่งท่องเที่ยวที่โดดเด่นมากๆ แห่งหนึ่งเลยทีเดียว เพราะที่นั่นบอกเลยว่าอวดอิตัดลมที่นี้เป็นอีกหนึ่งแลนด์มาร์กของเมืองยูฟูอินที่แถมไปใครมาต้องแวะมาปักหมุดให้ได้ โดยหมู่บ้านยูฟูอินฟลอริสแห่งนี้จะเป็นหมู่บ้านจำลองสไตล์ยุโรป มีกลิ่นอายยุโรปโบราณ บ้านอิฐที่แสนคลาสสิกเรียงรายอยู่บนถนนสายเล็กๆ ประดับประดาไปด้วยดอกไม้ไม้บานชนิด เหมาะที่สุดสำหรับเดินชมชิลๆ ภายในนั้นมีทั้งร้านอาหารบรรยากาศเก๋ๆและร้านขายของที่ระลึกที่มีความแสนดีไม่เหมือนใคร ไม่ว่าจะเป็ของเล่น ของสะสมทั้งตุ๊กตุนและต่างประเศสิ่งๆที่เรียกได้ว่าเป็นไฮไลท์ของที่นี่ก็ต้อเดินไปสุดทางของย่านร้านค้าต่างๆ ซึ่งก็จะพบกับทะเลสาบคินริน (Kinrin Lake) เป็นทะเลสาบขนาดกลาง มีภูเขาเป็นฉากหลัง

รับประทานอาหารกลางวัน ณ ภัตตาคาร



UMI JIGOKU

บ่อน้ำพุร้อนธรรมชาติ อุมิ จิโกกุ (Umi Jigoku) หรือบ่อทะเลเดือด ถูกยกย่องให้เป็นบ่อน้ำพุร้อนใหญ่ที่สุดและที่สวยที่สุดในบรรดาบ่อนรกทั้งแปด มีความลึกประมาณ 200 เมตร น้ำจะเป็นสีน้ำเงินโคบอลต์หรือคล้ายกับสีของน้ำทะเล (อุมิ ที่แปลว่า ทะเล ในภาษาญี่ปุ่น) และมีการละลายของซัลเฟตทำให้มีสีฟ้า อุ่นหมุมิประมาณ 98 องศา ด้วยความร้อนระดับนี้จึงทำให้เกิดควันสีขาวพุ่งขึ้นมาตลอดเวลา

บ่อน้ำพุร้อนชิโนอิเกะ หรือบ่อโคลนสีแดง เป็นบ่อน้ำพุธรรมชาติที่เก่าแก่ที่สุดในญี่ปุ่น เกิดจาก ปฏิกิริยาใต้พื้นดินคือความร้อนจากเหล็กออกไซด์กับแมกนีเซียมรวมกันจนปะทุออกมาเกิดเป็นโคลนสีแดงทำให้น้ำในบ่อก็เป็นสีแดงไปด้วย หรือที่เรียกกันว่า บ่อเลือดนั่นเอง



CHINOIKE JIGOKU





PJP78-VZ FUKUOKA KITAKYUSHU BEPPU 5D3N



MOJIKO RETRO

นำท่านเดินทางไปยังตอนเหนือที่เมืองคิตะคิวชู เมืองนี้ประกอบด้วย 5 เมืองเล็ก โดย 1 ใน 5 ที่มีความสำคัญในฐานะเมืองท่องเที่ยวคือโมะจิโกะ ซึ่งเคยเป็นท่าเรือพาณิชย์ในยุคเมจิมาก่อน และปัจจุบันได้พัฒนาเป็นแหล่งพักผ่อนกินช้อปปิ้งทะเลชื่อ **โมะจิโกะโรสอินส์ (Mojiko retro)** เนื่องจากเคยเป็นเมืองท่าเรือมาก่อน จึงทำให้เมืองโมจิโกะนั้นมีอาคารรูปแบบตะวันตกกระจายอยู่หลายหลังโดยเป็นทั้งสถานที่ราชการ และบ้านพักอาศัย



KAIKYO PLAZA

โคคิโย พลาซ่า เป็นสถานที่ที่น่าสนใจและมีบรรยากาศเฉพาะตัว ตั้งอยู่ใกล้สะพานอะคาชิ โคคิโย ซึ่งเป็นสะพานที่ยาวที่สุดในโลก ที่นี้ทุกท่านจะได้พบกับวิวทิวทัศน์ที่งดงามของทะเลและภูเขาโดยรอบ นอกจากนี้ยังมีร้านค้าและร้านอาหารที่ให้บริการอาหารท้องถิ่นและของที่ระลึกมากมาย ทำให้ที่นี่เป็นจุดหมายปลายทางที่เหมาะสมสำหรับการพักผ่อนและเพลิดเพลินกับกิจกรรมต่าง ๆ ในบรรยากาศที่ทั้งผ่อนคลายและน่าตื่นเต้น

อิสระรับประทานอาหารเย็น มีไกด์แนะนำ

ที่พักคืนนี้ : ROUTEINN MOJIKO หรือเทียบเท่าระดับ 3 ดาว





PJP78-VZ FUKUOKA KITAKYUSHU BEPPU 5D3N

DAY 3 สะพานสึโนะชิมะ-ศาลเจ้าโมโตโนสุมิ อินาริ-ถ้ำอะกิโยชิโด
AEON MALL

รับประทานอาหารเช้า ณ ห้องอาหารโรงแรม



TSUNOSHIMA BRIDGE

สะพานสึโนะชิมะ (Tsunoshima Bridge) เป็นสะพานที่เชื่อมต่อระหว่างเกาะสึโนะชิมะกับแผ่นดินใหญ่ในประเทศญี่ปุ่น สะพานนี้มีความยาวประมาณ 1,780 เมตร และเป็นหนึ่งในสะพานที่สวยงามที่สุดในญี่ปุ่น และถูกออกแบบมาให้มีลักษณะโค้งงอ ซึ่งช่วยเพิ่มความสวยงามให้กับทิวทัศน์โดยรอบ ทุกท่านจะได้สัมผัสกับวิวทิวทัศน์ที่งดงามของทะเลสีฟ้าใสและเกาะเล็กเกาะน้อยมากมายที่กระจายอยู่ในบริเวณนั้น นอกจากนี้ยังมีทิวทัศน์ที่โดดเด่นเป็นฉากหลัง ทำให้ทุกช่วงเวลาที่อยู่บนสะพานเต็มไปด้วยความรู้สึกประทับใจและสวยงาม



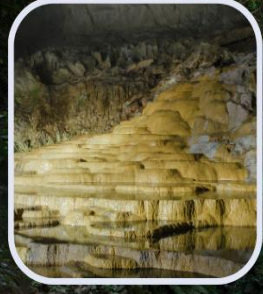
MOTONOSUMI INARI

Motonosumi Inari เป็นสถานที่ท่องเที่ยวที่น่าตื่นตาตื่นใจตั้งอยู่ในประเทศญี่ปุ่น ซึ่งเป็นที่รู้จักกันดีในเรื่องของเสาโทริอิสีแดงที่เรียงรายอย่างสวยงามไปตามแนวชายฝั่งทะเล จุดเด่นของที่นี่คือเสาโทริอิ 123 ต้นที่ตั้งอยู่บนหน้าผา โดยมีวิวทะเลที่สวยงามอยู่เบื้องล่าง เสาโทริอิแต่ละต้นมีความหมายและความสำคัญ มักจะใช้เพื่อเป็นสัญลักษณ์ของการข้ามไปยังโลกแห่งเทพเจ้าการเดินทางผ่านเสาโทริอิแต่ละต้นนั้นจะมอบประสบการณ์ที่แปลกใหม่และน่าประทับใจให้กับทุกท่าน **Motonosumi Inari** เป็นสถานที่ที่เหมาะสมสำหรับการถ่ายภาพที่สวยงาม





PJP78-VZ FUKUOKA KITAKYUSHU BEPPU 5D3N



AKIYOSHIDO CAVE

รับประทานอาหารกลางวัน ณ ภัตตาคาร

ถ้ำอาคิโยชิโดะ (Akiyoshido Cave) เป็นถ้ำที่น่าตื่นตาตื่นใจ ตั้งอยู่ในจังหวัดยามากุชิ ประเทศญี่ปุ่น ถ้ำนี้เป็นหนึ่งในถ้ำน้ำที่ใหญ่ที่สุดในญี่ปุ่นและมีความยาวประมาณ 1,200 เมตรให้ทุกคนได้สัมผัสสัมผัสกับธรรมชาติที่งดงามและแปลกตา ภายในถ้ำมีหินงอกหินย้อยที่มีรูปทรงหลากหลายและสวยงาม เช่น เสาหินขนาดใหญ่และผนังถ้ำที่มีลวดลายธรรมชาติที่เกิดจากการกัดเซาะของน้ำ ทำให้บรรยากาศภายในถ้ำเต็มไปด้วยความลึกลับและน่าค้นหา นอกจากนี้ยังมีระบบแสงสว่างที่ช่วยให้การเดินชมภายในถ้ำเป็นไปอย่างสะดวกสบายและน่าสนใจยิ่งขึ้น



AEON MALL

นำท่านเดินทางสู่ **AEON TOWN SHOPPING MALL** ให้ท่านได้อิสระช้อปปิ้งสินค้าทั่วไปของญี่ปุ่น เช่น ขนม, อาหารว่าง, ของเล่น, กระเป๋า, รองเท้า, เสื้อผ้า รวมถึงร้านร้อยเยน

อิสระรับประทานอาหารเย็น มีโถด่แนะนำ

ที่พักคืนนี้ : ROUTEINN MOJIKO หรือเทียบเท่าระดับ 3 ดาว





PJP78-VZ FUKUOKA KITAKYUSHU BEPPU 5D3N

DAY 4 วัดโทโชจิ-ลาลาพอร์ต-พิพิธภัณฑ์แผ่นดินไหว
ช้อปปิ้งย่านเทนจิน

รับประทานอาหารเช้า ณ ห้องอาหารโรงแรม



TOCHOJI TEMPLE

วัดโทโชจิ “นังกากุซัน(Nangakuzan)” นับเป็นวัดที่ตั้งอยู่ในตัวเมืองฟูกูโอกะที่โดดเด่นมากอีกวัดหนึ่ง ทั้งการที่เป็นวัดหลักของศาสนาพุทธนิกายชินทอน เป็นวัดที่เก่าแก่แห่งหนึ่งของญี่ปุ่น ซึ่งวัดนี้นั้นถูกสร้างขึ้นตั้งแต่สมัยเฮอันโดยพระชื่อดังสุด ๆ ของยุคนั้นนามว่า “โคโบไดชิ(Kobo-Daishi)” สิ่งที่ทำให้วัดแห่งนี้มีชื่อเสียงมาก ๆ อีกประการก็ตรงที่มีพระพุทธรูปนั่งทำจากไม้แกะสลัก สูงถึง 10.8 เมตรและหนักมากกว่า 30 ตัน ว่ากันว่าเป็นพระพุทธรูปนั่งทำจากไม้ที่สูงที่สุดในญี่ปุ่น หรือที่หลายคนจะรู้จักกันในชื่อ **ฟูกูโอกะ ไคยัสสึ** หรือ **พระใหญ่แห่งฟูกูโอกะ** การสร้างพระพุทธรูปองค์นี้ยังใช้เวลาสร้างยาวนานถึง 4 ปี เลยอีกด้วย



นำทุกท่านเข้าสู่ร้าน JTC DUTY FREE
ศูนย์ช้อปปิ้งสินค้า DUTY FREE ให้ท่านได้เลือกซื้อเลือกชมสินค้าปลอดภาษี



TENJIN

ย่านช้อปปิ้งเทนจิน หรือ จะเรียกอีกอย่างว่า “Downtown Area” ของเมือง ฟูกูโอกะ” ก็ได้ซึ่งย่านแห่งนี้ จะเรียกว่าเป็นย่านที่เปรียบเสมือนหัวใจของเมือง แถมยังถือว่าเป็นย่านที่มีความสำคัญมาก ๆ ของเกาะคิวชูเลยทีเดียว ย่านนี้มีให้เลือกเดินชิลกันแบบจุใจสุดๆ ไม่ว่าจะเป็นร้านค้าต่างๆ ที่เรียงรายอยู่เต็มสองข้างฝั่งถนน ถนนคนเดิน ไปจนถึงห้างใหญ่ๆ มารวมตัวกันอยู่มากมายสินค้าให้เลือกซื้อหลากหลายชนิดตั้งแต่ เครื่องใช้ไฟฟ้า เสื้อผ้า แบรินแอมด์หนังสือ เครื่องสำอางต่างๆ รวมไปถึงร้านอาหารอีกมากมาย

อิสระรับประทานอาหารกลางวันและเย็น มีโถกั๊นแนะนำ

ที่พักคืนนี้ : CONFORT INN HAKATA หรือเทียบเท่าระดับ 3 ดาว





PJP78-VZ FUKUOKA KITAKYUSHU BEPPU 5D3N

DAY 5 สนามบินฟุกุโอกะ-สนามบินสุวรรณภูมิ

รับประทานอาหารเช้า เช็ตเบนโต๊ะ



vietjet Air.com

เที่ยวบิน	เวลาออก	เวลาถึง
VZ811	08.55	12.35

FUK
สนามบินฟุกุโอกะ



BKK
สนามบินสุวรรณภูมิ

ใช้เวลาเดินทาง 5 ชั่วโมง 15 นาที

น้ำหนักกระเป๋า

20

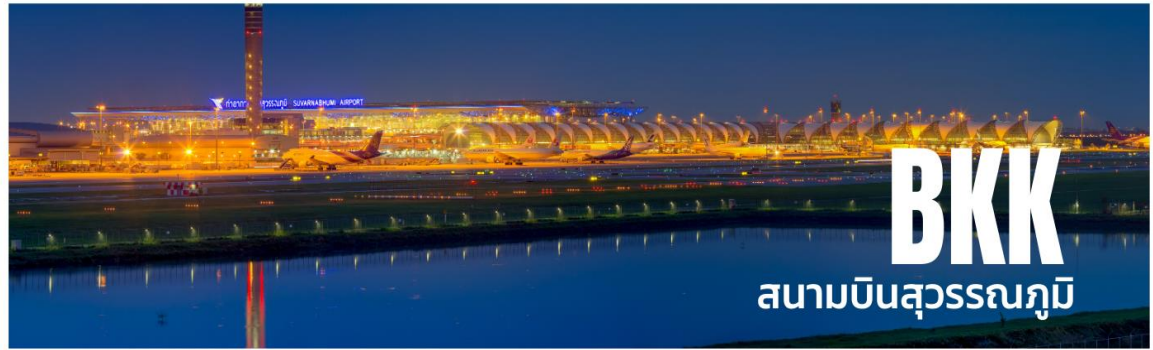
KG

กระเป๋าขึ้นเครื่อง



7

KG



12.35 น.

นำท่านเดินทางถึงสนามบินสุวรรณภูมิประเทศไทย โดยสวัสดิภาพ



การให้บริการของรถโดยสารเที่ยวในประเทศญี่ปุ่น ตามกฎหมายของญี่ปุ่น สามารถให้บริการได้วันละไม่เกิน 10 ชั่วโมง ไม่สามารถเพิ่มเวลาได้จึงขอสงวนสิทธิ์ในการปรับเปลี่ยนตารางการท่องเที่ยวในรายการเดินทาง โดยมีคุณลูกค้าและคนขับจะเป็นผู้บริหารเวลาตามความเหมาะสม และโปรแกรมสามารถสลับปรับเปลี่ยนได้ โดยไม่ต้องแจ้งให้ทราบล่วงหน้า



ราคาทัวร์ ไม่รวมค่าทิปคนขับรถ และโถงที่จอดรถตามธรรมเนียม (ชำระทุกท่าน ยกเว้น การทอายุไม่เกิน 2 ปี ยกเว้นให้)ขอเก็บค่าทิปโถงและคนขับรถ ณ สนามบินในวันเช็คอิน ท่านละ **2,000 บาท/กรุ๊ป/ท่าน**



กรณีผู้เดินทางมาจากต่างจังหวัด หรือต่างประเทศ และจะทำการสำรองตั๋วเครื่องบินหรือยานพาหนะอื่นๆ เพื่อใช้ในการเดินทางไปและกลับ ณ สนามบิน ทางบริษัท จะไม่รับผิดชอบค่าใช้จ่ายเนื่องจาก เป็นค่าใช้จ่ายที่นอกเหนือจากโปรแกรมทัวร์



ไม่สามารถยกเลิกการเดินทางได้ เนื่องจากเป็นราคาโปรโมชั่น (แต่สามารถเปลี่ยนผู้เดินทางได้ตามเงื่อนไขของสายการบิน)





PJP78-VZ FUKUOKA KITAKYUSHU BEPPU 5D3N



ค่าตัวเครื่องบินโดยสารชั้นประหยัด ไป-กลับ พร้อมคณรรวมค่าภาษีสนามบิน และค่าธรรมเนียมเชื้อเพลิง
ยกเว้น หากค่าภาษีนี้มันมีการประกาศปรับขึ้นจากทางสายการบิน จึงจะมีการเรียกเก็บเพิ่มเติมจากท่านภายหลัง และเนื่องจากเป็นตั๋วรูปไม่สามารถ อพเกรดที่นั่งได้ และไม่สามารถเลื่อนวันเดินทางได้ ท่านต้องเดินทางไป-กลับ พร้อมกรุ๊ปเท่านั้น ทั้งนี้เป็นไปตามเงื่อนไขของสายการบิน

น้ำหนักกระเป๋า โหลดใต้ท้องเครื่องท่านละ 20 กิโลกรัม
(ขึ้นอยู่กับสายการบินที่ใช้ในการเดินทาง)

น้ำดื่มวันละ 1 ขวด
ตามรายการที่ระบุไว้ในโปรแกรมทัวร์

ค่าอาหาร
ตามรายการที่ระบุไว้ในโปรแกรมทัวร์

ค่าธรรมเนียมเข้าชมสถานที่ตามรายการที่ระบุไว้ในโปรแกรมทัวร์

TICKET 837428

กระเป๋าถือขึ้นเครื่อง 1 ใบ
น้ำหนักไม่เกิน 7 กิโลกรัม
เป็นไปตามที่สายการบินกำหนด

ค่ารถโค้ชปรับอากาศนำเที่ยวและรับส่งตามรายการที่ระบุไว้ในโปรแกรมทัวร์

ค่าที่พักตามที่ระบุในรายการหรือเทียบเท่าระดับเดียวกัน (พักห้องละ 2-3 ท่าน)

กรณีต้องการพัก 2 ท่าน
หากประเภทห้อง ที่ท่านริเคอขอมาเป็น TWIN หรือ DOUBLE ทางบริษัทขอสงวนสิทธิ์ในการปรับประเภทห้องพัก เป็นตามที่โรงแรมมีอยู่ โดยไม่ต้องแจ้งให้ทราบล่วงหน้า

ค่าเบี้ยประกันอุบัติเหตุในการเดินทางท่องเที่ยวระหว่างการเดินทาง (เงื่อนไขตามกรมธรรม์)
วงเงินประกันท่านละ 1,000,000 บาท
(บังคับตามระเบียบกรมธรรม์ของประเทศไทย)

ค่าประกันอุบัติเหตุและค่ารักษาพยาบาล คุ้มครองเฉพาะกรณีที่ได้รับอุบัติเหตุระหว่างการเดินทาง ไม่คุ้มครองถึงการสูญเสียทรัพย์สินส่วนตัวและ

กรณีต้องการพัก 3 ท่าน ห้องขนาด TRP
การเสริมเตียงจะเป็น Sofa Bed หรือ ที่นอนพับตามมาตรฐานของโรงแรมนั้น ๆ ไม่สามารถริเคอขอได้ หากท่านไม่ประสงค์พักตามที่โรงแรมจัดให้ ต้องการชำระค่าบริการเพิ่มเติม เป็นห้องพักเดี่ยวและในกรณีโรงแรมนั้นๆ อยู่ในตัวเมือง แหล่งช้อปปิ้ง ห้องอาจมีขนาดเล็ก จึงไม่สามารถเสริมเตียงได้ ทางบริษัทอาจมีการจัดห้องให้ตามความเหมาะสม





PJP78-VZ FUKUOKA KITAKYUSHU BEPPU 5D3N



ค่าใช้จ่ายส่วนตัวของผู้เดินทาง

ค่าโทรศัพท์, ค่าซักรีด, มินิบาร์ภายในห้องพัก
ทีวีช่องพิเศษ และค่ายานพาหนะ ฯลฯ

ที่ไม่ได้ระบุไว้ในรายการทัวร์

ค่าทำหนังสือเดินทาง
ค่าวีซ่าและค่าดำเนินการยื่นขอวีซ่า

ค่าธรรมเนียมวีซ่าเข้าประเทศญี่ปุ่น กรณีประกาศให้กลับมาขึ้นเรือขั้วอีกครั้ง
เนื่องจากประเทศญี่ปุ่นได้รับประกาศยกเว้นเข้าประเทศให้กับคนไทยสำหรับผู้ประสงค์
พำนักระยะสั้นในประเทศญี่ปุ่นไม่เกิน 15 วัน
(สำหรับผู้ที่ไม่ได้ถือหนังสือเดินทางประเทศไทย)

ค่าใช้จ่ายซึ่งอยู่เหนือการควบคุมของบริษัทฯ

- การนัดหยุดงาน
- ความล่าช้าของสายการบิน
- การจลาจล
- การประท้วง
- อุบัติเหตุทางธรรมชาติ

การถูกปฏิเสธไม่ให้เข้าเมืองจากเจ้าหน้าตารอคนเข้าเมือง และ เจ้าหน้าที่กรมแรงงานทั้งในประเทศ และ ต่างประเทศ

ค่าน้ำหนักกระเป๋า

ที่เกินกว่าสายการบินกำหนด
หรือ
สัมภาระใหญ่กว่ามาตรฐาน

ค่าใช้จ่ายที่เกี่ยวข้องกับภาษี

- ค่าภาษีน้ำมัน ที่สายการบินเรียกเก็บเพิ่ม
ภายหลังที่บริษัทฯ ได้ออกขายโปรแกรม
ทัวร์ไปแล้ว
- ค่าภาษีมูลค่าเพิ่ม 7% และ หัก ณ ที่จ่าย 3%

T
A
X

ค่าใช้จ่ายที่เกี่ยวข้องกับ COVID-19

- ค่าประกันสุขภาพ COVID-19

ค่าทิปไกด์ และ คนขับรถ ผู้ช่วยขับรถ ไกด์ท้องถิ่น

2,000 บาท

(บังคับตามระเบียบธรรมเนียมของประเทศ)

Tour Leader [TL]

ค่าตรวจ ATK หรือ RT-PCR

ค่าตรวจ RT-PCR ก่อนออกเดินทาง 72 ชั่วโมง หรือ ATK 24
ชั่วโมงก่อนออกเดินทางจากประเทศไทย

การตรวจ RT-PCR ทาออกจากประเทศไทย ที่มีผลเป็นลบ ต้องตรวจก่อนเดินทางไม่เกิน
72 ชั่วโมง และเป็นแบบฟอร์มที่ทางญี่ปุ่นกำหนดเท่านั้น ท่านต้องยื่นผลให้กับทางบริษัท
กรณีเป็นบวกหรือติดโควิดต้องแสดงผลตรวจและใบรับรองแพทย์ใช้ในการยื่นขอวีซ่า
ย้ายวันเดินทาง หรือเก็บเครดิตการเดินทาง อาจมีการเก็บค่าใช้จ่ายตามจริง ทั้งนี้ขึ้นอยู่กับ
นโยบายของสายการบินและบริษัทฯ และต้องมีใบรับรองผลการตรวจเป็นภาษา
อังกฤษเท่านั้น

หากหน่วยงานรัฐบาลไทย หรือ ญี่ปุ่น มีการเปลี่ยนแปลงข้อกำหนดการกักตัวเพิ่มเติม หรือ เรียกตัวเพิ่ม





PJP78-VZ FUKUOKA KITAKYUSHU BEPPU 5D3N



เงื่อนไขการให้บริการ

การสำรองที่นั่ง / การชำระมัดจำและชำระส่วนที่เหลือ

กรุณาสำรองที่นั่งและ ชำระมัดจำ ท่านละ 15,000 บาท/ท่าน ภายใน 48 ชั่วโมง

เพื่อสำรองสิทธิ์ในการเดินทาง และชำระส่วนที่เหลือทั้งหมดก่อนออกเดินทาง 30 วัน มีเช่นนั้น บริษัทฯ จะถือว่าท่าน ยกเลิกการเดินทางโดยอัตโนมัติท่านจะโดนยึดมัดจำโดยที่ท่านจะไม่สามารถเรียกร้องใดๆ คืนได้ อันเนื่องมาจากบริษัทฯ จำเป็นที่จะต้องสำรองจ่ายค่าใช้จ่ายในส่วนของการพักและตัวเครื่องบินไปก่อนหน้านี้แล้ว หากท่านสำรองที่นั่งน้อยกว่า 30 วัน ทางบริษัทฯ เรียกเก็บยอดเต็มจำนวนทันที **หลังจากทำการจองแล้ว กรุณาเตรียมเอกสารสำหรับการเดินทางให้พร้อม เช่น หน้าพาสปอร์ตเพื่อออกตัวหรือคำขอพิเศษเพิ่มเติมต่างๆ ให้แก่พนักงานขาย และหากท่านชำระเงินเข้ามาไม่ว่าจะบางส่วนหรือทั้งหมด บริษัทฯ จะถือว่าท่านได้ยอมรับเงื่อนไขที่ระบุไว้ทั้งหมดนี้แล้ว**

จำนวนคนในการออกเดินทาง

ทางบริษัทฯ ขอสงวนสิทธิ์ในการเรียกเก็บเงินเพิ่มเติม ยกเลิกหรือเลื่อนการเดินทางหากมีผู้เดินทาง **น้อยกว่า 10 ท่าน** ซึ่งทำให้กรุ๊ปไม่สามารถออกเดินทางได้ โดยบริษัทฯ **จะแจ้งท่านล่วงหน้าอย่างน้อย 3-5 วัน** ก่อนออกเดินทาง และหากไม่สามารถออกเดินทางได้ ทางบริษัทฯ ยินดีที่จะคืนเงินทั้งหมดให้ท่านหรือจัดหาทัวร์อื่นให้ท่านหากท่านต้องการ



การรับการดูแลเป็นพิเศษ

กรณีผู้เดินทางต้องการความช่วยเหลือเป็นพิเศษ อาทิเช่น **การใช้วีลแชร์ กรุณาแจ้งบริษัทฯ อย่างน้อย 7 วันก่อนการเดินทาง** มิฉะนั้นบริษัทฯ จะไม่สามารถจัดการล่วงหน้าได้ เนื่องจากการจองใช้วีลแชร์ในสนามบินนั้น ต้องมีขั้นตอนในการขอล่วงหน้า และบางสายการบินอาจมีการเรียกเก็บค่าใช้จ่ายทั้งทางสนามบินในไทยและในต่างประเทศ ซึ่งผู้เดินทางสามารถสอบถามกับเจ้าหน้าที่ได้โดยตรงก่อนทำการจอง และหากในคณะของท่านมีผู้ต้องการดูแลพิเศษ เช่น ผู้ที่นั่งรถเข็น (Wheelchair), เด็ก, ผู้สูงอายุและผู้ที่มีโรคประจำตัวหรือไม่สะดวกในการเดินทางท่องเที่ยวในระยะเวลายาวนานกว่า 4 - 5 ชั่วโมงติดต่อกัน ท่านและครอบครัวต้องให้การดูแลสมาชิกภายในครอบครัวของท่านเอง เนื่องจากการเดินทางเป็นหมู่คณะ หัวหน้าทัวร์มีความจำเป็นต้องดูแลคณะทัวร์ทั้งหมด

การถูกปฏิเสธในการเข้าหรือออกประเทศ

ในกรณีที่กองการตรวจคนเข้าเมืองปฏิเสธมิให้ท่านเดินทางเข้าหรือออกประเทศ ไม่ว่าจะประเทศไทยหรือต่างประเทศก็ตาม บริษัทฯ ขอสงวนสิทธิ์ในการไม่คืนค่าทัวร์ไม่ว่าจะกรณีใดๆ ก็ตาม ซึ่งการตรวจคนเข้าเมืองนั้นเป็นสิทธิ์ของเจ้าหน้าที่ของรัฐของประเทศนั้นๆ และขอแจ้งให้ผู้เดินทางทราบว่าทางบริษัทฯ และภาคเอกชนหรือหัวหน้าทัวร์ ไม่มีสิทธิ์ที่จะช่วยเหลือใดๆ ทั้งสิ้น เพราะอำนาจการตัดสินใจเป็นของเจ้าหน้าที่ที่ทางกองการตรวจคนเข้าเมืองโดยเด็ดขาด อนึ่ง ทางบริษัทฯ มีจุดประสงค์ที่ทำธุรกิจเพื่อการท่องเที่ยวเท่านั้น ไม่สนับสนุนให้ลูกค้าเดินทางเข้า-ออกประเทศอย่างผิดกฎหมาย และ **หนังสือเดินทางจะต้องมีอายุเหลือไม่น้อยกว่า 6 เดือนและมีหน้าแปดปีไม่น้อยกว่า 5 หน้ากระดาษ**



การงดเว้นการร่วมทริปบางรายการ

หากผู้เดินทางงดเว้นการร่วมทริปบางสถานที่ในรายการใดพร้อมคณะผู้เดินทางอื่น ท่านจะ**ไม่สามารถเรียกร้องค่าบริการใดๆ ได้ทั้งสิ้น** บริษัทฯ จะถือว่าท่านประสงค์ที่จะสละสิทธิ์และไม่ร่วมเดินทางพร้อมคณะ





PJP78-VZ FUKUOKA KITAKYUSHU BEPPU 5D3N



เงื่อนไขการยกเลิกจอง

CANCEL

ไม่สามารถยกเลิกการเดินทางได้ เนื่องจากเป็นราคาโปรโมชั่น

(แต่สามารถเปลี่ยนชื่อผู้เดินทางได้ 21 วัน ก่อนการเดินทาง)
กรณีเจ็บป่วยกระทันหัน จนไม่สามารถเดินทางได้ ซึ่งจะต้องมีใบรับรองแพทย์จากโรงพยาบาลรับรอง ทางบริษัทจะทำการเลื่อนการเดินทางของท่านไปยังคณะต่อไป แต่ทั้งนี้ท่านต้องเสียค่าใช้จ่ายที่ไม่สามารถยกเลิกหรือเลื่อนการเดินทางได้ตามความเป็นจริง ในกรณีเจ็บป่วยกระทันหัน ส่วนหน้าเพียง 7 วันทำการ ทางบริษัท ขอสงวนสิทธิ์ในการคืนเงินทุกกรณี

DID YOU KNOW? **เงื่อนไขพิเศษเพิ่มเติมสำคัญ!!**

เงื่อนไขการออกเดินทาง
ในแต่ละเส้นทางจะมีการกำหนดผู้เดินทางขั้นต่ำของการออกเดินทาง โดยในทัวร์นี้ **กำหนดให้มีผู้เดินทางขั้นต่ำ 10 ท่าน** หากมีผู้เดินทางไม่ถึงที่กำหนด บริษัทฯ ขอสงวนสิทธิ์ในการเพิ่มค่าทัวร์ หรือ เลื่อนการเดินทาง หรือ ยกเลิกการเดินทาง หากท่านมีไฟล์ทบินภายในประเทศ แต่มีได้แจ้งให้เราทราบล่วงหน้าก่อนทางบริษัทฯ จะไม่รับผิดชอบใดๆ ทั้งสิ้น ดังนั้นกรุณาสอบถามยืนยันการออกเดินทางก่อนจองไฟลท์บินภายในประเทศทุกครั้ง



การออกตั๋วโดยสารภายในประเทศ
หากท่านมีความจำเป็นต้องซื้อตั๋วเครื่องบินภายในประเทศ เพื่อไปและกลับจากกรุงเทพฯ กรุณาสอบถามเที่ยวบินเพื่อนยืนยันกับเจ้าหน้าที่ก่อนทำการจองและ **ขอแนะนำให้ท่านซื้อตั๋วเครื่องบินประเภทที่สามารถเลื่อนวันและเวลาเดินทางได้** อันเนื่องมาจากหากเกิดความผิดพลาดจากทางสายการบิน การล่าช้าของสายการบิน การยุบเที่ยวบินรวมกัน ตารางการเดินทางมีการเปลี่ยนแปลง ซึ่ง สายการบินพิจารณาสถานการณ์แล้วพบว่าอยู่เหนือการควบคุมของทางสายการบิน หรือจะเป็นเหตุผลเชิงพาณิชย์ หรือเป็นเหตุผลด้านความปลอดภัย ดังนั้น เหตุผลด้านความปลอดภัย เหตุผลเหล่านี้ อยู่เหนือการควบคุมของบริษัทฯ บริษัทฯ ขอสงวนสิทธิ์ที่จะไม่รับผิดชอบและไม่คืนค่าใช้จ่ายใดๆ ทั้งสิ้น อนึ่ง บริษัทฯ จะยืนยันกรุ๊ปออกเดินทางประมาณ 3-5 วันก่อนเดินทาง หากไม่มั่นใจกรุณาสอบถามพนักงานขายโดยตรง



หากกรุ๊ปคนเต็มแล้วไม่สามารถเลื่อนการเดินทางได้
หากกรุ๊ปคนเต็มแล้วนั้น ท่านจะไม่สามารถเลื่อนการเดินทางได้ ไม่ว่าจะเปิดเหตุการณ์ใดๆ ต่อท่านก็ตาม อันเนื่องมาจาก การคนเต็มของกรุ๊ปนั้นประกอบจากตัวเลขการจองการเดินทางของท่าน หากท่านถอนตัวออก ทำให้กรุ๊ปมีค่าใช้จ่ายเพิ่มเติมขึ้น หรืออาจทำให้กรุ๊ปไม่สามารถออกเดินทางได้ ดังนั้น ทางบริษัทฯ ขอสงวนสิทธิ์มีอนุญาตให้เลื่อนวันเดินทางใดๆ ได้ทั้งสิ้นและเก็บค่าใช้จ่ายทั้งหมดตามจำนวนเงินของราคาทัวร์



การชำระเงินหมายถึงการยืนยันจำนวนผู้เดินทาง ไม่สามารถปรับเปลี่ยนได้
การชำระเงินเข้ามานั้น หมายถึงท่านได้ยอมรับเงื่อนไขและยืนยันจำนวนตามที่ท่านได้จองเข้ามา หากท่านชำระเงินเข้ามาแล้วจะไม่สามารถเปลี่ยนแปลงจำนวนของผู้เดินทางได้และหากมีความจำเป็นต้องเปลี่ยนแปลงท่านจะยินยอมให้ทางบริษัทฯ คิดค่าใช้จ่ายที่ทางบริษัทฯ เสียหาย รวมถึงค่าเสียเวลาในการขาย อย่างน้อยที่สุดเท่าจำนวนเงินมัดจำ ทั้งนี้ทั้งนั้นให้เป็นไปตามเงื่อนไขของบริษัทฯ





PJP78-VZ FUKUOKA KITAKYUSHU BEPPU 5D3N

บริการ **SIM 2 FLY**
อินเทอร์เน็ต
6GB
ไม่ลดสปีด

สามารถใช้งานได้ 8 วัน ราคา 399.-



หมายเหตุ
หากท่านมีความจำเป็นจะต้องซื้อตัวเครื่องบินภายในประเทศ เพื่อบินไปและกลับจากกรุงเทพฯ กรุณาสอบถาม
เที่ยวบินเพื่อยืนยันกับทางเจ้าหน้าที่ก่อนทำการจองและขอความกรุณาให้ท่านซื้อตัวเครื่องบินประเภทที่สามารถ
เลื่อนวันและเวลาเดินทางได้ อันเนื่องมาจากหากเกิดความผิดพลาดจากทาง สายการบิน ไม่ว่าจะเป็นการยกเลิก
เที่ยวบิน การล่าช้าของสายการบิน การยุบเที่ยวบินรวมกัน ตารางการเดินทางมีการเปลี่ยนแปลง ซึ่งสายการบิน
พิจารณาสถานการณ์แล้วพบว่าอยู่เหนือการควบคุมของทางสายการบิน หรือจะเป็นเหตุผลเชิงพาณิชย์ หรือเป็น
เหตุผลด้านความปลอดภัย ดังนั้นเหตุผลเหล่านี้ อยู่เหนือการควบคุมของบริษัทฯ บริษัทฯ ขอสงวนสิทธิ์ที่จะไม่รับ
ผิดชอบและไม่คืนค่าใช้จ่ายใดๆ ทั้งสิ้น อนึ่ง บริษัทฯ จะคอนเพิ่มกรุ๊ป ประมาณ 5-7 วัน ก่อนเดินทาง ขอภัยใน
ความไม่สะดวก





สำคัญ การอ่านเงื่อนไขแบบท้ายโดยละเอียด
เพื่อประโยชน์สูงสุดของลูกค้าทุกท่าน หากชำระเงินแล้ว
ทางบริษัทฯ จะถือว่าท่านยอมรับเงื่อนไขแล้วจะไม่สามารถเปลี่ยนแปลงเงื่อนไขได้

รายการทัวร์สามารถสลับ ปรับเปลี่ยนหรืองดไปบางรายการ
ได้ตามความเหมาะสม โดยไม่ต้องแจ้งให้ทราบล่วงหน้า

อันเนื่องมาจากสภาพอากาศ เหตุการณ์ทางธรรมชาติ เหตุการณ์เมือง สภาพการจราจร สายการบิน หรือ
เหตุสุดวิสัยต่างๆ ทั้งนี้จะคำนึงถึงความปลอดภัย ความเป็นไปได้ และผลประโยชน์ของผู้เดินทางเป็นสิ่งสำคัญ

ทางผู้เดินทางจะไม่ฟ้องร้องใดๆ อันเนื่องมาจากได้รับทราบเงื่อนไขก่อนเดินทางแล้ว
บริษัท ฯ ขอสงวนสิทธิ์เริ่มและจบการให้บริการที่ สนามบินต้นทางขาไปเท่านั้น

กรณีผู้เดินทางมาจากต่างจังหวัด หรือต่างประเทศ และจะทำการสำรองตัวเครื่องบินหรือยาน
พาหนะอื่นๆ เพื่อใช้ในการเดินทางไปและกลับ ณ สนามบิน ทางบริษัทฯ จะไม่รับผิดชอบค่าใช้จ่าย
เนื่องมาจาก เป็นค่าใช้จ่ายที่นอกเหนือจากโปรแกรมทัวร์





PJP78-VZ FUKUOKA KITAKYUSHU BEPPU 5D3N

หากท่านต้องการซื้อประกันสุขภาพเพิ่มเติม



กรุณาติดต่อเซลส์

ประกันภัยการเดินทางต่างประเทศ พลัส
Global Travel Insurance Plus (GTIP)



หน่วย : บาท / Baht

ความคุ้มครอง / Coverage	จำนวนเงินความคุ้มครอง / Sum Insured							
	เดินทางทั่วโลก / WORLDWIDE PLUS				เดินทางในเอเชีย / ASIA PLUS			
	Basic*	Silver	Gold	Platinum	Basic*	Silver	Gold	Platinum
1. การประกันภัยอุบัติเหตุส่วนบุคคล อ.บ.1* / Personal Accident Benefit	2,000,000	2,000,000	3,000,000	5,000,000	1,000,000	2,000,000	3,000,000	5,000,000
2. ค่ารักษาพยาบาลจากอุบัติเหตุและสุขภาพ / Medical Expenses	2,000,000	2,000,000	3,000,000	5,000,000	2,000,000	2,000,000	3,000,000	5,000,000
2.1 การรักษาพยาบาลต่อเนื่องในประเทศไทย** / Follow-up treatment in Thailand	50,000	200,000	300,000	500,000	50,000	200,000	300,000	500,000
2.2 การบริการรักษาพยาบาลครั้งแรกในประเทศไทย*** / Medical treatment in Thailand	100,000	200,000	300,000	500,000	100,000	200,000	300,000	500,000
3. การเคลื่อนย้ายฉุกเฉินและการส่งศพกลับประเทศ / Evacuation and repatriation	2,000,000	2,000,000	3,000,000	5,000,000	2,000,000	2,000,000	3,000,000	5,000,000
4. การบริการความช่วยเหลือทางการแพทย์ฉุกเฉิน / Emergency Medical Assistance								
4.1 การเยี่ยมผู้เอาประกันภัยในต่างประเทศ / Compassionate visit	x	Actual Cost	Actual Cost	Actual Cost	x	Actual Cost	Actual Cost	Actual Cost
4.2 การส่งตัวผู้เยาว์กลับประเทศ / Return of minor	x	Actual Cost	Actual Cost	Actual Cost	x	Actual Cost	Actual Cost	Actual Cost
4.3 การค้นหา การช่วยชีวิต และการกู้ภัย / Search, rescue and recovery	250,000	250,000	250,000	250,000	250,000	250,000	250,000	250,000
5. การยกเลิกการเดินทาง / Trip cancellation	10,000	10,000	100,000	100,000	10,000	10,000	100,000	100,000
6. การลดจำนวนวันเดินทาง / Trip curtailment	x	x	100,000	100,000	x	x	100,000	100,000
7. ความสูญเสียหรือความเสียหายของสัมภาระในการเดินทาง / Loss or damage of personal baggage	10,000	10,000	50,000	50,000	10,000	10,000	50,000	50,000
8. การล่าช้าของการเดินทาง / Cover of delay								
8.1 การล่าช้าของระบบขนส่งมวลชน / Delays in means of public transport	x	2,000	10,000	20,000	x	2,000	10,000	20,000
8.2 การล่าช้าของสัมภาระ / Delayed collection of baggage	x	2,000	20,000	20,000	x	2,000	20,000	20,000
8.3 การเจ็ดยุโรปอากาศ / Hijack	x	x	50,000	50,000	x	x	50,000	50,000
8.4 การพลาดต่อเที่ยวบิน / Missed connection - flight	x	2,000	10,000	20,000	x	2,000	10,000	20,000
9. การสูญหายของหนังสือเดินทาง / Loss of passport	x	x	5,000	5,000	x	x	5,000	5,000
10. ความรับผิดต่อบุคคลภายนอก / Personal legal liability	x	1,000,000	2,000,000	5,000,000	x	1,000,000	2,000,000	5,000,000
11. ความรับผิดส่วนแรกสำหรับรถเช่า / Rental car excess	x	x	10,000	20,000	x	x	10,000	20,000
12. ความคุ้มครองกีฬากอล์ฟ / Golf extension	x	x	x	20,000	x	x	x	20,000
13. เงินชดเชยรายได้ระหว่างรักษาตัวในโรงพยาบาลต่างประเทศ / Overseas hospitalization benefit	x	1,000 per day max 10,000	2,000 per day max 20,000	3,000 per day max 30,000	x	1,000 per day max 10,000	2,000 per day max 20,000	3,000 per day max 30,000

หมายเหตุ / Remark

*อ.บ. 1 หมายถึงการเสียชีวิต การสูญเสียอวัยวะ สายตา หรือทุพพลภาพถาวรสิ้นเชิงจากอุบัติเหตุ / Loss of life, dismemberment, loss of sight or total permanent disability.

ข้อ 2.1, *ข้อ 2.2 บริษัทจะจ่ายค่าใช้จ่ายสำหรับการรักษาพยาบาลที่เกิดขึ้นในระยะเวลา 7 วันนับวันจากเดินทางกลับประเทศไทย / 2.1, 2.2 The company shall pay such costs incurred within 7 days of the return to Thailand.



LINE @etravelway

@etravelway.fire

@etravelway.sky

Emergency call only : 0853642449

tour.bkk@etravelway.com

www.youtube.com/etravelway

www.etravelway.com

VS070225

Page 18 of 19





PJP78-VZ FUKUOKA KITAKYUSHU BEPPU 5D3N



ประกันภัยการเดินทางต่างประเทศ พลัส Global Travel Insurance Plus (GTIP)



จำนวนวันเดินทาง (วัน) Trip Duration (Days)	เบี้ยประกันภัย (บาท) / Premium (Baht)							
	เดินทางทั่วโลก / WORLDWIDE PLUS				เดินทางในเอเชีย / ASIA PLUS			
	Basic*	Silver	Gold	Platinum	Basic*	Silver	Gold	Platinum
แพคเกจเที่ยว / Single - Trip								
1-4	300	334	600	990	200	290	470	688
5-6	350	450	715	1,290	240	300	595	999
7-8	370	500	990	1,772	280	427	690	1,300
9-10	399	600	1,230	1,996	340	597	850	1,600
11-15	600	790	1,590	2,750	450	767	1,150	2,150
16-22	849	1,275	2,210	3,370	524	937	1,650	2,795
23-31	999	1,600	2,680	3,993	628	1,108	2,030	3,300
32-45	1,530	2,090	3,200	5,674	770	1,364	2,450	4,325
46-60	1,950	2,500	3,850	6,180	907	1,620	2,995	5,226
61-75	2,300	3,340	4,900	7,910	1,220	2,215	3,775	6,450
76-94	2,500	3,843	5,500	9,390	1,475	2,641	4,200	7,500
95-105	3,500	4,467	7,490	11,145	1,975	2,962	5,720	9,990
106-121	4,100	5,090	8,400	12,900	2,350	3,371	6,450	11,100
122-151	5,200	6,345	10,250	15,895	2,775	4,016	7,950	13,740
152-182	6,500	7,599	12,530	18,890	3,260	4,922	9,775	15,975
แพคเกจปี / เดินทางไม่จำกัดครั้ง / ปีละครั้งไม่เกินจำนวนวันที่ระบุ / Annual Multi - Trip, max length per trip as per plan selected								
Annual (max 31 days)	2,000	2,450	4,000	5,700	1,200	1,992	2,850	4,400
Annual (max 60 days)	2,500	3,120	4,800	7,400	1,600	2,591	3,700	6,400
Annual (max 90 days)	3,600	4,225	5,800	10,000	1,900	3,200	5,000	8,700
Annual (max 120 days)	5,750	6,427	9,000	13,990	2,650	4,038	7,100	12,210
Annual (max 365 days)	15,500	19,000	26,200	44,000	5,925	10,785	22,000	35,150

* เบี้ยประกันภัยข้างต้นสำหรับผู้เอาประกันภัยอายุไม่เกิน 75 ปี รวมภาษีอากรแล้ว / Premium shown is for insured up to 75 yrs of age includes tax and stamp.
* สำหรับผู้เอาประกันภัยที่มีอายุ 76 - 85 ปี เบี้ยประกันภัยคูณ 2 ได้รับความคุ้มครองแบบทั่วโลกหรือเอเชียเช่นกัน / For policyholders aged 76 - 85 years old, the insurance premium will be doubled for the Asia Basic plan or the Worldwide Basic Plan.

ความคุ้มครองพิเศษ / Special Coverages



คุ้มครองค่ารักษาสูงถึง
5 ล้าน
บาท

- คุ้มครองค่ารักษาพยาบาลจากอุบัติเหตุและเจ็บป่วย
- Covers medical expenses from injuries and illness up to 5,000,000 baht.



รักษาฟัน
16,000 บาท

- คุ้มครองค่ารักษาพยาบาลฟันเพื่อบรรเทาความเจ็บปวดที่ต่างประเทศ ได้ถึง 16,000 บาท
- Dental treatment cover for relief of pain up to 16,000 baht.



ไม่ต้อง
สำรองจ่าย
รักษาได้ทุก สม.

- คุ้มครองค่ารักษาพยาบาลทั้ง IPD, OPD
- You don't have to advance money.
- Free choice of hospital. • Covers medical expenses for inpatient and outpatient treatment.



คุ้มครอง
กีฬาเสี่ยงภัย

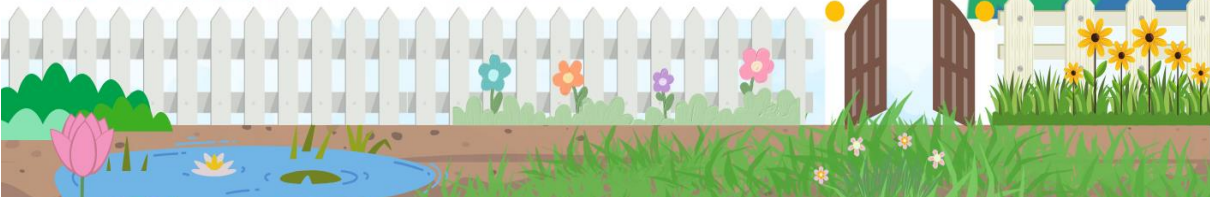
- คุ้มครองเฉพาะค่ารักษาพยาบาลการบาดเจ็บจากกีฬาเสี่ยงภัย เช่น ดำน้ำ เล่นสกี เจ็ทโบ๊ท บันจี้จัมพ์
- Coverage includes medical expenses for injuries from certain high-risk sports such as diving, skiing, or bungee jumping.

คุ้มครอง อายุสูงสุดถึง
85 ปี*

- คุ้มครองถึงอายุ 85 ปี*
* รับประกันภัยเฉพาะแผน Basic เท่านั้น
- Coverage up to the age of 85 years.*
Remark *76-85 years is eligible for insurance coverage only under the Basic Plan.

ช่วยเหลือ **24**
ชั่วโมงทั่วโลก

- ศูนย์ให้ความช่วยเหลือฉุกเฉินทางการแพทย์และการเดินทางทั่วโลก
- +66 2 569 0230
- 24 hours. Worldwide emergency call center
- +66 2 569 0230



LINE @etravelway

@etravelway.fire

@etravelway.sky

Emergency call only : 0853642449

tour.bkk@etravelway.com

www.youtube.com/etravelway

www.etravelway.com

VS070225

Page 19 of 19

