





**LUXURY Quality**  
โรงแรม ระดับ 5 ดาว

# เชียงใหม่ ดิสเนีย์แลนด์

เช็คอินมหาครเชียงใหม่ ไหว้พระใหญ่หลังซาน แห่งเมืองอู๋ซี  
ชมเทศกาลดอกซากุระบานที่สวยงามที่สุด  
จัดเต็มความสุขที่สวนสนุกดิสเนีย์แลนด์เต็มวัน ตื่นตาโซนใหม่ ซูโทเปีย

CFMPVG3

5วัน  
4คืน



บินเข้า  
กลับเย็น





ตลาดเมืองหวิงเมี่ยว



วัดพระหยกขาว



ตึก STARBUCKS

**POP MART**

✈️ **คอนเฟิร์ม** ออกเดินทาง  
**ทุกพีเรียด 2** ท่านขึ้นไป

เดินทางตรงวันหยุด พัก 5 ดาว  
เดือน เมษายน 2568

ราคาเริ่มต้น

## 34,899

  
โรงแรม 5 ดาว

  
อาหาร 10 มื้อ

  
FREE! กระเป๋าผ้า

  
ไม่ลง รันช้อปปิ้ง

  
FREE! น้ำดื่ม

**แพคเกจพิเศษ**

ซีโครงทุมูอู๋ซี  
บุฟเฟ่ต์ซีฟู้ด

สวนซากุระ-ศาลาผ่านกง-ซินเกียงตี้-เมืองโบราณอู๋เจียเจียว-ผ่านชมหอไข่มุก-ลอดอุโมงค์เลเซอร์-หาดไว่กาน-ถนนนานจิง-POP MART-สวนอี่หยวน

- ✓ เช็คอินที่สวนสนุกดิสเนีย์แลนด์ ตื่นตากับโซนใหม่ "ซูโทเปีย"
- ✓ ไหว้พระขอพรวัดพระใหญ่หลังซาน ประติมากรรมพระพุทธรูปสูงที่สุดของจีน
- ✓ ถ่ายรูปคู่หอไข่มุก (ด้านนอก) สัญลักษณ์แห่งมหานครเชียงใหม่
- ✓ กินลมชมวิวหาดสวยทิวทางเดินเรียบแม่น้ำหวงฝู สมญานามปารีสแห่งตะวันออก
- ✓ ช้อปปิ้งตลาดเงินหวิงเมี่ยว พร้อมชื่นชมสถาปัตยกรรมอาคารโบราณ
- ✓ ขอพรพระนอน วัดพระหยกขาว พระพุทธรูปที่สร้างขึ้นจากหยกชิ้นเดียว
- ✓ สตาร์บัคส์ รีเซิร์ฟ โรสเทอรี่ สวยงามและใหญ่ที่สุดในเอเชีย
- ✓ แกรมฟรีถุงผ้าท่านละ 1 ใบ



กำหนดการเดินทาง : เมษายน 2568



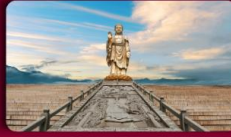




Check in China

## CFMPVG3

เชียงใหม่ ดิสนีย์แลนด์ สวนชากระ  
พระใหญ่หลังซาน 5วัน 4 คืน





เส้นทางการบิน	เที่ยวบิน	เวลาออก-เวลาถึง	ระยะเวลาเดินทาง
สุวรรณภูมิ-เชียงใหม่ (BKK-PVG)	FM842	09.50-15.25	4 ชั่วโมง 15 นาที
เชียงใหม่-สุวรรณภูมิ (PVG-BKK)	FM853	18.20-21.55	4 ชั่วโมง 15 นาที

กรณีลูกค้ามีชื่อตัวภายในประเทศ กรุณาสอบถามคอนเฟิร์มตารางการบินกับทางเจ้าหน้าที่อีกครั้ง  
เที่ยวบิน, ราคาตั๋วและรายการ อาจมีการเปลี่ยนแปลงได้ตามความเหมาะสม โดยมีต้องแจ้งให้ ทราบล่วงหน้า

วันที่	รายการท่องเที่ยว	รายละเอียดอาหาร (10 มื้อ)			โรงแรมที่พัก หรือเทียบเท่า
		เช้า	เที่ยง	เย็น	
1	สุวรรณภูมิ-เชียงใหม่-อู่ซี-เข้าที่พัก (FM842 / 09.50-15.25)	✈	✈	🍽	Wyndham Garden Wuxi Huishan Hotel ระดับ 5 ดาว (หรือเทียบเท่า)
2	อู่ซี-สวนชากระ-วัดพระใหญ่หลังซาน (นั่งรถราง)- ตำหนักผานกง หรือ ศาลาผานกง-เดินทางสู่เชียงใหม่- ซินเทียนตี้	🍽	🍽 <small>ซีโครงหม อู่ซี</small>	🍽	Harbour Plaza Metropolitan ShangHai Hotel ระดับ 5 ดาว (หรือเทียบเท่า)
3	สวนสนุกดิสนีย์แลนด์เต็มวัน (รวมค่าเข้า) <b>อิสระอาหารเที่ยงและมื้อค่ำ</b>	🍽	X	X	Harbour Plaza Metropolitan ShangHai Hotel ระดับ 5 ดาว (หรือเทียบเท่า)
4	เมืองโบราณจูเจียเจี๋ย (ล่องเรือ)-ติ๊ก STARBUCKS- ผ่านชมหอไข่มุก-ลอคดอโมงค์เลเซอร์-หาดไว่ทาน-ถนน นานจิง-POPMART	🍽	🍽	🍽 <small>บุฟเฟต์ ซีฟู้ด</small>	Harbour Plaza Metropolitan ShangHai Hotel ระดับ 5 ดาว (หรือเทียบเท่า)
5	วัดพระหยกขาว-สวนอี๋หยวน-ตลาดเฉิงหวังเมี่ยว- สนามบินเชียงใหม่-กรุงเทพฯ (FM853 / 18.20-21.55)	🍽	🍽	✈	-

**วันแรก สุวรรณภูมิ-เชียงใหม่-อู่ซี-เข้าที่พัก (FM842 / 09.50-15.25)**

- 06.30 น. พร้อมกันที่ ท่าอากาศยานสุวรรณภูมิ ณ อาคารผู้โดยสารชั้น 4 เคาน์เตอร์ U สายการบิน Shanghai Airlines (FM) โดยมีเจ้าหน้าที่จากทางบริษัทฯ คอยต้อนรับ และอำนวยความสะดวกแก่ท่าน
- 09.50 น. ✈️ เหน้ฟ้าสู่เชียงใหม่ ประเทศจีน โดยสายการบิน Shanghai Airlines เที่ยวบินที่ FM848 (ไม่บริการอาหารและเครื่องดื่มบนเครื่อง)



15.25 น. เดินทางถึง ท่าอากาศยานผู้ตง มหานครเชียงใหม่  
นำท่านเดินทางสู่ เมืองอู่ซี เป็นเมืองอุตสาหกรรมเก่าในมณฑลเจียงซู สาธารณรัฐประชาชนจีน บริเวณที่ลุ่มปากแม่น้ำแยงซี มีทะเลสาบไท่หูพาดผ่านแบ่งเมืองออกเป็นสองส่วน ทางทิศจะวันตกมีอาณาเขตติดกับฉางโจว และทางทิศตะวันออกติดกับซูโจว เนื่องจากเป็นเมืองที่ได้รับการพัฒนาเมื่อไม่นานมานี้ จึงถูกขนานนามว่า "เชียงใหม่ย่อ"





ค่ำ รับประทานอาหารค่ำ ณ ภัตตาคาร (1)

พักที่ (เมืองอู๋ซี) Wyndham Garden Wuxi Huishan Hotel หรือเทียบเท่า ระดับ 5 ดาว

วันที่สอง อู๋ซี-สวนชะงูระ-วัดพระใหญ่หลิงซาน (นั่งรถราง)-ดำน้ำก้นถ้ำ หรือ ศาลาผ่านถ้ำ-เดินทางสู่เซี่ยงไฮ้-ซินเจียนตี้

เช้า รับประทานอาหารเช้า ณ ห้องอาหารโรงแรม (2)

นำท่านชมความสวยงามของดอกซากุระ ณ สวนหยวนโถวจู้ (Yuantouzhu) ก็ได้รับการยอมรับจากสื่อมวลชนและนักท่องเที่ยวว่าเป็นสถานที่ท่องเที่ยวอดนิยมนิยมเทียบเท่าสวนฮิโรซากิของญี่ปุ่นและสวนวอชิงตันในสหรัฐอเมริกา ขึ้นแท่น 1 ใน 3 จุดชมซากุระที่สำคัญของโลก เมืองอู๋ซีมีต้นซากุระมากกว่า 200,000 ต้น และมีสายพันธุ์หลากหลายเกือบ 100 สายพันธุ์ ส่วนยอดผู้ชมซากุระก็เพิ่มขึ้นทะลุ 2 ล้านในแต่ละปี จนซากุระกลายเป็นอัตลักษณ์อันงดงามของเมืองอู๋ซี



จากนั้นนำท่านชม วัดพระใหญ่หลิงซาน (นั่งรถราง) ตั้งอยู่ที่เมืองอู๋ซี มณฑลเจียงซู ประเทศจีน สิ่งที่เห็นแบบเด่นชัดเมื่อมาเที่ยวที่วัดนี้คือ “หลิงซานต้าผอ” หรือ “พระใหญ่หลิงซาน” พระพุทธรูปองค์ใหญ่ที่ใหญ่ที่สุดองค์หนึ่งในประเทศจีนและในโลก เป็นพระพุทธรูปปางยืนของพระอมิตาภพุทธะแบบสัมฤทธิ์กลางแจ้ง หนักกว่า 7,000 เมตริกตัน สร้างเสร็จเมื่อปลายปี ค.ศ. 1996 มีความสูงกว่า 88 เมตร (289 ฟุต) รวมฐานบัว 9 เมตร นักท่องเที่ยวทั้งชาวจีนและชาวต่างชาติ นิยมมาขอพรเพื่อความสิริมงคลและความสำเร็จในหน้าที่การงาน การเดินทางให้แคล้วคลาดปลอดภัย โดยการกราบและลูบที่เท้าท่าน ซึ่งภายในพระพุทธรูปยังมีพิพิธภัณฑ์ชีวประวัติของท่านให้ได้เรียนรู้อีกด้วย ภายในประกอบไปด้วย



ดำน้ำก้นถ้ำ หรือ ศาลาผ่านถ้ำ ตั้งอยู่ที่ริมทะเลสาบไท่หู ทางตะวันออกของพุทธรูถยาน ก่อสร้างราวปี 2006 บนเนื้อที่กว่า 7 หมื่นตารางเมตร เป็นที่รวมของศิลปวัฒนธรรมอันหลากหลายของพุทธศาสนาในแต่ละนิกายและแต่ละประเทศ

CFMPVG3 เซี่ยงไฮ้ ดิสเนย์แลนด์ สวนซากุระ พระใหญ่หลิงซาน 5วัน 4 คืน Shang Hai Airline (FM)

หน้า 3



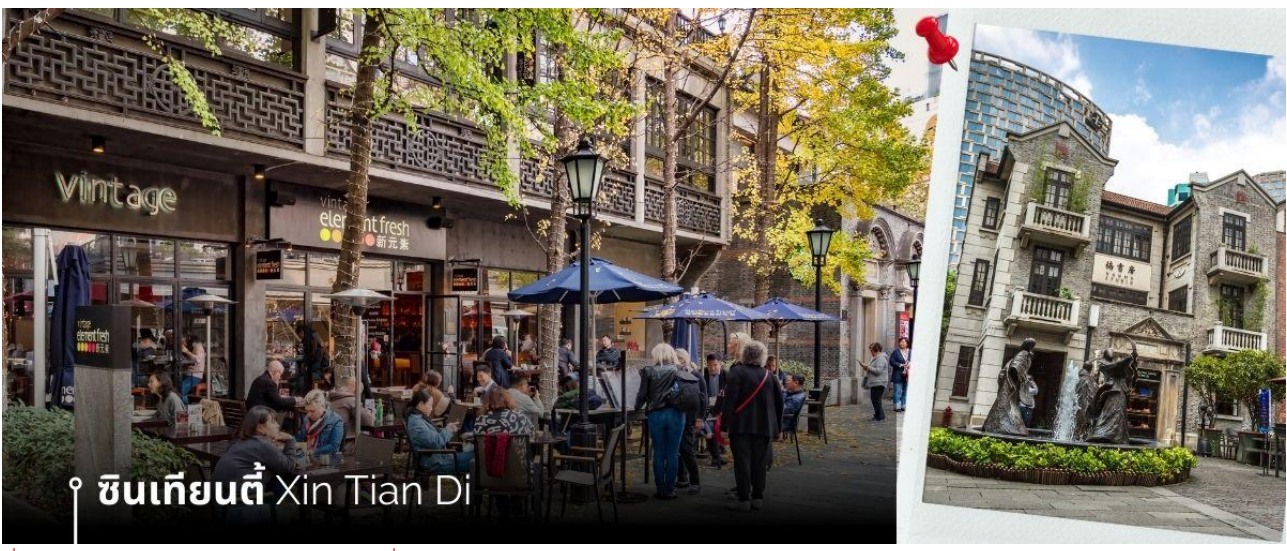


ได้อย่างงดงามลงตัว จนถูกเรียกขานว่าเป็น “พิพิธภัณฑ์พุทธศิลป์ร่วมสมัยแห่งประเทศไทย” เพราะเป็นที่รวมของ พิพิธภัณฑ์ นิทรรศการ โรงละคร คอนเสิร์ต และงานพุทธศิลป์มากมาย ที่น่าตื่นตาตื่นใจ

เที่ยง

📍 รับประทานอาหารกลางวัน ภัตตาคาร (3)

นำท่านเดินทางกลับสู่มหานครเซี่ยงไฮ้ โดยใช้เวลาเดินทางประมาณ 2 ชั่วโมง จากนั้นนำท่านเที่ยวชม **ซินเทียนตี้ ย่านฮิปเตอร์ใจกลางนครเซี่ยงไฮ้** ที่วัยรุ่นต้องมา กลายเป็นสถานที่ท่องเที่ยวติดอันดับต้นๆไปแล้ว สำหรับแหล่งช้อปปิ้งแห่งนี้ ไม่แพ้แหล่งช้อปปิ้งรุ่นพี่ อย่าง ถนนนานกิง ถนนอู๋เจียง Yu Yuan Bazaar ถือว่าเป็นอีก 1 ไฮไลท์เด็ดของนครแห่งนี้ เนื่องจากเอกลักษณ์ที่ไม่เหมือนใคร สิ่งปลูกสร้างที่ใช้อิฐบล็อกแบบสถาปัตยกรรมแบบ Shikumen (ซิกเหมิน) การผสมผสานระหว่างสถาปัตยกรรมตะวันตกกับจีนเข้าด้วยกัน ทางเดินหิน กำแพงหิน ประติมากรรม บ้านเมืองเก่าแต่ดูแลรักษาอย่างดี



ซินเทียนตี้ Xin Tian Di

ค่ำ

📍 รับประทานอาหารค่ำ ณ ภัตตาคาร (4)

👉 พักที่ (เมืองเซี่ยงไฮ้) Harbour Plaza Metropolitan ShangHai Hotel หรือเทียบเท่า ระดับ 5 ดาว

วันที่สาม สวนสนุกดิสนีย์แลนด์เต็มวัน (รวมค่าเช้า) อีสรอาหารเที่ยงและมื้อค่ำ

เช้า

📍 รับประทานอาหารเช้า ณ ห้องอาหารโรงแรม (5)

นำท่านเข้าสู่ดินแดนแห่งความฝัน SHANGHAI DISNEYLAND เซี่ยงไฮ้ดิสนีย์แลนด์ แห่งนี้เป็นสวนสนุกแห่งที่ 6 ของดิสนีย์แลนด์ทั่วโลก มีขนาดใหญ่อันดับ 2 ของโลก รองจากดิสนีย์แลนด์ในออร์แลนโด รัฐฟลอริดา สหรัฐฯ และเป็นสวนสนุกดิสนีย์แลนด์แห่งที่ 3 ในเอเชีย ตั้งอยู่ในเขตฉวนซา ใกล้กับแม่น้ำหวงผู่ และสนามบินผู้ตง สวนสนุกเซี่ยงไฮ้ดิสนีย์แลนด์มีขนาดใหญ่กว่าฮ่องกงดิสนีย์แลนด์ถึง 3 เท่าเลยละ ใช้เวลาร่วม 5 ปีในการก่อสร้าง โดยใช้งบประมาณ 5.5 พันล้านเหรียญ หรือราว 180,000 ล้านบาท สวนสนุกแห่งนี้เป็นที่พำนักของดิสนีย์ร้อยละ 43 ที่เหลือเป็นของ ช่งไห่ เลินตี้ กรุ๊ป กิจการรัฐวิสาหกิจจีน รวมถึงภาคส่วนต่างๆ ที่อัดฉีดเงินสนับสนุนเพื่อช่วยกันแสวงหาผลกำไรในอนาคต ในสวนสนุกจะไฮไลท์ด้วย Enchanted Storybook Castle ปราสาทดิสนีย์ที่ใหญ่ที่สุดในโลก และมีทั้งหมด 6 อิมพาร์คด้วยกัน ทั้ง Adventure Isle, Mickey Avenue, Gardens of Imagination, Tomorrowland, Treasure Cove และ Fantasyland มีสารพัดเครื่องเล่นหวาดเสียว และแหล่งรวมความบันเทิงที่น่าสนใจ ในส่วนของโรงแรมจะมี The Shanghai Disneyland Hotel เป็นโรงแรมที่ได้รับแรงบันดาลใจจากศิลปะสมัยใหม่ที่มีกลิ่นอายของมนตร์ขลัง ดิสนีย์ และอีกโรงแรมชื่อ Toy Story Hotel ตกแต่งด้วยของเล่นจากการ์ตูนดิสนีย์เรื่อง Toy Story ดูน่ารักไม่แพ้กัน ที่ Disney town ก็จะมีรวมแหล่งช้อปปิ้ง แหล่งทานอาหาร และความบันเทิงต่างๆ อาทิ Walt Disney Grand Theatre โรงละครบรอดเวย์แห่งแรกของจีนที่เคยฉายเรื่อง Lion King ด่านโซน Wishing Star Park ก็จะเป็นสวนพฤกษชาติสวยงามขนาด





40 เอเคอร์ มีทางเดินเลียบทะเลสาบที่ส่องไฟกะพริบอย่างเวอร์วัง เหมาะกับคนรักธรรมชาติ สมควรแก่เวลา นำท่านเดินทางกลับสู่ที่พัก

อาหารเที่ยงและอาหารค่ำ อีสระตามอัธยาศัย เพื่อความสะดวกในการเที่ยวของท่าน

หมายเหตุ : เพื่อผลประโยชน์ของลูกค้าทัวร์เป็นสิ่งสำคัญ ทางบริษัทฯ ขอสงวนสิทธิ์ในการเปลี่ยนแปลงรายการเที่ยวดิสนีย์แลนด์ กรณีที่ตรงวันเสาร์หรืออาทิตย์ และวันหยุดช่วงเทศกาล เนื่องจากจะมีนักท่องเที่ยวจำนวนมาก อาจทำให้ไม่สามารถท่องเที่ยวหรือเล่นเครื่องเล่นได้

👉 พักที่ (เมืองเซี่ยงไฮ้) Harbour Plaza Metropolitan Shanghai Hotel หรือเทียบเท่า ระดับ 5 ดาว



วันที่สี่ เมืองโบราณจูเจียเจี้ยว (ล่องเรือ)-ตึก STARBUCKS-ผ่านชมหอไข่มุก-ลอดอุโมงค์เลเซอร์-หาดไว่ทาน-ถนนนานจิง-POPMART

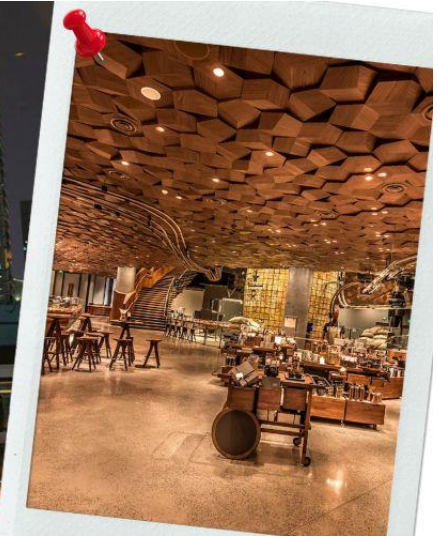
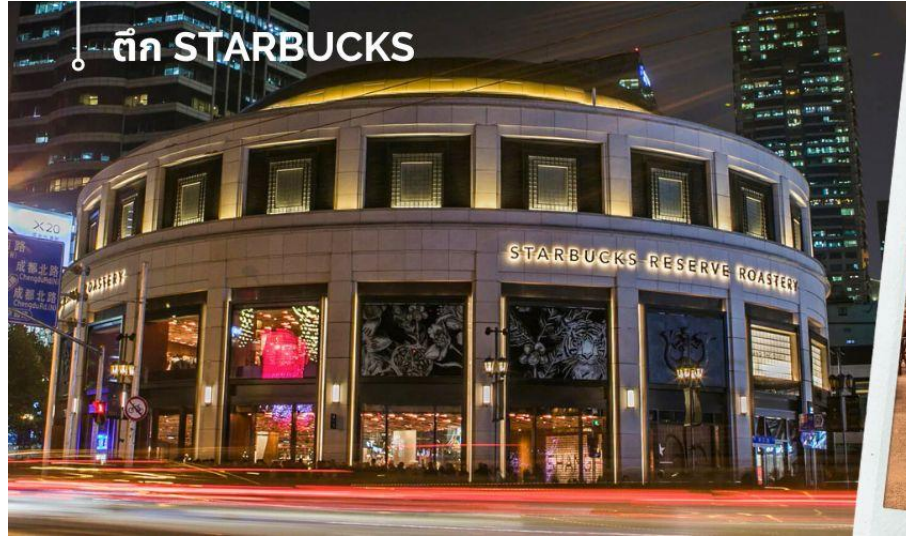
เช้า 📍 รับประทานอาหารเช้า ณ ห้องอาหารโรงแรม (6)

นำท่านชม เมืองโบราณจูเจียเจี้ยว Zhujiajiao Ancient Town จูเจียเจี้ยว เป็นเมืองน้ำโบราณในเขตชิงผู่ ในชานเมืองเซี่ยงไฮ้ ในจูเจียเจี้ยวเต็มไปด้วยสิ่งปลูกสร้างโบราณที่สำคัญ เช่น ที่ทำการไปรษณีย์จากสมัยราชวงศ์ชิง, สะพานฟ่งเซิง, สวนเค่อจื่อ และวัดเหวียนจิน นอกจากนี้เมืองยังเป็นชุมชนที่มีชื่อเสียงเรื่องถั่วเหลืองและรากบัว มีฉายาว่า เวนิชตะวันออกแห่งเมืองเซี่ยงไฮ้ เป็นอีกหนึ่งย่านเก่าริมน้ำที่มีชื่อเสียงในเซี่ยงไฮ้ มีประวัติศาสตร์ยาวนานกว่า 1700 ปี ซึ่งพื้นที่ทั้งหมดได้รับการอนุรักษ์ไว้เป็นอย่างดี จุดเด่นขอเมืองโบราณแห่งนี้คือพื้นที่ด้านในนั้นมีแม่น้ำหลากหลายสายเชื่อมโยงไปยังพื้นที่ต่างๆ โดยรอบ ทำให้มีบรรยากาศที่สวยงามและร่มรื่น และให้ท่าน ล่องเรือ ชมวิวบ้านเรือนเก่าแก่ริมนี้





จากนั้นนำท่านสู่ ตึก STARBUCKS สาขาใหม่ที่นครเซี่ยงไฮ้ มาพร้อมกับความยิ่งใหญ่อลังการ ครองตำแหน่ง สตาร์บัคส์ ที่สวยที่สุดในโลก ซึ่งได้ทำการเปิดตัวไปเมื่อวันที่ 6 ธันวาคม 2560 มีเนื้อที่ใหญ่โตถึง 2,787 ตารางเมตร ด้านบนของร้านตกแต่งด้วยแผ่นไม้รูปหกเหลี่ยมซึ่งเป็นงานแฮนด์เมดจำนวน 10,000 แผ่น และที่ตั้งตระหง่านอยู่กลางร้านคือถังคั่วกาแฟทองเหลืองขนาด 40 ตัน สูงเท่าตึก 2 ชั้น ประดับประดาด้วยแผ่นตราประทับแบบเงินโบราณมากกว่า 1,000 แผ่น ซึ่งบอกเล่าเรื่องราวความเป็นมาของสตาร์บัคส์



เที่ยง

🎯 รับประทานอาหารกลางวันที่ภัตตาคาร (7)

จากนั้น ผ่านชมหอไข่มุก เป็นหอส่งสัญญาณวิทยุโทรทัศน์สูง 468 เมตร ลักษณะเป็นไข่มุก 11 ลูก และ เสา 3 เสา ด้านบนเป็นรูปไข่มุก 3 เม็ด 3 ขนาดเรียงกันในแนวตั้ง  
จากนั้นนำท่านเปิดประสบการณ์ใหม่กับ The Bund Sightseeing Tunnel อุโมงค์เลเซอร์ เซี่ยงไฮ้ ถูกสร้างขึ้นเพื่อให้ใช้เป็นเส้นทางขนส่งนักท่องเที่ยวที่ใหญ่มากๆ ที่มาเที่ยวที่นครเซี่ยงไฮ้ ทางนครเซี่ยงไฮ้ได้ติดตั้งระบบแสงสีเสียงสุดอลังการภายในอุโมงค์แห่งนี้ ทำให้ช่วงเวลาระหว่างอยู่บนรถอัตโนมัติภายใต้อุโมงค์แห่งนี้ เหมือนอยู่ในอีกโลกหนึ่ง นำท่านสู่บริเวณ หาดไว่ทาน ตั้งอยู่บนฝั่งตะวันตกของแม่น้ำหวงผู้มีความยาวจากเหนือจรดใต้ถึง 4 กิโลเมตร เป็นเขตสถาปัตยกรรมที่ได้ชื่อว่า "พิพิธภัณฑ์สิ่งก่อสร้างหมื่นปีแห่งชาติจีน" ถือเป็นสัญลักษณ์ที่โดดเด่นของนครเซี่ยงไฮ้



และนำท่านช้อปปิ้งย่าน ถนนนานจิง Nanjinglu Street ศูนย์กลางสำหรับการช้อปปิ้งที่คึกคักมากที่สุดของนครเซี่ยงไฮ้ รวมทั้งห้างสรรพสินค้าใหญ่ชื่อดังกว่า 10 แห่ง และช้อปปิ้ง ร้าน POP MART สุดฮิตในขณะนี้เพื่อเป็นของฝากที่ระลึก





ถนนนานจิง  
Nanjinglu Street POP MART

ค่ำ ๑๐! รับประทานอาหารค่ำ ณ ภัตตาคาร (8)

พักที่ (เมืองเซี่ยงไฮ้) Harbour Plaza Metropolitan ShangHai Hotel หรือเทียบเท่า ระดับ 5 ดาว

วันที่ทำ วัดพระหยกขาว-สวนอวี๋หยวน-ตลาดเจิงหวังเหมียว-สนามบินเซี่ยงไฮ้-กรุงเทพฯ (FM853 / 18.20-21.55)

เช้า ๑๐! รับประทานอาหารเช้า ณ ห้องอาหารโรงแรม (9)

นำท่านชม วัดพระหยกขาว Jade Buddha Temple เป็นวัดที่มีชื่อเสียงมากที่สุดในเมืองเซี่ยงไฮ้ ซึ่งเป็นที่รู้จักจากพระพุทธรูปสององค์ที่สร้างขึ้นจากหยกทั้งแท่ง องค์พระพุทธรูปปางนั่งมีความสูง 190 เซนติเมตร และ หุ้มด้วยเพชรพลอย หิน มอโนรา และ มรกต และองค์พระพุทธรูปปางไสยาสน์ มีความยาว 96 เซนติเมตร นอนเอียงด้านขวาและหันพระเศียรด้วยพระหัตถ์ขวา ถือเป็นวัดที่มีทั้งชาวจีนและนักท่องเที่ยวเดินทางมาสักการะบูชาตลอดทั้งวัน



วัดพระหยกขาว  
Jade Buddha Temple

เที่ยง ๑๐! รับประทานอาหารกลางวันที่ภัตตาคาร (10)

นำท่านเดินทางสู่ สวนอวี๋หยวน เป็นสวนที่ตกแต่งตามสไตล์จีน มีต้นไม้อและดอกไม้บานนานาชนิดที่จัดเรียงไว้อย่างสวยงามและเป็นระเบียบ มีศาลาที่ตั้งอยู่ใจกลางน้ำ ร้านขายของต่างๆ มีมุมสวยๆ ให้ได้ถ่ายรูปมากมาย และยังได้สัมผัสวัฒนธรรมความเป็นเมืองจีนที่แท้จริง ภายในสวนยังมีร้านค้าและร้านอาหารมากมายที่สามารถชิมอาหารจีนหลากหลายเมนูและช้อปปิ้งสินค้าต่างๆ ได้





สวนอวิ๋หยวน

จากนั้นนำท่านสู่ ตลาดเจิ้งหวังเมี่ยว เป็นศูนย์รวมสินค้า และอาหารพื้นเมืองที่แสดงถึงเอกลักษณ์ของชาวเซี่ยงไฮ้ซึ่งมีการผสมผสานระหว่างอดีตและปัจจุบันได้อย่างลงตัว ซึ่งเป็นย่านสินค้าราคาถูกที่มีชื่ออีกย่านหนึ่งของนครเซี่ยงไฮ้ ให้ท่านอิสระช้อปปิ้งตามอัธยาศัย



ตลาดเจิ้งหวังเมี่ยว

สมควรแก่เวลาเดินทางสู่สนามบินนานาชาติผู้ตงเซี่ยงไฮ้ เพื่อกลับกรุงเทพฯ โดยสายการบิน Shanghai Airlines (FM)

หมายเหตุ		
วันเดินทาง	เวลาบิน	วันที่เดินทางถึงกรุงเทพฯ
6-10 เมษายน 2568	PVG-BKK (FM53) 18.20-21.55	ถึงกรุงเทพฯ วันที่ 10 เมษายน 2568
9-13 เมษายน 2568	PVG-BKK (FM841) 22.15-01.55+1	ถึงกรุงเทพฯ วันที่ 14 เมษายน 2568 รายการท่องเที่ยววันที่ 12 และ 13 เมษายน 2568 จะถูกสลับปรับวันตามความเหมาะสมของเที่ยวบินวันกลับ
10-14 เมษายน 2568	PVG-BKK (FM841) 22.15-01.55+1	ถึงกรุงเทพฯ วันที่ 15 เมษายน 2568 รายการท่องเที่ยววันที่ 13 และ 14 เมษายน 2568 จะถูกสลับปรับวันตามความเหมาะสมของเที่ยวบินวันกลับ







Check in China

## CFMPVG3

เซี่ยงไฮ้ ดิสนีย์แลนด์ สวนซากุระ  
พระใหญ่หลังซาน 5วัน 4 คืน

อัตราค่าบริการ		
วันที่เดินทาง	ห้องเตียงคู่ นอน 2-3 ท่าน เด็กมีเตียงพัก 3 ท่าน	พักเดี่ยว
เดินทางเดือน เมษายน 2568		
6-10 เมษายน 2568	34,899 บาท	6,500 บาท
9-13 เมษายน 2568	35,899 บาท	6,500 บาท
10-14 เมษายน 2568	39,899 บาท	6,500 บาท
ราคาเด็กอายุไม่ถึง 2 ขวบ = INFANT 9,000 บาท		

## ราคาทัวร์ไม่รวมค่าทิปไกด์ท้องถิ่นและคนขับรถ

### ท่านละ 1,500 บาท ตลอดการเดินทาง

### หัวหน้าทัวร์ไทย แลแล้วแต่ความพึงพอใจในการบริการ

รายการท่องเที่ยวนี้ อาจเปลี่ยนแปลงหรือสลับสถานที่ท่องเที่ยว ได้ตามความเหมาะสม  
อันเกิดจากปัจจัยภายนอก เช่นสภาพอากาศ และความล่าช้าของเที่ยวบิน  
และอื่นๆ โดยบริษัทฯ ผู้จัด จะคำนึงถึงผลประโยชน์ของลูกค้าเป็นสำคัญ

# อย่าลืม

## อ่านเพื่อทำความเข้าใจเงื่อนไขการจองทัวร์





## ✔ อัตราค่าบริการรวม

- ✔ ค่าตัวเครื่องบินไป-กลับเส้นทางตามรายการระบุชั้นทัศนาวจร (ต้องไป-กลับพร้อมคณะเท่านั้น)
- ✔ ค่าภาษีสนามบินและค่าภาษีน้ำมันเชื้อเพลิงแล้ว และทางบริษัทขอเก็บเพิ่มในกรณีที่สายการบินมีการปรับค่าธรรมเนียมเพิ่ม ก่อนการเดินทาง
- ✔ **ค่าสัมภาระน้ำหนักท่านละ 23 กก. (1 ชั้น/ท่าน)** โหลดใต้ท้องเครื่องบิน และสำหรับต้อขึ้นเครื่อง 7 กก.
- ✔ ค่าที่พักตามระบุในรายการ
- ✔ ค่าอาหารตามรายการระบุ
- ✔ ค่ารถรับ-ส่งนำเที่ยวตามรายการ และ ค่าเข้าชมสถานที่ตามรายการระบุ
- ✔ ค่าบริการหัวหน้าทัวร์ที่ชำนาญเส้นทางนำท่านท่องเที่ยวตลอดรายการในต่างประเทศ
- ✔ ประกันอุบัติเหตุระหว่างการเดินทาง วงเงินท่านละ 1,000,000 บาท (เงื่อนไขตามกรมธรรม์)
- ✔ ภาษีมูลค่าเพิ่ม 7% และภาษีหัก ณ ที่จ่าย 3% (คำนวณจากค่าบริการเท่านั้น)

## ✘ อัตราค่าบริการไม่รวม

- ✘ ค่าใช้จ่ายส่วนตัว อาทิ ค่าทำหนังสือเดินทาง, ค่าโทรศัพท์ส่วนตัว, ค่าช้อปปิ้ง, มินิบาร์ในห้องพัก , รวมถึงค่าอาหารและเครื่องดื่มที่สั่งเพิ่มนอกเหนือรายการ
- ✘ ค่าสัมภาระที่หนักเกินสายการบินกำหนด (ปกติ 23 กก.)
- ✘ ค่าทิปไกด์ท้องถิ่นและคนขับรถ ท่านละ 1,500 บาท (เด็กชำระค่าทิป เท่ากับผู้ใหญ่)  
**ค่าทิปหัวหน้าทัวร์ไทย แล้วแต่ความพึงพอใจในการบริการ**

## 📝 เชื้อนไขในการจอง และชำระเงิน

ชำระมัดจำในวันที่จองที่นั้งละ **10,000 บาท** พร้อมหนังสือเดินทาง (หรือสำเนา) ส่วนที่เหลือชำระทั้งหมดอย่างน้อย 20 วันก่อนการเดินทาง

กรุ๊ปที่เดินทางช่วงวันหยุด หรือเทศกาลที่ต้องการันตีมัดจำกับสายการบินหรือผ่านตัวแทนในประเทศหรือต่างประเทศ รวมถึงเที่ยวบินพิเศษ เช่น Charter Flight, Extra Flight ทางบริษัทฯ ขอสงวนสิทธิ์ไม่คืนเงินค่าทัวร์ทั้งเต็มจำนวนหรือบางส่วน ในกรณีที่ท่านจองแล้วยกเลิกหรือเลื่อนการเดินทาง





# ข้อควรทราบ

ทางบริษัทฯ ขอสงวนสิทธิ์ความรับผิดชอบใด ๆ ทั้งสิ้นในกรณีดังต่อไปนี้

- หากเกิดกรณีความล่าช้าจากสายการบิน, การประท้วง, การนัดหยุดงาน, การก่อกองลางจล, การปิดด่าน, ภัยธรรมชาติ หรือกรณีที่ทำนตถูกปฏิเสธการเข้าหรือออกเมืองจากเจ้าหน้าที่ตรวจคนเข้าเมืองหรือเจ้าหน้าที่กรมแรงงานทั้งจากไทยและต่างประเทศ ซึ่งอยู่นอกเหนือความรับผิดชอบของบริษัทฯ
- หากท่านใช้บริการของทางบริษัทฯ ไม่ครบ อาทิ ไม่เที่ยวบางรายการ, ไม่ทานอาหารบางมื้อ เพราะค่าใช้จ่ายทุกอย่างทางบริษัทฯ ได้ชำระค่าใช้จ่ายให้ตัวแทนต่างประเทศแบบเหมาขาดก่อนออกเดินทางแล้ว
- หากเกิดทรัพย์สินสูญหายจากการโจรกรรมและ/หรือ เกิดอุบัติเหตุสูญหายที่เกิดจากความประมาทของตัวนักท่องเที่ยวเอง
- ตัวเครื่องบินเป็นตัวราคาพิเศษ หากท่านไม่เดินทางพร้อมคณะไม่ว่าจะด้วยเหตุใดก็ตาม ไม่สามารถนำมาเลื่อนวันเดินทางหรือคืนเงินได้
- เนื่องจากตัวเครื่องบินเป็นตัวแบบหมู่คณะระบบจะทำการ Random ไม่สามารถเลือกที่นั่งได้ ท่านอาจจะไม่ได้ที่นั่งติดกัน แต่สามารถแจ้งความต้องการต่อที่หน้าเคาน์เตอร์สายการบินเท่านั้น

## เงื่อนไขการยกเลิก

- ยกเลิกก่อนเดินทาง 45 วันขึ้นไป ผู้จัดจะคืนค่ามัดจำให้เต็มจำนวน โดยอาจมีค่าใช้จ่ายที่เกิดขึ้นจริงไม่สามารถคืนได้ ยกเว้นทัวร์ที่เดินทางตรงวันหยุดเทศกาล, วันหยุดนักขัตฤกษ์ จะต้องแจ้งยกเลิกก่อนเดินทาง 60 วันขึ้นไป
- ยกเลิกการเดินทาง น้อยกว่า 45 วันก่อนวันเดินทาง ผู้จัดจะไม่คืนเงินมัดจำค่าทัวร์ และหรือ เรียกเก็บค่าใช้จ่ายที่เกิดขึ้นจริง เช่น ค่าบัตรโดยสาร ค่าโรงแรม ค่าจอร้านอาหาร หรืออื่นๆ
- ยกเลิกการเดินทาง หลังจากกรู๊ปเต็มหรือปิดการขายแล้ว ผู้จัดจะเรียกเก็บค่าใช้จ่ายที่เกิดขึ้นจริง เช่น ค่าบัตรโดยสาร ค่าโรงแรม , ค่าจอร้านอาหาร , ค่าเสียโอกาสในการขาย และอื่นๆ

การแจ้งยกเลิกการเดินทาง , เลื่อนวันเดินทาง , หรือไม่เดินทางในวันเดินทางที่ทำการจองไว้ ผู้จัดถือเป็นการยกเลิกทั้งสิ้น

**หนังสือเดินทาง (Passport) ต้องมีอายุเหลือใช้งานอย่างน้อย 6 เดือน**

บริษัทฯ ไม่รับผิดชอบหากอายุหนังสือเดินทางของท่าน เหลือไม่ถึง  
และไม่สามารถเดินทางออกนอกประเทศได้

**หากท่านไม่ได้ถือหนังสือเดินทางไทย โปรดสอบถาม  
เงื่อนไข การเดินทางและ เงื่อนไขวีซ่า**

