



by VR Agency Travel & Trade Co. Ltd.
ใบอนุญาต/Travel License: 11/11450

21st ANNIVERSARY
eTravelWay.com

LINE @etravelway
Facebook @etravelway
Instagram etravelway
WhatsApp 021166395

A14725

JXJ202
6วัน 4คืน

เติมอิ่ม!
เมนูบิงย่าง YAKINIKU

Golden Route
OSAKA TOKYO

โอซาก้า เกียวโต มิเอะ ชิราคาวาโกะ ฟูจิ

วัดเจินเกียวโต

พัก ออนเซ็น ฮามามัตสึ 1 คืน โอซาก้า 1 คืน ทิฟู 1 คืน นาริตะ 1 คืน

ช้อปปิ้งที่ย่านชินโจบาชิ

สายการบิน
AirAsia X (XJ)
น้ำหนักกระเป๋า 20 KG

ราคา
เริ่มต้น

39,888

หมู่บ้านชิราคาวาโกะ มรดกโลกที่มีเอกลักษณ์

เดินทาง

28 มี.ค.-2 เม.ย. 68
3-8 เม.ย. 68 / 8-13 เม.ย. 68
9-14 เม.ย. 68

ชมสวนดอกไม้ฮามามัตสึ สวนโออิชิ ปราสาทโอซาก้า วัดเจินเกียวโต ย่านท็อง เมืองเก่าทาคายาม่า ช้อปปิ้งที่ย่านชินโจบาชิ และย่านชินจูกุ

FLIGHT:

DMK KIX



NRT DMK

เที่ยวบิน	เวลาออก	เวลาถึง
XJ612	01.00	08.50

เที่ยวบิน	เวลาออก	เวลาถึง
XJ601	09.15	14.35



LINE @etravelway
@etravelway.fire
@etravelway.sky

Emergency call only : 0853642449
tour.bkk@etravelway.com
www.youtube.com/etravelway

www.etravelway.com
VS290125
Page 1 of 13





JXJ202 Golden Route OSAKA TOKYO โอซาก้า เกียวโต มิเอะ ชิราคาวาโกะ 6วัน 4คืน

หมู่บ้านชิราคาวาโกะ มรดกโลกที่มีเอกลักษณ์
ชมสวนดอกไม้ฮามามัตสึ สวนโออิชิ ปราสาทโอซาก้า
วัดเงินเกียวโต ย่านคิออน เมืองเก่าทาคายาม่า
ช้อปปิ้งที่ย่านชินไซบาชิ และย่านชินจูกุ

- เที่ยวครบทุกวัน
- พิเศษพัก ออนเซ็น ฮามามัตสึ 1 คืน โอซาก้า 1 คืน กิฟุ 1 คืน นาริตะ 1 คืน
- เต็มอิ่ม! เมนูปิ้งย่าง YAKINIKU

เดินทางโดยสายการบิน AirAsia X (XJ) น้ำหนักสัมภาระโหลดใต้ท้องเครื่อง 20 kg. / CARRY ON 7 kg.

วันที่	โปรแกรมท่องเที่ยว	เช้า	เที่ยง	เย็น	โรงแรม
1	ท่าอากาศยานนานาชาติดอนเมือง				
2	XJ612 DMK-KIX 01.00-08.50 ท่าอากาศยานนานาชาติดอนเมือง - ท่าอากาศยานนานาชาติคันไซ- โอซาก้า - ปราสาทโอซาก้า - เกียวโต - วัดเงินกินคะคุจิ - ย่านคิออน		🍴		Hotel Sarasa Namba /Hotel Sarasa Shinsaibashi /Sarasa Hotel Shi-Osaka / L Grande Umeda / FP Hotel 3* หรือระดับใกล้เคียงกัน
3	จังหวัดมิเอะ - ศาลเจ้าฮิเสะ - ถนนโอฮาไรมาจิ+ตลาดโอคาเกะ - Mitsui outlet Park Jazz Dream Nagashima - จังหวัดกิฟุ	🍴	🍴		Koyo Hotel 3* หรือระดับใกล้เคียงกัน
4	เมืองทาคายาม่า - ตลาดเข้ามียากาวะ - ย่านเมืองเก่าทาคายาม่า - ย่านชินมาชิซูจิ - หมู่บ้านมรดกโลกชิราคาวาโกะ - เมืองฮามามัตสึ	🍴	🍴	🍴	Kanzaji Sago Royal Hotel Onsen 3* หรือระดับใกล้เคียงกัน
5	สวนดอกไม้ฮามามัตสึ - Duty Free - สวนโออิชิปาร์ค - โตเกียว - ย่านชินจูกุ - นาริตะ	🍴	🍴		The Hedistar Hotel Narita 3* หรือระดับใกล้เคียงกัน
6	ท่าอากาศยานนานาชาตินาริตะ - ท่าอากาศยานนานาชาติดอนเมือง XJ601 NRT-DMK 09.15-14.35	🍴			

วันเดินทาง	ราคาผู้ใหญ่ (บาท)	ราคาเด็ก (บาท)	พักเดี่ยวเพิ่ม (บาท)	ที่นั่ง	หมายเหตุ
28 มีนาคม-02 เมษายน 2568	39,888	ไม่มีราคาเด็ก (Infant ไม่เกิน 2 ปี 6,000 บาท)	9,500	34	
03-08 เมษายน 2568	39,888			34	
08-13 เมษายน 2568	41,888			34	
09-14 เมษายน 2568	48,888			34	





วันที่หนึ่ง ทำอากาศยานนานาชาติดอนเมือง

21.00 น. พร้อมกันที่ ณ ทำอากาศยานนานาชาติดอนเมือง อาคารผู้โดยสารระหว่างประเทศขาออก ชั้น 3 เคาน์เตอร์สายการบิน AIR ASIA X (XJ) มีเจ้าหน้าที่ของบริษัทฯ คอยอำนวยความสะดวกด้านเอกสารและติดแท็กกระเป๋าขึ้นเครื่อง

วันที่สอง ทำอากาศยานนานาชาติดอนเมือง - ทำอากาศยานนานาชาติคันไซ- โอซาก้า - ปราสาทโอซาก้า - เกียวโต - วัดเงินกินคะคุจิ - ย่านกิออน 🍷 อาหาร เกียง

01.00 น. เดินทางสู่ ประเทศญี่ปุ่น โดยสายการบิน AIR ASIA X (XJ) เที่ยวบินที่ XJ612 (ค่าทัวร์ไม่รวมค่าอาหารบนเครื่องบิน เครื่องมีจำหน่าย)

08.50 น. เดินทางถึง ทำอากาศยานนานาชาติคันไซ ประเทศญี่ปุ่น (เวลาท้องถิ่นเร็วกว่าประเทศไทย 2 ชั่วโมง กรุณาปรับนาฬิกาของท่านเป็นเวลาท้องถิ่น เพื่อความสะดวกในการนัดหมาย) นำท่านผ่านพิธีตรวจคนเข้าเมืองและศุลกากรสำคัญ!!! ประเทศญี่ปุ่นไม่อนุญาตให้นำอาหารสด จำพวก เนื้อสัตว์ พืช ผัก ผลไม้ เข้าประเทศ หากฝ่าฝืนจะมีโทษจับและปรับ

จากนั้นพาทุกท่านเดินทางสู่ โอซาก้า (Osaka) (ใช้เวลาเดินทางโดยประมาณ 1 ชั่วโมง) เป็นเมืองที่มีขนาดเศรษฐกิจใหญ่เป็นอันดับ 2 และมีประชากรมากเป็นอันดับ 3 ของประเทศญี่ปุ่น **ถ่ายภาพด้านหน้ากับ ปราสาทโอซาก้า (Osaka Castle) (ค่าทัวร์ไม่รวมค่าเข้าปราสาท)** ชมปราสาทเก่าแก่ของญี่ปุ่น ถูกสร้างขึ้นในช่วงครึ่งหลังของศตวรรษที่ 16 เพื่อเป็นที่พำนักของโทโยโทมิ ฮิเดโยชิ ผู้รวมญี่ปุ่นให้เป็นหนึ่งเดียวในสมัยนั้น ใช้เวลาตั้งแต่เริ่มก่อสร้างจนถึงเสร็จสมบูรณ์ยาวนานกว่า 16 ปี เป็นปราสาทขนาดใหญ่ที่กลายเป็นหนึ่งในสัญลักษณ์ของญี่ปุ่น ในปัจจุบันปราสาทโอซาก้าก็ยังคงได้รับการดูแลให้อยู่ในสภาพที่น่าเกรงขามและยิ่งใหญ่ จนนับว่าเป็นหนึ่งในสามปราสาทที่มีชื่อเสียงที่สุดในญี่ปุ่น



เกียง 🍷 รับประทานอาหารเกียง (เนื้อวัว) **เมนูพิเศษ Yakiniku**

Highlight! Yakiniku บิย่างลโตลญี่ปุ่น สวรรค์ของคนรักบิย่าง ทานอาหารไป ได้พูดคุยกัน คงจะ Moment ที่ดีและฟินไม่น้อย





เดินทางสู่ **เกียวโต (Kyoto)** (เดินทางประมาณ 1 ชั่วโมง) มีความสำคัญในฐานะอดีตเมืองหลวงที่รุ่งเรืองอย่างยาวนานร่วมหนึ่งพันปี เป็นเสมือนจุดกำเนิดของความเป็นญี่ปุ่นที่ทุกคนรู้จัก ทั้งวัดวาอารามศาลเจ้าเก่าแก่ เกอิชา และย่านเมืองเก่าที่เรียงรายด้วยบ้านเรือนไม้ **แะสักการะ วัดเงินกินคะคุจิ (Ginkakuji Temple)** เป็นหนึ่งในวัดเซ็นที่โดดเด่นที่สุดในญี่ปุ่น ตั้งอยู่ใจกลางเมืองเกียวโตเกียว ที่นี่โดดเด่นคือความเรียบง่ายและความสงบที่สัมผัสได้ในทุกอณู ไม่ว่าจะเป็นสถาปัตยกรรม สวนหินทรายที่ออกแบบอย่างประณีต สระน้ำที่สวยงามลงตัว **(ค่าทัวร์รวมค่าเข้าชม)**



กรณีที่ไม่สามารถไปเยี่ยมชม วัดเงินกินคะคุจิ (Ginkakuji Temple) ได้เนื่องจากมีประกาศปิด การจราจรติดขัด หรือเหตุขัดข้องอื่นใดก็ตาม ทั้งนี้ทางบริษัทฯ ขอสงวนสิทธิ์ ปรึบสถานที่ท่องเที่ยว **ไปชมความสวยงาม วัดคินคะคุจิ (Kinkakuji)** หรือที่รู้จักกันในชื่อ "วัดทอง (Golden Pavilion)" เป็นจุดเด่นของเกียวโต วัดประดับด้วยทองอย่างหรูหรา ตัวอาคารสีทองมี 3 ชั้น ทำจากไม้และใช้กำแพงสีขาวภายในตกแต่งด้วยทอง เป็นที่ประดิษฐานของพระพุทธรูปและรูปปั้นของโชกุนอะชิคางะ โยชิมิทสึ เคยใช้เป็นที่พักของชามุไร ส่วนบนสุดป็นมีรูปปั้นของนกฟินิกซ์สีทอง **(ค่าทัวร์รวมค่าเข้าชมวัด)** แทนโดยไม่แจ้งให้ท่านทราบล่วงหน้าทุกกรณี



สัมผัสบรรยากาศแบบญี่ปุ่นดั้งเดิม กิออน (Gion) เป็นย่านเก่าแก่ที่มีชื่อเสียงของเมืองเกียวโต ประเทศญี่ปุ่น ที่นี่เป็นที่รู้จักกันดีในฐานะย่านเกอิชา (Geisha) หรือที่เรียกว่า **เกอิโกะ (Geiko)** และเต็มไปด้วยเสน่ห์และวัฒนธรรมญี่ปุ่น พร้อมทั้งมีร้านอาหารและร้านอาหารญี่ปุ่นพื้นเมืองแบบญี่ปุ่นแท้ๆ คอยให้บริการและให้เลือกร้อยละมากมาย

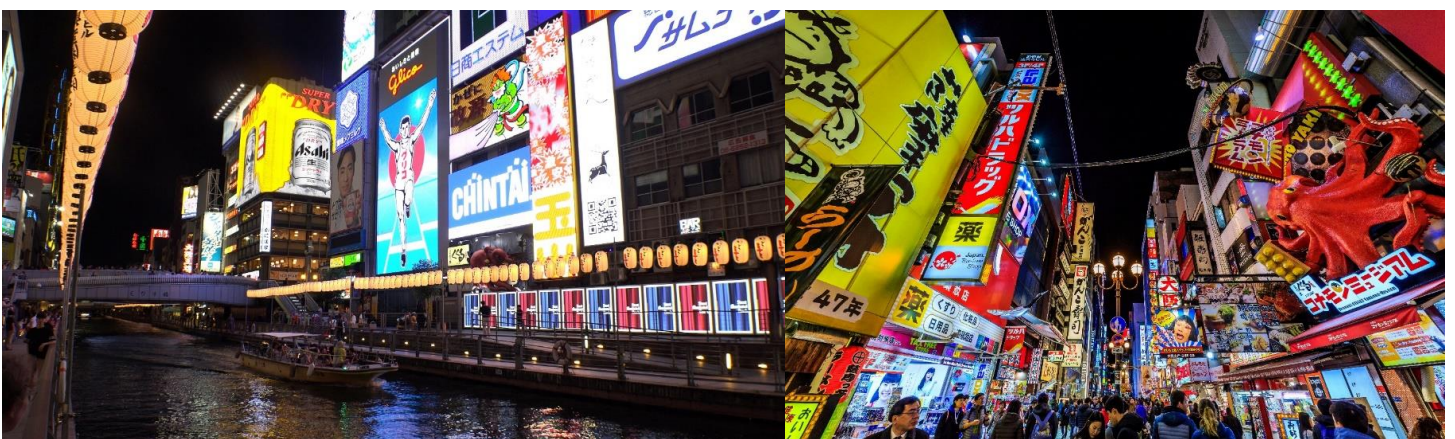
Highlight! หากโชคดีจะได้เจอเหล่าการได้พบเห็นเกอิชาและไมโกะเดินไปตามถนนในชุดกิโมโนสวยงามเป็นประสบการณ์ที่หาชมได้ยาก





เย็น อีสระรับประทานอาหารเย็น ตามอรรถยาศัย เพื่อไม่เป็นการรบกวนเวลาของท่าน
ที่พัก: Hotel Sarasa Namba /Hotel Sarasa Shinsaibashi /Sarasa Hotel Shi-Osaka / L Grande Umeda
/ FP Hotel 3* หรือระดับใกล้เคียงกัน
(ชื่อโรงแรมที่ท่านพัก ทางบริษัทจะทำการแจ้งพร้อมใบนัดหมาย 5-7 วัน ก่อนเดินทาง)

กรณีที่ได้ Sarasa Hotel Shin-Osaka / Hotel il Grande Umeda/ FP Hotel ท่านสามารถอิสระท่องเที่ยวด้วยตัวเอง โดยการนั่งรถไฟไปย่านชินไซบาชิเพียง 10 นาที **กรณีที่ได้พัก Sarasa Hotel Namba / Sarasa Hotel Shinsaibashi** ท่านสามารถอิสระท่องเที่ยวด้วยตัวเอง โดยการเดินและเพลิดเพลินไปกับย่านชินไซบาชิได้ **เช็ควินย่านดัง ย่านชินไซบาชิ(Shinsaibashi)** ย่านช้อปปิ้งขนาดมหึมาระยะทางกว่า 600 เมตร เต็มไปด้วยร้านเครื่องสำอาง ร้านขายเสื้อผ้า ร้านปลอดภาษี (Duty Free) ร้าน 100 เยน ไปจนถึงร้านอาหารและคาเฟ่ที่รวมตัวกันอยู่ที่นี่ และจุดเด่นคือมี **ป้ายไฟกูลิโกะ (Glico LED)** ป้ายไฟที่ไม่เพียงบ่งบอกความนิยมของแบรนด์ขนมชื่อดังอย่างกูลิโกะเท่านั้น แต่ยังเป็นแลนด์มาร์คสำคัญที่สุดแห่งหนึ่งของเมืองโอซาก้าอีกด้วย โดยป้ายไฟกูลิโกะ (Glico LED) นี้ถูกสร้างขึ้นมากครั้งแรกในปี ค.ศ. 1953 ตั้งอยู่บริเวณสะพานอิบิชิบาชิ (Ebisubashi Bridge) สะพานเล็กๆที่เชื่อมต่อระหว่าง **ย่านโดทงโบริ (Dotonbori)** กับย่านชินไซบาชิ ย่านการค้ายอดนิยมของโอซาก้า





วันที่สาม จังหวัดมิเอะ – ศาลเจ้าอิเสะ – ถนนโอฮาโรมาจิ+ตลาดโอคาเกะ – Mitsui outlet Park Jazz Dream Nagashima – จังหวัดกิฟุ 🍴 อาหาร เช้า, เกียง

เช้า 🍴 **รับประทานอาหารเช้า ณ โรงแรม (เมื่อที่2)**
เดินทางสู่ จังหวัดมิเอะ (Mie) (ใช้เวลาเดินทางโดยประมาณ 2.30 ชั่วโมง) มีความหลากหลายทั้งในด้านธรรมชาติ วัฒนธรรม และประวัติศาสตร์ ทำให้เป็นจุดหมายปลายทางที่น่าสนใจสำหรับนักท่องเที่ยว **สถานที่ศักดิ์สิทธิ์แห่งญี่ปุ่น ศาลเจ้าอิเสะ หรือ อิเสะจิงกู (Ise Jingu Shrine)** ถือเป็นศูนย์กลางทางศาสนาชินโตของญี่ปุ่น ตามความเชื่อของคนญี่ปุ่น หากได้มาสักการะที่นี่จะนำมาซึ่งความโชคดีและความสุข



เกียง 🍴 **รับประทานอาหารเช้า (เมื่อที่3)**
อิสระ-ช้อปปิ้ง ถนนโอฮาโรมาจิ (Oharaicho) มีบรรยากาศที่เงียบสงบและเป็นเอกลักษณ์ ถนนสายนี้มีความยาวประมาณ 800 เมตร เรียงรายไปด้วยร้านค้า ร้านอาหาร และที่พักอาศัยในสไตล์ญี่ปุ่นดั้งเดิม และ **ตลาดโอคาเกะ (Okage Yokocho)** เป็นถนนคนเดินที่มีเสน่ห์ มีอาหารของทานเล่นแบบญี่ปุ่นแท้ๆ เช่น อุด้ง กุ้งอิเสะ สดๆ เนื้อเต็งๆ เซมเบ้ย่างใหม่ๆ หรือสายหวานก็มีน้ำแข็งไส โมจิเหนียวนุ่มใส่ถั่วแดง และอื่นๆ อีกมากมาย



ตะลุยช้อปปิ้งที่ Mitsui outlet park jazz dream Nagashima เป็นที่นิยมอย่างมาก มีร้านค้าที่มีกว่า 302 ร้าน ทั้งแบรนด์เสื้อผ้าเด็กจนถึงผู้ใหญ่ รองเท้า และเครื่องประดับมากมาย ซึ่งรวมทั้งแบรนด์ดัง แบรนด์หรูมากมายของต่างประเทศ และแบรนด์แฟชั่นชั้นนำของญี่ปุ่น ที่เป็นที่ยอมรับต่างๆ และตรงกลางห้างยังมีพื้นที่สำหรับนั่งเล่นอีกด้วย

เย็น **อิสระรับประทานอาหารเช้า เย็น ตามอริยาซึย** เพื่อไม่เป็นการรบกวนเวลาของท่าน
เดินทางสู่จังหวัดกิฟุ (Gifu) (ใช้เวลาเดินทางประมาณ 30 นาที) ความสวยงามจนเป็นจุดหมายปลายทางในฝันของใครหลายๆ คน สามารถสัมผัสวัฒนธรรมดั้งเดิมและกลิ่นอายความเป็นญี่ปุ่นแบบไม่รู้ลืม
ที่พัก: Hotel Koyo 3*หรือระดับใกล้เคียงกัน
(ชื่อโรงแรมที่ท่านพัก ทางบริษัทจะทำการแจ้งพร้อมใบนัดหมาย 5-7 วัน ก่อนเดินทาง)

วันที่สี่ เมืองทาคายาม่า – ตลาดเข้ามียากาวะ – ย่านเมืองเก่าทาคายาม่า – ย่านซันมาชิซุจิ – หมู่บ้านมรดกโลกชิราคาว่าโกะ – เมืองฮามามัตสึ 🍴 อาหาร เช้า, เกียง, เย็น

เช้า 🍴 **รับประทานอาหารเช้า ณ โรงแรม (เมื่อที่4)**

LINE @etravelway

Emergency call only : 0853642449

www.etravelway.com

@etravelway.fire

tour.bkk@etravelway.com

VS290125

@etravelway.sky

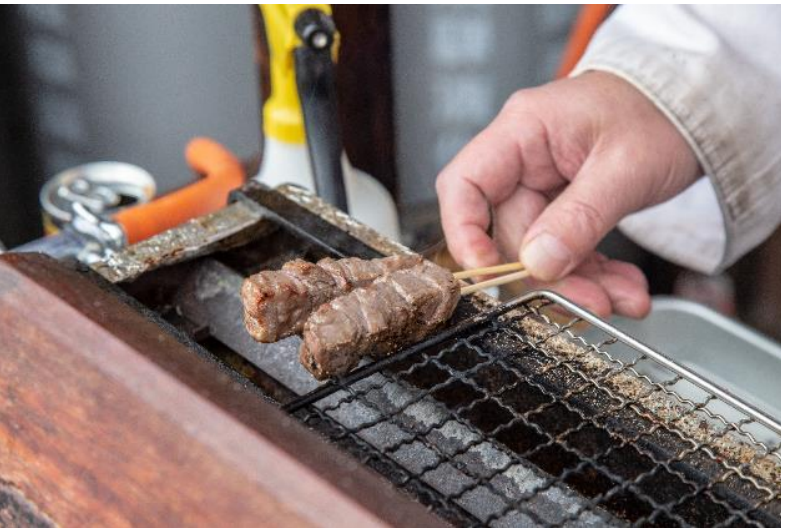
www.youtube.com/etravelway

Page 6 of 13





เดินทางสู่เมืองทาคายามา (Takayama) (ใช้เวลาเดินทางโดยประมาณ 2 ชั่วโมง) ตั้งอยู่ท่ามกลางเขตฮิดะที่เต็มไปด้วยภูเขา มีวิวทิวทัศน์ที่สวยงาม และมีประวัติศาสตร์ รวมไปถึงประเพณีที่ไม่เหมือนใครและเก็บรักษาไว้เป็นอย่างดี สัมผัสบรรยากาศแบบญี่ปุ่นเดินเล่นตลาดเช้ามียากาวะ (Miyagawa Morning Market) ตลาดอาหารที่ตั้งอยู่ใกล้กับแม่น้ำมียากาวะในเขตเมืองเก่าทาคายามา สามารถเดินเล่นรอบๆ ตั้งแต่สะพานคางิฮาชิ ถึงสะพานยาโยอิฮาชิ มีราวๆ 60 ร้านค้า มีทั้งแบบเป็นบ้าน และร้านแผงลอยริมแม่น้ำ มีแผงขายผัก ผลไม้ ผลผลิตอื่นๆ ที่ได้จากฟาร์มในท้องถิ่น ขนมและงานฝีมือจำหน่าย ของที่ระลึก เป็นต้น



จากนั้นเข้คอินเมืองเก่าอายุกว่า 100 ปีที่ ย่านเมืองเก่าทาคายามา (Takayama Old Town) ย่านที่เต็มไปด้วยอาคารบ้านไม้โบราณและได้รับการอนุรักษ์ไว้เป็นอย่างดีจนถึงทุกวันนี้ เดินชม หมู่บ้าน LITTLE KYOTO หรือ ย่านซันมาชิซูจิ (Sanmachi-Suji) เป็นเขตเมืองเก่าที่มีการอนุรักษ์บ้านเรือนในสมัยเอโดะที่มีอายุกว่า 300 ปี ไว้ได้เป็นอย่างดี การสร้างบ้านสไตล์ญี่ปุ่นแท้ ใช้เฉพาะโถงสั้่น้ำตาลหรือสีดำเท่านั้น ในปัจจุบันนี้ถ้าใครจะสร้างบ้านหลังใหม่ก็จะต้องใช้แค่ 2 สั้่นเท่านั้น เพื่อไม่ให้โดดเด่นหรือดูแปลกแยกออกมาจากบ้านหลังอื่น ย่านนี้มีร้านค้าหลากหลาย เช่น ร้านผลิตและจำหน่ายเหล้าสาเก ร้านทำมิโซะ ร้านซูชิ ไอศกรีม ของหวาน ฯลฯ รวมไปถึงสามารถเลือกซื้อของที่ระลึก สินค้าพื้นเมืองเฉพาะถิ่น เช่น ชารุโอะโอะ หรือ ตุ๊กตาการกลิ้งตัวสีแดงไม่มีหน้าตา ซึ่งถือว่าเป็นสัญลักษณ์หนึ่งของเมืองทาคายามา หรือ ถ่ายรูปกับสะพาน Nakabashi Bridge สะพานสีแดงที่ทอดข้ามแม่น้ำมียากาวะซึ่งเป็นสัญลักษณ์ของเมืองทาคายามาอีกด้วย ฮิสระเก็บภาพความประทับใจเลือกซื้อสินค้าตามอัธยาศัย



เที่ยง รับประทานอาหารเที่ยง (มือที่5)



LINE @etravelway
@etravelway.fire
@etravelway.sky

Emergency call only : 0853642449
tour.bkk@etravelway.com
www.youtube.com/etravelway

www.etravelway.com
VS290125
Page 7 of 13





เยี่ยมชมหมู่บ้านมรดกโลกของญี่ปุ่น **หมู่บ้านมรดกโลกชิราคาวาโกะ (Shirakawa-go)** ที่นี้ได้รับการขึ้นทะเบียนเป็นมรดกโลกทางวัฒนธรรม เป็นหมู่บ้านเล็กๆ ที่เต็มไปด้วยบ้านเรือนที่มีอายุเก่าแก่กว่า 200-300 ปี จุดที่ไม่ควรพลาดเมื่อมาชิราคาวาโกะ คือบ้านเก่าแก่ประจำหมู่บ้านอย่าง Wada House หรือ Kanda House ที่ถือว่าเป็นบ้านทรงกัสโซแบบโบราณที่อนุรักษ์เอาไว้จวบจนปัจจุบันอันเป็นสมบัติของชาติ และพิพิธภัณฑ์ที่จัดแสดงวิถีชีวิตการเป็นอยู่ของคนในหมู่บ้าน นอกจากนี้ชิราคาวาโกะจะมีบ้านเก่าแก่ดั้งเดิมของญี่ปุ่นให้เราได้เดินชม ก็ยังมีบ้านหลายๆ หลังที่เปิดเป็นร้านค้า ร้านอาหาร ร้านขายของที่ระลึก อีสาระถ่ายภาพตามอัธยาศัย

Highlight! บ้านทรงกัสโซ หรือ กัสโซซิริ
ค คือบ้านหลังคาสามเหลี่ยมสูง ตัวบ้านไม่มีการต่อตะปู แต่ใช้วิธีการเข้าไม้ เข้าลิ้ม เข้าเดือย ใช้การมัดแทน



เดินทางสู่ เมืองฮามามัตสึ (Hamamatsu) (ใช้เวลาเดินทางโดยประมาณ 4 ชั่วโมง) เป็นเมืองที่มีชื่อเสียงในด้านดนตรี อุตสาหกรรม และธรรมชาติที่สวยงาม

เย็น

🍷 รับประทานอาหารเย็น (มื้อที่6)
ที่พัก: Kanzaji Sago Royal Hotel Onsen 3* หรือระดับใกล้เคียงกัน
(ชื่อโรงแรมที่ท่านพัก ทางบริษัทจะทำการแจ้งพร้อมใบนัดหมาย 5-7 วัน ก่อนเดินทาง)

Highlight! มาทั้งทีห้ามพลาด ออนเซ็น (Onsen) ให้แช่ เพื่อคลายความเหนื่อยล้าจากการเดินทางหรือความเครียดในเรื่องต่างๆ **ไอโห คุ่มยิ่งกว่าคุ่ม !!**





วันที่ห้า สวนดอกไม้ฮามามัตสึ – Duty Free – สวนโออิชิปาร์ค – โตเกียว – ย่านชินจูกุ – นาริตะ **🍴 อาหาร เช้า, เกียง**

เช้า 🍴 รับประทานอาหารเช้า ณ โรงแรม **(เมื่อที่7)**
ตระการตากับสวนดอกไม้ฮามามัตสึ (Hamamatsu Flower Park) (ค่าทัวร์รวมค่าเข้าชม **แต่ไม่รวมค่ากิจกรรม** ต่างๆ ภายในฮามามัตสึ) มีดอกไม้มากมายบานตลอดทั้งปีตั้งแต่ฤดูใบไม้ผลิจนถึงฤดูใบไม้ร่วง เช่น ดอกซากุระ ดอกสึสึจิ ดอกกุหลาบ ดอกฟูจิ ดอกกุหลาบพันปี ดอกไอริส และดอกไฮเดรนเยีย
(*กรณีการปลูกพันธุ์ไม้ และการบานของดอกไม้ ทั้งนี้ขึ้นอยู่กับสภาพอากาศในแต่ละปี)



เกียง 🍴 รับประทานอาหารเกียง **(เมื่อที่8)**
ข้อปึงที่ ดิวตี้ฟรี (Duty free) แหล่งช้อปปิ้งปลอดภาษี ที่รวบรวมสินค้าราคาพิเศษ และมีชื่อเสียงที่เห็นแล้วต้องรู้ว่ามาจากประเทศญี่ปุ่นเช่น โฟมถ่านหินภูเขาไฟ วิตามิน อาหารเสริม ครีมต่างๆ ขนมญี่ปุ่นหลากหลายชนิด รวมไปถึงชาเขียว ผลิตภัณฑ์ขึ้นชื่อของญี่ปุ่น เป็นต้น ให้ทุกท่านสามารถเลือกซื้อเป็นของฝากนำท่านชม **สวนโออิชิ ปาร์ค (Oishi Park)** เป็นจุดชมวิวกุเขาไฟฟูจิที่ตั้งอยู่ริมฝั่งทะเลสาบคาวากุจิโกะฝั่งเหนือ เป็นที่นิยมของนักท่องเที่ยวชาวญี่ปุ่นซึ่งมาพักผ่อนตากอากาศ ชมวิว ดื่มด่ำกับความงามของทิวทัศน์ ในวันที่อากาศแจ่มใส สวนแห่งนี้จะเป็นจุดชมวิวกที่สามารถมองเห็นภูเขาไฟฟูจิได้เกือบทั้งลูกที่สวยงาม อีสระให้ท่านได้บันทึกภาพความงามของภูเขาไฟแห่งนี้ พร้อมทั้งเลือกชมและซื้อสินค้าพื้นเมืองและขนมต่างๆ ตามอัธยาศัย





นำท่านเดินทางสู่ โตเกียว (Tokyo) (ใช้เวลาเดินทางโดยประมาณ 2 ชั่วโมง) เป็นเมืองที่เป็นแหล่งรวมร้านค้า ร้านอาหาร และแหล่งท่องเที่ยวที่สวยงามไว้มากมายตามหาของสุดเก๋ Item ลับที่ แหล่งช้อปปิ้งขนาดใหญ่ใจกลางเมือง **ช้อปปิ้งย่านชินจูกุ (Shinjuku)** เป็นศูนย์รวมแฟชั่น ของเหล่าบรรดาแฟชั่นนิสต้า เป็นแหล่งอพเทกเทรนต์ และเป็นย่านความเจริญอันดับหนึ่งของนครโตเกียวในปัจจุบัน ให้ท่านเลือกชมและซื้อสินค้ามากมาย อาทิเช่น เครื่องใช้ไฟฟ้า, กล้องถ่ายรูป, นาฬิกา, เสื้อผ้า, รองเท้า และเครื่องสำอางแบรนด์ต่างๆ เช่น KOSE, SHISEDO, KANEBO, SK II และอื่นๆ อีกมากมาย หรือร้าน 100 เยน (อยู่ที่ตึก PEPE ชั้น 8) ซึ่งสินค้าทุกอย่างภายในร้านจะราคา 100 เยน เท่ากันหมด หรือเป็นร้านดองกี้ ที่ขายสินค้าราคาถูกสารพัดอย่าง หรือจะเป็นร้านมัตสึโมโต้ที่รวมสินค้า เครื่องใช้เครื่องสำอาง ผลิตภัณฑ์ของใช้ไว้อย่างหลากหลาย ให้ท่านช้อปปิ้งตามอัธยาศัย



Highlight! ปักหมุดพักด POPMART สาขาชินจูกุ เป็น auto shop (ตู้กด) ที่ตึก Alta ตูจะตั้งอยู่หน้าตึกเลย ไปจุ่มกันนนน



เย็น **อิสระรับประทานอาหารเย็น ตามอัธยาศัย** เพื่อไม่เป็นภาระรบกวนเวลาของท่าน
นำท่านเดินทางสู่ นาริตะ (Narita) (ใช้เวลาเดินทางโดยประมาณ 1 ชั่วโมง) ยังมีเสน่ห์อีกมากมายที่ซ่อนอยู่ ทั้งวัดเก่าแก่ ศาลเจ้าชินโต และธรรมชาติที่สวยงาม ทำให้นาริตะเป็นจุดหมายปลายทางที่น่าสนใจสำหรับนักท่องเที่ยวที่พัก: The Hedistar Hotel Narita 3* หรือระดับใกล้เคียงกัน (ชื่อโรงแรมที่ท่านพัก ทางบริษัทจะทำการแจ้งพร้อมใบนัดหมาย 5-7 วัน ก่อนเดินทาง)





วันที่หก ทำอากาศยานนานาชาตินาริตะ - ทำอากาศยานนานาชาติดอนเมือง 📍 อาหาร เช้า

เช้า 📍 รับประทานอาหารเช้า ณ โรงแรม (มื่อที่9) หรือ บริการอาหารเช้าแบบ SET BOX กรณีที่พักอยู่ห่างสนามบิน หรือกรณีห้องอาหารโรงแรมเปิดช้า

เดินทางสู่ ทำอากาศยานนานาชาตินาริตะ ประเทศญี่ปุ่น เพื่อเตรียมตัวเดินทางกลับ กรุงเทพฯ ประเทศไทย

09.15 น. เดินทางสู่ ทำอากาศยานนานาชาติดอนเมือง โดยสายการบิน AIR ASIA X (XJ) เที่ยวบินที่ XJ601
(ค่าทัวร์ไม่รวมค่าอาหารบนเครื่อง บนเครื่องมีจำหน่าย)

14.35 น. เดินทางถึง ทำอากาศยานนานาชาติดอนเมือง ประเทศไทย โดยสวัสดิภาพ

หมายเหตุ: รายการทัวร์สามารถเปลี่ยนแปลงได้ตามความเหมาะสม เนื่องจากสภาวะอากาศ, การเมือง, สายการบิน การจราจรช่วงเทศกาลหรือวันหยุดของญี่ปุ่น เป็นต้น โดยมีต้องแจ้งให้ทราบล่วงหน้า โดยทางผู้จัดจะปรับเปลี่ยนโดยคำนึงถึงผลประโยชน์ของท่านเป็นหลัก เพื่อให้ท่านท่องเที่ยวได้ครบถ้วนตามโปรแกรม

*การบริการของรถบัสนำเที่ยวญี่ปุ่น ตามกฎหมายของประเทศญี่ปุ่นนั้น สามารถให้บริการสูงสุดวันละไม่เกิน 1 ชั่วโมง และไม่สามารถขอเพิ่มเวลาใช้บริการรถบัสนำเที่ยวได้ โดยมีคนขับและคนขับจะเป็นผู้บริหารเวลาตามความเหมาะสม จึงขอสงวนสิทธิ์ในการปรับเปลี่ยนเวลาท่องเที่ยวตามสถานที่ในโปรแกรมการเดินทาง

** ตามกฎหมายของประเทศญี่ปุ่นนั้น สามารถให้บริการสูงสุดวันละไม่เกิน 11 ชั่วโมง กรณีที่คนขับรถไม่ได้พักโรงแรมเดียวกับกรุ๊ปทัวร์ หรือ คนขับรถต้องนำรถส่งกลับบริษัทฯ จะสามารถให้บริการกรุ๊ปทัวร์ในวันนั้นๆ ได้สูงสุด 10 ชั่วโมงเท่านั้น เพื่อเป็นการเผื่อเวลาให้คนขับรถถึงที่หมายปลายทางนั้นๆ แล้วเวลารวมทั้งสิ้นไม่เกินเวลา 11 ชม. ตามที่กฎหมายกำหนดบังคับ

ประกาศสำคัญ: รับเฉพาะผู้มีวัตถุประสงค์เพื่อการท่องเที่ยวเท่านั้น ค่าทัวร์ที่จ่ายให้กับผู้จัด เป็นการชำระแบบจ่ายชำระขาดและผู้จัดได้ชำระให้กับสายการบินและสถานที่ต่างๆ แบบชำระขาดเช่นกันก่อนออกเดินทาง ฉะนั้นหากท่านไม่ได้ร่วมเดินทางหรือใช้บริการตามรายการไม่ด้วยสาเหตุใด หรือได้รับการปฏิเสธการเข้าหรือออกนอกเมืองจากประเทศในรายการ (ประเทศไทยและประเทศญี่ปุ่น) ทางผู้จัดขอสงวนสิทธิ์การคืนเงินส่วนใดๆ รวมทั้งค่าตัวเครื่องบินให้แก่ท่าน

เงื่อนไขการให้บริการ

- ▶ การเดินทางครั้งนี้จะต้องมีจำนวน 20 ท่านขึ้นไป กรณีไม่ถึงจำนวนดังกล่าว
 - จะส่งจอยน์ทัวร์กับบริษัทที่มีโปรแกรมใกล้เคียงกัน
 - หรือเลื่อน หรือยกเลิกการเดินทาง โดยทางบริษัทจะทำการแจ้งให้ท่านทราบล่วงหน้าก่อนการเดินทางประมาณ 10 วัน
 - หรือขอสงวนสิทธิ์ในการปรับราคาค่าบริการเพิ่ม (ในกรณีที่ผู้เดินทางไม่ถึง 15 ท่าน และท่านยังประสงค์เดินทางต่อ) โดยทางบริษัทจะทำการแจ้งให้ท่านทราบก่อนล่วงหน้า
- ▶ ในกรณีที่ลูกค้าต้องออกตัวโดยสารถภายในประเทศ กรุณาติดต่อเจ้าหน้าที่ของบริษัทฯ ก่อนทุกครั้ง มิฉะนั้นทางบริษัทจะไม่รับผิดชอบใดๆ ทั้งสิ้น
- ▶ การจองทัวร์และชำระค่าบริการ
 - กรุณาชำระค่ามัดจำ ท่านละ 20,000 บาท กรุณาส่งสำเนาหน้าพาสปอร์ต พร้อมเอกสารชำระมัดจำค่าทัวร์
 - ค่าทัวร์ส่วนที่เหลือชำระ 25-30 วันก่อนออกเดินทาง **กรณีบริษัทฯ จำเป็นต้องออกตัวก่อนท่านจำเป็นต้องชำระค่าทัวร์ส่วนที่เหลือตามที่บริษัทกำหนดแจ้งเท่านั้น**





****สำคัญ**** สำเนาหน้าพาสปอร์ตผู้เดินทาง (จะต้องมีอายุเหลือมากกว่า 6 เดือนก่อนหมดอายุนับจากวันเดินทางไป-กลับ และจำนวนหน้าหนังสือเดินทางต้องเหลือว่างสำหรับติดวีซ่าไม่ต่ำกว่า 3 หน้า) ****กรุณาตรวจสอบก่อนส่งให้บริษัทมิฉะนั้นทางบริษัทจะไม่รับผิดชอบกรณีพาสปอร์ตหมดอายุ**** กรุณาส่งพร้อมหลักฐานการโอนเงินมัดจำ

เงื่อนไขการยกเลิก

- ยกเลิกก่อนการเดินทางตั้งแต่ 30 วันขึ้นไป คืนเงินค่าทัวร์โดยหักค่าใช้จ่ายที่เกิดขึ้นจริง
 - ยกเลิกก่อนการเดินทาง 15-29 วัน ยึดเงิน 50% จากยอดที่ลูกค้าชำระมา และเก็บค่าใช้จ่ายที่เกิดขึ้นจริง(ถ้ามี)
 - ยกเลิกก่อนการเดินทางน้อยกว่า 15วัน ขอสงวนสิทธิ์ยึดเงินเต็มจำนวน
- *กรณีมีเหตุยกเลิกทัวร์ โดยไม่ใช่ความผิดของบริษัททัวร์ คืนเงินค่าทัวร์โดยหักค่าใช้จ่ายที่เกิดขึ้นจริง(ถ้ามี)
*ค่าใช้จ่ายที่เกิดขึ้นจริง เช่น ค่ามัดจำตัวเครื่องบิน โรงแรม ค่าวีซ่า และค่าใช้จ่ายจำเป็นอื่นๆ

กรณีจองทัวร์วันหยุดเทศกาล วันหยุดนักขัตฤกษ์ วันหยุดยาวต่อเนื่อง หากได้มีการแจ้งยกเลิกทัวร์ ทางบริษัทฯ ขอสงวนสิทธิ์เก็บค่าทัวร์ทั้งหมด โดยไม่มีเงื่อนไขใดๆ ทั้งสิ้น

อัตราค่าบริการนี้ รวม

1. ค่าตัวโดยสารเครื่องบินไป-กลับ ชั้นประหยัดพร้อมค่าภาษีสนามบินทุกแห่งตามรายการทัวร์ข้างต้น *(ตัวกรุ๊ปไม่สามารถ Upgrade ที่นั่ง ได้ และต้องเดินทางไป-กลับพร้อมตัวกรุ๊ปเท่านั้นไม่สามารถเลื่อนวันได้)*
2. ค่าที่พักห้องละ 2-3 ท่าน ตามโรงแรมที่ระบุไว้ในรายการหรือ ระดับใกล้เคียงกัน
 กรณีพัก 3 ท่านถ้าวันที่เข้าพักห้องโรงแรม ไม่มีห้อง TRP (3 ท่าน) อาจจำเป็นต้องแยกพัก 2 ห้อง (มีค่าใช้จ่ายพักเตียงเพิ่ม) กรณีห้อง TWIN BED (เตียงเดี่ยว 2 เตียง) ซึ่งโรงแรมไม่มีหรือเต็ม ทางบริษัทขอปรับเป็นห้อง DOUBLE BED แทนโดยมีต้องแจ้งให้ทราบล่วงหน้า หรือ หากต้องการห้องพักแบบ DOUBLE BED (1 เตียงใหญ่) ซึ่งโรงแรมไม่มีหรือเต็ม ทางบริษัทขอปรับเป็นห้อง TWIN BED แทนโดยมีต้องแจ้งให้ทราบล่วงหน้า กรณีห้องพักในเมืองที่ระบุไว้ในโปรแกรมมีเทศกาลวันหยุด มีงานแฟร์ต่างๆ บริษัทขอจัดที่พักในเมืองใกล้เคียงแทน
3. ค่าอาหาร ค่าเข้าชม และ ค่ายานพาหนะทุกชนิด ตามที่ระบุไว้ในรายการทัวร์ข้างต้น
4. เจ้าหน้าที่บริษัท 4 คอยอำนวยความสะดวกตลอดการเดินทาง
5. ค่าน้ำหนักกระเป๋า **สายการบิน AirAsia X (XJ) สัมภาระ:โหลดใต้ท้องเครื่อง ไม่เกิน 20 กิโลกรัมและ ถือขึ้นเครื่องได้ 7 กิโลกรัม** และค่าประกันวินาศภัยเครื่องบินตามเงื่อนไขของแต่ละสายการบินที่มีการเรียกเก็บ และกรณีสัมภาระเกินท่านต้องเสียค่าปรับตามที่สายการบินเรียกเก็บ ****กรณีท่านมีความประสงค์จะซื้อน้ำหนักเพิ่ม กรุณาแจ้งพร้อมจองทัวร์หรือก่อนเดินทางอย่างช้า 10วัน พร้อมชำระค่าน้ำหนัก**** **ซื้อน้ำหนักเพิ่ม 5 กก. ชำระเพิ่ม 700 บาท /เพิ่ม 10 กก. ชำระเพิ่ม 1,400 บาท/เพิ่ม 20 กก. ชำระเพิ่ม 3,500 บาท**
6. ค่าประกันอุบัติเหตุตามกรมธรรม์วงเงิน 1,000,000 บาท ค่ารักษาพยาบาล ตามเงื่อนไขของบริษัทประกันภัยที่บริษัททำไว้ ทั้งนี้ยอมอยู่ในข้อจำกัดที่มีการตกลงไว้กับบริษัทประกันชีวิต ทุกกรณี ต้องมีใบเสร็จและเอกสารรับรองทางการแพทย์ จากหน่วยงานที่เกี่ยวข้อง ไม่คุ้มครองโรคประจำตัว การสูญเสียทรัพย์สินส่วนตัวของผู้เดินทาง และ ไม่รวมประกันสุขภาพ ท่านสามารถสั่งซื้อประกันสุขภาพเพิ่มได้จากบริษัทประกันทั่วไป
7. ค่าภาษีสนามบิน และค่าภาษีน้ำมันตามรายการทัวร์
8. ค่ารถปรับอากาศนำเที่ยวตามระบุไว้ในรายการ พร้อมคนขับรถ (กฎหมายไม่อนุญาตให้คนขับรถเกิน 11 ชม./วัน)
9. รวมภาษีมูลค่าเพิ่ม 7% และภาษีหัก ณ ที่จ่าย 3% (ค่าบริการเท่านั้น)





อัตราค่าบริการนี้ ไม่รวม

1. ค่าทำหนังสือเดินทางไทย และเอกสารต่างด้าวต่างๆ
2. ค่าใช้จ่ายอื่นๆ ที่นอกเหนือจากรายการระบุ อาทิเช่น ค่าอาหาร เครื่องดื่ม ค่าชกักรีด ค่าโทรศัพท์ เป็นต้น
3. ค่าภาษีทุกรายการคิดจากยอดบริการ, ค่าภาษีเดินทาง (ถ้ามีการเรียกเก็บ)
4. ค่าภาษีน้ำมันที่สายการบินเรียกเก็บเพิ่มภายหลังจากทางบริษัทฯ ได้ออกตั๋วเครื่องบิน ได้ทำการขายโปรแกรมแล้ว
5. ค่าพนักงานยกกระเป๋าที่โรงแรม
6. **ค่าทิปโถกด์ คนขับรถ ขออนุญาตนำเก็บ ณ สนามบินวันแรก ท่านละ 2,000 บาท / ท่าน**

หมายเหตุ

กรุณาอ่านศึกษารายละเอียดทั้งหมดก่อนทำการจอง เพื่อความถูกต้องและความเข้าใจตรงกันระหว่างท่านลูกค้าและบริษัทฯ และเมื่อท่านตกลงชำระเงินมัดจำหรือค่าทัวร์ทั้งหมดกับทางบริษัทฯ แล้ว ทางบริษัทฯ จะถือว่าท่านได้ยอมรับเงื่อนไข ข้อตกลงต่างๆ ทั้งหมด

1. บริษัทฯ ขอสงวนสิทธิ์ที่จะเลื่อนการเดินทางหรือปรับราคาค่าบริการขึ้นในกรณีที่มีผู้ร่วมคณะไม่ถึง 15 ท่าน
2. ขอสงวนสิทธิ์การเก็บค่าน้ำมันและภาษีสนามบินทุกแห่งเพิ่ม หากสายการบินมีการปรับขึ้นก่อนวันเดินทาง
3. บริษัทฯ ขอสงวนสิทธิ์ในการเปลี่ยนเที่ยวบิน โดยมีต้องแจ้งให้ทราบล่วงหน้าอันเนื่องจากสาเหตุต่างๆ
4. บริษัทฯ จะไม่รับผิดชอบใดๆ ทั้งสิ้น หากเกิดกรณีความล่าช้าจากสายการบิน, การยกเลิกบิน, การประท้วง, การนัดหยุดงาน, การก่อการจลาจล, ภัยธรรมชาติ, การนำสิ่งของผิดกฎหมาย ซึ่งอยู่นอกเหนือความรับผิดชอบของบริษัทฯ
5. บริษัทฯ จะไม่รับผิดชอบใดๆ ทั้งสิ้น หากเกิดสิ่งของสูญหาย อันเนื่องเกิดจากความประมาทของท่าน, เกิดจากการโจรกรรม และ อุบัติเหตุจากความประมาทของนักท่องเที่ยวเอง
6. เมื่อท่านตกลงชำระเงินมัดจำหรือค่าทัวร์ทั้งหมดกับทางบริษัทฯ แล้ว ทางบริษัทฯ จะถือว่าท่านได้ยอมรับเงื่อนไข ข้อตกลงต่างๆ ทั้งหมด
7. รายการนี้เป็นเพียงข้อเสนอที่ต้องได้รับการยืนยันจากบริษัทฯ อีกครั้งหนึ่ง หลังจากได้สำรองโรงแรมที่พักในต่างประเทศเรียบร้อยแล้ว โดยโรงแรมจัดในระดับใกล้เคียงกัน ซึ่งอาจจะปรับเปลี่ยนตามที่ระบุในโปรแกรม
8. การจัดการเรื่องห้องพัก เป็นสิทธิ์ของโรงแรมในการจัดห้องให้กับกรุ๊ปที่เข้าพัก โดยมีห้องพักสำหรับผู้สูบบุหรี่ / ปลอดบุหรี่ได้ โดยอาจจะขอเปลี่ยนห้องได้ตามความประสงค์ของผู้ที่พัก ทั้งนี้ขึ้นอยู่กับความพร้อมให้บริการของโรงแรม และไม่สามารถรับประกันได้
9. กรณีผู้เดินทางต้องการความช่วยเหลือเป็นพิเศษ อาทิเช่น **ใช้วีลแชร์ กรุณาแจ้งบริษัทฯ อย่างน้อย 14 วัน ก่อนการเดินทาง** มิฉะนั้น บริษัทฯ ไม่สามารถจัดการได้ล่วงหน้าได้
10. มัคคุเทศก์ พนักงานและตัวแทนของผู้จัด ไม่มีสิทธิ์ในการให้คำสัญญาใดๆ ทั้งสิ้นแทนผู้จัด นอกจากมีเอกสารลงนามโดยผู้มีอำนาจของผู้จัดกำกับเท่านั้น
11. ผู้จัดจะไม่รับผิดชอบและไม่สามารถคืนค่าใช้จ่ายต่างๆ ได้เนื่องจากการเป็นการเหมาจ่ายกับตัวแทนต่างๆ ในกรณีที่ผู้เดินทางไม่ผ่านการพิจารณาในการตรวจคนเข้าเมือง-ออกเมือง ไม่ว่าจะเป็นกองตรวจคนเข้าเมืองหรือกรมแรงงานของทุกประเทศในรายการท่องเที่ยว อันเนื่องมาจากการกระทำที่ส่อไปในทางผิดกฎหมาย การหลบหนี เข้าออกเมือง เอกสารเดินทางไม่ถูกต้อง หรือ การถูกปฏิเสธในกรณีอื่นๆ

