



GKALPS-JJ

ฟรีแอดวันแรงงานและวันฉัตรมงคล

6D4N



# JAPAN ALPS

## FUJI TOKYO HAKUBA



**วันที่** 30 เม.ย - 05 พ.ค 2568



วันที่	โปรแกรมท่องเที่ยว	อาหาร			โรงแรม
1 (30/04/2025)	ทำอากาศยานนานาชาติสุวรรณภูมิ	เช้า	เที่ยง	เย็น	
2 (01/05/2025)	ทำอากาศยานนานาชาติสุวรรณภูมิ ทำอากาศยานนานาชาติชูบุเซ็นแทรร์ - ย่านเมืองเก่าทาคายาม่า หมู่บ้านมรดกโลกชิราคาวาโกะ - เมืองโทยามะ				Toyama Onyado Nono ระดับ 3 ดาว หรือ เทียบเท่า
3 (02/05/2025)	สถานีทาทยาม่า- ชมกำแพงหิมะแห่งเอแปนแอลป์ - เชื้อนครุโรเบะ สถานีโอกิซาว่า				Hotel Route Inn Shinano-Omachi Ekimae ระดับ 3 ดาว หรือ เทียบเท่า
4 (03/05/2025)	HAKUBA MOUNTAIN HARBOR - ไร่วาซาบิโตโอะ ทะเลสาบคาวากูจิโกะ		-		Yakari-no-Mori kawaguch ระดับ 3 ดาว หรือ เทียบเท่า
5 (04/05/2025)	เทศกาลทุ่งดอกไม้ ฟูจิฮิมะซากรุ - Duty free - ย่านชิบูย่า- ย่านชินจูกุ			-	Sunshine City Prince Hotel ระดับ 4 ดาว หรือ เทียบเท่า
6 (05/05/2025)	สนามบินฮานเด้ - ทำอากาศยานนานาชาติสุวรรณภูมิ			-	





เดินทาง โดยสายการบิน การบินไทย THAI AIRWAYS (TG)  
ขึ้นเครื่องบินที่สนามบินสุวรรณภูมิ (BKK)  
จุดหมายปลายทางสนามบินนาโกย่า : Chubu Centrair International Airport (NGO)

ขาไป-ขากลับ โหลดสัมภาระน้ำหนัก 25 กิโลกรัม จำนวน 1 ชั้น ถังขึ้นเครื่อง 7 กิโลกรัม  
( หากต้องการซื้อน้ำหนักเพิ่ม มีค่าใช้จ่ายเพิ่มเติม )

สมาชิกกรุ๊ปละ 30 ท่าน			
พรีเรียควินเดินทาง	ราคาต่อท่าน	ราคาเด็ก (อายุไม่เกิน 11 ปี)	พักเดี่ยว
30 เมษายน – 05 พฤษภาคม 2568 Flight : TG644 BKK - NGO 00.05-08.00 u. Flight : TG683 HND - BKK 10.35-15.05 u.	62,900.-	59,900.-	12,000.-

หมายเหตุ : สำหรับเด็กอายุไม่เกิน 11 เดือน (infant) ท่านละ 20,000บาท (ไม่มีที่นั่งบนเครื่อง)  
ราคาทัวร์ข้างต้นยังไม่รวมค่าทิปบักคฤทศก์และคนขับรถ 2,000 บาท/ท่าน/ทริป ขออนุญาตนำเก็บ ณ สนามบินวันแรก  
\*\*บริษัทของสงวนสิทธิในการสลับสถานที่ท่องเที่ยวที่เกี่ยวข้องในรายการตามความเหมาะสมของสภาพอากาศ ณ วันเดินทาง  
เพื่อประโยชน์สูงสุดของลูกค้าเป็นสำคัญ\*\*

**DAY 1**  
(30/04/2025)

สนามบินสุวรรณภูมิ

คณะพร้อมกันที่สนามบิน เวลา 20:30 น.  
ทำอากาศยานนานาชาติสุวรรณภูมิ  
อาคารผู้โดยสารระหว่างประเทศขาออก ชั้น 4  
เคาน์เตอร์ สายการบิน THAI AIRWAYS (TG)  
จะมีเจ้าหน้าที่ของบริษัทฯ คอยอำนวยความสะดวก  
และไกด์คอยให้คำแนะนำเพื่อเตรียมความพร้อม  
ก่อนการเดินทาง

BKK	NGO	
เที่ยวบิน	เวลาออก	ถึงจุดหมาย
TG644	00.05	08.00

รถกวนทุกท่านเพื่อเวลาในการเดินทางมายังสนามบิน  
เพื่อป้องกันการเกิดปัญหาจราจร หรือมีผู้โดยสารมาเช็คอิน  
เป็นจำนวนมาก ซึ่งอาจทำให้เกิดความล่าช้าในการเช็คอินของท่านได้

**\*\*ข้อห้าม!! ประเทศญี่ปุ่นไม่อนุญาตให้นำอาหารสด จำพวก เนื้อสัตว์ พืช ผัก ผลไม้ เข้าประเทศ  
โดยเด็ดขาด หากฝ่าฝืนมีโทษปรับและจับดำเนินคดี\*\***





## DAY 2

(01/05/2025)

ทำอากาศยานนานาชาติสุวรรณภูมิ  
ทำอากาศยานนานาชาติชูบุเซ็นแทรร์ - ย่านเมืองเก่าทาคายามา  
หมู่บ้านมรดกโลกชิราคาวาโกะ - เมืองโทยามะ



### ย่านเมืองเก่าทาคายามา (Takayama Old town)

เมืองเก่าที่ยังคงอนุรักษ์บ้านเรือนในสมัยเอโดะ  
ที่มีอายุกว่า 300 ปีไว้บนถนนสายเล็กๆ  
ที่ทอดยาว ตลอดสองฟากถนนเป็นบ้านเรือนไม้  
สไตล์ญี่ปุ่นโบราณ เต็มไปด้วยกลิ่นอาย  
ของประวัติศาสตร์อันยาวนาน

🍴 เกี่ยว รับประทานอาหาร Japanese set (มื้อที่ 1)

### หมู่บ้านมรดกโลกชิราคาวาโกะ (Shirakawa-go)

หมู่บ้านเล็กๆกลางหุบเขา ท่ามกลางธรรมชาติ  
และลำธาร ในจังหวัดกิฟุ จุดเด่นคือลักษณะของ  
บ้านไม้จั่วลิ่มทรงญี่ปุ่นสมัยก่อน มีหลังคาทรงพนมมือ  
( กัสโซะสึคุริ ) ทำมุม 60 องศา เพื่อช่วยให้เมื่อถึง  
เวลาฤดูหนาว หิมะที่ปกคลุมหลังคาบ้าน จะร่วงลงสู่พื้น  
ไม่ให้โครงสร้างของบ้านได้รับน้ำหนักมากเกินไป  
ด้วยภูมิปัญญาของชาวบ้านซึ่งอยู่กันมานานกว่า 250 ปี  
ด้วยองค์ประกอบทั้งหมดนี้ หมู่บ้านชิราคาวาโกะ  
จึงได้รับรางวัลจาก UNESCO ในปี 1995



### เมืองโทยามะ (Toyama)

เป็นจังหวัดที่อยู่เลียบชายฝั่งทะเลญี่ปุ่น (Sea of Japan)  
อยู่ในภูมิภาคชูบุ ครอบคลุมพื้นที่ทางทิศเหนือของภูเขาแอลป์  
ทำให้มีแหล่งท่องเที่ยวที่หลากหลาย โทยามะ  
อีกชื่อเรียกหนึ่งคือ “เวนิสแห่งตะวันตก” เพราะเป็นเมือง  
ที่มีแม่น้ำไหลผ่านถึง 7 สาย และอยู่ติด  
กับแนวเทือกเขาเจแปนแอลป์ ทำให้นี่สวยงามกับภาพวาด





**DAY 2**  
(01/05/2025)

ทำอากาศยานนานาชาติสุวรรณภูมิ  
ทำอากาศยานนานาชาติชูบุเซ็นแตร - ย่านเมืองเก่าคากายาม่า  
หมู่บ้านมรดกโลกชิราคาวาโกะ - เมืองโทยามะ

เย็น รับประทานอาหาร ณ กิตตาคาร (มือที่ 2)

ที่พัก Toyama Onyado Nono ระดับ 3 ดาว หรือ เทียบเท่า

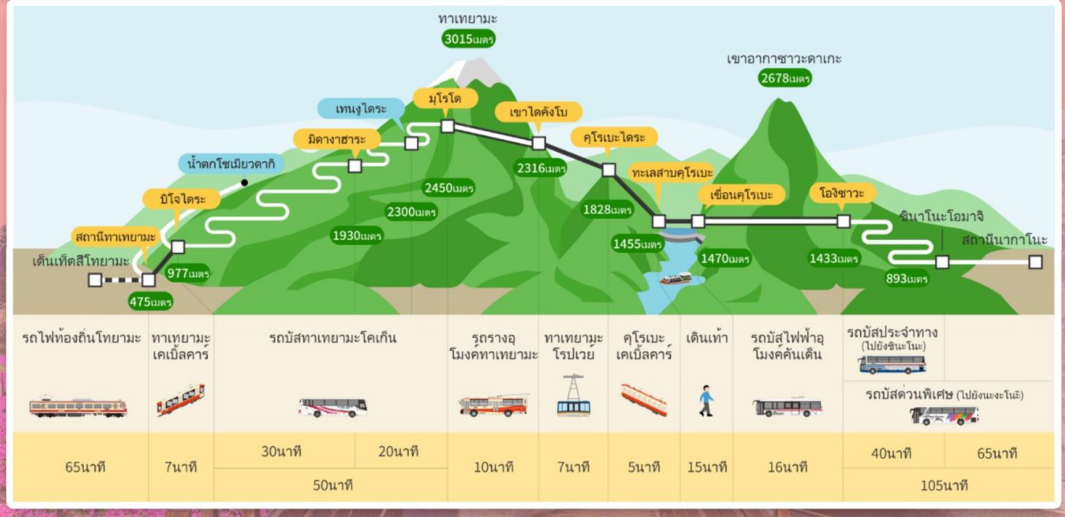


**DAY 3**  
(02/05/2025)

สถานีทาเกยาม่า - ชมกำแพงหิมะแห่งเจแปนแอลป์  
เขื่อนคุโรเบะ - สถานีโอทิวา

เช้า รับประทานอาหารเช้า ณ โรงแรม (มือที่ 3)

**เส้นทางสายอัลไพน์ทาเกยาม่า-คุโรเบะ**  
นำท่านสัมผัสใกล้ชิดกับความมหัศจรรย์ของธรรมชาติ ในเส้นทาง “สายอัลไพน์ทาเกยาม่า-คุโรเบะ” ซึ่งเป็นส่วนหนึ่งของ เจแปนแอลป์ โดยการนำท่านเดินทางสู่ สถานีทาเกยาม่า จากนั้นนำท่านโดยสาร เคเบิลคาร์ ลอดภูเขาสู่ สถานีโงโคดะระ นำท่านเดินทางสู่ สถานีโมโรโดะ โดยรถปรับอากาศ ระหว่างทางให้ท่านได้เพลิดเพลินกับทิวทัศน์ของเทือกเขาแอลป์ญี่ปุ่น จากนั้นนำท่านชม ยอดเขาทาเกยาม่า มีความสูง 3,015 เมตร ซึ่งสูงเป็นอันดับสองรองจากภูเขาไฟฟูจิ และยังเป็นหนึ่งในสามภูเขาศักดิ์สิทธิ์ตามความเชื่อคนญี่ปุ่นตั้งแต่สมัยโบราณ





**DAY 3**  
(02/05/2025)

**สถานีทากายาม่า - ชมกำแพงหิมะแห่งเจแปนแอลป์  
เขื่อนคุโรเบะ - สถานีโอกิซาว่า**

**กำแพงหิมะสูงชัน  
(SNOW WALL)**

มีสูงกว่าสิบเมตร ท่านสามารถสัมผัสกับความหนาว  
ของหิมะที่สวยงามและอากาศอันหนาวเย็น  
นับเป็นอีกทัศนียภาพที่ตื่นตาตื่นใจ เพลิดเพลิน  
กับการบันทึกภาพที่ประทับใจ นำท่านเดินทางผ่านอุโมงค์  
ที่ลอดใต้ภูเขาทากายาม่า ที่มีความ ยาว 3.6 กิโลเมตร  
นับเป็นอุโมงค์ที่อยู่สูงที่สุดในญี่ปุ่น



เกียง รับประทานอาหาร Japanese set (มื้อที่ 4)



จากนั้นนำท่าน โดยสารโดย**กระเช้าไฟฟ้า** ที่ไม่มีเสากลาง  
ตลอดช่วง 1,710 เมตร สู่ **สถานีคุโรเบะโดระ**  
จากนั้นนำท่านนั่งเคเบิลคาร์ลอดภูเขาจาก  
สถานีคุโรเบะโดระไปยัง **สถานีคุโรเบะโทะ**  
ระยะทางประมาณ 800 เมตร

**เขื่อนคุโรเบะ  
(Kurobe Dam)**

ซึ่งเป็นเขื่อนยักษ์กั้นน้ำที่ใหญ่ที่สุดของประเทศญี่ปุ่น  
จะมีสายรุ้งพาดผ่านตลอดปี ที่โอบล้อมด้วยภูเขานับร้อยลูก  
และชมทัศนียภาพของวงล้อมภูเขาหิมะ มีความสูงถึง 186 เมตร  
และมีความกว้างถึง 492 เมตร โดยจะใช้เวลาเดินเท้า  
เพื่อข้ามเขื่อน 800 เมตร และจะสิ้นสุดเส้นทางเจแปนแอลป์  
ที่**สถานีโอจิซาวะ (Ogisawa Station)**





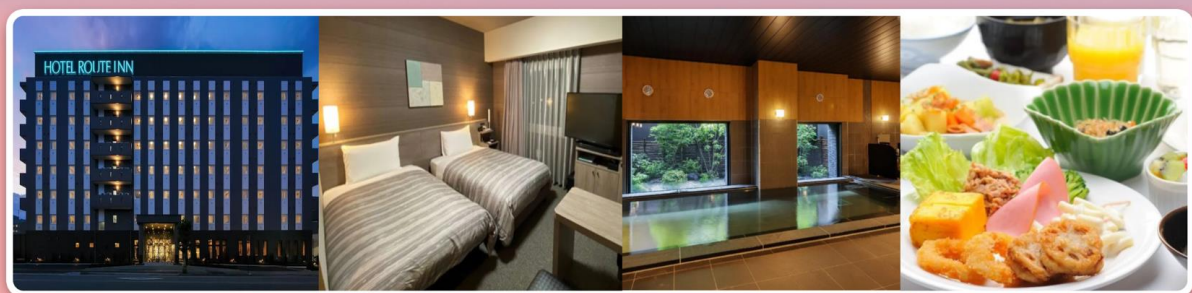
**DAY 3**

(02/05/2025)

สถานีทาเกยาม่า - ชมกำแพงหิมะแห่งเจแปนแอลป์  
เขื่อนคุโรเบะ - สถานีโอทิวา

เย็น รับประทานอาหาร ณ ภัตตาคาร (มือที่ 5)

ที่พัก Hotel Route Inn Shinano-Omachi Ekimae ระดับ 3 ดาว หรือ เทียบเท่า

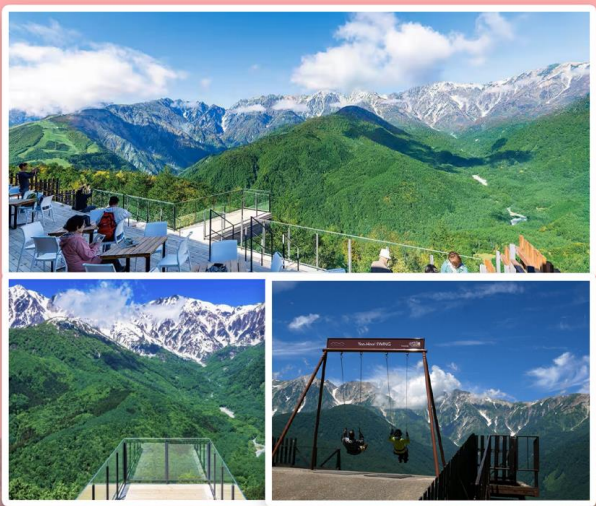


**DAY 4**

(03/05/2025)

HAKUBA MOUNTAIN HARBOR – ไร่ชาฮิโดโอะ  
ทะเลสาบคาวากุจิโกะ

เช้า รับประทานอาหารเช้า ณ โรงแรม (มือที่ 6)



**HAKUBA MOUNTAIN HARBOR**  
(รวมค่ากระเช้า)

หนึ่งในสถานที่ไฮไลท์ที่สุดของการท่องเที่ยวเชิงธรรมชาติ  
ที่จะทำให้ทุกท่านได้นั่งกระเช้าขึ้นไปอยู่บนคาเฟ่  
บนยอดเขาฮาคุบะ ซึ่งมีระยะเบื้องยาว เป็นจุดถ่ายรูปรูปยอดเยี่ยม  
เมื่อได้ยืนอยู่ตรงจุดนี้ ราวกับว่าทุกท่านได้ยืนอยู่บน  
ระยะเบื้องยาวบนท้องฟ้า ที่มีเทือกเขา Japan Alps  
ใกล้อยู่เพียงแค่เอื้อมมือ





**DAY 4**  
(03/05/2025)

**HAKUBA MOUNTAIN HARBOR – ไร่วาซาบิโดโอะ  
ทะเลสาบคาวากูจิโกะ**

**เที่ยง อิ่มอร่อยกลางวันตามอัธยาศัย**

**ไร่วาซาบิโดโอะ  
(Daio Wasabi Farm)**

หรือเรียกได้ว่า “ราชาแห่งวาซาบิ” เป็นไร่วาซาบิที่มี  
ขนาดใหญ่ที่สุดในประเทศญี่ปุ่น ตั้งอยู่แถบชนบท  
เมืองอะซุมิโนะ (Azumino) ที่มีพื้นที่ทั้งหมด  
150,000 ตารางเมตร ภายในไร่มีร้านอาหาร  
ร้านของที่ระลึก และสถานที่ให้นั่งพักผ่อนเพื่อสัมผัส  
ธรรมชาติได้อย่างเต็มอิ่ม

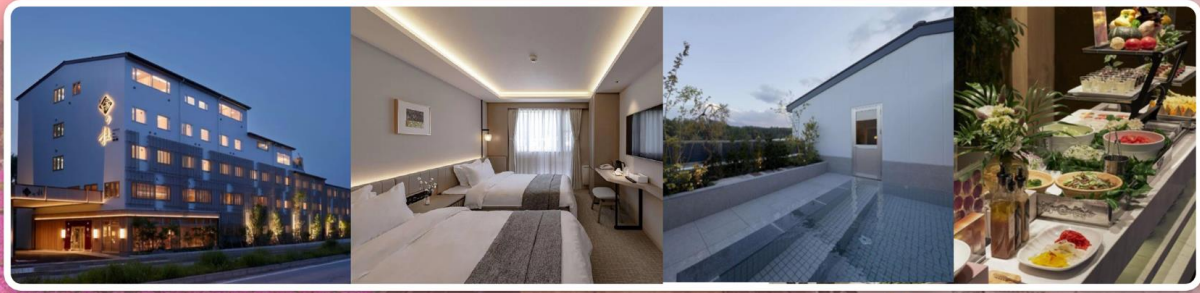


**ทะเลสาบคาวากูจิโกะ  
(Lake Kawaguchi)**

ทะเลสาบที่ใหญ่เป็นอันดับสองในบรรดาทะเลสาบทั้ง 5  
ที่อยู่รอบภูเขาไฟฟูจิ และเป็นสถานที่สวยติดอันดับ  
ในการถ่ายภาพวิวภูเขาไฟฟูจิที่สวยงามที่สุด

**เย็น รับประทานอาหาร ณ โรงแรม พิเศษ!! อิ่มอร่อยกับ บุฟเฟ่ต์จางู (มื้อที่ 7)**

**ที่พัก Yakari-no-Mori Kawaguchi ระดับ 3 ดาว หรือ เทียบเท่า**





**DAY 5**  
(04/05/2025)

**เทศกาลทุ่งดอกไม้ ฟุจิชิบะซากุระ - Duty free**  
**ย่านชิบูย่า - ย่านชินจูกุ**

**เช้า รับประทานอาหารเช้า ณ โรงแรม (มือที่ 8)**



**เทศกาลทุ่งดอกไม้ ฟุจิชิบะซากุระ**  
**(Fuji Shibazakura Festival)**

เทศกาลชมดอกชิบะซากุระ ที่ทะเลสาบคาวากุจิโกะ เป็นเทศกาลหนึ่งที่มีชื่อเสียงมาก ซึ่งทุ่งชิบะซากุระที่ฟูจิแห่งนี้ ถูกขนานนามว่าเป็นหนึ่งในทุ่งดอกไม้ที่สวยงามที่สุดแห่งหนึ่งในญี่ปุ่น ด้วยสีสันสดใสของดอกพั้งค์มอสมากกว่า 500,000 ต้น ในพื้นที่ของงาน ก็จะมีการปลูกสลั้สกินไป ทำให้ดูสดใสมีชีวิตชีวาเหมือนปุพรมดอกไม้ ประกอบกับฉากหลังที่เป็นภูเขาไฟฟูจิ

**ดิวตี้ฟรี**  
**(Duty Free)**

เจ้าหน้าที่ของฝากของที่ระลึกปลอดภาษี ที่ราคาถูกมีสินค้ามากมายให้ท่าน ได้อิสระเลือกซื้อสินค้าภายในร้าน เช่น ขนม เครื่องสำอาง ของที่ระลึก และสินค้าอื่นๆ อีกมากมาย



**เที่ยง รับประทานอาหาร Japanese set (มือที่ 9)**



**ย่านชิบูย่า**  
**(Shibuya)**

ถือเป็นศูนย์กลางของวัยรุ่น โดยเฉพาะอย่างยิ่งในด้านแฟชั่น มีแหล่งช้อปปิ้ง ห้างสรรพสินค้าขนาดใหญ่ ร้านค้า รวมทั้งซ็อบโปงแบบดั้งเดิมอยู่มากมาย นอกจากนั้นแล้วก็ยังมีร้านอาหารและแหล่งบันเทิงอย่างครบครันถือได้ว่าเป็นย่านแห่งสีสัน







**DAY 5**  
(04/05/2025)

**เทศกาลทุ่งดอกไม้ ฟูจิชิบะซากุระ - Duty free**  
**ย่านชิบูย่า - ย่านชินจูกุ**

**ย่านชินจูกุ (Shinjuku)**

เป็นย่านที่เต็มไปด้วยห้างสินค้าขนาดใหญ่ มีสินค้ามากมายทั้งเครื่องใช้ไฟฟ้า กล้องถ่ายรูปดิจิตอล นาฬิกา เครื่องเล่นเกม หรือสินค้าหลากหลายแบรนด์ เช่น กระเป๋า รองเท้า เสื้อผ้า เครื่องสำอางยี่ห้อดัง ของญี่ปุ่นไม่ว่าจะเป็น KOSE, KANEBO, SK II, SHISEDO และอื่นๆ อีกมากมาย



เย็น อีสรอาหารเย็นตามอัธยาศัย

ที่พัก Sunshine City Prince Hotel ระดับ 4 ดาว หรือ เทียบเท่า





**DAY 6**

(05/05/2025)

**สนามบินฮานาเดะ – ท่าอากาศยานนานาชาติสุวรรณภูมิ**

เข้า รับประทานอาหารเช้า ณ โรงแรม (มื้อที่ 10)

เดินทางไปยัง สนามบินฮานาเดะ (Haneda Airport) (HND) ประเทศญี่ปุ่น เพื่อเตรียมตัวเดินทาง  
กลับกรุงเทพฯ ประเทศไทย

10.35 น. ออกเดินทางสู่ ท่าอากาศยานสุวรรณภูมิ กรุงเทพฯ โดยเที่ยวบินที่ TG683  
15.05 น. เดินทางถึง ท่าอากาศยานสุวรรณภูมิ กรุงเทพฯ โดยสวัสดิภาพ

**HND**



10.35 น.

**BKK**



15.05 น.

**\*\*เวลาในการเดินทางอาจเกิดการเปลี่ยนแปลงหรือปรับเปลี่ยนขึ้นอยู่กับสภาพภูมิอากาศ  
และความล่าช้าในการนัดพบของผู้เดินทาง\*\***

**ข้อสำคัญ**

1. อัตรานี้ยังไม่รวมค่าทิปพนักงานขับรถ หัวหน้าทัวร์ และ มีคฤกษณ์ท้องถิ่น ตามธรรมเนียม 2,000 บาท ต่อ ทริป ต่อ ผู้เดินทาง 1 ท่าน ยกเว้นเด็กอายุไม่ถึง 2 ปี ณ วันเดินทางกลับ (INFANT) ทั้งนี้ท่านสามารถให้มากกว่านี้ได้ตามความเหมาะสมและความพึงพอใจของท่าน โดยค่าทิปส่วนนี้ ทางบริษัทของสงวนสิทธิ์ในการเรียกเก็บก่อนเดินทางทุกท่าน ที่สนามบิน ในวันเช็คอิน
2. ทางบริษัทของสงวนสิทธิ์ในการยกเลิกการเดินทางหรือมีการเปลี่ยนแปลงราคา โดยจะแจ้งให้ทราบล่วงหน้า 7 วันก่อนการเดินทาง
3. อัตรานี้เฉพาะนักท่องเที่ยวที่ถือหนังสือเดินทางไทยเท่านั้น กรณีถือหนังสือเดินทางต่างประเทศ ทางบริษัทของสงวนสิทธิ์เรียกเก็บค่าธรรมเนียมเพิ่มจากราคาทัวร์ ท่านละ 100 USD. (เป็นเงินไทย 3,800 บาท)
4. รายการทัวร์สามารถเปลี่ยนแปลงได้ตามความเหมาะสม เนื่องจากเที่ยวบินล่าช้า สภาพอากาศ หิมะตกหนัก พายุไต้ฝุ่น แผ่นดินไหว สึนามิ สภาพการจราจร การระบาดของโรคติดต่อ ภัยพิบัติทางการเมือง หรือช่วงเทศกาลต่างๆ และตามกฎหมายของประเทศญี่ปุ่น รถบัสนำเที่ยวสามารถให้บริการวันละ 10 ชั่วโมง จึงขอสงวนสิทธิ์ในการปรับเปลี่ยนเวลาท่องเที่ยว และโปรแกรมอาจมีการเปลี่ยนแปลงได้ตามความเหมาะสม โดยไม่ต้องแจ้งให้ทราบล่วงหน้า



LINE @etravelway

@etravelway.fire

@etravelway.sky

Emergency call only : 0853642449

tour.bkk@etravelway.com

www.youtube.com/etravelway

www.etravelway.com

VS010225

Page 10 of 13





## สำคัญ!!

- กรณีผู้เดินทางถูกปฏิเสธการเข้า – ออกประเทศจากประเทศต้นทางและปลายทาง ทั้งจากที่ด่านหน้าเคาน์เตอร์ซีเคอีน หรือจากด่านตรวจคนเข้าเมืองก็ตาม ทางบริษัทของสงวนสิทธิ์ไม่รับผิดชอบค่าใช้จ่ายที่จะเกิดขึ้นตามมา และ จะไม่สามารถคืนเงินค่าทัวร์ที่ท่านชำระเรียบร้อยแล้วไม่ว่าส่วนใดส่วนหนึ่ง
- กรณีต้องการตัดกรุ๊ปส่วนตัว กรุ๊ปเหมาที่สถานะผู้เดินทางเป็น เด็กนักเรียน นักศึกษา ครู ธุรกิจขายตรงเครื่องสำอางค์ หมอ พยาบาล ชาวต่างชาติ หรือคนที่ต้องการให้เพิ่มสถานที่ท่องเที่ยว กรุณาติดต่อแจ้งรายละเอียด โดยละเอียด กับเจ้าหน้าที่เพื่อทำการราคาให้ใหม่ทุกครั้ง

## เงื่อนไขกรณีเกิดภัยพิบัติ

กรณีเกิดเหตุการณ์ความไม่สงบทางการเมือง สภาพอากาศ พายุ หิมะตกหนัก ภัยธรรมชาติ วิกฤติ อคติภัย การระบาดของโรคติดต่อในประเทศ หรือนอกประเทศ หรือเมืองที่ท่านเดินทางไป ปัญหาจากสายการบิน การยกเลิกเที่ยวบิน ความล่าช้าของสายการบิน โรงแรม ที่พัก การจราจร เหตุการณ์ทางการเมือง การนัดหยุดงาน การก่อจลาจล หรือไม่ว่าจะด้วยสาเหตุใดๆก็ตาม ซึ่งเป็นเหตุนอกเหนือการควบคุมของทางบริษัทฯ ทางบริษัทฯจะปรับโปรแกรมการเดินทางตามสภาพแวดล้อมที่เกิดขึ้น โดยคำนึงถึงความปลอดภัยของลูกค้าเป็นสิ่งสำคัญ หากในวันเดินทาง สถานที่ท่องเที่ยวใดที่ไม่สามารถเข้าชมได้ไม่ว่าจะด้วยสาเหตุใดก็ตาม ทางบริษัทฯจะหาสถานที่ท่องเที่ยวใหม่ทดแทน และในกรณีจำเป็นต้องเลื่อนการเดินทางกลับออกไป ซึ่งเหตุนี้ไม่ได้เกิดจากบริษัททัวร์ ทางบริษัทฯจะอำนวยความสะดวก จัดหาที่พัก อาหารให้ตามสมควร โดยค่าใช้จ่ายที่เกิดขึ้นผู้เดินทางเป็นผู้รับผิดชอบ สอบถามกับเจ้าหน้าที่เป็นกรณีพิเศษ

- กรณีต้องการเปลี่ยนแปลงพีเรียควันเดินทาง (เลื่อนวันเดินทาง) ทางบริษัทของสงวนสิทธิ์ในการหักค่าใช้จ่ายการดำเนินการต่างๆ ที่เกิดขึ้นจริง สำหรับการดำเนินการจองครั้งแรก ตามจำนวนครั้งที่เปลี่ยนแปลง ไม่ว่าจะกรณีใดๆทั้งสิ้น

## เงื่อนไขการยกเลิกและเปลี่ยนแปลงการเดินทาง

- ยกเลิกก่อนการเดินทางไม่น้อยกว่า30 วัน เก็บค่าใช้จ่ายบางส่วน (เก็บค่าใช้จ่ายที่เกิดขึ้นจริง เช่น ค่ามัดจำบัตรโดยสาร เครื่องบินและมัดจำค่าบริการต่างประเทศ \*ในกรณีที่วันเดินทางตรงกับวันหยุดนักขัตฤกษ์ ต้องยกเลิกก่อน 45 วัน\*
- ยกเลิกก่อนการเดินทางน้อยกว่า30 วัน เก็บค่าใช้จ่าย 50 % (จากราคาค่าทัวร์ที่ท่านซื้อ)
- ยกเลิกก่อนการเดินทางน้อยกว่า 15วัน ขอสงวนสิทธิ์ไม่คืนเงินค่าทัวร์ที่ชำระแล้วทั้งหมด
- กรณีมีเหตุยกเลิกทัวร์ โดยไม่ใช่ความผิดของบริษัททัวร์ เช่น มีนโยบายห้ามการเข้าออกของแต่ละประเทศหรือการยกเลิกเที่ยวบินโดยสายการบินบริษัทจะเก็บเป็นเครดิตหรือเลื่อนการเดินทางในพีเรียคถัดไปให้กับลูกค้า โดยยึดตามนโยบายของสายการบินและบริษัทแลนด์ต่างประเทศไม่สามารถคืนเงินได้ทุกรณี
- กรณีต้องการเปลี่ยนแปลงผู้เดินทาง (เปลี่ยนชื่อ) จะต้องแจ้งให้ทางบริษัททราบล่วงหน้า อย่างน้อย 25 วัน ก่อนออกเดินทาง กรณีแจ้งหลังจากเจ้าหน้าที่ออกเอกสารเรียบร้อยแล้ว ไม่ว่าจะส่วนใดส่วนหนึ่ง ทางบริษัทของสงวนสิทธิ์ในการเรียกเก็บค่าใช้จ่ายที่เกิดขึ้นจริงทั้งหมดทั้งนี้ขึ้นอยู่กับช่วงพีเรียควันเดินทาง และกระบวนการของแต่ละคน เป็นสำคัญด้วย กรุณาสอบถามกับเจ้าหน้าที่เป็นกรณีพิเศษ
- กรณีต้องการเปลี่ยนแปลงพีเรียควันเดินทาง (เลื่อนวันเดินทาง) ทางบริษัทของสงวนสิทธิ์ในการหักค่าใช้จ่ายการดำเนินการต่างๆ ที่เกิดขึ้นจริง สำหรับการดำเนินการจองครั้งแรก ตามจำนวนครั้งที่เปลี่ยนแปลง ไม่ว่าจะกรณีใดๆทั้งสิ้น





## อัตราค่าบริการนี้รวม

1. หัวหน้าทัวร์ดูแลตลอดทริป และเดินทางจากประเทศไทย ไป - กลับประเทศญี่ปุ่นพร้อมลูกค้า
2. ค่ารถรับ-ส่งและนำเที่ยวตามรายการที่ระบุในโปรแกรม (ตามกฎหมายของญี่ปุ่น ตั้งแต่เวลา 08.00-20.00น.)
3. ค่าตัวเข้าชมสถานที่ ตามรายการที่ระบุในโปรแกรม
4. ค่าอาหารตามรายการที่ระบุในโปรแกรม
5. ค่าโรงแรมระดับ 3 ดาว ตามที่ระบุหรือเทียบเท่า (โดยอิงมาตรฐานของญี่ปุ่น Rakuten Travel)
6. พัก 2-3 ท่าน ต่อห้อง กรณีพัก 3 ท่าน เป็นเตียงเสริม 1 ท่าน บริษัทฯ ขอสงวนสิทธิ์ในการปรับเปลี่ยนโรงแรมที่พักไปเป็นเมืองใกล้เคียงแทนโดยอ้างอิงมาตรฐานคุณภาพและความเหมาะสมเดิม โดยคำนึงถึงประโยชน์ของลูกค้าเป็นสำคัญ
7. ค่าประกันอุบัติเหตุการเดินทางตามกรมธรรม์ ค่ารักษาพยาบาลวงเงินท่านละ 500,000 บาท หรือกรณีเสียชีวิตวงเงินท่านละ 1,000,000 บาท (เงื่อนไขตามกรมธรรม์)

## อัตราค่าบริการนี้ไม่รวม

1. กรณีต้องการอัพเกรด UPGRADE ใช้วีลแชร์ (WHEEL CHAIR) หรือเปลี่ยนแปลงบัตรโดยสารทางบริษัทของสงวนสิทธิ์การเรียกเก็บค่าใช้จ่ายตามจริงที่เกิดขึ้นกับผู้เดินทาง
2. ค่ามินิบาร์ในห้องพัก(ถ้ามี) และค่าใช้จ่ายส่วนตัว นอกเหนือจากที่ระบุในรายการ
3. ค่าพนักงานยกกระเป๋าในโรงแรม
4. ค่าอาหารบางมื้อเดินทางที่ระบุในโปรแกรม
5. ค่าวีซ่าสำหรับพาสปอร์ตต่างชาติ (ถ้ามี) โดยผู้เดินทางต้องทำการยื่นเองเท่านั้น
6. ค่าใช้จ่ายด้านเอกสารส่วนตัว เช่น ค่าทำหนังสือเดินทาง วัคซีนพาสปอร์ต เป็นต้น
7. ค่าเดินทางหากแยกจากคณะ หรือมาช้ากว่าเวลานัดหมาย ท่านต้องออกค่าเดินทางด้วยตนเอง
8. ค่าธรรมเนียมในกรณีที่มีน้ำหนักเกินกว่าที่สายการบินนั้นๆ กำหนดหรือสัมภาระใหญ่เกินขนาดมาตรฐาน
9. ค่าธรรมเนียมการจองที่นั่งบนเครื่องบินตามความต้องการเป็นกรณีพิเศษหากสามารถทำได้ ทั้งนี้ขึ้นอยู่กับสายการบินและรุ่นของเครื่องบิน แต่ละไฟลท์ที่ใช้บิน ซึ่งอาจเปลี่ยนแปลงได้อยู่ที่สายการบินเป็นผู้กำหนด
  - ค่าภาษีน้ำมัน ที่สายการบินเรียกเก็บเพิ่มเติม
  - VAT7% และภาษีหัก ณ ที่จ่าย 3%
10. อัตรานี้ยังไม่รวมค่าทิปพนักงานขับรถ หัวหน้าทัวร์ และ มัคคุเทศก์ท้องถิ่น ตามธรรมเนียม 2,000 บาท ต่อ ทริป ต่อ ผู้เดินทาง 1 ท่าน (นับรวมผู้เดินทางอายุตั้งแต่ 2 ปจนถึงวันเดินทางกลับ) ยกเว้นเด็กอายุไม่ถึง 2 ปี (INFANT) เรียกเก็บ ณ วันเดินทางที่สนามบิน ทั้งนี้ท่านสามารถให้มากกว่านี้ได้ตามความเหมาะสมและความพึงพอใจของท่าน โดยค่าทิปส่วนนี้ ทางบริษัทของสงวนสิทธิ์ในการเรียกเก็บก่อนเดินทางทุกท่าน ที่สนามบิน ในวันเช็คอิน

## เงื่อนไขการจอง

- มัดจำท่านละ 25,000 บาท ภายหลังจากท่านได้ทำการจอง 2 วัน กรณีลูกค้าทำการจองน้อยกว่า 35 วัน ทางบริษัทของสงวนสิทธิ์ในการเก็บ ค่าทัวร์เต็มจำนวนทันทีในวันจองท่านั้น
- ยอดที่เหลือชำระก่อนเดินทาง 35 วัน (นับรวมวันเสาร์ และ วันอาทิตย์) หากชำระค่าทัวร์ไม่ครบตามจำนวนถือว่าท่านยกเลิกการเดินทางโดย อัตโนมัตโดยไม่มีเงื่อนไข
- หากชำระเรียบร้อยเป็นที่เรียบร้อย กรุณาส่งหลักฐานการชำระผ่านทาง E-MAIL เท่านั้น

เมื่อท่านชำระเงินค่าทัวร์ไม่ว่าทั้งหมด หรือมัดจำ  
ทางบริษัทถือว่าท่านได้ยอมรับเงื่อนไขและข้อตกลงต่างๆที่ระบุไว้ทั้งหมดแล้ว





## หมายเหตุ

- กรณีที่ต้องออกบัตรโดยสารภายใน (ตัวภายในประเทศ เช่น ตัวเครื่องบิน , ตัวรถทัวร์ , ตัวรถไฟ) กรุณาติดต่อสอบถามเพื่อยืนยันกับเจ้าหน้าที่ก่อนทุกครั้ง และควรจองบัตรโดยสารภายในที่สามารถเลื่อนวันและเวลาเดินทางได้ เพราะมีบางกรณีที่สายการบินอาจมีการปรับเปลี่ยนไฟล์ทบิน หรือ เวลาบิน โดยไม่แจ้งให้ทราบล่วงหน้า ทั้งนี้ขึ้นอยู่กับฤดูกาล สภาพภูมิอากาศ และ ตารางบินของท่าอากาศยานเป็นสำคัญเท่านั้น สิ่งสำคัญ ท่านจำเป็นต้องมาถึงสนามบินเพื่อเช็คอินก่อนเครื่องบิน อย่างน้อย 3 ชั่วโมง โดยในส่วนนี้หากเกิดความเสียหายใดๆบริษัทของสงวนสิทธิ์ในการไม่รับผิดชอบค่าใช้จ่ายที่เกิดขึ้นใดๆทั้งสิ้น
- กรณีที่ออกบัตรโดยสาร (ตัว) เรียบร้อยแล้ว มีรายละเอียดส่วนใดผิด ทางบริษัทของสงวนสิทธิ์ในการรับผิดชอบไม่ว่าส่วนใดส่วนหนึ่ง หากท่านไม่ดำเนินการส่งสำเนาหน้าแรกของหนังสือเดินทางให้ทางบริษัทเพื่อใช้ในการออกบัตรโดยสาร
- หลังจากท่านชำระค่าทัวร์ครบตามจำนวนเรียบร้อยแล้ว ทางบริษัทจะนำส่งใบนัดหมายและเตรียมตัวการเดินทางให้ท่านอย่างน้อย 3 หรือ 5 วัน ก่อนออกเดินทาง
- อัตราทัวร์นี้ เป็นอัตราสำหรับบัตรโดยสารเครื่องบินแบบหมู่คณะ (ตัวกรุ๊ป) ท่านจะไม่สามารถเลื่อนไฟล์ท วัน ไป หรือ กลับส่วนใดได้ จำเป็นจะต้องไป และ กลับ ตามกำหนดการเท่านั้น หากต้องการเปลี่ยนแปลงกรุณาติดต่อเจ้าหน้าที่เป็นกรณีพิเศษ
- ทางบริษัทไม่มีนโยบายจัดคูปองให้กับลูกค้าที่ไม่รู้จักกันมาก่อน เช่น กรณีที่ท่านเดินทาง 1 ท่าน จำเป็นต้องชำระค่าห้องพักเดี่ยวตามที่ระบุ
- หนังสือเดินทาง หรือ พาสปอร์ต ต้องมีอายุใช้งานได้คงเหลือไม่น้อยกว่า 6 เดือน ณ วันกลับ
- กรณีที่ท่านเป็นอิสลาม ไม่ทานเนื้อสัตว์ หรือ แพ้อาหารบางประเภท กรุณาแจ้งเจ้าหน้าที่ที่เป็นกรณีพิเศษ
- ขอสงวนสิทธิ์การเก็บค่าน้ำมันและภาษีสนามบินทุกแห่งเพิ่ม หากสายการบินมีการปรับขึ้นก่อนวันเดินทาง
- บริษัทฯ จะไม่รับผิดชอบค่าเสียหายในเหตุการณ์ที่เกิดจากยานพาหนะ การยกเลิกเที่ยวบิน การล่าช้าของสายการบิน กิจธรรมชาติ การเมือง จราจร ประท้วง ค่าส่งของเจ้าหน้าที่รัฐ และอื่นๆ ที่อยู่นอกเหนือการควบคุมของทางบริษัท
- เมื่อท่านออกเดินทางไปกับคณะแล้ว ท่านงดใช้บริการใดบริการหนึ่ง หรือไม่เดินทางพร้อมคณะ ถือว่าท่านสละสิทธิ์ ไม่สามารถเรียกร้องค่าบริการคืนได้ ไม่ว่าจะกรณีใดๆ ทั้งสิ้น
- บัตรคูปอง พนักงาน และตัวแทนบริษัทฯ ไม่มีอำนาจในการตัดสินใจหรือให้คำสัญญาใดๆ ทั้งสิ้นแทน บริษัทฯนอกจากมีเอกสารลงนามโดยผู้มีอำนาจของบริษัทฯกำกับเท่านั้นกรณีต้องการเปลี่ยนแปลงพีเรียลวันเดินทาง (เลื่อนวันเดินทาง) ทางบริษัทของสงวนสิทธิ์ในการหักค่าใช้จ่ายการดำเนินการต่างๆ ที่เกิดขึ้นจริงสำหรับการดำเนินการจองครั้งแรก ตามจำนวนครั้งที่เปลี่ยนแปลง ไม่ว่าจะกรณีใดๆทั้งสิ้น
- บริษัทของสงวนสิทธิ์ ในการไม่รับผิดชอบใดๆทั้งสิ้น หากเกิดสิ่งของสูญหายระหว่างการเดินทาง และ ขอสงวนสิทธิ์ในการเรียกเก็บค่าใช้จ่ายตามจริง กรณีท่านลืมสิ่งของไว้ที่โรงแรมและจำเป็นต้องส่งมายังจุดหมายปลายทางตามที่ท่านต้องการ
- ขอสงวนสิทธิ์การเก็บค่าน้ำมันและภาษีสนามบินทุกแห่งเพิ่ม หากสายการบินมีการปรับขึ้นก่อนวันเดินทาง
- เนื่องจากการเดินทางท่องเที่ยวในครั้งนี้ เป็นการชำระแบบเหมาจ่ายขาดกับบริษัทตัวแทนในต่างประเทศ ทางบริษัทจึงขอสงวนสิทธิ์ ไม่สามารถขอรับเงินคืนได้ในบริการบางส่วน หรือ ส่วนใดส่วนหนึ่งที่ท่านไม่ต้องการได้รับบริการหากระหว่างเดินทาง สถานที่ท่องเที่ยวใดที่ไม่สามารถเข้าชมได้ ไม่ว่าด้วยสาเหตุใดก็ตาม ทางบริษัทของสงวนสิทธิ์ในการไม่สามารถคืนค่าใช้จ่ายไม่ว่าส่วนใดส่วนหนึ่งให้ท่าน เนื่องจากทางบริษัทได้ทำการจองและถูกเก็บค่าใช้จ่ายแบบเหมาจ่ายไปล่วงหน้าทั้งหมดแล้ว
- หากมีสถานที่ ร้านค้าที่ไม่สามารถเปิดให้บริการได้ภายหลัง โปรแกรมอาจมีการเปลี่ยนแปลงได้ตามความเหมาะสม โดยไม่แจ้งให้ทราบล่วงหน้า โดยส่วนนี้ทางบริษัทจะคำนึงถึงประโยชน์ของลูกค้าเป็นสำคัญ หากกรณีที่ท่านจำเป็นต้องมีค่าใช้จ่ายเพิ่ม ทางบริษัทจะแจ้งให้ทราบล่วงหน้า

เมื่อท่านชำระเงินค่าทัวร์ให้กับทางบริษัทฯ แล้ว ทางบริษัทฯ จะถือว่าท่านได้ยอมรับเงื่อนไขข้อตกลงทั้งหมดนี้ ขอขอบพระคุณทุกท่าน ที่มอบความไว้วางใจ ให้เราบริการ

