



by VR Agency Travel & Trade Co. Ltd.
ใบอนุญาต/Travel License: 11/11450

21st ANNIVERSARY
eTravelWay.com

LINE @etravelway
Facebook @etravelway
Instagram etravelway
WhatsApp 021166395

A14514

FUKUOKA

ฟุกุโอกะ แปปุ ยูฟูอิน คุณาโมโตะ คิตะคิอู ชมวิสทีเรีย

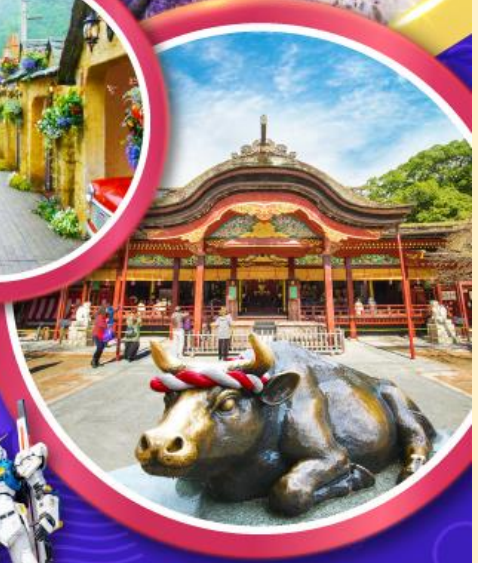


พักออนเซ็น 1 คืน

ใช้รถทุกวัน

ZGFUK-2506VZ

5 วัน | 3 คืน | VZ
เวเจ็ต AI.com



ชมเทศกาลดอกวิสทีเรีย Nakayama O-fuji Festival
เช็คอินหมู่บ้านยูฟูอิน ชมบ่อน้ำพุร้อน ถ่ายรูปคู่กันดื่มด่ำใหม่ล่าสุด

เดินทาง : เมษายน 2568

ราคาเริ่ม **27,990**



★ พิเศษ!! ★ สักการะพระบ่อน้ำพุร้อน "วัดนินโซอิน"
บุฟเฟต์บิงย่าง "ยากินิกุ" สไตส์ญี่ปุ่น
 ใช้รถทุกวัน

★ แคมป์ฟรี!! ★
ประกันอุบัติเหตุ

15 คน ออกเดินทาง

บริการอาหาร 5 มื้อ + นมเครื่องชากรีน

พักโรงแรม 3 ดาว

น้ำหนักกระเป๋า 20 กก.

เกี่ยวกับเรา... ไม่มีวันสิ้นสุด
LET'S GO GROUP



LINE @etravelway
@etravelway.fire
@etravelway.sky

Emergency call only : 0853642449
tour.bkk@etravelway.com
www.youtube.com/etravelway

www.etravelway.com
VS210125
Page 1 of 15





เกี่ยวกับเรา...ไม่มีวันสิ้นสุด
ZGFUK-2506VZ
5 | **3** | **VZ**
วัน | คืน | บิน
Vietjet Air.com

FUKUOKA

ฟุกุโอกะ เบปปุ ยูฟูอิน คумаโมโตะ คิตะคิวชู ชมวิสทีเรีย



โปรแกรมเดินทาง 5 วัน 3 คืน VIETJET AIR
เมษายน 2568

น้ำหนักกระเป๋า 20 Kg
อาหาร 5 มื้อ

ราคาเริ่ม **27,990** บาท

BKK	✈	FUK	FUK	✈	BKK
ไฟล์ท์บิน	เวลาออก	เวลาถึง	ไฟล์ท์บิน	เวลาออก	เวลาถึง
VZ810	00:30	07:55	VZ811	08:55	13:00

วันที่	โปรแกรมทัวร์	อาหาร			โรงแรม
		เช้า	เที่ยง	เย็น	
1	สนามบินสุวรรณภูมิ				
2	สนามบินฟุกุโอกะ - เทศกาลชมดอกวิสทีเรีย Nakayama O-fuji Festival - คумаโมโตะ- ปราสาทคумаโมโตะ - เมืองเบปปุ		✓	×	BEPPU/OITA/HITA AREA หรือเทียบเท่า ★★★
3	บ่อทะเลเดือด ยูมิจิโกกุ - หมู่บ้านยูฟูอิน - ทะเลสาบคินริน - วัดนันโซอิน - คิวตี้ฟรี - กันดั้มพาร์ค	✓	✓	×	FUKUOKA/KITAKYUSHU AREA หรือเทียบเท่า ★★★
4	ปราสาทโคคุระ - เดอะ เอาร์ทเล็ท คิตะคิวชู - ศาลเจ้ามียาจิดาเกะ - ย่านเทนจิน	✓	✓	×	FUKUOKA AREA หรือเทียบเท่า ★★★
5	สนามบินฟุกุโอกะ - สนามบินสุวรรณภูมิ - ประเทศไทย	✈			

** รายการทัวร์ข้างต้นอาจมีการเปลี่ยนแปลงตามความเหมาะสม **





อัตราค่าบริการ

เดินทาง	ราคาทัวร์/ท่าน พักห้องละ 2-3 ท่าน	ราคาทัวร์เด็ก/ท่าน (อายุไม่เกิน 12 ปี)	ราคา ห้องพักเดี่ยว
04 - 08 เมษายน 2568	27,990	27,990	8,000
09 - 13 เมษายน 2568	29,990	29,990	8,000
11 - 15 เมษายน 2568	39,990	39,990	10,000
12 - 16 เมษายน 2568	39,990	39,990	10,000
13 - 17 เมษายน 2568	35,990	35,990	10,000
22 - 26 เมษายน 2568	27,990	27,990	8,000
23 - 27 เมษายน 2568	27,990	27,990	8,000
29 เม.ย. - 03 พ.ค. 2568	29,990	29,990	8,000
30 เม.ย. - 04 พ.ค. 2568	29,990	29,990	8,000

อัตราค่าบริการสำหรับ เด็กอายุไม่เกิน 2 ปี ณ วันเดินทางกลับ (Infant) ท่านละ 7,500 บาท

อัตรานี้ ยังไม่รวมค่าทิปคนขับรถ มัคคุเทศก์ท้องถิ่น และ หัวหน้าทัวร์ 1,500 บาท/ท่าน



สำคัญโปรดอ่าน

- กรุณาทำการจองล่วงหน้าก่อนเดินทางอย่างน้อย 30 วัน พร้อมชำระเงินมัดจำ **ท่านละ 10,000 บาท/ท่าน** และชำระส่วนที่เหลือ 21 วัน ก่อนการเดินทาง กรณีวันเดินทางน้อยกว่า 21 วัน ต้องชำระค่าทัวร์เต็มจำนวน 100% เท่านั้น
- อัตราค่าบริการนี้ จำเป็นต้องมีผู้เดินทาง จำนวน 15 ท่าน ขึ้นไป ในแต่ละคณะ กรณีที่มีผู้เดินทางไม่ถึงตามจำนวนที่กำหนด ทางบริษัทฯ ขอสงวนสิทธิ์ในการเลื่อนการเดินทาง หรือเปลี่ยนแปลงอัตราค่าบริการ (ปรับราคาเพิ่มขึ้น เพื่อให้คณะได้ออกเดินทาง ตามความต้องการ)
- ท่านที่ต้องออกบัตรโดยสารภายในประเทศ (ตัวเครื่องบิน, รถทัวร์, รถไฟ) กรุณาสอบถามที่เจ้าหน้าที่ทุกครั้งก่อนทำการออกบัตรโดยสาร เนื่องจากสายการบินอาจมีการปรับเปลี่ยนไฟล์ท หรือ เวลาบิน โดยไม่แจ้งให้ทราบล่วงหน้า และการแนะนำจากเจ้าหน้าที่เป็นเพียงการแนะนำเท่านั้น
- ในกรณีที่ภาครัฐทั้งไทย และประเทศปลายทางมีข้อกำหนดในการกักตัว หรือ การตรวจหาเชื้อโควิด-19 ทุกประเภท ผู้เดินทางต้องรับผิดชอบค่าใช้จ่ายส่วนนี้ด้วยตัวเอง ถ้ามี (ไม่รวมอยู่ในรายการทัวร์)





Day1 : สหามบินสุวรรณภูมิ

21.30 นัดหมายพร้อมกันที่ **สหามบินสุวรรณภูมิ** ประเทศไทย โปรดสังเกตุป้าย เลทส์โลกรูป พบเจ้าหน้าที่คอยให้การต้อนรับพร้อมอำนวยความสะดวก เช็คอินให้แก่นักท่าน



**Day2 : สหามบินฟุกุโอกะ - เทศกาลชมดอกวิสทีเรีย Nakayama O-fuji Festival - คумаโมโตะ
ปราสาทคумаโมโตะ - เมืองเบปปุ**

00.30 ออกเดินทางสู่ **สหามบินฟุกุโอกะ** ประเทศญี่ปุ่น โดยสายการบิน **VIETJET AIR** เที่ยวบินที่ **VZ810**

07.55 เดินทางถึง **สหามบินฟุกุโอกะ** ประเทศญี่ปุ่น ผ่านการตรวจคนเข้าเมืองรับสัมภาระผ่านจุดคัดกรองตามระเบียบของสหามบิน

หลังจากนั้นนำท่านเดินทางสู่เมือง **“คумаโมโตะ”** เป็นจังหวัดที่ตั้งอยู่ ณ ตอนกลางของภูมิภาคคิวชู อีกทั้งยังเป็นจุดหมายปลายทางอันเป็นที่รักยิ่งของผู้หลงใหลในความงามของธรรมชาติ รวมถึงผู้ที่ต้องการหลีกเลี่ยงจากความเร่งรีบอันแสนวุ่นวายของเมืองใหญ่ แต่นอกจากแหล่งท่องเที่ยวตามธรรมชาติที่สวยงามตระการตาอย่างภูเขาอาโสะแล้ว จังหวัดคумаโมโตะก็ยังมีแหล่งท่องเที่ยวทางประวัติศาสตร์ที่ทรงคุณค่าอย่างปราสาทคумаโมโตะอีกด้วย

ระหว่างทางแวะชมงาน **เทศกาลชมดอกวิสทีเรีย Nakayama O-fuji Festival** โดยบริเวณจัดงานจะอยู่ที่ศาลเจ้าคามาโนะในนาคายามะ และสวน Shimizuyama Botan'en โดยปกติทุกปีจะเริ่มบานช่วงต้นเดือนเมษายน – ต้นเดือนพฤษภาคม ทั้งนี้ขึ้นอยู่กับสภาพอากาศในปีนั้นๆ

หมายเหตุ : กรณีที่ไม่สามารถเข้าสวน เนื่องจากสถานการณ์อากาศที่เปลี่ยนแปลงของโลก ขอสงวนสิทธิ์นำท่านเดินทางสู่ นำท่านเดินทางไปยัง วัดโทโชจิ หรือมีอีกชื่อหนึ่งว่า “นานกาคุซัน (Nangakuzan)” นับเป็นวัดที่ตั้งอยู่ในตัวเมืองฟุกุโอกะที่โดดเด่นมากอีกวัดหนึ่งซึ่งชวนะคะ ทั้งการที่เป็นวัดหลักของศาสนาพุทธนิกายชินгон (Shingon) ของภูมิภาคคิวชูและยังเป็นวัดที่เก่าแก่มากๆแห่งหนึ่งของญี่ปุ่นอีกด้วย





เที่ยง บริการอาหารกลางวัน ณ ภัตตาคาร **เมนูพิเศษ!! บริการท่านด้วย บุฟเฟ่ต์ปิ้งย่างยากินิคุ**

จากนั้นนำท่านถ่ายรูปด้านนอก **ปราสาทคุมาโมโตะ** เป็นปราสาทที่มีขนาดใหญ่และงดงามมาก เรียกได้ว่าเป็นเหมือนสัญลักษณ์ของจังหวัดคุมาโมโตะเลยทีเดียว ยิ่งไปกว่านั้นที่นี่ยังมีความเกี่ยวข้องกับคนดังในประวัติศาสตร์ญี่ปุ่นด้วยนั่นก็คือ “คิโยมาสะ คาโตะ” ไต่เมียวผู้ปกครองคุมาโมโตะและนักรบผู้มีชื่อเสียง ส่วนคนดังอีกท่านหนึ่งก็คือ “มุซาชิ มิยาโมโตะ” นักดาบผู้แสนเก่งกาจจนกลายเป็นตำนาน ทันทีที่ปราสาทแห่งนี้สร้างขึ้นในปี 1607 ที่นี้ก็กลายเป็นฉากหลังให้กับเหตุการณ์สำคัญทางประวัติศาสตร์ของจังหวัดคุมาโมโตะนับครั้งไม่ถ้วนเลยทีเดียว ส่วนสถาปัตยกรรมที่น่าทึ่งของปราสาทหลังนี้ก็คือฐานกำแพงหินที่แข็งแกร่งและสวยงามซึ่งโครงสร้างดังกล่าวมีไว้เพื่อป้องกันการโจมตีจากศัตรูที่เป็นซามูไร หรือนินจา กลุ่มอื่น ๆ นั้นเอง ในช่วงไปไม่เปลี่ยนสีปราสาทแห่งนี้ได้รับฉายา ปราสาทแปะก๊วย เนื่องจากรอบๆปราสาทเต็มไปด้วยต้นแปะก๊วย **ไม่รวมค่าเข้าชม ประมาณท่านละ 500 เยน ราคาอาจมีการเปลี่ยนแปลง**

นำท่านเดินทางสู่ **“เมืองเบปปุ”** ตั้งอยู่บนชายฝั่งทะเลตะวันออกของเกาะคิวชูเป็นเมืองแห่งบ่อน้ำแร่ที่เป็นบ่อโคลน จัดเป็นเมืองที่มีรีสอร์ทหน้าแร่มากที่สุดนักท่องเที่ยวสามารถลองแช่น้ำแร่หลายหลากชนิดได้

ค่า อิสระอาหารค่ำตามอัธยาศัย เพื่อไม่เป็นการรบกวนเวลาซื้อปิ้งของทาน
ที่พัก BEPPU/OITA/HITA AREA ระดับ 3 ดาว หรือเทียบเท่า **ให้ท่านได้ผ่อนคลายกับการแช่น้ำแร่ธรรมชาติ เชื่อว่าถ้าได้แช่น้ำแร่แล้ว จะทำให้ผิวพรรณสวยงามและช่วยให้ระบบหมุนเวียนโลหิตดีขึ้น**



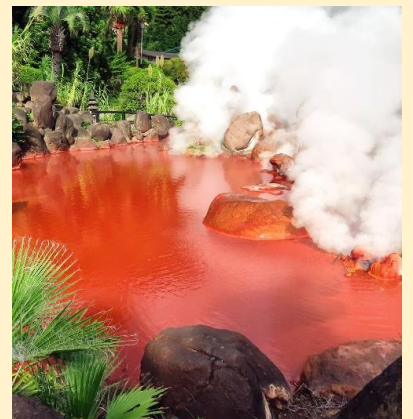


Day3 : บ่อทะเลเดือด ยูมิจิโกกุ - หมู่บ้านยูฟูอิน - ทะเลสาบคินริน - วัดนันโซอิน - ดิวตี้ฟรี - กันดั้มพาร์ค

เช้า บริการอาหารเช้า ณ ห้องอาหารของโรงแรม
นำท่านเดินทางสู่ **บ่อทะเลเดือดยูมิ-จิโกกุ** เป็นบ่อน้ำพุร้อนธรรมชาติที่เกิดขึ้นหลังจากการระเบิดของภูเขาไฟ ประกอบไปด้วยแร่ธาตุที่เข้มข้น เช่น กำมะถัน แร่เหล็ก โซเดียม คาร์บอเนต เรเดียม เป็นต้น และร้อนเกินกว่าจะลงไปอาบได้ แล้วบ่อทั้ง 8 บ่อ ก็ตั้งชื่อให้มากแล้วตามลักษณะภายนอกที่เห็นกัน ท่านจะได้พบกับบ่อทะเลเดือด**ยูมิ-จิโกกุ (Umi Jigoku)**ซึ่งเป็น 1 ใน 8 บ่อน้ำพุร้อนชื่อดังของเมืองเบปปุ เป็นบ่อนักท่องเที่ยวนิยมไปชมมากที่สุดเพราะมีความสวยงามดูเป็นนรกน้อยกว่าแห่งอื่น ตั้งแต่ทางเข้าเราจะเห็นควันขาวพวยพุ่งแทรกก้อนหินใหญ่ขึ้นมาเสียงดังฟูๆ อยู่ตลอดเวลา เมื่อเดินเข้าไปใกล้ๆ จะรู้สึกได้ถึงความร้อนที่พุ่งขึ้นมาจากใต้ธรณี

ก่อนที่จะเข้าไปชมบ่อทะเลเดือดสามารถแวะชมสระบัวก่อนได้ ซึ่งในสระมีใบบัวขนาดใหญ่มากจนเด็กตัวเล็กๆ สามารถลงไปนั่งได้ **ยูมิ จิโกกุ** เป็นบ่อน้ำร้อน สีฟ้าเหมือนน้ำทะเล ด้วยความลึก 150 เมตร กำเนิดขึ้นหลังจากการระเบิดของภูเขาไฟเมื่อ 1,200 ปีก่อน มีส่วนประกอบของแร่โคบอลต์ ควันสีขาวพวยพุ่งขึ้นมารอบๆ บ่อตลอดเวลา อุณหภูมิของน้ำสูงถึง 98 องศาเซลเซียส สามารถต้มไข่ให้สุกได้ บ่อนี้แม้ว่าจะร้อนเกินกว่าจะลงไปแช่ได้ แต่ก็ยังมีผนังแร่ วางจำหน่ายในร้านขายของที่ระลึกให้นำไปละลายน้ำอาบเองที่บ้านได้ สรรพคุณทำให้ผิวพรรณเปล่งปลั่งและรักษาโรคผิวหนังได้ ก่อนออกมาอย่าลืมไปนั่งแช่เท้าในบ่อน้ำร้อนใต้ศาลา (ออนเซ็นเท้า) จะทำให้รู้สึกสบายเท้าและมีแรงเดินเที่ยวต่อไป ซึ่งให้บริการแก่นักท่องเที่ยวฟรี จะนั่งแช่นานเท่าใดก็ได้ และในบริเวณที่ตั้งของบ่อยูมิจิโกกุ จะมีบ่อน้ำอีกแห่งที่เรียกว่า **อาโกเกะจิโกกุ** ซึ่งสามารถชมได้ในเวลาเดียวกัน บ่อแห่งนี้มีลักษณะเด่นคือเป็นสีแดงคล้ายกับบ่อนรกเลยก็ว่าได้ ซึ่งต่างจากบ่อยูมิ จิโกกุ ความแตกต่างของสีน้ำโคบอลต์ สดใสและสีแดงทองแดงทำให้สัมผัสได้ถึงพลังลึกลับของธรรมชาติ **รวมค่าเข้าชมบ่อยูมิ จิโกกุ**

เที่ยง บริการอาหารกลางวัน ณ ภัตตาคาร **เมนู เซ็ตเทป็นยากิ**



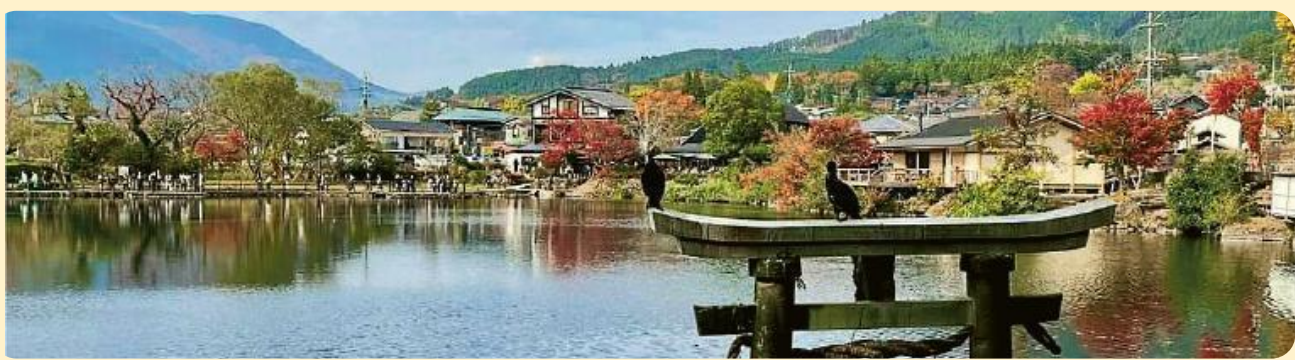


หลังอาหารนำท่านเข้าสู่ **หมู่บ้านยูฟูอิน** เป็นต้นแบบของหมู่บ้าน OTOP ของประเทศญี่ปุ่น และเมืองนี้มีชื่อเสียง อีกอย่างในเรื่องของน้ำพุร้อน ภายในเมืองมีทะเลสาบ Lake Kinrin ทะเลสาบแห่งนี้ที่เป็นจุดชมใบไม้เปลี่ยนสีที่งดงามอีกแห่งหนึ่งของหมู่บ้านยูฟูอินหมู่บ้านยูฟูอินประกอบไปด้วยร้านค้าขายของพื้นเมือง ผักและผลไม้สด ของที่ระลึก Handmade น่ารักๆ มากมาย โดยตัวเมืองยูฟูอินนั้นตั้งอยู่ท่ามกลางธรรมชาติในหุบเขาสีเขียวอันงดงาม ปัจจุบันเมืองยูฟูอินได้กลายเป็นเมืองแห่งการท่องเที่ยวซึ่งเป็นจุดหมายปลายทางยอดนิยมที่นักท่องเที่ยวนิยมมาเยือน



และยังมีขนมขึ้นชื่ออย่าง **"โคร็อกเกะ"** (มันชุบเกล็ดขนมปังทอด) อาหารยอดนิยมที่เดินกินแก้หิวได้ ช่างในแบ่งที่ทอดจนกรอบมีด้านในทำจากมันฝรั่งต้นขาคูบผสมกับเนื้อวากิวสับ ทอดจนด้านนอกกรอบ แต่ด้านในยังนุ่มเนียนละลายในปาก

จากนั้นนำท่านชมความงามทะเลสาบ **ทะเลสาบคินริน** ตั้งอยู่บริเวณเชิงเขาฟูดาเกะ น้ำในทะเลสาบแห่งนี้ไหลมาจากน้ำพุร้อนจึงทำให้น้ำในสระอุ่นอยู่ตลอดเวลา โดยในตอนเช้าบริเวณผิวน้ำจะมีไอน้ำลอยขึ้นมา ทะเลสาบคินรินถือเป็นอีกหนึ่งทะเลสาบที่มีทัศนียภาพรอบๆ ที่สวยงามเป็นธรรมชาติ โดยเฉพาะในฤดูใบไม้เปลี่ยนสีและฤดูหนาว รอบๆ ทะเลสาบมีทางให้เดินไปท่ามกลางธรรมชาติ บางจุดก็ยื่นเข้าไปในทะเลสาบ เหมาะแก่การมาเดินเล่น ถ่ายรูปสวยๆ โดยมีทะเลสาบคินรินเป็นฉากหลัง ทะเลสาบคินรินมีนักท่องเที่ยวค่อนข้างหนาตาตลอดเพราะเป็นจุดที่คนนิยมมาถ่ายรูปกันภายในบริเวณยังมีสวนเล็กๆ ร้านอาหาร และคาเฟ่ให้บริการอยู่ในละแวกเดียวกันด้วย





นำท่านชม **วัดนังโซอิน** เป็นวัดที่มีพระพุทธรูปทองสัมฤทธิ์ขนาดใหญ่ที่สุดของญี่ปุ่นหรืออาจจะของโลกเลยทีเดียว และยังมีรูปปั้นและพระพุทธรูปอื่นๆอีกเยอะมากในวัดนี้ แต่ที่ทำให้วัดนี้มีชื่อเสียงมากที่สุดก็คือ วัดนี้เป็นจุดเริ่มต้นของเส้นทางแสวงบุญที่ชื่อเสียงของเกาะคีชู **รวมค่าเข้าชม** จากนั้นนำท่านช้อปปิ้งสินค้าเครื่องสำอางค์ อาหารเสริม เครื่องประดับคุณภาพดีที่ร้านค้าปลอดภาษี **ดิเวตี้ฟรี** ซึ่งมีสินค้าให้บริการทุกท่านเลือกจับจ่ายใช้สอยในราคาถูกย่อมเยาร้อย่างมากมายโดยสินค้าบางประเภทจะไม่สามารถซื้อในเมืองอื่นของประเทศญี่ปุ่นได้จะเป็นสินค้าประจำเมืองเท่านั้น

นำท่านไปต่อยัง **กันดั้มพาร์ค** หากใครที่เป็นสาวกกันดั้มแล้วนั้นไม่ควรพลาดอย่างยิ่ง ถือได้ว่าเป็นสวรรค์ของคนคลั่งรักกันดั้ม ภายในศูนย์การค้า Mitsui Shopping Park LalaPort Fukuoka แบ่งออกเป็น 3 โซนด้วยกัน ไม่ว่าจะเป็น GUNDAM SIDE-F ที่จัดเต็มกันดั้มรุ่นต่าง ๆ แม้กระทั่งรุ่นลิมิเต็ดหายากไว้ให้ช้อปปิ้งแบบจุก ๆ ตามมาด้วย VS PARK WITH G พื้นที่ที่เต็มไปด้วยกิจกรรมต่าง ๆ เกี่ยวกับกันดั้มเน้น ๆ รวมทั้งยังมี Namco บริเวณที่เต็มไปด้วยตู้อาร์เคดพร้อมทั้งตู้เกมส์สุดพิเศษที่มีเฉพาะที่นี่ทีเดียว แล้วยังมีไฮไลท์เด็ดเป็นหุ่นกันดั้มยักษ์ตัวใหม่ล่าสุดสูงถึง 24.8 เมตร

ค่า อิสระอาหารค่าตามอัยาศัย เพื่อไม่เป็นการรบกวนเวลาช้อปปิ้งของท่าน
ที่พัก FUKUOKA/KITAKYUSHU ระดับ 3 ดาว หรือเทียบเท่า





Day4 : ปราสาทโคคุระ - เดอะ เอาร์ทเล็ท คิตะคิวชู - ศาลเจ้ามียาจิดาเกะ - ย่านเทนจิน

เช้า บริการอาหารเช้า ณ ห้องอาหารของโรงแรม

นำท่านเยี่ยมชม **ปราสาทโคคุระ** เมืองคิตะคิวชู เป็นปราสาท 5 ชั้น ตามรูปแบบสถาปัตยกรรมญี่ปุ่นแท้ๆ โดยถูกสร้างขึ้นเพื่อเป็นที่พักอาศัย และป้อมปราการ ในช่วงปี 1602 สร้างโดยเจ้าเมืองตระกูล Hosokawa ที่ทรงอิทธิพลในยุคนั้น ก่อนจะถูกไฟไหม้จากสงคราม และได้มีการสร้างขึ้นใหม่ ในช่วงปี 1959 จนถึงปัจจุบัน โดยรอบๆ ตัวปราสาทนั้น เป็นที่ตั้งของสวนขนาดใหญ่ ซึ่งที่นี่ยังเป็นอีก 1 จุดชมซากุระยอดนิยมของเมืองคิตะคิวชูอีกด้วย นอกจากนี้ ปราสาทโคคุระ ยังถือเป็นต้นแบบของสถาปัตยกรรม ในการสร้างปราสาทอื่นๆ ในเวลาต่อมา ของประเทศญี่ปุ่นอีกด้วย **ไม่รวมค่าเข้าชมประมาณท่านละ 1,000 เยน ราคาอาจมีการเปลี่ยนแปลง**

นำท่านอิสระช้อปปิ้ง **เดอะ เอาร์ทเล็ท คิตะคิวชู** ตั้งอยู่ในเมืองคิตะคิวชู ถือเป็นศูนย์การค้าขนาดใหญ่ที่สุดในภูมิภาคคิวชู มีร้านค้ามากกว่า 300 ร้าน ตั้งแต่แบรนด์ต่างประเทศชื่อดัง ไปจนถึงแบรนด์ดังท้องถิ่นในคิตะคิวชู ทั้งยังเป็นศูนย์รวมอาหารขนาดใหญ่อีกด้วย นำท่านชม **ศาลเจ้ามียาจิดาเกะ** เป็นจุดที่นักท่องเที่ยวยอดนิยม ศาลเจ้ามียาจิดาเกะ เป็นศาลเจ้าของผู้นับถือศาสนาชินโต ณ ที่แห่งนี้มีสถานที่ตั้งศาลเจ้าทั้งหมด 8 แห่ง จุดเด่นอยู่บริเวณศาลหลักจะมีเชือกขีเมะวะอันขนาดใหญ่ประดับไว้ซึ่งเป็นเอกลักษณ์ของที่นี่ และนอกจากนี้ทางเดินหินขึ้นมายังศาล เมื่อหันกลับไปจะเป็นวิวพระอาทิตย์ตกซึ่งจะเป็นทิวทอลงไปหาน้ำทะเล เป็นไฮไลท์เด่นที่ตื่นตาตื่นใจไปกับทิวทัศน์อันสวยงาม



เที่ยง บริการอาหารกลางวัน ณ ภัตตาคาร

อิสระทุกท่านช้อปปิ้ง **ย่านเทนจิน** เป็นช้อปปิ้งสตรีทสายหลักของย่านเทนจิน ถนนสายนี้ทอดยาวจากเหนือไปได้ อยู่ได้ถนน Watanebe Dori มีความยาวทั้งหมด 590 เมตร ประกอบไปด้วยร้านเสื้อผ้า ร้านเครื่องประดับ ร้านขายของ ไปจนถึงร้านคาเฟ่ มากกว่า 150 ร้าน หนึ่งเหตุผลที่ถนนสายนี้เป็นที่นิยมอย่างมากก็คือ มีร้านค้าใหม่ๆ เปิดอยู่ตลอดและเป็นแหล่งแฟชั่นชั้นนำของประเทศญี่ปุ่น แม้แต่ร้านป๊อปอัพ ที่เปิดชั่วคราวก็ได้รับความนิยมจากคนในพื้นที่เช่นเดียวกัน นอกจากนี้ยังสามารถ ทาลองทานขนมจากหลายๆ ร้านที่ขายในถนนสายนี้ ที่น่าอร่อยลิ้มลอง

- (อิสระอาหารค่ำ เพื่อไม่เป็นการรบกวนเวลาท่องเที่ยวของท่าน) -

ที่พัก FUKUOKA AREA ระดับ 3 ดาว หรือเทียบเท่า





Day5 : สนามบินฟุกุโอกะ - สนามบินสุวรรณภูมิ - ประเทศไทย

นำท่านเดินทางไปยัง **สนามบินฟุกุโอกะ** เพื่อเดินทางกลับสู่ประเทศไทย

08.55 นำท่านเดินทางสู่ สนามบินสุวรรณภูมิ ประเทศไทย โดยสายการบิน **VIETJET AIR** เที่ยวบินที่ **VZ811** **บริการอาหารบนเครื่องขากลับ**

13.00 เดินทางถึง สนามบินสุวรรณภูมิ ประเทศไทย โดยสวัสดิภาพ ... พร้อมความประทับใจ





✓ อัตราค่าบริการนี้รวม



ค่าตัวเครื่องบินไป-กลับพร้อมคณะ



ค่าภาษีสนามบินทุกแห่งที่มี



ค่าน้ำหนักกระเป๋าสัมภาระ
เป็นไปตามสายการบินกำหนด



ค่าจ้างมัคคุเทศก์คอยบริการตลอด
การเดินทาง



ค่าอาหารตามมือที่ระบุในรายการ



ค่ารถรับ-ส่ง และนำเที่ยวตามรายการ



ค่าที่พักตามที่ระบุในรายการ
พักห้องละ 2-3 ท่าน



ค่าเข้าชมสถานที่ต่างๆ ตามรายการ



ค่าประกันอุบัติเหตุระหว่างเดินทาง
วงเงินท่านละ 1,000,000 บาท
เงื่อนไขตามกรมธรรม์



ค่าบริการซึ่งได้รวมภาษีมูลค่าเพิ่ม 7% แล้ว
ถ้าบริษัทสามารถ หัก ภาษี ณ ที่จ่าย 3%
(ยอดก่อนภาษีมูลค่าเพิ่ม)



ค่าน้ำดื่มวันละ 1 ขวดต่อท่าน

✗ อัตราค่าบริการนี้ไม่รวม



ค่าใช้จ่ายส่วนตัวนอกเหนือจากรายการที่ระบุ เช่น ค่าทำหนังสือเดินทาง, ค่าโทรศัพท์, ค่าโทรศัพท์
ทางไกล, ค่าอินเทอร์เน็ต, ค่าซักรีด, มินิบาร์ในห้อง (กรุณาสอบถามจากหัวหน้าทัวร์ก่อนการใช้บริการ)



ค่าดำเนินการอื่นๆ สำหรับผู้ที่ไม่ได้ถือหนังสือเดินทางสัญชาติไทย ค่าดำเนินการ
แจ้งเข้า-ออกประเทศ



ค่าอาหารพิเศษที่นอกเหนือจากที่รายการทัวร์กำหนด และ รวมถึงการริเคิวอาหารพิเศษต่างๆ
เช่น อาหารเจ มังสวิรัต อาหารทะเล เป็นต้น



ค่าบริการอื่นๆเพิ่มของสายการบิน เช่น ที่นั่ง อาหาร วิลแชร์ และ บริการเสริมอื่น (ถ้ามี)



ค่าทิปคนขับรถ หัวหน้าทัวร์และมัคคุเทศก์ท้องถิ่น





✘ เงื่อนไขการยกเลิกการเดินทาง

1. กรณีที่นักท่องเที่ยวต้องการ **ขอยกเลิกการเดินทาง เลื่อน หรือ เปลี่ยนแปลงการเดินทาง**
นักท่องเที่ยว (ผู้มีรายชื่อในเอกสารการจอง) จะต้องอีเมล เพื่อลงนามในเอกสารแจ้งยืนยันยกเลิกการจอง กับทางบริษัทเป็นลายลักษณ์อักษรเท่านั้น ทางบริษัทไม่รับยกเลิกการจองผ่านทางโทรศัพท์ ไม่ว่ากรณีใดๆ ทั้งสิ้น

2. กรณีนักท่องเที่ยวต้องการ **ขอรับเงินค่าบริการคืน** กรุณาส่งเอกสารทางอีเมล เอกสารที่ใช้ประกอบการขอรับเงินคืนรายละเอียดดังนี้

- หน้าสมุดบัญชีธนาคารที่ต้องการให้นำเงินเข้า
- ใบเรียกเก็บเงิน หรือ หลักฐานการชำระเงินค่าบริการต่างๆ ทั้งหมด
- พาสปอร์ตหน้าแรกของผู้เดินทาง

**** กรณีมอบอำนาจจะต้องมีหนังสือมอบอำนาจ และ สำเนาบัตรประชาชนของผู้รับมอบอำนาจ ****

เงื่อนไขการคืนเงินค่าบริการดังนี้

แจ้งยกเลิกก่อนเดินทาง ตั้งแต่ 30 วันขึ้นไป	คืนค่าใช้จ่ายทั้งหมด หรือ หักค่าใช้จ่ายจริงที่เกิดขึ้น (กรณีวันเดินทางตรงกับช่วงวันหยุดนักขัตฤกษ์ ไม่ว่าจะวันใดวันหนึ่ง ทางบริษัทขอสงวนสิทธิ์ในการยกเลิกการเดินทางไม่น้อยกว่า 55 วัน)
แจ้งยกเลิกก่อนเดินทาง 15-29 วัน	เก็บค่าใช้จ่ายท่านละ 50% ของค่าทัวร์ หรือ หักค่าใช้จ่ายจริงที่เกิดขึ้น (กรณีที่ค่าใช้จ่ายตามจริงมากกว่ากำหนด ทางบริษัทขอสงวนสิทธิ์ในการเรียกเก็บค่าใช้จ่ายเพิ่ม)
แจ้งยกเลิกก่อนเดินทาง 0-14 วัน	เก็บค่าใช้จ่ายท่านละ 100% ของค่าทัวร์





ข้อมูลสำคัญเกี่ยวกับโรงแรมที่พักที่ท่านควรรทราบ

1. เนื่องจากการวางแผนผังห้องพักของแต่ละโรงแรมแตกต่างกัน เช่น ห้องพักแบบห้องเดี่ยว (Single) ห้องพักแบบห้องคู่ 2 ท่าน (Twin/Double) และ ห้องพักแบบ 3 ท่าน / 3 เตียง (Triple Room) จึงอาจทำให้ห้องพักแต่ละประเภท อาจจะไม่ติดกัน หรือ อยู่คนละชั้นกัน และบางโรงแรมอาจจะไม่มีห้องพักแบบ 3 ท่าน ซึ่งถ้าต้องการเข้าพัก 3 ท่าน อาจจะต้องเป็น 1 เตียงใหญ่ กับ 1 เตียงพับเสริม หรือ อาจมีความจำเป็นต้องแยกห้องพักเป็นห้องคู่ 1 ห้อง (Twin/Double) และ ห้องเดี่ยว 1 ห้อง (Single) ไม่ว่ากรณีใดๆ ทางบริษัทขอสงวนสิทธิ์ในการเรียกเก็บค่าบริการเพิ่มตามจริงที่เกิดขึ้นจากนักท่องเที่ยว
2. กรณีที่มีงานจัดประชุมนานาชาติ (Trade Fair) เป็นผลให้ค่าโรงแรมสูงขึ้นมาก และ ห้องพักในเมืองเต็ม บริษัทฯ ขอสงวนสิทธิ์ในการปรับเปลี่ยน หรือย้ายเมืองเพื่อให้เกิดความเหมาะสม
3. โดยส่วนใหญ่ตามธรรมเนียม ของห้องพักจะเป็นห้องพักที่ห้ามสูบบุหรี่ (Non Smoking Room) โดยทางโรงแรมอาจมีการติดตั้งอุปกรณ์ดับจับควันไว้ในห้อง กรณีที่มีการลักลอบสูบบุหรี่ในห้องพัก และถูกตรวจสอบได้ ผู้เข้าพักจำเป็นต้องชำระค่าปรับกับโรงแรมโดยตรง โดยค่าปรับขึ้นอยู่กับเงื่อนไขของแต่ละโรงแรม

ข้อมูลสำคัญเกี่ยวกับสายการบินที่ท่านควรรทราบ

1. เกี่ยวกับที่นั่งบนเครื่องบิน เนื่องจากบัตรโดยสาร เป็นแบบหมู่คณะ (ราคาพิเศษ) สายการบินจึงขอสงวนสิทธิ์ในการเลือกที่นั่งบนเครื่องบินทุกกรณี แต่ทางบริษัทจะพยายามให้มากที่สุด ให้ลูกค้าผู้เดินทางที่มาด้วยกันได้นั่งด้วยกัน หรือใกล้กันให้มากที่สุดเท่าที่จะสามารถทำได้
2. กรณีที่ท่านเป็นมุสลิม หรือ นับถือศาสนาอิสลาม หรือ แพ้อาหารบางประเภท โปรดระบุมาให้ชัดเจนในขั้นตอนการจอง กรณีที่แจ้งล่วงหน้าก่อนเดินทางกะทันหัน อาจมีค่าใช้จ่ายเพิ่มเพื่อชำระกับเมนูใหม่ที่ต้องการ เพราะเมนูเดิมของคุณ ไม่สามารถยกเลิกได้
3. บางสายการบินอาจมีเงื่อนไขเกี่ยวกับการให้บริการอาหารบนเครื่องแตกต่างกัน ขอให้ท่านทำความเข้าใจถึงวัฒนธรรมประจำชาติ ของแต่ละสายการบินที่กำลังให้บริการท่านอยู่
4. สายการบินอาจมีการงดเสิร์ฟอาหาร และเครื่องดื่ม หรือเปลี่ยนแปลงรูปแบบอาหาร ขึ้นอยู่กับสายการบินเป็นผู้กำหนด





เงื่อนไข และข้อควรทราบอื่นๆ ทั่วไป ที่ท่านควรทราบ

1. ทัวرنี้อสำหรับผู้มีวัตถุประสงค์เพื่อการท่องเที่ยวเท่านั้น
2. ทัวرنี้อของสงวนสิทธิ์สำหรับผู้เดินทางที่ถือหนังสือเดินทางธรรมดา (หน้าปกสีน้ำตาล / เลือดหมู) เท่านั้น กรณีที่ท่านถือหนังสือเดินทางราชการ (หน้าปกสีน้ำเงินเข้ม) หนังสือเดินทางทูต (หน้าปกสีแดงสด) และต้องการเดินทางไปพร้อมคณะทัวร์ อันมีวัตถุประสงค์เพื่อการท่องเที่ยว โดยไม่มีจดหมายเชิญ หรือ เอกสารใดเชื่อมโยงเกี่ยวกับการขออนุญาตการใช้หนังสือเดินทางพิเศษอื่นๆ หากไม่ผ่านการอนุมัติของเคาน์เตอร์เช็คอิน ด้านตรวจคนเข้าเมือง ทั้งฝั่งประเทศไทย (ต้นทาง) ขาออก และ ต่างประเทศ (ปลายทาง) ขาเข้า ไม่ว่ากรณีใดก็ตาม ทางบริษัทของสงวนสิทธิ์ไม่รับผิดชอบความผิดพลาดที่จะเกิดขึ้นในส่วนนี้ ไม่ว่าส่วนใดส่วนหนึ่ง
3. ทัวร์นี้เป็นทัวร์แบบเหมาจ่ายล่วงหน้าเรียบร้อยแล้วทั้งหมด หากท่านไม่ได้ร่วมเดินทางหรือใช้บริการตามที่ระบุไว้ในรายการ ไม่ว่าบางส่วนหรือทั้งหมด หรือถูกปฏิเสธการเข้า-ออกเมือง หรือด้วยเหตุผลใดๆ ก็ตาม ทางบริษัทของสงวนสิทธิ์ไม่คืนเงินค่าบริการ ไม่ว่าบางส่วนหรือทั้งหมดให้แก่ท่านไม่ว่ากรณีใดๆ ก็ตาม
4. ทางบริษัทของสงวนสิทธิ์ไม่รับผิดชอบค่าเสียหายจากความผิดพลาดในการสะกดชื่อ นามสกุล คำนำหน้าชื่อ เลขที่หนังสือเดินทาง เลขที่วีซ่า และอื่นๆ เพื่อใช้ในการจองตั๋วเครื่องบิน ในกรณีที่นักท่องเที่ยวหรือเอเยนต์ไม่ได้ส่งหน้าหนังสือเดินทาง และ หน้าวีซ่ามาให้กับทางบริษัทพร้อมการชำระเงินมัดจำหรือส่วนที่เหลือทั้งหมด
5. ทางบริษัทของสงวนสิทธิ์ในการเปลี่ยนแปลงรายการการเดินทางตามความเหมาะสม เพื่อให้สอดคล้องกับ สถานการณ์ ภูมิอากาศ และเวลา ณ วันที่เดินทางจริงของประเทศที่เดินทาง ทั้งนี้ ทางบริษัทจะคำนึงถึงความปลอดภัย และ ประโยชน์ของลูกค้าเป็นสำคัญ
6. ทางบริษัทของสงวนสิทธิ์ไม่รับผิดชอบต่อความเสียหายหรือค่าใช้จ่ายใดๆ ที่เพิ่มขึ้นของนักท่องเที่ยวที่ไม่ได้เกิดจากความผิดของทางบริษัท เช่น ภัยธรรมชาติ การจลาจล การนัดหยุดงาน การปฏิวัติ อุบัติเหตุ ความเจ็บป่วย ความสูญหายหรือเสียหายของสัมภาระ ความล่าช้า เปลี่ยนแปลง หรือการบริการของสายการบิน เหตุสุดวิสัยอื่น เป็นต้น
7. อัตราค่าบริการนี้คำนวณจากอัตราแลกเปลี่ยนเงินตราต่างประเทศ ณ วันที่ทางบริษัทเสนอราคา ดังนั้น ทางบริษัทของสงวนสิทธิ์ในการปรับราคาค่าบริการเพิ่มขึ้น ในกรณีที่มีการเปลี่ยนแปลงอัตราแลกเปลี่ยนเงินตราต่างประเทศ ค่าตั๋ว เครื่องบิน ค่าภาษีน้ำมัน ค่าภาษีสนามบิน ค่าประกันภัยสายการบิน การเปลี่ยนแปลงเที่ยวบิน ฯลฯ ที่ทำให้ต้นทุนสูงขึ้น
8. มีคฤหาสน์ พนักงาน หรือตัวแทนของทางบริษัท ไม่มีอำนาจในการให้คำสัญญาใดๆ แก่บริษัท เว้นแต่มีเอกสารลงนามโดยผู้มีอำนาจของบริษัทกำกับเท่านั้น
9. นักท่องเที่ยวต้องมีความพร้อมในการเดินทางทุกประการ หากเกิดเหตุสุดวิสัยใดๆ ระหว่างรอการเดินทาง อันไม่ใช่เหตุที่เกี่ยวข้องกับทางบริษัท อาทิ วีซ่าไม่ผ่าน เกิดอุบัติเหตุที่ไม่สามารถควบคุมได้ นอกเหนือการควบคุมและคาดหมาย ทางบริษัทจะรับผิดชอบคืนค่าทัวร์เฉพาะส่วนที่บริษัทยังไม่ได้ชำระแก่ทางลูกค้าของทางบริษัท หรือจะต้องชำระตามข้อ ตกลงแก่ลูกค้าตามหลักปฏิบัติเท่านั้น
10. คณะทัวร์นี้ เป็นการชำระค่าใช้จ่ายทั้งหมดแบบผูกขาดกับตัวแทนบริษัทที่ได้รับการรับรองอย่างถูกต้อง ณ ประเทศปลายทาง ซึ่งบางส่วนของโปรแกรมอาจจำเป็นต้องท่องเที่ยวอันเป็นไปตามนโยบายของประเทศปลายทางนั้นๆ กรณีที่ท่านไม่ต้องการใช้บริการส่วนใดส่วนหนึ่ง ไม่ว่ากรณีใดก็ตาม จะไม่สามารถคืนค่าใช้จ่ายให้ได้ และ อาจมีค่าใช้จ่ายเพิ่มเติมขึ้น ตามมาเป็นบางกรณี ทางบริษัทของสงวนสิทธิ์ในการเรียกเก็บค่าใช้จ่ายที่เกิดขึ้นจริงทั้งหมดกับผู้เดินทาง กรณีที่เกิดเหตุการณ์ขึ้น ไม่ว่ากรณีใดก็ตาม
11. กรณีลูกค้าที่จองเฉพาะทัวร์ไม่รวมบัตรโดยสารโดยเครื่องบิน (จอยด์แลนด์ทัวร์ ชื่อตั๋วเครื่องบินแยกเอง) ในวันเริ่มทัวร์ (วันที่หนึ่ง) ท่านจำเป็นต้องมารอคณะเท่านั้น ทางบริษัทไม่สามารถให้คณะ รอท่านได้ ไม่ว่ากรณีใดก็ตาม กรณีที่ไฟล์ทของท่านถึงช้ากว่าคณะ และ ยืนยันเดินทาง ท่านจำเป็นต้องเดินทางตามคณะไปยังเมือง หรือ สถานที่ท่องเที่ยวที่คณะอยู่ในเวลานั้นๆ กรณีนี้ จะมีค่าใช้จ่ายเพิ่ม ท่านจำเป็นต้องชำระค่าใช้จ่ายที่ใช้ในการเดินทางด้วยตนเองทั้งหมดเท่านั้น ไม่ว่า กรณีใดก็ตาม และ ทางบริษัทของสงวนสิทธิ์ไม่สามารถชดเชย หรือ ถดแทน หากท่านไม่ได้ท่องเที่ยวเมือง หรือ สถานที่ท่องเที่ยวใดๆ สถานที่หนึ่ง ทุกกรณี เนื่องจากเป็นการชำระแบบเหมาจ่ายกับตัวแทนแล้วทั้งหมด



