



by VR Agency Travel & Trade Co. Ltd.  
ใบอนุญาต/Travel License: 11/11450

21<sup>st</sup> ANNIVERSARY  
eTravelWay.com

LINE @etravelway  
Instagram etravelway

Facebook @etravelway  
Phone 021166395

A14491

# ลู่ทาง ซงชิ่ง

5 วัน  
4 คืน

## สองเรือ 5 ดาวแม่ฟ้าแดงซีเก็ซง



เริ่มต้น  
**38,800.-**

มีนาคม-มิถุนายน 2568

QW6192 DMK-YIH 14:35-19:00  
FD557 CKG-DMK 11:10-13:20

★★★★★  
พัก 5 ดาว

✕   
ไม่เข้าร้าน

✓  
รวมทิป



LINE @etravelway  
@etravelway.fire  
@etravelway.sky

Emergency call only : 0853642449  
tour.bkk@etravelway.com  
www.youtube.com/etravelway

www.etravelway.com  
VS210125  
Page 1 of 10





**วันที่หนึ่ง สนามบินดอนเมือง – อีซาง – ล่องเรือแม่น้ำแยงซีเกียง**

11.30 น. คณะพร้อมกันที่ สนามบินดอนเมือง อาคารผู้โดยสารขาออกระหว่างประเทศ เคาน์เตอร์สายการบิน **Qingdao Airline** โดยมีเจ้าหน้าที่ของบริษัทคอยอำนวยความสะดวกแก่ท่าน

14.35 น. ออกเดินทางสู่เมืองอีซาง โดยสายการบิน **Qingdao Airline** เที่ยวบินที่ **QW6192**

19.00 น. เดินทางถึง **เมืองอีซาง** เป็นเมืองของมณฑลหูเป่ย์ อยู่ ณ บริเวณตอนกลางของแม่น้ำแยงซีเกียง สมัยราชวงศ์ชิงถูกเรียกว่า "อีซาง" ที่แปลว่า เหมาะสำหรับความเจริญรุ่งเรือง ในปี 2023 อีซาง ได้รับการจัดลำดับให้เป็นเมืองระดับ 3 มีสถานีไฟฟ้าพลังงานน้ำมากกว่า 400 แห่ง และเป็นบ้านเกิดของคนดังในประวัติศาสตร์ เช่น เลี้ยวชู่ และหยางโซ่วจิง และอีซางเป็นศูนย์กลางการคมนาคมขนส่งที่สำคัญในมณฑลหูเป่ย์ ท่าอากาศยานนานาชาติอีซาง ทรู โตรกส์ เป็นท่าเรือการบินแห่งชาติ และท่าอากาศยานนานาชาติหูเป่ย์ หยูตง ตะวันตก สถานีอีซางตะวันออกเป็นสถานีโหนดของ "สี่แนวตั้งและสี่แนวนอน" รถไฟเซี่ยงไฮ้-ฮั่นเจิง สถานีอีซางเหนือเป็นสถานีศูนย์กลางของรถไฟความเร็วสูง "แปดแนวตั้งและแปดแนวนอน" เลียบแม่น้ำแยงซีและรถไฟความเร็วสูงหูหนาน อีซาง BRT เป็นระบบขนส่งมวลชนที่มีเส้นทางยาวที่สุด และสถานีมากที่สุดในประเทศ

จากนั้นนำทุกท่าน ลงเรือสำราญ ระดับ 5 ดาว เพื่อพักผ่อนสำหรับค่ำคืนแรก และเป็นจุดเริ่มต้นของการล่องเรือ ณ **แม่น้ำแยงซีเกียง หรือ แยงซี** แม่น้ำสายที่ยาวที่สุดในเอเชีย คิดอันดับ 3 ของแม่น้ำสายที่ยาวที่สุดในโลก เต็มไปด้วยอารยธรรมและวิถีชีวิตของผู้คนที่อาศัยอยู่โดยรอบ **ภายในเรือ** มีสิ่งอำนวยความสะดวกแก่ท่านมากมาย อาทิ ห้องออกกำลังกาย บาร์ ห้องอาหาร ร้านค้า สปา ห้องสันทนาการ ฯลฯ ให้ท่านได้พักผ่อน

เต็มอิ่มกับบรรยากาศสองฝากฝั่งแม่น้ำแยงซีเกียง





**วันที่สอง ล่องเรือแม่น้ำแยงซีเกียง – เขื่อนยักษ์ ซานเสียดำป่า**

**เช้า** บริการอาหารเช้า ณ ห้องอาหารบนเรือสำราญ หลังอาหารเช้า นำท่านชม **เขื่อนยักษ์ ซานเสียดำป่า** อภิมหาโปรเจกต์ระดับกินเนสบุ๊ค อีกหนึ่งโครงการสุดยิ่งใหญ่ของจีน ตัวเขื่อนมีความสูง 185 เมตร ความกว้างสันเขื่อน 115 เมตร ความยาว 2,335 เมตร ถูกสร้างขึ้นขวางแม่น้ำแยงซีเกียงเพื่อผลิตกระแสไฟฟ้าและป้องกันน้ำท่วม ความยิ่งใหญ่ของเขื่อนยักษ์แห่งนี้ได้กลายเป็นหนึ่งในจุดหมายปลายทางของนักท่องเที่ยวจากทั่วโลก มาชมเขื่อนแห่งนี้ด้วยตาสักครั้ง



(ออฟชั่นเสริม สาธิตนั่งเรือผ่านเขื่อน 320 หยวน/คน ทั้งนี้ ขึ้นอยู่กับสภาพอากาศในแต่ละวัน หากไม่สามารถทำได้ จะมีเป็นกิจกรรมอื่นๆ บนเรือ อาทิ ทำเกี้ยว ดูหนัง ร้องคาราโอเกะ แต่งชุดจีน เล่นว่าวบนดาดฟ้าเรือ ฯลฯ)

**บ่าย** บริการอาหารกลางวัน ณ ห้องอาหารบนเรือสำราญ (ออฟชั่นเสริม **Tribe Of The Three Gorges** 290 หยวน/คน ทั้งนี้ ขึ้นอยู่กับสภาพอากาศในแต่ละวัน หากไม่สามารถทำได้ จะมีเป็นกิจกรรมอื่นๆ บนเรือ อาทิ ทำเกี้ยว ดูหนัง ร้องคาราโอเกะ แต่งชุดจีน เล่นว่าวบนดาดฟ้าเรือ ฯลฯ)

**เย็น** บริการอาหารเย็น ณ ห้องอาหารบนเรือสำราญ และพักผ่อนบนเรือสำราญ ระดับ 5 ดาว





**วันที่สาม ล่องเรือแม่น้ำแยงซีเกียง – เส้นหนังสือ – ช่องแคบอุเลียว / ชวีฉิงเสียว**

**เช้า** บริการอาหารเช้า ณ ห้องอาหารบนเรือสำราญ หลังอาหารเช้าท่านเปลี่ยนลงเรือเล็กเพื่อชมความงาม **เส้นหนังสือ** ตั้งอยู่ริมฝั่งด้านใต้ของแม่น้ำแยงซีเกียง มีแหล่งต้นกำเนิดที่นครฉงชิ่ง อำเภออู่ซัน เขตกวนตุ๋ โดยแบ่งออกเป็น 3 ตอนด้วยกันคือ ตอนต้นสายชื่อกวนตุ๋ ตอนกลางชื่อจื่อหยาง ตอนปลายชื่อเส้นหนังสือ ซึ่งไหลลงมาบรรจบรวมกันที่แม่น้ำแยงซีเกียง มีความยาวประมาณ 15 กิโลเมตร ทศนียภาพรอบๆสองฟากฝั่ง ความใสบริสุทธิ์ของอากาศ ความเงียบสงบกับบรรยากาศ ความเขียวขจีของหมู่พุ่มกุชชานานาชนิด เปรียบเสมือนท่านได้เฝ้ามองเข้าสู่แดนสุขาวดี โดยมีเรื่องเล่าสืบขานกันว่าธารน้ำแห่งนี้ได้มีมวลหมู่ นางฟ้าลงมาเล่นน้ำกัน อีกทั้งยังตั้งอยู่ฝั่งตรงข้ามเทือกเขานางฟ้า จึงได้ถูกขนานนามว่า “ ธารน้ำนางฟ้า (เส้นหนังสือ) ”



**บ่าย** บริการอาหารกลางวัน ณ ห้องอาหารบนเรือสำราญ จากนั้นนำท่านผ่านเขตทิวทัศน์ **ช่องแคบอุเลียว-ชวีฉิงเสียว ช่องแคบชวีฉิงเสียว** ซึ่งเป็นช่องแคบที่มีความยาวสั้นที่สุดเพียง 8 กิโลเมตร และเป็นช่องแคบที่ดึงดูดใจนักท่องเที่ยวพอสมควร โดยเฉพาะช่วงตะวันตกของช่องแคบที่ชื่อว่าประตูขุขุเหมิน บริเวณนี้กระแสน้ำจะไหลเชี่ยวกรากมากโดยในอดีตเรือสำราญต้องฝ่าด่านอันแข็งแกร่งนี้ไปได้ด้วยความปลอดภัย ระหว่างนั้นเรือสำราญจะแล่นผ่าน **ช่องแคบอุเลียว** มีความยาวประมาณ 42 ก.ม. เป็นช่องแคบใหญ่อันดับหนึ่งในบรรดาช่องแคบของแม่น้ำแยงซีเกียง โดยที่สองฟากฝั่งจะมีแนวหินผา ที่มีลักษณะเหมือน





หินวางเรียงรายซ้อนกันเป็นชั้นอย่างมีระเบียบก่อให้เกิดทัศนียภาพที่โดดเด่นสวยงามเป็นพิเศษ

(ออฟชั่นเสริม เมืองไปดีเจิง 290 หยวน/คน ทั้งนี้ ขึ้นอยู่กับสภาพอากาศในแต่ละวัน หากไม่สามารถทำได้ จะมีเป็นกิจกรรมอื่นๆ บนเรือ อาทิทำเกี้ยว ดูหนัง ร้องคาราโอเกะ แต่งชุดจีน เล่นว่าวบนดาดฟ้าเรือ ฯลฯ)

เย็น บริการอาหารเย็น ณ ห้องอาหารบนเรือสำราญ  
และพักผ่อนบนเรือสำราญ ระดับ 5 ดาว

**วันที่สี่ ล่องเรือแม่น้ำแยงซีเกียง – เมืองผิงตง (รวมกระเช้าลอยฟ้า ไป-กลับ)**

เช้า บริการอาหารเช้า ณ ห้องอาหารบนเรือสำราญ หลังอาหารเช้าท่านเที่ยวชม เมืองผิงตง ตั้งอยู่ในเขตเฟิงตง เมืองจงชิ่ง ตั้งอยู่ริมฝั่งแม่น้ำ สร้างขึ้นราวสมัยราชวงศ์ถังเมื่อประมาณ 1300 กว่าปีก่อน สร้างขึ้นตามความเชื่อของลัทธิเต๋า สถานที่ท่องเที่ยวชื่อดังเรื่องราวนรกและสวรรค์ สื่อถึงการทำความทำความดีและให้ผู้คนเกรงกลัวต่อบาปบุญคุณโทษ

กลางวัน บริการอาหาร ณ ห้องอาหารบนเรือ จากนั้นให้ท่านได้อิสระเพลิดเพลินกับบนเรือ และวิวทิวทัศน์สองฟากฝั่งของแม่น้ำแยงซีเกียงที่ธรรมชาติสร้างสรรค์ไว้อย่างสวยงามหรือทำกิจกรรมต่างๆที่ทางเรือจัดไว้

เย็น บริการอาหารเย็น ณ ห้องอาหารบนเรือสำราญ  
และพักผ่อนบนเรือสำราญ ระดับ 5 ดาว



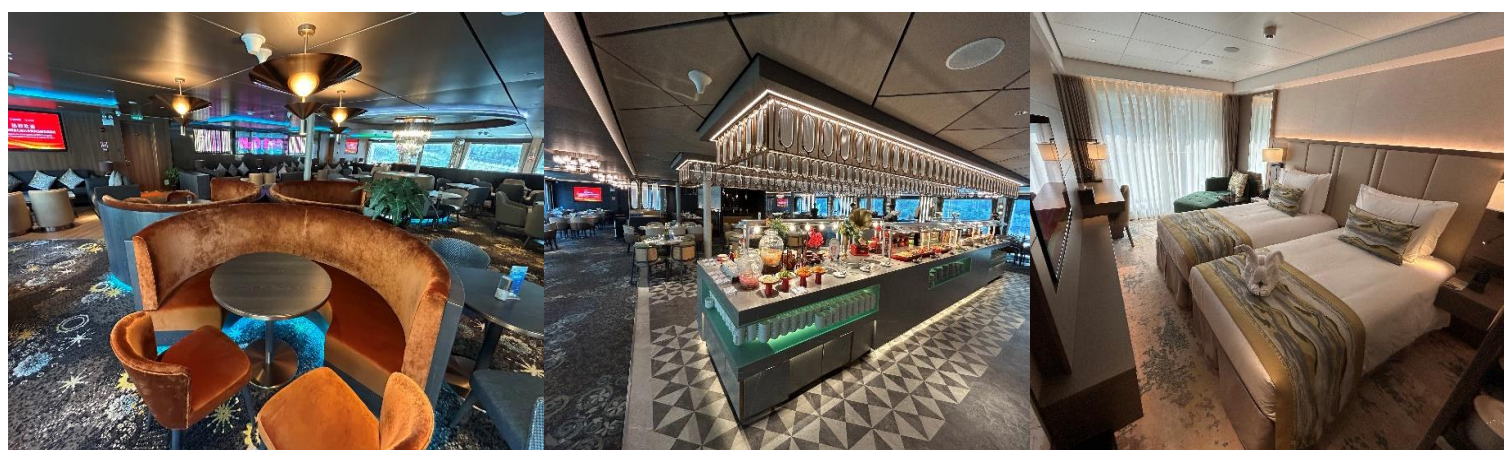




โปรแกรม ล่องเรือสำราญแม่น้ำแยงซีเกียง Century Voyage 5 วัน 4 คืน

โดยสายการบิน Qingdao Airline & Thai Air Asia

เรือ	กำหนดการเดินทาง	อัตราค่าบริการต่อท่าน (พักห้องพักคู่)	อัตราค่าบริการพักห้องเดี่ยว เพิ่มท่านละ
<b>Century Voyage</b> เฉพาะวันจันทร์	10-14 มีนาคม 2568	49,900.-	17,500.-
	21-25 เมษายน 2568	52,900.-	19,500.-
	12-16 พฤษภาคม 2568	52,900.-	19,500.-
	16-20 มิถุนายน 2568	49,900.-	17,500.-



**\*\*\*กรุ๊ปคอนเฟิร์มออกเดินทาง 10 ท่านขึ้นไป\*\*\***  
**\*\*โปรแกรมไม่เข้าร้านรัฐบาล\*\***

หมายเหตุ \*\*\*ราคาดังกล่าวอาจมีการเปลี่ยนแปลงได้ตามความเหมาะสมของช่วงเวลา เทศกาล และตัวเครื่องบิน\*\*\*





**อัตรานี้รวม**

- ค่าตัวเครื่องบินไป-กลับ
- ค่าน้ำหนักกระเป๋าท่านละไม่เกิน 20 กิโลกรัม (ตามที่สายการบินกำหนด)
- ค่าโรงแรมที่พัก ตามรายการที่ระบุ
- ค่าเข้าชมสถานที่ต่างๆรายการที่ระบุ
- ค่าอาหารและเครื่องดื่มตามรายการที่ระบุ
- ค่ารถรับส่งและระหว่างนำเที่ยวตามรายการที่ระบุ
- ค่าภาษีสนามบินทุกแห่ง (ถ้ามี)
- ค่าประกันอุบัติเหตุระหว่างการเดินทาง ท่านละไม่เกิน 1,000,000 บาท ทั้งนี้ย่อมอยู่ในข้อจำกัดที่มีการตกลงไว้กับบริษัทประกันชีวิต
- ค่าทิปเรือ
- ค่าทิปหัวหน้าทัวร์

**อัตรานี้ไม่รวม**

- ค่าทำหนังสือเดินทาง (Passport)
- ค่าอาหารที่ไม่ได้ระบุไว้ในรายการ
- ค่าใช้จ่ายส่วนตัวนอกเหนือจากรายการ เช่น ค่าเครื่องดื่ม, ค่าอาหารที่สั่งเพิ่มเอง, ค่าโทรศัพท์, ค่าซักรีด ฯลฯ
- ค่าทำใบอนุญาตที่กลับเข้าประเทศของคนต่างชาติหรือคนต่างด้าว
- ค่าภาษีมูลค่าเพิ่ม 7% (กรณีต้องการใบกำกับภาษี) และค่าภาษีบริการหัก ณ ที่จ่าย 3%

**สำรองที่นั่ง**

หลังจากจอง ครอบคลุมชำระมัดจำท่านละ 20,000 บาท เพื่อเป็นการการันตีที่นั่ง พร้อมแจ้งชื่อเป็นภาษาอังกฤษตามหนังสือเดินทาง ส่วนที่เหลือชำระทั้งหมดก่อนการเดินทาง 20 วัน







**บริษัทมีประกันอุบัติเหตุในวงเงินจำนวนประมาณ  
1,000,000 บาท  
ผู้ได้รับสิทธิ์ประกันอุบัติเหตุมีอายุไม่เกิน 80 ปีบริบูรณ์  
กรณี เกิดอุบัติเหตุบริษัทรับผิดชอบและคุ้มครองตาม  
เงื่อนไขของประกันเท่านั้น !!**



**เงื่อนไขการยกเลิก**

1. ยกเลิกก่อนการเดินทาง 30 วัน เก็บค่าบริการทั้งหมด 100% ทุกกรณี (หากการันตีมัดจำกับสายการบิน ไม่สามารถคืนเงินได้ทุกกรณี)
2. ยกเว้นกรณีที่เดินทางช่วงวันหยุด หรือเทศกาลที่ต้องการันตีมัดจำกับสายการบิน หรือกรณีที่มีการการันตีมัดจำที่หักโดยตรงหรือโดยการผ่านตัวแทนในประเทศหรือต่างประเทศและไม่อาจขอคืนเงินได้ รวมถึงเที่ยวบินพิเศษ เช่น EXTRA FLIGHT และ CHARTER FLIGHT จะไม่มีการคืนเงินมัดจำหรือค่าทัวร์ทั้งหมด เนื่องจกค่าตัวเป็นการเหมาจ่ายในเที่ยวบินนั้นๆ เมื่อมัดจำแล้วท่านสามารถหาผู้เดินทางมาเปลี่ยนแทนในช่วงเวลาที่ท่านกำหนดสายการบินออกตัว





# หมายเหตุ

1. บริษัทฯ มีสิทธิ์ที่จะเปลี่ยนแปลงรายละเอียดบางประการในทัวร์นี้ เมื่อเกิดเหตุสุดวิสัยจนไม่อาจแก้ไขได้
  2. บริษัทฯ ไม่รับผิดชอบค่าเสียหายในเหตุการณ์ที่เกิดจากสายการบิน ภัยธรรมชาติ ปฏิวัติและอื่นๆ ที่อยู่นอกเหนือการควบคุมของทางบริษัทฯ หรือค่าใช้จ่ายเพิ่มเติมที่เกิดขึ้นทางตรงหรือทางอ้อม เช่น การเจ็บป่วย, การถูกทำร้าย, การสูญหาย, ความล่าช้า หรือจากอุบัติเหตุต่างๆ
  3. หากท่านถอนตัวก่อนรายการท่องเที่ยวจะสิ้นสุด ทางบริษัทฯ จะถือว่าท่านสละสิทธิ์และจะไม่รับผิดชอบค่าบริการที่ท่านได้ชำระไว้แล้ว ไม่ว่ากรณีใดๆ ทั้งสิ้น
  4. บริษัทฯ จะไม่รับผิดชอบต่อการห้ามออกนอกประเทศ หรือห้ามเข้าประเทศ อันเนื่องมาจากมีสิ่งผิดกฎหมาย หรือเอกสารเดินทางไม่ถูกต้อง หรือการถูกปฏิเสธในกรณีอื่นๆ
  5. รายการนี้เป็นเพียงข้อเสนอที่ต้องได้รับการยืนยันจากบริษัทฯ อีกครั้งหนึ่ง หลังจากได้สำรองที่นั่งบนเครื่อง และโรงแรมที่พักในต่างประเทศเป็นที่เรียบร้อยแล้ว แต่อย่างไรก็ตามรายการนี้อาจเปลี่ยนแปลงได้ตามความเหมาะสม
  6. ราคานี้คิดตามราคาตัวเครื่องบินในปัจจุบัน หากราคาตัวเครื่องบินปรับสูงขึ้น บริษัทฯ สงวนสิทธิ์ที่จะปรับราคาตัวเครื่องบินตามสถานการณ์ดังกล่าว
  7. กรณีเกิดความผิดพลาดจากตัวแทน หรือหน่วยงานที่เกี่ยวข้อง จนมีการยกเลิก ล่าช้า เปลี่ยนแปลง การบริการจากสายการบินบริษัทฯ ขนส่ง หรือหน่วยงานที่ให้บริการ บริษัทฯ จะดำเนินการโดยสุดความสามารถที่จะจัดบริการทัวร์อื่นทดแทนให้ แต่จะไม่คืนเงินให้สำหรับค่าบริการนั้นๆ
  8. มัคคุเทศก์ พนักงาน และตัวแทนของบริษัทฯ ไม่มีสิทธิ์ในการให้คำสัญญาใดๆ ทั้งสิ้นแทนบริษัทฯ นอกจากนี้เอกสารลงนามโดยผู้มีอำนาจของบริษัทฯ กำกับเท่านั้น
  9. หากไม่สามารถไปเที่ยวในสถานที่ที่ระบุในโปรแกรมได้ อันเนื่องมาจากธรรมชาติ ความล่าช้า และความผิดพลาดจากทางสายการบินจะไม่มี การคืนเงินใดๆ ทั้งสิ้น แต่ทั้งนี้ทางบริษัทฯ จะจัดหารายการเที่ยวสถานที่อื่นๆ มาให้ โดยขอสงวนสิทธิ์การจัดหาที่ไม่แจ้งให้ทราบล่วงหน้า
  10. ในกรณีลูกค้าชำระเงินด้วยบัตรเครดิต หากกรุ๊ปยกเลิกไม่สามารถออกได้ ในการคืนเงินลูกค้าจะถูกหัก 3% จากยอดจำนวนเต็ม
- \*\*\*บริษัทฯ ขอสงวนสิทธิ์เปลี่ยนแปลงรายการตามความเหมาะสม แต่คงรักษามาตรฐานการบริการและผลประโยชน์  
ผู้เดินทางเป็นสำคัญ (ราคาดังกล่าวอาจเปลี่ยนแปลงได้ ทั้งนี้ขึ้นอยู่กับค่าเงินบาทและค่าน้ำมันเพิ่มเติมที่สายการบินเรียกเก็บ)

