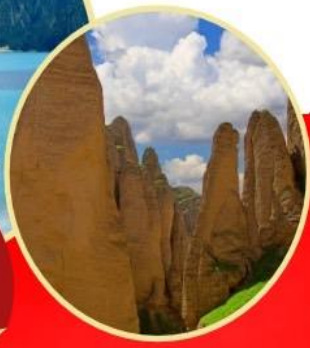
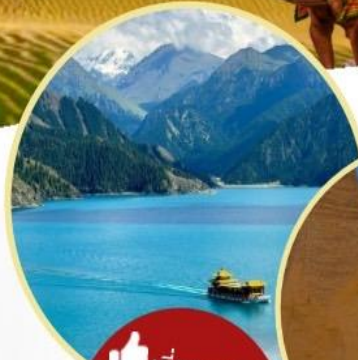




### หลานโจว จางเย่ อุหลู่ฟาน อุหลู่มู่ฉี

- ภูเขาสายรุ้งต้นเสี่ยซาน
- ซีอูซุชมทะเลทรายโกบี หมิงซาซาน
- กำแพงเมืองจีนด่านเจียยี่กวน
- ถ้ำโม่เกาคู พุทธสถานพันปี
- อุทยานป่าหิน แม่น้ำหวงโห
- ถ้ำพระพันองค์ เมืองโบราณเกาซาง
- ล่องเรือชมทะเลสาบเทียนฉือ

อาหารพิเศษ    อาหารประจำถิ่น



👍 เกี่ยวเพลิน  
**ไม่เข้า**  
ร้าน Shop

- ✓ พักโรงแรม 4-5 ดาว
- ✓ รวมทิปไกด์และพนักงานขับรถ
- ✓ อาหารครบทุกมื้อ
- ✓ รวมบัตรเข้าชมตลอดทริป

LHW01 เส้นทางสายไหม หลานโจว อุหลู่มู่ฉี 8วัน7คืน (CZ)26มี.ค. 68





### กำหนดการเดินทาง

วันเดินทาง	ราคาทัวร์ พักห้องละ 2-3 ท่าน	ราคาเด็กอายุตั้งแต่ 2 ปี- ไม่เกิน 12 ปี (มีเตียง)	พักเดี่ยว เพิ่ม
26 มีนาคม - 2 เมษายน 2568	62,999	62,999	10,000
<b>*** ราคาไม่ลงร้านข้อปิ้งและรวมทิปแล้ว ***</b>			





รายการท่องเที่ยว

วัน	รายการทัวร์	อาหาร			โรงแรม
		เช้า	เที่ยง	เย็น	
1	สนามบินสุวรรณภูมิ - กวางเจา - หลานโจว		✈	✈	<b>CROWN PLAZA LANZHOU NEW AREA HOTEL</b> ★★★★★หรือเทียบเท่า
2	หลานโจว- อุทยานป่าหินแม่น้ำฮวงโห (รวมรถ แบตเตอรี่)- อุ๋เว่ย	✓	✓	✓	<b>HATG JIN LING GRAND HOTEL ★★★★★</b> หรือเทียบเท่า
3	อุ๋เว่ย - จางเย่ - ภูเขาสายรุ้ง (รวมรถอุทยาน)- เจี้ยยวี่กวน	✓	✓	✓	<b>YOUTH INTERNATIONAL HOTEL ★★★★★</b> หรือเทียบเท่า
4	เจี้ยยวี่กวน - ด่านเจี้ยยวี่กวน (รวมรถแบตเตอรี่)- ดูน หวง- ถ้ำโมเกาคู (รวมภาพยนตร์ 3 มิติ+รถอุทยาน)- ตลาดกลางคืนซาโจว	✓	✓	✓	<b>TIAN HE HOTEL</b> ★★★★★ หรือเทียบเท่า
5	หมิงซาซาน (รวมค่าซื้อตั๋ว + รถกอล์ฟเข้าออก)- หลิว หยวน - รถไฟความเร็วสูง - ภูหลู่ฟาน	✓	✓	✓	<b>HAMPTON BY HILTON HOTEL TULUFAN</b> ★★★★หรือเทียบเท่า
6	ภูหลู่ฟาน - บ่อน้ำคานเอ้อจิง- ถ้ำพระพุทธรูปพันองค์ - เมืองโบราณเกาซาง(รวมรถกอล์ฟ) - เข็มบ้านชาว อุยกูร์- ภูหลู่มู่ฉี	✓	✓	✓	<b>MERCURE WANDA HOTEL URUMQI ★★★★★หรือ เทียบเท่า</b>
7	ภูหลู่มู่ฉี - เทือกเขาเทียนชาน (รวมรถอุทยาน+ ล่องเรือ+รถกอล์ฟ) - ตลาดต้าปาจา	✓	✓	✓	<b>MERCURE WANDA HOTEL URUMQI ★★★★★</b> หรือเทียบเท่า
8	ภูหลู่มู่ฉี - กวางเจา - สนามบินสุวรรณภูมิ	✓	✈	✈	
** รายการทัวร์ข้างต้นอาจมีการสลับปรับเปลี่ยนเพื่อความเหมาะสม **					

LHW01 เส้นทางสายใหม่ หลานโจว อุหลู่มู่ฉี 8วัน7คืน (CZ)26มี.ค. 68

3



LINE @etravelway

Facebook @etravelway.fire

Twitter @etravelway.sky

Emergency call only : 0853642449

tour.bkk@etravelway.com

www.youtube.com/etravelway

www.etravelway.com

VS140125

Page 3 of 20





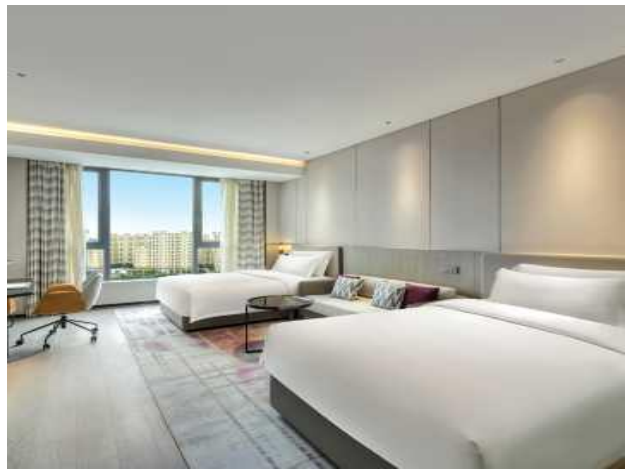
กำหนดการเดินทาง 26 มีนาคม - 2 เมษายน 2568

วันแรก สนามบินสุวรรณภูมิ - กวางเจา - หลานโจว

- 09.25 น. คณะพร้อมกัน ณ สนามบินสุวรรณภูมิ อาคารผู้โดยสารขาออกชั้น 4 เคาน์เตอร์สายการบิน CHINA SOUTHERN AIRLINES เจ้าหน้าที่ให้การต้อนรับและอำนวยความสะดวก  
หมายเหตุ :การจัดที่นั่งของสายการบินเป็นระบบ Random ไม่สามารถเลือกที่นั่งล่วงหน้า อาจจะไม่ได้ที่นั่งติดกัน หรือ นั่งคนละโซนซึ่งเป็นไปตามการจัดการของสายการบิน  
: เคาน์เตอร์เช็คอินปิดบริการก่อนเวลาเครื่องออก 60 นาทีและไม่มีประกาศเตือนผู้โดยสารขึ้นเครื่องดังนั้นผู้โดยสารจำเป็นต้องพร้อม ณ ประตูขึ้นเครื่องก่อนเวลาเครื่องออกอย่างน้อย 45 นาที \*\*\*
- 12.25 น. ออกเดินทางสู่นครกวางเจา โดยเที่ยวบินที่ CZ 8080 บริการอาหารและเครื่องดื่ม
- 16.25 น. เดินทางถึงสนามบินนานาชาติ นครกวางเจา เมืองหลวงมณฑลกวางตุ้ง  
แวะพักรอเปลี่ยนเครื่องบิน
- 20.20 น. ออกเดินทางสู่นครหลานโจว โดยเที่ยวบินที่ CZ 3251 บริการอาหารและเครื่องดื่ม
- 23.25 น. เดินทางถึงสนามบินนานาชาติจางจวน นครหลานโจว เมืองหลวงของมณฑลกานซู อยู่ทางทิศตะวันตกเฉียงเหนือของจีน เป็นมณฑลสำคัญในเส้นทางสายไหม ซึ่งพาดผ่านจากตะวันออกไปสู่ตะวันตกของมณฑล รวมระยะทางกว่า 1,600 กิโลเมตร หลานโจวตั้งอยู่บนความสูงประมาณ 1,600 เมตรจากระดับน้ำทะเล ตัวเมืองล้อมรอบด้วยภูเขา คือ ภูเขาเกาเหลาซานในทิศเหนือ และภูเขาฟ่งหวงในทิศใต้ โดยมีแม่น้ำหวงเหอซึ่งมีต้นกำเนิดจากแม่น้ำบนที่ราบสูงชิงไห่-ทิเบตไหลผ่านกลางเมืองหลานโจวในสมัยราชวงศ์ฮั่นมีชื่อเมืองว่า เมืองจินเฉิง และต่อมาได้เปลี่ยนชื่อมาเป็นหลานโจวจนถึงปัจจุบัน และรับประเพณีสำมะการะเรียบร้อยแล้ว  
ที่พัก **CROWN PLAZA LANZHOU NEW AREA HOTEL** ระดับ 5 ดาว หรือเทียบเท่า

LHW01 เส้นทางสายไหม หลานโจว อุหลู่มีฉี 8วัน7คืน (CZ)26มี.ค. 68





วันที่สอง      หลานโจว - อุทยานป่าหินแม่น้ำฮวงโห (รวมรถแบดเตอร์)- ภูเวียง      10 (B/L/D)

เช้า      10 บริการอาหารเช้า ณ ห้องอาหารของโรงแรม

นำท่านเดินทางสู่ **อุทยานป่าหินแม่น้ำฮวงโห** หรือ **ป่าหินแม่น้ำเหลือง** ซึ่งเกิดจากการยกตัวของเปลือกโลกมากกว่า 4,000 ล้านปี มีพื้นที่รวมประมาณ 50 ตารางกิโลเมตร มีความสวยงามพอกับป่าหินแห่งยูนนาน ประกอบด้วยหินงอกทรายและเสาหินสูงประมาณ 100 เมตร และบางต้นมีความสูงถึงกว่า 200 เมตรหลากหลายขนาด, รูปทรงและลวดลายอันเป็นเอกลักษณ์ที่เกิดจากน้ำและลมกัดเซาะมาเป็นเวลายาวนานทำให้ป่าหินดูน่าดึงดูดยิ่งขึ้น



กลางวัน      10 บริการอาหารกลางวัน ณ ภัตตาคาร

นำท่านเที่ยวชมบรรยากาศ และทัศนียภาพและถ่ายภาพในหุบเขาป่าหินอันงดงามตระการตา

LHW01 เส้นทางสายใหม่ หลานโจว อุหลู่มู่ฉี 8วัน7คืน (CZ)26มี.ค. 68





จากนั้นนำท่านเดินทางสู่ **อู่เว่ย** เมืองต้นกำเนิดไวน์จีน และเคยเป็นเมืองหลวงเก่าสมัยราชวงศ์ซีเซี่ย (ใช้เวลาประมาณ 2 ชั่วโมง 30 นาที)

ค่ำ

🍷 บริการอาหารค่ำ ณ ภัตตาคาร

ที่พัก **HATG JIN LING GRAND HOTEL** ระดับ 5 ดาว หรือเทียบเท่า



วันที่สาม อู่เว่ย - จางเย่ - ภูเขาสายรุ้ง (รวมรถอุทยาน) - เจียงวีกวาน 🍷 (B/L/D)

เช้า

🍷 บริการอาหารเช้า ณ ห้องอาหารของโรงแรม

นำท่านเดินทางสู่เมือง **จางเย่** (ใช้เวลาประมาณ 3 ชั่วโมง) เคยเป็นเมืองที่ตั้งค่ายทหารสำคัญของเส้นทางสายไหม เป็นที่ตั้งของสถานที่ท่องเที่ยวที่มีชื่อเสียงอย่างมาก คือ ภูเขาสายรุ้งต้นเซีย (Danxia Landform) ซึ่งได้รับการขึ้นทะเบียนเป็นมรดกโลกยูเนสโกในปี ค.ศ. 2010 และจัดตั้งเป็น

LHW01 เส้นทางสายไหม หลานโจว อุหลู่ฉี 8วัน7คืน (CZ)26มี.ค. 68

6



LINE @etravelway

📧 @etravelway.fire

🌐 @etravelway.sky

Emergency call only : 0853642449

📧 tour.bkk@etravelway.com

📺 www.youtube.com/etravelway

www.etravelway.com

VS140125

Page 6 of 20





อุทยานธรณีวิทยาแห่งชาติในปี ค.ศ.2011 เนื้อที่ประมาณ 300 ตร.กม. และอยู่สูงจากระดับน้ำทะเลประมาณ 2,000 เมตร

กลางวัน

📺 บริการอาหารกลางวัน ณ ภัตตาคาร

นำท่านเที่ยวชมทัศนียภาพของ **ภูเขาสายรุ้งต้นเซีย** บนเส้นทางบันไดขึ้นเขาที่จัดสร้างไว้เป็นอย่างดี ด้วยลักษณะเป็นแนวเขา ประกอบไปด้วยหินทรายและแร่ธาตุต่างๆ ที่เกิดขึ้นจากการเคลื่อนตัวของเปลือกโลกเมื่อ 24 ล้านปีก่อน และถูกกัดเซาะด้วยสายลม แสงแดด น้ำฝนนานนับพันปี จนเกิดสีสันหลากหลายพาดผ่านแนวภูเขาสลัซซึบซ้อน ทั้งขาว, เหลือง, ส้ม, น้ำตาล และแดง สวยงามเสมือนภาพวาดมหัศจรรย์ของธรรมชาติที่สะดุดตาแก่นักเดินทาง และนักท่องเที่ยวสัญลักษณ์ของการท่องเที่ยวแห่งประเทศไทย



.....อิสระให้ท่านได้มีเวลาชมและถ่ายภาพของภูเขาสายรุ้งอันตระการตา ยามแสงอาทิตย์สาดส่อง ทำให้สีสันเปลี่ยนแปลงไป





นำท่านเดินทางสู่ **เจียยวี่กวน** (ใช้เวลาประมาณ 3 ชั่วโมง) ระหว่างทางชมวิวทะเลทรายโกบี สัมผัสความยิ่งใหญ่ของแผ่นดินอันสุดขอบฟ้า

ค่า

🍷 บริการอาหารค่ำ ณ ภัตตาคาร

ที่พัก **YOUTH INTERNATIONAL HOTEL** ระดับ 5 ดาว หรือเทียบเท่า



**วันที่สี่**      **เจียยวี่กวน - ด่านเจียยวี่กวน (รวมรถแบดเตอร์)- ตุนหวง- ถ้ำโม่เกาคู (รวมภาพยนตร์ 3 มิติ+รถอุทยาน)-ตลาดกลางคืนซาโจว**      🍷 (B/L/D)

เช้า

🍷 บริการอาหารเช้า ณ ห้องอาหารของโรงแรม

นำท่านชม **กำแพงเมืองจีน ณ ป้อมปราการด่านเจียยวี่กวน** สร้างขึ้นในสมัยต้นราชวงศ์หมิง ค.ศ. 1372 เป็นด่านสุดท้ายของกำแพงเมืองจีนที่ทอดตัวยาวจากด่านชานไห่กวน ทางทิศตะวันออก รวมระยะทางยาวทั้งสิ้นจากตะวันออกถึงตะวันตก 12,700 ลี้ ความยาวของตัวด่าน 733 เมตร สูง 10 เมตรโดยใช้อิฐสีเหลืองนวลที่หาได้ในแถบนี้ ซึ่งต่างจากด่านแก้วปักกิ่งที่เป็นหินสีเทา โดยนายช่างผู้ควบคุมการก่อสร้างได้สั่งอิฐมาใช้ในการสร้างเกินมาเพียงก้อนเดียวเท่านั้น ป้อมปราการนี้ยังได้รับการขนานนามว่าเป็น ด่านแรกที่ยิ่งใหญ่ที่สุดในได้หล้า ....บริเวณป้อมปราการแบ่งออกเป็นพื้นที่เมืองชั้นใน กับพื้นที่ชั้นนอกกำแพง และมีอาคารเก่าแก่ที่อนุรักษ์ไว้เป็นอย่างดี ปัจจุบันพื้นที่ชั้นใน มีลานแสดงศิลปะการต่อสู้, โรงละครจีนโบราณและสิ่งน่าสนใจหลายแห่ง.....







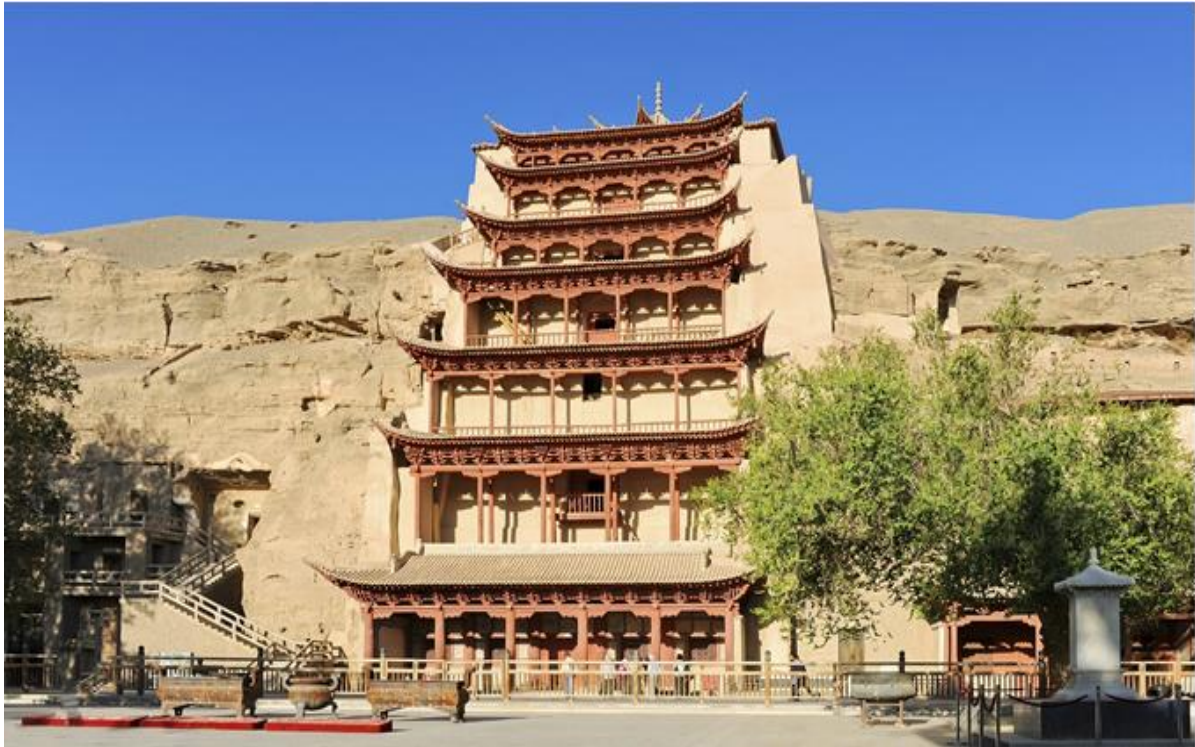
นำท่านออกเดินทางสู่ **ตุนหวง** (ใช้เวลาประมาณ 4 ชั่วโมง) ตั้งอยู่ทางภาคตะวันตกของประเทศจีน และเป็นจุดแวะพักของคาราวานพ่อค้าและนักเดินทางที่สำคัญจุดหนึ่งของเส้นทางสายไหม ทำให้กลายเป็นจุดเชื่อมต่อของอารยธรรมตะวันตกและอารยธรรมจีน และยังเป็นที่ตั้งของสถานที่สำคัญทางประวัติศาสตร์โบราณ และมรดกโลกยูเนสโก

**กลางวัน**

**🍽️ บริการอาหารกลางวัน ณ ภัตตาคาร**

นำท่านไปชม **ถ้ำผาโมโกคู** เป็นถ้ำทางพุทธศาสนาที่สำคัญและเป็นมรดกโลกอันยิ่งใหญ่แห่งหนึ่งของประเทศจีน นับตั้งแต่เริ่มสร้างในคริสต์ศตวรรษที่ 4-14 (ราชวงศ์เว่ยเหนือ - ราชวงศ์หยวน) ด้วยความเลื่อมใสศรัทธาในพุทธศาสนาของมนุษย์ จึงได้ทำการเจาะผนังหินทรายบนหน้าผาของภูเขาหมิงซา ซึ่งสูงจากพื้นดินประมาณ 50 เมตร ยาวกว่า 12 กิโลเมตร สร้างเป็นถ้ำน้อยใหญ่รวม 492 ถ้ำ, รูปปั้น 2,415 รูป และภาพจิตรกรรมบนฝาผนังและเพดานถ้ำอันงดงามที่ถูกลบไว้แตกต่างกันไปตามยุคสมัย...ทำให้ถ้ำผาโมโกคู กลายเป็นศาสนสถานที่สำคัญบนเส้นทางสายแพรไหม





**คำ**      **📍 บริการอาหารค่ำ ณ ภัตตาคาร**

อิสระเที่ยวชมบรรยากาศยามค่ำคืน ณ **ตลาดซาโจว** ซึ่งเต็มไปด้วยร้านอาหาร และเครื่องดื่ม, ร้านผลไม้, ร้านสินค้าของที่ระลึก, เครื่องประดับคริสตัล, ตุ๊กตาสัตว์ เช่น อุฐู แกะ, ภาพวาดทราย, งานจิตรกรรม อิสระเดินเที่ยวและช้อปปิ้งสินค้าตามอัธยาศัย  
**ที่พัก TIAN HE HOTEL** ระดับ 5 ดาว หรือเทียบเท่า



**วันที่ห้า**    **หมิงซาซาน (รวมค่าซื้อตั๋ว + รถบัสเตอร์เข้าออก) - หลิวหยวน - รถไฟความเร็วสูง - อุหลู่ฟาน**  
**📍 (B/L/D)**

LHW01 เส้นทางสายใหม่ หลานโจว อุหลู่ฝูฉี 8วัน7คืน (CZ)26มี.ค. 68

10



LINE @etravelway  
@etravelway.fire  
@etravelway.sky

Emergency call only : 0853642449  
tour.bkk@etravelway.com  
www.youtube.com/etravelway

www.etravelway.com  
VS140125  
Page 10 of 20





**เช้า** ๑๐) บริการอาหารเช้า ณ ห้องอาหารของโรงแรม

นำท่านเดินทางสู่ **หมีงาช้าง** หรือ **เนินทรายครวญ** เกิดจากปรากฏการณ์ทางธรรมชาติ ด้วยที่ตั้งของหมีงาช้าง เป็นส่วนหนึ่งของภูเขาฉีเหลียน และรับลมจากทะเลทรายโกบีของมองโกเลีย เมื่อลมพัดจากทะเลทรายมาปะทะกับภูเขา ก็หอบเอาทรายเม็ดเล็กๆติดตามด้วย จนกลายเป็นเนินทรายกว้างใหญ่และรูปร่างของหมีงาช้าง เปลี่ยนแปลงไปตามกระแสลมที่พัดผ่าน มีตำนานเล่าว่าเคยมีกองทัพมาแวะพักบริเวณนี้ และได้ถูกพายุทรายพัดฝังกลบกองทัพให้อยู่ใต้ภูเขาทราย เวลาลมพัดมาก็จะได้ยินเสียงร้องของทหาร.....ไฮไลท์ของที่นี่ !!! ให้ท่านได้ชิวรสองหนอก (พันธุ์ชินเจียง สัญลักษณ์คู่ของหมีงาช้าง) เพื่อเดินเที่ยวชมบรรยากาศ และทัศนียภาพอันงดงามของหมีงาช้าง



จากนั้นนำท่านชม **เย่วหยาววน** หรือ **สระน้ำเลี้ยงจันทรา** สระน้ำกลางทะเลทราย มีพื้นที่ประมาณ 5 ไร่ ความลึกของสระเฉลี่ย 3.2 เมตร น้ำใสเหมือนกระจก และไม่เคยมืดแห้งไปนับตั้งแต่โบราณ ยามต้องแสงอาทิตย์เกิดเงาระยิบระยับสวยงาม.....





กลางวัน **📍 บริการอาหารกลางวัน ณ ภัตตาคาร**

นำท่านเดินทางไปยังสถานีรถไฟหลิวหยวน (ใช้เวลาประมาณ 2 ชั่วโมง)

**ข้อแนะนำสำหรับการเดินทางด้วยรถไฟความเร็วสูง :** แนะนำให้ทุกท่านใช้กระเป๋าสัมภาระขนาดไม่เกิน 24 นิ้ว เพื่อความสะดวกต่อการเดินทาง ไม่มีเจ้าหน้าที่ให้บริการหรือช่วยยกกระเป๋า ทุกท่านต้องดูแลกระเป๋าสัมภาระของตัวเอง (ของมีคมทุกชนิด เช่นมีด กรรไกร และสเปรย์ต่างๆห้ามนำใส่กระเป๋า)

16.32 น. ออกเดินทางสู่เมืองกุหลู่ฟาน โดยรถไฟความเร็วสูง ขบวนที่ D 575

**กุหลู่ฟาน** เมืองโบราณ 2,000 ปีบนเส้นทางสายไหม เป็นแอ่งทุ่งราบและภูมิประเทศมีเอกลักษณ์โดดเด่นแตกต่างไปจากที่อื่น คือเป็นเมือง 3 ที่สุดของประเทศจีน คือ 1. ร้อนที่สุด ใน 1 ปีมีวันที่อากาศร้อนเกิน 35 องศาเซลเซียสถึง 99 วัน และอุณหภูมิเคยสูงสุดถึง 49 องศาเซลเซียส 2. แห้งแล้งสุด ปริมาณน้ำฝนวัดได้เฉลี่ย 16.75 มิลลิเมตร และ 3. ต่ำที่สุดในจีน บริเวณทะเลสาบไต้ตั้งสูง ความสูงจากระดับน้ำทะเล คือ - 154.43 เมตร ต่ำสุดในจีนและเป็นอันดับ 2 ของโลก

ในเขตทะเลทราย และในซินเจียง เดือน เมษายน-พฤษภาคม พระอาทิตย์จะตกดิน 19.00 - 20.00 น เดือนกรกฎาคม-สิงหาคมพระอาทิตย์จะตกดินประมาณ 21.00-22.00 น.ส่วนเวลาที่ท่องเที่ยวจึงทำได้

19.53 น. เดินทางถึง กุหลู่ฟาน แล้วนำท่านไปยังภัตตาคาร





ค่ำ **🍴** บริการอาหารค่ำ ณ ภัตตาคาร  
ที่พัก **HAMPTON BY HILTON HOTEL TULUFAN** ระดับ 4 ดาว หรือเทียบเท่า



วันที่หก **🍴** อุหลู่ฟาน - บ่อน้ำคานเอ๋อจิง- ถ้ำพระพุทธรูปพันองค์ - เมืองโบราณเกาซาง(รวมรถกอล์ฟ)  
- เยี่ยมบ้านชาวอุยกูร์- อุหลู่มู่ฉี **🍴 (B/L/D)**

เช้า **🍴** บริการอาหารเช้า ณ ห้องอาหารของโรงแรม

นำท่านชม **คานเอ๋อจิ่ง** หรือ คาเรช เป็นระบบชลประทานใต้ดิน ที่แสดงถึงภูมิปัญญาของคนท้องถิ่นที่ต้องปรับตัวให้เข้ากับธรรมชาติ เพื่อดำรงชีวิตในกลางทะเลทรายได้ ด้วยการขุดอุโมงค์ใต้ดินเพื่อรองรับน้ำที่ละลายจากภูเขาหิมะเทียนชาน ไหลลงสู่แอ่งน้ำและเชื่อมต่อกับท่อบนพื้นดินกระจายไปยังแหล่งชุมชนต่างๆ ระบบน้ำใต้ดินนี้ยังช่วยป้องกันการระเหยของน้ำทำให้อุหลู่ฟานกลายเป็นดินแดนโอเอซิสกลางทะเลทราย.....

นำท่านชม **ถ้ำพระพันองค์** หรือ เซียนผ่อดัง มรดกของจีนโบราณเลื่องชื่อในวงการศิลปะ ประกอบด้วยถ้ำกว่า 490 ถ้ำ ที่เจาะอยู่ตามผนังเขา ซึ่งมีอายุตั้งแต่ศตวรรษที่ 5 -14 ภายในถ้ำปรากฏทั้งภาพเขียนสีที่ยังคงความสวยงามมากถึง 45,000 ตร.ม. และรูปปั้นทางพุทธศาสนาอยู่บนผนังรูป





กลางวัน | บริการอาหารกลางวัน ณ ภัตตาคาร

นำท่านชม **เมืองโบราณเกาซาง** เมืองโบราณ ที่มีขนาดใหญ่ที่สุดในประเทศจีน เนื้อที่กว้างถึง 20 ตารางกิโลเมตร ภัยพิบัติที่มีชื่อเสียงที่สุดคือ จวี เหวินไท้ พระองค์เลื่อมใสศรัทธาพระถังซัมจั๋งเป็นอย่างมาก จึงสร้างโรงธรรมให้พระถังซัมจั๋งใช้เป็นที่เทศนาพระธรรมให้กับพระราชวงศ์ ขุนนาง และประชาชน....แวะเยี่ยมชมหมู่บ้านชาวอุยกูร์



จากนั้นนำท่านเดินทางสู่ **อุหลู่มู่ฉี** เมืองเอกของเขตปกครองตนเองซินเจียงอุยกูร์ ตั้งอยู่ทางภาคตะวันตกเฉียงเหนือของประเทศจีน และเป็นเขตปกครองตนเองที่ใหญ่ที่สุดภายใต้การดูแลของประเทศจีน ประชากรส่วนใหญ่ของซินเจียงเป็นชาวอุยกูร์ มีความเกี่ยวโยงด้านเชื้อสายกับชาว

LHW01 เส้นทางสายไหม หลานโจว อุหลู่มู่ฉี 8วัน7คืน (CZ)26มี.ค. 68





เติร์กและนับถือศาสนาอิสลามกว่า 70 % ของประชากร ทำให้มีวิถีชีวิตและวัฒนธรรมจึงแตกต่างจากคนจีนทั่วไป..... ภาษาสำคัญที่ใช้ คือ เหวยอู่เออร์ รองลงมา คือ ภาษาจีนกลาง ดังนั้นตามสถานที่ต่าง ๆ จะขึ้นป้าย 2 ภาษาที่ควบคู่กันเสมอ และมีเขตแบ่งเวลาแตกต่างจากปักกิ่ง ถึงแม้ประเทศจีนจะใช้ระบบเวลาเดียวกัน คือใช้เวลาของปักกิ่ง เป็นมาตรฐาน แต่ในความเป็นจริง อุหลู่มีดีมีเวลาจะล่าช้ากว่าปักกิ่ง 2 ชั่วโมง.....

ค่ำ

🍷 บริการอาหารค่ำ ณ ภัตตาคาร  
ที่พัก **MERCURE WANDA HOTEL** ระดับ 4 ดาว หรือเทียบเท่า



วันที่เจ็ด      อุหลู่มีดี - เทือกเขาเทียนซาน (รวมรถอุทยาน+ส่งเรือ+รถกอล์ฟ) - ตลาดต้าปาจา  
🍷 (B/L/D)

เช้า

🍷 บริการอาหารเช้า ณ ห้องอาหารของโรงแรม  
นำท่านไปชม **เทือกเขาเทียนซาน** (รวมรถแบตเตอรี่) ทอดตัวจากตอนกลางของมณฑลซินเจียงผ่านไปจนจรดพรมแดนคาซัคสถาน ด้วยความสูงจากระดับน้ำทะเล 1,980 เมตรส่วนกว้างที่สุดของทะเลสาบ 1,500 เมตร ..... นำท่าน**ล่องเรือชม ทะเลสาบเทียนฉือ** ทะเลสาบสวรรค์ หรือที่เรียกกันว่าเหยาฉือ (สระหยก) ทะเลสาบรูปพระจันทร์ครึ่งเสี้ยวที่ถูกโอบล้อมด้วยทิวเขาสูงชันที่ปกคลุมด้วยหิมะ และต้นสน น้ำในทะเลสาบใส สงบนิ่ง









**เส้นทางสายไหม หลานโจว อุหลู่มู่ฉี 8 วัน 7 คืน  
สายการบินไซน่าเช่าท์เทิร์นแอร์ไลน์ (CZ)**

**อัตรานี้รวม**

1. ตัวเครื่องบิน เส้นทาง กรุงเทพฯ-กวางเจา - หลานโจว // อุหลู่มู่ฉี - กวางเจา - กรุงเทพฯ  
\*\*กระเป๋าสัมภาระ 1 ใบ น้ำหนักไม่เกิน 23 กก. และ กระเป๋าถือขึ้นเครื่องบิน 1 ใบ น้ำหนักไม่เกิน 7 กก. \*\*
2. ที่พักโรงแรมตามรายการ ที่พักห้องละ 2-3 ท่าน
3. อาหารตามที่ระบุในรายการ (สงวนสิทธิ์ในการสลับมือหรือเปลี่ยนแปลงเมนูตามสถานการณ์)
4. ค่ารถโค้ชนำเที่ยวตามที่ระบุในรายการ
5. ค่าธรรมเนียมเข้าชมสถานที่
6. ค่าน้ำดื่มบนรถวันละ 1 ขวด/ท่าน
7. **ค่าทิปไกด์ท้องถิ่น, คนขับรถ และหัวหน้าทัวร์**
8. **ค่าประกันภัยอุบัติเหตุระหว่างการเดินทางวงเงิน 1 ล้านบาท (เงื่อนไขเป็นไปตามกรมธรรม์)**

**อัตรานี้ไม่รวม**

1. ค่าใช้จ่ายส่วนตัว เช่น อาหารและเครื่องดื่มที่สั่งเพิ่มพิเศษ, โทรศัพท์, โทรสาร, อินเทอร์เน็ต, มินิบาร์และอื่นๆ  
ที่ไม่ได้ระบุในรายการ
2. ค่าส่วนต่างน้ำหนักกระเป๋าสัมภาระเกิน 23 กก.
3. ค่าภาษีมูลค่าเพิ่ม 7% และ ภาษีบริการ 3%(กรณีนิติบุคคล)
4. ค่าใช้จ่ายอันเกิดจากความล่าช้าของสายการบิน, อุบัติภัยทางธรรมชาติ, การประท้วง, การก่อการจลาจล,  
การนัดหยุดงาน, ซึ่งอยู่เหนือความควบคุมของบริษัท
5. ค่าใช้จ่ายอันเกิดจากการถูกปฏิเสธไม่ให้ออก และเข้าเมืองจากเจ้าหน้าที่ตรวจคนเข้าเมือง เจ้าหน้าที่กรม  
แรงงานทั้งในประเทศไทย และต่างประเทศ ซึ่งอยู่นอกเหนือความควบคุมของบริษัท
6. ค่าใช้จ่ายอันเกิดจากหน่วยงานรัฐบาลประเทศจีน / ประเทศไทย มีการปรับเปลี่ยนข้อกำหนดเกี่ยวกับการกัก  
ตัว หรือเรียกตรวจโรคเพิ่มเติม

**เงื่อนไขการจอง**

1. กรุณาวางเงินมัดจำท่านละ 20,000 บาทภายใน 3 วันหลังการจอง
2. ค่าทัวร์ส่วนที่เหลือชำระภายใน 30 วันก่อนเดินทาง (นับรวมวันเสาร์และวันอาทิตย์)
3. กรณีจองน้อยกว่าวันเดินทาง 30 วัน บริษัท ขอสงวนสิทธิ์เก็บค่าทัวร์เต็มจำนวนในวันที่ยังจองเท่านั้น





4. กรณีที่ท่านชำระค่าทัวร์ทั้งหมดแล้ว หรือบางส่วนบริษัท ถือว่าท่านได้ยอมรับเงื่อนไขและข้อตกลงต่างที่ได้ระบุไว้ทั้งหมดนี้แล้ว

**เงื่อนไขการยกเลิกการเดินทาง**

1. แจ้งยกเลิกก่อนการเดินทางล่วงหน้า 30 วันขึ้นไป (นับรวมเสาร์-อาทิตย์) ก่อนวันนำเที่ยว คืนเงินทั้งหมดที่เหลือหลังหักค่าใช้จ่ายที่เกิดขึ้นจริง เช่นค่าวีซ่า ค่ามัดจำบัตรโดยสารของสายการบิน และค่าใช้จ่ายที่จำเป็นอื่นๆ
2. แจ้งยกเลิกก่อนการเดินทาง 15-29 วันก่อนวันนำเที่ยว คืนเงิน 50 %ของค่าทัวร์ ในทุกรณี
3. แจ้งยกเลิกก่อนเดินทาง 0-14 วัน วันก่อนวันนำเที่ยว ขอสงวนสิทธิ์เก็บเงินค่าทัวร์ทั้งหมดในทุกกรณี

**เงื่อนไขการออกเดินทาง**

1. **คณะเดินทางจำเป็นต้องมีขั้นต่ำ 15 ท่าน** หากต่ำกว่ากำหนด คณะจะไม่สามารถเดินทางได้ แต่หากผู้เดินทางทุกท่านยินดีที่จะชำระค่าบริการเพิ่มเพื่อให้คณะออกเดินทางได้ ทางบริษัทยินดีที่จะประสานงานเพื่อให้ทุกท่านเดินทางตามความประสงค์ต่อไป และทางบริษัทขอสงวนสิทธิ์ในการงดออกเดินทาง หรือเลื่อนการเดินทางไปในที่เรียดวันอื่นต่อไป โดยทางบริษัทฯ จะแจ้งให้ท่านทราบล่วงหน้าอย่างน้อย 10 วันก่อนเดินทางเพื่อวางแผนการเดินทางใหม่อีกครั้ง ทั้งนี้ กรุณาอย่าเพิ่งคอนเฟิร์มกลางาน
2. บริษัทขอสงวนสิทธิ์ในการเก็บค่าใช้จ่ายทั้งหมด กรณีที่ท่านยกเลิกการเดินทางและมีผลให้คณะเดินทางไม่ครบตามจำนวนที่บริษัท กำหนดไว้ (15 ท่าน)เนื่องจากเกิดความเสียหายต่อทางบริษัท และผู้เดินทางคนอื่นๆ ในคณะเดียวกัน บริษัทต้องนำไปชำระค่าเสียหายต่างๆจากการยกเลิกของท่าน

**เงื่อนไขอื่น ๆ**

1. **เมื่อท่านตกลงชำระเงินมัดจำหรือค่าทัวร์ทั้งหมดกับทางบริษัทฯ แล้วทางบริษัทฯจะถือว่าท่านได้ยอมรับเงื่อนไขและข้อตกลงต่าง ๆ ทั้งหมด**
2. รายการและราคาสามารถเปลี่ยนแปลงได้ตามเหมาะสมโดยไม่ต้องแจ้งให้ทราบล่วงหน้าขึ้นอยู่กับประกาศเปลี่ยนแปลงราคาของสายการบินและอัตราแลกเปลี่ยน
3. หากท่านถูกปฏิเสธการเข้า - ออกเมืองด้วยเหตุผลทางการเมือง หรือเหตุผลใดๆก็ตาม ซึ่งอยู่นอกเหนือความรับผิดชอบของบริษัทฯ บริษัทฯไม่คืนเงิน และไม่มีบริการจ่ายค่าชดเชยให้แก่ท่าน ไม่ว่ากรณีใดๆ (ไม่ว่าทั้งหมดหรือบางส่วน) รวมทั้งเหตุสุดวิสัย เช่น ภัยธรรมชาติต่างๆ การนัดหยุดงาน, การสไตรค์, ปัญหาอันเนื่องมาจากสุขภาพส่วนบุคคล, ปัญหาความล่าช้าของสายการบิน, การยกเลิกเที่ยวบินหรือการเปลี่ยนแปลงเที่ยวบินอันเนื่องมาจากสายการบิน
4. ค่าบริการที่ท่านชำระเป็นการชำระแบบเหมาขาด และบริษัทได้ชำระให้กับตัวแทนแต่ละแห่งแบบเหมาขาดเช่นกัน หากท่านมิได้ท่องเที่ยวตามรายการ หรือไม่ใช้บริการส่วนหนึ่งส่วนใด ท่านจะขอค่าบริการคืนไม่ได้
5. **กรุ๊ปที่เดินทางช่วงหน้าเทศกาลที่ต้องการรันเต็มมัดจำกับสายการบิน หรือผ่านตัวแทนทั้งในและต่างประเทศ รวมไปถึงเที่ยวบินพิเศษ Charter flight, Extra flight จะไม่มีการคืนเงินมัดจำหรือเงินค่าทัวร์ทั้งหมด**
6. สำหรับท่านที่จะออกตัวเครื่องบินภายในประเทศ, ตั๋วรถไฟ, ตั๋วรถทัวร์ กรุณาสอบถามเจ้าหน้าที่ทุกครั้งก่อน

LHW01 เส้นทางสายใหม่ หลานโจว อุหลู่ฉี 8วัน7คืน (CZ)26มี.ค. 68





ทำการออกตั๋ว เพื่อยืนยันว่าทัวร์คณะที่ท่านจองไว้สามารถออกเดินทางได้หรือไม่ หรือสายการบินมีการปรับเปลี่ยนเที่ยวบิน หรือเวลาบินหรือไม่ หากท่านออกบัตรโดยสารโดยไม่ได้รับการยืนยันจากบริษัทฯ แล้วปรากฏว่าทัวร์คณะนั้นยกเลิก หรือสายการบินเปลี่ยนแปลงเวลาบิน และเที่ยวบิน บริษัทฯไม่รับผิดชอบค่าใช้จ่ายใดๆ เพราะถือว่าท่านได้ยอมรับเงื่อนไขดังกล่าวแล้ว

7. กรุณาตรวจสอบพาสปอร์ตของท่านก่อนออกเดินทางทุกครั้งว่า หนังสือเดินทางต้องไม่มีการชำรุด เปียกน้ำ การขีดเขียนรูปต่างๆ หรือมีตราประทับลวดลายการ์ตูน ที่ไม่ใช่การประทับตราอย่างเป็นทางการของประเทศนั้นๆ หากเจ้าหน้าที่ตรวจคนเข้าเมืองปฏิเสธการเข้าหรือ ออกเมืองของท่าน ทางบริษัทฯไม่รับผิดชอบใดๆ ทั้งสิ้น
8. กรณีที่มี “คดีความ” ที่ไม่อนุญาตให้เดินทางออกนอกประเทศได้ กรุณาตรวจสอบก่อนการจองทัวร์ว่าท่านสามารถเดินทางออกประเทศได้หรือไม่ ซึ่งเป็นสิ่งที่อยู่นอกเหนือการควบคุมของบริษัทฯ ถ้าไม่สามารถเดินทางได้ ทางบริษัทฯไม่ขอรับผิดชอบใดๆ ทั้งสิ้น
9. กรณีหญิงตั้งครรภ์ เดินทาง ท่านต้องมีใบรับรองแพทย์ระบุชัดเจนว่าสามารถเดินทางออกนอกประเทศได้ รวมถึงอายุครรภ์ที่ชัดเจน ซึ่งเป็นสิ่งที่อยู่นอกเหนือการควบคุมของบริษัทฯ ทางบริษัทฯไม่ขอรับผิดชอบใดๆ ทั้งสิ้น

**ข้อมูลเพิ่มเติมเรื่องตัวเครื่องบิน**

1. ในการเดินทางเป็นหมู่คณะ ผู้โดยสารจะต้องเดินทางไป-กลับพร้อมกัน หากต้องการเคลื่อนวันเดินทางกลับ ท่านจะต้องชำระค่าใช้จ่ายส่วนต่างที่สายการบิน และบริษัททัวร์เรียกเก็บ
2. การจัดที่นั่งของกลุ่ม เป็นไปโดยสายการบินเป็นผู้กำหนด ซึ่งทางบริษัทฯ ไม่สามารถเข้าไปแทรกแซงได้
3. ในกรณียกเลิกการเดินทาง และได้ดำเนินการ ออกตั๋วเครื่องบินไปแล้ว (กรณีที่ตัวสามารถทำ REFUNDได้) ผู้เดินทางต้องรอ REFUND ตามระบบของสายการบินเท่านั้น

**ข้อมูลเพิ่มเติมเรื่องโรงแรมที่พัก**

1. เนื่องจากการวางแผนห้องพักของแต่ละโรงแรมแตกต่างกัน จึงอาจทำให้ห้องพักแบบห้องเดี่ยว (Single) และห้องคู่ (Twin/Double) และห้องพักแบบ 3 ท่าน (Triple Room) ห้องพักอาจจะไม่ติดกัน
2. กรณีที่มีงานจัดประชุมนานาชาติ (Trade Fair) หรือเทศกาล เป็นผลให้ค่าโรงแรมสูงขึ้นมากและห้องพักอาจเต็ม บริษัทฯขอสงวนสิทธิ์ในการ ปรับเปลี่ยนเพื่อให้เกิดความเหมาะสม

**การเดินทางเป็นครอบครัว**

- หากท่านเดินทางเป็นครอบครัวใหญ่ หรือเดินทางพร้อมสมาชิกในครอบครัวที่ต้องได้รับการดูแลเป็นพิเศษ (Wheelchair), เด็ก, และผู้สูงอายุ มีโรคประจำตัว ไม่สะดวกในการเดินทางท่องเที่ยวติดต่อกัน ท่านและครอบครัวต้องให้การดูแลสมาชิกภายในครอบครัวของท่านเอง เนื่องจากการเดินทางเป็นหมู่คณะ หัวหน้าทัวร์มีความจำเป็นต้องดูแลคณะทัวร์ทั้งหมด

**ความรับผิดชอบ**

LHW01 เส้นทางสายไหม หลานโจว อุหลู่ฉี 8วัน7คืน (CZ)26มี.ค. 68





- บริษัทเป็นเพียงตัวแทนการท่องเที่ยว สายการบิน และตัวแทนการท่องเที่ยวในต่างประเทศซึ่งไม่อาจรับผิดชอบต่อความเสียหายต่างๆ ที่อยู่เหนือการควบคุมของเจ้าหน้าที่บริษัทฯ อาทิ การนัดหยุดงาน การจลาจล เปลี่ยนแปลงเที่ยวบินหรือกำหนดเวลาในตารางบิน ภัยธรรมชาติ ฯลฯ หรือค่าใช้จ่ายเพิ่มเติมที่เกิดขึ้น ทั้งทางตรง หรือทางอ้อม เช่น การเจ็บป่วย การถูกทำร้าย การสูญหาย ความล่าช้า หรือ จากอุบัติเหตุต่างๆ ฯลฯ หรือต่อการตอบปฏิเสธการเข้าและออกเมืองของเจ้าหน้าที่ตรวจคนเข้าหรือออกเมือง อันเนื่องมาจากมีสิ่งผิดกฎหมาย หรือเอกสารการเดินทางไม่ถูกต้อง หรือการถูกปฏิเสธในกรณีอื่นๆ

