



by VR Agency Travel & Trade Co. Ltd.
ใบอนุญาต/Travel License: 11/11450

21st ANNIVERSARY
eTravelWay.com®

LINE @etravelway
Instagram etravelway

Facebook @etravelway
WhatsApp 021166395

A14474

BT-PKSIN04 PACKAGE CRUISE สิงคโปร์-น่านน้ำสากล-สิงคโปร์ 3 วัน 2 คืน (FEB-APR25)

**PACKAGE
TOUR**

**BUY 1
GET 1
FREE**

ส่งเรือสำราญสุดหรู สิงคโปร์ - น่านน้ำสากล - สิงคโปร์ 3 วัน 2 คืน

Genting Dream

Cruise

ราคาเริ่มต้น

26,900

BAHT/2PERSON

อาหารทุกมื้อบนเรือสำราญ

ห้องพักตามแบบที่เลือก

กิจกรรมบนเรือสำราญ

สปาพิเศษบนเรือสำราญ

ภาษีท่าเรือ

CRUISE ONLY

ไม่รวม
ตั๋วเครื่องบิน

เดินทางทุกวันศุกร์
7-9 ก.พ., 14-16 ก.พ., 21-23 ก.พ., 28 ก.พ.-2 มี.ค.
7-9 มี.ค., 14-16 มี.ค., 21-23 มี.ค., 28-30 มี.ค.
4-6 เม.ย., 11-13 เม.ย.

ราคานี้ยังไม่รวมทิป 27 SGD ต่อท่านต่อทริป ท่านที่สองชำระค่าภาษี 2,000 บาท ราคาอาจเปลี่ยนแปลงโดยมิต้องแจ้งให้ทราบล่วงหน้า

LINE @etravelway
@etravelway.fire
@etravelway.sky

Emergency call only : 0853642449
tour.bkk@etravelway.com
www.youtube.com/etravelway

www.etravelway.com
VS210125
Page 1 of 9



BT-PKSIN04 PACKAGE CRUISE สิงคโปร์-น่านน้ำสากล-สิงคโปร์ 3 วัน 2 คืน (FEB-APR25)

วันแรก **ท่าเรือ Marina Bay Cruise Center** 🌞 (-/-/เย็น)

17.00 น. **Check in ณ ท่าเรือ Marina Bay Cruise Centre ประเทศสิงคโปร์** (ท่านควรมาถึงท่าเรือเพื่อ
เช็คอินเข้าเรือก่อนอย่างน้อย 3 ชั่วโมง) **Gate ปิดทำการเวลา 19.00 น.**
ที่อยู่ท่าเรือ : Marina Coastal Drive #01-01, Singapore 018947



20.00 น. **เรือล่องออกจากท่าเรือ Marina Bay Cruise Centre ประเทศสิงคโปร์**
ทุกท่านจะต้องเข้าร่วมการซ้อมระบบรักษาความปลอดภัยของท่าเรือตามกฎหมายของการล่องเรือสากล
1 ชั่วโมงก่อนเรือออกเดินทาง

เย็น 🌞 **บริการอาหารเย็น ณ ห้องอาหารหลักจากที่โชว์อยู่บน บัตร Cruise Card ของท่าน หรือเลือก
รับประทานอาหาร บุฟเฟ่ต์ นานาชาติได้ตามอัธยาศัย**

- ห้องอาหาร The Lido ห้องอาหารแบบ International Buffet อยู่บนชั้น 16 (ท้ายเรือ)
 - ห้องอาหาร Dream Dining Lower ห้องอาหารแบบ Western Style อยู่บนชั้น 7 (ท้ายเรือ)
 - ห้องอาหาร Dream Dining Upper ห้องอาหารแบบ Chinese Set Menu อยู่บนชั้น 8 (ท้ายเรือ)
- *ท่านสามารถเลือกห้องอาหารได้ตามอัธยาศัย 1 มื้อ / 1 ห้องอาหาร***

หลังจากนั้นชมการแสดงที่ห้องโชว์หลัก (ท่านที่จะชมโชว์จะต้องทำการจองรอบโต๊ะที่ Box Office
ซึ่งตั้งอยู่โซน Lobby ชั้น 6) และดนตรีสดตามบาร์ต่างๆทั่วทั้งลำเรือและพักผ่อนตามอัธยาศัย
(หลังจากเรือล่องออกสู่น่านน้ำสากลแล้วร้านค้าปลอดภาษีและคาสิโนจะเปิดให้บริการ)

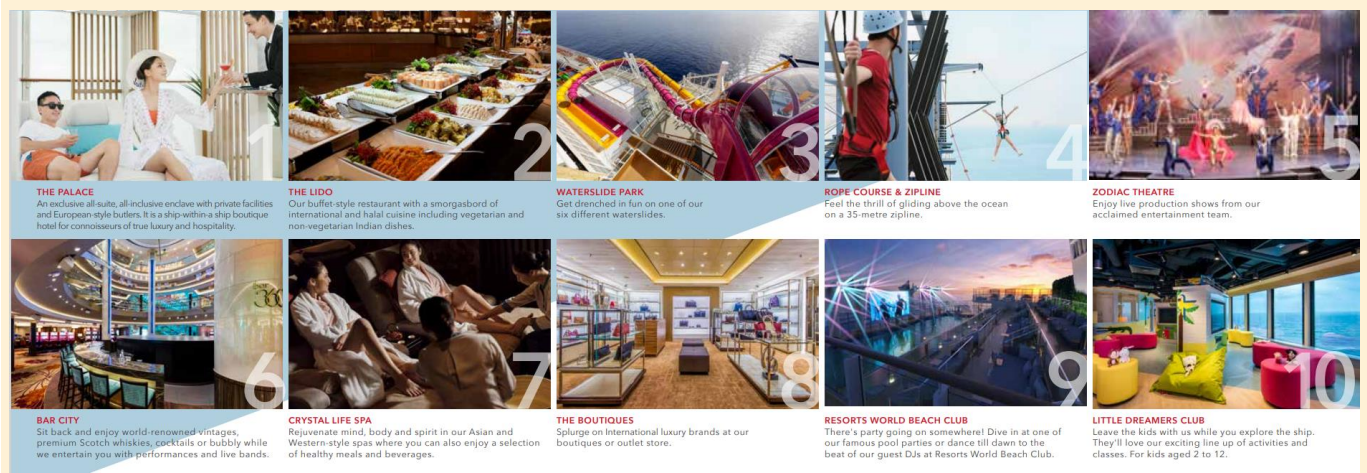




BT-PKSIN04 PACKAGE CRUISE สิงคโปร์-น่านน้ำสากล-สิงคโปร์ 3 วัน 2 คืน (FEB-APR25)

วันที่สอง **ล่องน่านน้ำสากล - สนุกกับกิจกรรมบนเรือ** **📍 (เช้า/กลางวัน/เย็น)**

เช้า **📍 บริการอาหารเช้า ณ ห้องอาหารตามที่ทางเรือเตรียมไว้ให้**
ท่านสามารถเข้าร่วมกิจกรรมที่ทางเรือจัดให้หรือพักผ่อนได้ตามอัธยาศัย อาทิ กิจกรรมกลุ่ม เช่น บิงโก , สอนทำลูกโป่งมายากล, กิจกรรมสอนศิลปะพื้นเมืองแบบง่ายๆ หรือใช้บริการห้องฟิตเนส , สระว่ายน้ำ, ปีนหน้าผาจำลอง, Mimi Golf, โบว์ลิ่ง และอีกหลากหลายกิจกรรมให้ท่านได้เลือกตามความชอบ (*บางกิจกรรม / ห้องอาหาร พิเศษ จะมีค่าใช้จ่ายเพิ่มเติม)



กลางวัน **📍 บริการอาหารกลางวัน ณ ห้องอาหารตามที่ทางเรือเตรียมไว้ให้**
หลังจากนั้น ท่านสามารถรับชมการแสดงที่ห้องโชว์หลัก (กรุณาสำรองที่นั่งล่วงหน้า) หรือดนตรีสดตามบาร์ต่างๆทั่วทั้งลำเรือ หลังจากนั้นพักผ่อนตามอัธยาศัย

เย็น **📍 บริการอาหารเย็น ณ ห้องอาหารตามที่ทางเรือเตรียมไว้ให้**





BT-PKSIN04 PACKAGE CRUISE สิงคโปร์-น่านน้ำสากล-สิงคโปร์ 3 วัน 2 คืน (FEB-APR25)

ช่วงค่ำ เรือจะมีแท็กกระเป๋าและกำหนดการลงจากเรือให้ท่านในห้องพักของท่าน ให้ท่านนำกระเป๋าเดินทางของท่านวางไว้หน้าห้องเพื่อให้พนักงานนำลงไปที่ท่าเรือในวันรุ่งขึ้น **(สิ่งของที่ท่านจำเป็นต้องใช้ระหว่างวันให้ท่านแยกใส่ในกระเป๋าถือ)**

**** ถ้าท่านใดมีความประสงค์จะถือกระเป๋าเดินทางลงด้วยตนเองไม่จำเป็นต้องวางไว้ที่หน้าห้องพัก**
****คืนนี้ท่านสามารถเคลียร์ค่าใช้จ่ายทั้งหมดกับทางเรือได้เพื่อความสะดวกในวันถัดไป******

วันที่สาม ท่าเรือ Marina Bay Cruise Centre 🕒 (เช้า/-/-)

เช้า 🍽️ บริการอาหารเช้า ณ ห้องอาหารตามที่ทางเรือเตรียมไว้ให้
กรุณาตรวจสอบสิ่งของของท่านก่อนออกจากท่าเรือ

12.00 น. เรือเทียบท่า ณ **ท่าเรือ Marina Bay Cruise Centre** ประเทศสิงคโปร์
หลังจากที่ท่านลงจากเรือจะผ่าน พิธีการตรวจคนเข้าเมืองและรับ กระเป๋าเดินทางของท่านด้านล่าง

อัตราค่าบริการและเงื่อนไขรายการท่องเที่ยว

วันเดินทาง	ห้องพักแบบไม่มีหน้าต่าง	ห้องพักแบบมีหน้าต่าง	ห้องพักแบบมีระเบียง
07 – 09 ก.พ. 68	26,900	33,900	43,900
14 – 16 ก.พ. 68	26,900	33,900	43,900
21 – 23 ก.พ. 68	26,900	33,900	43,900
28 ก.พ. – 02 มี.ค. 68	26,900	33,900	43,900
07 – 09 มี.ค. 68	26,900	33,900	43,900
14 – 16 มี.ค. 68	26,900	33,900	43,900
21 – 23 มี.ค. 68	26,900	33,900	43,900
28 – 30 มี.ค. 68	26,900	33,900	43,900
04 – 06 เม.ย. 68	26,900	33,900	43,900
11 – 13 เม.ย. 68	26,900	33,900	43,900
พักเดียว	25,500	31,900	41,900

****เงื่อนไขการจอง กรุณาเช็คห้องว่างก่อนทุกครั้ง****



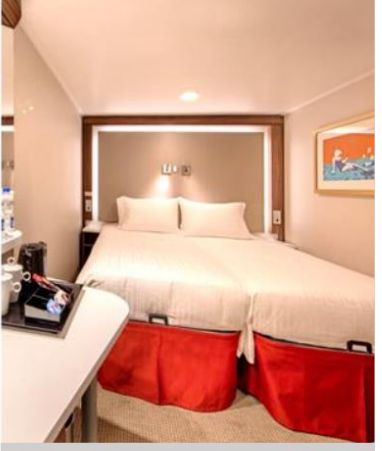
****ราคายังไม่รวมค่าทิปเรือ 27 SGD/คน/ทริป (ชำระบนเรือ) ท่านที่ฟรีชำระค่าภาษีท่าเรือ 2,000 บาท/ท่าน****





BT-PKSIN04 PACKAGE CRUISE สิงคโปร์-น่านน้ำสากล-สิงคโปร์ 3 วัน 2 คืน (FEB-APR25)

 **STATEROOM CATEGORIES**

		
<p>Oceanview Stateroom with Balcony</p> <p>1,046 Staterooms from 20 sq.m – 28 sq.m</p>	<p>Oceanview Stateroom with Window</p> <p>84 Staterooms from 16 sq.m – 35 sq.m</p>	<p>Interior Stateroom</p> <p>402 Staterooms from 13 sq.m – 14 sq.m</p>





BT-PKSIN04 PACKAGE CRUISE สิงคโปร์-น่านน้ำสากล-สิงคโปร์ 3 วัน 2 คืน (FEB-APR25)

Wifi Package and Beverage Package

WIFI				
Wifi Packages (in SGD)				
Venue	1 Night	2 Nights	3 Nights	4 Nights
Standard (Full Cruise) - 1 Device	12	24	36	48
Standard (Full Cruise) - 2 Devices	21	42	63	84
Standard (Full Cruise) - 3 Devices	32	64	96	128
Standard (Full Cruise) - 4 Devices	41	82	123	164
Premium (24 Hours) - 1 Device	32	-	-	-
Premium (Full Cruise) - 1 Device	18	36	54	72
Premium (Full Cruise) - 2 Devices	33	66	99	132
Premium (Full Cruise) - 3 Devices	50	100	150	200
Premium (Full Cruise) - 4 Devices	63	126	189	252

Standard: Connect to the Internet at basic speeds **Premium:** Connect to the Internet at prime speeds

BEVERAGE PACKAGE CHARGES

No. of Nights	PREMIUM Package	CLASSIC Package	REFRESH Package
2-Night Cruise	SGD 208	SGD 108	SGD 68
3-Night Cruise	SGD 268	SGD 158	SGD 98

- Guest to pay once and enjoy an array of beverages throughout the cruise. Price stated is per person in SGD and include service charge.
- Alcoholic beverage packages can only be purchased by guests over 18 years of age. Guests under the age of 18 can purchase the Refresh package.
- Eligible guests can enjoy their beverage package in all bars, lounges and restaurants. However, guest cannot redeem the package for room service, or combine with other beverage offers including MICE offers on board.
- Drink order from beverage package will be served by the glass and must be consumed in the public bar or lounge area. Beverage package is redeemable with one drink at a time.

Resorts World Cruises I





BT-PKSIN04 PACKAGE CRUISE สิงคโปร์-น่านน้ำสากล-สิงคโปร์ 3 วัน 2 คืน (FEB-APR25)

PREMIUM Beverage Package

SOFT DRINKS

Coke
Sprite
Soda Water
Tonic Water
Coke Light
Coke Zero
Fanta Orange
Ginger Ale
Ginger Beer
Bitter Lemon

CHILLED JUICES

Apple
Orange
Mango
Pineapple
Cranberry

STILL MINERAL WATER

Acqua Panna 750ml
Evian Water 500ml

SPARKLING WATER

San Pellegrino 750ml
Perrier Water 330ml

DRAFT BEER

Heineken (Glass)

BEERS

Tiger
Heineken
Guinness
Corona

NON ALCOHOLIC BEER

Warsteiner

HOUSE POURING WINES

Red Wine
White Wine
Sparkling Wine

COFFEE

Espresso
Double Espresso
Café Latte
Flat White
Cappuccino
Americano
Café au Lait

TEA

English Breakfast Tea
Darjeeling Tea
Earl Grey Tea
Mint Tea
Chamomile Tea

MOCKTAILS

Virgin Mojito
Lemonade Fizz
Virgin Pina Colada

COCKTAILS

Gimlet
Mai Tai
Bramble
Sidecar
Old Fashioned
Mojito
Manhattan
Daiquiri
Cosmopolitan
Negroni
Black Russian
White Russian
Boulevardier
Singapore Sling
Espresso Martini
French Martini
Classic Martini
Passion Fruit Martini
Tommy's Margarita

VODKA

Smirnoff
Stolichnaya

GIN

Gordons
RoKu
Tanqueray London Dry

RUM

Bacardi Silver
Myers' Dark Rum

TEQUILA

Jose Cuervo Gold

SCOTCH WHISKY

Johnnie Walker Red J&B Rare
Dewars White Label

AMERICAN & BOURBON WHISKEY

Jim Beam
Jack Daniel's

IRISH WHISKY

Jameson

CANADIAN WHISKY

Canadian Club

COGNAC

Otard V.S.O. P

SHERRY & PORT

Tio Pepe
Sherry Fino Dry Sack

APERITIFS & DIGESTIFS (Glass)

Campari
Jägermeister
Martini Rosso
Martini Bianco
Martini Dry

CORDIALS & LIQUEURS (Glass)

Amaretto Disaronno
Bailey's Irish Cream
Cointreau
Drambuie
Dom Benedictine
Frangelico
Grand Marnier Cordon Rouge
Kahlúa
Sambuca Romana
Tia Maria

CLASSIC Package

SOFT DRINKS

Coke
Sprite
Soda Water
Tonic Water
Coke Light
Coke Zero
Fanta Orange
Ginger Ale
Ginger Beer
Bitter Lemon

CHILLED JUICES

Apple
Orange
Mango
Pineapple
Cranberry

STILL MINERAL WATER

Acqua Panna 750ml
Evian Water 500ml

SPARKLING WATER

San Pellegrino 750ml
Perrier Water 330ml

BEERS

Tiger
Heineken
Guinness
Corona

DRAFT BEER

Heineken (Glass)

NON ALCOHOLIC BEER

Warsteiner

HOUSE POURING WINES

Red Wine
White Wine
Sparkling Wine

COFFEE

Espresso
Double Espresso
Café Latte
Flat White
Cappuccino
Americano
Café au Lait

TEA

English Breakfast Tea
Darjeeling Tea
Earl Grey Tea
Mint Tea
Chamomile Tea

REFRESH Package

SOFT DRINKS

Coke
Sprite
Soda Water
Tonic Water
Coke Light
Coke Zero
Fanta Orange
Ginger Ale
Ginger Beer
Bitter Lemon

CHILLED JUICES

Apple
Orange
Mango
Pineapple
Cranberry

STILL MINERAL WATER

Evian Water 500ml

SPARKLING WATER

Perrier Water 330ml

COFFEE

Espresso
Double Espresso
Café Latte
Flat White
Cappuccino
Americano
Café au Lait

TEA

English Breakfast Tea
Darjeeling Tea
Earl Grey Tea
Mint Tea
Chamomile Tea





เงื่อนไขการชำระเงิน



- ชำระค่าเรือเต็มจำนวน หลังจากได้รับการยืนยัน
- ขอสงวนสิทธิ์ในการเปลี่ยนแปลงราคา ทั้งนี้ขึ้นอยู่กับระยะเวลาในการจองและจำนวนห้องว่างบนเรือ
- การไม่เข้าร่วมกิจกรรม ,โปรแกรม หรืออาหารบางมื้อ ไม่สามารถขอคืนเงินได้ในทุกกรณี

เงื่อนไขยกเลิกการเดินทาง



- สำหรับโปรโมชั่นพิเศษไม่สามารถยกเลิกได้หลังจากทำการจอง

อัตราค่าบริการรวม



- ห้องพักบนเรือสำราญ 2 คืน (ตามแบบห้องพักที่ท่านได้ทำการชำระเงิน)
- อาหารบนเรือสำราญ (ยกเว้นห้องอาหารพิเศษ), กิจกรรมและความบันเทิงบนเรือสำราญ
- ค่าภาษีท่าเรือ

อัตราค่าบริการไม่รวม



- ✗ ค่าทิปส์ SGD 27 /คน/คืน สำหรับห้อง Inside, Oceanview, Balcony และ SGD 34 ต่อคนต่อคืน สำหรับห้อง Suite หรือสูงขึ้นไป
- ✗ ค่าทัวร์เสริมบนฝั่งตามเมืองต่างๆ ที่เรือจอด (Shore Excursion)
- ✗ อาหารพิเศษที่ท่านสั่งเพิ่มเติมกับทางเรือ
- ✗ ค่าแพคเกจเครื่องดื่มบนเรือสำราญ / ค่า WIFI
- ✗ ค่าทำหนังสือเดินทาง, ค่าวีซ่าสำหรับชาวต่างชาติ
- ค่าใช้จ่ายส่วนตัวอื่นๆ เช่น ค่าช้อปปิ้ง ค่าโทรศัพท์ ค่าเครื่องดื่ม ฯลฯ
- ✗ ค่าภาษีมูลค่าเพิ่ม 7% และภาษีหัก ณ ที่จ่าย 3%





หมายเหตุ

- สำหรับผู้สมัคร กรณีอายุครบตั้งแต่ 24 สัปดาห์ ไม่นอนุญาตให้ขึ้นเรือ
- สำหรับเด็กอายุต่ำกว่า 6 เดือน ไม่นอนุญาตให้ขึ้นเรือ(เด็กทารกควรมีอายุอย่างต่ำ 6 เดือน 7วัน)
- ลูก้าต้องเตรียมพาสปอร์ตมา ณ วันเดินทางทุกครั้ง และต้องมีอายุมากกว่า 180 วัน นับจากวันเดินทางกลับ
- บริษัทฯ สงวนสิทธิ์ที่จะไม่รับผิดชอบต่อค่าชดเชยความเสียหาย ไม่ว่าจะกรณีที่เกิดจากเหตุสุดวิสัยที่ทางบริษัทฯ ไม่สามารถควบคุมได้ เช่น การนัดหยุดงาน, จลาจล, การล่าช้าหรือยกเลิกของเที่ยวบิน, การเปลี่ยนแปลงโปรแกรมการท่องเที่ยวให้เหมาะสมตามสภาพอากาศและฤดูกาล หรือเกิดเหตุสุดวิสัยในการเดินทาง
- บริษัทฯ สงวนสิทธิ์ในการเปลี่ยนแปลงโปรแกรมรายการท่องเที่ยว โดยไม่ต้องแจ้งให้ทราบล่วงหน้า
- บริษัทฯ สงวนสิทธิ์ในการเปลี่ยนแปลงอัตราค่าบริการ โดยไม่ต้องแจ้งให้ทราบล่วงหน้า
- ในโปรแกรมเวลาที่ใช้ในการเทียบท่าเป็นเวลาไทย อาจมีการเปลี่ยนแปลงจะแจ้งให้ลูก้าทราบก่อนเดินทางอีกครั้ง

****ก่อนตัดสินใจจองทัวร์ควรอ่านเงื่อนไขการเดินทางและรายการทัวร์อย่างละเอียดทุกหน้าอย่างถี่ถ้วน
แล้วจะมัดจำเพื่อประโยชน์ของท่านเอง****

