



by VR Agency Travel & Trade Co. Ltd.
ใบอนุญาต/Travel License: 11/11450

21st ANNIVERSARY
eTravelWay.com®

LINE @etravelway

Facebook @etravelway

Instagram etravelway

WhatsApp 021166395

A14473

BT-PKSIN05 PACKAGE CRUISE สิงคโปร์-มะละกา-สิงคโปร์ 3 วัน 2 คืน (FEB-APR25)

PACKAGE
TOUR

**BUY 1
GET 1
FREE**



ส่งเรือสำราญสุดหรู สิงคโปร์ - มะละกา - สิงคโปร์ 3 วัน 2 คืน

Genting Dream *Cruise*

ราคาเริ่มต้น

19,900

BAHT/2PERSON

อาหารทุกมื้อบนเรือสำราญ

ห้องพักตามแบบที่เลือก

กิจกรรมบนเรือสำราญ

โซฟพิเศษบนเรือสำราญ

ภาษีท่าเรือ

CRUISE ONLY

ไม่รวม
ตั๋วเครื่องบิน

เดินทางทุกวันอาทิตย์
2-4 ก.พ., 9-11 ก.พ., 16-18 ก.พ., 23-25 ก.พ.
2-4 มี.ค., 9-11 มี.ค., 16-18 มี.ค., 23-25 มี.ค., 30 มี.ค. - 1 เม.ย.
6-8 เม.ย.

ราคานี้ยังไม่รวมทิป 27 SGD ต่อท่านต่อทริป ท่านที่สองชำระค่าภาษี 2,000 บาท ราคาอาจเปลี่ยนแปลงโดยมิต้องแจ้งให้ทราบล่วงหน้า



LINE @etravelway

Facebook @etravelway.fire

Twitter @etravelway.sky

Emergency call only : 0853642449

tour.bkk@etravelway.com

www.youtube.com/etravelway

www.etravelway.com

VS210125

Page 1 of 10





BT-PKSIN05 PACKAGE CRUISE สิงคโปร์-มะละกา-สิงคโปร์ 3 วัน 2 คืน (FEB-APR25)

วันแรก **ท่าเรือ Marina Bay Cruise Center** 🌞 (-/-/เย็น)

16.00 น. **Check in ณ ท่าเรือ Marina Bay Cruise Centre ประเทศสิงคโปร์** (ท่านควรมาถึงท่าเรือเพื่อเช็คอินเข้าเรือก่อนอย่างน้อย 3 ชั่วโมง) **Gate ปิดทำการเวลา 18.00 น.**
ที่อยู่ท่าเรือ : Marina Coastal Drive #01-01, Singapore 018947



19.00 น. **เรือล่องออกจากท่าเรือ Marina Bay Cruise Centre ประเทศสิงคโปร์**
ทุกท่านจะต้องเข้าร่วมการซ้อมระบบรักษาความปลอดภัยของท่าเรือตามกฎหมายของการล่องเรือสากล 1 ชั่วโมงก่อนเรือออกเดินทาง

เย็น 🌞 **บริการอาหารเย็น ณ ห้องอาหารหลักจากที่โชว์อยู่บน บัตร Cruise Card ของท่าน หรือเลือกรับประทานที่ห้องอาหาร บุฟเฟ่ต์ นานาชาติได้ตามอัธยาศัย**

- ห้องอาหาร The Lido ห้องอาหารแบบ International Buffet อยู่บนชั้น 16 (ท้ายเรือ)
 - ห้องอาหาร Dream Dining Lower ห้องอาหารแบบ Western Style อยู่บนชั้น 7 (ท้ายเรือ)
 - ห้องอาหาร Dream Dining Upper ห้องอาหารแบบ Chinese Set Menu อยู่บนชั้น 8 (ท้ายเรือ)
- *ท่านสามารถเลือกห้องอาหารได้ตามอัธยาศัย 1 มื้อ / 1 ห้องอาหาร***

หลังจากนั้นชมการแสดงที่ห้องโชว์หลัก (ท่านที่จะชมโชว์จะต้องทำการจองรอบโต๊ะที่ Box Office ซึ่งตั้งอยู่โซน Lobby ชั้น 6) และดนตรีสดตามบาร์ต่างๆทั่วทั้งลำเรือและพักผ่อนตามอัธยาศัย
(หลังจากเรือล่องออกสู่น่านน้ำสากลแล้วร้านค้าปลอดภาษีและคาสิโนจะเปิดให้บริการ)





BT-PKSIN05 PACKAGE CRUISE สิงคโปร์-มะละกา-สิงคโปร์ 3 วัน 2 คืน (FEB-APR25)

วันที่สอง มะละกา (กัวลาลัมเปอร์), มาเลเซีย ๑๑ (เช้า/กลางวัน/เย็น)

เช้า 08.00 น. ๑๑ บริการอาหารเช้า ณ ห้องอาหารตามที่ทางเรือเตรียมไว้ให้
เรือจอดเทียบท่าที่ **เมืองมะละกา (Melaka)** ประเทศมาเลเซีย
ที่อยู่ท่าเรือ Port Klang, Malaysia Port Klang Cruise Centre Persiaran Pelabuhan Barat,
Bandar Armada Putra, Pulau Indah, P.O. Box 278,42009 Port Klang, Selangor Darul Ehsan

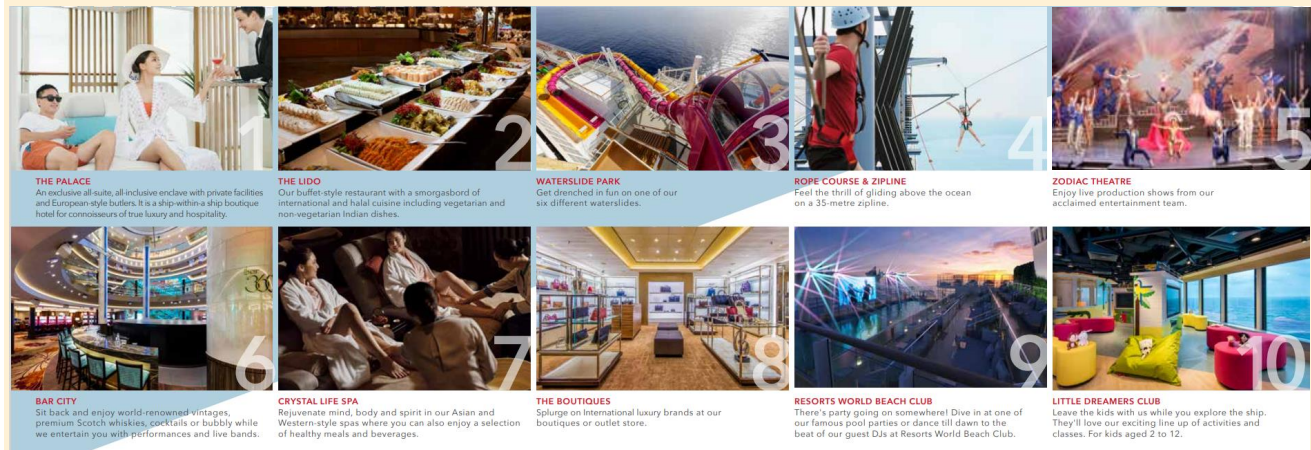


- **สำหรับท่านที่ทำการจองทัวร์บนฝั่งกับทางเรือ** พนักงานจะแจ้งเวลาจากเรือและสถานที่นัดพบบนเรือ ส่วนท่านที่สะดวกเดินทางท่องเที่ยวเองสามารถลงจากเรือหลังเวลาเรือจอด 1 ชั่วโมง ณ บริเวณท่าเรือ มะละกา จะมีบริการ แท็กซี่ จากท่าเรือเข้าไปในตัวเมืองอีกด้วย
- **สำหรับท่านใดที่ไม่ลงจากเรือ** สามารถสนุกกับกิจกรรมต่างๆที่ทางเรือเตรียมไว้ให้ตลอดทั้งวันโดยสามารถดูได้จากตารางกิจกรรมที่ท่านจะได้รับในแต่ละวันที่ห้องพักของท่าน





BT-PKSIN05 PACKAGE CRUISE สิงคโปร์-มะละกา-สิงคโปร์ 3 วัน 2 คืน (FEB-APR25)



กลางวัน ๑๐ บริการอาหารกลางวัน ณ ห้องอาหารตามที่ทางเรือเตรียมไว้ให้

เมืองมะละกา (Malacca หรือ Melaka) เป็นเมืองสำคัญทางประวัติศาสตร์ของมาเลเซีย ตั้งอยู่ทางตอนใต้ของคาบสมุทรมาลายู โดยมีประวัติศาสตร์ที่ยาวนานตั้งแต่ศตวรรษที่ 15 เมืองนี้เคยเป็นศูนย์กลางการค้าทางทะเลที่สำคัญระหว่างตะวันออกและตะวันตก โดยเฉพาะในยุคที่อาณาจักรมะละการุ่งเรือง เมืองมะละกาได้รับอิทธิพลจากหลายวัฒนธรรม เช่น มาเลย์, จีน, โปรตุเกส, ดัตช์ และอังกฤษ ปัจจุบันมะละกาเป็นหนึ่งในเมืองมรดกโลกของยูเนสโก (UNESCO World Heritage Site) มีแหล่งท่องเที่ยวที่น่าสนใจมากมาย

เย็น ๑๐ บริการอาหารเย็น ณ ห้องอาหารตามที่ทางเรือเตรียมไว้ให้

20.00 น. เรือออกจาก เมืองมะละกา ประเทศมาเลเซีย

****เรือจะมีใบแจ้ง สถานที่และเวลาที่ห้องพักของท่านเพื่อให้ท่านรับหนังสือเดินทางคืน****

ช่วงค่า เรือจะมีแท็กกระเป๋าและกำหนดการลงจากเรือให้ท่านในห้องพักของท่าน ให้ท่านนำกระเป๋าเดินทางของท่านวางไว้หน้าห้องเพื่อให้พนักงานนำลงไปที่ท่าเรือในวันรุ่งขึ้น **(สิ่งของที่ท่านจำเป็นต้องใช้ระหว่างวันให้ท่านแยกใส่ในกระเป๋าถือ)**

**** ถ้าท่านใดมีความประสงค์จะถือกระเป๋าเดินทางลงด้วยตนเองไม่จำเป็นต้องวางไว้ที่หน้าห้องพัก****

****คืนนี้ท่านสามารถเคลียร์ค่าใช้จ่ายทั้งหมดกับทางเรือได้เพื่อความสะดวกในวันถัดไป****





BT-PKSIN05 PACKAGE CRUISE สิงคโปร์-มะละกา-สิงคโปร์ 3 วัน 2 คืน (FEB-APR25)

วันที่สาม **ท่าเรือ Marina Bay Cruise Centre** 📷 (เช้า/-/-)

เช้า 🍽️ **บริการอาหารเช้า ณ ห้องอาหารตามที่ทางเรือเตรียมไว้ให้**

กรุณาตรวจสอบสิ่งของของท่านก่อนออกจากท่าเรือ

07.00 น. เรือเทียบท่า ณ **ท่าเรือ Marina Bay Cruise Centre** ประเทศสิงคโปร์

หลังจากทุกท่านลงจากเรือจะผ่าน พิธีการตรวจคนเข้าเมืองและรับ กระเป๋าเดินทางของท่าน
ด้านล่าง

อัตราค่าบริการและเงื่อนไขรายการท่องเที่ยว

วันเดินทาง	ห้องพักแบบไม่มีหน้าต่าง	ห้องพักแบบมีหน้าต่าง	ห้องพักแบบมีระเบียง
02 – 04 ก.พ. 68	19,900	24,900	31,900
09 – 11 ก.พ. 68	19,900	24,900	31,900
16 – 18 ก.พ. 68	19,900	24,900	31,900
23 – 25 ก.พ. 68	19,900	24,900	31,900
02 – 04 มี.ค. 68	19,900	24,900	31,900
09 – 11 มี.ค. 68	19,900	24,900	31,900
16 – 18 มี.ค. 68	19,900	24,900	31,900
23 – 25 มี.ค. 68	19,900	24,900	31,900
30 มี.ค. – 01 เม.ย. 68	19,900	24,900	31,900
06 – 08 เม.ย. 68	19,900	24,900	31,900
พักเดียว	18,500	22,900	29,900

****เงื่อนไขการจอง กรุณาเช็คห้องว่างก่อนทุกครั้ง****

****ราคายังไม่รวมค่าทิปเรือ 27 SGD/คน/ทริป (ชำระบนเรือ) ท่านที่ฟรีชำระค่าภาษีท่าเรือ 2.000 บาท/ท่าน****





BT-PKSIN05 PACKAGE CRUISE สิงคโปร์-มะละกา-สิงคโปร์ 3 วัน 2 คืน (FEB-APR25)

STATEROOM CATEGORIES



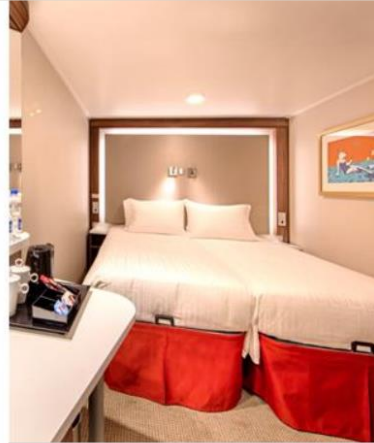
Oceanview Stateroom with Balcony

1,046 Staterooms
from 20 sq.m – 28 sq.m



Oceanview Stateroom with Window

84 Staterooms
from 16 sq.m – 35 sq.m



Interior Stateroom

402 Staterooms
from 13 sq.m – 14 sq.m





BT-PKSIN05 PACKAGE CRUISE สิงคโปร์-มะละกา-สิงคโปร์ 3 วัน 2 คืน (FEB-APR25)

Wifi Package and Beverage Package

WIFI				
Wifi Packages (in SGD)				
Venue	1 Night	2 Nights	3 Nights	4 Nights
Standard (Full Cruise) - 1 Device	12	24	36	48
Standard (Full Cruise) - 2 Devices	21	42	63	84
Standard (Full Cruise) - 3 Devices	32	64	96	128
Standard (Full Cruise) - 4 Devices	41	82	123	164
Premium (24 Hours) - 1 Device	32	-	-	-
Premium (Full Cruise) - 1 Device	18	36	54	72
Premium (Full Cruise) - 2 Devices	33	66	99	132
Premium (Full Cruise) - 3 Devices	50	100	150	200
Premium (Full Cruise) - 4 Devices	63	126	189	252

Standard: Connect to the Internet at basic speeds **Premium:** Connect to the Internet at prime speeds

BEVERAGE PACKAGE CHARGES

No. of Nights	PREMIUM Package	CLASSIC Package	REFRESH Package
2-Night Cruise	SGD 208	SGD 108	SGD 68
3-Night Cruise	SGD 268	SGD 158	SGD 98

- Guest to pay once and enjoy an array of beverages throughout the cruise. Price stated is per person in SGD and include service charge.
- Alcoholic beverage packages can only be purchased by guests over 18 years of age. Guests under the age of 18 can purchase the Refresh package.
- Eligible guests can enjoy their beverage package in all bars, lounges and restaurants. However, guest cannot redeem the package for room service, or combine with other beverage offers including MICE offers on board.
- Drink order from beverage package will be served by the glass and must be consumed in the public bar or lounge area. Beverage package is redeemable with one drink at a time.

Resorts World Cruises I





BT-PKSIN05 PACKAGE CRUISE สิงคโปร์-มะละกา-สิงคโปร์ 3 วัน 2 คืน (FEB-APR25)

PREMIUM Beverage Package

SOFT DRINKS

- Coke
- Sprite
- Soda Water
- Tonic Water
- Coke Light
- Coke Zero
- Fanta Orange
- Ginger Ale
- Ginger Beer
- Bitter Lemon

CHILLED JUICES

- Apple
- Orange
- Mango
- Pineapple
- Cranberry

STILL MINERAL WATER

- Acqua Panna 750ml
- Evian Water 500ml

SPARKLING WATER

- San Pellegrino 750ml
- Perrier Water 330ml

DRAFT BEER

- Heineken (Glass)

BEERS

- Tiger
- Heineken
- Guinness
- Corona

NON ALCOHOLIC BEER

- Warsteiner

HOUSE POURING WINES

- Red Wine
- White Wine
- Sparkling Wine

COFFEE

- Espresso
- Double Espresso
- Café Latte
- Flat White
- Cappuccino
- Americano
- Café au Lait

TEA

- English Breakfast Tea
- Darjeeling Tea
- Earl Grey Tea
- Mint Tea
- Chamomile Tea

MOCKTAILS

- Virgin Mojito
- Lemonade Fizz
- Virgin Pina Colada

COCKTAILS

- Gimlet
- Mai Tai
- Bramble
- Sidecar
- Old Fashioned
- Mojito
- Manhattan
- Daiquiri
- Cosmopolitan
- Negroni
- Black Russian
- White Russian
- Boulevardier
- Singapore Sling
- Espresso Martini
- French Martini
- Classic Martini
- Passion Fruit Martini
- Tommy's Margarita

VODKA

- Smirnoff
- Stolichnaya

GIN

- Gordons
- RoKu
- Tanqueray London Dry

RUM

- Bacardi Silver
- Myers' Dark Rum

TEQUILA

- Jose Cuervo Gold

SCOTCH WHISKY

- Johnnie Walker Red J&B Rare
- Dewars White Label

AMERICAN & BOURBON WHISKEY

- Jim Beam
- Jack Daniel's

IRISH WHISKY

- Jameson

CANADIAN WHISKY

- Canadian Club

COGNAC

- Otard V.S.O. P

SHERRY & PORT

- Tio Pepe
- Sherry Fino Dry Sack

APERITIFS & DIGESTIFS (Glass)

- Campari
- Jägermeister
- Martini Rosso
- Martini Bianco
- Martini Dry

CORDIALS & LIQUEURS (Glass)

- Amaretto Disaronno
- Bailey's Irish Cream
- Cointreau
- Drambuie
- Dom Benedictine
- Frangelico
- Grand Marnier Cordon Rouge
- Kahlúa
- Sambuca Romana
- Tia Maria

CLASSIC Package

SOFT DRINKS

- Coke
- Sprite
- Soda Water
- Tonic Water
- Coke Light
- Coke Zero
- Fanta Orange
- Ginger Ale
- Ginger Beer
- Bitter Lemon

CHILLED JUICES

- Apple
- Orange
- Mango
- Pineapple
- Cranberry

STILL MINERAL WATER

- Acqua Panna 750ml
- Evian Water 500ml

SPARKLING WATER

- San Pellegrino 750ml
- Perrier Water 330ml

BEERS

- Tiger
- Heineken
- Guinness
- Corona

DRAFT BEER

- Heineken (Glass)

NON ALCOHOLIC BEER

- Warsteiner

HOUSE POURING WINES

- Red Wine
- White Wine
- Sparkling Wine

COFFEE

- Espresso
- Double Espresso
- Café Latte
- Flat White
- Cappuccino
- Americano
- Café au Lait

TEA

- English Breakfast Tea
- Darjeeling Tea
- Earl Grey Tea
- Mint Tea
- Chamomile Tea

REFRESH Package

SOFT DRINKS

- Coke
- Sprite
- Soda Water
- Tonic Water
- Coke Light
- Coke Zero
- Fanta Orange
- Ginger Ale
- Ginger Beer
- Bitter Lemon

CHILLED JUICES

- Apple
- Orange
- Mango
- Pineapple
- Cranberry

STILL MINERAL WATER

- Evian Water 500ml

SPARKLING WATER

- Perrier Water 330ml

COFFEE

- Espresso
- Double Espresso
- Café Latte
- Flat White
- Cappuccino
- Americano
- Café au Lait

TEA

- English Breakfast Tea
- Darjeeling Tea
- Earl Grey Tea
- Mint Tea
- Chamomile Tea





เงื่อนไขการชำระเงิน



- ชำระค่าเรือเต็มจำนวน หลังจากได้รับการยืนยัน
- ขอสงวนสิทธิ์ในการเปลี่ยนแปลงราคา ทั้งนี้ขึ้นอยู่กับระยะเวลาในการจองและจำนวนห้องว่างบนเรือ
- การไม่เข้าร่วมกิจกรรม ,โปรแกรม หรืออาหารบางมื้อ ไม่สามารถขอคืนเงินได้ในทุกกรณี

เงื่อนไขยกเลิกการเดินทาง



- สำหรับโปรโมชั่นพิเศษไม่สามารถยกเลิกได้หลังจากทำการจอง

อัตราค่าบริการรวม



- ห้องพักบนเรือสำราญ 2 คืน (ตามแบบห้องพักที่ท่านได้ทำการชำระเงิน)
- อาหารบนเรือสำราญ (ยกเว้นห้องอาหารพิเศษ), กิจกรรมและความบันเทิงบนเรือสำราญ
- ค่าภาษีท่าเรือ

อัตราค่าบริการไม่รวม



- ✗ ค่าทิปส์ SGD 27 /คน/คืน สำหรับห้อง Inside, Oceanview, Balcony และ SGD 34 ต่อคนต่อคืน สำหรับห้อง Suite หรือสูงขึ้นไป
- ✗ ค่าทัวร์เสริมบนฝั่งตามเมืองต่างๆ ที่เรือจอด (Shore Excursion)
- ✗ อาหารพิเศษที่ท่านสั่งเพิ่มเติมกับทางเรือ
- ✗ ค่าแพคเกจเครื่องดื่มบนเรือสำราญ / ค่า WIFI
- ✗ ค่าทำหนังสือเดินทาง, ค่าวีซ่าสำหรับชาวต่างชาติ
- ค่าใช้จ่ายส่วนตัวอื่นๆ เช่น ค่าช้อปปิ้ง ค่าโทรศัพท์ ค่าเครื่องดื่ม ฯลฯ
- ✗ ค่าภาษีมูลค่าเพิ่ม 7% และภาษีหัก ณ ที่จ่าย 3%





หมายเหตุ

- สำหรับผู้สมัคร กรณีอายุครบครั้งแรกตั้งแต่ 24 สัปดาห์ ไม่อนุญาตให้ขึ้นเรือ
- สำหรับเด็กอายุต่ำกว่า 6 เดือน ไม่อนุญาตให้ขึ้นเรือ(เด็กทารกควรมีอายุอย่างต่ำ 6 เดือน 7 วัน)
- ลูกค้าต้องเตรียมพาสปอร์ตมา ณ วันเดินทางทุกครั้ง และต้องมีอายุมากกว่า 180 วัน นับจากวันเดินทางกลับ
- บริษัทฯ สงวนสิทธิ์ที่จะไม่รับผิดชอบต่อค่าชดเชยความเสียหาย ไม่ว่าจะกรณีที่เกิดจากเหตุสุดวิสัยที่ทางบริษัทฯ ไม่สามารถควบคุมได้ เช่น การนัดหยุดงาน, จลาจล, การล่าช้าหรือยกเลิกของเที่ยวบิน, การเปลี่ยนแปลงโปรแกรมการท่องเที่ยวให้เหมาะสมตามสภาพอากาศและฤดูกาล หรือเกิดเหตุสุดวิสัยในการเดินทาง
- บริษัทฯ สงวนสิทธิ์ในการเปลี่ยนแปลงโปรแกรมรายการท่องเที่ยว โดยไม่ต้องแจ้งให้ทราบล่วงหน้า
- บริษัทฯ สงวนสิทธิ์ในการเปลี่ยนแปลงอัตราค่าบริการ โดยไม่ต้องแจ้งให้ทราบล่วงหน้า
- ในโปรแกรมเวลาที่ใช้ในการเทียบท่าเป็นเวลาไทย อาจมีการเปลี่ยนแปลงจะแจ้งให้ลูกค้าทราบก่อนเดินทางอีกครั้ง

****ก่อนตัดสินใจจองทัวร์ควรอ่านเงื่อนไขการเดินทางและรายการทัวร์อย่างละเอียดทุกหน้าอย่างถี่ถ้วน
แล้วจะมัดจำเพื่อประโยชน์ของท่านเอง****

