



by VR Agency Travel & Trade Co. Ltd.
ใบอนุญาต/Travel License: 11/11450

21st ANNIVERSARY
eTravelWay.com

LINE @etravelway
Facebook @etravelway
Instagram etravelway
WhatsApp 021166395

A14453

CMU178
5วัน 4คืน

สัมผัสเสน่ห์แดนมหัศจรรย์ เจิงตู สี่ดรุณี

อุทยานปี้ผิงโกว

ภูเขาแอลป์ในแผ่นดินจีน ภูเขาสี่ดรุณี หุบเขาช่องเฉียวโกว
สัมผัสธรรมชาติที่อุทยานแห่งชาติปี้ผิงโกว สะพานโบราณหนานเฉียว
หมีแพนด้าเซลล์ฟี่ ซุปปิ้งถนบนคนเดินชุนซี ถนบนคนเดินไท่กุ๋หลี่
เช็ครอรับแพนด้ายักษ์ปิ่นตึก IFS ร้าน POP MART

เดินทาง
พฤษภาคม - มิถุนายน 68
สายการบิน China Eastern Airlines (MU)
 中國東方航空 CHINA EASTERN น้ำหนักกระเป๋า 23 KG

เริ่มต้นเพียง **17,888.-**

เมนูพิเศษ เปิดปีกทั้ง

■ FLIGHT:		<p>中國東方航空 CHINA EASTERN</p>			
BKK		TFU	TFU		BKK
เที่ยวบิน	เวลาออก	เวลาถึง	เที่ยวบิน	เวลาออก	เวลาถึง
MU5036	19.15	22.55	MU5035	16.05	18.10



LINE @etravelway
@etravelway.fire
@etravelway.sky

Emergency call only : 0853642449
tour.bkk@etravelway.com
www.youtube.com/etravelway

www.etravelway.com
VS160125
Page 1 of 10





CMU178 สัมผัสเสน่ห์แดนมังกร เจิงตุ สีดรุณี อุทยานปีศาจโกว 5วัน 4คืน

ภูเขาแอลป์ในแผ่นดินจีน ภูเขาสี่ดรุณี หุบเขาชวงเจียวโกว
สัมผัสธรรมชาติที่อุทยานแห่งชาติปีศาจโกว สะพานโบราณหนานเจียว
หมี่แพนด้าเซลฟี่ ซุปปิ้งถนนคนเดินซุนซี ถนนคนเดินไถ่กู่หลี่
เช็คอินกับแพนด้ายักษ์ปิ่นตึก IFS ร้าน POP MART

▪ **เมนูพิเศษ! เปิดปักษ์**

เดินทางโดยสายการบิน **China Eastern Airlines (MU)**
น้ำหนักสัมภาระโหลดใต้ท้องเครื่อง **1ใบไม่เกิน 23 Kg. / CARRY ON 7 Kg.**

วันที่	โปรแกรมท่องเที่ยว	เช้า	เที่ยง	เย็น	โรงแรม
1	ทำอากาศยานนานาชาติสุวรรณภูมิ – ทำอากาศยานนานาชาติเจิงตุ เกียนฟู่ - นครเจิงตุ – เข้าสู่ที่พัก MU5036 BKK-TFU 19.15-22.55				HOLIDAY INN EXPRESS HOTEL หรือระดับใกล้เคียงกัน
2	เจิงตุ - อุทยานแห่งชาติปีศาจโกว (รวมรถอุทยานประจำทาง+รถกอล์ฟ) - ภูเขาสี่ดรุณี	🍴	🍴	🍴	JIN LIN HOTEL หรือระดับใกล้เคียงกัน
3	ภูเขาสี่ดรุณี - หุบเขาชวงเจียวโกว (รวมรถประจำทางอุทยาน) - เมืองตุเจียงเอี้ยน - เมืองโบราณกวนเซียน - แสงสีฟ้าสะพานโบราณหนานเจียว	🍴	🍴	🍴	JAMES JOYCE COFFETEL หรือระดับใกล้เคียงกัน
4	เมืองตุเจียงเอี้ยน - ร้านยา - จัดรหัสหยางเกียนนุ - รูปปั้นแพนด้าเซลฟี่ - สวนผักบานลันฟ้า - นครเจิงตุ - ถนนคนเดินซุนซี - แพนด้ายักษ์ปิ่นตึก IFS + ร้าน POP MART - ถนนคนเดินไถ่กู่หลี่	🍴	🍴	🍴	HOLIDAY INN EXPRESS HOTEL หรือระดับใกล้เคียงกัน
5	นครเจิงตุ - หมอนไอโซน - ทำอากาศยานนานาชาติเจิงตุ เกียนฟู่ - ทำอากาศยานนานาชาติสุวรรณภูมิ MU5035 TFU-BKK 16.05-18.10	🍴			

วันเดินทาง	ราคาผู้ใหญ่ (บาท)	ราคาเด็ก (อายุ 2-18 ปี) (บาท)	พักเดี่ยว/เดินทางท่านเดียว เพิ่ม (บาท)	ที่นั่ง	หมายเหตุ
09-13 พฤษภาคม 2568	17,888	ไม่มีราคาเด็ก (เด็ก INF อายุไม่เกิน 2 ปี ราคา 12,500 บาท)	4,500	25	
16-20 พฤษภาคม 2568	17,888			25	
30 พฤษภาคม - 03 มิถุนายน 2568	18,888			25	
13-17 มิถุนายน 2568	18,888			25	





วันที่หนึ่ง ทำอากาศยานนานาชาติสุวรรณภูมิ – ทำอากาศยานนานาชาติเจิ้งตู เกียนฟู่ – นครเจิ้งตู – เข้าสู่ที่พัก

16.00 น. พร้อมกัน ณ ทำอากาศยานนานาชาติสุวรรณภูมิ อาคารผู้โดยสารขาออกระหว่างประเทศ ชั้น 4 เคาน์เตอร์สายการบิน China Eastern Airlines (MU) โดยมีเจ้าหน้าที่บริษัทฯ คอยต้อนรับอำนวยความสะดวกด้าน

19.15 น. นำท่านเดินทางสู่ นครเจิ้งตู โดยสายการบิน China Eastern Airlines (MU) เที่ยวบินที่ MU5036 (บริการอาหารบนเครื่องบิน)

22.55 น. เดินทางถึง ทำอากาศยานนานาชาติเจิ้งตู เกียนฟู่ สาธารณรัฐประชาชนจีน สู่ขั้นตอนการตรวจคนเข้าเมืองและศุลกากร (สาธารณรัฐประชาชนจีน เวลาเร็วกว่าประเทศไทย 1 ชั่วโมง รบกวนปรับนาฬิกาของท่านเพื่อความสะดวกในการนัดหมาย)

นครเจิ้งตู ที่นี้รายล้อมไปด้วยเทือกเขา และมีสภาพภูมิอากาศที่เหมาะสมต่อการประกอบอาชีพเกษตรกรรม ยังเป็นศูนย์กลางของการเดินทางทั้งทางอากาศและทางรถไฟรวมไปถึงการเป็นศูนย์กลางทางด้านเศรษฐกิจวัฒนธรรมและการปกครอง

เข้าสู่ที่พัก เพื่อให้ท่านพักผ่อนตามอัธยาศัย
ที่พัก : HOLIDAY INN EXPRESS HOTEL หรือระดับใกล้เคียงกัน
(ชื่อโรงแรมที่ท่านพัก ทางบริษัทจะทำการแจ้งพร้อมใบนัดหมาย 5-7 วัน ก่อนวันเดินทาง)

วันที่สอง เจิ้งตู – อุทยานแห่งชาติบีฝิงโกว (รวมรถอุทยานประจำทาง+รถกอล์ฟ) – เขาสี่ดรุณี
🍽️ อาหาร เช้า, เที่ยง, เย็น

เช้า 🍽️ รับประทานอาหารเช้า ณ ห้องอาหารโรงแรม (มีอ็อกซี่) หรือบริการอาหารแบบกล่อง SET BOX กรณีที่ห้องอาหารโรงแรมเปิดช้า

ไฮโซชอบมากเที่ยวจีนได้ไม่มีเบื่อ กับ อุทยานแห่งชาติบีฝิงโกว (Bipenggou National) (ค่าทัวร์รวมรถประจำทางอุทยาน+รถกอล์ฟ) ตั้งอยู่ที่เมืองเม่าเสี้ยน พื้นที่ของอุทยานกว้างขวาง มีทัศนียภาพอันสวยงามของธรรมชาติที่หลากหลาย ภายในยังมีทะเลสาบอันกว้างใหญ่ ซึ่งไหลมาจากภูเขา หิมะที่สูงใหญ่ด้านบน ธรรมชาติที่หาดูได้ยาก





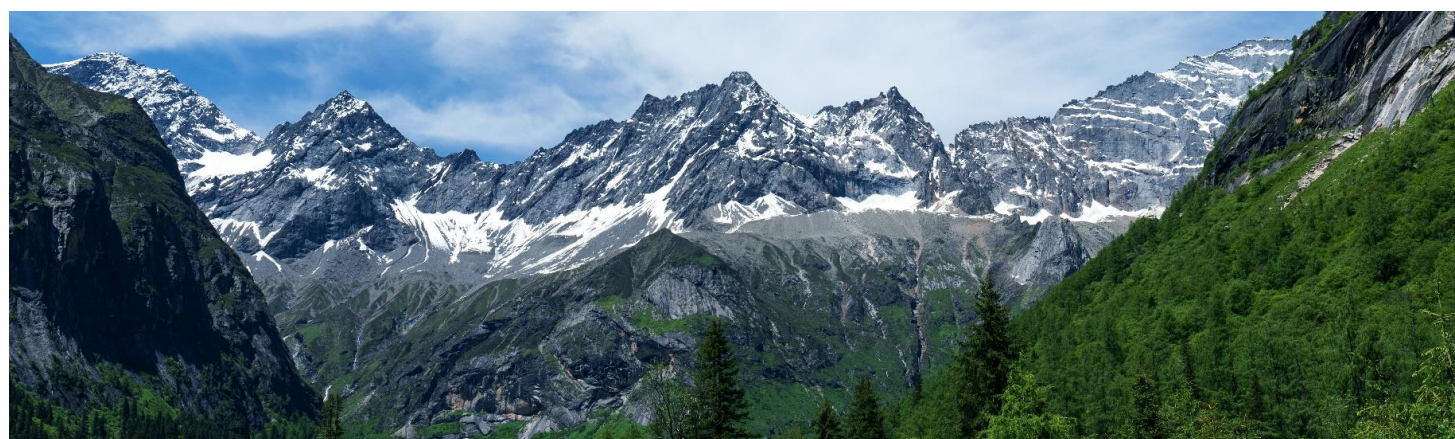
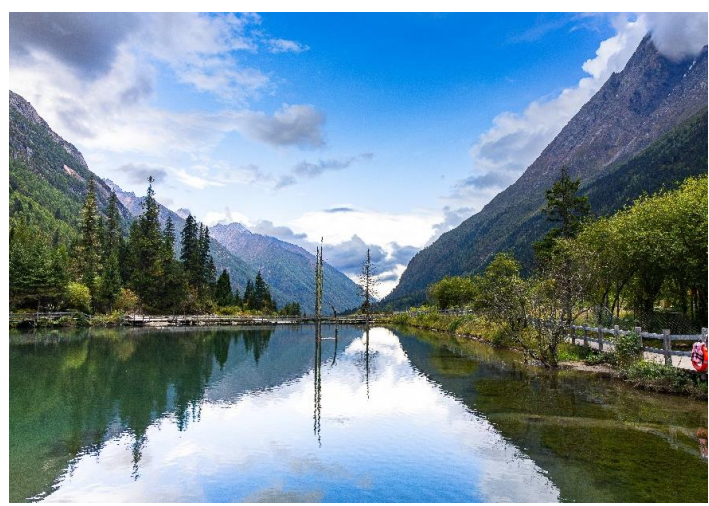
หมายเหตุ
**การท่องเที่ยวภายในอุทยานไคท์ท้องถิ่นและหัวหน้าทัวร์จะนำท่านท่องเที่ยวในจุดต่างๆของอุทยาน อาจจะไม่ครบทุกจุดที่ระบุในรายการหรือไม่ใช่จุดที่ระบุในรายการ ทั้งนี้ขึ้นอยู่กับการใช้เวลาในแต่ละสถานที่และสภาพอากาศในวันนั้นๆ
หากคณะไม่สามารถเดินทางเข้าชมอุทยานแห่งชาติปีผิงโกวได้ เนื่องจากสภาพอากาศหรือเหตุผลใดๆ ก็ตาม ทางบริษัทฯ ขอสงวน ปรับไปสถานที่อื่นที่เหมาะสม โดยคำนึงถึงความปลอดภัยของท่านเป็นหลัก โดยไม่แจ้งให้ท่านทราบล่วงหน้าและไม่มีการคืนค่าธรรมเนียมใดๆ ทุกกรณี

- เที่ยง** ๑๑ รับประทานอาหารเที่ยง **(มื้อที่2)**
เดินทางสู่**เขาสีดรุณี** เป็นสถานที่ที่มีทัศนียภาพที่สวยงามจนได้รับการขนานนามว่าเป็น สวิตเซอร์แลนด์แห่งแดนมังกรมรดกโลก
- เย็น** ๑๑ รับประทานอาหารเย็น **(มื้อที่3)**
ที่พัก : JIN LIN HOTEL หรือระดับใกล้เคียงกัน
(ชื่อโรงแรมที่ท่านพัก ทางบริษัทจะทำการแจ้งพร้อมใบนัดหมาย 5-7 วัน ก่อนวันเดินทาง)

วันที่สาม เขาสีดรุณี - หุบเขาชวงเฉียวโกว (รวมรถประจำทางอุทยาน) - เมืองตูเจียงเอี้ยน - เมืองโบราณกวนเซียน - แสงสีฟ้าสะพานโบราณหนานเฉียว **อาหาร เช้า, เที่ยง, เย็น**

เช้า ๑๑ รับประทานอาหารเช้า ณ ห้องอาหารโรงแรม **(มื้อที่4)** หรือบริการอาหารแบบกล่อง SET BOX กรณีที่ห้องอาหารโรงแรมเปิดช้า

เดินทางสู่**สวิตเซอร์แลนด์แห่งแดนมังกรมรดกโลก สีดรุณี (Four Girls Mountain) หรือ ซื่อกุเหนียงซาน (Siguniangshan)** ประกอบด้วยยอดเขา 4 ลูกที่ตั้งเรียงรายต่อกัน ยอดเขาที่สูงที่สุดคือ ต้ากุเหนียงซาน (พี่สาวคนโต) เออร์กูเหนียงซาน (พี่สาวคนรอง) ซานกุเหนียงซาน (พี่สาวคนกลาง) และ ซื่อกุเหนียงซาน (น้องสาวคนสุดท้อง) ภูเขาทั้งสี่ลูกเรียกตามภาษาทิเบต **เส้นทางไฮโลก์ของเขาสีดรุณีให้ท่านชมความงาม หุบเขาชวงเฉียวโกว (คำขวัญรวมคำรถประจำทางอุทยาน)** จุดท่องเที่ยวแบ่งออกเป็น 3 ส่วนด้วยกัน **ส่วนแรก** หุบเขาหืนหยางที่ล้อมรอบไปด้วยภูเขา ในส่วนที่ลึกที่สุดมีธารน้ำแข็ง ภูเขากระจกแก้ว ภูเขาดวงอาทิตย์ภูเขาดวงจันทร์ ยอดเขากระต่าย **ส่วนกลาง** ทะเลสาบ **ส่วนที่สาม** ทุ่งหญ้าเหนียนหญูป้า ชมยอดเขารูปร่างแปลกตา เช่น ยอดเขาพราณ ยอดวังโปตาลา ยอดเขาเพชร ภูเขาหญิงตั้งครรภ์ ที่มีทิวทัศน์สวยงาม โดยมีฉากหลังเป็นภูเขาสูงปกคลุมด้วยหิมะขาว มีลำธารใสและต้นสนสลับด้วยต้นไม้หลายสี ผุ้งจามรีให้เห็นตลอดเส้นทาง





หมายเหตุ
**การท่องเที่ยวภายในอุทยานไถ่ดีทองถิ่นและหัวหน้าทัวร์จะนำท่านท่องเที่ยวในจุดต่างๆของอุทยาน อาจจะไปไม่ครบทุกจุดที่ระบุในรายการหรือไม่ใช่จุดที่ระบุในรายการ ทั้งนี้ขึ้นอยู่กับการใช้เวลาในแต่ละสถานที่และสภาพอากาศในวันนั้นๆ

เที่ยง ๑๑ **รับประทานอาหารเที่ยง (มื้อที่5)**
นำท่านเดินทางสู่ **เมืองตูเจียงเอี้ยน** เป็นเมืองที่มีธรรมชาติที่สวยงามโด่งดังเรื่องชลประทาน และได้รับการขึ้นทะเบียนเป็น มรดกโลกทางวัฒนธรรม โดยองค์การยูเนสโก **เที่ยวชมเมืองโบราณกวนเซี่ยน** เป็นเมืองโบราณที่ตั้งอยู่ในตูเจียงเอี้ยน ท่านสามารถอิสระเดินชมเมืองโบราณ และเลือกซื้อของพื้นเมือง **เฟล็ดเฟล็ดถ่ายภาพ แสงสีฟ้าสะพานโบราณหนานเจียว** เป็นสะพานที่มีความเป็นสถาปัตยกรรมจีนโบราณ สามารถชมน้ำสีฟ้าเป็นสิ่งที่ขึ้นชื่อและสุดแสนจะโรแมนติกของที่นี่

Highlight! ควรค่าแก่การถ่ายภาพที่สุด สีนํ้าสวย จากหลังเหมือนอยู่ในหนังจีน จะมุมไหนก็เลิศ



เย็น ๑๑ **รับประทานอาหารเย็น (มื้อที่6)**
ที่พัก : JAMES JOYCE COFFETEL หรือระดับใกล้เคียงกัน
(ชื่อโรงแรมที่ท่านพัก ทางบริษัทจะทำการแจ้งพร้อมใบนัดหมาย 5-7 วัน ก่อนวันเดินทาง)

วันที่สี่ เมืองตูเจียงเอี้ยน – ร้านยา – จัตุรัสหยางเทียนวู – รูปปั้นแพนด้าเซลฟ์ – สวนพฤกษานลันฟ้า – นครเจิงตู – ถนนคนเดินซุนซี – แพนด้ายักษ์ปิ่นตึก IFS + ร้าน POP MART – ถนนคนเดินไถ่กู่หลี่
๑๑ **อาหาร เช้า, เที่ยง, เย็น**

เช้า ๑๑ **รับประทานอาหารเช้า ณ ห้องอาหารโรงแรม (มื้อที่7)**
แวะร้านยา ให้ท่านซื้อยาแก่น้ำร้อนลวกเป่าพู่หลัง “ยาบัวหิมะ” เป็นยาประจำบ้านที่มีชื่อเสียง ใครๆ ก็ต้องมา **เช็กอิน จัตุรัสหยางเทียนวู** เป็นจัตุรัสขนาดใหญ่ใจกลางเมือง ที่โด่งดังไปทั่วโลกจาก **รูปปั้นหมีแพนด้าเซลฟ์** เป็นรูปหมีแพนด้าอันงดงามอยู่บนพื้น ยกเท้าขึ้นจับไม้เซลฟี่สีชมพู ทำทางนำร่อนนำเอ็นดู ดึงดูดนักท่องเที่ยวจากทั่วโลก **สวยไม่หยุด สวยทุกมุม สวนพฤกษานลันฟ้า** ที่ทุกคนไม่ควรพลาด!! ชมดอกไม้บานาชนิด สีสันสดใส มีมุมถ่ายรูปมากมาย





****หมายเหตุ**

- กรณีการบานหรือการร่วงโรยของดอกไม้ รวมไปถึงชนิดของดอกไม้ทั้งนี้ขึ้นอยู่กับสภาพอากาศและการจัดของทางสวน
- กรณีที่สวนพลาบานล้นฟ้า ปิด เนื่องจากรัฐบาลสั่งปิด สภาพอากาศไม่เอื้ออำนวยหรือรัฐบาลสั่งปิด ทางบริษัทฯ ขอปรับไป สวนดอกไม้แห่งอื่นหรือปรับเป็นสถานที่ท่องเที่ยวแห่งใหม่ โดยคำนึงถึงความปลอดภัยของท่านเป็นหลัก และไม่คืนเงินหรือแจ้งให้ทราบล่วงหน้าทุกกรณี

เที่ยว

๑๐ รับประทานอาหารเที่ยง (เมื่อคือ)

เดินทางสู่ นครเฉิงตู (Chengdu) เป็นเมืองที่มีเสน่ห์ดึงดูดนักท่องเที่ยวจากทั่วโลก สัญลักษณ์ของเมืองคือหมีแพนด้า และมีวัฒนธรรมอันยาวนาน ธรรมชาติที่สวยงาม **ช้อปปิ้งจุใจ ถนนคนเดินชุนซี (Chunxi Road)** บนถนน "ชุนซีลุ่" และ "ซิงเหมียนลุ่" ที่เต็มไปด้วยห้างใหญ่ แบรินด์ชั้นนำทั้งในและต่างประเทศ และร้านรวงย่อยๆ มากมาย ที่ขายสินค้าต่างๆ เช่น เสื้อผ้าแฟชั่นนำสมัย รองเท้า กระเป๋า แวนตา กระเป๋า เครื่องประดับหรือของใช้ในชีวิตประจำวัน อาหารต่างๆ





เช็คนินถ่ายภาพ แพนด้ายักษ์ เป็นแพนด้าอ้วนน่ารักกำลังป้ายปิ่น ตึกมาทักทายผู้คน เป็นประติมากรรมแพนด้ายักษ์แขวนอยู่บน อาคาร IFS ในใจกลางเมืองเจิ้งตู ในตัวอาคารยังมีสุดยอดร้านเด็ด กระแสแรงอย่าง ร้าน POPMART ตัวการ์ตูนน่ารักมากมาย ราคาดี เยี่ยม เลือกจับได้มาเยอะมากๆ ถ้าเพลอตัวเพลอใจอาจจะได้น้องๆ กลับมาแบบเต็มถุงเลย

Highlight! POPMART หรือ ART TOY สวรรค์ของนักจุ่ม หัวใจของนักสะสม หากโชคดี จะเจอน้องตัวหายาก ไว้ในครอบครอง

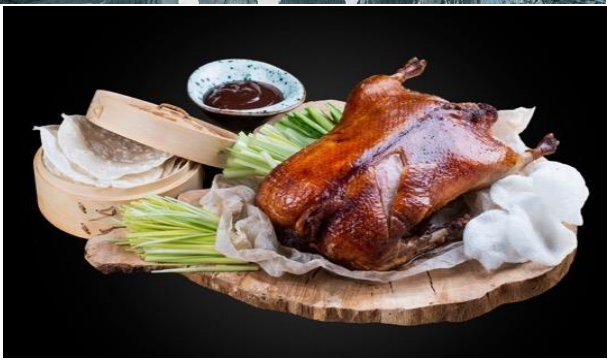


ตะลุยช้อปปิ้งต่อที่ ถนนคนเดินไท่กู่หลี่ หรือ ไท่กู่หลี่ (Taikoo Li) ช้อปปิงคอมเพล็กซ์ ร้านอาหาร ห้างสรรพสินค้าใต้ดิน จะได้สัมผัสวิถีชีวิตสไตล์จีนโมเดิร์น ที่ผสมผสานกันอย่างลงตัว ที่มีทั้งสินค้าแบรนด์ดัง สินค้าของจีนและของที่ระลึกให้ท่านเลือกสรร



เย็น ๑๐ รับประทานอาหารเย็น (เนื้อกึ่ง) เมนูพิเศษ เปิดปิกนิก

Highlight! จะเนื้อหรือจะหนังเปิดบางกรอบ มาพร้อมแผ่นแป้งบางๆ สำหรับห่อทานคู่กับซอสหวานและเครื่องเคียงอย่างต้นหอมและแตงกวา ไอ้ไหนล่าลอง!!



ที่พัก : HOLIDAY INN EXPRESS HOTEL หรือระดับใกล้เคียงกัน
(ชื่อโรงแรมที่ท่านพัก ทางบริษัทจะทำการแจ้งพร้อมใบนัดหมาย 5-7 วัน ก่อนวันเดินทาง)



LINE @etravelway

Emergency call only : 0853642449

www.etravelway.com

@etravelway.fire

tour.bkk@etravelway.com

VS160125

@etravelway.sky

www.youtube.com/etravelway

Page 7 of 10





วันที่ห้า นครเจิ้งตู – หมอนโอโซน – ท่าอากาศยานนานาชาติเจิ้งตู เกียนฟู่ – ท่าอากาศยานนานาชาติสุวรรณภูมิ
🍽️ **อาหาร เช้า**

- เช้า ๑๑ รับประทานอาหารเช้า ณ ห้องอาหารโรงแรม **เมื่อที่10**
- แวะชมร้านหมอนโอโซน เลือกซื้อผลิตภัณฑ์ อาทิ หมอน ผ้าห่ม ที่นอน เป็นต้น
- เที่ยง อีรระอาหารเที่ยง ตามอัธยาศัย เพิ่มไม่เป็นการรบกวนเวลาของท่าน
- สมควรแก่เวลา นำทุกท่านเดินทางสู่ ท่าอากาศยานนานาชาติเจิ้งตู เกียนฟู่ สาธารณรัฐประชาชนจีน
- 16.05 น. เดินทางสู่ ประเทศไทย โดยสายการบิน China Eastern Airlines (MU) เที่ยวบินที่ MU5035
- 18.10 น. เดินทางถึง ท่าอากาศยานนานาชาติสุวรรณภูมิ ประเทศไทย โดยสวัสดิภาพ

หมายเหตุ* โปรแกรมอาจมีการสลับวันหรือเปลี่ยนแปลงไปตามความเหมาะสมโดยไม่แจ้งให้ทราบล่วงหน้า
ขึ้นอยู่กับตามสถานการณ์ท้องถิ่น สถานที่ท่องเที่ยว เทศกาล หรือ สภาพอากาศท้องถิ่น ณ เวลานั้น
ทั้งนี้การเปลี่ยนทางบริษัทจะคำนึงถึงประโยชน์และความปลอดภัยของท่านเป็นหลักสำคัญ

การเที่ยวชมบริเวณเขตพื้นที่ราบสูง ซึ่งมีอากาศเบาบางมีความกดอากาศต่ำ มีผลทำให้ร่างกายรับออกซิเจนได้น้อยกว่าปกติ อาจส่งผลให้เกิดอาการแพ้พื้นที่สูงได้ ข้อเสนอแนะ อาการนี้สามารถเกิดขึ้นได้กับทุกเพศทุกวัย ควรซื้อประกันสุขภาพที่คุ้มครองเพียงพอสำหรับค่ารักษาพยาบาลและค่าใช้จ่ายอื่นๆ ที่เกี่ยวข้อง หรืออาจพบแพทย์เพื่อประเมินความพร้อมก่อนเดินทาง หากไม่ได้ระมัดระวังเรื่องสุขภาพ หลายกรณีมีอันตรายถึงชีวิต

****ประกันการเดินทางของบริษัท จัดทำให้เป็นประกันอุบัติเหตุในการเดินทางเท่านั้น ไม่รวมประกันสุขภาพและโรคประจำตัว หากผู้เดินทางต้องการซื้อประกันสุขภาพเพิ่ม กรุณาสอบถามเจ้าหน้าที่ หรือ หัวหน้าทัวร์ก่อนการเดินทาง**

เงื่อนไขการให้บริการ

- ▶ การเดินทางครั้งนี้จะต้องมีจำนวน 15 ท่านขึ้นไป กรณีไม่ถึงจำนวนดังกล่าว
 - จะส่งจอยน์ทัวร์กับบริษัทที่มีโปรแกรมใกล้เคียงกัน
 - หรือเลื่อน หรือยกเลิกการเดินทาง **โดยทางบริษัทฯ จะทำการแจ้งให้ท่านทราบล่วงหน้าก่อนการเดินทาง 15 วัน**
 - หรือขอสงวนสิทธิ์ในการปรับราคาค่าบริการเพิ่ม (ในกรณีที่ผู้เดินทางไม่ถึง 15 ท่าน และท่านยังประสงค์เดินทางต่อ) โดยทางบริษัทจะทำการแจ้งให้ท่านทราบก่อนล่วงหน้า
 - ▶ ในกรณีที่ลูกค้าต้องออกตัวโดยสารภายในประเทศ กรุณาติดต่อเจ้าหน้าที่ของบริษัทฯ ก่อนทุกครั้ง มิฉะนั้นทางบริษัทจะไม่รับผิดชอบใดๆ ทั้งสิ้น
 - ▶ การจองทัวร์และชำระค่าบริการ
 - กรุณาชำระค่ามัดจำ **ท่านละ 8,000 บาท**
 - ค่าทัวร์ส่วนที่เหลือชำระ 15-20 วันก่อนออกเดินทาง กรณีบริษัทฯ ต้องออกตัวหรือวีซ่าออกใกล้วันเดินทางท่านจำเป็นต้องชำระค่าทัวร์ส่วนที่เหลือตามที่บริษัทกำหนดแจ้งเท่านั้น
- **สำคัญ** สำเนาหน้าพาสปอร์ตผู้เดินทาง (จะต้องมีอายุเหลือมากกว่า 6 เดือน ก่อนหมดอายุนับจากวันเดินทางไป-กลับและจำนวนหน้าหนังสือเดินทางต้องเหลือว่างสำหรับติดวีซ่าไม่ต่ำกว่า 3 หน้า) ** กรุณาตรวจสอบก่อนส่งให้บริษัท มิฉะนั้นทางบริษัทจะไม่รับผิดชอบกรณีพาสปอร์ตหมดอายุ ** กรุณาส่งพร้อมหลักฐานการโอนเงินมัดจำ**





เงื่อนไขการยกเลิก

- ยกเลิกก่อนการเดินทางตั้งแต่ 30 วันขึ้นไป คืนเงินค่าทัวร์โดยหักค่าใช้จ่ายที่เกิดขึ้นจริง
 - ยกเลิกก่อนการเดินทาง 15-29 วัน ยึดเงิน 50% จากยอดที่ลูกค้าชำระมา และเก็บค่าใช้จ่ายที่เกิดขึ้นจริง(ถ้ามี)
 - ยกเลิกก่อนการเดินทางน้อยกว่า 15 วัน ขอสงวนสิทธิ์ยึดเงินเต็มจำนวน
- *กรณีมีเหตุยกเลิกทัวร์ โดยไม่ใช่ความผิดของบริษัททัวร์ คืนเงินค่าทัวร์โดยหักค่าใช้จ่ายที่เกิดขึ้นจริง(ถ้ามี)
*ค่าใช้จ่ายที่เกิดขึ้นจริง เช่น ค่ามัดจำตัวเครื่องบิน โรงแรม ค่าวีซ่า และค่าใช้จ่ายจำเป็นอื่นๆ

กรณีจองทัวร์วันหยุดเทศกาล วันหยุดนักขัตฤกษ์ วันหยุดยาวต่อเนื่อง หากได้มีการแจ้งยกเลิกทัวร์ ทางบริษัทฯ ขอสงวนสิทธิ์เก็บค่าทัวร์ทั้งหมด โดยไม่มีเงื่อนไขใดๆ ทั้งสิ้น

อัตราค่าบริการนี้ รวม

(บริษัท ดำเนินการให้ กรณียกเลิกทั้งหมด หรืออย่างใดอย่างหนึ่ง ไม่สามารถผันดเป็นเงินหรือการบริการอื่นๆ ได้)

1. ค่าตัวโดยสารเครื่องบินไป-กลับ ชั้นประหยัดพร้อมค่าภาษีสนามบินทุกแห่งตามรายการทัวร์ข้างต้น *(ตัวกรุ๊ปไม่สามารถ Upgrade ที่นั่ง ได้ และต้องเดินทางไป-กลับพร้อมตัวกรุ๊ปเท่านั้นไม่สามารถเลื่อนวันได้)*
2. ค่าที่พักห้องละ 2-3 ท่าน ตามโรงแรมที่ระบุไว้ในรายการหรือ ระดับใกล้เคียงกัน

กรณีพัก 3 ท่าน ถ้าวันที่เข้าพักห้องโรงแรมไม่มีห้อง TRP (3 ท่าน) จำเป็นต้องแยกพัก 2 ห้อง(มีค่าใช้จ่ายพักเดี่ยวเพิ่ม)
กรณีห้อง TWIN BED (เตียงเดี่ยว 2 เตียง) ซึ่งโรงแรมไม่มีหรือเต็ม ทางบริษัทขอปรับเป็นห้อง DOUBLE BED แทน โดยมีต้องแจ้งให้ทราบล่วงหน้า หรือ หากต้องการห้องพักแบบ DOUBLE BED (1 เตียงใหญ่) ซึ่งโรงแรมไม่มีหรือเต็ม ทางบริษัทขอปรับเป็นห้อง TWIN BED แทน โดยมีต้องแจ้งให้ทราบล่วงหน้า

3. ค่าอาหาร ค่าเข้าชม และ ค่ายานพาหนะทุกชนิด ตามที่ระบุไว้ในรายการทัวร์ข้างต้น เจ้าหน้าที่บริษัทฯ คอยอำนวยความสะดวกตลอดการเดินทาง
4. ค่าน้ำหนักกระเป๋าสายการบิน **China Eastern Airlines (MU)** น้ำหนักสัมภาระโหลดใต้ท้องเครื่อง 1 ใบ ไม่เกิน 23 Kg. / **CARRY ON 7 Kg.** และค่าประกันวินาศภัยเครื่องบินตามเงื่อนไขของแต่ละสายการบินที่มีการเรียกเก็บ กรณีสัมภาระเกินท่านต้องเสียค่าปรับตามที่สายการบินเรียกเก็บ
5. ค่าประกันอุบัติเหตุตามกรมธรรม์วงเงิน 1,000,000 บาท ค่ารักษาพยาบาล ตามเงื่อนไขของบริษัท ประกันภัยที่บริษัททำไว้ ทั้งนี้ย่อมอยู่ในข้อจำกัดที่มีการตกลงไว้กับบริษัทประกันชีวิต ทุกกรณี ต้องมีใบเสร็จและเอกสารรับรองทางการแพทย์ จากหน่วยงานที่เกี่ยวข้อง เงื่อนไขนี้ไม่คุ้มครองโรคประจำตัว การสูญเสียทรัพย์สินส่วนตัวของผู้เดินทาง และไม่รวมประกันสุขภาพ ท่านสามารถสั่งซื้อประกันสุขภาพเพิ่มได้จากบริษัทประกันทั่วไป
6. ค่าภาษีสนามบิน และค่าภาษีน้ำมันตามรายการทัวร์
7. ค่ารถปรับอากาศนำเที่ยวตามระบุไว้ในรายการ พร้อมคนขับรถ (กฎหมายไม่อนุญาตให้คนขับรถเกิน 12 ชม./วัน
8. รวมภาษีมูลค่าเพิ่ม 7% และภาษีหัก ณ ที่จ่าย 3% (ค่าบริการเท่านั้น)





อัตราค่าบริการนี้ ไม่รวม

1. ค่าทำหนังสือเดินทางไทย และเอกสารต่างดาวต่างๆ
2. ค่าใช้จ่ายอื่นๆ ที่นอกเหนือจากรายการระบุ อาทิเช่น ค่าอาหาร เครื่องดื่ม ค่าชกกรีด ค่าโทรศัพท์ เป็นต้น
3. ค่าภาษีทุกรายการคิดจากยอดบริการ, ค่าภาษีเดินทาง (ถ้ามีการเรียกเก็บ)
4. ค่าภาษีน้ำมันที่สายการบินเรียกเก็บเพิ่มภายหลังจากทางบริษัทฯ ได้ออกตั๋วเครื่องบิน และได้ทำการขายโปรแกรมไปแล้ว
5. ค่าพนักงานยกกระเป๋าที่โรงแรม
6. ค่าวีซ่าเดี่ยว(กรณีถ้ามี)
7. **ขออนุญาตเก็บค่าทิปไกด์วันแรก ณ สนามบิน ค่าทิปไกด์ คนขับรถ ท่านละ 2,000 บาท / ท่าน**

หมายเหตุ

กรุณาอ่านศึกษารายละเอียดทั้งหมดก่อนทำการจอง เพื่อความถูกต้องและความเข้าใจตรงกันระหว่างท่านลูกค้าและบริษัทฯ และเมื่อท่านตกลงชำระเงินมัดจำหรือค่าทัวร์ทั้งหมดกับทางบริษัทฯ แล้ว ทางบริษัทฯ จะถือว่าท่านได้ยอมรับเงื่อนไขข้อตกลงต่างๆ ทั้งหมด

1. บริษัทฯ ขอสงวนสิทธิ์ที่จะเลื่อนการเดินทางหรือปรับราคาค่าบริการขึ้นในกรณีที่มีผู้ร่วมคณะไม่ถึง 15 ท่าน
2. ค่าทัวร์สำหรับคนไทยที่ถือพาสปอร์ตไทย (ปกเล่มสีเลือดหมู) เท่านั้น
3. ขอสงวนสิทธิ์การเก็บค่าน้ำมันและภาษีสนามบินทุกแห่งเพิ่ม หากสายการบินมีการปรับขึ้นก่อนวันเดินทาง
4. บริษัทฯ ขอสงวนสิทธิ์ในการเปลี่ยนเที่ยวบิน โดยมีต้องแจ้งให้ทราบล่วงหน้าเนื่องจากสาเหตุต่างๆ
5. บริษัทฯ จะไม่รับผิดชอบใดๆ ทั้งสิ้น หากเกิดกรณีความล่าช้าจากสายการบิน, การยกเลิกบิน, การประท้วง, การนัดหยุดงาน การก่อการจลาจล, ภัยธรรมชาติ, การนำสิ่งของผิดกฎหมาย ซึ่งอยู่นอกเหนือความรับผิดชอบของบริษัทฯ
6. บริษัทฯ จะไม่รับผิดชอบใดๆ ทั้งสิ้น หากเกิดสิ่งของสูญหาย อันเนื่องมาจากความประมาทของท่าน, เกิดจากการโจรกรรม และ อุบัติเหตุจากความประมาทของนักท่องเที่ยวเอง
7. เมื่อท่านตกลงชำระเงินมัดจำหรือค่าทัวร์ทั้งหมดกับทางบริษัทฯ แล้วทางบริษัทฯ จะถือว่าท่านได้ยอมรับเงื่อนไขข้อตกลงต่างๆ ทั้งหมด
8. รายการนี้เป็นเพียงข้อเสนอที่ต้องได้รับการยืนยันจากบริษัทฯ อีกครั้งหนึ่ง หลังจากได้สำรองโรงแรมที่พักในต่างประเทศเรียบร้อยแล้ว โดยโรงแรมจัดในระดับใกล้เคียงกัน ซึ่งอาจจะปรับเปลี่ยนตามที่ระบุในโปรแกรม
9. การจัดการเรื่องห้องพัก เป็นสิทธิ์ของโรงแรมในการจัดห้องพักให้กับกรุ๊ปที่เข้าพัก โดยมีห้องพักสำหรับผู้สูบบุหรี่ / ปลอดบุหรี่ได้ โดยอาจจะขอเปลี่ยนห้องได้ตามความประสงค์ของผู้ที่พัก ทั้งนี้ขึ้นอยู่กับความพร้อมให้บริการของโรงแรม ไม่สามารถรับประกันได้
10. กรณีผู้เดินทางต้องการความช่วยเหลือเป็นพิเศษ อาทิเช่น **ใช้วีลแชร์ กรุณาแจ้งบริษัทฯ อย่างน้อย 14 วัน ก่อนการเดินทาง** มิฉะนั้น บริษัทฯ ไม่สามารถจัดการได้ล่วงหน้าได้
11. มีบุคคล พนักงานและตัวแทนของผู้จัด ไม่มีสิทธิ์ในการให้คำสัญญาใดๆ ทั้งสิ้นแทนผู้จัด นอกจากมีเอกสารลงนามโดยผู้มีอำนาจของผู้จัดกำกับเท่านั้น
12. ผู้จัดจะไม่รับผิดชอบและไม่สามารถคืนค่าใช้จ่ายต่างๆ ได้เนื่องจากเป็นการเหมาะสมกับตัวแทนต่างๆ ในกรณีที่ผู้เดินทางไม่ผ่านการพิจารณาในการตรวจคนเข้าเมือง-ออกเมือง ไม่ว่าจะเป็นกองตรวจคนเข้าเมืองหรือกรมแรงงานของทุกประเทศ ในรายการท่องเที่ยว อันเนื่องมาจากการกระทำที่ส่อไปในทางผิดกฎหมาย การหลบหนี เข้าออกเมือง เอกสารเดินทางไม่ถูกต้อง หรือ การถูกปฏิเสธในกรณีอื่นๆ

