



by VR Agency Travel & Trade Co. Ltd.
ใบอนุญาต/Travel License: 11/11450

21st ANNIVERSARY
eTravelWay.com

LINE @etravelway
Facebook @etravelway
Instagram etravelway
WhatsApp 021166395

A14360

เจิงตู ฉงชิ่ง หลวงพ่อโตเล่อซาน อุทยานหลุมฟ้า 6 วัน 5 คืน

ทัวร์ไม่ลงร้านช้อปปิ้ง *พิเศษ สุกี้หม่าล่า

BCTFU13-9C



เจิงตู

ฉงชิ่ง 6วัน5คืน









✗ ทัวร์ไม่ลงร้านช้อปปิ้ง

พิเศษ...สุกี้หม่าล่าเสฉวน

เดินทาง ก.พ.-มี.ย.68

ราคาเริ่มต้น

19,998

บ้านพัก 20 คืน/โถงรับ

4 Stars Hotel

อาหาร 13มื้อ

TRAVEL INSURANCE



LINE @etravelway
@etravelway.fire
@etravelway.sky

Emergency call only : 0853642449
tour.bkk@etravelway.com
www.youtube.com/etravelway

www.etravelway.com
VS080125
Page 1 of 12





วันที่	รายการ	อาหาร			โรงแรม
		B	L	D	
1	กรุงเทพฯ - สนามบินเจิ้งตู 9C7502 13.45-17.45 - เดินทางสู่ที่พัก	-	-	🍴	TIANFU HOLIDAYIN EXPRESS หรือเทียบเท่า 4 ดาวจีน
2	เดินทางสู่ เล่อซาน - ล่องเรือไหว้พระหลวงพ่อดโต - เดินทางสู่ ฉงชิ่ง เมืองโบราณฉือซือโซ่ว	🍴	🍴	🍴	YI FAN HOTEL หรือเทียบเท่า 4 ดาวจีน
3	เมืองอู่หลง - เทียวอุทยานหลุมฟ้าอู่หลง สะพานสวรรค์(รวมรถอุทยาน+รถกอล์ฟ+ลิฟท์แก้ว)	🍴	🍴	🍴	DAWEIYING HOTEL หรือเทียบเท่า 4 ดาวจีน
4	เดินทางสู่เมืองฉงชิ่ง - ศาลาประชาคม(ชมด้านนอก) - เซ็คอินถ่ายรูปรถไฟหลิ่วจื่อป้า - หงหย่าตั้ง - ถนนคนเดินเจี่ยฟางเป่ย์ (ถนนคนเดินเมืองฉงชิ่ง)	🍴	🍴	-	YI FAN HOTEL หรือเทียบเท่า 4 ดาวจีน
5	สู่เจิ้งตู- วัดเหวินชู่ -- ถนนคนเดินไท่กุ่หลี่ - วัดต้าฉือ - ถนนคนเดินซุนซีลู่ - แพนด้ายักษ์ปิ่นตึก IFS - ร้านPOP MART	🍴	🍴	🍴 หม่าล่า	HOLIDAY IN EXPRESS หรือเทียบเท่า 4 ดาวจีน
6	สนามบินเจิ้งตู - กรุงเทพฯ 9C7501 10.35-12.45	🍴	-		

กำหนดเดินทาง	ผู้ใหญ่ พักห้อง 2-3 ท่าน**ไม่มีราคาเด็ก	พักเดี่ยวเพิ่ม
23-28 ก.พ.68	22,998.-	4,900.-
28 ก.พ.- 5 มี.ค.68	22,998.-	4,900.-
5-10 มี.ค.68	21,998.-	4,900.-
10-15 มี.ค.68	20,998.-	4,900.-
15-20 มี.ค.68	21,998.-	4,900.-
20-25 มี.ค.68	21,998.-	4,900.-
25-30 มี.ค.68	21,998.-	4,900.-
30 มี.ค.-4 เม.ย.68	22,998.-	4,900.-
4-9 เม.ย.68	23,998.-	4,900.-
24-29 เม.ย.68	23,998.-	4,900.-
4-9 พ.ค.68	24,998.-	4,900.-
9-14 พ.ค.68	22,998.-	4,900.-
14-19 พ.ค.68	21,998.-	4,900.-
19-24 พ.ค.68	20,998.-	4,900.-





24-29 พ.ค.68	21,998.-	4,900.-
29 พ.ค.-3 มิ.ย.68	21,998.-	4,900.-
3-8 มิ.ย.68	21,998.-	4,900.-
8-13 มิ.ย.68	19,998.-	4,900.-
13-18 มิ.ย.68	21,998.-	4,900.-
18-23 มิ.ย.68	21,998.-	4,900.-
23-28 มิ.ย.68	20,998.-	4,900.-

*ราคาเฉพาะคนไทยเท่านั้น / พาสปอร์ตต่างชาติเก็บเพิ่ม 2,000 บาท / ท่าน คณะ 15 ท่านออกเดินทาง (มีหัวหน้าทัวร์) *ไม่ลงร้านช้อปปิ้ง

**ไม่รวมค่าทิปไกด์ท้องถิ่น
และพนักงานขับรถท้องถิ่น
ท่านละ 1,500 บาท/ลูกค้ำ1ท่าน**

- ค่าทิปหัวหน้าทัวร์ตามความพึงพอใจของท่าน

- ไม่มีราคาเด็กเนื่องจากเป็นทัวร์ราคาพิเศษ!!
- ไม่สามารถเลือกที่นั่งบนเครื่องบินได้เนื่องจากเป็นทัวร์กรุ๊ปทัวร์
- ฟรีพาสปอร์ตไทย ไม่มีค่าธรรมเนียมวีซ่า (เฉพาะพาสปอร์ตไทย) เดินทางไป-กลับพร้อมกรุ๊ป

เงื่อนไขการเดินทาง
หากมีการเปลี่ยนเวลาบิน หรือเปลี่ยนสนามบิน โดยทางบริษัทฯ ไม่ได้ทราบล่วงหน้า ทางบริษัทฯ ขอสงวนสิทธิ์ในการเรียกร้องขอคืนเงิน และทางบริษัทฯ จะไม่มีการชดเชยใดๆทั้งสิ้น



ข้อควรระวัง!!!

ท่านใดที่ต้องออกตัวภายในประเทศ (เครื่องบิน,รถทัวร์,รถไฟ) กรุณาแจ้งเจ้าหน้าที่บริษัททัวร์ให้ทราบและคอนเฟิร์มการเดินทางก่อนทุกครั้ง หากท่านทำการจองตัวเครื่อง ก่อนที่ท่านจะได้รับการคอนเฟิร์มเดินทางจากบริษัท ทางบริษัทจะไม่รับผิดชอบในทุกกรณี



เงื่อนไขโรงแรมที่พัก
โรงแรมที่ระบุในตาราง เป็นระดับเทียบเท่า 4 ดาว ตามมาตรฐานของประเทศจีน กรณีมีการเปลี่ยนโรงแรมหน้างาน ด้วยเหตุสุดวิสัยอื่นๆ ทางเราขอสงวนสิทธิ์การเรียกร้องค่าชดเชยให้ท่าน





รายละเอียดการเดินทาง

วันแรก กรุงเทพฯ - สนามบินเฉิงตู 9C7502 13.45-17.45 - เดินทางสู่ที่พัก

- 10.00 น. พร้อมกันที่ ท่าอากาศยานสุวรรณภูมิ อาคารผู้โดยสารระหว่างประเทศ ชั้น 4 ประตู 10 เคาน์เตอร์ โดยมีเจ้าหน้าที่คอยให้การต้อนรับและอำนวยความสะดวกตรวจเช็คสัมภาระและเอกสารการเดินทางให้กับทุกท่าน เช็คอิน ณ เคาน์เตอร์สายการบิน SPRING AIRLINE (7C)
- 13.45 น. ออกเดินทางสู่ เฉิงตู โดยเที่ยวบินที่ 9C7502 1345-1745 (ไม่มีบริการอาหารบนเครื่อง)

โปรดทราบ...
กระเป๋าถือขึ้นเครื่อง



ต้องไม่มีล้อลาก หากมีล้อลาก จะมีค่าใช้จ่ายเพิ่มเติม ที่เคาน์เตอร์สายการบินเรียกเก็บ
*** CABIN BAGGAGE ขนาด 20x30x40 cm. ***



- 17.45 น. เดินทางถึงท่าอากาศยานนานาชาติเฉิงตู เทียนฟู สาธารณรัฐประชาชนจีน สู่ขั้นตอนการตรวจคนเข้าเมืองและศุลกากร (เวลาท้องถิ่นประเทศจีนเร็วกว่าประเทศไทย 1 ชั่วโมง) กรุณาปรับเวลาของท่านเพื่อความสะดวกในการนัดหมาย นำท่านเดินทางสู่ นครเฉิงตู เมืองหลวงของมณฑลเสฉวนเป็นศูนย์กลางทางด้านเศรษฐกิจ วัฒนธรรมและการปกครอง นพท่านเช็คอินเข้าที่พัก

ค่ำ บริการอาหารค่ำ ณ ภัตตาคาร
พักที่ TIANFU HOLIDAYIN EXPRESS หรือเทียบเท่า 4 ดาวจีน

วันที่สอง เล่อซาน - ล่องเรือไหว้พระหลวงพ่โตเล่อซาน - เดินทางสู่ ฉงชิ่ง เมืองโบราณฉือสือโช่ว

เช้า บริการอาหารเช้า ณ โรงแรม
นำท่านเดินทางสู่ เมืองเล่อซาน (Leshan) ตั้งอยู่ทางภาคกลางของมณฑลเสฉวน ในภาคตะวันตกเฉียงใต้ของจีน เป็นเมืองที่มีทิวทัศน์สวยงาม และโบราณสถานมากมาย เป็นทั้งสถานที่ท่องเที่ยวที่มีชื่อเสียงของมณฑลเสฉวน และเป็นหนึ่งในสถานที่ศักดิ์สิทธิ์ทางพุทธศาสนาในภาคตะวันตกเฉียงใต้ของจีน

กลางวัน บริการอาหารกลางวัน ณ ภัตตาคาร





จากนั้นนำท่าน ล่องเรือชมวัดหลวงพ่อดโตเลื้อซาน หรือพระพุทธรูปเลื้อซาน คือ พระพุทธรูปแกะสลักหน้าผา ที่ใหญ่ที่สุดในโลก และยังเป็น 1 ใน มรดกโลกภายใต้ชื่อ “ภูมิทัศน์แห่งชาติเอ๋อเหมยและพระพุทธรูปเลื้อซาน” ประดิษฐานอยู่ที่เขาเอ๋อเหมยซาน บริเวณด้านหน้าพระพุทธรูปคือ แม่น้ำชิงอี เป็นที่นำหลาดใจที่พระพุทธรูปเลื้อซาน ไม่ได้ได้รับความเสียหายจากแผ่นดินไหวในเสฉวน เมื่อปี 2008 เลย องค์พระมีความสูง 71 เมตร ไหล่กว้าง 28 เมตร ถือเป็นพระพุทธรูป แกะสลักหน้าผาใหญ่ที่สุดในโลก สร้างในช่วงราชวงศ์ถัง เริ่มก่อสร้างในปี 713 นำโดยหลวงจีน ชื่อว่า ไฮ่ถ้ง (Haithong) เนื่องจากค้ำน้ำหนักบริเวณนี้ได้ กลืนกินเรือไปเป็นจำนวนมาก หลวงจีนไฮ่ถ้ง จึงหวังว่าการก่อสร้าง พระพุทธรูปเลื้อซาน จะช่วยปกป้องภัย เรือต่างๆที่ผ่านมาบริเวณนี้ หลวงจีนไฮ่ถ้ง พูดไว้ว่าหากก่อสร้างพระพุทธรูปนี้สำเร็จ จะควักลูกตาของตัวเอง เพื่อเป็นการแสดงถึงความมุ่งมั่นอันแรงกล้า แต่หลวงจีนไฮ่ถ้ง ได้มรณภาพลงก่อนที่การก่อสร้างจะแล้วเสร็จ งานก่อสร้างจึงหยุดไปกว่า 70 ปี ต่อมาจึงมีขุนนางใหญ่นามว่า Jiedushi ได้เข้ามาสนับสนุนเรื่องงบประมาณจนก่อสร้างแล้วเสร็จ ในปี 803

หมายเหตุ กรณีไม่สามารถล่องเรือสักการะพระใหญ่เลื้อซานได้ เนื่องจากทำเรือปิดบริการหรืออื่นๆเนื่องการควบคุมของผู้จัดทัวร์ ขออนุญาตเปลี่ยนรายการอื่นทดแทนตามความเหมาะสม โดยไม่ได้แจ้งล่วงหน้า ****

จากนั้นนำชม หมู่บ้านโบราณฉือโซ่วเป็นหมู่บ้านที่มีชนเผ่ากลุ่มน้อย หลากหลายเชื้อชาติอาศัยอยู่ อาคาร บ้านเรือนภายในหมู่บ้านคงรูปแบบของสถาปัตยกรรมจีนดั้งเดิมไว้ อีสาระให้ท่านสัมผัสกลิ่นอายย้อนยุคสมัยราชวงศ์ซ่งหมิง ซิง เลือกซื้อของที่ระลึกหรือของฝาก



ค่ำ **บริการอาหารค่ำ ณ ภัตตาคาร**
ที่พัก YI FAN HOTEL หรือเทียบเท่า 4ดาวจีน

วันที่สาม เมืองอู่หลง – เที่ยวอุทยานหลุมฟ้าอู่หลง สะพานสวรรค์(รวมรถอุทยาน+รถกอล์ฟ+ลิฟท์แก้ว)

เช้า **บริการอาหารเช้า ณ โรงแรม**

นำท่านเดินทางสู่ เมืองอู่หลง (WULONG) ประมาณเมืองอู่หลงเป็นเมืองตากอากาศ ตั้งอยู่ทางทิศตะวันออกเฉียงใต้ของเมืองฉงชิ่ง เป็นเมืองที่อยู่ท่ามกลางหุบเขาโอบล้อมด้วยภูเขาสูง ทำให้เมืองนี้มีป่าไม้และพื้นที่สีเขียวเยอะและอากาศดี

กลางวัน **บริการอาหารกลางวัน ณ ภัตตาคาร**



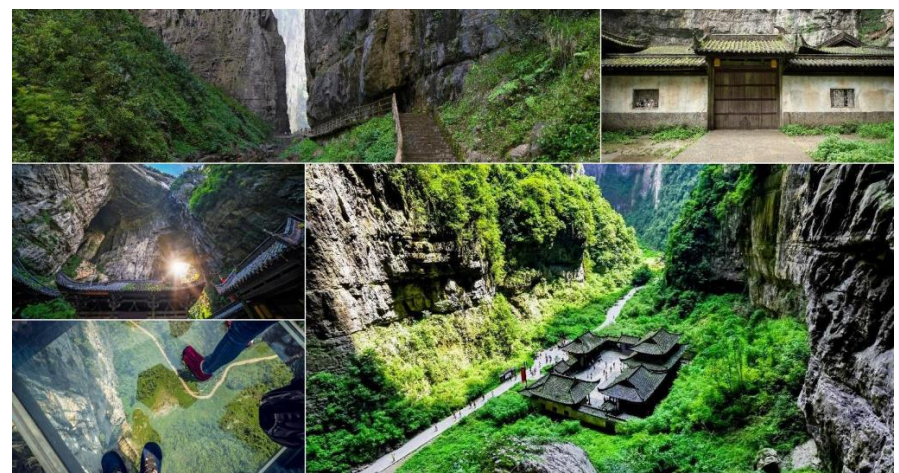
นำท่านเดินทางสู่ อุทยานแห่งชาติหลุมฟ้า - สะพานสวรรค์ (รวมรถอุทยาน) มรดกโลกทางธรรมชาติ ระดับ 5A ที่เกิดจากการยุบตัวของเปลือกโลก ทำให้เกิดเป็นบ่อหลุมขนาดใหญ่ที่ลึกประมาณ 300-500 เมตร และมีบางส่วนเป็น โพลงทะเลเหมือนกับสะพานทอดข้ามระหว่างภูเขา ภายในอุทยานแห่งชาติหลุมฟ้า - สะพานสวรรค์ ยังมีโรงเตี๊ยมเก่าๆ ซึ่งเป็นจุดแวะพักของคนเดินทางในสมัยก่อนตั้งแต่ในสมัยราชวงศ์ถัง (ค.ศ. 618-907) และจุดนี้เองที่จางอ้อโหมวใช้ปืนฉากในหนังการถ่ายทำหนังเรื่อง





"ศึกโค่นบัลลังก์วังทอง" ล่าสุดใช้เป็นฉากในหนังฮอลลีวูดฟอร์มยักษ์ TRANSFORMER4 ที่โด่งดังไปทั่วโลก นำท่านสัมผัส สะพานแก้วสวรรค์ หรือ ระเบียงกระจกชมวิว ออกแบบโดยผู้เชี่ยวชาญจากทั้งในและนอกจีน ตั้งอยู่ 11 เมตรเหนือขอบหน้าผาสูงในเมืองเซียนหนุ่ซาน กว้างอีก 26 เมตร หรือถ้าหากวัดจากระดับน้ำทะเลก็สูง 1,200 เมตร ว่ากันว่าน่าจะเป็นระเบียงจุดชมวิวกระจกที่ใหญ่ที่สุดในโลกในเอเชียแล้วยังสามารถมองชมวิวมุมสูงได้ทะลุถึงกันอุทยานกันเลยทีเดียวให้ท่านได้วัดใจเดินชมวิวดูและเก็บภาพได้ตามอัธยาศัย

หลังจากนั้นนำท่านโดยสาร ลิฟท์แก้ว(รวมค่าลิฟต์ขาลง) ลงไปสู่หุบเหวเบื้องล่างที่ระดับความลึกประมาณ 80 เมตร เมื่อลงไปถึงแล้วจะพบกับเส้นทางเดินเท้าที่วิวชมความมหัศจรรย์ทางธรรมชาติของกลุ่มสะพานสวรรค์ (กลุ่มสะพานหินธรรมชาติที่ใหญ่ที่สุดในเอเชีย) ซึ่งประกอบด้วย 3 สะพาน แห่งแรกคือสะพานมังกรสวรรค์ ลักษณะเป็นโพรงขนาดใหญ่ เมื่อมองทะลุออกไปคล้ายกับสะพานเชื่อมสวรรค์กับโลกมนุษย์ สะพานแห่งที่สองคือ สะพานมังกรเขียว ลักษณะเป็นหน้าผาที่มโหฬารไปเ็นท้องฟ้า และสะพานแห่งที่สามคือ สะพานมังกรดำ ลักษณะเป็นโตรกหน้าผาอยู่ในส่วนที่แคบที่สุด แสงผ่านเข้าไปน้อย ทำให้ดูค่อนข้างมืดดำ ภายในอุทยานแห่งชาติหลุมฟ้า-สะพานสวรรค์ ยังมีโรงเตี๊ยมเก่าๆ ซึ่งเป็นจุดแวะพักของคนเดินทางในสมัยก่อนตั้งแต่ในสมัยราชวงศ์ถัง (ค.ศ. 618-907) และจุดนี้เองที่จางอิ๋หมวใช้เป็นฉากในหนังการถ่ายทำหนังเรื่อง "ศึกโค่นบัลลังก์วังทอง"



ค่า บริการอาหารค่ำ ณ ภัตตาคาร
พักที่ DAWEIYING HOTEL หรือเทียบเท่า 4 ดาวจีน

วันที่ เดินทางสู่เมืองฉงชิ่ง - ศาลาประชาชน(ชมด้านนอก) - เช็คอินถ่ายรูปรถไฟเหาะไฟฟ้า - หงหย้าต้ง - ถนนคนเดินเจี่ยฟางเป่ย์ (ถนนคนเดินเมืองฉงชิ่ง)

เช้า บริการอาหารเช้า ณ โรงแรม

จากนั้นนำท่านเดินทางสู่ มหานครฉงชิ่ง(โดยรถบัสปรับอากาศ) ซึ่งอยู่ติดกับมณฑลเสฉวน ถือเป็นเมืองใหญ่ 1 ใน 4 ของประเทศจีนที่มีฐานะเทียบเท่ามณฑล ถูกขนานนามว่า "เมืองภูเขา เต่าไฟ เมืองในหมอก" นำท่านชมด้านนอก มหาศาลาประชาชน (THE GREAT HALL OF THE PEOPLE) หรือตาสหประชาชาติในภาษาจีนกลาง เป็นหนึ่งในสัญลักษณ์ประจำนครฉงชิ่ง เป็นที่ประชุมสภาผู้แทนราษฎร และยังสามารถใช้เป็นโรงละครสำหรับประชาชน มีความจุได้มากกว่า 4,000 คน ศาลาประชาชนตาสหประชาชาติ สร้างขึ้นในปี พ.ศ. 2494 แล้วเสร็จสมบูรณ์เมื่อปี พ.ศ.2540 ออกแบบโดยการจำลองแบบมาจากหอเทียนถานที่เมืองหลวงปักกิ่ง เช็คอินถ่ายรูปรถไฟเหาะไฟฟ้า รถไฟฟ้าวิ่งทะลุตึกอันโด่งดังแห่งนครฉงชิ่ง เอกลักษณะเฉพาะตัวไม่เหมือนใคร ทางรถไฟช่วงที่วิ่งทะลุผ่านตัวอาคารมีความยาว 132 เมตร โดยอาคารทั้งหมดมี 19 ชั้น ชั้นที่ 1 - 5 เป็นร้านค้า ชั้นที่ 9 - 19 เป็นที่พักอาศัย ส่วนชั้นที่ 6 - 8 เป็นบริเวณสถานี โดยชั้นที่ 6 เป็นโถงจำหน่ายตั๋วโดยสาร ชั้นที่ 7 เป็นพื้นที่ติดตั้งอุปกรณ์ ส่วนชั้นที่ 8 เป็นชานชาลา สถานีนี้ที่นักท่องเที่ยวพลาดไม่ได้ที่จะแวะถ่ายภาพ





กลางวัน

บริการอาหารกลางวัน ณ ภัตตาคาร



นำท่านเดินทางสู่ **หงหย่าตง** เป็นอาคารคอมเพล็กซ์ขนาดใหญ่สูง 16 ชั้น ตั้งอยู่ริมฝั่งแม่น้ำเจียหลิง ภายในมีร้านค้า ร้านอาหาร โรงแรม ร้านขายสินค้าที่ระลึก ฯลฯ ที่นี่ยามค่ำคึกคักเป็นจุดนัดพบพักผ่อนของชาวเมือง และจุดชมวิวชั้นดี อีกทั้งยังเป็นจุดถ่ายรูปที่สำคัญของนักท่องเที่ยวอีกด้วย

นำท่านเดินทางสู่ **ถนนคนเดินเจียฟางเป่ย์** เปรียบเหมือนสยามสแควร์บ้านเรา เป็นแหล่งที่รวมช้อปปิ้งแบรนด์เนมชื่อดัง สินค้าหลากหลายทั้งของที่ระลึก และของกินมากมาย อีกทั้งยังมีห้างสรรพสินค้าอยู่เรียงกันตลอดแนว ทำให้ที่นี่เป็นแหล่งท่องเที่ยว ยอดนิยมสุดคึกคักของนักท่องเที่ยว และเป็นแลนด์มาร์คสำคัญของเมืองฉงชิ่งอีกด้วย



อิสระอำหาค่ำเพื่อความสะดวกในการช้อปปิ้ง

ที่พัก YI FAN HOTEL หรือเทียบเท่า 4ดาวจีน





วันที่ทำ สู่เฉิงตู- วัดเหวินชู่ -- ถนนคนเดินไท่กุ่หลี่ -- วัดต้าฉือ - ถนนคนเดินซุนชี่ลู่- แพนด้ายักษ์ปิ่นตึก IFS - ร้านPOP MART

เช้า บริการอาหารเช้า ณ โรงแรม

หลังจากนั้นนำท่านเดินทางสู่ เมืองเฉิงตู (CHENGDU) ใช้เวลาเดินทางโดยประมาณ 3 ชม. เป็นนครระดับกิ่งมณฑลซึ่งเป็นเมืองหลวงของมณฑลเสฉวน เป็นหนึ่งในสามนครที่มีประชากรมากที่สุดในภาคตะวันตกของประเทศจีน

นำท่านชม **วัดเหวินชู่** เป็นวัดเก่าแก่ที่มีชื่อเสียงของเมืองเฉิงตู อีกทั้งยังเป็นศูนย์กลางของสมาคมชาวพุทธของมณฑลเสฉวนเดิมมีชื่อ "วัดซินเซียง" จนกระทั่งในปี 1697 สมัยปีที่ 36 ของราชวงศ์คังซี ได้ให้มีการบูรณะวัดขึ้นมาใหม่ โดยมีหลวงพ่อดี๋ตั้งเป็นแกนนำ ซึ่งเชื่อว่าหลวงพ่อดี๋เป็นภาคหนึ่งของพระโพธิสัตว์อวโลกิเตศวร และได้เปลี่ยนชื่อวัดเป็น "เหวินชู่ยวน" นับตั้งแต่นั้นมา



กลางวัน บริการอาหารกลางวัน ณ ภัตตาคาร

จากนั้นนำท่านไปช้อปปิ้งที่ **ถนนคนเดินไท่กุ่หลี่** ช้อปปิ้งคอมพิวเตอร์ ร้านอาหาร ห้างสรรพสินค้าไต้ดิน โรงภาพยนตร์ จัตุรัส และโรงแรมหรืออย่าง **The Temple House** ท่านจะได้สัมผัสวิถีชีวิตสไตล์จีนโมเดิร์น ที่ผสมผสานกันอย่างลงตัว ที่นี่มีทั้งสินค้ามือต่อตั้ง สินค้าของจีนและของที่ระลึกให้ท่านเลือกสรร

นำท่านชมจุดเช็คอินที่ **หิมิแพนด้ายักษ์ปิ่นตึก (IFS BUILDING)** เป็นแพนด้าที่อ้วนน่ารักกำลังป่ายป็นตึน เป็นประติมากรรมแพนด้ายักษ์แขวนอยู่บนอาคาร IFS ในใจกลางเมืองเฉิงตู

จากนั้นท่านช้อปปิ้งต่อที่ย่าน **ถนนคนเดินซุนชี่ลู่** ซึ่งเป็นย่านวัยรุ่น และขายสินค้าที่ทันสมัย ทั้งสินค้าแบรนด์เนมและช้อปปิ้งเสื้อผ้า รองเท้า กระเป๋า รวมถึงร้านขายของกินมากมาย เป็นถนนที่ปิดไม่ให้รถสามารถวิ่งผ่านได้ แต่เดิมที่ตรงนี้คือ **วัดต้าฉือ** ที่พระเสวียนจ่าง (พระถังซำจั๋ง) เคยจำพรรษาก่อนเดินทางไปชมพูทวีป ปัจจุบันนี้ได้มีโครงการอนุรักษ์อาคารบางส่วนและปรับปรุงพื้นที่รอบๆ ขึ้นโดยมีวัดเป็นศูนย์กลาง ปัจจุบันไท่กุ่หลี่เป็นที่ตั้งของวัด อิสระให้ท่านได้เลือกซื้อสินค้าและพลาดไม่ได้กับ สินค้าร้าน **POP MART** ที่เป็นที่นิยมในประเทศจีนและชาวไทยเป็นอย่างมาก ให้ท่านได้ลุ้นตัวการ์ตูนที่ชื่นชอบตามอัธยาศัย





คำ รับประทานอาหารค่ำ ณ ภัตตาคาร **พิเศษ!! เมนูสุกี้เสฉวน(หม่าล่า)**
พักที่ TIANFU HOLIDAYIN EXPRESS หรือเทียบเท่า 4ดาว*จีน

วันที่หก สนามบินเจิงตู – กรุงเทพฯ 9C7501 10.35-12.45

เช้า บริการอาหารเช้า ณ โรงแรม (หรือ boxSet ของโรงแรม)

ได้เวลาอันสมควรนำท่านเดินทางสู่ สนามบินเพื่อทำการเช็คอินและโหลดสัมภาระ
10.35 น. ออกเดินทางจาก **สนามบินเจิงตูเทียนฟู** โดยเที่ยวบินที่ 9C7501 10.35-12.45
12.45 น. ถึง สนามบินนานาชาติสุวรรณภูมิโดยสวัสดิภาพและประทับใจ



โปรแกรมและรายละเอียดของการเดินทางอาจมีการเปลี่ยนแปลงได้
ทั้งนี้ขึ้นอยู่กับสภาวะภายนอกที่บริษัทไม่สามารถควบคุมได้ อาทิเช่น
ภาวะอากาศ พายุเข้า รถติดหนัก เหตุสุดวิสัยต่างๆ ที่ไม่สามารถคาดการณ์
หรือล่วงหน้าโดยทาง บริษัทฯจะคำนึงถึงผลประโยชน์และความปลอดภัยของ
ผู้ร่วมเดินทางเป็นสำคัญ





สำคัญมาก!!

พาสปอร์ต(Passport) ควรมีอายุมากกว่า 6 เดือน ก่อนเดินทาง

พาสปอร์ตต้องไม่มีรอยขีดเขียน ไม่มีรอยขาด หรือลักษณะบวมจากการโดนน้ำ
บริษัทฯ สงวนสิทธิ์ไม่รับผิดชอบ กรณีที่ท่านส่งหนังสือเดินทางหมดอายุ หรือผิดเล่มมาให้

เด็กอายุต่ำกว่า 18 ปี กรณีไม่ได้เดินทางกับพ่อแม่

ต้องมีหนังสือยินยอมให้ผู้เยาว์เดินทางไปต่างประเทศ ซึ่งออกโดยอำเภอ หรือสำนักงานเขตฯ ที่พ่อแม่มีชื่ออยู่ในทะเบียน
บ้านเท่านั้น พร้อมระบุชื่อ-สกุลของญาติที่เดินทางกับเด็ก และวันที่เดินทางไป-กลับ อย่างชัดเจนในเอกสารยินยอม

ข้อควรระวัง!!!

ท่านใดที่ต้องออกตัวภายในประเทศ (เครื่องบิน, รถทัวร์, รถไฟ) กรุณาแจ้งเจ้าหน้าที่บริษัททัวร์ให้ทราบ
และคอนเฟิร์มการเดินทางก่อนทุกครั้ง หากท่านทำการจองตั๋วเครื่อง ก่อนที่ท่านจะได้รับการคอนเฟิร์ม
ทางจากบริษัทฯ จะไม่รับผิดชอบในทุกกรณี

✔ อัตราค่าบริการรวม

- ค่าตัวเครื่องบินเดินทางไป-กลับ ชั้นประหยัดตามเส้นทาง และสายการบิน รวมถึงค่าภาษีสนามบิน
(น้ำหนักโหลดท่านละไม่เกิน 20 กิโลกรัม ท่านละ 1 ใบ / ถังขึ้นเครื่อง 7 กิโลกรัม)
- ค่าที่พักระดับ 4 ดาว ตามมาตรฐานโรงแรมประเทศจีน (ห้องละ 2 ท่าน)
- ค่าพาหนะนำเที่ยวตลอดเส้นทาง
- ค่าอาหารแต่ละมื้อ
- ค่าเข้าชมตามสถานที่ต่างๆ
- ค่าประกันอุบัติเหตุระหว่างการเดินทาง ท่านละ 1 ล้านบาท กรณีรักษาพยาบาล 5 แสนบาท(เงื่อนไขตามกรมธรรม์)

✘ อัตราค่าบริการไม่รวม

- ค่าน้ำหนักกระเป๋าเดินทางที่เกินจากสายการบินกำหนดไว้
- ค่าธรรมเนียมน้ำมัน และภาษีสนามบิน ในกรณีที่สายการบินมีการปรับขึ้นราคา
- ค่าใช้จ่ายส่วนตัว อาทิเช่น ค่าโทรศัพท์, ค่าซักรีด, ค่าอาหาร และเครื่องดื่มนอกเหนือจากในรายการ
- ค่าภาษีมูลค่าเพิ่ม 7% และภาษีหัก ณ ที่จ่าย 3% (กรณีลูกค้าต้องการใบเสร็จรับเงินแบบเต็มรูปแบบ)
- **ค่าสินน้ำใจ(ทิปโกด)สำหรับมัคคุเทศก์ท้องถิ่น, คนขับรถ ท่านละ 1,500.- บาท/ทริป *สำหรับหัวหน้าทัวร์
ขึ้นอยู่กับความพึงพอใจในการบริการ**
- ค่าทิปพนักงานยกกระเป๋าที่โรงแรม (ใบละ 5 หยวน/ครั้ง), ค่าทิปต่าง ๆ หากท่านใช้บริการ
- หากวีซ่ากรุ๊ปยกเลิก ท่านจะต้องทำวีซ่าเดี่ยว ซึ่งจะต้องมีค่าใช้จ่ายเพิ่มเติม
- ค่าดำเนินการคัดกรองตรวจหาเชื้อ RT-PCR หรือ ATK ในกรณีที่ประเทศจีนต้องให้ตรวจ
- ค่าวีซ่าเงินสำหรับชาวต่างชาติ





การชำระค่าทัวร์

- 1. สำรองที่นั่งโดย **มัดจำท่านละ 10,000 บาท** ภายใน 3 วันหลังทำการจอง
 - 2. โปรดชำระค่าทัวร์ส่วนที่เหลือ อย่างน้อย 21 วัน ก่อนเดินทาง
- *กรณียกเลิกการเดินทางน้อยกว่า 30 วันทำการ บริษัทฯ ขอสงวนสิทธิ์ในการคืนค่ามัดจำ หรือหักค่าทัวร์ตามค่าใช้จ่ายที่เกิดขึ้นจริง โดยไม่สามารถขอคืนเงินได้ทุกกรณี

เงื่อนไขการสำรองที่นั่ง

- 1. กรณียกเลิกการเดินทางน้อยกว่า 30 วันทำการ และช่วงวันหยุดยาว หรือวันหยุดเทศกาลกรกฎาคมแจ้งยกเลิกการเดินทางมากกว่า 45วัน บริษัทฯ ขอสงวนสิทธิ์ในการคืนค่ามัดจำ หรือ หักค่าใช้จ่ายที่เกิดขึ้นจริง
- 2. กรณีท่านไม่ผ่านการอนุมัติวีซ่าของประเทศจีน หรือถูกปฏิเสธการเข้าประเทศจีน ด้วยเหตุผลใดก็ตาม บริษัทฯ ขอสงวนสิทธิ์ในการคืนค่าทัวร์ หรือหักค่าใช้จ่ายที่เกิดขึ้นจริง โดยไม่สามารถขอคืนเงินได้ทุกกรณี
- 3. หากท่านไม่ชำระมัดจำตามที่กำหนด ขออนุญาตยกเลิกการจองให้ลูกค้าท่านอื่น หากท่านชำระไม่ครบตามจำนวน บริษัทฯ ถือว่าท่านยกเลิกการเดินทาง โดยปริยาย เมื่อท่านได้ชำระเงินบางส่วน หรือทั้งหมด บริษัทฯ ถือว่าท่านได้ยอมรับเงื่อนไข และข้อตกลงต่างๆ ตามที่ได้ระบุไว้
- 4. หากท่านชำระเงินในบางส่วนแล้ว โปรดส่งสำเนาการโอนเงินมาทางอีเมลล์ ให้เซลล์ที่ท่านติดต่อ และส่งรายชื่อผู้จอง โดยผู้เดินทางจะต้องส่งสำเนาหนังสือเดินทาง (Passport) ตัวจริง
- 5. หากไม่ส่งสำเนาหนังสือเดินทาง (Passport) มาให้ทางบริษัทฯ ขอสงวนสิทธิ์ไม่รับผิดชอบค่าเสียหายอันเกิดจากความผิดพลาดจากการสะกดชื่อ-นามสกุล และอื่นๆ เพื่อใช้ในการจองตั๋วเครื่องบินทั้งสิ้น

เมื่อท่านจองทัวร์ และชำระมัดจำแล้ว
ถือว่าท่านได้ยอมรับในเงื่อนไขตามที่บริษัทกำหนดไว้ข้างต้น





หมายเหตุ



- กรณีผู้ร่วมคณะยินดีที่จะเดินทางน้อยกว่า 15 ท่าน ทางบริษัทฯ ขอสงวนสิทธิ์ ไม่มีหัวหัวหน้าทัวร์ (มีไกด์ท้องถิ่นตลอดการเดินทาง)
- กรณีเจ้าหน้าที่ตรวจคนเข้าเมืองของประเทศนั้น ๆ ปฏิเสธการเข้า-ออก ด้วยเหตุผลใดก็ตาม ถือเป็นเหตุผลซึ่งอยู่นอกเหนืออำนาจ และความรับผิดชอบ ทางบริษัทฯ ขอสงวนสิทธิ์ที่จะไม่คืนเงินทั้งหมด
- กรณีท่านเดินทางช่วงเทศกาลต้องมีการยืนยันที่นั่งกับทางสายการบิน และทางโรงแรม โดยการผ่านตัวแทนทั้งใน และต่างประเทศ รวมถึงเที่ยวบินพิเศษ และเที่ยวบินเหมาลำ ทางบริษัทฯ ขอสงวนสิทธิ์ในการไม่คืนเงินทั้งหมด
- บริษัทฯ ขอสงวนสิทธิ์ที่จะไม่รับผิดชอบค่าใช้จ่ายใดๆ ในกรณีที่เกิดเหตุสุดวิสัยที่บริษัทไม่สามารถควบคุมได้ เช่น การยกเลิกเที่ยวบิน การเปลี่ยนตารางเวลาบิน หรือความล่าช้าของสายการบิน, อุบัติเหตุ, ภัยธรรมชาติ, การนัดหยุดงาน, การก่อกองจลาจล หรือสิ่งของสูญหายตามสถานที่ต่าง ๆ
- บริษัทฯ ขอสงวนสิทธิ์ที่จะเปลี่ยนแปลงราคา โดยไม่ต้องแจ้งให้ทราบล่วงหน้า ในกรณีที่มีการขึ้นลงของเงินตราต่างประเทศ และจากการปรับขึ้นค่าน้ำมันของสายการบิน
- บริษัทฯ ขอสงวนสิทธิ์ในการเปลี่ยนแปลงรายการท่องเที่ยวได้ตามความเหมาะสม ทั้งนี้จะยึดถือผลประโยชน์ของคณะผู้เดินทางเป็นสำคัญ โดยบริษัทฯ ยังคงรักษามาตรฐานการบริการไว้คงเดิม
- บริษัทฯ ขอสงวนสิทธิ์ เมื่อท่านเดินทางไปพร้อมคณะแล้วท่านงดใช้บริการใด หรือไม่เดินทางพร้อมคณะ ถือว่าท่านสละสิทธิ์ ซึ่งไม่สามารถเรียกร้องค่าบริการ และไม่สามารถขอเงินคืนได้ไม่ว่ากรณีใดๆ ทั้งสิ้น ในกรณีที่ผู้ร่วมเดินทางไม่ครบตามจำนวน ทางบริษัทฯ ขอสงวนสิทธิ์เลื่อนการเดินทาง



แจ้งเพื่อทราบ

กรณีที่ลูกค้าจองทัวร์ และชำระมัดจำแล้ว ถือว่าท่านได้ยอมรับในเงื่อนไขตามที่บริษัทกำหนดไว้ข้างต้น

