



GO1CKG-FD006
GO CHINA

ลงชิง เจียงตุ อุ๋หลง สี่ดรุณี ปี้เฟิงโกว 7วัน 5คืน



POP MART



เริ่มต้น
27,900

เดินทาง	ราคา
20-26 ก.พ. 68	27,900
27 ก.พ.-05 มี.ค. 68	27,900
06-12, 13-19, 20-26 มี.ค. 68	27,900
27 มี.ค.-02 เม.ย. 68	28,900
03-09 เม.ย. 68	28,900
10-16, 13-19 เม.ย. 68	35,900
29 เม.ย.-05 พ.ค. 68	30,900
04-10 พ.ค. 68	30,900
15-21, 22-28 พ.ค. 68	28,900
27 พ.ค.-02 มิ.ย. 68	28,900
12-18 มิ.ย. 68	28,900
26 มิ.ย.-02 ก.ค. 68	28,900
10-16, 22-28 ก.ค. 68	30,900

- พักโรงแรมระดับ 4 ดาว • ไม่ลงร้านช้อปปิ้ง
- ชมเที่ยว 3 มรดกโลก ระดับ 5A อุ๋หลง สี่ดรุณี ปี้เฟิงโกว
- สัมผัสประสบการณ์นั่งรถไฟฟ้าทะลุคิก
- ชมภูเขาสี่ดรุณี สมญานาม เทือกเขาแอลป์ในแผ่นดินจีน
- เมนูพิเศษ สุกี่หม้อโพหมาล่า



GO1CKG-FD006 ลงชิง เจียงตุ อุ๋หลง สี่ดรุณี ปี้เฟิงโกว 7 วัน 5 คืน (FD)



LINE @etravelway
@etravelway.fire
@etravelway.sky

Emergency call only : 0853642449
tour.bkk@etravelway.com
www.youtube.com/etravelway

www.etravelway.com
VS070125
Page 1 of 22





	โปรแกรมเดินทาง	เข้า	เที่ยว	ค่า	โรงแรมที่พัก
D1	สนามบินดอนเมือง – จงซิ่ง (FD556 06.10-10.20) ศาลาประชาคม (ด้านนอก)- นั่งรถไฟฟ้ามหานคร-อุโมงค์	✈	๑๐	๑๐	JIN KE HOTEL หรือระดับเทียบเท่า 4 ดาว
D2	อุทยานเขานางฟ้า(รวมรถไฟเล็ก)-อุทยานหลุมบ่อฟ้า+ สะพานสวรรค์(รวมลงลิฟต์แก้ว+รถอุทยาน+รถกอล์ฟ)- จุดชมวิวยะเบียงแก้วจงซิ่ง-จงซิ่ง-ชมวิวยางหยาดตั้ง	๑๐	๑๐	๑๐	HOLIDAY INN EXPRESS HOTELหรือ ระดับเทียบเท่า 4 ดาว
D3	จงซิ่ง- นั่งรถไฟความเร็วสูง-จัดรถหย่างเทียนวู-รูปปั้นหมี่ แพนด้าเซลฟี-ร้านหนังสือจงซิ่ง-ภูเขาสี่ตรุณี	๑๐	๑๐	๑๐	JIN LIN LOU HOTEL หรือระดับเทียบเท่า 4 ดาว
D4	อุทยานภูเขาสี่ตรุณี-ช่วงเฉียวโกว (รวมรถอุทยาน) -ดูเจียงเอี้ยน	๑๐	๑๐	๑๐	LAVENDE HOTEL หรือ ระดับเทียบเท่า 4 ดาว
D5	ดูเจียงเอี้ยน-อุทยานบี๋ผิงโกว (รวมรถอุทยานและรถ กอล์ฟ)-เจิงตู	๑๐	๑๐	๑๐	RIGHTWAY HOTEL หรือ ระดับเทียบเท่า 4 ดาว
D6	เจิงตู-ถนนโบราณจิงหลี่-วัดต้าซือ-ถนนคนเดินไท่กุหลี่- ถนนคนเดินซุนซี-ตึก IFS +แพนด้ายักษ์ -สนามบินเจิงตู	๑๐	๑๐	๑๐	
D7	สนามบินเจิงตู-สนามบินดอนเมือง กทม. (FD563 02.50-05.00 น.)	✈			

จงซิ่ง เจิงตู อุโมงค์ สี่ตรุณี บี๋ผิงโกว 7 วัน 5 คืน

โดยสารการบิน Air Asia (FD)



กำหนดวันเดินทาง	ผู้ใหญ่/เด็ก พัก 2-3 ท่าน ท่านละ	พักเดี่ยว เพิ่มท่านละ	จอยแลนด์ ท่านละ
20-26 ก.พ.68	27,900.-	6,900.-	21,000.-
27 ก.พ.-05 มี.ค.68	27,900.-	6,900.-	21,000.-
06-12 มี.ค.68	27,900.-	6,900.-	21,000.-
13-19 มี.ค.68	27,900.-	6,900.-	21,000.-
20-26 มี.ค.68	27,900.-	6,900.-	21,000.-
27 มี.ค.-02 เม.ย.68	28,900.-	6,900.-	21,000.-
03-09 เม.ย.68	28,900.-	6,900.-	21,000.-
10-16 เม.ย.68	35,900.-	6,900.-	24,000.-
13-19 เม.ย.68	35,900.-	6,900.-	24,000.-
29 เม.ย.-05 พ.ค.68	30,900.-	6,900.-	24,000.-

GO1CKG-FD006 จงซิ่ง เจิงตู อุโมงค์ สี่ตรุณี บี๋ผิงโกว 7 วัน 5 คืน (FD)



LINE @etravelway

@etravelway.fire

@etravelway.sky

Emergency call only : 0853642449

tour.bkk@etravelway.com

www.youtube.com/etravelway

www.etravelway.com

VS070125

Page 2 of 22





04-10 พ.ค.68	30,900.-	6,900.-	24,000.-
15-21 พ.ค.68	28,900.-	6,900.-	21,000.-
22-28 พ.ค.68	28,900.-	6,900.-	21,000.-
27 พ.ค.-02 มิ.ย.68	28,900.-	6,900.-	21,000.-
12-18 มิ.ย.68	28,900.-	6,900.-	21,000.-
26 มิ.ย.-02 ก.ค.68	28,900.-	6,900.-	21,000.-
10-16 ก.ค.68	30,900.-	6,900.-	24,000.-
22-28 ก.ค.68	30,900.-	6,900.-	24,000.-

ราคาทัวร์ข้างต้นยังไม่รวมค่าทิปมัคคุเทศน์ท้องถิ่นและคนขับรถ 2,000 บาท/ท่าน/ทริป
โปรแกรมอาจจะมีการปรับเปลี่ยนตามความเหมาะสมของสภาพอากาศและฤดูกาล
รายการนี้เป็นทัวร์ราคาพิเศษไม่มีราคาเด็ก

วันที่ 1 **สนามบินดอนเมือง – ฉงชิ่ง (FD556 06.10-10.20) – ศาลาประชาคม**
นั่งรถไฟฟ้าทะเลตึก-อุหลง

- 03.00 น.** พร้อมกันที่ท่าอากาศยานดอนเมือง อาคารผู้โดยสารระหว่างประเทศ อาคาร 1 ชั้น 3 เคาน์เตอร์สายการบิน Air Asia (FD) โดยมีเจ้าหน้าที่บริษัทคอยให้การต้อนรับและอำนวยความสะดวก ตรวจสอบเช็คสัมภาระและเอกสารการเดินทางให้กับทุกท่าน
*** รวมน้ำหนักกระเป๋า 20 กิโลกรัม/ท่าน**
- 06.10 น.** ออกเดินทางสู่ **ฉงชิ่ง ประเทศจีน** สายการบิน Air Asia เที่ยวบินที่ **FD556**
- 10.20 น.** เดินทางถึง **ท่าอากาศยานมหานครฉงชิ่ง** เมืองมหาอำนาจทางด้านอุตสาหกรรม การค้า คมนาคม และการศึกษาของภาคตะวันตกที่สำคัญของประเทศจีนมีความสำคัญมาตั้งแต่ยุคจ้านกั๋วปัจจุบันยกระดับเป็นมหานครใหญ่ขึ้นตรงกับรัฐบาลกลาง ที่สำคัญเป็นเมืองที่มีจุดท่องเที่ยวหลากหลายทั้งทางธรรมชาติและวัฒนธรรม หลังจากผ่านพิธีการตรวจคนเข้าเมืองเรียบร้อยแล้ว นำท่านเดินทางเข้าสู่ตัวเมืองฉงชิ่ง **เวลาท้องถิ่นเร็วกว่าประเทศไทย 1 ชั่วโมง (เพื่อความสะดวกในการนัดหมาย กรุณาปรับนาฬิกาของท่านเป็นเวลาท้องถิ่น)**

GO1CKG-FD006 ฉงชิ่ง เฉิงตู อุหลง สี่ตรุนี ปีเผิงโกว 7 วัน 5 คืน (FD)





กลางวัน รับประทานอาหารกลางวัน ณ ภัตตาคาร **(มือที่ 1)**
จากนั้นนำท่านชม **มหาศาลาประชาชน** ถือเป็นหนึ่งในสัญลักษณ์ของเมืองฉงชิ่งที่มีลักษณะพิเศษในการก่อสร้าง โดยมีการผสมผสานลักษณะเด่นของศิลปะในยุคราชวงศ์หมิงและราชวงศ์ชิงเข้าไว้ด้วยกันอย่างลงตัว ทั้งสีสันทันและรูปแบบการจัดวางโครงสร้างอันโดดเด่น รวมถึงยังมากด้วยคุณค่าทางประวัติศาสตร์ เพราะจำลองมาจากหอฟ้าเทียนถานในเมืองปักกิ่ง ปัจจุบันใช้เป็นที่พักประชุมสภาผู้แทน และเป็นโรงละครของประชาชนที่สามารถบรรจุคนได้กว่า 4,000 คน



นำท่านพร้อมสัมผัสประสบการณ์แปลกใหม่ **นั่งรถไฟฟ้าทะลุตึก** เป็นรถไฟฟ้าสาย 2 ของมหานครฉงชิ่ง ที่กำลังวิ่งผ่านสถานีหลี่จื่อป่า (Liziba Station) ทะลุตึก 19 ชั้นซึ่งเป็นอาคารที่พักอาศัยของประชาชนรถไฟฟ้าสายนี้ถูกสร้างขึ้นโดยไม่ต้องรื้อถอนตึกดังกล่าว โดยสถานีหลี่จื่อป่าใช้พื้นที่เพียงชั้น 6-8 ของตัวอาคารเท่านั้น แต่ประชาชนที่อาศัยอยู่ไม่ต้องกังวลเรื่องของเสียงรบกวนเนื่องจากผ่านการออกแบบให้สามารถลดเสียงการทำงานด้วยอุปกรณ์ชนิดพิเศษ ที่ทำให้เสียงของ

GO1CKG-FD006 ฉงชิ่ง เฉิงตู อุ๋หลง สีครุณี ปีเผิงโกว 7 วัน 5 คืน (FD)





รถไฟฟ้าสายนี้ตั้งท่าเครื่องล้างจาน (ประมาณ 75.8 เดซิเบล)



จากนั้นนำท่านเดินทางสู่ **เมืองอู่หลง** ตั้งอยู่ทางทิศตะวันออกเฉียงใต้ของ เมืองฉงชิ่งเป็นเมืองที่อยู่ท่ามกลางหุบเขาโอบล้อมด้วยภูเขาสูง ทำให้เมืองนี้มีป่าไม้ และพื้นที่สีเขียวเยอะและอากาศดี มีแม่น้ำอู่เจียงไหลตัดผ่านกลางเมือง **(ใช้เวลาในการเดินทางโดยประมาณ 3 ชั่วโมง)**

คำ รับประทานอาหารค่ำ ณ ภัตตาคาร **(มื้อที่ 2)**
ที่พัก **JIN KE HOTEL หรือระดับเทียบเท่า 4 ดาว (มาตรฐานจีน)**

วันที่ 2 **อู่หลง-อุทยานเขานางฟ้า-อุทยานหลุมบ่อฟ้า+สะพานสวรรค์ (รวมล่องลิฟต์แก้ว+รถอุทยาน+รถกอล์ฟ)-จุดชมวิวระเบียงแก้ว-ฉงชิ่ง-หงหยาดัง**

เช้า รับประทานอาหารเช้า ณ ห้องอาหารภายในโรงแรม **(มื้อที่ 3)**

นำท่านเที่ยวชม **อุทยานเขานางฟ้า** **(นั่งรถไฟเล็กชมอุทยาน)** อุทยานท่องเที่ยวทางธรรมชาติระดับ 4A ของประเทศจีน มีบรรยากาศสวยงามและมีพื้นที่กว้างใหญ่ด้วยความสวยงามที่โดดเด่นของที่นี่ และเป็นอุทยานที่ประกอบไปด้วยต้นไม้เขียวขจีทั้งผืนป่า รายล้อมด้วยภูเขารูปทรงแปลกตา หญ้าที่นี้ใช้เป็นอาหารสัตว์ได้ตลอดทั้งปี และในฤดูหนาวที่นี้จะกลายเป็นลานหิมะขนาดใหญ่กลายเป็นสิ่งมหัศจรรย์ 4 อย่างที่พบได้ในที่นี้ทีเดียว

GO1CKG-FD006 ฉงชิ่ง เฉิงตู อู่หลง สี่ตรู่ณี ปีเผิงโกว 7 วัน 5 คืน (FD)





กลางวัน รับประทานอาหารกลางวัน ณ ภัตตาคาร (มือที่ 4)
นำท่านเดินทางสู่ อุทยานแห่งชาติหลุมฟ้าสะพานสวรรค์ (รวมรถอุทยาน+ลิฟต์แก้ว+รถ
แบดเตอร์รี่) มรดกโลกทางธรรมชาติระดับ 5A ที่เกิดจากการยุบตัวของเปลือกโลก ทำให้เกิดเป็นบ่อ
หลุมขนาดใหญ่ที่ลึกประมาณ 300-500 เมตร และมีบางส่วนเป็น โพลงทะเลเหมือนกับสะพานทอด
ข้ามระหว่างภูเขา ภายในอุทยานแห่งชาติหลุมฟ้า - สะพานสวรรค์ ยังมีโรงเตี๊ยมเก่าๆ ซึ่งเป็นจุด
แวะพักของคนเดินทางในสมัยก่อนตั้งแต่ในสมัยราชวงศ์ถัง (ค.ศ. 618-907) และจุดนี้เองที่จางอี้
โหมวใช้เป็นฉากในหนังการถ่ายทำหนังเรื่อง "ศึกโค่นบัลลังก์วังทอง ล่าสุดใช้เป็นฉากในหนังฮอ
ลิวู้ดฟอร์มยักษ์ TRANSFORMER4 ที่โด่งดังไปทั่วโลก



GO1CKG-FD006 ฉงชิ่ง ฉิงตู อุ๋หลง สี่ตรุณี ปีเผิงโกว 7 วัน 5 คืน (FD)





นำท่านสู่ **ระเบียงแก้ว** จุดชมวิวที่ใหญ่ที่สุดในเอเชียออกแบบโดยผู้เชี่ยวชาญกว่า 20 คนจากทั้งในและนอกจีน ตั้งอยู่ 11 เมตรเหนือขอบหน้าผาสูงในเมืองเซียนหนุชาน กว้างอีก 26 เมตร หรือถ้าหากวัดจากระดับน้ำทะเลก็สูง 1,200 เมตร ว่ากันว่าน่าจะเป็นระเบียงจุดชมวิวกะจกที่ใหญ่ที่สุดในเอเชียแล้วยังสามารถมองชมวิวมุมสูงได้ทะลุถึงกันอุทยานกันเลยทีเดียวให้ท่านได้วัดใจเดินชมวิวและเก็บภาพได้ตามอัธยาศัย เดินทางสู่เมืองฉงชิ่ง



กลางวัน รับประทานอาหารค่ำ ณ ภัตตาคาร **(มื้อที่ 5)**
นำท่านเดินทางกลับสู่ **มหานครฉงชิ่ง (ใช้เวลาในการเดินทางประมาณ 3 ชั่วโมง)** นำท่านชมความงดงามยามค่ำคืน **“หงหยาดัง”** คอมเพล็กซ์ในรูปทรงอาคารโบราณขนาดใหญ่ ภายในมีร้านค้า ร้านอาหาร ร้านขายสินค้าที่ระลึก ฯลฯ ที่นี่ถือเป็นจุดนัดพบพักผ่อนของชาวเมือง และจุดชมวิวชั้นดี อีกทั้งยังเป็นจุดถ่ายรูปที่สำคัญของนักท่องเที่ยวอีกด้วย



GO1CKG-FD006 ฉงชิ่ง เฉิงตู อุ๋หลง สี่ตรูถึ ปีเผิงโกว 7 วัน 5 คืน (FD)





Optional Tour ไฮไลท์ล่องเรือแม่น้ำเหลียงเจียงชมวิวฉางชิ่งตอนกลางคืน ท่านจะได้พบกับทัศนียภาพยามค่ำคืนที่สวยงาม ชมแสงไฟสว่างไสวจากตึกหงหยาดังในยามค่ำคืน ใช้เวลาในการล่องเรือ 1.30 ชั่วโมง 300 หยวน/ท่าน หากท่านใดสนใจ สามารถสอบถามเพิ่มเติมและชำระเงินได้ที่ไกด์ท้องถิ่นหรือหัวหน้าทัวร์



ที่พัก HOLIDAY INN EXPRESS HOTEL หรือระดับเทียบเท่า 4 ดาว (มาตรฐานจีน)

วันที่ 3 ฉางชิ่ง-นั่งรถไฟความเร็วสูงสู่เฉิงตู-จตุรัสหย่างเทียนวู่-รูปปั้นหมีแพนด้าเซลฟี่
ร้านหนังสือจงซูเก๋อ-ภูเขาสี่ตรุนี

เช้า รับประทานอาหารเช้า ณ ห้องอาหารภายในโรงแรม (มื้อที่ 6)

จากนั้นนำท่านเดินทางต่อเข้าสู่เมือง **เฉิงตู** (เดินทางโดยรถไฟ ใช้เวลาเดินทางประมาณ **3 ชั่วโมง**) **เฉิงตู (Chengdu)** เป็นเมืองเอกอันยิ่งใหญ่ตั้งอยู่ใจกลาง มณฑลเสฉวน ประเทศจีน ซึ่งอยู่บริเวณลุ่มแม่น้ำหมีน ที่อุดมสมบูรณ์ มีประชากรราว 14 ล้านคน เมืองเฉิงตุนั้นนอกจากจะเป็นทั้งศูนย์กลางด้านการเมือง การทหาร การศึกษา การคมนาคม และอุตสาหกรรมแห่งภูมิภาคตะวันตกเฉียงใต้แล้ว ยังพร้อมไปด้วยวัฒนธรรมโบราณ และศิลปะที่หลากหลายที่สืบทอดมายาวนานนับพันปี คู่ขนานไปกับเทคโนโลยีที่ก้าวล้ำนำสมัยได้อย่างลงตัว ซึ่งเราจะพบเห็นได้ที่เมืองเฉิงตู



GO1CKG-FD006 ฉางชิ่ง เฉิงตู อุ๋หลง สี่ตรุนี ปีเผิงโกว 7 วัน 5 คืน (FD)



LINE @etravelway

LINE @etravelway.fire

LINE @etravelway.sky

Emergency call only : 0853642449

tour.bkk@etravelway.com

www.youtube.com/etravelway

www.etravelway.com

VS070125

Page 8 of 22

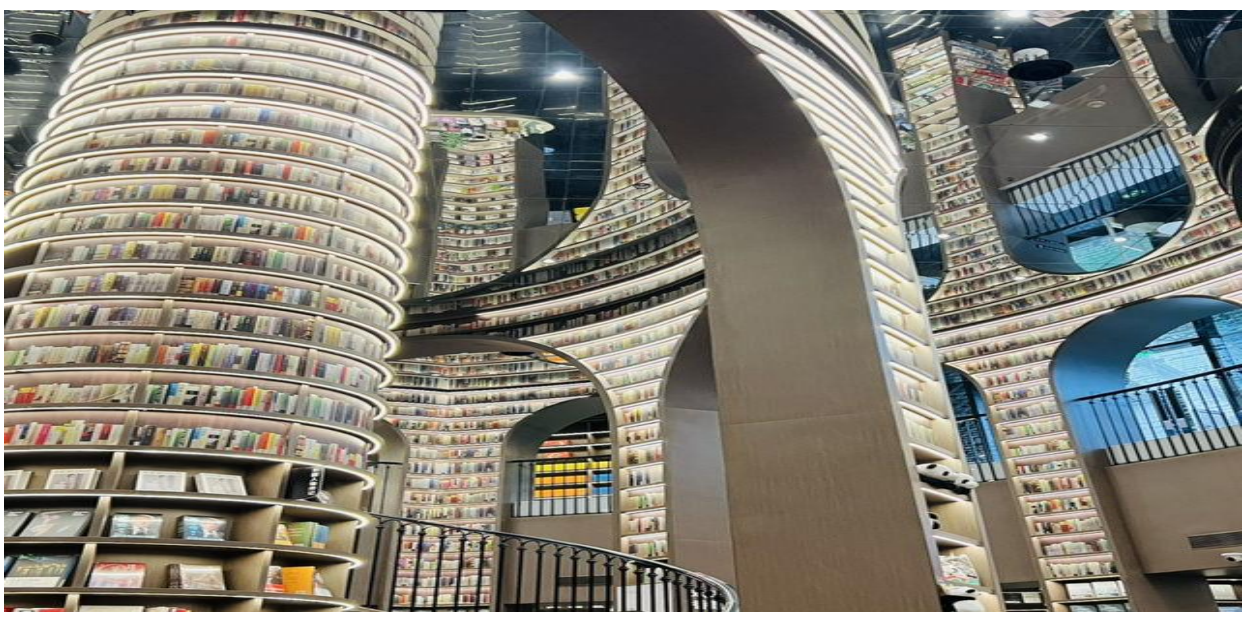




เที่ยง รับประทานอาหารกลางวัน ณ ภัตตาคาร**(เมื่อที่ 7)**
จากนั้นนำท่านเดินทางสู่ **เมืองตูเจียงเยียน** ซึ่งตั้งอยู่บริเวณที่ราบลุ่มของแม่น้ำหมีนเจียง นครเจียงตู มณฑลเสฉวน ในเมืองตูเจียงเยียนแห่งนี้ จัดเป็นระบบชลประทานที่เก่าแก่ที่สุดของโลก ซึ่งถูกสร้างขึ้นมานานกว่า 2,250 ปี ทั้งยังเป็นโครงการน้ำขนาดใหญ่เพียงแห่งเดียวที่ยังหลงเหลืออยู่จากสมัยโบราณ ที่ใช้เทคนิคการทดน้ำโดยที่ไม่ได้มีการสร้างเขื่อนกั้นน้ำ (ใช้เวลาเดินทางประมาณ 1.30 ชั่วโมง)
นำท่านเที่ยวชม **จตุรัสหย่างเทียนวู่** นำท่านถ่ายกับรูปปั้นผลงานศิลปะ **รูปปั้นหมีแพนด้านอนเซลฟี** ที่ตั้งอยู่กลางจตุรัสสุดน่ารัก ซึ่งออกแบบโดยนักออกแบบชื่อดัง Florentijn Hofman หมีแพนด้าตัวนี้มีความยาว 26 เมตร กว้าง 11 เมตร สูง 12 เมตรและหนัก 130 ตัน อยู่ในท่านอนหงายอยู่บนพื้น เท้ายกขึ้นจับไม้เซลฟีสีชมพู เล่นถ่ายเซลฟีอย่างสบายอารมณ์ น่ารักน่าเอ็นดูมาก นักออกแบบ Hofman แนะนำว่าผลงานแพนด้ายกโทรศัพท์มือถือถือขึ้นเพื่อถ่ายเซลฟีที่มีความสนุกสนาน ด้วยท่าทางสบายๆ ผ่อนคลายและมีความสุข และเป็นการแสดงออกด้วยภาษาทางศิลปะแบบหนึ่งทีสะท้อนชีวิตในท้องถิ่น มอบความรู้สึกสนิทสนมและมีความสุขกับผู้ชมทุกท่าน



นำท่านเดินชม **ร้านหนังสือจงชู่เก้อ (Zhongshuge)** ที่ตูเจียงเยียนเป็นร้านหนังสือที่ตกแต่งสวยงามคล้ายเขาวงกตเพดานบนจะเป็นกระจกทำให้เห็นเป็นภาพสะท้อนที่ส่งให้ร้านดูยิ่งใหญ่



GO1CKG-FD006 ฉงชิ่ง เจียงตู อุ่หลง สี่ตวรรษ ปีเผิงโกว 7 วัน 5 คืน (FD)





นำท่านเดินทางสู่ **ภูเขาสี่ดรุณี** หรือ **ชื่อภูเขาหนิงชาน (Siguniangshan)** เทือกเขาสูงชันที่ตั้งเรียงติดกัน 4 ยอดเขา เป็นหนึ่งในสถานที่ท่องเที่ยวธรรมชาติที่มีชื่อเสียงอย่างมากของการ ทัวริ่งจีน เพราะความสวยงามและความยิ่งใหญ่ มองเห็นหิมะที่ปกคลุมยอดเขาตลอดทั้งปี อุดมสมบูรณ์ด้วย ผืนป่าเขียวขจี พร้อมธารน้ำใสเย็นไหลผ่าน สวยงามจนถูกขนานนามว่าเป็น “เทือกเขาแอลป์ในแผ่นดินจีน”



ค่ำ **รับประทานอาหารค่ำ ณ ภัตตาคาร (มื้อที่ 8)**
ที่พัก **JIN LIN LOU HOTEL หรือระดับเทียบเท่า 4 ดาว (มาตรฐานจีน)**

วันที่ 4 ภูเขาสี่ดรุณี – ชวงเฉียวโกว (รวมรถอุทยาน) – เมืองตูเจียงเยียน

เช้า **รับประทานอาหารเช้า ณ ห้องอาหารภายในโรงแรม (มื้อที่ 09)**

นำท่านเดินทางเข้าสู่ **อุทยานสี่ดรุณี (รวมรถอุทยาน)** หรือ **ชื่อภูเขาหนิงชาน** ตั้งอยู่ในมณฑลเสฉวน ประเทศจีน เป็นยอดเขา 4 ลูกที่เรียงรายติดต่อกันไปจากทิศเหนือถึงทิศใต้เป็นระยะทาง 3.5 กิโลเมตร โดยมีความสูงเหนือระดับน้ำทะเลแบ่งเป็น 6,250 เมตร/ 5,664 เมตร/ 5,454 เมตร และ 5,355 เมตร บนยอดเขาทั้ง 4 แห่งนี้จะมีหิมะปกคลุมตลอดทั้งปี ทำให้ดูเหมือนส่วนสี่ระฆังที่คลุม

GO1CKG-FD006 ฉงชิ่ง ฉิงตู อุ่หลง สี่ดรุณี บีฝิ่งโกว 7 วัน 5 คืน (FD)





ด้วยผ้าสีขาวของหญิงสาว 4 คน จึงเป็นที่มาของชื่อ “ภูเขาสี่ดรุณี” นั่นเองพื้นที่บริเวณภูเขาสี่ดรุณี นั้นเป็นพื้นที่ชั้นหินแบบยุคโบราณ, เพราะเหตุผลที่ว่า ยอดเขามีลักษณะแปลกที่พบเห็นได้น้อย, บนยอดเขามีหิมะปกคลุมตลอดปี, ทำให้ได้รับฉายาว่า “ราชินีแห่งดินแดนเสฉวน” หรือ “ภูเขาศักดิ์สิทธิ์แห่งดินแดนทางทิศตะวันออก” มียอดเขาที่มีระดับความสูงน้ำทะเลสูงเกิน 5000 เมตร ถึง 61 ลูกรอยต่อระหว่างภูเขามีย่อบึงทะเลสาบอยู่ถึง 25 แห่ง มีน้ำตกอยู่ 120 กว่าแห่ง



นำท่านเที่ยวชม **หุบเขาซวงเฉียวโกว** เป็นจุดวิวทิวทัศน์ที่สวยงามที่สุด ชมความงามธรรมชาติของ ซวงเฉียวโกว(ลำน้ำสองสะพาน) ธารน้ำมีความยาว 35 กิโลเมตร มีทิวทัศน์ของภูเขาเป็นหลัก, ลำธารผ่านจุดต่างๆที่เป็นจุดทิวทัศน์ ไม่ว่าจะเป็น ซานกัวจวง, เขานิวซิน, เย่เหรินเฟิง ถือเป็นจุดท่องเที่ยวแห่งหนึ่งของเขาสี่ดรุณีที่รวบรวมจุดสำคัญหลายๆอย่างเข้าด้วยกันไว้ ชมไฮไลท์จุดชมวิวได้แก่ ชมหุบเขาหยินหยาง ทุ่งต้นหยาง แล้วเดินทางเข้าสู่ส่วนลึกสุด ท่านจะได้เห็นธารน้ำแข็ง ภูเขากระจกแก้ว ภูเขาดวงอาทิตย์ ภูเขาดวงจันทร์ ยอดเขากระต่ายทะเลสาบ และ ทุ่งหญ้าเหนียนหญูป้า

GO1CKG-FD006 ฉงซิ่ง ฉิงตู อุ๋หลง สี่ดรุณี ปีฝั่งโกว 7 วัน 5 คืน (FD)





กลางวัน รับประทานอาหารกลางวัน ณ ภัตตาคาร (มื้อที่ 10)

นำท่านเดินทางกลับสู่ เมืองตูเจียงเอียน อยู่ในมณฑลเสฉวน เมืองขนาดกลาง ๆ กำลังนำเที่ยวและ
นำค้นหา โดยเฉพาะอย่างยิ่งได้ชื่อว่าเป็นเมืองที่มีการจัดการกับ "น้ำ" ได้อย่างมีประสิทธิภาพ อีก
ทั้งยังดีที่สุดในเมืองหนึ่งของจีน สามารถแก้ปัญหาหน้าท่วมเมืองจนกลายมาเป็น "แดนสวรรค์" ของ
ชาวเมืองแทน เพราะมีเขื่อนตูเจียงเอียน



ค่ำ รับประทานอาหารค่ำ ณ ภัตตาคาร (มื้อที่ 11)
ที่พัก LAVANDE HOTEL หรือระดับเทียบเท่า 4 ดาว (มาตรฐานจีน)

GO1CKG-FD006 ฉงชิ่ง เฉิงตู อุ๋หลง สี่ตรูณี ปี้เผิงโกว 7 วัน 5 คืน (FD)





วันที่ 5 ตูเจียงเอียน-อุทยานปีเฝิงโกว (รวมรถอุทยานและรถกอล์ฟ)-เฉิงตู

เช้า รับประทานอาหารเช้า ณ ห้องอาหารภายในโรงแรม **(เมื่อที่ 12)**

จากนั้นนำท่านเดินทางสู่ **อุทยานปีเฝิงโกว (รวมรถอุทยาน)** ที่นี่เป็นอีกหนึ่งอุทยานท่องเที่ยวทางธรรมชาติที่มีความสวยงามไม่แพ้ 2 อุทยานที่กล่าวมา ทั้งธรรมชาติที่สวยงามหลากหลายภายในอุทยานด้านใน ซึ่งมีสภาพอากาศที่เย็นสบาย มีความสดชื่น โดยมีจุดชมวิวเป็นน้ำตกที่สวยงามอยู่ท่ามกลางหุบเขาที่สวยงามให้ได้ชมแบบชื่นใจ และยังมีดอกไม้ไม้นานาพรรณที่สวยงามให้ได้ชม แล้วด้านในยังมีทะเลสาบอันกว้างใหญ่ที่มีน้ำใสสะอาด ซึ่งน้ำเหล่านี้ไหลมาจากภูเขาหิมะที่สูงใหญ่ด้านบน และก็จะได้มองเห็นภูเขาหิมะกลาเซียร์ที่ตั้งตระหง่านอยู่หลายลูก เป็นภาพความงดงามตระการตา ที่ได้เห็นถึงความยิ่งใหญ่ที่ธรรมชาติได้สร้างสรรค์ขึ้นมาน่ามหัศจรรย์ใจ



กลางวัน รับประทานอาหารกลางวัน ณ ภัตตาคาร **(เมื่อที่ 13)**

บ่าย นำท่านชมความงดงามของอุทยานปีเฝิงโกว ได้แก่

ทะเลสาบหลงฉาน (龙池)

ทะเลสาบหลงฉานเป็นทะเลสาบน้ำใสสีฟ้าที่งดงาม มีภูเขาหิมะล้อมรอบ เหมือนภาพวาดที่มีชีวิตจริง ทะเลสาบแห่งนี้ถือเป็นจุดชมวิวที่มีชื่อเสียงที่สุดในอุทยาน นักท่องเที่ยวที่มา เที่ยวจีน ไม่ควรพลาดที่จะเดินเล่นบริเวณริมทะเลสาบเพื่อชมทิวทัศน์ที่สวยงามของธรรมชาติอย่างใกล้ชิด

GO1CKG-FD006 ฉงชิ่ง เฉิงตู อุ่หลง สี่ตรูณี ปีเฝิงโกว 7 วัน 5 คืน (FD)



LINE @etravelway

@etravelway.fire

@etravelway.sky

Emergency call only : 0853642449

tour.bkk@etravelway.com

www.youtube.com/etravelway

www.etravelway.com

VS070125

Page 13 of 22





หุบเขาฉางหลง (长龙沟)

หุบเขาฉางหลงเป็นหุบเขาที่เต็มไปด้วยป่าไม้เขียวขจี สภาพแวดล้อมธรรมชาติในหุบเขาแห่งนี้เหมาะสำหรับการเดินป่า ตั้งแคมป์ หรือปีนเขา นักท่องเที่ยวสามารถเดินผ่านเส้นทางที่มีทิวทัศน์สวยงาม และสูดอากาศบริสุทธิ์จากป่าสนที่ล้อมรอบ



GO1CKG-FD006 ฉงชิ่ง ฉิงตู อู่หลง สี่ดรุณี ปีเผิงโกว 7 วัน 5 คืน (FD)





สมควรแก่เวลา นำท่านเดินทางกับตู้ ที่พัก เมืองเฉิงตู

คำ รับประทานอาหารค่ำ ณ ภัตตาคาร (มื้อที่ 14)

ที่พัก RIGHTWAY HOTEL หรือระดับเทียบเท่า 4 ดาว (มาตรฐานจีน)

วันที่ 6 เฉิงตู-ถนนจินหลี-วัดต้าฉือ-ถนนไท่กู่หลี-เดินชุนซีลู่-ตึก IFS แพนด้ายักษ์ สนามบินเฉิงตู

เช้า รับประทานอาหารเช้า ณ ห้องอาหารภายในโรงแรม (มื้อที่ 15)

จากนั้นนำท่านเดินทางกลับสู่ เมืองเฉิงตู (ใช้เวลาเดินทางประมาณ 1 ชั่วโมง)

จากนั้นนำท่านเที่ยวชม ถนนคนเดินโบราณจินหลี ถนนคนเดินสายนี้เป็นถนนโบราณตั้งแต่ราชวงศ์ ชิง ในอดีตเคยเป็นโรงงานผลิตผ้าไหมใหญ่ที่สุดในจีน ในสมัยสามก๊กถือว่าเป็นสถานที่ที่ค้าขายของ ชายผ้าไหม งานฝีมือต่างๆ ที่มีความสำคัญและคึกคักมาก แต่ปัจจุบันได้เปลี่ยนเป็นถนนช้อปปิ้ง แหล่งช้อปปิ้ง แหล่งถ่ายรูปที่มีกลิ่นอายความคลาสสิก ความโบราณที่ผสมผสานกับความบันเทิงที่ทันสมัยได้อย่างลงตัว



จากนั้นนำท่านสักการะ วัดต้าฉือ ซึ่งอยู่บริเวณติดกันกับถนนไท่กู่หลี ซึ่งวัดเก่าแก่แห่งนี้แต่เดิมพระถังซำจั๋งเคยจำพรรษา ก่อนเดินทางไปชมพูทวีป



GO1CKG-FD006 ลงชิง เฉิงตู อุ่หลง สี่ตรูณี ปีเผิงโกว 7 วัน 5 คืน (FD)



LINE @etravelway

Emergency call only : 0853642449

www.etravelway.com

@etravelway.fire

tour.bkk@etravelway.com

VS070125

@etravelway.sky

www.youtube.com/etravelway

Page 15 of 22





กลางวัน รับประทานอาหารกลางวัน ณ ภัตตาคาร (เมื่อที่ 16)

อิสระช้อปปิ้ง ณ ถนนไท่กุ่หลี่ ช้อปปิ้งคอมเพล็กซ์ ร้านอาหาร ห้างสรรพสินค้าใต้ดิน โรงภาพยนตร์ จัตุรัส และโรงแรมหรูอย่าง The Temple House ใครชอบสไตล์จีนโมเดิร์น



จากนั้นนำท่านช้อปปิ้ง ถนนคนเดินชุนซีลู่ (Chunxi Road Pedestrian Street) หรือ Walking Street ของเสฉวน เป็นย่านช้อปปิ้งทันสมัยชื่อดังที่นี่ เทียบกับสยามสแควร์เมืองไทยเลยทีเดียว เป็นถนนขนาดใหญ่ และเป็นถนนปิดที่ไม่ให้รถวิ่งผ่านเข้าไปได้ ภายในสองฝากฝั่งของถนนมีแต่ร้านค้าขายสินค้ามากมาย ตั้งแต่ร้านแบรนด์เนมชื่อดัง สินค้าแบรนด์จีน มีสินค้าหลากหลายให้เลือกซื้อ อาทิ เสื้อผ้า รองเท้า เครื่องสำอาง เครื่องดื่ม อาหารการกิน รวมถึงยังมีห้างสรรพสินค้าขนาดใหญ่ชื่อดัง ให้เหล่านักช้อปปิ้งได้เดินเลือกซื้อสินค้าตามใจชอบกันอย่างเพลิดเพลิน



นำท่านชมจุดเช็คอินที่ หมี่แพนด้ายักษ์ปิ่นตึก (IFS BUILDING) เป็นแพนด้าที่อ้วนน่ารักกำลังป่ายปิ่นตึก เป็นประติมากรรมแพนด้ายักษ์แขวนอยู่บนอาคาร IFS ในใจกลางเมืองเฉิง พิเศษสำหรับท่านใดที่ชื่นชอบสินค้า Art Toys นำท่านช้อปปิ้ง ณ ร้าน POP MART ให้ท่านได้เลือกชม

GO1CKG-FD006 ฉงชิ่ง เฉิงตู อุ่หลง สี่ครุณี ปีเผิงโกว 7 วัน 5 คืน (FD)





เลือกซื้อสินค้าได้อย่างจุใจ

ค่า รับประทานอาหารค่ำ ณ ภัตตาคาร (มื้อที่ 17) เมนูพิเศษสุกี้หม่าล่า
20.00 น. สมควรแก่เวลานำท่านเดินทางสู่ สนามบินเจิ้งตู เช่คอิน ณ เคาน์เตอร์สายการบิน Air Asia
* รวมน้ำหนักกระเป๋า 20 กิโลกรัม/ท่าน

วันที่ 7 สนามบินเจิ้งตู-(FD563:02.50-05.00) – กรุงเทพฯ

02.50 น. เดินทางกลับกรุงเทพฯ โดยสายการบิน Air Asia เที่ยวบินที่ FD563 **** ไม่มีอาหารบนเครื่อง ****
05.00 น. เดินทางกลับถึง สนามบินดอนเมือง โดยสวัสดิภาพ พร้อมความประทับใจในการเดินทาง

อัตราค่าบริการและเงื่อนไขรายการท่องเที่ยว

กำหนดวันเดินทาง	ผู้ใหญ่/เด็ก พัก 2-3 ท่าน ท่านละ	พักเดี่ยว เพิ่มท่านละ	จอยแลนด์ ท่านละ
20-26 ก.พ.68	27,900.-	6,900.-	21,000.-
27 ก.พ.-05 มี.ค.68	27,900.-	6,900.-	21,000.-
06-12 มี.ค.68	27,900.-	6,900.-	21,000.-
13-19 มี.ค.68	27,900.-	6,900.-	21,000.-
20-26 มี.ค.68	27,900.-	6,900.-	21,000.-
27 มี.ค.-02 เม.ย.68	28,900.-	6,900.-	21,000.-
03-09 เม.ย.68	28,900.-	6,900.-	21,000.-
10-16 เม.ย.68	35,900.-	6,900.-	24,000.-
13-19 เม.ย.68	35,900.-	6,900.-	24,000.-
29 เม.ย.-05 พ.ค.68	30,900.-	6,900.-	24,000.-
04-10 พ.ค.68	30,900.-	6,900.-	24,000.-
15-21 พ.ค.68	28,900.-	6,900.-	21,000.-
22-28 พ.ค.68	28,900.-	6,900.-	21,000.-

GO1CKG-FD006 ฉงซิง เจิ้งตู อุ่หลง สี่ตวรรษนี้ ปีเผิงโกว 7 วัน 5 คืน (FD)





27 พ.ค.-02 มิ.ย.68	28,900.-	6,900.-	21,000.-
12-18 มิ.ย.68	28,900.-	6,900.-	21,000.-
26 มิ.ย.-02 ก.ค.68	28,900.-	6,900.-	21,000.-
10-16 ก.ค.68	30,900.-	6,900.-	24,000.-
22-28 ก.ค.68	30,900.-	6,900.-	24,000.-

ราคาทัวร์ข้างต้นยังไม่รวมค่าทิปมัคคุเทศน์ท้องถิ่นและคนขับรถ 2,000 บาท/ท่าน/ทริป
โปรแกรมอาจจะมีการปรับเปลี่ยนตามความเหมาะสมของสภาพอากาศและฤดูกาล
รายการนี้เป็นทัวร์ราคาพิเศษไม่มีราคาเด็ก

อัตราค่าบริการรวม

- ค่าตัวโดยสารเครื่องบินไป-กลับ ชั้นประหยัดพร้อมค่าภาษีสนามบินทุกแห่งตามรายการทัวร์ข้างต้น
- ค่าที่พักห้องละ 2-3 ท่าน ตามโรงแรมที่ระบุไว้ในรายการ หรือ ระดับเทียบเท่า
 - กรณีห้อง TWIN BED (เตียงเดี่ยว 2 เตียง) ซึ่งโรงแรมไม่มีหรือเต็ม ทางบริษัทขอปรับเป็นห้อง DOUBLE BED แทนโดยมีต้องแจ้งให้ทราบล่วงหน้า
 - หากต้องการห้องพักแบบ DOUBLE BED ซึ่งโรงแรมไม่มีหรือเต็ม ทางบริษัทขอปรับเป็นห้อง TWIN BED แทนโดยมีต้องแจ้งให้ทราบล่วงหน้า เช่นกัน
 - กรณีพักแบบ TRIPLE ROOM 3 ท่าน 1 ห้อง ท่านที่ 3 อาจเป็นเสริมเตียง หรือ SOFA BED หรือ เสริมฟูกที่นอน ทั้งนี้ขึ้นอยู่กับรูปแบบการจัดห้องพักของโรงแรมนั้นๆ
- ค่าอาหาร ค่าเข้าชม และ ค่ายานพาหนะทุกชนิด ตามที่ระบุไว้ในรายการทัวร์ข้างต้น
- เจ้าหน้าที่บริษัท ฯ คอยอำนวยความสะดวกทุกท่านตลอดการเดินทาง
- ค่าน้ำหนักกระเป๋าเดินทางตามสายการบินกำหนด 20 กิโลกรัม / ท่าน / ใบ
- ค่าประกันวินาศภัยเครื่องบินตามเงื่อนไขของแต่ละสายการบิน
- ค่าประกันอุบัติเหตุเงิน 1,000,000 บาท (เงื่อนไขตามกรมธรรม์)
เงื่อนไขประกันการเดินทาง ค่าประกันอุบัติเหตุและค่ารักษาพยาบาลคุ้มครองเฉพาะกรณีที่ได้รับอุบัติเหตุระหว่างการเดินทาง ไม่คุ้มครองถึงการสูญเสียทรัพย์สินส่วนตัวและไม่คุ้มครองโรคประจำตัวของผู้เดินทางและคุ้มครองเฉพาะผู้เดินทางไป-กลับพร้อมกรุ๊ปเท่านั้น

GO1CKG-FD006 ฉงซิ่ง เฉิงตู อุ๋หลง สี่ดรุณี ปีฝั่งโกว 7 วัน 5 คืน (FD)



LINE @etravelway

LINE @etravelway.fire

LINE @etravelway.sky

Emergency call only : 0853642449

tour.bkk@etravelway.com

www.youtube.com/etravelway

www.etravelway.com

VS070125

Page 18 of 22





อัตราค่าบริการไม่รวม

1. หนังสือเดินทางไทย และเอกสารต่างดาว (ทางรัฐบาลจีนประกาศยกเลิกวีซ่าให้กับคนไทย ผู้ที่ประสงค์จะพำนักระยะสั้นใน ประเทศจีนในรอบ 6 เดือน ไม่เกิน 90 วัน ****ถ้ากรณีทางรัฐบาลจีนประกาศให้กลับมาใช้วีซ่า ผู้เดินทางจะต้องเสียค่าใช้จ่ายเพิ่มในการขอวีซ่าตามที่ สถานทูตกำหนด**)
2. ค่าธรรมเนียมเอกสารเข้าเมืองเดินทางเข้าประเทศจีนสำหรับผู้ถือพาสปอร์ตต่างประเทศ
3. ค่าน้ำหนักกระเป๋าเดินทางในกรณีที่เกิดกว่าสายการบินกำหนด
4. ค่าใช้จ่ายส่วนตัวนอกเหนือจากรายการ เช่น ค่าเครื่องดื่ม, ค่าอาหารที่สั่งเพิ่มเอง, ค่าโทรศัพท์, ค่าซักรีด ฯลฯ
***สำหรับท่านที่รับประทานอาหารพิเศษ อาหารเจ หรือไม่ทานเนื้อสัตว์ ไม่ทานหมู ไม่ทานไก่ และมีความจำเป็นให้ทางบริษัทจัดเตรียมอาหารไว้ให้ท่านเป็นพิเศษนอกเหนือจากที่กรุ๊ปจัดไว้ในรายการ ขอสงวนสิทธิ์ในการเรียกเก็บค่าใช้จ่ายเพิ่มเติมตามจริงหน้างาน**
5. ค่าภาษีน้ำมัน ที่สายการบินเรียกเก็บเพิ่มหลังจากทางบริษัทฯ ได้ออกตั๋วเครื่องบิน
6. ค่าทิปมัคคุเทศก์ท้องถิ่นและคนขับรถ **รวม 2,000 บาท/ท่าน/ทริป (เด็กชำระทิปเท่ากับผู้ใหญ่)** ชำระที่สนามบิน
7. ภาษีมูลค่าเพิ่ม 7% และหัก ณ ที่จ่าย 3%

เงื่อนไขการให้บริการ

1. การเดินทางในแต่ละครั้งจะต้องมีผู้โดยสารจำนวน 15 ท่านขึ้นไป ถ้าผู้โดยสารไม่ครบจำนวนดังกล่าว ทางบริษัทฯ ขอสงวนสิทธิ์ในการเปลี่ยนแปลงราคาหรือยกเลิกการเดินทาง
2. เที่ยวบินที่ระบุในโปรแกรมอาจมีการเปลี่ยนแปลง หากท่านที่ต้องการออกบัตรโดยสารภายในประเทศ (กรณีลูกค้าอยู่ต่างจังหวัด) ต้องติดต่อเจ้าหน้าที่บริษัทฯ ก่อนออกบัตรโดยสารทุกครั้ง เพื่อยืนยันเที่ยวบินของโปรแกรมที่ถูกต้อง กรณีออกบัตรโดยสารภายในประเทศโดยไม่ได้รับการยืนยันจากทางบริษัทฯ และไม่สอดคล้องกับเที่ยวบินของโปรแกรม ทางบริษัทฯ ขอสงวนสิทธิ์ไม่รับผิดชอบค่าใช้จ่ายที่อาจเกิดเพิ่มขึ้นได้
3. หากในขณะของท่านมีผู้ต้องการดูแลพิเศษ นั่งรถเข็น (Wheelchair), เด็ก, ผู้สูงอายุ, มีโรคประจำตัวหรือไม่สะดวกใน การเดินทางท่องเที่ยวในระยะเวลาเกินกว่า 4-5 ชั่วโมงติดต่อกัน ท่านและครอบครัวต้องให้การดูแลสมาชิกภายในครอบครัวของท่านเอง เนื่องจากการเดินทางเป็นหมู่คณะ หัวหน้าทัวร์มีความจำเป็นต้องดูแลคณะทัวร์ทั้งหมด
4. การชำระค่าบริการ
 - 4.1 **กรุณาชำระมัดจำ ท่านละ 15,000 บาท** พร้อมส่งหน้าพาสปอร์ตสำหรับเตรียมเอกสารเข้าประเทศ
 - 4.2 **กรุณาชำระค่าทัวร์เต็มจำนวน** ในกรณีที่ค่าทัวร์ราคาต่ำกว่า 10,000 บาท

GO1CKG-FD006 ฉงชิ่ง เฉิงตู อุ๋หลง สี่ดรุณี ปีเฉิงโกว 7 วัน 5 คืน (FD)





- 4.3 กรุณาชำระค่าทัวร์ส่วนที่เหลือ 30 วันก่อนออกเดินทาง **45 วันก่อนเดินทางสำหรับช่วงสงกรานต์และปีใหม่**
- 4.4 กรณีวันเดินทางน้อยกว่า 21 วัน หรือราคาทัวร์โปรโมชั่น ต้องชำระค่าทัวร์เต็มจำนวนเท่านั้น
- 5. กรณีผู้เดินทางที่ต้องการความช่วยเหลือเป็นพิเศษ เช่น การขอใช้วีลแชร์ที่สนามบิน กรุณาแจ้งบริษัทฯ อย่างน้อย 7 วันก่อนการเดินทาง หรือเริ่มตั้งแต่ท่านจองทัวร์ มิฉะนั้นทางบริษัทฯ ไม่สามารถจัดการได้ล่วงหน้า ทางบริษัทฯ ขอสงวนสิทธิ์ในการเรียกเก็บค่าใช้จ่ายตามจริงที่เกิดขึ้นกับผู้เดินทาง (ถ้ามี)
- 6. กรณีใช้หนังสือเดินทางราชการ (เล่มน้ำเงิน) เดินทางเพื่อการท่องเที่ยวเกี่ยวกับคณะทัวร์ หากท่านถูกปฏิเสธในการเข้า - ออกประเทศใด ๆ ก็ตาม ทางบริษัทฯ ขอสงวนสิทธิ์ไม่คืนค่าทัวร์และรับผิดชอบใด ๆ ทั้งสิ้น

เงื่อนไขการยกเลิก

****กรณีการขอยกเลิกการเดินทาง หรือเลื่อนการเดินทาง นักท่องเที่ยวหรือตัวแทนจำหน่าย(ผู้มีชื่อในเอกสารการจอง) จะต้องแฟกซ์ อีเมลล์ หรือ มาเซ็นเอกสารการยกเลิกที่บริษัท อย่างเป็นทางการหนึ่ง เพื่อเป็นการแจ้งยกเลิกกับทางบริษัทอย่างเป็นทางการเป็นลายลักษณ์อักษร (ทางบริษัทไม่ขอรับยกเลิกการจอง ผ่านทางโทรศัพท์ไม่ว่ากรณีใดๆ)**

****กรณีนักท่องเที่ยวหรือตัวแทนจำหน่าย ต้องการขอรับเงินค่าบริการคืน นักท่องเที่ยวหรือตัวแทนจำหน่าย (ผู้มีชื่อในเอกสารการจอง) จะต้องแฟกซ์ อีเมลล์ หรือ มาเซ็นเอกสารการขอรับเงินคืนที่บริษัท อย่างเป็นทางการหนึ่ง เพื่อทำเรื่องขอรับเงินค่าบริการคืน โดยแนบหนังสือมอบอำนาจพร้อมหลักฐานประกอบการมอบอำนาจ หลักฐานการชำระเงินค่าบริการต่างๆ และหน้าสมุดบัญชีธนาคารที่ต้องการให้นำเงินเข้าให้ครบถ้วน โดยมีเงื่อนไขการคืนเงินค่าบริการ ตาม “ประกาศคณะกรรมการธุรกิจนำเที่ยวและมัคคุเทศก์ เรื่อง หลักเกณฑ์เกี่ยวกับการกำหนดอัตราการจ่ายเงินค่าบริการคืนให้แก่นักท่องเที่ยว พ.ศ. 2563” ดังนี้**

1. ยกเลิก ไม่น้อยกว่า 30 วันก่อนการเดินทาง (ไม่นับวันเดินทาง) คืนเงินค่าทัวร์เต็มจำนวน ยกเว้นค่าใช้จ่ายที่เกิดขึ้นจริงเพื่อการเตรียมการนำเที่ยว ทั้งหมด เช่น ค่ามัดจำตัวเครื่อง ค่าบริการแลนด์ต่างประเทศ เป็นต้น”
2. ยกเลิก ไม่น้อยกว่า 15-29 วันก่อนเดินทาง (ไม่นับวันเดินทาง) คืนเงินร้อยละ 50 ของค่าทัวร์ทั้งหมด ยกเว้น ค่าใช้จ่ายที่เกิดขึ้นจริงเพื่อการเตรียมการนำเที่ยว ทั้งหมด เช่น ค่ามัดจำตัวเครื่อง ค่าบริการแลนด์ต่างประเทศ เป็นต้น”
3. ยกเลิก น้อยกว่า 15 วันก่อนการเดินทาง ทางบริษัทฯ ขอสงวนสิทธิ์ ไม่คืนเงินค่าทัวร์ทั้งหมด

**** การจ่ายเงินคืนแก่นักท่องเที่ยวตามข้อกำหนดด้านบน ซึ่งมีการหักเงินในบางส่วนนั้น เนื่องจากทางบริษัทมีค่าใช้จ่ายที่ได้จ่ายจริงเพื่อการเตรียมการนำเที่ยวไปแล้ว เช่น การมัดจำที่นั่งบัตรโดยสารเครื่องบิน การจองที่พัก และ ค่าใช้จ่ายที่จำเป็นอื่นๆ เป็นต้น ****

GO1CKG-FD006 ฉงซิ่ง เฉิงตุ อุ่หลง สี่ตวรรษ ปีฝั่งโกว 7 วัน 5 คืน (FD)





4. การยกเลิกเดินทางกับกรุ๊ปที่ออกเดินทางช่วงเทศกาลวันหยุด เช่น ปีใหม่, สงกรานต์ เป็นต้น บางสายการบินมีการกักเงินมัดจำที่นับกับสายการบินและค่ามัดจำที่พัก รวมถึงเที่ยวบินพิเศษ เช่น CHARTER FLIGHT จะไม่มีการคืนเงินมัดจำ หรือ ค่าทัวร์ทั้งหมดที่ชำระแล้ว ไม่ว่าจะยกเลิกด้วยกรณีใดๆ
- ***ในกรณี มีเหตุให้ต้องยกเลิกการเดินทางที่บริษัทได้โฆษณาไว้ ซึ่งมีใช้ความผิดของบริษัทเอง ทางบริษัทยินดีคืนเงินค่าบริการตามที่ลูกค้าได้ชำระมาแล้ว เต็มจำนวน โดยต้องมีระยะเวลาไม่น้อยกว่า 30 วัน ก่อนการเดินทาง โปรดอ่านข้อความให้ถี่ถ้วนก่อนการจองทัวร์ทุกครั้ง เพื่อประโยชน์แก่ตัวท่านเอง ***
5. กรณีที่กองตรวจคนเข้าเมืองทั้งกรุงเทพฯ และในต่างประเทศ ปฏิเสธมิให้เดินทางออก หรือ เข้าประเทศที่ระบุ ไว้ในรายการเดินทาง บริษัทฯ ของสงวนสิทธิ์ที่จะไม่คืนค่าทัวร์ไม่ว่ากรณีใดๆ ทั้งสิ้น
- ** สำคัญ !! บริษัททำธุรกิจเพื่อการท่องเที่ยวเท่านั้น ไม่สนับสนุนให้ลูกค้าเดินทางเข้าประเทศโดยผิดกฎหมายและในขั้นตอนการผ่านการตรวจคนเข้าเมือง ทั้งไทยและจีน ขึ้นอยู่กับการพิจารณาของเจ้าหน้าที่เท่านั้น ลูกค้าทุกท่านต้องผ่านการตรวจคนเข้าเมืองด้วยตัวของท่านเอง ทางมัคคุเทศก์ไม่สามารถให้ความช่วยเหลือใดๆได้ทั้งสิ้น **
6. เมื่อท่านออกเดินทางไปกับคณะแล้ว ถ้าท่านงดการใช้บริการรายการใดรายการหนึ่ง หรือไม่เดินทางพร้อมคณะถือว่าท่านสละสิทธิ์ ไม่อาจเรียกร้องค่าบริการและเงินมัดจำคืน ไม่ว่าจะกรณีใดๆ ทั้งสิ้น

เงื่อนไขอื่น ๆ

โปรดตรวจสอบ PASSPORT : กรุณานำพาสปอร์ตติดตัวมาในวันเดินทาง พาสปอร์ตต้องมีอายุไม่ต่ำกว่า 6 เดือน หรือ 180 วัน ขึ้นไปก่อนการเดินทาง และต้องมีหน้ากระดาษอย่างต่ำ 6 หน้า

หมายเหตุ : สำหรับผู้เดินทางที่อายุไม่ถึง 18 ปี และไม่ได้เดินทางกับบิดา มารดา ต้องมีจดหมายยินยอมให้บุตรเดินทางไปยังต่างประเทศจากบิดาหรือมารดาแนบมาด้วย

GO1CKG-FD006 ฉงซิง ฉิงตู อุ๋หลง สี่ตรุณี บีฝั่งโกว 7 วัน 5 คืน (FD)



LINE @etravelway
@etravelway.fire
@etravelway.sky

Emergency call only : 0853642449
tour.bkk@etravelway.com
www.youtube.com/etravelway

www.etravelway.com
VS070125
Page 21 of 22





สำคัญ โปรดอ่านเงื่อนไขที่ท่านควรทราบ

ข้อมูลสำคัญเกี่ยวกับสายการบิน

การจัดที่นั่งบนเครื่องบินจะเป็นไปตามที่สายการบินเป็นผู้กำหนด โดยจะเป็นการรันตามระบบ ไม่สามารถเลือกที่นั่งและที่นั่งอาจจะไม่ได้ติดกัน ซึ่งทางบริษัทไม่สามารถเข้าไปจัดการได้แต่อย่างใด



ข้อมูลสำคัญเกี่ยวกับโรงแรมที่พัก

ห้องพักโรงแรมอาจแตกต่างกัน จึงทำให้ห้องพักแบบห้องเดี่ยว (Single) ห้องพักรู้นคู่ (Twin / Double) และห้องพัก แบบ 3 ท่าน (Triple) อาจจะไม่ได้อยู่ในตึกเดียวกัน หรือชั้นเดียวกัน



เงื่อนไข และข้อควรทราบอื่นๆ ที่ท่านควรทราบ

รายการทัวร์สามารถสลับ สับเปลี่ยน หรือลด ตามสภาพอากาศและความเหมาะสม โดยคำนึงถึงความปลอดภัยของผู้เดินทางเป็นหลัก โดยไม่ต้องแจ้งให้ทราบล่วงหน้า



หากทำการชำระเงินแล้ว

ทางบริษัทขอสงวนสิทธิ์ในการถือว่าท่านยอมรับเงื่อนไข ดังกล่าวแล้ว ทางบริษัทถือว่าจะไม่มีการฟ้องร้องใดๆ เนื่องจากท่านได้ยอมรับเงื่อนไขในการให้บริการแล้ว

