



by VR Agency Travel & Trade Co. Ltd.
ใบอนุญาต/Travel License: 11/11450

21st ANNIVERSARY
eTravelWay.com

LINE @etravelway
Facebook @etravelway
Instagram etravelway
WhatsApp 021166395

A14220

India-077(XJ) อินเดีย-รัฐหิมาจัล วันที่ 11-18 เม.ย. 68 (8D 7N) หน้า | 1

India-077

INDIA

รัฐหิมาจัลประเทศ

Shimla, Sangla Kalpa, Sungra Sarahan, Delhi

เดินทางวันที่ (8D 7N)
11 - 18 เม.ย 2568









กระเป๋าโหลด ไป - กลับ 20 kg.
อาหาร จัดเต็ม (มีเสริมอาหารไทย)

SALE 39,999.-

*****ไม่รวมค่า Evisa India*****

Filght	Date	Origin	Destination	Departure	Arrival	ใช้เวลาบิน		
XJ 230	Day 1 (ศุกร์ 11/4/68)	ดอนเมือง(DMK)	เดลี(DEL)	12.40	15.50	4.40 ชม.		
XJ 231	Day 8 (ศุกร์ 18/4/68)	เดลี(DEL)	ดอนเมือง(DMK)	17.05	22.50	4.15 ชม.		
Date		Program		Hotel		B	L	D
Day1 (ศุกร์ 11/4/68)		สนามบินดอนเมือง-สนามบินเดลี-เดลี-จันดิการ์		Regenta Central (Chandigarh)		-	-	/
Day2 (เสาร์ 12/4/68)		จันดิการ์-ชิมลา-คูฟรี-Jakhu Hill-Hanuman Temple -โบสถ์คริสต์-ช้อปปิ้ง ถนนThe Mall		De Park Hotel (Shimla)		/	/	/
Day3 (อาทิตย์ 13/4/68)		ชิมลา-Nirath Sun Temple-Rampur-Sangla		Debbhumi Hotel (Sangla)		/	/	/
Day4 (จันทร์ 14/4/68)		Sangla-สวนแอปเปิ้ล-Brelengi Gompa-Kamru Fort-ฟาร์มปลาเทราท์-Kalpa		Rollingrang Hotel (Kalpa)		/	/	/
Day5 (อังคาร 15/4/68)		Kalpa-HuBuLanKar monastery-Narayan-Nagini temple-Sungra-Maheshwar Temple- เทวาลัยหินทรงศิขระ-Sarahan		Himalayan Heritage Hotel (Sarahan)		/	/	/
Day6 (พุธ 16/4/68)		Sarahan-Bhimakali Temple-Rampur Bushahr- Padam Palace-Hattu Peak-Shimla		Agate Pandora (Shimla)		/	/	/
Day7 (พฤหัสบดี 17/4/68)		Shimla-จันดิการ์-สวนหินจันดิการ์-เดลี		Cardinal Hotel <Delhi>		/	/	/
Day8 (ศุกร์ 18/4/68)		เดลี-กุดับมินาร์-ผ่านชม Rashtrapati B Jawam- ช้อปปิ้งจันทน์ป่า-สนามบินเดลี-สนามบินดอนเมือง		-		/	/	-



LINE @etravelway
@etravelway.fire
@etravelway.sky

Emergency call only : 0853642449
tour.bkk@etravelway.com
www.youtube.com/etravelway

www.etravelway.com
VS040125
Page 1 of 13





Day 1 (ศุกร์ 11/4/68) สนามบินดอนเมือง-สนามบินเดลี-จันดิการ์

09.40 น. คณะเดินทางพร้อมกันที่สนามบินดอนเมือง อาคาร 1 ระหว่างประเทศ ขาออก ประตู 2 สายการบิน Thai Air Asia X (A330 ที่นั่ง 3-3-3) เจ้าหน้าที่ของบริษัท คอยให้การต้อนรับและ อำนวยความสะดวกด้านเช็คอิน

ข้อแนะนำ กระเป๋าสัมภาระ มีการจำกัดน้ำหนักกระเป๋า อนุญาตให้โหลดกระเป๋าสัมภาระลงใต้ท้อง เครื่องบินได้ท่านละไม่เกิน 20 กก. (จำนวน 2 ใบ/ท่าน) และสามารถนำขึ้นเครื่องได้ท่านละ ไม่เกิน 7 กก. (จำนวน 1 ใบ/ ท่าน) หากมีน้ำหนักเกินกรณีนี้ สายการบินจำเป็นต้องเรียกเก็บค่าใช้จ่ายเพิ่มเติม ซึ่งลูกค้าจำเป็นต้องชำระเองตามจริงทั้งหมด จึงขอความร่วมมือในการคำนวณน้ำหนักสัมภาระก่อนเดินทางทุกครั้ง เกี่ยวกับ โปรแกรม และเมืองที่พักอาจมีการปรับเปลี่ยนตามความเหมาะสม ให้สอดคล้องกับเวลา สถานการณ์ และสภาพ อากาศ โดยคำนึงถึงประโยชน์ของลูกค้าเป็นสำคัญ และเครื่องบินไม่สามารถระบุที่นั่งได้

12.40 น. โดยสายการบิน Thai Air Asia X เที่ยวบิน XJ230 เที่ยวบินสู่ เดลี
15.50 น. เดินทางถึงสนามบินนานาชาติ เมืองเดลี เมืองหลวงของประเทศอินเดีย (เวลาที่อินเดียช้ากว่าบ้านเรา ประมาณ 1.30 ชั่วโมง) ผ่านพิธีตรวจคนเข้าเมืองแล้วนำท่านเดินทางสู่ จันดิการ์ รับประทานอาหารค่ำ(1) set box
ที่พัก (N1) Regenta Central Hotel (Chandigarh) หรือเทียบเท่า

Day 2 (เสาร์ 12/4/68) จันดิการ์-หิมลา-หมู่บ้านคูฟรี Kufri-เนินเขา Jakhu ชม Hanuman Temple-โบสถ์คริสต์-ช้อปปิ้ง The Mall

06.00 น. รับประทานอาหารเช้า(2)ที่ ห้องอาหารของโรงแรม



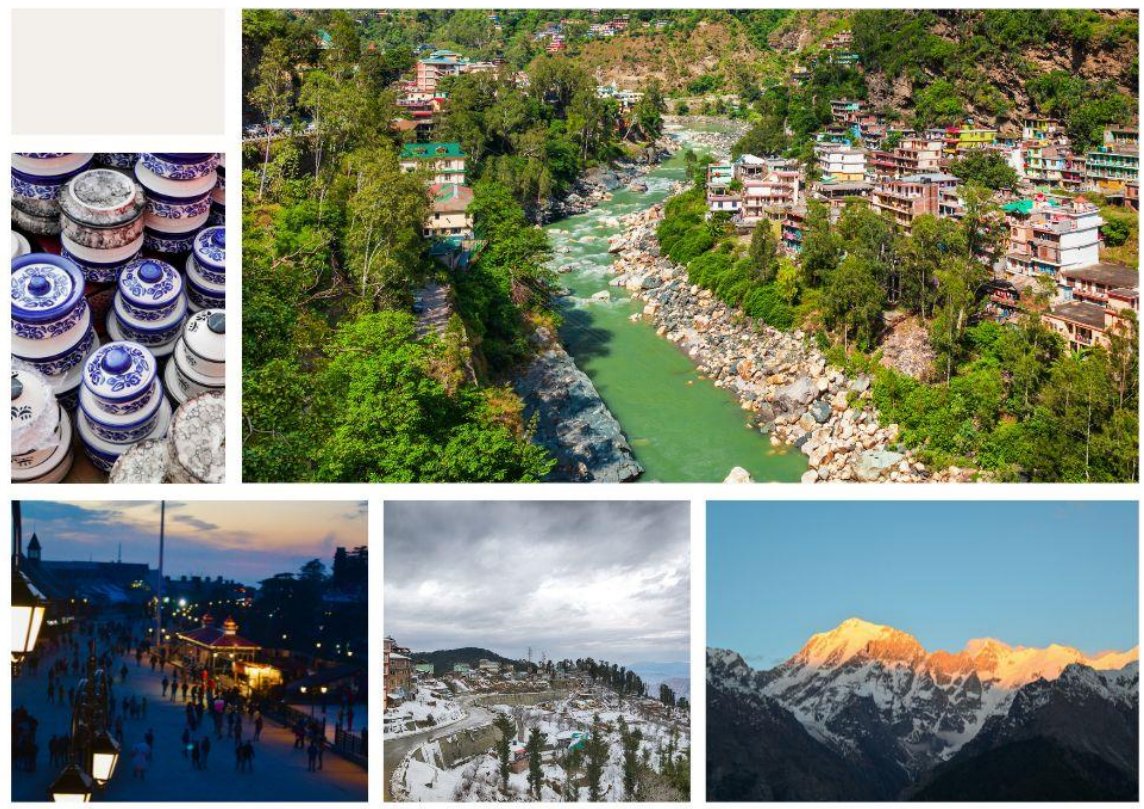


ออกเดินทางสู่ **ชิมลา (Shimla)** เมืองชิมลา ตั้งอยู่ในรัฐหิมาจัลประเทศ ตั้งอยู่บนสันเขาที่ความสูง 2,100 เมตร ในสมัยอาณานิคม อังกฤษมักจะย้ายรัฐบาลมาอยู่ที่นี้ในช่วงฤดูร้อนเสมอ ตัวเมืองตอนบนจึงยังมีอิทธิพลของอังกฤษแทรกซึมอยู่มาก ขบวนรถไฟสายกัลป์กา ชิมลานั้นเริ่มให้บริการขนส่งสินค้าในปี 1891 และขนส่งผู้โดยสารในปี 1903 และเมือง ชิมลา เป็นเมืองตากอากาศทางตอนเหนือของอินเดีย

- 12.00 น. รับประทานอาหารกลางวัน(3)
- บ่าย เดินทางสู่ **หมู่บ้านคูปรี Kufri** เป็นจุดชมวิวยอดนิยมที่งดงามอีกมุมหนึ่งของเมืองชิมลา เป็นสถานที่ที่นักท่องเที่ยวชาวอินเดียมาท่องเที่ยวพักผ่อนหนีร้อนมาจากเดลีเพราะเมืองนี้อยู่ไม่ไกลจากเดลี เชิญท่านสนุกสนานกับกิจกรรมมากมายที่รอคอยท่านอยู่ อาทิ กิจกรรมขี่ม้าชมธรรมชาติป่าสน กิจกรรมเล่นสกี หรือเล่นหิมะ คูปรีอยู่เหนือระดับน้ำทะเล 2,500 เมตร หลังจากสนุกสนานกับกิจกรรมเรียบร้อยแล้ว นั่งกระเช้าขึ้นสู่ **เนินเขา Jakhu ชม Hanuman Temple** เป็นที่อาศัยของฝูงลิง ตามตำนานที่ว่า เป็นทายาทของพญาวานรครั้งที่เหาะเหินมาแวะพักที่นี้ นำท่านชม **โบสถ์คริสต์ (Christ Church)** โดยโบสถ์แห่งนี้เป็นโบสถ์เก่าแก่ที่สุดของภาคเหนืออินเดีย สร้างขึ้นในปี 1846 ภายในโบสถ์ถูกประดับประดาไปด้วยภาพจิตรกรรมฝาผนัง ที่ล้อมรอบหน้าต่างวิหารอย่างงดงาม เดินเล่นแถวถนน **The Mall** แวะชมลานชูปชิบหรือ Scandal Point ห้างร้านอาหารนั่งสบายๆ เข้ากับบรรยากาศ
- 19.00 น. รับประทานอาหารค่ำ(4)ที่ ห้องอาหารของ โรงแรม
- ที่พัก (N2) De Park Hotel (Shimla) หรือเทียบเท่า

Day 3 (อาทิตย์ 13/4/68) เมืองชิมลา-Nirath Sun Temple-เมืองRampur-เมืองSangla

07.00 น. รับประทานอาหารเช้า(5)ที่ ห้องอาหารของ โรงแรม





ออกเดินทางจาก **เมืองชิมลา** ไปชม **Nirath Sun Temple** วัดแห่งนี้ตั้งอยู่สูง 950 เมตรจากระดับน้ำทะเล Nirth มีชื่อเสียงในเรื่องวัดของดวงอาทิตย์ซึ่งมีรูปร่างที่ไม่เหมือนใครของ ที่วัดนี้ท่านจะได้ชมเสาไม้แกะสลักและบัวประดับ ส่วนต่าง ๆ ของวัด ลวดลายของดอกไม้และดอกตูมนั้นถูกแกะสลักอย่างสวยงามบนไม้ยาในผนังมีเทวดาที่เหมือน หิน แต่จริงๆแล้วหินทรายสีแดง

นำท่านเดินทาง สู่**เมืองRampur Bushahr** เมืองในหุบเขาอยู่ริมฝั่งแม่น้ำซัลเจจ บนความสูง 1,350 เมตร เป็นเส้นทาง การค้าโบราณที่สำคัญบนเส้นทางฮินดูสถานไฮเวย์ - ธิเบต สู่อัฟกานิสถาน, ลาดักห์, จีน และธิเบต ในปัจจุบันรามปูร์ ก็เป็นศูนย์กลางการค้าที่สำคัญที่สุดของเมืองชิมลา มีทิวทัศน์ที่สวยงาม มีแม่น้ำ Sutlej ไหลผ่าน

- 12.00 น. รับประทานอาหารกลางวัน(6)
- บ่าย แล้วเดินทางสู่ **Sangla City** เมืองที่ตั้งอยู่ในหุบเขา เส้นทางที่ขนาบไปด้วยหุบเขา และแม่น้ำ Sutlej เราจะเดินทางได้ ระดับ ไปตามเทือกเขาหิมาลัย อันสลบซับซ้อน ท่านจะได้ชมทิวทัศน์ที่สวยงาม ทิวป่าสนอันเขียวจี
- 19.00 น. รับประทานอาหารค่ำ(7)ที่ ห้องอาหารของโรงแรม
- ที่พัก (N3) Debbhumi Hotel (Sangla)หรือเทียบเท่า

Day 4 (จันทร์ 14/4/68) เมืองSangla-ผ่านชม สวนแอปเปิ้ล-Brelengi Gompa-Kamru Fort -ฟาร์มปลาเทราท์-เมืองKalpa

- 07.00 น. รับประทานอาหารเช้า(8)ที่ ห้องอาหารของโรงแรม



นำท่านชม เมือง **Sangla** เมืองที่ตั้งอยู่ในหุบเขา เส้นทางที่ขนาบไปด้วยหุบเขา และแม่น้ำ Sutlej เราจะเดินทางได้ ระดับ ไปตามเทือกเขาหิมาลัย อันสลบซับซ้อน ท่านจะได้ชมทิวทัศน์ที่สวยงาม ทิวป่าสนอันเขียวจี

ระหว่างทางท่านจะได้**ผ่านชม สวนแอปเปิ้ล** ซึ่งเมืองนี้อุดมสมบูรณ์ จนสามารถกลายเป็นแหล่งเพาะปลูกผลไม้มานานา พันธุ์ โดยเฉพาะ “แอปเปิ้ล” ที่กล่าวกันว่ารสชาติดีกว่าแอปเปิ้ล ที่นี้ อร่อย หวานฉ่ำ จนหลายๆท่านที่ได้ลิ้มลองชิม คิด





ใจในรสชาติเป็นอย่างมาก นำท่านชม **Brelengi Gompa** เป็นวัดทิเบต ที่มีการผสมผสานที่ขุดเยี่ยมของศาสนาฮินดูและ ศรัทธาในพุทธศาสนา ตั้งอยู่ในหุบเขา Sangla เป็นวัดเก่าแก่และเก่าแก่ วัดแห่งนี้มีเสน่ห์และตั้งอยู่บนยอดเขา ก่อตั้งขึ้นในปี 2535 โดย Mahabodhi Society เพื่อช่วยเหลือคาโลลามะ ในการทำพิธี Kalachakra มันเป็นหนึ่งใน สถานที่ที่ดีที่สุดและเป็นที่ยอมรับมากที่สุด จึงมีนักท่องเที่ยวจำนวนมากมาเที่ยวทุกวัน พระอารามนี้ตัวอาคารจะเป็น แบบพุทธศาสนาสัมัยใหม่ และใกล้กับวัด มีรูปปั้นพระพุทธรูปยืนสูง 10 เมตรซึ่งมีรูปร่างที่สวยงาม ที่นี้จึงดึงดูดนักท่องเที่ยวจำนวนมากที่มาที่นี่ เพื่อชื่นชมความงามอันน่าทึ่งของสถานที่แห่งนี้รวมถึงชมอาราม กำแพง ไม้และหลังคาของวัดที่น่าตื่นตาตื่นใจนี้ได้รับการออกแบบอย่างประณีต นำท่านชม **Kamru Fort** เป็นป้อมปราการที่ สวยงามตั้งอยู่ที่ระดับความสูง 2,600 เมตรจากระดับน้ำทะเลและเพียง 2 กม. จากหุบเขา Sangla ป้อมแห่งนี้ตั้งอยู่ใน ท่าเลึ่งงดงามและสามารถมองเห็นทิวทัศน์อันสวยงามของหุบเขา Sangla ถ้าธารสวนแอปเปิ้ลและอื่น ๆ อีกมากมาย ทางเข้าป้อมจะผ่านประตูหลายชุดและที่ประตูหลักภาพพระพุทธรูปที่น่าทึ่งของพระพุทธรเจ้าได้รับการต้อนรับแขก ป้อม Kamru เป็นแหล่งท่องเที่ยวยอดนิยมในภูมิภาคซึ่งมีนักท่องเที่ยวมาเยี่ยมเป็นจำนวนมากทุกวัน ป้อม Kamru มี ระเบียงไม้ที่สวยงามและที่ด้านบนของอาคารเป็นรูปเคารพของ Kamakhya Devi (Kamakshi Devi) ซึ่งคุ้มค่าแก่การดู เชื่อกันว่าไอศดอลนั้นมาจากกัวฮาตีและมีความสำคัญอย่างยิ่งต่อผู้คนในหมู่บ้าน Sangla ป้อมปราการอันน่าทึ่งนี้ถูก ปกคลุมไปด้วยภูเขาที่ปกคลุมด้วยหิมะป่าทึบและทุ่งหญ้าเขียวขจีและประดับด้วยไม้เถาวัลย์ที่สวยงาม Kamru มี รูปร่างเหมือนหอคอยและประกอบด้วยห้าชั้นที่วางอยู่บนแพลตฟอร์มหินขนาด 55 ตารางฟุต สถาปัตยกรรมของ ป้อม Kamru นั้นโดดเด่นทำให้เป็นหนึ่งในสถานที่ที่ต้องไปเยี่ยมชมใน Sangla รัฐหิมาจัลประเทศ



12.00 น.

รับประทานอาหารกลางวัน(9)

LINE @etravelway

Emergency call only : 0853642449

www.etravelway.com

@etravelway.fire

tour.bkk@etravelway.com

VS040125

@etravelway.sky

www.youtube.com/etravelway

Page 5 of 13





บาย

นำท่านชม Trout Farm / ฟาร์มปลาเทราท์ของ Sangla ถูกจัดตั้งขึ้น โดยกรมประมงรัฐหิมาจัลประเทศเพื่อปกป้อง และเลี้ยงปลาเทราท์ นี่เป็นแหล่งท่องเที่ยวอดนิยมนในภูมิภาค Sangla และมีผู้เยี่ยมชมนับพันทุกปี เพื่อที่จะสนุกกับการตกปลาที่นี้นักท่องเที่ยวต้องได้รับอนุญาตจากกรมประมงก่อน

ฟาร์มปลาเทราท์ส่งเสริมการเลี้ยงปลาเทราท์ที่หลากหลายและนักท่องเที่ยวจะได้สัมผัสกับการตกปลาที่นี้โดยเฉพาะ ในช่วงเดือนตุลาคมเนื่องจากเป็นเวลาที่ดีที่สุดสำหรับการตกปลาใน Sangla หนึ่งสามารถปลาสำหรับปลาเทราท์สี น้ำตาลและสีรุ้งเป็นฟาร์มที่เลี้ยงปลาดี มีผู้ที่ชื่นชอบการตกปลาเป็นจำนวนมากมาเยี่ยมชมสถานที่ที่น่าตื่นตาตื่นใจนี้ ทุกปีเพื่อสัมผัสกับการตกปลา นำท่านออกเดินทางสู่เมือง Kalpa City เมืองที่ตั้งอยู่บนเนินเขา ในรัฐหิมาจัลประเทศ ทางตอนเหนือของอินเดียได้รับการยกย่องให้เป็นดินแดนแห่งจินตนาการและเทพนิยายมานาน ภูมิภาคประเทศสีเขียว ชุ่มและยอดเขาที่ปกคลุมไปด้วยหิมะของแคว้นกินนอร์ เขตเผ่าหิมาจัลประเทศอยู่ห่างจาก Shimla ซึ่งเป็นเมืองหลวง ของรัฐหิมาจัลประเทศ และตั้งอยู่บนถนน Hindustan Tibet ภูมิทัศน์ของพื้นที่แตกต่างจากสวนผลไม้สีเขียวชุ่มของ หุบเขา Sangla อันงดงาม ไปจนถึงความงดงามของหุบเขา Hangrang เทือกเขาที่เต็มไปด้วยหิมะขนาดมหึมาที่มอบ ความสว่างมาให้กับจากนั้นถูกรอบงำโดยยอดเขา Kinner Kailash Kalpa เป็นหนึ่งในหมู่บ้านที่ใหญ่ที่สุดและ สวยงามที่สุดของ Kinnaur หากอากาศเปิด ท่านอาจโชคดีได้ยลโฉม ยอดเขากินนอร์ /Kinner Kailash Kalpa ที่ได้รับการขนานนามว่าเป็นดินแดนมหัศจรรย์ซึ่งเป็นดินแดนแห่งเทพนิยายและจินตนาการที่มีภูมิประเทศอันงดงาม ของหุบเขาสีเขียวชุ่มสวนผลไม้ไร่ร้อนยอดเขาที่ปกคลุมด้วยหิมะและภูเขาทะเลทรายเย็น เป็นเขตแดนของรัฐหิ มาจัลประเทศ Kinnaur นั้นเต็มไปด้วยพืชและสัตว์ วัฒนธรรมและภาษาแตกต่าง

19.00 น.
ที่พัก (N4)

รับประทานอาหารค่ำ(10)ที่ ห้องอาหารของโรงแรม
Rollingrang Hotel (Kalpa) หรือเทียบเท่า

Day 5 (อังคาร 15/4/68) Kalpa-HuBuLanKar monastery-Narayan-Nagini temple-Sungra-Maheshwar Temple- เทวาลัยหินทรงศิขระ-Sarahan

07.00 น. รับประทานอาหารเช้า(11)ที่ ห้องอาหารของโรงแรม





นำเดินทางสู่ **Kalpa Village** เพื่อชม **Hu-Bu-Lan-Kar monastery** ซึ่งเป็นสถานที่ที่สมบูรณ์แบบสำหรับผู้ชื่นชอบประวัติศาสตร์ อารามแห่งนี้ที่เก่าแก่ที่สุดแห่งนี้อยู่ก่อตั้งโดย Rinchensang-po (950-1055 AD)

นำท่านชม **Narayan-Nagini temple** เป็นวัดที่สมบูรณ์แบบของงานฝีมือ Kinnauri วัดนี้สร้างขึ้นในสถาปัตยกรรมแบบเจดีย์โบราณของทิเบต วัดนี้ตั้งอยู่บนยอดเขาของหมู่บ้าน Chini เป็นหนึ่งในสถานที่ท่องเที่ยวที่สำคัญของหมู่บ้านและไม่ควรพลาดชม ทางเข้าของวัดมีมังกรไม้หุรหราชคอยเฝ้ารอบเสาเสา ประตูทองเหลืองที่เปิดเข้าไปในลานศาลของวัดนั้นสลักด้วยรูปเทพเจ้าในศาสนาฮินดู ท่านสามารถชมวิว Kinnaur Kailash ยอดเขาที่มีความสูง 6,500 ม. ยอดเขาศักดิ์สิทธิ์ในความเชื่อของศาสนาพุทธและฮินดู ผ่านทางวัดแห่งนี้ได้ สถาปัตยกรรมของวัดนี้แกะสลักไม้แกะสลักรูปงูหลายชนิดส่วนใหญ่บิรอบเสา วัดนี้มีประตูหลักสีทอง ที่ส่องประกายงดงาม

12.00 น.

รับประทานอาหารกลางวัน(12)

บ่าย

นำท่านเดินทางสู่ **เมืองSungra City** หลังจากนั้นนำท่านเข้าชม **Maheshwar Temple** ตั้งอยู่ใน Sungra เขต Kinnaur ของรัฐหิมาจัลประเทศ วัดนี้สร้างขึ้นตั้งแต่ศตวรรษที่แปด บนผนังด้านตะวันออกมีแผงรูปพระนารายณ์อวตารและสัญลักษณ์ของชาวฮินดู รอยสลักบนชายคามีความสวยงาม และอาคารล้อมรอบลานวัดมีการประดับประดาในทำนองเดียวกัน ในบริเวณนั้น จะมี **เทวาลัยหินทรงศิกระ** ที่สร้างขึ้นเมื่อศตวรรษที่แปดตั้งอยู่ไม่ไกลจากทางเข้าวัด ซึ่งมีหลักฐานของโบราณวัตถุของไซต์ Sungra Maheshwar ครั้งหนึ่งเคยถูกกล่าวหาว่าถูกโจมตีโดยศัตรูที่มีความแข็งแกร่งเหนือมนุษย์ แต่มีนักรบชื่อ Pandava, Bhima Bhima ได้ปกป้องไว้ โคนการขวางก้อนหินขนาดใหญ่ที่วัดจากยอดเขา Satluj Maheshwar เบี่ยงเบนความสนใจไปด้านหนึ่ง ถ้าโชคดี ท่านอาจได้พบเห็น “ดอกไม้อัลไพน์” ที่ขึ้นเฉพาะในภูเขาสูง หลังจากนั้น นำท่านเดินทางต่อไปยัง **เมืองSarahan City** ระหว่างทาง ท่านจะได้สัมผัสกับความงามของธรรมชาติขนานบ้างบนฝั่งแม่น้ำ Sutlej ที่คดเคี้ยว เส้นทางไปซาร่าห์ผ่าน Fagu, Theog, Narkanda, Rampur และ Jeori นั้นงดงามมาก โดยผ่านภูเขาที่ขนาบด้วยหน้าผาสูงชันด้านหนึ่งและหุบเขาอีกอีกด้านหนึ่งเป็นป่าสนที่มีความหนาแน่นสูง เห็นยอดเขาหิมาลัยที่ปกคลุมไปด้วยหิมะและหนึ่งในนั้นคือยอดเขาชริกันต์

19.00 น.

รับประทานอาหารค่ำ(13)ที่ ห้องอาหารของโรงแรม

ที่พัก (N5)

Himalayan Heritage Hotel (Sarahan) หรือเทียบเท่า

Day 6 (พุธ 16/4/68) Sarahan-Bhimakali Temple-Rampur Bushahr-Padam Palace-ผ่านชม Hattu Peak-Shimla

07.00 น.

รับประทานอาหารเช้า(14)ที่ ห้องอาหารของโรงแรม

นำท่านชม **Bhimakali Temple** ยังคงเป็นแหล่งท่องเที่ยวสำคัญของซาร่าห์ แต่เดิมรู้จักกันในชื่อ Bhimadevi Temple (Bhima Kali) อุทิศให้กับพระแม่Bhimakali ผู้ซึ่งปกป้องรักษา คุ้มครองอาณาจักรนร เป็นเทวรูปฮินดู ที่ก่อสร้างแบบกาฐคูนิ ออกเดินทาง สู่เมือง **Rampur Bushahr** นำท่านชม **Padam Palace** เป็นพระราชวังที่สวยงามและได้รับการดูแลเป็นอย่างดี ทำให้ยังคงความสวยงามและมีเสน่ห์ สิ่งที่ทำให้พระราชวังน่าสนใจคือ อาคารไม้สองหลังในสีน้ำตาลเข้มและสีน้ำเงินเทอร์ควอยซ์ค่อนข้างแปลกตา โครงสร้างแกะสลักไม้ แต่เป็นการผสมผสานที่น่าทึ่ง มีเสาหินสีเทาซี่งถ้าไม้แกะสลักสีน้ำตาลชื่อ โกแลตชั้นหนึ่งและหลังคาลาดเอียงสีแดงตั้งอยู่ราวกับเศษน้ำแข็ง เสาหินสูงให้ความสง่างาม หน้าจอไม้แกะสลักไสวตั้งอยู่บนยอดเขาเหมือนมงกุฏ นำความแปลกใหม่ของงานฝีมือท้องถิ่นและสีแดงที่ด้านบนเพิ่มความมีชีวิตชีวาให้กับอาคารทั้งหมด พระราชวังแห่งนี้มีชุมชนขนาดใหญ่ที่มีส่วนโค้งที่สมมาตรและ



LINE @etravelway

Emergency call only : 0853642449

www.etravelway.com

@etravelway.fire

tour.bkk@etravelway.com

VS040125

@etravelway.sky

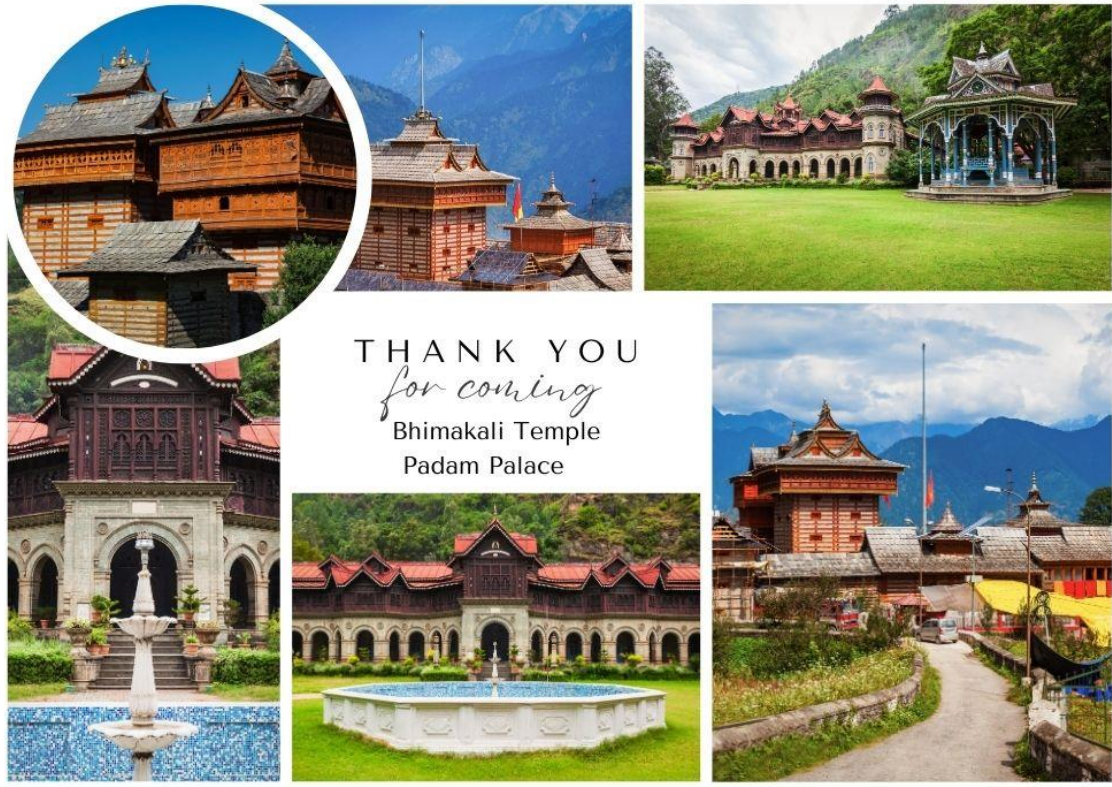
www.youtube.com/etravelway

Page 7 of 13





สถานที่ที่ได้รับการออกแบบทางเรขาคณิตพร้อมแผ่นกระจกสีเขียวและสีแดง งานแกะสลักไม้สีน้ำตาลช็อคโกแลตที่
ชั้นหนึ่งประดับด้วยหน้าจั่วหน้าจั่วสีน้ำตาลแดง



THANK YOU
for coming
Bhimakali Temple
Padam Palace

และแถบหลังคาหลายหน้าจั่วแสดงให้เห็นถึงทักษะทางสถาปัตยกรรมของช่างฝีมืออย่างชัดเจน หน้าจั่วไม้เรียบวน
ชั้นแรกมีลายดอกไม้และตัวเลขเพื่อรับแสงบางส่วน โดยไม่ต้องเปิดผกภายใน

- 12.00 น. รับประทานอาหารกลางวัน(15)
- บ่าย นำท่านเดินทางสู่เมือง Shimla ระหว่างทางแวะ ผ่านชม Hattu Peak มีวัดเก่าแก่ชื่อ Hatto Mata Temple จนกระทั่ง
เดินทางถึงเมืองชิมลา ตั้งอยู่ในรัฐหิมาจัลประเทศ ตั้งอยู่บนสันเขาที่ความสูง 2,100 เมตร ในสมัยอาณานิคม อังกฤษ
มักจะย้ายรัฐบาลมาอยู่ที่นั่นในช่วงฤดูร้อนเสมอ ตัวเมืองตอนบนจึงยังมีอิทธิพลของอังกฤษแทรกซึมอยู่มาก ขบวน
รถไฟสายกัลป์กา ชิมลานั้นเริ่มให้บริการขนส่งสินค้าในปี 1891 และขนส่งผู้โดยสารในปี 1903 และเมือง ชิมลา เป็น
เมืองตากอากาศทางตอนเหนือของอินเดีย
- 19.00 น. รับประทานอาหารค่ำ(16)ที่ ห้องอาหารของโรงแรม
- ที่พัก (N6) Anate Pandora Hotel (Shimla) หรือเทียบเท่า

Day 7 (พฤหัสบดี 17/4/68) เมืองShimla-เมืองจันดิการ์-สวนหินจันดิการ์-เมืองเดลี

- 07.00 น. รับประทานอาหารเช้า(17)ที่ ห้องอาหารของโรงแรม
- 08.00 น. ออกเดินทางสู่ เมืองจันดิการ์ เป็นดินแดนสหภาพ(union territory) ตั้งอยู่ใกล้เชิงเขาสิวลิก ของเทือกเขาหิมาลัย ใน
ประเทศอินเดียทางภาคตะวันตกเฉียงเหนือ เป็นเมืองหลวงของ 2 รัฐ คือ รัฐปัญจาบ และรัฐหaryana คำว่า จันดิการ์
นี้มาจากชื่อของวัด โบราณที่สร้างอุทิศแด่พระเทวีของศาสนาฮินดูพระนามว่า พระนางจันตี เมืองจันดิการ์มีความ





งดงามทั้งทางด้านออกแบบผังเมืองและด้านสถาปัตยกรรม จนเป็นที่เลื่องลือไปทั่วโลก ในฐานะเป็นเมืองที่มีการวางผังแห่งแรกของอินเดียเมื่อได้มีการแบ่งแยกประเทศเป็นอินเดียและปากีสถานในปี ค.ศ. 1948 จังหวัดปัญจาบของอังกฤษได้ถูกแยกออกเป็น 2 พากฝั่ง พากฝั่งทางตะวันตกเป็นปัญจาบของปากีสถาน และพากฝั่งตะวันออกเป็นปัญจาบของอินเดีย ปัญจาบพากฝั่งของอินเดียมีความจำเป็นต้องมีนครหลวงใหม่เนื่องจากนครหลวงเก่าคือเมืองลาฮอร์ตกไปอยู่กับปัญจาบฝ่ายของปากีสถาน นายกรัฐมนตรีคนแรกของอินเดีย คือ ท่าน Jawaharlal Nehru ได้ตัดสินใจก่อสร้างเมืองที่ใหม่และมีการวางผังขึ้นมาเมืองหนึ่ง ผู้ออกแบบเมืองใหม่คือจันท์ครห์นี ในปี พ.ศ. 2493 ก็คือ นักสถาปัตย์และนักวางผังเมืองชาวฝรั่งเศสชื่อ เลอ คอร์บูซีเยร์ (Le Corbusier) เมื่อวันที่ 1 พฤศจิกายน ค.ศ. 1966 เมืองที่ถูกวางผังเป็นอย่างนี้ ได้รับการประกาศให้เป็น ดินแดนสหภาพและเป็นนครหลวงของ 2 รัฐ คือ รัฐปัญจาบ และรัฐहरยาณะ

12.00 น. รับประทานอาหารกลางวัน(18)ที่ ภัตตาคาร



บ่าย

นำท่านชม สวนหินจันดิการ์ หรือ Rock Garden ของเขาจะเริ่มเก็บวัสดุที่รื้อถอนจากงานรอบเมือง มาเก็บไว้และนำวัสดุพวกนี้มาใช้ในงานมาสร้างอาณาจักร Sukrani ในแบบที่เขาคิด เขาเลือกบริเวณนี้ที่อยู่ใกล้ทะเลสาบ Sukhna สำหรับการงานของเขา เขาค่อยๆสร้างหุบเขาหินนี้ขึ้น แต่การสร้างแบบนี้ในสมัยก่อนผิดกฎหมาย แต่เขาก็สามารถที่จะซ่อนมันไว้ ถึงสิบแปดปี ก่อนที่มันจะ ถูกค้นพบโดย หน่วยงานในปี 1975 โดยขณะนั้นมีพื้นที่ถึง 12 เอเคอร์ เป็นสวนที่ซับซ้อน เชื่อมโยงกัน แต่ละ ที่เต็มไปด้วยความหลากหลายของงานประติมากรรม คอนกรีต เครื่องปั้นดินเผา ที่ประกอบไปด้วย นักเต้น นักดนตรี และสัตว์ ทำจากวัสดุที่ เหลือใช้ สร้างขึ้นทั้งหมดผสมด้วยซีเมนต์และทรายและมีการเคลือบ และมีการ ขัดมัน ให้ดูราวกับ มีการใช้ซีเมนต์ร่วมกับ วัสดุ ของเสียบ เช่น เศษแก้ว , กำไล , ถ้วยชาม กระเบื้องโมเสก และ ตะกรัน เหล็ก โรงหล่อ สร้างเป็นงานประติมากรรมที่งดงามมาก ต่อมาผลงานของเขาดจะถูกทำลาย แต่เขาขอความเห็นจากประชาชน และในปี 1976 สวนที่ได้รับการเปิดตัวให้เป็นพื้นที่สาธารณะ เขาได้รับเงินเดือนเพียงเล็กน้อยในตำแหน่งของผู้ดูแลรื้อকারเดิน และแรงงาน อีก 50 คนงานเพื่อที่เขาจะได้มีสมาธิเต็มเวลาในการทำงานของเขา สวนนี้ยังปรากฏบนแสตมป์อินเดียในปี 1983 สวนหินที่ถูกสร้างขึ้นยังใช้วัสดุรีไซเคิล และด้วยความช่วยเหลือของรัฐบาล เขาตั้งศูนย์จัดเก็บของเสียบรอบเมือง เพื่อนำมาสร้างสรรค์ผลงานต่อไป แล้วเดินทางสู่เมืองเดลี





19.00 น. รับประทานอาหารค่ำ(19)ที่ ภัตตาคาร(อาหารจีน)
ที่พัก (N7) Cardinand Hotel (Delhi)หรือเทียบเท่า

Day 8 (ศุกร์ 18/4/68) เดลลี-กุตบมินาร์-ผ่านชม Rashtrapati Bjam-ช้อปปิ้งที่ ตลาดจันปาท-สนามบินเดลลี-สนามบินดอนเมือง

07.00 น. รับประทานอาหารเช้า(20)ที่ โรงแรม



นำท่านชม **กุตบมินาร์ (Qutab Minar)** หอคอยสุเหร่าที่สูงที่สุดในโลก เป็นหอที่มีความประมาณ 72.5 เมตร โดยหอคอยแห่งนี้สร้างขึ้นจากหินทรายสีแดง และมีขนาดเส้นผ่าศูนย์กลางอยู่ที่ 14.32 เมตร เป็นถาวรวัตถุที่มีความงามได้สัดส่วน ภายนอกเป็นหินทรายสีแดง สร้างเป็นลูกฟูกขึ้นไปอย่างเกลี้ยงเกลา ซึ่งได้มีการสร้างต่อกันขึ้นไปหลายทอด หลายยุคสมัย แต่ละลูกฟูกจารึกเป็นอักษรอาระบิกจากบทสวดในพระคัมภีร์ โกวร่านนำท่านชม INDIA GATE ประตูนี้มีลักษณะเหมือนประตูชัยปารีสสร้างขึ้นเพื่อเป็นอนุสรณ์ระลึกถึงทหารที่เสียชีวิตในสงครามโลกครั้งที่ 1 และมีการสลักชื่อทหารที่สละชีพเพื่อชาติในสงครามโลกครั้งที่ 1 นำท่าน**ผ่านชม Rashtrapati Bjam** หรือทำเนียบประธานาธิบดีอินเดีย และ**ช้อปปิ้งที่ ตลาดจันปาท** ให้ท่านได้ซื้อสินค้าเป็นของฝากทางบ้าน แล้วเดินทางสู่ สนามบิน

12.00 น. รับประทานอาหารกลางวัน(21)ที่ ภัตตาคาร(อาหารไทย)
บ่าย ออกเดินทางสู่ **สนามบินเดลลี** เพื่อเดินทางกลับประเทศไทย
17.05 น. โดยสายการบิน Thai Air Asia X เที่ยวบิน XJ231 เหนือฟ้าสู่ สนามบินดอนเมือง
22.50 น. เดินทางถึง **สนามบินดอนเมือง ประเทศไทย** โดยสวัสดิภาพ.....

หมายเหตุ โปรแกรมอาจมีการเปลี่ยนแปลงตามสภาพอากาศ และความเหมาะสม โดยคำนึงถึงประโยชน์ของลูกค้าเป็นสำคัญ





อัตราค่าบริการ

กำหนดการเดินทาง	ราคาท่านละ	พักเดี่ยว
11 - 18 เมษายน 2568 (8D 7N)	39,999 บาท	12,000 บาท

*ราคาทัวร์_ ไม่รวมค่าวีซ่าอินเดีย

เงื่อนไขการจองทัวร์

- งวดที่ 1 กรุณาวางเงินมัดจำในการสำรองที่นั่ง ท่านละ 20,000 บาท (การจองจะสมบูรณ์เมื่อทางบริษัทอินวอย+ได้รับเงินมัดจำ+พร้อมส่งรายละเอียดการจองมาแล้วเท่านั้น)
- งวดที่ 2 ชำระค่าทัวร์ส่วนที่เหลือทั้งหมด 25 วันก่อนการเดินทาง

อัตราค่าบริการรวม

- ✓ ค่าตั๋วเครื่องบินชั้นประหยัด (น้ำหนักโหลด 20 กก. , ถู้อื่นเครื่อง 7 กก.)
- ✓ ค่าโรงแรมที่พัก ตามที่ระบุในรายการหรือเทียบเท่า (2-3ท่านต่อหนึ่งห้อง)
- ✓ ค่าเข้าชมสถานที่ท่องเที่ยวต่างๆ ตามรายการระบุ
- ✓ ค่าอาหารทุกมื้อตามรายการที่ระบุ
- ✓ ค่าประกันภัยการเดินทาง 1,000,000 บาท และอุบัติเหตุ 500,000 บาท ตามเงื่อนไขกรมธรรม์

อัตราค่าบริการไม่รวม

- ค่าใช้จ่ายอื่นๆ นอกเหนือจากที่ระบุไว้ในรายการและค่าใช้จ่ายส่วนตัวต่างๆ เช่น ค่าโทรศัพท์ ค่าซักกรีด ฯลฯ
- ค่าวีซ่าบริการทำอินเดีย+ค่า Evisa India ราคา 1,800 บาท_ (ราคาอาจมีการปรับเปลี่ยน ขึ้นอยู่กับสถานการณ์)
- ค่าธรรมเนียมน้ำมันของสายการบิน (ถ้ามี)
- ค่าทำเอกสารผู้ถือต่างชาติ/พาสตต่างตัว / ค่าวีซ่าที่มีค่าธรรมเนียมแพงกว่าหนังสือเดินทางไทย
- ค่าภาษีหัก ณ ที่จ่าย 3% และภาษีมูลค่าเพิ่ม 7% กรณีต้องการใบเสร็จ
- ค่าน้ำหนักเกินพิกัดตามสายการบินกำหนด 20 กิโลกรัม
- ค่าทิปไกด์ท้องถิ่น พนักงานขับรถ หัวหน้าทัวร์ 2,500บาท (ลูกค้า 1 ท่าน_ตลอดทริป)
(ทางบริษัทของสงวนสิทธิ์ไม่รับ ธนบัตรที่ชำรุด,ฉีกขาด,มีรอยประทับตรา,มีรอยขีดเขียน,USDที่ ค.ศ.เก่ามากฯ)

เอกสารเดินทาง / pass sport

- 1.หนังสือเดินทางที่มีอายุการใช้งานเหลือไม่น้อยกว่า 6 เดือน (นับจากวันเดินทาง)
- 2.หนังสือเดินทางควรมีหน้าว่าง ๆ สำหรับประทับตราวีซ่าและตราเข้า-ออกอย่างน้อย 2 หน้าเต็ม
- 3.หนังสือเดินทางไม่ชำรุด หรือ ฉีกขาด (สายการบิน หรือ ตม. มีอำนาจปฏิเสธการเดินทางของท่านได้)

กรณียกเลิก



- LINE @etravelway
- Facebook @etravelway.fire
- Instagram @etravelway.sky

Emergency call only : 0853642449

- tour.bkk@etravelway.com
- www.youtube.com/etravelway

www.etravelway.com

VS040125
Page 11 of 13





- ยกเลิกหลังจากวางเงินมัดจำ บริษัทจะคิดค่าใช้จ่ายที่เกิดขึ้นจริง ณ วันนั้น ที่ไม่สามารถคืนเงินได้ (ตัวอย่างเช่น ค่าตั๋วเครื่องบิน, ค่าวีซ่า, ค่ามัดจำห้องพัก เป็นต้น)
- ยกเลิกหลังจากจ่ายเงินเต็มจำนวน บริษัทฯขอสงวนสิทธิ์ในการคืนเงินทั้งหมดในทุกกรณี
- กรณีเจ็บป่วย จนไม่สามารถเดินทางได้ ซึ่งจะต้องมีใบรับรองแพทย์จากโรงพยาบาลรับรอง บริษัทฯจะทำเรื่อง ยื่นเอกสารไปยังสายการบิน, โรงแรม และในทุกๆการให้บริการ เพื่อให้พิจารณาอีกครั้ง ทั้งนี้ อาจจะต้องใช้ระยะเวลาในการดำเนินการ ซึ่งไม่สามารถแจ้งได้ว่าจะสามารถคืนเงินได้ทั้งหมด หรือ บางส่วน เพราะ จะขึ้นอยู่กับพิจารณาและตัดสินใจของสายการบิน, โรงแรม และในทุกๆการให้บริการอื่นๆ เป็นสำคัญ

ข้อมูลเพิ่มเติมเรื่องตั๋วเครื่องบิน ที่นั่งบนเครื่องบิน ขอวิลแชร์

- ทางบริษัทได้สำรองที่นั่งพร้อมชำระเงินมัดจำค่าตั๋วเครื่องบินแล้ว หากท่านยกเลิกตั๋ว ไม่ว่าจะด้วยสาเหตุใด ทางบริษัทขอสงวนสิทธิ์การเรียกเก็บค่ามัดจำค่าตั๋วเครื่องบินและค่าดำเนินการ ซึ่งแล้วแต่สายการบินและช่วงเวลาเดินทาง
- หากตั๋วเครื่องบินทำการออกแล้ว แต่ท่านไม่สามารถออกเดินทางได้ ทางบริษัทขอสงวนสิทธิ์เรียกเก็บ ค่าใช้จ่ายตามที่เกิดขึ้นจริง และรอ Refund จากทางสายการบิน ใช้เวลาประมาณ 3-6 เดือนเป็นอย่างน้อย
- ที่นั่งบนเครื่อง หากท่านประสงค์จะรีเคสที่นั่ง หรือ ต้องการนั่งกับท่านใด กรุณาแจ้งได้ด้วยตนเองที่เคาร์เตอร์เช็คอิน ณ วันที่ท่านเดินทาง
- นั่งที่ Long Leg โดยปกติอยู่บริเวณทางออกประตูฉุกเฉิน และผู้ที่นั่งต้องมีคุณสมบัติตรงตามที่สายการบินกำหนด เช่น ต้องเป็นผู้ที่มีร่างกายแข็งแรง และช่วยเหลือผู้อื่นได้อย่างรวดเร็วในกรณีที่เครื่องบินมีปัญหา เช่น สามารถเปิดประตูฉุกเฉินได้ และต้องเป็นผู้ไม่ใช่ผู้ที่มีปัญหาทางด้านสุขภาพและร่างกายและอำนาจในการให้ที่นั่ง Long leg ขึ้นอยู่กับทางเจ้าหน้าที่เช็คอินสายการบิน ตอนเวลาที่เช็คอินเท่านั้น
- การขอวิลแชร์ หากท่านประสงค์จะขอ กรุณาแจ้งทางบริษัทล่วงหน้า 10 วันก่อนเดินทาง

ข้อมูลเพิ่มเติม เรื่องรถที่ใช้บริการท่านในการเดินทาง

- เนื่องจากเส้นทางที่เดินทางเป็นลักษณะภูเขา ทางบริษัทจึงใช้รถตู้ปรับอากาศ หลังการลดสูงแบบขึ้นได้/เพิ่มใบ้ นั่งได้คนละ 8-10 ท่าน (ไกด์และหัวหน้าทัวร์จะแยกกันนั่ง คนละคัน อาจมีการสลับที่นั่ง เพื่อการบริการท่านที่ทั่วถึง)
- คนขับ พูดภาษาอินเดียเป็นภาษาหลัก บางคันอาจพูดภาษาอังกฤษได้นิดหน่อยค่ะ

ข้อมูลเพิ่มเติมเรื่องโรงแรมที่พัก

- เนื่องจากการวางแผนห้องพักของแต่ละโรงแรมแตกต่างกัน จึงอาจทำให้ห้องพักแบบห้องเดี่ยว (Single), ห้องคู่ (Twin/Double) และห้องพักแบบ 3 ท่าน (Triple Room) ห้องพักต่างประเภทอาจจะไม่ติดกัน และบางโรงแรมอาจจะไม่มีห้องพักแบบ 3 ท่าน แต่อาจจะได้เป็น 1 เตียงใหญ่(นอน2ท่าน) กับ 1 เตียงพับเสริม(นอน1ท่าน)
- กรณีที่มีงานจัดประชุมนานาชาติ (Trade Fair) เป็นผลให้ค่าโรงแรมสูงขึ้นมากและห้องพักในเมืองเต็ม บริษัทฯขอสงวนสิทธิ์ในการปรับเปลี่ยนหรือย้ายเมืองเพื่อให้เกิดความเหมาะสม
- โรงแรม บางโรงแรมมีลักษณะเป็น Traditional Building ห้องที่เป็นห้องเดี่ยวอาจเป็นห้องที่มีขนาดกะทัดรัด และไม่มีอ่างอาบน้ำ ซึ่งขึ้นอยู่กับกรออกแบบของแต่ละโรงแรมนั้นๆ และห้องแต่ละห้องอาจมีลักษณะแตกต่างกันด้วย





การเดินทางเป็นครอบครัว

หากท่านเดินทางเป็นครอบครัวใหญ่ หรือเดินทางพร้อมสมาชิกในครอบครัวที่ต้องได้รับการดูแลเป็นพิเศษ(Wheelchair), เด็ก, และผู้สูงอายุ มีโรคประจำตัว ไม่สะดวกในการเดินทางท่องเที่ยวในระยะเวลาเกินกว่า 4-5 ชั่วโมงติดต่อกันท่านและครอบครัวต้องให้การดูแลสมาชิกภายในครอบครัวของท่านเอง เนื่องจากการเดินทางเป็นหมู่คณะ หัวหน้าทัวร์มีความจำเป็นต้องดูแลคณะทัวร์ทั้งหมด

หมายเหตุ

- บริษัทฯ ขอสงวนสิทธิ์ที่จะเปลี่ยนแปลงรายละเอียดบางประการในทัวร์นี้ เมื่อเกิดเหตุจำเป็นสุดวิสัยจนไม่อาจแก้ไขได้ และจะไม่รับผิดชอบใดๆ ในกรณีที่สูญหาย สูญเสียหรือได้รับบาดเจ็บที่นอกเหนือความรับผิดชอบของหัวหน้าทัวร์ และเหตุสุดวิสัยบางประการ เช่น การนัดหยุดงาน การเมือง ภัยธรรมชาติ การจลาจล ความล่าช้าจากสายการบิน หรือ มีเหตุอันทำให้สายการบินปฏิเสธการเดินทางของท่าน
- เนื่องจากรายการทัวร์นี้เป็นแบบเหมาจ่ายเบ็ดเสร็จ หากท่านสละสิทธิ์การใช้บริการใดๆตามรายการ หรือ ถูกปฏิเสธการเข้าประเทศไม่ว่าในกรณีใดก็ตาม ทางบริษัทฯ ขอสงวนสิทธิ์ไม่คืนเงินในทุกกรณี
- เมื่อท่านได้ชำระเงินมัดจำหรือทั้งหมด ไม่ว่าจะเป็นการชำระผ่านตัวแทนของบริษัทฯ หรือชำระโดยตรงกับทางบริษัทฯ ทางบริษัทฯ จะขอถือว่าท่านรับทราบและยอมรับในเงื่อนไขต่างๆ
- กำหนดการเดินทางอาจมีการเปลี่ยนแปลงได้เพื่อความเหมาะสม ทั้งนี้ทางบริษัทฯ จะยึดถือผลประโยชน์ ตลอดจนความปลอดภัยของผู้เดินทางเป็นสำคัญ
- ทางบริษัทฯ จะไม่รับผิดชอบใดๆ ในกรณีที่ท่านถูกปฏิเสธเข้าเมือง โดยด่านตรวจคนเข้าเมือง
- สำหรับ ผู้โดยสาร ที่ไม่ได้ถือ PASSPORT ไทย หรือ PASSPORT ต่างด้าว หรือ พาสราชการ ท่านต้องรับผิดชอบเรื่องเอกสาร (VISA) หรือ การแจ้งเข้าแจ้งออกประเทศไทยเอง ทางบริษัทฯ ทัวร์ จะไม่รับผิดชอบในกรณีที่ ด่านตรวจคนเข้าเมืองของประเทศไทยปฏิเสธในการเข้าและออกจากประเทศ
- ขอสงวนสิทธิ ราคาพิเศษ สำหรับ จำนวนผู้เดินทาง 15 ท่านขึ้นไป ออกเดินทางได้แน่นอน แต่ถ้าต่ำกว่า 15 ท่าน ทางบริษัทฯ ขอสงวนสิทธิไม่ออกเดินทางในกรุ๊ปนั้น ซึ่งจะแจ้งท่านล่วงหน้า อย่างน้อย 10-15 วัน ก่อนเดินทาง

