



GO1CKG-FD004  
**GO CHINA**

# หลงเสน่ห์แห่ง มหานครฉงชิ่ง อุ๋หลง หลุมบ่อฟ้าสะพานสวรรค์

**POP MART** 4 วัน 3 คืน

หงหยาดัง **OUTLET Ring Mall** หมู่บ้านโบราณ ฉือซีโถ้ว

ราคาเริ่มต้น **19,900**

- พักโรงแรมระดับ 4 ดาว • เช็किनครบทุกที่ที่เกี่ยวข้องคิดแถมคองซีง
- ไม่ลงร้านช้อปปิ้ง • ตื่นคาตื่นใจกับที่เที่ยวยกระดับ 5A อุทยานแห่งชาติหลุมบ่อฟ้า
- สัมผัสประสบการณ์นั่งรถไฟฟ้ากะลุดัก • ช้อปปิ้งเพลิน ณ หมู่บ้านโบราณฉือซีโถ้ว
- ชมวิวกลางคืนสุดจ๊าว ณ ถนนโบราณด้านจือซือ • เมนูพิเศษ สุกี้หม้อไฟหมาล่า

08-11, 15-18 ก.พ.68	19,900	01-04 พ.ค.68	22,900
06-09 มี.ค.68	19,900	08-11, 09-12 พ.ค.68	21,900
13-16, 20-23, 27-30 มี.ค.68	20,900	31 พ.ค.-03 มิ.ย.68	21,900
03-06 เม.ย.68	19,900	21-24 มิ.ย.68	19,900
04-07 เม.ย.68	22,900	10-13, 05-28 ก.ค.68	22,900
11-14, 12-15, 13-16 เม.ย.68	25,900	09-12 ส.ค.68	22,900
19-22, 24-27 เม.ย.68	19,900	30 ส.ค.-02 ก.ย.68	21,900

GO1CKG-FD004 หลงเสน่ห์แห่งมหานครฉงชิ่ง อุ๋หลง หลุมบ่อฟ้าสะพานสวรรค์ 4 วัน 3 คืน (FD)





	โปรแกรมเดินทาง	เข้า	เที่ยง	ค่ำ	โรงแรมที่พัก
D1	สนามบินดอนเมือง – ฉงชิ่ง (FD556 06.10-10.20 ) วัดเจ้าแม่กวนอิม-OUTLET-อุ๋หลง	✈	🕒	🕒	JIN KE HOTEL หรือระดับเทียบเท่า 4 ดาว
D2	อุทยานหลุมบ่อฟ้า+สะพานสวรรค์ (รวมลงลิฟต์แก้ว+รถอุทยาน+รถกอล์ฟ)-จุดชมวิวระเบียงแก้ว-อุทยานเขานางฟ้า (รวมรถไฟเล็ก) – ฉงชิ่ง – ชมวิวหยงยาดั่ง <b>Optional : ล่องเรือแม่น้ำเหลียงเจียง 300 RMB/ท่าน</b>	🕒	🕒	🕒	HOLIDAY INN EXPRESS HOTEL หรือระดับเทียบเท่า 4 ดาว
D3	หมู่บ้านโบราณฉือซีโซ่ว-นั่งรถไฟฟ้าทะเลตึก ศาลาประชาคม (ด้านนอก)- ชมวิวกกลางคืนถนนโบราณ ด้านจือสือ	🕒	🕒	🕒	HOLIDAY INN EXPRESS HOTEL หรือระดับเทียบเท่า 4 ดาว
D4	พิพิธภัณฑ์ศิลปะตะเกียบ – ตึกคู้ซิง ชั้น 22 – ถนนคนเดินเจี่ยฟางเป่ย์+POP MART -สนามบินฉงชิ่ง-สนามบินดอนเมือง กรุงเทพฯ (FD553 18.55-21.05)	🕒	🕒	✈	

## หลงเสน่ห์แห่งมหานครฉงชิ่ง อุ๋หลง หลุมบ่อฟ้าสะพานสวรรค์ 4 วัน 3 คืน โดยสารการบิน Air Asia (FD)



กำหนดวันเดินทาง	ผู้ใหญ่/เด็ก พัก 2-3 ท่าน ท่านละ	พักเดี่ยว เพิ่มท่านละ	จอยแลนด์ ท่านละ
08 -11 ก.พ.68	19,900.-	3,900.-	13,900
15-18 ก.พ.68	19,900.-	3,900.-	13,900
06-09 มี.ค.68	19,900.-	3,900.-	13,900
13-16 มี.ค.68	20,900.-	3,900.-	13,900
20-23 มี.ค.68	20,900.-	3,900.-	13,900

GO1CKG-FD004 หลงเสน่ห์แห่งมหานครฉงชิ่ง อุ๋หลง หลุมบ่อฟ้าสะพานสวรรค์ 4 วัน 3 คืน (FD)



LINE @etravelway

LINE @etravelway.fire

LINE @etravelway.sky

Emergency call only : 0853642449

tour.bkk@etravelway.com

www.youtube.com/etravelway

www.etravelway.com

VS251224

Page 2 of 18





27-30 มี.ค.68	20,900.-	3,900.-	13,900
03-06 เม.ย.68	19,900.-	3,900.-	13,900
04-07 เม.ย.68	22,900.-	3,900.-	13,900
11-14 เม.ย.68	25,900.-	3,900.-	15,900
12-15 เม.ย.68	25,900.-	3,900.-	15,900
13-16 เม.ย.68	25,900.-	3,900.-	15,900
19-22 เม.ย.68	19,900.-	3,900.-	13,900
24-27 เม.ย.68	19,900.-	3,900.-	13,900
01-04 พ.ค.68	22,900.-	3,900.-	13,900
08-11 พ.ค.68	21,900.-	3,900.-	14,900
09-12 พ.ค.68	21,900.-	3,900.-	14,900
31 พ.ค.-03 มิ.ย.68	21,900.-	3,900.-	14,900
21-24 มิ.ย.68	19,900.-	3,900.-	13,900
10-13 ก.ค.68	22,900.-	3,900.-	14,900
25-28 ก.ค.68	22,900.-	3,900.-	14,900
09-12 ส.ค.68	22,900.-	3,900.-	14,900
30 ส.ค.-02 ก.ย.68	21,900.-	3,900.-	13,900

ราคาทัวร์ข้างต้นยังไม่รวมค่าทิปมัคคุเทศน์ท้องถิ่นและคนขับรถ 1,500 บาท/ท่าน/ทริป  
โปรแกรมอาจจะมีการปรับเปลี่ยนตามความเหมาะสมของสภาพอากาศและฤดูกาล  
\*รายการนี้เป็นทัวร์ราคาพิเศษไม่มีราคาเด็ก\*

GO1CKG-FD004 หลงเสน่ห์แห่งมหานครฉงชิ่ง อุ้หลง หลุมบ่อฟ้าสะพานสวรรค์ 4 วัน 3 คืน (FD)



LINE @etravelway

Facebook @etravelway.fire

Twitter @etravelway.sky

Emergency call only : 0853642449

Email tour.bkk@etravelway.com

YouTube www.youtube.com/etravelway

www.etravelway.com

VS251224

Page 3 of 18





**วันที่ 1** **สนามบินดอนเมือง – ฉงชิ่ง (FD556 06.10-10.20) – วัดเจ้าแม่กวนอิม-OUTLET**  
**อยู่หลัง**

- 03.00 น. พร้อมกันที่ท่าอากาศยานดอนเมือง อาคารผู้โดยสารระหว่างประเทศ อาคาร 1 ชั้น 3 เคาน์เตอร์สายการบิน Air Asia (FD) โดยมีเจ้าหน้าที่บริษัทคอยให้การต้อนรับและอำนวยความสะดวก ตรวจสอบเช็คสัมภาระและเอกสารการเดินทางให้กับทุกท่าน  
**\* รวมน้ำหนักกระเป๋า 20 กิโลกรัม/ท่าน**
- 06.10 น. ออกเดินทางสู่ ฉงชิ่ง ประเทศจีน สายการบิน Air Asia เที่ยวบินที่ FD556
- 10.20 น. เดินทางถึง ท่าอากาศยานมหานครฉงชิ่ง เมืองมหาอำนาจทางด้านอุตสาหกรรม การค้า คมนาคม และการศึกษาของภาคตะวันตกที่สำคัญของประเทศจีนมีความสำคัญมาตั้งแต่ยุคจ้านกั๋วปัจจุบันยกระดับเป็นมหานครใหญ่ขึ้นตรงกับรัฐบาลกลาง ที่สำคัญเป็นเมืองที่มีจุดท่องเที่ยวหลากหลายทั้งทางธรรมชาติและวัฒนธรรม หลังจากผ่านพิธีการตรวจคนเข้าเมืองเรียบร้อยแล้ว นำท่านเดินทางเข้าสู่ตัวเมืองฉงชิ่ง **เวลาท้องถิ่นเร็วกว่าประเทศไทย 1 ชั่วโมง (เพื่อความสะดวกในการนัดหมาย กรุณาปรับนาฬิกาของท่านเป็นเวลาท้องถิ่น)**



**กลางวัน** รับประทานอาหารกลางวัน ณ ภัตตาคาร **(มือที่ 1)**  
นำท่านเดินทางสู่ **วัดฉงชิ่งเจียงเป่ย์เจ้าแม่กวนอิม (Chongqing Jiangbei Guanyin Temple)**) วัดพุทธที่มีชื่อเสียงโด่งดังที่สุดในเมืองฉงชิ่ง และเป็นที่ประดิษฐานรูปปั้นเจ้าแม่กวนอิมองค์ใหญ่ ชมสถาปัตยกรรมแบบจีนโบราณ วัดเจ้าแม่กวนอิม Nan'an ตั้งอยู่ที่สะพาน Yuxi เขต Nan'an ฉงชิ่ง เลขที่ 39 ถนน Xuefu ครอบคลุมพื้นที่ประมาณ 3 เอเคอร์ พื้นที่ก่อสร้างประมาณ 6 พันตารางเมตร สร้างขึ้นในช่วงปี Daoguang ของราชวงศ์ชิง พังทลายหลังการปลดปล่อย และเปิดใหม่ในปี 1982 ภายในวัดมีพระธาตุสำคัญ 6 องค์ กลายเป็นสถานที่ทางศาสนาที่รวมศิลปวัฒนธรรมทางศาสนา กิจกรรมทางศาสนาปกติ ฟังก์ชันครบครัน สิ่งอำนวยความสะดวกครบครัน

GO1CKG-FD004 หลงเสน่ห์แห่งมหานครฉงชิ่ง อยู่หลัง หลุมบ่อฟ้าสะพานสวรรค์ 4 วัน 3 คืน (FD)





นำท่านเดินทางสู่ **OUTLET Ring Mall** ในฉงชิ่งเป็นศูนย์การค้าทันสมัยและเป็นมิตรกับสิ่งแวดล้อม มีชื่อเสียงในด้านการออกแบบที่ล้ำสมัยและองค์ประกอบทางธรรมชาติที่ดื่มด่ำ มีป่าในร่มขนาดใหญ่และน้ำตก ทำให้เกิดการผสมผสานระหว่างการช้อปปิ้งและธรรมชาติอย่างมีเอกลักษณ์ ห้างสรรพสินค้ามีร้านค้าปลีกหลากหลายตั้งแต่แบรนด์หรูระดับสากลไปจนถึงร้านค้าท้องถิ่นยอดนิยม พร้อมด้วยร้านอาหารที่หลากหลาย สิ่งอำนวยความสะดวกด้านความบันเทิง และพื้นที่พักผ่อนหย่อนใจเป็นจุดหมายปลายทางยอดนิยมสำหรับการช้อปปิ้ง พักผ่อน และออกไปเที่ยวกับครอบครัว



GO1CKG-FD004 หลงเสน่ห์แห่งมหานครฉงชิ่ง อุโมงค์ หลุมบ่อฟ้าสะพานสวรรค์ 4 วัน 3 คืน (FD)





จากนั้นนำท่านเดินทางสู่ **เมืองอู่หลง** ตั้งอยู่ทางทิศตะวันออกเฉียงใต้ของ เมืองฉงชิ่งเป็นเมืองที่อยู่ท่ามกลางหุบเขาโอบล้อมด้วยภูเขาสูง ทำให้เมืองนี้มีป่าไม้ และพื้นที่สีเขียวเยอะและอากาศดี มีแม่น้ำอู่เจียงไหลตัดผ่านกลางเมือง **(ใช้เวลาในการเดินทางโดยประมาณ 3 ชั่วโมง)**

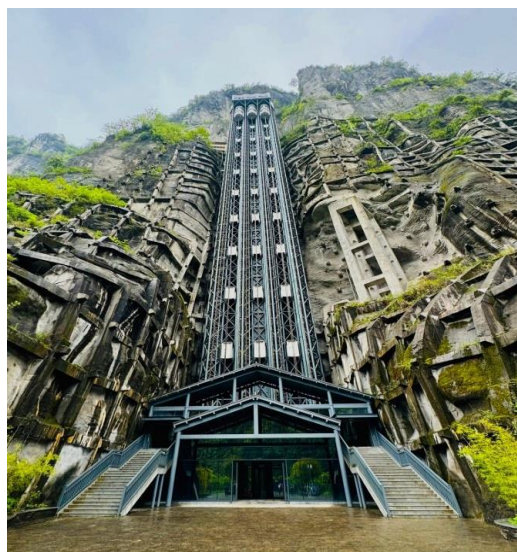
ค่า รับประทานอาหารค่ำ ณ ภัตตาคาร **(มื้อที่ 2)**

ที่พัก **JIN KE HOTEL หรือระดับเทียบเท่า 4 ดาว (มาตรฐานจีน)**

**วันที่ 2 อุทยานหลุมบ่อฟ้า+สะพานสวรรค์ (รวมลพิต์แก้ว+รถอุทยาน+รถกอล์ฟ)  
-จุดชมวิวระเบียงแก้ว-ฉงชิ่ง-อุทยานเขานางฟ้า (รวมรถไฟเล็ก)-ชมวิวหงหยาดัง**

เช้า รับประทานอาหารเช้า ณ ห้องอาหารภายในโรงแรม **(มื้อที่ 3)**

นำท่านเดินทางสู่ **อุทยานแห่งชาติหลุมฟ้าสะพานสวรรค์ (รวมลพิต์แก้ว+รถอุทยาน+รถกอล์ฟ)** มรดกโลกทางธรรมชาติระดับ 5A ที่เกิดจากการยุบตัวของเปลือกโลก ทำให้เกิดเป็นบ่อหลุมขนาดใหญ่ที่ลึกประมาณ 300-500 เมตร และมีบางส่วนเป็น โพลงทะเลเหมือนกับสะพานทอดข้ามระหว่างภูเขา ภายในอุทยานแห่งชาติหลุมฟ้า -สะพานสวรรค์ ยังมีโรงเตี๊ยมเก่าๆ ซึ่งเป็นจุดแวะพักของคนเดินทางในสมัยก่อนตั้งแต่ในสมัยราชวงศ์ถัง (ค.ศ. 618-907) และจุดนี้เองที่จางอี้โหมวใช้เป็นฉากในหนังการถ่ายทำหนังเรื่อง "ศึกโค่นบัลลังก์วังทอง ล่าสุดใช้เป็นฉากในหนังฮอลลีวูดฟอร์มยักษ์ TRANSFORMER4 ที่โด่งดังไปทั่วโลก



นำท่านสู่ **ระเบียงแก้ว** จุดชมวิวที่ใหญ่ที่สุดในเอเชียออกแบบโดยผู้เชี่ยวชาญกว่า 20 คนจากทั้งในและนอกจีน ตั้งอยู่ 11 เมตรเหนือขอบหน้าผาสูงในเมืองเซียนหนู่ชาน กว้างอีก 26 เมตร หรือถ้าหากวัดจากระดับน้ำทะเลก็สูง 1,200 เมตร ว่ากันว่าน่าจะเป็นระเบียงจุดชมวิวกระจกที่ใหญ่ที่สุดในเอเชียแล้วยังสามารถมองชมวิวมุมสูงได้ทะลุถึงกันอุทยานกันเลยทีเดียวให้ท่านได้วัดใจเดินชมวิวและเก็บภาพได้ตามอัธยาศัย เดินทางสู่เมืองฉงชิ่ง

GO1CKG-FD004 หลงเสน่ห์แห่งมหานครฉงชิ่ง อู่หลง หลุมบ่อฟ้าสะพานสวรรค์ 4 วัน 3 คืน (FD)



LINE @etravelway

@etravelway.fire

@etravelway.sky

Emergency call only : 0853642449

tour.bkk@etravelway.com

www.youtube.com/etravelway

www.etravelway.com

VS251224

Page 6 of 18





**เที่ยง** รับประทานอาหารกลางวัน ณ ภัตตาคาร**(มือที่ 4)**  
จากนั้นนำท่านเที่ยวชม **อุทยานเขานางฟ้า (นั่งรถไฟเล็กชมอุทยาน)** อุทยานท่องเที่ยวทางธรรมชาติระดับ 4A ของประเทศจีน มีบรรยากาศสวยงามและมีพื้นที่กว้างใหญ่ด้วยความสวยงามที่โดดเด่นของที่นี่ และเป็นอุทยานที่ประกอบไปด้วยต้นไม้เขียวขจีทั้งผืนป่า รายล้อมด้วยภูเขา รูปทรงแปลกตา หญ้าที่นี้ใช้เป็นอาหารสัตว์ได้ตลอดทั้งปี และในฤดูหนาวที่นี้จะกลายเป็นลานหิมะขนาดใหญ่ กลายเป็นสิ่งมหัศจรรย์ 4 อย่างที่พบได้ในที่นี้ทีเดียว



GO1CKG-FD004 หลงเสน่ห์แห่งมหานครฉงชิ่ง อุ้หลง หลุมบ่อฟ้าสะพานสวรรค์ 4 วัน 3 คืน (FD)





จากนั้นนำท่าน เดินทางกลับสู่ นครฉงชิ่ง เมืองแห่งความเจริญรุ่งเรืองในยุคนี้ ชมความศิวิไลซ์ของเมืองที่เป็นฐานผลิตอุปกรณ์ไฟฟ้า และเทคโนโลยีสมัยใหม่ ตึกและสถาปัตยกรรมที่มีความโดดเด่น **(ใช้เวลาเดินทางประมาณ 3 ชั่วโมง)**

**คำ** รับประทานอาหารค่ำ ณ ภัตตาคาร (เมื่อที่ 5) \*\*เมนูพิเศษ สุกี้หม้อไฟลงซิ่ง นำท่านสู่ “หงหยาดัง” คอมเพล็กซ์ในรูปแบบทรงอาคารโบราณขนาดใหญ่ ภายในมีร้านค้า ร้านอาหาร ร้านขายสินค้าที่ระลึก ฯลฯ ที่นี่ถือเป็นจุดนัดพบพักผ่อนของชาวเมือง และจุดชมวิวชั้นดี อีกทั้งยังเป็นจุดถ่ายรูปที่สำคัญของนักท่องเที่ยวอีกด้วย



**Optional Tour** ไฮไลท์ล่องเรือแม่น้ำเหลียงเจียงชมวิวดงซิ่งตอนกลางคืน ท่านจะได้พบกับทัศนียภาพยามค่ำคืนที่สวยงาม ชมแสงไฟสว่างไสวจากตึกหงหยาดังในยามค่ำคืน ใช้เวลาในการล่องเรือ 1.30 ชั่วโมง 300 หยวน/ท่าน หากท่านใดสนใจ สามารถสอบถามเพิ่มเติมและชำระเงินได้ที่ไกด์ท้องถิ่นหรือหัวหน้าทัวร์



GO1CKG-FD004 หลงเสน่ห์แห่งมหานครฉงชิ่ง อุ้หลง หลุมบ่อฟ้าสะพานสวรรค์ 4 วัน 3 คืน (FD)







ที่พัก **HOLIDAY INN EXPRESS HOTEL** หรือระดับเทียบเท่า 4 ดาว (มาตรฐานจีน)

วันที่ 3 **หมู่บ้านโบราณฉือซีโข่ว-นั่งรถไฟฟ้าทะเลตุ๊กตาศาลาประชาคม (ด้านนอก)**  
**ชมวิวกลางคืนถนนโบราณด้านจื่อสือ**

เช้า **รับประทานอาหารเช้า ณ ห้องอาหารภายในโรงแรม (มื้อที่ 6)**

นำท่านชม **เมืองโบราณฉือซีโข่ว (Ancient Town of Ciqikou)** เป็นหมู่บ้านอนุรักษ์ทางวัฒนธรรม และเป็นสถานที่ท่องเที่ยวชื่อดังของมหานครฉงชิ่ง ลักษณะก็คล้ายๆ กับตลาดเก่า หรือตลาดโบราณบ้านเรา คนที่อยากไปย้อนเวลากลับไปในอดีตก็ต้องไปเยือน เมืองโบราณฉือซีโข่ว เพราะที่นี่ยังคงรักษาวินัยชีวิตรวมทั้งสะท้อนรากเหง้าดั้งเดิมของเมืองไว้ได้อย่างดีเยี่ยม ไม่ว่าจะเป็นตึกรามบ้านช่องที่มีรูปทรงโบราณ แหล่งผลิตสินค้าและอาหารพื้นเมืองที่สืบทอดกิจการต่อกันมาหลายรุ่น



จากนั้นนำท่านสัมผัสประสบการณ์ **นั่งรถไฟทะเลตุ๊ก** เป็นรถไฟฟ้าสาย 2 ของมหานครฉงชิ่ง ที่กำลังวิ่งผ่านสถานีหลี่จื่อป้า (Liziba Station) ทะเลตุ๊ก 19 ชั้น ซึ่งเป็นอาคารที่พักอาศัยของประชาชน รถไฟฟ้านี้ถูกสร้างขึ้นโดยไม่ต้องรื้อถอนตึกดังกล่าว โดยสถานีหลี่จื่อป้าใช้พื้นที่เพียงชั้น 6-8 ของตัวอาคารเท่านั้น แต่ประชาชนที่อาศัยอยู่ไม่ต้องกังวลเรื่องเสียงรบกวนเนื่องจาก ผ่านการออกแบบให้สามารถลดเสียงการทำงานด้วยอุปกรณ์ชนิดพิเศษ ที่ทำให้เสียงของรถไฟฟ้านี้ดังเท่าเครื่องล้างจาน (ประมาณ 75.8 เดซิเบล)

GO1CKG-FD004 หลงเสน่ห์แห่งมหานครฉงชิ่ง อุ้หลง หลุมบ่อฟ้าสะพานสวรรค์ 4 วัน 3 คืน (FD)



LINE @etravelway

@etravelway.fire

@etravelway.sky

Emergency call only : 0853642449

tour.bkk@etravelway.com

www.youtube.com/etravelway

www.etravelway.com

VS251224

Page 9 of 18





จากนั้นนำท่านชม **มหาศาลาประชาชน (ด้านนอก)** ถือเป็นหนึ่งในสัญลักษณ์ของเมืองฉงชิ่งที่มีลักษณะพิเศษในการก่อสร้าง โดยมีการผสมผสานลักษณะเด่นของศิลปะในยุคราชวงศ์หมิงและราชวงศ์ชิงเข้าไว้ด้วยกันอย่างลงตัว ทั้งสีสันทันและรูปแบบการจั่ววางโครงสร้างอันโดดเด่น รวมถึงยังมากด้วยคุณค่าทางประวัติศาสตร์ เพราะจำลองมาจากหอฟ้าเทียนถานในเมืองปักกิ่ง ปัจจุบันใช้เป็นที่พักชุมสภากู้แทน และเป็นโรงละครของประชาชนที่สามารถบรรจุคนได้กว่า 4,000 คน



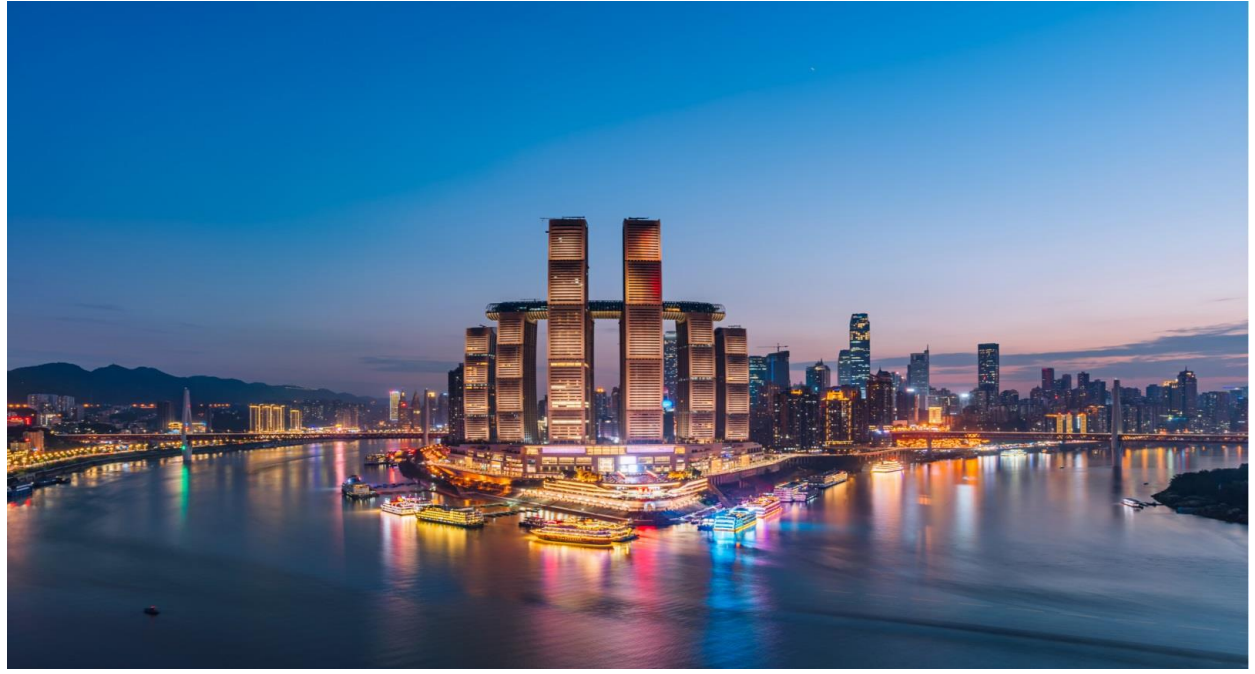
กลางวัน รับประทานอาหารกลางวัน ณ ภัตตาคาร **(มือที่ 7)**  
 บ่าย นำท่านเดินทางสู่ **ถนนโบราณด้านจือสี่** เหมาะสำหรับการมาชมวิวกกลางคืนของ **Raffles City** และโรงละครใหญ่ที่อยู่ฝั่งตรงข้าม จุดชมวิวยู่อ้างสวนสนุกทางทะเล Changjiahuai

GO1CKG-FD004 หลงเสน่ห์แห่งมหานครฉงชิ่ง อุ้หลง หลุมบ่อฟ้าสะพานสวรรค์ 4 วัน 3 คืน (FD)





ถนนโบราณด้านจือซือและย่านการค้า Changjiahuai (ห้างสรรพสินค้า) เชื่อมต่อกัน ด้านบนเป็นถนนเก่า ด้านล่างเป็นห้างสรรพสินค้าเป็นถนนเก่าแห่งแรกของประเทศที่มีวัฒนธรรมการเปิดเมือง เป็นแกนหลักผสมผสานทัศนียภาพเมืองสมัยใหม่และถนนเก่าอายุร้อยปีนำเสนอในรูปแบบเนินเขาเก่าชั้น เป็นแหล่งท่องเที่ยวแบบครบวงจรที่รวมประวัติศาสตร์ วัฒนธรรม การท่องเที่ยว



ค่ำ รับประทานอาหารค่ำ ณ ภัตตาคาร (มื้อที่ 8)

ที่พัก HOLIDAY INN EXPRESS HOTEL หรือระดับเทียบเท่า 4 ดาว (มาตรฐานจีน)

วันที่ 4 พิพิธภัณฑสถานศิลปะตะเกียบ – ตึกคู้ยง ซัน 22 – ถนนคนเดินเจียฟางเป่ย์+POP MART - สนามบินฉงชิ่ง-สนามบินดอนเมือง กรุงเทพฯ (FD553 18.55-21.05)

เช้า รับประทานอาหารเช้า ณ ห้องอาหารภายในโรงแรม (มื้อที่ 9)

นำท่านชม **พิพิธภัณฑสถานศิลปะฉงชิ่ง** ตั้งอยู่ในศูนย์ศิลปะ Guotai ของ Jiefangbei มีห้องจัดนิทรรศการ 4 ห้องที่มีแกลว์จัดแสดงประมาณ 1,000 ตารางเมตร โดยส่วนใหญ่จัดแสดงภาพวาดจีนดั้งเดิม ภาพวาดสีน้ำมัน ภาพพิมพ์ และประติมากรรมขนาดเล็ก รวมถึงภาพถ่าย ศิลปะบนร่างกาย ศิลปะตกแต่ง ศิลปะการแสดง และงานฝีมือ โดยโดดเด่นมากกับสถาปัตยกรรมของตึกตะเกียบที่เป็นจุดเช็คอินใหม่ติดเทรนด์ของฉงชิ่ง

GO1CKG-FD004 หลงเสน่ห์แห่งมหานครฉงชิ่ง อุ้หลง หลุมบ่อฟ้าสะพานสวรรค์ 4 วัน 3 คืน (FD)



LINE @etravelway

@etravelway.fire

@etravelway.sky

Emergency call only : 0853642449

tour.bkk@etravelway.com

www.youtube.com/etravelway

www.etravelway.com

VS251224

Page 11 of 18





จากนั้นนำท่านชม **ตึกคู้ยชิง (ตึก 22 ชั้น )** นับว่าเป็นความล้ำสมัยของสถาปัตยกรรมที่มีความโดดเด่นของเมืองฉงชิ่ง ที่สามารถจัดสรรพื้นที่ให้เพียงพอต่อการพักอาศัยของชุมชนเมือง เดินทางข้ามสะพานเพื่อไปยังอีกตึกได้อย่างสบาย และลดการเสียเวลาในการเดินทางได้เป็นอย่างมาก



กลางวัน รับประทานอาหารกลางวัน ณ **ภัตตาคาร (มือที่ 10)**  
จากนั้น **อิสระช้อปปิ้งถนนเจียฟางเป่ย์** เป็นจัตุรัสที่ให้ผู้คนสามารถมาเดินท่องเที่ยว ถึงจะทำกิจกรรมต่างๆ ได้อย่างสะดวก เนื่องจากเกือบตั้งอยู่ที่ใจกลางเมืองของฉงชิ่ง ก็เลยกลายเป็นเหมือนแหล่งรวบรวมทุกอย่างให้อยู่ในที่เดียว โดยใจกลางของย่านนี้จะมีอนุสาวรีย์ตั้งสูงอยู่ โดยเรียกว่า **“อนุสาวรีย์ปลดแอกประชาชน”** โดยเขาสร้างขึ้นเพื่อเฉลิมฉลองชัยชนะของประเทศจีนใน

GO1CKG-FD004 หลงเสนห์แห่งมหานครฉงชิ่ง อุ้หลง หลุมบ่อฟ้าสะพานสวรรค์ 4 วัน 3 คืน (FD)





สงครามโลกครั้งที่ 2 ซึ่งสถานที่แห่งนี้ จึงมีความเก่าแก่รวมไปถึงประวัติศาสตร์ที่เราสามารถศึกษาได้จากย่านแห่งนี้

สมควรแก่เวลานำท่านเดินทางสู่ **สนามบินฉางซิง** เซ็คอิน ณ เคาน์เตอร์สายการบิน **Air Asia**

**\* รวมน้ำหนักกระเป๋า 20 กิโลกรัม/ท่าน**

**18.55 น.** ออกเดินทางกลับสู่ **สนามบินดอนเมือง** สายการบิน **Air Asia** เที่ยวบินที่ **FD553**

**21.05 น.** เดินทางกลับถึง กรุงเทพฯ สนามบินดอนเมืองโดยสวัสดิภาพ

### อัตราค่าบริการและเงื่อนไขรายการท่องเที่ยว

กำหนดวันเดินทาง	ผู้ใหญ่/เด็ก พัก 2-3 ท่าน ท่านละ	พักเดี่ยว เพิ่มท่านละ	จอยแลนด์ ท่านละ
08 -11 ก.พ.68	19,900.-	3,900.-	13,900
15-18 ก.พ.68	19,900.-	3,900.-	13,900
06-09 มี.ค.68	19,900.-	3,900.-	13,900
13-16 มี.ค.68	20,900.-	3,900.-	13,900
20-23 มี.ค.68	20,900.-	3,900.-	13,900
27-30 มี.ค.68	20,900.-	3,900.-	13,900
03-06 เม.ย.68	19,900.-	3,900.-	13,900
04-07 เม.ย.68	22,900.-	3,900.-	13,900
11-14 เม.ย.68	25,900.-	3,900.-	15,900
12-15 เม.ย.68	25,900.-	3,900.-	15,900
13-16 เม.ย.68	25,900.-	3,900.-	15,900
19-22 เม.ย.68	19,900.-	3,900.-	13,900
24-27 เม.ย.68	19,900.-	3,900.-	13,900
01-04 พ.ค.68	22,900.-	3,900.-	13,900

GO1CKG-FD004 หลงเสน่ห์แห่งมหานครฉางซิง อุ้หลง หลุมบ่อฟ้าสะพานสวรรค์ 4 วัน 3 คืน (FD)



LINE @etravelway

@etravelway.fire

@etravelway.sky

Emergency call only : 0853642449

tour.bkk@etravelway.com

www.youtube.com/etravelway

www.etravelway.com

VS251224

Page 13 of 18





08-11 พ.ค.68	21,900.-	3,900.-	14,900
09-12 พ.ค.68	21,900.-	3,900.-	14,900
31 พ.ค.-03 มิ.ย.68	21,900.-	3,900.-	14,900
21-24 มิ.ย.68	19,900.-	3,900.-	13,900
10-13 ก.ค.68	22,900.-	3,900.-	14,900
25-28 ก.ค.68	22,900.-	3,900.-	14,900
09-12 ส.ค.68	22,900.-	3,900.-	14,900
30 ส.ค.-02 ก.ย.68	21,900.-	3,900.-	13,900
<p><b>ราคาทัวร์ข้างต้นยังไม่รวมค่าทิปมัคคุเทศน์ท้องถิ่นและคนขับรถ 1,500 บาท/ท่าน/ทริป</b> โปรแกรมอาจจะมีการปรับเปลี่ยนตามความเหมาะสมของสภาพอากาศและฤดูกาล <b>*รายการนี้เป็นทัวร์ราคาพิเศษไม่มีราคาเด็ก*</b></p>			

### อัตราค่าบริการรวม

- ค่าตัวโดยสารเครื่องบินไป-กลับ ชั้นประหยัดพร้อมค่าภาษีสนามบินทุกแห่งตามรายการทัวร์ข้างต้น
- ค่าที่พักห้องละ 2-3 ท่าน ตามโรงแรมที่ระบุไว้ในรายการ หรือ ระดับเทียบเท่า
  - กรณีห้อง TWIN BED (เตียงเดี่ยว 2 เตียง) ซึ่งโรงแรมไม่มีหรือเต็ม ทางบริษัทขอปรับเป็นห้อง DOUBLE BED แทนโดยมีต้องแจ้งให้ทราบล่วงหน้า
  - หากต้องการห้องพักแบบ DOUBLE BED ซึ่งโรงแรมไม่มีหรือเต็ม ทางบริษัทขอปรับเป็นห้อง TWIN BED แทนโดยมีต้องแจ้งให้ทราบล่วงหน้า เช่นกัน
  - กรณีพักแบบ TRIPLE ROOM 3 ท่าน 1 ห้อง ท่านที่ 3 อาจเป็นเสริมเตียง หรือ SOFA BED หรือ เสริมฟูกที่นอน ทั้งนี้ขึ้นอยู่กับรูปแบบการจัดห้องพักของโรงแรมนั้นๆ
- ค่าอาหาร ค่าเข้าชม และ ค่ายานพาหนะทุกชนิด ตามที่ระบุไว้ในรายการทัวร์ข้างต้น
- เจ้าหน้าที่บริษัท ฯ คอยอำนวยความสะดวกทุกท่านตลอดการเดินทาง
- ค่าน้ำหนักกระเป๋าเดินทางตามสายการบินกำหนด 20 กิโลกรัม / ท่าน / ใบ
- ค่าประกันวินาศภัยเครื่องบินตามเงื่อนไขของแต่ละสายการบิน
- ค่าประกันอุบัติเหตุดวงเงิน 1,000,000 บาท (เงื่อนไขตามกรมธรรม์)

GO1CKG-FD004 หลงเสน่ห์แห่งมหานครฉงชิ่ง อุ้หลง หลุมบ่อฟ้าสะพานสวรรค์ 4 วัน 3 คืน (FD)





เงื่อนไขประกันการเดินทาง ค่าประกันอุบัติเหตุและค่ารักษาพยาบาลคุ้มครองเฉพาะกรณีที่ได้รับ  
อุบัติเหตุระหว่างการเดินทาง ไม่คุ้มครองถึงการสูญเสียทรัพย์สินส่วนตัวและไม่คุ้มครองโรคประจำตัว  
ของผู้เดินทางและคุ้มครองเฉพาะผู้เดินทางไป-กลับพร้อมกรุ๊ปเท่านั้น

### อัตราค่าบริการไม่รวม

- หนังสือเดินทางไทย และเอกสารต่างด้าว (ทางรัฐบาลจีนประกาศยกเลิกวีซ่าให้กับคนไทย ผู้ที่ประสงค์จะ  
พำนักระยะสั้นใน ประเทศจีนในรอบ 6 เดือน ไม่เกิน 90 วัน \*\*ถ้ากรณีทางรัฐบาลจีนประกาศให้กลับมาใช้  
วีซ่า ผู้เดินทางจะต้องเสียค่าใช้จ่ายเพิ่มในการขอวีซ่าตามที่ สถานทูตกำหนด)
- ค่าธรรมเนียมเอกสารเข้าเมืองเดินทางเข้าประเทศจีนสำหรับผู้ถือพาสปอร์ตต่างประเทศ
- ค่าน้ำหนักกระเป๋าเดินทางในกรณีที่เกิดเกินกว่าสายการบินกำหนด
- ค่าใช้จ่ายส่วนตัวนอกเหนือจากรายการ เช่น ค่าเครื่องดื่ม, ค่าอาหารที่สั่งเพิ่มเอง, ค่าโทรศัพท์, ค่าซักรีด  
 ฯลฯ  
\*สำหรับท่านที่รับประทานอาหารพิเศษ อาหารเจ หรือไม่ทานเนื้อสัตว์ ไม่ทานหมู ไม่ทานไก่ และมีความ  
จำเป็นให้ทางบริษัทจัดเตรียมอาหารไว้ให้ท่านเป็นพิเศษนอกเหนือจากที่กรุ๊ปจัดไว้ในรายการ ขอสงวน  
สิทธิ์ในการเรียกเก็บค่าใช้จ่ายเพิ่มเติมตามจริงหน้างาน
- ค่าภาษีน้ำมัน ที่สายการบินเรียกเก็บเพิ่มหลังจากทางบริษัทฯ ได้ออกตั๋วเครื่องบิน
- ค่าทิปมัคคุเทศก์ท้องถิ่นและคนขับรถ รวม 1,500 บาท/ท่าน/ทริป (เด็กชำระทิปเท่ากับผู้ใหญ่) ชำระที่  
สนามบิน
- ภาษีมูลค่าเพิ่ม 7% และหัก ณ ที่จ่าย 3%

### เงื่อนไขการให้บริการ

- การเดินทางในแต่ละครั้งจะต้องมีผู้โดยสารจำนวน 15 ท่านขึ้นไป ถ้าผู้โดยสารไม่ครบจำนวนดังกล่าว ทาง  
บริษัทฯ ขอสงวนสิทธิ์ในการเปลี่ยนแปลงราคาหรือยกเลิกการเดินทาง
- เที่ยวบินที่ระบุในโปรแกรมอาจมีการเปลี่ยนแปลง หากท่านที่ต้องการออกบัตรโดยสารภายในประเทศ  
(กรณีลูกค้าอยู่ต่างจังหวัด) ต้องติดต่อเจ้าหน้าที่บริษัทฯ ก่อนออกบัตรโดยสารทุกครั้ง เพื่อยืนยันเที่ยวบิน  
ของโปรแกรมที่ถูกต้อง กรณีออกบัตรโดยสารภายในประเทศโดยไม่ได้รับการยืนยันจากทางบริษัทฯ และ  
ไม่สอดคล้องกับเที่ยวบินของโปรแกรม ทางบริษัทฯ ขอสงวนสิทธิ์ไม่รับผิดชอบค่าใช้จ่ายที่อาจเกิดเพิ่มขึ้น  
ได้
- หากในขณะของท่านมีผู้ต้องการดูแลพิเศษ นั่งรถเข็น (Wheelchair), เด็ก, ผู้สูงอายุ, มีโรคประจำตัว  
หรือไม่สะดวกใน การเดินทางท่องเที่ยวในระยะเวลาเกินกว่า 4-5 ชั่วโมงติดต่อกัน ท่านและครอบครัว

GO1CKG-FD004 หลงเสน่ห์แห่งมหานครฉงชิ่ง อุ่หลง หลุมบ่อฟ้าสะพานสวรรค์ 4 วัน 3 คืน (FD)





- ต้องให้การดูแลสมาชิกภายในครอบครัวของท่านเอง เนื่องจากการเดินทางเป็นหมู่คณะ หัวหน้าทัวร์มีความจำเป็นต้องดูแลคณะทัวร์ทั้งหมด
4. การชำระค่าบริการ
    - 4.1 **กรุณาชำระมัดจำ ท่านละ 10,000 บาท พร้อมส่งหน้าพาสปอร์ตสำหรับเตรียมเอกสารเข้าประเทศ**
    - 4.2 กรุณาชำระค่าทัวร์เต็มจำนวน ในกรณีที่ค่าทัวร์ราคาต่ำกว่า 10,000 บาท
    - 4.3 กรุณาชำระค่าทัวร์ส่วนที่เหลือ 30 วันก่อนออกเดินทาง \*\*45 วันก่อนเดินทางสำหรับช่วงสงกรานต์และปีใหม่\*\*
    - 4.4 กรณีวันเดินทางน้อยกว่า 21 วัน หรือราคาทัวร์โปรโมชั่น ต้องชำระค่าทัวร์เต็มจำนวนเท่านั้น
  5. กรณีผู้เดินทางที่ต้องการความช่วยเหลือเป็นพิเศษ เช่น การขอใช้วีลแชร์ที่สนามบิน กรุณาแจ้งบริษัทฯ อย่างน้อย 7 วันก่อนการเดินทาง หรือเริ่มตั้งแต่ท่านจองทัวร์ มิฉะนั้นทางบริษัทฯ ไม่สามารถจัดการได้ล่วงหน้า ทางบริษัทฯ ขอสงวนสิทธิ์ในการเรียกเก็บค่าใช้จ่ายตามจริงที่เกิดขึ้นกับผู้เดินทาง (ถ้ามี)
  6. กรณีใช้หนังสือเดินทางราชการ (เล่มน้ำเงิน) เดินทางเพื่อการท่องเที่ยวกับคณะทัวร์ หากท่านถูกปฏิเสธในการเข้า - ออกประเทศใด ๆ ก็ตาม ทางบริษัทฯ ขอสงวนสิทธิ์ไม่คืนค่าทัวร์และรับผิดชอบใด ๆ ทั้งสิ้น

**เงื่อนไขการยกเลิก**

**\*\*กรณีการขอยกเลิกการเดินทาง หรือเลื่อนการเดินทาง นักท่องเที่ยวหรือตัวแทนจำหน่าย(ผู้มีชื่อในเอกสารการจอง) จะต้องแฟกซ์ อีเมลล์ หรือ มาเซ็นเอกสารการยกเลิกที่บริษัท ใดๆอย่างหนึ่ง เพื่อเป็นการแจ้งยกเลิกกับทางบริษัทอย่างเป็นลายลักษณ์อักษร (ทางบริษัทไม่ขอรับยกเลิกการจอง ผ่านทางโทรศัพท์ไม่ว่ากรณีใดๆ)**

**\*\*กรณีนักท่องเที่ยวหรือตัวแทนจำหน่าย ต้องการขอรับเงินค่าบริการคืน นักท่องเที่ยวหรือตัวแทนจำหน่าย (ผู้มีชื่อในเอกสารการจอง) จะต้องแฟกซ์ อีเมลล์ หรือ มาเซ็นเอกสารขอรับเงินคืนที่บริษัท ใดๆอย่างหนึ่ง เพื่อทำเรื่องขอรับเงินค่าบริการคืน โดยแนบหนังสือมอบอำนาจพร้อมหลักฐานประกอบการมอบอำนาจ หลักฐานการชำระเงินค่าบริการต่างๆ และหน้าสมุดบัญชีธนาคารที่ต้องการให้นำเงินเข้าให้ครบถ้วน โดยมีเงื่อนไขการคืนเงินค่าบริการ ตาม “ประกาศคณะกรรมการธุรกิจนำเที่ยวและมัคคุเทศก์ เรื่อง หลักเกณฑ์เกี่ยวกับการกำหนดอัตราการจ่ายเงินค่าบริการคืนให้แก่นักท่องเที่ยว พ.ศ. 2563” ดังนี้**

1. ยกเลิก ไม่น้อยกว่า 30 วันก่อนการเดินทาง (ไม่นับวันเดินทาง) คืนเงินค่าทัวร์เต็มจำนวน ยกเว้นค่าใช้จ่ายที่เกิดขึ้นจริงเพื่อการเตรียมการนำเที่ยว ทั้งหมด เช่น ค่ามัดจำตัวเครื่อง ค่าบริการแลนด์ต่างประเทศ เป็นต้น”
2. ยกเลิก ไม่น้อยกว่า 15-29 วันก่อนเดินทาง (ไม่นับวันเดินทาง) คืนเงินร้อยละ 50 ของค่าทัวร์ทั้งหมด ยกเว้น ค่าใช้จ่ายที่เกิดขึ้นจริงเพื่อการเตรียมการนำเที่ยว ทั้งหมด เช่น ค่ามัดจำตัวเครื่อง ค่าบริการแลนด์ต่างประเทศ เป็นต้น”
3. ยกเลิก น้อยกว่า 15 วันก่อนการเดินทาง ทางบริษัทฯ ขอสงวนสิทธิ์ ไม่คืนเงินค่าทัวร์ทั้งหมด

GO1CKG-FD004 หลงเสน่ห์แห่งมหานครฉงชิ่ง อุ้หลง หลุมบ่อฟ้าสะพานสวรรค์ 4 วัน 3 คืน (FD)







**\*\* การจ่ายเงินคืนแก่นักท่องเที่ยวตามข้อกำหนดด้านบน ซึ่งมีการหักเงินในบางส่วนนั้น เนื่องจากทางบริษัทมีค่าใช้จ่ายที่ได้จ่ายจริงเพื่อการเตรียมการจัดนำเที่ยวไปแล้ว เช่น การมัดจำที่นั่งบัตรโดยสารเครื่องบิน การจองที่พัก และ ค่าใช้จ่ายที่จำเป็นอื่นๆ เป็นต้น \*\***

4. การยกเลิกเดินทางกับกรุ๊ปที่ออกเดินทางช่วงเทศกาลวันหยุด เช่น ปีใหม่, สงกรานต์ เป็นต้น บางสายการบินมีการกักที่นั่งมัดจำที่นั่งกับสายการบินและค่ามัดจำที่พักรวมถึงเที่ยวบินพิเศษ เช่น CHARTER FLIGHT จะไม่มีการคืนเงินมัดจำ หรือ ค่าทัวร์ทั้งหมดที่ชำระแล้ว ไม่ว่าจะยกเลิกด้วยกรณีใดๆ

**\*\*\*ในกรณี มีเหตุให้ต้องยกเลิกการเดินทางที่บริษัทได้โฆษณาไว้ ซึ่งมีไม่ความผิดของบริษัทเอง ทางบริษัทยินดีคืนเงินค่าบริการตามที่ลูกค้าได้ชำระมาแล้ว เต็มจำนวน โดยต้องมีระยะเวลาไม่น้อยกว่า 30 วัน ก่อนการเดินทาง โปรดอ่านข้อความให้ถี่ถ้วนก่อนการจองทัวร์ทุกครั้ง เพื่อประโยชน์แก่ตัวท่านเอง \*\*\***

5. กรณีที่กองตรวจคนเข้าเมืองทั้งกรุงเทพฯ และในต่างประเทศ ปฏิเสธมิให้เดินทางออก หรือ เข้าประเทศที่ระบุ ไว้ในรายการเดินทาง บริษัทฯ ขอสงวนสิทธิ์ที่จะไม่คืนค่าทัวร์ไม่ว่ากรณีใดๆ ทั้งสิ้น

**\*\* สำคัญ !! บริษัททำธุรกิจเพื่อการท่องเที่ยวเท่านั้น ไม่สนับสนุนให้ลูกค้าเดินทางเข้าประเทศโดยผิดกฎหมายและในขั้นตอนการผ่านการตรวจคนเข้าเมือง ทั้งไทยและจีน ขึ้นอยู่กับการพิจารณาของเจ้าหน้าที่เท่านั้น ลูกค้าทุกท่านต้องผ่านการตรวจคนเข้าเมืองด้วยตัวของท่านเอง ทางมัคคุเทศก์ไม่สามารถให้ความช่วยเหลือใดๆได้ทั้งสิ้น \*\***

6. เมื่อท่านออกเดินทางไปกับคณะแล้ว ถ้าท่านงดการใช้บริการรายการใดรายการหนึ่ง หรือไม่เดินทางพร้อมคณะถือว่าท่านสละสิทธิ์ ไม่อาจเรียกร้องค่าบริการและเงินมัดจำคืน ไม่ว่าจะกรณีใดๆ ทั้งสิ้น

**เงื่อนไขอื่น ๆ**

**โปรดตรวจสอบ PASSPORT : กรุณานำพาสปอร์ตติดตัวมาในวันเดินทาง พาสปอร์ตต้องมีอายุไม่ต่ำกว่า 6 เดือน หรือ 180 วัน ขึ้นไปก่อนการเดินทาง และต้องมีหน้ากระดาษอย่างต่ำ 6 หน้า**

**หมายเหตุ :** สำหรับผู้เดินทางที่อายุไม่ถึง 18 ปี และไม่ได้เดินทางกับบิดา มารดา ต้องมีจดหมายยินยอมให้บุตรเดินทางไปต่างประเทศจากบิดาหรือมารดาแนบมาด้วย

GO1CKG-FD004 หลงเสน่ห์แห่งมหานครฉงชิ่ง อุ้หลง หลุมบ่อฟ้าสะพานสวรรค์ 4 วัน 3 คืน (FD)



LINE @etravelway  
@etravelway.fire  
@etravelway.sky

Emergency call only : 0853642449  
tour.bkk@etravelway.com  
www.youtube.com/etravelway

www.etravelway.com  
VS251224  
Page 17 of 18





## สำคัญ โปรดอ่านเงื่อนไขที่ท่านควรรทราบ

### ✚ ข้อมูลสำคัญเกี่ยวกับสายการบิน

การจัดที่นั่งบนเครื่องบินจะเป็นไปตามที่สายการบินเป็นผู้กำหนด โดยจะเป็นการรันตามระบบ ไม่สามารถเลือกที่นั่งและที่นั่งอาจจะไม่ได้ติดกัน ซึ่งทางบริษัทไม่สามารถเข้าไปจัดการได้แต่อย่างใด



### ✚ ข้อมูลสำคัญเกี่ยวกับโรงแรมที่พัก

ห้องพักโรงแรมอาจแตกต่างกัน จึงทำให้ห้องพักแบบห้องเดี่ยว (Single) ห้องพักรู (Twin / Double) และห้องพัก แบบ 3 ท่าน (Triple) อาจจะไม่ได้อยู่ในตึกเดียวกัน หรือชั้นเดียวกัน



### ✚ เงื่อนไข และข้อควรทราบอื่นๆ ที่ท่านควรรทราบ

รายการทัวร์สามารถสลับ สับเปลี่ยน หรืองด ตามสภาพอากาศและความเหมาะสม โดยคำนึงถึงความปลอดภัยของผู้เดินทางเป็นหลัก โดยไม่ต้องแจ้งให้ทราบล่วงหน้า



### หากทำการชำระเงินแล้ว

ทางบริษัทขอสงวนสิทธิ์ในการถือว่าคุณยอมรับเงื่อนไขดังกล่าวแล้ว ทางบริษัทถือว่าจะไม่มีการฟ้องร้องใดๆ เนื่องจากท่านได้ยอมรับเงื่อนไขในการให้บริการแล้ว

