



GO1CKG-FD005  
**GO CHINA**

# จงชิ่ง อุ๋หลง เจิงตู

## ภูเขาหิมะว้าว เล่อซาน จ้อไบ๊ 6วัน 4คืน

am Here

หลวงพ่อดเล่อซาน

รถไฟฟ้าทะลุติ๊ก

หงหยาดัง

อุทยานหลุมบ่อฟ้า

เริ่มต้น **23,900**

เดินทาง

11-16 ก.พ. 68	24,900
25 ก.พ.-02 มี.ค. 68	23,900
04-09 มี.ค. 68	23,900
11-16 มี.ค. 68	23,900
18-23 มี.ค. 68	23,900

- พักโรงแรมระดับ 4 ดาว • เพลิดเพลินกับกิจกรรมเล่นหิมะ ณ ภูเขาหิมะว้าว พิเศษแม่พิมพ์ปั้นตุ๊กตาหิมะ
- ไม่ลงร้านช้อปปิ้ง • ชมที่เที่ยว 3 มรดกโลก ระดับ 5A
- สัมผัสประสบการณ์นั่งรถไฟฟ้าทะลุติ๊ก
- ชมวิวสุดว้าว ตอนกลางคืน ณ หงหยาดัง
- เมนูพิเศษ สุกี้หม้อไฟหมาล่า

POP MART

GO1CKG-FD005 จงชิ่ง อุ๋หลง เจิงตู ภูเขาหิมะว้าว เล่อซาน จ้อไบ๊ 6D4N (FD)





	โปรแกรมเดินทาง	เข้า	เที่ยง	ค่ำ	โรงแรมที่พัก
D1	สนามบินดอนเมือง – จงซิ่ง (FD556 06.10-10.20 ) อุทยานหลุมบ่อฟ้า+สะพานสวรรค์ (รวมลงลิฟต์แก้ว +รถอุทยาน+รถกอล์ฟ)-จุดชมวิวะระเบียงแก้ว	✈	☉	☉	ZHONGKE YIYUN HOTEL หรือระดับเทียบเท่า 4 ดาว
D2	อุทยานเขานางฟ้า (รวมรถไฟเล็ก) – จงซิ่ง-นั่งรถไฟฟ้า ทะเลตึก-ศาลาประชาคม (ด้านนอก) - ชมวิวะหงหยาดัง	☉	☉	☉	HOLIDAY INN HOTEL หรือระดับเทียบเท่า 4 ดาว
D3	จงซิ่ง-เล่อซาน-นั่งรถไฟความเร็วสูง-ส่งเรือชมหลวงพ่อด โตเล่อซาน-ง้อไบ๊-วัดเป้ากั้ว-วัดพระใหญ่	☉	☉	☉	CENTURY SUNSHINE HOTEL หรือระดับ เทียบเท่า 4 ดาว
D4	เมืองง้อไบ๊-ภูเขาวาวูซาน (รวมกระเช้า 4เที่ยว) -ง้อไบ๊	☉	☉	☉	CENTURY SUNSHINE HOTEL หรือระดับ เทียบเท่า 4 ดาว
D5	ง้อไบ๊-เจิงตุ-ถนนโบราณเจิงหลี่-วัดต้าสื่อ-ถนนคนเดินไท่ กุหลี่-ถนนคนเดินซุนซี-ตึก IFS + แพนต้ายักษ์ -สนามบิน เจิงตุ	☉	☉	X	
D6	สนามบินเจิงตุ-สนามบินดอนเมือง กทม. (FD563 02.50-05.00 น.)	✈			

## จงซิ่ง อุ๋หลง เจิงตุ ภูเขาทิมะวาวู

### เล่อซาน ง้อไบ๊ 6 วัน 4คืน

โดยสารการบิน Air Asia (FD)



กำหนดวันเดินทาง	ผู้ใหญ่/เด็ก พัก 2-3 ท่าน ท่านละ	พักเดี่ยว เพิ่มท่านละ	จอยแลนด์ ท่านละ
11-16 ก.พ.68	24,900.-	5,500.-	18,900
25 ก.พ.-02 มี.ค.68	23,900.-	5,500.-	18,900
04-09 มี.ค.68	23,900.-	5,500.-	18,900
11-16 มี.ค.68	28,900.-	5,500.-	18,900
18-23 มี.ค.68	23,900.-	5,500.-	18,900

ราคาทัวร์ข้างต้นยังไม่รวมค่าทิปมัคคุเทศน์ท้องถิ่นและคนขับรถ 2,000 บาท/ท่าน/ทริป  
โปรแกรมอาจจะมีการปรับเปลี่ยนตามความเหมาะสมของสภาพอากาศและฤดูกาล  
\*รายการนี้เป็นทัวร์ราคาพิเศษไม่มีราคาเด็ก\*

GO1CKG-FD005 จงซิ่ง อุ๋หลง เจิงตุ ภูเขาทิมะวาวู เล่อซาน ง้อไบ๊ 6D4N (FD)



LINE @etravelway

@etravelway.fire

@etravelway.sky

Emergency call only : 0853642449

tour.bkk@etravelway.com

www.youtube.com/etravelway

www.etravelway.com

VS261224

Page 2 of 18





**วันที่ 1** **สนามบินดอนเมือง – ฉงชิ่ง (FD556 06.10-10.20 ) อุ๋หลง-อุทยานหลุมบ่อฟ้า+สะพานสวรรค์ (รวมล้งลิฟต์แก้ว+รถอุทยาน+รถกอล์ฟ)-จุดชมวิวระเบียงแก้ว**

**03.00 น.** พร้อมกันที่ท่าอากาศยานดอนเมือง อาคารผู้โดยสารระหว่างประเทศ อาคาร 1 ชั้น 3 เคาน์เตอร์สายการบิน **Air Asia (FD)** โดยมีเจ้าหน้าที่บริษัทคอยให้การต้อนรับและอำนวยความสะดวก ตรวจสอบเช็คสัมภาระและเอกสารการเดินทางให้กับทุกท่าน

**\* รวมน้ำหนักกระเป๋า 20 กิโลกรัม/ท่าน**

**06.10 น.** ออกเดินทางสู่ **ฉงชิ่ง ประเทศจีน** สายการบิน **Air Asia** เที่ยวบินที่ **FD556**

**10.20 น.** เดินทางถึง **ท่าอากาศยานมหานครฉงชิ่ง** เมืองมหาอำนาจทางด้านอุตสาหกรรม การค้า คมนาคม และการศึกษาของภาคตะวันตกที่สำคัญของประเทศจีนมีความสำคัญมาตั้งแต่ยุคจ้านกั๋วปัจจุบันยกระดับเป็นมหานครใหญ่ขึ้นตรงกับรัฐบาลกลาง ที่สำคัญเป็นเมืองที่มีจุดท่องเที่ยวหลากหลายทั้งทางธรรมชาติและวัฒนธรรม หลังจากผ่านพิธีการตรวจคนเข้าเมืองเรียบร้อยแล้ว นำท่านเดินทางเข้าสู่ตัวเมืองฉงชิ่ง **เวลาต้องสั้นเร็วกว่าประเทศไทย 1 ชั่วโมง (เพื่อความสะดวกในการนัดหมาย กรุณาปรับนาฬิกาของท่านเป็นเวลาท้องถิ่น)**



**กลางวัน** รับประทานอาหารกลางวัน ณ ภัตตาคาร **(มื้อที่ 1)**

จากนั้นนำท่านเดินทางสู่ **เมืองอุ๋หลง** ตั้งอยู่ทางทิศตะวันออกเฉียงใต้ของ เมืองฉงชิ่งเป็นเมืองที่อยู่ท่ามกลางหุบเขาโอบล้อมด้วยภูเขาสูง ทำให้เมืองนี้มีป่าไม้ และพื้นที่สีเขียวเยอะและอากาศดี มีแม่น้ำอุ๋เจียงไหลตัดผ่านกลางเมือง **(ใช้เวลาในการเดินทางโดยประมาณ 3 ชั่วโมง)**

GO1CKG-FD005 ฉงชิ่ง อุ๋หลง เฉิงตู ภูเขาหิมะหวาอู๋ เล่อซาน ง้อไบ๊ 6D4N (FD)



LINE @etravelway  
@etravelway.fire  
@etravelway.sky

Emergency call only : 0853642449  
tour.bkk@etravelway.com  
www.youtube.com/etravelway

www.etravelway.com  
VS261224  
Page 3 of 18





นำท่านเดินทางสู่ **อุทยานแห่งชาติหลุมฟ้าสะพานสวรรค์ (รวมรถอุทยาน+ลิฟต์แก้ว+รถแบดเตอร์)** มรดกโลกทางธรรมชาติระดับ 5A ที่เกิดจากการยุบตัวของเปลือกโลก ทำให้เกิดเป็นบ่อหลุมขนาดใหญ่ที่ลึกประมาณ 300-500 เมตร และมีบางส่วนเป็น โพลงทะเลเหมือนกับสะพานทอดข้ามระหว่างภูเขา ภายในอุทยานแห่งชาติหลุมฟ้า -สะพานสวรรค์ ยังมีโรงเตี๊ยมเก่าๆ ซึ่งเป็นจุดแวะพักของคนเดินทางในสมัยก่อนตั้งแต่ในสมัยราชวงศ์ถัง (ค.ศ. 618-907) และจุดนี้เองที่จางอี้โหมวใช้เป็นฉากในหนังการถ่ายทำหนังเรื่อง "ศึกโค่นบัลลังก์วังทอง ล่าสุดใช้เป็นฉากในหนังฮอลลีวูดฟอร์มยักษ์ TRANSFORMER4 ที่โด่งดังไปทั่วโลก



นำท่านสู่ **ระเบียงแก้ว** จุดชมวิวที่ใหญ่ที่สุดในเอเชียออกแบบโดยผู้เชี่ยวชาญกว่า 20 คนจากทั้งในและนอกจีน ตั้งอยู่ 11 เมตรเหนือขอบหน้าผาสูงในเมืองเซียนหนู่ชาน กว้างอีก 26 เมตร หรือถ้าหากวัดจากระดับน้ำทะเลก็สูง 1,200 เมตร ว่ากันว่าน่าจะเป็นระเบียงจุดชมวิวกระจกที่ใหญ่ที่สุดในเอเชียแล้วยังสามารถมองชมวิวมุมสูงได้ทะลุถึงกันอุทยานกันเลยทีเดียวให้ท่านได้วัดใจเดินชมวิวและเก็บภาพได้ตามอัธยาศัย เดินทางสู่เมืองฉงชิ่ง

GO1CKG-FD005 ฉงชิ่ง อุ้หลง ฉิ่งตุ ภูเขาหิมะวาเว่ เล่อชาน จ้อไบ๊ 6D4N (FD)





ค่า รับประทานอาหารค่ำ ณ ภัตตาคาร (มื้อที่ 2)  
ที่พัก ZHONGKE YIYUN HOTEL หรือระดับเทียบเท่า 4 ดาว (มาตรฐานจีน)

**วันที่ 2 อุทยานเขานางฟ้า (รวมรถไฟเล็ก) – ฉงชิ่ง – นั่งรถไฟฟ้าทะลุติ๊ก-ศาลาประชาคม (ด้านนอก) – ชมวิวหงหยาดัง**

เช้า รับประทานอาหารเช้า ณ ห้องอาหารภายในโรงแรม (มื้อที่ 3)  
นำท่านเที่ยวชม **อุทยานเขานางฟ้า (นั่งรถไฟเล็กชมอุทยาน)** อุทยานท่องเที่ยวทางธรรมชาติ ระดับ 4A ของประเทศจีน มีบรรยากาศสวยงามและมีพื้นที่กว้างใหญ่ด้วยความสวยงามที่โดดเด่นของที่นี่ และเป็นอุทยานที่ประกอบไปด้วยต้นไม้เขียวขจีทั้งผืนป่า รายล้อมด้วยภูเขารูปทรงแปลกตา ภูเขาที่นี่ใช้เป็นอาหารสัตว์ได้ตลอดทั้งปี และในฤดูหนาวที่นี่จะกลายเป็นลานหิมะขนาดใหญ่ กลายเป็นสิ่งมหัศจรรย์ 4 อย่างที่พบได้ในที่นี่ทีเดียว



GO1CKG-FD005 ฉงชิ่ง อุ๋หลง ฉิงตู ภูเขาหิมะวาวู เล่อซาน จ้อไบ๊ 6D4N (FD)





เที่ยง รับประทานอาหารกลางวัน ณ ภัตตาคาร(เมื่อที่ 4)  
นำท่านเดินทางกลับสู่ **มหานครฉงชิ่ง (ใช้เวลาในการเดินทางประมาณ 3 ชั่วโมง)** พร้อมสัมผัสประสบการณ์แปลกใหม่ **นั่งรถไฟฟ้าทะลุตึก** เป็นรถไฟฟ้าสาย 2 ของมหานครฉงชิ่งที่กำลังวิ่งผ่านสถานีหลี่จื่อป้า (Liziba Station) ทะลุตึก19ชั้นซึ่งเป็นอาคารที่พักอาศัยของประชาชนรถไฟฟ้าสายนี้ถูกสร้างขึ้นโดยไม่ต้องรื้อถอนตึกดังกล่าว โดยสถานีหลี่จื่อป้าใช้พื้นที่เพียงชั้น 6-8 ของตัวอาคารเท่านั้น แต่ประชาชนที่อาศัยอยู่ไม่ต้องกังวลเรื่องเสียงรบกวน เนื่องจากผ่านการออกแบบให้สามารถลดเสียงการทำงานด้วยอุปกรณ์ชนิดพิเศษ ที่ทำให้เสียงของรถไฟฟ้าสายนี้ดังเท่าเครื่องล้างจาน (ประมาณ 75.8 เดซิเบล)



จากนั้นนำท่านชม **มหาศาลาประชาชน** ถือเป็นหนึ่งในสัญลักษณ์ของเมืองฉงชิ่งที่มีลักษณะพิเศษในการก่อสร้าง โดยมีการผสมผสานลักษณะเด่นของศิลปะในยุคราชวงศ์หมิงและราชวงศ์ชิงเข้าไว้ด้วยกันอย่างลงตัว ทั้งสีสันทันและรูปแบบการจัดวางโครงสร้างอันโดดเด่น รวมถึงยังมากด้วยคุณค่าทางประวัติศาสตร์ เพราะจำลองมาจากหอฟ้าเทียนถานในเมืองปักกิ่ง ปัจจุบันใช้เป็นทีประชุมสภาผู้แทน และเป็นโรงละครของประชาชนที่สามารถบรรจุคนได้กว่า 4,000 คน



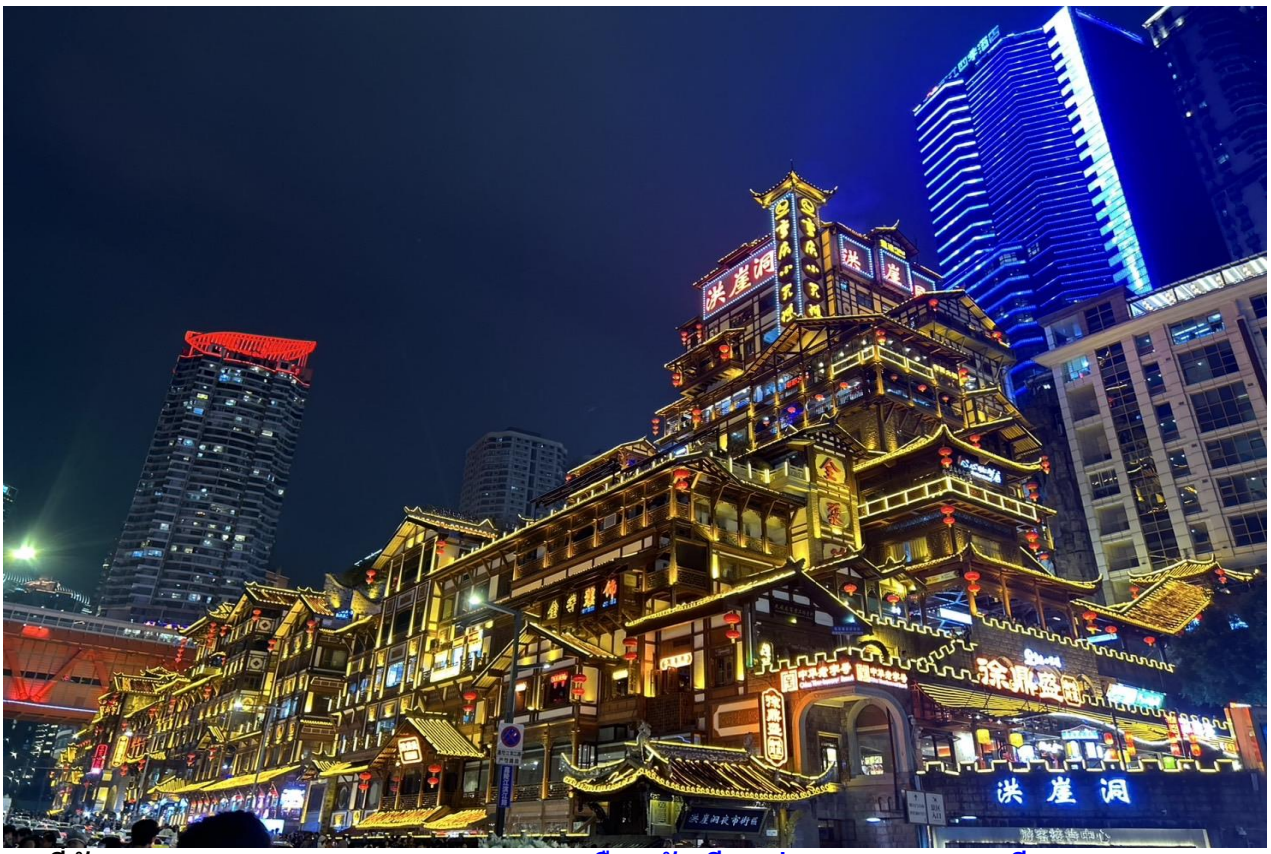
GO1CKG-FD005 ฉงชิ่ง อุ๋หลง เฉิงตุ ภูเขาหิมะวาอู่ เล่อซาน จ้อไบ๊ 6D4N (FD)





**ค่ำ**      **รับประทานอาหารค่ำ ณ ภัตตาคาร (มื้อที่ 5)**

นำท่านสู่ “หงหยาดัง” คอมเพล็กซ์ในรูปทรงอาคารโบราณขนาดใหญ่ ภายในมีร้านค้า ร้านอาหาร ร้านขายสินค้าที่ระลึก ฯลฯ ที่นี่ถือเป็นจุดนัดพบพักผ่อนของชาวเมือง และจุดชมวิวชั้นดี อีกทั้งยังเป็นจุดถ่ายรูปที่สำคัญของนักท่องเที่ยวอีกด้วย



ที่พัก      **HOLIDAY INN EXPRESS HOTEL** หรือระดับเทียบเท่า 4 ดาว (มาตรฐานจีน)

**วันที่ 3**      **ฉงชิ่ง-เล่อซาน-นั่งรถไฟความเร็วสูง-ล่องเรือชมหลวงพ่โตเล่อซาน-ง้อไบ๊-วัดเป้ากั๋ว-วัดพระใหญ่**

**เช้า**      **รับประทานอาหารเช้า ณ ห้องอาหารภายในโรงแรม (มื้อที่ 6)**



GO1CKG-FD005 ฉงชิ่ง อุ๋หลง เฉิงตุ ภูเขาหิมะวาวู เล่อซาน ง้อไบ๊ 6D4N (FD)





จากนั้นนำท่านเดินทางต่อเข้าสู่เมือง เฉินตู (เดินทางโดยรถไฟ ใช้เวลาเดินทางประมาณ 3 ชั่วโมง) **เฉิงตู (Chengdu)** เป็นเมืองเอกอันยิ่งใหญ่ตั้งอยู่ใจกลาง มณฑลเสฉวน ประเทศจีน ซึ่งอยู่บริเวณลุ่มแม่น้ำหมิน ที่อุดมสมบูรณ์ มีประชากรราว 14 ล้านคน เมืองเฉิงตุนั้นนอกจากจะเป็นทั้งศูนย์กลางด้านการเมือง การทหาร การศึกษา การคมนาคม และอุตสาหกรรมแห่งภูมิภาคตะวันตกเฉียงใต้แล้ว ยังพร้อมไปด้วยวัฒนธรรมโบราณ และศิลปะที่หลากหลายที่สืบทอดมายาวนานนับพันปี

คู่ขนานไปกับเทคโนโลยีที่ก้าวล้ำนำสมัยได้อย่างลงตัว ซึ่งเราจะพบเห็นได้ที่เมืองเฉิงตู

กลางวัน **รับประทานอาหารกลางวัน ณ ภัตตาคาร (มื้อที่ 7)**



**บ่าย** นำท่าน **ล่องเรือเพื่อชมเกาะเล่อซาน** ซึ่งมีรูปพรรณดังพระกลางทะเล **สักการะ หลวงพ่อโตเล่อซาน** ซึ่งใช้เวลาสร้างนานถึง 90 ปี โดยหลวงพ่อไท่หิง ใช้เงินบริจาคของชาวบ้าน เพื่อเป็นสิริมงคลและปกป้องภัยน้ำท่วมจากแม่น้ำหมิงเจียง มีความยาวกว่า 600 กิโลเมตรพระพักตร์ของหลวงพ่อโตหันออกไปสู่มแม่น้ำหมิงเจียงเป็นพระพุทธรูปนั่งที่ศักดิ์เข้าไปในภูเขาที่ใหญ่ที่สุดในโลก สูงถึง 71 เมตร

นำท่านเที่ยวชม **วัดเป้ากั้ว** เป็นวัดที่ใหญ่และสวยงามที่สุดของจ้อไบ๊ เดิมชื่อว่าฮุยจงถิง สร้างขึ้นในสมัยราชวงศ์หมิง เพื่อบูชาพระโพธิสัตว์ผู้เสียสละแห่งปัญญาผู้สถิตย์ ณ เขาจ้อไบ๊ ซึ่งเป็นความเชื่อของ 3 ศาสนาคือ พุทธ เต๋า และลัทธิขงจื้อ ตั้งอยู่บริเวณด้านล่างของที่ราบภูเขาฟ่งหวง สูงจากระดับน้ำทะเล 533 เมตร ต่อมารัชสมัยคังซีฮ่องเต้แห่งราชวงศ์ชิงได้ ได้เปลี่ยนชื่อจากวัดฮุยจงถิงมาเป็นวัดเป้ากั้วมาจนปัจจุบัน ภายในมีโบราณสถานสำคัญคือ ซานเหมิน (ประตูเขา)

GO1CKG-FD005 ฉงชิ่ง อู่หลง เฉิงตู ภูเขาหิมะวาวู เล่อซาน จ้อไบ๊ 6D4N (FD)



LINE @etravelway

Fire @etravelway.fire

Sky @etravelway.sky

Emergency call only : 0853642449

tour.bkk@etravelway.com

www.youtube.com/etravelway

www.etravelway.com

VS261224

Page 8 of 18







ตำหนักหมีเลื้อ วิหารหลัก และหอพระคัมภีร์ ต่อมาในปี 1983 ถูกจัดเป็นอีกหนึ่งในจำนวนวัดที่สำคัญที่สุดในจีน ได้รับการบูรณะใหม่โดยพระชาวไต้หวันแห่งเมืองเกาสง ซึ่งได้บริจาคเงินถึง 100,000 ดอลลาร์ ซึ่งเป็นวัดและพิพิธภัณฑ์เก็บของเก่าที่มีค่าทั้งรูปภาพ องค์พระ และในพิพิธภัณฑ์มีวงช้าง ของสำริดคล้ายหน้าคน เหมือนเทพเจ้าซึ่งใส่หน้ากากทำจากทองสำริดใหญ่ที่สุด มีความยาวถึง 1.38 เมตร



จากนั้นนำท่านชม **มหาวิหารพระพุทธเจ้า (Dafo Zen Temple)** หรือที่รู้จักกันในชื่อ **“วัดพระใหญ่”** ตั้งอยู่ทางตะวันออกของเมืองเอ๋อเหมยซาน เป็นจุดเริ่มต้นสำคัญสำหรับการเดินทางไปยังเขาเอ๋อเหมย ซึ่งถือเป็นศูนย์กลางของพุทธศาสนาในภูมิภาค ในบรรยากาศที่รายล้อมไปด้วยธรรมชาติและสถาปัตยกรรมที่งดงาม ก่อตั้งในสมัยราชวงศ์หมิง โดย พระมหาธรรมราชาจารย์อู่ฉิง ใช้เวลาสร้างกว่า 15 ปี มีพื้นที่กว่า 400 ไร่ และประกอบด้วยอาคารมากมาย เช่น พระอุโบสถหมื่นพระพักตร์ ที่ประดิษฐานพระโพธิสัตว์กวนอิมพันกรพันเนตร สูง 12 เมตร ซึ่งเป็นสัญลักษณ์แห่งความเมตตา วัดนี้ยังมีบทบาทสำคัญในช่วงสงครามโลกครั้งที่ 2 ในการปกป้องโบราณวัตถุของจีน



GO1CKG-FD005 ฉงชิ่ง อู่หลง เฉิงตู ภูเขาหิมะวาอู่ เล่อซาน จ้อไบ๊ 6D4N (FD)





คำ รับประทานอาหารค่ำ ณ ภัตตาคาร (มื้อที่ 8)  
ที่พัก CENTURY SUNSHINE HOTEL หรือระดับเทียบเท่า 4 ดาว (มาตรฐานจีน)

**วันที่ 4 จ้อไบ๊-ภูเขาหิมะวาวู (รวมกระเช้า 4 เทียว) – จ้อไบ๊**

เช้า รับประทานอาหารเช้า ณ ห้องอาหารภายในโรงแรม (มื้อที่ 9)

นำท่านเดินทางสู่ **ภูเขาหิมะวาวู** ตั้งอยู่เมืองเหมยซาน มณฑลเสฉวน ประเทศจีน โดยมีพื้นที่ทั้งหมดกว้างถึง 110,000 ตารางกิโลเมตร และมีความสูงกว่า 2,830 เมตร เหนือระดับน้ำทะเล ด้วยความที่สูงมากทำให้ถูกขนานนามว่าเป็นภูเขาโต๊ะที่ใหญ่ที่สุดในโลก ซึ่งไฮไลท์ที่นักท่องเที่ยวนิยมมากที่สุดคือ ฤดูหนาวในช่วงที่หิมะโปรยปรายเต็มไปด้วยสีขาวโพลน **ใช้เวลาเดินทางประมาณ 3 ชั่วโมง**



กลางวัน รับประทานอาหารกลางวัน ณ ภัตตาคาร (มื้อที่ 10)

บ่าย นำท่านเดินทางสู่ **ภูเขาหิมะวาวู จุดชมวิวภูเขาวาวู (Wawushan) (รวมกระเช้า 4 เทียว)** ตั้งอยู่ในเขตหงหย่า เมืองเหมยซาน มณฑลเสฉวน ด้วยทัศนียภาพของเขตหงหย่าที่อุดมสมบูรณ์ไปด้วยธรรมชาติที่สมบูรณ์ และมียอดเขาสูงถึง 2,830 เมตรจากระดับน้ำทะเล และมีพื้นที่ครอบคลุมมากถึง 110,000 ตารางกิโลเมตร ที่นี้ได้รับการจัดอันดับให้เป็นแหล่งท่องเที่ยวระดับ 4A เมื่อเดือนมีนาคม ค.ศ. 2019 ภูเขาวาวู ในตำนานเป็นสถานที่ที่เทพธิดาหนีวาลอมหินเพื่อซ่อมแซมท้องฟ้า ภูเขาวาวูคู่กับเขาจ้อไบ๊ ถูกขนานนามว่า "สองสิ่งมหัศจรรย์ใจกลางแคว้นสู่"

GO1CKG-FD005 ฉงชิ่ง อุ้หลง ฉิงตู ภูเขาหิมะวาวู เล่อซาน จ้อไบ๊ 6D4N (FD)





**\*พิเศษ\* เฉพาะเดินทางช่วงเดือน ม.ค.68 - มี.ค.68 แคมป์พิทักษ์ต่าป็นหิมะ อีสระสนุกกับกิจกรรมเล่นหิมะตามอัธยาศัย**



สมควรแก่เวลา นำท่านเดินทางกับสกี ที่พัก เขตง้อไบ๋

**คำ** รับประทานอาหารค่ำ ณ ภัตตาคาร **(มื้อที่ 11)**

**ที่พัก** CENTURY SUNSHINE HOTEL หรือระดับเทียบเท่า 4 ดาว (มาตรฐานจีน)

**วันที่ 5** ง้อไบ๋-เจิงตุ-ถนนจินหลี่-วัดต้าเจือ-ถนนไท่กู่หลี่-เดินชุนซีลู่-ตึก IFS แพนด้ายักษ์-สนามบินเจิงตุ

**เช้า** รับประทานอาหารเช้า ณ ห้องอาหารภายในโรงแรม **(มื้อที่ 12)**

จากนั้นนำท่านเดินทางกลับสู่ **เมืองเจิงตุ (ใช้เวลาเดินทางประมาณ 1 ชั่วโมง)**

จากนั้นนำท่านเที่ยวชม **ถนนคนเดินโบราณจินหลี่** ถนนคนเดินสายนี้เป็นถนนโบราณตั้งแต่ราชวงศ์ ชิง ในอดีตเคยเป็นโรงงานผลิตผ้าไหมใหญ่ที่สุดในจีน ในสมัยสามก๊กถือว่าเป็นสถานที่ที่ค้าขายของ ขายผ้าไหม งานฝีมือต่างๆ ที่มีความสำคัญและคึกคักมาก แต่ปัจจุบันได้เปลี่ยนเป็นถนนช้อปปิ้ง แหล่งช้อปปิ้ง แหล่งถ่ายรูปที่มีกลิ่นอายความคลาสสิก ความโบราณที่ผสมผสานกับความทันสมัยใหม่ได้อย่างลงตัว

GO1CKG-FD005 ฉงชิ่ง อุ๋หลง เจิงตุ ภูเขาหิมะวาวู เล่อซาน ง้อไบ๋ 6D4N (FD)



LINE @etravelway

@etravelway.fire

@etravelway.sky

Emergency call only : 0853642449

tour.bkk@etravelway.com

www.youtube.com/etravelway

www.etravelway.com

VS261224

Page 11 of 18

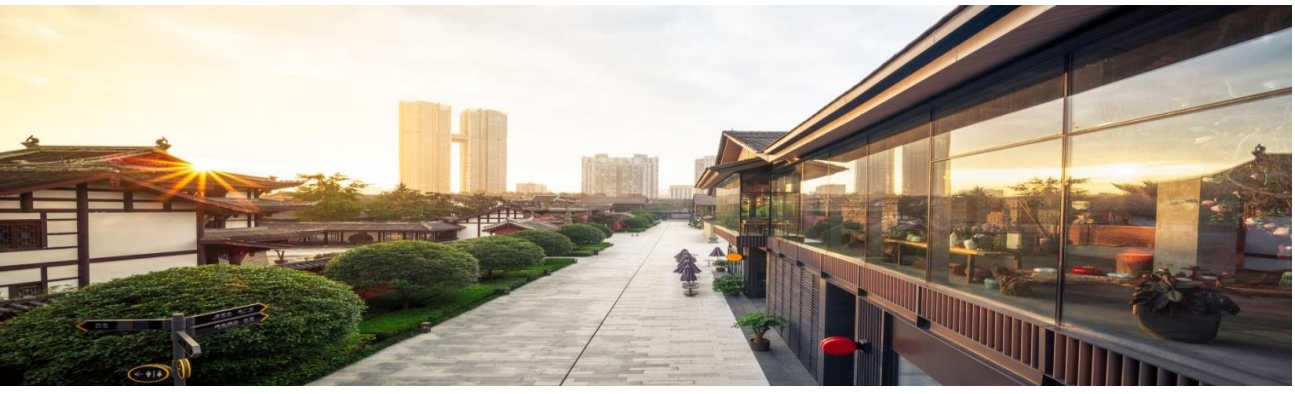




จากนั้นนำท่านสักการะ **วัดต้าฉือ** ซึ่งอยู่บริเวณติดกันกับถนนไท่กุ่ทสี่ ซึ่งวัดเก่าแก่แห่งนี้แต่เดิมพระถึงข้าจึงเคยจำพรรษาก่อนเดินทางไปชมพูทวีป



กลางวัน **รับประทานอาหารกลางวัน ณ ภัตตาคาร (มื้อที่ 13)**  
อิสระช้อปปิ้ง ณ **ถนนไท่กุ่ทสี่** ช้อปปิงคอมเพล็กซ์ ร้านอาหาร ห้างสรรพสินค้าใต้ดิน โรงภาพยนตร์ จัตุรัส และโรงแรมหรูอย่าง The Temple House ใครชอบสไตล์จีนโมเดิร์น



GO1CKG-FD005 ฉงชิ่ง อุ่หลง เฉิงตุ ภูเขาหิมะวาวู เล่อชาน ง้อไบ๊ 6D4N (FD)





จากนั้นนำท่านช้อปปิ้ง **ถนนคนเดินซุนซีลู่** (Chunxi Road Pedestrian Street) หรือ Walking Street ของเสฉวน เป็นย่านช้อปปิ้งทันสมัยชื่อดังที่นี่ เทียบกับสยามสแควร์เมืองไทยเลยทีเดียว เป็นถนนขนาดใหญ่ และเป็นถนนปิดที่ไม่ให้รถวิ่งผ่านเข้าไปได้ ภายในสองฟากฝั่งของถนนมีแต่ร้านค้าขายสินค้ามากมาย ตั้งแต่ร้านแบรนด์เนมชื่อดัง สินค้าแบรนด์จีน มีสินค้ามากมายให้เลือกซื้อ อาทิ เสื้อผ้า รองเท้า เครื่องสำอาง เครื่องดื่ม อาหารการกิน รวมถึงยังมีห้างสรรพสินค้าขนาดใหญ่ชื่อดัง ให้เหล่านักช้อปปิ้งได้เดินเลือกซื้อสินค้าตามใจชอบกันอย่างเพลิดเพลิน



นำท่านชมจุดเช็คอินที่ **หมีแพนด้ายักษ์ป็นติก (IFS BUILDING)** เป็นแพนด้าที่อ้วนน่ารักกำลังป่ายป็นติก เป็นประติมากรรมแพนด้ายักษ์แขวนอยู่บนอาคาร IFS ในใจกลางเมืองเฉิง พิเศษสำหรับท่านใดที่ชื่นชอบสินค้า **Art Toys** นำท่านช้อปปิ้ง ณ ร้าน **POP MART** ให้ท่านได้เลือกชมเลือกซื้อสินค้าได้อย่างจุใจ

**คำ อธิระอาหารค่ำ เพื่อความสะดวกต่อการอิสระช้อปปิ้ง**

20.00 น. สมควรแก่เวลานำท่านเดินทางสู่ **สนามบินเฉิงตู** เซ็คอิน ณ เคาน์เตอร์สายการบิน **Air Asia**  
**\* รวมน้ำหนักกระเป๋า 20 กิโลกรัม/ท่าน**

**วันที่ 6 สนามบินเฉิงตู-(FD563:02.50-05.00) – กรุงเทพฯ**

02.50 น. เดินทางกลับกรุงเทพฯ โดยสายการบิน **Air Asia** เที่ยวบินที่ **FD563** **\*\* ไม่มีอาหารบนเครื่อง \*\***  
05.00 น. เดินทางกลับถึง **สนามบินดอนเมือง** โดยสวัสดิภาพ พร้อมความประทับใจในการเดินทาง

GO1CKG-FD005 ฉงชิ่ง อุ๋หลง เฉิงตู ภูเขาหิมะวาวู เล่อซาน จ้อไบ๊ 6D4N (FD)





**อัตราค่าบริการและเงื่อนไขรายการท่องเที่ยว**

กำหนดวันเดินทาง	ผู้ใหญ่/เด็ก พัก 2-3 ท่าน ท่านละ	พักเดี่ยว เพิ่มท่านละ	จอยแลนด์ ท่านละ
11-16 ก.พ.68	24,900.-	5,500.-	18,900
25 ก.พ.-02 มี.ค.68	23,900.-	5,500.-	18,900
04-09 มี.ค.68	23,900.-	5,500.-	18,900
11-16 มี.ค.68	28,900.-	5,500.-	18,900
18-23 มี.ค.68	23,900.-	5,500.-	18,900

**ราคาทัวร์ข้างต้นยังไม่รวมค่าทิปมัคคุเทศน์ท้องถิ่นและคนขับรถ 2,000 บาท/ท่าน/ทริป**  
โปรแกรมอาจจะมีการปรับเปลี่ยนตามความเหมาะสมของสภาพอากาศและฤดูกาล  
**\*รายการนี้เป็นทัวร์ราคาพิเศษไม่มีราคาเด็ก\***

**อัตราค่าบริการรวม**

- ค่าตัวโดยสารเครื่องบินไป-กลับ ชั้นประหยัดพร้อมค่าภาษีสนามบินทุกแห่งตามรายการทัวร์ข้างต้น
- ค่าที่พักห้องละ 2-3 ท่าน ตามโรงแรมที่ระบุไว้ในรายการ หรือ ระดับเทียบเท่า
  - กรณีห้อง TWIN BED (เตียงเดี่ยว 2 เตียง) ซึ่งโรงแรมไม่มีหรือเต็ม ทางบริษัทขอปรับเป็นห้อง DOUBLE BED แทนโดยมีต้องแจ้งให้ทราบล่วงหน้า
  - หากต้องการห้องพักแบบ DOUBLE BED ซึ่งโรงแรมไม่มีหรือเต็ม ทางบริษัทขอปรับเป็นห้อง TWIN BED แทนโดยมีต้องแจ้งให้ทราบล่วงหน้า เช่นกัน
  - กรณีพักแบบ TRIPLE ROOM 3 ท่าน 1 ห้อง ท่านที่ 3 อาจเป็นเสริมเตียง หรือ SOFA BED หรือ เสริมฟูกที่นอน ทั้งนี้ขึ้นอยู่กับรูปแบบการจัดห้องพักของโรงแรมนั้นๆ
- ค่าอาหาร ค่าเข้าชม และ ค่ายานพาหนะทุกชนิด ตามที่ระบุไว้ในรายการทัวร์ข้างต้น
- เจ้าหน้าที่บริษัท ฯ คอยอำนวยความสะดวกทุกท่านตลอดการเดินทาง
- ค่าน้ำหนักกระเป๋าเดินทางตามสายการบินกำหนด 20 กิโลกรัม / ท่าน / ใบ
- ค่าประกันวินาศภัยเครื่องบินตามเงื่อนไขของแต่ละสายการบิน
- ค่าประกันอุบัติเหตุวงเงิน 1,000,000 บาท (เงื่อนไขตามกรมธรรม์)

GO1CKG-FD005 ฉงซิง อุ๋หลง ฉิงตุ ภูเขาหิมะวาวู เล่อซาน จ้อไบ๊ 6D4N (FD)





เงื่อนไขประกันการเดินทาง ค่าประกันอุบัติเหตุและค่ารักษาพยาบาลคุ้มครองเฉพาะกรณีที่ได้รับ  
อุบัติเหตุระหว่างการเดินทาง ไม่คุ้มครองถึงการสูญเสียทรัพย์สินส่วนตัวและไม่คุ้มครองโรคประจำตัว  
ของผู้เดินทางและคุ้มครองเฉพาะผู้เดินทางไป-กลับพร้อมกรุ๊ปเท่านั้น

### อัตราค่าบริการไม่รวม

- หนังสือเดินทางไทย และเอกสารต่างด้าว (ทางรัฐบาลจีนประกาศยกเลิกวีซ่าให้กับคนไทย ผู้ที่ประสงค์จะ  
พำนักระยะสั้นใน ประเทศจีนในรอบ 6 เดือน ไม่เกิน 90 วัน \*\*ถ้ากรณีทางรัฐบาลจีนประกาศให้กลับมาใช้  
วีซ่า ผู้เดินทางจะต้องเสียค่าใช้จ่ายเพิ่มในการขอวีซ่าตามที่ สถานทูตกำหนด)
- ค่าธรรมเนียมเอกสารเข้าเมืองเดินทางเข้าประเทศจีนสำหรับผู้ถือพาสปอร์ตต่างประเทศ
- ค่าน้ำหนักกระเป๋าเดินทางในกรณีที่เกิดเกินกว่าสายการบินกำหนด
- ค่าใช้จ่ายส่วนตัวนอกเหนือจากรายการ เช่น ค่าเครื่องดื่ม, ค่าอาหารที่สั่งเพิ่มเอง, ค่าโทรศัพท์, ค่าซักรีด  
 ฯลฯ  
\*สำหรับท่านที่รับประทานอาหารพิเศษ อาหารเจ หรือไม่ทานเนื้อสัตว์ ไม่ทานหมู ไม่ทานไก่ และมีความ  
จำเป็นให้ทางบริษัทจัดเตรียมอาหารไว้ให้ท่านเป็นพิเศษนอกเหนือจากที่กรุ๊ปจัดไว้ในรายการ ขอสงวน  
สิทธิ์ในการเรียกเก็บค่าใช้จ่ายเพิ่มเติมตามจริงหน้างาน
- ค่าภาษีน้ำมัน ที่สายการบินเรียกเก็บเพิ่มหลังจากทางบริษัทฯ ได้ออกตั๋วเครื่องบิน
- ค่าทิปมัคคุเทศก์ท้องถิ่นและคนขับรถ รวม 2,000 บาท/ท่าน/ทริป (เด็กชำระทิปเท่ากับผู้ใหญ่) ชำระที่  
สนามบิน
- ภาษีมูลค่าเพิ่ม 7% และหัก ณ ที่จ่าย 3%

### เงื่อนไขการให้บริการ

- การเดินทางในแต่ละครั้งจะต้องมีผู้โดยสารจำนวน 15 ท่านขึ้นไป ถ้าผู้โดยสารไม่ครบจำนวนดังกล่าว ทาง  
บริษัทฯ ขอสงวนสิทธิ์ในการเปลี่ยนแปลงราคาหรือยกเลิกการเดินทาง
- เที่ยวบินที่ระบุในโปรแกรมอาจมีการเปลี่ยนแปลง หากท่านที่ต้องการออกบัตรโดยสารภายในประเทศ  
(กรณีลูกค้าอยู่ต่างจังหวัด) ต้องติดต่อเจ้าหน้าที่บริษัทฯ ก่อนออกบัตรโดยสารทุกครั้ง เพื่อยืนยันเที่ยวบิน  
ของโปรแกรมที่ถูกต้อง กรณีออกบัตรโดยสารภายในประเทศโดยไม่ได้รับการยืนยันจากทางบริษัทฯ และ  
ไม่สอดคล้องกับเที่ยวบินของโปรแกรม ทางบริษัทฯ ขอสงวนสิทธิ์ไม่รับผิดชอบค่าใช้จ่ายที่อาจเกิดเพิ่มขึ้น  
ได้
- หากในขณะของท่านมีผู้ต้องการดูแลพิเศษ นั่งรถเข็น (Wheelchair), เด็ก, ผู้สูงอายุ, มีโรคประจำตัว  
หรือไม่สะดวกใน การเดินทางท่องเที่ยวในระยะเวลาดำเนินการกว่า 4-5 ชั่วโมงติดต่อกัน ท่านและครอบครัว

GO1CKG-FD005 ฉงชิ่ง อุ๋หลง ฉิงตุ ภูเขาหิมะวาวู เล่อซาน ง้อไบ๊ 6D4N (FD)





- ต้องให้การดูแลสมาชิกภายในครอบครัวของท่านเอง เนื่องจากการเดินทางเป็นหมู่คณะ หัวหน้าทัวร์มีความจำเป็นต้องดูแลคณะทัวร์ทั้งหมด
4. การชำระค่าบริการ
    - 4.1 **กรุณาชำระมัดจำ ท่านละ 15,000 บาท พร้อมส่งหน้าพาสปอร์ตสำหรับเตรียมเอกสารเข้าประเทศ**
    - 4.2 กรุณาชำระค่าทัวร์เต็มจำนวน ในกรณีที่ค่าทัวร์ราคาต่ำกว่า 10,000 บาท
    - 4.3 กรุณาชำระค่าทัวร์ส่วนที่เหลือ 30 วันก่อนออกเดินทาง \*\*45 วันก่อนเดินทางสำหรับช่วงสงกรานต์และปีใหม่\*\*
    - 4.4 กรณีวันเดินทางน้อยกว่า 21 วัน หรือราคาทัวร์โปรโมชั่น ต้องชำระค่าทัวร์เต็มจำนวนเท่านั้น
  5. กรณีผู้เดินทางที่ต้องการความช่วยเหลือเป็นพิเศษ เช่น การขอใช้วีลแชร์ที่สนามบิน กรุณาแจ้งบริษัทฯ อย่างน้อย 7 วันก่อนการเดินทาง หรือเริ่มตั้งแต่ท่านจองทัวร์ มิฉะนั้นทางบริษัทฯ ไม่สามารถจัดการได้ล่วงหน้า ทางบริษัทฯ ขอสงวนสิทธิ์ในการเรียกเก็บค่าใช้จ่ายตามจริงที่เกิดขึ้นกับผู้เดินทาง (ถ้ามี)
  6. กรณีใช้หนังสือเดินทางราชการ (เล่มน้ำเงิน) เดินทางเพื่อการท่องเที่ยวกับคณะทัวร์ หากท่านถูกปฏิเสธในการเข้า - ออกประเทศใด ๆ ก็ตาม ทางบริษัทฯ ขอสงวนสิทธิ์ไม่คืนค่าทัวร์และรับผิดชอบใด ๆ ทั้งสิ้น

**เงื่อนไขการยกเลิก**

**\*\*กรณีการขอยกเลิกการเดินทาง หรือเลื่อนการเดินทาง นักท่องเที่ยวหรือตัวแทนจำหน่าย(ผู้มีชื่อในเอกสารการจอง) จะต้องแฟกซ์ อีเมลล์ หรือ มาเซ็นเอกสารการยกเลิกที่บริษัท อย่างเป็นทางการหนึ่ง เพื่อเป็นการแจ้งยกเลิกกับทางบริษัทอย่างเป็นทางการเป็นลายลักษณ์อักษร (ทางบริษัทไม่ขอรับยกเลิการจอง ผ่านทางโทรศัพท์ไม่ว่ากรณีใดๆ)**

**\*\*กรณีนักท่องเที่ยวหรือตัวแทนจำหน่าย ต้องการขอรับเงินค่าบริการคืน นักท่องเที่ยวหรือตัวแทนจำหน่าย (ผู้มีชื่อในเอกสารการจอง) จะต้องแฟกซ์ อีเมลล์ หรือ มาเซ็นเอกสารการขอรับเงินคืนที่บริษัท อย่างเป็นทางการหนึ่ง เพื่อทำเรื่องขอรับเงินค่าบริการคืน โดยแนบหนังสือมอบอำนาจพร้อมหลักฐานประกอบการมอบอำนาจ หลักฐานการชำระเงินค่าบริการต่างๆ และหน้าสมุดบัญชีธนาคารที่ต้องการให้นำเงินเข้าให้ครบถ้วน โดยมีเงื่อนไขการคืนเงินค่าบริการ ตาม “ประกาศคณะกรรมการธุรกิจนำเที่ยวและมัคคุเทศก์ เรื่อง หลักเกณฑ์เกี่ยวกับการกำหนดอัตราการจ่ายเงินค่าบริการคืนให้แก่นักท่องเที่ยว พ.ศ. 2563” ดังนี้**

1. ยกเลิก ไม่น้อยกว่า 30 วันก่อนการเดินทาง (ไม่นับวันเดินทาง) คืนเงินค่าทัวร์เต็มจำนวน ยกเว้นค่าใช้จ่ายที่เกิดขึ้นจริงเพื่อการเตรียมการนำเที่ยว ทั้งหมด เช่น ค่ามัดจำตัวเครื่อง ค่าบริการแลนด์ต่างประเทศ เป็นต้น”
2. ยกเลิก ไม่น้อยกว่า 15-29 วันก่อนเดินทาง (ไม่นับวันเดินทาง) คืนเงินร้อยละ 50 ของค่าทัวร์ทั้งหมด ยกเว้น ค่าใช้จ่ายที่เกิดขึ้นจริงเพื่อการเตรียมการนำเที่ยว ทั้งหมด เช่น ค่ามัดจำตัวเครื่อง ค่าบริการแลนด์ต่างประเทศ เป็นต้น”
3. ยกเลิก น้อยกว่า 15 วันก่อนการเดินทาง ทางบริษัทฯ ขอสงวนสิทธิ์ ไม่คืนเงินค่าทัวร์ทั้งหมด

GO1CKG-FD005 ฉงซิ่ง อู่หลง ฉิงตุ ภูเขาหิมะวาวู เล่อซาน จ้อไบ๊ 6D4N (FD)







**\*\* การจ่ายเงินคืนแก่นักท่องเที่ยวตามข้อกำหนดด้านบน ซึ่งมีการหักเงินในบางส่วนนั้น เนื่องจากทางบริษัทมีค่าใช้จ่ายที่ได้จ่ายจริงเพื่อการเตรียมการจัดนำเที่ยวไปแล้ว เช่น การมัดจำที่นั่งบัตรโดยสารเครื่องบิน การจองที่พัก และ ค่าใช้จ่ายที่จำเป็นอื่นๆ เป็นต้น \*\***

4. การยกเลิกเดินทางกับกรุ๊ปที่ออกเดินทางช่วงเทศกาลวันหยุด เช่น ปีใหม่, สงกรานต์ เป็นต้น บางสายการบินมีการกักที่นั่งมัดจำที่นั่งกับสายการบินและค่ามัดจำที่พักรวมถึงเที่ยวบินพิเศษ เช่น CHARTER FLIGHT จะไม่มีการคืนเงินมัดจำ หรือ ค่าทัวร์ทั้งหมดที่ชำระแล้ว ไม่ว่าจะยกเลิกด้วยกรณีใดๆ

**\*\*\*ในกรณี มีเหตุให้ต้องยกเลิกการเดินทางที่บริษัทได้โฆษณาไว้ ซึ่งมีไขความผิดของบริษัทเอง ทางบริษัทยินดีคืนเงินค่าบริการตามที่ลูกค้าได้ชำระมาแล้ว เต็มจำนวน โดยต้องมีระยะเวลาไม่น้อยกว่า 30 วัน ก่อนการเดินทาง โปรดอ่านข้อความให้ถี่ถ้วนก่อนการจองทัวร์ทุกครั้ง เพื่อประโยชน์แก่ตัวท่านเอง \*\*\***

5. กรณีที่กองตรวจคนเข้าเมืองทั้งกรุงเทพฯ และในต่างประเทศ ปฏิเสธมิให้เดินทางออก หรือ เข้าประเทศที่ระบุ ไว้ในรายการเดินทาง บริษัทฯ ขอสงวนสิทธิ์ที่จะไม่คืนค่าทัวร์ไม่ว่ากรณีใดๆ ทั้งสิ้น

**\*\* สำคัญ !! บริษัททำธุรกิจเพื่อการท่องเที่ยวเท่านั้น ไม่สนับสนุนให้ลูกค้าเดินทางเข้าประเทศโดยผิดกฎหมายและในขั้นตอนการผ่านการตรวจคนเข้าเมือง ทั้งไทยและจีน ขึ้นอยู่กับการพิจารณาของเจ้าหน้าที่เท่านั้น ลูกค้าทุกท่านต้องผ่านการตรวจคนเข้าเมืองด้วยตัวของท่านเอง ทางมัคคุเทศก์ไม่สามารถให้ความช่วยเหลือใดๆได้ทั้งสิ้น \*\***

6. เมื่อท่านออกเดินทางไปกับคณะแล้ว ถ้าท่านงดการใช้บริการรายการใดรายการหนึ่ง หรือไม่เดินทางพร้อมคณะถือว่าท่านสละสิทธิ์ ไม่อาจเรียกร้องค่าบริการและเงินมัดจำคืน ไม่ว่าจะกรณีใดๆ ทั้งสิ้น

**เงื่อนไขอื่น ๆ**

**โปรดตรวจสอบ PASSPORT : กรุณานำพาสปอร์ตติดตัวมาในวันเดินทาง พาสปอร์ตต้องมีอายุไม่ต่ำกว่า 6 เดือน หรือ 180 วัน ขึ้นไปก่อนการเดินทาง และต้องมีหน้ากระดาษอย่างต่ำ 6 หน้า**

**หมายเหตุ :** สำหรับผู้เดินทางที่อายุไม่ถึง 18 ปี และไม่ได้เดินทางกับบิดา มารดา ต้องมีจดหมายยินยอมให้บุตรเดินทางไปต่างประเทศจากบิดาหรือมารดาแนบมาด้วย

GO1CKG-FD005 ฉงซิง อุ๋หลง ฉิงตุ ภูเขาหิมะวาวู เล่อซาน จ้อไบ๊ 6D4N (FD)



LINE @etravelway  
@etravelway.fire  
@etravelway.sky

Emergency call only : 0853642449  
tour.bkk@etravelway.com  
www.youtube.com/etravelway

www.etravelway.com  
VS261224  
Page 17 of 18





## สำคัญ โปรดอ่านเงื่อนไขที่ท่านควรรทราบ

### ✚ ข้อมูลสำคัญเกี่ยวกับสายการบิน

การจัดที่นั่งบนเครื่องบินจะเป็นไปตามที่สายการบินเป็นผู้กำหนด โดยจะเป็นการรันตามระบบ ไม่สามารถเลือกที่นั่งและที่นั่งอาจจะไม่ได้ติดกัน ซึ่งทางบริษัทไม่สามารถเข้าไปจัดการได้แต่อย่างใด



### ✚ ข้อมูลสำคัญเกี่ยวกับโรงแรมที่พัก

ห้องพักโรงแรมอาจแตกต่างกัน จึงทำให้ห้องพักแบบห้องเดี่ยว (Single) ห้องพักรู (Twin / Double) และห้องพัก แบบ 3 ท่าน (Triple) อาจจะไม่ได้อยู่ในตึกเดียวกัน หรือชั้นเดียวกัน



### ✚ เงื่อนไข และข้อควรทราบอื่นๆ ที่ท่านควรรทราบ

รายการทัวร์สามารถสลับ สับเปลี่ยน หรืองด ตามสภาพอากาศและความเหมาะสม โดยคำนึงถึงความปลอดภัยของผู้เดินทางเป็นหลัก โดยไม่ต้องแจ้งให้ทราบล่วงหน้า



### หากทำการชำระเงินแล้ว

ทางบริษัทขอสงวนสิทธิ์ในการถือว่าคุณยอมรับเงื่อนไข ดังกล่าวแล้ว ทางบริษัทถือว่าจะไม่มีการฟ้องร้องใดๆ เนื่องจากท่านได้ยอมรับเงื่อนไขในการให้บริการแล้ว

