



by VR Agency Travel & Trade Co. Ltd.
ใบอนุญาต/Travel License: 11/11450

21st ANNIVERSARY
eTravelWay.com

LINE @etravelway
Instagram etravelway

Facebook @etravelway
WhatsApp 021166395

A14126

BT-EUR878_QR – มหัศจรรย์ ยุโรป ฝรั่งเศส สวิส อิตาลี (รถไฟTGV-ทิตลิส) 9วัน6คืน

BEST EUROPE

รหัส : BT-EUR878_QR

9 วัน | 6 คืน



รวมทุกอย่าง
ไม่ต้องจ่ายหน้างาน
วีซ่า ทิปท้องถิ่น ทิวทัศน์ทัวร์
ตั๋วเครื่องบิน โรงแรม

มหัศจรรย์

Europe

ฝรั่งเศส • สวิส • อิตาลี

Classic

เส้นทาง "ยุโรป" สุดคลาสสิก

CHECK-IN ครบแลนด์มาร์คไฮไลต์

119,999.- ราคาเริ่มต้น

📅 เดินทางเทศกาลสงกรานต์ 06-14 และ 08-16 เม.ย. 68



นั่งรถไฟความเร็วสูง
ปารีส - สตราสบูร์ก



รถไฟพานoramาสวยที่สุดทั่วโลก



พิชิตยอดเขาทิตลิส

น้ำหนักกระเป๋า
25Kg.

🏠 **พักโรงแรมดี**

🍴 **อาหาร 17 มื้อ**

👤 **เมนูพิเศษ!!**
หอยออสคาโต้พร้อมไวน์, ฟองดูว์ ชนิด
สเปเชียลตี้เส้นหมึก, พิชซาอิตาลีสี่เหลี่ยม



ล่องเรือปารีส เข้าวังแวร์ซายส์ พิชิตทิตลิส เยือนสตราสบูร์ก มิลาน เวนิส ปิซา ไรม



LINE @etravelway
@etravelway.fire
@etravelway.sky

Emergency call only : 0853642449
tour.bkk@etravelway.com
www.youtube.com/etravelway

www.etravelway.com
VS271224
Page 1 of 28





FRANCE SWISS ITALY

ปารีส - แวร์ซายส์ - สตราซบูร์ก
อินทาลาเกน - ลูเซิร์น - ยอดเขากิตติส
มิลาน - เวนิส - ปิซ่า - โรม

9Days
6Nights

บินเข้า ปารีส
บินออก โรม
นน.กระเป๋า 25 กก.

Hi-light สุดพิเศษ

เดินทางเทศกาลสงกรานต์ 06-17 และ 08-16 เม.ย. 68

คาร์ดินี 10 ท่าน
ออกเดินทาง

พีชียอด
เขากิตติส

โรงแรม 3-4 ดาว

อาหาร 17 มื้อ

ราคารวมวีซ่า

ราคารวมทิปไกด์
และคนขับรถ

นั่งรถไฟความเร็วสูง
จาก ปารีส สู่ สตราซบูร์ก

เมนูสุดพิเศษ !!

หอยแอสคาโก้ / ฟองดูว์3อย่าง / สปาเก็ตตี้หมึกดำ

นั่งรถไฟในราชมามิวสวิตเซอร์แลนด์

เขียนเกาะเวนิสราชนิแห่งทะเลอเดรียติก

วันที่	รายการ	อาหาร			โรงแรม
		เช้า	กลางวัน	เย็น	
1	สนามบินสุวรรณภูมิ ประเทศไทย - สนามบินโดฮา ประเทศกาตาร์			✈️	
2	สนามบินปารีส ชาร์ลเดอโกลด์ ประเทศฝรั่งเศส - กรุงปารีส - จัตุรัสกรอกาเดโร - ล่องเรือแม่น้ำแซน - ประตูชัยอาร์กเดอกรียงฟ์ - ถนนช็องเซลีเซ - พิพิธภัณฑ์ลูฟร์ - ห้างแกลเลอรี ลาฟาแยตต์	✈️	✓	✗	Mercure La Defense หรือเทียบเท่า
3	เมืองปารีส - พระราชวังแวร์ซายส์ - นั่งรถไฟความเร็วสูง - เมืองสตราซบูร์ก - มหาวิทยาลัยแห่งสตราซบูร์ก - ย่าน Little France - โบสถ์เซนต์ปอล	✓	✓	✓	Mercure Strasbourg Centre หรือเทียบเท่า
4	เมืองสตราซบูร์ก - เมืองอินเทอร์ลาเกน - นั่งรถไฟ Luzern-Interlaken Express - เมืองลูเซิร์น	✓	✓	✗	Hotel Central Luzern หรือเทียบเท่า
5	เมืองลูเซิร์น - อนุสาวรีย์สิงโตหินแกะสลัก - สะพานไม้ชาเปล - ทะเลสาบลูเซิร์น - ย่านชวาเนนทพลัทซ์ - ยอดเขากิตติส - เมืองมิลาน	✓	✓	✓	NH Milano Fiera หรือเทียบเท่า
6	เมืองมิลาน - มหาวิทยาลัยโอมมิลาน - ห้างกัลเลรีอาวิตโตริโยเอมานูเอเล ที่ 2 - เกาะเวนิส - จัตุรัสซานมาร์โค - สะพานริอัลโต - พระราชวังดองส์ - เมืองเวนิส	✓	✓	✓	Antony Palace Hotel หรือเทียบเท่า
7	เมืองเวนิส - เมืองปิซ่า - หอเอนแห่งเมืองปิซ่า - กรุงโรม	✓	✓	✓	Novotel Roma Est หรือเทียบเท่า
8	นครรัฐวาติกัน - มหาวิทยาลัยเซ็นต์ปีเตอร์ส บาซิลิกา - มหาวิทยาลัยแพนธีออน - สนามกีฬาโคลอสเซียม - น้ำพุเทรวี - ย่านบันไดสเปน - สนามบินเลโอนาร์โด ดา วินชี ฟiumicino ประเทศอิตาลี	✓	✓	✈️	
9	สนามบินสุวรรณภูมิ ประเทศไทย	✈️			

รายการท่องเที่ยวอาจมีการเปลี่ยนแปลงตามความเหมาะสม โดยดูสถานการณ์หน้างานเป็นหลัก แต่จะเก็บที่เกี่ยวข้องครบทุกรายการ





BT-EUR878_QR – มหัทจรรย์ ยูโรป ฝรั่งเศส สวิส อิตาลี (รถไฟTGV-ทีตลีส) 9วัน6คืน

อัตราค่าบริการ

วันเดินทาง	ราคาทัวร์/ท่าน พักห้องละ 2-3 ท่าน	ราคาทัวร์เด็ก/ท่าน (อายุไม่เกิน 11 ปี)	ราคา ห้องพักเดี่ยว
06 – 14 เมษายน 68	119,999	119,999	16,999
08 – 16 เมษายน 68	119,999	119,999	16,999

อัตราค่าบริการสำหรับ เด็กอายุไม่เกิน 2 ปี ณ วันเดินทางกลับ (Infant) ท่านละ 30,000 บาท

ราคารวมค่าวีซ่า ทิปไกด์ท้องถิ่น ค่าเข้าแต่ละสถานที่ระบุตามโปรแกรมเรียบร้อยแล้ว

****ทิปหัวหน้าทัวร์ ไม่บังคับ ขึ้นอยู่กับความพึงพอใจของท่าน****

รายละเอียดเพิ่มเติม

กรณีที่มีตัวเครื่องบินแล้วหักออกจากค่าทัวร์ 20,000 บาท

ชั้นธุรกิจ Business Class เพิ่มเงินจากราคาเดิม

*****กรุณาเช็กับทางเจ้าหน้าที่ก่อนทำการจอง*****

การ์นต์ 10 ท่านออกเดินทางพร้อมหัวหน้าทัวร์คนไทย





BT-EUR878_QR – มหัศจรรย์ ยุโรป ฝรั่งเศส สวิส อิตาลี (สทWTGV-กิตลิส) 9วัน6คืน

Bangkok

THAILAND

Southeast - Asia

วันที่ 1	TOUR	สนามบินสุวรรณภูมิ ประเทศไทย - สนามบินโดฮา ประเทศกาตาร์	MEAL	อาหาร - บนเครื่อง
				✈️ Qatar Airways

18.00 น. พร้อมกันที่ ท่าอากาศยานสุวรรณภูมิ ชั้น 4 โดยสายการบินกาตาร์แอร์เวย์ Qatar Airways (QR) โดยมีเจ้าหน้าที่อำนวยความสะดวกด้านการเช็คอินให้แก่ทุกท่าน



โปรแกรมการเดินทาง 9 วัน 6 คืน : เดินทางโดยสายการบิน กาตาร์ แอร์เวย์



BKK	→	DOH	DOH	→	CDG
เที่ยวบิน	ออก	ถึง	เที่ยวบิน	ออก	ถึง
QR835	20.00	23.00	QR041	01.35	07.25

น้ำหนักกระเป๋าโหลด 25 กก./1 ใบ และ น้ำหนักกระเป๋าถือขึ้นเครื่องไม่เกิน 7 กก. / 1 ใบ ทั้งไป - กลับ

20.00 น. ออกเดินทางสู่ สนามบินโดฮา ประเทศกาตาร์ โดยสายการบินกาตาร์แอร์เวย์ Qatar Airways (QR) โดยเที่ยวบินที่ QR835 (บริการอาหารและเครื่องดื่มบนเครื่อง)
23.00 น. เดินทางถึง สนามบินโดฮา ประเทศกาตาร์ (เพื่อรอเปลี่ยนเครื่อง)





BT-EUR878_QR – มหัศจรรย์ ยุโรป ฝรั่งเศส สวิส อิตาลี (สทWTGV-กิตลิส) 9วัน6คืน

Doha - Paris

QATAR - FRANCE

West Asia - Europe

วันที่ 2	T O U R	สนามบินปารีส ชาร์ลเดอโกลด์ ประเทศฝรั่งเศส – กรุงปารีส – จัตุรัสกรอกาเดโร –	M E A L	เช้า – บนเครื่อง
		ล่องเรือแม่น้ำแซน – ประตูชัยอาร์กเดอกร็องฟิ – ถนนช็องเซลีเซ – พิพิธภัณฑ์ลูฟร์ –		เที่ยง – ภัตตาคาร
		ห้างแกลเลอรี ลาฟาแยตต์		ค่ำ – อิสระ
ที่พัก			Mercure La Defense หรือเทียบเท่า ★★★★★	

-รายการทัวร์ที่นำเสนอ ซึ่งอาจมีการเปลี่ยนแปลงทั้งนี้ทางบริษัทจะแจ้งให้ท่านทราบก่อนการเดินทาง 7 วัน



- 01.35 น. ออกเดินทางสู่ กรุงปารีส ประเทศฝรั่งเศส โดยสายการบินกาตาร์แอร์เวย์ Qatar Airways (QR) เที่ยวบินที่ QRO41 (บริการอาหารและเครื่องดื่มบนเครื่อง)
- 07.25 น. เดินทางถึงเดินทางถึง ท่าอากาศยานนานาชาติปารีส ชาร์ล เดอ โกลด์ ประเทศฝรั่งเศส (เวลาท้องถิ่นช้ากว่าประเทศไทย 6 ชั่วโมง)

ไฟล์บินอาจมีปรับเวลาไม่มีผลต่อโปรแกรมเดินทาง ตรวจสอบไฟล์บินได้ตามตารางอัตราค่าบริการ

จากนั้นนำท่านเดินทางสู่ กรุงปารีส เมืองหลวงสุดโรแมนติกของประเทศฝรั่งเศส หนึ่งในจุดหมายปลายทางในฝันของใครหลายคน คนที่แม้กระทั่งชาวฝรั่งเศสที่อาศัยอยู่นอกเมืองหรือต่างจังหวัด หรือต่างแคว้นแดนไกล กล่าวกันว่าตราใบที่มีลมหายใจก็ขอให้ได้เห็นมหานครปารีสสักครั้ง



ชมจุดถ่ายรูปหอไอเฟลที่สวยงามที่สุด ณ **จัตุรัสกรอกาเดโร** (เดินทางประมาณ 1 ชม.) แต่เดิมบริเวณนี้เคยใช้เป็นสถานที่จัดงานสำคัญๆ ของประเทศอยู่หลายครั้ง แต่โด่งดังด้วยเพราะทัศนียภาพที่ท่านจะสามารถเห็น **วิหกอไอเฟล (EIFFEL)** หอไอเฟลนั้นตั้งตามชื่อของสถาปนิกผู้ออกแบบ กุสตาฟ ไอเฟล เพื่อใช้เป็นสัญลักษณ์ในงานแสดงสินค้าโลก ในปี 1889 กล่าวถึงปารีส ก็จะต้องมีโครงสร้างเหล็กเจ้าของความสูง 324 เมตร เคยเป็นอาคารที่สูงที่สุดในโลก แห่งนี้อยู่ด้วยเสมอ

นำท่าน ล่องเรือแม่น้ำแซน ชมบรรยากาศรอบเมืองปารีส เมืองที่ได้ชื่อว่าเป็น 1 ในเมืองที่โรแมนติกที่สุดของโลกในอีกมุมหนึ่งโดยในระหว่างทางนั้นจะผ่านสถานที่สำคัญๆ มากมายไม่ว่าจะเป็น สะพานอเล็กซานเดอร์ที่ 3 พิพิธภัณฑ์ออร์แซ พิพิธภัณฑ์ลูฟวร์ อาสนวิหารนอทร์-ดามแห่งปารีส ถือเป็นอีก 1 กิจกรรมที่ไม่ควรพลาดเมื่อมาปารีส





BT-EUR878_QR – มหัจจรัญ ยูโรป ฝรั่งเศส สวิส อิตาลี (รถWTGV-กิตลิส) 9วัน6คืน

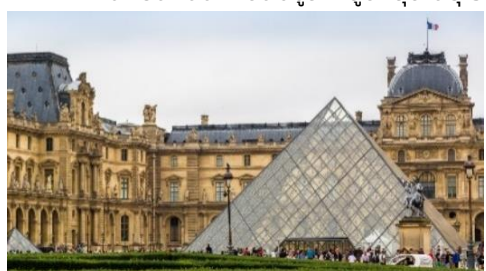


เที่ยง บริการอาหารเที่ยง ณ ภัตตาคาร พิเศษ !! เมนูท้องถิ่นของฝรั่งเศส เมนูหอยเอสคาโก้



ประตูชัยอาร์กเดอกรียงพี (ARC DE TRIOMPHE) วงเวียนที่เชื่อมถนน12 เส้นของปารีสไว้ โดยสร้างขึ้นเพื่อเป็นสุสานทหารฝรั่งเศสที่ร่วมรบในสงครามต่างๆ โดยเฉพาะในสงครามนโปเลียน เนื่องจากเริ่มสร้างในรัชสมัยของพระองค์หลังได้รับชัยชนะในสงครามยุทธการที่เอาสเทอร์ลิทซ์ เมื่อวันที่ 2 ธันวาคม 1805 นอกเหนือจากนั้น ประตูชัยแห่งนี้ก็ยังเป็นที่ฝังศพทหารนิรนามในสมัยสงครามโลกครั้งที่ 1 อีกด้วย อาร์กเดอกรียงพี

ถนนช็องเซลีเซ (CHAMPS-ÉLYSÉES) ถนนที่ได้ชื่อมาจากสวนสวรรค์ของเหล่าเทพปกรณัมกรีก ในอดีตเคยเป็นส่วนหนึ่งของการขยายพื้นที่ส่วยหย่อมของพระราชวังตุยเลอรี โดยเมื่อครั้งพระบาทสมเด็จพระจุลจอมเกล้าเจ้าอยู่หัวเสด็จประพาสยุโรปทรงมีพระราชดำรัสให้นำรูปแบบถนนช็องเซลีเซ มาสร้างเป็นถนนพระราชดำเนินกลางในกรุงเทพมหานคร ว่ากันว่าอัตราค่าเช่าพื้นที่บนถนนแห่งนี้มีมูลค่าสูงที่สุดในยุโรป และเป็นที่ตั้งของสินค้าแบรนด์ระดับโลกมากมาย



ถ่ายรูปด้านหน้า **พิพิธภัณฑลัฎุ์ (LOUVRE MUSEUM)** เป็นสถานที่จัดแสดงและเก็บรักษาผลงานทางศิลปะที่ทรงคุณค่าระดับโลกจำนวนมาก

ห้างแลเลอรี ลาฟาแยตต์ GALERIES LAFAYETTE นำท่านสัมผัสกับบรรยากาศที่เต็มไปด้วยนักช้อปปิ้งจากทั่วทุกมุมโลก ในห้างสรรพสินค้าใหญ่ใจกลางกรุงปารีส



ค้ำ อีระอาหารค้ำ เพื่อไม่ให้เป็นการเสียเวลาท่องเที่ยว และช้อปปิง

ที่พัค **Mercure La Defense** หรือเทียบเท่าในระดับเดียวกัน -โรงแรมในรายการทัวร์เป็นโรงแรมที่น าสเอน ซึ่งอาจมีการเปลี่ยนแปลงเป็นโรงแรมระดับเทียบเท่ากัน





BT-EUR878_QR – มหัศจรรย์ ยุโรป ฝรั่งเศส สวิส อิตาลี (รถไฟTGV-กิตลิส) 9วัน6คืน

Versailles - Strasbourg

FRANCE

Europe

วันที่ 3	TOUR	เมืองปารีส – พระราชวังแวร์ซายส์ – นั่งรถไฟความเร็วสูง – เมืองสตราซบูร์ก – มหาวิหารแห่งสตราซบูร์ก – ย่าน Little France – โบสถ์เซนต์ปอล	M E A L	เช้า – โรงแรม
				เที่ยง – ภัตตาคาร
		ที่พัก		Mercreure Strasbourg Centre หรือเทียบเท่า ★★★★★

-รายการทัวร์ที่น่าเสนอ ซึ่งอาจมีการเปลี่ยนแปลงทั้งนี้ทางบริษัทจะแจ้งให้ท่านทราบก่อนการเดินทาง 7 วัน



เช้า บริการอาหารเช้า ณ ห้องอาหารของโรงแรม

เข้าชม พระราชวังแวร์ซายส์ (Château de Versailles) (เดินทางประมาณ 1 ชม.)
หนึ่งในพระราชวังที่มีคนพูดถึงมากที่สุด และยังเป็นใน 7 สิ่งมหัศจรรย์ของโลกยุคปัจจุบันอีกด้วย แต่เดิมนั้นเป็นเพียงเมืองเล็กๆที่พระมหากษัตริย์ราชวงศ์บูร์บง ทรงโปรดพื้นที่บริเวณนี้มากเมื่อทรงขึ้นครองราชย์จึงมีพระราชดำริสให้สร้างพระราชวังแห่งใหม่แทนพระราชวังลูฟท์ที่กรุงปารีสโดยมีพระราชประสงค์ให้เป็นพระราชวังที่สวยงามที่สุดในโลก



เที่ยง บริการอาหารเที่ยง ณ ภัตตาคาร

พาท่านสู่ สถานีรถไฟ Gare de l'Est กรุงปารีส นั่งรถไฟความเร็วสูงสู่ เมืองสตราซบูร์ก (ใช้เวลาเดินทางเพียง 2 ชม. ซึ่งหากเป็นรถบัสโดยสารจะใช้เวลาถึง 5 ชม.) โดยสัมภาระใบใหญ่ของท่านจะถูกนำส่งโดยรถบัสของกรุ๊ปนำส่งที่โรงแรมที่พัก ให้ท่านเตรียมสัมภาระที่จะจำเป็นถือติดตัวและท่องเที่ยวในเมืองสตราซบูร์ก





BT-EUR878_QR – มห้จวสสรย์ ยุโรป ฝรั่งเศส สวิส อิตาลี (สทไฟTGTV-กิตลิส) 9วัน6คืน



นำท่านเดินทางสู่ **เมืองสตราสบูร์ก (Strasbourg)** เมืองในแคว้นอัลซาร์ (Alsace) เป็นเมืองเล็กๆ ที่มีแม่น้ำไรน์ผ่าน แบ่งออกเป็นเขตเมืองเก่าและเขตเมือง เป็นเมืองที่เป็นหัวข้อ พิพาทระหว่างเยอรมันกับฝรั่งเศสมาหลายศตวรรษ บ้านเมืองจึงเป็นการผสมผสานของทั้งสองประเทศ

เข้าชม มหาวิหารแห่งสตราสบูร์ก (Cathedrale Notre Dame de Strasbourg) เป็นมหาวิหารแห่งแรกของฝรั่งเศสที่สร้างขึ้นในรูปแบบสโตลิกโกธิค (Gothic) คริสตจักร นิกายโรมันคาทอลิก มีความสูงอยู่ที่ 142 เมตร ซึ่งถูกสร้างขึ้นระหว่างปี ค.ศ.1176-1439 ที่สร้างด้วยหิน ทรายสีชมพู และถือว่าเป็นอาคารโบสถ์ที่สูงที่สุดในประเทศฝรั่งเศสในยุคนั้น เป็นวิหารที่มีความสูงที่สุดใน ยุโรปแถบตะวันตกโดยองค์กรยูเนสโก *หากมหา

นำท่านชม **ย่าน Little France** ใน ภาษาอังกฤษ ย่านประวัติศาสตร์ของเมืองสตราสบูร์ก เป็นย่านที่มีแม่น้ำไหลออกหลายช่องทาง ล้อมรอบ ด้วยแม่น้ำอิล (River Ill) ชาวบ้านสมัยก่อนนิยมทำการฟอกหนัง ทำให้น้ำเน่าเสียมีกลิ่นเหม็น หมู่บ้านแห่งนี้เต็มไปด้วยบ้านเรือนครึ่งไม้ โคลัมเบจ สีดำและขาว โครงสร้างเก่าแก่ที่แปลกตาเหล่านี้มาจากทศวรรษที่ 1500

นำท่านผ่านชม **โบสถ์เซนต์ปอลแห่งสตราสบูร์ก** เป็นอาคารสถาปัตยกรรมฟื้นฟูกอธิคที่สำคัญและเป็นหนึ่งในสถานที่สำคัญของเมืองสตราสบูร์กในอาลซาส ประเทศฝรั่งเศส

คำ บริการอาหารค่ำ ณ ภัตตาคาร

ที่พัก Mercure Strasbourg Centre หรือเทียบเท่าในระดับเดียวกัน

-โรงแรมในรายการทัวร์เป็นโรงแรมที่แน่นอน ซึ่งอาจมีการเปลี่ยนแปลงเป็นโรงแรมระดับเทียบเท่ากัน





BT-EUR878_QR – มหัศจรรย์ ยุโรป ฝรั่งเศส สวิส อิตาลี (สทWTGV-กิตลิส) 9วัน6คืน

Interlaken

SWITZERLAND

Europe

วันที่ 4	TOUR	เมืองสตราสบูร์ก – เมืองอินเทอร์ลาเก้น – นั่งรถไฟ Luzern-Interlaken Express –	M	เช้า – โรงแรม
		เมืองลูเซิร์น		E
			A	ค่ำ – อิสระ
			L	
			ที่พัก	Hotel Central Luzern หรือเทียบเท่า ★★★

-รายการทัวร์ที่น่าเสนอ ซึ่งอาจมีการเปลี่ยนแปลงทั้งนี้ทางบริษัทจะแจ้งให้ท่านทราบก่อนการเดินทาง 7 วัน



เช้า บริการอาหารเช้า ณ ห้องอาหารของโรงแรม

นำท่านสู่ **เมืองอินเทอร์ลาเก้น (Interlaken)** (เดินทางประมาณ 3.30 ชม.) เมืองตากอากาศสวยงามพร้อมทะเลสาบ 2 แห่ง ท่ามกลางเทือกเขาน้อยใหญ่ อิสระให้ท่านเดินเล่นพักผ่อนชื่นชม บรรยากาศของตัวเมืองที่มีทุ่งหญ้ากว้างกลางเมือง มีสวนดอกไม้เล็กๆ น่ารัก สร้างสีสันให้ตัวเมือง รวมทั้งมีอาคารคาสโนคูซาล อายุกว่า 100 ปี ที่งดงามด้วยสถาปัตยกรรมที่โดดเด่นและยังเป็นคาสโน ของเมืองอีกด้วย ให้ท่านได้ช้อปปิ้งร้านนาฬิกาที่มีชื่อเสียง **Kirchhofer** ที่มีแบรนด์ดังกว่า 70 แบรนด์ เช่น PATEK PHILIPPE, CARTIER, CHANEL, BVLGARI, HERMES และ แบรนด์ชั้นนำอีกมากมาย ทั้งยังมี เครื่องประดับ, เครื่องหนัง และเครื่องสำอางอีกด้วย



เที่ยง บริการอาหารเที่ยง ณ ภัตตาคาร พิเศษ !!
เมนูท้องถิ่นของสวิตเซอร์แลนด์ ฟองดูว์ 3 อย่าง
น้ำมัน ชีส ช็อกโกแลต





BT-EUR878_QR – มหัศจรรย์ ยุโรป ฝรั่งเศส สวิส อิตาลี (รถไฟWTGV-กิตลิส) 9วัน6คืน



พาท่านั่งรถไฟ Luzern-Interlaken Express สองจุดหมายปลายทางยอดนิยมของสวิตเซอร์แลนด์ เชื่อมต่อดังด้วยรถไฟ ซึ่งเป็นรถไฟชมวิวกวักทัศน์ที่เหนือระดับ ระหว่างจุดหมายปลายทางยอดนิยม หมู่บ้านอันเจียมสงบ น้ำตกอันเชียวกราก และทัศนียภาพอันงดงามของเทือกเขาแอลป์ คุณจะเดินทางอย่างสะดวกสบายด้วยรถไฟชมวิวกวักทัศน์ทะเลสาบขนาดใหญ่ทัวร์นี้รวมเส้นทางชมวิวกวักทัศน์ที่น่าประทับใจไว้ด้วยกัน และให้คุณขึ้นลงรถไฟได้ตามต้องการ ค้นพบความสวยงามของสวิตเซอร์แลนด์จากความสะดวกสบายของรถไฟ

นำท่านเดินทางสู่ **เมืองลูเซิร์น (Lucerne)** (เดินทางโดยประมาณ 30 นาที) เมืองท่องเที่ยวยอดนิยม อันดับหนึ่งของสวิตเซอร์แลนด์ที่ถูกห้อมล้อมไปด้วยทะเลสาบและขุนเขา

ค่า อีสรอาหารค่ำ เพื่อไม่ให้เป็นการเสียเวลาท่องเที่ยว และข้อบปึง **ที่พัก** Hotel Central Luzern หรือเทียบเท่าในระดับเดียวกัน
-โรงแรมในรายการทัวร์เป็นโรงแรมที่น าสเอน ซึ่งอาจมีการเปลี่ยนแปลงเป็นโรงแรมระดับเทียบเท่ากัน





BT-EUR878_QR – มห้คจรรยั ยูโรป ฟร้งเศส สวิส อิตาลี (สทWTGV-กัตลิส) 9วัน6คััน

Lucerne

SWITZERLAND

Europe

วันที่ 5	TOUR	เมืองลูเซิร์น – อนุสาวรีย์สิงโตหินแกะสลัก – สะพานไม้ชาเปล – ทะเลสาบลูเซิร์น –	M E A L	เช้า – โรงแรม
		ย่านชวาเนนทพลัทซ์ – ยอดเขากิตลิส – เมืองมิลาน		เที่ยง – ภัตตาคาร ค่ำ – ภัตตาคาร
		ที่พัก	NH Milano Fiera หรือเทียบเท่า ★★★★★	

-รายการทัวร์ที่น่าเสนอ ซึ่งอาจมีการเปลี่ยนแปลงทั้งนี้ทางบริษัทจะแจ้งให้ท่านทราบก่อนการเดินทาง 7 วัน



เช้า บริการอาหารเช้า ณ ห้องอาหารของโรงแรม



นำท่านเดินทางสู่ **เมืองลูเซิร์น (Lucerne)** (เดินทางโดยประมาณ 1 ชม.) เมืองท่องเที่ยวยอดนิยม อันดับหนึ่งของสวิตเซอร์แลนด์ที่ถูกห้อมล้อมไปด้วยทะเลสาบและขุนเขา

นำท่านชม **อนุสาวรีย์สิงโตหินแกะสลัก (Lion Monument of Lucerne)** แกะสลักบนผาหินธรรมชาติ เพื่อเป็นอนุสรณ์รำลึกถึงการสละชีพอย่างกล้าหาญของทหารสวิตเซอร์แลนด์ที่เกิดจากการปฏิวัติในประเทศฝรั่งเศสเมื่อปี ค.ศ. 1792

นำท่านเดินทางสู่ **สะพานไม้ชาเปล (Chapel Bridge)** ซึ่งมีความยาว 204 เมตรทอดข้ามผ่าน แม่น้ำรอยลีอันงดงามซึ่งเป็นเหมือนสัญลักษณ์ของเมืองลูเซิร์น เป็นสะพานไม้ที่มีหลังคาเก่าแก่ที่สุดในทวีปยุโรป

นำท่านชม **ทะเลสาบลูเซิร์น (Lake Lucerne)** เป็นทะเลสาบที่มีความสวยงามด้วยน้ำสีฟ้าใส โอบล้อมด้วยอ้อมกอดแห่งเทือกเขา อีสระให้ช้อปปิ้งที่ **ย่านชวาเนนทพลัทซ์ (Schwanenplatz หรือจัตุรัสหงส์)** เป็นแหล่งช้อปปิ้งหลักสำหรับนักท่องเที่ยวที่มาเมืองลูเซิร์น อาทิ นาฬิกาชั้นดี, มิดพับริคตอร์น็อกซ์, นาฬิกาทุ๊กกู, ช็อกโกแลตและอื่นๆ ค่ำ อีสระอาหารค่ำ เพื่อไม่เป็นการเสียเวลาในการท่องเที่ยว





BT-EUR878_QR – มห้คจรรยั ยุโรป ฟร้งเศส สวิส อิตาลี (สทไฟTGv-กิตลิส) 9วัน6คึน



นำท่านขึ้นสู่ ยอดเขากิตลิส (Titlis) โดย การเดินทางสู่ยอดเขา Titlis นั้นเป็น การผจญภัยอย่างแท้จริง เริ่มต้นด้วยการนั่งกระเช้าลอยฟ้า Titlis Xpress ไป ยังสถานีกลาง จากนั้นจึงเดินทางต่อด้วย TITLIS Rotair กระเช้าลอยฟ้าหมุน แห่งแรกของโลกไปจนถึงยอดเขา

เที่ยง พิเศษ ทานอาหารมื้อเที่ยงบนยอดเขากิตลิส *หากไม่สามารถทานอาหารบน ยอดเขา ทางบริษัทจะบริการมื้ออาหารเที่ยงในเมืองใกล้เคียง*

เดินเล่นบนหน้าผา Titlis ระหว่างชมวิวทิวทัศน์ของเทือกเขาแอลป์ (The Alps) ที่มีความสวยงาม ยอดเขากิตลิสมีความสูง 3,028 เมตร ถูกปกคลุมไปด้วยหิมะ ตลอดทั้งปี อีสระให้ทุกท่านได้เดิน เล่นชม และสัมผัสความ งดงามด้านบน เทือกเขาตามอัธยาศัย

สะพานแขวนที่สูงที่สุดในยุโรป ที่ความสูง 3,041 เมตรเหนือระดับน้ำทะเล จะนำ คุณข้ามกำแพงด้านใต้ไปยังสถานีสูงสุดของกระเช้าลอยฟ้า Ice Flyer คุณต้อง เดินขึ้นบันได 150 ชั้นเหนือหุบเหวน้ำแข็ง ชมทิวทัศน์อันเป็นเอกลักษณ์ของฉาก หลังภูเขาอันยิ่งใหญ่ (**สะพานแขวนอาจจะปิด ในกรณีถ้าสภาพอากาศไม่ เอื้ออำนวย**)

ถ้ำธารน้ำแข็ง ให้ความรู้สึกเหมือนคุณกำลังย้อนเวลากลับไป ณ ถ้ำธารน้ำแข็งที่ มีแสงสีฟ้าเทอร์ควอยซ์จางๆ ซึ่งน้ำแข็งอายุกว่า 5,000 ปี

นำท่านเดินทางสู่ **เมืองมิลาน** (เดินทางประมาณ 3 ชม.) หรือที่คนอิตาลีเียน เรียกว่า มิลาโน (Milano) เป็นเมืองหลวงทางแฟชั่นของโลกแข่งกับปารีส

ค่า บริการอาหารค่ำ ณ ภัตตาคาร
ที่พัก NH Milano Fiera หรือเทียบเท่าในระดับเดียวกัน

-โรงแรมในรายการทัวร์เป็นโรงแรมที่น าสอบ ซึ่งอาจมีการเปลี่ยนแปลงเป็นโรงแรมระดับเทียบเท่ากัน



LINE @etravelway
@etravelway.fire
@etravelway.sky

Emergency call only : 0853642449
tour.bkk@etravelway.com
www.youtube.com/etravelway

www.etravelway.com
VS271224
Page 12 of 28





BT-EUR878_QR – มหัตวรรษย์ ยุโรป ฝรั่งเศส สวิส อิตาลี (สทโรวทGV-กิตลิส) 9วัน6คืน

Milan-Venice

ITALY

Europe

วันที่ 6	TOUR	เมืองมิลาน – มหาวิหารดูโอโมมิลาน – ห้างกัลเลรีอาวิตโตริโอเอมานูเอล ที่ 2 –	M E A L	เช้า – โรงแรม
		เกาะเวนิส – จัตุรัสซานมาร์โค – สะพานรีอัลโต – พระราชวังดอจส์ – เมืองเมสเตร		เที่ยง – ภัตตาคาร ค่ำ – ภัตตาคาร
		ที่พัก	Antony Palace Hotel หรือเทียบเท่า ★★★★★	

-รายการทัวร์ที่น่าเสนอ ซึ่งอาจมีการเปลี่ยนแปลงทั้งนี้ทางบริษัทจะแจ้งให้ท่านทราบก่อนการเดินทาง 7 วัน



เช้า บริการอาหารเช้า ณ ห้องอาหารของโรงแรม

นำท่านชม **จัตุรัสกลางเมือง (Piazza del Duomo)** ศูนย์กลางเมือง จากนั้นนำท่านถ่ายรูปด้านนอก **มหาวิหารมิลาน (Milan Cathedral)** หรือ มหาวิหารดูโอโม (Duomo di Milano) มหาวิหารประจำเมืองขนาดใหญ่แห่งนี้เป็นวิหารที่ใหญ่เป็นอันดับสองในอิตาลีรองจาก มหาวิหารเซนต์ปีเตอร์ที่ตั้งอยู่ที่นครรัฐวาติกัน โดดเด่นด้วยศิลปะแบบโกธิคที่ ตกแต่งด้านนอกด้วยยอดแหลม จำนวนมากถึง 135 ยอด ด้วยความสูง 157 เมตรและกว้างถึง 92 เมตร จึงได้ชื่อว่าเป็นมหาวิหารแบบกอธิคที่ใหญ่ที่สุดในโลก พร้อมด้วยรูปแกะสลักจากหินอ่อนจำนวนมากที่ประดับอยู่โดยรอบ ****ไม่รวม ค่าบัตรเข้าชมมหาวิหาร ประมาณ 5 ยูโร (EUR) หรือ ท่านละประมาณ 200 บาท****

บริเวณจัตุรัสแห่งนี้ยังมีสัญลักษณ์ที่เด่นอยู่อีกคือ **อนุสาวรีย์พระเจ้าเอ็มมานูเอลที่ 2 (Monument to Vittorio Emanuele II)** ผู้ริเริ่มการรวมชาติหัวเมืองต่างๆ ในอิตาลี อนุสาวรีย์แห่งนี้ได้ถูกสร้างขึ้นในปี 1896 เพื่อเป็นเกียรติแด่พระเจ้าวิกเตอร์ เอ็มมานูเอลที่ 2 ผู้ที่ได้ขึ้นเป็นกษัตริย์องค์แรกของอิตาลีในปี 1861 เป็นรูปปั้น ทรงม้าในอิริยาบถกำลังออกรบอยู่บนแท่นหินอ่อน

อิสระช้อปปิ้งที่ **ห้างกัลเลรีอาวิตโตริโอเอมานูเอล ที่ 2 (Galleria Vittorio Emanuele II)** เป็นหนึ่งในศูนย์การค้าที่เก่าแก่ที่สุดในโลก คลุมด้วยหลังคาทรงโค้ง ตั้งอยู่ในใจกลางเมืองมิลาน





BT-EUR878_QR – มหัศจรรย์ ยุโรป ฝรั่งเศส สวิส อิตาลี (รถไฟTGV-ทีทีเอส) 9วัน6คืน



เที่ยง บริการอาหารเที่ยง ณ ภัตตาคาร

VENICE ICELAND

ท่าเรือตรอนเกตโต้ (Tronchetto Pier) (เดินทางประมาณ 3 ชม.) และ นั่งเรือจากท่าเรือตรอนเกตโต้สู่ เกาะเวนิส (Venice Island) ดินแดนแสนโรแมนติก เมืองเวนิสได้รับฉายาว่า ราชีนีแห่งทะเลเอเดรียติก (Queen of the Adriatic) เมืองแห่งสายน้ำ เมืองแห่งสะพาน และเมืองแห่งแสงสว่าง นำท่านชมความสวยงามของ **จัตุรัสซานมาร์โค (Piazza San Marco หรือ Saint Mark Square)** เป็นจัตุรัสกลางเมืองเวนิส ที่ขึ้นชื่อว่าสวยที่สุดแห่งหนึ่งในอิตาลี ล้อมรอบด้วยสถาปัตยกรรมอันงดงาม อาทิ **สะพานรีอัลโต (Ponte di Rialto)** เป็นสะพานที่เก่าแก่ที่สุดในเวนิสและเป็นสะพานแรกที่ข้าม Grand Canal เดินชมตัวเมือง (St. Mark's Basilica) เดิมที่เป็นโบสถ์ส่วนตัวของผู้ครองเมือง ในสมัยนั้น **พระราชวังดองส์ (Doge's Palace)** ซึ่งถือเป็นสัญลักษณ์ประจำเมืองเวนิส อิสระให้ท่านพักผ่อนและเก็บภาพความประทับใจตาม



ค่ำ บริการอาหารค่ำ ณ ภัตตาคาร

พิเศษ เมนูท้องถิ่นอิตาลี สปาเก็ตตี้พุดชอสหมึกดำ

เมืองเมสเตร (เดินทางประมาณ 30 นาที) หนึ่งในเมืองเวนิส เป็นย่านเมืองเก่าแก่ ที่มีความสวยงามและน่าสนใจเป็นอย่างมาก ที่จะแสดงให้เห็นถึงความเป็นอิตาลีเลียนขนานแท้



ที่พัก Antony Palace Hotel หรือเทียบเท่าในระดับเดียวกัน

-โรงแรมในรายการทัวร์เป็นโรงแรมที่น่าเสนอ ซึ่งอาจมีการเปลี่ยนแปลงเป็นโรงแรมระดับเทียบเท่ากัน





BT-EUR878_QR – มหัศจรรย์ ยุโรป ฝรั่งเศส สวิส อิตาลี (รถไฟTGV-กิตลิส) 9วัน6คืน

Pisa

ITALY

Europe

วันที่ 7	TOUR	เมืองเมสเตร – เมืองปิซ่า – หอเอนแห่งเมืองปิซ่า – กรุงโรม	MEAL	เช้า – โรงแรม
				เที่ยง – ภัตตาคาร
				ค่ำ – ภัตตาคาร
		ที่พัก	Novotel Roma Est หรือเทียบเท่า ★★★★★	

-รายการทัวร์ที่นำเสนอ ซึ่งอาจมีการเปลี่ยนแปลงทั้งนี้ทางบริษัทจะแจ้งให้ท่านทราบก่อนการเดินทาง 7 วัน



เช้า บริการอาหารเช้า ณ ห้องอาหารของโรงแรม

นำท่านออกเดินทางสู่ **Pisa เมืองปิซ่า** (เดินทางประมาณ 3.15 ชม.) เพื่อเข้า ชมความมหัศจรรย์ของ **หอเอนแห่งเมืองปิซ่า** 1 ใน 7 สิ่งมหัศจรรย์ของโลกใน ยุคกลาง สำหรับหอเอนปิซ่านั้นภายในมีเสาหินอ่อนที่สลักลวดลายด้วยฝีมือจิตรกรชื่อ ดั่งแห่งยุคได้สลักลวดลายไว้สวยงามมาก ส่วนสาเหตุที่เอียง นั้นเกิดขึ้นหลังจากเมื่อสร้างเสร็จแล้วฐานได้ทรุดไปข้างหนึ่ง เมื่อวัดดูปรากฏว่า เอียงออกจากแนวตั้งของฐานถึง 14 ฟุต แต่ก็ยังไม่ล้มยังคงเอียงอยู่เช่นทุกวันนี้

เที่ยง บริการอาหารเที่ยง ณ ภัตตาคาร

นำท่านออกเดินทางสู่ **กรุงโรม Rome** (เดินทางประมาณ 4 ชม.) เมืองหลวงและเมืองที่ใหญ่ที่สุดของแคว้นลาซิโอและประเทศอิตาลีตั้งอยู่ทางตอนกลางของประเทศ มีประวัติศาสตร์ยาวนานมากกว่า 2,800 ปี

ค่ำ บริการอาหารค่ำ ณ ภัตตาคาร

ที่พัก Novotel Roma Est หรือเทียบเท่าในระดับเดียวกัน

-โรงแรมในรายการทัวร์เป็นโรงแรมที่นำเสนอ ซึ่งอาจมีการเปลี่ยนแปลงเป็นโรงแรมระดับเทียบเท่ากัน



LINE @etravelway

@etravelway.fire

@etravelway.sky

Emergency call only : 0853642449

tour.bkk@etravelway.com

www.youtube.com/etravelway

www.etravelway.com

VS271224

Page 15 of 28





BT-EUR878_QR – มหัศจรรย์ ยุโรป ฝรั่งเศส สวิส อิตาลี (รถไฟTGV-กิตลิส) 9วัน6คืน

Rome

ITALY

Europe

วันที่ 8	T O U R	นครรัฐวาติกัน - มหาวิหารเซนต์ปีเตอร์ส บาซิลิกา - กรุงโรม - มหาวิหารแพนธีออน - สนามกีฬาโคลอสเซียม - น้ำพุเทรวี - ย่านบันไดสเปน - สนามบินเลโอนาร์โดดา วินชี ฟีอูมีชีโน ประเทศอิตาลี	M E A L	เช้า - โรงแรม
		เที่ยง - ภัตตาคาร		
				ค่ำ - อีสระ
				✈️ Qatar Airways

-รายการทัวร์ที่นำเสนอ ซึ่งอาจมีการเปลี่ยนแปลงทั้งนี้ทางบริษัทฯจะแจ้งให้ท่านทราบก่อนการเดินทาง 7 วัน



เช้า บริการอาหารเช้า ณ ห้องอาหารของโรงแรม
นครรัฐวาติกัน (เดินทางประมาณ 30 นาที) เป็นนครรัฐที่ไม่มีทางออกสู่ทะเล ตั้งอยู่ในเมืองโรม เป็นที่ประทับของพระสันตะปาปา ซึ่งเป็นประมุขสูงสุดแห่งคริสต์โรมันคาทอลิก นำท่านถ่ายรูปเป็นที่ระลึกกับ **มหาวิหารเซนต์ปีเตอร์ส บาซิลิกา (St. Peter's Basilica)** เป็นหนึ่งในสี่ของมหาวิหารเอกของเมืองโรม เป็นสิ่งก่อสร้างที่ใหญ่ที่สุดในนครรัฐวาติกัน และเป็นมหาวิหารที่ใหญ่ที่สุดในโลก *ไม่รวมค่าบัตรเข้าชมภายในมหาวิหารเซนต์ปีเตอร์สบาซิลิ หากมีพิธีการสำคัญต่างๆทางศาสนา อาจไม่สามารถเข้าชม หรือเข้าใกล้กับมหาวิหารได้ ทาง ทนท.จะพยายามนำท่านชมมหาวิหารให้ใกล้ชิดมากที่สุดเท่าที่จะทำได้*



เที่ยง บริการอาหารเที่ยง ณ ภัตตาคาร
มหาวิหารแพนธีออน (Pantheon) เป็นวิหารรูปทรงจตุรัสที่เก่าแก่ที่สุดในกรุงโรม โดยมีอายุมากกว่า 2,000 ปี ที่แสดงให้เห็นได้ชัดถึงศิลปะเก่าแก่ในยุคโรมัน รวมถึงฝีมือและความชาญฉลาดใน การออกแบบ แพนธีออนถูกสร้างขึ้นตั้งแต่ในสมัยก่อนที่จะเริ่มนับคริสต์ศักราช ประมาณ 20 ปี



สนามกีฬาโคลอสเซียม (Colosseum) หนึ่งในสถานที่ท่องเที่ยวที่มีชื่อเสียงของเมืองโรม ประเทศอิตาลี เป็นสนามกีฬากลางแจ้งโบราณขนาดใหญ่ใจกลางเมือง ที่นอกจากจะเคยเป็นสนามประลองอัน ทรงเกียรติที่โหดเหี้ยมแล้วยังถูกยกย่องให้เป็น 1 ใน 7 สิ่งมหัศจรรย์ของโลกด้วย



น้ำพุเทรวี (Trevi Fountain) เป็นน้ำพุประติมากรรมของเทพนิยายกรีกแบบบาโรก ที่ใหญ่ที่สุดในเมืองโรม มีตำนานเล่าว่า หากหันหลังแล้วโยนเหรียญลงน้ำพุเทรวี แล้วอธิษฐานให้ได้กลับมาเมืองโรม อีกครั้งก็จะสมหวัง





BT-EUR878_QR – มหัศจรรย์ ยุโรป ฝรั่งเศส สวิส อิตาลี (รถไฟTGV-ทิตลิส) 9วัน6คืน



ย่านบันไดสเปน (Piazza di Spagna) เป็นแหล่งแฟชั่นชั้นนำสุดหรู ไม่ว่าจะเป็นสินค้าแบรนด์เนม ชั้นนำต่างๆมากมาย รวมถึงร้านอาหาร ร้านขนม ร้านกาแฟ ร้านไอศกรีม ให้ท่านได้เลือกสรรค และยังเป็นแหล่งนัดพบยอดนิยมที่สุดของชาวอิตาเลียนอีกด้วย

คำ อีระอาหารคำ เพื่อไม่ให้เป็นการเสียเวลาท่องเที่ยว และช้อปปิ้ง

- 20.00 น. นำท่านเดินทางสู่ สนามบินเลโอนาร์โดดา วินชี ฟูมชีโน ประเทศอิตาลี กลับสู่ กรุงเทพฯ มีเวลาให้ท่านได้ทำ TAX REFUND คืนภาษีก่อนการเช็คอิน
- 22.30 น. ออกเดินทางกลับสู่ กรุงเทพฯ ประเทศไทย โดยสายการบิน สายการบินกาตาร์แอร์เวย์ Qatar Airways (QR) เที่ยวบินที่ QR114 (บริการอาหารและเครื่องดื่มบนเครื่อง)

โปรแกรมการเดินทาง 9 วัน 6 คืน : เดินทางโดยสายการบิน กาตาร์ แอร์เวย์

FCO	→	DOH	DOH	→	BKK
เที่ยวบิน	ออก	ถึง	เที่ยวบิน	ออก	ถึง
QR114	22.30	04.55+1	QR828	08.10	19.05

Bangkok

THAILAND

Southeast - Asia

วันที่ 9	TOUR	สนามบินโดฮา ประเทศกาตาร์ - สนามบินสุวรรณภูมิ ประเทศไทย	MEAL	อาหาร - บนเครื่อง
				Qatar Airways

- 04.55 น. เดินทางถึง สนามบินโดฮา สหรัฐอาหรับเอมิเรตส์ เพื่อรอเวลาเปลี่ยนเครื่อง
- 08.10 น. เดินทางสู่ ท่าอากาศยานนานาชาติสุวรรณภูมิ โดยสายการบิน สายการบินกาตาร์แอร์เวย์ Qatar Airways (QR) เที่ยวบินที่ QR828 (บริการอาหารและเครื่องดื่มบนเครื่อง)
- 19.05 น. เดินทางถึง สนามบินสุวรรณภูมิ กรุงเทพฯ โดยสวัสดิภาพ พร้อมความประทับใจ





BT-EUR878_QR – มหัศจรรย์ ยุโรป ฝรั่งเศส สวิส อิตาลี (รถไฟTGV-ทีทีเอส) 9วัน6คืน

หมายเหตุ: โปรแกรมและรายละเอียดของการเดินทางอาจมีการเปลี่ยนแปลงหรือสลับกันได้ตามความเหมาะสมทั้งนี้ขึ้นอยู่กับ
สถานะอากาศ และเหตุสุดวิสัยต่างๆ ที่ไม่สามารถคาดการณ์ล่วงหน้า เช่น บางสถานที่ในยุโรปอาจปิดในวันอาทิตย์ หรืออาจจะมี
การปิดปรับปรุง หรืออาจทำการจองไม่ได้เนื่องจากต้องรอกรุ๊ปคอนเฟิร์มก่อนทำการจอง หากวันเดินทางตรงกับวันเหล่านี้
โดยทางบริษัทฯจะคำนึงถึงผลประโยชน์ และความปลอดภัยของผู้ร่วมเดินทางเป็นสิ่งสำคัญ และ **ขอสงวนสิทธิ์ในการเปลี่ยน
โปรแกรมโดยแจ้งให้ท่านทราบล่วงหน้า หากทราบเวลาและสถานที่ที่แน่นอนก่อน**





อัตราค่าบริการรวม

- ตัวเครื่องบินชั้นประหยัด Economy Class ไป - กลับ พร้อมกรุ๊ป
- ภาษีน้ำมันและภาษีตัวทุกชนิด (สงวนสิทธิ์เก็บเพิ่มหากสายการบินปรับขึ้นก่อนวันเดินทาง)
- ค่าระวางน้ำหนักกระเป๋าไม่เกิน 25 กก.ต่อ 1 ใบ (โหลดได้ท่านละ 1 ใบ) กระเป๋าถือขึ้นเครื่อง Hand Carry 7 กก.ต่อ 1 ใบ
- ที่พักโรงแรมตามรายการ พักห้องละ 2-3 ท่าน (กรณีที่พักไม่มีห้องพักร่วมสำหรับ 3 ท่าน ลูกค้าจะต้องเพิ่มเงินเป็นห้องพักร่วมเดี่ยว)
- มื้ออาหารตามรายการระบุ (สงวนสิทธิ์ในการสลับมือหรือเปลี่ยนแปลงเมนูอาหารตามสถานการณ์)
- ค่าน้ำมันรถวันละ 1 ขวด/ท่าน
- ค่าเข้าชมสถานที่ท่องเที่ยวตามรายการระบุ
- ค่ารถโค้ช รับ-ส่ง สถานที่ท่องเที่ยวตามรายการระบุ (กฎหมายในยุโรปไม่อนุญาตให้คนขับรถเกิน 12 ชั่วโมงต่อวัน)
- ค่าธรรมเนียมการยื่นวีซ่าเชงเก้น สถานทูตจะไม่คืนค่าวีซ่าให้ท่านไม่ว่าจะผ่านการพิจารณาหรือไม่ก็ตาม (กรณีมีวีซ่าแล้ว จะคืนเงินให้ท่าน 3,500 บาท)
- ค่าทิปไกด์ท้องถิ่นและคนขับรถนำเที่ยวตามรายการ
- ประกันโควิด-19 วงเงินคุ้มครองค่ารักษาพยาบาล 50,000 USD ประกันอุบัติเหตุวงเงิน 2,000,000 บาท (เงื่อนไขตามกรมธรรม์)
- เงื่อนไขประกันการเดินทาง ค่าประกันอุบัติเหตุและค่ารักษาพยาบาล คุ้มครองเฉพาะกรณีที่ได้รับอุบัติเหตุระหว่างการเดินทาง ไม่คุ้มครองถึงการสูญเสียทรัพย์สินส่วนตัวและไม่คุ้มครองโรคประจำตัวและปัญหาสุขภาพอื่นๆ ของผู้เดินทาง

อัตราค่าบริการไม่รวม

- ภาษีมูลค่าเพิ่ม 7% และภาษีหัก ณ ที่จ่าย 3%
 - ค่าทำหนังสือเดินทางไทย และค่าธรรมเนียมสำหรับผู้ถือพาสปอร์ตต่างชาติ
 - ค่าน้ำหนักกระเป๋าเดินทางในกรณีเกินกว่าสายการบินกำหนด 25 กิโลกรัมต่อท่าน
 - ค่าใช้จ่ายส่วนตัว อาทิ อาหารและเครื่องดื่มที่สั่งเพิ่มพิเศษ, โทรศัพท์-โทรสาร, อินเทอร์เน็ต, มินิบาร์, ซักรีดที่ไม่ได้ระบุไว้ในรายการ
 - ค่าใช้จ่ายอันเกิดจากความล่าช้าของสายการบิน, อุบัติภัยทางธรรมชาติ, การประท้วง, การจลาจล, การนัดหยุดงาน, การถูกปฏิเสธไม่ให้ออกและเข้าเมืองจากเจ้าหน้าที่ตรวจคนเข้าเมืองและเจ้าหน้าที่กรมแรงงานทั้งที่เมืองไทยและต่างประเทศซึ่งอยู่นอกเหนือความควบคุมของบริษัทฯ
 - ค่าบริการพนักงานยกกระเป๋าทุกสถานที่
- **ทิปหัวหน้าทัวร์ ไม่บังคับ ขึ้นอยู่กับความพึงพอใจของท่าน****

กรณีที่ท่านต้องออกตัวภายใน เช่น (ตัวเครื่องบิน, ตัวรถทัวร์, ตัวรถไฟ) กรุณาสอบถามที่เจ้าหน้าที่ทุกครั้ง ก่อนทำการออกตัว เนื่องจากสายการบินอาจมีการเปลี่ยนแปลงไฟล์บิน หรือเวลาบิน โดยไม่ได้แจ้งให้ทราบล่วงหน้า ทางบริษัทฯ จะไม่รับผิดชอบใด ๆ ในกรณี ถ้าท่านออกตัวภายใน โดยไม่ได้แจ้งให้ทราบและหากไฟล์บินมีการเปลี่ยนแปลงเวลาบินเพราะถือว่าท่านยอมรับในเงื่อนไขดังกล่าว





โรงแรมที่พัก

- ☑ สำหรับห้องพักแบบ 3 เตียง (Triple) มีบริการเฉพาะบางโรงแรมเท่านั้น กรณีเดินทางเป็นผู้ใหญ่ 3 ท่าน บริษัทฯ ขอแนะนำให้ท่านเปิดห้องพักเป็นแบบ 2 ห้อง (1 Twin+1 Sgl) ซึ่งท่านจะต้องชำระค่าพักเดี่ยวเพิ่ม เนื่องจากบางโรงแรมอาจจะมี 1 เตียงใหญ่กับเตียงพับเสริมซึ่งไม่สะดวกสบายในการพัก
****กรุณาอ่านเงื่อนไขการจองแบบ 3 ท่านหากลูกค้าพึงพอใจ ทางบริษัทฯ จะถือว่าท่านยอมรับในเงื่อนไขของห้องพักดังกล่าว****
- ☑ โรงแรมใหญ่ส่วนใหญ่จะเป็นห้องแบบ Twin เตียงเดี่ยว 2 เตียงในห้อง ห้อง Double และส่วนใหญ่ก็จะเป็นลักษณะการนำเตียงมาจัดกันให้เป็น Double หากลูกค้ารีเคสพัก Double ทางบริษัทฯ จะไม่รับรองเรื่องห้องให้เนื่องจากระบบการจองแต่ละโรงแรมจะไม่สามารถล็อคห้องพักได้จึงขึ้นอยู่กับจัดการของทางโรงแรมเป็นหลัก ทั้งนี้ลูกค้าจะต้องยอมรับในเงื่อนไขดังกล่าว
- ☑ โรงแรมใหญ่ที่มีลักษณะเป็น Traditional ห้องที่เป็นห้องเดี่ยวอาจมีขนาดกะทัดรัดและไม่อ่างอาบน้ำ ซึ่งขึ้นอยู่กับการออกแบบของแต่ละโรงแรมนั้นๆ และห้องพักแต่ละห้องอาจมีลักษณะแตกต่างกัน และห้องพักเดี่ยวและคู่ อาจจะไม่ติดกันหรืออยู่คนละชั้น
- ☑ กรณีมีการจัดงานประชุมนานาชาติ Trade Fair เป็นผลให้ค่าโรงแรมสูงขึ้นมากและห้องพักในเมืองเต็ม บริษัทฯ ขอสงวนสิทธิ์ในการปรับเปลี่ยนหรือย้ายเมืองเพื่อให้เกิดความเหมาะสม
- ☑ ในโรงแรมใหญ่ส่วนใหญ่จะไม่มีการปรับอากาศ เนื่องจากอยู่ในภูมิภาคที่มีอุณหภูมิต่ำ จะมีบริการเครื่องปรับอากาศเฉพาะในฤดูร้อนเท่านั้น
- ☑ บางสถานที่ในยุโรปอาจปิดในวันอาทิตย์ หรืออาจจะมีการปิดปรับปรุงในช่วงฤดูหนาว หากวันเดินทางตรงกับวันเหล่านี้ทางบริษัทฯ ขอสงวนสิทธิ์ในการเปลี่ยนโปรแกรมโดนแจ้งให้ท่านทราบล่วงหน้า หากทราบเวลาที่แน่นอนก่อนเดินทาง

เงื่อนไขการสำรองที่นั่งและการยกเลิกทัวร์

การจองทัวร์

- กรุณาจองทัวร์ล่วงหน้า ก่อนการเดินทาง พร้อมชำระมัดจำ 60,000 บาท ส่วนที่เหลือชำระทันทีก่อนการเดินทางไม่น้อยกว่า 30 วัน มิฉะนั้นถือว่าท่านยกเลิกการเดินทางโดยอัตโนมัติ (ช่วงเทศกาลกรุณาชำระก่อนเดินทาง 45 วัน)

กรณียกเลิก : จอยกรุ๊ป

- ยกเลิกก่อนการเดินทาง 45 วันขึ้นไป บริษัทฯ จะคืนเงินมัดจำให้ทั้งหมด โดยหักค่าใช้จ่ายที่เกิดขึ้นจริง ยกเว้นในกรณีวันหยุดเทศกาล, วันหยุดนักขัตฤกษ์ ยกเลิกก่อนการเดินทาง 60 วัน จะคืนเงินมัดจำให้ทั้งหมด โดยหักค่าใช้จ่ายที่เกิดขึ้นจริง (ค่าใช้จ่ายที่เกิดขึ้นจริง อาทิเช่น ค่าตั๋วเครื่องบิน ค่าโรงแรม ฯลฯ)
- ยกเลิกการเดินทาง 45 วัน ก่อนการเดินทาง หักค่าทัวร์ 50% จากราคาขาย และหักค่าใช้จ่ายที่เกิดขึ้นจริงทั้งหมดไม่ว่ากรณีใดๆ ทั้งสิ้น (ค่าใช้จ่ายที่เกิดขึ้นจริง อาทิเช่น ค่าตั๋วเครื่องบิน ค่าโรงแรม ฯลฯ)
- ยกเลิกการเดินทาง 30 วัน ก่อนการเดินทาง บริษัทฯ ขอสงวนสิทธิ์เก็บเงินค่าทัวร์ทั้งหมดไม่ว่ากรณีใด ๆ ทั้งสิ้น

กรณียกเลิก : ตัดกรุ๊ป

- ยกเลิกหรือเลื่อนการเดินทางต้องทำการเดินทาง 60 วัน บริษัทฯ จะคืนเงินมัดจำให้ทั้งหมด ยกเว้นในกรณีวันหยุดเทศกาล, วันหยุดนักขัตฤกษ์ ทางบริษัทฯ ขอสงวนสิทธิ์ยึดเงินมัดจำโดยไม่มีเงื่อนไขใดๆ ทั้งสิ้น
- ยกเลิกการเดินทางภายใน 60 วัน ทางบริษัทฯ ขอสงวนสิทธิ์ยึดเงินมัดจำโดยไม่มีเงื่อนไขใดๆ ทั้งสิ้น
- ยกเลิกการเดินทางหลังชำระเต็มจำนวน ทางบริษัทฯ ขอสงวนสิทธิ์เก็บเงินค่าทัวร์ทั้งหมดโดยไม่มีเงื่อนไขใดๆ ทั้งสิ้น

กรณีเจ็บป่วย

- กรณีเจ็บป่วย จนไม่สามารถเดินทางได้ ซึ่งจะต้องมีใบรับรองแพทย์จากโรงพยาบาลรับรอง บริษัทฯ จะทำการเลื่อนการเดินทางของท่านไปยังคณะต่อไป แต่ทั้งนี้ท่านจะต้องเสียค่าใช้จ่ายที่ไม่สามารถยกเลิกหรือเลื่อนการเดินทางได้ตามความเป็นจริง
- ในกรณีเจ็บป่วยกะทันหันก่อนล่วงหน้าเพียง 7 วันทำการ ทางบริษัทฯ ขอสงวนสิทธิ์ในการคืนเงินทุกกรณี

****ก่อนตัดสินใจจองทัวร์ควรอ่านเงื่อนไขการเดินทางและรายการทัวร์อย่างละเอียดทุกหน้าอย่างถี่ถ้วน แล้วจะมัดจำเพื่อประโยชน์ของท่านเอง****





เงื่อนไขการสำรองที่นั่งและการยกเลิกทัวร์



กรณีวีซ่าที่ท่านยื่นไม่ผ่านการพิจารณาและคณะสามารถออกเดินทางได้ท่านจะต้องเสียค่าใช้จ่ายจริงที่เกิดขึ้นดังต่อไปนี้

- ค่าธรรมเนียมและค่าดำเนินการตามจริง ทางสถานทูตไม่คืนค่าธรรมเนียมใดๆทั้งสิ้นแม้ว่าจะผ่านหรือไม่ผ่านการพิจารณา
- ค่ามัดจำตัวเครื่องบิน หรือตัวเครื่องบินที่ออกมาจริง ณ วันยื่นวีซ่า ซึ่งตัวเป็นเอกสารที่สำคัญในการยื่นวีซ่า หากท่านไม่ผ่านการพิจารณา ตัวเครื่องบินถ้าออกตัวมาแล้วจะต้องทำการ REFUND โดยจะมีค่าธรรมเนียมที่ท่านต้องถูกหักบางส่วน และส่วนที่เหลือจะคืนให้ท่านภายใน 45-60 วัน(ตามกฎหมายของแต่ละสายการบิน) ถ้ายังไม่ ออกตัวท่านจะเสียแต่ค่ามัดจำตัวตามจริงเท่านั้น
- ค่าห้องพัก ถ้าคณะออกเดินทางได้ และท่านไม่ผ่านการพิจารณาวีซ่า หากท่านไม่ปรากฏตัวตามวันที่เข้าพัก ทางโรงแรมจะต้องยึดค่าห้องพัก 100% ในทันที ทางบริษัทจะแจ้งให้ท่านทราบ และมีเอกสารชี้แจงให้ท่านเข้าใจ
- หากท่านผ่านการพิจารณาวีซ่า แล้วยกเลิกการเดินทางทางบริษัทของสงวนสิทธิ์ในการยึดค่าใช้จ่ายทั้งหมด 100%
- ทางบริษัทเริ่มต้น และจบ การบริการ ที่สนามบินสุวรรณภูมิกรณีท่านเดินทางมาจากต่างจังหวัด หรือ ต่างประเทศ และจะสำรองตัวเครื่องบิน หรือพาหนะอย่างหนึ่งอย่างใดที่ใช้ในการเดินทางมาสนามบิน ทางบริษัท จะไม่รับผิดชอบค่าใช้จ่ายในส่วนนี้ เพราะเป็นค่าใช้จ่ายที่นอกเหนือจากโปรแกรมการเดินทางของบริษัท ฉะนั้น ท่านควรจะให้กรู๊ป FINAL 100% ก่อนที่จะสำรองยานพาหนะ

รายละเอียดเพิ่มเติม



- บริษัทจะทำการยื่นวีซ่าของท่านก็ต่อเมื่อในคณะมีผู้สำรองที่นั่งครบ 10 ท่าน และได้รับคิวการตอบรับจาก ทางสถานทูต เนื่องจากบริษัทจะต้องใช้เอกสารต่างๆที่เป็นกรู๊ปในการยื่นวีซ่า อาทิ ตัวเครื่องบิน, ห้องพักที่ได้รับ การยืนยันมาจากทางยุโรป, ประกันการเดินทาง ฯลฯ ทางท่านจะต้องรอให้คณะครบ 20 ท่าน จึงจะสามารถยื่น วีซ่าให้กับทางท่านได้อย่างถูกต้อง
- หากในช่วงที่ท่านเดินทางคิววีซ่ากรู๊ปในการยื่นวีซ่าเต็ม ทางบริษัทต้องขอสงวนสิทธิ์ในการยื่นวีซ่าเดี่ยว ซึ่งทางท่านจะต้องเดินทางมายื่นวีซ่าด้วยตัวเอง ตามวัน และเวลาดังที่หมายจากทางสถานทูต โดยมีเจ้าหน้าที่ของบริษัท คอยดูแล และอำนวยความสะดวก
- เอกสารต่างๆที่ใช้ในการยื่นวีซ่าท่องเที่ยวทวีปยุโรป ทางสถานทูตเป็นผู้กำหนดออกมา มิใช่บริษัททัวร์เป็นผู้กำหนด
- ท่านที่มีความประสงค์จะยื่นวีซ่าท่องเที่ยวทวีปยุโรป กรุณาจัดเตรียมเอกสารให้ถูกต้อง และครบถ้วน ตามที่สถานทูตต้องการ เพราะจะมีผลต่อการพิจารณาวีซ่าของท่าน บริษัททัวร์เป็นแต่เพียงตัวกลาง และอำนวยความสะดวกในการยื่นวีซ่าเท่านั้น มิได้เป็นผู้พิจารณาว่าวีซ่าให้กับทางท่าน
- บริษัทฯ ขอสงวนสิทธิ์ในการเก็บค่าใช้จ่ายทั้งหมด กรณีท่านยกเลิกการเดินทางและมีผลทำให้คณะเดินทางไม่ครบตามจำนวนที่บริษัทฯ กำหนดไว้ 10 ท่านขึ้นไป เนื่องจากเกิดความเสียหายต่อทางบริษัทฯ และผู้เดินทางอื่นที่เดินทางในคณะเดียวกัน บริษัทต้องนำไปชำระค่าเสียหายต่าง ๆ ที่เกิดจากการยกเลิกของท่าน
- ในกรณีที่มิผู้เดินทางไม่ถึง 10 ท่าน ขอสงวนสิทธิ์เลื่อนวันเดินทาง หรือยกเลิกการเดินทาง และกรณีผู้ร่วมเดินทางในคณะไม่ผ่านการพิจารณาวีซ่าได้ครบ 10 ท่าน ทางบริษัทฯ ยินดีคืนเงินให้ทั้งหมด หลังจากหักค่าธรรมเนียมการยื่นวีซ่าและค่าใช้จ่ายทั้งหมดที่เกิดขึ้นจริง โดยทางบริษัทจะแจ้งให้ท่านทราบล่วงหน้า 10 วันก่อนการเดินทาง

หากสถานที่ท่องเที่ยวต่างๆในรายการมีการปิดโดยไม่แจ้งให้ทราบล่วงหน้าโดยเป็นการปฏิบัติการทางรัฐบาลหรือหน่วยงานในประเทศ ทางผู้จัดขอสงวนสิทธิ์ในการปรับและเปลี่ยนแปลงโปรแกรมตามความเหมาะสม ทั้งนี้ลูกค้าจะต้องยอมรับในเงื่อนไขดังกล่าวก่อนทำการจองทุกครั้ง





รายละเอียดเพิ่มเติม

- บริษัทฯ มีสิทธิ์ในการเปลี่ยนแปลงโปรแกรมทัวร์ในกรณีที่เกิดเหตุสุดวิสัยจนไม่อาจแก้ไขได้
- เที่ยวบิน , ราคาและรายการท่องเที่ยว สามารถเปลี่ยนแปลงได้ตามความเหมาะสมโดยคำนึงถึงผลประโยชน์ของผู้เดินทางเป็นสำคัญ
- หนังสือเดินทางต้องมีอายุการใช้งานเหลือไม่น้อยกว่า 6 เดือน และบริษัทฯ รับผิดชอบเฉพาะผู้มีจุดประสงค์เดินทางเพื่อท่องเที่ยวเท่านั้น (หนังสือเดินทางต้องมีอายุเหลือใช้งานไม่น้อยกว่า 6 เดือน บริษัทฯ ไม่รับผิดชอบหากอายุเหลือไม่ถึงและไม่สามารถเดินทางได้)
- ทางบริษัทฯ จะไม่รับผิดชอบใดๆ ทั้งสิ้น หากเกิดความล่าช้าของสายการบิน,สายการบินยกเลิกบิน , การประท้วง, การนัดหยุดงาน, การก่อกวนจลาจลหรือกรณีท่านถูกปฏิเสธการเข้าหรือออกเมืองจากเจ้าหน้าที่ตรวจคนเข้าเมือง หรือ เจ้าหน้าที่กรมแรงงานทั้งจากไทยและต่างประเทศซึ่งอยู่นอกเหนือความรับผิดชอบของบริษัทฯ หรือ เหตุภัยพิบัติทางธรรมชาติ (ซึ่งลูกค้าจะต้องยอมรับในเงื่อนไขในกรณีที่เกิดเหตุสุดวิสัย ซึ่งอาจจะปรับเปลี่ยนโปรแกรมตามความเหมาะสม)
- ทางบริษัทฯ จะไม่รับผิดชอบใดๆ ทั้งสิ้น หากผู้เดินทางประสบเหตุสภาวะฉุกเฉินจากโรคประจำตัว ซึ่งไม่ได้เกิดจากอุบัติเหตุในรายการท่องเที่ยว (ซึ่งลูกค้าจะต้องยอมรับในเงื่อนไขในกรณีที่เกิดเหตุสุดวิสัย ซึ่งอยู่นอกเหนือความรับผิดชอบของบริษัทฯ)
- ทางบริษัทฯ จะไม่รับผิดชอบใดๆ ทั้งสิ้น หากท่านใช้บริการของทางบริษัทฯ ไม่ครบ อาทิ ไม่เที่ยวบางรายการ,ไม่ทานอาหารบางมื้อ, เพราะค่าใช้จ่ายทุกอย่างทางบริษัทฯ ได้ชำระค่าใช้จ่ายให้ตัวแทนต่างประเทศแบบเหมาจ่ายขาด ก่อนเดินทางเรียบร้อยแล้ว เป็นการชำระเหมาขาด
- ทางบริษัทฯ จะไม่รับผิดชอบใดๆ ทั้งสิ้น หากเกิดสิ่งของสูญหายจากการโจรกรรมและหรือเกิดอุบัติเหตุที่เกิดจากความประมาทของนักท่องเที่ยวเองหรือในกรณีที่กระเป๋าเกิดสูญหายหรือชำรุดจากสายการบิน
- กรณีที่การตรวจคนเข้าเมืองทั้งที่กรุงเทพฯ และในต่างประเทศปฏิเสธมิให้เดินทางออกหรือเข้าประเทศที่ระบุไว้ในรายการเดินทางบริษัทฯ ขอสงวนสิทธิ์ที่จะไม่คืนค่าบริการไม่ว่ากรณีใดๆ ทั้งสิ้น
- ตัวเครื่องบินเป็นตัวราคาพิเศษ กรณีที่ท่านไม่เดินทางพร้อมคณะไม่สามารถนำมาเลื่อนวันหรือคืนเงินและไม่สามารถเปลี่ยนชื่อได้ หากมีการปรับราคาบัตรโดยสารสูงขึ้น ตามอัตราค่าน้ำมันหรือค่าเงินแลกเปลี่ยน ทางบริษัท ขอสงวนสิทธิ์ปรับราคาตัวดังกล่าว
- เมื่อท่านตกลงชำระเงินไม่ว่าทั้งหมดหรือบางส่วนผ่านตัวแทนของบริษัทฯ หรือชำระโดยตรงกับทางบริษัทฯ ทางบริษัทฯ จะถือว่าท่านได้ยอมรับในเงื่อนไขข้อตกลงต่างๆ ที่ได้ระบุไว้ข้างต้นนี้แล้วทั้งหมด
- กรุ๊ปที่เดินทางช่วงวันหยุดหรือเทศกาลที่ต้องการันตีมัดจำกับสายการบินหรือผ่านตัวแทนในประเทศหรือต่างประเทศ รวมถึงเที่ยวบินพิเศษ เช่น Charter Flight , Extra Flight จะไม่มีการคืนเงินมัดจำหรือค่าทัวร์ทั้งหมด
- ในกรณีของ PASSPORT นั้น จะต้องไม่มีการชำรุด เปียกน้ำ การขีดเขียนรูปต่างๆ หรือแม้กระทั่งตราปั้มลายการ์ตูน ที่ไม่ใช้การประทับตราอย่างเป็นทางการของตม. กรุณาตรวจสอบ PASSPORT ของท่านก่อนการเดินทางทุกครั้ง หาก ตม.ปฏิเสธการเข้า-ออกเมืองของท่าน ทางบริษัทฯ จะไม่รับผิดชอบใดๆ ทั้งสิ้น
- กรณีมี “คดีความ” ที่ไม่อนุญาตให้ท่านเดินทางออกนอกประเทศได้ โปรดทำการตรวจสอบก่อนการจองทัวร์ว่าท่านสามารถเดินทางออกนอกประเทศได้หรือไม่ ถ้าไม่สามารถเดินทางได้ ซึ่งเป็นสิ่งที่อยู่นอกการควบคุมของบริษัทฯ ทางบริษัทฯ จะไม่รับผิดชอบใดๆ ทั้งสิ้น
- กรณี “หญิงตั้งครรภ์” ท่านจะต้องมีใบรับรองแพทย์ ระบุชัดเจนว่าสามารถเดินทางออกนอกประเทศได้ รวมถึงรายละเอียดอายุครรภ์ที่ชัดเจน สิ่งนี้อยู่เหนือการควบคุมของบริษัทฯ ทางบริษัทฯ จะไม่รับผิดชอบใดๆ ทั้งสิ้น
- กรณีใช้หนังสือเดินทางราชการ (เล่มน้ำเงิน) เพื่อการท่องเที่ยวกับคณะทัวร์ หากท่านถูกปฏิเสธในการเข้า - ออกประเทศใด ๆ ก็ตามทางบริษัทฯ ขอสงวนสิทธิ์ไม่คืนค่าทัวร์และรับผิดชอบใด ๆ ทั้งสิ้น
- เมื่อท่านได้ชำระเงินมัดจำหรือทั้งหมด ทางบริษัทฯ จะถือว่าท่านรับทราบและยอมรับในเงื่อนไขต่างๆ ของบริษัทฯ ที่ได้ระบุไว้ในรายการทัวร์ทั้งหมด
- ภาพที่ใช้เพื่อการโฆษณาเท่านั้น

WELCOME TO EUROPE

กรณีจองทัวร์วันหยุดเทศกาล,วันหยุดนักขัตฤกษ์,วันหยุดยาวต่อเนื่อง และได้มีการแจ้งยกเลิกทัวร์
ทางบริษัทฯ ขอสงวนสิทธิ์เก็บค่าทัวร์ทั้งหมด โดยไม่มีเงื่อนไขใด ๆ ทั้งสิ้น





เอกสารประกอบการยื่นวีซ่า

เอกสารประกอบการยื่นคำร้องขอวีซ่า ในส่วนที่เป็นสำเนาผู้สมัคร
ไม่ต้องเซ็นรับรองสำเนาถูกต้อง ประกอบด้วยรายละเอียดดังต่อไปนี้



1 หนังสือเดินทาง

1.1 หนังสือเดินทางประเทศไทย (Thailand Passport) หนังสือเดินทางเล่มปัจจุบัน จะต้องเหลืออายุการใช้งานเดินทางไป และกลับไม่น้อยกว่า 180 วัน และมีหน้าว่าง 2 หน้า (สำหรับวีซ่าสติกเกอร์) พร้อมสำเนาหน้าหนังสือเดินทาง 2 ชุด



***สำหรับหนังสือเดินทาง ต้องใช้เป็นหนังสือเดินทางบุคคลทั่วไป (สีเลือดหมู) เท่านั้น

ห้ามใช้หนังสือเดินทางราชการ (สีน้ำเงิน) หนังสือเดินทางทูต (สีแดง) หรืออื่นๆ ที่นอกเหนือจากหนังสือเดินทางบุคคลทั่วไป โดยเด็ดขาด***

1.2 หนังสือเดินทางเล่มเก่าตัวจริง ถ้าเคยมีวีซ่าเชงเก้น
ระยะเวลาไม่เกิน 3 ปี ตัวอย่างหน้าวีซ่าเชงเก้น



***ในกรณีถือพาสปอร์ต สัญชาติไทย แต่พำนักอยู่ต่างประเทศ, ทำงานอยู่ต่างประเทศ หรือนักเรียน
นักศึกษาศึกษาอยู่ต่างประเทศ กรุณาแจ้งเจ้าหน้าที่ของทางบริษัทให้ทราบทันที
เพราะการยื่นขอวีซ่าจะมีเงื่อนไข และ ข้อกำหนดของทางสถานทูตฯ ต้องการเพิ่มเติม
และบางสถานทูตอาจไม่สามารถยื่นขอวีซ่าในประเทศไทยได้
ข้อกำหนดนี้รวมไปถึงผู้เดินทางที่ถือพาสปอร์ตต่างชาติด้วย***





2 รูปถ่ายสี

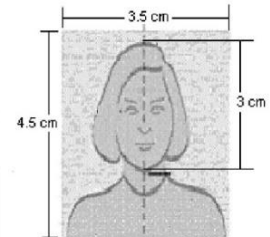
รูปถ่ายสี ขนาด 3.5X4.5 cm 2 รูป ที่มีพื้นหลังสีขาว (ไม่เกิน 6 เดือน) ห้ามซ้ำกับรูปถ่ายที่เคยทำวีซ่า
ภาพใบหน้าต้องชัดเจน ไม่ใส่หมวก,ไม่ใส่แว่นและคอนแทคเลนส์,ไม่ยิ้มเห็นฟัน
และห้ามตกแต่งภาพใดๆทั้งสิ้น

ความยาวของใบหน้าตั้งแต่ศีรษะจรดคาง

อยู่ระหว่าง 3-3.5 เซนติเมตร

ความกว้างของใบหน้า

2.5 แต่ไม่เกิน 3 เซนติเมตร



3 หลักฐานการเงิน

ตัวอย่างขนาดรูปถ่ายที่ตรงตามสถานทูตกำหนด

3.1 Bank Statement ย้อนหลัง 6 เดือน

3.2 หากออกค่าใช้จ่ายให้คนในครอบครัวต้องขอ Bank guarantee จากธนาคารให้บุคคลนั้นๆด้วย
หลักฐานทางการเงินชื่อและนามสกุลต้องสะกดเป็นภาษาอังกฤษถูกต้องตรงตามกับพาสปอร์ต
และต้องขอจากธนาคารไม่เกิน 7 วันก่อนวันยื่นวีซ่า

****หมายเหตุ**** ผู้สมัครควรเลือกใช้บัญชีออมทรัพย์ที่มีเงินอยู่ในบัญชีไม่ต่ำกว่า 100,000 บาทขึ้นไป

3.3 ปรับสมุดบัญชีธนาคารตัวจริง และเตรียมไปในวันที่ยื่นวีซ่า

ตัวอย่าง Bank Statement ที่ผู้สมัครต้องขอจากธนาคาร

Date	Trans. Ref. Code	Description	Withdrawal / deposit	Outstanding Balance	Interest	Final Total
01-10-21	0730	Transfer Withdraw	1,000.00	41,171.52	0.00	41,171.52
01-10-21	1030	Transfer With Deposit	15,000.00	26,171.52	0.00	26,171.52
01-10-21	1741	Transfer Deposit	9,130.00	35,301.52	0.00	35,301.52
01-10-21	1044	Transfer Deposit	8,150.00	43,451.52	0.00	43,451.52
01-10-21	0812	Transfer Deposit	283.00	43,734.52	0.00	43,734.52
01-10-21	2141	Transfer Deposit	203.00	43,937.52	0.00	43,937.52
01-10-21	1030	Transfer	2,180.00	41,757.52	0.00	41,757.52
01-10-21	1030	Transfer	1,078.00	40,679.52	0.00	40,679.52
01-10-21	1140	Transfer Withdrawal	11,000.00	29,679.52	0.00	29,679.52
01-10-21	0805	Transfer Deposit	1,000.00	30,679.52	0.00	30,679.52
01-10-21	1810	Transfer Withdrawal	22,170.00	8,509.52	0.00	8,509.52
01-10-21	2010	Transfer Withdrawal	18,000.00	-2,490.48	0.00	-2,490.48
01-10-21	1810	Transfer Withdrawal	12,000.00	-14,490.48	0.00	-14,490.48
01-10-21	0801	Transfer Withdrawal	20,000.00	-34,490.48	0.00	-34,490.48
01-10-21	0801	Transfer Withdrawal	20,000.00	-54,490.48	0.00	-54,490.48
01-10-21	0802	Transfer Withdrawal	10,000.00	-64,490.48	0.00	-64,490.48
01-10-21	0802	Transfer Withdrawal	981.00	-65,471.48	0.00	-65,471.48
01-10-21	0802	Transfer Withdrawal	22,300.00	-87,771.48	0.00	-87,771.48
01-10-21	0802	Transfer Withdrawal	1,000.00	-88,771.48	0.00	-88,771.48
01-10-21	0100	Transfer Withdrawal	2,910.00	-91,681.48	0.00	-91,681.48
01-10-21	0801	Transfer Withdrawal	4,811.41	-96,492.89	0.00	-96,492.89
01-10-21	0802	Transfer Withdrawal	2,100.00	-98,592.89	0.00	-98,592.89
01-10-21	0804	Transfer Withdrawal	49,800.00	-148,392.89	0.00	-148,392.89
01-10-21	0801	Transfer Withdrawal	3,650.00	-152,042.89	0.00	-152,042.89
01-10-21	1810	Transfer Withdrawal	200.00	-152,242.89	0.00	-152,242.89
01-10-21	1210	Transfer Withdrawal	300.00	-152,542.89	0.00	-152,542.89
01-10-21	1810	Transfer Withdrawal	1,000.00	-153,542.89	0.00	-153,542.89
01-10-21	1030	Transfer Withdrawal	14,000.00	-167,542.89	0.00	-167,542.89
01-10-21	1030	Transfer Withdrawal	10,000.00	-177,542.89	0.00	-177,542.89
01-10-21	0801	Transfer Withdrawal	9,000.00	-186,542.89	0.00	-186,542.89
01-10-21	0801	Transfer Withdrawal	3,000.00	-189,542.89	0.00	-189,542.89
01-10-21	1130	Transfer Deposit	4,700.00	-184,842.89	0.00	-184,842.89
01-10-21	1130	Transfer Deposit	3,000.00	-181,842.89	0.00	-181,842.89
01-10-21	1130	Transfer Deposit	1,000.00	-180,842.89	0.00	-180,842.89
01-10-21	1130	Transfer Deposit	1,000.00	-179,842.89	0.00	-179,842.89
01-10-21	1130	Transfer Deposit	1,000.00	-178,842.89	0.00	-178,842.89
01-10-21	1130	Transfer Deposit	1,000.00	-177,842.89	0.00	-177,842.89
01-10-21	1130	Transfer Deposit	1,000.00	-176,842.89	0.00	-176,842.89
01-10-21	1130	Transfer Deposit	1,000.00	-175,842.89	0.00	-175,842.89
01-10-21	1130	Transfer Deposit	1,000.00	-174,842.89	0.00	-174,842.89
01-10-21	1130	Transfer Deposit	1,000.00	-173,842.89	0.00	-173,842.89
01-10-21	1130	Transfer Deposit	1,000.00	-172,842.89	0.00	-172,842.89
01-10-21	1130	Transfer Deposit	1,000.00	-171,842.89	0.00	-171,842.89
01-10-21	1130	Transfer Deposit	1,000.00	-170,842.89	0.00	-170,842.89
01-10-21	1130	Transfer Deposit	1,000.00	-169,842.89	0.00	-169,842.89
01-10-21	1130	Transfer Deposit	1,000.00	-168,842.89	0.00	-168,842.89
01-10-21	1130	Transfer Deposit	1,000.00	-167,842.89	0.00	-167,842.89
01-10-21	1130	Transfer Deposit	1,000.00	-166,842.89	0.00	-166,842.89
01-10-21	1130	Transfer Deposit	1,000.00	-165,842.89	0.00	-165,842.89
01-10-21	1130	Transfer Deposit	1,000.00	-164,842.89	0.00	-164,842.89
01-10-21	1130	Transfer Deposit	1,000.00	-163,842.89	0.00	-163,842.89
01-10-21	1130	Transfer Deposit	1,000.00	-162,842.89	0.00	-162,842.89
01-10-21	1130	Transfer Deposit	1,000.00	-161,842.89	0.00	-161,842.89
01-10-21	1130	Transfer Deposit	1,000.00	-160,842.89	0.00	-160,842.89
01-10-21	1130	Transfer Deposit	1,000.00	-159,842.89	0.00	-159,842.89
01-10-21	1130	Transfer Deposit	1,000.00	-158,842.89	0.00	-158,842.89
01-10-21	1130	Transfer Deposit	1,000.00	-157,842.89	0.00	-157,842.89
01-10-21	1130	Transfer Deposit	1,000.00	-156,842.89	0.00	-156,842.89
01-10-21	1130	Transfer Deposit	1,000.00	-155,842.89	0.00	-155,842.89
01-10-21	1130	Transfer Deposit	1,000.00	-154,842.89	0.00	-154,842.89
01-10-21	1130	Transfer Deposit	1,000.00	-153,842.89	0.00	-153,842.89
01-10-21	1130	Transfer Deposit	1,000.00	-152,842.89	0.00	-152,842.89
01-10-21	1130	Transfer Deposit	1,000.00	-151,842.89	0.00	-151,842.89
01-10-21	1130	Transfer Deposit	1,000.00	-150,842.89	0.00	-150,842.89
01-10-21	1130	Transfer Deposit	1,000.00	-149,842.89	0.00	-149,842.89
01-10-21	1130	Transfer Deposit	1,000.00	-148,842.89	0.00	-148,842.89
01-10-21	1130	Transfer Deposit	1,000.00	-147,842.89	0.00	-147,842.89
01-10-21	1130	Transfer Deposit	1,000.00	-146,842.89	0.00	-146,842.89
01-10-21	1130	Transfer Deposit	1,000.00	-145,842.89	0.00	-145,842.89
01-10-21	1130	Transfer Deposit	1,000.00	-144,842.89	0.00	-144,842.89
01-10-21	1130	Transfer Deposit	1,000.00	-143,842.89	0.00	-143,842.89
01-10-21	1130	Transfer Deposit	1,000.00	-142,842.89	0.00	-142,842.89
01-10-21	1130	Transfer Deposit	1,000.00	-141,842.89	0.00	-141,842.89
01-10-21	1130	Transfer Deposit	1,000.00	-140,842.89	0.00	-140,842.89
01-10-21	1130	Transfer Deposit	1,000.00	-139,842.89	0.00	-139,842.89
01-10-21	1130	Transfer Deposit	1,000.00	-138,842.89	0.00	-138,842.89
01-10-21	1130	Transfer Deposit	1,000.00	-137,842.89	0.00	-137,842.89
01-10-21	1130	Transfer Deposit	1,000.00	-136,842.89	0.00	-136,842.89
01-10-21	1130	Transfer Deposit	1,000.00	-135,842.89	0.00	-135,842.89
01-10-21	1130	Transfer Deposit	1,000.00	-134,842.89	0.00	-134,842.89
01-10-21	1130	Transfer Deposit	1,000.00	-133,842.89	0.00	-133,842.89
01-10-21	1130	Transfer Deposit	1,000.00	-132,842.89	0.00	-132,842.89
01-10-21	1130	Transfer Deposit	1,000.00	-131,842.89	0.00	-131,842.89
01-10-21	1130	Transfer Deposit	1,000.00	-130,842.89	0.00	-130,842.89
01-10-21	1130	Transfer Deposit	1,000.00	-129,842.89	0.00	-129,842.89
01-10-21	1130	Transfer Deposit	1,000.00	-128,842.89	0.00	-128,842.89
01-10-21	1130	Transfer Deposit	1,000.00	-127,842.89	0.00	-127,842.89
01-10-21	1130	Transfer Deposit	1,000.00	-126,842.89	0.00	-126,842.89
01-10-21	1130	Transfer Deposit	1,000.00	-125,842.89	0.00	-125,842.89
01-10-21	1130	Transfer Deposit	1,000.00	-124,842.89	0.00	-124,842.89
01-10-21	1130	Transfer Deposit	1,000.00	-123,842.89	0.00	-123,842.89
01-10-21	1130	Transfer Deposit	1,000.00	-122,842.89	0.00	-122,842.89
01-10-21	1130	Transfer Deposit	1,000.00	-121,842.89	0.00	-121,842.89
01-10-21	1130	Transfer Deposit	1,000.00	-120,842.89	0.00	-120,842.89
01-10-21	1130	Transfer Deposit	1,000.00	-119,842.89	0.00	-119,842.89
01-10-21	1130	Transfer Deposit	1,000.00	-118,842.89	0.00	-118,842.89
01-10-21	1130	Transfer Deposit	1,000.00	-117,842.89	0.00	-117,842.89
01-10-21	1130	Transfer Deposit	1,000.00	-116,842.89	0.00	-116,842.89
01-10-21	1130	Transfer Deposit	1,000.00	-115,842.89	0.00	-115,842.89
01-10-21	1130	Transfer Deposit	1,000.00	-114,842.89	0.00	-114,842.89
01-10-21	1130	Transfer Deposit	1,000.00	-113,842.89	0.00	-113,842.89
01-10-21	1130	Transfer Deposit	1,000.00	-112,842.89	0.00	-112,842.89
01-10-21	1130	Transfer Deposit	1,000.00	-111,842.89	0.00	-111,842.89
01-10-21	1130	Transfer Deposit	1,000.00	-110,842.89	0.00	-110,842.89
01-10-21	1130	Transfer Deposit	1,000.00	-109,842.89	0.00	-109,842.89
01-10-21	1130	Transfer Deposit	1,000.00	-108,842.89	0.00	-108,842.89
01-10-21	1130	Transfer Deposit	1,000.00	-107,842.89	0.00	-107,842.89
01-10-21	1130	Transfer Deposit	1,000.00	-106,842.89	0.00	-106,842.89
01-10-21	1130	Transfer Deposit	1,000.00	-105,842.89	0.00	-105,842.89
01-10-21	1130	Transfer Deposit	1,000.00	-104,842.89	0.00	-104,842.89
01-10-21	1130	Transfer Deposit	1,000.00	-103,842.89	0.00	-103,842.89
01-10-21	1130	Transfer Deposit	1,000.00	-102,842.89	0.00	-102,842.89
01-10-21	1130	Transfer Deposit	1,000.00	-101,842.89	0.00	-101,842.89
01-10-21	1130	Transfer Deposit	1,000.00	-100,842.89	0.00	-100,842.89
01-10-21	1130	Transfer Deposit	1,000.00	-99,842.89	0.00	-99,842.89
01-10-21	1130	Transfer Deposit	1,000.00	-98,842.89	0.00	-98,842.89
01-10-21	1130	Transfer Deposit	1,000.00	-97,842.89	0.00	-97,842.89
01-10-21	1130					



4

หลักฐานการทำงาน

4.1 สำหรับเจ้าของกิจการ

ต้องมีสำเนาหนังสือรับรองทะเบียนพาณิชย์ สำเนาทะเบียนการค้า หรือ สำเนาจดทะเบียนบริษัท (อายุไม่เกิน 3 เดือน) **ฉบับภาษาไทยและภาษาอังกฤษ**

4.2 สำหรับท่านที่ทำงานบริษัท กรุณาระบุ TO WHOM IT MAY CONCERN แทนการใส่ชื่อของสถานทูต ต้องระบุวันลาให้ครอบคลุมตลอดช่วงการท่องเที่ยว ตำแหน่ง และอัตราเงินเดือนที่ได้รับ (ระยะเวลาของหนังสือรับรองต้องไม่เกิน 1 เดือน)

ต้องมีตราแสตมป์จากบริษัทและเอกสารต้องระบุเป็นภาษาอังกฤษ

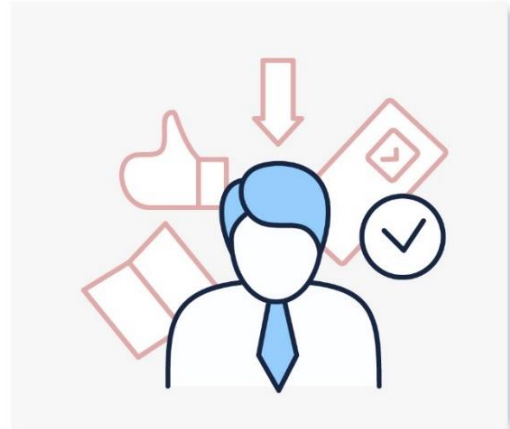
4.3 สำหรับนักเรียน หรือนักศึกษา

ต้องขอหนังสือรับรองจากทางสถาบัน เพื่อแสดงให้เห็นว่าปัจจุบันกำลังอยู่ระหว่างการศึกษา **เอกสารต้องระบุเป็นภาษาอังกฤษ**

5

เอกสารส่วนตัว

- สำเนาทะเบียนบ้าน
- สำเนาบัตรประชาชน
- สูติบัตร(กรณีเด็กอายุต่ำกว่า 18 ปี)
- ทะเบียนสมรส/ทะเบียนหย่า/มรณบัตร(ถ้ามี)
- ใบเปลี่ยนชื่อ-นามสกุล (ถ้ามีการเปลี่ยน)





6 กรณีเด็กอายุไม่ถึง 18 ปี

- 6.1 สุตีบัตถฉบับภาษาไทย/อังกฤษ
- 6.2 กรณีเดินทางพร้อมกับบิดา มารดา ต้องยื่นหนังสือรับรองจากสถาบันการศึกษา
- 6.3 กรณีไม่ได้เดินทางพร้อมกับบิดา มารดา หรือเดินทางไปกับบิดา มารดา ท่านใดท่านหนึ่ง จะต้องขอจดหมายยินยอมจากทางอำเภอ โดยที่บิดา หรือมารดา ผู้ไม่ได้เดินทางจะต้องไปยื่นความจำนงเพื่ออนุญาตให้บุตรเดินทางไปต่างประเทศกับอีกท่านหนึ่งได้ ณ ที่ว่าการอำเภอ หรือเขต โดยมีนายอำเภอ หรือผู้อำนวยการเขตลงลายมือชื่อ และลงตราประทับจากราชการอย่างถูกต้องฉบับภาษาไทย/อังกฤษ

ในการยื่นวีซ่าทางสถานทูตจะเก็บหนังสือเดินทาง ไว้จนกว่าจะได้การรับอนุมัติผลวีซ่า ไม่สามารถดึงหนังสือเดินทางออกมาใช้ได้ ระยะเวลาในการพิจารณาวีซ่าไม่น้อยกว่า 15 วันทำการ ไม่รวมวันหยุด เสาร์-อาทิตย์ และ วันหยุดนักขัตฤกษ์ และวันหยุดของทางสถานทูต หรือ อาจช้าหรือเร็วกว่ากำหนดขึ้นอยู่กับสถานทูต

***** สถานทูตมีการเปลี่ยนแปลงกฎเกณฑ์ในการยื่นเอกสารตลอดเวลา*****

!

***** การพิจารณาผล VISA ขึ้นอยู่กับดุลยพินิจของทางสถานทูต ทางบริษัทไม่มีส่วนเกี่ยวข้องกับ การพิจารณาใดๆทั้งสิ้น บริษัทเป็นเพียงตัวแทนที่คอยอำนวยความสะดวกในการยื่นวีซ่าเท่านั้น ข้อมูลและเอกสารทุกอย่างต้องเป็นความจริงความบิดเบือน ทางบริษัทขอสงวนสิทธิ์ไม่คืนเงิน ในกรณีที่ VISA ไม่ผ่านทุกกรณี *****

***** ในบางประเทศการยื่นวีซ่ากับทางบริษัททัวร์ จะต้องทำการยื่นวีซ่าประเภทหมู่คณะเท่านั้น การยื่นหมู่คณะต้องมีจำนวน 10 คนขึ้นไป ซึ่งทางศูนย์รับยื่นจะเป็นผู้กำหนดวันยื่นวีซ่าเท่านั้น ผู้เดินทางไม่สามารถกำหนดวันยื่นได้เอง หากผู้เดินทางไม่สามารถไปยื่นวีซ่าในวันที่ทางศูนย์รับยื่นกำหนดได้ จะมีค่าใช้จ่ายเพิ่มเติม PREMIUM หรือสำหรับการยื่นเดี่ยว เงื่อนไขกรุณาสอบถามกับบริษัททัวร์อีกครั้ง**

****ทั้งนี้ ค่าใช้จ่ายที่เกิดขึ้น ผู้เดินทางต้องชำระกับทางศูนย์รับยื่นโดยตรง****





BT-EUR878_QR – มหัทจรรย์ ยูโรป ฝรั่งเศส สวิส อิตาลี (รถไฟTGV-ทีทีเอส) 9วัน6คืน

แบบฟอร์มสำหรับกรอกข้อมูลยื่นวีซ่า

1) ข้อมูลเกี่ยวกับหนังสือเดินทางของผู้เดินทาง

ชื่อและนามสกุล _____

ชื่อและนามสกุลเก่า(ถ้ามี) _____

ชื่อและนามสกุล (ระบุเป็นภาษาอังกฤษ) _____

หมายเลขบัตรประจำตัวประชาชน 13 หลัก

--	--	--	--	--	--	--	--	--	--	--	--	--	--

วัน/เดือน/ปีเกิด ค.ศ. _____ สถานที่เกิด (จังหวัด) _____

2) ข้อมูลของผู้เดินทาง และครอบครัว

ที่อยู่ปัจจุบัน(ที่สามารถติดต่อได้) _____

โทรศัพท์มือถือ _____ E-mail : _____

สถานภาพ : โสด สมรสโดยจดทะเบียนสมรส สมรสไม่ได้จดทะเบียน
 หย่า หม้าย

วัน/เดือน/ปี ค.ศ. การเปลี่ยนสถานภาพ(สมรส, หย่า ฯลฯ) _____

ถ้าท่านสมรส โปรดระบุรายละเอียดของคู่สมรส

ชื่อและนามสกุลคู่สมรส (ระบุเป็นภาษาอังกฤษ) _____

วัน/เดือน/ปีเกิด ค.ศ. ของคู่สมรส _____

สถานที่เกิด (จังหวัด) _____





BT-EUR878_QR – มหัทจรรย์ ยูโรป ฝรั่งเศส สวิส อิตาลี (สทWTGV-กิตลิส) 95วัน6คืน

3) ข้อมูลของผู้เดินทางเกี่ยวกับอาชีพ, หรือถ้ากำลังศึกษาอยู่ให้ลงรายละเอียดของสถานที่ศึกษา และลงรายละเอียดอื่นๆ ลงในช่องว่าง

- 3.1) ชื่อบริษัทที่ทำงาน, โรงเรียน, มหาวิทยาลัย (ระบุเป็นภาษาอังกฤษ)

- 3.2) ที่อยู่ของบริษัทที่ทำงาน, โรงเรียน, มหาวิทยาลัย (ระบุเป็นภาษาอังกฤษ)

- 3.3) งานปัจจุบันทำอาชีพ โปรดระบุตำแหน่ง (ระบุเป็นภาษาอังกฤษ และภาษาไทย)

- 3.4) เบอร์โทรศัพท์ที่ทำงาน หรือเบอร์โทรศัพท์สถาบันที่ท่านกำลังศึกษาอยู่ _____

4) ข้อมูลเกี่ยวกับการเดินทางไปต่างประเทศ

- 4.1) ท่านเคยมีวีซ่าเชงเก้นในกลุ่มเชงเก้นภายในระยะเวลา 3 ปี (ถ้ามีโปรดระบุ)
 มีวันที่ออกวีซ่า และวันที่หมดอายุวีซ่า ให้ตรวจสอบที่หน้าเชงเก้นที่ท่านเคยเดินทาง
 ประเทศ _____ วันที่ออกวีซ่า _____ วันหมดอายุวีซ่า _____
 ประเทศ _____ วันที่ออกวีซ่า _____ วันหมดอายุวีซ่า _____
 ประเทศ _____ วันที่ออกวีซ่า _____ วันหมดอายุวีซ่า _____
 ประเทศ _____ วันที่ออกวีซ่า _____ วันหมดอายุวีซ่า _____
 ไม่เคยมีวีซ่าเชงเก้น

4.1.1) ถ้าท่านเคยมีวีซ่าเชงเก้น โปรดระบุวันที่สแกนลายนิ้วมือล่าสุด
 (ผู้สมัครสามารถตรวจสอบรายละเอียด วัน เดือน ปี ที่สแกนลายนิ้วมือล่าสุด)
 ได้จากหน้าวีซ่าเชงเก้นล่าสุดที่ท่านเคยเดินทาง)
 ประเทศ _____ วันที่สแกนลายนิ้วมือล่าสุด _____

5) ค่าใช้จ่ายในการเดินทาง

- ออกค่าใช้จ่ายเอง
- มีผู้ออกค่าใช้จ่ายให้ ระบุชื่อ _____ ความสัมพันธ์ _____

