



by VR Agency Travel & Trade Co. Ltd.
ใบอนุญาต/Travel License: 11/11450

21st ANNIVERSARY
eTravelWay.com®

LINE @etravelway
Facebook @etravelway
Instagram etravelway
WhatsApp 021166395

A14066

BT-SNV09_TG – มหัศจรรย์...แสงเหนือนอร์เวย์ 10วัน 7คืน

BEST EUROPE

BT-SNV09_TG

10 วัน | 7 คืน

รวมทุกอย่าง

ไม่ต้องจ่ายหน้างาน

วีซ่า ทิปท้องถิ่น ทิวทัศน์ทัวร์
ตัว ประกัน โรงแรม

การันตีเดินทาง
10 วัน



Northern Light มหัศจรรย์ Norway

STOCKHOLM • TROMSO • LOFOTEN • OSLO

179,999.-

ราคาเพียง

📅 เดินทางช่วงแรม 11-20 ก.พ. 68



กิจกรรมพิเศษ จับปูคิงแคส



Magic Ice Bar



พักผ่อนเกาะ Lofoten 3 คืน

น้ำหนักกระเป๋า
23Kg.

★★★★★
พักโรงแรม
3-5 ดาว

🍴 อาหาร
คนทุกมือ

🚢 **ล่องเรือทู**
HAVILA
TROMSO & LOFOTEN

✈️ **บินภายใน**
Scandinavia Airlines
สต็อกโฮล์ม - ทรมโซ
ออสโล - ออสโล



ชมแสงเหนือนอร์เวย์ 5 คืน เข้าชมฟาร์มกวางเรนเดียร์ กิจกรรมจับปูคิงแคส



LINE @etravelway
@etravelway.fire
@etravelway.sky

Emergency call only : 0853642449
tour.bkk@etravelway.com
www.youtube.com/etravelway

www.etravelway.com
VS191224
Page 1 of 26





วิวสุดอลังการ หมู่เกาะโลโฟเทน จากแสงเหนือ บนเรือสำราญหรู

มหัศจรรย์ NORTHER LIGHTS NORWAY

Stockholm - Tromso - Lofoten - Oslo **10 DAYS & 7 NIGHTS**

ชมแสงเหนือ นอร์เวย์ ถึง 5 คืน

นอนเกาะโลโฟเทน 3 คืน

10 ท่าน การันตีเดินทาง

เดินทางคืนเดือนแรม 11 - 20 ก.พ. 2568

THAI บินตรง กรุงเทพ-สแกนดิเนเวีย
THAI AIRWAYS
BKK - ARN / OSL - BKK

SAS บินภายใน Scandinavian Airlines
สต็อกโฮล์ม - ทรมโซ ARN - TOS
ออสโล - ออสโล EVE - OSL

น้ำหนักกระเป๋า 23 กก. ทั้ง 2 สายการบิน

ราคารวมทุกอย่างไม่มีจ่ายหน้างาน
ตั๋ว-วีซ่า-โรงแรม-เรือ-อาหาร-ค่าเข้าชม-ทิปไกด์-ทิปคนขับรถ ฯลฯ

สุดพิเศษ !!! พักเรือสำราญหรู 5 ดาว - จับปู Kingcrab บนเกาะโลโฟเทน - เข้าชมฟาร์มกวางเรนเดียร์ - Magic Ice bar

| วันที่ | รายการ | อาหาร | | | โรงแรม |
|--------|---|-------|---------|------|---|
| | | เช้า | กลางวัน | เย็น | |
| 1 | สนามบินสุวรรณภูมิ ประเทศไทย | | | ✈ | |
| 2 | สนามบินสต็อกโฮล์ม อาร์ลันดา ประเทศสวีเดน - เบนเชาฟยัลกาทัน - ศาลาว่าการสต็อกโฮล์ม - เมืองเก่าแกมล่าสแตน - พระราชวังหลวง - สนามบินทรมโซ ประเทศนอร์เวย์ | ✈ | ✓ | ✈ | Thon Hotel Tromso หรือเทียบเท่า |
| 3 | เมืองทรมโซ - ฟาร์มกวางเรนเดียร์ - ย่านใจกลางเมืองทรมโซ - มหาวิทยาลัยอาร์คติก - ยอดเขาสโตรสไตเนิน - เรือสำราญหรู Havila Voyage Criuse | ✓ | ✓ | ✓ | Havila Voyage Criuse หรือเทียบเท่า |
| 4 | ล่องเรือสำราญหรู - เมืองอาร์สต์ - เมืองริชโยอันน์ - เมืองชอร์ดแลนด์ - เมืองสต็อกมาร์กเนส - หมู่เกาะโลโฟเทน - เมืองสโวลวา - หมู่บ้านสแตมซุนด์ | | 🚢 | | Live Lofoten Hotel หรือเทียบเท่า 2 คืน |
| 5 | หมู่เกาะโลโฟเทน - หมู่บ้านโ - หมู่บ้านรินน์ - หมู่บ้านซาคร์ชอย - หมู่บ้านฮันนอย - หมู่บ้านนุสฟยอร์ด - หมู่บ้านเลคเนส - หมู่บ้านสแตมซุนด์ | ✓ | ✓ | ✓ | |
| 6 | เกาะโลโฟเทน - หมู่บ้านสแตมซุนด์ - กิจกรรมนั่งเรือ Crab Safari - เมืองสโวลวา - MAGIC ICE BAR | ✓ | ✓ | ✓ | Scandic Slovacr Hotel หรือเทียบเท่า |
| 7 | เมืองสโวลวา - เมืองนาร์วิก - สนามบินฮาร์สต์ด-นาร์วิก - สนามบินออสโล - เมืองออสโล | ✓ | ✓ | ✈ | Scandic Oslo Airport หรือเทียบเท่า 2 คืน |
| 8 | เมืองออสโล - สวนประติมากรรมวิกเกอร์แลนด์ - ออสโลโอเปร่าเฮาส์ - พระราชวังหลวงออสโล - ถนนคาร์ล โยฮันส์ เทก | ✓ | ✓ | ✓ | |
| 9 | เมืองออสโล - สนามบินออสโล ประเทศนอร์เวย์ | ✓ | ✈ | ✈ | |
| 10 | สนามบินสุวรรณภูมิ ประเทศไทย | ✈ | | | |

รายการท่องเที่ยวอาจมีการเปลี่ยนแปลงตามความเหมาะสม โดยดูสถานการณ์หน้างานเป็นหลัก แต่จะเก็บที่เที่ยวครบทุกรายการ





BT-SNV09_TG – มหัศจรรย์...แสงเหนือนอร์เวย์ 10วัน 7คืน



| อัตราค่าบริการ | | | | |
|---|--------------------------------------|---|-----------------------------------|-----------------------|
| วันเดินทาง | ราคาทัวร์/ท่าน พักห้องละ 2-3 ท่าน | ราคาทัวร์เด็ก/ท่าน (อายุไม่เกิน 11 ปี) | ราคาทัวร์ไม่รวม ตั๋วเครื่องบิน | ราคา ห้องพักเดี่ยว |
| 11 - 20 กุมภาพันธ์ 68 | 179,999 | 179,999 | 159,999 | 22,999 |
| อัตราค่าบริการสำหรับ <u>เด็กอายุไม่เกิน 2 ปี</u> ณ วันเดินทางกลับ (Infant) <u>ท่านละ 40,000 บาท</u> | | | | |
| *ราคารวมทุกอย่างไม่ต้องจ่ายหน้างาน* | | | | |

รายละเอียดเพิ่มเติม

ขึ้นธุรกิจ Business Class เพิ่มเงินจากราคาเดิม
*****กรุณาเช็کتบทางเจ้าหน้าที่ก่อนทำการจอง*****

*****การันตี 10 ท่านออกเดินทางพร้อมหัวหน้าทัวร์คนไทย*****





BT-SNV09_TG – มหัศจรรย์...แสงเหนือนอร์เวย์ 10วัน 7คืน

Bangkok

THAILAND

Southeast - Asia

| | | | | |
|----------|------|-----------------------------|------------------|----------------|
| วันที่ 1 | TOUR | สนามบินสุวรรณภูมิ ประเทศไทย | M E A L | คำ - บนเครื่อง |
| | | | | |



โปรแกรมการเดินทาง 10 วัน 7 คืน : เดินทางโดย การบินไทย

| | | | | | |
|-----------|-------|-------|-----------|-------|---------|
| BKK | → | ARN | OSL | → | BKK |
| เที่ยวบิน | ออก | ถึง | เที่ยวบิน | ออก | ถึง |
| TG960 | 00.05 | 06.55 | TG955 | 13.20 | 06.20+1 |

22.00 น. พร้อมกันที่ ท่าอากาศยานสุวรรณภูมิชั้น 4 ประตู 2 ROW D เคาน์เตอร์สายการบินไทย THAI AIRWAYS (TG) โดยมีเจ้าหน้าที่อำนวยความสะดวกด้านการเช็คอินให้ทุกท่าน





BT-SNV09_TG – มหัศจรรย์...แสงเหนืออร์เวย์ 10วัน 7คืน

Sweden

STOCKHOLM

Scandinavia

| | | | | |
|----------|---|---|---|------------------|
| วันที่ 2 | T | สนามบินสต็อกโฮล์ม อาร์ลันดา ประเทศสวีเดน - เบนเขافلลากัทัน - ศาลาว่าการสต็อกโฮล์ม - เมืองเก่าแกมล่าสแตน - พระราชวังหลวง - สนามบินทรมโซ ประเทศนอร์เวย์ | M | เช้า - บนเครื่อง |
| | O | | | |
| | R | | L | ค่ำ - บนเครื่อง |

ที่พัก Thon Hotel Tromso หรือเทียบเท่า ★★★

-รายการทัวร์ที่นำเสนอ ซึ่งอาจมีการเปลี่ยนแปลงทั้งนี้ทางบริษัทจะแจ้งให้ท่านทราบก่อนการเดินทาง 7 วัน



00.50 น. ออกเดินทางสู่ สนามบินสต็อกโฮล์ม อาร์ลันดา ประเทศสวีเดน โดย เที่ยวบินที่ TG960 (บริการ อาหารและเครื่องดื่มบนเครื่อง)

06.35 น. เดินทางถึง สนามบินสต็อกโฮล์ม อาร์ลันดา ประเทศสวีเดน นำคณะผ่านพิธีตรวจคนเข้าเมือง เป็นที่ เรียบร้อย พบการต้อนรับอย่างอบอุ่นจากเจ้าหน้าที่

STOCKHOLM

นำท่านเดินทางสู่ กรุงสต็อกโฮล์ม เป็นเมืองหลวงของประเทศสวีเดน เป็นพื้นที่เขตนครที่มีประชากรมากที่สุดในประเทศและในภูมิภาคสแกนดิเนเวีย เป็นศูนย์กลางด้านวัฒนธรรม สื่อ การเมือง และเศรษฐกิจ

- จุดชมวิวเนินเขافلลากัทัน (Fjallgatan Hill) จุดชมวิวก่ที่ดีที่สุด สามารถมองเห็นทิวทัศน์ตัวเมืองของสต็อกโฮล์มได้อย่างดี
- ศาลาว่าการสต็อกโฮล์ม (Stockholm City Hall) เป็น ใช้เวลาสร้างถึง12 ปี สร้างด้วยอิฐแดงกว่า 8 ล้านก้อน และบุผนังด้วยหินโมเสค สร้างเสร็จปี 1911
- เมืองเก่าแกมล่าสแตน (Old Town Gamla Stan) จตุรัสใจกลางเมืองเก่าแก่และล้ำค่าทางประวัติศาสตร์ อยู่มาตั้งแต่ศตวรรษที่ 13 โนเบลและพิพิธภัณฑ์ไประษณีย์
- พระราชวังหลวง (Royal Palace) นำท่านถ่ายภาพ บริเวณแถบพระราชวังเต็มไปด้วยร้านค้าให้ท่านได้ช้อปปิ้ง ร้านกาแฟ ร้านอาหาร ร้านของขายที่ระลึก

เที่ยง รับประทานอาหารกลางวัน ณ ภัตตาคาร

15.00 น. สมควรแก่เวลานำท่านเดินทางเข้าสู่ สนามบินสต็อกโฮล์ม อาร์ลันดา ประเทศสวีเดน
17.00 น. ออกเดินทาง โดยสายการบิน สแกนดิเนเวียนแอร์ไลน์ซิสเต็ม (SK) เที่ยวบินที่ SK1492 (บริการอาหารและเครื่องดื่มบนเครื่อง)



LINE @etravelway

Emergency call only : 0853642449

www.etravelway.com

@etravelway.fire

tour.bkk@etravelway.com

VS191224

@etravelway.sky

www.youtube.com/etravelway

Page 5 of 26





BT-SNV09_TG – มห้ศจรรมย์...แสงเหนือนอร์เวย์ 10วัน 7คืน



| | | | |
|--|-------|-------|------------|
| โปรแกรมการเดินทาง 10 วัน 7 คืน : เดินทางโดยสายการบินสแกนดิเนเวียนแอร์ไลน์ (บินภายใน) | | | SAS |
| ARN | ✈ | TOS | |
| เที่ยวบิน | ออก | ถึง | |
| SK1492 | 17.00 | 18.55 | |

น้ำหนักกระเป๋าสายการบินภายใน 23 กก. โดยท่านต้องคำนวณน้ำหนักกระเป๋าสำหรับการเดินทาง หากเกินทางสายการบินจะมีการเรียกเก็บค่าน้ำหนักเพิ่มเติม สายการบินและเวลา ทางบริษัทอาจมีการเปลี่ยนแปลงให้เหมาะสมกับช่วงวันเวลาและสภาพอากาศ

18.55 น. เดินทางถึง สนามบินทรมโซ เมืองทรมโซ ประเทศนอร์เวย์

เมืองทรมโซ เป็นเมืองท่องเที่ยวที่มีชื่อเสียงตั้งอยู่ทางตอนเหนือของประเทศนอร์เวย์ เป็นเมืองที่มีภูมิทัศน์อันสวยงาม มีทะเลเป็นฉากหน้าและภูเขาเป็นฉากหลัง ที่นี้ยังเป็นประตูสู่ขั้วโลกเหนือและศูนย์กลางการสำรวจขั้วโลกเหนืออีกด้วย

ที่พัก Thon Hotel Tromso หรือเทียบเท่าในระดับเดียวกัน

-โรงแรมในรายการทัวร์เป็นโรงแรมที่น่าเสนอ ซึ่งอาจมีการเปลี่ยนแปลงเป็นโรงแรมระดับเทียบเท่ากัน

ชมแสงเหนือ ณ บริเวณที่พัก และโดยรอบ แสงเหนือ หรือแสงออโรรา
เป็นปรากฏการณ์ทางธรรมชาติ แสงเหนือ ไม่สามารถกำหนดหรือทราบล่วงหน้าได้ โอกาสที่จะได้เห็นขึ้นอยู่กับสภาพอากาศ และจำนวนเมฆ เป็นสำคัญ





BT-SNV09_TG – มหัศจรรย์...แสงเหนือออร์เวย์ 10วัน 7คืน

Norway

TROMSO

Scandinavia

| | | | | |
|----------|------|---|---------------------------------------|-------------------|
| วันที่ 3 | TOUR | เมืองทรมโซ - ฟาร์มกวางเรนเดียร์ - ย่านใจกลางเมืองทรมโซ - มหาวิหารอาร์คติก | M E A L | เช้า - โรงแรม |
| | | - ยอดเขาสโตรสไตเนิน - เรือสำราญहरु Havila Voyage Cruise | | เที่ยง - ภัตตาคาร |
| ที่พัก | | | เรือสำราญ Havila Voyage หรือเทียบเท่า | ★★★★★ |

-รายการทัวร์ที่นำเสนอ ซึ่งอาจมีการเปลี่ยนแปลงทั้งนี้ทางบริษัทจะแจ้งให้ท่านทราบก่อนการเดินทาง 7 วัน



เช้า รับประทานอาหารเช้า ณ ห้องอาหารโรงแรม

นำท่านสู่ ฟาร์มกวางเรนเดียร์ (Reindeer farm) (เดินทางประมาณ 30 นาที) หนึ่งในสัตว์ที่มีชื่อเสียงในแถบขั้วโลก ด้วยเอกลักษณ์อันโดดเด่นของเขา โดยถือว่าเป็นเขากวางที่มีขนาดใหญ่ที่สุดในโลก และมีการผลิตเขา ในช่วงฤดูใบไม้ร่วง และยังโด่งดังจากการที่ซานต้าคลอสใช้เป็นสัตว์พาหนะในการลากเลื่อน



เที่ยง รับประทานอาหารเที่ยง ณ ภัตตาคาร

- ย่านใจกลางเมืองทรมโซ (เดินทางประมาณ 30 นาที) ขึ้นชมความงดงามของสถาปัตยกรรมที่เป็นมรดกทาง วัฒนธรรม โดยเฉพาะเหล่าอาคารบ้านไม้เก่าแก่ที่ถูกตกแต่งแต้มด้วยสีสดใส นำท่านชม มหาวิหารอาร์คติก (Arctic Cathedral) มหาวิหารที่สร้างขึ้นในรูปแบบ สถาปัตยกรรมสมัยใหม่ สร้างขึ้นในปี 1965 อีกทั้งยังมีโครงสร้างโดดเด่น



- นั่งเคเบิลคาร์สู่ยอดเขาสโตรสไตเนิน (Storsteinen Mountain) เป็นยอดเขาสูงมีจุดชมวิวที่สามารถมองเห็นเมืองทรมโซ และบริเวณใกล้เคียงที่มีลักษณะเป็นเกาะใหญ่แยกจากกันโดยมีร่องน้ำซึ่งเกิดจาก การกัดเซาะตั้งแต่ยุค น้ำแข็งกลายเป็นฟยอร์ดโดยรอบ ให้ท่านได้เก็บภาพความประทับใจของเมืองทรมโซจากมุมสูง (หมายเหตุ: ทางบริษัทขอสงวนสิทธิ์ในการเปลี่ยนแปลงรายการ หากสภาพอากาศไม่เอื้ออำนวยต่อการขึ้นกระเช้า โดยไม่สามารถแจ้งให้ทราบได้ล่วงหน้า)



ค่ำ รับประทานอาหารค่ำ ณ ภัตตาคาร

Emergency call only : 0853642449 www.etravelway.com





BT-SNVO9_TG – มหัศจรรย์...แสงเหนือออร์เวย์ 10วัน 7คืน



นำท่านเดินทางสู่ ท่าเรือ เมืองทรมอซ เพื่อขึ้นเช็ควิน เรือสำราญหรู Havila Voyage Cruise เพื่อเดินทางไปเยือน เมือง สแตมซุนด์ บนเกาะโลโฟเทน
เส้นทาง Tromso – Stamsund

เรือสำราญลำใหม่สุดหรูหราก็มีชื่อเสียงและความชำนาญในแถบชายฝั่งฟยอร์ดของนอร์เวย์ มาตรฐานการบริการระดับ 5 ดาว ภายในห้องพักผ่อนแต่งสไตล์ลีนอร์ดิค พร้อมสิ่งอำนวยความสะดวก ท่านสามารถนั่งชมวิวตามจุดพักผ่อนบริเวณต่างๆ ภายในเรือ หรือจากภายในห้องพัก ภายในเรือมีหลากหลายมุม และสิ่งอำนวยความสะดวกให้ท่าน อาทิ คาเฟ่ พิซซ่า บาร์ เลานจ์ และ Free Wi-Fi ให้ท่านได้ใช้งาน การเดินทาง ยามค่ำคืนในวันที่อากาศเปิด ท่านยังสามารถเฝ้าชมแสงเหนือบนเรือ

ที่พักร เรือสำราญ Havila Voyage หรือเทียบเท่าในระดับเดียวกัน

-โรงแรมในรายการทัวร์เป็นโรงแรมที่น่าเสนอ ซึ่งอาจมีการเปลี่ยนแปลงเป็นโรงแรมระดับเทียบเท่ากัน

ชมแสงเหนือ ณ บริเวณที่พัก และโดยรอบ แสงเหนือ หรือแสงออโรร่า
เป็นปรากฏการณ์ทางธรรมชาติ แสงเหนือ ไม่สามารถกำหนดหรือกรบ่วงหน้าได้ โอกาสที่จะได้เห็นขึ้นอยู่กับสภาพอากาศ และจำนวนเมฆ เป็นสำคัญ





BT-SNV09_TG – มหัศจรรย์...แสงเหนือนอร์เวย์ 10วัน 7คืน

Tromso - Stamsund

HAVILA CRUISE

Scandinavia

| | | | | |
|----------|------|---|------------------|--------------------------------------|
| วันที่ 4 | TOUR | ล่องเรือสำราญหรู – เมืองอาร์สตัต – เมืองริโซยฮัมน์ – เมืองซอร์ดแลนด์ – เมืองสต็อกมาร์กเนส – หมู่เกาะโลโฟเทน – เมืองสวอลวา – หมู่บ้านสแตมซุนด์ | M E A L | เช้า – เรือสำราญ |
| | | เที่ยง – เรือสำราญ | | |
| | | | | ค่ำ – เรือสำราญ |
| | | | ที่พัก | Hotel Live Lofoten หรือเทียบเท่า ★★★ |

-รายการทัวร์ที่น่าเสนอ ซึ่งอาจมีการเปลี่ยนแปลงทั้งนี้ทางบริษัทฯจะแจ้งให้ท่านทราบก่อนการเดินทาง 7 วัน



เส้นทางเดินเรือ

- Tromso
- 08.00 Harstad
- 10.45 Risoyhamn
- 12.30 Sortland
- 14.15 Stokmarknes
- 18.30 Svolveaer
- 20.30 Stamsund



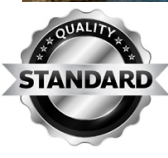
ให้ท่านล่องเรือสำราญ
Havila Voyages
สัมผัสบรรยากาศ และวิวทิวทัศน์
อันสวยงามของหมู่เกาะโลโฟเทน
เกาะสองสวรรค์แห่งสแกนดิเนเวีย
จากมุมมองเรือสำราญ
ถือเป็นประสบการณ์ที่ควรค่ากับการท่องเที่ยว
หากฟ้าเปิดท่านจะยังได้เห็นแสงเหนืออันเป็น
จากหลังเกาะโลโฟเทนแห่งนี้



เช้า รับประทานอาหารเช้า บนเรือสำราญ

ชมวิว เมืองอาร์สตัต ตั้งอยู่บนเกาะที่ใหญ่ที่สุดของนอร์เวย์และอยู่ใกล้กับเวสเตราเลนและโลโฟเทน ผู้คนอาศัยอยู่ที่นี้ตั้งแต่สมัยไวกิง และนอกเมืองที่ใหญ่ที่สุดแห่งหนึ่งในนอร์เวย์ตอนเหนือ

ชมวิว เมืองริโซยฮัมน์ มีเพียงไม่กี่ร้อยคนที่อาศัยอยู่ในหมู่บ้านเล็กๆของริโซยฮัมน์ ริโซยฮัมน์ตั้งอยู่ในทางใต้สุดของอันเดยา ในเขตเทศบาลแสงเหนือของอันเดย์





BT-SNV09_TG – มหัศจรรย์...แสงเหนือนอร์เวย์ 10วัน 7คืน



ชมวิว เมืองซอร์ตแลนด์ เมืองและเป็นสัญลักษณ์ของมรดกทางทะเลและการประมงของซอร์ตแลนด์ และหากสังเกตที่ด้านหน้าอาคารสีน้ำเงิน

เที่ยง รับประทานอาหารเที่ยง บนเรือสำราญ

ชมวิว เมืองสต็อกมาร์กเนส ภูเขาสูงตระหง่านเหนือฟยอร์ด และสิ่งที่ประทับใจที่สุดคือ Trollfjord คุณจะได้ล่องเรือบนเรือสำราญชายฝั่ง

LOFOTEN ISLAND

ชมวิว หมู่เกาะโลโฟเทน เป็นหมู่เกาะที่ตั้งอยู่ Nordland ทางตอนเหนือของประเทศนอร์เวย์ ประกอบด้วยเกาะน้อยใหญ่ต่างๆ โดยมีเกาะใหญ่หลักๆ อยู่ด้วยกัน 5 เกาะ ได้แก่ Austvågøy, Gimsøya, Vestvågøy, Flakstadøya, และ Moskenesøya แต่ละเกาะก็จะเชื่อมต่อกันด้วยสะพานเพื่อความสะดวก

ชมวิว Svolvær เมืองสโวลวา เป็นทั้งเมืองหลวงและเมืองที่ใหญ่ที่สุดในโลโฟเทน

ชมวิว Henningsvær เมืองเฮนนิงส์แวร์ เป็นอีกหมู่บ้านยอดนิยมของนักท่องเที่ยว มีสนามฟุตบอลที่ตั้งอยู่บนเกาะขนาดเล็กที่มีถนนเชื่อมต่อไปถึง เพราะถือเป็นมุมเด็ดที่ทุกคนต้องไปเก็บภาพ

คำ รับประทานอาหารค่ำ บนเรือสำราญ

ท่าเรือ หมู่บ้านสแตมซุนด์ (Stamsund) หมู่บ้านชาวประมงเล็กๆ ตั้งอยู่ทางตอนใต้ของเกาะเวสต์วอกอย เพื่อเข้าสู่ที่พักบนเกาะโลโฟเทน

ที่พัก Hotel Live Lofoten หรือเทียบเท่าในระดับเดียวกัน

-โรงแรมในรายการทัวร์เป็นโรงแรมที่น่าเสนอ ซึ่งอาจมีการเปลี่ยนแปลงเป็นโรงแรมระดับเทียบเท่ากัน



ชมแสงเหนือ ณ บริเวณที่พัก และโดยรอบ แสงเหนือ หรือแสงออโรรา เป็นปรากฏการณ์ทางธรรมชาติ แสงเหนือ ไม่สามารถกำหนดหรือทราบล่วงหน้าได้ โอกาสที่จะได้เห็นขึ้นอยู่กับสภาพอากาศ และจำนวนเมฆ เป็นสำคัญ





BT-SNV09_TG – มหัศจรรย์...แสงเหนือออร์เวย์ 10วัน 7คืน

Norway

LOFOTEN

Scandinavia

| | | | | |
|----------|------|--|---|----------------|
| วันที่ 5 | TOUR | หมู่เกาะโลโฟเทน – หมู่บ้านโอ – หมู่บ้านรีเน่ – หมู่บ้านซาคริชอย – หมู่บ้านฮัมมอย | M | เช้า – โรงแรม |
| | | – หมู่บ้านนุสฟยอร์ด – หมู่บ้านเลคเนส – หมู่บ้านสแตมซุนด์ | | E |
| | | | A | ค่ำ – ภัตตาคาร |
| | | | L | |
| | | | ที่พัก Hotel Live Lofoten หรือเทียบเท่า★★★★ | |

-รายการทัวร์ที่นำเสนอ ซึ่งอาจมีการเปลี่ยนแปลงทั้งนี้ทางบริษัทจะแจ้งให้ท่านทราบก่อนการเดินทาง 7 วัน



เช้า รับประทานอาหารเช้า ณ ห้องอาหารโรงแรม

LOFOTEN ISLAND

- หมู่บ้านโอ (Å หรือ Moskenes) (เดินทางประมาณ 1.30 ชม.) เป็นหมู่บ้านที่ได้ขึ้นชื่อว่าสวยที่สุดบนหมู่เกาะ LOFOTEN อันเป็นจุดสิ้นสุดของถนนสายหลัก E10 ซึ่งถือว่าเป็นหมู่บ้านที่ได้รับความนิยมอย่างมากจากนักท่องเที่ยว
- หมู่บ้านรีเน่ (Reine) (เดินทางประมาณ 15 นาที) อยู่ทางตอนใต้ของเกาะ ระหว่างสองข้างทางท่านจะได้เพลิดเพลินกับ ธรรมชาติอันสวยงามแปลกตา ไปตามถนนสาย E10 ซึ่งเป็นถนนเส้นหลักสายเดียวของหมู่เกาะโลโฟเทน
- หมู่บ้านซาคริชอย (Sakrisoy) (เดินทางประมาณ 10 นาที) อีกหนึ่งหมู่บ้านเล็กๆ ในหมู่เกาะ Lofoten ของนอร์เวย์ เป็นที่รู้จักจากทิวทัศน์ที่สวยงาม โดยมีบ้านสีเหลืองสดใสที่ตั้งอยู่ริมทะเลและภูเขาที่สูงตระหง่านอยู่เบื้องหลังเป็นจุดที่ดีสำหรับการถ่ายภาพและ การพักผ่อน

- หมู่บ้านฮัมมอย (Hamnøy) (เดินทางประมาณ 5 นาที) ถ่ายภาพกับมูมมหาชนที่ถ่ายทอดความเป็นลอฟโฟเทนได้ดีที่สุดอีกจุดหนึ่งคือ ภาพหมู่บ้านชาวประมงสีแดง หน้าภูเขาสูงตระหง่าน

เที่ยง

รับประทานอาหารเที่ยง ณ ภัตตาคาร

- LINE @etravelway
- @etravelway.fire
- @etravelway.sky

- Emergency call only : 0853642449
- tour.bkk@etravelway.com
 - www.youtube.com/etravelway

- www.etravelway.com
- VS191224
- Page 11 of 26





BT-SNV09_TG – มหัศจรรย์...แสงเหนือนอร์เวย์ 10วัน 7คืน



- **หมู่บ้านนุสฟยอร์ด (Nusfjord)** (เดินทางประมาณ 10 นาที) เป็นหมู่บ้านประมงเก่าแก่ที่มีประวัติศาสตร์ยาวนานและได้รับการอนุรักษ์เป็นอย่างดี Nusfjord เป็นหนึ่งในหมู่บ้านที่เก่าแก่ที่สุดใน Lofoten และถือเป็นมรดกทางวัฒนธรรมที่สำคัญ ที่นี่ยังมีบ้านไม้แบบดั้งเดิม ร้านอาหาร และโรงงานแปรรูปปลา ซึ่งทำให้ผู้เยี่ยมชมสามารถสัมผัสกับชีวิตในอดีตของชาวประมงได้

- **หมู่บ้านเลกเนส (Leknes)** (เดินทางประมาณ 10 นาที) เป็นหมู่บ้านในเมืองสำคัญของหมู่เกาะโลโฟเทน ทางตอนเหนือของประเทศนอร์เวย์ เป็นเมืองที่มีบรรยากาศที่แตกต่างจากหมู่บ้านชาวประมงอื่นๆ ของโลโฟเทน เพราะเป็นหมู่บ้านที่มีโครงสร้างกันสมัยมากกว่า และมีการพัฒนาเชิงพาณิชย์ มีร้านค้าร้านอาหาร และสิ่งอำนวยความสะดวกต่างๆ อีกระให้ท่านได้เดินเล่นและถ่ายรูปตามอรัยาศัย



- **หมู่บ้านสแตมซุนด์ (Stamsund)** (เดินทางประมาณ 10 นาที) หมู่บ้านชาวประมงเล็กๆ ตั้งอยู่ทางตอนใต้ของเกาะเวสต์วอกอย

คำ รับประทานอาหารค่ำ ณ ภัตตาคาร

ที่พัก Hotel Live Lofoten หรือเทียบเท่าในระดับเดียวกัน
-โรงแรมในรายการทัวร์เป็นโรงแรมที่น่าเสนอ ซึ่งอาจมีการเปลี่ยนแปลงเป็นโรงแรมระดับเทียบเท่ากัน

ชมแสงเหนือ ณ บริเวณที่พัก และโดยรอบ แสงเหนือ หรือแสงออโรรา
เป็นปรากฏการณ์ทางธรรมชาติ แสงเหนือ ไม่สามารถกำหนดหรือกราบล่วงหน้าได้ โอกาสที่จะได้เห็นขึ้นอยู่กับสภาพอากาศ และจำนวนเมฆ เป็นสำคัญ





BT-SNV09_TG – มหัศจรรย์...แสงเหนือออร์เวย์ 10วัน 7คืน

Norway

LOFOTEN

Scandinavia

| | | | | |
|----------|------|---|--------|--|
| วันที่ 6 | TOUR | เกาะโลโฟเทน – หมู่บ้านสแตมซุนด์ – กิจกรรมนั่งเรือ Crab Safari – เมืองสโวลวา - | MEAL | เช้า – โรงแรม |
| | | MAGIC ICE BAR | | เที่ยง – ภัตตาคาร |
| | | | | ค่ำ – ภัตตาคาร |
| | | | ที่พัก | Scandic Slovacr Hotel หรือเทียบเท่า★★★ |

-รายการทัวร์ที่น่าเสนอ ซึ่งอาจมีการเปลี่ยนแปลงทั้งนี้ทางบริษัทจะแจ้งให้ท่านทราบก่อนการเดินทาง 7 วัน



เช้า **รับประทานอาหารเช้า ณ ห้องอาหารโรงแรม**

หมู่บ้านสแตมซุนด์ **กิจกรรมนั่งเรือ Crab Safari by RIB Boat** ทำกิจกรรมจับปูทะเลซึ่งเป็นที่แรกที่มีการจัดกิจกรรมล่องเรือจับปูทะเลในเกาะโลโฟเทน ให้ท่านเพลิดเพลินกับการจับปูทะเลบนเกาะโลโฟเทน



เที่ยง **รับประทานอาหารเที่ยง ณ ภัตตาคาร**

เมืองสโวลวา Svolvear (เดินทางประมาณ 1 ชม.) เป็นทั้งเมืองหลวงและเมืองที่ใหญ่ที่สุดในโลโฟเทน อยากรู้จะได้อะไรให้ห่างจากเมืองนี้ได้เลยเพราะเค้ามีครบทุกอย่างไม่ว่าจะเป็น ห้าง ร้านเสื้อผ้า ซูเปอร์มาร์เก็ต ร้านอาหาร มากมาย **นำท่านเข้าชม MAGIC ICE BAR** แกลเลอรีน้ำแข็งแห่งแรกของโลกและการผจญภัยสุดมหัศจรรย์ใน Svolvear ประสบการณ์ใต้หิมะที่คุณจะไม่มีวันลืม คุณจะได้รับการต้อนรับอย่างอบอุ่น เสื้อคลุมกันหนาวและถุงมือสำหรับใส่ด้านใน และเครื่องดื่มพิเศษที่เสิร์ฟในแก้วน้ำแข็ง ถ่ายรูปกันเลย



ค่ำ **รับประทานอาหารค่ำ ณ ภัตตาคาร**

ที่พัก **Scandic Slovacr Hotel หรือเทียบเท่าในระดับเดียวกัน**

-โรงแรมในรายการทัวร์เป็นโรงแรมที่น่าเสนอ ซึ่งอาจมีการเปลี่ยนแปลงเป็นโรงแรมระดับเทียบเท่ากัน

ชมแสงเหนือ ณ บริเวณที่พัก และโดยรอบ แสงเหนือ หรือแสงออโรรา
เป็นปรากฏการณ์ทางธรรมชาติ แสงเหนือ ไม่สามารถกำหนดหรือทราบล่วงหน้าได้ โอกาสที่จะได้เห็นขึ้นอยู่กับสภาพอากาศ และจำนวนเมฆ เป็นสำคัญ





BT-SNV09_TG – มหัศจรรย์...แสงเหนือนอร์เวย์ 10วัน 7คืน

Norway

NARVIK

Scandinavia

| | | | | |
|----------|------|---|--|-------------------|
| วันที่ 7 | TOUR | เมืองสวอลวา- เมืองนาร์วิก - สนามบินฮารสตัดนาร์วิก - สนามบินออสโล - เมืองออสโล | M E A L | เช้า - โรงแรม |
| | | | | เที่ยง - ภัตตาคาร |
| | | | | ค่ำ - ภัตตาคาร |
| ที่พัก | | | Scandic Oslo Airport หรือเทียบเท่า ★★★ | |

-รายการทัวร์ที่น่าเสนอ ซึ่งอาจมีการเปลี่ยนแปลงทั้งนี้ทางบริษัทจะแจ้งให้ท่านทราบก่อนการเดินทาง 7 วัน



เช้า รับประทานอาหารเช้า ณ ห้องอาหารโรงแรม

เมืองนาร์วิก (Narvik) (เดินทางประมาณ 3.30 ชม.) เมืองที่ตั้งอยู่ทางตอนเหนือของประเทศนอร์เวย์ ตั้งอยู่ทางตอนเหนือของประเทศนอร์เวย์ เมืองที่มีความสำคัญทางเศรษฐกิจและอุตสาหกรรม โดยเฉพาะในด้านการขนส่งเหล็กและแร่ธาตุ เมืองนี้มีความสำคัญซึ่งช่วยในการขนส่งสินค้าจากภาคเหนือไปยังตลาดต่างประเทศ และมีความโดดเด่นในด้านกิจกรรมกลางแจ้งอีกด้วย

เที่ยง รับประทานอาหารเที่ยง ณ ภัตตาคาร

- 15.00 น. สมควรแก่เวลานำท่านเดินทางเข้าสู่ สนามบินฮารสตัด-นาร์วิก ประเทศนอร์เวย์ (EVE)
- 17.15 น. ออกเดินทาง โดยสายการบิน สแกนดิเนเวียนแอร์ไลน์ซิสเต็ม (SK) เที่ยวบินที่ SK1492 (บริการอาหารและเครื่องดื่มบนเครื่อง)
- 18.55 น. เดินทางถึง สนามบินออสโล ประเทศนอร์เวย์ (OSL)



น้ำหนักกระเป๋าสายการบินภายใน 23 กก. โดยท่านต้องคำนวณน้ำหนักกระเป๋าสำหรับการเดินทาง หากเกินทางสายการบินจะมีการเรียกเก็บค่าน้ำหนักเพิ่มเติม สายการบินและเวลา ทางบริษัทอาจมีการเปลี่ยนแปลงให้เหมาะสมกับช่วงวันเวลา และสภาพอากาศ

เมืองออสโล (Oslo) เป็นเมืองหลวงของประเทศนอร์เวย์ที่มีความสวยงามเป็นอันดับต้นๆ ของโลกก็ว่าได้ แม้ว่าเมืองออสโลจะมีพื้นที่กว้างขวาง และ เป็นศูนย์กลางเศรษฐกิจของประเทศนอร์เวย์

ค่ำ รับประทานอาหารค่ำ ณ ภัตตาคาร

ที่พัก Scandic Oslo Hotel หรือเทียบเท่าในระดับเดียวกัน

-โรงแรมในรายการทัวร์เป็นโรงแรมที่น่าเสนอ ซึ่งอาจมีการเปลี่ยนแปลงเป็นโรงแรมระดับเทียบเท่ากัน





BT-SNVO9_TG – มหัศจรรย์...แสงเหนือออร์เวย์ 10วัน 7คืน

Norway

OSLO

Scandinavia

| | | | | |
|----------|------|--|---|----------------|
| วันที่ 8 | TOUR | เมืองออสโล – สวนประติมากรรมวิกเกอร์แลนด์ – ออสโลโอเปร่าเฮาส์ – | M | เช้า – โรงแรม |
| | | พระราชวังหลวงออสโล – ถนนคาร์ล โยฮันส์ เกท | | E |
| | | | A | ค่ำ – ภัตตาคาร |
| | | | L | |

ที่พัก | Scandic Oslo Airport หรือเทียบเท่า ★★★

-รายการทัวร์ที่นำเสนอ ซึ่งอาจมีการเปลี่ยนแปลงทั้งนี้ทางบริษัทจะแจ้งให้ท่านทราบก่อนการเดินทาง 7 วัน



เช้า รับประทานอาหารเช้า ณ ห้องอาหารโรงแรม

- เข้าชมภายในสวนประติมากรรมวิกเกอร์แลนด์ (Vigeland Sculpture Park) ตั้งอยู่ในอุทยานฟรีกเนอร์ Frogner เป็นสวนประติมากรรมที่ใหญ่ที่สุดในโลก โดดเด่นไปด้วยผลงานรูปแกะสลักหินและรูปหล่อสำริดจำนวนมากกว่า 200 ชิ้นงาน ที่น่าทึ่งคือผลงานทั้งหมดนั้นสรรสร้างโดยศิลปิน Gustav Vigeland
- ถ่ายภาพกับ ออสโลโอเปร่าเฮาส์ (Oslo Opera House) สถานที่สำหรับจัดแสดงคอนเสิร์ตโอเปร่า และยังเป็นโรงละครแห่งชาติของนอร์เวย์เป็นศูนย์วัฒนธรรมที่ใหญ่ที่สุดในนอร์เวย์ ตัวอาคารสร้างจากกระจกและหินอ่อนขนาดใหญ่สไตล์โมเดิร์น ได้รับแรงบันดาลใจมาจากภูเขาหน้าแข็งออกแบบให้ดูเหมือนธารน้ำแข็งยักษ์ไหลชันมาจากหน้า
- ถ่ายภาพกับ พระราชวังหลวงออสโล (Royal Palace) เพื่อถ่ายรูปด้านหน้าพระราชวังสุดยิ่งใหญ่อายุเกือบ 200 ปี เริ่มก่อสร้างในปี ค.ศ. 1824 เสร็จสมบูรณ์วันที่ 26 เดือนกรกฎาคม ปี ค.ศ.1849 ระยะเวลา 25 ปี

เที่ยง รับประทานอาหารเที่ยง ณ ภัตตาคาร

- ถนนคาร์ล โยฮันส์ เกท Karl Johans Gate ถนนสายช้อปปิ้งที่มีชีวิตชีวา และมีชื่อเสียงที่สุดแห่งหนึ่งของออสโล มีทั้งร้านค้า ร้านอาหารมากมายตั้งอยู่บนถนนเส้นนี้ มีเวลา ชั่วครู่ให้ท่านได้เลือกซื้อสินค้าตามอัธยาศัย

ค่ำ รับประทานอาหารค่ำ ณ ภัตตาคาร
ที่พัก Scandic Oslo Hotel หรือเทียบเท่าในระดับเดียวกัน

-โรงแรมในรายการทัวร์เป็นโรงแรมที่นำเสนอ ซึ่งอาจมีการเปลี่ยนแปลงเป็นโรงแรมระดับเทียบเท่ากัน



LINE @etravelway

@etravelway.fire

@etravelway.sky

Emergency call only : 0853642449

tour.bkk@etravelway.com

www.youtube.com/etravelway

www.etravelway.com

VS191224

Page 15 of 26





BT-SNVO9_TG – มหัศจรรย์...แสงเหนืออร์เวย์ 10วัน 7คืน

Norway

OSLO

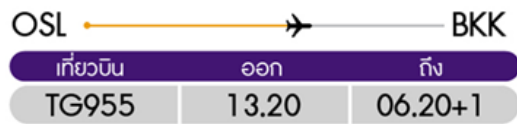
Scandinavia

| | | | | |
|----------|------|--|------|--------------------|
| วันที่ 9 | TOUR | เมืองออสโล – สนามบินออสโล ประเทศนอร์เวย์ | MEAL | เช้า – โรงแรม |
| | | | | เที่ยง – สนามบิน |
| | | | | ค่ำ – บนเครื่องบิน |
| | | | | Thai Airways |

-รายการทัวร์ที่นำเสนอนี้ อาจจะมีการเปลี่ยนแปลงทั้งนี้ทางบริษัทจะแจ้งให้ท่านทราบก่อนการเดินทาง 7 วัน



เช้า รับประทานอาหารเช้า ณ ห้องอาหารโรงแรม



11.20 น. นำท่านเดินทางเข้าสู่ สนามบินออสโล ประเทศนอร์เวย์ เพื่อเดินทางกลับสู่ กรุงเทพฯ มีเวลาให้ท่านได้ทำ TAX REFUND คืนภาษีก่อนการเช็คอิน

13.20 น. ออกเดินทางกลับสู่ กรุงเทพฯ ประเทศไทย โดยสายการบินไทย เที่ยวบินที่ TG955 (บริการอาหารและเครื่องดื่มบนเครื่องบิน)

Bangkok

THAILAND

Southeast - Asia

| | | | | |
|-----------|------|-----------------------------|------|--------------------|
| วันที่ 10 | TOUR | สนามบินสุวรรณภูมิ ประเทศไทย | MEAL | ค่ำ – บนเครื่องบิน |
| | | | | Thai Airways |

06.20 น. เดินทางถึง สนามบินสุวรรณภูมิ กรุงเทพฯ โดยสวัสดิภาพ พร้อมความประทับใจไม่รู้ลืม

หมายเหตุ: โปรแกรมและรายละเอียดของการเดินทางอาจมีการเปลี่ยนแปลงหรือสลับกันได้ตามความเหมาะสม ทั้งนี้ขึ้นอยู่กับสภาพอากาศ และเหตุสุดวิสัยต่างๆ ที่ไม่สามารถคาดการณ์ล่วงหน้า เช่น บางสถานที่ในยุโรปอาจปิดในวันอาทิตย์ หรืออาจมีการปิดปรับปรุง หรืออาจทำการจองไม่ได้เนื่องจากต้องรอกรุ๊ปคอนเฟิร์มก่อนทำการจอง หากวันเดินทางตรงกับวันเหล่านี้ โดยทางบริษัทจะคำนึงถึงผลประโยชน์ และความปลอดภัยของผู้ร่วมเดินทางเป็นสิ่งสำคัญ และ **ขอสงวนสิทธิ์ในการเปลี่ยนแปลงโปรแกรมโดยแจ้งให้ท่านทราบล่วงหน้า หากทราบเวลาและสถานที่ที่แน่นอนก่อน**



LINE @etravelway

@etravelway.fire

@etravelway.sky

Emergency call only : 0853642449

tour.bkk@etravelway.com

www.youtube.com/etravelway

www.etravelway.com

VS191224

Page 16 of 26





อัตราค่าบริการรวม

- ตัวเครื่องบินชั้นประหยัด Economy Class ไป - กลับ พร้อมกระเป๋า
- ภาษีน้ำมันและภาษีตัวทุกชนิด (สงวนสิทธิ์เก็บเพิ่มหากสายการบินปรับขึ้นก่อนวันเดินทาง)
- ค่าระวางน้ำหนักกระเป๋าไม่เกิน 23 กก.ต่อ 1 ใบ (โหลดได้ท่านละ 1 ใบ) กระเป๋าถือขึ้นเครื่อง Hand Carry 7 กก.ต่อ 1 ใบ
- ที่พักโรงแรมตามรายการ พักห้องละ 2-3 ท่าน (กรณีที่มีโรงแรมไม่มีห้องพักสำหรับ 3 ท่าน ลูกค้ำจะต้องเพิ่มเงินเป็นห้องพักห้องเดียว)
- มื้ออาหารตามรายการระบุ (สงวนสิทธิ์ในการสลับมือหรือเปลี่ยนแปลงเมนูอาหารตามสถานการณ์)
- ค่าน้ำดื่มบนรถวันละ 1 ขวด/ท่าน
- ค่าเข้าชมสถานที่ท่องเที่ยวตามรายการระบุ
- ค่ารถโค้ช รับ-ส่ง สถานที่ท่องเที่ยวตามรายการระบุ (กฎหมายในยุโรปไม่อนุญาตให้คนขับรถเกิน 12 ชั่วโมงต่อวัน)
- ค่าธรรมเนียมการยื่นวีซ่าเชงเก้น สถานทูตจะไม่คืนค่าวีซ่าให้ท่านไม่ว่าจะผ่านการพิจารณาหรือไม่ก็ตาม (กรณีมีวีซ่าแล้ว จะคืนเงินให้ท่าน 3,500 บาท)
- ค่าทิปไกด์ท้องถิ่นและคนขับรถนำเที่ยวตามรายการ
- ประกันโควิด-19 วงเงินคุ้มครองค่ารักษาพยาบาล 50,000 USD ประกันอุบัติเหตุวงเงิน 2,000,000 บาท (เงื่อนไขตามกรมธรรม์)
- เงื่อนไขประกันการเดินทาง ค่าประกันอุบัติเหตุและค่ารักษาพยาบาล คุ้มครองเฉพาะกรณีที่ได้รับอุบัติเหตุระหว่างการเดินทาง ไม่คุ้มครองถึงการสูญเสียทรัพย์สินส่วนตัวและไม่คุ้มครองโรคประจำตัวและปัญหาสุขภาพอื่น ๆ ของผู้เดินทาง

อัตราค่าบริการไม่รวม

- ภาษีมูลค่าเพิ่ม 7% และภาษีหัก ณ ที่จ่าย 3%
- ค่าทำหนังสือเดินทางไทย และค่าธรรมเนียมสำหรับผู้ถือพาสปอร์ตต่างชาติ
- ค่าน้ำหนักกระเป๋าเดินทางในกรณีเกินกว่าสายการบินกำหนด 23 กิโลกรัมต่อท่าน
- ค่าใช้จ่ายส่วนตัว อาทิ อาหารและเครื่องดื่มที่สั่งเพิ่มพิเศษ, โทรศัพท์-โทรสาร, อินเทอร์เน็ต, มินิบาร์, ซักรีดที่ไม่ได้ระบุไว้ในรายการ
- ค่าใช้จ่ายอันเกิดจากความล่าช้าของสายการบิน, อุบัติภัยทางธรรมชาติ, การประท้วง, การจลาจล, การนัดหยุดงาน, การถูกปฏิเสธไม่ให้ออกและเข้าเมืองจากเจ้าหน้าที่ตรวจคนเข้าเมืองและเจ้าหน้าที่กรมแรงงานทั้งที่เมืองไทยและต่างประเทศซึ่งอยู่นอกเหนือความควบคุมของบริษัทฯ
- ค่าบริการพนักงานยกกระเป๋าทุกสถานที่

****ทิปหัวหน้าทัวร์ ไม่บังคับ ขึ้นอยู่กับความพึงพอใจของท่าน****

กรณีที่ท่านต้องออกตัวภายใน เช่น (ตัวเครื่องบิน, ตัวรถทัวร์, ตัวรถไฟ) กรุณาสอบถามที่เจ้าหน้าที่ทุกครั้ง ก่อนทำการออกตัว เนื่องจากสายการบินอาจมีการปรับเปลี่ยนไฟลท์บิน หรือเวลาบิน โดยไม่ได้แจ้งให้ทราบล่วงหน้า ทางบริษัทฯ จะไม่รับผิดชอบใด ๆ ในกรณี ถ้าท่านออกตัวภายใน โดยไม่ได้แจ้งให้ทราบและหากไฟลท์บินมีการเปลี่ยนแปลงเวลาบินเพราะถือว่าท่านยอมรับในเงื่อนไขดังกล่าว





โรงแรมที่พัก

- สำหรับห้องพักแบบ 3 เตียง (Triple) มีบริการเฉพาะบางโรงแรมเท่านั้น กรณีเดินทางเป็นผู้ใหญ่ 3 ท่าน บริษัทฯขอแนะนำให้ท่านเปิดห้องพักเป็นแบบ 2 ห้อง (1 Twin+1 Sgl) ซึ่งท่านจะต้องชำระค่าพักเดี่ยวเพิ่ม เนื่องจากบางโรงแรมอาจจะไม่มี 1 เตียงใหญ่กับเตียงพับเสริมซึ่งไม่สะดวกสบายในการพัก
****กรุณาอ่านเงื่อนไขการจองแบบ 3 ท่านหากลูกค้าพึงพอใจ ทางบริษัทฯจะถือว่าท่านยอมรับในเงื่อนไขของห้องพักดังกล่าว****
- โรงแรมในยุโรปส่วนใหญ่จะเป็นห้องแบบ Twin เตียงเดี่ยว 2 เตียงในห้อง ห้อง Double และส่วนใหญ่ก็จะเป็นลักษณะการนำเตียงมาชิดกันให้เป็น Double หากลูกค้ารีแควสพัก Double ทางบริษัทฯจะไม่รับรองเรื่องห้องให้เนื่องจากจากระบบการจองแต่ละโรงแรมจะไม่สามารถล็อคห้องพักได้จึงขึ้นอยู่กับจัดการของทางโรงแรมเป็นหลัก ทั้งนี้ลูกค้าจะต้องยอมรับในเงื่อนไขดังกล่าว
- โรงแรมในยุโรปที่มีลักษณะเป็น Traditional ห้องที่เป็นห้องเดี่ยวอาจมีขนาดกะทัดรัดและไม่ีอ่างอาบน้ำ ซึ่งขึ้นอยู่กับการออกแบบของแต่ละโรงแรมนั้นๆ และห้องพักแต่ละห้องอาจมีลักษณะแตกต่างกัน และห้องพักแบบเดี่ยวและคู่ อาจจะไม่ติดกันหรืออยู่คนละชั้น
- กรณีมีการจัดงานประชุมนานาชาติ Trade Fair เป็นผลให้ค่าโรงแรมสูงขึ้นมากและห้องพักในเมืองเต็ม บริษัทฯขอสงวนสิทธิ์ในการปรับเปลี่ยนหรือย้ายเมืองเพื่อให้เกิดความเหมาะสม
- โรงแรมในยุโรปส่วนมากจะไม่มีเครื่องปรับอากาศ เนื่องจากอยู่ในภูมิภาคที่มีอุณหภูมิต่ำ จะมีบริการเครื่องปรับอากาศเฉพาะในฤดูร้อนเท่านั้น
- บางสถานที่ในยุโรปอาจปิดในวันอาทิตย์ หรืออาจมีการปิดปรับปรุงในช่วงฤดูหนาว หากวันเดินทางตรงกับวันเหล่านี้ ทางบริษัทฯ ขอสงวนสิทธิ์ในการเปลี่ยนโปรแกรมโดยแจ้งให้ท่านทราบล่วงหน้า หากทราบเวลาที่แน่นอนก่อนเดินทาง

เงื่อนไขการสำรองที่นั่งและการยกเลิกทัวร์

การจองทัวร์

- กรุณาจองทัวร์ล่วงหน้า ก่อนการเดินทาง พร้อมชำระมัดจำ 80,000 บาท ส่วนที่เหลือชำระทันทีก่อนการเดินทางไม่น้อยกว่า 30 วัน มิฉะนั้นถือว่าท่านยกเลิกการเดินทางโดยอัตโนมัติ (ช่วงเทศกาลกรุณาชำระก่อนเดินทาง 45 วัน)

กรณียกเลิก : จอยกรุ๊ป

- ยกเลิกก่อนการเดินทาง 45 วันขึ้นไป บริษัทฯ จะคืนเงินค่ามัดจำให้ทั้งหมด โดยหักค่าใช้จ่ายที่เกิดขึ้นจริง ยกเว้นในกรณีวันหยุดเทศกาล, วันหยุดนักขัตฤกษ์ ยกเลิกก่อนการเดินทาง 60 วัน จะคืนเงินค่ามัดจำให้ทั้งหมด โดยหักค่าใช้จ่ายที่เกิดขึ้นจริง (ค่าใช้จ่ายที่เกิดขึ้นจริง อาทิเช่น ค่าตัวเครื่องบิน ค่าโรงแรม ฯลฯ)
- ยกเลิกการเดินทาง 45 วัน ก่อนการเดินทาง หักค่าทัวร์ 50% จากราคาขาย และหักค่าใช้จ่ายที่เกิดขึ้นจริงทั้งหมดไม่ว่ากรณีใดๆ ทั้งสิ้น (ค่าใช้จ่ายที่เกิดขึ้นจริง อาทิเช่น ค่าตัวเครื่องบิน ค่าโรงแรม ฯลฯ)
- ยกเลิกการเดินทาง 30 วัน ก่อนการเดินทาง บริษัทฯ ขอสงวนสิทธิ์เก็บเงินค่าทัวร์ทั้งหมดไม่ว่ากรณีใด ๆ ทั้งสิ้น

กรณียกเลิก : ตัดกรุ๊ป

- ยกเลิกหรือเลื่อนการเดินทางต้องทำก่อนการเดินทาง 60 วัน บริษัทฯจะคืนเงินค่ามัดจำให้ทั้งหมด ยกเว้นในกรณีวันหยุดเทศกาล, วันหยุดนักขัตฤกษ์ ทางบริษัทฯขอสงวนสิทธิ์ยึดเงินมัดจำโดยไม่มีเงื่อนไขใดๆทั้งสิ้น
- ยกเลิกการเดินทางภายใน 60 วัน ทางบริษัทฯขอสงวนสิทธิ์ยึดเงินมัดจำโดยไม่มีเงื่อนไขใดๆทั้งสิ้น
- ยกเลิกการเดินทางหลังชำระเต็มจำนวน ทางบริษัทฯขอสงวนสิทธิ์เก็บเงินค่าทัวร์ทั้งหมดโดยไม่มีเงื่อนไขใดๆทั้งสิ้น

กรณีเจ็บป่วย

- กรณีเจ็บป่วย จนไม่สามารถเดินทางได้ ซึ่งจะต้องมีใบรับรองแพทย์จากโรงพยาบาลรับรอง บริษัทฯจะทำการเลื่อนการเดินทางของท่านไปยังคณะต่อไป แต่ทั้งนี้ท่านจะต้องเสียค่าใช้จ่ายที่ไม่สามารถยกเลิกหรือเลื่อนการเดินทางได้ตามความเป็นจริง
- ในกรณีเจ็บป่วยกะทันหันก่อนล่วงหน้าเพียง 7 วันทำการ ทางบริษัทฯ ขอสงวนสิทธิ์ในการคืนเงินทุกกรณี

**** ก่อนตัดสินใจจองทัวร์ควรอ่านเงื่อนไขการเดินทางและรายการทัวร์อย่างละเอียดทุกหน้าอย่างถี่ถ้วน แล้วจึงมัดจำเพื่อประโยชน์ของท่านเอง****





เงื่อนไขการสำรองที่นั่งและการยกเลิกทัวร์



กรณีวีซ่าที่ท่านยื่นไม่ผ่านการพิจารณาและคณะสามารถออกเดินทางได้ท่านจะต้องเสียค่าใช้จ่ายจริงที่เกิดขึ้นดังต่อไปนี้

- ค่าธรรมเนียมและค่าดำเนินการตามจริง ทางสถานทูตไม่คืนค่าธรรมเนียมใดๆทั้งสิ้นแม้ว่าจะผ่านหรือไม่ผ่านการพิจารณา
- ค่ามัดจำตัวเครื่องบิน หรือตัวเครื่องบินที่ออกมาจริง ณ วันยื่นวีซ่า ซึ่งตัวเป็นเอกสารที่สำคัญในการยื่นวีซ่า หากท่านไม่ผ่านการพิจารณา ตัวเครื่องบินถ้าออกตัวมาแล้วจะต้องทำการ REFUND โดยจะมีค่าธรรมเนียมที่ท่านต้องถูกหักบางส่วน และส่วนที่เหลือจะคืนให้ท่านภายใน 45-60 วัน(ตามกฎหมายของแต่ละสายการบิน) ถ้ายังไม่ ออกตัวท่านจะเสียแต่ค่ามัดจำตัวตามจริงเท่านั้น
- ค่าห้องพัก ถ้าคณะออกเดินทางได้ และท่านไม่ผ่านการพิจารณาวีซ่า หากท่านไม่ปรากฏตัวตามวันที่เข้าพัก ทางโรงแรมจะต้องยึดค่าห้องพัก 100% ในทันที ทางบริษัทจะแจ้งให้ท่านทราบ และมีเอกสารชี้แจงให้ท่านเข้าใจ
- หากท่านผ่านการพิจารณาวีซ่า แล้วยกเลิกการเดินทางทางบริษัทขอสงวนสิทธิ์ในการยึดค่าใช้จ่ายทั้งหมด 100%
- ทางบริษัทเริ่มต้น และจบ การบริการ ที่สนามบินสุวรรณภูมิกรณีท่านเดินทางมาจากต่างจังหวัด หรือ ต่างประเทศ และจะสำรองตัวเครื่องบิน หรือพาหนะอย่างหนึ่งอย่างใดที่ใช้ในการเดินทางมาสนามบิน ทางบริษัท จะไม่รับผิดชอบค่าใช้จ่ายในส่วนนี้ เพราะเป็นค่าใช้จ่ายที่นอกเหนือจากโปรแกรมการเดินทางของบริษัท ฉะนั้น ท่านควรจะให้กรู๊ป FINAL 100% ก่อนที่จะสำรองยานพาหนะ

รายละเอียดเพิ่มเติม



- บริษัทจะทำการยื่นวีซ่าของท่านก็ต่อเมื่อในคณะมีผู้สำรองที่นั่งครบ 10 ท่าน และได้รับคิวการตอบรับจาก ทางสถานทูต เนื่องจากบริษัทจะต้องใช้เอกสารต่างๆที่เป็นกรู๊ปในการยื่นวีซ่า อาทิ ตัวเครื่องบิน, ห้องพักที่ได้รับ การยืนยันมาจากทางยุโรป, ประกันการเดินทาง ฯลฯ ทางท่านจะต้องรอให้คณะครบ 20 ท่าน จึงจะสามารถยื่น วีซ่าให้กับทางท่านได้อย่างถูกต้อง
- หากในช่วงที่ท่านเดินทางคิววีซ่ากรู๊ปในการยื่นวีซ่าเต็ม ทางบริษัทต้องขอสงวนสิทธิ์ในการยื่นวีซ่าเดี่ยว ซึ่งทางท่านจะต้องเดินทางมายื่นวีซ่าด้วยตัวเอง ตามวัน และเวลาดนัดหมายจากทางสถานทูต โดยมีเจ้าหน้าที่ของบริษัท คอยดูแล และอำนวยความสะดวก
- เอกสารต่างๆที่ใช้ในการยื่นวีซ่าท่องเที่ยวทวีปยุโรป ทางสถานทูตเป็นผู้กำหนดออกมา มิใช่บริษัททัวร์เป็นผู้กำหนด
- ท่านที่มีความประสงค์จะยื่นวีซ่าท่องเที่ยวทวีปยุโรป กรุณาจัดเตรียมเอกสารให้ถูกต้อง และครบถ้วน ตามที่สถานทูตต้องการ เพราะจะมีผลต่อการพิจารณาวีซ่าของท่าน บริษัททัวร์เป็นแต่เพียงตัวกลาง และอำนวยความสะดวกในการยื่นวีซ่าเท่านั้น มิได้เป็นผู้พิจารณาว่าวีซ่าให้กับทางท่าน
- บริษัทฯ ขอสงวนสิทธิ์ในการเก็บค่าใช้จ่ายทั้งหมด กรณีท่านยกเลิกการเดินทางและมีผลทำให้คณะเดินทางไม่ครบตามจำนวนที่บริษัทฯ กำหนดไว้ 10 ท่านขึ้นไป เนื่องจากเกิดความเสียหายต่อทางบริษัทฯ และผู้เดินทางอื่นที่เดินทางในคณะเดียวกัน บริษัทต้องนำไปชำระค่าเสียหายต่าง ๆ ที่เกิดจากการยกเลิกของท่าน
- ในกรณีที่มิผู้เดินทางไม่ถึง 10 ท่าน ขอสงวนสิทธิ์เลื่อนวันเดินทาง หรือยกเลิกการเดินทาง และกรณีผู้ร่วมเดินทางในคณะไม่ผ่านการพิจารณาวีซ่าได้ครบ 10 ท่าน ทางบริษัทฯ ยินดีคืนเงินให้ทั้งหมด หลังจากหักค่าธรรมเนียมการยื่นวีซ่าและค่าใช้จ่ายทั้งหมดที่เกิดขึ้นจริง โดยทางบริษัทจะแจ้งให้ท่านทราบล่วงหน้า 10 วันก่อนการเดินทาง

หากสถานที่ท่องเที่ยวต่างๆในรายการปิดโดยไม่แจ้งให้ทราบล่วงหน้าโดยเป็นการปฏิบัติการทางรัฐบาลหรือหน่วยงานในประเทศ ทางผู้จัดขอสงวนสิทธิ์ในการปรับและเปลี่ยนโปรแกรมตามความเหมาะสม ทั้งนี้ลูกค้าจะต้องยอมรับในเงื่อนไขดังกล่าวก่อนทำการจองทุกครั้ง





รายละเอียดเพิ่มเติม

- บริษัทฯ มีสิทธิ์ในการเปลี่ยนแปลงโปรแกรมทัวร์ในกรณีที่เกิดเหตุสุดวิสัยจนไม่อาจแก้ไขได้
- เที่ยวบิน , ราคาและรายการท่องเที่ยว สามารถเปลี่ยนแปลงได้ตามความเหมาะสมโดยคำนึงถึงผลประโยชน์ของผู้เดินทางเป็นสำคัญ
- หนังสือเดินทางต้องมีอายุการใช้งานเหลือไม่น้อยกว่า 6 เดือน และบริษัทฯ รับเฉพาะผู้มีจุดประสงค์เดินทางเพื่อท่องเที่ยวเท่านั้น (หนังสือเดินทางต้องมีอายุเหลือใช้งานไม่น้อยกว่า 6 เดือน บริษัทฯ ไม่รับผิดชอบหากอายุเหลือไม่ถึงและไม่สามารถเดินทางได้)
- ทางบริษัทฯ จะไม่รับผิดชอบใดๆ ทั้งสิ้น หากเกิดความล่าช้าของสายการบิน,สายการบินยกเลิกบิน , การประท้วง, การนัดหยุดงาน, การก่อกวนจลาจลหรือกรณีท่านถูกปฏิเสธการเข้าหรือออกเมืองจากเจ้าหน้าที่ตรวจคนเข้าเมือง หรือ เจ้าหน้าที่กรมแรงงานทั้งจากไทยและต่างประเทศซึ่งอยู่นอกเหนือความรับผิดชอบของบริษัทฯ หรือเหตุภัยพิบัติทางธรรมชาติ (ซึ่งลูกค้าจะต้องยอมรับในเงื่อนไขในกรณีที่เกิดเหตุสุดวิสัย ซึ่งอาจจะปรับเปลี่ยนโปรแกรมตามความเหมาะสม)
- ทางบริษัทฯ จะไม่รับผิดชอบใดๆ ทั้งสิ้น หากผู้เดินทางประสบเหตุสภาวะฉุกเฉินจากโรคประจำตัว ซึ่งไม่ได้เกิดจากอุบัติเหตุในรายการท่องเที่ยว (ซึ่งลูกค้าจะต้องยอมรับในเงื่อนไขในกรณีที่เกิดเหตุสุดวิสัย ซึ่งอยู่นอกเหนือความรับผิดชอบของบริษัทฯ)
- ทางบริษัทฯ จะไม่รับผิดชอบใดๆ ทั้งสิ้น หากท่านใช้บริการของทางบริษัทฯ ไม่ครบ อาทิ ไม่เที่ยวบางรายการ,ไม่ทานอาหารบางมื้อ, เพราะค่าใช้จ่ายทุกอย่างทางบริษัทฯ ได้ชำระค่าใช้จ่ายให้ตัวแทนต่างประเทศแบบเหมาจ่ายขาด ก่อนเดินทางเรียบร้อยแล้ว เป็นการชำระเหมาขาด
- ทางบริษัทฯ จะไม่รับผิดชอบใดๆ ทั้งสิ้น หากเกิดสิ่งของสูญหายจากการโจรกรรมและหรือเกิดอุบัติเหตุที่เกิดจากความประมาทของนักท่องเที่ยวเองหรือในกรณีที่กระเป๋าเกิดสูญหายหรือชำรุดจากสายการบิน
- กรณีที่การตรวจคนเข้าเมืองทั้งที่กรุงเทพฯ และในต่างประเทศปฏิเสธมิให้เดินทางออกหรือเข้าประเทศที่ระบุไว้ในรายการเดินทางบริษัทฯ ขอสงวนสิทธิ์ที่จะไม่คืนค่าบริการไม่ว่ากรณีใดๆ ทั้งสิ้น
- ตัวเครื่องบินเป็นตัวราคาพิเศษ กรณีที่ท่านไม่เดินทางพร้อมคณะไม่สามารถนำมาเลื่อนวันหรือคืนเงินและไม่สามารถเปลี่ยนชื่อได้ หากมีการปรับราคาบัตรโดยสารสูงขึ้น ตามอัตราค่าน้ำมันหรือค่าเงินแลกเปลี่ยน ทางบริษัทฯ ขอสงวนสิทธิ์ปรับราคาตั๋วดังกล่าว
- เมื่อท่านตกลงชำระเงินไม่ว่าทั้งหมดหรือบางส่วนผ่านตัวแทนของบริษัทฯ หรือชำระโดยตรงกับทางบริษัทฯ ทางบริษัทฯ จะถือว่าท่านได้ยอมรับในเงื่อนไขข้อตกลงต่างๆ ที่ได้ระบุไว้ข้างต้นนี้แล้วทั้งหมด
- กรุ๊ปที่เดินทางช่วงวันหยุดหรือเทศกาลที่ต้องการันตีมัดจำกับสายการบินหรือผ่านตัวแทนในประเทศหรือต่างประเทศ รวมถึงเที่ยวบินพิเศษ เช่น Charter Flight , Extra Flight จะไม่มีการคืนเงินมัดจำหรือค่าทัวร์ทั้งหมด
- ในกรณีของ PASSPORT นั้น จะต้องไม่มีการชำรุด เปียกน้ำ การขีดเขียนรูปต่างๆ หรือแม้กระทั่งตราป้อมลายการ์ตูน ที่ไม่ใช่อุปกรณ์ประทับตราอย่างเป็นทางการของตม. กรุณาตรวจสอบ PASSPORT ของท่านก่อนการเดินทางทุกครั้ง หาก ตม.ปฏิเสธการเข้า-ออกเมืองของท่าน ทางบริษัทฯ จะไม่รับผิดชอบใดๆ ทั้งสิ้น
- กรณีมี "คดีความ" ที่ไม่อนุญาตให้ท่านเดินทางออกนอกประเทศได้ โปรดทำการตรวจสอบก่อนการจองทัวร์ว่าท่านสามารถเดินทางออกนอกประเทศได้หรือไม่ ถ้าไม่สามารถเดินทางได้ ซึ่งเป็นสิ่งที่อยู่เหนือการควบคุมของบริษัทฯ ทางบริษัทฯ จะไม่รับผิดชอบใดๆ ทั้งสิ้น
- กรณี "หญิงตั้งครรภ์" ท่านจะต้องมีใบรับรองแพทย์ ระบุชัดเจนว่าสามารถเดินทางออกนอกประเทศได้ รวมถึงรายละเอียดอายุครรภ์ที่ชัดเจน สิ่งนี้อยู่เหนือการควบคุมของบริษัทฯ ทางบริษัทฯ จะไม่รับผิดชอบใดๆ ทั้งสิ้น
- กรณีใช้หนังสือเดินทางราชการ (เล่มน้ำเงิน) เพื่อการท่องเที่ยวกับคณะทัวร์ หากท่านถูกปฏิเสธในการเข้า - ออกประเทศใด ๆ ก็ตามทางบริษัทฯ ขอสงวนสิทธิ์ไม่คืนค่าทัวร์และรับผิดชอบใด ๆ ทั้งสิ้น
- เมื่อท่านได้ชำระเงินมัดจำหรือทั้งหมด ทางบริษัทฯ จะถือว่าท่านรับทราบและยอมรับในเงื่อนไขต่างๆ ของบริษัทฯ ที่ได้ระบุไว้ในรายการทัวร์ทั้งหมด
- ภาพที่ใช้เพื่อการโฆษณาเท่านั้น

WELCOME TO EUROPE

กรณีจองทัวร์วันหยุดเทศกาล,วันหยุดนักขัตฤกษ์,วันหยุดยาวต่อเนื่อง และได้มีการแจ้งยกเลิกทัวร์

ทางบริษัทฯ ขอสงวนสิทธิ์เก็บค่าทัวร์ทั้งหมด โดยไม่มีเงื่อนไขใด ๆ ทั้งสิ้น



LINE @etravelway

@etravelway.fire

@etravelway.sky

Emergency call only : 0853642449

tour.bkk@etravelway.com

www.youtube.com/etravelway

www.etravelway.com

VS191224

Page 20 of 26





เอกสารประกอบการยื่นวีซ่า

เอกสารประกอบการยื่นคำร้องขอวีซ่า ในส่วนที่เป็นสำเนาผู้สมัคร
ไม่ต้องเซ็นรับรองสำเนาถูกต้อง ประกอบด้วยรายละเอียดดังต่อไปนี้



1

หนังสือเดินทาง

1.1 หนังสือเดินทางประเทศไทย (Thailand Passport) หนังสือเดินทางเล่มปัจจุบัน จะต้องเหลืออายุการใช้งานเดินทางไป และกลับไม่น้อยกว่า 180 วัน และมีหน้าว่าง 2 หน้า (สำหรับวีซ่าตึกเกอร์) พร้อมสำเนาหน้าหนังสือเดินทาง 2 ชุด



สำหรับหนังสือเดินทาง ต้องใช้เป็นหนังสือเดินทางบุคคลทั่วไป (สีเลือดหมู) เท่านั้น ห้ามใช้หนังสือเดินทางราชการ (สีน้ำเงิน) หนังสือเดินทางทูต (สีแดง) หรืออื่นๆ ที่นอกเหนือจากหนังสือเดินทางบุคคลทั่วไป โดยเด็ดขาด

1.2 หนังสือเดินทางเล่มเก่าตัวจริง ถ้าเคยมีวีซ่าเชงเก้น ระยะเวลาไม่เกิน 3 ปี ตัวอย่างหน้าวีซ่าเชงเก้น



ในกรณีที่ถือพาสปอร์ต สัญชาติไทย แต่พำนักอยู่ต่างประเทศ, ทำงานอยู่ต่างประเทศ หรือนักเรียน นักศึกษาศึกษาอยู่ต่างประเทศ กรุณาแจ้งเจ้าหน้าที่ของทางบริษัทให้ทราบทันที เพราะการยื่นขอวีซ่าจะมีเงื่อนไข และ ข้อกำหนดของทางสถานทูตฯ ต้องการเพิ่มเติม และบางสถานทูตอาจไม่สามารถยื่นขอวีซ่าในประเทศไทยได้ ข้อกำหนดนี้รวมไปถึงผู้เดินทางที่ถือพาสปอร์ตต่างชาติด้วย





2 รูปถ่ายสี

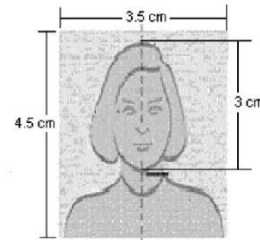
รูปถ่ายสี ขนาด 3.5X4.5 cm 2 รูป ที่มีพื้นหลังสีขาว (ไม่เกิน 6 เดือน) ห้ามซ้ำกับรูปถ่ายที่เคยทำวีซ่า
ภาพใบหน้าต้องชัดเจน ไม่ใส่หมวก,ไม่ใส่แว่นและคอนแทคเลนส์,ไม่ยิ้มเห็นฟัน
และห้ามตกแต่งภาพใดๆทั้งสิ้น

ความยาวของใบหน้าตั้งแต่ศีรษะจรดคาง

อยู่ระหว่าง 3-3.5 เซนติเมตร

ความกว้างของใบหน้า

2.5 แต่ไม่เกิน 3 เซนติเมตร



3 หลักฐานการเงิน

ตัวอย่างขนาดรูปถ่ายที่ตรงตามสถานทูตกำหนด

3.1 Bank Statement ย้อนหลัง 6 เดือน

3.2 หากออกค่าใช้จ่ายให้คนในครอบครัวต้องขอ Bank guarantee จากธนาคารให้บุคคลนั้นๆด้วย
หลักฐานทางการเงินชื่อและนามสกุลต้องสะกดเป็นภาษาอังกฤษถูกต้องตรงตามกับพาสปอร์ต
และต้องขอจากธนาคารไม่เกิน 7 วันก่อนวันยื่นวีซ่า

****หมายเหตุ**** ผู้สมัครควรเลือกใช้บัญชีออมทรัพย์ที่มีเงินอยู่ในบัญชีไม่ต่ำกว่า 100,000 บาทขึ้นไป

3.3 ปรับสมุดบัญชีธนาคารตัวจริง และเตรียมไปในวันที่ยื่นวีซ่า

ตัวอย่าง Bank Statement ที่ผู้สมัครต้องขอจากธนาคาร

| Date | Type | Description | Withdrawal / Deposit | Outstanding Balance | Channel | Trans. Date | Order ID |
|----------|------|-------------------|----------------------|---------------------|---------|-------------|----------|
| 04-10-21 | 0700 | Beginning Balance | | 41,071.52 | | 1000 | 0000 |
| 04-10-21 | 1920 | Transfer Withdraw | 1,000.00 | 40,071.52 | ATM | 1000 | 0000 |
| 04-10-21 | 1920 | Transfer Withdraw | 1,000.00 | 39,071.52 | ATM | 1000 | 0000 |
| 04-10-21 | 1910 | Transfer Deposit | 110.00 | 39,181.52 | ATM | 1000 | 0000 |
| 04-10-21 | 1910 | Transfer Deposit | 8,130.00 | 47,311.52 | ATM | 1000 | 0000 |
| 04-10-21 | 1910 | Transfer Deposit | 283.20 | 47,594.72 | ATM | 1000 | 0000 |
| 04-10-21 | 1910 | Transfer Deposit | 523.00 | 48,117.72 | ATM | 1000 | 0000 |
| 04-10-21 | 1910 | Transfer Deposit | 2,000.00 | 50,117.72 | ATM | 1000 | 0000 |
| 04-10-21 | 1910 | Transfer Deposit | 1,076.50 | 51,194.22 | ATM | 1000 | 0000 |
| 04-10-21 | 1910 | Transfer Withdraw | 11,000.00 | 40,194.22 | ATM | 1000 | 0000 |
| 04-10-21 | 1910 | Transfer Withdraw | 2,000.00 | 38,194.22 | ATM | 1000 | 0000 |
| 04-10-21 | 1910 | Transfer Withdraw | 1,000.00 | 37,194.22 | ATM | 1000 | 0000 |
| 04-10-21 | 1910 | Transfer Withdraw | 1,000.00 | 36,194.22 | ATM | 1000 | 0000 |
| 04-10-21 | 1910 | Transfer Withdraw | 1,000.00 | 35,194.22 | ATM | 1000 | 0000 |
| 04-10-21 | 1910 | Transfer Withdraw | 1,000.00 | 34,194.22 | ATM | 1000 | 0000 |
| 04-10-21 | 1910 | Transfer Withdraw | 1,000.00 | 33,194.22 | ATM | 1000 | 0000 |
| 04-10-21 | 1910 | Transfer Withdraw | 1,000.00 | 32,194.22 | ATM | 1000 | 0000 |
| 04-10-21 | 1910 | Transfer Withdraw | 1,000.00 | 31,194.22 | ATM | 1000 | 0000 |
| 04-10-21 | 1910 | Transfer Withdraw | 1,000.00 | 30,194.22 | ATM | 1000 | 0000 |
| 04-10-21 | 1910 | Transfer Withdraw | 1,000.00 | 29,194.22 | ATM | 1000 | 0000 |
| 04-10-21 | 1910 | Transfer Withdraw | 1,000.00 | 28,194.22 | ATM | 1000 | 0000 |
| 04-10-21 | 1910 | Transfer Withdraw | 1,000.00 | 27,194.22 | ATM | 1000 | 0000 |
| 04-10-21 | 1910 | Transfer Withdraw | 1,000.00 | 26,194.22 | ATM | 1000 | 0000 |
| 04-10-21 | 1910 | Transfer Withdraw | 1,000.00 | 25,194.22 | ATM | 1000 | 0000 |
| 04-10-21 | 1910 | Transfer Withdraw | 1,000.00 | 24,194.22 | ATM | 1000 | 0000 |
| 04-10-21 | 1910 | Transfer Withdraw | 1,000.00 | 23,194.22 | ATM | 1000 | 0000 |
| 04-10-21 | 1910 | Transfer Withdraw | 1,000.00 | 22,194.22 | ATM | 1000 | 0000 |
| 04-10-21 | 1910 | Transfer Withdraw | 1,000.00 | 21,194.22 | ATM | 1000 | 0000 |
| 04-10-21 | 1910 | Transfer Withdraw | 1,000.00 | 20,194.22 | ATM | 1000 | 0000 |
| 04-10-21 | 1910 | Transfer Withdraw | 1,000.00 | 19,194.22 | ATM | 1000 | 0000 |
| 04-10-21 | 1910 | Transfer Withdraw | 1,000.00 | 18,194.22 | ATM | 1000 | 0000 |
| 04-10-21 | 1910 | Transfer Withdraw | 1,000.00 | 17,194.22 | ATM | 1000 | 0000 |
| 04-10-21 | 1910 | Transfer Withdraw | 1,000.00 | 16,194.22 | ATM | 1000 | 0000 |
| 04-10-21 | 1910 | Transfer Withdraw | 1,000.00 | 15,194.22 | ATM | 1000 | 0000 |
| 04-10-21 | 1910 | Transfer Withdraw | 1,000.00 | 14,194.22 | ATM | 1000 | 0000 |
| 04-10-21 | 1910 | Transfer Withdraw | 1,000.00 | 13,194.22 | ATM | 1000 | 0000 |
| 04-10-21 | 1910 | Transfer Withdraw | 1,000.00 | 12,194.22 | ATM | 1000 | 0000 |
| 04-10-21 | 1910 | Transfer Withdraw | 1,000.00 | 11,194.22 | ATM | 1000 | 0000 |
| 04-10-21 | 1910 | Transfer Withdraw | 1,000.00 | 10,194.22 | ATM | 1000 | 0000 |
| 04-10-21 | 1910 | Transfer Withdraw | 1,000.00 | 9,194.22 | ATM | 1000 | 0000 |
| 04-10-21 | 1910 | Transfer Withdraw | 1,000.00 | 8,194.22 | ATM | 1000 | 0000 |
| 04-10-21 | 1910 | Transfer Withdraw | 1,000.00 | 7,194.22 | ATM | 1000 | 0000 |
| 04-10-21 | 1910 | Transfer Withdraw | 1,000.00 | 6,194.22 | ATM | 1000 | 0000 |
| 04-10-21 | 1910 | Transfer Withdraw | 1,000.00 | 5,194.22 | ATM | 1000 | 0000 |
| 04-10-21 | 1910 | Transfer Withdraw | 1,000.00 | 4,194.22 | ATM | 1000 | 0000 |
| 04-10-21 | 1910 | Transfer Withdraw | 1,000.00 | 3,194.22 | ATM | 1000 | 0000 |
| 04-10-21 | 1910 | Transfer Withdraw | 1,000.00 | 2,194.22 | ATM | 1000 | 0000 |
| 04-10-21 | 1910 | Transfer Withdraw | 1,000.00 | 1,194.22 | ATM | 1000 | 0000 |
| 04-10-21 | 1910 | Transfer Withdraw | 1,000.00 | 194.22 | ATM | 1000 | 0000 |
| 04-10-21 | 1910 | Transfer Withdraw | 1,000.00 | 194.22 | ATM | 1000 | 0000 |

ตัวอย่าง Bank Guarantee ที่ผู้สมัครต้องขอจากธนาคาร

ธนาคารกสิกรไทย KASIKORN BANK
วันที่ 02 มิถุนายน 2022

THE CONSUL GENERAL
ประเทศที่ขึ้นบัญชี

To Whom It May Concern:

This certifies as bank reference for our customer who applied for a permit with you. We are pleased to give you the following details on our customer's account with us:

- Title of account: ชื่อ - สกุล ภาณุกรกิจกุลให้ตรงกับพาสปอร์ต
- Name of Managing Director/ Authorized person in case of jointed person: ชื่อ - สกุล ภาณุกรกิจกุลให้ตรงกับพาสปอร์ต
- Customer of: KASIKORN Branch
- Type of account: Savings Account Account Number: เลขบัญชีธนาคาร
- Overdraft on round account: ไม่มี
- Length of time account maintained: 21 Years 11 Months
- Present balance of account as of June 02, 2022 at 09:01 AM: Credit balance GBP 7,517.05
- Average balance of account for 6 Months: Credit balance low five figure amount
- Name of applicant: ชื่อ - สกุล ภาณุกรกิจกุลให้ตรงกับพาสปอร์ต

Note: Considered financially capable of supporting himself throughout his trip in your country.

Sincerely,
KASIKORN BANK PCL

Assistant Branch Manager

(Excl of our reference of the issuing date = 42 3 113 1131 1 00P)
The certified data herein shall not create an obligation of KASIKORN or a KASIKORN officer.

Kasikorn Center 02-0000000
www.kasikornbank.com

บริการลูกค้าระดับพรีเมียม





4

หลักฐานการทำงาน

4.1 สำหรับเจ้าของกิจการ

ต้องมีสำเนาหนังสือรับรองทะเบียนพาณิชย์ สำเนาทะเบียนการค้า หรือ สำเนาจดทะเบียนบริษัท (อายุไม่เกิน 3 เดือน) **ฉบับภาษาไทยและภาษาอังกฤษ**

4.2 สำหรับท่านที่ทำงานบริษัท กรุณาระบุ TO WHOM IT MAY CONCERN แทนการใส่ชื่อของสถานทูต ต้องระบุวันลาให้ครอบคลุมตลอดช่วงการท่องเที่ยว ตำแหน่ง และอัตราเงินเดือนที่ได้รับ (ระยะเวลาของหนังสือรับรองต้องไม่เกิน 1 เดือน)

ต้องมีตราแสตมป์จากบริษัทและเอกสารต้องระบุเป็นภาษาอังกฤษ

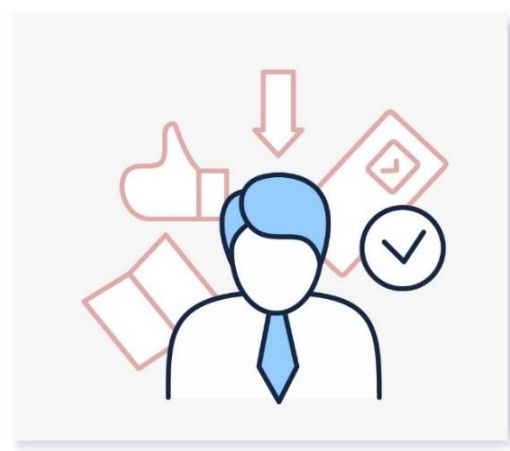
4.3 สำหรับนักเรียน หรือนักศึกษา

ต้องขอหนังสือรับรองจากทางสถาบัน เพื่อแสดงให้เห็นว่าปัจจุบันกำลังอยู่ระหว่างการศึกษา **เอกสารต้องระบุเป็นภาษาอังกฤษ**

5

เอกสารส่วนตัว

- สำเนาทะเบียนบ้าน
- สำเนาบัตรประชาชน
- สูติบัตร(กรณีเด็กอายุต่ำกว่า 18 ปี)
- ทะเบียนสมรส/ทะเบียนหย่า/มรณะบัตร(ถ้ามี)
- ใบเปลี่ยนชื่อ-นามสกุล (ถ้ามีการเปลี่ยน)





6

กรณีเด็กอายุไม่ถึง 18 ปี

- 6.1 สูติบัตรฉบับภาษาไทย/อังกฤษ
- 6.2 กรณีเดินทางพร้อมกับบิดา มารดา ต้องยื่นหนังสือรับรองจากสถาบันการศึกษา
- 6.3 กรณีไม่ได้เดินทางพร้อมกับบิดา มารดา หรือเดินทางไปกับบิดา มารดา ท่านใดท่านหนึ่ง จะต้องขอจดหมายยินยอมจากทางอำเภอ โดยที่บิดา หรือมารดา ผู้ไม่ได้เดินทางจะต้องไปยื่นความจำนงเพื่ออนุญาตให้บุตรเดินทางไปต่างประเทศกับอีกท่านหนึ่งได้ ณ ที่ว่าการอำเภอ หรือเขต โดยมีนายอำเภอ หรือผู้อำนวยการเขตลงลายมือชื่อ และลงตราประทับจากราชการอย่างถูกต้องฉบับภาษาไทย/อังกฤษ

ในการยื่นวีซ่าทางสถานทูตจะเก็บหนังสือเดินทาง ไว้จนกว่าจะได้การรับอนุมัติผลวีซ่า ไม่สามารถดึงหนังสือเดินทางออกมาใช้ได้ ระยะเวลาในการพิจารณาวีซ่าไม่น้อยกว่า 15 วันทำการ ไม่รวมวันหยุด เสาร์-อาทิตย์ และ วันหยุดนักขัตฤกษ์ และวันหยุดของทางสถานทูต หรือ อาจช้าหรือเร็วกว่ากำหนดขึ้นอยู่กับสถานทูต
*** สถานทูตมีการเปลี่ยนแปลงกฎเกณฑ์ในการยื่นเอกสารตลอดเวลา***



*** การพิจารณาผล VISA ขึ้นอยู่กับดุลยพินิจของทางสถานทูต ทางบริษัทไม่มีส่วนเกี่ยวข้องกับการพิจารณาใดๆทั้งสิ้น บริษัทเป็นเพียงตัวแทนที่คอยอำนวยความสะดวกในการยื่นวีซ่าเท่านั้น ข้อมูลและเอกสารทุกอย่างต้องเป็นความจริงความบิดเบือน ทางบริษัทขอสงวนสิทธิ์ไม่คืนเงิน
ในกรณีที่ VISA ไม่ผ่านทุกกรณี ***

*** ในบางประเทศการยื่นวีซ่ากับทางบริษัททัวร์ จะต้องทำการยื่นวีซ่าประเภทหมู่คณะเท่านั้น การยื่นหมู่คณะต้องมีจำนวน 10 คนขึ้นไป ซึ่งทางศูนย์รับยื่นจะเป็นผู้กำหนดวันยื่นวีซ่าเท่านั้น ผู้เดินทางไม่สามารถกำหนดวันยื่นได้เอง หากผู้เดินทางไม่สามารถไปยื่นวีซ่าในวันที่ทางศูนย์รับยื่นกำหนดได้ จะมีค่าใช้จ่ายเพิ่มเติม PREMIUM หรือสำหรับการยื่นเดี่ยว เงื่อนไขกรุณาสอบถามกับบริษัททัวร์อีกครั้ง
***ทั้งนี้ ค่าใช้จ่ายที่เกิดขึ้น ผู้เดินทางต้องชำระกับทางศูนย์รับยื่นโดยตรง**





BT-SNVO9_TG – มหัศจรรย์...แสงเหนือนอร์เวย์ 10วัน 7คืน

แบบฟอร์มสำหรับกรอกข้อมูลยื่นวีซ่า

1) ข้อมูลเกี่ยวกับหนังสือเดินทางของผู้เดินทาง

ชื่อและนามสกุล _____

ชื่อและนามสกุลเก่า(ถ้ามี) _____

ชื่อและนามสกุล (ระบุเป็นภาษาอังกฤษ) _____

หมายเลขบัตรประจำตัวประชาชน 13 หลัก

| | | | | | | | | | | | | |
|--|--|--|--|--|--|--|--|--|--|--|--|--|
| | | | | | | | | | | | | |
|--|--|--|--|--|--|--|--|--|--|--|--|--|

วัน/เดือน/ปีเกิด ค.ศ. _____ สถานที่เกิด (จังหวัด) _____

2) ข้อมูลของผู้เดินทาง และครอบครัว

ที่อยู่ปัจจุบัน(ที่สามารถติดต่อได้) _____

โทรศัพท์มือถือ _____ E-mail : _____

สถานภาพ : โสด สมรสโดยจดทะเบียนสมรส สมรสไม่ได้จดทะเบียน

หย่า หม้าย

วัน/เดือน/ปี ค.ศ. การเปลี่ยนสถานภาพ(สมรส, หย่า ฯลฯ) _____

ถ้าท่านสมรส โปรดระบุรายละเอียดของคู่สมรส

ชื่อและนามสกุลคู่สมรส (ระบุเป็นภาษาอังกฤษ) _____

วัน/เดือน/ปีเกิด ค.ศ. ของคู่สมรส _____

สถานที่เกิด (จังหวัด) _____

3) ข้อมูลของผู้เดินทางเกี่ยวกับอาชีพ, หรือถ้ากำลังศึกษาอยู่ ให้ลงรายละเอียดของสถานที่ศึกษา และลงรายละเอียดอื่นๆ ลงในช่องว่าง

3.1) ชื่อบริษัทที่ทำงาน, โรงเรียน, มหาวิทยาลัย (ระบุเป็นภาษาอังกฤษ)

3.2) ที่อยู่ของบริษัทที่ทำงาน, โรงเรียน, มหาวิทยาลัย (ระบุเป็นภาษาอังกฤษ)

3.3) งานปัจจุบันทำอาชีพ โปรดระบุตำแหน่ง (ระบุเป็นภาษาอังกฤษ และภาษาไทย)

3.4) เบอร์โทรศัพท์ที่ทำงาน หรือเบอร์โทรศัพท์สถาบันที่ท่านกำลังศึกษาอยู่ _____





BT-SNV09_TG – มหัศจรรย์...แสงเหนือนอร์เวย์ 10วัน 7คืน

4) ข้อมูลเกี่ยวกับการเดินทางไปต่างประเทศ

4.1) ท่านเคยมีวีซ่าเชงเก้นในกลุ่มเชงเก้นภายในระยะเวลา 3 ปี (ถ้ามีโปรดระบุ)

มีวันที่ออกวีซ่า และวันที่หมดอายุวีซ่า ให้ตรวจสอบที่หน้าเชงเก้นที่ท่านเคยเดินทาง

ประเทศ _____ วันที่ออกวีซ่า _____ วันหมดอายุวีซ่า _____

ประเทศ _____ วันที่ออกวีซ่า _____ วันหมดอายุวีซ่า _____

ประเทศ _____ วันที่ออกวีซ่า _____ วันหมดอายุวีซ่า _____

ประเทศ _____ วันที่ออกวีซ่า _____ วันหมดอายุวีซ่า _____

ไม่เคยมีวีซ่าเชงเก้น

4.1.1) ถ้าท่านเคยมีวีซ่าเชงเก้น โปรดระบุวันที่สแกนลายนิ้วมือล่าสุด

(ผู้สมัครสามารถตรวจสอบรายละเอียด วัน เดือน ปี ที่สแกนลายนิ้วมือล่าสุด)
ได้จากหน้าวีซ่าเชงเก้นล่าสุดที่ท่านเคยเดินทาง)

ประเทศ _____ วันที่สแกนลายนิ้วมือล่าสุด _____

5) ค่าใช้จ่ายในการเดินทาง

ออกค่าใช้จ่ายเอง

มีผู้ออกค่าใช้จ่ายให้ ระบุชื่อ _____ ความสัมพันธ์ _____

