



3² DAYS NIGHTS

เปิดห้องพระดั่ง เจ้าแม่กวนอิมยิ้มเงิน

เจ้าแม่กวนอิมริมทะเล
วัดหวังต้าเซียน
พระใหญ่หนองปีง

1 ปี มีดั่งเดียว!!

19,999

เริ่มต้น

โรงแรม ระดับ 4 ดาว
อาหาร 4 มื้อ

พิเศษ! ทีมช่าง ศิลปินช่าง บูชาให้ท่านอย่าง Shabu Suan

ขึ้นกระเช้ามองปีง 360
A Symphony of Lights
นั่งรถรางถ่ายรูปตรงจุดชมวิวกว๊านเซวาคุดอเรียฟีด
ช้อปปิ้งสินค้าแบรนด์เนมบนถนนนาธาน
และย่านจิมซาจุ่ย

กำหนดการเดินทาง
22 - 24 กุมภาพันธ์ 2568
ร่วมพิธีเปิดห้องพระดั่ง ยิ้มเงินเจ้าแม่กวนอิมของฮ่า

CATHAY PACIFIC

วัดแขกหมิว
เจ้าแม่กวนอิมสูงฮ่า (พิธียิ้มเงิน)
วัดเจ้าแม่กวนอิม ริฟลิสเบย์
วัดหวังต้าเซียน
วัดเจ้าแม่ทับทิม
พระใหญ่หนองปีง

HKH3DCX





วันที่	โปรแกรม	เช้า	เที่ยง	เย็น	โรงแรม
DAY1	CX618 13:05-17:00 น. กรุงเทพ-นั่งรถรางฟิคแตรม ชมวิวิคตอเรียฟิค- A SYMPHONY OF LIGHTS				PRUDENTIAL HOTEL
DAY2	ทำพิธียืมเงินวัดเจ้าแม่กวนอิมของฮ้า-วัดเทียนโฮ้ว-วัด แชกงหมิว-วัดหวังต้าเซียน- เจ้าแม่กวนอิมริพลัสเบย์				PRUDENTIAL HOTEL
DAY3	CX617 22:10-00:10 น. พระใหญ่กระเช้าองปิง360- อีสระช้อปปิง CITY GATE OUTLET - สนามบินสุวรรณภูมิ				

- ทำพิธีเปิดท้องพระคลัง เจ้าแม่กวนอิมของฮ้า 1ปี มี 1 ครั้ง
- ขอพรเทพเจ้าแห่งโชคลาภ วัดแชกง
- วัดเจ้าแม่กวนอิม ริพลัสเบย์ โชคลาภ ขอลูก
- วัดเจ้าแม่ทับทิม ทินโฮ้ว (ปกป้องกันภัย)
- นั่งรถรางถ่ายรูปตรงจุดชมวิวที่เขาวิคตอเรียฟิค
- นมัสการหวังต้าเซียน เพื่อสุขภาพและความรัก
- ช้อปปิงสินค้าแบรนด์เนมบนถนนนาธานและย่านจิมซาจุ้ย





กำหนดการเดินทาง/ อัตราค่าบริการ

กำหนดการออกเดินทาง	ราคาผู้ใหญ่	ราคาเด็กอายุไม่เกิน 2-11 ปี มีเตียง (พักกับผู้ใหญ่ 1-2 ท่าน)	ราคาเด็ก ไม่มีเตียง	ราคา พักเดี่ยว
22 - 24 กุมภาพันธ์ 2567	19,999	19,999	18,999	10,000



หมายเหตุ : ราคาเด็กอายุไม่เกิน 2 ปี (ระหว่างการเดินทาง) Infant สามารถสอบถามราคาได้กับทางเจ้าหน้าที่

ราคาทัวร์ข้างต้น จะยังไม่รวมค่าธรรมเนียมภาคพิเศษท้องถิ่นและคนขับรถ 1,500 บาท/ท่าน
ชำระได้ที่สนามบิน ณ วันเดินทาง ราคาเด็กและผู้ใหญ่จ่ายเท่ากัน (ยกเว้นเฉพาะเด็กทารก)



LINE @etravelway

Facebook @etravelway.fire

Twitter @etravelway.sky

Emergency call only : 0853642449

Email tour.bkk@etravelway.com

YouTube www.youtube.com/etravelway

www.etravelway.com

VS301024

Page 3 of 13





DAY 1



: กรุงเทพฯ-นั่งรถรางฟิคแตรม ชมวิววิคตอเรียพีค - A SYMPHONY OF LIGHTS

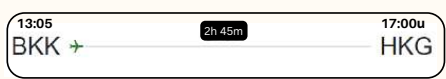
อาหาร : เย็น

- อาหารเย็น ณ ภัตตาคาร



สถานที่ :

- สนามบินสุวรรณภูมิ



- นั่งรถรางฟิคแตรม ชมวิววิคตอเรียพีค



- A SYMPHONY OF LIGHTS



ที่พัก : PRUDENTIAL HOTEL



- PRUDENTIAL HOTEL เป็นโรงแรม 4 ดาว ที่ตั้งอยู่บนถนน นาธาน ด้านล่างของโรงแรม เป็น MTR JORDAN เดินทางสะดวกสบาย และเมื่อหันหน้าไปทางถนน ซ้ายมือสามารถเดินไปซื้อบ๊ิง ย่านชิมซาจ่วย / ฝั่งตรงข้ามโรงแรม เดินไปทางขวา จะเจอกับร้านอาหารที่ได้มีชิลินมากมาย ให้ท่าน ได้เลือกทาน





วันแรก **กรุงเทพ-นั่งรถรางพิกแคทรม ชมวิววิคตอเรียพีก - A SYMPHONY OF LIGHTS**

อาหาร(-/-/เย็น)

- 10.00 น. คณะพร้อมกันที่สนามบินสุวรรณภูมิ **ประตู 9 เคาน์เตอร์ S สายการบิน CATHAY PACIFIC AIRWAYS (CX)** เพื่อทำการเช็คอิน โดยมีเจ้าหน้าที่อำนวยความสะดวกแก่ท่าน ในตรวจเช็คเอกสาร สัมภาระ และที่นั่ง
 - 13.05 น. เห็นฟ้าสู่ฮ่องกง โดย**สายการบิน CATHAY PACIFIC AIRWAYS (CX) เที่ยวบินที่ CX618**
บริการอาหารเครื่องดื่มบนเครื่อง
 - 17.00 น. ถึงท่าอากาศยานใหม่ **CHEK LAP KOK** เกะละันเตา ลงทุนด้วยเงินจำนวนมหาศาลร่วมแสนล้านด้วยการถมทะเลเป็นเกาะขนาดมหึมาเพื่อสร้างสนามบินโดยเฉพาะ หลังจากผ่านพิธีการตรวจคนเข้าเมืองและศุลกากรจากท่าอากาศยานเดิมทางโรงแรมที่พักโดยรถโค้ชตามเส้นทางไฮเวย์อันทันสมัย ผ่านสะพานแขวนชิงหมา (TSING MA BRIDGE) ซึ่งเป็นสะพานแขวนทางรถยนต์ และรถไฟที่ยาวที่สุดในโลก ความยาวมากกว่า 2.2 กิโลเมตรซึ่งออกแบบโดยสถาปนิกชื่อดังระดับโลก ระหว่างทางท่านจะได้ชมทิวทัศน์ของเกาะฮ่องกง
- จากนั้นนำท่าน**ขึ้นรถรางพิกแคทรม** เพื่อขึ้นสู่ยอดเขา **VICTORIA PEAK** หนึ่งในแหล่งท่องเที่ยวยอดนิยมเป็นจุดชมวิวที่คุณจะต้องทึ่งกับความสวยงาม พาท่านเดินทางสู่จุดชมวิว วิคตอเรียพ้อยท์ ให้ท่านถ่ายรูปตามอัธยาศัย ท่านจะได้ตื่นตาตื่นใจกับทัศนียภาพของเกาะฮ่องกงและฝั่งเกาลูน ซึ่งเต็มไปด้วยตึกสูงระฟ้าและ อาคารต่างๆ ที่สร้างตามหลักฮวงจุ้ย



นำท่านชม **A SYMPHONY OF LIGHTS** ความมหัศจรรย์ เริ่มต้นในเวลา 20.00 น. ทุกค่ำคืน การแสดงมัลติมีเดียสุดยอดเยี่ยมตระการตาที่ได้รับการบันทึกในกินเนสบุ๊คว่าเป็นการแสดงแสง และเสียงที่ยิ่งใหญ่ที่สุดของโลกครอบคลุมพื้นที่อาคารตึกระฟ้าสำคัญต่างๆที่ตั้งอยู่สองฟากฝั่งของอ่าววิคตอเรีย โดยบนดาดฟ้าของตึกเหล่านี้ จะประดับประดาด้วยแสงไฟ ซึ่งเพียงกดสวิทซ์ก็จะส่องแสงสว่างตระการตาเป็นสีต่างๆ แสดงให้เห็นถึงบรรยากาศอันคึกคักของฮ่องกง



เย็น **รับประทานอาหารเย็น ณ ภัตตาคาร (1)**

พักที่ **PRUDENTIAL HOTEL หรือเทียบเท่า**



LINE @etravelway

@etravelway.fire

@etravelway.sky

Emergency call only : 0853642449

tour.bkk@etravelway.com

www.youtube.com/etravelway

www.etravelway.com

VS301024

Page 5 of 13





DAY 2



: ทำพิธีเยี่ยมเงินวัดเจ้าแม่กวนอิมของฮำ- วัดทินโฮ้ว - วัดแชกงหมิว - วัดหวังต้าเซียน - เจ้าแม่กวนอิมรีพลัสเบย์

อาหาร : เช้า/เที่ยง



- อาหารเช้า ต้มซำ
- อาหารเที่ยง บุฟเฟ่ต์ชาบู



ที่พัก : PRUDENTIAL HOTEL



• PRUDENTIAL HOTEL เป็นโรงแรม 4 ดาวที่ตั้งอยู่บนถนน นาราน ด้านล่างของโรงแรม เป็น MTR JORDAN เดินทางสะดวกสบาย และเมื่อหันหน้าไปทางถนน ซ้ายมือสามารถเดินไปซื้อปิ้งย่าง ซิมซาจู้ / ผังตรงข้ามโรงแรม เดินไปทางขวา จะเจอกับร้านอาหารที่ได้มีชชิลินมาถวาย ให้ท่านได้เลือกทาน

สถานที่ :

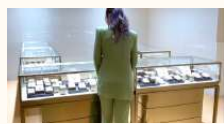
- เจ้าแม่กวนอิม วัดของฮำ
- เปิดท้องพระคลัง



- วัดเทียนโฮ้ว
- วัดแชกงหมิว



- ร้านจิวเวอร์รี่
- วัดหวังต้าเซียน



- เจ้าแม่กวนอิมรีพลัสเบย์





วันที่สอง ทำพิธีเยี่ยมเงินวัดเจ้าแม่กวนอิมฮ่องฮำ - วัดทินโฮ้ว - วัดแซงหมิว - วัดหวังต้าเซียน -เจ้าแม่กวนอิมรีพลัสเบย์ - วิคตอเรียพิค - A Symphony of Lights
อาหาร(เช้า/เที่ยง/-)

จากนั้นนำท่านเดินทางสู่ **วัดเจ้าแม่กวนอิมฮ่องฮำ** เพื่อทำพิธีขอยืมเงินเจ้าแม่กวนอิม เนื่องใน **“วันเปิดทรัพย์”** หรือ **“วันเปิดทองพระคลัง”** ซึ่งเป็นพิธีเก่าแก่และศักดิ์สิทธิ์ของชาวฮ่องกงที่สืบทอดกันมาเป็นเวลายาวนาน โดยใน **1 ปีจะมีฤกษ์ดีเพียง 1 ครั้งเท่านั้น** ซึ่งพิธีการนี้จะกำหนดให้จัดขึ้นหลังจกวันชิวอิก หรือตรุษจีน นับถัดไปอีก 26 วัน โดยในปี 2568 นี้ ก็ตรงกับวันที่ 23 กุมภาพันธ์ 2568 เมื่อถึงวันเปิดทรัพย์ในแต่ละปีผู้คนจะหลั่งไหลกันเข้ามากราบไหว้ขอพรกันเป็นจำนวนมากจากทั่วทุกสารทิศ ทั้งชาวฮ่องกง นักท่องเที่ยว ต่างชาติไม่ว่าจะเป็น บุคคลสำคัญ นักธุรกิจ ดารานักแสดง ผู้มีชื่อเสียง ต่างก็มารอควักขำคินเพื่อทำพิธีกันอย่างล้นหลาม เพราะเชื่อกันว่าเป็นวันไหว้เปิดดวงรับทรัพย์ตลอดทั้งปี



เช้า อาหารเช้าสไตล์ชาวฮ่องกง แบบเต็มช่ำ ณ ภัตตาคาร (2)



หลังอาหารเช้า นำท่านเดินทางสู่ **วัดเทียนโฮ้ว (TIN HUA TEMPLE)** เพื่อสักการะ **เจ้าแม่ทับทิม** ช่วยคุ้มครองการเดินทางให้ปลอดภัย เรียกว่าเทพธิดาแห่งสรวงสวรรค์ หรือเทพีแห่งท้องทะเล มีความสามารถพิเศษเหนือธรรมชาติ ท่านจะปกป้องชาวประมงให้รอดพ้นจากพายุ และความหายนะทางทะเล



หลังจากนั้น นำท่านชม **โรงงานฮ่องกง จิวเวอร์รี่** ที่ขึ้นชื่อของฮ่องกง กับงานดีไซน์ที่ได้รับรางวัลยอดเยี่ยม และใช้ในการ เสริมดวง เรื่องฮวงจุ้ย โดยการย่อใบพัดของ **กังหันวัดแซง** มาทำเป็นเครื่องประดับ เช่น จี้ แหวน กำไล เพื่อเสริมชะตา ใช้ท่านได้เลือกซื้อเป็นของฝากหรือของขวัญระลึกหรือนำโชคให้กับท่านเอง



วัดแซงหมิว (CHE KUNG TEMPLE) เป็นที่รำลึกถึงความศักดิ์สิทธิ์ เรื่องของกังหันลมที่พัดพาเอาสิ่งไม่ดีออกจากชีวิต **เชื่อว่า การหมุนกังหันกลับทิศ จะช่วยหมุนชีวิตพลิกผันจากร้ายกลายเป็นดีได้** ทำให้วัดนี้มีชื่อเรียกอีกอย่างหนึ่งว่า วัด กังหันลม เดิมทีวัดนี้เป็นวัดเล็กๆ ที่เก่าแก่และได้อนุรักษ์ไว้เป็นโบราณสถาน อยู่ทางด้านหลังของเรือนใหม่ ส่วนเรือนใหม่ สร้างเสร็จในปี 1993 สร้างขึ้นเพื่อระลึกถึงท่านแซงนักรบผู้ซึ่งปกป้องจักรพรรดิราช องค์สุดท้ายแห่งวงศ์ซ่ง





เที่ยง **รับประทานอาหารกลางวัน ณ ภัตตาคาร (3) (พิเศษ ! บุปเฟ่ต์ชาบูฮ่องกง)**



นำท่านเดินทางสู่ **วัดหวังต้าเซียน WONG TAI SIN TEMPLE (หวังไท่ซิน)** นมัสการเทพเจ้าหวังต้าเซียน ณ วัดหวังต้าเซียน หนึ่งในวัดที่โด่งดังที่สุดของฮ่องกง เทพซึ่งขึ้นชื่อในการดูแล **รักษาโรคมะเร็งไข้เจ็บ** ซึ่งทำให้ผู้คนมากมายนำรูป และ ของ มาสักการะเพื่อขอพรต่างๆ ตั้งแต่**เรื่องความรัก**ไปจนถึง**ถูกข่มขืนในการทางธุรกิจ**หรือตามที่คนไทยเรียกกันอย่างคุ้นปากเป็นภาษาจีนแต่จริงๆว่า “วัดหวังต้าเซียน” นั้นเป็นวัดลัทธิเต๋าที่ชาวฮ่องกงและนักท่องเที่ยวที่ เดินทางมาเที่ยวฮ่องกงโดยเฉพาะชาวไทยเชื้อสายจีนให้ความศรัทธากันมาก วัดนี้มีอายุกว่าร้อยปี ได้ชื่อว่าเป็นวัดที่ **“ใครมาขอพรอะไร จะสมปรารถนาทุกสิ่ง”**



นำท่านสู่**หาดทราย REPULSE BAY** หาดทรายรูปจันทร์เสี้ยวแห่งนี้ เป็นแห่งที่สวยงามที่สุดแห่งหนึ่ง และยังใช้เป็นฉากในการถ่ายทำภาพยนตร์หลายเรื่อง มีรูปปั้นของ**เจ้าแม่กวนอิม**และ**เจ้าแม่ทินโหว่** ซึ่งทำหน้าที่ปกป้องคุ้มครองชาวประมง ให้ท่านนมัสการขอพรจากเจ้าแม่กวนอิม และเทพเจ้าแห่งโชคลาภเพื่อเป็นสิริมงคล **ข้ามสะพานต่ออายุ**ซึ่งเชื่อกันว่าข้ามหนึ่งครั้งจะมีอายุเพิ่มขึ้น 3 ปี และเป็นสถานที่ ที่นิยมมาขอลูกกับองค์สังกัจจาย (องค์ BABY BUDDHA)



อิสระให้ท่านเลือกช้อปปิ้งตามอัธยาศัย สถานที่แนะนำ

นำท่านช้อปปิ้งย่าน**มงก๊ก (MONG KOK)** เรียกได้ว่าเป็นย่านที่ฟักอาศัยและช้อปปิ้งที่หนาแน่นที่สุดในฮ่องกง หากที่นี่คือสวรรค์สำหรับคนชอบรองเท้า เพราะมีรองเท้า ผ้าใบแบรนด์ต่างๆ ให้เลือกเรียกได้ว่าเกือบจะทุกยี่ห้อ ทุกประเภท จนถูกเรียกว่า “ตลาดรองเท้า” (SNEAKER MARKET)



เย็น **อิสระอาหารเย็น เพื่อให้ท่านช้อปปิ้งสินค้าได้อย่างจุใจ**

พักที่ PRUDENTIAL HOTEL หรือเทียบเท่า





DAY 3



: พระใหญ่กระเช้ามองปิง360- อีสระช้อปปิ้ง CITY GATE
OUTLET - สนามบินสุวรรณภูมิ

อาหาร : เช้า

- อาหารเช้า ณ โรงแรม (ABF)



สถานที่ :

- พระใหญ่กระเช้ามองปิง 360



HKG - BKK

CATHAY PACIFIC สายการบิน CATHAY PACIFIC AIRWAYS
เที่ยวบิน : CX617
22:10 HKG → 2h 45m → 00:10 BKK

- ช้อปปิ้ง CITYGATE OUTLET





วันที่สาม พระใหญ่กระเข้านองปิง360- อีสระช้อปปิง CITY GATE OUTLET - สนามบินสุวรรณภูมิ อาหาร (เช้า/-/-)

เช้า รับประทานอาหารเช้า ณ ห้องอาหารในโรงแรม (ABF) (4)



นำท่านเดินทางสู่**พระใหญ่นองปิง** ซึ่งตั้งอยู่ฝั่งเกาะลันเตา นั่งกระเช้า Ngong Ping 360 เหาะไปบนเส้นทางลอยฟ้า **Ngong Ping Skyrail** ที่จะพาคุณชมวิทิวทัศน์รอบตัว 360 องศาของเกาะลันเตา จาก Tung Chung ตุงชุง สู่ที่ราบนองปิง ในเวลา 25 นาที ทิวทิวอ่าวตุงชุง วนอุทยานลันเตาเหนือ และเมื่อไปถึงปลายทางแนะนำให้คุณแวะชม สถาปัตยกรรมจีนโบราณของหมู่บ้านนองปิง บนพื้นที่ 1.5 เฮกตาร์ สิ่งที่น่าสนใจหลายอย่างของหมู่บ้านนี้ ทั้งร้านค้าและร้านอาหารที่จะทำให้ท่านได้เพลิดเพลินอยู่ได้หลายชั่วโมง (ไม่รวมค่าบริการผ่านประตูเข้าชมสถานที่ต่าง ณ หมู่บ้านนองปิง)

ระหว่างเดินทางผ่านหมู่บ้านนองปิง ท่านจะสามารถมองเห็นพระพุทธรูป **Giant Buddha & Po Lin Monastery** ที่ระดับความสูง 22 เมตร เป็นองค์ที่ใหญ่ที่สุดในโลก ท่านสามารถขึ้นบันได 268 ขั้น เพื่อขึ้นไปสู่ฐานที่องค์พระนั่งประทับอยู่ และยังสามารถชมวิทิวทัศน์อันงดงาม โดยรอบที่จำทำให้คุณตื่นตะลึง



หลังจากนั้นให้ท่าน**อีสระช้อปปิงที่ซีตี้เกทเอาท์เลต** ตามอัธยาศัย ซึ่งมีสินค้าแบรนด์เนมลดราคามากมายให้ท่านได้เลือกซื้อ

22.10 น. ถึงเวลานัดหมายนำท่านออกเดินทางสู่ท่าอากาศยานเช็คแลบก็ก
เห็นฟ้าสู่กรุงเทพฯโดย**สายการบิน CATHAY PACIFIC AIRWAYS (CX) เที่ยวบินที่ CX617**
กลับสู่กรุงเทพฯ
00.10 น. ถึงท่าอากาศยานสุวรรณภูมิ โดยสวัสดิภาพ

***** ขอขอบคุณทุกท่านที่ใช้บริการ *****

รายการท่องเที่ยวนี้อาจเปลี่ยนแปลงหรือสลับกันได้ตามความเหมาะสม ทั้งนี้ถือเป็นเอกสิทธิ์ของผู้จัด โดยยึดถือตามสภาพการณ์และประโยชน์ของท่านเป็นสำคัญ





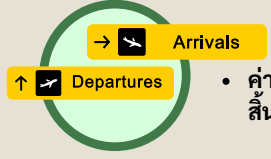
ค่าบริการนี้รวม



- ค่าตัวเครื่องบิน ไป-กลับ ชั้นประหยัด (Economy) พร้อมคณะ



- ค่าประกันอุบัติเหตุระหว่างเดินทาง วงเงินท่านละ 1,000,000 บาท *ตามเงื่อนไขกรมธรรม์



- ค่าภาษีสนามบินและค่าสัมภาระโหลดขึ้นเครื่อง



- ค่าที่พัก 2-3 ท่าน/ห้อง ตามที่ระบุในรายการหรือระดับเดียวกัน



- ค่าน้ำหนักกระเป๋าเดินทางตามที่สายการบินกำหนด



- ค่ารถรับ-ส่งนำเที่ยวตามรายการ



- ค่าธรรมเนียมวีซ่า (ยกเว้นคนต่างด้าว)



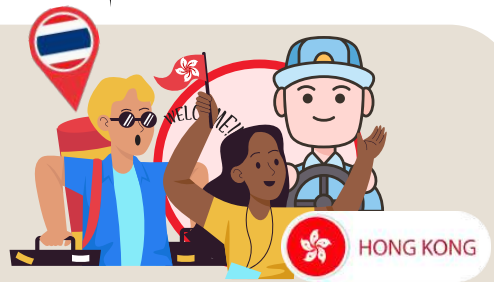
- ค่าอาหารและค่าเข้าชมสถานที่ต่างๆ ที่ระบุในรายการ



ค่าบริการนี้ไม่รวม



- ค่าภาษีหัก ณ ที่จ่าย 3% และภาษีมูลค่าเพิ่ม 7% (คิดคำนวณจากค่าบริการ กรณีต้องการ)



- ค่าทิปไกด์ท้องถิ่นและคนขับรถของทางฮ่องกง ท่านละ 1,500 บาท/ทริป
*** ชำระ ณ วันเดินทาง ที่สนามบิน เด็กและผู้ใหญ่จ่ายเท่ากัน (ยกเว้นเด็กทารก)



- ค่าใช้จ่ายส่วนตัวอื่นๆ เช่น ค่าซักรีด, ค่าโทรศัพท์ทางไกล, ค่ามินิบาร์ในห้อง, ค่าอินเทอร์เน็ต

และท่านสามารถให้ ทิปหัวหน้าทัวร์ที่เดินทาง ไป-กลับจากเมืองไทย ตามความพึงพอใจของท่าน





เอกสารที่ต้องใช้



- พาสปอร์ตต้องมีอายุใช้งานเหลือน้อยกว่า 6 เดือน (หนังสือเดินทางจะต้องไม่มีรอยขีดเขียน เปียกน้ำ หรือรอยประทับใดๆ นอกเหนือจากทางราชการกำหนดลงในพาสปอร์ตโดยเด็ดขาด เพราะจะมีผลทำให้ท่านถูกปฏิเสธการเดินทางเข้า-ออกประเทศโดยทันที)



เงื่อนไขการจอง



- สำรองที่นั่งพร้อมวางเงินมัดจำท่านละ 10,000 บาท ทันทีโดยโอนเข้าบัญชีที่ทางบริษัทกำหนดให้ พร้อมส่งหน้าพาสปอร์ต
- ค่าทัวร์ส่วนที่เหลือชำระก่อนวันเดินทาง 30 วัน

*** เมื่อท่านได้ชำระเงินมัดจำหรือทั้งหมดแล้ว ไม่ว่าจะชำระผ่านทางตัวแทนบริษัทหรือชำระโดยตรงกับทางบริษัทฯ ทางบริษัทฯ จะขอถือว่าท่านได้รับทราบและยอมรับเงื่อนไขต่างๆ***



เงื่อนไขการยกเลิก



แจ้งยกเลิกก่อนการเดินทาง
30 วันขึ้นไป
หรือ คินค่าใช้จ่ายทั้งหมด
หักค่าใช้จ่ายจริงที่เกิดขึ้น
(กรณีวันเดินทางตรงกับช่วงวันหยุดนักขัตฤกษ์
ไม่ว่าวันใดวันหนึ่ง ทางบริษัทขอสงวนสิทธิ์
ในการยกเลิกไม่น้อยกว่า 55 วัน)

แจ้งเปลี่ยนแปลงวันเดินทาง
หรือเปลี่ยนแปลงผู้เดินทาง
45 วันขึ้นไป

แจ้งยกเลิกก่อนการเดินทาง
15-29 วัน
เก็บค่าใช้จ่ายท่านละ 50% ของค่า
ทัวร์ หรือ หักค่าใช้จ่ายตามจริงที่เกิดขึ้น
0-14 วัน สงวนสิทธิ์ในการคืน
เงินทุกกรณี





เงื่อนไข และข้อควรทราบอื่นๆ

- ทางบริษัทฯ ขอสงวนสิทธิ์ในการยกเลิกการเดินทาง หากผู้ร่วมเดินทางไม่ถึง 10 ท่าน
- *** ออกเดินทางขั้นต่ำ 10 ท่าน (ไม่มีหัวหน้าทัวร์) 15 ท่านขึ้นไป (มีหัวหน้าทัวร์) ***
- บริษัทขอสงวนสิทธิ์ในการเลื่อนวันเดินทางของท่าน ในกรณีกรุ๊ปไม่สามารถออกเดินทางได้
- บริษัทฯ มีสิทธิ์ที่จะเปลี่ยนแปลงรายละเอียดบางประการในทัวร์นี้ เมื่อเกิดเหตุสุดวิสัยจนไม่อาจแก้ไขได้
- บริษัทฯ ขอสงวนสิทธิ์ในการปรับเปลี่ยนรายการท่องเที่ยวตามความเหมาะสม ทั้งนี้ขึ้นอยู่กับสถานะของสายการบิน โรงแรม และสถานะทางการเมือง โดยถือผลประโยชน์และความปลอดภัยของผู้เดินทางเป็นสำคัญ
- บริษัทฯ ขอสงวนสิทธิ์ที่จะไม่รับผิดชอบค่าใช้จ่ายใดๆ อันเกิดจากเหตุสุดวิสัย เช่น อุบัติเหตุ, ภัยธรรมชาติ, การนัดหยุดงาน, การก่อการจลาจล, ความล่าช้าของเที่ยวบิน, การถูกปฏิเสธไม่ให้ออกหรือเข้าประเทศ ซึ่งอยู่นอกเหนือความรับผิดชอบของบริษัทฯ
- กรณีเกิดความผิดพลาดจากตัวแทน หรือ หน่วยงานที่เกี่ยวข้อง จนทำให้มีการยกเลิก ลำช้าเปลี่ยนแปลง การบริการจากสายการบิน บริษัทขนส่ง หรือหน่วยงานที่ให้บริการ บริษัทฯ จะดำเนินการให้โดยสุดความสามารถที่จะจัดบริการทัวร์อื่นทดแทน แต่จะไม่สามารถคืนเงินให้ได้ สำหรับค่าบริการนั้นๆ
- บริษัทฯ ขอสงวนสิทธิ์ที่จะไม่คืนค่าบริการ ในกรณีการท่องเที่ยวไม่เป็นไปตามที่คาดหวัง อาทิเช่น สถานที่ท่องเที่ยวบางแห่งปิดให้บริการ(กระเช้านองบิง, สวนสนุก) หรือมีเหตุอันเนื่องมาจากสภาพอากาศ ภัยธรรมชาติ ฤดูกาล ซึ่งบริษัทฯ ไม่สามารถควบคุมได้ โดยจะคำนึงถึงความปลอดภัยของผู้เดินทางเป็นสำคัญ
- ทางบริษัทฯ จะไม่รับผิดชอบใดๆ ทั้งสิ้น หากท่านใช้บริการของทางบริษัทฯ ไม่ครบ อาทิ ไม่เที่ยวบางรายการ ไม่ทานอาหารบางมื้อ เพราะค่าใช้จ่ายทุกอย่าง ทางบริษัทฯ ได้ทำการชำระให้กับตัวแทนต่างประเทศแบบเหมาจ่ายขาด ก่อนการเดินทางเรียบร้อยแล้ว
- บริษัทฯ จะไม่รับผิดชอบใดๆ ทั้งสิ้น หากเกิดกรณีสิ่งของสูญหายจากการโจรกรรม เจ็บป่วย หรือเกิดอุบัติเหตุอันเกิดจากความประมาทของนักท่องเที่ยวเอง หรือในกรณีที่กระเป๋าเกิดสูญหายหรือชำรุดเนื่องจากสายการบิน
- บริษัทฯ จะไม่รับผิดชอบต่อการห้ามออก/เข้าประเทศ อันเนื่องมาจากมีสิ่งผิดกฎหมาย หรือเอกสารเดินทางไม่ถูกต้อง หรือการปฏิเสธอื่นๆ
- ราคาคิดตามราคาตัวเครื่องบินในปัจจุบัน หากราคาตัวเครื่องบินปรับสูงขึ้น บริษัทฯ ขอสงวนสิทธิ์ที่จะปรับราคาตัวเครื่องบินตามสถานการณ์ดังกล่าว
- หากท่านถอนตัวก่อนรายการท่องเที่ยวจะสิ้นสุดลง ทางบริษัทฯ จะถือว่าท่านสละสิทธิ์และจะไม่รับผิดชอบค่าบริการที่ท่านได้ชำระไว้แล้ว ไม่ว่ากรณีใดๆทั้งสิ้น
- การท่องเที่ยวของประเทศจีนนั้น จะต้องมีการเข้าชมสินค้าของทางรัฐบาล เพื่อเป็นการส่งเสริมการท่องเที่ยวดังกล่าว คือร้านจิวเวลรี่, ร้านหยก(ฮวงจุ้ย), ร้านบัวหิมะ, ร้านผ้าไหม แต่จะไม่ได้มีการบังคับซื้อ หากท่านใดประสงค์จะไม่เข้าร้านดังกล่าว จะต้องจ่ายค่าบริการเพิ่ม ทางบริษัทฯ จะถือว่าท่านรับทราบและยอมรับเงื่อนไขดังกล่าวแล้ว
- เนื่องจากตัวเครื่องบินเป็นตัวกรุ๊ป ไป-กลับพร้อมกัน ดังนั้นทางสายการบินจะจัดเป็นโซนกรุ๊ปมาให้ จึงไม่สามารถเลือกที่นั่งหรือระบุเลขที่นั่งได้ แต่อย่างไรก็ตาม ทางเจ้าหน้าที่และหัวหน้าทัวร์จะพยายามอย่างเต็มที่เพื่อที่จะให้แต่ละท่านได้นั่งด้วยกันกับคนในครอบครัว ทั้งนี้ทางบริษัทฯ ไม่สามารถรับประกันเรื่องที่นั่งได้ จึงเรียนมาเพื่อทราบและหวังว่าทุกท่านจะเข้าใจ

