



เส้นทางแปลกใหม่!

UNSEEN KAGAWA

เหมาะสำหรับตรงสู่... KAGAWA - TOKUSHIMA - OKAYAMA, Shikoku

UBKAG02

เก็บสตอเบอร์รี่สดๆ

6 วัน 4 คืน 17-22 มี.ค.68

ราคาตลาดไม่ได้!
47,900.-

รวมอาหารเช้า ไม่-กัสน์ 20 KG อาหาร 13 ชิ้น ออนเซ็น น้ำดื่มขวด/วัน

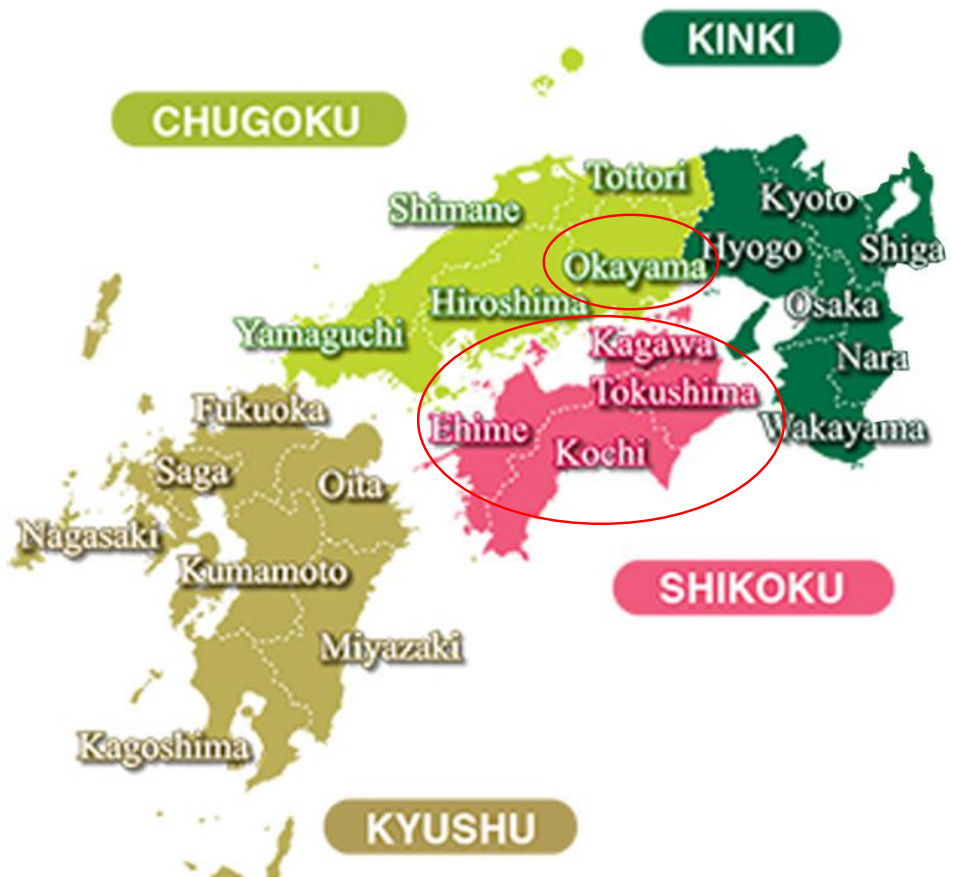
วันที่ รายละเอียดการเดินทาง เข้า กลางวัน เย็น

- 1 สนามบินสุวรรณภูมิ (ประเทศไทย) - สนามบินทาคามัตสึ (จังหวัด Kagawa)
BKK - TAK BY VZ3808 00:40 - 08:00 HRS.+1
- 2 สนามบินทาคามัตสึ จังหวัด KAGAWA (ประเทศญี่ปุ่น) - เก็บสตอเบอร์รี่ - สวนริทสึริน 1 ใน 3 สวนสวยที่สุดของญี่ปุ่น - กิจกรรมทำชาบูกูดัง (ทำเส้น-เต็น-กิน) - วัดยาซึเมะจิ - จุดชมวิว SHISHI NO REIGAN - มารู้จักมะจิ ซอปปิงอาหารที่อร่อยที่สุดในญี่ปุ่น มีโดมคริสตัลที่สูงที่สุดในญี่ปุ่น - ลิ้มลองอาหารจานเด็ด Chicken with Bone
- 3 ทาคามัตสึ - โทคุชิมะ (นั่งเรือเฟอร์รี่) - อุคะสึ เมืองเก่าสมัยเอโดะ - ล่องเรือชมทะเลน้ำวนนางูโทะที่ใหญ่ที่สุดในโลก - พิพิธภัณฑ์ประวัติศาสตร์สึคราม - ชมละครร่วมเต้นระบำอาวโอะโดริ ณ พิพิธภัณฑ์ท่าอาวโอะโดริ
- 4 นั่งเรือเฟอร์รี่ - เกาะโซโตะชิมะ (เกาะมะงอก) - เจ้าแม่กวนอิมโซโตะชิมะ (บรรพบุรุษกษัตริย์ของพระพุทธรูปเจ้า) - นั่งกระเช้าขึ้นสู่หุบเขาคังคะเค - หมู่บ้านภาพยนตร์นิจูชิเอะ ฮิโตะมิ (Twenty-four Eyes movie village) - ซึเมะกาวาดินแบบแม่มดน้อยก็เก๋ ณ สวนมะงอก - นั่งเรือเฟอร์รี่กลับสู่โอคายาม่า
- 5 ปราสาทโอคายาม่า (ปราสาทอิทากะ) - AEON MALL OKAYAMA ใหญ่ที่สุดในญี่ปุ่นตะวันตก - เมืองเก่าคุราซึกิ - หมู่บ้านยีนส์ BETTY SMITH - ทาคามัตสึ
- 6 สนามบินทาคามัตสึ จังหวัด KAGAWA (ประเทศญี่ปุ่น) - สนามบินสุวรรณภูมิ (ประเทศไทย)
TAK - BKK BY VZ3809 08:30 - 13:00 HRS.





- 2 -



จังหวัด คากาวะ (KAGAWA) ตั้งอยู่บนเกาะชิโกกุ (SHIKOKU) 1 ใน 4 เกาะหลักของญี่ปุ่น

กำหนดการเดินทาง : 17 - 22 มีนาคม 2568

วันที่ 17 มี.ค. 68 (1) สนามบินสุวรรณภูมิ (ประเทศไทย)

21.00 น. พร้อมกันที่ สนามบินสุวรรณภูมิ อาคารผู้โดยสารขาออก ชั้น 4 ประตู 2 แถว C สายการบินไทยเวียดเจ็ทแอร์ (VZ) เจ้าหน้าที่บริษัทฯ คอยให้การต้อนรับและอำนวยความสะดวกด้านเอกสารและสัมภาระก่อนออกเดินทาง

วันที่ 18 มี.ค. 68 (2) สนามบินทาคามัตสึ จังหวัด KAGAWA (ประเทศญี่ปุ่น) -
เก็บสตอเบอร์รี่ - สวนริทสึริน 1 ใน 3 สวนสวยที่สุดของญี่ปุ่น -
กิจกรรมทำชาบุกิอุดัง (ทำเส้น-เต๋น-กิน) - วัดยาชิมะจิ - จุดชมวิว
SHISHI NO REIGAN - มารุกูเมะมาจิ ซ้อบปีงอาเขตไนรม์ที่ยาวที่สุดใน
ญี่ปุ่น มีโดมคริสตัลที่สูงที่สุดในญี่ปุ่น - ลิ้มลองอาหารจานเด็ด
Chicken with Bone

00.40 น. ✈️ เห็นฟ้าสู่ สนามบินทาคามัตสึ โดยสายการบินเวียดเจ็ทแอร์ (VZ) เที่ยวบินที่ VZ 3808 (รวมน้ำหนักโหลด 20 กก. ถังขึ้นเครื่อง 7 กก. รวมอาหารร้อนบนเครื่องฯ)





- 3 -

08.00 น. ถึง เมืองทาคามัตสึ ประเทศญี่ปุ่น ประเทศคู่ทะเลในเซโตะ เมืองหลวงของจังหวัดคางาวะ เป็นเมืองท่าอยู่ทางทิศเหนือของชิโกกุ เป็นประตูสู่หมู่เกาะอันสวยงามในทะเลในเซโตะ ใจกลางตัวเมืองนี้สะดวกต่อการท่องเที่ยวในภูมิภาคและมีสถานที่ที่น่าสนใจมากมาย

**** สำคัญมาก !! ประเทศญี่ปุ่นไม่อนุญาตให้นำอาหารสด จำพวก เนื้อสัตว์ พืช ผัก ผลไม้ เข้าประเทศ หากฝ่าฝืนมีโทษปรับและจับ ****
คำเตือน : กัญชา-กัญชง และยาเสพติดทุกชนิด เป็นสิ่งผิดกฎหมายในประเทศญี่ปุ่น โดยหากมีไว้ในครอบครองเพื่อนำเข้าและส่งออก มีโทษจำคุกไม่เกิน 7 ปี กรณีไว้ในครอบครองเพื่อจำหน่าย มีโทษจำคุกไม่เกิน 10 ปี และปรับไม่เกิน 3 ล้านบาท

(เวลาท้องถิ่นเร็วกว่าประเทศไทย 2 ชั่วโมง กรุณาปรับนาฬิกาของท่านให้เป็นเวลาท้องถิ่น เพื่อความสะดวกในการนัดหมาย) หลังผ่านพิธีการตรวจคนเข้าเมืองและศุลกากรเรียบร้อยแล้ว นำท่านไปลิ้มลองและเก็บสตอเบอร์รี่ ณ **ICHIGOYA SKY FARM** (รวมค่าเช่า) ต้นสตอเบอร์รี่ที่นี่เติบโตด้วยความรักของเหล่าเกษตรกร ด้วยวิธีไฮโดรโปนิคส์หรือการปลูกพืชไร้ดิน ถนอมไม่ทำให้สตอเบอร์รี่บอบช้ำหรือเกิดความเครียด แคมป์รักษารสหวานฉ่ำตามธรรมชาติไว้ได้อย่างดี



ต่อไปยัง **สวนริทสุริน (RITSURIN GARDEN)** 1 ใน 3 สวนสวยสุดในญี่ปุ่น ได้รับการจัดอันดับมิชลินกรีนไกด์ สูงสุดระดับ 3 ดาว และได้รับการขึ้นทะเบียนเป็นมรดกทางวัฒนธรรมของญี่ปุ่น ตั้งอยู่ใจกลางเมืองทาคามัตสึ เมืองหลวงของจังหวัดคางาวะ เกาะชิโกกุ มีอายุกว่า 400 ปี สร้างในปี ค.ศ. 1620 มีพื้นที่กว้างใหญ่ถึง 75 เอเคอร์ มีจุดชมวิวกว่า 30 จุด เป็นบ่อน้ำ 6บ่อ เนินเขาสวย 13 ลูก โดยมีภูเขาอินเป็นฉากหลัง ชมฝูงปลาคราฟ และล่องเรือโบราณชมสวนสวย แวะโรงน้ำชาคิคุเกะสึเต นอกจากนั้นท่านยังสามารถเช่าชุดกิโมโนเดินชมสวนถ่ายรูปได้ด้วย



จากนั้นให้ทุกท่านได้ **ลองทำชาบุกิ** : **ทำเส้น-เด่น-กิน** ณ โรงเรียนสอนทำอุด้งนะคะโนะ ซึ่งเป็นอาหารญี่ปุ่นขึ้นชื่อของจังหวัดคางาวะ (Kagawa) พร้อมรับประกาศนียบัตร ท่านจะได้เรียนรู้ขั้นตอนตั้งแต่ หนวดแป้ง ย้ำแป้ง รีดแผ่นแป้ง และตัดให้เป็นเส้น เคล็ดลับของการทำชาบุกิอยู่ที่การย้ำแป้งตามทำนอง



LINE @etravelway

@etravelway.fire

@etravelway.sky

Emergency call only : 0853642449

tour.bkk@etravelway.com

www.youtube.com/etravelway

www.etravelway.com

VS131224

Page 3 of 15





- 4 -

ดนตรี เพื่อให้เส้นเหนียวนุ่ม ซึ่งเป็นเอกลักษณ์เฉพาะตัวของอุด้ง ผู้เรียนสามารถนำเส้นสดที่ทำเองกลับไปทานที่บ้าน หรือจะลวกทานร้อน ๆ คู่กับเท็มปุระ (Tempura) ชิราชิซูชิ (Chirashizushi) ข้าวปั้น (Omusubi) ฯลฯ



เที่ยง
บ่าย

📍 รับประทานอาหารกลางวัน ณ ภัตตาคาร **เมนูซามูเกียอุด้ง... ที่ท่านทำเอง**
ออกเดินทางสู่ **วัดยาซิมะจิ** จุดเด่นคือ เสาศิวริอิสีแดงที่ตั้งเรียงราย โดยที่ด้านหน้ามีรูปปั้นหินขนาดใหญ่ของทาสาบุโรโระทานุกิและครอบครัว (TASABURO TANUKI) ซึ่งมีตำนานเล่าขานต่อกันมาว่าเป็นสัตว์กึ่งเทพเจ้าที่สามารถแปลงร่างได้ ผิดฝนเพียรภาวนาที่วัดแห่งนี้จนได้เป็นเทพเจ้าที่ชื่อว่า มิโนยามะ ไตเมียวจิน หรือเทพเจ้าแห่งการจับคู่ ให้โชคความรัก การแต่งงาน ความสุขในครอบครัว ทั้งคนโสดและคู่รัก จึงนิยมมาขอพรกันที่นี่



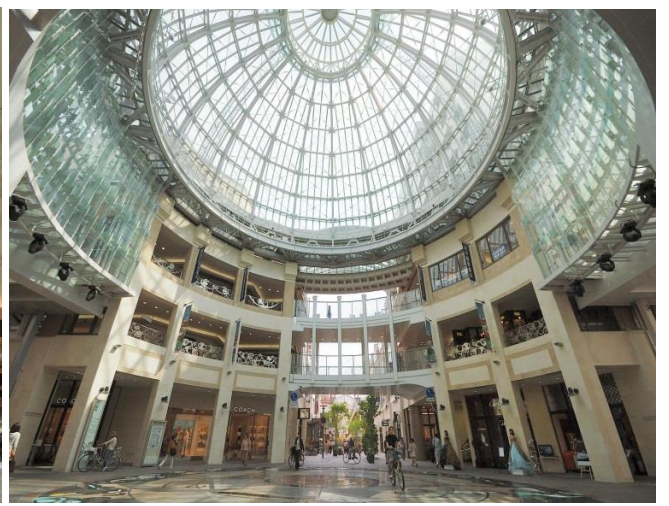
แวะชมวิว ณ **SHISHI NO REIGAN** ที่สามารถมองเห็นวิวเมืองทาคามัตสึ ไปจนถึงหมู่เกาะน้อยใหญ่ในทะเลเซโตะ (SETO INLAND SEA) และยังได้ชื่อว่าเป็น **1 ใน 100 จุดชมวิวพระอาทิตย์ตกดินที่สวยงามที่สุดในญี่ปุ่น** อีกด้วย





- 5 -

ต่อไปยัง **TAKAMATSU MARUGAMEMACHI SHOPPING ARCADE** ซอปปิ้งอาเขตในร่มที่ยาวที่สุดในญี่ปุ่น ระยะทางกว่า 2.7 กิโลเมตร มีร้านเสื้อผ้าแบรนด์ต่างๆ ร้านอาหาร คาเฟ่ ร้านเครื่องสำอาง และร้านหนังสือ รวมทั้งสิ้นมากกว่า 860 ร้าน ชมโดมมารุกาเมะมาจิจิบังโกะ ใจกลางและสัญลักษณ์ของซอปปิ้งอาเขต เป็นโดมที่ปูด้วยคริสตัลใสสูง 32 เมตร **โดมคริสตัลที่สูงที่สุดในญี่ปุ่น**



คำ **!** รับประทานอาหารค่ำ ณ ภัตตาคาร ลิ้มลองอาหาร **เมนูจานเด็ด CHICKEN WITH BONE** หรือไก่ติดกระดูก เป็นอาหารท้องถิ่นขึ้นชื่อของเมืองมารุกาเมะ (MARUGAME) จังหวัดคางาวะ นิยมนำส่วนน่องไก่ติดกระดูกมาปรุงรสด้วยเครื่องเทศที่มีส่วนผสมของกระเทียม จากนั้นนำมาย่างให้สุกแบบฉ่ำๆ ซึ่งจะไม่แห้งเหมือนไก่ย่างทั่วไป



! พักค้างคืน ณ **THE CELECTION HOTEL, TAKAMATSU** หรือเทียบเท่า





- 6 -

วันที่ 19 มี.ค. 68 (3) ทาคามัตสึ - โทคุชิมะ (นั่งเรือเฟอร์รี่) - อุดะสึ เมืองเก่าสมัยเอโดะ
- ล่องเรือชมทะเลน้ำวนนารูโตะที่ใหญ่ที่สุดในโลก - พิพิธภัณฑ์
ประวัติศาสตร์สึคราม - ชมและร่วมเต้นระบำอวาอะโอดริ ณ
พิพิธภัณฑ์อวาอะโอดริ

เช้า
📍 รับประทานอาหารเช้า ณ ห้องอาหารของโรงแรม
นำท่านเดินทางสู่ จังหวัดโทคุชิมะ โดยเรือเฟอร์รี่ **ชมอุดะสึ เมืองเก่าสมัยเอโดะ (UDATSU NO MACHINAM)** ย่านเก่าแก่ที่มีมาตั้งแต่สมัยเอโดะ (ปี ค.ศ.1600-1868) ที่นี้ท่านจะสามารถเห็นสถาปัตยกรรมเก่าแก่ ที่เรียกว่า **อุดะสึ** สถาปัตยกรรมอันเป็นเอกลักษณ์ มีหน้าที่ช่วยป้องกันไฟลุกลามเมื่อเกิดเพลิงไหม้ เนื่องจากทิศทางลมทำให้ไฟลุกลามได้ง่ายจึงต้องมีการสร้างกันอุดะสึไว้ ในอดีตอุดะสึมีราคาสูงมาก จึงเป็นอีกหนึ่งสัญลักษณ์ที่แสดงถึงความร่ำรวยของเจ้าของและพ่อค้าที่ใช้ประดับตกแต่งอวดคักตากันในสมัยก่อน



จากนั้นนำท่าน **ล่องเรือชมทะเลน้ำวนนารูโตะ (NARUTO WHIRL POOLS)** เป็นปรากฏการณ์ธรรมชาติที่เกิดจากการเคลื่อนตัวอย่างรุนแรงบนผิวน้ำเป็นวงกลม พร้อมส่งเสียงดังกึกก้อง จะเกิดขึ้นวันละ 2 ครั้งคือเวลาน้ำขึ้น และน้ำลง เคยวัดเส้นผ่าศูนย์กลางได้ถึง 20 เมตรซึ่งเป็นสถิติ **น้ำวนที่ใหญ่ที่สุดในโลก** หมายเหตุ: การชมน้ำวนขึ้นกับสภาพทะเลในแต่ละวัน





- 7 -

เที่ยง **📍** รับประทานอาหารกลางวัน ณ ภัตตาคาร
บ่าย ออกเดินทางสู่ **พิพิธภัณฑ์ประวัติศาสตร์สิโคราม AIZUMICHO HISTORICAL MUSEUM (AI-NO-YAKATA) (ไม่รวมค่ากิจกรรม)** เป็นพิพิธภัณฑ์ที่จะบอกเล่าถึงประวัติศาสตร์ของการย้อมผ้าด้วยสีครามของญี่ปุ่นและภูมิภาคชิโกกุ ในอดีตที่นี่เคยเป็นที่พักอาศัยของช่างฝีมือย้อมคราม นอกจากนี้เรายังได้เรียนรู้เกี่ยวกับการย้อมครามแบบโบราณด้วย ไม่ว่าจะเป็นรูปแบบของลวดลายที่เกิดจากการย้อมครามก็ดี หรือวิธีการย้อมครามก็ดี และถ้าหากว่าใครอยากได้ของฝากเก๋ๆเป็นผ้าย้อมครามฝีมือตัวเอง ก็สามารถเข้าร่วม Workshop กับทางพิพิธภัณฑ์ได้



จากนั้นเดินทางต่อไปยัง ณ **พิพิธภัณฑ์อวาโอดริ (Awaodori Kaikan)** ชมและร่วมเต้น **ระบำอวาโอดริ (Awaodori)** อันเป็นเอกลักษณ์ของจังหวัดโทกุชิมะ สืบทอดมากกว่า 400 ปี ตั้งแต่ปี 1586 ระบำนี้มีชื่อเสียงที่สุดในญี่ปุ่น อีกทั้งยังได้เผยแพร่ไปทั่วโลก จังหวัดได้จัดเทศกาล Awaodori ขึ้นในวันที่ 12-15 สิงหาคมของทุกปี



จากนั้นนำท่านเดินทางเข้าสู่ที่พัก ซึ่งตั้งอยู่ใน **"REOMA RESORT"** จังหวัดคางาว่า เป็นสวนสนุกขนาดใหญ่ที่สุดในภูมิภาคชิโกะคุและจูโกะคุ รวมถึงยังเป็นแหล่งท่องเที่ยวขึ้นชื่อประจำภูมิภาคอีกด้วย ที่นี่เปิดให้บริการเอาใจทั้งสายเที่ยวเล่นและสายพักผ่อนโดยแบ่งออกเป็นโรงแรม HOTEL REOMA NO MORI, ออนเซ็นธรรมชาติ MORI NO YU, สวนสนุก NEW REOMA WORLD, สถานที่จำลองสถาปัตยกรรมในเอเชีย ORIENTAL TRIP และสวนน้ำ REOMA WATERLAND (สระว่ายน้ำกลางแจ้งเปิดให้บริการเฉพาะในฤดูร้อน)

ค่ำ **📍** รับประทานอาหารค่ำ ณ ห้องอาหารของโรงแรม

📍 พักค้างคืน ณ **OOEDO ONSEN MONOGATARI HOTEL REOMA NO MORI** 📞 หรือเทียบเท่า

ท่านจะได้สัมผัสกับการ **อาบน้ำแร่แช่ออนเซ็น** เพื่อเป็นการผ่อนคลายจากความเหน็ดเหนื่อย เชื่อว่าน้ำแร่จะช่วยทำให้ผิวพรรณเปล่งปลั่งดูอ่อนเยาว์ และระบบการไหลเวียนโลหิตดีขึ้น





วันที่ 20 มี.ค. 68 (4) นั่งเรือเฟอร์รี่ - เกาะโซโดชิมะ (เกาะมะกอก) - เจ้าแม่กวนอิม
โซโดะชิมะ (บรรจูประทนต์ของพระพุทธเจ้า) - นั่งกระเช้าขึ้นสู่
หุบเขาคังคะเค - หมู่บ้านภาพยนตร์นิลูชิโนะ ฮิโตมิ (Twenty-four
Eyes movie village) - ซึ่ไม้กวาดบิน แบบแม่มดน้อยก็ก็ ณ
สวนมะกอก - นั่งเรือเฟอร์รี่กลับสู่โอคายามา

📍 รับประทานอาหารเช้า ณ ห้องอาหารของโรงแรม

เช้า เดินทางสู่ เกาะโซโดะชิมะ หรือ เกาะมะกอก โดยเรือเฟอร์รี่ เป็นเกาะที่มีสภาพภูมิอากาศคล้ายแบบเมดิเตอร์เรเนียน ซึ่งภูมิอากาศแบบนี้จะเหมาะแก่การเจริญเติบโตของมะกอกเป็นอย่างดีจึงทำให้เกาะแห่งนี้มีมะกอกที่มีคุณภาพสูง



นำท่านนมัสการ **เจ้าแม่กวนอิมโซโดะชิมะ (SHODOSHIMA DAIKANNON) บรรจูประทนต์ของพระพุทธเจ้า** หรือชื่อเต็มว่า DAIHONZAN SHODOSHIMA DAIKANNON BUSHIJI สร้างเสร็จสมบูรณ์ในปี ค.ศ. 1993 รูปปั้นเจ้าแม่กวนอิมสีขาวขนาดใหญ่ สูง 50 เมตร ภายในมีลิฟต์และบันไดสำหรับขึ้นไปชมด้านบน ซึ่งเป็นที่ตั้งของสิ่งศักดิ์สิทธิ์หลายชิ้น รวมถึงพระบรมสารีริกธาตุที่ได้รับมอบจากศรีลังกา และดาบฟ้าซมวิวเหนือเกาะโซโดะชิมะ ภายในบริเวณฐานของรูปปั้นเป็นห้องโถงที่มีลักษณะเป็นเขาวงกต ประกอบด้วยรูปปั้นเจ้าแม่กวนอิมสีทองขนาดจำลองกว่า 100 องค์ นอกจากนี้ยังมีแท่นบูชาแบบดั้งเดิมตั้งอยู่ ใจกลางห้องโถงขนาดใหญ่สำหรับสักการะบูชา



LINE @etravelway

Emergency call only : 0853642449

www.etravelway.com

@etravelway.fire

tour.bkk@etravelway.com

VS131224

@etravelway.sky

www.youtube.com/etravelway

Page 8 of 15





เดินทางต่อไปยัง **หุบเขาคังคะเค (KANKAKEI GORGE) (รวมค่ากระเช้า)** เป็นหุบเขาที่งดงามใจกลางเกาะโซโดชิมะ ซึ่งถูกจัดให้เป็นอันดับ 1 ใน 3 หุบเขาที่งดงามที่สุดของญี่ปุ่น สามารถท่องเที่ยวในหุบเขานี้ได้โดยกระเช้า ซึ่งสถานี กระเช้าด้านบนมีร้านขายของที่ระลึกและร้านอาหารมากกว่าสถานีด้านล่าง และด้านบนอยู่ใกล้ยอดเขา โซโดชิมะ มีหอสังเกตการณ์ พร้อมจุดชมวิวที่มองเห็นวิวเหนือหุบเขาเกาะ และทะเลในเซโตะ นอกจากนี้ยังมีเส้นทางเดินป่าสำหรับผู้ชื่นชอบธรรมชาติอีกด้วย



เที่ยง **📍** รับประทานอาหารกลางวัน ณ ภัตตาคาร

บ่าย ออกเดินทางสู่ **หมู่บ้านภาพยนตร์นิจิวชิโนะฮิโตมิ (Twenty-four Eyes)** เป็นหมู่บ้านเล็ก ๆ พื้นที่ 10,000 ตรม. โอบล้อมไปด้วยทะเลเซโตะสีคราม หมู่บ้านแห่งนี้เคยเป็นโรงเรียนจริง ต่อมาใช้เป็นสถานที่ถ่ายทำ **ภาพยนตร์ตั้งเรื่อง TWENTY-FOUR EYES หรือ 24 แก้วตา** ผลงานเขียนของนักเขียนชื่อดัง SAKAE TSUBOI ซึ่งเป็นเรื่องสะท้อนสังคมหลังสงครามโลกครั้งที่ 2 เกี่ยวกับคุณครู และเด็กนักเรียน 12 คน ภายในหมู่บ้านแห่งนี้จะมีห้องเรียนเด็ก กำแพงภาพยนตร์ พิพิธภัณฑสถานภาพยนตร์ แกลลอรี่ภาพยนตร์ โรงภาพยนตร์เล็ก คาเฟ่ ร้านอาหาร และร้านขายของที่ระลึก นอกจากนี้ท่านยังสามารถเช่าชุดกิโมโนคาซุริ (ไม่รวมค่าเช่า) เดินชมหมู่บ้าน ลืมลองซอฟต์ครีมรสโชยุ และให้อาหารปลาโคโดบุได





ต่อไปยัง สวนมะกอก (Shodoshima Olive Park) ปลูกมะกอกที่มีคุณภาพ และมีชื่อเสียงบนเกาะโซโดะ สวนมะกอกขนาดใหญ่ตั้งอยู่บนเนินสูงที่มองเห็นทะเลในเซโตะ ภายในสวนมีต้นมะกอกกว่า 2,000 ต้น สมุนไพรมากกว่า 130 ชนิด ที่อาคารหลักมีร้านจำหน่ายของที่ระลึกและเส้นทางสายมะกอกบนเกาะโซโดะ ชิมะจนได้ชื่อว่า Olive Island ไฮไลท์ของที่นี่คือ กังหันลมสีเขียวมีฉากหลังเป็นทะเลในเซโตะ และ**เป็นสถานที่ถ่ายทำภาพยนตร์แม่มดน้อยก็** ท่านสามารถลองกระโดดบนไม้กวาดพร้อมแปลงร่างเป็นแม่มดน้อยได้ที่นี้





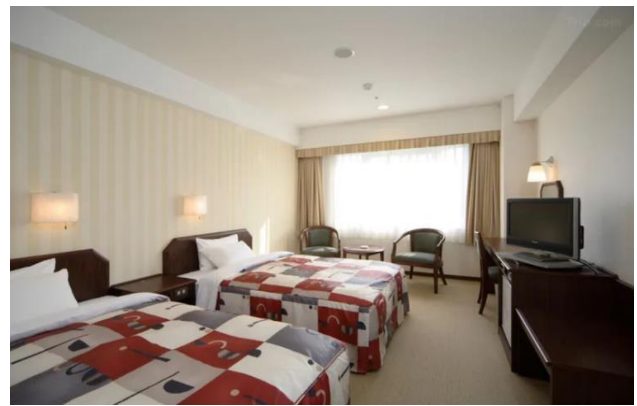
- 11 -

จนได้เวลาอันควร นำท่านนั่งเรือเฟอร์รี่สู่ **เมืองโอคายาม่า** เพื่อเดินทางเข้าสู่ที่พัก

ค่ำ

🍽️ รับประทานอาหารค่ำ ณ ภัตตาคาร

🏠 พักค้างคืน ณ **OKAYAMA CITY HOTEL, KOUSEICHO** หรือเทียบเท่า



วันที่ 21 มี.ค. 68 (5) ปราสาทโอคายาม่า (ปราสาทอึกา) – AEON MALL OKAYAMA
ใหญ่ที่สุดในญี่ปุ่นตะวันตก – เมืองเก่าคุราชิกิ – หมู่บ้านยีนส์ BETTY
SMITH – ทาคามัตสึ

เช้า

🍽️ รับประทานอาหารเช้า ณ ห้องอาหารของโรงแรม

นำท่านเที่ยวชม **เมืองโอคายาม่า** จังหวัดศูนย์กลางทางภาคใต้ของเกาะฮอนชูซึ่งติดกับทะเลเซโตะ เป็นเส้นทางสำคัญที่ใช้ในการเดินทางสู่เกาะชิโกกุ ทำให้เมืองโอคายาม่าเป็นเมืองท่าสำคัญทั้งด้านคมนาคมและการค้าขายมาตั้งแต่อดีต จากนั้นนำท่านเยือน **ปราสาทโอคายาม่า (OKAYAMA CASTLE)** หรือที่หลายคนเรียกว่า **“ปราสาทอึกา”** สัญลักษณ์สำคัญอีกแห่งของเมืองโอคายาม่า ปราสาทเก่ากว่า 200 ปีที่สร้างตั้งแต่สมัยโชกุนโทคุกาวา ในช่วงปีเคโจ ที่ 2 โดยอูกิตะ ฮิเดอิเอะ 1 ใน 5 ผู้สำเร็จราชการของโทโยโทมิ ปราสาทแห่งนี้มีชื่อเรียกอีกอย่างว่า “อูโจ” อันเนื่องมาจากภาพลักษณะภายนอกที่มีผนังเป็นสีดำ เคยถูกเผาทำลายไปตอนสงครามโลกครั้งที่ 2 ก่อนที่จะสร้างขึ้นใหม่ตามโครงสร้างเดิมทุกประการ



ให้ท่านมีเวลาช้อปปิ้ง ณ **AEON MALL OKAYAMA** ซึ่งเปิดในเดือนธันวาคม ปี 2014 เป็นห้างสรรพสินค้า AEON MALL **ที่ใหญ่ที่สุดในญี่ปุ่นตะวันตก** ซึ่งมีร้านค้ากว่า 350 ร้าน นอกจากเสื้อผ้าญี่ปุ่น สินค้าจำปาดะแบรนด์ต่างๆ ที่นี่ยังมีร้านอาหารมากถึง 66 ร้าน เป็นที่ที่เหมาะกับการเลือกซื้อของฝาก และเพลิดเพลินกับของอร่อยรสเลิศในท้องถิ่น



LINE @etravelway

🔥 @etravelway.fire

🌪️ @etravelway.sky

Emergency call only : 0853642449

✉️ tour.bkk@etravelway.com

📺 www.youtube.com/etravelway

www.etravelway.com

VS131224

Page 11 of 15





เที่ยง
บ่าย

อิสระรับประทานอาหารเที่ยง

นำท่านเดินทางสู่ **เมืองเก่าคุราซึกิ (KURASHIKI)** เมืองประวัติศาสตร์ที่มีชื่อเสียงทางด้านท่องเที่ยวของจังหวัดโอคายาม่า ตัวเมืองนั้นตั้งอยู่บนชายฝั่งแม่น้ำทากาฮาชิและทะเลเซโตะ เป็นเมืองที่คงความงดงามในอดีตผสมผสานไปกับสิ่งใหม่ๆ ที่เข้ามาได้อย่างเหมาะสม และตามถนนสายเล็กเหล่านั้น หนึ่งในสี่ส่วนของถนนจะเต็มไปด้วยร้านเก่าแก่มีหลังคาบ้านเป็นลักษณะเฉพาะตัวซึ่งเป็นเสน่ห์ของเมืองนี้ นอกจากนี้ท่านสามารถนั่งเรือพายร่วมย้อนอดีตวันวาน พร้อมชมวิถีชีวิตทัศนสองข้างทาง หรือถ่ายรูปที่สะพานหินแบบโบราณข้ามแม่น้ำคุราซึกิ ซึ่งเป็นโลเคชั่นยอดนิยมของนักท่องเที่ยว



ต่อไปยัง **พิพิธภัณฑ์และหมู่บ้านยีนส์ BETTY SMITH** เป็นแห่งแรกที่เริ่มผลิตยีนส์ในญี่ปุ่น ก่อตั้งขึ้นในปี 1970 นับตั้งแต่กางเกงยีนส์ที่ผลิตในประเทศตัวแรกถูกผลิตที่โคจิมะในปี 1965 มีชื่อเสียงเกี่ยวกับผ้าเดนิม และกางเกงยีนส์ไปไกลทั่วโลกกว่าเป็นแหล่งผลิตผ้ายีนส์ระดับพรีเมียม ที่คงกรรมวิธีการผลิตแบบดั้งเดิมสมัยโบราณเอาไว้ หรือที่เรียกกันว่า กางเกงยีนส์ผ้าดิบ ท่านสามารถชมวิธีการผลิตยีนส์และ **สัมผัสกับประสบการณ์การออกแบบทำยีนส์หนึ่งเดียวในโลกด้วยตัวท่านเอง**





- 13 -

จนได้เวลาอันควรนำท่านเดินทางกลับสู่ที่พักในเมืองทาคามัตสึ

📍 รับประทานอาหารค่ำ ณ ภัตตาคาร

📍 พักค้างคืน ณ **MARUGAME OKURA HOTEL, TAKAMATSU** หรือเทียบเท่า



วันที่ 22 มี.ค. 68 (6) สนามบินทาคามัตสึ จังหวัด KAGAWA (ประเทศญี่ปุ่น) –
สนามบินสุวรรณภูมิ (ประเทศไทย)

📍 บริการอาหารเช้าแบบ BOX SET

08.30 น. ✈️ เห็นฟ้าสู่ สนามบินสุวรรณภูมิ ประเทศไทย โดยสายการบินไทยเวียดเจ็ทแอร์ (VZ) เที่ยวบินที่ VZ 3809 (รวมน้ำหนักโหลด 20 กก. ถือขึ้นเครื่อง 7 กก. รวมอาหารร้อนบนเครื่องฯ)

13.00 น. ถึง สนามบินสุวรรณภูมิ โดยสวัสดิภาพ.....พร้อมความประทับใจ 😊😊😊

****หมายเหตุ****

1. โปรแกรมอาจมีการเปลี่ยนแปลงขึ้น-ลงหรือปรับลด-เพิ่มได้ตามความเหมาะสม โดยไม่ต้องแจ้งให้ทราบล่วงหน้า ทั้งนี้ขึ้นอยู่กับผลประโยชน์และความปลอดภัยของผู้เดินทางเป็นหลัก
2. ทางบริษัทฯ ขอสงวนสิทธิ์ไม่คืนเงิน ในกรณีที่ท่านใช้บริการของทางบริษัทฯ ไม่ครบ อาทิเช่น ไม่เที่ยวบางรายการ, ไม่ทานอาหารบางมื้อ เพราะค่าใช้จ่ายทุกอย่าง ทางบริษัทฯ ได้ชำระค่าใช้จ่ายแบบเหมาจ่ายก่อนเดินทางเรียบร้อยแล้ว





- 14 -

วันเดินทาง	อัตราค่าบริการ		
	ผู้ใหญ่ 2-3 ท่าน ท่านละ	เด็ก (อายุไม่เกิน 6 ปี) ไม่มีเตียงเสริม พักกับผู้ใหญ่ 2 ท่าน	พักเดี่ยว เพิ่มท่านละ
17-22 มีนาคม 2568	47,900	40,000	10,500

**** อัตรานี้ไม่รวม ค่าทิปไกด์และคนขับรถ ท่านละ 2,000 บาท ยกเว้นเด็กอายุต่ำกว่า 2 ขวบ ****

อัตราค่าบริการรวม

- ✓ ค่าตัวโดยสารเครื่องบินไป-กลับ สายการบิน Vietjet Air (VZ) รวมน้ำหนักโหลด 20 กก. สัมภาระถือขึ้นเครื่องฯ 7 กก. และอาหารร้อนบนเครื่องฯ
- ✓ ค่าพาหนะรถโค้ชปรับอากาศตามระบุไว้ในรายการ (กฎหมายไม่อนุญาตให้คนขับรถเกิน 10 ช.ม./วัน)
- ✓ ค่าที่พักห้องละ 2-3 ท่าน ตามโรงแรมที่ระบุไว้ในรายการหรือ ระดับใกล้เคียงกัน
 - ▲ กรณีชนิดของพักที่ท่านขอมาเต็ม อาทิ ห้อง Twin หรือ ห้อง Double บริษัทฯ ขอสงวนสิทธิ์ในการปรับเป็นห้องชนิดที่โรงแรมมีอยู่ โดยไม่ต้องแจ้งล่วงหน้า
 - ▲ กรณีเป็นห้องพัก 3 ท่าน (Triple Room) ท่านที่ 3 อาจเป็น การเสริมเตียง Sofa Bed หรือ เสริมฟูกที่นอน ตามมาตรการของโรงแรมนั้นๆ
 - ▲ กรณีวันที่เข้าพักโรงแรมไม่มีห้องนอน 3 คน หรือ เต็ม บริษัทฯ ขอสงวนสิทธิ์จัดเป็น 2 ห้อง (มีค่าใช้จ่ายเพิ่ม)
- ✓ ค่าน้ำดื่ม 1 ขวด/วัน/ท่าน
- ✓ ค่าอาหารตามที่ระบุในรายการ 13 มื้อ รวมอาหารบนเครื่องฯ
- ✓ ค่าเข้าชมสถานที่ตามที่ระบุในรายการ
- ✓ ค่ามัคคุเทศก์อำนวยความสะดวกตลอดการเดินทาง
- ✓ รวมภาษีมูลค่าเพิ่มจากค่าบริการ
- ✓ ค่าประกันอุบัติเหตุ รวมอาหารเป็นพิษ และภัยทางทะเล
 - วงเงินเอาประกัน 1,000,000 บาท
 - ค่ารักษาพยาบาล 500,000 บาท

เงื่อนไขการชำระเงิน

- ✈ กรุณาชำระเงินมัดจำ 20,000 บาท ภายใน 3 วัน นับจากวันจอง พร้อมสำเนาหนังสือเดินทาง
- ✈ ส่วนที่เหลือทั้งหมด กรุณาชำระก่อนการเดินทาง 30 วัน

อัตราค่าบริการไม่รวม

- ✗ ค่าทำหนังสือเดินทางไทย และเอกสารต่างตัวต่างๆ
- ✗ ค่าอาหาร สำหรับท่านที่ทาน เจ มังสวิรัต หรือ อาหารมุสลิม
- ✗ ค่าใช้จ่ายส่วนตัวของผู้เดินทาง อาทิ ค่าอาหารและเครื่องดื่มนอกเหนือจากรายการ ค่ามินิบาร์ในห้อง ค่าโทรศัพท์ ฯลฯ
- ✗ ค่าภาษีน้ำมันที่สายการบินเรียกเก็บเพิ่มภายหลังจากทางบริษัทฯ ได้จองตัวเครื่องบิน และได้ทำการขายโปรแกรมไปแล้ว
- ✗ ค่าพนักงานยกกระเป๋าที่โรงแรม (ญี่ปุ่นไม่มีพนักงานยกกระเป๋า)
- ✗ ค่าภาษีหัก ณ ที่จ่าย 3% และค่าภาษีมูลค่าเพิ่ม 7%
- ✗ ค่าทิปไกด์ และ คนขับรถ 2,000 บาท/ท่าน (ขออนุญาตรับที่สนามบินขาไป)





เงื่อนไขการเดินทาง และการยกเลิก

- ❖ ยกเลิกก่อนการเดินทางตั้งแต่ 30 วันขึ้นไป **คืนเงินค่าทัวร์ โดยหักค่าใช้จ่ายที่เกิดขึ้นจริง** *ในกรณีที่วันเดินทางตรงกับวันหยุดนักขัตฤกษ์ ต้องยกเลิกก่อน 40 วัน*
- ❖ ยกเลิกก่อนการเดินทาง 15-29 วัน ยึดเงิน 50% จากยอดที่ลูกค้าชำระมา และ**เก็บค่าใช้จ่ายที่เกิดขึ้นจริง**
- ❖ ยกเลิกก่อนการเดินทางน้อยกว่า 15 วัน **ขอสงวนสิทธิ์ยึดเงินเต็มจำนวน**
- ❖ กรณีมีเหตุยกเลิกทัวร์ โดยไม่ใช่ความผิดของบริษัททัวร์ คืนเงินค่าทัวร์ โดยหักค่าใช้จ่ายที่เกิดขึ้นจริง (ถ้ามี)
* ค่าใช้จ่ายที่เกิดขึ้นจริง เช่น ค่ามัดจำตัวเครื่องบิน โรงแรม ค่าวีซ่า และค่าใช้จ่ายจำเป็นอื่นๆ
- ❖ บริษัทขอสงวนสิทธิ์ในการปรับเปลี่ยนรายการท่องเที่ยว และ ไม่รับผิดชอบ ในกรณีที่เกิดเหตุสุดวิสัย อาทิ การล่าช้าของสายการบิน การยกเลิกเที่ยวบิน การนัดหยุดงาน การประท้วงจลาจล คำสั่งของเจ้าหน้าที่รัฐ ปัญหาอันเกิดเหตุจากการเมือง ภัยธรรมชาติ อุบัติเหตุ ฯลฯ ซึ่งอยู่นอกเหนือการควบคุมของบริษัท ทั้งนี้จะรักษาผลประโยชน์ของท่านไว้ให้ได้มากที่สุด
- ❖ ในกรณีที่โรงแรมที่ระบุเต็มเนื่องจากเทศกาล วันหยุดประจำปี หรือมีการจัดประชุมสัมมนาใหญ่ ฯลฯ บริษัทขอสงวนสิทธิ์ในการปรับเปลี่ยนโรงแรมที่ใกล้เคียงและมีมาตรฐานระดับเดียวกัน
- ❖ **บริษัทขอสงวนสิทธิ์ในการยกเลิกหรือเลื่อนการเดินทางในกรณีที่ผู้จองไม่ถึง 20 ท่าน**
- ❖ เมื่อท่านออกเดินทางไปกับคณะแล้ว งดใช้บริการใดบริการหนึ่ง หรือไม่เดินทางพร้อมคณะ ถือว่าท่านสละสิทธิ์ไม่สามารถเรียกร้องค่าบริการคืนได้ ไม่ว่ากรณีใดๆ ทั้งสิ้น เนื่องจากทางบริษัทฯ ได้ชำระค่าใช้จ่ายแบบเหมาก่อนเดินทางเรียบร้อยแล้ว
- ❖ กรณีที่ท่านต้องออกบัตรโดยสารภายในประเทศ เช่น ตัวเครื่องบิน ตัวรถทัวร์ ตัวรถไฟ กรุณาติดต่อสอบถามเพื่อยืนยันกับเจ้าหน้าที่ก่อนทุกครั้ง
- ❖ บริษัทขอสงวนสิทธิ์ ในการไม่รับผิดชอบใดๆ ทั้งสิ้น หากเกิดสิ่งของสูญหายระหว่างการเดินทาง และขอสงวนสิทธิ์ในการเรียกเก็บค่าใช้จ่ายตามจริง กรณีท่านลืมสิ่งของไว้ที่โรงแรมและจำเป็นต้องส่งมายังจุดหมายปลายทางตามที่ท่านต้องการ
****หมายเหตุ :** กรุณาอ่านศึกษารายละเอียดทั้งหมดก่อนทำการจอง เพื่อความถูกต้องและความเข้าใจตรงกันระหว่างท่านลูกค้าและ บริษัทฯ และเมื่อท่านตกลงชำระเงินมัดจำหรือค่าทัวร์ทั้งหมดกับทางบริษัทฯ แล้วทางบริษัทฯ จะถือว่าท่านได้ยอมรับเงื่อนไขข้อตกลงต่างๆ ทั้งหมด

