

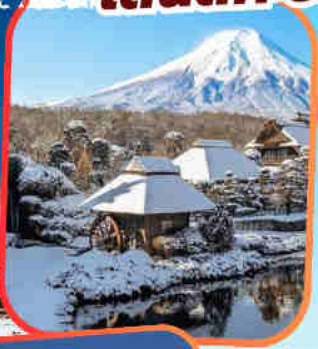
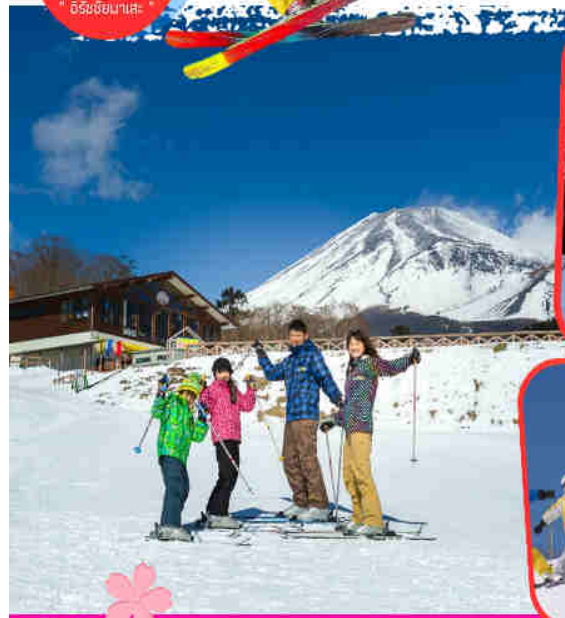


KAWAZU SAKURA FUJI TOKYO

5 DAY 3 NIGHT BY THAI AIRASIA X



ชมซากุระ เทียวสบาย เล่นสกี ซ้อปิ้งครบ



KAWAZU SAKURA FUJI TOKYO



หมู่บ้านโอชิโนะ ฮักโก
โทเกมบะพรีเมียมเฮ้าท์เล็ท
เทศกาลKAWAZU SAKURA 2025

- ลานสกีเยติ - ออนเซน
- วัดอาชะกุซ่า - ตลาดปลาสี่คิจิ
- ซ้อปิ้งชินจูกุ



Air Asia 5วัน 3คืน
14-18, 21-25 ก.พ.
ราคาเริ่มต้น**
43,900.-

TOP-314





กำหนดการเดินทาง : กุมภาพันธ์ 2568

วัน	รายการท่องเที่ยว	เช้า	เที่ยง	เย็น	โรงแรมที่พัก
01	CHECK IN สนามบินดอนเมือง 23.30 น.				
02	สนามบินดอนเมือง - สนามบินนาริตะ XJ 602 (02.40-10.45) หมู่บ้านโอชิโนะ ฮักโก - โกเท็มบะ ฟรีเหมี่ยมเอ๊าท์เล็ท - ออนเซ็น				TOMINOKO ONSEN HOTEL หรือเทียบเท่า
03	เทศกาล KAWAZU SAKURA 2025 - ลานสกีเยติ - ออนเซน				TOMINOKO ONSEN HOTEL หรือเทียบเท่า
04	วัดอาชะกุซ่า - ตลาดปลาสดิจิ - ช้อปปิ้งชินจูกุ				NARITA ANA HOTEL หรือเทียบเท่า
05	สนามบินนาริตะ - สนามบินดอนเมือง XJ 603 (12.00-17.00)				

ลำดับ	วันเดินทาง	ราคาผู้ใหญ่	เด็กมีเตียง (6-11ปี)	เด็ก ไม่มีเตียง (2-5ปี)	พักเดี่ยว	ราคาไม่ รวมตัว
ราคานี้ไม่รวมค่าทิปไกด์และคนขับ ท่านละ 700 บาท						
1	14 - 18 กุมภาพันธ์ 2568	43,900	43,900	37,900	7,900	25,900
2	21 - 25 กุมภาพันธ์ 2568	42,900	42,900	36,900	7,900	24,900





วันแรกของการ
เดินทาง

สนามบินดอนเมือง – สนามบินนาริตะ



สนามบินดอนเมือง

เวลา 23.30 น. พร้อมกันที่ **สนามบินดอนเมือง** อาคารผู้โดยสารขาออกระหว่างประเทศเคาน์เตอร์ **สายการบินไทยแอร์เอเชีย เอ็กซ์** เจ้าหน้าที่คอยให้การต้อนรับ ดูแลด้านเอกสาร เช็คอิน และสัมภาระในการเดินทาง

สนามบินนาริตะ – หมู่บ้านโอชิโนะ ฮักไก –
โกเท็มบะพรีเมียมเฮ้าท์ลี้ด – ออนเซ็น

วันที่สองของ
การเดินทาง



สนามบินนาริตะ

เวลา 02.40 น. ออกเดินทางสู่ **สนามบินนาริตะ** ประเทศญี่ปุ่น โดย **สายการบินไทยแอร์เอเชียเอ็กซ์** เที่ยวบินที่ XJ 602

เวลา 10.45 น. เดินทางถึง **สนามบินนาริตะ** ประเทศญี่ปุ่น นำท่านผ่านขั้นตอนการตรวจคนเข้าเมืองและศุลกากร

เวลาญี่ปุ่น เร็วกว่าประเทศไทย 2 ชั่วโมง

รับประทานอาหารกลางวัน ณ ภัตตาคาร





จากนั้นนำท่านเดินทางสู่ หมู่บ้านโอชิโนะฮักไก (OSHINO HAKKAI) เป็นจุดท่องเที่ยวที่สร้างเป็นหมู่บ้านเล็ก ๆ ประกอบด้วยบ่อน้ำ 8 บ่อในโอชิโนะ ตั้งอยู่ระหว่าง ทะเลสาบคาวากูจิโกะ (LAKE KAWAGUCHIKO) กับทะเลสาบ ยามานาคาโกะ (LAKE YAMANAKAKO) ซึ่งเป็นพื้นที่เก่าของ ทะเลสาบแห่งที่ 6 ที่แห้งขอดไปเมื่อ 200-300 ปีที่ผ่านมา บ่อน้ำทั้ง 8 นี้เป็นน้ำจากหิมะที่ละลายในช่วงฤดูร้อน ที่ ไหลมาจากทางลาดใกล้ ๆ ภูเขาไฟฟูจิผ่านหินลาวาที่มีรูพรุน อายุกว่า 80 ปี ทำให้น้ำใสสะอาดเป็นพิเศษ



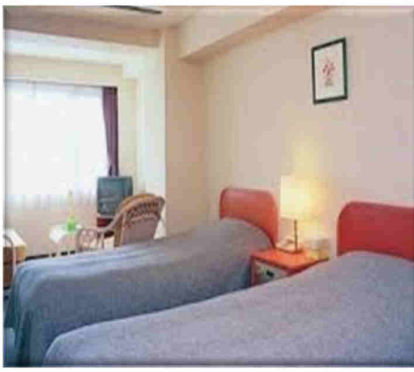
จากนั้นนำท่านเดินทางสู่ โทเทมบะพรีเมียมเอาท์เล็ต (GOTEMBA PREMIUM OUTLETS) ตั้งอยู่ที่เขตฮาโกเน่ (HAKONE) ภายในจังหวัดคานากาวา (KANAGAWA) อยู่ห่าง จากโตเกียวประมาณ 90 นาทีเท่านั้นเอง เรียกได้ว่าเป็น OUTLET ที่ใหญ่ที่สุดในญี่ปุ่นทั้งแบรนด์ในประเทศและแบ รนด์ต่างประเทศ เอาท์เล็ตแห่งนี้จะมีบรรยากาศแบบเอาท์ ดอร์ ภายในมีร้านค้ากว่า 200 ร้าน



นำท่านเข้าสู่ที่พัก TOMINOKO ONSEN HOTEL หรือเทียบเท่า

รับประทานอาหารค่ำ ณ ห้องอาหารของโรงแรม

หลังจากรับประทานอาหารค่ำแล้ว ให้ท่านได้อาบน้ำแร่เพื่อสุขภาพ
เพิ่มวิตามินผิวให้กับร่างกาย ผ่อนคลายความเมื่อยล้าได้อย่างเต็มที่





วันที่สามของการ
เดินทาง

เทศกาล KAWAZU SAKURA 2025 -
ลานสกีเยติ - ออนเซน

รับประทานอาหารเช้า ณ ห้องอาหารของโรงแรม

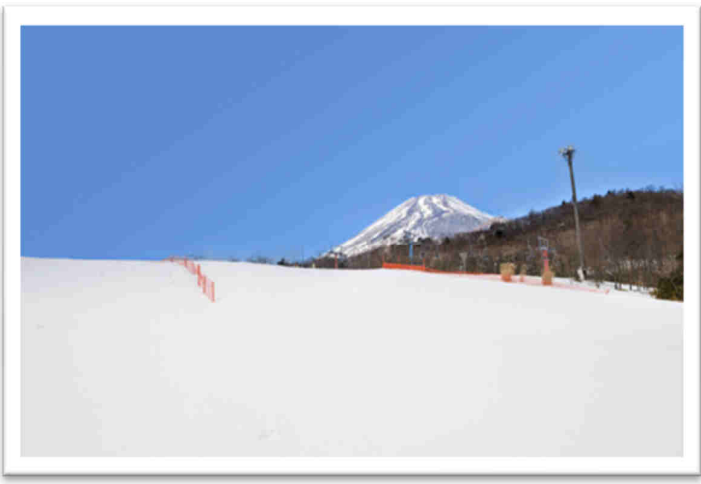
คาวาซุ ซากุระ เฟสติวัล (Kawazu Sakura Festival) โดยมักจัดช่วงต้นเดือนกุมภาพันธ์ - ต้นเดือนมีนาคม ของทุกปี ซึ่งได้รับความสนใจอย่างมาก มีผู้เข้าชมมากถึง 1 ล้านคน จุดเด่นของดอกซากุระของที่นี่ คือดอกมีสีชมพู และมีขนาดใหญ่พิเศษ ที่มีซากุระมากถึง 8,000 ต้น



รับประทานอาหารกลางวัน ณ ภัตตาคาร

จากนั้นนำท่านเดินทางสู่ ลานสกีสโนว์ทาวน์ เยติ (SNOWTOWN YETI, SHIZUOKA) หรือที่รู้จักกันในชื่อสโนว์ทาวน์ เยติ (SNOW TOWN YETI) ตั้งอยู่ที่สถานีที่ 2 ของเชิงเขาทางใต้ของภูเขาไฟฟูจิ อยู่ในเขตจังหวัดชิซุโอกะ (SHIZUOKA) ให้ท่านได้สัมผัสลานหิมะชาวโพลน สนุกกับการเล่น SLED ที่ลานSNOW PARK โดยในวันที่ฟ้าเปิด คุณยังสามารถชมทิวทัศน์ของภูเขาไฟฟูจิ อีสระให้ท่านได้บันทึกภาพความงามของภูเขาไฟแห่งนี้ และเพลิดเพลินกับกิจกรรมในสกีรีสอร์ทตามอัธยาศัย (ค่าทัวร์รวมค่าเข้าลานสกีรีสอร์ทและเครื่องเล่นเฉพาะ SNOW SLED แผ่นสไลด์หิมะ เท่านั้น)

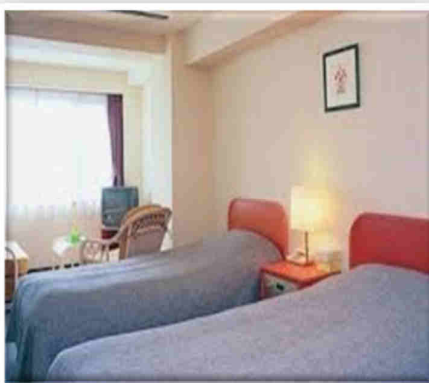
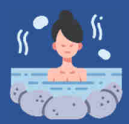




นำท่านเข้าสู่ที่พัก TOMINOKO ONSEN HOTEL หรือเทียบเท่า

รับประทานอาหารค่ำ ณ ห้องอาหารของโรงแรม

หลังจากรับประทานอาหารค่ำแล้ว ให้ท่านได้อาบน้ำแร่เพื่อสุขภาพ
เพิ่มวิตามินผิวให้กับร่างกาย ผ่อนคลายความเมื่อยล้าได้อย่างเต็มที่



วันที่สี่ของการ
เดินทาง

วัดอาชะกุซ่า - ตลาดปลาสิคิจิ -
ซ้อปป์ชินจูกุ

รับประทานอาหารเช้า ณ ห้องอาหารของโรงแรม





เดินทางสู่ **วัดอาซากุสะ** หรือเรียกอีกชื่อหนึ่งว่า วัดเซ็นโซจิ (Sensoji Temple) มีสัญลักษณ์เป็นโคมสีแดงใหญ่ ที่เขียนเป็นตัวอักษรคันจิว่า Kaminari-Mon ซึ่งแปลว่า ประตูลายฟ้า ทำให้ผู้คนที่ผ่านไปมาจนจดจำวัดนี้ได้เป็นอย่างดี และด้วยที่ตั้งที่อยู่ในย่านอาซากุสะ ทำให้ทุกคนเรียกวัดนี้ว่า วัดอาซากุสะ วัดนี้เป็นวัดพุทธที่นับถือเจ้าแม่กวนอิม หรือ พระโพธิสัตว์คันนง และเป็นวัดที่เก่าแก่ที่สุดในโตเกียว ในส่วนของด้านหน้าวัด จะมีร้านขายของที่ระลึกต่าง ๆ ร้านขนม ร้านของฝาก และอื่น ๆ



จากนั้นนำท่านเดินทางสู่ **ตลาดปลาซึกิจิ** เป็นตลาดค้าส่งปลา, ผักและผลไม้ขนาดใหญ่ใจกลางกรุงโตเกียว ในบรรดาตลาดค้าส่งที่กระจายอยู่ในโตเกียววันนี้ ตลาดปลาแห่งนี้นับเป็นที่ที่มีชื่อเสียงมากที่สุดและเป็นที่รู้จักกันดีว่าเป็นหนึ่งในตลาดปลาที่ใหญ่ที่สุดในโลกอีกด้วย เนื่องจากมีการซื้อขายสินค้าทะเลกว่า 2000 ตันต่อวัน มีร้านอาหารมากมาย โดยมากจะเป็นอาหารทะเลสด ๆ เต็มสองข้างทาง ผู้คนที่มาที่นี่จะนิยมมาและลองชิมซูชิ ซาซิมิ ปลาที่นี่จะค่อนข้างสด, อร่อย และราคาไม่แพง

นอกจากนี้ยังมีพวกของแห้ง มีดแร่ปลา และอาหารอื่น ๆ อีกหลายอย่างให้ท่านเลือกซื้อเป็นของฝากกลับเมืองไทยอีกด้วย

รับประทานอาหารกลางวัน ณ ภัตตาคาร

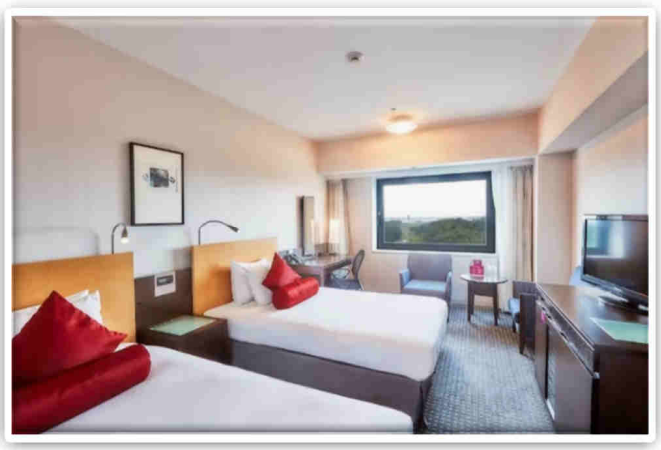
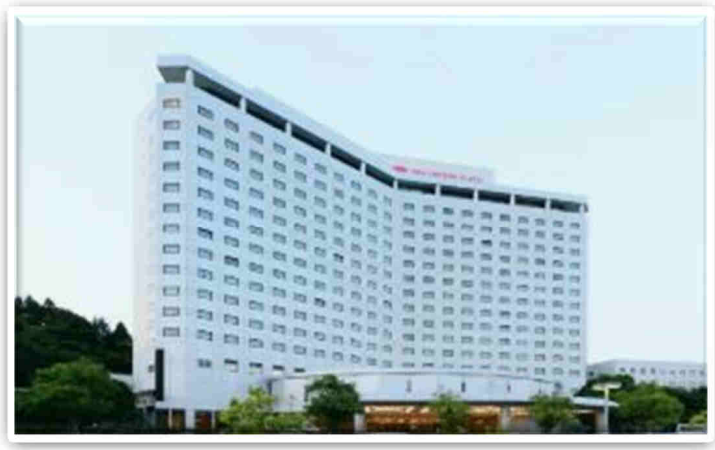
เดินทางสู่ **ชินจูกุ** ให้ท่านอิสระและเพลิดเพลินกับการช้อปปิ้งสินค้ามากมายและ เครื่องใช้ไฟฟ้า กล้องถ่ายรูปดิจิตอล นาฬิกา เครื่องเล่นเกม หรือสินค้าที่จะเอาใจคุณผู้หญิงด้วย กระเป๋า รองเท้า เสื้อผ้า แบรินต์เนม เสื้อผ้าแฟชั่นสำหรับวัยรุ่น





เพื่อไม่เป็นการรบกวนเวลาของท่าน ให้ท่านเลือกรับประทานอาหารค่ำตามอิสระ

นำท่านเข้าสู่ที่พัก NARITA ANA HOTEL หรือเทียบเท่า



วันที่ห้าของการ
เดินทาง

สนามบินนาริตะ - สนามบินดอนเมือง

รับประทานอาหารเช้า ณ ห้องอาหารของโรงแรม

ถึงเวลาอันสมควร นำท่านเดินทางไปสู่ สนามบินนาริตะ

เวลา 12.00 น. ออกเดินทางสู่ ท่าอากาศยานดอนเมือง กรุงเทพฯ ฯ
โดยสายการบินไทยแอร์เอเชียเอ็กซ์ เที่ยวบินที่ XJ 603
เวลา 17.00 น. เดินทางถึง ท่าอากาศยานดอนเมือง กรุงเทพฯ ฯ โดยสวัสดิภาพ
พร้อมกับความประทับใจ





เงื่อนไขการจองทัวร์

อัตรานี้รวม

อัตรานี้ไม่รวม

- ✓ ราคานี้รวมภาษีน้ำมัน ณ วันที่ 01 สิงหาคม 2566 และ ทางบริษัทฯ ขอสงวนสิทธิ์ในการปรับราคาน้ำมันขึ้น หากทางสายการบินมีการเรียกเก็บเพิ่มเติม โดยทางบริษัท จะแจ้งให้ทราบก่อนการออกตัวเครื่องบิน
- ✓ ค่าตัวเครื่องบินไป-กลับ ตามเส้นทางที่ระบุ
- ✓ ค่าภาษีสนามบินทุกแห่งตามรายการที่ระบุ
- ✓ ค่าพาหนะรับส่งตามรายการนำเที่ยวที่ระบุ
- ✓ ค่าโรงแรมห้องพัก 2-3 ท่านต่อห้องตามรายการที่ระบุ
- ✓ ค่าอาหาร เครื่องดื่มตามรายการที่ระบุ
- ✓ ค่าเข้าชมสถานที่ต่างๆ ตามรายการที่ระบุ
- ✓ ค่าประกันอุบัติเหตุคุ้มครองในวงเงินท่านละ 1,000,000 บาท
- ✓ ค่าเบี้ยประกัน อุบัติเหตุในระหว่างการเดินทางท่องเที่ยว วงเงินประกันท่านละ 500,000 บาท (ไม่ครอบคลุมถึง สุขภาพ อากาศเจ็บป่วย หรือ โรคประจำตัว) กรณีเสียชีวิต จากอุบัติเหตุระหว่างการเดินทางท่องเที่ยว วงเงินประกัน ท่านละ 1,000,000 บาท (เงื่อนไขตามกรมธรรม์)

- ✗ ค่าทำหนังสือเดินทาง หรือ พาสปอร์ต วัคซีนพาสปอร์ต
- ✗ ค่าใช้จ่ายส่วนตัวนอกเหนือในรายการ เช่น ค่าโทรศัพท์, ค่าซักรีด, ค่าเครื่องดื่มและอาหารที่สั่งเพิ่มเติมจากรายการที่ทางบริษัทฯ จัดให้เป็นต้น
- ✗ ค่าน้ำหนักกระเป๋าเดินทางในกรณีน้ำหนักเกินกว่าสายการบินกำหนด
- ✗ ค่าธรรมเนียมในการยื่นใบอนุญาตสำหรับคนต่างด้าวที่กลับเข้าประเทศ
- ✗ ค่าภาษีน้ำมันที่ทางสายการบินมีการเรียกเก็บเพิ่มเติม หรือมีการเปลี่ยนแปลงกะทันหัน
- ✗ ค่าภาษีมูลค่าเพิ่ม 7% และ ค่าภาษีหัก ณ ที่จ่าย 3% ซึ่งต้องจ่ายเพิ่มจากราคาค่าทัวร์
- ✗ ค่าทิปไกด์และคนขับ 700 บาท / ท่าน

**หมายเหตุ : อายุ 6 เดือน - ไม่ถึง 1 ปี และ อายุ 76 - 85 ปี
ค่าประกันอุบัติเหตุคุ้มครองในวงเงินท่านละ 500,000 บาท**





เงื่อนไขการชำระเงิน

เมื่อท่านทำการจองทัวร์กับทางบริษัทฯ

- ขอเรียกเก็บมัดจำค่าทัวร์ท่านละ 25,000 บาท
- ส่วนที่เหลือต้องชำระทั้งหมด 20 วัน ก่อนการเดินทาง

เงื่อนไขการยกเลิก

***** กรุณาพิจารณาเงื่อนไขต่างๆ และเงื่อนไขการยกเลิกทัวร์ของบริษัท ก่อนทำการจองทัวร์ หากท่านได้ทำการจองทัวร์ ทางบริษัทฯ ถือว่าท่านได้รับทราบและยอมรับเงื่อนไขทุกอย่างเรียบร้อยแล้ว *****

- ➔ ยกเลิกก่อนการเดินทาง 45 วัน หักค่าใช้จ่ายตามจริงที่เกิดขึ้น
- ➔ ยกเลิกก่อนการเดินทาง 15 - 44 วัน หักค่าใช้จ่าย 50 % ของราคาทัวร์
- ➔ ยกเลิกก่อนการเดินทาง 8 - 14 วัน หักค่าใช้จ่าย 75 % ของราคาทัวร์
- ➔ ยกเลิกก่อนการเดินทาง 1 - 7 วัน หักค่าใช้จ่าย 100 % ของราคาทัวร์
- ➔ ผู้เดินทางไม่สามารถเข้า - ออกเมืองได้ เนื่องจากเอกสารปลอม หรือการห้ามของเจ้าหน้าที่ หรือ ไม่ว่าด้วยเหตุผลใดใด หักค่าใช้จ่าย 100 % ของราคาทัวร์

หมายเหตุ (สำคัญมาก ผู้โดยสารที่เดินทางต้องรับทราบ และยินยอม ก่อนการเดินทาง)

- รายการอาจมีการเปลี่ยนแปลงตามความเหมาะสม เนื่องจากความล่าช้าของสายการบิน โรงแรม ที่พัก การจราจร เหตุการณ์ทางการเมือง การนัดหยุดงาน การก่อกบฏ อุบัติเหตุ สภาพอากาศ ภัยธรรมชาติ ระบาด ภัย อัคคีภัย หรือไม่ว่าจะด้วยสาเหตุใดๆ ก็ตาม (ซึ่งเป็นเหตุการณ์ที่เหนือการควบคุมจากทางบริษัททัวร์) โดยทางบริษัทจะคำนึงถึงความปลอดภัยของลูกค้าเป็นสำคัญ
- หากสถานที่ท่องเที่ยวใดที่ไม่สามารถเข้าชมได้ไม่ว่าด้วยสาเหตุใดก็ตาม ทางบริษัทขอสงวนสิทธิ์ในการไม่คืนค่าใช้จ่าย เนื่องจากทางบริษัทได้ทำการจองและถูกเก็บค่าใช้จ่ายไปแล้ว





- หากท่านยกเลิกทัวร์ เนื่องจากเหตุการณ์ความไม่สงบทางการเมือง สายการบิน สภาพอากาศ ภัยธรรมชาติ วิกฤติ อัคคีภัย ทั้งที่สายการบิน หรือในส่วนของการบริการทางประเทศที่ท่านเดินทางท่องเที่ยว ยังคงให้บริการอยู่เป็นปกติ ทางบริษัทฯ ขอสงวนสิทธิ์ในการไม่คืนค่าทัวร์ทั้งหมด หรือบางส่วนให้กับท่าน
- บริษัทฯ จะไม่รับผิดชอบ และ ขอสงวนสิทธิ์ในการ ไม่คืนค่าทัวร์ทั้งหมด หรือบางส่วนให้กับท่าน ในกรณีดังนี้
 - กรณีที่กองตรวจคนเข้าเมือง ห้ามผู้เดินทาง เดินทาง เนื่องจากมีสิ่งผิดกฎหมาย หรือสิ่งของห้ามนำเข้าประเทศเอกสารเดินทางไม่ถูกต้อง หรือความประพฤติส่อไปในทางเสื่อมเสียด้วยเหตุผลใดๆ ก็ตามที่ทางกองตรวจคนเข้าเมืองห้ามเดินทาง
 - กรณีที่สถานทูตงดออกวีซ่า อันสืบเนื่องมาจากตัวผู้โดยสารเอง
 - กรณีที่กองตรวจคนเข้าเมืองของประเทศไทยงดออกเอกสารเข้าเมือง ให้กับชาวต่างชาติ หรือ คนต่างด้าวที่พำนักอยู่ในประเทศไทย

**** สิ่งทางบริษัทฯ ขอสงวนสิทธิ์ในการไม่คืนค่าทัวร์ทั้งหมด หรือบางส่วนให้กับท่าน หากเกิดเหตุการณ์ดังกล่าว ****





ข้อมูลเพิ่มเติม ตัวเครื่องบิน



ในการเดินทางเป็นหมู่คณะ ผู้โดยสารจะต้องเดินทางไป-กลับพร้อมกัน หากต้องการ
เลื่อนวันเดินทางกลับ ท่านจะต้องชำระค่าใช้จ่ายส่วนต่างที่สายการบิน และบริษัททัวร์
เรียกเก็บและการจัดที่นั่งของกรุ๊ป เป็นไปโดยสายการบินเป็นผู้กำหนด

ในกรณียกเลิกการเดินทาง และได้ดำเนินการออกตัวเครื่องบินไปแล้ว
(กรณีตัว REFUND ได้) ผู้เดินทางต้องรอ REFUND ตามระบบของสายการบินเท่านั้น



โรงแรมที่พัก

เนื่องจากการวางแผนแบบห้องพักของแต่ละโรงแรมแตกต่างกัน จึงอาจทำให้
ห้องพักแบบห้องเดี่ยว (Single) และห้องคู่ (Twin / Double) และ ห้องพักแบบ
3 ท่าน / 3 เตียง (Triple Room) ห้องพักอาจจะไม่ติดกัน

กรณีจัดงานจัดประชุมนานาชาติ (Trade Fair) เป็นผลให้ค่าโรงแรมสูงขึ้นมาก
และห้องพักในเมืองเต็ม บริษัทฯ ขอสงวนสิทธิ์ ในการปรับเปลี่ยน หรือย้ายเมือง
เพื่อให้เกิดความเหมาะสม



สัมภาระ และ ค่าพนักงานยกกระเป๋า

สำหรับน้ำหนักของสัมภาระที่ทางสายการบินอนุญาตให้บรรทุกได้ห้องเครื่องบิน
คือ 20 กิโลกรัม สำหรับผู้โดยสารชั้นประหยัด การเรียกเก็บค่าน้ำหนักเพิ่มเป็น
สิทธิ์ของสายการบินที่ไม่อาจปฏิเสธได้

สำหรับกระเป๋าสัมภาระที่ทางสายการบินอนุญาตให้นำขึ้นเครื่องได้ ต้องมีน้ำ
หนักไม่เกิน 7 กิโลกรัม และมีความกว้าง+ยาว+สูง ไม่เกิน 115 เซนติเมตร หรือ
25 เซนติเมตร (9.75 นิ้ว) x 56 เซนติเมตร (21.5 นิ้ว) x 46 เซนติเมตร (18 นิ้ว)

กรณีที่ต้องมีบินด้วยสายการบินภายในประเทศ น้ำหนักของกระเป๋าอาจจะถูก
กำหนดให้ต่ำกว่ามาตรฐานได้ ทั้งนี้ขึ้นอยู่กับข้อกำหนดของแต่ละสายการบิน
ทางบริษัทฯ ขอสงวนสิทธิ์ไม่รับภาระส่วนของค่าใช้จ่ายที่สัมภาระน้ำหนักเกิน
(ท่านต้องชำระในส่วนที่โดนเรียกเก็บเพิ่ม)

ทางบริษัทฯ ไม่รับผิดชอบ กรณีเกิดการสูญหาย, สูญหายของกระเป๋า และ
สัมภาระของผู้โดยสาร

