



GO3FCO-SQ005
GO EUROPE

Classical Journey

อิตาลี สวิตเซอร์แลนด์ ฝรั่งเศส 10 วัน 7 คืน

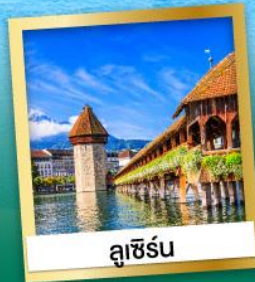


ล่องเรือแม่น้ำแซน

เริ่มต้น

94,900

- มหาวิทยาลัยเซนต์ปีเตอร์ แห่งวาติกัน
- ชมหอเอนเมืองปิซ่า • ล่องเรือสู่เกาะเวนิส
- ช้อปปิ้งจตุใจอินเทอร์ลาเก้นและเมืองลูเซิร์น
- ช้อปปิ้งลาซามาริตอง • ช้อปปิ้งลาฟาแย็ต
- ช้อปปิ้งร้านค้าปลอดภาษี



ลูเซิร์น



เกาะเวนิส



หอเอนปิซ่า

06-15 พ.ค.68 20-29 พ.ค.68



ชิมเมนูหอยแครงคาร์โกลี
ชิมเมนูสปาเก็ตตี้หมึกดำ
เมนูเอกลักษณ์สวิสฟองดูชีส





CLASSICAL JOURNEY

อิตาลี-สวิตเซอร์แลนด์-ฝรั่งเศส

10 วัน 7 คืน โดย Singapore Airlines (SQ)

	โปรแกรมการเดินทาง	เข้า	เที่ยง	ค่ำ	โรงแรมที่พัก
1	สนามบินสุวรรณภูมิ	X	X	→	-
2	สนามบินสิงคโปร์-สนามบินฟุมิชิโน-โรม-วาติกัน- มหาวิหารเซนต์ปีเตอร์-ถ่ายรูปโคลอสเซียม-น้ำพุ เทรวิ-เซียน่า	→	🕒	🕒	Four Points by Sheraton Siena หรือระดับเทียบเท่า
3	เซียน่า - ปิซา หอเอนปิซา - เวิร์นา - เวนิสเมสเทอร์	🕒	🕒	X	Belstay Hotel Venezia Mestre หรือระดับเทียบเท่า
4	เวนิสเมสเทอร์ - ล่องเรือสู่เกาะเวนิส - เวนิสเมสเทอร์ - มิลาน ถ่ายรูปดูโอโม พิเศษ!! เมนูสปาแก้ตื้อหมักดำ	🕒	🕒	🕒	Crowne Plaza Milan Linate หรือระดับเทียบเท่า
5	มิลาน - ลูเซิร์น ชมเมือง - ซ็อบปีง - อินเทอร์ลาเคน	🕒	X	🕒	The Hey หรือระดับเทียบเท่า
6	อินเทอร์ลาเคน - กระเช้าไอเกอร์เอ็กซ์เพรส ขึ้นสู่ ยอดเขาจุงเฟรา - ดิจอง พิเศษ!! เมนูฟองดูชีส	🕒	🕒	🕒	Ibis Style Dijon Nord Valmy หรือระดับเทียบเท่า
7	ดิจอง-ปารีส ถ่ายรูปพิพิธภัณฑลุ่มัวร์ ปารีสรอยแยล - ซ็อบปีง La Samaritaine พิเศษ!! เมนูอาหารไทย	🕒	🕒	🕒	Hilton Garden Inn Paris Orly Airport หรือระดับเทียบเท่า
8	ปารีส ชมเมืองถ่ายรูปประตูดุซซี่ ซองเอลิเซ่-ถ่ายรูป หอไอเฟล-ล่องเรือแม่น้ำแซน-ซ็อบปีง ลาฟาแย็ต พิเศษ!! เมนูหอยเอสคาร์โก	🕒	🕒	X	Hilton Garden Inn Paris Orly Airport หรือระดับเทียบเท่า
9	ปารีส - สนามบินชาร์ลเดอโกลล์	🕒	→	→	-
10	สนามบินสิงคโปร์-สนามบินสุวรรณภูมิ	→	-	-	-





กำหนดวันเดินทาง	ผู้ใหญ่พัก 2-3 ท่าน ท่านละ	พักเดี่ยว เพิ่มท่านละ	ท่านที่มีตัว โดยสารอยู่แล้ว (Join Land)	เด็กอายุไม่เกิน 11 ขวบ พักกับ ผู้ใหญ่ 2 ท่าน (ไม่ เสริมเตียง)
6 - 15 พ.ค.68	94,900	17,900	70,900	89,900
20 - 29 พ.ค.68	94,900	17,900	70,900	89,900

ราคาทัวร์ข้างต้นยังไม่รวมค่าทิปมัคคุเทศก์ท้องถิ่นและคนขับรถรวม 17 ยูโร/ท่าน/ทริป
ราคาทัวร์ข้างต้นยังไม่รวมค่าทิปหัวหน้าทัวร์ที่ดูแลความสะดวกตลอดการเดินทาง 30 ยูโร/ท่าน/ทริป

วันที่หนึ่ง	สนามบินสุวรรณภูมิ
18.00 น.	คณะพร้อมกัน ณ สนามบินสุวรรณภูมิ อาคารผู้โดยสารระหว่างประเทศ สายการบิน Singapore โดยมีเจ้าหน้าที่คอยต้อนรับและอำนวยความสะดวก
21.15 น.	ออกเดินทางจากสนามบินสุวรรณภูมิ โดยสายการบิน Singapore เที่ยวบินที่ SQ719
วันที่สอง	สนามบินสิงคโปร์-สนามบินฟุมิชิโน กรุงโรม (อิตาลี) วาติกัน - เซียน่า
00.35 น.	เดินทางถึงสนามบินชางฮี ประเทศสิงคโปร์ จากนั้นให้ท่านรอเปลี่ยนเครื่อง
01.30 น.	ออกเดินทางจากสนามบินสิงคโปร์ โดยสายการบิน Singapore เที่ยวบินที่ SQ366
08.05 น.	เดินทางถึงสนามบินฟุมิชิโน กรุงโรม ประเทศอิตาลี (เวลาท้องถิ่นช้ากว่าประเทศไทย 5 ชั่วโมง) นำท่านผ่านพิธีตรวจคนเข้าเมืองและศุลกากรและขั้นตอนการรับสัมภาระ
	รถโค้ชมารับท่าน นำท่านเดินทางพาท่านเข้าสู่ นครรัฐวาติกัน Vatican ประเทศที่เล็กที่สุดในโลกตั้งอยู่ใจกลางกรุงโรม เป็นประเทศเดียวในโลกที่มีกำแพงล้อมรอบเมืองเอาไว้ได้ทั้งหมด ยกเว้นด้านหน้าทางเข้า และเป็นศูนย์กลางของศาสนาคริสต์นิกายโรมันคาทอลิกโดยมีพระสันตะปาปา มีอำนาจปกครองสูงสุด นำท่านเข้าชมมหาวิหารที่ใหญ่ที่สุดในโลกมหาวิหารเซนต์ปีเตอร์ St.Peter's Basilica ประติมากรรมอันลือชื่อปิเอตา ของไมเคิล แองเจโลและชมแท่นบูชาบัลแดคคิโน St. Peter's Baldachin ชุ่มสำริดที่สร้างโดยจานโลเรนโซ แบร์นินี ซึ่งสร้างตรงบริเวณที่เชื่อกันว่าเป็นที่ฝังพระศพของนักบุญปี





	<p>เตอร์ (การเข้าชมด้านในมหาวิหารในส่วนนี้ไม่มีค่าใช้จ่าย แต่ท่านต้องต่อคิวที่ค่อนข้างยาวมาก การให้เวลาในแต่ละสถานที่เที่ยว ขึ้นอยู่ที่สถานการณ์ ณ วันนั้นๆ) จากนั้นนำท่านเดินทางเข้าสู่ใจกลางเมืองของกรุงโรม</p>
	
<p>กลางวัน</p>	<p>รับประทานอาหารกลางวัน ณ ภัตตาคารพื้นเมือง</p>
<p>บ่าย</p>	<p>นำท่านผ่านชมกลุ่มโรมันฟอรัม Roman Forum อดีตศูนย์กลางทางการเมือง ศาสนา และเศรษฐกิจของอาณาจักรโรมัน ที่สะท้อนให้เห็นความเจริญรุ่งเรืองของอารยธรรมโรมันในช่วง 2,000 ปีที่ผ่านมา นำชมความยิ่งใหญ่ในอดีตและเก็บภาพสวยบริเวณรอบนอกของสถานสร้างความบันเทิงของชาวโรมันมาแต่สมัยโบราณโคลอสเซียม Colosseum 1 ใน 7 สิ่งมหัศจรรย์ของโลกยุคโบราณ อดีตสนามประลองการต่อสู้ที่ยิ่งใหญ่ของชาวโรมันที่สามารถจุผู้ชมได้ถึง 50,000 คน จากนั้นนำท่านเดินชมงานประติมากรรมของเทพนิยายกรีกและโยนเหรียญอธิษฐานบริเวณ น้ำพุเทรวิ Trevi Fountain สัญลักษณ์ของกรุงโรมที่โด่งดังจากภาพยนตร์เรื่อง สามรักในกรุงโรม</p>
 	
	<p>สมควรแก่เวลา นำท่านเดินทางสู่ เมืองเซียน่า Siena อีกหนึ่งเมืองท่องเที่ยวที่ได้รับการขึ้นทะเบียนเป็นมรดกโลกโดยองค์การยูเนสโกในปี ค.ศ.1995 (ใช้เวลาเดินทางประมาณ 3 ชั่วโมง)</p>
<p>ค่ำ</p>	<p>รับประทานอาหารค่ำ ณ ภัตตาคารพื้นเมือง</p>
<p>ที่พัก</p>	<p>นำท่านเข้าสู่ที่พัก Four Points by Sheraton Siena หรือระดับเทียบเท่า</p>
<p> </p>	





วันที่สาม	
<p>เซียน่า - ปิซ่า - เวิร์นน่า - เวนิส เมสเทร่ (อิตาลี)</p>	
เช้า	<p>รับประทานอาหารเช้า ณ ห้องอาหารโรงแรม</p> <p>นำท่านเดินทางสู่เมืองปิซ่า Pisa เมืองแห่งศิลปะที่สำคัญของอิตาลี เป็นเมืองเล็กๆอยู่ทางตะวันตกของ Florence ด้านตะวันตกของเมืองติดกับทะเลเมดิเตอร์เรเนียน แม้ว่าจะเป็นเมืองเล็กๆ แต่ Pisa ก็เป็นเมืองที่มีชื่อเสียงและเป็นรู้จักของนักท่องเที่ยวทั่วโลก (ใช้เวลาเดินทางประมาณ 2.30 ชั่วโมง)</p>
	
	<p>นำท่านเข้าสู่บริเวณจัตุรัสกัมโป เดย์ มिरาโกลี Compo Dei Miracoli ที่ประกอบด้วยกลุ่มอาคารสถาปัตยกรรมแบบโรมานเนสก์ โดยเริ่มจากหอพิธีเจิมน้ำมนต์ Baptistry of St. John ที่ใหญ่ที่สุดในอิตาลี, มหาวิหารดูโอโม Duomo ที่งดงามและหอเอนแห่งเมืองปิซ่าอันเลื่องชื่ หอนเอนปิซ่า Leaning Tower of Pisa สัญลักษณ์แห่งเมืองปิซ่า 1 ใน 7 สิ่งมหัศจรรย์ของโลกยุคกลาง เริ่มสร้างเมื่อปี ค.ศ. 1173 ใช้เวลาสร้างประมาณ 175 ปี แต่ระหว่างการก่อสร้างต้องหยุดชะงักลงไปเมื่อสร้างไปได้ถึงชั้น 3 ก็เกิดการยุบตัวของฐานขึ้นมา และต่อมาก็มีการสร้างหอคอยต่อเติมขึ้นอีกจนแล้วเสร็จ โดยใช้เวลาสร้างทั้งหมดถึง 177 ปี โดยที่หอนเอนปิซ่านี้ กาลิเลโอ บิดาแห่งวิทยาศาสตร์ ซึ่งเป็นชาวอิตาลีเียนได้ใช้เป็นสถานที่ทดลองทฤษฎีแรงโน้มถ่วงของโลกที่ว่า สิ่งของสองชิ้นน้ำหนักไม่เท่ากัน ถ้าปล่อยสิ่งของทั้งสองชิ้นจากที่สูงพร้อมกันก็จะตกถึงพื้นพร้อมกัน</p>
กลางวัน	<p>รับประทานอาหารกลางวัน ณ ภัตตาคารพื้นเมือง</p>





<p>ป้าย</p>	<p>นำท่านเดินทางสู่เมืองเวโรน่า Verona เมืองใหญ่อันดับ 2 ของแคว้นเวเนโตรองจากเวนิส เมืองเวโรน่า ยังได้ขึ้นทะเบียนเป็นเมืองมรดกโลกทางวัฒนธรรมขององค์การยูเนสโกเมื่อปี ค.ศ. 2000 อีกทั้งวิลเลียม เชกสเปียร์ นักกวีและนักเขียนบทละครชาวอังกฤษผู้ได้รับการยกย่องว่าเป็นนักเขียนผู้ยิ่งใหญ่ของอังกฤษและของโลก เขายังใช้บรรยากาศ และเรื่องราวความรักของหนุ่มสาวสองตระกูลในเวโรน่า แต่งเป็นละครโศกนาฏกรรมขึ้นเมื่อปี ค.ศ. 1595 เรื่อง โรมิโอกับจูเลียต (ใช้เวลาเดินทางประมาณ 3.30 ชั่วโมง) นำท่านเดินชมอาคารบ้านเรือนสีสดใสสวยงามภายในจัตุรัสกลางเมืองที่คึกครื้นมีชีวิตชีวา ถ่ายรูปกับโรงละครโรมันกลางแจ้ง Verona Arena ที่มีขนาดใหญ่เป็นอันดับ 3 ของโลก สร้างขึ้นเมื่อตั้งแต่สมัยศตวรรษที่ 1 โดยมีลักษณะเช่นเดียวกับโคลอสเซียมในกรุงโรมเพียงแต่มีขนาดเล็กกว่า ซึ่งปัจจุบันยังคงมีการเปิดแสดงโอเปร่าหรือคอนเสิร์ตกลางแจ้งในสนามกีฬาอยู่เป็นประจำ นำท่านถ่ายรูปด้านนอกกับ บ้านเลขที่ 23 ของจูเลียต ชมระเบียงแห่งเรื่องราว โรแมนติกที่จูเลียตเผ่ารอคอยพบโรมิโอทุกค่ำคืน และบริเวณหน้าบ้านยังมีรูปปั้นสำริดขนาดเท่าตัวจริงของจูเลียต</p>
<p>ค่า</p>	<p>อิสระรับประทานอาหารค่า ตามอัธยาศัย</p>
<p>คำ</p>	<p>สมควรแก่เวลานำท่านเดินทางสู่ เมืองเวนิส Venice Mestre ฝั่งแผ่นดินใหญ่ เมืองหลวงของแคว้นเวเนโต เวนิสถูกสร้างขึ้นจากการเชื่อมเกาะเล็ก ๆ จำนวนมากเข้าด้วยกันในบริเวณทะเลสาบเวนิทีย ซึ่งเป็นส่วนหนึ่งของทะเลอาเดรียติก เป็นเมืองท่าโบราณและเป็นเมืองที่ใช้คลองในการคมนาคมมากที่สุด (ใช้เวลาเดินทางประมาณ 1.30 ชั่วโมง)</p>
<p>ที่พัก</p>	<p>นำท่านเข้าสู่ที่พัก Belstay Hotel Venezia Mestre หรือระดับเทียบเท่า</p>
<p>วันที่</p>	<p>เวนิส เมสเทร์ – เกาะเวนิส – เวนิสเมสเทร์ – มิลาน (อิตาลี)</p>
<p>เช้า</p>	<p>รับประทานอาหารเช้า ณ ห้องอาหารโรงแรม</p>
<p>เช้า</p>	<p>นำท่านเดินทางสู่ท่าเรือตรอนเกตโต้ Tronchetto นำท่านล่องเรือผ่านชมบ้านเรือนของชาวเวนิส สู่ เกาะเวนิส หรือ เวเนเซีย Venezia ดินแดนแสนโรแมนติก เป็นเมืองที่ไม่เหมือนใคร โดยใช้เรือแทนรถใช้คลองแทนถนน มีสมญานามว่าเป็น “ราชินีแห่งทะเลเอเดรียติก” มีเกาะน้อยใหญ่กว่า 118 เกาะ และมีสะพานเชื่อมถึงกันกว่า 400 แห่ง ขึ้นฝั่งที่บริเวณซานมาร์โค ศูนย์กลางของเกาะเวนิส จากนั้นนำท่านเดินชมความงามของเกาะเวนิส ชมสะพานถอนหายใจ Bridge of Sighs ที่มีเรื่องราวน่าสนใจในอดีต เมื่อนักโทษที่เดินออกจากห้องพิพากษาไปสู่เรือนจำจะได้มีโอกาสเห็นแสงสว่างและโลกภายนอกเป็นครั้งสุดท้ายระหว่างเดินผ่านช่องหน้าต่างที่สะพานนี้ ซึ่งเชื่อมต่อกับพระราชวังดอคจ์ Doge's Palace อันเป็นสถานที่พำนักของเจ้าผู้ครองนครเวนิสในอดีต ซึ่งนักโทษชื่อดังที่เคยเดินผ่านสะพานนี้มาแล้วคือ คาสโนว่านั่นเอง นำท่านถ่ายรูปบริเวณจัตุรัสซานมาร์โค St.Mark's Square ที่นโปเลียนเคย</p>





กล่าวไว้ว่า “เป็นห้องนั่งเล่นที่สวยงามที่สุดในยุโรป” จัตุรัสถูกล้อมรอบด้วยอาคารอันงดงาม รวมทั้งโบสถ์ซานมาร์โก St.Mark’s Basilica ที่มีโดมใหญ่ 5 โดมตามแบบศิลปะไบแซนไทน์ จากนั้นอิสระให้ท่านได้มีเวลาเดินเที่ยวชมเกาะอันแสนโรแมนติก เช่น เพื่อชมมนต์เสน่ห์แห่งนครเวนิส, เข้าชมโบสถ์ซานมาร์โก, ช้อปปิ้งสินค้าของที่ระลึก อาทิเช่น เครื่องแก้วมูราโน่, หน้ากากเวนิส หรือนั่งจิบกาแฟในร้าน Café Florian ที่เปิดให้บริการมาตั้งแต่ปี ค.ศ.1720



กลางวัน	รับประทานอาหารกลางวัน ณ ภัตตาคารพื้นเมือง ด้วยเมนูเอกลักษณ์สปาเกิดหมึกดำ
บ่าย	นำท่านเดินทางกลับสู่ฝั่งเวนิสเมสเทอร์ จากนั้นนำท่านเดินทางสู่ เมืองมิลาน Milan เมืองที่เรียกได้ว่าเป็นเมืองหลวงแห่งแฟชั่นของโลก (ใช้เวลาเดินทางประมาณ 3.30 ชั่วโมง) นำท่านชมมหาวิหารแห่งเมืองมิลาน Duomo di Milano ที่สร้างด้วยศิลปะแบบนีโอโกธิค ที่ผสมผสานกัน เป็นสถาปัตยกรรมแบบตะวันตก สมัยฟื้นฟูศิลปวิทยาการ ชม แกลเลอรี วิคเตอร์ เอ็มมานูเอล Galleria Vittorio





Emanuele II ที่นับว่าเป็นขอบปึงมอลล์ที่สวยงาม หรรษาและเก่าแก่ที่สุดในเมืองมิลาน อนุสาวรีย์ของกษัตริย์วิกเตอร์เอ็มมานูเอลที่ 2 ผู้ริเริ่มการรวมชาติหัวเมืองต่างๆ ในอิตาลี และอนุสาวรีย์ของศิลปินชื่อดังในยุคเรเนซองส์อีก 1 ท่าน คือ ลิโอนาร์โด ดาร์วินชี ที่อยู่ในบริเวณด้านหน้าของโรงละครสกาล่า



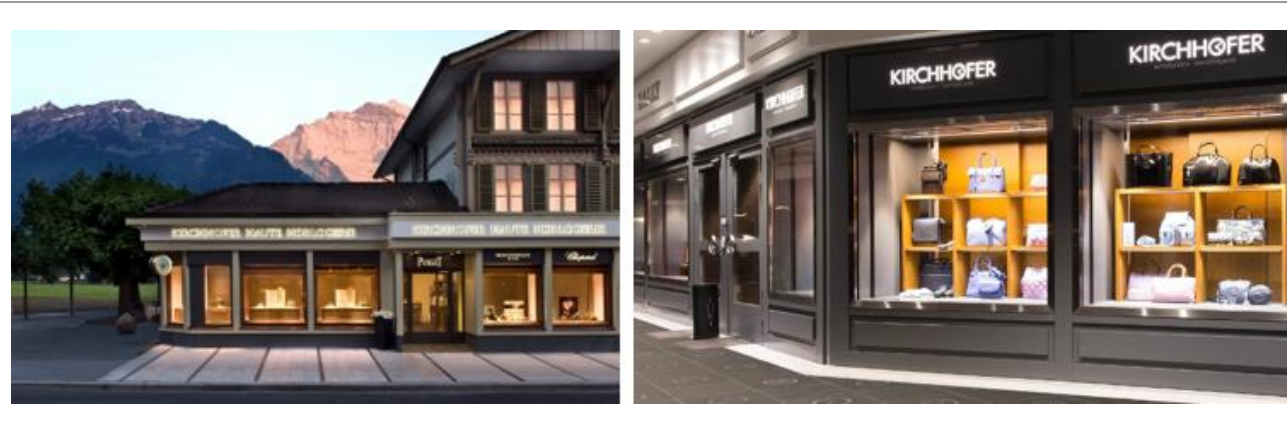
ค่า	รับประทานอาหารค่ำ ณ ภัตตาคารอาหารจีน
ที่พัก	นำท่านเข้าสู่ที่พัก Crowne Plaza Milan Linate หรือระดับเทียบเท่า
วันที่ทำ	มิลาน (อิตาลี) - ลูเซิร์น - อินเทอร์ลาเก้น (สวิตเซอร์แลนด์)
เช้า	รับประทานอาหารเช้า ณ ห้องอาหารโรงแรม
	นำท่านเดินทางสู่ เมืองลูเซิร์น Lucerne เมืองท่องเที่ยวยอดนิยมอันดับหนึ่งของสวิตเซอร์แลนด์ ที่ถูกห้อมล้อมไปด้วยทะเลสาบและขุนเขา (ใช้เวลาเดินทางประมาณ 3.30 ชั่วโมง)
	จากนั้นพาท่านชม สิงโตหินแกะสลัก Dying Lion of Lucerne ที่แกะสลักบนผาหินธรรมชาติ เพื่อเป็นอนุสรณ์รำลึกถึงการสละชีพอย่างกล้าหาญของทหารสวิสที่เกิดจากการปฏิวัติในฝรั่งเศสเมื่อปี ค.ศ. 1792 ชม สะพานไม้ขาเป็ด Chapel Bridge ซึ่งมีความยาวถึง 204 เมตร ทอดข้ามผ่านแม่น้ำรอยส์ Reuss River อันงดงามซึ่งเป็นเหมือนสัญลักษณ์ของเมืองลูเซิร์น เป็นสะพานไม้ที่มีหลังคาที่เก่าแก่ที่สุดในยุโรป สร้างขึ้นเมื่อปี ค.ศ.1333 โดยใต้หลังคาคolum สะพานมีภาพวาดประวัติศาสตร์ของชาวสวิสแบบสมัยใหม่ตลอดแนวสะพาน มีถนนเลียไปตามเนินเขาตลอดระยะทาง จากนั้นให้ท่านได้อิสระเลือกซื้อสินค้าของสวิส เช่น ช็อคโกแลต, เครื่องหนัง, มีดพับ, นาฬิกาข้อมือชื่อดัง อาทิเช่น Rolex, Omega, Tag Heuer เป็นต้น





กลางวัน	อิสระรับประทานอาหารกลางวัน ตามอัธยาศัย
บ่าย	นำท่านเดินสู่ เมืองอินเทอร์ลาเก้น Interlaken เมืองระหว่างทะเลสาบ 2 แห่งระหว่าง ทะเลสาบทุน Lake Thun และทะเลสาบเบรียนซ์ Lake Brienz (ใช้เวลาเดินทางประมาณ 1 ชั่วโมง)
<p>อิสระให้ท่านได้สัมผัสบรรยากาศและธรรมชาติแบบสวิตเซอร์แลนด์ในเมืองเล็กๆ และพลาดไม่ได้กับการเลือกชมสินค้าจากร้านเคียร์ชโฮฟเฟอร์ Kirchofer หนึ่งในสุดยอดร้านนาฬิกาและเครื่องประดับในประเทศสวิตเซอร์แลนด์ มีสาขามากมาย โดยมีสาขาใหญ่ คือ เคียร์ชโฮฟเฟอร์ คาสีโน แกลเลอรี มีนาฬิกาสวิสมากกว่า 70 แบรินดีนที่ที่เดียว อาทิ Breguet, Cartier, Piaget, Blancpain, Chopard, IWC, Parmigiani, Franck Muller, Hublot, Tag Heuer, Hermes, Rado, Gucci, Tissot, Bvlgari, Montblanc, Omega, Chanel, Seven Friday, Mido ฯลฯ รวมทั้ง Rolex (pre owned) พร้อมเครื่องประดับสุดพิเศษหลากหลายแบบ และยังเป็นศูนย์กลางเครื่องสำอางสวิสชั้นสูง, ผลิตภัณฑ์บำรุงผิว รวมทั้งน้ำหอมชื่อดัง อาทิ La Prairie, Cellcosmet, Volmont, Chanel, La mer, Estee Lauder, Jo Malone ฯลฯ และอีกหลายแบรนด์ดังจากทั่วโลก รวมถึงมีจำหน่ายเครื่องหนังแบรนด์ดัง มีของที่ระลึกต่างๆ จากสวิตเซอร์แลนด์ เช่น ตู๊กตา, มีดพับ Victorinox รวมทั้งมี Cartier boutique, Breguet & Blancpain, Swiss luxury beauty ที่ตั้งอยู่ใจกลางเมืองอินเทอร์ลาเก้น</p>	





คำ รับประทานอาหารค่ำ ณ ภัตตาคารพื้นเมืองพร้อมชิมเมนูเอกลักษณ์ของชาวสวิส เมนูฟองดูชีส



ที่พัก นำท่านเข้าสู่ที่พัก The Hey หรือระดับเทียบเท่า

วันที่หก อินเทอร์ลาเก้น - ยอดเขาจุงเฟรา (สวิตเซอร์แลนด์) - ดิจอง (ฝรั่งเศส)

เช้า รับประทานอาหารเช้า ณ ห้องอาหารโรงแรม

นำท่านเดินทางสู่ กรินเดอวาลด์เทอร์มินอล Grindelwald Terminal เพื่อนำท่านขึ้นกระเช้า Eiger Express กระเช้าลอยฟ้าตัวใหม่สู่สถานี Eigergletscher โดยกระเช้าตัวนี้ท่านได้เห็นทัศนียภาพความสวยงามของจุงเฟราโดยรอบ จากนั้นเดินทางต่อด้วยรถไฟเพื่อขึ้นสู่ สถานีรถไฟจุงเฟรายอร์ค Jungfrau joch สถานีรถไฟที่อยู่สูงที่สุดในยุโรป Top of Europe ระหว่างเส้นทางขึ้นสู่ยอดเขาท่านจะผ่านธารน้ำแข็งที่มีขนาดใหญ่ โดยเมื่อปี ค.ศ.2001 องค์การยูเนสโกประกาศให้ยอดเขาจุงเฟราเป็นพื้นที่มรดกโลกทางธรรมชาติแห่งแรกของยุโรป มีความสูงกว่าระดับน้ำทะเลถึง 11,333 ฟุตหรือ 3,454 เมตร หลังจากนั้นนำท่านเข้าชมถ้ำน้ำแข็ง Ice Palace ที่แกะสลักให้สวยงาม อยู่ใต้ธารน้ำแข็ง





ลึกถึง 30 เมตร อิสระให้ท่านได้สนุกสนานกับการถ่ายรูป เล่นหิมะบนยอดเขาและเพลิดเพลินกับกิจกรรมบนยอดเขา และที่ไม่ควรพลาดกับการส่งโปสการ์ดโดยที่ทำการไปรษณีย์ที่สูงที่สุดในยุโรป



กลางวัน	รับประทานอาหารกลางวัน ณ ภัตตาคารบนยอดเขา
บ่าย	นำท่านเดินทางลงจากยอดเขาจุงเฟราโดยรถไฟและเปลี่ยนกระเช้าลงสู่กรินเดลวาลด์เทอร์มินอล รถโค้ชรอรับท่าน นำท่านเดินทางข้ามพรมแดนเข้าสู่ประเทศฝรั่งเศสโดยผ่านเข้าสู่ เมืองดิจอง Dijon อดีตเมืองหลวงแห่งแคว้นเบอร์กันดี ผ่านทุ่งราบอันกว้างใหญ่แหล่งผลิตมัสตาร์ดชื่อดัง อีกทั้งยังมีชื่อเสียงในการผลิตไวน์ชั้นเลิศอีกด้วย (ใช้เวลาเดินทางประมาณ 4.30 ชั่วโมง) ผ่านชมอาคารบ้านเรือนสมัยเรอแนสซองส์ โบสถ์และวิหารเก่าแก่ในสมัยยุคกลาง ซึ่งมีจุดเด่นคือ การมุงหลังคาด้วยกระเบื้องสีแดง สดจัดเรียงเป็นลวดลายงดงาม
ค่ำ	รับประทานอาหารค่ำ ณ ภัตตาคารจีน
ที่พัก	นำท่านเข้าสู่ที่พัก Ibis Styles Dijon Nord Valmy หรือระดับเทียบเท่า
วันที่เจ็ด	ดิจอง - ปารีส - ช้อปปิ้งร้านค้าปลอดภาษี - ช้อปปิ้งลาซามารีแตง (ฝรั่งเศส)
เช้า	รับประทานอาหารเช้า ณ ห้องอาหารโรงแรม



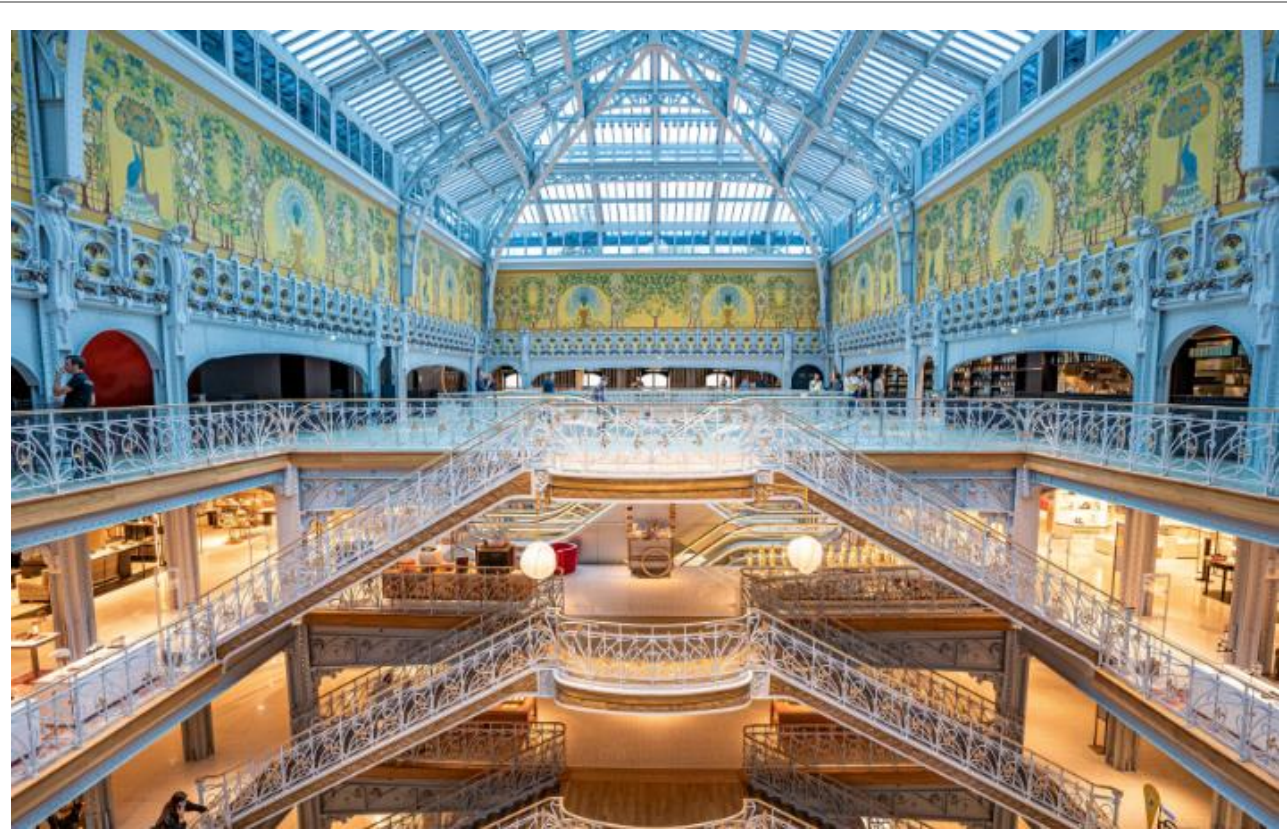


	นำท่านเดินทางสู่มหานครปารีส Paris เมืองหลวงของประเทศฝรั่งเศส เมืองที่มีมนต์เสน่ห์อันเหลือล้น ติดอันดับ 1 ใน 10 ของโลกที่นักท่องเที่ยวอยากมาเยือนมากที่สุด ปัจจุบันกรุงปารีสเป็นหนึ่งในศูนย์กลางทางเศรษฐกิจแล้ววัฒนธรรมที่ล้ำสมัยแห่งหนึ่งของโลกที่ทรงด้วยอิทธิพลของการเมือง การศึกษา บันเทิง สื่อ แฟชั่น วิทยาศาสตร์และศิลปะ (ใช้เวลาเดินทางประมาณ 4 ชั่วโมง)
กลางวัน	รับประทานอาหารกลางวัน ณ ภัตตาคารจีน
บ่าย	นำท่านถ่ายรูปคู่กับพิพิธภัณฑลพท์ Louvre Museum พิพิธภัณฑท์เก่าแก่ทางศิลปะที่มีชื่อเสียงและยังมีขนาดใหญ่ที่สุดในโลก ในอดีตที่นี่เคยเป็นพระราชวังหลวงของราชวงศ์กาเปเซียง ซึ่งปัจจุบันได้เปลี่ยนเป็นที่จัดแสดงผลงานกว่า 35,000 ชิ้น ในพื้นที่กว่า 60,600 ตารางเมตร และมีผู้เข้าชมชมมากถึง 9.7 ล้านคนต่อปี และที่นี่ยังเป็นที่ยังเป็นที่จัดแสดงของภาพวาดที่มีชื่อเสียงที่สุดในโลก ภาพโมนาลิซา (Monalisa) ของเลโอนาร์โด ดา วินชี ศิลปินผู้มีชื่อเสียงชาวอิตาลีอีกด้วย และพาท่านตามรอยซีรีส์ดัง Emily in Paris ที่ Palais Royal อีกหนึ่งแลนด์มาร์กจุดถ่ายรูปที่นักท่องเที่ยวนิยมมาถ่ายรูปแห่งสีดำสลัวขาวที่ไต่ระดับความสูงโดยนักท่องเที่ยวสามารถขึ้นไปนั่งหรือยืนถ่ายรูปได้ และให้ท่านเลือกซื้อสินค้าแบรนด์เนมได้ที่ ร้านค้าปลอดภาษี Paris Look จากนั้นพาท่านสัมผัสกับบรรยากาศที่เต็มไปด้วยนักช้อปปิ้ง



	จากนั้นนำท่านเข้าสู่ห้างสรรพสินค้าที่เก่าแก่แห่งหนึ่งของโลกอย่าง ลา ซามาริตแตง La Samaritaine ที่ก่อตั้งในปี ค.ศ.1870 โดย Ernest Cognac และ Marie-Louise Jay โดยสถาปนิกผู้ออกแบบคือ Frantz Jourdain โดยเป็นอาคารเก่าแก่คลาสสิกที่ถูกขึ้นทะเบียน Monument Historique ให้เป็นโบราณสถานทางประวัติศาสตร์ของฝรั่งเศสในปี ค.ศ.1990 พบกับความหรูหราโดดเด่นทั้งภายนอกและภายในอาคารของห้างด้วยศิลปะหลากหลายรูปแบบ ตั้งแต่ภาพวาดฝาผนัง, แผงประดับอาคารที่แสนวิจิตร มีเสน่ห์เฉพาะตัว มีการผสมผสานระหว่างศิลปะอาร์ตนูโว Art Nouveau กับอาร์ตเดโค Art Déco ได้อย่างลงตัว และภายในอาคารยังมีโครงสร้างเหล็กอันมีเอกลักษณ์ที่ถอดแบบลักษณะมาจากหอไอเฟล ซึ่งห้างได้เปิดตัวอย่างเป็นทางการอีกครั้งเมื่อวันที่ 23 มิถุนายน 2021 ที่ผ่านมา และกลายเป็นห้างสรรพสินค้าแห่งใหม่ที่เน้นย้ำถึงเสน่ห์ของปารีสมีร้านค้าระดับพรีเมียม อาหาร และงานศิลปะรวมแล้วกว่า 600 แบรินด์ มีนิทรรศการที่จะสลับหมุนเวียนให้ได้ชมตลอด
--	---





ค่า	รับประทานอาหารเช้า ณ ภัตตาคารไทย
ที่พัก	นำท่านเข้าสู่ที่พัก Hilton Garden Inn Paris Orly Airport หรือระดับเทียบเท่า
วันที่แปด	ปารีส - ชมเมือง - ล่องเรือแม่น้ำแซน - ช้อปปิ้งลาฟาแย็ต (ฝรั่งเศส)
เช้า	รับประทานอาหารเช้า ณ ห้องอาหารโรงแรม
	นำท่านผ่านลานประวัติศาสตร์จัตุรัสคองคอร์ด Place de la Concorde ที่พระเจ้าหลุยส์ที่ 16 และพระนางมารีองตัวเนต ถูกตัดสินประหารชีวิตโดยกิโยตินในสมัยปฏิวัติฝรั่งเศส นำชมและถ่ายรูปคู่กับ ประตูชัยนโปเลียน Arc de Triomphe สัญลักษณ์แห่งชัยชนะของจักรพรรดินโปเลียนในศึก เอาส์เตอร์ ลิทซ์ในปี 1805 โดยเริ่มสร้างขึ้นในปี ค.ศ.1806 แต่มาแล้วเสร็จในปี ค.ศ.1836 แล้วผ่านเข้าสู่ถนนสาย โรแมนติกของปีเอลิเซ่ Champs Elysees ซึ่งทอดยาวจากจัตุรัสคองคอร์ดตรงสู่ประตูชัยนโปเลียน จากนั้นนำถ่ายรูปเป็นที่ระลึกกับกับหอไอเฟล Tour Eiffel สัญลักษณ์ที่โดดเด่นสูงตระหง่านคู่ นครปารีสด้วยความสูงถึง 1,051 ฟุต ซึ่งสร้างขึ้นในปี ค.ศ.1889 ที่บริเวณจัตุรัสทรอคคาเดโร





กลางวัน	รับประทานอาหารกลางวัน ณ ภัตตาคารอาหารพื้นเมืองด้วยเมนูเอกลักษณ์ฝรั่งเศสหอยแครง
บ่าย	นำท่านเดินทางสู่ท่าเรือ เพื่อนำท่านลงเรือชมทัศนียภาพสองฝั่งแม่น้ำแซน ไปตามแม่น้ำแซน ที่ไหลผ่านใจกลางกรุงปารีส ชมความสวยงามของสถาปัตยกรรมอันคลาสสิกของอาคารต่างๆ ตลอดสองฝั่งแม่น้ำ นับว่าเป็นอีกหนึ่งประสบการณ์ที่น่าประทับใจโดยเรือจะล่องผ่านมหาวิหารนอเตรอดามแห่งปารีส (Notre-dame de Paris) อายุกว่า 800 ปี เป็นมหาวิหารสถาปัตยกรรมสไตล์โกธิคที่งามเลิศ โดดเด่นด้วยหอคอยคู่หน้าทรงเหลี่ยมและยอดปลายแหลมบนหลังคาวิหารสูงจากระดับพื้นดินถึง 96 เมตร เป็นสถานที่ประกอบพิธีอภิเษกสมรสระหว่างพระเจ้าหลุยส์ที่ 16 กับพระนางมารี อังตัวแนตต์ และยังเป็นจุดกิโลเมตรที่ศูนย์ของประเทศฝรั่งเศสอีกด้วย





	จากนั้นนำท่านสัมผัสกับบรรยากาศที่เต็มไปด้วยนักช้อปปิ้งจากทั่วทุกมุมโลกในห้างสรรพสินค้าใหญ่ใจกลางกรุงปารีสที่แกลเลอรี ลาฟาแยตต์ Galleries Lafayette หรือท่านสามารถเลือกซื้อสินค้าของสวิสจากร้าน Bucherer ร้านดังของสวิส ที่มีสาขาเปิดอยู่ใจกลางกรุงปารีส โดยมีสินค้ามากมาย อาทิเช่น ช็อคโกแลต, เครื่องหนัง, มีดพับ, นาฬิกาข้อมือชื่อดัง อาทิเช่น Rolex, Omega, Tag Heuer เป็นต้น
ค่า	อิสระรับประทานอาหารค่า ตามอัธยาศัย
ที่พัก	สมควรแก่เวลานัดหมายนำท่านเข้าสู่ที่พัก Hilton Garden Inn Paris Orly Airport หรือระดับเทียบเท่า
วันที่เก่า	ปารีส - สนามบินชาร์ลเดอโกลล์ (ฝรั่งเศส)
เช้า	รับประทานอาหารเช้า ณ ห้องอาหารโรงแรมหรือแบบกล่อง
07.00 น.	ให้ท่านเตรียมตัวเดินทางสู่สนามบินชาร์ลเดอโกลล์ และเผื่อเวลาให้ท่านทำคืนภาษีที่สนามบินและเช็คอินบัตรโดยสาร
11.15 น.	เดินทางออกจากสนามบินชาร์ลเดอโกลล์ ประเทศฝรั่งเศส โดยสายการบิน Singapore เที่ยวบินที่ SQ335
วันที่สิบ	สนามบินสิงคโปร์ - สนามบินสุวรรณภูมิ
06.05 น.	เดินทางถึงสนามบินสนามบินสิงคโปร์ จากนั้นให้ท่านรอปเปลี่ยนเครื่อง
07.10 น.	ออกเดินทางจากสนามบินสิงคโปร์ โดยสายการบิน Singapore เที่ยวบินที่ SQ706
08.35 น.	เดินทางถึงสนามบินสุวรรณภูมิโดยสวัสดิภาพ.





อัตราค่าบริการและเงื่อนไขรายการท่องเที่ยว

CLASSICAL JOURNEY อิตาลี-สวิตเซอร์แลนด์-ฝรั่งเศส 10 วัน 7 คืน โดย Singapore Airlines (SQ)				
กำหนดวันเดินทาง	ผู้ใหญ่พัก 2-3 ท่าน ท่านละ	พักเดี่ยว เพิ่ม ท่านละ	ท่านที่มีตัว โดยสารอยู่แล้ว (Join Land)	เด็กอายุไม่เกิน 11 ขวบ พักกับ ผู้ใหญ่ 2 ท่าน (ไม่เสริมเตียง)
6 - 15 พ.ค.68	94,900	17,900	70,900	89,900
20 - 29 พ.ค.68	94,900	17,900	70,900	89,900
10 ท่านขึ้นไป พร้อมออกเดินทาง มีหัวหน้าทัวร์ดูแล				

ราคาทัวร์ข้างต้นยังไม่รวมค่าทิปมัคคุเทศน์ท้องถิ่นและคนขับรถรวม 17 ยูโร/ท่าน/ทริป
ราคาทัวร์ข้างต้นยังไม่รวมค่าทิปหัวหน้าทัวร์ที่ดูแลคณะจากเมืองไทย 30 ยูโร/ท่าน/ทริป
โปรแกรมอาจจะมีการปรับเปลี่ยนตามความเหมาะสมของสภาพอากาศและฤดูกาล

เงื่อนไขการเดินทางเข้าออกจกประเทศไทย (Update 1 มิถุนายน 2565)

ผู้มีสัญชาติไทย

▶ เอกสารที่ต้องทำการเตรียมก่อนเดินทาง

1. พาสปอร์ตตัวจริง (อายุการใช้งานมากกว่า 6 เดือน)
2. เตรียมเอกสาร Vaccinated Certificate (ข้อมูลตรงตามพาสปอร์ต) หรือ เอกสาร International Vaccinated Certificate (สามารถลงทะเบียนขอออนไลน์ ได้ในแอปพลิเคชัน “หมอพร้อม” หรือวัคซีนพาสปอร์ต *เล่มสีเหลือง* ที่ออกโดยกรมควบคุมโรค กระทรวงสาธารณสุข ที่ได้รับวัคซีน

เงื่อนไขการให้บริการ

1. **ชำระเงินมัดจำท่านละ 40,000 บาท + ค่าวีซ่า 5,900 บาท (ค่ามัดจำ + ค่าวีซ่า ในกรณีที่ต้องการให้บริษัทยื่นวีซ่าให้) โดยโอนเข้าบัญชี ที่นั่งจะยืนยันเมื่อได้รับเงินมัดจำแล้วเท่านั้น**

*****ในกรณีที่ต้องการให้บริษัทยื่นวีซ่าให้ ค่าวีซ่าจะต้องชำระเข้ามาพร้อมค่ามัดจำ*****





2. ส่งสำเนาหน้าพาสปอร์ตของผู้ที่เดินทาง ที่มีอายุการใช้งานไม่น้อยกว่า 6 เดือน เพื่อทำการจองคิวยื่นวีซ่า ภายใน 3 วันนับจากวันจอง หากไม่ส่งสำเนาหน้าพาสปอร์ตทางบริษัทขออนุญาตยกเลิกการจองทัวร์โดยอัตโนมัติ
3. เมื่อได้รับการยืนยันว่ารู้ป้ออกเดินทางได้ ลูกค้าจัดเตรียมเอกสารให้การขอวีซ่าได้ทันที
4. หากท่านที่ต้องการออกตัวโดยสารภายในประเทศ (กรณีลูกค้าอยู่ต่างจังหวัด) ให้ท่านติดต่อเจ้าหน้าที่ก่อนออกบัตรโดยสารทุกครั้ง หากออกบัตรโดยสารโดยมิแจ้งเจ้าหน้าที่ ทางบริษัทขอสงวนสิทธิ์ไม่รับผิดชอบ ค่าใช้จ่ายที่เกิดขึ้น
5. การยื่นวีซ่าในแต่ละสถานทูตมีการเตรียมเอกสาร และมีขั้นตอนการยื่นวีซ่าไม่เหมือนกัน ทั้งแบบหมู่คณะและยื่นรายบุคคล (แสดงตน) ท่านสามารถสอบถามข้อมูลเพื่อประกอบการตัดสินใจก่อนการจองได้จากทางเจ้าหน้าที่
6. หากในคณะของท่านมีผู้ต้องการดูแลพิเศษ นั่งรถเข็น (Wheelchair), เด็ก, ผู้สูงอายุ, มีโรคประจำตัว หรือไม่สะดวกใน การเดินทางท่องเที่ยวในระยะเวลากว่า 4-5 ชั่วโมงติดต่อกัน ท่านและครอบครัวต้องให้การดูแลสมาชิกภายในครอบครัวของท่านเอง เนื่องจากการเดินทางเป็นหมู่คณะ หัวหน้าทัวร์มีความจำเป็นต้องดูแลคณะทัวร์ทั้งหมด

อัตราค่าบริการรวม

1. ค่าตัวเครื่องบิน ชั้นประหยัด (Economy Class) ที่ระบุวันเดินทางไปกลับพร้อมคณะ (ในกรณีมีความประสงค์อยู่ต่อ จะต้องไม่เกินจำนวนวันและอยู่ภายใต้เงื่อนไขของสายการบิน)
2. ค่าภาษีสนามบินทุกแห่งตามรายการ
3. ค่ารถโค้ชปรับอากาศนำเที่ยวตามรายการ
4. ค่าห้องพักในโรงแรมตามที่ระบุในรายการหรือเทียบเท่า
5. ค่าอาหารตามที่ระบุในรายการ
6. ค่าเข้าชมสถานที่ท่องเที่ยวตามรายการ
7. ค่าประกันสุขภาพและอุบัติเหตุ วงเงินสูงสุด 3 ล้านบาท (เงื่อนไขเป็นไปตามที่บริษัทกำหนด ความคุ้มครองเป็นตามกรมธรรม์ประกันภัย)
8. ค่าภาษีมูลค่าเพิ่ม 7% (เฉพาะค่าบริการ)

รายละเอียดกรมธรรม์ไทยวิวัฒน์





ประกันภัยการเดินทางต่างประเทศ พลัส Global Travel Insurance Plus (GTIP)



หน่วย : บาท / Baht

ความคุ้มครอง / Coverage	จำนวนเงินความคุ้มครอง / Sum Insured							
	เดินทางทั่วโลก / WORLDWIDE PLUS				เดินทางในเอเชีย / ASIA PLUS			
	Basic*	Silver	Gold	Platinum	Basic*	Silver	Gold	Platinum
1. การประกันภัยอุบัติเหตุส่วนบุคคล อ.บ.1* / Personal Accident Benefit	2,000,000	2,000,000	3,000,000	5,000,000	1,000,000	2,000,000	3,000,000	5,000,000
2. ค่ารักษาพยาบาลจากอุบัติเหตุและสุขภาพ / Medical Expenses	2,000,000	2,000,000	3,000,000	5,000,000	2,000,000	2,000,000	3,000,000	5,000,000
2.1 การรักษาพยาบาลต่อเนื่องในประเทศไทย** / Follow-up treatment in Thailand	50,000	200,000	300,000	500,000	50,000	200,000	300,000	500,000
2.2 การรับการรักษาพยาบาลครั้งแรกในประเทศไทย*** / Medical treatment in Thailand	100,000	200,000	300,000	500,000	100,000	200,000	300,000	500,000
3. การเคลื่อนย้ายฉุกเฉินและการส่งกลับประเทศ / Evacuation and repatriation	2,000,000	2,000,000	3,000,000	5,000,000	2,000,000	2,000,000	3,000,000	5,000,000
4. การบริการความช่วยเหลือทางการแพทย์ฉุกเฉิน / Emergency Medical Assistance								
4.1 การเยี่ยมผู้เอาประกันภัยในต่างประเทศ / Compassionate visit	x	Actual Cost	Actual Cost	Actual Cost	x	Actual Cost	Actual Cost	Actual Cost
4.2 การส่งตัวผู้เยาว์กลับประเทศ / Return of minor	x	Actual Cost	Actual Cost	Actual Cost	x	Actual Cost	Actual Cost	Actual Cost
4.3 การค้นหา การช่วยชีวิต และการกู้ภัย / Search, rescue and recovery	250,000	250,000	250,000	250,000	250,000	250,000	250,000	250,000
5. การยกเลิกการเดินทาง / Trip cancellation	10,000	10,000	100,000	100,000	10,000	10,000	100,000	100,000
6. การลดจำนวนวันเดินทาง / Trip curtailment	x	x	100,000	100,000	x	x	100,000	100,000
7. ความสูญหายหรือความเสียหายของสัมภาระในการเดินทาง / Loss or damage of personal baggage	10,000	10,000	50,000	50,000	10,000	10,000	50,000	50,000
8. การล่าช้าของการเดินทาง / Cover of delay								
8.1 การล่าช้าของระบบขนส่งมวลชน / Delays in means of public transport	x	2,000	10,000	20,000	x	2,000	10,000	20,000
8.2 การล่าช้าของสัมภาระ / Delayed collection of baggage	x	2,000	20,000	20,000	x	2,000	20,000	20,000
8.3 การจับโดยสลัดอากาศ / Hijack	x	x	50,000	50,000	x	x	50,000	50,000
8.4 การพลาดต่อเที่ยวบิน / Missed connection - flight	x	2,000	10,000	20,000	x	2,000	10,000	20,000
9. การสูญหายของหนังสือเดินทาง / Loss of passport	x	x	5,000	5,000	x	x	5,000	5,000
10. ความรับผิดต่อบุคคลภายนอก / Personal legal liability	x	1,000,000	2,000,000	5,000,000	x	1,000,000	2,000,000	5,000,000
11. ความรับผิดส่วนแรกสำหรับรถเช่า / Rental car excess	x	x	10,000	20,000	x	x	10,000	20,000
12. ความคุ้มครองกีฬาอาชีพ / Golf extension	x	x	x	20,000	x	x	x	20,000
13. เงินชดเชยรายได้ระหว่างรักษาตัวในโรงพยาบาลต่างประเทศ / Overseas hospitalization benefit	x	1,000 per day max 10,000	2,000 per day max 20,000	3,000 per day max 30,000	x	1,000 per day max 10,000	2,000 per day max 20,000	3,000 per day max 30,000

หมายเหตุ / Remark

*อ.บ. 1 หมายถึงการเสียชีวิต การสูญเสียอวัยวะ สายตา หรือทุพพลภาพถาวรสิ้นเชิงจากอุบัติเหตุ / Loss of life, dismemberment, loss of sight or total permanent disability.

ข้อ 2.1, *ข้อ 2.2 บริษัทจะจ่ายค่าใช้จายสำหรับการรักษาพยาบาลที่เกิดขึ้นในระยะเวลา 7 วันแรกนับจากเดินทางกลับถึงประเทศไทย / 2.1, 2.2 The company shall pay such costs incurred within 7 days of the return to Thailand.





ประกันภัยการเดินทางต่างประเทศ พลัส
Global Travel Insurance Plus (GTIP)



จำนวนวันเดินทาง (วัน) Trip Duration (Days)	เบี้ยประกันภัย (บาท) / Premium (Baht)							
	เดินทางทั่วโลก / WORLDWIDE PLUS				เดินทางในเอเชีย / ASIA PLUS			
	Basic*	Silver	Gold	Platinum	Basic*	Silver	Gold	Platinum
แพคเกจเที่ยว / Single - Trip								
1-4	300	334	600	990	200	290	470	688
5-6	350	450	715	1,290	240	300	595	999
7-8	370	500	990	1,772	280	427	690	1,300
9-10	399	600	1,230	1,996	340	597	850	1,600
11-15	600	790	1,590	2,750	450	767	1,150	2,150
16-22	849	1,275	2,210	3,370	524	937	1,650	2,795
23-31	999	1,600	2,680	3,993	628	1,108	2,030	3,300
32-45	1,530	2,090	3,200	5,674	770	1,364	2,450	4,325
46-60	1,950	2,500	3,850	6,180	907	1,620	2,995	5,226
61-75	2,300	3,340	4,900	7,910	1,220	2,215	3,775	6,450
76-94	2,500	3,843	5,500	9,390	1,475	2,641	4,200	7,500
95-105	3,500	4,467	7,490	11,145	1,975	2,962	5,720	9,990
106-121	4,100	5,090	8,400	12,900	2,350	3,371	6,450	11,100
122-151	5,200	6,345	10,250	15,895	2,775	4,016	7,950	13,740
152-182	6,500	7,599	12,530	18,890	3,260	4,922	9,775	15,975
แพคเกจปี เดินทางไม่จำกัดครั้ง แต่ละครั้งไม่เกินจำนวนวันระบุ / Annual Multi - Trip, max length per trip as per plan selected								
Annual (max 31 days)	2,000	2,450	4,000	5,700	1,200	1,992	2,850	4,400
Annual (max 60 days)	2,500	3,120	4,800	7,400	1,600	2,591	3,700	6,400
Annual (max 90 days)	3,600	4,225	5,800	10,000	1,900	3,200	5,000	8,700
Annual (max 120 days)	5,750	6,427	9,000	13,990	2,650	4,038	7,100	12,210
Annual (max 365 days)	15,500	19,000	26,200	44,000	5,925	10,785	22,000	35,150

* เบี้ยประกันภัยข้างต้นสำหรับผู้เอาประกันภัยอายุไม่เกิน 75 ปี รวมภาษีอากรแผนฉบับแล้ว / Premium shown is for insured up to 75 yrs of age Includes tax and stamp.
* สำหรับผู้เอาประกันภัยที่มีอายุ 76 - 85 ปี เบี้ยประกันภัยกลุ่ม 2 ได้รับความคุ้มครองแผนทั่วโลกหรือเอเชียเพิ่มอีกเท่าตัว / For policyholders aged 76 - 85 years old, the insurance premium will be doubled for the Asia Basic plan or the Worldwide Basic Plan.

ความคุ้มครองพิเศษ / Special Coverages

คุ้มครองค่ารักษาสูงถึง
5 ล้าน
บาท

- คุ้มครองค่ารักษาพยาบาลจากอุบัติเหตุและเจ็บป่วย
- Covers medical expenses from injuries and illness up to 5,000,000 baht.

รักษาฟัน
16,000 บาท

- คุ้มครองค่ารักษาพยาบาลฟันเพื่อบรรเทาความเจ็บปวดที่ต่างประเทศ ได้ถึง 16,000 บาท
- Dental treatment cover for relief of pain up to 16,000 baht.

ไม่ต้องสำรองจ่าย
รักษาได้ทุก สม.

- คุ้มครองค่ารักษาพยาบาลทั้ง IPD, OPD
- You don't have to advance money.
- Free choice of hospital.
- Covers medical expenses for inpatient and outpatient treatment.

คุ้มครองกีฬาเสี่ยงภัย

- คุ้มครองเฉพาะค่ารักษาพยาบาลการบาดเจ็บจากกีฬาเสี่ยงภัย เช่น ดำน้ำ เล่นสกี เจ็ทโบ๊ท บันจี้จัมพ์
- Coverage includes medical expenses for injuries from certain high-risk sports such as diving, skiing, or bungee jumping.

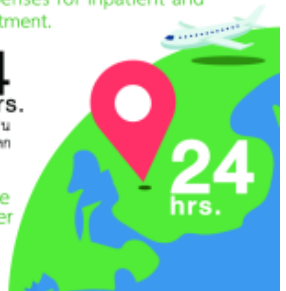
คุ้มครองอายุสูงสุดถึง
85 ปี*

รับประกันภัยเฉพาะแผน Basic เท่านั้น

- Coverage up to the age of 85 years.*
- Remark *76-85 years is eligible for insurance coverage only under the Basic Plan.

ช่วยเหลือ **24** hrs.
ฉุกเฉินทั่วโลก

- ศูนย์ให้ความช่วยเหลือฉุกเฉินทางการแพทย์และการเดินทางทั่วโลก
- +66 2 569 0230
- 24 hours. Worldwide emergency call center
- +66 2 569 0230





อัตราค่าบริการไม่รวม

1. ค่าธรรมเนียมการจัดทำหนังสือเดินทาง
2. ค่าใช้จ่ายส่วนตัว อาทิเช่น ค่าเครื่องดื่มที่สั่งพิเศษ, ค่าโทรศัพท์, ค่าซักรีด, ค่าธรรมเนียมหนังสือเดินทาง, ค่าน้ำหนักเกินจากทางสายการบินกำหนดเกินกว่า 25 ก.ก., ค่ารักษาพยาบาล กรณีเกิดการเจ็บป่วยจากโรคประจำตัว, ค่ากระเป๋าเดินทางหรือของมีค่าที่สูญหายในระหว่างการเดินทาง เป็นต้น
3. ค่าธรรมเนียมน้ำมันและภาษีสนามบิน ในกรณีที่สายการบินมีการปรับขึ้นราคา
4. ค่าบริการยกกระเป๋าในโรงแรม ซึ่งท่านจะต้องดูแลกระเป๋าและทรัพย์สินด้วยตัวท่านเอง
5. ค่าธรรมเนียมวีซ่าประเทศอิตาลี รวมค่าบริการยื่นวีซ่า (5,900.-บาท)
6. ค่าทิปพนักงานขับรถและไกด์ท้องถิ่น (17 ยูโร/ต่อท่าน)
7. ค่าทิปมัคคุเทศก์จากเมืองไทย (30 ยูโร/ต่อท่าน)

เงื่อนไขการชำระค่าทัวร์ส่วนที่เหลือ
ทางบริษัทขอเก็บค่าทัวร์ส่วนที่เหลือ 45 วันก่อนการเดินทาง
หากท่านไม่ผ่านการอนุมัติวีซ่าหรือยกเลิกการเดินทางโดยเหตุจำเป็น
ทางบริษัทขอเก็บเฉพาะค่าใช้จ่ายที่เกิดขึ้นจริง

ข้อมูลเบื้องต้นในการเตรียมเอกสารยื่นวีซ่าและการยื่นวีซ่า

1. การพิจารณาวีซ่าเป็นดุลยพินิจของสถานทูต มิใช่บริษัททัวร์ การเตรียมเอกสารที่ดีและถูกต้องจะช่วยให้การพิจารณา ของสถานทูตง่ายขึ้น
2. กรณีท่านใดต้องใช้พาสปอร์ตเดินทาง ช่วงระหว่างยื่นวีซ่า หรือ ก่อนเดินทางกับทางบริษัท ท่านต้องแจ้งให้ทางบริษัทฯ ทราบล่วงหน้าเพื่อวางแผนในการขอวีซ่าของท่าน ซึ่งบางสถานทูตใช้เวลาในการพิจารณาวีซ่าที่ค่อนข้างนานและอาจไม่สามารถตั้งเล่มออกมาระหว่างการพิจารณาอนุมัติวีซ่าได้
3. สำหรับผู้เดินทางที่ศึกษาหรือทำงานอยู่ต่างประเทศ จะต้องดำเนินการเรื่องขอวีซ่าด้วยตนเองในประเทศที่ตนพำนักหรือศึกษาอยู่เท่านั้น
4. หนังสือเดินทางต้องมีอายุไม่ต่ำกว่า 6 เดือน โดยนับวันเริ่มเดินทางออกนอกประเทศ หากนับแล้วต่ำกว่า 6 เดือน ผู้เดินทางต้องไปยื่นคำร้องขอทำหนังสือเดินทางเล่มใหม่ และกรุณาเตรียมหนังสือเดินทางเล่มเก่าให้กับทางบริษัทด้วย เนื่องจากประวัติการเดินทางของท่านจะเป็นประโยชน์อย่างยิ่งในการยื่นคำร้องขอวีซ่า และจำนวนหน้าหนังสือเดินทาง ต้องเหลือว่างสำหรับติดวีซ่าไม่ต่ำกว่า 3 หน้า
5. ท่านที่ใส่ปกหนังสือเดินทางกรุณาถอดออก หากมีการสูญหาย บริษัทฯ จะไม่รับผิดชอบต่อกหนังสือเดินทางนั้นๆ และพาสปอร์ต ถือเป็นหนังสือของทางราชการ ต้องไม่มีรอยฉีกขาด หรือ การขีดเขียน หรือ แต่งเติมใดๆ ในเล่ม





ข้อมูลเพิ่มเติมเรื่องตั๋วเครื่องบินและที่นั่งบนเครื่องบิน

1. ทางบริษัทได้สำรองที่นั่งพร้อมชำระเงินมัดจำค่าตั๋วเครื่องบินแล้ว หากท่านยกเลิกตั๋ว ไม่ว่าจะด้วยสาเหตุใด ทางบริษัทขอสงวนสิทธิ์การเรียกเก็บค่ามัดจำตั๋วเครื่องบิน ซึ่งมีค่าใช้จ่าย ประมาณ 1,000 – 10,000 บาท แล้วแต่สายการบินและช่วงเวลาเดินทาง
2. นั่งที่ Long Leg โดยปกติอยู่บริเวณทางออกประตูฉุกเฉิน และผู้ที่จะนั่งต้องมีคุณสมบัติตรงตามที่สายการบิน กำหนด เช่น ต้องเป็นผู้ที่มีร่างกายแข็งแรง และช่วยเหลือผู้อื่นได้อย่างรวดเร็วในกรณีที่เครื่องบินมีปัญหา เช่น สามารถเปิดประตูฉุกเฉินได้ (น้ำหนักประมาณ 20 กิโลกรัม) ไม่ใช่ผู้ที่มีปัญหาทางด้านสุขภาพและร่างกาย และ อำนาจในการให้ที่นั่ง Long leg ขึ้นอยู่กับทางเจ้าหน้าที่เช็คอินสายการบิน ตอนเวลาที่เช็คอินเท่านั้น

กรณียกเลิกการเดินทาง

กรณีที่นักท่องเที่ยวหรือตัวแทนจำหน่ายต้องการขอยกเลิกการเดินทาง หรือเลื่อนการเดินทาง นักท่องเที่ยวหรือตัวแทนจำหน่าย(ผู้มีชื่อในเอกสารการจอง) จะต้องแฟกซ์ อีเมลล์ หรือ มาเซ็นเอกสารการยกเลิกที่บริษัท ใดอย่างหนึ่ง เพื่อเป็นการแจ้งยกเลิกกับทางบริษัทอย่างเป็นทางการเป็นลายลักษณ์อักษร (ทางบริษัทไม่ขอรับยกเลิกการจอง ผ่านทางโทรศัพท์ไม่ว่ากรณีใดๆ)

โดยมีเงื่อนไขการคืนเงินค่าบริการ ตาม **“ประกาศคณะกรรมการธุรกิจนำเที่ยวและมัคคุเทศก์ เรื่อง หลักเกณฑ์เกี่ยวกับการกำหนดอัตราค่าเงินค่าบริการคืนให้แก่นักท่องเที่ยว พ.ศ. 2563”** ดังนี้

4.1 ยกเลิก **ไม่น้อยกว่า 30 วันก่อนการเดินทาง** (ไม่นับวันเดินทาง) คืนเงินค่าทัวร์ส่วนที่เหลือ หลังจากหักค่าใช้จ่ายที่เกิดขึ้นจริงเพื่อการเตรียมการนำเที่ยว ทั้งหมด เช่น ค่ามัดจำตั๋วเครื่องบิน ค่าบริการแลนด์ต่างประเทศ เป็นต้น”

4.2 ยกเลิก **ไม่น้อยกว่า 15-29 วันก่อนเดินทาง** (ไม่นับวันเดินทาง) คืนเงินร้อยละ 50 ของค่าทัวร์ทั้งหมด ยกเว้น ค่าใช้จ่ายที่เกิดขึ้นจริงเพื่อการเตรียมการนำเที่ยว ทั้งหมด เช่น ค่ามัดจำตั๋วเครื่องบิน ค่าบริการแลนด์ต่างประเทศ เป็นต้น”

4.3 ยกเลิก **น้อยกว่า 15 วันก่อนการเดินทาง** ทางบริษัทฯขอสงวนสิทธิ์ ไม่คืนเงินค่าทัวร์ทั้งหมด **** การจ่ายเงินคืนแก่นักท่องเที่ยวตามข้อกำหนดด้านบน ซึ่งมีการหักเงินในบางส่วนนั้น เนื่องจากทางบริษัทมีค่าใช้จ่ายที่ได้จ่ายจริงเพื่อการเตรียมการนำเที่ยวไปแล้ว เช่น การมัดจำที่นั่งบัตรโดยสารเครื่องบิน การจองที่พัก และ ค่าใช้จ่ายที่จำเป็นอื่นๆ เป็นต้น ****

4.4 กรณีบางสายการบินต้องออกตัวก่อนเดินทาง 45 - 60 วัน หากตั๋วเครื่องบินทำการออกแล้ว แต่ นักท่องเที่ยวยกเลิกการเดินทาง หรือ ไม่สามารถออกเดินทางได้ ทางบริษัทขอสงวนสิทธิ์เรียกเก็บค่าใช้จ่ายตามที่เกิดขึ้นจริง และบางกรณีถ้าสามารถทำเรื่องขอเงินคืนได้ นักท่องเที่ยวต้องรอ Refund จากทางสายการบิน ใช้เวลาประมาณ 3- 6 เดือนเป็นอย่างน้อย





4.5 การยกเลิกเดินทางกับกรุ๊ปที่ออกเดินทางช่วงเทศกาลวันหยุด เช่น ปีใหม่, สงกรานต์ เป็นต้น รวมถึงเที่ยวบินพิเศษ เช่น CHARTER FLIGHT จะไม่มีการคืนเงินมัดจำ หรือ ค่าทัวร์ทั้งหมดที่ชำระแล้ว ไม่ว่าจะยกเลิกด้วยกรณีใดๆ *****ในกรณี มีเหตุให้ต้องยกเลิกการเดินทางที่บริษัทได้โฆษณาไว้ ซึ่งมีใช้ความผิดของบริษัทเอง ทางบริษัทยินดีคืนเงินค่าบริการตามที่ถูกค่าได้ชำระมาแล้วหลังจากหักค่าใช้จ่ายที่เกิดขึ้นจริง โดยต้องมีระยะเวลาไม่น้อยกว่า 45 วัน ก่อนการเดินทาง โปรดอ่านข้อความให้ถี่ถ้วนก่อนการจองทัวร์ทุกครั้ง เพื่อประโยชน์แก่ตัวท่านเอง *****

4.6 เมื่อท่านออกเดินทางไปกับคณะแล้ว ถ้าท่านงดการใช้บริการรายการใดรายการหนึ่ง หรือไม่เดินทางพร้อมคณะถือว่าท่านสละสิทธิ์ ไม่อาจเรียกร้องค่าบริการและเงินมัดจำคืน ไม่ว่าจะกรณีใดๆ ทั้งสิ้น

ข้อมูลเพิ่มเติมเรื่องโรงแรมที่พัก

1. เนื่องจากการวางแผนห้องพักของแต่ละโรงแรมแตกต่างกัน จึงอาจทำให้ห้องพักแบบห้องเดี่ยว (Single), ห้องคู่ (Twin/Double) และห้องพักแบบ 3 ท่าน/3 เตียง (Triple Room) ห้องพักต่างประเภทอาจจะไม่ติดกันและบางโรงแรม อาจจะไม่มียอดห้องพักแบบ 3 ท่าน แต่อาจจะได้เป็น 1. เตียงใหญ่กับ 1 เตียงพับเสริม
2. โรงแรมในยุโรปส่วนใหญ่อาจจะไม่มีเครื่องปรับอากาศเนื่องจากอยู่ในแถบที่มีอุณหภูมิต่ำ
3. กรณีที่มีงานจัดประชุมนานาชาติ (Trade air) เป็นผลให้ค่าโรงแรมสูงขึ้นมากและห้องพักในเมืองเต็มบริษัทฯ ขอสงวนสิทธิ์ในการปรับเปลี่ยนหรือย้ายเมืองเพื่อให้เกิดความเหมาะสม
4. โรงแรมในยุโรปที่มีลักษณะเป็น Traditional Building ห้องที่เป็นห้องเดี่ยวอาจเป็นห้องที่มีขนาดกะทัดรัด และไม่มีอ่างอาบน้ำ ซึ่งขึ้นอยู่กับอาคารออกแบบของแต่ละโรงแรมนั้นๆ และห้องแต่ละห้องอาจมีลักษณะแตกต่างกัน





เอกสารประกอบการขอวีซ่าเซงกัน (อิตาลี)

ใช้เวลาทำการอนุมัติวีซ่าประมาณ 15-30 วัน

ยื่นวีซ่าแสดงตนที่ศูนย์ยื่นวีซ่า VFS Global (อาคารอลซีชั้นเพลส)

เอกสารกรรมาเตรียม 2 ชุด ยกเว้น เอกสารที่ออกจากทางราชการและ
ทางธนาคารขอเป็นตัวจริง 1 ชุด และสำเนา 1 ชุด

ในวันยื่นวีซ่าหนังสือเดินทางต้องนำส่งเข้าสถานทูต

และระหว่างรอผลการอนุมัติวีซ่า ไม่สามารถดึงหนังสือเดินทางออกมาได้

****หากท่านเคยโดนปฏิเสธการขอวีซ่ามาก่อน กรุณาแจ้งเจ้าหน้าที่ทัวร์ให้ทราบตั้งแต่ที่ท่านทำการจองทัวร์เข้ามา เพื่อทำการแก้ไขในการขอวีซ่าในครั้งนี้ มิฉะนั้นหากท่านไม่แจ้งให้ทราบ อาจจะมีผลเสียต่อการขอวีซ่าของท่านในครั้งนี้****

****ลูกค้ากรุณาอย่ายึดติดกับการยื่นขอวีซ่าในอดีต**

เพราะสถานทูตมีการเปลี่ยนแปลงกฎและเอกสารการยื่นอยู่เรื่อย ๆ**

1. หนังสือเดินทางประเทศไทย (Thailand Passport) หนังสือเดินทาง ต้องมีหน้าเหลือสำหรับประทับวีซ่า อย่างน้อย 2 หน้า อายุการใช้งานเหลือไม่น้อยกว่า 6 เดือน นับจากวันเดินทางกลับ และหนังสือเดินทางจะต้องไม่ชำรุด (หนังสือเดินทางเล่มเก่า กรุณานำมาประกอบการยื่นวีซ่าด้วย)

*****ในกรณีถือพาสปอร์ต สัญชาติไทย แต่พำนักอยู่ต่างประเทศ, ทำงานอยู่ต่างประเทศ หรือนักเรียน นักศึกษาศึกษาอยู่ต่างประเทศ กรุณาแจ้งเจ้าหน้าที่ของทางบริษัทให้ทราบทันที เพราะการยื่นขอวีซ่าจะมีเงื่อนไข และ ข้อกำหนดของทางสถานทูตต้องการเพิ่มเติม และ บางสถานทูตอาจไม่สามารถยื่นขอวีซ่าในประเทศไทยได้ ข้อกำหนดนี้รวมไปถึงผู้เดินทางที่ถือพาสปอร์ตต่างชาติด้วย*****

2. รูปถ่าย รูปถ่ายสีหน้าตรงขนาด 1.5 x 2 นิ้ว จำนวน 2 ใบ (พื้นหลังขาว เท่านั้น ถ่ายไม่เกิน 6 เดือนห้ามสวมแว่นตาหรือเครื่องประดับ ไม่ใส่คอนแทคเลนส์ รูปไม่เลอะหมึก)



3. หลักฐานการเงิน

3.1 **กรณีผู้เดินทาง ออกค่าใช้จ่ายเอง**

3.1.1 ใช้หนังสือรับรองสถานะทางการเงิน **Bank Certificate** บัญชีออมทรัพย์ธรรมดาของธนาคารทั่วไป ที่ออกจากทางธนาคาร (สะกดชื่อ-นามสกุลให้ตรงกับพาสปอร์ต ต้องมีตราประทับ และลายเซ็นจากธนาคาร)





3.1.2 ขอ **Bank Statement** บัญชี**ออมทรัพย์ธรรมดาของธนาคารทั่วไป** ส่วนตัวของผู้เดินทาง ย้อนหลัง 3 เดือน อัปเดตไม่เกิน 7 วันก่อนยื่นวีซ่า รบกวนลูกค้าทำรายการเดินบัญชี โดยการ ผากหรือถอน ก่อน แล้วค่อยปรับยอดเงินในบัญชีไม่เกิน 7 วัน ก่อนวันยื่นวีซ่า (สะกดชื่อ-นามสกุลให้ตรงกับพาสปอร์ต ต้องมีตราประทับ และลายเซ็นจากธนาคาร)

3.1.3 ถ่ายสำเนาสมุดบัญชีธนาคาร บัญชี**ออมทรัพย์ธรรมดาของธนาคารทั่วไป** ส่วนตัวของผู้เดินทาง ย้อนหลัง 3 เดือน อัปเดตไม่เกิน 7 วัน

***** ต้องใช้เอกสารทั้งหมด 3 ข้อในการยื่น เอกสารต้องเป็นบัญชีเดียวกันทั้งหมดเท่านั้น**

3.2 **กรณีผู้เดินทางไม่ได้พกค่าใช้จ่ายเอง** (บุคคลที่สามารถรับรองค่าใช้จ่ายได้ ต้องเป็น พ่อ แม่ พี่น้อง ที่มีสายเลือดเดียวกัน หรือ สามีภรรยา เท่านั้น)

3.2.1. ต้องทำเป็นหนังสือรับรองค่าใช้จ่ายในการเดินทาง (**Sponsor Letter**) พร้อมเอกสารแสดงความสัมพันธ์ เช่น สูติบัตร ทะเบียนบ้าน ทะเบียนสมรส เป็นต้น

3.2.2. ผู้ที่ออกค่าใช้จ่ายให้ ต้องขอ **Bank Guarantee** จากทางธนาคาร บัญชี**ออมทรัพย์ธรรมดาของธนาคารทั่วไป** ที่ออกจากทางธนาคาร (สะกดชื่อ-นามสกุลให้ตรงกับพาสปอร์ต ต้องมีตราประทับ และลายเซ็นจากธนาคาร) ใช้เอกสารตัวจริง 1 คนต่อ 1 ฉบับ

3.2.3. ผู้ที่ออกค่าใช้จ่ายให้ ต้องขอ **Bank Statement** จากทางธนาคาร ย้อนหลัง 3 เดือน อัปเดตไม่เกิน 7 วันก่อนยื่นวีซ่า ใช้เอกสารตัวจริง 1 คนต่อ 1 ฉบับ

3.2.3 ถ่ายสำเนาสมุดบัญชีธนาคาร บัญชี**ออมทรัพย์ธรรมดาของธนาคารทั่วไป** ส่วนตัวของผู้ที่ออกค่าใช้จ่ายให้ ย้อนหลัง 3 เดือน อัปเดตไม่เกิน 7 วัน

***** ต้องใช้เอกสารทั้งหมด 3 ข้อในการยื่น เอกสารต้องเป็นบัญชีเดียวกันทั้งหมดเท่านั้น**

3.3 ผู้สมัครที่มีอายุ 18 ปีขึ้นไป ต้องมีบัญชีส่วนตัวไปยื่นทุกท่าน

3.4 **Bank Statement , Bank Certificate , Bank Guarantee** ชื่อ-นามสกุลในเอกสาร ต้องสะกดให้ตรงกับพาสปอร์ตและเป็นภาษาอังกฤษเท่านั้น จะต้องแสดงเลขบัญชีครบทุกตัว และมีลายเซ็นกับตราประทับจากธนาคาร

****สถานทูตไม่รับพิจารณาบัญชีติดลบ บัญชีฝากประจำ, บัญชีกระแสรายวัน บัญชีสหกรณ์ออมทรัพย์ พันธบัตร ตราสารหนี้ กองทุน และสลากออมสิน****





4. หลักฐานการทำงาน

- เจ้าของกิจการ หนังสือรับรองการจดทะเบียน(DBD)ที่มีชื่อของผู้เดินทางเป็นกรรมการหรือหุ้นส่วน อายุไม่เกิน 3 เดือน หรือ สำเนาใบทะเบียนการค้า(พค.0403)
- เป็นพนักงาน หนังสือรับรองการทำงาน จากบริษัท ระบุตำแหน่ง, เงินเดือน, วันเริ่มทำงาน และ**ต้องระบุวันลา** (ขอเป็นภาษาอังกฤษมีอายุ 1 เดือน ชื่อ-นามสกุลต้องตรงตามหน้าพาสปอร์ต ใช้คำว่า **“TO WHOM IT MAY CONCERN”** แทนชื่อสถานทูตที่ยื่น) หนังสือจะต้องมีที่อยู่บริษัท เบอร์โทรศัพท์ติดต่อ **และจะต้องมีลายเซ็นกับตราประทับบริษัท** (หนังสือรับรองที่ปริ้นท์จากออนไลน์ จะไม่เข้าลักษณะเอกสารที่ถูกต้อง)
- นักเรียนหรือนักศึกษา ใช้หนังสือรับรองการเรียนที่ออกจากสถาบันที่กำลังศึกษาอยู่
(ขอเป็นภาษาอังกฤษมีอายุ 1 เดือน ชื่อ-นามสกุลต้องตรงตามหน้าพาสปอร์ต ใช้คำว่า **“TO WHOM IT MAY CONCERN”** แทนชื่อสถานทูตที่ยื่น)

5. เอกสารส่วนตัวอื่น ๆ (ในวันที่ยื่นวีซ่าต้องนำเอกสารตัวจริงไปด้วย)

- ทะเบียนบ้าน
- สูติบัตร(กรณีเด็กอายุต่ำกว่า 18 ปี)
- ทะเบียนสมรส/ทะเบียนหย่า/มรณะบัตร(ถ้ามี)
- ใบเปลี่ยนชื่อ-นามสกุล (ถ้ามีการเปลี่ยน)

6. กรณีเด็กอายุไม่ถึง 18 ปี ไม่ได้เดินทางไปต่างประเทศพร้อมบิดา มารดา

- 6.1 บิดาหรือมารดา ต้องขอหนังสือยินยอมให้เด็กเดินทางไปต่างประเทศจากเขตหรืออำเภอ (1 ใบ ต่อเด็ก 1 ท่าน เท่านั้น)
- 6.2 ในกรณีบิดาและมารดาหย่ากัน ขอสำเนาใบบันทึกการหย่าโดยต้องระบุว่า บุตรอยู่ในอำนาจการปกครองของใคร
- 6.3 ในกรณีพ่อหรือแม่ปกครองบุตรแต่เพียงผู้เดียว ให้ขอใบปกครองบุตร (ปค.14) จากเขตหรืออำเภอ **และจะต้องเป็นหนังสือที่มีการสืบพยานและหลักฐานเสร็จเรียบร้อยแล้วเท่านั้น**
- 6.4 ท่านจะต้องนำหนังสือยินยอมให้เด็กเดินทางไปต่างประเทศ**ตัวจริง** จากข้อ 6.1 หรือสำเนาใบบันทึกการหย่าที่มีสติกหลัง จากข้อ 6.2 หรือหนังสือปกครองบุตรจากข้อ 6.3 **ตัวจริง ไปแปลเป็นภาษาอังกฤษ และประทับตราจากกระทรวงต่างประเทศ** ให้เสร็จเรียบร้อยก่อนนำมายื่น มิเช่นนั้นทางศูนย์รับยื่น vfs จะไม่รับยื่นเอกสารของบุตรท่านโดยเด็ดขาด
- 6.5 เนื่องจากการแปลประทับตราจากกระทรวงต่างประเทศ จะมีการเสียค่าใช้จ่ายและใช้เวลาในการทำหลายวัน **หากท่านไม่แน่ใจว่าเอกสารใช้ได้หรือไม่ รบกวนสอบถามบริษัททัวร์ก่อนท่านนำไปแปล**





ประทับตรากระทรวงต่างประเทศ มิเช่นนั้นท่านอาจจะต้องไปเสียเงินและเสียเวลาอันมีค่าของท่านเพื่อไปทำเอกสารใหม่อีกรอบ หากเอกสารที่ท่านทำมาแล้วนั้นกลายเป็นเอกสารที่ใช้นั้นไม่ได้

*****โปรดอ่าน ก่อนที่ท่านจะไปทำหนังสือยินยอมจากเขตหรืออำเภอให้บุตรของท่าน**

- หากเด็กเดินทางไปกับบิดา จะต้องมืหนังสือยินยอมจากมารดา จากอำเภอต้นสังกัด (โดยมารดาจะต้องคัดหนังสือยินยอม และ **ระบุว่าให้บุตรเดินทางไปต่างประเทศกับบิดา**) พร้อมแนบสำเนาบัตรประชาชนหรือหน้าพาสปอร์ตมารดามาด้วย
- หากเด็กเดินทางไปกับมารดา จะต้องมืหนังสือยินยอมจากบิดา จากอำเภอต้นสังกัด (โดยบิดาจะต้องคัดหนังสือยินยอม และ **ระบุว่าให้บุตรเดินทางไปต่างประเทศกับมารดา**) พร้อมแนบสำเนาบัตรประชาชนหรือหน้าพาสปอร์ตบิดามาด้วย
- หากเด็กไม่ได้เดินทางไปพร้อมกับบิดาและมารดา **ทั้งบิดาและมารดาจะต้องคัดหนังสือระบุยินยอมให้บุตรเดินทางไปต่างประเทศกับใคร มีความสัมพันธ์เป็นอะไรกันกับเด็ก** จากอำเภอต้นสังกัด พร้อมแนบสำเนาบัตรประชาชนหรือหน้าพาสปอร์ตบิดาและมารดา

7. หากพ่อหรือแม่มีวีซ่าเชงเก้นอยู่แล้วและไม่ได้ยื่นวีซ่าพร้อมลูก ให้ทำจดหมายชี้แจงภาษาอังกฤษ อธิบายว่ามีวีซ่าเชงเก้นของประเทศอะไร ระบุวันเริ่มและวันหมดอายุวีซ่า พร้อมทั้งถ่ายสำเนาหน้าพาสปอร์ตและหน้าวีซ่านั้นมาแนบด้วย

8. ห้ามเซ็นรับรองสำเนาถูกต้องในเอกสารทุกชนิด ให้ท่านเซ็นเฉพาะ **แบบฟอร์มเกี่ยวกับใบคำร้องขอวีซ่าเท่านั้น**

9. กรณีเด็กอายุต่ำกว่า 18 ปี บิดา-มารดาลงชื่อรับรองในแบบฟอร์มสมัครวีซ่า พร้อมเดินทางมากับบุตรที่สถานทูตหรือศูนย์ยื่นด้วย **ทั้งสองท่าน**

เอกสารยื่นวีซ่าอาจมีการปรับเปลี่ยนและขออัปเดตเพิ่มเติมได้ตลอดเวลา หากทางสถานทูตแจ้งขอเพิ่มเติม





ไม่เอาอย่าทำ!! หนังสือเดินทางไม่ใช่ของเล่น!

รู้ไหม? การเสียบรูปการ์ตูน วาดภาพเล่น หรือขีดเขียนใดๆ ลงในหนังสือเดินทาง อาจทำให้คุณถูกปฏิเสธเข้าประเทศได้นะครีบ ++++

กรมการกงสุลขอแจ้งเตือนว่า :

1. ในหนังสือเดินทางต้องมีเพียงตราประทับของทางราชการเท่านั้น
2. การขีดเขียนหรือประทับเครื่องหมายอื่นใดในหนังสือเดินทาง ถือว่า "หนังสือเดินทางชำรุด" อาจถูกปฏิเสธเข้าประเทศต่างๆ หรือถูก blacklist ห้ามเข้าประเทศนั้นอีก

Call Center กรมการกงสุล กระทรวงการต่างประเทศ 24 02-572-8442

แบบฟอร์มสำหรับกรอกข้อมูลยื่นวีซ่าเชงเกนประเทศอิตาลี

****หากท่านเคยโดนปฏิเสธการขอวีซ่ามาก่อน กรุณาแจ้งเจ้าหน้าที่ทัวร์ให้รับทราบตั้งแต่ที่ท่านทำการจองทัวร์เข้ามา เพื่อทำการแก้ไขในการขอวีซ่าในครั้งนี้ มิฉะนั้นหากท่านไม่แจ้งให้ทราบ อาจจะมีผลเสียต่อการขอวีซ่าของท่านในครั้งนี้****

(กรุณากรอกข้อมูลให้ครบถ้วนตามความเป็นจริง เนื่องจากจะมีผลต่อการพิจารณาวีซ่าของท่าน)

ชื่อ - นามสกุล ผู้เดินทาง [ภาษาไทย].....

1. นามสกุล [ภาษาอังกฤษ].....

2. นามสกุลตอนเกิด [ภาษาอังกฤษ].....

3. ชื่อตัว [ภาษาอังกฤษ].....

4. วัน / เดือน / ปี (ค.ศ.) เกิด.....

5. สถานที่เกิด (จังหวัด)

6. ประเทศที่เกิด.....

7. สัญชาติปัจจุบัน สัญชาติโดยกำเนิดหากต่างจากปัจจุบัน.....





8. เพศ ชาย หญิง

9. สถานภาพ โสด แต่งงาน (จดทะเบียน) แต่งงาน (ไม่จดทะเบียน)

หย่า แยกกันอยู่ หม้าย

อื่นๆ (โปรดระบุ).....

10. ในกรณีเป็นผู้เยาว์ กรุณากรอกชื่อ-นามสกุล ที่อยู่(หากต่างจากผู้ขอ) และสัญชาติของผู้มีอำนาจปกครอง/ดูแลผู้เยาว์

.....

11. ที่อยู่ตามทะเบียนบ้านของผู้ขอ

.....

.....รหัสไปรษณีย์.....

หมายเลขโทรศัพท์มือถือ.....อีเมล.....

12. อาชีพปัจจุบัน(หากค้าขาย ให้ระบุด้วยว่าค้าขายอะไร เช่น ขายเสื้อผ้า ขายอาหาร เป็นต้น

.....

13. ชื่อบริษัทหรือร้านค้า ที่อยู่ หมายเลขโทรศัพท์ / สำหรับนักเรียน นักศึกษา กรุณากรอกชื่อ ที่อยู่ของสถาบันศึกษา

.....

.....รหัสไปรษณีย์.....

หมายเลขโทรศัพท์ที่ทำงาน.....

14. วีซ่าเซงเคนที่เคยได้รับในระยะเวลา 5 ปีที่ผ่านมา

ไม่เคย

เคยได้ ใช้ได้ตั้งแต่วันที่.....ถึงวันที่.....

15. เคยถูกพิมพ์ลายนิ้วมือเพื่อการขอวีซ่าเซงเคนก่อนหน้านี้

ไม่เคย เคย (กรุณาระบุวันที่ หากทราบ).....

****กรณีลูกค้าเคยมีวีซ่าเซงเคน รบกวนท่านถ่ายสำเนาหน้าวีซ่าเซงเคนตัวล่าสุดแนบมาด้วย****





16. ท่านเคยถูกปฏิเสธวีซ่าหรือไม่

ไม่เคย เคย (เหตุผลในการปฏิเสธ).....

17. ความรับผิดชอบค่าใช้จ่ายในการดำรงชีพระหว่างการเดินทางและพำนักอยู่ของผู้ร้องขอ

ตัวผู้ขอวีซ่าเอง

มีผู้อื่นออกให้(ญาติ/บริษัท/องค์กร)

กรุณาระบุชื่อ

สิ่งที่ช่วยในการดำรงชีพ

.....

เงินสด

สิ่งที่ช่วยในการดำรงชีพ

เช็คเดินทาง

เงินสด

บัตรเครดิต

ที่พักที่มีผู้จัดหาให้

ชำระค่าที่พักล่วงหน้าแล้ว

ค่าใช้จ่ายทั้งหมดระหว่างพำนักมีผู้ออกให้

ชำระค่าพาหนะล่วงหน้าแล้ว

ชำระค่าพาหนะล่วงหน้าแล้ว

อื่นๆ (โปรดระบุ)

อื่นๆ (โปรดระบุ)

หมายเหตุ การอนุมัติวีซ่าเป็นดุลพินิจของทางสถานทูต ทางบริษัทไม่มีส่วนเกี่ยวข้องกับใดๆทั้งสิ้น ทั้งนี้บริษัทเป็นเพียงตัวกลางและคอยบริการอำนวยความสะดวกให้แก่ผู้เดินทางเท่านั้น

