



เพียง **26,999** บาท/ท่าน

# ชมซากุระ

เดินทาง : 17-21 , 24-28 ธันวาคม 2567 **5D4N**

## WINTER CHERRY BLOSSOM LIJIANG DALI บินตรงลงลี่เจียงไม่นั่งรถนาน

- ชมความงดงามของซากุระฤดูหนาว ซากุระแรกของปี งดงามหาชมยาก
- ตามรอยซีรีส์จีนสุดโรแมนติก ณ ที่สายลมรักพัดผ่าน เก็บบรรยากาศแสนพิเศษ มีจุดเช็คอินมากมาย
- เชื้ออินหมู่บ้านโบราณชาซี จุดแวะพักบนถนนสายชาม้าตำนานเมืองลับแลหลุกู๋
- ชมวิวหลักล้าน ภูเขาหิมะมังกรหยกแห่งลี่เจียง สุดยอดภูเขาหิมะที่ยิ่งใหญ่และสวยงามที่สุดของจีน

อาหารพิเศษ    เปิดอย่างอิสระ    สุกีปลาแช่ม่อ่น

👍 เกี่ยวเพลิน  
**ไม่เข้าร้าน Shop**

- ✓ พัก 4 และ 5 ดาว
- ✓ รวมทิปโถกดีและพนักงานขับรถ
- ✓ อาหารครบทุกมื้อ
- ✓ รวมบัตรเข้าชมตลอดทริป

KMG04(DR)Lijiang Winter Cherry Blossom ๓.ค.2567





### กำหนดการเดินทาง

วันเดินทาง ธันวาคม 2567	ราคา(บาท)พักห้องละ 2-3 ท่าน	ราคา(บาท) เด็กอายุตั้งแต่ 2 ปี- ไม่เกิน 12 ปี (มีเตียง)	พักเดี่ยว เพิ่ม
17-21 ธันวาคม	26,999	26,999	4,000
24-28 ธันวาคม	27,999	27,999	4,000

\*\*\* รวมทิปแล้ว ไม่ลงร้านช้อปปิ้ง ไม่ขายออปชั่น\*\*\*

### รายการท่องเที่ยว

วัน	รายการทัวร์	อาหาร			โรงแรม
		เช้า	เที่ยง	เย็น	
1	สนามบินสุวรรณภูมิ - ลี้เจียง - ต้าหลี่ - เมืองโบราณ ต้าหลี่ - ถนนคนเดินต่างชาติ			✈ ✓	LANDSCAPE HOTEL ★★★★หรือเทียบเท่า
2	หุบเขาซากูระอุ้เหลียงซาน - ชมดอกซากูระฤดูหนาว - ช่วงหลัง - ทะเลสาบเอ้อไห่ - เกาะหนานเจ้า - ชาซี	✓	✓	✓	LANDSCAPE GARDEN HOTEL ★★★★หรือเทียบเท่า
3	ตามรอยซีรี่ย์จีน ณ ที่สายลมรักพัดผ่าน ณ เมืองโบราณ ชาซี - ตลาดไชเต็ง - ร้านกาแฟ - สะพานโบราณหย่น จินเฉียว - ลี้เจียง	✓	✓	✓	GUANFANG HOTEL ★★★★★หรือเทียบเท่า
4	ภูเขาหิมะมังกรหยก(รวมกระเช้าไป-กลับ) - ชมการ แสดง Impression Lijiang- ทะเลสาบขาว - ทะเลสาบ พระจันทร์สีน้ำเงิน- อุทยานน้ำหยก-เมืองโบราณไปซา	✓	✓	✓	GUANFANG HOTEL ★★★★★ หรือเทียบเท่า
5	ลี้เจียง - สนามบินสุวรรณภูมิ	✓	✈		

\*\* รายการทัวร์ข้างต้นอาจมีการสลับปรับเปลี่ยนเพื่อความเหมาะสม \*\*





กำหนดการเดินทาง 17-21 / 24-28 ธันวาคม 2567

วันแรก กรุงเทพมหานคร สนามบินสุวรรณภูมิ - ลี้เจียงต้าหลี่ - เมืองโบราณต้าหลี่ - ถนนคนเดินต่างชาติ  
📍 (D)

- 12.15 น. คณะพร้อมกัน ณ สนามบินสุวรรณภูมิ อาคารผู้โดยสารขาออกชั้น 4 เคาน์เตอร์สายการบิน RUILI AIRLINES เจ้าหน้าที่ให้การต้อนรับและอำนวยความสะดวก
- หมายเหตุ : การจัดที่นั่งของสายการบินเป็นระบบ Random ไม่สามารถเลือกที่นั่งล่วงหน้า อาจจะได้ที่นั่งติดกัน หรือ นั่งคนละโซนซึ่งเป็นไปตามการจัดการและเงื่อนไขของสายการบิน  
เคาน์เตอร์เช็คอินเปิดบริการก่อนเวลาเครื่องออก 60 นาทีและไม่มีประกาศเตือนผู้โดยสารขึ้นเครื่อง ดังนั้นผู้โดยสารจำเป็นต้องพร้อม ณ ประตูขึ้นเครื่องก่อนเวลาเครื่องออกอย่างน้อย 45 นาที \*\*\*
- 15.15 น. ออกเดินทางสู่นครลี้เจียง มณฑลยูนนาน ประเทศจีนโดยเที่ยวบิน DR 5042



(น้ำหนักกระเป๋าโหลดใต้ท้องเครื่อง ท่านละ 1 ใบ น้ำหนักรวมสูงสุดไม่เกิน 23 กิโลกรัม และถือขึ้นเครื่องได้อีกท่านละ 1 ใบ ไม่เกิน 5 กิโลกรัม)

- 19.00 น. เดินทางถึง สนามบินนานาชาติลี้เจียง ซันยี่ (LIJIANG SANYU INTERNATIONAL AIRPORT)  
(เวลาท้องถิ่นเร็วกว่าประเทศไทย 1 ชั่วโมง) ผ่านพิธีการตรวจเอกสารการเข้าเมืองและรับสัมภาระ  
แล้วนำท่านเข้าสู่ตัวเมือง ลี้เจียง ตั้งอยู่ในหุบเขามีสภาพอากาศอันงดงาม เป็นถิ่นที่อยู่ของชนเผ่าทงซี้ ซึ่งเป็นชนกลุ่มน้อยที่มีขนบธรรมเนียมและวัฒนธรรมน่าสนใจคือ มีลักษณะทางสังคมแบบสตรีเป็นใหญ่ มีภาษาสัญลักษณ์ หรือ อักษรภาพ เป็นของตัวเองซึ่งเป็นเอกลักษณ์อีกอย่างหนึ่งของเผ่าทงซี้

ค่า บริการอาหารค่ำ ณ ภัตตาคาร  
นำท่านเดินทางสู่เมือง ต้าหลี่ เขตปกครองตนเองทางตะวันตกเฉียงใต้ของจีน อยู่ในมณฑลยูนนาน อยู่ระหว่างทะเลสาบเอ๋อไห่ กับภูเขาฉางชาน เป็นเมืองที่มีชนกลุ่มน้อยอาศัยอยู่กว่า 20 เชื้อชาติ เดิมชื่อหนันเจ้า หรือ ที่คนไทยเรารู้จักในนาม อาณาจักรหนันเจ้า (ค.ศ.738-903) จากนั้นชนชาติไป เข้ามา



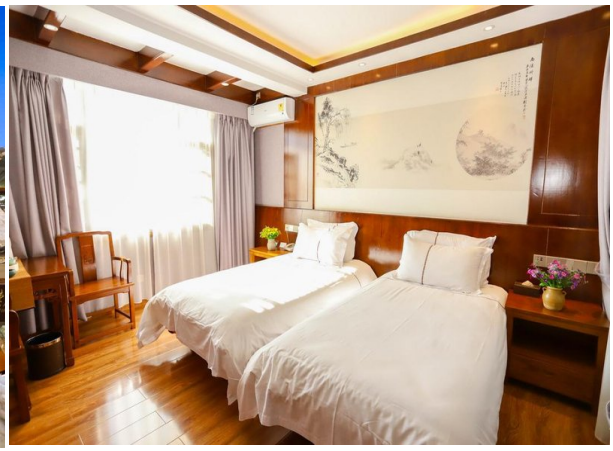


ปกครองต่อ และสถาปนาเป็นอาณาจักรต้าหลี่ (ค.ศ. 937) และในภายหลังได้ถูกกองทัพของ กุบไล  
ข่าน ทำลายลงในปี ค.ศ. 1253

อิสระเดินเที่ยวชม **เมืองโบราณต้าหลี่** หรือ **ต้าหลี่กุ่เจิง** ในยามค่ำคืน โดยเฉพาะ ถนนชาวต่างชาติ  
ต้าหลี่ หรือ ถนนหูกั่ว ในเมืองโบราณ ที่คึกคักมีชีวิตชีวา ด้วยร้านค้า, ร้านอาหาร,ร้านชา, ร้านขาย  
เครื่องประดับ, ร้านขายของโบราณ, ร้านผ้ามัดย้อม ที่ดึงดูดนักท่องเที่ยวให้เข้ามาเที่ยวชมและพักผ่อน



ที่พัก **LANDSCAPE HOTEL** ระดับ 4 ดาวหรือเทียบเท่า



วันที่สอง      หุบเขาซากุระอุ๋เหลียงซาน - ชมดอกซากุระฤดูหนาว - ซวงหลั่ง - ทะเลสาบเอ๋อไห่ -  
เกาะหนานเจ้า - เมืองโบราณซวงหลั่ง - ชาซี      ☺ (B/L/D)

เช้า      ☺ บริการอาหารเช้า ณ ห้องอาหารของโรงแรม





นำท่านเดินทางไปยัง **หุบเขาชากระอุ้เหลียงซาน** ครอบคลุมพื้นที่ประมาณ 5,000 ไร่อยู่รอบๆเขตอนุรักษ์ธรรมชาติอุ้เหลียงซาน ด้วยระดับความสูง 2,175 เมตรของพื้นที่ ทำให้ปลายเดือนพฤศจิกายน จนถึงปลายธันวาคมของทุกปี ที่จะได้เปิดประสบการณ์ชมดอกชากระในช่วงฤดูใบไม้ร่วง และต้นฤดูหนาว ดอกชากระฤดูหนาวนับหมื่นต้นที่ปลูกอยู่ในไร่ชาของที่นี่จะค่อยๆ เบ่งบานสะพรั่งไปทั่วทั้งหุบเขา ด้วยสีขา, สีชมพู ของดอกชากระ ตัดกับสีเขียวของไร่ชา และหม่อมเมฆขาวที่ล่องลอยอยู่ท่ามกลางท้องฟ้าสีฟ้ากลายเป็นดินแดนแห่งเทพนิยายอันแสนงดงาม



กลางวัน บริการอาหารกลางวัน ณ ภัตตาคาร

KMG04(DR)Lijiang Winter Cherry Blossom ๖.ค.2567

5



LINE @etravelway  
@etravelway.fire  
@etravelway.sky

Emergency call only : 0853642449  
tour.bkk@etravelway.com  
www.youtube.com/etravelway

www.etravelway.com  
VSO41224  
Page 5 of 17





นำท่านเดินทางไปยัง **เมืองชวงหลาง** (2 ชั่วโมง 30 นาที) ตั้งอยู่บนชายฝั่งตะวันออกเฉียงเหนือของทะเลสาบเอ๋อไห่หรือที่รู้จักกันในชื่อ "ไข่มุกแห่งที่ราบสูง" ครอบคลุมพื้นที่กว่า 250 ตารางกิโลเมตร เป็นทะเลสาบขนาดใหญ่เป็นอันดับสองของมณฑลยูนนาน และเป็นทะเลสาบน้ำจืดแห่งที่ 7 ของจีนเนื่องจากทะเลสาบมีรูปทรงคล้ายหู จึงได้ชื่อว่าเอ๋อไห่ (ทะเลสาบหู) น้ำในทะเลสาบใสดูจรัสชัดซึ่งมักจะสะท้อนภูเขาและท้องฟ้าโดยรอบ และนำท่านขึ้นเรือข้ามไปยัง **เกาะหนานเจ้า** หนึ่งในเกาะเล็ก เกาะน้อยที่กระจายตัวอยู่ในทะเลสาบเอ๋อไห่ ที่ชมบรรยากาศและทัศนียภาพของทะเลสาบและชายหาดเล็กๆ



....จากนั้นนำท่านกลับขึ้นฝั่ง ออกเดินทางไปยังเมืองซาซี เป็นที่ตั้งของหมู่บ้านโบราณซาซี เป็นหมู่บ้านที่ได้รับการอนุรักษ์ไว้เป็นอย่างดีโดยกำหนดให้เป็นมรดกทางวัฒนธรรมจากยูเนสโก และเคยเป็นจุดแวะพักบนถนนสายชาวม้าอันเก่าแก่ของกองคาราวานการค้าใบชาจากยูนนานไปทิเบต



KMG04(DR)Lijiang Winter Cherry Blossom ๖.ค.2567





ค่ำ ๑๐ บริการอาหารค่ำ ณ ภัตตาคาร  
ที่พัก LANDSCAPE GARDEN HOTEL ระดับ 4 ดาวหรือเทียบเท่า



วันที่สี่ หมู่บ้านโบราณซาซี - ตามรอยซีรีส์จีน ณ ที่สายลมรักพัดผ่าน - ลี้เจียง - เมืองโบราณลี้เจียง  
๑๐ (B/L/D)

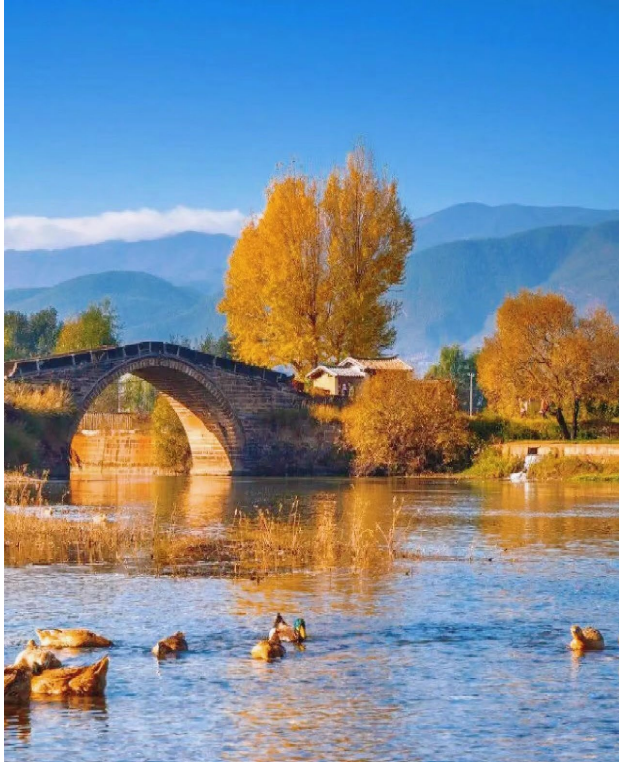
เช้า ๑๐ บริการอาหารเช้า ณ ห้องอาหารของโรงแรม  
นำท่านไปยัง หมู่บ้านโบราณซาซี สถานที่ถ่ายทำละครซีรีส์จีนดังของจีน ณ ที่สายลมรักพัดผ่าน (去有风的地方) เรื่องราวของผู้จัดการสาวคนเก่งต้องการหลีกเลี่ยงความวุ่นวายในเมืองใหญ่ เพื่อหาที่พักสงบเงียบพักผ่อนหลังการเสียชีวิตกะทันหันของเพื่อนรัก เธอเดินทางไปยังหมู่บ้านเล็กๆ ติดทะเลสาบ ใกล้เมืองต้าหลี่ และที่หมู่บ้านแห่งนี้ เต็มเปี่ยมไปด้วยธรรมชาติแสนสวยงาม วัฒนธรรมดั้งเดิม เธอได้พบไมตรีจิตจากผู้คนมากมาย รวมไปถึงชายหนุ่มเจ้าเสน่ห์ ทำให้เกิดสายใยของความรัก ณ เมืองเล็กๆ ที่สายลมพัดผ่านแห่งนี้.....เดินเที่ยวชมบรรยากาศในหมู่บ้าน เซ็คอิน ณ จุดที่ถ่ายซีรีส์ เช่น จัตุรัสตลาดไชเต็ง, ร้านกาแฟ, ร้านขายหนังสือเก่าแก่ และสะพานโบราณหย่นจินเฉียว



KMG04(DR)Lijiang Winter Cherry Blossom ๕.ค.2567

7





กลางวัน บริการอาหารกลางวัน ณ ภัตตาคาร

KMG04(DR)Lijiang Winter Cherry Blossom ๕.๙.2567







นำท่านเดินทางกลับ **ลี่เจียง** ตั้งอยู่ในหุบเขามีสทึบเขียวภาพอันงดงาม เป็นถิ่นที่อยู่ของชนเผ่าหน่าซี ซึ่งเป็นชนกลุ่มน้อยที่มีขนบธรรมเนียมและวัฒนธรรมน่าสนใจคือ มีลักษณะทางสังคมแบบสตรีเป็นใหญ่ มีภาษาสัญลักษณ์ หรือ อักษรภาพ เป็นของตัวเองซึ่งเป็นเอกลักษณ์อีกอย่างหนึ่งของเผ่าหน่าซี ....  
นำท่านชม **เมืองโบราณลี่เจียง** ชมชีวิตความเป็นอยู่แบบโบราณที่ยังคงหลงเหลือให้พบเห็น เมืองโบราณของชนเผ่าหน่าซี มีประวัติย้อนหลังไปถึงราชวงศ์หยวนอายุกว่า 800 ปี และองค์การยูเนสโกได้ประกาศรับรองให้เมืองเก่าลี่เจียงเป็น“เมืองมรดกโลก” ชม สถาปัตยกรรม, บ้านเรือน, ร้านค้า , ชุมชน ซึ่งสร้างอยู่ริมลำธาร น้ำในลำธารเกิดจากการละลายของหิมะและไหลลงมาจากเทือกเขาใสสะอาดทำให้มีปลาจำนวนมากอาศัยอยู่ได้



ค่ำ | บริการอาหารค่ำ ณ ภัตตาคาร เมนู พิเศษสุกี้ปลาแซลม่อน  
ที่พัก **GUANFANG HOTEL** ระดับ 5 ดาวหรือเทียบเท่า



KMG04(DR)Lijiang Winter Cherry Blossom บ.ค.2567





วันที่สี่      ภูเขาหิมะมังกรหยก(รวมกระเช้าไป-กลับ) – ชมการแสดง Impression Lijiang- ทะเลสาบ  
ขาว – ทะเลสาบพระจันทร์สีน้ำเงิน- อุทยานน้ำหยก – หมู่บ้านไป๋ชา      10 (B/L/D)

**เช้า**      10 บริการอาหารเช้า ณ ห้องอาหารของโรงแรม

นำท่านไปยัง **ภูเขาหิมะมังกรหยก** ตลอดเส้นทางท่านจะได้เห็นเทือกเขาหิมะมังกรหยก ภูเขา  
ศักดิ์สิทธิ์ของชนเผ่าในลี่เจียง ซึ่งยอดเขาที่สูงที่สุดของเทือกเขานี้สูงจากระดับน้ำทะเลถึง 5,596 เมตร  
และมีหิมะปกคลุมเกือบตลอดทั้งปี นำท่านโดยสารกระเช้าไฟฟ้าใหญ่ขึ้นสู่ จุดชมวิวสูงสุดของภูเขา  
หิมะมังกรหยกที่เรียกว่า **สวนธารน้ำแข็ง** (Glacier Park) ซึ่งสูงจากระดับน้ำทะเล 4,506 เมตร ชม  
ความงามของวิวทิวทัศน์ตลอดสองข้างทาง บนเขาหิมะมังกรหยก อีสรักกับการเก็บภาพความ  
ประทับใจ .....ได้เวลาสมควรนำท่านเดินทางลงจากยอดเขา

**หมายเหตุ :** กรณีที่มีการประกาศปิดให้บริการกระเช้าไฟฟ้า อันเนื่องมาจากเหตุผลด้านสภาพอากาศ  
ไม่เอื้ออำนวย, การปิดซ่อมบำรุง หรือเหตุผลใดๆ ก็ตาม .....บริษัทฯ ขอสงวนสิทธิ์ในการปรับเปลี่ยน  
รายการท่องเที่ยวอื่นทดแทน



นำท่านชมการแสดงสี่เสียงอันยิ่งใหญ่ตระการตา **IMPRESSION LIJIANG** ของผู้กำกับชื่อดังของโลก จาง  
อวี๋ โหมว ใช้ท่วงท่าธรรมชาติเป็นเวทีกลางแจ้ง มีภูเขาหิมะมังกรหยกเป็นฉากหลัง โดยนักแสดงกว่า  
600 ชีวิต นำเสนอและบอกเล่าเรื่องราวชีวิตความเป็นอยู่ วัฒนธรรม ชาวเผ่าต่างๆ ของเมืองลี่เจียง.....





กลางวัน **📍 บริการอาหารกลางวัน ณ ภัตตาคาร พิเศษ เมนู สุกี้หม้อไฟ**

นำท่านชม **ทะเลสาบขาว** หรือ ไปสู่ยเหอ ลักษณะเป็นธารน้ำสีขาวขนาดเล็กๆลดหลั่นกันลงไปเป็นชั้นๆ คล้ายกับอุทยานหวงหลง มณฑลเฉิงตู ยามเมื่อน้ำไหลล้นลงจากธารน้ำแต่ละชั้นแลดูเหมือนน้ำตกเล็กๆ .....





นำท่านแวะชม และถ่ายภาพ **ทะเลสาบพระจันทร์สีน้ำเงิน** หรือ หลานเย่กุ่ ลักษณะเป็นธารน้ำขนาดเล็กใหญ่หนักแต่น้ำในทะเลสาบกลับมีสีฟ้า ทำให้เป็นที่มาของชื่อ



นำท่านชม **อุทยานน้ำหยก** สถานที่ท่องเที่ยว ที่แสดงถึงวัฒนธรรมของชนเผ่าหน้าซี ภายในอุทยานประกอบด้วย ประตูลีเจียง มีรูปปั้นซึ่งแกะสลักด้วยไม้ ช้างขวา หมายถึง พ่อ ช้างซ้ายหมายถึง แม่ และน้ำตกมังกร ซึ่งไหลลงมาลดหลั่นกันเป็น 3 ชั้น ชั้นแรก ชื่อ มังกรออกถ้ำ, ชั้นสอง ชื่อ มังกรเล่นน้ำ และชั้นสามชื่อ มังกรโอบยบิน นอกจากนี้ยังมีต้นไม้อายุกว่า 500 ปี ซึ่งเป็นที่เคารพสักการะของคนในท้องถิ่นด้วย

นำท่านไปชม **เมืองโบราณไปซา** หนึ่งในเมืองเก่าแก่ที่สุดของลี่เจียง เป็นบ้านเกิดของหัวหน้าเผ่าผู้ปกครองลี่เจียงในสมัยโบราณ ภายในเมืองไปซาแห่งนี้ มีอาคารเก่าแก่มากมายที่สร้างขึ้นมาตั้งแต่สมัยราชวงศ์หมิง มีถนนไปซาทอดยาวจากใต้ไปเหนือ ใจกลางเมืองมีจัตุรัส สองฝั่งถนนมีบ้านเรือนและร้านค้าเล็กตั้งเรียงราย .... สุดปลายถนนเป็นที่ตั้งของกลุ่มวัดขนาดใหญ่ที่สร้างขึ้นในสมัยจักรพรรดิหย่งเล่อ คือ พระราชวังเหวินซาง, วัดหลิวลี่ และพระราชวังต้าเป่าจี ที่สำคัญคือ ภาพจิตรกรรมฝาผนัง 28 กลุ่มที่เก็บรักษาอยู่ในพระราชวังต้าเป่าจี โดยเฉพาะภาพที่มีชื่อเสียงมากที่สุดคือ ภาพพระศรีศายกมุนีกำลังอธิบายพระสูตรให้ลูกศิษย์





ค่ำ บริการอาหารค่ำ ณ ภัตตาคาร  
ที่พัก **GUANFANG HOTEL** ระดับ 5 ดาวหรือเทียบเท่า



วันที่ห้า ลีเจียง - สนามบินสุวรรณภูมิ (B)

เช้า บริการอาหารเช้า ณ ห้องอาหารของโรงแรม

....ได้เวลาสมควรนำท่านไปยังสนามบิน

12.10 น. ออกเดินทางกลับโดยเที่ยวบินที่ DR 5041

14.05 น. เดินทางถึงสนามบินสุวรรณภูมิ โดยสวัสดิภาพและความประทับใจ

\*\*\*\*\*





**LIJIANG WINTER CHERRY BLOSSOM**  
**5 วัน 4 คืน**  
**สายการบินร्यूลีแอร์ไลน์ (DR)**

**อัตรานี้รวม**

1. ตัวเครื่องบิน เส้นทาง กรุงเทพฯ-ลี่เจียง -กรุงเทพฯ  
\*\*\*กระเป๋าสัมภาระน้ำหนักไม่เกิน 23 กก. และ กระเป๋าถือขึ้นเครื่องบิน 1 ใบน้ำหนักไม่เกิน 5 กก.\*\*\*
2. ที่พักโรงแรมตามรายการ พักห้องละ 2-3 ท่าน
3. อาหารตามที่ระบุในรายการ (สงวนสิทธิ์ในการสลับมือหรือเปลี่ยนแปลงเมนูตามสถานการณ์)
4. ค่ารถโค้ชนำเที่ยวตามที่ระบุในรายการ
5. ค่าธรรมเนียมเข้าชมสถานที่
6. ค่าน้ำดื่มบนรถวันละ 1 ขวด/ท่าน
7. **ค่าทิปไกด์ท้องถิ่น, คนขับรถ และหัวหน้าทัวร์**
8. **ค่าประกันภัยอุบัติเหตุระหว่างการเดินทางวงเงิน 1 ล้านบาท** (เงื่อนไขเป็นไปตามกรมธรรม์)

**อัตรานี้ไม่รวม**

1. ค่าใช้จ่ายส่วนตัว เช่น อาหารและเครื่องดื่มที่สั่งเพิ่มพิเศษ, โทรศัพท์, โทรสาร, อินเทอร์เน็ต,มินิบาร์และอื่นๆที่ไม่ได้ระบุในรายการ
2. ค่าส่วนต่างน้ำหนักกระเป๋าสัมภาระเกิน 23 กก.
3. ค่าภาษีมูลค่าเพิ่ม 7% และ ภาษีบริการ 3%(กรณีนิติบุคคล)
4. ค่าใช้จ่ายอันเกิดจากความล่าช้าของสายการบิน, อุบัติภัยทางธรรมชาติ, การประท้วง, การก่อการจลาจล, การนัดหยุดงาน, ซึ่งอยู่นอกเหนือความควบคุมของบริษัท
5. ค่าใช้จ่ายอันเกิดจากการถูกปฏิเสธไม่ให้ออก และเข้าเมืองจากเจ้าหน้าที่ตรวจคนเข้าเมือง เจ้าหน้าที่กรมแรงงานทั้งในประเทศไทย และต่างประเทศ ซึ่งอยู่นอกเหนือความควบคุมของบริษัท

**เงื่อนไขการจอง**

1. กรุณาวางเงินมัดจำท่านละ 10,000 บาท / 15,000 บาท (เทศกาล) ภายใน 2 วันหลังการจอง
2. ค่าทัวร์ส่วนที่เหลือชำระ 30 วันก่อนเดินทาง (นับรวมวันเสาร์และวันอาทิตย์)
3. กรณีจองน้อยกว่าวันเดินทาง 30 วัน บริษัท ขอสงวนสิทธิ์เก็บค่าทัวร์เต็มจำนวนในวันที่ยังจองเท่านั้น
4. กรณีที่ท่านชำระค่าทัวร์ทั้งหมดแล้ว หรือบางส่วนบริษัท ถือว่าท่านได้ยอมรับเงื่อนไขและข้อตกลงต่างที่ได้ระบุไว้ทั้งหมดนี้แล้ว

**เงื่อนไขการยกเลิกการเดินทาง**





1. แจ้งยกเลิกก่อนการเดินทางล่วงหน้า 30 วันขึ้นไป (นับรวมเสาร์-อาทิตย์) ก่อนวันนำเที่ยว คืนเงินทั้งหมดที่เหลือหลังหักค่าใช้จ่ายที่เกิดขึ้นจริง เช่นค่าวีซ่า ค่ามัดจำบัตรโดยสารของสายการบิน และค่าใช้จ่ายที่จำเป็นอื่นๆ
2. แจ้งยกเลิกก่อนการเดินทาง 15-29 วันก่อนวันนำเที่ยว คืนเงิน 50 %ของค่าทัวร์ ในทุกรณี
3. แจ้งยกเลิกก่อนเดินทาง 0-14 วัน วันก่อนวันนำเที่ยว ขอสงวนสิทธิ์เก็บเงินค่าทัวร์ทั้งหมดในทุกรณี

**เงื่อนไขการออกเดินทาง**

1. **คณะเดินทางจำเป็นต้องมีขั้นต่ำ 20 ท่าน** หากต่ำกว่ากำหนด คณะจะไม่สามารถเดินทางได้ แต่หากผู้เดินทางทุกท่านยินดีที่จะชำระค่าบริการเพิ่มเพื่อให้คณะออกเดินทางได้ ทางบริษัทยินดีที่จะประสานงานเพื่อให้ทุกท่านเดินทางตามความประสงค์ต่อไป และทางบริษัทขอสงวนสิทธิ์ในการงดออกเดินทาง หรือเลื่อนการเดินทางไปในพีเรียดวันอื่นต่อไป โดยทางบริษัทฯ จะแจ้งให้ท่านทราบล่วงหน้าอย่างน้อย 10 วันก่อนเดินทางเพื่อวางแผนการเดินทางใหม่อีกครั้ง ทั้งนี้ กรุณาอย่าเพิ่งคอนเฟิร์มกลางงาน
2. บริษัทขอสงวนสิทธิ์ในการเก็บค่าใช้จ่ายทั้งหมด กรณีที่ท่านยกเลิกการเดินทางและมีผลให้คณะเดินทางไม่ครบตามจำนวนที่บริษัท กำหนดไว้ (20 ท่าน)เนื่องจากเกิดความเสียหายต่อทางบริษัท และผู้เดินทางคนอื่นๆ ในคณะเดียวกัน บริษัทฯต้องนำไปชำระค่าเสียหายต่างๆจากการยกเลิกของท่าน

**เงื่อนไขอื่น ๆ**

1. รายการและราคาสามารถเปลี่ยนแปลงได้ตามเหมาะสมโดยไม่ต้องแจ้งให้ทราบล่วงหน้าขึ้นอยู่กับประกาศเปลี่ยนแปลงราคาของสายการบินและอัตราแลกเปลี่ยน
2. หากท่านถูกปฏิเสธการเข้า - ออกเมืองด้วยเหตุผลทางการเมือง หรือเหตุผลใดๆก็ตาม ซึ่งอยู่นอกเหนือความรับผิดชอบของบริษัทฯ บริษัทฯไม่คืนเงิน และไม่มีภาระจ่ายค่าชดเชยให้แก่ท่าน ไม่ว่ากรณีใดๆ (ไม่ว่าทั้งหมดหรือบางส่วน) รวมทั้งเหตุสุดวิสัย เช่น ภัยธรรมชาติต่างๆ การนัดหยุดงาน, การสไตรค์, ปัญหาอันเนื่องมาจากสุขภาพส่วนบุคคล, ปัญหาความล่าช้าของสายการบิน, การยกเลิกเที่ยวบินหรือการเปลี่ยนแปลงเที่ยวบินอันเนื่องมาจากสายการบิน
3. ค่าบริการที่ท่านชำระเป็นการชำระแบบเหมาขาด และบริษัทฯได้ชำระให้กับตัวแทนแต่ละแห่งแบบเหมาขาดเช่นกัน หากท่านมีได้ท่องเที่ยวตามรายการ หรือไม่ใช้บริการส่วนหนึ่งส่วนใด ท่านจะขอค่าบริการคืนไม่ได้
4. **กรุ๊ปที่เดินทางช่วงหน้าเทศกาลที่ต้องการรันเต็มมัดจำกับสายการบิน หรือผ่านตัวแทนทั้งในและต่างประเทศ รวมไปถึงเที่ยวบินพิเศษ Charter flight, Extra flight จะไม่มีการคืนเงินมัดจำหรือเงินค่าทัวร์ทั้งหมด**
5. สำหรับท่านที่จะออกตัวเครื่องบินภายในประเทศ, ตั๋วรถไฟ, ตั๋วรถทัวร์ กรุณาสอบถามเจ้าหน้าที่ทุกครั้งก่อนทำการออกตัว เพื่อยืนยันว่าทัวร์คณะที่ท่านจองไว้สามารถออกเดินทางได้หรือไม่ หรือสายการบินมีการปรับเปลี่ยนเที่ยวบิน หรือเวลาบินหรือไม่ หากท่านออกบัตรโดยสารโดยไม่ได้รับการยืนยันจากบริษัทฯ แล้วปรากฏว่าทัวร์คณะนั้นยกเลิก หรือสายการบินเปลี่ยนแปลงเวลาบิน และเที่ยวบิน บริษัทฯไม่รับผิดชอบค่าใช้จ่ายใดๆ เพราะถือว่าท่านได้ยอมรับเงื่อนไขดังกล่าวแล้ว
6. กรุณาตรวจสอบพาสปอร์ตของท่านก่อนออกเดินทางทุกครั้งว่า หนังสือเดินทางต้องไม่มีการชำรุด เปียกน้ำ การขีดเขียนรูปต่างๆ หรือมีตราประทับลวดลายการ์ตูน ที่ไม่ใช่การประทับตราอย่างเป็นทางการของประเทศ





- นั้นๆ หากเจ้าหน้าที่ตรวจคนเข้าเมืองปฏิเสธการเข้าหรือ ออกเมืองของท่าน ทางบริษัทไม่รับผิดชอบใดๆทั้งสิ้น
7. กรณีที่มี “คดีความ” ที่ไม่อนุญาตให้เดินทางออกนอกประเทศได้ กรุณาตรวจสอบก่อนการจองตั๋วว่าท่านสามารถเดินทางออกประเทศได้หรือไม่ ซึ่งเป็นสิ่งที่อยู่นอกเหนือการควบคุมของบริษัท ถ้าไม่สามารถเดินทางได้ ทางบริษัทไม่ขอรับผิดชอบใดๆทั้งสิ้น
  8. กรณีหญิงตั้งครรภ์ เดินทาง ท่านต้องมีใบรับรองแพทย์ระบุชัดเจนว่าสามารถเดินทางออกนอกประเทศได้ รวมถึงอายุครรภ์ที่ชัดเจน ซึ่งเป็นสิ่งที่อยู่นอกเหนือการควบคุมของบริษัท ทางบริษัทไม่ขอรับผิดชอบใดๆทั้งสิ้น
  9. รายการทัวร์นี้ไม่เหมาะสำหรับท่านที่เป็นโรคหัวใจ, ความดัน, แพ้ความกดอากาศในที่สูงและโรคประจำตัวอื่น ๆ เนื่องจากเป็นเส้นทางท่องเที่ยวทางธรรมชาติที่ตั้งอยู่บนพื้นที่สูงจากระดับน้ำทะเล 1,800 - 4,600 เมตร ซึ่งอาจมีผลต่อสุขภาพของท่านได้ โปรดพิจารณารายการทัวร์ให้เหมาะสมกับสุขภาพของท่านก่อนการทำการจอง
  10. **เมื่อท่านตกลงชำระเงินมัดจำหรือค่าทัวร์ทั้งหมดกับทางบริษัทฯ แล้วทางบริษัทฯจะถือว่าท่านได้ยอมรับเงื่อนไขและข้อตกลงต่าง ๆ ทั้งหมด**

**ข้อมูลเพิ่มเติมเรื่องตัวเครื่องบิน**

1. ในการเดินทางเป็นหมู่คณะ ผู้โดยสารจะต้องเดินทางไป-กลับพร้อมกัน หากต้องการเปลี่ยนวันเดินทางกลับ ท่านจะต้องชำระค่าใช้จ่ายส่วนต่างที่สายการบิน และบริษัททัวร์เรียกเก็บ
2. การจัดที่นั่งของกรุ๊ป เป็นไปโดยสายการบินเป็นผู้กำหนด ซึ่งทางบริษัทฯ ไม่สามารถเข้าไปแทรกแซงได้
3. ในกรณียกเลิกการเดินทาง และได้ดำเนินการ ออกตัวเครื่องบินไปแล้ว (กรณีที่ตัวสามารถทำ REFUND ได้) ผู้เดินทางต้องรอ REFUND ตามระบบของสายการบินเท่านั้น

**ข้อมูลเพิ่มเติมเรื่องโรงแรมที่พัก**

1. เนื่องจากการวางแผนห้องพักของแต่ละโรงแรมแตกต่างกัน จึงอาจทำให้ห้องพักแบบห้องเดี่ยว (Single) และห้องคู่ (Twin/Double) และห้องพักแบบ 3 ท่าน (Triple Room) ห้องพักอาจจะไม่ติดกัน
2. กรณีที่มีงานจัดประชุมนานาชาติ (Trade Fair) หรือเทศกาล เป็นผลให้ค่าโรงแรมสูงขึ้นมากและห้องพักอาจเต็ม บริษัทฯขอสงวนสิทธิ์ในการปรับเปลี่ยนเพื่อให้เกิดความเหมาะสม

**การเดินทางเป็นครอบครัว**

- หากท่านเดินทางเป็นครอบครัวใหญ่ หรือเดินทางพร้อมสมาชิกในครอบครัวที่ต้องได้รับการดูแลเป็นพิเศษ (Wheelchair), เด็ก, และผู้สูงอายุ มีโรคประจำตัว ไม่สะดวกในการเดินท่องเที่ยวติดต่อกัน ท่านและครอบครัวต้องให้การดูแลสมาชิกภายในครอบครัวของท่านเอง เนื่องจากการเดินทางเป็นหมู่คณะ หัวหน้าทัวร์มีความจำเป็นต้องดูแลคณะทัวร์ทั้งหมด

**ความรับผิดชอบ**







- บริษัทเป็นเพียงตัวแทนการท่องเที่ยว สายการบิน และตัวแทนการท่องเที่ยวในต่างประเทศซึ่งไม่อาจรับผิดชอบต่อความเสียหายต่างๆ ที่อยู่เหนือการควบคุมของเจ้าหน้าที่บริษัทฯ อาทิ การนัดหยุดงาน การจลาจล เปลี่ยนแปลงเที่ยวบินหรือกำหนดเวลาในตารางบิน ภัยธรรมชาติ ฯลฯ หรือค่าใช้จ่ายเพิ่มเติมที่เกิดขึ้น ทั้งทางตรง หรือทางอ้อม เช่น การเจ็บป่วย การถูกทำร้าย การสูญหาย ความล่าช้า หรือ จากอุบัติเหตุต่างๆ ฯลฯ หรือต่อการตอบปฎิเสธการเข้าและออกเมืองของเจ้าหน้าที่ตรวจคนเข้าหรือออกเมือง อันเนื่องมาจากมีสิ่งผิดกฎหมาย หรือเอกสารการเดินทางไม่ถูกต้อง หรือการถูกปฏิเสธในกรณีอื่นๆ

