



DF88-HK1 CATHAY PACIFIC

ไหว้พระเสริมบารมี 6 วัดดัง ปังก่อนใคร!
HONG KONG
3 วัน 2 คืน
Unseen ฮ่องกงก่อนใคร!
วัดเจ้าแม่กวนอิมองค์ใหม่ "วัดชีซ้าน"

แพ็คเกจ 4 ดาว
บนแหล่งช้อปปิ้งถนนนาธาน
พิเศษ! ห่านย่างแสนอร่อย
บุฟเฟ่ต์ชาบู

เดินทาง **ก.พ.- เม.ย. 68**

ราคาเริ่มต้น 19,988 ต่อท่าน

วัดเจ้าแม่กวนอิมองค์ใหม่ "วัดชีซ้าน" - วัดเจ้าแม่กวนอิมฮ่องกง
 วัดเจ้าแม่กวนอิมพลัสเบย์ - วัดโป้หลิน (พระใหญ่ฮ่องปิง)
 บึงกระเช้า 360 องศา - วัดแซกงหมิว - วัดหวังต้าเซียน

- ไหว้พระเสริมบารมี 6 วัดดัง ปังก่อนใคร !**
1. วัดเจ้าแม่กวนอิมองค์ใหม่ "วัดชีซ้าน" : Unseen ฮ่องกงก่อนใคร !
 2. วัดเจ้าแม่กวนอิมองค์เก่าแก่ฮ่องฮ่า : ยืมเงินเจ้าแม่กวนอิม
 3. เจ้าแม่กวนอิมริพลัสเบย์และองค์ไฉ่ซิงเอี้ยะ : โชคลาภเงินทอง/หน้าที่การงาน/ธุรกิจการค้า
 4. พระใหญ่โป้หลิน(พระใหญ่ฮ่องปิง) : นั่งกระเช้า 360 องศา
 5. วัดแซกงหมิวหรือวัดกังหัน : หมุนกังหันนำโชค/ขอหน้าที่การงาน/ธุรกิจการค้า/โชคลาภเงินทอง
 6. วัดหวังต้าเซียน : ขอพรเรื่องสุขภาพ/ความรัก+ผูกคอตายแดงขอดี





การ์ันตรี! พักโรงแรม 4 ดาว Kowloon Hotel หรือเทียบ ออกจากโรงแรมข้อปบึงได้เลย
พิเศษ! ทานทานอย่างแสนอร่อย+บุฟเฟต์ชาบู

บินสายการบิน CATHAY PACIFIC AIRWAYS (CX)
เดินทาง 15-17 ก.พ. / 15-17 , 22-24 มี.ค.
กรุงเทพ ---- ส่องกง CX700 : 08.10-12.10 น.
ส่องกง ---- กรุงเทพ CX757 : 20.25-22.35 น.

บินสายการบิน CATHAY PACIFIC AIRWAYS (CX)
เดินทาง 29-31 มี.ค./5-7 เม.ย. / 12-14 เม.ย. / 26-28 เม.ย.
กรุงเทพ ---- ส่องกง CX700 : 08.10-12.10 น.
ส่องกง ---- กรุงเทพ CX703 : 18.35-20.35 น.

บินสายการบิน CATHAY PACIFIC AIRWAYS (CX)
เดินทาง 8-10 ก.พ.
กรุงเทพ ---- ส่องกง CX750 : 11.40-15.30 น.
ส่องกง ---- กรุงเทพ CX757 : 20.25-22.35 น.

บินสายการบิน CATHAY PACIFIC AIRWAYS (CX)
เดินทาง 13-15 เม.ย. (สงกรานต์)
กรุงเทพ ---- ส่องกง CX750 : 11.40-15.30 น.
ส่องกง ---- กรุงเทพ CX703 : 18.35-20.35 น.





โปรแกรมการเดินทาง

วันที่หนึ่ง กรุงเทพฯ - ฮองกง-ฟิดแทรม(หนึ่งรถราง) วิกตอเรียพีค-เจ้าแม่กวนอิมรีพลัสเบย์



เดินทาง 15-18 ก.พ. / 15-18 ,22-24, 29 มี.ค. -1 เม.ย./ 5-7 ,12-14 ,26-28 เม.ย.

- 05.10 น. คณะพร้อมกันที่สนามบินสุวรรณภูมิ ประตู 9 เคาน์เตอร์ S สายการบินคาเธ่ย์แปซิฟิค แอร์เวย์ (CX) เพื่อทำการเช็คอินตัวเครื่องบิน
- 08.10 น. เฝ้าฟ้าสู่ฮองกงโดยสายการบินคาเธ่ย์แปซิฟิค แอร์เวย์ เที่ยวบินที่CX700 บริการอาหารและเครื่องดื่มบนเครื่อง (มีจอส่วนตัวทุกที่นั่ง)
- 12.10 น ถึงสนามบิน CHEK LAP KOK หลังผ่านพิธีการตรวจคนเข้าเมืองให้คณะท่านออก Exit B

อาหารกลางวันอิสระตามอัธยาศัย

เดินทาง 8-10 ก.พ. /13-15 เม.ย. (สงกรานต์)

- 08.40 น. คณะพร้อมกันที่สนามบินสุวรรณภูมิ ประตู 9 เคาน์เตอร์ S สายการบินคาเธ่ย์แปซิฟิค แอร์เวย์ (CX) เพื่อทำการเช็คอินตัวเครื่องบิน
- 11.40 น. เฝ้าฟ้าสู่ฮองกงโดยสายการบินคาเธ่ย์แปซิฟิค แอร์เวย์ เที่ยวบินที่CX750 บริการอาหารและเครื่องดื่มบนเครื่อง (มีจอส่วนตัวทุกที่นั่ง)
- 15.30 น ถึงสนามบิน CHEK LAP KOK หลังผ่านพิธีการตรวจคนเข้าเมืองให้คณะท่านออก Exit B

จากนั้นนำท่านไปนั่งรถรางฟิดแทรมสู่วิกตอเรียพีคเพื่อขึ้นชมวิวยามเช้าวิกตอเรียพีค ชมความงามของอ่าวฮองกงที่สวยงาม

เลืองลือไปทั่วโลก ถ่ายรูปกับตึกสูง 3 อันดับของฮองกง ซึ่งชมกับวิวทิวทัศน์ของเกาะฮองกง





แล้วนำท่านนมัสการเจ้าแม่กวนอิม ณ หาดรีพลัสเบย์ รีพลัสเบย์ (Repulse Bay) ซึ่งชื่ออ่าวนี้ได้มาจากชื่อเรือรบของอังกฤษที่มาจอดเพื่อรักษาการณ์อ่าวอ่าวด้านนี้เป็นอ่าวน้ำตื้น ซึ่งได้รับความนิยมจากคนฮ่องกงเองที่มาเที่ยวพักผ่อนในบรรยากาศแบบปิกนิกชายทะเล แต่ที่น่าสนใจคือด้านหนึ่งของอ่าวมีวัด พระพุทธรูป และเทพเจ้าต่าง ๆ ก่อสร้างประดิษฐานไว้มากมาย ตามความเชื่อถือศรัทธา พระสังฆาย บูชาเพื่อความสุข, เจ้าสมุทร เทพเจ้าแห่งโชครางาน พระกาฬเทพเจ้าแห่งความมั่งคั่ง มีเทพแห่งวาสนา เทพแห่งดวงชะตา รวมทั้งกามเทพ ที่มีวิธีการเสียวทวยด้วยด้ายแดง และอธิษฐานด้วยการลูบค้ำ หินก้อนกลมอย่างตั้งใจ อิสระท่านสักการะสิ่งศักดิ์สิทธิ์ตามอัธยาศัย ณ ที่แห่งนี้คืออีกด้านของเสน่ห์ที่ค้นพบได้ไม่ไกลเลยจากใจกลางเมือง



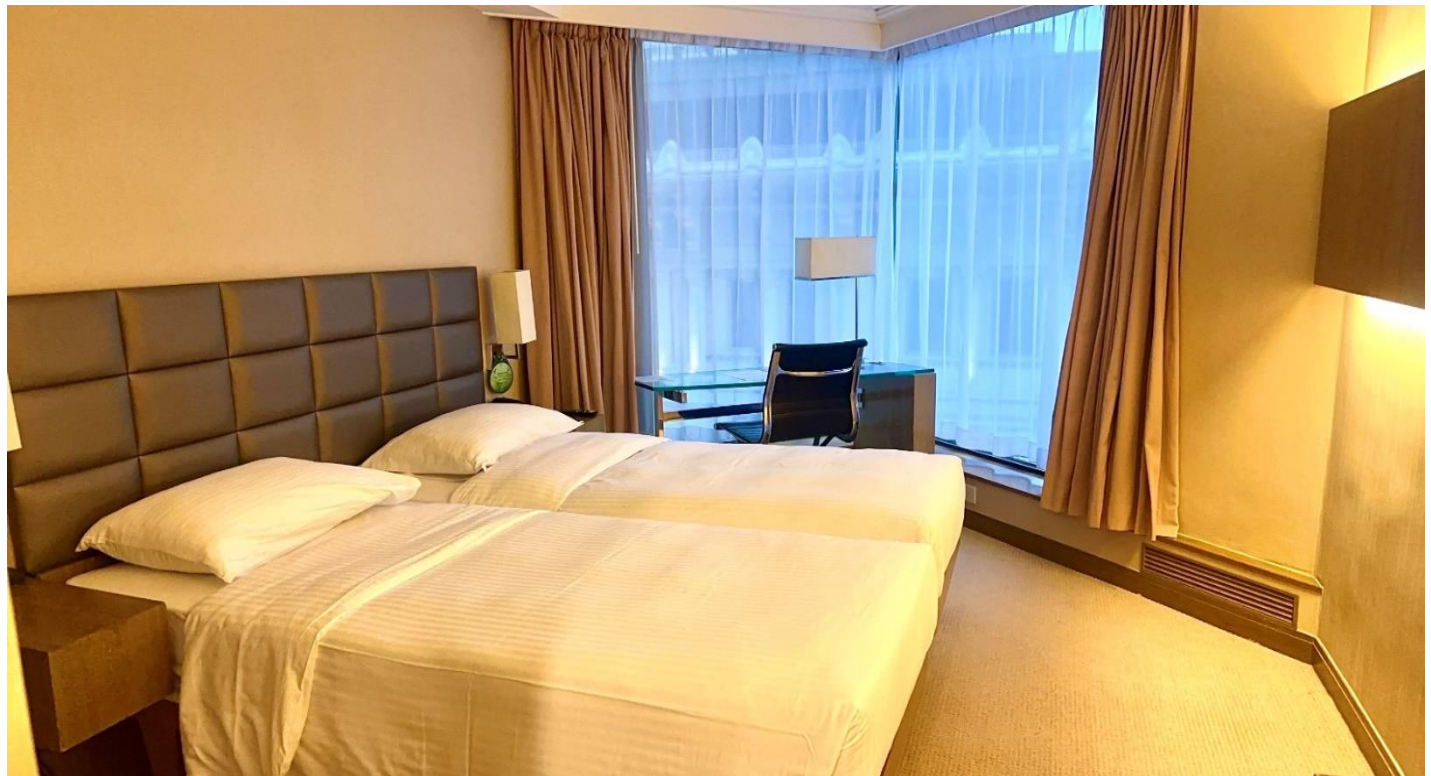


จากนั้นนำท่านเดินทางไปรับประทานอาหารค่ำ

ค่ำ รับประทานอาหารค่ำ ณ ภัตตาคาร (1) เมนูห่านย่าง

คืนนี้พักที่ Kowloon Hotel หรือ Eaton Hotel หรือ Prudential Hotel (4 ดาว) หรือเทียบเท่าระดับเดียวกัน

(ที่พักจะอยู่ในแหล่งช้อปปิ้งบนถนนหนานานาน ออกจากโรงแรมก็สามารถเดินช้อปปิ้งได้เลย)





วันที่สอง พระใหญ่หนองปิง นั่งกระเช้า 360 องศา (รวมค่ากระเช้า) - ช้อปปิ้ง



เช้า **อาหารเช้าแบบติ่มซำต้อนรับของฮ่องกง ณ ภัตตาคาร 101 (2)** บริการท่านด้วยโจ๊กหอมกรุ่น ขนมจีบ ซาลาเปา อ่อนนุ่ม ฯลฯ ประจวบตามสูตรต้นตำหรับวางตั้งแท้ หลังอาหารนำท่านเดินทางสู่**พระใหญ่หนองปิง**(นั่งกระเช้าแบบสแตนดาร์ด) ซึ่งตั้งอยู่ฝั่งเกาะลันเตา Ngong Ping 360เหาะไปบนเส้นทางลอยฟ้าของปิง กับรถกระเช้าลอยฟ้า Ngong Ping Skyrail ที่จะพาคุณชมทิวทัศน์รอบตัว 360 องศาของเกาะลันเตาจากตุงซุง(Tung Chung) สู่ที่ราบหนองปิงในเวลา 25 นาที ทั้งอ่าวตุงซุง วนอุทยานลันเตาเหนือและสนามบินนานาชาติฮ่องกง เมื่อไปถึงปลายทางลงแวะเยือนสถาปัตยกรรมจีนโบราณของหมู่บ้านหนองปิงบนพื้นที่ 1.5 เฮกตาร์ สิ่งที่น่าสนใจหลายอย่างของหมู่บ้านนี้ทั้งร้านค้าและร้านอาหารจะทำให้คุณเพลิดเพลินอยู่ได้หลายชั่วโมง(ไม่รวมค่าบริการผ่านประตูเข้าชมสถานที่ต่าง ๆ) ท่านสามารถมองเห็นพระพุทธรูป Giant Buddha & Po Lin Monastery ที่ระดับความสูง 22 เมตร ประทับกลางแจ้ง องค์ใหญ่ที่สุดในโลกจากเกือบทุก ๆ ส่วนของเกาะ จากกระถางรูปขนาดใหญ่ที่ด้านล่าง ไต่ขึ้นบันได 268 ชั้น สู่ฐานที่องค์พระนั่งประทับอยู่เหนือระดับน้ำทะเล 371 เมตร และชมทิวทัศน์อันงดงาม โดยรอบที่จะทำให้คุณตื่นตะลึง

หมายเหตุ : (ในกรณีที่กระเช้าหนองปิงปิดปรับปรุงทางบริษัทฯจะนำท่านเดินทางสู่พระใหญ่หนองปิงโดยรถบัสท้องถิ่น)





จากนั้นอิสระให้ท่านช้อปปิ้ง ณ ห้างซีดีเททเอาท์เลต ศูนย์การค้าขนาดใหญ่ ที่รวบรวมร้านค้า Outlet แปรนด์ดัง
ทั้งหลายไม่ว่าจะเป็น Coach, Esprit, Adidas, Giordano, Nike, Bally และแบรนด์ดังระดับโลกอีกมากมายซึ่งลดราคา
มากถึง 70% ให้ท่านได้เลือกซื้อได้อย่างอิสระ จนได้เวลาอันสมควรนำท่านเดินทางรับประทานอาหารค่ำ

(อิสระอาหารกลางวันและอาหารเย็น เพื่อให้ท่านได้ช้อปปิ้งอย่างจุใจ)

จนได้เวลานัดหมายนำท่านเดินทางกลับสู่โรงแรมที่พัก

คืนนี้พักที่ Kowloon Hotel หรือ Eaton Hotel หรือ Prudential Hotel (4 ดาว) หรือเทียบเท่าระดับเดียวกัน



LINE @etravelway
@etravelway.fire
@etravelway.sky

Emergency call only : 0853642449
tour.bkk@etravelway.com
www.youtube.com/etravelway

www.etravelway.com
VS181124
Page 7 of 18





วันที่สาม อ่องกง-วัดชีซ่าน-วัดแชกงหมิว-เจ้าแม่กวนอิมฮ่องกง-โรงงานจิวเวอรรี่
-วัดหวังต้าเซียน - กรุงเทพฯ ๗



เช้า **อาหารเช้า** ห้องอาหารของโรงแรม **📍 (3)** หลังอาหารเช้าท่านเดินทางสู่ **"วัดเจ้าแม่กวนอิม"ชีซ่าน" (Tsz Shan Monastery) ..**วัด "ชีซ่าน" หรือที่คนฮ่องกงเรียกว่า "ฉีซ่านจี" เป็นวัดที่กำลังได้รับความสนใจมากที่สุดในขณะนี้ เปิดให้บุคคลทั่วไปเข้าชม ..ความน่าสนใจของวัดนี้ นอกจากบรรยากาศอันเขียวชอุ่มแสนสงบบริเวณชานเมือง บนพื้นที่กว่า**29** ไร่ และองค์ปฎิมากรรมของเจ้าแม่กวนอิมสีขาว สูงถึง **76** เมตรที่ใหญ่เป็นอันดับ **2** ของโลกแล้ว ยังมีอีกสิ่งหนึ่ง ที่เรียกเสียงฮือฮา ในหมู่นักฮ่องกงเป็นอย่างมาก นั่นคือ ห้องรับรองแขกวิไอพี ที่ "บุกระจกกันกระสุน" ตั้งอยู่ในโซนกุฏิพระสงฆ์ โดยคาดเดากันว่า นี่คือห้องสำหรับรับรอง "ลี้กาชิง" มหาเศรษฐีที่บริจาคทรัพย์สินราว **7,000** ล้านบาท (หรือ **1,700** ล้านเหรียญฮ่องกง) เพื่อสร้างวัดนี้ขึ้นมาเนื่องจากวัดนี้ เป็นวัดของ "เอกชน" ที่มุ่งเน้นเผยแพร่และศึกษาธรรมะ จึงตั้งกฎเกณฑ์อันเข้มงวดของตนเอง ขึ้นมา โดยเฉพาะเรื่องการเข้าชม ที่รับเฉพาะบุคคลที่ลงทะเบียนล่วงหน้า **30** วันเท่านั้น ซึ่งวัดนี้ถือว่าเป็น **Unseen** ของฮ่องกงเลยทีเดียวทางวัดห้ามใช้รูป ห้ามคนนำเนื้อ เครื่องดื่มแอลกอฮอล์ และอาหารอื่น ๆ เข้าไปในวัดเพื่อส่งเสริมความเป็นมิตร ต่อสิ่งแวดล้อมสำหรับการแต่งกายให้ทุกท่านสวมใส่เสื้อผ้าที่สุภาพ ห้ามใส่เสื้อที่ไม่มีแขน กางเกงก็ต้องเป็นกางเกงขายาวเท่านั้น





หมายเหตุ : เนื่องจากวัดชีซานเป็นวัดของเอกชน วัดชีซานต้องทำการจองคิวเข้าวัดล่วงหน้า **30** วัน
ก่อนการเดินทาง ซึ่งการจองจะสำเร็จหรือไม่ขึ้นอยู่กับคำตอบรับจากเจ้าหน้าที่ของทางวัด
เท่านั้น ทางบริษัททัวร์ไม่สามารถที่จะยืนยันการเข้าชมได้ และหากการจองไม่สำเร็จขอสงวนสิทธิ์
เปลี่ยนโปรแกรมการเดินทางเป็นเส้นอื่นตามที่ตกลง





แล้วนำท่านเดินทางสู่วัดแซงหมิว(หรือวัดกังหัน) ซึ่งเป็นวัดที่คนฮ่องกงเคารพนับถือเป็นอย่างมากและเป็นวัดเก่าแก่วัดหนึ่งของฮ่องกง ช่วงตรุษจีนของทุก ๆ ปีชาวฮ่องกงจะแย่งกันเข้าไปปักธูปในพระอุโบสถเป็นคนแรกๆและหมุนกังหันที่สามารถเปลี่ยนดวงชะตาของตนเองให้ดีขึ้น ถ้าได้ทำแล้วในปีนั้นดวงชะตาของคนๆนั้นจะดีตลอดปีซึ่งเป็นความเชื่อของคนฮ่องกง ฉะนั้นคนฮ่องกงจึงนิยมมาราบไหว้และมาหมุนกังหันก่อนที่จะไปทำธุรกิจหรือริเริ่มธุรกิจอย่างอื่นโดยเฉพาะเหล่าข้าราชการของคนฮ่องกงจะมาราบไหว้และหมุนกังหันเพื่อให้หน้าที่การงานราบรื่นเป็นที่รักของเจ้านายและพวกพ้อง ทั้งยังปิดเป่าหมุนสิ่งไม่ดีออกไปจากชีวิตให้มีแต่สิ่งดี ๆ เข้ามาในชีวิตของเราตลอดทั้งปี





เที่ยง รับประทานอาหารเที่ยง ณ ภัตตาคาร 101 (4) เมฆุฟเฟต์ซาบู



จากนั้นนำท่านเดินทางสู่วัดเจ้าแม่กวนอิม **Hung Hom** ซึ่งวัดนี้เป็นวัดที่เก่าแก่ของคนฮ่องกง ตรงกลางจะมีเจ้าแม่กวนอิมทรงประดิษฐานอยู่บนเก้าอี้ เจ้าแม่กวนอิมปางนี้มีชื่อเสียงทางด้านกรให้กู้เงินคะ วิธีการ : (ความเชื่อส่วนบุคคล)เราก็จุดรูปอธิฐานขอพร และขอกู้เงินจากท่านได้เลยจะเอาเท่าไรก็ว่าไป บางครั้งจะมีเจ้าหน้าที่แจกซองเงินให้แต่ถ้าไม่มีเราก้เตรียมไปเองแล้วนำไปวนเหนือกระถางรูป 3 รอบ 9 รอบ ก็แล้วแต่กำลังความตั้งใจ จากนั้นก็เก็บซองอ้งเปานั้นไว้เปรียบเสมือนว่าเราได้กู้เงินมาจากองค์เจ้าแม่แล้ว เมื่อไรที่สำเร็จผลตามที่อธิฐาน ก็ค่อยกลับไปทำบุญใช้ท่าน (ขอเสร็จสมหวังเรียบร้อยแล้ว อย่าลืมมาคืนท่านนะคะ)





จากนั้นเดินทางไปชมโรงงาน**โรงงานจิวเวลรี่** ซึ่งเป็นโรงงานที่มีชื่อเสียงในเรื่องการออกแบบเครื่องประดับและกังหันนาฬิกา โดยการย่อใบพัดของกังหันวัดแซงมาทำเป็นเครื่องประดับ เช่น จี้ แหวน กำไล เพื่อให้เป็นเครื่องประดับติดตัว มีความเชื่อกันว่าหากนำมาสวมใส่จะเป็นการเสริมดวงชะตา และยังเชื่อกันว่าหากใครมีกังหันนี้จะพัดพาสิ่งไม่ดีออกจากตัวและจะพัดพาสิ่งดี ๆ เข้ามาในชีวิต อีกทั้งช่วยในเรื่องของโชคลาภเงินทอง ธุรกิจการค้าให้เจริญรุ่งเรืองในท่านที่ทำธุรกิจ หากเป็นข้าราชการจะได้เลื่อนยศเลื่อนตำแหน่ง หากเป็นลูกน้องพนักงานบริษัทจะเป็นที่รักของเจ้านาย



แล้วนำท่านเดินทางสู่ **วัดหวังต้าเซียน** (คนจีนวางตุ้ง จะเรียกวัดนี้ว่า หว่องไท่ซิน) เป็นวัดเก่าแก่อายุกว่าร้อยปี ที่ไม่มีวันเสื่อมคลายไปจากความศรัทธาของประชาชนชาวฮ่องกง คงจะสังเกตเห็นได้ทุกครั้งเมื่อมีโอกาสไปเยี่ยมเยือน ไม่ว่าจะมาเป็นมวลชนจำนวนมากที่มาสักการะ หรือแม้กระทั่งวันครบคลคลั่งไปทั่วบริเวณ ท่านเทพเจ้าหวังต้าเซียน เดิมท่านชื่อ "หว่องซ้อเผ่ง" เป็นมนุษย์เดินดินธรรมดาคนหนึ่ง ที่มีจิตเมตตาต่อชาวโลก ท่านมีความกตัญญูต่อพ่อแม่สูงมาก และช่วยพ่อแม่ตั้งแต่เล็ก ทำงานดูแลเลี้ยงแพะ อยู่มาวันหนึ่งท่านได้พบกับนักพรต และนักพรตได้ชวนไปศึกษาร่ำเรียนวิชาบนภูเขาไกล ท่านหว่องซ้อเผ่งก็ตัดสินใจตามนักพรตท่านนั้นไปศึกษาร่ำเรียนวิชา ท่านขยันหมั่นเพียรเรียนจนบรรลุ จนท่านสามารถเสกก้อนหินให้กลายเป็นแพะได้ เมื่อท่านได้ร่ำเรียนวิชาจนต้องแก่แล้ว ก็ได้ลาอาจารย์ของท่านกลับมา วิชาความรู้ด้านสมุนไพร เพื่อบำเพ็ญประโยชน์ เดินทางรักษาประชาชนจีนที่เจ็บไข้ ตลอดจนผู้ที่เดือดร้อนไปทั่วทุกสารทิศ เมื่อเกิดโรคระบาดใหญ่ในประเทศจีน ท่านหวังต้าเซียนได้ใช้วิชาการแพทย์ จัดยาสมุนไพรให้แก่ชาวบ้านเพื่อต่อสู้กับโรคร้าย ตลอดอายุขัยของท่าน ได้มีลูกศิษย์มากมายที่เคารพท่านและร่ำเรียนวิชาจากท่าน จวบจนประชาชนต่างยกย่องให้ท่านเป็นเทพหว่องไท่ซิน และได้ตั้งศาลเอาไว้เพื่อกราบสักการะ เมื่อครั้งชาวจีนอพยพมายังเกาะฮ่องกง ได้อัญเชิญพระธาตุรูปของท่านมาด้วย และได้วาดรูปของท่านโดยหมึกและพู่กันจีนโบราณ เพื่อแสดงถึงตัวท่าน ทั้งหมดได้ตั้งสถิตยไว้ที่วัดหวังต้าเซียน เกาะเกาลูน ประเทศฮ่องกงจวบจนปัจจุบัน ต่อมาเกิดโรคระบาดใหญ่บนเกาะฮ่องกง ชาวฮ่องกงได้มาไหว้ขอพรจากเทพเจ้าหวังต้าเซียนและขอยาที่ทางวัดจัดไว้ไปต้มกินจนหายจากโรคระบาดครั้งนั้นมาได้ จึงทำให้ชาวฮ่องกงมีความศรัทธาต่อเทพเจ้าหวังต้าเซียนเป็นอย่างมาก





ได้เวลานัดหมายนำท่านออกเดินทางสู่ท่าอากาศยานเซ็คแลงก๊ก

เดินทาง 29 มี.ค. -1 เม.ย. / 5-7 เม.ย. /12-14 เม.ย. /13-15 เม.ย. /26-28 เม.ย.

20.25 น. เหนือฟ้าสู่กรุงเทพฯโดยสายการบินคาเธ่ย์แปซิฟิค แอร์เวย์เที่ยวบินที่ CX703 กลับสู่กรุงเทพฯ บริการอาหารบนเครื่อง

22.35 น. ถึงท่าอากาศยานสุวรรณภูมิ โดยสวัสดิภาพพร้อมกับความประทับใจมิรู้ลืม

เดินทาง 8-10 ก.พ. /15-17 ,22-24 มี.ค.

20.25 น. เหนือฟ้าสู่กรุงเทพฯโดยสายการบินคาเธ่ย์แปซิฟิค แอร์เวย์เที่ยวบินที่ CX757 กลับสู่กรุงเทพฯ บริการอาหารบนเครื่อง

22.35 น. ถึงท่าอากาศยานสุวรรณภูมิ โดยสวัสดิภาพพร้อมกับความประทับใจมิรู้ลืม

รายการท่องเที่ยวนี้อาจเปลี่ยนแปลงหรือสลับกันได้ตามความเหมาะสม ทั้งนี้ถือเป็นเอกสิทธิ์ของผู้จัดโดยยึดถือตามสภาพการณ์และประโยชน์ของท่านเป็นสำคัญ





อัตราค่าบริการ

| กำหนดการเดินทาง | ผู้ใหญ่ | เด็กอายุ 2-11 ปี พักกับผู้ใหญ่ 1 ท่าน มีเตียง | เด็กอายุ 2-11 ปี พักกับผู้ใหญ่ 2 ท่าน มีเตียง | เด็กอายุ 2-11 ปี พักกับผู้ใหญ่ 2 ท่าน ไม่มีเตียง | พักเดี่ยว |
|-----------------|---------|---|---|--|-----------|
| 8-10 ก.พ. | 19,988 | 19,988 | 18,988 | 17,988 | 7,900 |
| 15-17 ก.พ. | 19,988 | 19,988 | 18,988 | 17,988 | 7,900 |
| 15-17 มี.ค. | 19,988 | 19,988 | 18,988 | 17,988 | 7,900 |
| 22-24 มี.ค. | 19,988 | 19,988 | 18,988 | 17,988 | 7,900 |
| 29-31 มี.ค. | 19,988 | 19,988 | 18,988 | 17,988 | 7,900 |
| 5-7 เม.ย. | 20,988 | 20,988 | 19,988 | 18,988 | 7,900 |
| 12-14 เม.ย. | 27,999 | 27,999 | 26,999 | 25,999 | 9,900 |
| 13-15 เม.ย. | 27,999 | 27,999 | 26,999 | 25,999 | 9,900 |
| 26-28 เม.ย. | 20,988 | 20,988 | 19,988 | 18,988 | 7,900 |

หมายเหตุ : -ราคาเด็กทารก(INFANT) เด็กแรกเกิดแต่ไม่ถึง 2 ขวบ ณ วันเดินทางกลับ ราคา 7,900 บาท ยกเว้นช่วงเทศกาลกรุณาเช็คราคากับทางบริษัทอีกครั้ง

✘ ค่าทิปไกด์ท้องถิ่นและคนขับรถ **คนละ 1,500 บาท/คน/ ทริป ***** เด็กและผู้ใหญ่จ่ายเท่ากัน (ยกเว้นเด็กทารกอายุไม่ถึง 2 ปี ณ วันเดินทางกลับ และไม่รวมทิปหัวหน้าทัวร์ที่เดินทางจากเมืองไทย จ่ายที่สนามบินสุวรรณภูมิ ณ วันเดินทาง

✘ ค่าทิปหัวหน้าทัวร์ที่เดินทางจากเมืองไทยแล้วแต่สินน้ำใจของท่าน





➔ ตามนโยบายการการท่องเที่ยวของประเทศฮ่องกง ผู้เดินทางจะต้องมีการเข้าชมสินค้าของทางรัฐบาล คือ โรงงานจิลเวอรี่ ร้านหยก เป็นต้น ซึ่งจำเป็นต้องระบุไว้ในรายการทัวร์ หากจะซื้อหรือไม่ซื้อขึ้นอยู่กับความพึงพอใจของท่าน

➔ เนื่องจากทัวร์ครั้งนี้มีจุดประสงค์เพื่อเดินทางท่องเที่ยวเป็นหมู่คณะเท่านั้น หากต้องการแยกตัวออกจากคณะเดินทางโดยไม่ลงร้านรัฐบาล บริษัทฯขอสงวนสิทธิ์คิดค่าดำเนินการแยกท่องเที่ยวเป็นเงิน 500 HKD\$ / ร้าน / ลูกทัวร์ 1 ท่าน หากท่านใดไม่เข้าร้านดังกล่าวจะต้องจ่ายค่าทัวร์เพิ่ม เนื่องจากมีผลต่อราคาทัวร์ ทางบริษัทฯจะขอถือว่าท่านรับทราบ และยอมรับเงื่อนไขดังกล่าวแล้ว

ค่าบริการรวม

- ✓ ค่าตัวเครื่องบิน ไป-กลับ พร้อมคณะชั้นที่ศนาจร
- ✓ ค่ารถรับส่งตามรายการ
- ✓ ค่าอาหาร ตามรายการ
- ✓ ค่าธรรมเนียมวีซ่า ยกเว้นคนต่างด้าว
- ✓ ค่าขนกระเป๋าโหลดใต้ท้องเครื่องท่านละ 1ใบ น้ำหนักไม่เกิน 23 กิโลกรัม
- ✓ ค่าห้องพัก สอง-สาม ท่านต่อหนึ่งห้อง ในโรงแรมที่ระบุ หรือในระดับเดียวกัน
- ✓ ค่าภาษีสนามบินไทยและฮ่องกง และค่าสิ่งปลีองเชื้อเพลิง คำนวณ ณ วันที่ 1 พ.ย. 2567(สงวนสิทธิ์เก็บเพิ่มหากสายการบินปรับขึ้นก่อนวันเดินทาง)
- ✓ มีน้ำเปล่าแจกวันละ 1 ขวด/คน
- ✓ ค่ามัคคุเทศก์ท้องถิ่น และหัวหน้าทัวร์นำเที่ยวคนไทย
- ✓ ค่าประกันอุบัติเหตุเงิน1,000,000 บาท ตามเงื่อนไขกรมธรรม์ และผู้เดินทางอายุต่ำกว่า 15 ปี หรือ อายุ 75-85 ปี ความคุ้มครอง 50 % ของจำนวนเงินเอาประกันภัย และผู้เดินทางอายุเกิน 85 ปี ไม่คุ้มครอง

ค่าประกันอุบัติเหตุ และค่ารักษาพยาบาล คุ้มครองเฉพาะกรณีที่ได้รับอุบัติเหตุระหว่างการเดินทาง

ไม่คุ้มครองถึงการสูญเสียทรัพย์สินส่วนตัว และไม่คุ้มครองโรคประจำตัวของผู้เดินทาง





ค่าบริการนี้ไม่รวม

- ✘ ค่าภาษีหัก ณ ที่จ่าย 3 เปอร์เซ็นต์ (คิดคำนวณจากค่าบริการ กรณีต้องการ)
- ✘ ค่าภาษีมูลค่าเพิ่ม 7% (คิดคำนวณจากค่าบริการ กรณีต้องการ)
- ✘ ค่าใช้จ่ายส่วนตัวอื่น ๆ เช่น ค่าชักรีด ค่าโทรศัพท์ทางไกล ค่าเครื่องดื่ม
- ✘ ค่าทำหนังสือเดินทางไทย และค่าธรรมเนียมสำหรับผู้ถือหนังสือเดินทางต่างชาติ
- ✘ ค่าธรรมเนียมวีซ่า สำหรับชาวต่างชาติที่ไม่ได้รับการงดเว้นวีซ่าเข้าประเทศฮ่องกง
- ✘ ค่านำหนักระเป๋าเดินทางในกรณีที่เกิดกว่าสายการบินกำหนด
- ✘ ค่าใช้จ่ายอันเกิดจากความล่าช้าของสายการบิน อุบัติภัยทางธรรมชาติ การประท้วง การจลาจล การนัดหยุดงาน การถูกปฏิเสธไม่ให้ออกและเข้าเมืองจากเจ้าหน้าที่ตรวจคนเข้าเมือง เจ้าหน้าที่กรมแรงงานทั้งในเมืองไทยและต่างประเทศ ซึ่งอยู่นอกเหนือความควบคุมของบริษัทฯ
- ✘ หากหน่วยงานรัฐบาลไทย และ/หรือ ฮ่องกงมีการปรับเปลี่ยนข้อกำหนดเกี่ยวกับการกักตัวเพิ่มเติม และ/หรือ ขอเรียกตรวจโรคเพิ่มเติม ทางผู้เดินทางจะต้องเป็นผู้รับผิดชอบค่าใช้จ่ายส่วนเกิน
- ✘ ค่าทิปไกด์ท้องถิ่นและคนขับรถ **คนละ 1,500 บาท/คน/ ทริป ***** เด็กและผู้ใหญ่จ่ายเท่ากัน (ยกเว้นเด็กทารก อายุไม่ถึง 2 ปี ณ วันเดินทางกลับ และไม่รวมทิปหัวหน้าทัวร์ที่เดินทางจากเมืองไทย จ่ายที่สนามบินสุวรรณภูมิ ณ วันเดินทาง
- ✘ ค่าทิปหัวหน้าทัวร์ที่เดินทางจากเมืองไทยแล้วแต่สินน้ำใจของท่าน

หมายเหตุ

- บริษัทฯ ขอสงวนสิทธิ์ที่จะไม่รับผิดชอบค่าใช้จ่ายใด ๆ อันเกิดจากเหตุสุดวิสัย เช่น อุบัติเหตุ ภัยธรรมชาติ การนัดหยุดงาน การก่อการจลาจล ความล่าช้าของเที่ยวบิน การถูกปฏิเสธไม่ให้ออกหรือเข้าประเทศ เป็นต้น
- บริษัทฯ ขอสงวนสิทธิ์ในการปรับเปลี่ยนรายการท่องเที่ยวตามความเหมาะสม ทั้งนี้ขึ้นอยู่กับสถานะของสายการบิน โรงแรม และสถานะทางการ เมืองโดยถือผลประโยชน์และความปลอดภัยของผู้เดินทางเป็นสำคัญ
- บริษัทฯ มีสิทธิ์ที่จะเปลี่ยนแปลงรายละเอียดบางประการในทัวร์นี้ เมื่อเกิดเหตุสุดวิสัยจนไม่อาจแก้ไขได้
- บริษัทฯ ไม่รับผิดชอบค่าเสียหายในเหตุการณ์ที่เกิดจากสายการบิน ภัยธรรมชาติ ปฏิวัติ และอื่น ๆ ที่อยู่นอกเหนือการควบคุมของทางบริษัทฯ หรือ ค่าใช้จ่ายเพิ่มเติมที่เกิดขึ้นทางตรง หรือทางอ้อม เช่น การเจ็บป่วย การถูกทำร้าย การสูญหาย ความล่าช้า หรือ จากอุบัติเหตุต่าง ๆ
- หากท่านถอนตัวก่อนรายการท่องเที่ยวจะสิ้นสุดลง ทางบริษัทฯ จะถือว่าท่านสละสิทธิ์และจะไม่รับผิดชอบค่าบริการที่ท่านได้ชำระไว้แล้ว ไม่ว่ากรณีใด ๆ ทั้งสิ้น





- บริษัทจะไม่รับผิดชอบต่อการห้ามออกนอกประเทศ หรือ ห้ามเข้าประเทศ อันเนื่องมาจากมีสิ่งผิดกฎหมาย หรือ เอกสารเดินทางไม่ถูกต้อง หรือ การถูกปฏิเสธในกรณีอื่น ๆ
- รายการนี้เป็นเพียงข้อเสนอที่ต้องได้รับการยืนยันจากบริษัท อีกครั้งหนึ่ง หลังจากได้สำรองที่นั่งบนเครื่องบิน และโรงแรมที่พักในต่างประเทศเป็นที่เรียบร้อยแล้ว อย่างไรก็ตามรายการนี้อาจเปลี่ยนแปลงได้ตามความเหมาะสม
- ราคาขึ้นตามราคาตัวเครื่องบินในปัจจุบัน หากราคาตัวเครื่องบินปรับสูงขึ้น บริษัทฯ สงวนสิทธิ์ที่จะปรับราคาตัวเครื่องบิน ตามสถานการณ์ดังกล่าว
- กรณีเกิดความผิดพลาดจากตัวแทน หรือ หน่วยงานที่เกี่ยวข้อง จนมีการยกเลิก ลำช้า เปลี่ยนแปลง การบริการจากสายการบิน บริษัทขนส่ง หรือ หน่วยงานที่ให้บริการ บริษัทฯ จะดำเนินโดยสุดความสามารถที่จะจัดบริการตัวอื่นทดแทนให้ แต่จะไม่คืนเงินให้สำหรับค่าบริการนั้น ๆ
- หากไม่สามารถไปเที่ยวในสถานที่ที่ระบุในโปรแกรมได้ อันเนื่องมาจากธรรมชาติ ความล่าช้า และความผิดพลาดของทางสายการบิน จะไม่มีการคืนเงินใด ๆ ทั้งสิ้น
- กรุณาตรงต่อเวลาทุกครั้งที่มีการนัดหมาย
- *** ออกเดินทางขั้นต่ำ 10 ท่าน (ไม่มีหัวหน้าทัวร์) แต่มีไกด์ท้องถิ่นรอรับที่สนามบินฮ่องกง /15 ท่าน มีหัวหน้าทัวร์เดินทางไปกับคณะตั้งแต่เมืองไทย
- บริษัทฯ ขอสงวนสิทธิ์ในการเลื่อนวันเดือนทางของท่าน ในกรณีที่กรุ๊ปมีผู้เดินทางไม่ถึง 10 ท่าน ไม่สามารถออกเดินทางได้
- การท่องเที่ยวประเทศฮ่องกงนั้นจะต้องมีการเข้าชมสินค้าของทางรัฐบาล เพื่อเป็นการส่งเสริมการท่องเที่ยวดังกล่าว คือ ร้านจิวเวลรี่ ร้านหยก ร้านขนม แต่ไม่ได้มีการบังคับซื้อ หากท่านใดไม่เข้าร้านดังกล่าวจะต้องจ่ายค่าทัวร์เพิ่ม ทางบริษัทฯ ขอถือว่าท่านรับทราบและยอมรับเงื่อนไขดังกล่าวแล้ว

เงื่อนไขการจองทัวร์

1. วางเงินมัดจำท่านละ 10,000 บาท/ท่าน ส่งลิปโอนเงินมาที่บริษัทฯ พร้อมแนบหน้า پاسปอร์ตมาด้วย เพราะต้องใช้ชื่อจริงเข้า
วัดซีซัน ควรทำการจองทัวร์อย่างน้อยไม่ต่ำกว่า 30 วัน ก่อนการเดินทาง หากลูกค้าไม่ส่งสำเนา پاسปอร์ตมายังบริษัท
ขอสงวนสิทธิ์การจองคิวให้กับลูกค้าที่ส่งสำเนา پاسปอร์ตมายังบริษัทเท่านั้น
2. ชำระเงินส่วนที่เหลือทันทีก่อนการเดินทางไม่น้อยกว่า 20 วัน มิฉะนั้นถือว่าท่านยกเลิกการเดินทางโดยอัตโนมัติ (ช่วงเทศกาลวันหยุดยาว หรือวันหยุดนักขัตฤกษ์ กรุณาชำระก่อนเดินทาง 30 วัน)

เงื่อนไขการยกเลิก

กรณียกเลิก : (จอยกรุป)



LINE @etravelway

Facebook @etravelway.fire

Twitter @etravelway.sky

Emergency call only : 0853642449

Email tour.bkk@etravelway.com

YouTube www.youtube.com/etravelway

www.etravelway.com

VS181124

Page 17 of 18





1. ยกเลิกการเดินทางก่อนการเดินทาง 30 วันขึ้นไป บริษัทจะคืนเงินค่ามัดจำให้ทั้งหมด โดยหักค่าใช้จ่ายที่เกิดขึ้นจริง ยกเว้นในกรณีวันหยุดเทศกาล วันหยุดนักขัตฤกษ์ ยกเลิกก่อนการเดินทาง 45 วัน จะคืนเงินค่ามัดจำให้ทั้งหมด โดยหักค่าใช้จ่ายที่เกิดขึ้นจริง
2. ยกเลิกการเดินทางภายใน 15 – 29 วัน ขอสงวนสิทธิ์ในการคืนค่ามัดจำทัวร์ในทุกกรณี
3. ยกเลิกการเดินทางภายใน 1-14 วัน ขอสงวนสิทธิ์ในการคืนเงินค่าทัวร์ทั้งหมดในทุกกรณี

ข้อมูลเกี่ยวกับสายการบินที่ควรทราบ

1. เนื่องจากตัวเครื่องบินได้ซื้อมาเป็นหมู่คณะ(ราคาพิเศษ) ทางสายการบินขอสงวนสิทธิ์ในการเลือกที่นั่งทุกกรณี แต่ทางบริษัทจะพยายามให้ผู้เดินทางมาด้วยกันนั่งใกล้กันให้มากที่สุดเท่าที่จะสามารถทำได้

➤ เนื่องจากตัวเครื่องบินที่ซื้อมาเป็นตัวกรุป ดังนั้นที่นั่งทางสายการบินจะจัดเป็นโซนกรุปมาให้ ทางบริษัทไม่สามารถที่จะร้องขอได้ว่าขอที่นั่งโซนไหน และในบางครั้งที่นั่งบนเครื่องอาจจะไม่ได้นั่งติดกันหมดกับคนในครอบครัว แต่อย่างไรเสียทางเจ้าหน้าที่และหัวหน้าทัวร์จะพยายามอย่างเต็มที่ เพื่อที่จะได้นั่งด้วยกันกับคนในครอบครัว ทั้งนี้จึงเรียนมาเพื่อทราบโดยทั่วกัน และโปรดเข้าใจ

***** โปรดตรวจสอบหนังสือเดินทางของท่านว่ามีอายุการใช้งานถึง 6 เดือนหรือไม่ หากมีการผิดพลาดทางบริษัทฯ จะไม่รับผิดชอบใด ๆ *****

***** เมื่อท่านได้ชำระเงินมัดจำหรือทั้งหมด ไม่ว่าจะเป็นการชำระผ่านตัวแทนของบริษัทหรือชำระโดยตรงกับทางบริษัท ทางบริษัทฯ จะขอถือว่าท่านรับทราบและยอมรับในเงื่อนไขต่าง ๆ *****

