



DF88-HKG-MFM2

CATHAY PACIFIC
บินไพล์ทีเียง

4 วัน 3 คืน
**HONG KONG
MACAO**

ฮ่องกง มาเก๊า นองปิง เวเนเซียน

SPECIAL MENU

พักโรงแรม 4 ดาว
บนแหล่งช้อปปิ้งถนนนาธาน
พิเศษ! ห่านย่างแสนอร่อย
บุฟเฟ่ต์ชาบู

วัดเจ้าแม่กวนอิมฮ่องกง - วัดเจ้าแม่กวนอิมริฟลิสเมย์
พระใหญ่บนองปิง - วัดแชกงหมิว - วัดเจ้าแม่กวนอิมดอกบัว
วัดกวนไท - โบสถ์เซนต์ปอล - ชมความงามของเวเนเซียน

8-11 ก.พ / 15-18 ,22-25 มี.ค. 68
5-8 , 13-16 เม.ย. 68 (วันสงกรานต์)

ราคาเริ่มต้น **23,999** ต่อท่าน





จุดเด่นของโปรแกรม

ฮ่องกง

1. วัดโป้หลิน(พระใหญ่ของปิง) : นั่งกระเช้า360 องศา
2. วัดเจ้าแม่กวนอิมองค์เก่าแก่ฮ่องกง : ยืมเงินเจ้าแม่กวนอิม
3. วัดเจ้าแม่กวนอิมรีพลัสเบย์และองค์ไฉซิงเอี้ยะ:โชคลากเงินทอง
4. วัดแซกงหมิวหรือวัดกังหัน : หมุนกังหันนำโชค
5. วัดเจ้าแม่กวนอิมดอกบัว :ขอเงินทองโดยเฉพาะธุรกิจสีเทา
6. วัดกวนไท หรือ วัดกวนอู :ขอเรื่องธุรกิจการค้า หน้าที่การงาน
7. วัดหวังต้าเซียน :ขอพรเรื่องสุขภาพ+ผูกด้ายแดงขอคู่

มาเก๊า

- 8.วัดเจ้าแม่กวนอิม
- 9.วัดอาม่า
- ถ่ายรูปโบสถ์เซนต์ปอล
- ชมความงามของเวเนเซียน

บินสายการบิน CATHAY PACIFIC AIRWAYS (CX)
8-11 ก.พ. /15-18 มี.ค.
 กรุงเทพ ---- ฮ่องกง CX750 : 11.40-15.30 น.

บินสายการบิน CATHAY PACIFIC AIRWAYS (CX)
22-25 มี.ค.
 กรุงเทพ ---- ฮ่องกง CX618 : 13.05-17.00 น.
 ฮ่องกง ---- กรุงเทพ CX757 : 20.25-22.35 น.

บินสายการบิน CATHAY PACIFIC AIRWAYS (CX)
5-8 เม.ย.(วันจักรี) /13-16 เม.ย.(สงกรานต์)
 กรุงเทพ ---- ฮ่องกง CX750 : 11.40-15.30 น.
 ฮ่องกง ---- กรุงเทพ CX703 : 18.35-20.35 น.





โปรแกรมการเดินทาง

วันที่หนึ่ง **กรุงเทพฯ-ฮ่องกง**

08.40 น. คณะพร้อมกันที่สนามบินสุวรรณภูมิ ประตู 9 เคาน์เตอร์ S สายการบินคาเธ่ย์แปซิฟิค แอร์เวย์ (CX) เพื่อทำการเช็คอินตัวเครื่องบิน

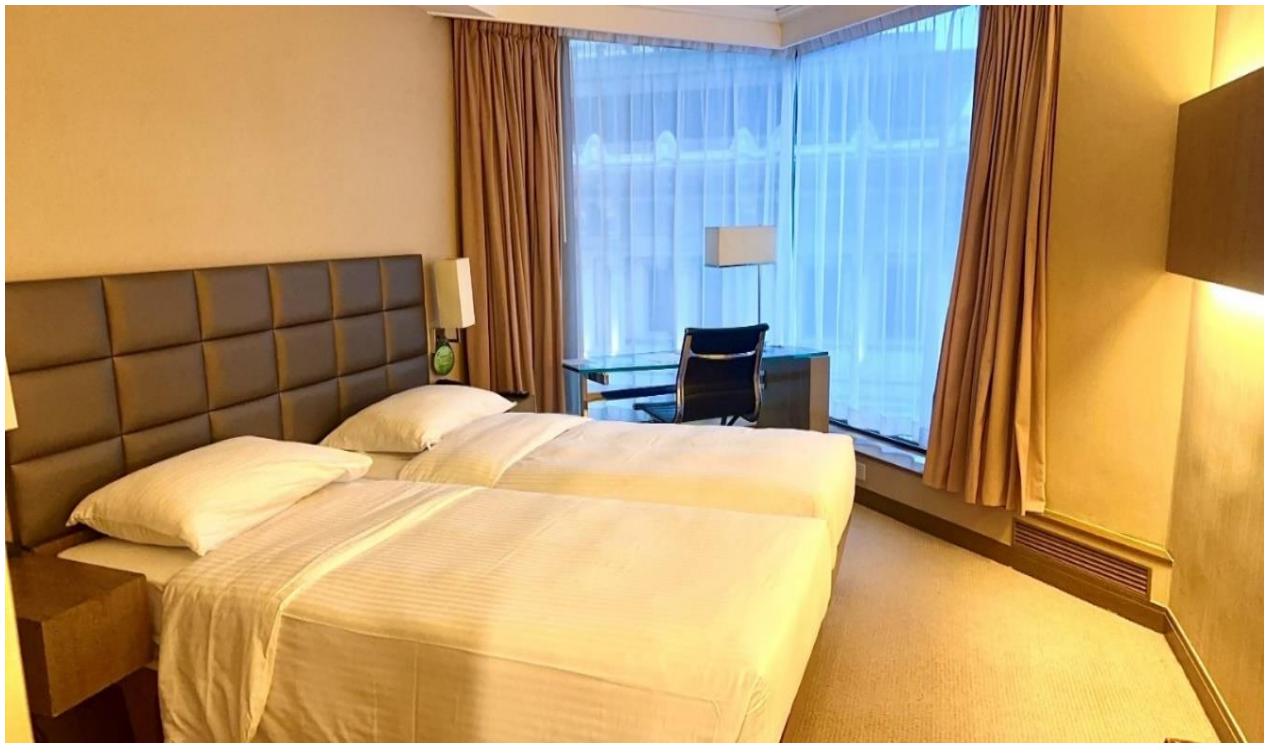
11.40 น. เฝรฟ้าสู่ฮ่องกงโดยสายการบินคาเธ่ย์แปซิฟิค แอร์เวย์ เที่ยวบินที่CX750 บริการอาหารและเครื่องดื่มบนเครื่อง (มีจอส่วนตัวทุกที่นั่ง)

15.30 น ถึงสนามบิน CHEK LAP KOK หลังผ่านพิธีการตรวจคนเข้าเมืองให้คณะท่านออก **Exit B**

จากนั้นนำท่านเดินทางไปสู่โรงแรมที่พัก ระหว่างทางชมความงามของเกาะฮ่องกง ท่านจะผ่านสะพานซิงหมา (Tsing Ma Bridge) ซึ่งเป็นสะพานแขวนที่ยาวอันดับที่ 16 ของโลก และขณะสร้างเสร็จถือเป็นสะพานที่ยาวเป็นอันดับสองของโลก สะพานนี้ตั้งชื่อตามชื่อเกาะที่สะพานเชื่อมอยู่ คือ เกาะซิงยีและเกาะหม่าวันสะพานมีสองชั้น ชั้นบนมีเส้นทางรถวิ่งจำนวน 6 ช่องทาง ส่วนชั้นล่างใช้สำหรับรถไฟ 2 ช่องทาง และช่องทางสำรองสำหรับรถยนต์ ในช่วงฤดูมรสุมอีก 4 ช่องทาง สะพานแห่งนี้เป็นเส้นทางสำคัญที่เชื่อมย่านธุรกิจในฮ่องกงกับเกาะลันเตา เพื่อไปยังท่าอากาศยานนานาชาติฮ่องกงบนเกาะเช็กแลปกัก

ค่า รับประทานอาหารค่ำ ณ ภัตตาคาร (1) หลังอาหารนำท่านเข้าสู่โรงแรมที่พัก

คืนนี้พักที่ Kowloon Hotel หรือ Eaton Hotel หรือ Prudential Hotel (4 ดาว) หรือเทียบเท่าระดับเดียวกัน



(ที่พักจะอยู่ในแหล่งช้อปปิ้งบนถนนหนานาน ออกจากโรงแรมก็สามารถเดินช้อปปิ้งได้เลย)





วันที่สอง อ่องกง-มาเก๊า-วัดอาม่า-วัดเจ้าแม่กวนอิม-โบสถ์เซนต์ปอล-เวเนเชียน- อ่องกง



เช้า อาหารเช้า ณ ภัตตาคาร 101 (2) หลังอาหารนำท่านเดินทางสู่มาเก๊าโดยรถท่องเที่ยว(ใช้เวลาในการเดินทาง 1 ชั่วโมง)เมื่อถึงมาเก๊านำท่านเดินทางสู่วัดอาม่า (Macau A-Ma temple) วัดอาม่า หรือ ศาลเจ้าแม่ทับทิม ที่สร้างขึ้นเพื่ออุทิศถวายให้กับอาม่า องค์เทพทิดาแห่งท้องทะเล ภายในศาลจะมีหินขนาดใหญ่ซึ่งแกะสลักเป็นรูปเรือสำเภาโบราณ เป็นสัญลักษณ์ที่บ่งบอกว่า บริเวณนี้ คือ จุดแรกที่เจ้าแม่อาม่าย่างเท้าขึ้นสู่แผ่นดินมาเก๊า ด้านหน้ามีรูปปั้นสิงห์โตอยู่ 2 ตัว มีความเชื่อว่าหากหมนลูกแก้วที่อยู่ในปากไปทางขวา 3 ครั้ง พร้อมของพระจะสมหวัง



จากนั้นนำท่านเดินทางสู่วัดเจ้าแม่กวนอิม (temple of the goddess of mercy in macau)





วัดเจ้าแม่กวนอิมเป็นวัดใหญ่และเก่าแก่ที่สุดในมาเก๊า สร้างขึ้นตั้งแต่ศตวรรษที่ 13 เป็นที่ประดิษฐานขององค์พระพุทธรูปปางนิพพานประทับอยู่ในดอกบัว และองค์เจ้าแม่กวนอิมในชุดเจ้าสาวของจีนที่ตัดเย็บด้วยผ้าไหมอย่างงดงาม นอกจากนี้ที่นี่ยังมีโต๊ะหินที่ใช้เป็นสถานที่ลงนามในสนธิสัญญาทางมิตรภาพ ระหว่างสหรัฐอเมริกาและจีนเมื่อ ปีค.ศ.1844 รวมทั้งมีต้นบอนไซที่ตัดเป็นรูปตัวหนังสือจีนที่สื่อความหมายถึงการมีชีวิต ยืนยาว และยังมีตำนานของต้นไม้แห่งความรักอีกด้วย



แล้วนำท่านสู่ **มหาวิหารเซนต์พอล (ruins of st. paul's in macau)** โบสถ์เซนต์พอลถือเป็นสัญลักษณ์ประจำเมืองมาเก๊า ถูกสร้างขึ้นในช่วงปี ค.ศ. 1602 แล้วเสร็จในปีค.ศ. 1637 ออกแบบโดยพระนิกายเยซูอิตชาวอิตาลี โดยความช่วยเหลือของคริสเตียนชาว ญี่ปุ่น เป็นโบสถ์คาทอลิกที่มีขนาดใหญ่ที่สุดในเวลานั้น ตั้งอยู่ติดกับวิทยาลัยเยซูอิตแห่งเซนต์พอล ซึ่งเป็นสถานศึกษาแห่งแรกของชาวตะวันตกในแดนตะวันออกไกลซึ่งมีซันฮารีผู้เผยแพร่ศาสนาใช้เป็นที่ยี่เรียนภาษาจีนที่มาเก๊าก่อนที่จะเดินทางเข้าแผ่นดิน ใหญ่





เที่ยง รับประทานอาหารเที่ยง ณ ภัตตาคาร (3)



จากนั้น อิสระเที่ยวชมและสัมผัสความอลังการของ **เดอะ เวนเนเชียน** หรือ เวนีสมาเก๊า โรงแรมครบวงจรใหญ่ที่สุดในเอเชีย สัมผัสบรรยากาศแบบเวนิส ล่องเรือกอนโดลาในดินแดนเวนิสแห่งตะวันออก ดินแดนเร้าใจกับการเสี่ยงโชคในคาสีโน เพลิดเพลินกับการช้อปปิ้งร้านค้ายี่ห้อดังๆ ถึง 350 ร้านค้าและอิมเมจกับร้านอาหารถึง 40 แห่งภายในเมืองเวนิสของโรงแรม หรือท่านอาจจะเลือกชมโชว์ต่างๆ ก็ได้ตามใจชอบ (แต่ละโชว์ต้องเสียค่าใช้จ่ายในการชมโชว์เอง)



จนได้เวลานัดหมายนำท่านเดินทางกลับฮ่องกง **อิสระอาหารเย็นตามอัธยาศัย**

The Kowloon Hotel หรือ Eaton Hotel หรือ Prudential Hotel(4 ดาว) หรือเทียบเท่าระดับเดียวกัน



LINE @etravelway
@etravelway.fire
@etravelway.sky

Emergency call only : 0853642449
tour.bkk@etravelway.com
www.youtube.com/etravelway

www.etravelway.com
VS241124
Page 6 of 17





วันที่สาม ซิตีทัวร์(วัดหลินฟ้าหรือวัดเจ้าแม่กวนอิมดอกบัว-เจ้าแม่กวนอิมรีพลัสเบย์
- เจ้าแม่กวนอิมฮ้องฮัม - โรงงานจิวเวอร์รี่ - วัดกวนไท(วัดกวนฮู) - วัดแซงกหมิว



เช้า อาหารเช้าแบบต้มซำตันตำรับของฮ้องกง ณ ภัตตาคาร ๓๐๑ (4) บริการทำด้วยโจ๊กหอมกรุ่น ขนมจีบ ซาลาเปา อ่อนนุ่ม ฯลฯ ปุรงรสตามสูตรต้นตำหรับวางตั้งแท้ หลังอาหารนำท่านเดินทางสู่ฝั่งฮ้องกง ลอดอุโมงค์ใต้ ทะเลชมทิวทัศน์รอบเกาะฮ้องกง ผ่านชมย่านธุรกิจการค้าต่าง ๆ อันทันสมัย จากนั้นนำท่าน**วัดหลินฟ้า (Lin fa Temple)** หรือวังดอกบัว เป็นวัดที่อยู่บริเวณหว่านจ่าย ทางทิศตะวันออกเฉียงเหนือของคอสเวย์ เบย์ โดยวัดนี้ถูก ก่อสร้างในช่วงราชวงศ์ชิง หรือ ปี ค.ศ. 1963 มีการบูรณะอีก 2 ครั้งในปี ค.ศ. 1986 และ 1999 มีเจ้าแม่กวนอิมเป็น องค์ประธานของวัด โดยเคยมีตำนานเล่าว่าครั้งหนึ่ง เจ้าแม่กวนอิมเคยมาปรากฏตัวที่วัดแห่งนี้ ทำให้ชาวบ้านเลื่อมใสศรัทธา ชาวบ้านจึงรวมใจกันสร้างวิหารดอกบัว และประดับด้วยโคมดอกบัวต่าง ๆ เพื่อเป็นการบูชาและสักการะในตัวท่าน นอกจากนี้ข้างองค์ประธานอย่างเจ้าแม่กวนอิม ก็ยังมี เทพเจ้าฮ่าวจ้อเอี้ยะ หรือ เทพเจ้าสายนรก เป็นเทพเจ้าที่ขึ้นชื่อเรื่อง กตัญญูที่มาในรูปลักษณะการนุ่งห่มผ้าดิบ ซึ่งเป็นสัญลักษณ์ของการไว้ทุกข์ที่คนเชื้อสายจีนให้ความสำคัญ แต่กับชาวไทย นั้นมักไม่ค่อยรู้จัก และถึงแม้จะขึ้นชื่อว่าเป็นเทพเจ้าสายนรกแต่เทพเจ้าสายนี้ก็จะเปี่ยมไปด้วยพลังหยิน ซึ่งเป็นพลังที่ขึ้นชื่อ ด้านเงิน ๆ ทอง ๆ จึงเหมาะอย่างยิ่งสำหรับผู้ที่ชอบเดิมพันสายเทา เล่นเสี่ยงโชค เมื่อบูชาสักการะท่านก็จะได้รับแต่ความ เเฮง





จากนั้นนำท่านสู่ **รีพัลส์เบย์ Repulse Bay** ซึ่งชื่ออ่าวนี้ได้มาจากชื่อเรือรบของอังกฤษที่มาจอดเพื่อรักษาการณ์อ่าว
อ่าวด้านนี้เป็นอ่าวน้ำตื้น ซึ่งได้รับความนิยมจากคนฮ่องกงเองที่มาเที่ยวพักผ่อนแบบปิกนิกชายทะเล แต่ที่
น่าสนใจคือด้านหนึ่งของอ่าวมีวัด พระพุทธรูป และเทพเจ้าต่าง ๆ ก่อสร้างประดิษฐานไว้มากมาย ตามความเชื่อถือ
ศรัทธา พระสังฆมฉาย บูชาเพื่อความสุข, เจ้าสมุทร เทพเจ้าแห่งโชครางาน พระกาฬเทพเจ้าแห่งความมั่งคั่ง มีเทพแห่ง
วาสนา เทพแห่งดวงชะตา รวมทั้งกามเทพ ที่มีวิธีการเสี้ยมทลายด้วยด้ายแดง และอธิษฐานด้วยการลูบคลำหินก้อนกลมอย่าง
ตั้งใจ อีระท่านสักการะสิ่งศักดิ์สิทธิ์ตามอภิปรัชญา ณ ที่แห่งนี้คืออีกด้านของเสน่ห์ที่ค้นพบได้ไม่ไกลเลยจากใจกลางเมือง



จากนั้นนำท่านเดินทางสู่วัด **เจ้าแม่กวนอิม Hung Hom** ซึ่งวัดนี้เป็นวัดที่เก่าแก่ของคนฮ่องกง ตรงกลางจะมีเจ้าแม่
กวนอินทรงประดิษฐานอยู่บนเก้าอี้ เจ้าแม่กวนอิมปางนี้มีชื่อเสียงทางด้านการให้กู้เงินคะ วิธีการ : (ความเชื่อส่วนบุคคล)
เราก็จุดธูปอธิษฐานขอพร และขอกู้เงินจากท่านได้เลยจะเอาทำไรก็ว่าไป บางครั้งจะมีเจ้าหน้าที่แจกซองเงินให้แต่ถ้าไม่มีเรา
ก็เตรียมไปเอง แล้วนำไปวนเหนือกระถางธูป 3 รอบ 9 รอบ ก็แล้วแต่กำลังความตั้งใจ จากนั้นก็เก็บซองอั่งเปานั้นไว้
เปรียบเสมือนว่าเราได้กู้เงินมาจากองค์เจ้าแม่แล้ว เมื่อไรที่สำเร็จผลตามที่อธิษฐาน ก็ค่อยกลับไปทำบุญใช้ท่าน

(ขอเสร็จสมหวังเรียบร้อยแล้ว อย่าลืมมาคืนท่านนะคะ)





จากนั้นนำท่านชมโรงงานโรงงาน**จิวเวอรี่** ซึ่งเป็นโรงงานที่มีชื่อเสียงในเรื่องการออกแบบเครื่องประดับและกังหันนาฬิกา ซึ่งเชื่อกันว่าหากใครมีกังหันนี้จะพัดพาสิ่งไม่ดีออกจากตัวและจะพัดพาสิ่งดี ๆ เข้ามาในชีวิต อีกทั้งช่วยในเรื่องของโชคลาภเงินทอง ธุรกิจการค้าให้เจริญรุ่งเรืองในท่านที่ทำงาน หากเป็นข้าราชการจะได้เลื่อนยศเลื่อนตำแหน่งหากเป็นลูกน้องพนักงานบริษัทจะเป็นที่รักของเจ้านาย

เที่ยง รับประทานอาหารเที่ยง ๑๐ (5) เมนูชาบู





หลังอาหารนำท่านเดินทางสู่**วัดกวนไท**(หรือวัดกวนอู) สร้างขึ้นเมื่อ 1891, วัด Kwan Tai เป็นวัดสถานที่บูชาเพียงแห่งเดียวในเกาลูนซึ่งอุทิศแด่เทพเจ้าแห่งสงครามและความชอบธรรม อาคารโบราณแห่งนี้เป็นตัวอย่างเป็นสถาปัตยกรรมหลังหนานโบราณ และมีการตกแต่งนำเสนอใจมากมาย เช่น ระฆังทองเหลืองยักษ์ และง้าว วัดนี้เป็นสถานที่ศักดิ์สิทธิ์อันเลื่องชื่อ โดยศาลเจ้าพ่อกวนอูแห่งนี้ผู้ที่มาไหว้สักการะจะนิยมขอพรเรื่องธุรกิจและบิรวาร เนื่องจากว่าเจ้าพ่อกวนอูเป็นเทพเจ้าที่รักษาคำพูดด้วยชีวิต รักคุณธรรม ซื่อสัตย์ ช่วยปกป้องสิ่งเลวร้าย อันตรายต่าง ๆ และช่วยเสริมอำนาจบารมีในการปกครอง ท่านมีจิตใจมั่นคงตั้งขุนเขา มีสติปัญญาเป็นเลิศ และไม่ประมาท ท่านจึงเป็นสัญลักษณ์แห่งความเข้มแข็งโดดเด่นเดี่ยว ไม่ครั้นคร้ามต่อศัตรู ฉะนั้นการมาบูชาขอพรท่าน จะช่วยเสริมดวงไม่ให้เพลี่ยงพล้ำแก่ศัตรู ทำให้มีมิตรที่ซื่อสัตย์ และคุ้มครองบิรวารให้ก้าวหน้าและอยู่เย็นเป็นสุข ซึ่งผู้ประกอบการอาชีพ ตำรวจ ทหาร และนักการเมืองจึงมักจะนิยมบูชาเทพเจ้ากวนอูเป็นพิเศษ

จากนั้นนำท่านเดินทางสู่**วัดแซกงหมิว**(หรือวัดกังหัน) ซึ่งเป็นวัดที่คนฮ่องกงเคารพนับถือเป็นอย่างมากและเป็นวัดเก่าแก่วัดหนึ่งของฮ่องกง ช่วงตรุษจีนของทุก ๆ ปีชาวฮ่องกงจะแย่งกันเข้าไปปักธูปในพระอุโบสถเป็นคนแรกๆและหมุนกังหันที่สามารถเปลี่ยนดวงชะตาของตนเองให้ดีขึ้น ถ้าได้ทำแล้วในปีนั้นดวงชะตาของคนๆนั้นจะดีตลอดปีซึ่งเป็นการเชื่อของคนฮ่องกง ฉะนั้นคนฮ่องกงจึงนิยมมาราบไหว้และมาหมุนกังหันก่อนที่จะไปทำธุรกิจหรือริเริ่มธุรกิจอย่างอื่นโดยเฉพาะเหล่าข้าราชการของคนฮ่องกงจะมาราบไหว้และหมุนกังหันเพื่อให้หน้าที่การงานราบรื่นเป็นที่รักของเจ้านายและพวกพ้อง ทั้งยังปิดเป่าหมุนสิ่งไม่ดีออกไปจากชีวิตให้มีแต่สิ่งดี ๆ เข้ามาในชีวิตของเราตลอดทั้งปี



แล้วนำท่านเดินทางกลับโรงแรมที่พัก (อิสระอาหารเย็นตามอัชฌาศัยย์เพื่อให้ท่านได้ช้อปปิ้งอย่างจุใจ)

คืนนี้พักที่The Kowloon HotelหรือEaton HotelหรือPrudential Hotel(4 ดาว)หรือเทียบเท่าระดับเดียวกัน





วันที่สี่

ฮ่องกง—พระใหญ่ของปิง(หึงกระเช้า 360 องศา) - กรุงเทพฯ ฯ



เช้า อาหารเช้า ณ ห้องอาหารของโรงแรม 101 (6) หลังอาหารนำท่านเดินทางสู่ **วัดหวังต้าเซียน** (คนจีนวางตั้งจะเรียกวัดนี้ว่า หว่องไท่ซิน) เป็นวัดเก่าแก่อายุกว่าร้อยปี ที่ไม่มีวันเสื่อมคลายไปจากความศรัทธาของประชาชนชาวฮ่องกง คงจะสังเกตเห็นได้ทุกครั้งเมื่อมีโอกาสไปเยี่ยมเยียน ไม่ว่าจะเป็นมวลชนจำนวนมากที่มาสักการะ หรือแม้กระทั่งควีนรูปคละคลั่งไปทั่วบริเวณ ท่านเทพเจ้าหวังต้าเซียน เดิมท่านชื่อ "หว่องซ้อเผ่ง" เป็นมนุษย์เดินดินธรรมดาคนหนึ่ง ที่มีจิตเมตตาต่อชาวโลก ท่านมีความกตัญญูต่อพ่อแม่สูงมาก และช่วยพ่อแม่ตั้งแต่เล็ก ทำงานดูแลเลี้ยงแพะ อยู่มาวันหนึ่งท่านได้พบกับนักพรต และนักพรตได้ชวนไปศึกษาร่ำเรียนวิชาบนภูเขาไกล ท่านหว่องซ้อเผ่งก็ตัดสินใจตามนักพรตท่านนั้นไปศึกษาร่ำเรียนวิชา ท่านขยันหมั่นเพียรเรียนจนบรรลุ จนท่านสามารถเสกก้อนหินให้กลายเป็นแพะได้ เมื่อท่านได้ร่ำเรียนวิชาจนถ่องแท้แล้ว ก็ได้ลาอาจารย์ของท่านกลับมา วิชาความรู้ด้านสมุนไพร เพื่อบำเพ็ญประโยชน์ เดินทางรักษาประชาชนจีนที่เจ็บไข้ ตลอดจนผู้ที่เดือดร้อนไปทั่วทุกสารทิศ เมื่อเกิดโรคระบาดใหญ่ในประเทศจีน ท่านหวังต้าเซียนได้ใช้วิชาการแพทย์ จัดยาสมุนไพรให้แก่ชาวบ้านเพื่อต่อสู้กับโรคร้าย ตลอดอายุขัยของท่าน ได้มีลูกศิษย์มากมายที่เคารพท่านและร่ำเรียนวิชาจากท่าน จวบจนประชาชนต่างยกย่องให้ท่านเป็นเทพหว่องไท่ซิน และได้ตั้งศาลเอาไว้เพื่อกราบสักการะ เมื่อครั้งชาวจีนอพยพมายังเกาะฮ่องกง ได้อัญเชิญกระดูกของท่านมาด้วย และได้วาดรูปของท่านโดยหมึกและพู่กันจีนโบราณ เพื่อแสดงถึงตัวท่าน ทั้งหมดได้ตั้งสถิตยไว้ที่วัดหวังต้าเซียน เกาะเกาลูน ประเทศฮ่องกงจวบจนปัจจุบัน ต่อมาเกิดโรคระบาดใหญ่บนเกาะฮ่องกง ชาวฮ่องกงได้มาไหว้ขอพรจากเทพเจ้าหวังต้าเซียนและขอยาที่ทางวัดจัดไว้ไปต้มกินจนหายจากโรคระบาดครั้งนั้นมาได้ จึงทำให้ชาวฮ่องกงมีความศรัทธาต่อเทพเจ้าหวังต้าเซียนเป็นอย่างมาก





จากนั้นนำท่านเดินทางสู่ **พระใหญ่หนองปิง**(นั่งกระเช้าแบบสแตนดาร์ด) ซึ่งตั้งอยู่ฝั่งเกาะลันเตา Ngong Ping 360เหาะไปบนเส้นทางลอยฟ้าหนองปิง กับรถกระเช้าลอยฟ้า Ngong Ping Skyrail ที่จะพาคุณชมทิวทัศน์รอบตัว 360 องศาของเกาะลันเตาจากตุงชุง(Tung Chung) สู่ที่ราบหนองปิงในเวลา 25 นาที ทั้งอ่าวตุงชุง วนอุทยานลันเตาเหนือและสนามบินนานาชาติฮ่องกง เมื่อไปถึงปลายทางลองแวะเยือนสถาปัตยกรรมจีนโบราณของหมู่บ้านหนองปิงบนพื้นที่ 1.5 เฮกตาร์ สิ่งที่น่าสนใจหลายอย่างของหมู่บ้านนี้ทั้งร้านค้าและร้านอาหารจะทำให้คุณเพลิดเพลินอยู่ได้หลายชั่วโมง(ไม่รวมค่าบริการผ่านประตูเข้าชมสถานที่ต่าง ๆ) ท่านสามารถมองเห็นพระพุทธรูป Giant Buddha & Po Lin Monastery ที่ระดับความสูง 22 เมตร ประทับกลางแจ้ง องค์ใหญ่ที่สุดในโลกจากเกือบทุก ๆ ส่วนของเกาะจากกระถางรูปขนาดใหญ่ที่ด้านล่าง ไต่ขึ้นบันได 268 ขั้น สู่ฐานที่องค์พระนั่งประทับอยู่เหนือระดับน้ำทะเล 371 เมตร และชมทิวทัศน์อันงดงาม โดยรอบที่จะทำให้คุณตื่นตะลึง

(ในกรณีที่กระเช้าหนองปิงปิดปรับปรุงทางบริษัทจะนำท่านเดินทางสู่พระใหญ่หนองปิงโดยรถบัสท้องถิ่น)





แล้วอิสระให้ท่านช้อปปิ้ง ณ ห้างซีดีเกทเอาท์เลต ศูนย์การค้าขนาดใหญ่ ที่รวบรวมร้านค้า Outlet แปรนดตั้งทั้งหลายไม่ว่าจะเป็น Coach, Esprit, Adidas, Giordano, Nike, Bally และแบรนด์ดังระดับโลกอีกมากมายซึ่งลดราคามากถึง 70% ให้ท่านได้เลือกซื้อได้อย่างอิสระ จนได้เวลาอันสมควรนำท่านเดินทางรับประทานอาหารค่ำ

(อิสระอาหารกลางวัน เพื่อให้ท่านได้ช้อปปิ้งอย่างจุใจ)

***** กรุณาตรงต่อเวลานัดหมาย เพื่อเดินทางไปสนามบิน *****

ได้เวลานัดหมายนำท่านออกเดินทางสู่ท่าอากาศยานเซ็คแลบก็ก

เดินทาง 8-11 ก.พ. / 15-18 มี.ค. / 22-25 มี.ค.

18.35 น. เเหิรฟ้าสู่กรุงเทพฯโดยสายการบินคาเธ่ย์แปซิฟิคแอร์เวย์เที่ยวบินที่CX703กลับสู่กรุงเทพฯบริการอาหารเครื่องบิน

20.35 น. ถึงท่าอากาศยานสุวรรณภูมิ โดยสวัสดิภาพพร้อมกับความประทับใจมิรู้ลืม

เดินทาง 5-8 เม.ย. / 13-16 เม.ย.

20.25 น. เเหิรฟ้าสู่กรุงเทพฯโดยสายการบินคาเธ่ย์แปซิฟิคแอร์เวย์เที่ยวบินที่CX757กลับสู่กรุงเทพฯบริการอาหารเครื่องบิน

22.35 น. ถึงท่าอากาศยานสุวรรณภูมิ โดยสวัสดิภาพพร้อมกับความประทับใจมิรู้ลืม

รายการท่องเที่ยวนี้อาจเปลี่ยนแปลงหรือสลับกันได้ตามความเหมาะสม ทั้งนี้ถือเป็นเอก

สิทธิ์ของผู้จัดโดยยึดถือตามสภาพการณ์และประโยชน์ของท่านเป็นสำคัญ






อัตราค่าบริการ


กำหนดการเดินทาง	ผู้ใหญ่	เด็กอายุ 2-11 ปี พักกับผู้ใหญ่ 1 ท่าน มีเตียง	เด็กอายุ 2-11 ปี พักกับผู้ใหญ่ 2 ท่าน มีเตียง	เด็กอายุ 2-11 ปี พักกับผู้ใหญ่ 2 ท่าน ไม่มีเตียง	พักเดี่ยว
8-11 ก.พ.	23,999	23,999	22,999	21,999	9,900
15-18 มี.ค.	23,999	23,999	22,999	21,999	9,900
22-25 มี.ค.	23,999	23,999	22,999	21,999	9,900
5-8 เม.ย.	25,999	25,999	24,999	23,999	10,900
13-16 เม.ย.	32,999	32,999	31,999	30,999	12,900

หมายเหตุ : ราคาเด็กทารก(INFANT) เด็กแรกเกิดแต่ไม่ถึง 2 ขวบ ณ วันเดินทางกลับ ราคา 7,900 บาท ยกเว้น ช่วงเทศกาลเชิดทงกับบริษัทอีกครั้ง

-ค่าทิปไกด์ท้องถิ่นและคนขับรถ **คนละ 1,800 บาท/คน/ ทริป ***** เด็กและผู้ใหญ่จ่ายเท่ากัน และไม่รวมทิปหัวหน้าชำระ ณ วัน เดินทางที่สนามบินสุวรรณภูมิ

✘ ทัวร์ค่าทิปหัวหน้าทัวร์แล้วแต่สินน้ำใจของท่าน

 ตามนโยบายการการท่องเที่ยวของประเทศฮ่องกง ผู้เดินทางจะต้องมีการเข้าชมสินค้าของทางรัฐบาลคือ โรงงานจิลเวอร์รี่ ร้านหยก เป็นต้น ซึ่งจำเป็นต้องระบุไว้ในรายการทัวร์ หากจะซื้อหรือไม่ซื้อขึ้นอยู่กับความพึงพอใจของท่าน

 เนื่องจากทัวร์ครั้งนี้มีจุดประสงค์เพื่อเดินทางท่องเที่ยวเป็นหมู่คณะเท่านั้น หากต้องการแยกตัวออกจากคณะเดินทางโดยไม่ลงร้านรัฐบาล บริษัทฯขอสงวนสิทธิ์คิดค่าดำเนินการแยกท่องเที่ยวเป็นเงิน **500 HKD\$ /ร้าน / ลูกทัวร์ 1 ท่าน** หากท่านใดไม่เข้าร้านดังกล่าวจะต้องจ่ายค่าทัวร์เพิ่ม เนื่องจากมีผลต่อราคาทัวร์





ค่าบริการรวม

- ✓ ค่าตัวเครื่องบิน ไป-กลับ พร้อมคณะชั้นทัศน اجر
- ✓ ค่ารถรับส่งตามรายการ
- ✓ ค่าอาหาร ตามรายการ
- ✓ ค่าธรรมเนียมวีซ่า ยกเว้นคนต่างด้าว
- ✓ ค่าขนกระเป๋าท่านละ 1ใบ น้ำหนักไม่เกิน 23 กิโลกรัม
- ✓ ค่าห้องพัก สอง-สาม ท่านต่อหนึ่งห้อง ในโรงแรมที่ระบุ หรือในระดับเดียวกัน
- ✓ ค่าภาษีสนามบินไทยและฮ่องกง และค่าสิ้นเปลืองเชื้อเพลิง จำนวน ณ วันที่ 1 พ.ย. 2567(สงวนสิทธิ์เก็บเพิ่ม หากสายการบินปรับขึ้นก่อนวันเดินทาง)
- ✓ มีน้ำเปล่าแจกวันละ 1 ขวด/คน
- ✓ ค่ามัคคุเทศก์ท้องถิ่น และหัวหน้าทัวร์นำเที่ยวคนไทย
- ✓ ค่าประกันอุบัติเหตุเงิน1,000,000 บาท ตามเงื่อนไขกรมธรรม์ และผู้ที่เดินทางอายุต่ำกว่า 15 ปี หรืออายุ 75-85 ปี ความคุ้มครอง 50 % ของจำนวนเงินเอาประกันภัย และผู้เดินทางอายุเกิน 85 ปี ไม่คุ้มครอง

ค่าประกันอุบัติเหตุ และค่ารักษาพยาบาล คุ้มครองเฉพาะกรณีที่ได้รับอุบัติเหตุระหว่างการเดินทาง

ไม่คุ้มครองถึงการสูญเสียทรัพย์สินส่วนตัว และไม่คุ้มครองโรคประจำตัวของผู้เดินทาง

ค่าบริการนี้ไม่รวม

- ✗ ค่าภาษีหัก ณ ที่จ่าย 3 เปอร์เซ็นต์ (คิดคำนวณจากค่าบริการ กรณีต้องการ)
- ✗ ค่าภาษีมูลค่าเพิ่ม 7% (คิดคำนวณจากค่าบริการ กรณีต้องการ)
- ✗ ค่าใช้จ่ายส่วนตัวอื่น ๆ เช่น ค่าซักรีด ค่าโทรศัพท์ทางไกล ค่าเครื่องดื่ม
- ✗ ค่าทำหนังสือเดินทางไทย และค่าธรรมเนียมสำหรับผู้ถือหนังสือเดินทางต่างชาติ
- ✗ ค่าธรรมเนียมวีซ่า สำหรับชาวต่างชาติที่ไม่ได้รับการงดเว้นวีซ่าเข้าประเทศฮ่องกง
- ✗ ค่าน้ำหนักกระเป๋าเดินทางในกรณีที่เกินกว่าสายการบินกำหนด
- ✗ ค่าใช้จ่ายอันเกิดจากความล่าช้าของสายการบิน อุบัติภัยทางธรรมชาติ การประท้วง การจลาจล การนัดหยุดงาน การถูกปฏิเสธไม่ให้ออกและเข้าเมืองจากเจ้าหน้าที่ตรวจคนเข้าเมือง เจ้าหน้าที่กรมแรงงานทั้งในเมืองไทยและต่างประเทศ ซึ่งอยู่นอกเหนือความควบคุมของบริษัทฯ





- ✘ ค่าทิปไกด์ท้องถิ่นและคนขับรถ คนละ 1,800 บาท/คน/ ทริป *** เด็กและผู้ใหญ่จ่ายเท่ากัน และไม่รวมทิปหัวหน้าชำระ ณ วัน เดินทางที่สนามบินสุวรรณภูมิ
- ✘ ทัวร์ค่าทิปหัวหน้าทัวร์แล้วแต่สินน้ำใจของท่าน

หมายเหตุ

- บริษัทฯ ขอสงวนสิทธิ์ที่จะไม่รับผิดชอบค่าใช้จ่ายใด ๆ อันเกิดจากเหตุสุดวิสัย เช่น อุบัติเหตุ ภัยธรรมชาติ การนัดหยุดงาน การก่อการจลาจล ความล่าช้าของเที่ยวบิน การถูกปฏิเสธไม่ให้ออกหรือเข้าประเทศ เป็นต้น
- บริษัทฯ ขอสงวนสิทธิ์ในการปรับเปลี่ยนรายการท่องเที่ยวตามความเหมาะสม ทั้งนี้ขึ้นอยู่กับสถานะของสายการบิน โรงแรม และสถานะทางการ เมืองโดยถือผลประโยชน์และความปลอดภัยของผู้เดินทางเป็นสำคัญ
- บริษัทฯ มีสิทธิ์ที่จะเปลี่ยนแปลงรายละเอียดบางประการในทัวร์นี้ เมื่อเกิดเหตุสุดวิสัยจนไม่อาจแก้ไขได้
- บริษัทฯ ไม่รับผิดชอบค่าเสียหายในเหตุการณ์ที่เกิดจากสายการบิน ภัยธรรมชาติ ปฏิวัติ และอื่น ๆ ที่อยู่นอกเหนือการควบคุมของทางบริษัทฯ หรือ ค่าใช้จ่ายเพิ่มเติมที่เกิดขึ้นทางตรง หรือทางอ้อม เช่น การเจ็บป่วย การถูกทำร้าย การสูญหาย ความล่าช้า หรือ จากอุบัติเหตุต่าง ๆ
- หากท่านถอนตัวก่อนรายการท่องเที่ยวจะสิ้นสุดลง ทางบริษัทฯ จะถือว่าท่านสละสิทธิ์และจะไม่รับผิดชอบค่าบริการที่ท่านได้ชำระไว้แล้ว ไม่ว่าจะกรณีใด ๆ ทั้งสิ้น
- บริษัทฯ จะไม่รับผิดชอบต่อการห้ามออกนอกประเทศ หรือ ห้ามเข้าประเทศ อันเนื่องมาจากมีสิ่งผิดกฎหมาย หรือ เอกสารเดินทางไม่ถูกต้อง หรือ การถูกปฏิเสธในกรณีอื่น ๆ
- รายการนี้เป็นเพียงข้อเสนอที่ต้องได้รับการยืนยันจากบริษัทฯ อีกครั้งหนึ่ง หลังจากได้สำรองที่นั่งบนเครื่อง และโรงแรมที่พักในต่างประเทศเป็นที่เรียบร้อย อย่างไรก็ตามรายการนี้อาจเปลี่ยนแปลงได้ตามความเหมาะสม
- ราคานี้คิดตามราคาตัวเครื่องบินในปัจจุบัน หากราคาตัวเครื่องบินปรับสูงขึ้น บริษัทฯ ขอสงวนสิทธิ์ที่จะปรับราคาตัวเครื่องบิน ตามสถานการณ์ดังกล่าว
- กรณีเกิดความผิดพลาดจากตัวแทน หรือ หน่วยงานที่เกี่ยวข้อง จนมีการยกเลิก ล่าช้า เปลี่ยนแปลง การบริการจากสายการบิน บริษัทฯขนส่ง หรือ หน่วยงานที่ให้บริการ บริษัทฯ จะดำเนินโดยสุดความสามารถที่จะจัดบริการทัวร์อื่นทดแทนให้ แต่จะไม่คืนเงินให้สำหรับค่าบริการนั้น ๆ
- หากไม่สามารถไปเที่ยวในสถานที่ที่ระบุในโปรแกรมได้ อันเนื่องมาจากธรรมชาติ ความล่าช้า และความผิดพลาดของทางสายการบิน จะไม่มีการคืนเงินใด ๆ ทั้งสิ้น
- ทางบริษัทฯ ขอสงวนสิทธิ์ในการยกเลิกการเดินทางหากผู้ร่วมเดินทางไม่ถึง 10 ท่าน
- **** ออกเดินทางขั้นต่ำ 10 ท่าน (ไม่มีหัวหน้าทัวร์) แต่มีไกด์ท้องถิ่นรอรับที่สนามบินฮ่องกง /15 ท่าน มีหัวหน้าทัวร์เดินทางไปกับคณะตั้งแต่เมืองไทย





- บริษัทขอสงวนสิทธิ์ในการเลื่อนวันเดินทางของท่าน ในกรณีกรุ๊ปมีผู้เดินทางไม่ถึง 10 ท่าน ไม่สามารถออกเดินทางได้
- การท่องเที่ยวประเทศฮ่องกงนั้นจะต้องมีการเข้าชมสินค้าของทางรัฐบาล เพื่อเป็นการส่งเสริมการท่องเที่ยวดังกล่าวคือร้านจิวเวลรี่ ร้านหยก ร้านขนม แต่ไม่ได้มีการบังคับซื้อ หากท่านใดไม่เข้าร้านดังกล่าวจะต้องจ่ายค่าทัวร์เพิ่มทางบริษัท จะขอถือว่าท่านรับทราบและยอมรับเงื่อนไขดังกล่าวแล้ว

➤ เนื่องจากตัวเครื่องบินที่ซื้อมาเป็นตัวกรุ๊ป ดังนั้นที่นั่งทางสายการบินจะจัดเป็นโซนกรุ๊ปมาให้ ทางบริษัทไม่สามารถที่จะร้องขอได้ว่าขอที่นั่งโซนไหน และในบางครั้งที่นั่งบนเครื่องอาจจะไม่ได้นั่งติดกันหมดกับคนในครอบครัว แต่อย่างไรเสียทางเจ้าหน้าที่และหัวหน้าทัวร์จะพยายามอย่างเต็มที่เพื่อที่จะได้นั่งด้วยกันกับคนในครอบครัว ทั้งนี้จึงเรียนมาเพื่อทราบโดยทั่วกัน และโปรดเข้าใจ

เงื่อนไขการจองทัวร์

- 1.วางเงินมัดจำท่านละ 10,000 บาท/ท่าน ส่งสลิปโอนเงินมาที่บริษัทพร้อมสำเนาพาสปอร์ต ควรทำการจองทัวร์อย่างน้อยไม่ต่ำกว่า 30 วัน ก่อนการเดินทาง
2. ชำระเงินส่วนที่เหลือทันทีก่อนการเดินทางไม่น้อยกว่า 15 วัน มิฉะนั้นถือว่าท่านยกเลิกการเดินทางโดยอัตโนมัติ (ช่วงเทศกาลวันหยุดยาว หรือวันหยุดนักขัตฤกษ์ กรุณาชำระก่อนเดินทาง 30 วัน)

เงื่อนไขการยกเลิก

กรณียกเลิก : (จอยกรุป)

1. ยกเลิกการเดินทางก่อนการเดินทาง 30 วันขึ้นไป บริษัทจะคืนเงินค่ามัดจำให้ทั้งหมด โดยหักค่าใช้จ่ายที่เกิดขึ้นจริง ยกเว้นในกรณีวันหยุดเทศกาล วันหยุดนักขัตฤกษ์ ยกเลิกก่อนการเดินทาง 45 วัน จะคืนเงินค่ามัดจำให้ทั้งหมด โดยหักค่าใช้จ่ายที่เกิดขึ้นจริง
2. ยกเลิกการเดินทางภายใน 15 – 29 วัน ขอสงวนสิทธิ์ในการคืนค่ามัดจำทัวร์ในทุกกรณี
3. ยกเลิกการเดินทางภายใน 1-14 วัน ขอสงวนสิทธิ์ในการคืนเงินค่าทัวร์ทั้งหมดในทุกกรณี

***** โปรดตรวจสอบหนังสือเดินทางของท่านว่ามีอายุการใช้งานถึง 6 เดือนหรือไม่ หากมีการผิดพลาดทางบริษัท จะไม่รับผิดชอบใด ๆ *****

***** เมื่อท่านได้ชำระเงินมัดจำหรือทั้งหมด ไม่ว่าจะเป็นการชำระผ่านตัวแทนของบริษัทหรือชำระโดยตรงกับทางบริษัท ทางบริษัท จะขอถือว่าท่านรับทราบและยอมรับในเงื่อนไขต่าง ๆ *****

