



# ฮ่องกง-ไหว้พระ 6 วัดดังปังก่อนใคร! ฮ่องกง-วัดซีซ่าน-พระใหญ่นองบิง 3วัน2คืน



**DF-HK 1.9**

**เดินทาง**  
**31 ธ.ค.-2 ม.ค. 68 (ปีใหม่)**

**พักโรงแรม 4 ดาว ★★★★★**  
**บนแหล่งช้อปปิ้งถนนนาธาน**

**พิเศษ!**  
**แถมฟรี แผ่นทององค์แชกงทุกที่นั่ง**

**ราคา**  
**30,998.-**

**การ์ันตรี!** พักโรงแรม 4 ดาว Kowloon Hotel หรือเทียบ ออกจากโรงแรมช้อปปิ้งได้เลย

**พิเศษ!** ทานห่านย่างแสนอร่อย+บุฟเฟ่ต์ชาบู







## ไหว้พระเสริมบารมี 6 วัดดัง ปังก่อนใคร !

1. วัดเจ้าแม่กวนอิมองค์ใหม่”วัดชีซ่าน “:Unseen ฮ่องกก่อนใคร !
2. วัดเจ้าแม่กวนอิมองค์เก่าแก่ฮ่องฮ่า : ยืมเงินเจ้าแม่กวนอิม
3. วัดเจ้าแม่กวนอิมริพลัสเบย์และองค์ไฉ่ซิงเอี้ยะ :โชคลาภเงินทอง/  
หน้าที่การงาน/ธุรกิจการค้า
4. วัดโป้หลิน(พระใหญ่หนองปิง) : หนึ่งกระเช้า360 องศา
5. วัดแซกงหมิวหรือวัดกั๊กหัน : หมุนกั๊กหันนำโชค/ขอหน้าที่การงาน/  
ธุรกิจการค้า/โชคลาภเงินทอง
6. วัดหวังต้าเซียน : ขอพรเรื่องสุขภาพ/ความรัก+ผูกด้ายแดงขอคู่

## บินสายการบิน CATHAY PACIFIC AIRWAYS (CX)

กรุงเทพ ---- ฮ่องก      CX700 : 08.20-12.10 น.  
ฮ่องก ---- กรุงเทพ      CX757 : 20.25-22.35 น.

**ฟรี!** แผ่นทององค์แซกง และกำไลปีเซี่ยะนำโชคทุกที่นั่ง





**โปรแกรมการเดินทาง**

**วันที่หนึ่ง      กรุงเทพฯ - ฮองกง-พิดแตรม( هنگกราง)  วิคตอเรียพิด -เจ้าแม่กวนอิมรีพลัสเบย์**

- 05.20 น.    คณะพร้อมกันที่สนามบินสุวรรณภูมิ ประตู 9 เคาน์เตอร์ S สายการบินคาเธ่ย์แปซิฟิก แอร์เวย์ ( CX )เพื่อทำการเช็คอินตัวเครื่องบิน
- 08.20 น.    เhierฟ้าสู่ฮองกงโดยสายการบินคาเธ่ย์แปซิฟิก แอร์เวย์ เที่ยวบินที่CX700 บริการอาหารและเครื่องดื่มบนเครื่อง(มีจอส่วนตัวทุกที่นั่ง )
- 12.10 น    ถึงสนามบิน CHEK LAP KOK หลังผ่านพิธีการตรวจคนเข้าเมืองให้คณะท่านออก **Exit B**

**อาหารกลางวันอิสระตามอัธยาศัย**

จากนั้นนำท่านไปนั่งรถราง**พิดแตรม**สู่วิคตอเรียพิดเพื่อขึ้นชมวิวนบนเขาวิคตอเรียพิด ชมความงามของอ่าวฮองกงที่สวยงาม เลื่องลือไปทั่วโลก ถ่ายรูปกับตึกสูง 3 อันดับของฮองกง ขึ้นชมกับวิวทิวทัศน์ของเกาะฮองกง



แล้วนำท่านนมัสการ**เจ้าแม่กวนอิม ณ หาดรีพลัสเบย์ รีพลัสเบย์ ( Repulse Bay)** ซึ่งชื่ออ่าวนี้ได้มาจากชื่อเรือรบของอังกฤษที่มาจอดเพื่อรักษาการณ์อ่าวอ่าวด้านนี้เป็นอ่าวน้ำตื้น ซึ่งได้รับความนิยมจากคนฮองกงเองที่มาเที่ยวพักผ่อนในบรรยากาศแบบปิกนิกชายทะเล แต่ที่น่าสนใจคือด้านหนึ่งของอ่าวมีวัด พระพุทธรูป และเทพเจ้าต่าง ๆ ก่อสร้างประดิษฐานไว้มากมายตามความเชื่อถือศรัทธา พระสังฆจาย บูชาเพื่อความ สุข, เจ้าสมุทร เทพเจ้าแห่งโชครางาน พระกาฬเทพเจ้าแห่งความมั่งคั่ง มีเทพแห่งวาสนา เทพแห่งดวงชะตา รวมทั้งกามเทพ ที่มีวิธีการเสี่ยงทายด้วยด้ายแดง และอธิษฐานด้วยการลูบคลำหินก้อนกลมอย่างตั้งใจ อิสระท่านสักการะสิ่งศักดิ์สิทธิ์ตามอัธยาศัย ณ ที่แห่งนี้คืออีกด้านของเสน่ห์ที่ค้นพบได้ไม่ไกลเลยจากใจกลางเมือง





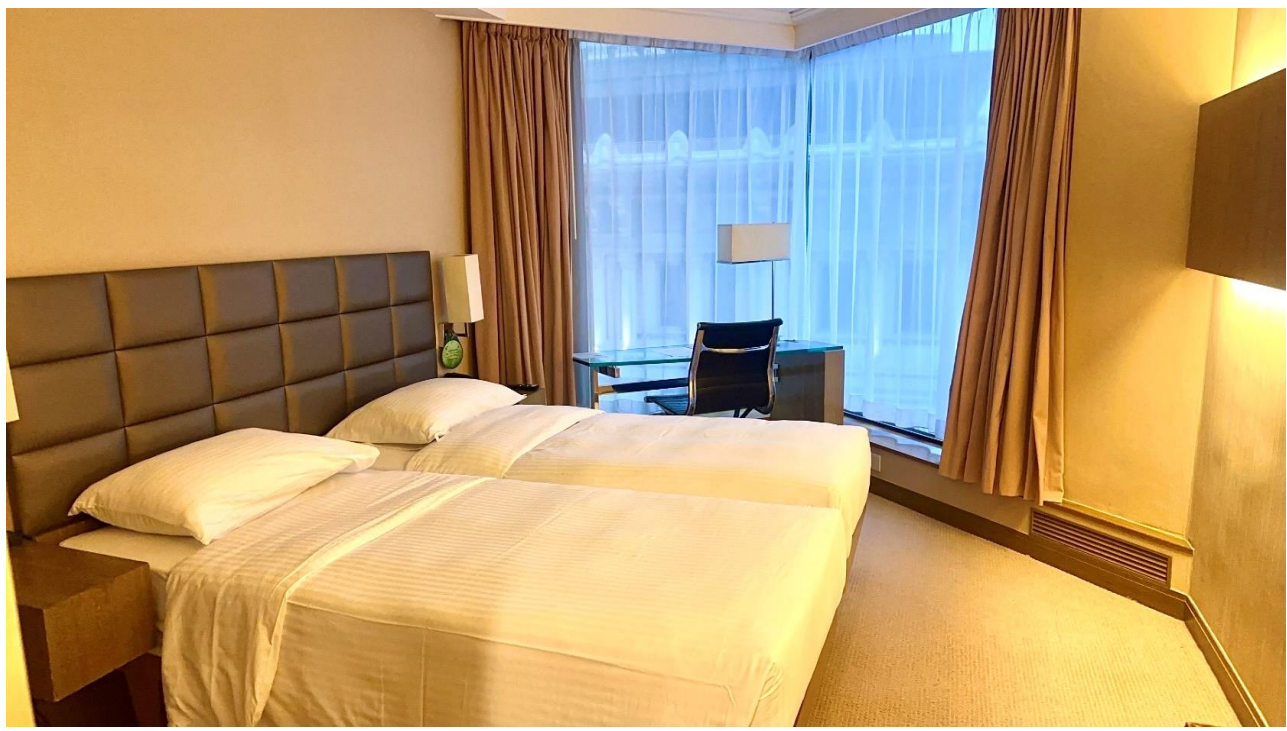


จากนั้นนำท่านเดินทางไปรับประทานอาหารค่ำ

ค่ำ รับประทานอาหารค่ำ ณ ภัตตาคาร (1) เมนูท่านอย่าง

คืนนี้พักที่ Kowloon Hotel หรือ Eaton Hotel หรือ Prudential Hotel (4 ดาว) หรือเทียบเท่าระดับเดียวกัน

**( ที่พักจะอยู่ในแหล่งช้อปปิ้งบนถนนนาธาน ออกจากโรงแรมก็สามารถเดินช้อปปิ้งได้เลย )**







**วันที่สอง พระใหญ่นองปิง นั่งกระเช้า 360 องศา (รวมค่ากระเช้า)-ช้อปปิง**



เช้า **อาหารเช้าแบบติมเช้าต้อนรับของฮ่องกง ณ ภัตตาคาร 101** (2) บริการท่านด้วยโจ๊กหอมกรุ่น ขนมจีบ ซาลาเปา อันอ่อนนุ่ม ฯลฯ ปรงรสตามสูตรต้นตำหรับกวางตุ้งแท้ หลังอาหารนำท่านเดินทางสู่**พระใหญ่นองปิง**(นั่งกระเช้าแบบสแตนดาร์ด) ซึ่งตั้งอยู่ฝั่งเกาะลันเตา Ngong Ping 360เหาะไปบนเส้นทางลอยฟ้าของปิง กับรถกระเช้าลอยฟ้า Ngong Ping Skyrail ที่จะพาคุณ ชมทิวทัศน์รอบตัว 360 องศาของเกาะลันเตาจากตุงซุง(Tung Chung) สู่ที่ราบนองปิงในเวลา 25 นาที ทั้งอ่าวตุงซุง วนอุทยานลันเตา เหนือและสนามบินนานาชาติฮ่องกง เมื่อไปถึงปลายทางลองแวะเยือนสถาปัตยกรรมจีนโบราณของหมู่บ้านนองปิงบนพื้นที่ 1.5 เฮกตาร์ สิ่งที่น่าสนใจหลายอย่างของหมู่บ้านนี้ทั้งร้านค้าและร้านอาหารจะทำให้คุณเพลิดเพลินอยู่ได้หลายชั่วโมง(ไม่รวมค่าบัตรผ่านประตูเข้าชมสถานที่ต่าง ๆ) ท่านสามารถมองเห็นพระพุทธรูป Giant Buddha & Po Lin Monastery ที่ระดับความสูง 22 เมตร ประทับกลางแจ้ง องค์ใหญ่ที่สุดในโลกจากเกือบทุก ๆ ส่วนของเกาะ จากกระถางรูปขนาดใหญ่ที่ด้านล่าง ไต่ขึ้นบันได 268 ขั้น สู่ฐานที่องค์พระนั่งประทับอยู่เหนือระดับน้ำทะเล 371 เมตร และชมทิวทัศน์อันงดงาม โดยรอบที่จะทำให้คุณตื่นตะลึง

**หมายเหตุ: (ในกรณีที่กระเช้านองปิงปิดปรับปรุงทางบริษัทจะนำท่านเดินทางสู่พระใหญ่นองปิงโดยรถบัสท้องถิ่น)**







แล้วอิสระให้ท่านช้อปปิ้ง ณ ห้างซีดีเกทเอาท์เลต ศูนย์การค้าขนาดใหญ่ ที่รวบรวมร้านค้า Outlet แบรินด์ดัง  
ทั้งหลายไม่ว่าจะเป็น Coach, Esprit, Adidas, Giordano, Nike, Bally และแบรินด์ดังระดับโลกอีกมากมายซึ่งลดราคา  
มากถึง 70% ให้ท่านได้เลือกซื้อได้อย่างอิสระ จนได้เวลาอันสมควรนำท่านเดินทางรับประทานอาหารค่ำ

( อิสระอาหารกลางวันและอาหารเย็น เพื่อให้ท่านได้ช้อปปิ้งอย่างจุใจ )

จนได้เวลานัดหมายนำท่านเดินทางกลับสู่โรงแรมที่พัก

คืนนี้พักที่ Kowloon Hotel หรือ Eaton Hotel หรือ Prudential Hotel (4 ดาว) หรือเทียบเท่าระดับเดียวกัน





**วันที่สาม ฮ่องกง - วัดชีซ่าน- วัดแซกงหมิว เจ้าแม่กวนอิมฮ่องฮัม - โรงงานจิ๋วเวอริ่ - วัดหวังต้าเซียน - กรุงเทพฯ ฯ**



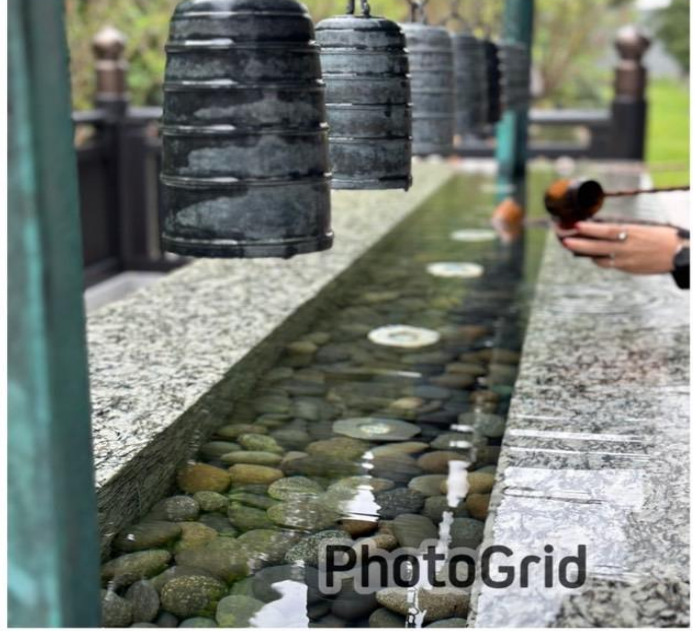
เช้า **อาหารเช้า ณ ห้องอาหารของโรงแรม IOL (4)** หลังอาหารนำท่านเดินทางสู่**วัดเจ้าแม่กวนอิม"ชีซ่าน" (Tsz Shan Monastery)** ..วัด "ชีซ่าน" หรือที่คนฮ่องกงเรียกว่า "ฉี่ซ่านฉี่" เป็นวัดที่กำลังได้รับความสนใจมากที่สุดในขณะนี้ เปิดให้บุคคลทั่วไปเข้าชม ..ความน่าสนใจของวัดนี้ นอกจากบรรยากาศอันเขียวชอุ่มสงบบริเวณชานเมือง บนพื้นที่กว่า 29 ไร่ และองค์ปฏิมากรรมของเจ้าแม่กวนอิมสีขาว สูงถึง 76 เมตรที่ใหญ่เป็นอันดับ 2 ของโลกแล้ว ยังมีอีกสิ่งหนึ่ง ที่เรียกเสียงฮือฮาในหมู่นักฮ่องกงเป็นอย่างมาก นั่นคือ ห้องรับรองแขกไวโอพี ที่ "บุกระจกกันกระสุน" ตั้งอยู่ในโซนกุฏิพระสงฆ์ โดยคาดเดากันว่า นี่คือห้องสำหรับรับรอง "ลี้ก่าซิง" มหาเศรษฐีที่บริจาคทรัพย์สินราว 7,000 ล้านบาท (หรือ 1,700 ล้านเหรียญฮ่องกง) เพื่อสร้างวัดนี้ขึ้นมาเนื่องจากวัดนี้ เป็นวัดของ "เอกชน" ที่มุ่งเน้นเผยแผ่และศึกษาธรรมะ จึงตั้งกฎเกณฑ์อันเข้มงวดของตนเองขึ้นมา โดยเฉพาะเรื่องการเข้าชม ที่รับเฉพาะบุคคลที่ลงทะเบียนล่วงหน้า 30 วันเท่านั้น ซึ่งวัดนี้ถือว่าเป็น Unseen ของฮ่องกงเลยทีเดียวเดินทางวัดห้ามใช้รูป ห้ามคนนำเนื้อ เครื่องดื่ม







แอลกอฮอล์ และอาหารอื่น ๆ เข้าไปในวัดเพื่อส่งเสริมความเป็นมิตรต่อสิ่งแวดล้อมสำหรับการแต่งกายให้ทุกท่านสวมใส่เสื้อผ้าที่สุภาพ ห้ามใส่เสื้อที่ไม่มีแขน กางเกงก็ต้องเป็นกางเกงขายาวเท่านั้น



**หมายเหตุ :** เนื่องจากวัดซีซ้านเป็นวัดของเอกชน วัดซีซ้านต้องทำการจองคิวเข้าวัดล่วงหน้า **30** วันก่อนการเดินทาง ซึ่งการจองจะสำเร็จหรือไม่ขึ้นอยู่กับ การตอบรับจากเจ้าหน้าที่ของทางวัดเท่านั้น ทางบริษัททัวร์ไม่สามารถที่จะยืนยันการเข้าชมได้ และหากการจองไม่สำเร็จขอสงวนสิทธิ์เปลี่ยนแปลงโปรแกรมการเดินทางเป็นเส้นทางอื่นตามที่ตกลง







แล้วนำท่านเดินทางสู่**วัดแซกงหมิว(หรือวัดกังหัน)** ซึ่งเป็นวัดที่คนฮ่องกงเคารพนับถือเป็นอย่างมากและเป็นวัดเก่าแก่วัดหนึ่งของฮ่องกง ช่วงตรุษจีนของทุก ๆ ปีชาวฮ่องกงจะแย่งกันเข้าไปปักธูปในพระอุโบสถเป็นคนแรกๆและหมุนกังหันที่สามารถเปลี่ยนดวงชะตาของตนเองให้ดีขึ้น ถ้าได้ทำแล้วในปีนั้นดวงชะตาของคนๆนั้นจะดีตลอดปีซึ่งเป็นความเชื่อของคนฮ่องกง ฉะนั้นคนฮ่องกงจึงนิยมมากกราบไหว้และมาหมุนกังหันก่อนที่จะไปทำธุรกิจหรือริเริ่มธุรกิจอย่างอื่นโดยเฉพาะเหล่าข้าราชการของคนฮ่องกงจะมากกราบไหว้และหมุนกังหันเพื่อให้หน้าที่การงานราบรื่นเป็นที่รักของเจ้านายและพวกพ้อง ทั้งยังปัดเป่าหมุนสิ่งไม่ดีออกไปจากชีวิตให้มีแต่สิ่งดี ๆ เข้ามาในชีวิตของเราตลอดทั้งปี







เที่ยง รับประทานอาหารเที่ยง ณ ภัตตาคาร ใจ (3) เมนูฟัดซี่ชาบู



จากนั้นนำท่านเดินทางสู่วัดเจ้าแม่กวนอิม Hung Hom ซึ่งวัดนี้เป็นวัดที่เก่าแก่ของคนฮ่องกง ตรงกลางจะมีเจ้าแม่กวนอินทรงประดิษฐานอยู่บนเก้าอี้ เจ้าแม่กวนอิมปางนี้มีชื่อเสียงทางด้านกาารให้กู้เงินคะ วิธีการ : (ความเชื่อส่วนบุคคล)เราก้จัดฐปอิฐฐานขอพร และชอกู้เงินจากท่านได้เลยจะเอาเท่าไรก็ว่าไป บางครั้งจะมีเจ้าหน้าที่แจกซองเงินให้แต่ถ้าไม่มีเราก้เตรียมไปเอง แล้วนำไปวาง







เหนือกระถางรูป 3 รอบ 9 รอบ ก็แล้วแต่กำลังความตั้งใจ จากนั้นก็เก็บของอังเปานั้นไว้เปรียบเสมือนว่าเราได้กู้เงินมาจากองค์เจ้าแม่แล้ว เมื่อไรที่สำเร็จผลตามที่อธิฐาน ก็ค่อยกลับไปทำบุญใช้ท่าน ( ขอเสร็จสมหวังเรียบร้อยแล้ว อย่าลืมมาคืนท่านนะคะ )



จากนั้นเดินทางไปชมโรงงาน **โรงงานจิวเวอร์รี่** ซึ่งเป็นโรงงานที่มีชื่อเสียงในเรื่องการออกแบบเครื่องประดับและกังหันนำโชค โดยการย่อใบพัดของกังหันวัดแซงมาทำเป็นเครื่องประดับ เช่น จี้ แหวน กำไล เพื่อให้เป็นเครื่องประดับติดตัว มีความเชื่อกันว่าหากนำมาสวมใส่จะเป็นการเสริมดวงชะตา และยังเชื่อกันว่าหากใครมีกังหันนี้จะพัดพาสิ่งไม่ดีออกจากตัวและจะพัดพาสิ่งดี ๆ เข้ามาในชีวิต อีกทั้งช่วยในเรื่องของโชคลาภเงินทอง ธุรกิจการค้าให้เจริญรุ่งเรืองในท่านที่ทำธุรกิจ หากเป็นข้าราชการจะได้เลื่อนยศเลื่อนตำแหน่ง หากเป็นลูกน้องพนักงานบริษัทจะเป็นที่รักของเจ้านาย



LINE @etravelway

Fire @etravelway.fire

Sky @etravelway.sky

Emergency call only : 0853642449

tour.bkk@etravelway.com

www.youtube.com/etravelway

www.etravelway.com

VS170924

Page 11 of 17







แล้วนำท่านเดินทางสู่ **วัดหวังต้าเซียน** (คนจีนกวางตุ้ง จะเรียกวัดนี้ว่า หว่องไท่ซิน) เป็นวัดเก่าแก่อายุกว่าร้อยปี ที่ไม่มีวันเสื่อมคลายไปจากความศรัทธาของประชาชนชาวฮ่องกง คงจะสังเกตเห็นได้ทุกครั้งเมื่อมีโอกาสไปเยี่ยมเยียน ไม่ว่าจะเป็นมวลชนจำนวนมากที่มาสักการะ หรือแม้กระทั่งคว้นรูปคละคลั่งไปทั่วบริเวณ ท่านเทพเจ้าหวังต้าเซียน เดิมท่านชื่อ "หว่องซ้อเผ่ง" เป็นมนุษย์เดินดินธรรมดาคนหนึ่ง ที่มีจิตเมตตาต่อชาวโลก ท่านมีความกตัญญูต่อพ่อแม่สูงมาก และช่วยพ่อแม่ตั้งแต่เด็ก ทำงานดูแลเลี้ยงแพะ อยู่มาวันหนึ่งท่านได้พบกับนักพรต และนักพรตได้ชวนไปศึกษาร่ำเรียนวิชาบนภูเขาไกล ท่านหว่องซ้อเผ่งก็ตัดสินใจตามนักพรตท่านนั้นไปศึกษาร่ำเรียนวิชา ท่านขยันหมั่นเพียรเรียนจนบรรลุนั้นท่านสามารถเสกก้อนหินให้กลายเป็นแพะได้ เมื่อท่านได้ร่ำเรียนวิชาจนถ่องแท้แล้ว ก็ได้ลาอาจารย์ของท่านกลับมา วิชาความรู้ด้านสมุนไพร เพื่อบำเพ็ญประโยชน์ เดินทางรักษาประชาชนจีนที่เจ็บไข้ตลอดจนผู้ที่เดือดร้อนไปทั่วทุกสารทิศ เมื่อเกิดโรคระบาดใหญ่ในประเทศจีน ท่านหวังต้าเซียนได้ใช้วิชาการแพทย์ จัดยาสมุนไพรให้แก่ชาวบ้านเพื่อต่อสู้กับโรคภัย ตลอดอายุขัยของท่าน ได้มีลูกศิษย์มากมายที่เคารพท่านและร่ำเรียนวิชาจากท่าน จวบจนประชาชนต่างยกย่องให้ท่านเป็นเทพหว่องไท่ซิน และได้ตั้งศาลเอาไว้เพื่อกราบสักการะ เมื่อครั้งชาวจีนอพยพมายังเกาะฮ่องกง ได้เชิญเชิญกระถางรูปของท่านมาด้วย และได้วาดรูปของท่านโดยหมึกและพู่กันจีนโบราณ เพื่อแสดงถึงตัวท่าน ทั้งหมดได้ตั้งสถิตยไว้ที่วัดหวังต้าเซียน เกาะเกาลูน ประเทศฮ่องกงจวบจนปัจจุบัน ต่อมาเกิดโรคระบาดใหญ่บนเกาะฮ่องกง ชาวฮ่องกงได้มาไหว้ขอพรจากเทพเจ้าหวังต้าเซียนและขอยาที่ทางวัดจัดไว้ไปต้มนินจนหายจากโรคระบาดครั้งนั้นมาได้ จึงทำให้ชาวฮ่องกงมีความศรัทธาต่อเทพเจ้าหวังต้าเซียนเป็นอย่างมาก







ได้เวลานัดหมายนำท่านออกเดินทางสู่ท่าอากาศยานเช็คแลบก็ก

20.25 น. เhierฟ้าสู่กรุงเทพฯโดยสายการบินคาเธ่ย์แปซิฟิค แอร์เวย์เที่ยวบินที่ CX757 กลับสู่กรุงเทพฯ บริการอาหารบนเครื่อง

22.35 น. ถึงท่าอากาศยานสุวรรณภูมิ โดยสวัสดิภาพพร้อมกับความประทับใจไม่รู้ลืม

รายการท่องเที่ยวนี้อาจเปลี่ยนแปลงหรือสลับกันได้ตามความเหมาะสม ทั้งนี้ถือเป็นผู้จัดโดยยึดถือตามสภาพการณ์และประโยชน์ของท่านเป็นสำคัญ

### อัตราค่าบริการ

กำหนดการเดินทาง	ผู้ใหญ่	เด็กอายุ 2-11 ปี พักกับผู้ใหญ่ 1 ท่าน มีเตียง	เด็กอายุ 2-11 ปี พักกับผู้ใหญ่ 2 ท่าน มีเตียง	เด็กอายุ 2-11 ปี พักกับผู้ใหญ่ 2 ท่าน ไม่มีเตียง	พักเดี่ยว
31 ธ.ค.- 2 ม.ค. 2568(ปีใหม่)	30,998	30,998	29,998	28,998	9,900

**หมายเหตุ :** -ราคาเด็กทารก(INFANT ) เด็กแรกเกิดแต่ไม่ถึง 2 ขวบ ณ วันเดินทางกลับ ราคา 8,900 บาท

ค่าทิปไกด์ท้องถิ่นและคนขับรถ **คนละ 1,500 บาท/คน/ ทริป \*\*\*** เด็กและผู้ใหญ่จ่ายเท่ากัน (ยกเว้นเด็กทารกอายุไม่ถึง 2 ปี ณ วันเดินทางกลับ และไม่รวมทิปหัวหน้าทัวร์ที่เดินทางจากเมืองไทย จ่ายที่สนามบินสุวรรณภูมิ ณ วันเดินทาง

**x** ค่าทิปหัวหน้าทัวร์ที่เดินทางจากเมืองไทยแล้วแต่สิ้นน้ำใจของท่าน







ตามนโยบายการการท่องเที่ยวของประเทศฮ่องกง ผู้เดินทางจะต้องมีการเข้าชมสินค้าของทางรัฐบาลคือ โรงงานจิวเวลรี่ ร้านหยก เป็นต้น ซึ่งจำเป็นต้องระบุไว้ในรายการทัวร์ หากจะซื้อหรือไม่ซื้อขึ้นอยู่กับความพึงพอใจของท่าน



เนื่องจากทัวร์ครั้งนี้มีจุดประสงค์เพื่อเดินทางท่องเที่ยวเป็นหมู่คณะเท่านั้น หากต้องการแยกตัวออกจากคณะเดินทางโดยไม่ลงร้านรัฐบาล บริษัทฯขอสงวนสิทธิ์คิดค่าดำเนินการแยกท่องเที่ยวเป็นเงิน **500 HKD\$ / ร้าน / ลูกทัวร์ 1 ท่าน** หากท่านใดไม่เข้าร้านดังกล่าวจะต้องจ่ายค่าทัวร์เพิ่ม เนื่องจากมีผลต่อราคาทัวร์ ทางบริษัทฯขอถือว่าคุณรับทราบ และยอมรับเงื่อนไขดังกล่าวแล้ว

### ค่าบริการรวม

- ✓ ค่าตัวเครื่องบิน ไป-กลับ พร้อมคณะชั้นทัศนางจ
- ✓ ค่ารถรับส่งตามรายการ
- ✓ ค่าอาหาร ตามรายการ
- ✓ ค่าธรรมเนียมวีซ่า ยกเว้นคนต่างด้าว
- ✓ ค่าขนกระเป๋าโหลดใต้ท้องเครื่องท่านละ 1 ใบ น้ำหนักไม่เกิน 23 กิโลกรัม
- ✓ ค่าห้องพัก สอง-สาม ท่านต่อหนึ่งห้อง ในโรงแรมที่ระบุ หรือในระดับเดียวกัน
- ✓ ค่าภาษีสนามบินไทยและฮ่องกง และค่าสิ้นเปลืองเชื้อเพลิง จำนวน ณ วันที่ 1 มิ.ย. 2567(สงวนสิทธิ์เก็บเพิ่มหากสายการบินปรับขึ้นก่อนวันเดินทาง)
- ✓ มีน้ำเปล่าแจกวันละ 1 ขวด/คน
- ✓ ค่ามัคคุเทศก์ท้องถิ่น และหัวหน้าทัวร์นำเที่ยวคนไทย
- ✓ ค่าประกันอุบัติเหตุเงิน1,000,000 บาท ตามเงื่อนไขกรมธรรม์ และผู้เดินทางอายุต่ำกว่า 15 ปี หรือ อายุ 75-85 ปี ความคุ้มครอง 50 % ของจำนวนเงินเอาประกันภัย และผู้เดินทางอายุเกิน 85 ปี ไม่คุ้มครอง

**ค่าประกันอุบัติเหตุ และค่ารักษาพยาบาล คุ้มครองเฉพาะกรณีที่ได้รับอุบัติเหตุระหว่างการเดินทาง**

**ไม่คุ้มครองถึงการสูญเสียทรัพย์สินส่วนตัว และไม่คุ้มครองโรคประจำตัวของผู้เดินทาง**







## ค่าบริการนี้ไม่รวม

- ✘ ค่าภาษีหัก ณ ที่จ่าย 3 เปอร์เซ็นต์ (คิดคำนวณจากค่าบริการ กรณีต้องการ)
- ✘ ค่าภาษีมูลค่าเพิ่ม 7% (คิดคำนวณจากค่าบริการ กรณีต้องการ)
- ✘ ค่าใช้จ่ายส่วนตัวอื่น ๆ เช่น ค่าชักรีด ค่าโทรศัพท์ทางไกล ค่าเครื่องดื่ม
- ✘ ค่าทำหนังสือเดินทางไทย และค่าธรรมเนียมสำหรับผู้ถือหนังสือเดินทางต่างชาติ
- ✘ ค่าธรรมเนียมวีซ่า สำหรับชาวต่างชาติที่ไม่ได้รับการงดเว้นวีซ่าเข้าประเทศฮ่องกง
- ✘ ค่าน้ำหนักกระเป๋าเดินทางในกรณีที่เกิดเกินกว่าสายการบินกำหนด
- ✘ ค่าใช้จ่ายอันเกิดจากความล่าช้าของสายการบิน อุบัติภัยทางธรรมชาติ การประท้วง การจลาจล การนัดหยุดงาน การถูกปฏิเสธไม่ให้ออกและเข้าเมืองจากเจ้าหน้าที่ตรวจคนเข้าเมือง เจ้าหน้าที่กรมแรงงานทั้งในเมืองไทยและต่างประเทศ ซึ่งอยู่นอกเหนือความควบคุมของบริษัทฯ
- ✘ ค่าทิปไกด์ท้องถิ่นและคนขับรถ **คนละ 1,500 บาท/คน/ ทริป \*\*\*** เด็กและผู้ใหญ่จ่ายเท่ากัน (ยกเว้นเด็กทารกอายุไม่ถึง 2 ปี ณ วันเดินทางกลับ และไม่รวมทิปหัวหน้าทัวร์ที่เดินทางจากเมืองไทย จ่ายที่สนามบินสุวรรณภูมิ ณ วันเดินทาง)
- ✘ ค่าทิปหัวหน้าทัวร์ที่เดินทางจากเมืองไทยแล้วแต่สินน้ำใจของท่าน

## หมายเหตุ

- บริษัทฯ ขอสงวนสิทธิ์ที่จะไม่รับผิดชอบค่าใช้จ่ายใด ๆ อันเกิดจากเหตุสุดวิสัย เช่น อุบัติเหตุ ภัยธรรมชาติ การนัดหยุดงาน การก่อการจลาจล ความ ล่าช้าของเที่ยวบิน การถูกปฏิเสธไม่ให้ออกหรือเข้าประเทศ เป็นต้น
- บริษัทฯ ขอสงวนสิทธิ์ในการปรับเปลี่ยนรายการท่องเที่ยวตามความเหมาะสม ทั้งนี้ขึ้นอยู่กับสถานะของสายการบิน โรงแรม และสถานะทางการ เมืองโดยถือผลประโยชน์และความปลอดภัยของผู้เดินทางเป็นสำคัญ
- บริษัทฯ มีสิทธิ์ที่จะเปลี่ยนแปลงรายละเอียดบางประการในทัวร์นี้ เมื่อเกิดเหตุสุดวิสัยจนไม่อาจแก้ไขได้
- บริษัทฯ ไม่รับผิดชอบค่าเสียหายในเหตุการณ์ที่เกิดจากสายการบิน ภัยธรรมชาติ ปฏิวัติ และอื่น ๆ ที่อยู่นอกเหนือการควบคุมของทางบริษัทฯ หรือ ค่าใช้จ่ายเพิ่มเติมที่เกิดขึ้นทางตรง หรือทางอ้อม เช่น การเจ็บป่วย การถูกทำร้าย การสูญหาย ความล่าช้า หรือ จากอุบัติเหตุต่าง ๆ
- หากท่านถอนตัวก่อนรายการท่องเที่ยวจะสิ้นสุดลง ทางบริษัทฯ จะถือว่าท่านสละสิทธิ์และจะไม่รับผิดชอบค่าบริการที่ท่านได้ชำระไว้แล้ว ไม่ว่าจะกรณีใด ๆ ทั้งสิ้น







- บริษัทจะไม่รับผิดชอบต่อการห้ามออกนอกประเทศ หรือ ห้ามเข้าประเทศ อันเนื่องมาจากมีสิ่งผิดกฎหมาย หรือ เอกสารเดินทางไม่ถูกต้อง หรือ การถูกปฏิเสธในกรณีอื่น ๆ
- รายการนี้เป็นเพียงข้อเสนอที่ต้องได้รับการยืนยันจากบริษัท อีกครั้งหนึ่ง หลังจากได้สำรองที่นั่งบนเครื่อง และโรงแรมที่พัก ในต่างประเทศเป็นที่เรียบร้อย อย่างไรก็ตามรายการนี้อาจเปลี่ยนแปลงได้ตามความเหมาะสม
- ราคาขึ้นตามราคาตั๋วเครื่องบินในปัจจุบัน หากราคาตั๋วเครื่องบินปรับสูงขึ้น บริษัท ขอสงวนสิทธิ์ที่จะปรับราคาตั๋วเครื่องบิน ตามสถานการณ์ดังกล่าว
- กรณีเกิดความผิดพลาดจากตัวแทน หรือ หน่วยงานที่เกี่ยวข้อง จนมีการยกเลิก ล่าช้า เปลี่ยนแปลง การบริการจากสายการบิน บริษัทขนส่ง หรือ หน่วยงานที่ให้บริการ บริษัท จะดำเนินการโดยสุดความสามารถที่จะจัดบริการตัวอื่นทดแทนให้ แต่จะไม่คืนเงิน ให้สำหรับค่าบริการนั้น ๆ
- หากไม่สามารถไปเที่ยวในสถานที่ที่ระบุในโปรแกรมได้ อันเนื่องมาจากธรรมชาติ ความล่าช้า และความผิดพลาดของทางสายการบิน จะไม่มีการคืนเงินใด ๆ ทั้งสิ้น
- กรุณาตรงต่อเวลาทุกครั้งที่มีการนัดหมาย
- \*\*\*\* ออกเดินทางขั้นต่ำ 10 ท่าน (ไม่มีหัวหน้าทัวร์) แต่มีไกด์ท้องถิ่นรอรับที่สนามบินฮ่องกง /15 ท่าน มีหัวหน้าทัวร์เดินทางไปกับคณะตั้งแต่เมืองไทย
- บริษัทขอสงวนสิทธิ์ในการเลื่อนวันเดือนทางของท่าน ในกรณีกรุ๊ปมีผู้เดินทางไม่ถึง10ท่าน ไม่สามารถออกเดินทางได้
- การท่องเที่ยวประเทศฮ่องกงนั้นจะต้องมีการเข้าชมสินค้าของทางรัฐบาล เพื่อเป็นการส่งเสริมการท่องเที่ยวดังกล่าว คือ **ร้านจิ๋วเวอร์รี่** **ร้านหยก** **ร้านขนม** แต่ไม่ได้มีการบังคับซื้อ หากท่านใดไม่เข้าร้านดังกล่าวจะต้องจ่ายค่าทัวร์เพิ่ม ทางบริษัท จะขอถือว่าท่านรับทราบและยอมรับเงื่อนไขดังกล่าวแล้ว

➤ เนื่องจากตั๋วเครื่องบินที่ซื้อมาเป็นตัวกรุ๊ป ดังนั้นที่นั่งทางสายการบินจะจัดเป็นโซนกรุ๊ปมาให้ ทางบริษัทไม่สามารถที่จะร้องขอได้ว่าขอที่นั่งโซนไหน และในบางครั้งที่นั่งบนเครื่องอาจจะไม่ได้นั่งติดกันหมดกับคนในครอบครัว แต่อย่างไรเสียทางเจ้าที่และหัวหน้าทัวร์จะพยายามอย่างเต็มที่ เพื่อที่จะได้นั่งด้วยกันกับคนในครอบครัว ทั้งนี้จึงเรียนมาเพื่อทราบโดยทั่วกัน และโปรดเข้าใจ







## เงื่อนไขการจองทัวร์

1. วางเงินมัดจำท่านละ 10,000 บาท/ท่าน ส่งลิปโอนเงินมาที่บริษัทพร้อมแนบหน้า پاسปอร์ตมาด้วย เพราะต้องใช้ชื่อจองคิวเข้าวัดที่ซ้าน ควรทำการจองทัวร์อย่างน้อยไม่ต่ำกว่า 30 วัน ก่อนการเดินทาง หากลูกค้าไม่ส่งสำเนา پاسปอร์ตมายังบริษัท ขอสงวนสิทธิ์การจองคิวให้กับลูกค้าที่ส่งสำเนา پاسปอร์ตมายังบริษัทเท่านั้น
2. ชำระเงินส่วนที่เหลือทันทีก่อนการเดินทางไม่น้อยกว่า 20 วัน มิฉะนั้นถือว่าท่านยกเลิกการเดินทางโดยอัตโนมัติ (ช่วงเทศกาลวันหยุดยาว หรือวันหยุดนักขัตฤกษ์ กรุณาชำระก่อนเดินทาง 30 วัน)

## เงื่อนไขการยกเลิก

### กรณียกเลิก : (จ่ายกรุป)

1. ยกเลิกการเดินทางก่อนการเดินทาง 30 วันขึ้นไป บริษัทจะคืนเงินค่ามัดจำให้ทั้งหมด โดยหักค่าใช้จ่ายที่เกิดขึ้นจริง ยกเว้นในกรณีวันหยุดเทศกาล วันหยุดนักขัตฤกษ์ ยกเลิกก่อนการเดินทาง 45 วัน จะคืนเงินค่ามัดจำให้ทั้งหมด โดยหักค่าใช้จ่ายที่เกิดขึ้นจริง
2. ยกเลิกการเดินทางภายใน 15 – 29 วัน ขอสงวนสิทธิ์ในการคืนเงินค่ามัดจำทัวร์ในทุกกรณี
3. ยกเลิกการเดินทางภายใน 1-14 วัน ขอสงวนสิทธิ์ในการคืนเงินค่าทัวร์ทั้งหมดในทุกกรณี

## ข้อมูลเกี่ยวกับสายการบินที่ควรทราบ

1. เนื่องจากตัวเครื่องบินได้ชื่อมาเป็นหมู่คณะ(ราคาพิเศษ) ทางสายการบินขอสงวนสิทธิ์ในการเลือกที่นั่งทุกกรณี แต่ทางบริษัทจะพยายามให้ผู้เดินทางมาด้วยกันนั่งใกล้กันให้มากที่สุดเท่าที่จะสามารถทำได้

\*\*\* โปรดตรวจสอบหนังสือเดินทางของท่านว่ามีอายุการใช้งานถึง 6 เดือนหรือไม่ หากมีการผิดพลาดทางบริษัทฯ จะไม่รับผิดชอบใด ๆ \*\*\*

\*\*\*เมื่อท่านได้ชำระเงินมัดจำหรือทั้งหมด ไม่ว่าจะเป็นการชำระผ่านตัวแทนของบริษัทหรือชำระโดยตรงกับทางบริษัท ทางบริษัทฯ จะขอถือว่าท่านรับทราบและยอมรับในเงื่อนไขต่าง ๆ\*\*\*

