



GKHAKU77-XJ

6D4N



HAKUBA OSAKA

Love season



ซื้อพิเศษ
ขำขู
ย่านชินโซบาชิ

ซื้อพิเศษ
เทบับสาคีคเนื้อโคเบ
ฟาร์มวาซาบิ

HAKUBA MOUNTAIN HARBOR - Jigatake Ski

วัดคิโยะมิซึ - สวนสกีโมโนเคินเล่นเมืองเกียวโต

ชิราคาวาโกะ - พักใจกลางโอซาก้า 2 คืน - อีสะะท่องเที่ยว 1 วัน

โทบฮาร์เบอร์แลนด์

ชิราคาวาโกะ

วันที่	โปรแกรมท่องเที่ยว	อาหาร			โรงแรม
1 (11/02/2025)	ทำอากาศยานดอนเมือง	เช้า	เที่ยง	เย็น	
2 (12/02/2025)	ทำอากาศยานนานาชาติชูบุเซ็นแทรร์ - ไร่วาซาบิโดโอะ ทะเลสาบคิซากิ (Lake Kizaki) - ลานสกีจิกาทะเกะ (Jigatake Ski) (ไม่รวมค่าอุปกรณ์)				Kurobe Kanko Hotel ระดับ 3 ดาว หรือ ระดับใกล้เคียงกัน
3 (13/02/2025)	HAKUBA MOUNTAIN HARBOR (รวมค่ากระเช้า) หมู่บ้านมรดกโลกชิราคาวาโกะ			-	Quintessa Hotel Ogaki ระดับ 3 ดาว หรือ ระดับใกล้เคียงกัน
4 (14/02/2025)	ดีวตี้ฟรี (Duty Free) - วัดคิโยะมิซึ - ใส่ชุดกิมโมโน (รวมค่าชุด) LaLa Port Exopcity		-	-	Osaka Fujiya Hotel ระดับ 3 ดาว หรือ ระดับใกล้เคียงกัน
5 (15/02/2025)	อีสะะท่องเที่ยวตามอริยาศย์ ไม่มีรถบริการ (โปรดให้คำแนะนำ)		-	-	Osaka Fujiya Hotel ระดับ 3 ดาว หรือ ระดับใกล้เคียงกัน
6 (16/02/2025)	โทบ ฮาร์เบอร์แลนด์ - ริงกุ ฟรีเมียมเอาก์เล็ก ทำอากาศยานนานาชาติคินโซ - ทำอากาศยานดอนเมือง				





เดินทาง โดยสายการบิน Thai AirAsia X (XJ)
ขึ้นเครื่องที่ท่าอากาศยานดอนเมือง : Don Mueang International Airport (DMK)
จุดหมายปลายทาง ท่าอากาศยานนานาชาติซูเซ็นแทรร์ : Chubu Centair International Airport (NGO)

ขาไป-จากกลับ โหลดสัมภาระน้ำหนัก 20 กิโลกรัม จำนวน 1 ชิ้น ถือขึ้นเครื่อง 7 กิโลกรัม
(หากต้องการชื้อน้ำหนักเพิ่ม มีค่าใช้จ่ายเพิ่มเติม)

สมาชิกจำนวน 34 ท่าน		
พีเรียลวันเดินทาง	ราคาต่อท่าน (บาท)	ราคาพักเดียว (บาท)
11 – 16 กุมภาพันธ์ 2568 Flight : DMK - NGO XJ638 00.45 - 08.40 u. Flight : KIX - DMK XJ611 19.15 - 23.15 u.	39,900.-	8,000.-

หมายเหตุ : ไม่มีราคาเด็ก สำหรับเด็กอายุไม่เกิน 2 ปี (infant) ท่านละ 10,000บาท (ไม่มีที่นั่งบนเครื่อง)
ราคาทัวร์ข้างต้นยังไม่รวมค่าทิปมัคคุเทศก์และคนขับรถ 2,000 บาท/ท่าน/ทริป ขออนุญาตนำเก็บ ณ สนามบินวันแรก
**บริษัทขอสงวนสิทธิ์ในการสลับสถานที่ท่องเที่ยวในรายการตามความเหมาะสมของสภาพอากาศ ณ วันเดินทาง
เพื่อประโยชน์สูงสุดของลูกค้าเป็นสำคัญ**

DAY1
(11/02/2025) **สนามบินดอนเมือง**

คณะพร้อมกันที่สนามบิน เวลา 20:30 น.
สนามบินดอนเมือง
อาคารผู้โดยสารระหว่างประเทศ Terminal 1
เคาน์เตอร์ สายการบิน Thai AirAsia X (XJ)
จะมีเจ้าหน้าที่ของบริษัทฯ คอยอำนวยความสะดวก
และไกด์คอยให้คำแนะนำเพื่อเตรียมความพร้อม
ก่อนการเดินทาง



****ข้อห้าม!! ประเทศญี่ปุ่นไม่อนุญาตให้นำอาหารสด จำพวก เนื้อสัตว์ พืช ผัก ผลไม้ เข้าประเทศ
โดยเด็ดขาด หากฝ่าฝืนมีโทษปรับและจับดำเนินคดี****





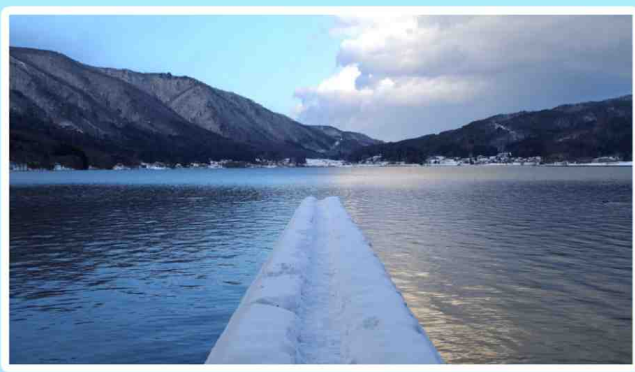
DAY 2
(12/02/2025)

**ท่าอากาศยานนานาชาติซุบุเซ็นแตรร์ - ไร่วาซาบิไดโอะ
ทะเลสาบคิซากิ (Lake Kizaki) - ลานสกีจิกาทากะ (Jigatake Ski)**



เที่ยง รับประทานอาหาร Bento on bus (มือที่1)

ไร่วาซาบิไดโอะ (Daio Wasabi Farm)
หรือเรียกได้ว่า “ราชาแห่งวาซาบิ” เป็นไร่วาซาบิที่มีขนาดใหญ่ที่สุดในประเทศญี่ปุ่น ตั้งอยู่แถบชนบทเมืองอะซุมิโนะ (Azumino) ที่นี้จึงมีพื้นที่ทั้งหมด 150,000 ตารางเมตร ภายในไร่มีร้านอาหารร้านของที่ระลึก และสถานที่ให้นั่งพักผ่อนเพื่อดื่มด่ำธรรมชาติได้อย่างเต็มอิ่ม



ทะเลสาบคิซากิ (Lake Kizaki)
หนึ่งใน 3 ทะเลสาบนิชินะ(Lake Nishina) ตั้งอยู่ที่เมืองโอมาจิ อยู่ทางตอนเหนือของเจแปนแอลป์ ทะเลสาบแห่งนี้มีน้ำทะเลที่ใสและสะอาด จึงเป็นสถานที่ยอดนิยมสำหรับการถ่ายภาพทำรายการ และการตั้งแคมป์ทำกิจกรรมกลางแจ้งอื่นๆ อีกมากมาย

ลานสกีจิกาทากะ (Jigatake Ski)
นำพาทุกท่าน สัมผัสหิมะแบบเต็มอิมที่ลานสกี Jigatake Ski ซึ่งมีกิจกรรมยอดนิยมในช่วงฤดูหนาว ไม่ว่าจะเป็นสกีหรือสโนว์บอร์ด เก็บภาพบรรยากาศ และกิจกรรม ที่แสนสนุก





DAY 2
(12/02/2025)

ทำอาหารคายนานาชาติซูบุเซ็นแทรร์ - ไร่อาซาฮิโดโอะ
ทะเลสาบคิซากิ (Lake Kizaki) - ลานสกีจิกาทากะ (Jigatake Ski)



เย็น รับประทานอาหาร ณ โรงแรม
บุฟเฟ่ต์เครื่องดื่มแอลกอฮอล์ไม่อัน พิเศษ ซาปู (มื้อที่2)

ที่พัก Kurobe Kanko Hotel ระดับ 3 ดาว หรือเทียบเท่า



DAY 3
(13/02/2025)

HAKUBA MOUNTAIN HARBOR (รวมค่ากระเช้า)
หมู่บ้านมรดกโลกชิราคาวาโกะ

เช้า รับประทานอาหารเช้า ณ โรงแรม (มื้อที่3)

HAKUBA MOUNTAIN HARBOR
(รวมค่ากระเช้า)

หนึ่งในสถานที่ไฮไลท์ ที่สุดของการท่องเที่ยว เชิงธรรมชาติ
ที่จะทำให้ทุกท่าน ได้นั่งกระเช้าขึ้นไปอยู่บนคาเฟ่
บนยอดเขาฮาคุบุะ ซึ่งมีระเบียงยาว เป็นจุดถ่ายรูปลอดนียบ
เมื่อได้ยืนอยู่ตรงจุดนี้ ราวกับว่าทุกท่าน
ได้ยืนอยู่บนระเบียงยาวบนท้องฟ้า
ที่มีเทือกเขา Japan Alps ใกล้เคียงเพียงแค่อ้อมมือ





DAY 3
(13/02/2025)

HAKUBA MOUNTAIN HARBOR (รวมค่ากระเช้า)
หมู่บ้านมรดกโลกชิราคาวาโกะ



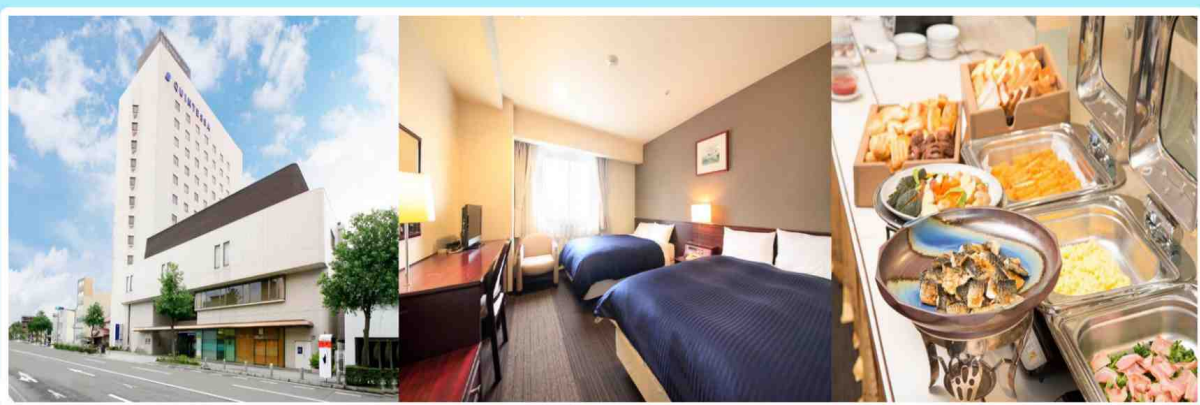
เกียง รับประทานอาหาร ชุดมิโซะสเต็กเนื้ออิดะ (เนื้อที่4)

หมู่บ้านมรดกโลกชิราคาวาโกะ (Shirakawa-go)
หมู่บ้านเล็กๆกลางหุบเขา ท่ามกลางธรรมชาติ และลำธาร ในจังหวัดกิฟุ จุดเด่นคือลักษณะของบ้านไม้เจ้าลิ้มทรงญี่ปุ่น สมัยก่อน ที่มีหลังคาทรงทรงพนมมือ (กัสโซสิคุริ) ทำมุม 60 องศา เพื่อช่วยให้เมื่อถึงเวลาฤดูหนาว หิมะที่ปกคลุมหลังคาบ้านจะร่วงลงสู่พื้น ไม่ให้โครงสร้างของบ้าน ได้รับความเสียหายมากเกินไป ด้วยภูมิปัญญาของชาวบ้าน ซึ่งอยู่กันมานานกว่า 250 ปี ด้วยองค์ประกอบทั้งหมดนี้ หมู่บ้านชิราคาวาโกะ จึงได้รับรางวัลจาก UNESCO ในปี 1995



เย็น อีสาระอาหารเย็นตามอริยาคัย

ที่พัก Quintessa Hotel Ogaki ระดับ 3 ดาว หรือ เกียบเท่า





DAY 4
(14/02/2025)

**ดิวตี้ฟรี(Duty free) – ศาลเจ้าคิโยมิซุ
ใส่ชุดกิโมโน (รวมค่าชุด) - LaLa Port Expocity**

🍴 เช้า รับประทานอาหารเช้า ณ โรงแรม (มื้อที่ 5)



ดิวตี้ฟรี (Duty free)
จำหน่ายของฝากของที่ระลึกปลอดภาษี ที่ราคาถูกมีสินค้ามากมายให้ท่านได้อิสระเลือกซื้อสินค้าภายในร้าน เช่น ขนม เครื่องสำอาง ของที่ระลึก และสินค้าอื่นๆ อีกมากมาย

วัดคิโยมิซุ (Kiyomizu-dera Temple)
หรือที่รู้จักกันในนาม "วัดน้ำใส" เป็นวัดเก่าแก่ที่อยู่คู่เมืองเกียวโต ประเทศญี่ปุ่นมาตั้งแต่ปี ค.ศ. 798 วัดแห่งนี้มีทัศนียภาพอันงดงามของวัดโบราณที่ตั้งอยู่บนเนินเขา รวมถึงสายน้ำบริสุทธิ์ 3 สายที่ไหลมาจาก น้ำตกโอดวะ (Otoya Waterfall) ทำให้วัดแห่งนี้เป็น 1 ใน 17 สถานที่ในเกียวโตที่ได้รับการขึ้นทะเบียนจาก UNESCO ให้เป็นมรดกโลก



ใส่ชุดกิโมโน (kimono) (รวมค่าชุด)
ชุดประจำชาติของญี่ปุ่นใส่ได้ทั้งผู้ชายและผู้หญิง ปัจจุบันนิยมใส่ในโอกาสพิเศษ เช่น งานเทศกาล พิธีต่างๆ ท่านสามารถสวมใส่ชุดกิโมโนเพื่อถ่ายเก็บภาพสวยๆได้ตามอัธยาศัย





DAY 4
(14/02/2025)

**ดิวตี้ฟรี(Duty free) – ศาลเจ้าคิโยมิซุ
ใส่ชุดกิโมโน (รวมค่าชุด) - LaLa Port Expocity**

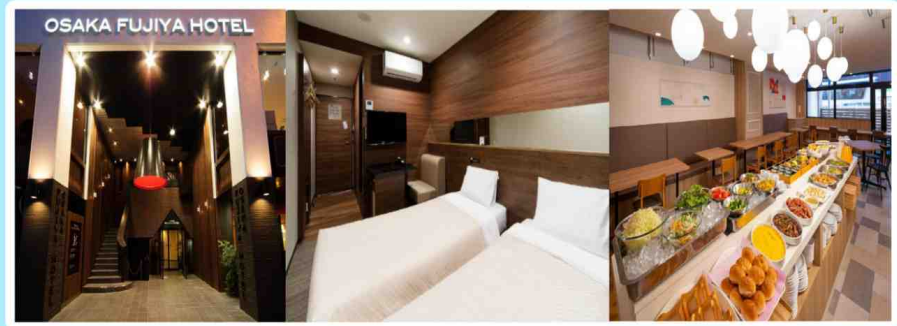
เที่ยง อิสระอาหารกลางวันตามอัธยาศัย

LaLa Port Expocity
ศูนย์การค้าขนาดใหญ่ มีร้านค้าประมาณ 300 ร้าน
ภายในมีสถานที่ให้บริการที่ดำเนินงานภายใต้ธีม
"เล่น เรียนรู้ ค้นหาค้นหา รวมความสนุกไว้ในที่เดียว!"
เช่น พิพิธภัณฑ์สิ่งมีชีวิต ซิงช้าสวรรค์ที่มี
ความสูงที่สุดในญี่ปุ่น ศูนย์กีฬาที่หลากหลาย
โรงพยาบาล และบริการอื่น ๆ ที่ผสมผสานการเรียนรู้
และความบันเทิงเข้าไว้ด้วยกัน



เย็น อิสระอาหารกลางวันตามอัธยาศัย

ที่พัก Osaka Fujiya Hotel ระดับ 3 ดาว หรือ เทียบเท่า



DAY 5
(15/02/2025)

อิสระท่องเที่ยวตามอัธยาศัย ไม่มีรถบริการ (โปรดให้คำแนะนำ)

เช้า รับประทานอาหารเช้า ณ โรงแรม (มือที่6)

***** วันอิสระให้ท่านเที่ยวชมเมืองโอซาก้าตามอัธยาศัย ไม่มีไกด์และรถบริการรับส่ง***
เมืองโอซาก้ามีสถานที่ท่องเที่ยวมากมาย ที่ยังคงรอดอนรับนักท่องเที่ยวอยู่ อาทิ เช่น**





DAY 5
(15/02/2025)

อิสระท่องเที่ยวตามอัธยาศัย ไม่มีรถบริการ (โปรดให้คำแนะนำ)



Universal Studios Japan
หรือ USJ เป็นสวนสนุกแห่งแรกในเอเชีย และได้รับความนิยมเป็นอย่างมาก โดยเฉพาะในหมู่คนรักภาพยนตร์ และตัวการ์ตูนต่าง ๆ ทำให้คุณได้สัมผัสประสบการณ์สุด และตื่นเต้นเร้าใจกับไฮไลท์ **The Wizarding World of Harry Potter** และ **Super Nintendo world** (บริการรับจองตัว)

พิพิธภัณฑ์สัตว์น้ำไคยุคัง
พิพิธภัณฑ์สัตว์น้ำชื่อดังระดับโลก ตั้งอยู่ใจกลางเมืองโอซาก้า เป็นสถานที่ที่พาคุณออกเดินทางไปสู่มหาสมุทรแปซิฟิกอันกว้างใหญ่ ผ่านการจัดแสดงสัตว์น้ำน้อยใหญ่นานาชนิด ที่น่าตื่นตาตื่นใจ ไม่ว่าจะเป็นเพนกวิน แมวน้ำ สิงโตทะเล และโดยเฉพาะ "ฉลามวาฬ"ยักษ์ใหญ่แห่งท้องทะเล จะทำให้คุณรู้สึกเหมือนได้สำรวจท้องทะเล



ย่านชินโซบาชิ
ย่านช้อปปิ้งชื่อดัง ย่านนี้มีร้านค้ามากมาย ซึ่งย่านนี้ถือว่าเป็นย่านแสงสี และความบันเทิงชั้นนำแห่งย่านนี้คือ **ป้ายไฟกูลิโกะ (Glico LED)**

เย็น อิสระอาหารเย็นตามอัธยาศัย





DAY 5
(15/02/2025)

อิสระท่องเที่ยวตามอัธยาศัย ไม่มีรถบริการ (โปรดให้คำแนะนำ)

🍴 เย็น อิสระอาหารเย็นตามอัธยาศัย

🏨 ที่พัก Osaka Fujiya Hotel ระดับ 3 ดาว หรือ เทียบเท่า



DAY 6
(16/02/2025)

โทเบ ฮาร์เบอร์แลนด์ - ริงคู พรีเมียมเอาก์เล็ก
ท่าอากาศยานนานาชาติคินโซ - ท่าอากาศยานดอนเมือง

🍴 เช้า รับประทานอาหารเช้า ณ โรงแรม (มื้อที่ 7)



โทเบ ฮาร์เบอร์แลนด์
เป็นย่านที่รวมทั้งแหล่งช้อปปิ้งและความบันเทิงมากมาย จนกลายเป็นสถานที่โด่งดังของเมืองโอซาก้า ภายในมีทั้งร้านค้า ร้านอาหาร ร้านค้า และสวนสนุก นอกจากนี้ยังมีห้างใหญ่ๆ 2 ห้าง ได้แก่ Umie Mosaic และ Canal Garden ซึ่งไฮไลท์ของที่นี่คือจุดชมวิวริมน้ำ เพื่อชมโทเบพอร์ตทาวเวอร์(Kobe Port Tower) ซึ่งเป็นสัญลักษณ์ที่สำคัญแห่งหนึ่งของเมืองโทเบ





DAY 6
(16/02/2025)

โกเบ ฮาร์เบอร์แลนด์ - ริงคู พรีเมียมเอาท์เล็ต
ท่าอากาศยานนานาชาติคันไซ - ท่าอากาศยานดอนเมือง

เที่ยง รับประทานอาหาร มื้อพิเศษ เทป็นสติก เนื้อโกเบ (เนื้อที่8)



ริงคู พรีเมียมเอาท์เล็ต
(Rinku Premium Outlets)

เป็นแหล่งช้อปปิ้งชื่อดังอีกหนึ่งแห่งของโอซาก้า โดยออกแบบให้มีลักษณะเหมือนกับเมืองท่าของสหรัฐอเมริกา และมีบรรยากาศแบบรีสอร์ท เพียงพร้อมไปด้วยสิ่งอำนวยความสะดวกมากมาย ซึ่งรวมสินค้านำเข้าและสินค้าแบรนด์ญี่ปุ่นมากมาย

เดินทางไปยัง สนามบินคันไซ Kansai Airport (KIX) ประเทศญี่ปุ่น เพื่อเตรียมตัวเดินทางกลับกรุงเทพฯ ประเทศไทย

19.15 น. ออกเดินทางสู่ ประเทศไทย ท่าอากาศยานดอนเมือง กรุงเทพฯโดยเที่ยวบินที่ XJ611

23.15 น. เดินทางถึง ท่าอากาศยานดอนเมือง กรุงเทพฯโดยสวัสดิภาพ

****เวลาในการเดินทางอาจเกิดการเปลี่ยนแปลงหรือปรับเปลี่ยนขึ้นอยู่กับสภาพภูมิอากาศ และความล่าช้าในการนัดพบของผู้เดินทาง***

19.15 น.

23.15 น.





ข้อสำคัญ

1. อัตรานี้ยังไม่รวมค่าทิปพนักงานขับรถ หัวหน้าทัวร์ และ มัคคุเทศก์ท้องถิ่น ตามธรรมเนียม 2,000 บาท ต่อ กรุ๊ป ต่อ ผู้เดินทาง 1 ท่าน ยกเว้นเด็กอายุไม่ถึง 2 ปี ณ วันเดินทางกลับ (INFANT) ทั้งนี้ท่านสามารถให้มากกว่านี้ได้ตามความเหมาะสมและความพึงพอใจของท่าน โดยค่าทิปส่วนนี้ทางบริษัทขอสงวนสิทธิ์ในการเรียกเก็บก่อนเดินทางทุกท่านที่สนามบิน ในวันเช็คอิน
2. ทางบริษัทขอสงวนสิทธิ์ในการยกเลิกการเดินทางหรือมีการเปลี่ยนแปลงราคา โดยจะแจ้งให้ทราบล่วงหน้า 7 วันก่อนการเดินทาง
3. อัตรานี้เฉพาะนักท่องเที่ยวที่ถือหนังสือเดินทางไทยเท่านั้น กรณีถือหนังสือเดินทางต่างประเทศ ทางบริษัทขอสงวนสิทธิ์เรียกเก็บค่าธรรมเนียมเพิ่มจากราคาทัวร์ ท่านละ 100 USD. (เป็นเงินไทย 3,800 บาท)
4. รายการทัวร์สามารถเปลี่ยนแปลงได้ตามความเหมาะสม เนื่องจากเที่ยวบินล่าช้า สภาพอากาศ หิมะตกหนัก พายุ ใต้ฝุ่น แผ่นดินไหว สึนามิ สภาพการจราจร การระบาดของโรคติดต่อ ปัญหาทางการเมือง หรือช่วงเทศกาลต่างๆ และตามกฎหมายของประเทศญี่ปุ่น รถบัสนำเที่ยวสามารถให้บริการวันละ 10 ชั่วโมง จึงขอสงวนสิทธิ์ในการปรับเปลี่ยนเวลาท่องเที่ยว และโปรแกรมอาจมีการเปลี่ยนแปลงได้ตามความเหมาะสม โดยไม่ต้องแจ้งให้ทราบล่วงหน้า

สำคัญ!!

- กรณีผู้เดินทางถูกปฏิเสธการเข้า – ออกประเทศจากประเทศต้นทางและปลายทาง ทั้งจากที่ด่านหน้าเคาน์เตอร์เช็คอิน หรือจากด่านตรวจคนเข้าเมืองก็ตาม ทางบริษัทขอสงวนสิทธิ์ไม่รับผิดชอบค่าใช้จ่ายที่จะเกิดขึ้นตามมา และ จะไม่สามารถคืนเงินค่าทัวร์ที่ท่านชำระเรียบร้อยแล้วไม่ว่าส่วนใดส่วนหนึ่ง
- กรณีต้องการตัดกรุ๊ปส่วนตัว กรุ๊ปเหมาที่สถานะผู้เดินทางเป็น เด็กนักเรียน นักศึกษา ครู ธุรกิจขายตรงเครื่องสำอางค์ หมอบ พยาบาล ชาวต่างชาติ หรือคนที่ต้องการให้เพิ่มสถานที่ท่องเที่ยว กรุณาติดต่อแจ้งรายละเอียด โดยละเอียด กับเจ้าหน้าที่เพื่อทำราคาให้ใหม่ทุกครั้ง

เงื่อนไขกรณีเกิดภัยพิบัติ

กรณีเกิดเหตุการณ์ความไม่สงบทางการเมือง สภาพอากาศ พายุ หิมะตกหนัก ภัยธรรมชาติ วิกฤติภัย การระบาดของโรคติดต่อในประเทศ หรือนอกประเทศ หรือเมืองที่ท่านเดินทางไป ปัญหาจากสายการบิน การยกเลิกเที่ยวบิน ความล่าช้าของสายการบิน โรงแรม ที่พัก การจราจร เหตุการณ์ทางการเมือง การนัดหยุดงาน การก่อจลาจล หรือไม่ว่าจะด้วยสาเหตุใดๆก็ตาม ซึ่งเป็นเหตุ นอกเหนือการควบคุมของทางบริษัทฯ ทางบริษัทฯจะปรับโปรแกรมการเดินทางตามสภาพแวดล้อมที่เกิดขึ้น โดยคำนึงถึงความปลอดภัยของลูกค้าเป็นสำคัญ หากในวันเดินทาง สถานที่ท่องเที่ยวใดที่ไม่สามารถเข้าชมได้ไม่ว่าจะด้วยสาเหตุใดก็ตาม ทางบริษัทฯจะหาสถานที่ท่องเที่ยวใหม่ทดแทน และในกรณีจำเป็นต้องเลื่อนการเดินทางกลับออกไป ซึ่งเหตุนี้ไม่ได้เกิดจากบริษัททัวร์ ทางบริษัทฯจะอำนวยความสะดวก จัดหาที่พัก อาหารให้ตามสมควร โดยค่าใช้จ่ายที่เกิดขึ้นผู้เดินทางเป็นผู้รับผิดชอบเอง





อัตราค่าบริการนี้รวม

1. หัวหน้าทัวร์ดูแลตลอดทริป และเดินทางจากประเทศไทย ไป - กลับประเทศญี่ปุ่นพร้อมลูกค้ำ
2. ค่ารถรับ-ส่งและนำเที่ยวตามรายการที่ระบุในโปรแกรม (ตามกฎหมายของญี่ปุ่น ตั้งแต่เวลา 08.00-20.00น.)
3. ค่าตัวเข้าชมสถานที่ ตามรายการที่ระบุในโปรแกรม
4. ค่าอาหารตามรายการที่ระบุในโปรแกรม
5. ค่าโรงแรมระดับ 3 ดาว ตามที่ระบุหรือเทียบเท่า (โดยอิงมาตรฐานของญี่ปุ่น Rakuten Travel)
6. พัก 2-3 ท่าน ต่อห้อง กรณีพัก 3 ท่าน เป็นเตียงเสริม 1 ท่าน บริษัทฯ ขอสงวนสิทธิ์ในการปรับเปลี่ยนโรงแรมที่พักไปเป็นเมืองใกล้เคียงแทนโดยอ้างอิงมาตรฐานคุณภาพและความเหมาะสมเดิม โดยคำนึงถึงประโยชน์ของลูกค้าเป็นสิ่งสำคัญ
7. ค่าประกันภัยอุบัติเหตุการเดินทางตามกรมธรรม์ ค่ารักษาพยาบาลวงเงินท่านละ 500,000 บาท หรือกรณีเสียชีวิตวงเงินท่านละ 1,000,000 บาท (เงื่อนไขตามกรมธรรม์)

อัตราค่าบริการนี้ไม่รวม

1. กรณีต้องการอัพเกรด UPGRADE ใช้วีลแชร์ (WHEEL CHAIR) หรือเปลี่ยนแปลงบัตรโดยสารทางบริษัทของสงวนสิทธิ์การเรียกเก็บค่าใช้จ่ายตามจริงที่เกิดขึ้นกับผู้เดินทาง
2. ค่ามินิบาร์ในห้องพัก(ถ้ามี) และค่าใช้จ่ายส่วนตัว นอกเหนือจากที่ระบุในรายการ
3. ค่าพนักงานยกกระเป๋าในโรงแรม
4. ค่าอาหารบางมื้อเดินทางที่ระบุในโปรแกรม
5. ค่าวีซ่าสำหรับพาสปอร์ตต่างชาติ (ถ้ามี) โดยผู้เดินทางต้องทำการยื่นเองเท่านั้น
6. ค่าใช้จ่ายด้านเอกสารส่วนตัว เช่น ค่าทำหนังสือเดินทาง วัคซีนพาสปอร์ต เป็นต้น
7. ค่าเดินทางหากแยกจากคณะ หรือมาช้ากว่าเวลานัดหมาย ท่านต้องออกค่าเดินทางด้วยตนเอง
8. ค่าธรรมเนียมในกรณีที่มีน้ำหนักรถเกินกว่าที่สายการบินนั้นๆ กำหนดหรือสัมภาระใหญ่เกินขนาดมาตรฐาน
9. ค่าธรรมเนียมการจองที่นั่งบนเครื่องบินตามความต้องการเป็นกรณีพิเศษหากสามารถทำได้ ทั้งนี้ขึ้นอยู่กับสายการบินและรุ่นของเครื่องบิน แต่ละไฟล์ท์ที่ใช้บิน ซึ่งอาจเปลี่ยนแปลงได้อยู่ที่สายการบินเป็นผู้กำหนด
 - ค่าภาษีน้ำมัน ที่สายการบินเรียกเก็บเพิ่มเติม
 - VAT7% และภาษีหัก ณ ที่จ่าย 3%
10. อัตรานี้ยังไม่รวมค่าทิปพนักงานขับรถ หัวหน้าทัวร์ และ มัคคุเทศก์ท้องถิ่น ตามธรรมเนียม 2,000 บาท ต่อ ทริป ต่อ ผู้เดินทาง 1 ท่าน (นับรวมผู้เดินทางอายุตั้งแต่ 2 ปีจนถึงวันเดินทางกลับ) ยกเว้นเด็กอายุไม่ถึง 2 ปี (INFANT) เรียกเก็บ ณ วันเดินทางที่สนามบิน ทั้งนี้ท่านสามารถให้มากกว่านี้ได้ตามความเหมาะสมและความพึงพอใจของท่าน โดยค่าทิปส่วนนี้ ทางบริษัทขอสงวนสิทธิ์ในการเรียกเก็บก่อนเดินทางทุกท่าน ที่สนามบิน ในวันเช็คอิน

เงื่อนไขการจอง

- มัคคุเทศก์ท่านละ 15,000 บาท ภายหลังจากท่านได้ทำการจอง 2 วัน กรณีลูกค้าทำการจองน้อยกว่า 35 วัน ทางบริษัทขอสงวนสิทธิ์ในการเก็บ ค่าทัวร์เต็มจำนวนทันทีในวันจองท่านั้น
- ยอดที่เหลือชำระก่อนเดินทาง 35 วัน (นับรวมวันเสาร์ และ วันอาทิตย์) หากชำระค่าทัวร์ไม่ครบตามจำนวนถือว่าท่านยกเลิกการเดินทางโดย อัตโนมัติโดยไม่มีเงื่อนไข
- หากชำระเรียบร้อยแล้วเป็นที่ยอมรับ กรุณาส่งหลักฐานการชำระผ่านทาง E-MAIL เท่านั้น

เมื่อท่านชำระเงินค่าทัวร์ไม่ว่าทั้งหมด หรือมัดจำ
ทางบริษัทถือว่าท่านได้ยอมรับเงื่อนไขและข้อตกลงต่างๆที่ระบุไว้ทั้งหมดแล้ว





เงื่อนไขการยกเลิกและเปลี่ยนแปลงการเดินทาง

- ยกเลิกก่อนการเดินทางไม่น้อยกว่า 30 วัน เก็บค่าใช้จ่ายบางส่วน (เก็บค่าใช้จ่ายที่เกิดขึ้นจริง เช่น ค่ามัดจำบัตรโดยสาร เครื่องบินและมัดจำค่าบริการต่างประเทศ *ในกรณีที่วันเดินทางตรงกับวันหยุดนักขัตฤกษ์ ต้องยกเลิกก่อน 45 วัน*
- ยกเลิกก่อนการเดินทางไม่น้อยกว่า 30 วัน เก็บค่าใช้จ่าย 50 % (จากราคาทัวร์ที่ท่านซื้อ)
- ยกเลิกก่อนการเดินทางน้อยกว่า 15 วัน ขอสงวนสิทธิ์ไม่คืนเงินค่าทัวร์ที่ชำระแล้วทั้งหมด
- กรณีมีเหตุยกเลิกทัวร์ โดยไม่ใช่ความผิดของบริษัททัวร์ เช่น มีนโยบายห้ามการเข้าออกของแต่ละประเทศหรือการยกเลิกเที่ยวบินโดยสายการบินบริษัทจะเก็บเป็นเครดิตหรือเลื่อนการเดินทางในพีเรียดถัดไปให้กับลูกค้า โดยยึดตามนโยบายของสายการบินและบริษัทแลนด์ต่างประเทศไม่สามารถคืนเงินได้ทุกกรณี
- กรณีต้องการเปลี่ยนแปลงผู้เดินทาง (เปลี่ยนชื่อ) จะต้องแจ้งให้ทางบริษัททราบล่วงหน้า อย่างน้อย 25 วัน ก่อนออกเดินทาง กรณีแจ้งหลังจากเจ้าหน้าที่ออกเอกสารเรียบร้อยแล้ว ไม่ว่าจะส่วนใดส่วนหนึ่ง ทางบริษัทขอสงวนสิทธิ์ในการเรียกเก็บค่าใช้จ่ายที่เกิดขึ้นจริงทั้งหมดทั้งนี้ขึ้นอยู่กับช่วงพีเรียดวันที่เดินทาง และกระบวนการของแต่ละคน เป็นสำคัญด้วย กรุณาสอบถามกับเจ้าหน้าที่ที่เป็นกรณีพิเศษ
- กรณีต้องการเปลี่ยนแปลงพีเรียดวันเดินทาง (เลื่อนวันเดินทาง) ทางบริษัทขอสงวนสิทธิ์ในการหักค่าใช้จ่ายการดำเนินการต่างๆ ที่เกิดขึ้นจริง สำหรับการดำเนินการจองครั้งแรก ตามจำนวนครั้งที่เปลี่ยนแปลง ไม่ว่าจะกรณีใดๆทั้งสิ้น





หมายเหตุ

- กรณีที่ท่านต้องออกบัตรโดยสารภายใน (ตัวภายในประเทศ เช่น ตัวเครื่องบิน , ตัวรถทัวร์ , ตัวรถไฟ) กรุณาติดต่อสอบถามเพื่อยืนยันกับเจ้าหน้าที่ก่อนทุกครั้ง และควรจองบัตรโดยสารภายในที่สามารถเลื่อนวันและเวลาเดินทางได้ เพราะมีบางกรณีที่สายการบินอาจมีการปรับเปลี่ยนไฟล์ทบิน หรือ เวลาบิน โดยไม่แจ้งให้ทราบล่วงหน้า ทั้งนี้ขึ้นอยู่กับฤดูกาล สภาพภูมิอากาศ และ ตารางบินของท่าอากาศยานเป็นสำคัญเท่านั้น สิ่งสำคัญ ท่านจำเป็นต้องมาถึงสนามบินเพื่อเช็คอินก่อนเครื่องบิน อย่างน้อย 3 ชั่วโมง โดยในส่วนนี้หากเกิดความเสียหายใดๆบริษัทขอสงวนสิทธิ์ในการไม่รับผิดชอบค่าใช้จ่ายที่เกิดขึ้นใดๆทั้งสิ้น
- กรณีที่ออกบัตรโดยสาร (ตัว) เรียบร้อยแล้ว มีรายละเอียดส่วนใดผิดพลาด ทางบริษัทขอสงวนสิทธิ์ในการรับผิดชอบไม่ว่าส่วนใดส่วนหนึ่ง หากท่านไม่ดำเนินการส่งสำเนาหน้าแรกของหนังสือเดินทางให้ทางบริษัทเพื่อใช้ในการออกบัตรโดยสาร
- หลังจากท่านชำระค่าทัวร์ครบตามจำนวนเรียบร้อยแล้ว ทางบริษัทจะนำส่งใบนัดหมายและเตรียมตัวการเดินทางให้ท่านอย่างน้อย 3 หรือ 5 วัน ก่อนออกเดินทาง
- อัตราทัวร์นี้ เป็นอัตราสำหรับบัตรโดยสารเครื่องบินแบบหมู่คณะ (ตัวกรุ๊ป) ท่านจะไม่สามารถเลื่อนไฟล์ท วัน ไป หรือ กลับส่วนใดได้ จำเป็นจะต้องไป และ กลับ ตามกำหนดการเท่านั้น หากต้องการเปลี่ยนแปลงกรุณาติดต่อเจ้าหน้าที่เป็นกรณีพิเศษ
- ทางบริษัทไม่มีนโยบายจัดคูปองให้กับลูกค้าที่ไม่รู้จักกันมาก่อน เช่น กรณีที่ท่านเดินทาง 1 ท่าน จำเป็นต้องชำระค่าห้องพักเดี่ยวตามที่ระบุ
- หนังสือเดินทาง หรือ พาสปอร์ต ต้องมีอายุใช้งานได้คงเหลือไม่น้อยกว่า 6 เดือน ณ วันกลับ
- กรณีที่ท่านเป็นอิสลาม ไม่ทานเนื้อสัตว์ หรือ แพ้อาหารบางประเภท กรุณาแจ้งเจ้าหน้าที่เป็นกรณีพิเศษ
- ขอสงวนสิทธิ์การเก็บค่าน้ำมันและภาษีสนามบินทุกแห่งเพิ่ม หากสายการบินมีการปรับขึ้นก่อนวันเดินทาง
- บริษัทฯ จะไม่รับผิดชอบค่าใช้จ่ายในเหตุการณ์ที่เกิดจากยานพาหนะ การยกเลิกเที่ยวบิน การล่าช้าของสายการบิน ภัยธรรมชาติ การเมือง จราจร ประท้วง คำสั่งของเจ้าหน้าที่รัฐ และอื่นๆ ที่อยู่นอกเหนือการควบคุมของทางบริษัท
- เมื่อท่านออกเดินทางไปกับคณะแล้ว ท่านงดใช้บริการใดบริการหนึ่ง หรือไม่เดินทางพร้อมคณะ ถือว่าท่านสละสิทธิ์ ไม่สามารถเรียกร้องค่าบริการคืนได้ ไม่ว่ากรณีใดๆ ทั้งสิ้น
- บัตรคูปอง พนักงาน และตัวแทนบริษัทฯ ไม่มีอำนาจในการตัดสินใจหรือให้คำสัญญาใดๆ ทั้งสิ้นแทน บริษัทฯนอกจากมีเอกสารลงนามโดยผู้มีอำนาจของบริษัทฯกำกับเท่านั้นกรณีที่ต้องการเปลี่ยนแปลงพีเรียดวันเดินทาง (เลื่อนวันเดินทาง) ทางบริษัทขอสงวนสิทธิ์ในการหักค่าใช้จ่ายการดำเนินการต่างๆ ที่เกิดขึ้นจริงสำหรับการดำเนินการจองครั้งแรก ตามจำนวนครั้งที่เปลี่ยนแปลง ไม่ว่ากรณีใดๆทั้งสิ้น
- บริษัทขอสงวนสิทธิ์ ในการไม่รับผิดชอบใดๆทั้งสิ้น หากเกิดสิ่งของสูญหายระหว่างการเดินทาง และ ขอสงวนสิทธิ์ในการเรียกเก็บค่าใช้จ่ายตามจริง กรณีท่านลืมสิ่งของไว้ที่โรงแรมและจำเป็นต้องส่งมายังจุดหมายปลายทางตามที่ท่านต้องการ
- ขอสงวนสิทธิ์การเก็บค่าน้ำมันและภาษีสนามบินทุกแห่งเพิ่ม หากสายการบินมีการปรับขึ้นก่อนวันเดินทาง
- เนื่องจากการเดินทางท่องเที่ยวในครั้งนี้ เป็นการชำระแบบเหมาจ่ายขาดกับบริษัทตัวแทนในต่างประเทศ ทางบริษัทจึงขอสงวนสิทธิ์ ไม่สามารถขอรับเงินคืนได้ในบริการบางส่วน หรือ ส่วนใดส่วนหนึ่งที่ท่านไม่ต้องการได้รับบริการหากระหว่างเดินทาง สถานที่ท่องเที่ยวใดที่ไม่สามารถเข้าชมได้ ไม่ว่าด้วยสาเหตุใดก็ตาม ทางบริษัทขอสงวนสิทธิ์ในการไม่สามารถคืนค่าใช้จ่ายไม่ว่าส่วนใดส่วนหนึ่งให้ท่าน เนื่องจากทางบริษัทได้ทำการจองและถูกเก็บค่าใช้จ่ายแบบเหมาจ่ายไปล่วงหน้าทั้งหมดแล้ว
- หากมีสถานที่ ร้านค้าที่ไม่สามารถเปิดให้บริการได้ภายหลัง โปรแกรมอาจมีการเปลี่ยนแปลงได้ตามความเหมาะสม โดยไม่แจ้งให้ทราบล่วงหน้า โดยส่วนนี้ทางบริษัทจะคำนึงถึงประโยชน์ของลูกค้าเป็นสำคัญ หากกรณีที่ท่านจำเป็นต้องมีค่าใช้จ่ายเพิ่ม ทางบริษัทจะแจ้งให้ทราบล่วงหน้า

เมื่อท่านชำระเงินค่าทัวร์ให้กับทางบริษัทฯ แล้ว ทางบริษัทฯ จะถือว่าท่านได้ยอมรับเงื่อนไขข้อตกลงทั้งหมดนี้ ขอขอบพระคุณทุกท่าน ที่มอบความไว้วางใจ ให้เราบริการ

