



THE CAUCASUS

อาเซอร์ไบจาน จอร์เจีย อาร์เมเนีย 11 วัน 8 คืน

เที่ยวแบบเจาะลึกเส้นทางตามแนวเทือกเขาคอเคซัส

ที่ได้รับอารยธรรมจากชาวเติร์กและชาวเปอร์เซียโบราณ

รวมถึงอิทธิพลด้านศาสนาคริสต์นิกายออร์ทอดอกซ์ อิสลาม และการบูชาไฟ





อาเซอร์ไบจาน จอร์เจีย อาร์เมเนีย : 11 วัน 8 คืน

15 – 25 กุมภาพันธ์ / 1 – 11 มีนาคม 2568

1 – 11 เมษายน / 26 เมษายน – 6 พฤษภาคม / 3 – 13 พฤษภาคม 2568

31 พฤษภาคม – 10 มิถุนายน / 3 – 13 มิถุนายน / 5 – 15 กรกฎาคม / 12 – 22 สิงหาคม 2568

วันที่	รายการทัวร์	มื้ออาหาร			โรงแรม
		เช้า	เที่ยง	ค่ำ	
1	กรุงเทพฯ (สนามบินสุวรรณภูมิ)				
2	โตซา (การ์ตา) – บากู (อาเซอร์ไบจาน) – อาตซกา – ยานาร์ดา – บากู	✈	✈	✓	QAFQAZ BAKU CITY HOTEL 4 ดาว หรือเทียบเท่า
3	บากู – โกบัสตัน – บากู	✓	✓	✓	QAFQAZ BAKU CITY HOTEL 4 ดาว หรือเทียบเท่า
4	บากู – ซามาคี – เซกี	✓	✓	✓	SHEKI PALACE HOTEL 4 ดาว หรือเทียบเท่า
5	เซกี – ลาโกเดลี (จอร์เจีย) – ซิกนาคี – ทบิลีซี	✓	✓	✓	BIOGRAPHY TBILISI 4 ดาว หรือเทียบเท่า
6	ทบิลีซี – มัตสเคตา – อานานูรี – ลาซเบกี – กูเดารี	✓	✓	✓	GUDAURI INN 4 ดาว หรือเทียบเท่า
7	กูเดารี – ทบิลีซี	✓	✓	✓	BIOGRAPHY TBILISI 4 ดาว หรือเทียบเท่า
8	ทบิลีซี – บากราตาเซน (อาร์เมเนีย) – ฮักพัท – ทะเลสาบเขวาน – ซักกักซอร์	✓	✓	✓	EIGHTY-EIGHT HOTEL 4 ดาว หรือเทียบเท่า
9	ซักกักซอร์ – การ์นี – เยอร์เวน	✓	✓	✓	FELINGER HOTEL 4 ดาว หรือเทียบเท่า
10	เยอร์เวน – วากาซาบัท – เยอร์เวน	✓	✓	✓	
11	เยอร์เวน – โตซา (การ์ตา) – กรุงเทพฯ (สนามบินสุวรรณภูมิ)	✈	✈		

	QR837	BKK – DOH : 02:30 – 05:30
	QR353	DOH – GYD : 08:45 – 12:35
	QR286	EVN – DOH : 03:30 – 05:30
	QR828	DOH – BKK : 08:10 – 19:05





วันที่ (1) กรุงเทพฯ (สนามบินสุวรรณภูมิ)

23.00 น. พร้อมกันที่ **สนามบินสุวรรณภูมิ** อาคารผู้โดยสารขาออก ชั้น 4 เคาน์เตอร์สายการบิน **การ์ตา แอร์เวย์ (QATAR AIRWAYS)** โดยมีเจ้าหน้าที่คอยอำนวยความสะดวกเรื่องเอกสารและสัมภาระที่สนามบิน

วันที่ (2) โดฮา (การ์ตา) – บากู (อาเซอร์ไบจาน) – อาเตชกาห์ – ยานาร์ดาด – บากู

- 02.30 น. เดินทางสู่ **โดฮา (DOHA)** โดยเที่ยวบินที่ **QR837** (ใช้เวลาเดินทางประมาณ 7 ชั่วโมง)
- 05.30 น. เดินทางถึง **สนามบินฮาหมัด โดฮา (DOHA)** เพื่อรอเปลี่ยนเที่ยวบิน
- 08.45 น. เดินทางต่อสู่ **บากู (BAKU)** โดยเที่ยวบินที่ **QR353** (ใช้เวลาเดินทางประมาณ 2 ชั่วโมง 50 นาที)
- 12.35 น. เดินทางถึง **สนามบินเฮย์ดาร์ อาลียอฟ กรุงบากู (BAKU)** เมืองหลวงอันทันสมัยของ **ประเทศอาเซอร์ไบจาน (AZERBAIJAN)** หลังผ่านพิธีการตรวจคนเข้าเมืองและศุลกากรแล้ว



ประเทศอาเซอร์ไบจาน (AZERBAIJAN) อยู่ในทวีปเอเชียจรดกับทวีปยุโรปบนเทือกเขาคอเคซัส ด้วยภูมิศาสตร์ของประเทศที่มีไฟเกิดขึ้นตามธรรมชาติ ดินโคลน และวัฒนธรรมการบูชาไฟในอดีต กาล ทำให้ประเทศอาเซอร์ไบจานได้รับฉายาว่า **ดินแดนแห่งไฟ (LAND OF FIRE)** ปัจจุบัน อาเซอร์ไบจานถือว่าเป็นประเทศร่ำรวยวัฒนธรรมที่สืบเชื้อสายมาจากชาวเปอร์เซียโบราณ และมีสถาปัตยกรรมที่มีความสวยงามและผสมผสานกับความทันสมัยควบคู่กันไป

เริ่มต้น นำท่านชม **อารามแห่งไฟ (TEMPLE OF FIRE, ATESHGAH)** อารามบูชาไฟของศาสนาโซโลอิสเตอร์ที่มีการบูชาไฟมายาวนานนับศตวรรษก่อนคริสตกาล ด้วยความเชื่อที่ว่า ไฟทำหน้าที่เป็นสะพานเชื่อมระหว่างมนุษย์กับพลังเหนือธรรมชาติ





จากนั้น นำท่านชม ภูเขาแห่งไฟ (FIRE MOUNTAIN, YARNADAG) เป็นไฟถ้ำธรรมชาติที่ดูใหม่อย่าง
ต่อเนื่องบนเนินเขามานานนับร้อยปี



ค่ำ รับประทานอาหารค่ำ ณ ภัตตาคาร

พักโรงแรม QAFQAZ BAKU CITY HOTEL 4 ดาว หรือเทียบเท่า



วันที่ (3) บากู – โกบัสตัน – บากู

เช้า รับประทานอาหารเช้า ณ โรงแรม



LINE @etravelway

Emergency call only : 0853642449

www.etravelway.com

Facebook @etravelway.fire

tour.bkk@etravelway.com

VS251124

Twitter @etravelway.sky

www.youtube.com/etravelway

Page 4 of 25





ออกเดินทางสู่ **เมืองโกบัสตัน (QOBUSTAN)** (ระยะทาง 63 กิโลเมตร ใช้เวลาเดินทางประมาณ 1 ชั่วโมง) นำท่าน ชมภาพเขียนบนหิน ได้รับการขึ้นทะเบียนมรดกโลก และนำท่านชม **ภูเขาโคลน (MUD VOLCANO)** ถือเป็นสิ่งมหัศจรรย์ทางธรรมชาติของอาเซอร์ไบจาน



เที่ยง **รับประทานอาหารเที่ยง ณ ภัตตาคาร**

นำท่านกลับสู่ **กรุงบากู (BAKU)** (ระยะทาง 63 กิโลเมตร ใช้เวลาเดินทางประมาณ 1 ชั่วโมง) เพื่อเริ่มต้นเที่ยว **เมืองเก่าของบากู (BAKU OLD TOWN)** ชมป้อมปราการยุคกลางของบากู **อิซารี ชาฮาร์ (ICHARI SHEHER)** และ **หอคอยเมเดน (MAIDEN TOWER)**





จากนั้น นำท่านชม พระราชวังชีร์วานซาห์ (SHIRVANSHAHS) เป็นพระราชวังที่สร้างขึ้นในศตวรรษที่ 15 โดย
ตระกูลชีร์วานซาห์ และได้รับ การยกย่องว่าเป็น หนึ่งในอัญมณีแห่งสถาปัตยกรรมของอาเซอร์ไบจาน





นำท่านแวะถ่ายรูป ศูนย์ศิลปะไฮดา อาลียอฟ (HEYDAR ALIYEV CENTER) สถาปัตยกรรมล้ำค่าของประเทศ
อาเซอร์ไบจานที่มีรูปทรงทันสมัยแบบ MODERN-ABSTRACT



ค่า รับประทานอาหารค่ำ ณ ภัตตาคาร **เมนูพิเศษ เคบับเนื้อ ไก่ สไลด์ล่าเซอร์ไบจาน**

พักโรงแรม QAFQAZ BAKU CITY HOTEL 4 ดาว หรือเทียบเท่า





วันที่ (4) บากู – ซามาคี – เซกี

เช้า รับประทานอาหารเช้า ณ โรงแรม

นำท่านเดินทางสู่ **เมืองซามาคี (SHAMAKHI)** (ระยะทาง 122 กิโลเมตร ใช้เวลาเดินทางประมาณ 1 ชั่วโมง 45 นาที) เป็นส่วนหนึ่งของอาณาจักรเปอร์เซีย ที่สืบต่อกันมาในสมัยโบราณ

แวะชม **สุสานดิริบาบา (DIRI BABA MAUSOLEUM)** มัสยิดสุสานสองชั้นจากศตวรรษที่ 15 ชาวบ้านในท้องถิ่นเชื่อว่า บุคคลศักดิ์สิทธิ์ที่ชื่อดิริบาบา ถูกฝังไว้ที่นี่และคงอยู่ชั่ววันรันดร์

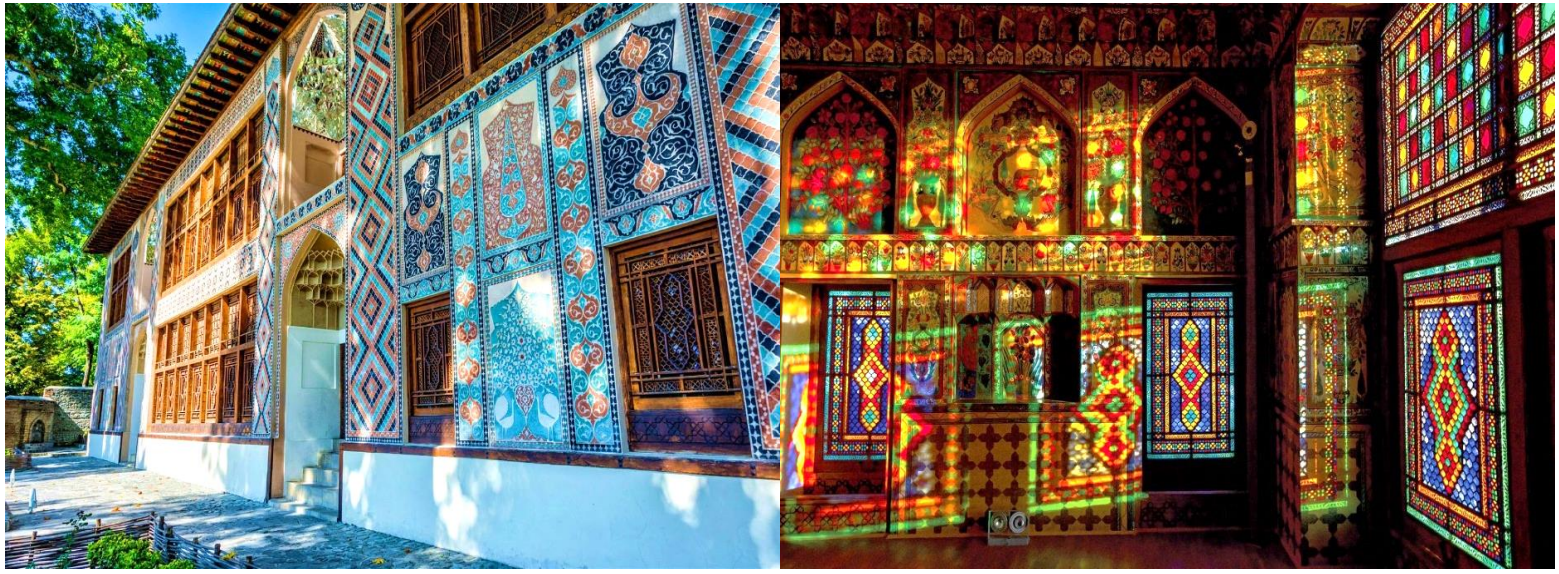


เที่ยง รับประทานอาหารเที่ยง ณ ภัตตาคาร

นำท่านเดินทางสู่ **เมืองเซกี (SHEKI)** (ระยะทาง 204 กิโลเมตร ใช้เวลาเดินทางประมาณ 3 ชั่วโมง) ซึ่งตั้งอยู่ทางด้านตะวันตกเฉียงเหนือและเมืองที่เก่าแก่ที่สุดของอาเซอร์ไบจานด้วย

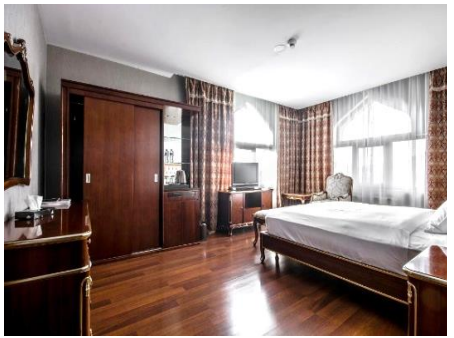
นำท่านชม **พระราชวังเซกีข่าน (PALACE OF SHEKI KHANS)** อนุสรณ์สถานที่ทรงคุณค่าของเซกี เป็นพระราชวังสองชั้นตกแต่งด้วยภาพเฟรสโก ซึ่งหน้าต่างของพระราชวังถูกประดับประดาด้วยกระจกหลากสี ลวดลายเรขาคณิตและหินฉลุ ลวดลายแบบอิสลามิก ได้รับการขึ้นทะเบียนมรดกโลกในปี ค.ศ. 1998





ค่ำ รับประทานอาหารค่ำ ณ ภัตตาคาร

พักโรงแรม SHEKI PALACE HOTEL 4 ดาว หรือเทียบเท่า



วันที่ (5) เซกี – ลาโกเดคิ (จอร์เจีย) – ซิกนาคี – ทบิลีซี

เช้า รับประทานอาหารเช้า ณ โรงแรม

นำท่านเข้าชมพรมแดนคู่ เมืองลาโกเดคิ (LAGODEKHI) (ระยะทาง 112 กิโลเมตร ใช้เวลาเดินทางประมาณ 2 ชั่วโมง) เป็นเมืองติดชายแดนที่ตั้งอยู่เชิงเขาคอเคซัสตอนบนของ ประเทศจอร์เจีย (GEORGIA)

***** ท่านจำเป็นต้องลากกระเป๋าสัมภาระระยะทางประมาณ 500 เมตร เพื่อผ่านด่านระหว่างประเทศ *****

ประเทศจอร์เจีย (GEORGIA) หนึ่งในประเทศบนเทือกเขาคอเคซัสที่มีความสวยงามทางธรรมชาติและภาษาจอร์เจียก็เป็นหนึ่งในภาษาเก่าแก่ที่สุดในโลกที่ยังมีการใช้อยู่ เมืองหลวงทบิลีซี ซึ่งมีอายุกว่า 1,500 ปี ตั้งอยู่ในหุบเขาที่งดงามซึ่งถูกแบ่งโดยแม่น้ำทควารี ในอดีตพื้นที่ส่วนใหญ่ของจอร์เจียถูกยึดครองโดยเปอร์เซีย อารับ เติร์ก และมองโกล





นำท่านแวะชมไวน์เมืองลาโกเดคิ เป็นอีกหนึ่งเมืองผลิตไวน์คุณภาพของประเทศจอร์เจีย ชมวิธีการทำไวน์และเลือกซื้อผลิตไวน์ในราคาสมเหตุสมผล

เที่ยง รับประทานอาหารเที่ยง ณ ภัตตาคาร

จากนั้น เดินทางสู่ **เมืองซิกนาห์ (SIGHNAGHI)** (ระยะทาง 45 กิโลเมตร ใช้เวลาเดินทางประมาณ 1 ชั่วโมง) เมืองเล็กๆสุดน่ารักที่มีทัศนียภาพสวยงาม ประชากรไม่หนาแน่น ชาวบ้านประกอบอาชีพเกษตรกรรม ผลิตไวน์ไวน์ และยังคงมีวิถีชีวิตแบบดั้งเดิม

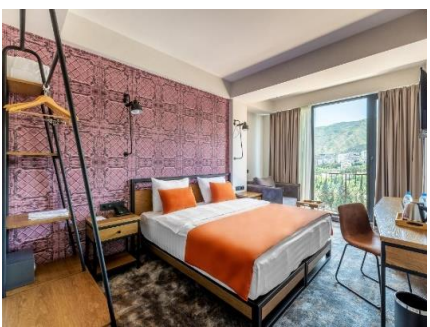
นำท่านชม **วิหารบอดบี (BODBE MONASTERY)** ซึ่งเป็นวิหารของชาวจอร์เจียนที่นับถือศาสนาคริสต์นิกายออร์ทอดอกซ์ สร้างขึ้นในศตวรรษที่ 9 และมีการต่อเติมขึ้นมาอีกครั้ง ได้รับสมญานามว่าเป็นทัศนียภาพแห่งจอร์เจีย



สมควรแก่เวลา นำท่านเดินทางสู่ **ทบิลีซี (TBILISI)** (ระยะทาง 110 กิโลเมตร ใช้เวลาเดินทางประมาณ 2 ชั่วโมง) เมืองหลวงของประเทศจอร์เจีย ดินแดนที่มีประวัติศาสตร์ยาวนานกว่า 2,500 ปี เมืองแห่งนี้ถูกสร้างโดยกษัตริย์จอร์กาซาลี

ค่ำ รับประทานอาหารค่ำ ณ ภัตตาคาร

พักโรงแรม BIOGRAPHY TBILISI 4 ดาว หรือเทียบเท่า





วันที่ (6) ทบิลีซี - มัตสเคตา - อานานูรี - กูเดารี

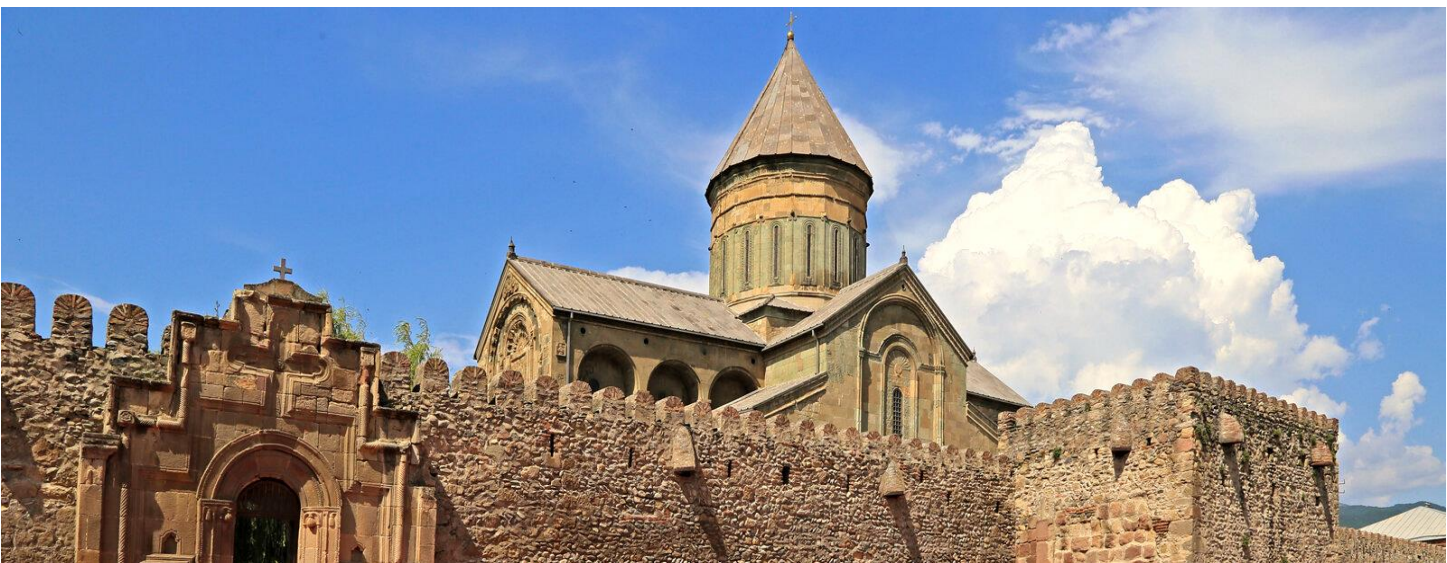
เช้า รับประทานอาหารเช้า ณ โรงแรม

นำท่านเดินทางสู่ **เมืองมัตสเคตา (MTSKESHTA)** (ระยะทาง 23 กิโลเมตร ใช้เวลาเดินทางประมาณ 30 นาที) เมืองนี้มีประชากรอาศัยอยู่ประมาณ 20,000 คน เนื่องจากมีโบราณสถานทางด้านประวัติศาสตร์มากมายหลายแห่งจึง ได้รับการขึ้นทะเบียนมรดกโลกในปี ค.ศ. 1994

นำท่านชม มหาวิหารจวารี (JVARI MONASTERY) ของศาสนาคริสต์นิกายออร์ทอดอกซ์ ชาวจอร์เจียสักการะนับถือวิหารแห่งนี้เป็นอย่างมาก ภายในโบสถ์มีไม้กางเขนขนาดใหญ่ตั้งอยู่ใจกลางโดม นักบุญนีโนแห่งคัปปาโดเกีย ได้นำไม้กางเขนนี้เข้ามาพร้อมกับการเผยแพร่ศาสนาคริสต์เป็นครั้งแรกในช่วง โบราณกาล



นำท่านชม วิหารสเวตสโกเวลี (SVETI TSKHOVELI CATHEDRAL) ซึ่งเป็นโบสถ์อีกแห่งหนึ่งที่อยู่ในบริเวณของมัตสเคตา ที่มีรูปแบบของจอร์เจียออร์ทอดอกซ์ ถูกสร้างขึ้นในราวศตวรรษที่ 11





นำท่านเดินทางสู่ **ป้อมอานานูรี (ANANURI)** (ระยะทาง 44 กิโลเมตร ใช้เวลาเดินทางประมาณ 50 นาที) เป็นสิ่งก่อสร้างอันเก่าแก่โดยมีกำแพงล้อมรอบ ระหว่างทางจะได้รับความงามของอ่างเก็บน้ำชินวาลี

เที่ยง รับประทานอาหารเที่ยง ณ ภัตตาคาร

นำท่านเดินทางสู่ **เมืองคาซเบกี (KAZBEGI)** (ระยะทาง 94 กิโลเมตร ใช้เวลาเดินทางประมาณ 2 ชั่วโมง) เมืองเล็กๆ ซึ่งตั้งอยู่ บริเวณใจกลางเทือกเขาคอเคซัส เมืองนี้ถือเป็นศูนย์กลางการท่องเที่ยวบนเทือกเขาคอเคซัสที่สำคัญของประเทศจอร์เจีย เพราะอยู่ไม่ไกลจากเมืองหลวง รวมทั้งเป็น **จุดชมวิวยอดเขาคาสเบ็ค (MT. KAZBEG)** หนึ่งในยอดเขาที่สวยงามที่สุดของเทือกเขาคอเคซัส

นำท่าน **นั่งรถขับเคลื่อน 4WD** เพื่อเดินทางสู่ โบสถ์เกอเกติ (GERGETI SAMEBA CHURCH) จุดถ่ายรูปที่โด่งดังมากที่สุดของประเทศจอร์เจีย เป็นโบสถ์เก่าแก่กลางหุบเขาคอเคซัส สร้างตั้งแต่สมัยคริสต์ศตวรรษที่ 15 ด้วยหินแกรนิตขนาดใหญ่ บนความสูง 2,170 เมตรเหนือระดับน้ำทะเล



***** หากไม่สามารถขึ้นเขาเนื่องจากสภาพอากาศ จะทำการคืนเงินค่า 4WD 10 ดอลลาร์/ท่าน *****

นำท่านเดินทางสู่ **เมืองกูเดารี (GUDAURI)** (ระยะทาง 38 กิโลเมตร ใช้เวลาเดินทางประมาณ 1 ชั่วโมง) นับเป็นเมืองสกีรีสอร์ทที่มีชื่อเสียงที่สุดของประเทศจอร์เจีย

ค่ำ รับประทานอาหารค่ำ ณ ภัตตาคาร

พักโรงแรม GUDAURI INN 4 ดาว หรือเทียบเท่า





วันที่ (7) ภูเขา – ทบิลีซี

เช้า รับประทานอาหารเช้า ณ โรงแรม

แวะถ่ายรูป อนุสาวรีย์มิตรภาพรัสเซียและจอร์เจีย (RUSSIA & GEORGIA FRIENDSHIP MONUMENT)
เป็นอนุสาวรีย์ที่สร้างขึ้นในปี ค.ศ. 1983 เพื่อเฉลิมฉลองครบรอบ 200 ปี ของสนธิสัญญามิตรภาพระหว่างรัสเซีย
และจอร์เจีย



นำท่านกลับสู่ **กรุงทบิลีซี (TBILISI)** (ระยะทาง 122 กิโลเมตร ใช้เวลาเดินทางประมาณ 2 ชั่วโมง 30 นาที) มี
ประชากรอาศัยอยู่ประมาณ 1,093,000 คน เมืองนี้ถูกสร้างโดย วาคตัง จอร์กาซาลี กษัตริย์จอร์เจียแห่งคาร์ตลี ได้
ก่อตั้งเมืองนี้ขึ้นในคริสต์ศตวรรษที่ 4 นอกจากนี้ ทบิลีซียังเป็นศูนย์กลางทางอุตสาหกรรม สังคม และวัฒนธรรม
ในภูมิภาคคอเคซัส

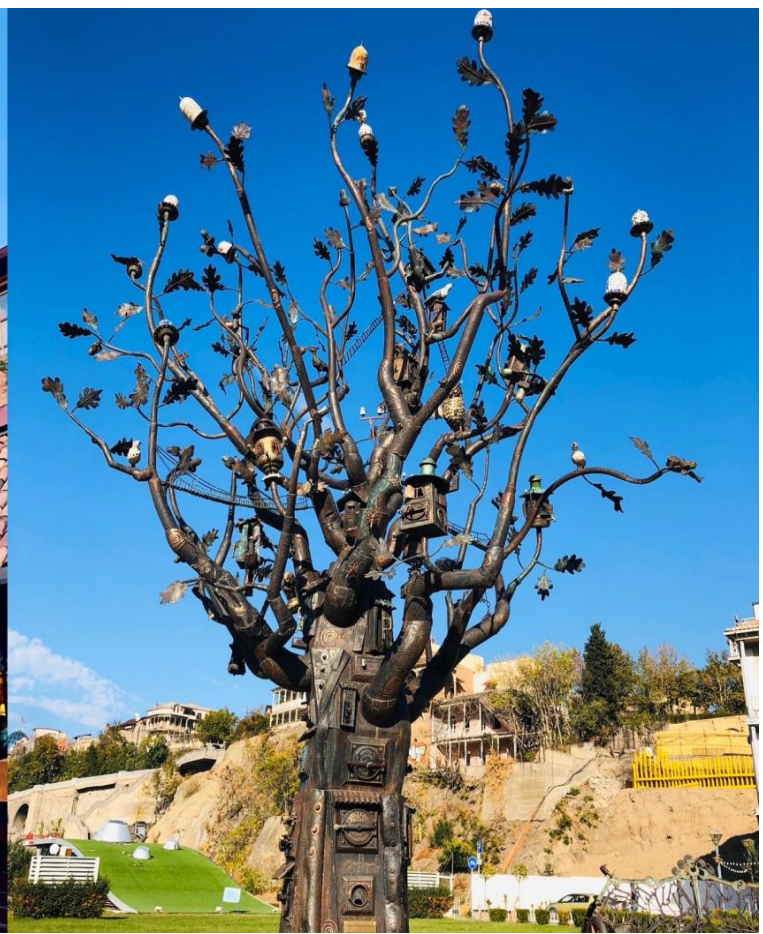
เที่ยง รับประทานอาหารเที่ยง ณ ภัตตาคาร

นำท่าน **นั่งกระเช้า (CABLE CAR)** ขึ้นชม **ป้อมนาริกาลา (NARIKALA FORTRESS)** ป้อมปราการโบราณ
สมัยยุคศตวรรษที่ 4 ซึ่งนักประวัติศาสตร์ยกย่องว่า เป็นป้อมปราการป้อมหนึ่งบนเส้นทางสายไหมที่แข็งแกร่ง
และดีได้ยากที่สุด **อิสระให้ท่านได้เก็บภาพมุมสูงตามอัธยาศัย**





ซึ่งไม่ไกลจากนั้น ท่านจะได้พบกับ สะพานสันติภาพ (PEACE BRIDGE), พระแม่แห่งจอร์เจีย (MOTHER OF GEORGIA), โรงอาบน้ำโบราณ (SULPHUR BATH) และ หอนาฬิกาประจำเมือง (CLOCK TOWER)



คำ

รับประกันอาหารคำ ภัตตาคาร



LINE @etravelway
@etravelway.fire
@etravelway.sky

Emergency call only : 0853642449
tour.bkk@etravelway.com
www.youtube.com/etravelway

www.etravelway.com
VS251124
Page 14 of 25





พักโรงแรม BIOGRAPHY TBILISI 4 ดาว หรือเทียบเท่า



วันที่ (8) ทบิลีซี – บากราตาเชน (อาร์เมเนีย) – ฮักพัท – ทะเลสาบเซวาน – ซักกัตซอร์

เช้า รับประทานอาหารเช้า ณ โรงแรม

นำท่านข้ามพรมแดนสู่ **เมืองบากราตาเชน (BAGRATASHEN)** เป็นเมืองชายแดนของ **ประเทศอาร์เมเนีย (ARMENIA)** ที่อยู่ติดกับจอร์เจีย (ระยะทาง 76 กิโลเมตร ใช้เวลาเดินทางประมาณ 1 ชั่วโมง 30 นาที)

นำท่านเดินทางต่อสู่ **เมืองฮักพัท (HAGHPAT)** (ระยะทาง 37 กิโลเมตร ใช้เวลาเดินทางประมาณ 45 นาที) เพื่อไปชม **อารามฮักพัท (HAGHPAT MONASTERY)** ซึ่งสร้างขึ้นบนแหลมที่มีต้นไม้อยู่กลางแอ่งน้ำ และเมฆปกคลุม ได้รับการขึ้นทะเบียนมรดกโลกในปี ค.ศ. 1996



ประเทศอาร์เมเนีย (ARMENIA) เป็นประเทศที่ไม่มีทางออกสู่ทะเลทางใต้ของเทือกเขาคอเคซัส เป็นเทือกเขาที่กั้นพรมแดนระหว่างยุโรปและเอเชีย มีการค้นพบโบราณวัตถุที่ถือได้ว่าเก่าแก่ที่สุดในโลก อาทิเช่นมีการพบโรงงานผลิตไวน์ที่มีอายุมากกว่าหกพันปี นอกจากนี้จะได้พบกับโบราณสถานต่างๆ รวมไปถึงอนุสาวรีย์ประวัติศาสตร์อีกนับพันแห่งกระจายอยู่ทั่วประเทศ





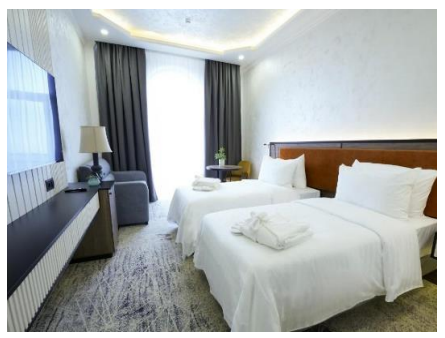
เที่ยง รับประทานอาหารเที่ยง ณ ภัตตาคาร



จากนั้น นำท่านเดินทางสู่ ทะเลสาบเซวาน (LAKE SEVAN) (ระยะทาง 133 กิโลเมตร ใช้เวลาเดินทางประมาณ 2 ชั่วโมง 30 นาที) เป็นแหล่งน้ำที่ใหญ่ที่สุดทั้งอาร์เมเนียและภูมิภาคคอเคซัส เนื่องจากอาร์เมเนีย ไม่มีพื้นที่ติดกับทะเล ดังนั้นทะเลสาบแห่งนี้จึงกลายเป็นแหล่งท่องเที่ยวตากอากาศยอดนิยม

ค่ำ รับประทานอาหารค่ำ ณ ภัตตาคาร

พักโรงแรม EIGHTY-EIGHT HOTEL 4 ดาว หรือเทียบเท่า



วันที่ (9) ซักกัตซอร์ – การ์นี – เยอร์เวน

เช้า รับประทานอาหารเช้า ณ โรงแรม

นำท่านเดินทางสู่ เมืองการ์นี (ระยะทาง 69 กิโลเมตร ใช้เวลาเดินทางประมาณ 1 ชั่วโมง) นำท่านชม วิหารการ์นี (GARNI TEMPLE) ซึ่งในอดีตเมื่อประมาณ 1,700 ปีก่อน บริเวณนี้เคยเป็นพระราชวังฤดูร้อนของกษัตริย์อาร์เมเนีย ถึงแม้ว่าวิหารการ์นี จะถูกสร้างแบบกรีก แต่ลวดลายบนตัวอาคารสร้างด้วยศิลปะแบบอาร์เมเนีย ที่ไม่สามารถหาได้ในวิหารกรีกทั่วไป





เที่ยง รับประทานอาหารเที่ยง ณ ภัตตาคาร

จากนั้น นำท่านชม บทเพลงแห่งศิลา (SYMPHONY OF THE STONES) หรือ หุบเขาการ์นี (GARNI GORGE) มหัศจรรย์ทางธรรมชาติที่รังสรรค์ให้เกิดความงามอันแปลกตาของชั้นหินที่สวยงาม



นำท่านเดินทางสู่ **เยอร์เวาน (YEREVAN)** เมืองหลวงของประเทศอาร์เมเนีย (ระยะทาง 30 กิโลเมตร ใช้เวลาเดินทางประมาณ 1 ชั่วโมง) เป็นศูนย์กลางการบริหาร วัฒนธรรม และอุตสาหกรรม

ค่ำ รับประทานอาหารค่ำ ณ ภัตตาคาร

พักโรงแรม FELINGER HOTEL 4 ดาว หรือเทียบเท่า





วันที่ (10) เยอร์เวน – วากาซาปัท – เยอร์เวน

เช้า รับประทานอาหารเช้า ณ โรงแรม

10.00 น. นำท่านชม อาสนวิหารเอจมียัตซิน (ETCHMIADZIN CATHEDRAL) เชื่อว่าเป็นอาสนวิหารแห่งแรกที่สร้างขึ้นในพื้นที่ของอาร์เมเนียโบราณและมักถือกันว่า เป็นหนึ่งในอาสนวิหารที่เก่าแก่ที่สุดในโลก



จากนั้น นำท่านชม อาสนวิหารซวาร์ตโนตส์ (ZVARTNOTS CATHEDRAL) เป็นหนึ่งในอาสนวิหารที่โด่งดังที่สุดของประเทศอาร์เมเนีย ได้รับการขึ้นทะเบียนมรดกโลกในปี ค.ศ. 2000





เที่ยง รับประทานอาหารเที่ยง ณ ภัตตาคาร

นำท่านชม ศูนย์อนุสรณ์การฆ่าล้างเผ่าพันธุ์ (ARMENIAN GENOCIDE MEMORIAL COMPLEX) ที่ตั้งอยู่
บนเนินเขาซีตเซอ์รนาคาเบิร์ต

จากนั้น นำท่านชม คาสเคดคอมเพลกซ์ (CASCADE COMPLEX) ลานแสดงโชว์ประติมากรรมและ
สถาปัตยกรรมที่มีความสวยงามที่สุดของเมืองเยอร์เวน



แวะช้อปปิ้งส่งท้ายกันที่ เดลมา การ์เดน มอลล์ (DALMA GARDEN MALL) เป็นหนึ่งในศูนย์การค้าที่ใหญ่
ที่สุดในเยอร์เวน ขนม ของฝาก ของที่ระลึก หรือนั่งร้านไอศกรีม ร้านกาแฟ ก็มีให้เลือกมากมาย





คำ รับประทานอาหารเช้า ณ ภัตตาคาร

21.30 น. สมควรแก่เวลา นำท่านเดินทางสู่ สนามบินชาร์ตงอตส์

วันที่ (11) เยอร์เวน – โดฮา (การ์ตา) – กรุงเทพฯ (สนามบินสุวรรณภูมิ)

03.30 น. ออกเดินทางสู่ โดฮา (DOHA) โดยเที่ยวบินที่ QR286 (ใช้เวลาเดินทางประมาณ 3 ชั่วโมง)

05.30 น. เดินทางถึง สนามบินฮาหมัด โดฮา (DOHA) เพื่อรอเปลี่ยนเที่ยวบิน

08.10 น. เดินทางต่อสู่ กรุงเทพฯ (BANGKOK) โดยเที่ยวบินที่ QR828 (ใช้เวลาเดินทางประมาณ 6 ชั่วโมง 55 นาที)

19.15 น. เดินทางถึง สนามบินสุวรรณภูมิ โดยสวัสดิภาพ





อัตราค่าบริการ

ช่วงเวลาในการเดินทาง	ราคาผู้ใหญ่ (พักห้องคู่)	ราคาเด็ก อายุต่ำกว่า 11 ปี (พักกับผู้ใหญ่ 2 ท่าน)	พักเดี่ยวเพิ่ม ท่านละ
15 – 25 กุมภาพันธ์ / 1 – 11 มีนาคม 2568	115,900.-	113,900.-	18,000.-
1 – 11 เมษายน 2568 (วันจักรี)	129,900.-	127,900.-	20,000.-
26 เมษายน – 6 พฤษภาคม / 3 – 13 พฤษภาคม 2568	119,900.-	117,900.-	18,000.-
31 พฤษภาคม – 10 มิถุนายน / 3 – 13 มิถุนายน 2568	119,900.-	117,900.-	18,000.-
5 – 15 กรกฎาคม / 12 – 22 สิงหาคม 2568	124,900.-	122,900.-	20,000.-

เงื่อนไขการให้บริการ

- สำเนาถ่ายหนังสือเดินทางหน้าแรก (PASSPORT)
- หลังการจองรบกวนชำระมัดจำ ท่านละ 50,000 บาท
- ส่วนที่เหลือชำระก่อนการเดินทาง 30 วัน

ออกเดินทางเมื่อจองทัวร์ครบจำนวน 10 ท่านขึ้นไป

อัตรานี้ รวม

- ✓ ค่าตั๋วเครื่องบินชั้นที่สบาย ขาไป – ขากลับ
- ✓ ค่าน้ำหนักกระเป๋าสัมภาระ ไม่เกิน 25 กิโลกรัม/ท่าน และน้ำหนักถือขึ้นเครื่อง ไม่เกิน 7 กิโลกรัม/ท่าน
- ✓ ค่าวีซ่าและดำเนินการยื่นวีซ่า (สำหรับผู้ถือพาสปอร์ตไทย)
- ✓ ค่าโรงแรมที่พัก ตามรายการที่ระบุหรือเทียบเท่า
- ✓ ค่าเข้าชมสถานที่ต่างๆที่ระบุตามรายการ
- ✓ ค่าอาหารและเครื่องดื่มที่ระบุตามรายการ
- ✓ ค่ารถรับส่งและระหว่างนำเที่ยวที่ระบุตามรายการ
- ✓ หัวหน้าทัวร์อำนวยความสะดวกตลอดการเดินทาง
- ✓ ค่าทิปคนขับรถและทิปไกด์ท้องถิ่นตลอดการเดินทาง
- ✓ ค่าประกันสุขภาพและอุบัติเหตุ ท่านละ 2,000,000 บาท (เงื่อนไขตามกรมธรรม์ PLAN C ของ AIG)





อัตรานี้ ไม่รวม

- ค่าทำหนังสือเดินทาง (PASSPORT)
- ค่าอาหารที่ไม่ได้ระบุไว้ในรายการ
- ค่าเข้าชมสถานที่ต่างๆนอกเหนือจากที่ระบุในรายการ
- ค่าใช้จ่ายส่วนตัวนอกเหนือจากรายการ เช่น ค่าเครื่องดื่ม, ค่าอาหารที่สั่งเพิ่ม, ค่าโทรศัพท์, ค่าซักรีด ฯลฯ
- ค่าทำใบอนุญาตที่กลับเข้าประเทศของคนต่างชาติหรือคนต่างด้าว
- ค่าวีซ่าแบบเร่งด่วน (ฟรีเมียมน)
- ค่าภาษีมูลค่าเพิ่ม 7% (กรณีต้องการใบกำกับภาษี) และค่าภาษีบริการหัก ณ ที่จ่าย 3%
- ค่าทิปหัวหน้าทัวร์ ท่านละ 1,000 บาท (ตลอดทริป)

โรงแรม และ ตัวเครื่องบิน

- เนื่องจากแผนห้องพักของแต่ละโรงแรมแตกต่างกัน จึงอาจทำให้ห้องพักเดี่ยว (SINGLE), ห้องพักรู (TWIN/DOUBLE) ห้องพักแบบ 3 ท่าน (TRIPLE ROOM) อาจจะไม่ติดกัน และในบางโรงแรมไม่มีห้องพักแบบ 3 ท่าน แต่อาจจะได้เป็น 1 เตียงใหญ่กับ 1 เตียงเสริม
- โรงแรมในยุโรปส่วนใหญ่อาจจะไม่มีเครื่องปรับอากาศเนื่องจากอยู่ในแถบที่มีอุณหภูมิต่ำ
- กรณีที่มีงานจัดประชุมนานาชาติ (TRADE FAIR) เป็นผลให้ค่าโรงแรมสูงขึ้นมากและห้องพักในเมืองเต็ม บริษัทฯขอสงวนสิทธิ์ในการปรับเปลี่ยนหรือย้ายเมืองเพื่อให้เกิดความเหมาะสม
- ต้องใช้ตัวเครื่องบินแบบกรู๊ปจากบริษัททัวร์เท่านั้น ไม่สามารถออกตัวเครื่องบินจากที่อื่น และหักค่าตัวเครื่องบินได้
- ตัวเครื่องบินสำหรับที่นั่ง LONG LEG โดยปกติอยู่บริเวณทางออกประตูฉุกเฉิน ผู้ที่จะนั่งต้องมีคุณสมบัติตรงตามที่สายการบินกำหนด เช่น ต้องเป็นผู้ที่มีร่างกายแข็งแรงและช่วยเหลือผู้อื่นได้อย่างรวดเร็วในกรณีที่เครื่องบินมีปัญหา อำนาจในการให้ที่นั่ง LONG LEG ขึ้นอยู่กับทางเจ้าหน้าที่เช็คนินสายการบินตอนเวลาที่เช็คนินเท่านั้น

เงื่อนไขการยกเลิก

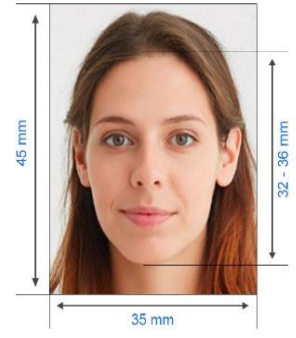
- ยกเลิกก่อนการเดินทาง 31 วันขึ้นไป เก็บค่าใช้จ่ายที่เกิดขึ้นจริง
- ยกเลิกก่อนการเดินทาง 20 – 30 วัน หักค่ามัดจำทัวร์ 100%
- ยกเลิกก่อนการเดินทาง น้อยกว่า 19 วัน สงวนสิทธิ์ไม่คืนค่าทัวร์ทั้งหมด
- ยกเว้นกรณีที่เดินทางช่วงวันหยุด หรือเทศกาลที่ต้องการันตีมัดจำกับสายการบิน หรือคณะที่มีการกัรันตีค่ามัดจำที่พักโดยตรงหรือโดยการผ่านตัวแทนในประเทศหรือต่างประเทศและไม่อาจขอคืนเงินได้ รวมถึงเที่ยวบินพิเศษ เช่น EXTRA FLIGHT และ CHARTER FLIGHT จะไม่มีการคืนเงินมัดจำหรือค่าทัวร์ทั้งหมด เนื่องจากค่าตัวเป็นการเหมาจ่ายในเที่ยวบินนั้นๆ เมื่อมัดจำแล้วท่านสามารถหาผู้เดินทางมาเปลี่ยนแทนในช่วงเวลาที่ท่านกำหนดออกตัวของสายการบิน หรือยื่นวีซ่าได้เท่านั้น





เอกสารยื่นวีซ่าออนไลน์

1. สแกนหน้าแรกของหนังสือเดินทาง (PASSPORT) ที่เหลืออายุเกินกว่า 6 เดือน **ห้ามถ่ายรูปส่งมา ต้องสแกนภาพสีขนาดเท่าเล่มจริงเท่านั้น!**
2. รูปถ่ายสี-ปัจจุบันขนาด 3.5 ซม. X 4.5 ซม. (รูปสีจากหลังสีขาวเท่านั้น) ถ่ายไม่เกิน 6 เดือน ใบหน้าต้องชัดเจน มองเห็นหน้าผาก และใบหูทั้งสองข้าง ห้ามมีผมบังหน้า ห้ามสวมแว่นตา และคอนแทคเลนส์สีต่างๆ ห้ามใส่เครื่องประดับ, สร้อยคอ, ต่างหูทุกชนิด
3. กรอกข้อมูลส่วนตัวผู้เดินทาง ชื่อ-นามสกุล ที่อยู่ปัจจุบัน เบอร์โทรศัพท์ และอาชีพ
***** นำส่งเป็นไฟล์รูปภาพ JPG ให้กับทางบริษัททัวร์ *****



ยื่นวีซ่าออนไลน์ (ประเทศอาเซอร์ไบจานและอาร์เมเนีย) ใช้เวลาทำการยื่นวีซ่าประมาณ 7 วัน

**การพิจารณาผลวีซ่าขึ้นอยู่กับดุลยพินิจของสถานทูต บริษัททัวร์เป็นเพียงตัวแทนอำนวยความสะดวกในการยื่นวีซ่าเท่านั้น
ทางบริษัททัวร์ขอสงวนสิทธิ์ไม่คืนค่าใช้จ่ายในการยื่นวีซ่า หากผลวีซ่าไม่ผ่านทุกกรณี**





หมายเหตุ

1. บริษัทฯ มีสิทธิ์ที่จะเปลี่ยนแปลงรายละเอียดบางประการในทัวร์นี้ เมื่อเกิดเหตุสุดวิสัยจนไม่อาจแก้ไขได้
 2. บริษัทฯ ไม่รับผิดชอบค่าเสียหายในเหตุการณ์ที่เกิดจากสายการบิน ภัยธรรมชาติ ปฏิวัติและอื่นๆ ที่อยู่นอกเหนือการควบคุมของทางบริษัทฯ หรือค่าใช้จ่ายเพิ่มเติมที่เกิดขึ้นทางตรงหรือทางอ้อม เช่น การเจ็บป่วย, การถูกทำร้าย, การสูญหาย, ความล่าช้า หรือจากอุบัติเหตุต่างๆ
 3. หากท่านถอนตัวก่อนรายการท่องเที่ยวจะสิ้นสุดลง ทางบริษัทฯ จะถือว่าท่านสละสิทธิ์และไม่รับผิดชอบค่าบริการที่ท่านได้ชำระไว้แล้ว ไม่ว่ากรณีใดๆ ทั้งสิ้น
 4. บริษัทฯ จะไม่รับผิดชอบต่อการห้ามออกนอกประเทศ หรือห้ามเข้าประเทศ อันเนื่องมาจากมีสิ่งผิดกฎหมาย หรือเอกสารเดินทางไม่ถูกต้อง หรือการถูกปฏิเสธในกรณีอื่นๆ
 5. รายการนี้เป็นเพียงข้อเสนอที่ต้องได้รับการยืนยันจากบริษัทฯ อีกครั้งหนึ่ง หลังจากได้สำรองที่นั่งบนเครื่องบิน และโรงแรมที่พักในต่างประเทศเป็นที่เรียบร้อยแล้ว แต่อย่างไรก็ตามรายการนี้อาจเปลี่ยนแปลงได้ตามความเหมาะสม
 6. ราคานี้คิดตามราคาตั๋วเครื่องบินในปัจจุบัน หากราคาตั๋วเครื่องบินปรับสูงขึ้น บริษัทฯ สงวนสิทธิ์ที่จะปรับราคาตั๋วเครื่องบินตามสถานการณ์ดังกล่าว
 7. กรณีเกิดความผิดพลาดจากตัวแทน หรือหน่วยงานที่เกี่ยวข้อง จนมีการยกเลิก ล่าช้า เปลี่ยนแปลง การบริการจากสายการบินบริษัทฯ ขนส่ง หรือหน่วยงานที่ให้บริการ บริษัทฯ จะดำเนินการโดยสุดความสามารถที่จะจัดบริการทัวร์อื่นทดแทนให้ แต่จะไม่คืนเงินให้สำหรับค่าบริการนั้นๆ
 8. วัตถุประสงค์ พนักงาน และตัวแทนของบริษัทฯ ไม่มีสิทธิ์ในการให้คำสัญญาใดๆ ทั้งสิ้นแทนบริษัทฯ นอกจากนี้เอกสารลงนามโดยผู้มีอำนาจของบริษัทฯ กำกับเท่านั้น
 9. หากไม่สามารถไปเที่ยวในสถานที่ที่ระบุในโปรแกรมได้ อันเนื่องมาจากธรรมชาติ ความล่าช้า และความผิดพลาดจากทางสายการบินจะไม่มีการคืนเงินใดๆ ทั้งสิ้น แต่ทั้งนี้ทางบริษัทฯ จะจัดหารายการเที่ยวสถานที่อื่นๆ มาให้ โดยขอสงวนสิทธิ์การเจ้าหน้าที่โดยไม่แจ้งให้ทราบล่วงหน้า
 10. ในกรณีลูกค้าชำระเงินด้วยบัตรเครดิต หากกรุปยกเลิกไม่สามารถออกได้ ในการคืนเงินลูกค้าจะถูกหัก 3% จากยอดจำนวนเต็ม
- ***บริษัทฯ ขอสงวนสิทธิ์เปลี่ยนแปลงรายการตามความเหมาะสม แต่คงรักษามาตรฐานการบริการและผลประโยชน์**
ผู้เดินทางเป็นสำคัญ (ราคาดังกล่าวอาจเปลี่ยนแปลงได้ ทั้งนี้ขึ้นอยู่กับค่าเงินบาทและค่าน้ำมันเพิ่มเติมที่สายการบินเรียกเก็บ)





Travel Guard® International Extra

ตารางความคุ้มครอง / Coverage Table

ความคุ้มครอง Coverage	จำนวนเงินผลประโยชน์ (บาท) Benefit (Baht)			
	Plan A	Plan B	Plan C	Plan D
การเสียชีวิตจากอุบัติเหตุ / Accidental Death (TA1)	5,000,000	4,000,000	1,500,000	1,000,000
• การเสียชีวิตจากอุบัติเหตุ / Accidental Death (TA1) อายุ / Age 76-85	2,500,000	2,000,000	750,000	ไม่คุ้มครอง Not Covered
ค่ารักษาพยาบาล / Medical Expense (TA2)	5,000,000	3,000,000	2,000,000	2,000,000
• ค่ารักษาพยาบาล / Medical Expense (TA2) อายุ / Age 76-85	2,000,000	2,000,000	2,000,000	ไม่คุ้มครอง Not Covered
ค่ารักษาพยาบาลในประเทศไทย / Medical Expense in Thailand (TA3)	250,000	150,000	70,000	40,000
• ค่ารักษาพยาบาลในประเทศไทย / Medical Expense in Thailand (TA3) อายุ / Age 76-85	150,000	100,000	50,000	ไม่คุ้มครอง Not Covered
• กรณีไม่เคยรับการรักษาพยาบาลในต่างประเทศมาก่อน / Without Received Overseas Treatment (TA3)	150,000	100,000	50,000	20,000
การเคลื่อนย้ายเพื่อการรักษาพยาบาลฉุกเฉินและการเคลื่อนย้ายกลับประเทศไทย / Emergency Medical Evacuation and Repatriation (TA4)	จ่ายตามจริง Actual Cost	5,000,000	2,000,000	2,000,000
ค่าใช้จ่ายในการส่งศพหรืออัฐิกลับประเทศไทย / Repatriation of Mortal Remains (TA5)				
ค่าโทรศัพท์ในกรณีฉุกเฉิน / Emergency Telephone Charges (TA6)	1,000	1,000	1,000	1,000
ค่าใช้จ่ายในการเดินทางไปเยี่ยมผู้ป่วยในต่างประเทศ / Hospital Visitation (TA7)	250,000	150,000	70,000	ไม่คุ้มครอง Not Covered
• มีผู้บรรลุนิติภาวะอยู่กับผู้เอาประกันภัยในต่างประเทศ / With Accompanying Adult (TA7)			ไม่คุ้มครอง Not Covered	ไม่คุ้มครอง Not Covered
ค่าชดเชยรายวันในการรักษาตัวในโรงพยาบาล / Hospital Confinement (TA8)	25,000	15,000	7,000	ไม่คุ้มครอง Not Covered
ค่าใช้จ่ายในการส่งผู้เยาว์กลับประเทศไทย / Child Guard (TA9)	250,000	150,000	ไม่คุ้มครอง Not Covered	ไม่คุ้มครอง Not Covered
ค่าใช้จ่ายการเลื่อนหรือยกเลิกการเดินทาง / Trip Cancellation or Postponement (TA10)	จ่ายตามจริง Actual Cost	จ่ายตามจริง Actual Cost	จ่ายตามจริง Actual Cost	ไม่คุ้มครอง Not Covered
• ค่าใช้จ่ายการเลื่อนหรือยกเลิกการเดินทางเนื่องจากการปิดสนามบิน / Trip Cancellation or Postponement from Airport Closures (TA10)	10,000	5,000	ไม่คุ้มครอง Not Covered	ไม่คุ้มครอง Not Covered
ค่าใช้จ่ายการลดจำนวนวันเดินทาง / Trip Curtailment (TA11)	จ่ายตามจริง Actual Cost	จ่ายตามจริง Actual Cost	จ่ายตามจริง Actual Cost	ไม่คุ้มครอง Not Covered
• ค่าใช้จ่ายการลดจำนวนวันเดินทางเนื่องจากการปิดสนามบิน / Trip Curtailment from Airport Closures (TA11)	10,000	5,000	ไม่คุ้มครอง Not Covered	ไม่คุ้มครอง Not Covered
ค่าใช้จ่ายเมื่อการเดินทางหยุดชะงัก / Trip Disruption (TA12)	จ่ายตามจริง Actual Cost	จ่ายตามจริง Actual Cost	จ่ายตามจริง Actual Cost	ไม่คุ้มครอง Not Covered
ชดเชยความล่าช้าในการเดินทาง / Travel Delay (TA13)	35,000	25,000	5,000	ไม่คุ้มครอง Not Covered
ชดเชยเนื่องจากสายการบินจำหน่ายตั๋วเกินที่นั่ง / Overbooking (TA14)	35,000	25,000	ไม่คุ้มครอง Not Covered	ไม่คุ้มครอง Not Covered
ชดเชยการล่าช้าเนื่องจากการเปลี่ยนเส้นทางการบิน / Flight Diversion (TA15)	35,000	25,000	ไม่คุ้มครอง Not Covered	ไม่คุ้มครอง Not Covered
ชดเชยการพลาดการต่อเที่ยวบิน / Missed Connecting Flight (TA16)	35,000	25,000	5,000	ไม่คุ้มครอง Not Covered
ชดเชยการล่าช้าของกระเป๋าเดินทาง / Baggage Delay (TA17)	35,000	25,000	5,000	ไม่คุ้มครอง Not Covered
ความสูญเสียบรรยากาศหรือเสียหายของกระเป๋าเดินทางและทรัพย์สินส่วนตัว / Damage or Loss of Personal Baggage and Personal Effects (TA18)	100,000	75,000	50,000	ไม่คุ้มครอง Not Covered
การสูญหายของเอกสารการเดินทาง / Loss of Travel Document (TA19)	30,000	20,000	10,000	ไม่คุ้มครอง Not Covered
การสูญหายของเงินส่วนตัว / Loss of Personal Money (TA20)	10,000	5,000	ไม่คุ้มครอง Not Covered	ไม่คุ้มครอง Not Covered
การสูญหายของทรัพย์สินจากการล้วงกระเป๋า / Loss of Personal Belongings due to Pickpocket (TA21)	3,000	2,000	ไม่คุ้มครอง Not Covered	ไม่คุ้มครอง Not Covered
การสูญเสียบรรยากาศหรือเสียหายของทรัพย์สินที่เก็บอยู่ในยานพาหนะ / Damage or Loss of Personal Baggage due to Vehicle Break in (TA22)	3,000	ไม่คุ้มครอง Not Covered	ไม่คุ้มครอง Not Covered	ไม่คุ้มครอง Not Covered
ความรับผิดชอบส่วนแรกสำหรับรถเช่า / Rental Vehicle Excess (TA23)	50,000	20,000	ไม่คุ้มครอง Not Covered	ไม่คุ้มครอง Not Covered
คุ้มครองทรัพย์สินภายในที่อยู่อาศัยจากไฟไหม้ / Home Guard (TA24)	100,000	50,000	ไม่คุ้มครอง Not Covered	ไม่คุ้มครอง Not Covered
ความคุ้มครองอุปกรณ์กอล์ฟและโฮล-อิน-วัน / Golf Equipment and Hole-in-One (TA25)	20,000	10,000	ไม่คุ้มครอง Not Covered	ไม่คุ้มครอง Not Covered
ความรับผิดชอบต่อบุคคลภายนอก / Personal Liability (TA26)	4,000,000	3,000,000	1,000,000	500,000



LINE @etravelway

@etravelway.fire

@etravelway.sky

Emergency call only : 0853642449

tour.bkk@etravelway.com

www.youtube.com/etravelway

www.etravelway.com

VS251124

Page 25 of 25

