



ที่สุด...ของประสบการณ์เดินทาง

CHINA

ไหหลำ ซานย่า

8,998

ราคาเริ่มต้น
บาท/ท่าน

- อุทยานหนานชาน (รวมรถกอล์ฟ) • เกาะถอกไม้ (ด้านนอกเกาะ) • ถนนคนเดินเหมิงซิง • เซนtrum น้อยฟ้าเม้ง หลี • ทุ่งกุหลาบ (รวมรถกอล์ฟ)
- หาดทางเดินมะพร้าว (ถ่ายภาพกับซูเปอร์คาร์) • การแสดงริทมิไนต์ • ตลาดกลางคืน • POPMART • ส่องเรือยอร์ช • อุทยานน้ำตกไห่ • Sanya Duty Free Store

#ไหหลำบอส2

POP MART **6D 4N** **เดินทาง พ.ย. - ธ.ค. 67**
Thai Lion Air

วันเดินทาง	ราคาผู้ใหญ่	ราคาเด็ก	พักเดี่ยว	จำนวน
23-28 พ.ย. 67 (ส-พฤ)	8,998	13,998	4,500	25
30 พ.ย.-05 ธ.ค. 67 (ส-พฤ)	8,998	13,998	4,500	25
07-12 ธ.ค. 67 (ส-พฤ)	8,998	13,998	4,500	25
14-19 ธ.ค. 67 (ส-พฤ)	8,998	13,998	4,500	25
21-26 ธ.ค. 67 (ส-พฤ)	8,998	13,998	4,500	25
28 ธ.ค.67-02 ม.ค. 68 (วันหยุดปีใหม่)	9,999	14,999	4,500	25

หมายเหตุ Infant 0-2 ปี ชำระ 5,000 บาท กรณีเด็กอายุ 2-18 ปี ชำระเพิ่ม 5,000 บาท

ราคาทัวร์ไม่รวมค่าทิปไกด์และคนขับรถท้องถิ่น 2,000 บาท / ท่าน / ทริป ทารก เด็ก ผู้ใหญ่ เก็บค่าทิปเท่ากัน



LINE @etravelway
@etravelway.fire
@etravelway.sky

Emergency call only : 0853642449
tour.bkk@etravelway.com
www.youtube.com/etravelway

www.etravelway.com
VS071124
Page 1 of 15





วันแรก สนามบินดอนเมือง

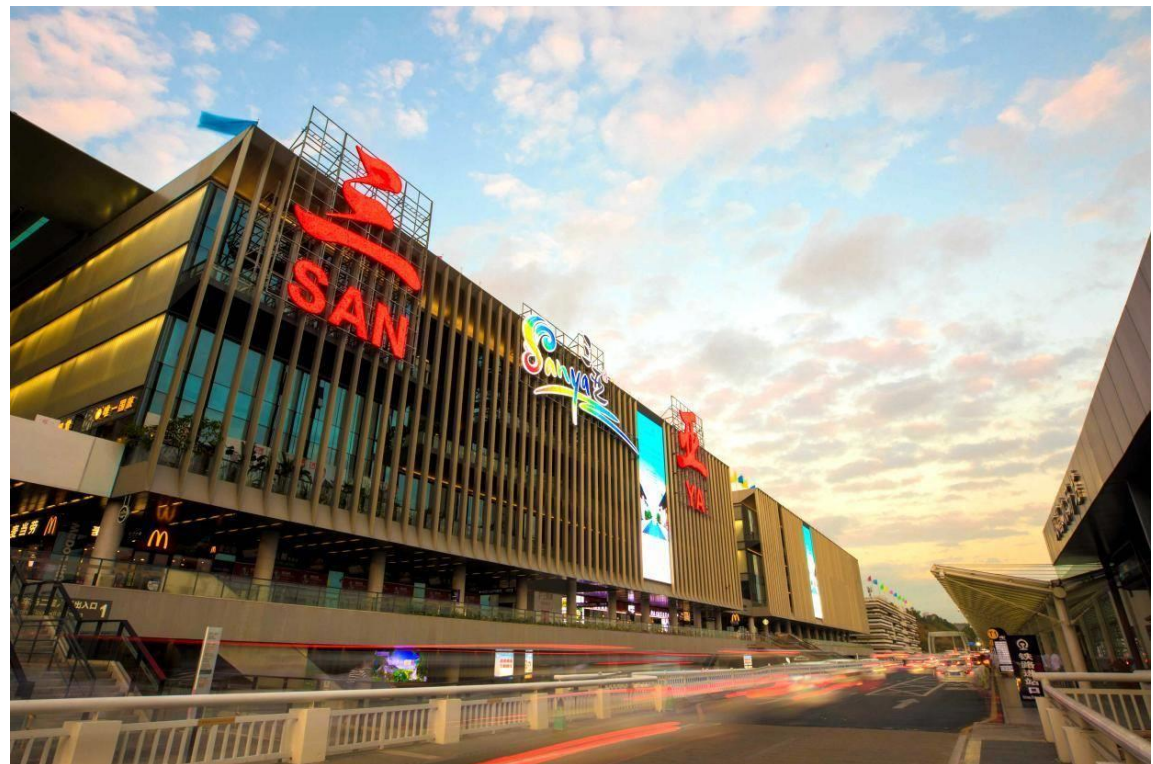
20.30 น. คณะพร้อมกันที่ท่าอากาศยานดอนเมือง ณ อาคารระหว่างประเทศ อาคาร 1 โดยมีเจ้าหน้าที่จากทางบริษัทฯ คอยให้การต้อนรับและอำนวยความสะดวก



23.45 น. ออกจากทางท่าอากาศยานดอนเมือง โดยสายการบิน **THAI LION AIR (SL)** เที่ยวบินที่ **SL 8812 (ไม่มีอาหารบริการบนเครื่อง)**

วันที่สอง อุทยานอารยธรรมศาสนาพุทธนานาชาติ (รวมรถกอล์ฟ) - เกาะดอกไม้ (ด้านนอกเกาะ) – ถนนคนเดินเหมิงซิง

03.05 น. เดินทางถึง **สนามบินนานาชาติฟีนิกซ์** สนามบินนานาชาติที่ให้บริการในเมืองซานย่า ซึ่งเป็นที่รู้จักกันว่า เป็นฮาวายแห่งเมืองจีน ด้วยแนวชายฝั่งที่ทอดยาวหลายไมล์ ภูมิอากาศแบบร้อนชื้น และรีสอร์ตที่กว้างใหญ่ นำท่านผ่านพิธีการตรวจคนเข้าเมืองและรับสัมภาระเรียบร้อยแล้ว **(กรุณาปรับเวลา เพื่อความสะดวกในการนัดหมาย เวลาท้องถิ่นเร็วกว่าประเทศไทย 1 ชั่วโมง)**



นำท่านเดินทางเข้าสู่โรงแรม **Hyson International Hotel** เพื่อรับประทานอาหารเช้า และทำธุระส่วนตัว





หลังอาหารนำท่านเดินทางสู่ **อุทยานอารยธรรมศาสนาพุทธหนานชาน (รวมถาวร)** เป็นจุดแสดงอารยธรรมที่สืบทอดศาสนาพุทธของประเทศจีน เต็มไปด้วยหลักปรัชญาที่ฝังลึก สามารถสร้างแรงบันดาลใจได้ และสอนให้ผู้คนพบทางสว่าง สถานที่แห่งนี้นับว่าเป็นสถานที่ท่องเที่ยวระดับ 5A ของจีนมีเนื้อที่ 40,000 ตารางกิโลเมตร ถือว่าเป็นสวนพุทธธรรมที่ใหญ่ที่สุดของประเทศจีน **จุดเด่น** คือ ด้านใน**เมืองเจ้าแม่กวนอิม 3 พักตร์**ประดิษฐานอยู่ ณ เกาะกลางทะเล ซึ่งเป็นเจ้าแม่กวนอิมที่หันพระพักตร์ 3 ด้านองค์แรกของโลก ซึ่งมีความหมาย คือ สติปัญญา ความเมตตา และสันติภาพ มีความสูง 108 เมตร เป็นเจ้าแม่กวนอิมยืนที่สูงที่สุดในโลก ซึ่งชาวไต้หวันเชื่อกันว่า หลังจากสร้างองค์เจ้าแม่กวนอิมเสร็จ ไต้หวันก็ไม่เคยเกิดภัยพิบัติทางทะเลอย่างหนักอีกเลย



เที่ยง
บ่าย

รับประทานอาหารกลางวัน ณ กัตตาคารอาหารเจ ในหนานชาน
นำท่านบันทึกภาพ **เกาะดอกไม้ Ocean Flower Island (ด้านนอกเกาะ)** หรืออีกชื่อคือเกาะเทียมไห้สวาแปลว่าดอกไม้แห่งทะเล ตั้งอยู่เมืองตันโจวเป็นเกาะที่สร้างขึ้นกลางทะเล ห่างจากชายฝั่งมณฑลไหหลำหรือเกาะไหหลำประมาณ 600 เมตร ซึ่งเป็นโครงการเคหะขนาดใหญ่ของกลุ่มบริษัทเหิงต้า (Evergrande Group) ยอดการลงทุน 160,000 ล้านบาท มีนักท่องเที่ยวระดับโลกกว่า 600 คน





จากนั้นนำท่านเดินทางสู่ **ถนนคนเดินเหมิงซิง** ท่านจะได้พบกับอาหารที่หลากหลายสไตล์ นานาชนิด ทั้งอาหารเสวน ดะวันตัก เอเชียตะวันออกเฉียงใต้ เยอรมัน ญี่ปุ่น ฯลฯ ให้ท่านได้เพลินเพลินกับการเลือกซื้อเลือกชิมอาหารที่หลากหลายรสชาติตามอัธยาศัย **(เพื่อความสะดวกในการเที่ยวชม อีสรอาหารเป็นตามอัธยาศัย)**



☛ ที่พัก **Vienna Hotel** หรือเทียบเท่า

วันที่สาม **หาดทางเดินมะพร้าว – ถ่ายภาพกับรถซูเปอร์คาร์ – *Optional การแสดงรักเบิร์ด* (2,500/ท่าน)- ตลาดกลางคืนยอดฮิต**

เช้า **รับประทานอาหารเช้า ณ ห้องอาหารในโรงแรม**

เช้า นำท่าน**ชมวิวดูหาดทางเดินมะพร้าว** ชายหาดที่สวยงามข้างทางเรียงรายไปด้วยต้นมะพร้าว ถือเป็นหาดที่สวยงามที่สุดแห่งหนึ่งในซานย่า พร้อมถ่ายภาพกับรถซูเปอร์คาร์ **(ถ่ายภาพฟรี โดยช่างภาพมืออาชีพ)**



เที่ยง

รับประทานอาหารกลางวัน ณ ภัตตาคาร

LINE @etravelway

Emergency call only : 0853642449

www.etravelway.com

@etravelway.fire

tour.bkk@etravelway.com

VS071124

@etravelway.sky

www.youtube.com/etravelway

Page 4 of 15





Optional ท่านสามารถเลือกซื้อ ชม **การแสดงรำกัณรีนัรณชานย้า** การแสดงร้องและ เต้นสุดอลังการ สถานที่แสดงโชว์รำกัณรีนัรณ ตั้งอยู่ท่ามกลางป่าเขียวขจีและทุ่งดอกไม้อันอุดมสมบูรณ์



จากนั้นนำท่านสู่ **ตลาดกลางคืนยอดฮิตของเมืองชานย้า** ตลาดแห่งนี้ มีร้านจำหน่ายสินค้าให้ท่านเลือกมากมาย ทั้งอาหาร เครื่องดื่ม แหล่งความบันเทิง และแหล่งช้อปปิ้งไวโนที่เดียวมากมาย ในปัจจุบันเป็นตลาดกลางคืนที่ใหญ่ที่สุดในเมืองชานย้า **(เพื่อความสะดวกในการเที่ยวชมอิสระอาหารเป็น ตามอัธยาศัย)**



ที่พัก **Hyson International Hotel** หรือเทียบเท่า



LINE @etravelway
@etravelway.fire
@etravelway.sky

Emergency call only : 0853642449
tour.bkk@etravelway.com
www.youtube.com/etravelway

www.etravelway.com
VS071124
Page 5 of 15





วันที่สี่ ยางพารา - ทุ่งกุหลาบ(รวมรถกอล์ฟ) - ร้านผ้าไหม - หมู่บ้านชนเผ่าแม่หลี (รอบกองไฟ)

เช้า **รับประทานอาหารเช้า ณ ห้องอาหารในโรงแรม**
นำท่านชม **โรงงานยางพารา** สินค้าโอท็อปอีกอย่างของจีน จากนั้นนำท่านชม **ทุ่งกุหลาบ (รวมรถกอล์ฟ)** ทุ่งกุหลาบที่ใหญ่ที่สุดในเอเชีย นอกจากท่านจะได้เพลิดเพลินกับดอกกุหลาบหลากหลายสายพันธุ์แล้ว ยังมีผลิตภัณฑ์ที่ผลิตจากดอกกุหลาบให้ท่านได้เลือกซื้อตามอัธยาศัย



ได้เวลาอันสมควรนำท่านเยี่ยมชม **ร้านผ้าไหม** ที่ขึ้นชื่อของประเทศจีน ให้ท่านได้เลือกชมและเลือกซื้อสินค้าที่ทำจากไหม เช่น ผ้าไหม เสื้อผ้า ฯลฯ

เที่ยง **รับประทานอาหารกลางวัน ณ ภัตตาคาร เมนูพิเศษ ไก่ต้มมะพร้าว**

บ่าย นำท่านเดินทางสู่ **หมู่บ้านวัฒนธรรมชนกลุ่มน้อย เผ่าแม่หลี** ชมการจำลองวิถีชีวิตความเป็นอยู่ของชนเผ่าที่มีจำนวนประชากรอาศัยอยู่เป็นจำนวนมากที่สุดในเกาะไหหลำ ชมการแสดงการละเล่น ศิลปะ พื้นเมืองต่างๆของชนกลุ่มน้อย

เย็น **กิจกรรมรอบกองไฟ**



📍 **ที่พัก Binglangbolong Gu Inn หรือเทียบเท่า (พักในหมู่บ้านไม่รวมรถกอล์ฟ)**



LINE @etravelway
@etravelway.fire
@etravelway.sky

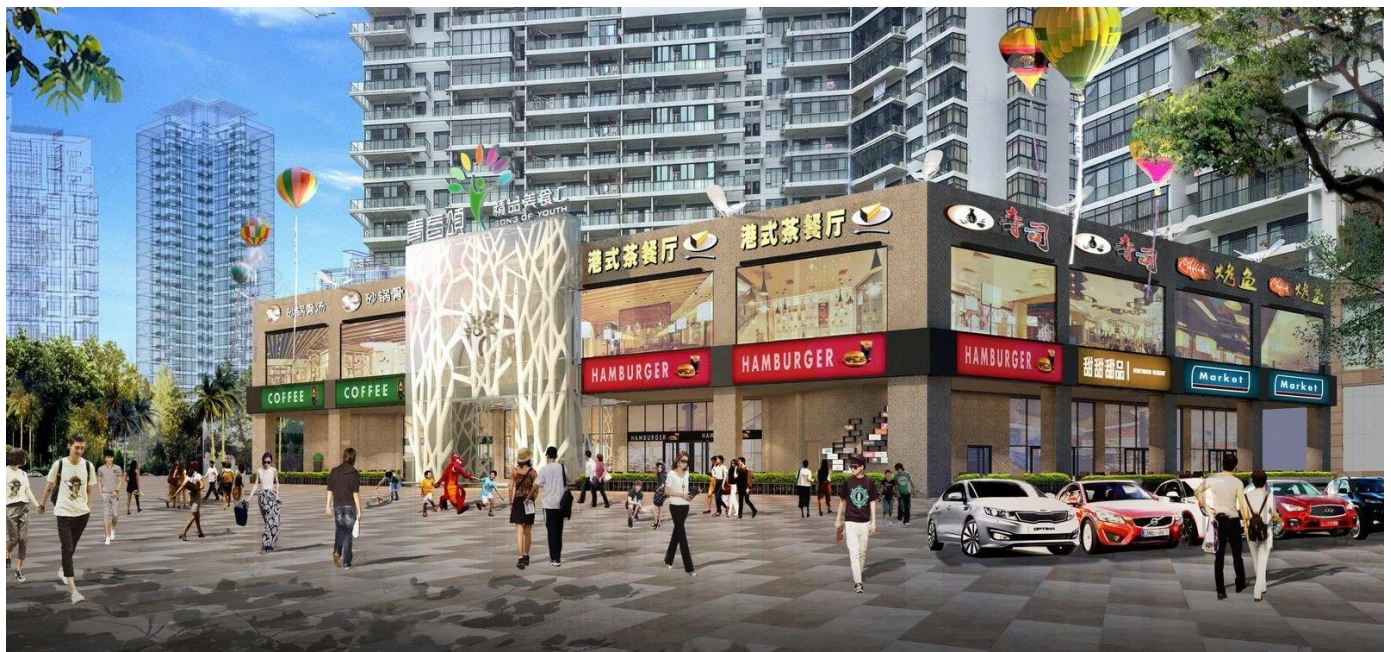
Emergency call only : 0853642449
tour.bkk@etravelway.com
www.youtube.com/etravelway

www.etravelway.com
VS071124
Page 6 of 15





วันที่ห้า ร้านยา-Song of Youth Food Shopping Plaza - POP MART - **Optional ล่องเรือยอร์ช 1,900/ท่าน --**
อุทยานด่างไให้ sanya duty free store – สนามบินชานย่า
เช้า รับประทานอาหารเช้า ณ ห้องอาหารในโรงแรม
นำท่านแวะชม **ร้านยา** ผลิตภัณฑ์สมุนไพรจีน จากภูมิปัญญาของจีน ที่สืบทอดกันมา จากนั้นนำท่านเดินทางสู่ **Song of Youth Food Shopping Plaza** ที่ตั้งอยู่ย่านธุรกิจหลักของเมืองชานย่า นำท่านจุ่มตุ๊กตาที่ **POP MART** ร้านของเล่นชื่อดัง ที่กำลังเป็นที่นิยมในหมู่วัยรุ่น และนักสะสมตุ๊กตา



Optional ท่านสามารถเลือกซื้อเพื่อสัมผัสบรรยากาศการนั่ง **เรือยอร์ชสดนร** ชมวิวทะเลแบบชิวๆ น่า **พิเศษสุด ซื้อครบ 2 OPTION เหลือเพียง 3,500.-/ท่าน**



จากนั้นนำท่านสู่ **อุทยานด่างไให้ หรือ หาดด่างไให้** ชายหาดที่มีรูปร่างลักษณะเป็นรูปพระจันทร์เสี้ยวทอดยาวไปตามชายฝั่งทะเลที่ปูด้วยหินทรายขาวละเอียด และรายล้อมด้วยต้นปาล์ม



LINE @etravelway
@etravelway.fire
@etravelway.sky

Emergency call only : 0853642449
tour.bkk@etravelway.com
www.youtube.com/etravelway

www.etravelway.com
VS071124
Page 7 of 15





ได้เวลาอันสมควรนำท่านสู่ **sanya duty free store** เป็นร้านค้าปลอดภาษีแห่งเดียวที่ใหญ่ที่สุดในโลก ถือเป็นแลนด์มาร์กด้านการท่องเที่ยวแห่งใหม่ในซานย่า ภาพลักษณ์ใหม่ขอเหล่า จุดหมายปลายทางการค้าปลีกการท่องเที่ยวแบบครบวงจรที่ไม่เหมือนใครและมีชีวิตชีวาของเกาะการท่องเที่ยวระหว่างประเทศไหหลำ ตลอดจนเป็นหน้าต่างบานใหม่ให้โลกได้เข้าใจอุตสาหกรรมปลอดภาษีและการค้าปลีกการท่องเที่ยวของจีน เมืองปลอดภาษีนานาชาติซานย่าเป็นศูนย์รวมแบรนด์ดังที่ผสมผสานการช้อปปิ้งปลอดภาษี การช้อปปิ้งปลอดภาษี และความบันเทิง เป็นห้างสรรพสินค้าปลอดภาษีขนาดใหญ่ที่มีแบรนด์ดังระดับนานาชาติมากที่สุดและระดับสูงสุดในประวัติศาสตร์การช้อปปิ้งปลอดภาษีภายในประเทศ นักท่องเที่ยวที่มาเยือนซานย่าไม่ควรพลาดโอกาสดีๆ เช่นนี้ในการช้อปปิ้งแบรนด์ดัง **(เพื่อความสะดวกในการเที่ยวชม อีระอาหารกลางวัน และเย็น)** ถึงเวลานัดหมาย พบกันที่จุดนัดเจอ



นำท่านเดินทางสู่ ✈️ ที่พัก **Hyson International Hotel** หรือเทียบเท่า ช่วงเวลา 22.00 – 01.00



LINE @etravelway
@etravelway.fire
@etravelway.sky

Emergency call only : 0853642449
tour.bkk@etravelway.com
www.youtube.com/etravelway

www.etravelway.com
VS071124
Page 8 of 15





วันที่หก สนามบินชานย่า – สนามบินดอนเมือง กรุงเทพฯ
04.05 น. เห็นฟ้ากลับสู่กรุงเทพฯ โดยสายการบิน THAI LION AIR (SL) เที่ยวบินที่ SL 8813



05.25 น. ถึงสนามบินดอนเมือง โดยสวัสดิภาพพร้อมความประทับใจ.....



ท่านใดมีไฟล์ทบินภายในประเทศต่อ โปรดแจ้งให้บริษัทฯทราบในวันจองตั๋ว ทั้งนี้เพื่อประโยชน์ของตัวเอง

บริษัทขอสงวนสิทธิ์ : รายการตั๋วที่ท่องเที่ยวสามารถเปลี่ยนแปลงหรือยกเลิกรายการตามความเหมาะสมอันเนื่องจากสถานะอากาศ, การจราจร, การเมือง, สายการบิน, ขั้นตอนการตรวจคนเข้าเมืองของแต่ละประเทศหรือกรณีอื่นๆโดยไม่ต้องแจ้งให้ทราบล่วงหน้าโดยมีตัวแทนบริษัท(มัคคุเทศก์, หัวหน้าทัวร์, คนขับรถของแต่ละประเทศ)เป็นผู้บริหารเวลาปรับเปลี่ยนตามความเหมาะสม ทั้งนี้ขึ้นอยู่กับสภาพการจราจร, การตรวจคนเข้าเมืองหรือสาเหตุอื่นที่ไม่ได้มาจากทางบริษัท โดยทางบริษัทจะคำนึงถึงความปลอดภัยและประโยชน์ของผู้เดินทางเป็นสำคัญ...**กรุณาอ่านรายการและเงื่อนไขข้อตกลงอย่างละเอียดก่อนทำการจองตั๋วหรือชำระเงิน**จากนั้นจะถือว่าลูกค้ารับทราบตามข้อกำหนดของบริษัทหากเกิดความเสียหายใดๆขึ้น ทางบริษัทจะไม่รับผิดชอบทุกกรณี.





อัตราค่าบริการนี้รวม

- ✓ ค่าตั๋วเครื่องบินไป-กลับ ภาษีสนามบิน, ภาษีน้ำมัน
- ✓ น้ำหนักกระเป๋าโหลด ใต้ท้องเครื่อง 20 กิโลกรัม
- ✓ ค่ารถที่บริษัทจัดเตรียม
- ✓ ค่าห้องพักในโรงแรมที่ระบุ หรือเทียบเท่า(2-3ท่าน/ห้อง)
- ✓ ค่าธรรมเนียมเข้าชม สถานที่ต่างๆ ตามที่ระบุ
- ✓ ค่าอาหารตามที่ระบุ ในรายการ
- ✓ ค่ามีคฤหาสน์ท้องถิ่น หัวหน้าทัวร์ ตลอดการเดินทาง
- ✓ ประกันอุบัติเหตุการเดินทางที่ขั้ว วงประกันท่านละ: 5 แสน ถึง 1 ล้านบาท
- ✓ น้ำดื่ม 1 ขวด ต่อท่าน

อัตราค่าบริการไม่รวม

- ✗ ค่าใช้จ่ายส่วนตัว ของผู้เดินทาง
- ✗ ค่าใช้จ่ายในการทำ Passport
- ✗ ค่าคัดกรองตรวจหาเชื้อ RT-PCR หรือ ATK
- ✗ ค่าธรรมเนียมกรณีกระเป๋า มีน้ำหนักเกินกว่ากำหนด
- ✗ ค่าภาษีน้ำมัน ที่สายการบิน เรียกเก็บเพิ่มภายหลังออกตั๋ว
- ✗ ค่าทิปไกด์และคนขับรถท้องถิ่น 2,000 บาท/ท่าน/ทริป
- ✗ ค่าภาษีมูลค่าเพิ่ม 7% และภาษีหัก ณ ที่จ่าย 3%
- ✗ ไม่รวมค่าวีซ่า กรณี ที่ต้องขอวีซ่าท่องเที่ยว
- ✗ พาสปอร์ตต่างชาติเพิ่ม 5,000/ท่าน **เด็กต่ำกว่า 18 ชำระเพิ่ม 5,000** inf ชำระ: 5,000





เงื่อนไขการเดินทาง



เดินทางขั้นต่ำ 20 ท่าน หากต่ำกว่ากำหนด กรุณาแจ้งล่วงหน้า หากผู้เดินทางทุกท่านยินดีที่จะชำระค่าบริการเพิ่ม เพื่อให้การเดินทางได้ ทางเรายินดีที่จะประสานงานในการเดินทางตามประสงค์ของท่านต่อไป ทางบริษัทขอสงวนสิทธิ์ในการงดออกเดินทางและเลื่อนการเดินทางไปในวันอื่นต่อไป โดยทางบริษัทฯจะแจ้งให้ท่านทราบล่วงหน้า

เงื่อนไขการจอง และ ชำระเงิน

- ▶▶▶ กรุณาชำระค่าบริการเต็มจำนวน เพื่อรักษาสิทธิ์ในการสำรองที่นั่งในเดินทาง
- ▶▶▶ หากไม่ชำระค่าบริการตามกำหนด ขออนุญาตติดที่นั่งให้ลูกค้าท่านอื่นที่รออยู่
- ▶▶▶ หากชำระไม่ครบตามจำนวน บริษัทฯ ถือว่าท่านยกเลิกการเดินทางโดยอัตโนมัติ
- ▶▶▶ หากชำระเงินแล้ว โปรดส่งหลักฐานการโอนเงินมาให้เจ้าหน้าที่ทางอีเมลล์
- ▶▶▶ ส่งรายชื่อสำรองที่นั่ง ผู้เดินทางต้องส่งสำเนาหนังสือเดินทาง(Passport) โดยเซ็นต์ชื่อพร้อมยืนยันว่าต้องการเดินทางท่องเที่ยวทวีปใด,วันที่ใด ไปกับใครบ้าง,เบอร์โทร
- ▶▶▶ หากไม่ส่งสำเนาหนังสือเดินทาง(Passport) มาให้ทางบริษัทฯ ขอสงวนสิทธิ์ ไม่รับผิดชอบค่าเสียหายอันเกิดจากความผิดพลาดจากการสะกดชื่อ-นามสกุล และอื่นๆ เพื่อใช้ในการจองตั๋วเครื่องบินทั้งสิ้น

*****โปรดตรวจสอบ Passport จะต้องมียาชุดเหลือ ณ วันเดินทางมากกว่า 6 เดือนขึ้นไป และเหลือหน้ากระดาษอย่างต่ำ 2 หน้า และไม่ฉีกขาดหรือชำรุด*****

เงื่อนไขยกเลิกการจอง

เนื่องจากเป็นราคาตั๋วเครื่องบิน Promotion เมื่อชำระเงินค่าจองค่าทัวร์แล้ว ไม่สามารถยกเลิก เลื่อน ขอคืนเงินได้ทุกกรณีและกรณีที่เกิดการจองคนเข้าเมืองที่กรุงกรุงเทพฯ และในต่างประเทศ ปฏิเสธมิให้เดินทางออก หรือ เข้าประเทศที่ระบุไว้ในรายการเดินทาง บริษัทฯ ขอสงวนสิทธิ์ที่จะไม่คืนค่าทัวร์ไม่ว่ากรณีใดๆ รวมถึง เมื่อท่านออกเดินทางไปกับคณะแล้ว





✈️ เจ็อนไซและข้อกำหนดอื่นๆ ✈️

▶▶▶ ทัวร์นี้สำหรับผู้มีวัตถุประสงค์เพื่อการท่องเที่ยว

****กรณีลูกค้าไม่ไปตามโปรแกรม และขอแยกตัวออกจากคณะ: ทางบริษัทฯ ไม่สามารถคืนค่าใช้จ่ายใดๆ แก่ท่านได้ และทางบริษัทฯ จะไม่รับผิดชอบหากเกิดเหตุการณ์ไม่คาดฝันกับท่าน****
****กรณีลูกค้าไม่ลงร้านของรัฐบาล บริษัทขอสงวนสิทธิ์เก็บ 2,000 หยวน/ท่าน โดยถือว่าท่านรับทราบและยอมรับเจ็อนไซ****

▶▶▶ ทัวร์นี้เป็นทัวร์แบบเหมาจ่ายแล้วทั้งหมด หากท่านไม่ได้ร่วมเดินทางหรือใช้บริการตามที่ระบุไว้ในรายการหรือถูกปฏิเสธการเข้า-ออกเมืองด้วยเหตุผลใดๆ ทางบริษัทฯ จะไม่คืนเงินค่าบริการไม่ว่าบางส่วนหรือทั้งหมดและอาจมีค่าใช้จ่ายเพิ่มเติมขึ้นตามมาเป็นบางกรณี ทางบริษัทฯ ขอสงวนสิทธิ์ในการเรียกเก็บค่าใช้จ่ายที่เกิดขึ้นจริงทั้งหมดกับผู้เดินทาง กรณีที่เกิดเหตุการณ์นี้ขึ้นไม่ว่ากรณีใดก็ตาม

▶▶▶ ทางบริษัทฯ ขอสงวนสิทธิ์ในการยกเลิกการเดินทางกรณีที่มีนักท่องเที่ยวร่วมเดินทางน้อยกว่า 20 ท่าน โดยจะแจ้งให้กับนักท่องเที่ยวหรือเอเจนซี่ที่รับส่งหน้าอย่างน้อย 7 วันก่อนการเดินทาง สำหรับประเทศที่ไม่มีวีซ่าอย่างน้อย 10 วันก่อนการเดินทางแต่หากทางนักท่องเที่ยวทุกท่านยินดีที่จะชำระค่าบริการเพิ่มจากการที่มีนักท่องเที่ยวร่วมเดินทางน้อยกว่าที่ทางบริษัทฯ กำหนดเพื่อให้คณะเดินทางได้ ทางเรายินดีที่จะให้บริการต่อไป

▶▶▶ ทางบริษัทฯ ขอสงวนสิทธิ์ไม่รับผิดชอบค่าเสียหายจากความผิดพลาดในการสะกดชื่อ นามสกุล คำนำหน้าชื่อ เลขที่หนังสือเดินทาง และอื่นๆ เพื่อใช้ในการจองตั๋วเครื่องบิน ในกรณีที่นักท่องเที่ยวหรือเอเจนซี่มิได้ส่งหนังสือเดินทางให้กับทางบริษัทพร้อมการชำระเงิน

▶▶▶ ทางบริษัทฯ ขอสงวนสิทธิ์ในการเปลี่ยนแปลงรายการการเดินทางตามความเหมาะสม เพื่อให้สอดคล้องกับสถานการณ์ ภูมิอากาศ และเวลา ณ วันที่เดินทางจริงของประเทศที่เดินทาง ทั้งนี้ บริษัทจะคำนึงถึงความปลอดภัยของนักท่องเที่ยวส่วนใหญ่เป็นสำคัญ

▶▶▶ ทางบริษัทฯ ขอสงวนสิทธิ์ไม่รับผิดชอบใดๆ ต่อความเสียหายหรือค่าใช้จ่ายใดๆ ที่เพิ่มขึ้นของนักท่องเที่ยวที่มีได้เกิดจากความผิดของทางบริษัท เช่น ภัยธรรมชาติ การจลาจล การนัดหยุดงาน การปฏิวัติ อุบัติเหตุ ความเจ็บป่วย ความสูญหายหรือเสียหายของสัมภาระ: ความล่าช้า เปลี่ยนแปลง หรือการบริการของสายการบิน เหตุสุกวิสัยอื่น เป็นต้น เนื่องจากอยู่นอกเหนือการควบคุม

บริษัทขอสงวนสิทธิ์ : รายการทัวร์ท่องเที่ยวสามารถเปลี่ยนแปลงหรือยกเลิกรายการตามความเหมาะสมอันเนื่องจากสภาวะอากาศ การจลาจล, การเมือง, สายการบิน, ขั้นตอนการตรวจคนเข้าเมืองของแต่ละประเทศหรือกรณีอื่นๆโดยมีต้องแจ้งให้ทราบล่วงหน้าโดยมีตัวแทนบริษัท(มีคุณุเทศก์, หัวหน้าทัวร์, คนขับรถของแต่ละประเทศ)เป็นผู้บริหารเวลาปรับเปลี่ยนตามความเหมาะสม ทั้งนี้ขึ้นอยู่กับสถานการณ์จลาจล, การตรวจคนเข้าเมืองหรือสาเหตุอื่นที่ไม่ได้มาจากทางบริษัทโดยทางบริษัทฯ จะคำนึงถึงความปลอดภัยและประโยชน์ของผู้เดินทางเป็นสำคัญ...กรุณาอ่านรายการและเจ็อนไซข้อตกลงอย่างละเอียดก่อนทำการจองทัวร์หรือชำระ:เงิน จากนั้นจะถือว่าลูกค้ารับทราบตามข้อกำหนดของบริษัทหากเกิดความเสียหายใดๆขึ้น และขอสงวนสิทธิ์ไม่รับผิดชอบกรณีมีตัวเครื่องบินภายในประเทศเนื่องจากเหตุไฟลท์บินตามรายการถูกยกเลิกหรือสาเหตุอื่นเนื่องจากสภาวะอากาศ, การจลาจล, การเมืองจากสายการบิน ทางบริษัทฯ จะไม่รับผิดชอบทุกกรณี.





✈️ เงื่อนไขและข้อกำหนดอื่นๆ ✈️

- ▶▶▶ อัตราค่าบริการนี้คำนวณจากอัตราแลกเปลี่ยนเงินตราต่างประเทศ ณ วันที่ทางบริษัทเสนอราคา ดังนั้นทางบริษัทขอสงวนสิทธิ์ในการปรับราคาค่าบริการเพิ่มขึ้น ในกรณีที่มีการเปลี่ยนแปลงอัตราแลกเปลี่ยนเงินตราต่างประเทศ ค่าตั๋วเครื่องบิน ค่าภาษีเชื้อเพลิง ค่าประกันภัยสายการบิน การเปลี่ยนแปลงเที่ยวบินฯลฯ
- ▶▶▶ มีบุคคล พนักงาน หรือตัวแทนของทางบริษัท ไม่มีอำนาจในการให้คำสัญญาใดๆ แก่บริษัท เว้นแต่มีเอกสารลงนามโดยผู้มีอำนาจของบริษัทกำกับเท่านั้น
- ▶▶▶ กรณีลูกค้าที่จองเฉพาะทัวร์ไม่รวมบัตรโดยสารเครื่องบิน (จอยแลนด์ทัวร์ หรือ ซื้อตั๋วเครื่องบินแยกเอง) ในวันเริ่มทัวร์ (วันที่หนึ่ง) ท่านจำเป็นต้องมารอคณะที่นั่น ทางบริษัทไม่สามารถให้คณะรอท่านได้ไม่ว่ากรณีใดก็ตาม กรณีที่ไฟล์ชของท่านมาถึงช้ากว่าคณะ และยืนยันเดินทางท่านจำเป็นต้องเดินทางตามคณะไปยังเมือง หรือ สถานที่ท่องเที่ยวที่ท่านอยู่ในเวลานั้นๆ กรณีนี้จะมีค่าใช้จ่ายเพิ่มเติมท่านจำเป็นต้องชำระค่าใช้จ่ายที่ใช้ในการเดินทางด้วยตนเองทั้งหมด ไม่ว่าจะกรณีใดก็ตามและทางบริษัทขอสงวนสิทธิ์ไม่สามารถชดเชย หรือ ทดแทนหากท่านไม่ได้ท่องเที่ยวเมือง หรือสถานที่ท่องเที่ยวใดสถานที่หนึ่งทุกกรณี เนื่องจากการชำระแบบเหมาจ่ายกับตัวแทนแล้วทั้งหมด
- ▶▶▶ ทัวร์นี้ขอสงวนสิทธิ์สำหรับผู้เดินทางที่ถือหนังสือเดินทางธรรมดา (หน้าปกสีน้ำตาล/เหลือง) เท่านั้น กรณีที่ท่านถือหนังสือเดินทางราชการ (หน้าปกสีน้ำเงิน) หนังสือเดินทางทูต (หน้าปกสีแดงสด) และต้องการเดินทางไปพร้อมคณะ อันมีวัตถุประสงค์เพื่อการท่องเที่ยวโดยไม่มีจดหมายเชิญ หรือเอกสารใดเชื่อมโยงเกี่ยวกับการขออนุญาตใช้หนังสือเดินทางพิเศษอื่นๆ หากไม่ผ่านการอนุมัติของค่าน์เตอร์เช็คอิน ท่านตรวจคนเข้าเมืองที่ต่างประเทศ (ต้นทาง) ขาออก และต่างประเทศ (ปลายทาง) ขาเข้า ไม่ว่าจะกรณีใดก็ตามทางบริษัทขอสงวนสิทธิ์ไม่รับผิดชอบความผิดพลาดที่จะเกิดขึ้นในส่วนนี้ไม่ว่าส่วนใดส่วนหนึ่ง
- ▶▶▶ พาสปอร์ตต่างชาติ ที่ไม่ได้เป็นพาสปอร์ตท่องเที่ยว (พาสปอร์ตสำหรับทำงาน) ไม่สามารถเดินทางไปประเทศที่สามได้
- ▶▶▶ ตั๋วกรุ๊ป ตั๋วโปรโมชัน ไม่สามารถระบุที่นั่งบนเครื่องบินได้





ข้อมูลสำคัญเกี่ยวกับสายการบินที่ท่าอากาศยาน

- ▶▶▶ เนื่องจากบัตรโดยสารเป็นแบบหมู่คณะ (ราคาพิเศษ) สายการบินจึงขอสงวนสิทธิ์ในการเลือกที่นั่งบนเครื่องบิน
- ▶▶▶ กรณีที่ท่านเป็นมุสลิม หรือ นับถือศาสนาอิสลาม หรือ แพ้อาหารบางประเภท โปรดระบุมาให้ชัดเจนในขั้นตอนการจอง กรณีที่แจ้งล่วงหน้าก่อนการเดินทางกันหันอาจมีค่าใช้จ่ายเพิ่มเพื่อชำระกับเมนูใหม่ที่ต้องการ
- ▶▶▶ บางสายการบินอาจมีเงื่อนไขเกี่ยวกับการให้บริการอาหารบนเครื่องบินแตกต่างกัน ขอให้ท่านทำความเข้าใจถึงวัฒนธรรมประเพณีของแต่ละสายการบินที่กำลังให้บริการท่านอยู่
- ▶▶▶ สายการบินอาจมีการงดเสิร์ฟอาหารและเครื่องดื่ม หรือเปลี่ยนแปลงรูปแบบอาหารซึ่งขึ้นอยู่กับสายการบินเป็นผู้กำหนด

ข้อแนะนำก่อนการเดินทาง

- ▶▶▶ กฎหมายของเหลว เจล สเปรย์ ที่จะนำติดตัวขึ้นเครื่องบิน ต้องมีขนาดบรรจุภัณฑ์ไม่เกิน 100 มิลลิลิตรต่อชิ้น และรวมกันทุกชิ้นไม่เกิน 1,000 มิลลิลิตร โดยแยกใส่ถุงพลาสติกใสซึ่งมีซิปล็อคปิดสนิท และสามารถนำออกมาให้เจ้าหน้าที่ตรวจได้อย่างสะดวก ณ จุดเช็คอิน อนุญาตให้ถือได้ท่านละ 1 ใบเท่านั้น ถ้าสิ่งของดังกล่าวมีขนาดบรรจุภัณฑ์มากกว่าที่กำหนดจะต้องใส่กระเป๋าใบใหญ่และฝากเจ้าหน้าที่โหลดใต้ท้องเครื่องบินเท่านั้น
- ▶▶▶ สิ่งของที่มีลักษณะคล้ายกับอาวุธ เช่น กรรไกรตัดเล็บ มีดพก แหวน อุปกรณ์กีฬา จะต้องใส่กระเป๋าใบใหญ่และฝากเจ้าหน้าที่โหลดใต้ท้องเครื่องบินเท่านั้น
- ▶▶▶ กฎหมายห้ามนำผลิตภัณฑ์ที่ทำมาจากพืช และเนื้อสัตว์ทุกชนิดเข้าประเทศ เช่น ผัก ผลไม้สด ไข่ เนื้อสัตว์ ไส้กรอกฯ เพื่อเป็นการป้องกันโรคติดต่อที่จะมาจากสิ่งเหล่านี้ หากเจ้าหน้าที่ตรวจพบ จะต้องเสียค่าปรับในอัตราที่สูงมาก

การจองทัวร์ ช่วงสถานการณ์ไม่ปกติ โรคโควิด-19

- ▶▶▶ การเดินทางทัวร์ต่างประเทศและในประเทศไทย ในช่วงสถานการณ์ไม่ปกติของโรคโควิด-19 เนื่องด้วยมาตรการเกี่ยวกับควบคุมโรคโควิด -19 ของแต่ละประเทศมีการเปลี่ยนแปลงตลอดเวลา อาจส่งผลให้สถานที่ท่องเที่ยวบางแห่งปิด รถไฟหยุดบริการ เรือสำราญหยุดบริการ หากเกิดกรณีดังกล่าว บริษัทฯ ขอสงวนสิทธิ์ในการปรับเปลี่ยนโปรแกรมทัวร์ตามความเหมาะสม โดยไม่แจ้งให้ทราบล่วงหน้า
- ▶▶▶ กรณีลูกค้าป่วยเป็นโควิด -19 ระหว่างทัวร์ ลูกค้าต้องรับผิดชอบค่าใช้จ่ายในการตรวจรักษาต่าง ๆ รวมทั้งค่าโรงแรมในการกักตัวด้วยตัวท่านเอง / เนื่องจากทัวร์เป็นลักษณะเหมาบริการ บริษัทฯ ขอสงวนสิทธิ์ในการคืนเงินค่าทัวร์ ทั้งนี้บริษัทฯ จะช่วยประสานงานต่างๆ ให้เรียบร้อย ***ประกันการเดินทาง ของบริษัทฯ จัดทำให้ จะเป็นประกันอุบัติเหตุในการเดินทางเท่านั้น ไม่รวมประกันสุขภาพ และโรคประจำตัว ไม่รวมค่าโรงแรมในการกักตัว Hotel / Home isolation ไม่รวมถึงค่าใช้จ่ายในการตรวจ Fit to Fly ATK RT-PCR และPCR





บริษัทฯ ขอสงวนสิทธิ์ในการเปลี่ยนแปลงเพื่อให้เกิดความเหมาะสมการเดินทางเป็นครอบครัว

▶▶▶ หากท่านเดินทางเป็นครอบครัวใหญ่หรือเดินทางพร้อมสมาชิกในครอบครัวที่ต้องได้รับการดูแลเป็นพิเศษ (Wheelchair) เด็กและผู้สูงอายุที่มีโรคประจำตัว หรือ ไม่สะดวกในการเดินทางท่องเที่ยวติดต่อกัน ท่านและครอบครัวต้องให้การดูแลสมาชิกภายในครอบครัวของตนเอง เนื่องจากการเดินทางเป็นหมู่คณะ หัวหน้าทัวร์มีความจำเป็นต้องดูแลและคณะทัวร์ทั้งหมด สำหรับผู้เดินทางที่อายุไม่ถึง 18 ปี และไม่ได้เดินทางกับ บิดา มารดา ต้องมีจดหมายยินยอมให้บุตรเดินทางไปต่างประเทศจากบิดาหรือมารดาบมาด้วย

รายละเอียดเพิ่มเติม

- ▶▶▶ กรณีมี “คดีความ” ที่ไม่อนุญาตให้ท่านเดินทางออกนอกประเทศได้ โปรดทำการตรวจสอบก่อนการจองทัวร์ว่าท่านสามารถเดินทางออกนอกประเทศได้หรือไม่ ถ้าไม่สามารถเดินทางได้ ซึ่งเป็นที่อยู่เหนือการควบคุมของบริษัท ทางบริษัทจะขอไม่รับผิดชอบใดๆ ทั้งสิ้น
- ▶▶▶ กรณี “หญิงตั้งครรภ์” ท่านจะต้องมีใบรับรองแพทย์ ระบุชัดเจนว่าสามารถเดินทางออกนอกประเทศได้ รวมถึงรายละเอียดอายุครรภ์ที่ชัดเจน สิ่งที่อยู่เหนือการควบคุมของบริษัท ทางบริษัทจะไม่รับผิดชอบใดๆ ทั้งสิ้น

