



by VR Agency Travel & Trade Co. Ltd.  
ใบอนุญาต/Travel License: 11/11450

**21<sup>st</sup> ANNIVERSARY**  
eTravelWay.com

LINE @etravelway  
Facebook @etravelway  
Instagram etravelway  
WhatsApp 021166395

A13279

**SHANGHAI**  
ดิสนีย์แลนด์ เป็นหนึ่งแดนมหัศจรรย์

SHANGHAI AIRLINES  
**6D4N**

#ไม่เข้าร้านรัฐบาล

เทียนอันเหมิน  
อุโมงค์เลเซอร์  
เมนูพิเศษ!!  
เสียงหลงป่า, ซาหุมุโบราณ

ราคาเริ่มต้น

**27,999**

พีเรียดเดินทางช่วงปี 2567  
พฤศจิกายน - ธันวาคม

สนุกสุดฟินส์ โซนใหม่ "Zootopia"  
รวมตั๋วเข้าดิสนีย์แลนด์แล้ว

เที่ยวทุกวัน  
น้ำหนักกระเป๋า 23KG  
โรงแรมระดับ 4 ดาว

วัดพระหยกขาว • ย่านซินเทียนตี้ • ตลาดเดินหวิงเมี่ยว • หาดไว่ทาน • ถนนนานจิง • ตรอกเทียนจื่อฟาง

**PVG21**



LINE @etravelway  
@etravelway.fire  
@etravelway.sky

Emergency call only : 0853642449  
tour.bkk@etravelway.com  
www.youtube.com/etravelway

UPDATE 24 OCT 2024  
www.etravelway.com  
VS241024  
Page 1 of 15





**FM842 (BKK 09.25 – PVG 14.50)**  
**FM841 (PVG 22.20 – BKK 01.55+1 )**

 **น้ำหนักกระเป๋า 23 KG.**  
**ถือขึ้นเครื่อง 7 KG.**

| วันที่ | โปรแกรมทัวร์   | อาหาร |        |      | โรงแรม   |
|--------|--|-------|--------|------|--|
|        |  | เช้า  | เที่ยง | เย็น |  |
| 1      | กรุงเทพฯ(สุวรรณภูมิ) – ท่าอากาศยานเซี่ยงไฮ้ – ตลาดเงินหวังเหมียว                                     | ✗     | ✗      | ☺    | VIENNA INTERNATIONAL HOTEL SHANGHAI ระดับ 4 ดาวท้องถิ่นหรือเทียบเท่า |
| 2      | เมืองโบราณ YUEHE – เดินทางกลับเซี่ยงไฮ้ – หาดไว่ทาน – อุโมงค์เลเซอร์ – ถนนนานจิง                     | ☺     | ☺      | ✗    | VIENNA INTERNATIONAL HOTEL SHANGHAI ระดับ 4 ดาวท้องถิ่นหรือเทียบเท่า |
| 3      | สวนสนุกเซี่ยงไฮ้ดิสนีย์แลนด์เต็มวัน!!! (รวมบัตรเข้าสวนสนุก)  | ☺     | ✗      | ✗    | VIENNA INTERNATIONAL HOTEL SHANGHAI ระดับ 4 ดาวท้องถิ่นหรือเทียบเท่า |
| 4      | เทียนอันเซียนชู้ (TIAN AN 1,000 TREES) – วัดพระหยกขาว – STARBUCKS RESERVE ROASTERY – ย่านซินเทียนตี้ | ☺     | ☺      | ✗    | VIENNA INTERNATIONAL HOTEL SHANGHAI ระดับ 4 ดาวท้องถิ่นหรือเทียบเท่า |
| 5      | ตروقเทียนจื่อฝาง – ถ่ายรูปกับ FREEDOM GUNDAM – FLORENTIA VILLAGE OUTLET – ท่าอากาศยานเซี่ยงไฮ้       | ☺     | ☺      | ☺    |  |
| 6      | กรุงเทพฯ (สุวรรณภูมิ)  | ✗     | ✗      | ✗    |  |

\*\*\*รายการทัวร์อาจมีการเปลี่ยนแปลงตามความเหมาะสมโดยคำนึงถึงความปลอดภัยและผลประโยชน์ของลูกค้าเป็นหลัก\*\*\*





**DAY1 กรุงเทพฯ(สุวรรณภูมิ) – ท่าอากาศยานเซี่ยงไฮ้ – ตลาดเงินหวังเหมียว (-I/D)**

- 06.30 คณะพร้อมกัน ณ ท่าอากาศยานสุวรรณภูมิ ชั้น 4 เคาน์เตอร์สายการบิน SHANGHAI AIRLINES (FM) โดยมีเจ้าหน้าที่ของบริษัทฯคอยให้การต้อนรับ \*กรุณาเผื่อเวลาในการเดินทางมายังสนามบิน เนื่องจากต้องใช้เวลาในการเช็คอิน สายการบินจะปิดให้ทำการเช็คอินก่อนเวลาบินประมาณ 1 ชั่วโมง\*
- 09.25 ออกเดินทางสู่ ท่าอากาศยานเซี่ยงไฮ้ ประเทศจีน โดยสายการบิน SHANGHAI AIRLINES (FM) เที่ยวบินที่ FM842 \*\*อาจจะมีการเปลี่ยนแปลงไฟล์ทขึ้นอยู่กับสายการบิน\*\*

**\*\*รวมน้ำหนักกระเป๋าสำหรับโหลดใต้ท้องเครื่องไม่เกิน 23 ก.ก. (1 ชิ้น) และถือขึ้นเครื่องได้ไม่เกิน 7 ก.ก.\*\* (1 ชิ้น)**

15.25 เดินทางถึง ท่าอากาศยานเซี่ยงไฮ้ ประเทศจีน (เวลาท้องถิ่นเร็วกว่าประเทศไทย 1 ชั่วโมง)

**ค่ำ** รับประทานอาหาร ณ ร้านอาหาร

นำท่านสู่ ตลาดเงินหวังเหมียว หรือตลาดร้อยปี เซี่ยงไฮ้ เป็นตลาดเก่าของผู้ตั้ง เมืองเซี่ยงไฮ้อาคารบ้านเรือนบริเวณนี้เป็นสถาปัตยกรรมโบราณสมัยราชวงศ์หมิงและชิง แต่ทำเป็นร้านขายของมีทั้งของพื้นเมืองโบราณ ของที่ระลึก และสินค้าสมัยใหม่อย่างรองเท้ากีฬา กระเป๋า อีกทั้งยังมีร้านขายขนมและอาหารพื้นเมืองอีกมากมาย ให้ท่านอิสระช้อปปิ้งตามอัธยาศัย



นำทุกท่านเข้าสู่ที่พัก VIENNA INTERNATIONAL HOTEL SHANGHAI ระดับ 4 ดาวท้องถิ่นหรือเทียบเท่า

**DAY2 เมืองโบราณ YUEHE – เดินทางกลับเซี่ยงไฮ้ – หาดไว่ทาน – อุโมงค์เลเซอร์ – ถนนหนานจิง (B/L/-)**

**เช้า** รับประทานอาหาร ณ ห้องอาหารของโรงแรม

นำท่านออกเดินทางไปยัง เมืองโบราณ YUEHE ตั้งอยู่ในเมือง JIAXING สถานที่แห่งนี้มีน้ำรอบ ๆ และเมื่อคืนพระจันทร์เต็มดวงจึงเห็นพระจันทร์ในแม่น้ำรอบเมือง จึงได้ชื่อว่า เมืองเก่าแม่น้ำมูน มีอายุเกือบ 2,000 ปี เมืองโบราณ YUEHE เคยเจริญรุ่งเรืองเนื่องจากการดำรงอยู่ของคลองใหญ่ เป็นสถานที่ที่มีความเก่าแก่ การเดินชมเมืองเก่าจะสัมผัสได้ถึงความเจริญรุ่งเรืองและความเจริญของเมืองเก่าใช้สะพานเป็นแนวเขต ด้านหนึ่งเป็นถนนการค้า อีกด้านหนึ่งเป็นร้านอาหาร





จากนั้นนำท่านเดินทาง **กลับเมืองเซียงไฮ้**

**เที่ยง** รับประทานอาหาร ณ **ร้านอาหาร เมนูพิเศษ!! ขาหมูโบราณ**

นำท่านเดินทางสู่ **หาดไว่ทาน** เดอะบันด์ THE BUND หาดไว่ทานเป็นย่านถนนเลียบบแม่น้ำหวงผู้ที่มีความยาว 1.5 กิโลเมตร เต็มไปด้วยตึกอาคารสถาปัตยกรรมสไตล์ตะวันตกโบราณอายุเก่าแก่กว่า 100 ปี ที่ ซึ่งอาคารสไตล์ยุโรปเหล่านี้ ถูกเรียกว่า เดอะ บันด์ (THE BUND) ที่ถูกใช้เป็นสถานที่ถ่ายทำภาพยนตร์สุดโด่งดังอย่าง "เจ้าพ่อเซียงไฮ้" จึงทำให้ที่นี่มีอีกชื่อหนึ่งว่า **"หาดเจ้าพ่อเซียงไฮ้"**

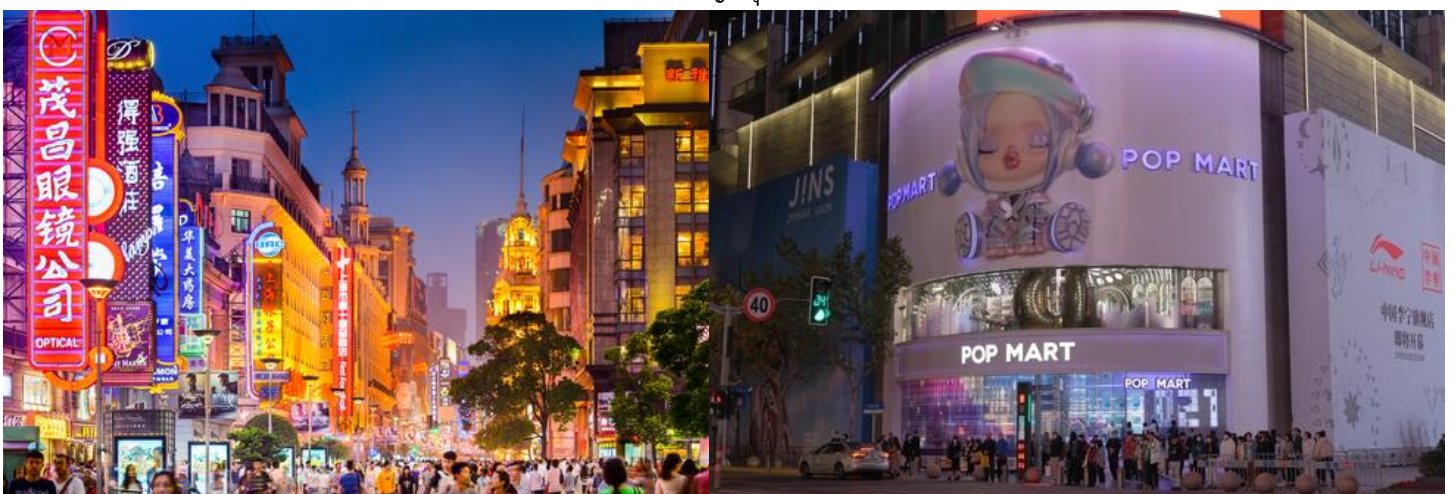


นำท่านไปยัง **อุโมงค์เลเซอร์ (THE BUND SIGHTSEEING TUNNEL)** เชื่อมต่อระหว่างเดอะบันด์และหอคอยไข่มุก เป็น 1 ใน 5 จุดไฮไลท์ที่นักท่องเที่ยวคนไหนก็ตามมาเยือนเมืองเซียงไฮ้ ต้องไม่พลาดแวะชมเป็นอันขาด เพราะถือว่าเป็นสัญลักษณ์ของเซียงไฮ้ไปแล้ว ที่นี่เป็นอุโมงค์ที่ลอดแม่น้ำสายแรกในประเทศจีน ภายในอุโมงค์ตกแต่งด้วยแสงเลเซอร์เป็นรูปต่างๆ น่าตื่นตาตื่นใจ ทั้งแสง สี เสียง ภายในอุโมงค์เปลี่ยนแปลงตลอดระยะเวลา บางช่วงทำให้รู้สึกเหมือนเดินทางอยู่ในห้วงอวกาศเลยทีเดียว





นำท่านเดินทางสู่ **ถนนนาหนิง** หรือ นานิงลู เป็นย่านช้อปปิ้งเก่าแก่ที่สุดของเซี่ยงไฮ้ เป็นตลาดซื้อขายของกัน คึกคักตั้งแต่ทศวรรษ 1920 ตั้งอยู่ฝั่งผู้ซีกินพื้นที่ยาวตั้งแต่ฝั่งตะวันตกของ “เดอะ บันด์” ถึง “พีเพิลส์ สแควร์” เป็น แหล่งช้อปปิ้งสินค้าแบรนด์เนมจากทั่วโลกและยังเป็นศูนย์รวมร้านค้าและร้านอาหารอีกมากมาย และถนนเส้นนี้ยังเป็น POP MART STORE แฟลกชิปสโตร์สาขาที่ใหญ่ที่สุดในมณฑลเซี่ยงไฮ้อีกด้วย



**คำ** อิสระอาหารค่ำเพื่อไม่เป็นการรบกวนเวลาท่องเที่ยวของท่าน  
นำทุกท่านเข้าสู่ที่พัก **VIENNA INTERNATIONAL HOTEL SHANGHAI** ระดับ 4 ดาวท้องถิ่นหรือเทียบเท่า

**DAY3** สวนสนุกเซี่ยงไฮ้ดิสนีย์แลนด์เต็มวัน!!! (รวมบัตรเข้าสวนสนุก) (B/—)

**เช้า** รับประทานอาหารเช้า ห้องอาหารของโรงแรม  
นำท่านเดินทางสู่ **SHANGHAI DISNEYLAND** (รวมค่าเข้าแล้ว) สวนสนุกแห่งที่ 6 แห่งอาณาจักรดิสนีย์ซึ่งมีขนาดใหญ่อันดับ 2 ของโลกรองจากดิสนีย์แลนด์ในออร์แลนโด รัฐฟลอริดา สหรัฐอเมริกา และเป็นสวนสนุกดิสนีย์แลนด์แห่งที่ 3 ในเอเชีย ตั้งอยู่ในเขตฉวนซาใกล้กับแม่น้ำหวงผู่และสนามบินผู้ตง สวนสนุกเซี่ยงไฮ้ดิสนีย์แลนด์มีขนาดใหญ่กว่าฮ่องกงดิสนีย์แลนด์ถึง 3 เท่า เปิดให้บริการเมื่อวันที่ 16 มิถุนายน 2016 ซึ่งใช้เวลาร่วม 5 ปีในการก่อสร้าง โดยใช้งบทั้งสิ้นราว 5.5 พันล้านเหรียญสหรัฐฯ หรือราว 180,000 ล้านบาท

**หมายเหตุ :** ราคาทัวร์นี้เป็นราคารวมตัวเข้า DISNEYLAND ในวันธรรมดาเท่านั้น ทางบริษัทขอสงวนสิทธิ์เปลี่ยนแปลงวันเข้าสวนสนุก DISNEYLAND เพื่อความเหมาะสม โดยไม่ต้องแจ้งให้ทราบล่วงหน้า





**ADVENTURE ISLE** ดินแดนให้การผจญภัยที่จะทำให้นักท่องเที่ยวได้ตื่นตาตื่นใจกับบรรยากาศหุบเขาเล็กกลับในยุค ดึกดำบรรพ์ 'CASMP DISCOVERY' พร้อมเชิญชวนให้ร่วมเดินสำรวจดินแดนที่แฝงไปด้วยปริศนาและความลึกลับ และลงเรือเข้าไปสู่ 'ROARING RAPIDS' อุโมงค์ถ้ำปริศนาในช่องเขารอรั้ง ซึ่งเป็นที่อยู่ของจระเข้ยักษ์น่าเกรง ขาม และ ROARING OVER THE HORIZON เป็นเครื่องเล่นแนว 4D จะพาเราบินชมธรรมชาติและสิ่งก่อสร้าง ต่างๆทั่วโลก

**TOMORROW LAND** อีกหนึ่งไฮไลท์เด่นของสวนสนุกดิสนีย์ ที่มักจะสร้างโลกแห่งอนาคต เพื่อสร้างจินตนาการ ให้กับเด็กๆ พร้อมกับดีไซน์เครื่องเล่นสุดล้ำให้เข้ากับคอนเซ็ปต์ สำหรับที่ดิสนีย์แลนด์แห่งใหม่นี้ เปิดตัวเครื่องเล่นที่ มีจากวิดีโอเกมและภาพยนตร์ไซไฟชื่อดัง TRON รถไฟเหาะรูปทรงจรวดยานยนต์ไฮเทค ที่ถูกขนานนามไว้ว่า "LIGHTCYCLE POWER RUN" เป็นหนึ่งสุดยอดรถไฟเหาะตีลังกาสำหรับเซียงไฮ้ ดิสนีย์แลนด์ที่ห้ามพลาด หรือ จะเอาใจสาวก STAR WAR อย่าง "STAR WARS LAUGH BAY" ได้ถ่ายรูปแบบ DARTH VADER ตัวเป็นๆ

**GARDENS OF IMAGINATION** มีจุดเด่นเรื่องวัฒนธรรมของจีน ส่งเสริมเอกลักษณ์ของสวนพฤกษศาสตร์ในสวนสนุก แห่งนี้ได้อย่างเต็มที่ สวนที่ตั้งอยู่ไม่ไกลจากปราสาทเทพนิยาย 'WANDERING MOON TEAHOUSE' เป็นโรงน้ำ ชาที่พักผ่อนหย่อนใจที่งดงามอย่างลงตัว อีกทั้งยังมีสวนที่เลือกตัวละครสัตว์ของดิสนีย์ ดัดแปลงเป็นเหล่า 12 นัก กษัตริย์ ตามแบบปฏิทินจีน มี 2 เครื่องเล่นเบาๆเด็กๆเล่นได้ ผู้ใหญ่เล่นดี คือ FANTASIA CAROUSEL (ม้าหมุน) กับ DUMBO THE FLYING ELEPHANT

**TREASURE COVE** เป็นธีมโจรสลัด เนรมิตฉากจากภาพยนตร์ชื่อดัง THE PIRATES OF THE CARIBBEAN กลายเป็นเครื่องเล่นและการแสดงโชว์สุดตระการตา ที่หาชมได้แค่เพียงที่ เซียงไฮ้ เท่านั้น จำลองฉากต่างๆ ริม ทะเล เครื่องเล่นไฮไลท์คือ PIRATES OF THE CARIBBEAN – BATTLE FOR THE SUNKEN TREASURE เป็น เครื่องเล่นแนว 4D จะพานั่งเรือผจญภัยไปกับต่อสู้ของเรือ BLACK PEARL กับ FLYING DUTCHMAN นอกจากนี้ยังมีเครื่องเล่นมากมาย เช่น 'BARBOSSA'S REVENGE' และ 'SIREN'S REVENGE'

**FANTASY LAND** สนุกกับเมืองเทพนิยาย ท่านจะได้พบกับโชว์อันยิ่งใหญ่ตระการตาและตัวการ์ตูนที่ท่านชื่นชอบ อาทิเช่น สโนว์ไวท์, เจ้าหญิงนิทรา, ซินเดอเรลลา, มิกกี้เมาท์, หมีพูห์ และเพื่อนๆตัวการ์ตูนอันเป็นที่ใฝ่ฝันของทุกคน

**NEW ZONE ZOOTOPIA** ถือเป็นสวนสนุกโซนที่ 8 ของ SHANGHAI DISNEY RESORT ซึ่งเป็นสวนสนุกซูโท เปียแห่งแรกของโลก โซนดังกล่าวมีต้นแบบจาก "ซูโทเปีย" ภาพยนตร์แอนิเมชันยอดเยี่ยมของวอลท์ ดิสนีย์ แอนิเมชัน สตูดิโอส์

**อิสระอาหารกลางวันและเย็น เพื่อความสะดวกในการท่องเที่ยว**





ได้เวลาอันสมควรรับทุกท่านที่จุดนัดหมาย กลับสู่ที่พัก

นำทุกท่านเข้าสู่ที่พัก **VIENNA INTERNATIONAL HOTEL SHANGHAI** ระดับ 4 ดาวท้องถิ่นหรือเทียบเท่า

**DAY4 เทียนอันเซียนชู่ (TIAN AN 1,000 TREES) – วัดพระหยกขาว – STARBUCKS RESERVE ROASTERY – ย่านซินเทียนตี้ (B/L/-)**

**เช้า** รับประทานอาหาร ณ ห้องอาหารของโรงแรม

นำท่านแวะชม **เทียนอันเซียนชู่ (TIAN AN 1,000 TREES)** หรือที่ถูกรเรียกว่า อาคารพันไม้ ถูกออกแบบโดยโทมัส เฮเธอร์วิก สถาปนิกชาวอังกฤษ โดยคาดว่าต้นไม้เหล่านี้จะสามารถดูดซับคาร์บอนไดออกไซด์ 21 ตันทุกปี กลุ่มอาคารดังกล่าวตั้งอยู่ริมฝั่งแม่น้ำซูโจวหรือแม่น้ำอู่ซง ซึ่งครอบคลุมพื้นที่กว่า 300,000 ตารางเมตร (ราว 187 ไร่) และได้รับการขนานนามว่าเป็นสิ่งมหัศจรรย์ของโลกสมัยใหม่ที่เทียบได้กับสวนลอยบาบิโลนโบราณ ได้แรงบันดาลใจจาก “เขาวงกต” 1 ในมรดกโลกที่ยิ่งใหญ่ของจีน



**เที่ยง** รับประทานอาหาร ณ ร้านอาหาร เมนูพิเศษ! เสียวหลงเปา

จากนั้นทำท่านเดินทางสู่วัดพระหยกหรือ **วัดพระหยกขาว** เป็นวัดที่มีชื่อเสียงมากที่สุดในเมืองเซี่ยงไฮ้ ซึ่งเป็นที่รู้จักจากพระพุทธรูปสององค์ที่สร้างขึ้นจากหยกทั้งแท่ง องค์พระพุทธรูปปางนั่งมีความสูง 190 เซนติเมตร และหุ้มด้วยเพชรพลอย หินมอรา มรกต และองค์พระพุทธรูปปางไสยาสน์ มีความยาว 96 เซนติเมตร นอนเอียงด้านขวา และหนุนพระเศียรด้วยพระหัตถ์ขวา ถือเป็นวัดที่มีทั้งชาวจีนและนักท่องเที่ยวเดินทางมาสักการะบูชาตลอดทั้งวัน



UPDATE 24 OCT 2024





นำท่านสู่ร้าน **STARBUCKS RESERVE ROASTERY** สาขาใหม่ที่นครเซี่ยงไฮ้ มาพร้อมกับความยิ่งใหญ่ของลังการ  
ครองตำแหน่งสตาร์บัคส์ที่ใหญ่เป็นลำดับที่สองและสวยที่สุดในโลก ซึ่งได้ทำการเปิดตัวไปเมื่อวันที่ 6 ธันวาคม  
2560 มีเนื้อที่ใหญ่โตถึง 2,787 ตารางเมตร ด้านบนของร้านตกแต่งด้วยแผ่นไม้รูปหกเหลี่ยมซึ่งเป็นงานแฮนด์เมด  
จำนวน 10,000 แผ่น และที่ตั้งตระหง่านอยู่กลางร้านคือถังคั่วกาแฟทองเหลืองขนาด 40 ตัน สูงเท่าตึก 2 ชั้น  
ประดับประดาด้วยแผ่นตราประทับแบบจีนโบราณมากกว่า 1,000 แผ่น ซึ่งบอกเล่าเรื่องราวความเป็นมาของสตาร์  
บัคส์ กาแฟที่คั่วในถังทองเหลืองนี้จะถูกส่งผ่านไปตามท่อทองเหลืองด้านบน ซึ่งจะทำให้เกิดเสียงราวกับเสียงดนตรี  
มีเคาน์เตอร์ที่ยาวที่สุด ซึ่งมีความยาวถึง 26.9 เมตร ครองตำแหน่งเคาน์เตอร์ของสตาร์บัคส์ที่มีความยาวที่สุดใน  
โลก มีเครื่องต้มหลากหลายมากกว่า 100 ชนิด รวมทั้งเครื่องดื่มที่มีเฉพาะสาขานี้เพียงแห่งเดียว



นำท่านเดินทางสู่ **ย่านซินเทียนตี้** เป็นแหล่งช้อปปิ้งคนเดิน ร้านอาหารและแหล่งความบันเทิงที่ครบครัน ซินเทียน  
ตี้ถือเป็นปลายทางที่น่าสนใจสำหรับผู้ที่ต้องการสัมผัสประวัติศาสตร์และวัฒนธรรมของเมืองเก่าในบรรยากาศที่  
ทันสมัย เป็นอีกจุดที่มีความคลาสสิกของมหานครเซี่ยงไฮ้ ท่ามกลางความวุ่นวายของเมืองใหญ่แห่งนี้ ย่านซิน  
เทียนตี้ จะทำให้คุณหลุดออกมาจากความยุ่งเหยิงเหล่านั้น ด้วยตึกและอาคารเก่าแก่ ห้างร้านค้าต่าง ๆ ตกแต่งให้มี  
บรรยากาศที่อบอุ่นคล้ายกับในยุโรป



**คำ** อิสระอาหารค่ำเพื่อไม่เป็นการรบกวนเวลาท่องเที่ยวของท่าน  
นำทุกท่านเข้าสู่ที่พัก **VIENNA INTERNATIONAL HOTEL SHANGHAI** ระดับ 4 ดาวห้องถึงหรือเทียบเท่า

**DAY5** ตรอกเทียนจื่อฝาง – ถ่ายรูปกับ **FREEDOM GUNDAM – FLORENTIA VILLAGE OUTLET – ทำ  
อากาศยานเซี่ยงไฮ้ (B/L/D)**

**เช้า** รับประทานอาหาร ณ ห้องอาหารของโรงแรม







นำท่านออกเดินทางไปยัง **ตรอกเทียนจื่อฝาง** ย่านเก่าแก่ของเซี่ยงไฮ้ แต่ปัจจุบันกลายเป็นย่านสตรีทอาร์ตสำหรับวัยรุ่น ใครเป็นสายถ่ายรูป สายชื่นชอบงานศิลปะต้องห้ามพลาด เพราะมีผลงานศิลปะของศิลปินทั้งในและต่างประเทศจัดแสดงมากมาย พร้อมความงดงามของบ้านสไตล์จีนโบราณและบ้านทรงยุโรปที่ผสมผสานเข้ากันอย่างลงตัว มีทั้งร้านค้า ร้านอาหาร ร้านกาแฟ บาร์ สตูดิโอ ที่นี่ของกินค่อนข้างเยอะ รวมไปถึงของที่ระลึกแนวแฮนด์เมดด้วยเช่นกัน



เที่ยง รับประทานอาหาร ณ ร้านอาหาร

นำท่านเดินทางไป **ถ่ายรูปคู่กับ FREEDOM GUNDAM** ตั้งอยู่ที่ MITSUI SHOPPING PARK LALAPORT SHANGHAI JINQIAO ขนาด LIFE-SIZED ความสูงประมาณ 18 เมตร หุ่นตัวนี้ถูกสร้างขึ้นมาจาก GUNDAM CHINA PROJECT เป็นการนำแฟรนไชส์ดังเข้าไปที่จีนขนาดเท่าจริงเหมือนที่มีอยู่ในญี่ปุ่น



นำท่านอิสระช้อปปิ้งตามอัยยาศัย **FLORENTIA VILLAGE OUTLET** เป็นเอาท์เล็ตสินค้าแบรนด์ดังอิตาลีแห่งแรกในประเทศจีน เพื่อสร้างประสบการณ์การช้อปปิ้งชั้นเลิศให้กับนักช้อปปิ้งชาวจีน ภายในมีสินค้าแบรนด์ดังจากอิตาลีมากกว่า 200 แบรนด์ รวมถึงสินค้าแฟชั่นแบรนด์ระดับโลกและจากจีนที่มีคุณภาพสูงอีกด้วย ด้วยราคาโปรโมชันพิเศษตลอดปี



UPDATE 24 OCT 2024





คำ รับประทานอาหาร ณ ร้านอาหาร  
ได้เวลาอันสมควรเดินทางไปยัง ท่าอากาศยานเชียงใหม่ ประเทศจีน  
22.20 ออกเดินทางสู่ ท่าอากาศยานสุวรรณภูมิ ประเทศไทย โดยสายการบิน SHANGHAI AIRLINES (FM) เที่ยวบินที่ FM841 \*\*อาจจะมีการเปลี่ยนแปลงไฟล์ทขึ้นอยู่กับสายการบิน\*\*  
**\*\*รวมน้ำหนักกระเป๋าสำหรับโหลดใต้ท้องเครื่องไม่เกิน 23 ก.ก. (1 ชิ้น) และถือขึ้นเครื่องได้ไม่เกิน 7 ก.ก.\*\* (1 ชิ้น)**

**DAY6 กรุงเทพฯ (สุวรรณภูมิ) (-/-/-)**

01.55 เดินทางถึง ท่าอากาศยานสุวรรณภูมิ ประเทศไทย โดยสวัสดิภาพพร้อมความประทับใจ

\*\*\*\*\*

| อัตราค่าบริการ   |  |                                |
|--|--|--------------------------------|
| กำหนดการเดินทาง  | ผู้ใหญ่ ท้องละ<br>2-3 ท่าน อัตราท่านละ | พักเดี่ยว<br>เพิ่มอัตรา ท่านละ |
| 22 – 27 พฤศจิกายน 2567   | 27,999                                 | 4,000                          |
| 10 – 15 ธันวาคม 2567   | 28,999                                 | 4,000                          |
| 14 – 19 ธันวาคม 2567   | 28,999                                 | 4,000                          |
| 20 – 25 ธันวาคม 2567   | 29,999                                 | 4,000                          |
| 31 ธันวาคม 2567 – 05 มกราคม 2568                                       | 35,999                                 | 4,000                          |
| <b>ในกรณีที่ JOIN LAND (ไม่ใช่ตัวเครื่องบิน) ราคาท่านละ 19,000 บาท</b> |  |                                |

\*\* อัตรานี้ยังไม่รวมค่าทิปพนักงานขับรถ หัวหน้าทัวร์ และ มัคคุเทศก์ท้องถิ่น ตามธรรมเนียม 1,500 บาทต่อ ทริป ต่อ ลูกค้า ผู้เดินทาง 1 ท่าน รวมไปถึงเด็ก ยกเว้นเด็กอายุไม่ถึง 2 ปี ณ วันเดินทางกลับ (Infant) ทั้งนี้ท่านสามารถให้มากกว่านี้ได้ตามความเหมาะสมและความพึงพอใจของท่าน โดยส่วนนี้ ทางบริษัทขอสงวนสิทธิ์ในการเรียกเก็บก่อนเดินทางทุกท่าน ที่สนามบิน ในวันเช็คอิน \*\*

**\*\* ราคาเด็กอายุไม่ถึง 2 ปี ณ วันเดินทางกลับ (Infant) ท่านละ 5,900 บาท \*\***  
**(ไม่มีที่นั่งบนเครื่องบิน และไม่มีเตียง)**





### อัตราค่าบริการนี้ รวม

- ค่าบัตรโดยสารโดยเครื่องบิน (ตัว) ไป และ กลับพร้อมคณะ ชั้นประหยัด (ECONOMY CLASS) รวมถึงค่าภาษีสนามบินและค่าภาษีน้ำมันทุกแห่ง กรณีต้องการอัปเกรด UPGRADE ใช้วีลแชร์ (WHEEL CHAIR) หรือเปลี่ยนแปลงบัตรโดยสาร ไม่ว่าเที่ยวใด เที่ยวหนึ่ง กรุณาติดต่อเจ้าหน้าที่เป็นกรณีพิเศษ ทางบริษัทของสงวนสิทธิ์ในการเรียกเก็บค่าใช้จ่ายตามจริงที่เกิดขึ้นกับผู้เดินทาง
- ค่าธรรมเนียมการนำหนักกระเป๋าสำหรับโหลดใต้ท้องเครื่องไม่เกิน 23 ก.ก. จำนวน 1 ใบ ต่อท่านเท่านั้น และถือขึ้นเครื่องบินได้น้ำหนักไม่เกิน 7 ก.ก. ต่อท่าน (ตามเงื่อนไขของสายการบิน)
- ภาษีมูลค่าเพิ่ม 7 % (เฉพาะค่าบริการ)
- ภาษีหัก ณ ที่จ่าย 3 % (เฉพาะค่าบริการ)
- ค่ารถโค้ชปรับอากาศตลอดเส้นทางตามรายการระบุ (ยังไม่รวมทิปพนักงานขับรถ)
- ค่าเข้าชมสถานที่ตามที่ระบุในโปรแกรมท่องเที่ยว
- มัคคุเทศก์และหัวหน้าทัวร์นำเที่ยวตลอดการเดินทาง
- ค่าอาหาร ตามรายการที่ระบุในโปรแกรมการเดินทาง
- ค่าโรงแรมที่พักระดับมาตรฐานตามรายการที่ระบุ (พัก 2-3 ท่าน ต่อ ห้อง กรณีพัก 3 ท่านจะเป็นเตียงเสริม 1 ท่าน) ในกรณีมีงานเทรดแฟร์ การแข่งขันกีฬา หรือ กิจกรรมอื่นๆ ที่ทำให้โรงแรมตามรายการที่ระบุเต็ม ทางบริษัทขอสงวนสิทธิ์ในการปรับเปลี่ยนโรงแรมที่พัก ไปเป็นเมืองใกล้เคียงแทน อ้างอิงมาตรฐานคุณภาพและความเหมาะสม โดยคำนึงถึงประโยชน์ของลูกค้าเป็นสำคัญ ทางบริษัทไม่มีนโยบายจัดคูนอนให้กับลูกค้าที่ไม่รู้จักกันมาก่อน เช่น กรณีที่ท่านเดินทาง 1 ท่าน จำเป็นต้องชำระค่าห้องพักเดี่ยวตามที่ระบุ
- ประกันอุบัติเหตุระหว่างการเดินทาง วงเงินท่านละ 1,000,000 บาท (เงื่อนไขตามกรมธรรม์)

### อัตราค่าบริการนี้ ไม่รวม

- ค่ามินิบาร์ในห้องพัก(ถ้ามี) และค่าใช้จ่ายส่วนตัว นอกเหนือจากที่ระบุในรายการ
- ค่าอาหารสำหรับท่านที่ทานเจ มังสวิรัติ หรืออาหารสำหรับมุสลิม
- ค่าธรรมเนียมการเข้าชมสถานที่ของชาวต่างชาติที่เพิ่มเติมตามการจ่ายจริง
- ไม่รวมค่าธรรมเนียมในกรณีที่กระเป๋าสัมภาระที่มีน้ำหนักเกินกว่าที่สายการบินนั้นๆกำหนดหรือสัมภาระใหญ่เกินขนาดมาตรฐาน
- ค่าธรรมเนียมการจองที่นั่งบนเครื่องบินตามความต้องการเป็นกรณีพิเศษหากสามารถทำได้ ทั้งนี้ขึ้นอยู่กับสายการบิน และ รุ่นของเครื่องบินแต่ละไฟล์ท์ที่ใช้บิน ซึ่งอาจเปลี่ยนแปลงได้อยู่ที่สายการบินเป็นผู้กำหนด
- ค่าภาษีน้ำมัน ที่สายการบินเรียกเก็บเพิ่ม ภายหลังจากทางบริษัทฯ ได้ออกตั๋วเครื่องบินไปแล้ว
- VAT 7% และภาษีหัก ณ ที่จ่าย 3% กรณีต้องการออกไปเสร็จรับเงินในนามบริษัท
- ค่าทิปพนักงานขับรถ หัวหน้าทัวร์ และ มัคคุเทศก์ท้องถิ่น ตามธรรมเนียม 1,500 บาท ต่อ ทริป ต่อ ลูกค้า ผู้เดินทาง 1 ท่าน รวมไปถึงเด็ก ยกเว้นเด็กอายุไม่ถึง 2 ปี ณ วันเดินทางกลับ (Infant) ทั้งนี้ท่านสามารถให้มากกว่านี้ได้ตามความเหมาะสมและความพึงพอใจของท่าน โดยส่วนนี้ ทางบริษัทขอสงวนสิทธิ์ในการเรียกเก็บก่อนเดินทางทุกท่าน ที่สนามบิน ในวันเช็คอิน
- ค่าวีซ่าเดี่ยวและวีซ่ากรุ๊ปเข้าประเทศจีน \*\* ในกรณีรัฐบาลจีนประกาศยกเลิกฟรีวีซ่า ไม่ว่าจะด้วยสาเหตุใดๆทั้งสิ้น ผู้เดินทางจะต้องเสียค่าใช้จ่ายในการทำวีซ่าด้วยตนเอง\*\*

UPDATE 24 OCT 2024





**เงื่อนไขการจอง**

- กรุณาทำการจองล่วงหน้าอย่างน้อย 30 วัน ก่อนออกเดินทาง พร้อมชำระเงินมัดจำครั้งที่ 1 ท่านละ 12,000 บาท หลังจากส่งเอกสารยืนยันการจอง 2 วัน ตัวอย่างเช่น ท่านจองวันนี้ กรุณาชำระเงินในวันถัดไป ก่อนเวลา 16.00 น. เท่านั้น โดยระบบจะยกเลิกอัตโนมัติทันที หากยังไม่ได้รับยอดเงินตามเวลาที่กำหนด และหากท่านมีความประสงค์ จะต้องเดินทางในพีเรียดเต็ม ท่านจำเป็นต้องทำการเข้ามาใหม่ นั้นหมายถึงว่า กรณีที่มีคิวรอ (WAITING LIST) ก็ จะให้สิทธิ์ไปตามระบบ ตามลำดับ เนื่องจากทุกพีเรียด เรามีที่นั่งราคาพิเศษจำนวนจำกัด **ยกเว้นโปรแกรมราคาพิเศษ ทางบริษัทขอสงวนสิทธิ์เรียกเก็บค่าบริการ เต็มจำนวน เท่านั้น**
- กรุณาชำระค่าทัวร์ส่วนที่เหลืออย่างน้อย 20 วัน ก่อนออกเดินทาง หากท่านไม่ชำระภายในระยะเวลาที่บริษัท กำหนด ทางบริษัทจะถือว่าท่านสละสิทธิ์ยกเลิกการเดินทาง และ ขอสงวนสิทธิ์ไม่สามารถคืนเงินมัดจำให้ท่านได้ไม่ว่าส่วนในส่วนหนึ่งก็ตาม
- กรณีลูกค้าทำการจองภายในระยะเวลาคงเหลือไม่ถึง 15 วัน ก่อนออกเดินทาง ทางบริษัทขอสงวนสิทธิ์ในการเรียกเก็บค่าทัวร์เต็มจำนวน 100%

**เงื่อนไขการยกเลิก และ เปลี่ยนแปลงการเดินทาง**

- ยกเลิกก่อนการเดินทางตั้งแต่ 30 วันขึ้นไป คืนเงินค่าทัวร์โดยหักค่าใช้จ่ายที่เกิดขึ้นจริง \*ในกรณีที่วันเดินทางตรงกับวันหยุดนักขัตฤกษ์ ต้องยกเลิกก่อน 45 วัน\*
- ยกเลิกก่อนการเดินทาง 15-29 วัน คืนเงิน 50%ของค่าทัวร์ หรือหักค่าใช้จ่ายตามจริง เช่น ค่ามัดจำตัวเครื่องบิน โรงแรม และค่าใช้จ่ายจำเป็นอื่นๆ
- ยกเลิกก่อนการเดินทาง น้อยกว่า 15วัน ขอสงวนสิทธิ์ไม่คืนเงินค่าทัวร์ที่ชำระแล้วทั้งหมด
- กรณีมีเหตุยกเลิกทัวร์ โดยไม่ใช่ความผิดของบริษัททัวร์ เช่น มีนโยบายห้ามการเข้าออกของแต่ละประเทศ หรือการยกเลิกเที่ยวบินโดยสายการบิน บริษัทจะเก็บเป็นเครดิตหรือเลื่อนการเดินทางในพีเรียดถัดไปให้กับลูกค้า โดยยึดตามนโยบายของสายการบินและโรงแรม และไม่สามารถคืนเงินได้ทุกกรณี

**ทางบริษัทฯ ขอสงวนสิทธิ์ความรับผิดชอบใด ๆ ทั้งสิ้นในกรณีดังต่อไปนี้**

- หากเกิดกรณีความล่าช้าจากสายการบิน, การประท้วง, การนัดหยุดงาน, การก่อกวน, การปิดด่าน, ภัยธรรมชาติ หรือกรณีที่ท่านถูกปฏิเสธการเข้าหรือออกเมืองจากเจ้าหน้าที่ตรวจคนเข้าเมืองหรือเจ้าหน้าที่กรมแรงงานทั้งจากไทยและต่างประเทศ ซึ่งอยู่นอกเหนือความรับผิดชอบของบริษัทฯ
- หากท่านใช้บริการของทางบริษัทฯ ไม่ครบ อาทิ ไม่เที่ยวบางรายการ, ไม่ทานอาหารบางมื้อ เพราะค่าใช้จ่ายทุกอย่างทางบริษัทฯ ได้ชำระค่าใช้จ่ายให้ตัวแทนต่างประเทศแบบเหมาขาดก่อนออกเดินทางแล้ว
- หากเกิดทรัพย์สินสูญหายจากการโจรกรรมและ/หรือ เกิดอุบัติเหตุสูญหายที่เกิดจากความประมาทของตัวนักท่องเที่ยวเอง
- ตัวเครื่องบินเป็นตั๋วราคาพิเศษ หากท่านไม่เดินทางพร้อมคณะไม่ว่าจะด้วยเหตุใดก็ตาม ไม่สามารถนำมาเลื่อนวันเดินทางหรือคืนเงินได้





- หนังสือเดินทางต้องมีอายุเหลือใช้งานอย่างน้อย 6 เดือน บริษัทฯไม่รับผิดชอบหากอายุเหลือไม่ถึงและไม่สามารถเดินทางออกนอกประเทศได้

**เงื่อนไขสำคัญอื่น ๆ ที่ควรทราบก่อนการเดินทาง**

- คณะจะสามารถออกเดินทางได้ตามจำเป็นต้องมีขั้นต่ำ อย่างน้อย 25 ท่าน หากต่ำกว่ากำหนด คณะจะไม่สามารถเดินทางได้ หากผู้เดินทางทุกท่านยินดีที่จะชำระค่าบริการเพิ่มเพื่อให้คณะเดินทางได้ ทางบริษัทยินดีที่จะประสานงาน เพื่อให้ทุกท่านเดินทางตามความประสงค์ต่อไป
- ทางบริษัทขอสงวนสิทธิ์ในการงดออกเดินทาง หรือ เลื่อนการเดินทางไปในพีเรียดวันอื่นต่อไป โดยทางบริษัทจะแจ้งให้ท่านทราบล่วงหน้าเพื่อวางแผนการเดินทางใหม่อีกครั้ง ทั้งนี้ ก่อนคอนเฟิร์มผลงาน กรุณาติดต่อเจ้าหน้าที่เป็นกรณีพิเศษทุกครั้งหากท่านผลงานแล้วไม่สามารถเปลี่ยนแปลงได้
- กรณีที่ท่านต้องออกบัตรโดยสารภายใน (ตัวภายในประเทศ เช่น ตัวเครื่องบิน , ตัวรถทัวร์ , ตัวรถไฟ) กรุณาติดต่อสอบถามเพื่อยืนยันกับเจ้าหน้าที่ก่อนทุกครั้ง และควรจองบัตรโดยสารภายในที่สามารถเลื่อนวันและเวลาเดินทางได้ เพราะมีบางกรณีที่สายการบินอาจมีการปรับเปลี่ยนไฟล์ทบิน หรือ เวลาบิน โดยไม่แจ้งให้ทราบล่วงหน้า ทั้งนี้ขึ้นอยู่กับฤดูกาล สภาพภูมิอากาศ และ ตารางบินของท่าอากาศยานเป็นสำคัญเท่านั้น สิ่งสำคัญ ท่านจำเป็นต้องมาถึงสนามบินเพื่อเช็คอินก่อนเครื่องบิน อย่างน้อย 3 ชั่วโมง โดยในส่วนนี้หากเกิดความเสียหายใดๆ บริษัทขอสงวนสิทธิ์ในการไม่รับผิดชอบค่าใช้จ่ายที่เกิดขึ้นใดๆทั้งสิ้น
- อาจจะมีการเปลี่ยนแปลงไฟล์ทบิน จากสายการบิน จะแจ้งให้ท่านทราบอีกครั้งก่อนการเดินทาง
- กรณีที่ท่านเป็นอิสลาม ไม่ทานเนื้อสัตว์ หรือ แพ้อาหารบางประเภท กรุณาแจ้งเจ้าหน้าที่เป็นกรณีพิเศษ
- กรณีผู้เดินทางต้องการความช่วยเหลือเป็นพิเศษ อาทิเช่น ใช้วีลแชร์ (WHEEL CHAIR) กรุณาแจ้งบริษัทฯ อย่างน้อย 7 วันก่อนการเดินทาง หรือตั้งแต่ที่ท่านเริ่มจองทัวร์ เพื่อให้ทางบริษัทประสานงานกับสายการบินเพื่อจัดเตรียมล่วงหน้า กรณีมีค่าใช้จ่ายเพิ่มเติม ทางบริษัทขอสงวนสิทธิ์ในการเรียกเก็บค่าใช้จ่ายตามจริงที่เกิดขึ้นกับผู้เดินทาง
- กรุณาส่งรายชื่อผู้เดินทาง พร้อมสำเนาหน้าแรกของหนังสือเดินทางทุกท่านให้กับเจ้าหน้าที่หลังจากชำระเงินกรณีที่ท่านเดินทางเป็นครอบครัว (หลายท่าน) กรุณาแจ้งรายนามผู้นอนกับเจ้าหน้าที่ให้ทราบ
- กรณีที่ออกบัตรโดยสาร (ตัว) เรียบร้อยแล้ว มีรายละเอียดส่วนใดผิด ทางบริษัทขอสงวนสิทธิ์ในการรับผิดชอบไม่ว่าส่วนใดส่วนหนึ่ง หากท่านไม่ดำเนินการส่งสำเนาหน้าแรกของหนังสือเดินทางให้ทางบริษัทเพื่อใช้ในการออกบัตรโดยสาร
- หลังจากท่านชำระค่าทัวร์ครบตามจำนวนเรียบร้อยแล้ว ทางบริษัทจะนำส่งใบนัดหมายและเตรียมตัวการเดินทางให้ท่านอย่างน้อย 3 หรือ 7 วัน ก่อนออกเดินทาง
- อัตราทัวร์นี้ เป็นอัตราสำหรับบัตรโดยสารเครื่องบินแบบหมู่คณะ (ตัวกรุ๊ป) ท่านจะไม่สามารถเลื่อนไฟล์ท วัน ไป หรือ กลับส่วนใดได้ จำเป็นจะต้องไป และ กลับ ตามกำหนดการเท่านั้น หากต้องการเปลี่ยนแปลงกรุณาติดต่อเจ้าหน้าที่เป็นกรณีพิเศษ
- ทางบริษัทไม่มีนโยบายจัดผู้นอนให้กับลูกค้าที่ไม่รู้จักกันมาก่อน เช่น กรณีที่ท่านเดินทาง 1 ท่าน จำเป็นต้องชำระค่าห้องพักเดี่ยวตามที่ระบุ
- หนังสือเดินทาง หรือ พาสปอร์ต ต้องมีอายุใช้งานได้คงเหลือไม่น้อยกว่า 6 เดือน ณ วันกลับ

UPDATE 24 OCT 2024





- ฤดูหนาวในต่างประเทศ มีข้อควรระวัง สภาพอากาศจะมีดีเร็วกว่าปกติ สี่โมงเย็นก็จะเริ่มมืดแล้ว สถานที่ท่องเที่ยวต่าง ๆ จะปิดเร็วกว่าปกติ ประมาณ 1-2 ชม. การเดินทางควรเผื่อเวลาให้เหมาะสม และ หากมีสถานที่ท่องเที่ยวกลางแจ้ง เวลาเดินบนหิมะ อาจลื่นได้ต้องใช้ความระมัดระวังในการเดินเป็นอย่างสูง หรือ ใช้รองเท้าที่สามารถเดินบนหิมะได้ แว่นกันแดดควร เมื่อแสงแดดกระทบหิมะจะสว่างสะท้อนเข้าตา อาจทำให้ระคายเคืองตาได้
- ทางบริษัทขอสงวนสิทธิ์เปลี่ยนแปลงโปรแกรมได้ตามความเหมาะสม เนื่องจากฤดูกาล สภาพภูมิอากาศ เหตุการณ์ทางการเมือง การล่าช้าของสายการบิน เงื่อนไขการให้บริการของรถในแต่ละประเทศ เป็นต้น โดยส่วนนี้ทางบริษัทจะคำนึงถึงประโยชน์ของลูกค้าเป็นสิ่งสำคัญ หากกรณีจำเป็นจะต้องมีค่าใช้จ่ายเพิ่ม ทางบริษัทจะแจ้งให้ทราบล่วงหน้า
- เนื่องจากการเดินทางท่องเที่ยวในครั้งนี้ เป็นการชำระแบบเหมาจ่ายขาดกับบริษัทตัวแทนในต่างประเทศ ทางบริษัทจึงขอสงวนสิทธิ์ ไม่สามารถขอรับเงินคืนได้ในบริการบางส่วน หรือ ส่วนใดส่วนหนึ่งที่ท่านไม่ต้องการได้รับการบริการ หากระหว่างเดินทาง สถานที่ท่องเที่ยวใดที่ไม่สามารถเข้าชมได้ ไม่ว่าจะด้วยสาเหตุใดก็ตาม ทางบริษัทขอสงวนสิทธิ์ในการไม่สามารถคืนค่าใช้จ่ายไม่ว่าส่วนใดส่วนหนึ่งให้ท่าน เนื่องจากทางบริษัทได้ทำการจองและถูกเก็บค่าใช้จ่ายแบบเหมาจ่ายไปแล้ว
- กรณีที่ท่านถูกปฏิเสธการเดินทางเข้าเมือง ทางบริษัทขอสงวนสิทธิ์ไม่รับผิดชอบค่าใช้จ่ายที่จะเกิดขึ้นตามมา และ จะไม่สามารถคืนเงินค่าทัวร์ที่ท่านชำระเรียบร้อยแล้วไม่ว่าส่วนใดส่วนหนึ่ง
- หากวันเดินทาง เจ้าหน้าที่สายการบิน หรือ ด่านตรวจคนออก และ เข้าเมือง ตรวจพบ หนังสือเดินทาง (พาสปอร์ต) ของท่านชำรุดแม้เพียงเล็กน้อย เช่น เปียกน้ำ ขาดไปหน้าใดหน้าหนึ่ง มีหน้าใดหน้าหนึ่งหายไป มีกระดากหน้าใดหน้าหนึ่งหลุดออกมา มีรอยแยกระหว่างสันของเล่มหนังสือเดินทาง เป็นต้น ไม่ว่าจะกรณีใดๆ ทั้งสิ้น ทางสายการบิน หรือ เจ้าหน้าที่ด่านตรวจคนออก และ เข้าเมือง มีสิทธิ์ไม่อนุญาตให้ท่านเดินทางต่อไปได้ ดังนั้น กรุณาตรวจสอบ และ ดูแล หนังสือเดินทางของท่านให้อยู่ในสภาพดีอยู่ตลอดเวลา ขณะเดินทาง กรณีชำรุด กรุณาติดต่อกรมการกงสุลกระทรวงการต่างประเทศเพื่อทำหนังสือเดินทางฉบับใหม่ โดยใช้ฉบับเก่าไปอ้างอิง และ ยืนยันด้วย พร้อมกับแจ้งมาที่บริษัทเร็วที่สุด เพื่อยืนยันการเปลี่ยนแปลงข้อมูลหนังสือเดินทาง หากท่านได้ส่งเอกสารมาที่บริษัทเรียบร้อยแล้ว กรณีที่ยังไม่ (ตัวเครื่องบิน) ท่านสามารถเปลี่ยนแปลงได้ไม่มีค่าใช้จ่าย แต่หากออกบัตรโดยสาร (ตัวเครื่องบิน) เรียบร้อยแล้ว ทางบริษัทขอสงวนสิทธิ์ในการเรียกเก็บค่าใช้จ่ายที่เกิดขึ้นจริงทั้งหมด ซึ่งโดยส่วนใหญ่ตัวเครื่องบินแบบกรุ๊ปจะออกก่อนออกเดินทางประมาณ 14-20 วัน ทั้งนี้ขึ้นอยู่กับกระบวนการและขั้นตอนของแต่ละคณะ
- เกี่ยวกับที่นั่งบนเครื่องบิน เนื่องจากบัตรโดยสาร (ตัว) เป็นลักษณะของคณะ (กรุ๊ป อัตรพิเศษ) สายการบิน ขอสงวนสิทธิ์ในการเลือกที่นั่งบนเครื่องบิน กรณีลูกค้าเดินทางด้วยกัน กรุณาเช็คอินพร้อมกัน และ สายการบินจะพยายามที่สุดให้ท่านได้นั่งด้วยกัน หรือ ใกล้กันให้มากที่สุด
- ข้อมูลเพิ่มเติมเกี่ยวกับห้องพักในโรงแรมที่พัก เนื่องจากการวางแผนแบบห้องพักของแต่ละโรงแรมแตกต่างกัน จึงอาจทำให้ห้องพักแบบห้องพักเดี่ยว (SINGLE) และห้องคู่ (TWIN/DOUBLE) และ ห้องพักแบบ 3 ท่าน (TRIPLE) จะแตกต่างกัน บางโรงแรม ห้องพักแต่ละแบบอาจจะอยู่คนละชั้นกัน (ไม่ติดกันเสมอไป)
- ขอสงวนสิทธิ์การเก็บค่าน้ำมันและภาษีสนามบินทุกแห่งเพิ่ม หากสายการบินมีการปรับขึ้นก่อนวันเดินทาง
- มัคคุเทศก์ พนักงาน และตัวแทนของผู้จัด ไม่มีสิทธิในการให้คำสัญญาใดๆ ทั้งสิ้นแทนบริษัทผู้จัด นอกจากมีเอกสารลงนามโดยผู้มีอำนาจของผู้จัดกำกับเท่านั้น

UPDATE 24 OCT 2024





- บริษัทขอสงวนสิทธิ์ในการไม่รับผิดชอบใดๆทั้งสิ้น หากเกิดกรณีความล่าช้าจากสายการบิน , การยกเลิกบิน , การประท้วง , การนัดหยุดงาน , การก่อการจลาจล , ภัยธรรมชาติ , การนำสิ่งของผิดกฎหมาย ซึ่งอยู่นอกเหนือความรับผิดชอบของบริษัท
- บริษัทขอสงวนสิทธิ์ในการไม่รับผิดชอบใดๆทั้งสิ้น หากเกิดสิ่งของสูญหายระหว่างการเดินทาง ไม่ว่าจะกรณีใดๆก็ตาม และ ขอสงวนสิทธิ์ในการเรียกเก็บค่าใช้จ่ายตามจริง กรณีท่านลืมสิ่งของไว้ที่โรงแรมและจำเป็นต้องส่งมายังจุดหมายปลายทางตามที่ท่านต้องการ
- รายการนี้เป็นเพียงข้อเสนอที่ต้องได้รับการยืนยันจากบริษัทฯอีกครั้งหนึ่ง หลังจากได้สำรองโรงแรมที่พักในต่างประเทศเรียบร้อยแล้ว โดยโรงแรมจัดในระดับใกล้เคียงกัน ซึ่งอาจจะปรับเปลี่ยนตามที่ระบุในโปรแกรม

**\*เมื่อท่านชำระเงินค่าทัวร์ให้กับทางบริษัทฯแล้วทางบริษัทฯถือว่าท่านได้ยอมรับเงื่อนไขข้อตกลงทั้งหมดนี้แล้ว\***

**\*\* ขอขอบพระคุณทุกท่าน ที่มอบความไว้วางใจ ให้เราบริการ \*\***

