



by VR Agency Travel & Trade Co. Ltd.
ใบอนุญาต/Travel License: 11/11450

21 ปี ANNIVERSARY
eTravelWay.com®

LINE @etravelway
Instagram etravelway

Facebook @etravelway
WhatsApp 021166395

A13258

BT-EUR317_EK มหัทศจรรย์...สวิสเซอร์แลนด์ อิตาลี 8 วัน 6 คืน นั่งรถไฟ Golden Pass

BT-EUR317_EK

8 วัน | 6 คืน

รวมทุกอย่าง
ไม่ต้องจ่ายหน้างาน

วีซ่า ทิปท้องถิ่น ห้างนำทัวร์
ตั้ง ประกัน โรงแรม




มหัทศจรรย์

Swiss Italy

พีชิต 2 IV1
GORNERGRAT • JUNGFRAU

129,999.- ราคาเริ่มต้น

📅 เดินทาง : 9-16 ก.พ. / 9-16 มี.ค. / 23-30 มี.ค. 68

ที่สุดของธรรมชาติ แห่ง "ยุโรป"
มากกว่าการท่องเที่ยว แต่ได้พักผ่อนเต็มที่ โปรแกรมไม่รีบเร่ง



ช้อปปิ้งมิลานจุใจ

🧳 บ้านนักกระเป่า **30Kg.**



นั่งรถไฟสาย Golden Pass

📱 พักชิวริค 2 คืนติด
พักอินเทอลากันท์ 2 คืนติด



น้ำตกไรน์

🏔️ พักเซอแมท 1 คืน



ชิวริค น้ำตกไรน์ เมืองซโตน์ อัม ไรน์ ลูเซิร์น อิซวาล อินเทอลากันท์ เวเวย์ มองเทรอ เซอแมท มิลาน



LINE @etravelway
@etravelway.fire
@etravelway.sky

Emergency call only : 0853642449
tour.bkk@etravelway.com
www.youtube.com/etravelway

www.etravelway.com
VS081124
Page 1 of 27





BT-EUR317_EK มหัศจรรย์...สวิสเซอร์แลนด์ อิตาลี 8 วัน 6 คืน นั้รถไฟ Golden Pass



BT-EUR317_EK

8 วัน | 6 คืน

Swiss

Italy

มหัศจรรย์

พีชิต 2 ีวา



ซ็อบบิงมีลานจุง



เมือง ชไตน์ อัม ไนน์

- ✔ พีชิต 2 ีวา กอร์เนอร์กริต จุงเฟรา
- ✔ การ์นตี พัก Zermatt 100%
- ✔ พิเศษ ลิ้มรสพองดู 3 ชนิด

นั้รถไฟสาย Golden Pass วิวอลังการ

 อาหาร : 17 มื้อ  โรงแรม : 4 คาว



FLIGHT : EK375 BKK 09:30 → → DXB 13:15	FLIGHT : EK85 DXB 15:55 → → ZRH 19:50
FLIGHT : EK92 MXP 21:35 → → DXB 06:45	FLIGHT : EK372 DXB 09:30 → → BKK 18:40

วันที่	รายการทัวร์	อาหาร			โรงแรม
		เช้า	กลางวัน	เย็น	
1	• สนามบินสุวรรณภูมิ • สนามบินคูโบ • คูโบ • ซูริก				NOVOTEL ZURICH AIRPORT MESSE HOTEL หรือเทียบเท่าในระดับเดียวกัน
2	• ชไตน์อัมไนน์ • ซาฟเฟาเซิน • น้ำตกไนน์ • ซูริก	✔	✔	✔	NOVOTEL ZURICH AIRPORT MESSE HOTEL หรือเทียบเท่าในระดับเดียวกัน
3	ลูเซิร์น • สะพานไม้คาเปล • อนุสาวรีย์สิงโต • หมู่บ้านอิชลทอวอลด์ • เมืองอินทอลาเก้น • ถนน Hoheweg	✔	✔	✔	HOTEL METROPOLE หรือเทียบเท่าในระดับเดียวกัน
4	• เมืองกรินเดอวาลด์ • กระเช้า Eiger Express • อุโมงค์น้ำแข็ง • อุโมงค์โลกอัลไพน์ • Jungfrau Panorama view • อินทอลาเก้นท์	✔	✔	✔	HOTEL METROPOLE หรือเทียบเท่าในระดับเดียวกัน
5	• นั้รถไฟสาย Golden Pass • ภาซ • เซอร์แมท • อิสระเดินเล่นเมืองเซอร์แมท	✔	✔	✔	HOTEL ALBANA REAL หรือเทียบเท่าในระดับเดียวกัน การ์นตีพัก Zermatt 100%
6	• รถไฟทอร์เนอร์การ์ท • ถนนสาย E62 • มิลาน	✔	✔	✔	BELSTAY ASSAGO หรือเทียบเท่าในระดับเดียวกัน
7	• ปราสาทสฟอรัซ่า • มหาวิทยาลัยคูโอโม • อิสระช็อบบิง	✔	✔		
8	• คูโบ • กรุงเทพฯ				

รายการทัวร์อาจมีสลับปรับเปลี่ยนตามความเหมาะสม โดยดูสถานการณ์หน้างานเป็นหลัก แต่จะเที่ยวครบทุกรายการ





BT-EUR317_EK มหัทศจรชัย...สวีเดน...สวีเดน อิตาลี 8 วัน 6 คืน นั่งรถไฟ Golden Pass

อัตราค่าบริการ

วันเดินทาง	จำนวน	ผู้ใหญ่	เด็กอายุต่ำกว่า 12 ปีพักกับผู้ใหญ่ 1 ท่าน	เด็กอายุต่ำกว่า 12 ปีพักกับผู้ใหญ่ 2 ท่าน (ไม่มีเตียง)	พักเดี่ยวเพิ่ม
9-16 ก.พ. 68	26+1	129,999	129,999	128,999	+21,900
9-16 มี.ค. 68	26+1	129,999	129,999	128,999	+21,900
23-30 มี.ค. 68	26+1	129,999	129,999	128,999	+21,900

ราคารวมค่าวีซ่า ทิปไกด์ท้องถิ่น ค่าเช่าแต่ละสถานที่ตามโปรแกรมเรียบร้อยแล้ว
****ทิปหัวหน้าทัวร์ ไม่บังคับ ขึ้นอยู่กับความพึงพอใจของท่าน****

รายละเอียดเพิ่มเติม	ราคา
กรณีที่มีตัวเครื่องบินแล้วหักออกจากค่าทัวร์	20,000 บาท
ชั้นธุรกิจ Business Class เพิ่มเงินจากราคาเดิม <u>***กรุณาเช็คกับทางเจ้าหน้าที่ก่อนทำการจองค่ะ***</u>	110,000-150,000 บาท
*** การ์ันตี 15 ท่านออกเดินทางพร้อมหัวหน้าทัวร์คนไทย ***	





BT-EUR317_EK มหัทศวรรษ...สวิสเซอร์แลนด์ อิตาลี 8 วัน 6 คืน นั่งรถไฟ Golden Pass

วันแรก สนามบินสุวรรณภูมิ • สนามบินดูไบ • ดูไบ • ซูริค ☎ (-/-/-)

06.00 น. พร้อมกันที่ ท่าอากาศยานสุวรรณภูมิ ชั้น 4 ประตู 9 ROW S เคาน์เตอร์ สายการบินเอมิเรตส์ **Emirate Airline (EK)** โดยมีเจ้าหน้าที่อำนวยความสะดวกด้านการเช็คอินให้แก่ทุกท่าน



09.30 น. ออกเดินทางสู่ เมืองดูไบ สหรัฐอาหรับเอมิเรตส์ โดยเที่ยวบินที่ **EK 375 (บริการอาหารและเครื่องดื่มบนเครื่อง)**

13.15 น. เดินทางถึง ท่าอากาศยานนานาชาติดูไบ (เพื่อรอเปลี่ยนเครื่อง)

15.55 น. ออกเดินทางสู่ เมืองซูริค ประเทศสวิตเซอร์แลนด์ โดยเที่ยวบินที่ **EK085**

19.50 น. เดินทางถึงสนามบินสนามบินซูริค ประเทศสวิตเซอร์แลนด์ (เวลาท้องถิ่นช้ากว่าประเทศไทย 6 ชั่วโมง และ 5 ชั่วโมงในช่วงหน้าร้อน) ผ่านพิธีตรวจเข้าเมืองและศุลกากร ก่อนพาท่านเข้าที่พัก

ที่พัก **NOVOTEL ZURICH AIRPORT MESSE HOTEL หรือเทียบเท่า (พัก 2 คืน ติดกัน)**
(โรงแรมที่ระบุในรายการทัวร์เป็นเพียงโรงแรมที่นำเสนอเบื้องต้นเท่านั้น ซึ่งอาจมีการเปลี่ยนแปลงแต่โรงแรมที่เข้าพักจะเป็นโรงแรมระดับเทียบเท่ากัน โดยจะแจ้งพร้อมใบนัดหมาย 5-7 วันก่อนการเดินทาง และขอสงวนสิทธิ์ในการปรับเปลี่ยนที่พักไปเมืองใกล้เคียงในกรณีที่มีเหตุแพร่หรือเทศกาล)

วันที่สอง ชไตน์อัมไรน์ • ชาฟฟ์เฮาเซน • น้ำตกไรน์ • ซูริค ☎ (เช้า/กลางวัน/เย็น)

เช้า ☎ บริการอาหารเช้า ณ ห้องอาหารของโรงแรม (มื้อที่ 1)

จากนั้น เดินทางสู่ **เมืองชไตน์ อัม ไรน์ (Stein am Rhein)** (ใช้เวลาเดินทางประมาณ 1 ชั่วโมง) เมืองทางเหนือติดกับประเทศเยอรมันนี่ เมืองนี้มักไม่เป็นที่นิยมสำหรับนักท่องเที่ยว แต่นับได้ว่าเป็นเพชร





BT-EUR317_EK มหัศจรรย์...สวิสเซอร์แลนด์ อิตาลี 8 วัน 6 คืน นั่งรถไฟ Golden Pass

เมื่อดงามที่ไม่ควรพลาด ชมความงามของสถาปัตยกรรมของเมืองริมแม่น้ำไรน์ และการตกแต่งบ้านที่มีเอกลักษณ์ รวมไปถึงศิลปะชั้นสูงอย่างเฟสโก้ที่ยังคงความสมบูรณ์ไว้ได้อย่างสวยงาม



พาท่านเดินทางสู่ **ชาฟฟ์เฮาเซิน (Schaffhausen)** (ใช้เวลาเดินทางประมาณ 30 นาที) พาท่านชม **น้ำตกไรน์ (Rhine Falls)** เป็นน้ำตกที่กว้างที่สุดของยุโรป มีอายุเก่าแก่ประมาณ 14,000-17,000 ปี โดยมีความกว้างถึง 150 เมตร สูง 23 เมตร น้ำตกเป็นสีเขียวมรกตสวยงาม กระแสน้ำไหลเชี่ยวกราดตลอดทั้งปี โดยปริมาณกระแสน้ำไหลที่เคียวัดได้สูงสุดนั้นถึง 700 ลูกบาศก์เมตรต่อวินาที

เที่ยง ๓๑ บริการอาหารกลางวัน ณ ภัตตาคารท้องถิ่น (มื้อที่ 2)

จากนั้นนำท่านเดินทางสู่ **เมืองซูริก (Zurich)** (ใช้เวลาเดินทางประมาณ 45 นาที) ศูนย์กลางด้านการเงิน เศรษฐกิจ การคมนาคมและการธนาคารของยุโรป





BT-EUR317_EK มหัทศจรีย์...สวิสเซอร์แลนด์ อิตาลี 8 วัน 6 คืน นั่งรถไฟ Golden Pass

ให้ท่านได้เพลิดเพลินเดินเล่นในเมืองซูริก พาท่านชม **จุดชมวิวลินเดอฮอฟ (Lindenhof)** 1 ในจุดที่มีความสวยงามที่สุดของเมืองซูริก ก่อนพาท่านเดินชม **โบสถ์เซนต์ปีเตอร์ (St. Peter)** โบสถ์เก่าแก่ของเมือง และ **มหาวิหารกลอสมุสเตอร์ (Grossmünster)** ที่เด่นตระหง่านด้วยหอคอยคู่นับเป็นหนึ่งในอาคารที่สูงที่สุดของเมืองซูริก





BT-EUR317_EK มหัศจรรย์...สวิสเซอร์แลนด์ อิตาลี 8 วัน 6 คืน นั่งรถไฟ Golden Pass

และให้ท่านได้อิสระช้อปปิ้งที่บริเวณ **ถนนบาร์นฮอฟ (Bahnhofstrasse)** ถนนสายช้อปปิ้งของเมือง อัดแน่นไปด้วยด้วยร้านรวงต่างๆ ให้ท่านได้เลือกซื้อกันอย่างจุใจ ไม่ว่าจะเป็น CHANEL, PRADA, LOUIS VUITTON, HERMÈS, GUCCI, BURBERRY, LONGCHAMP, MAC, MANGO, DIESEL, SWAROVSKI และอีกมากมาย



ค่าที่พัก ๓๑ บริการอาหารเช้า ณ ภัตตาคารจีน (มื้อที่ 3)
NOVOTEL ZURICH AIRPORT MESSE HOTEL หรือเทียบเท่า (พัก 2 คืน ติดกัน)
(โรงแรมที่ระบุในรายการทัวร์เป็นเพียงโรงแรมที่นำเสนอเบื้องต้นเท่านั้น ซึ่งอาจมีการเปลี่ยนแปลงแต่โรงแรมที่เข้าพักจะเป็นโรงแรมระดับเทียบเท่ากัน โดยจะแจ้งพร้อมใบนัดหมาย 5-7 วันก่อนการเดินทาง และขอสงวนสิทธิ์ในการปรับเปลี่ยนที่พักไปเมืองใกล้เคียงในกรณีที่มีเหตุแพร่หรือเทศกาล)

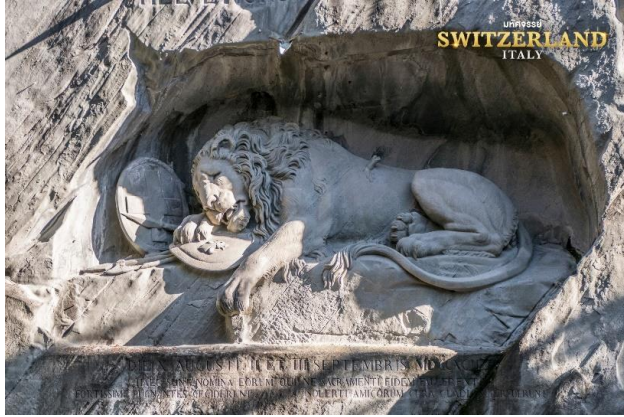
วันที่สาม ลูเซิร์น • สะพานไม้คาเปล • อนุสาวรีย์สิงโต • หมู่บ้านอิชเอลท์วอลด์ • เมืองอินเทอลากัน • ถนน Hoheweg ๓๑ (เช้า/กลางวัน/เย็น)

เช้าจากนั้น ๓๑ บริการอาหารเช้า ณ ห้องอาหารของโรงแรม (มื้อที่ 4)
นำคณะเดินทางกลับเข้าสู่ **เมืองลูเซิร์น (Luzern)** (ใช้เวลาเดินทางประมาณ 1.30 ชั่วโมง) หนึ่งในเมืองที่งดงามที่สุดของประเทศ





BT-EUR317_EK มหัทศจรรย์...สวิสเซอร์แลนด์ อิตาลี 8 วัน 6 คืน นักรถไฟ Golden Pass



นำท่านถ่ายรูปกับ **อนุสาวรีย์สิงโต (Lion Monument)** ซึ่งสร้างขึ้นเพื่อเป็นการรำลึกถึงทหารหาญชาวสวิสผู้ซื่อสัตย์ต่อหน้าที่จนวินาทีสุดท้าย อนุสาวรีย์นี้คือสัญลักษณ์สำคัญของลูเซิร์นที่ไม่มีนักท่องเที่ยวคนไหนพลาดมาที่นี่



นำท่านชม **สะพานไม้ชาเปล (Chapel Bridge)** อันเป็นสัญลักษณ์ของเมือง และได้ชื่อว่าเป็นสะพานไม้ที่เก่าแก่ที่สุดในโลก ทอดยาวระหว่างแม่น้ำ Reuss โดยสร้างมาตั้งแต่ศตวรรษที่ 14 จากนั้นให้ท่านได้ชมความงามของสถาปัตยกรรมรอบๆตัวเมืองใน **เขตเมืองเก่า (Oldtown)** ด้วยตัวอาคารสไตล์ยุโรปผนวกกับร้านสมัยใหม่ ทำให้เป็นหนึ่งในความวิเศษของเขตนี้

เที่ยง **๗ บริการอาหารกลางวัน ณ ภัตตาคารไทย (มื้อที่ 5)**

จากนั้นนำท่าน **ตามรอย สหายผู้กองและขุนเชรี ซีรีย่เกาหลี่ชื่อดัง Crash Landing On You** ที่ **หมู่บ้านอิเซลทวอลด์ (Iseltwald)** (ใช้เวลาเดินทางราว 1 ชั่วโมง) หมู่บ้านสไตล์สวิสชาเลต์ ตั้งอยู่ริมทะเลสาบเบรียนซ์ (Lake Brienz) สวยงามจนได้รับฉายาว่า **“ไข่มุกแห่งทะเลสาบเบรียนซ์”**





BT-EUR317_EK มหัทศจรีย์...สวิสเซอร์แลนด์ อิตาลี 8 วัน 6 คืน นั่งรถไฟ Golden Pass



จากนั้นเดินทางต่อไปยัง **เมืองอินเทอลาเก้น (Interlaken)** (ใช้เวลาเดินทางประมาณ 20 นาที) จุดศูนย์กลางของประเทศ ที่รายล้อมไปด้วย 4 ขุนเขา และ 2 ทะเลสาบ พาท่านเดินชม ความงามและเป็นเอกลักษณ์เฉพาะของเมือง พาท่านเดินชม ถนน Hoheweg จุดที่ครึกครื้นที่สุดในเมืองอินเทอลาเก้น ท่านสามารถเลือกซื้อสินค้าคุณภาพสวิสได้ อายากหลากหลาย ไม่ว่าจะเป็นแบรนด์ Omega, Swatch ช็อคโกแลตสวิสที่ขึ้นชื่อ หรือแม้แต่เสื้อผ้า เครื่องประดับก็ยังมีให้ท่านเลือกสรรได้ตลอดถนนเลยทีเดียว

คำ ๑๑ บริการอาหารค่ำ ณ ภัตตาคารอาหารท้องถิ่น พิเศษ! **เมนูสวิสฟองดู 3 ชนิด ชีส ออย และ ช็อกโกแล็ต แบบจัดเต็ม (มื้อที่ 6)**



ที่พัก Hotel Metropole / Sunstar Hotel Grindelwald หรือเทียบเท่า (พักติดกัน 2 คืน)
(โรงแรมที่ระบุในรายการทัวร์เป็นเพียงโรงแรมที่นำเสนอเบื้องต้นเท่านั้น ซึ่งอาจมีการเปลี่ยนแปลงแต่โรงแรมที่เข้าพักจะเป็นโรงแรมระดับเทียบเท่ากัน โดยจะแจ้งพร้อมใบนัดหมาย 5-7 วันก่อนการเดินทางและขอสงวนสิทธิ์ในการปรับเปลี่ยนที่พักไปเมืองใกล้เคียงในกรณีที่มีเทรคแพร์หรือเทศกาล)

วันที่สี่ เมืองกรินเดอวาลด์ • กระจก Eiger Express • อุโมงค์น้ำแข็ง • อุโมงค์โลกล้อไฟ • Jungfrau Panorama view • อินเทอลาเก้น ๑ (เช้า/กลางวัน/เย็น)

เช้า ๑๑ บริการอาหารเช้า ณ ห้องอาหารของโรงแรม (มื้อที่ 7)

นำท่านสู่ **เมืองกรินเดอวาลด์ (Grindelwald)** (ใช้เวลาเดินทางประมาณ 30 นาที) เมืองอันเป็นจุดเริ่มต้นในการพิชิตยอดเขาจุงฟราว Top Of Europe ด้วยทัศนียภาพที่เป็นหุบเขาที่มีบ้านสไตล์สวิสชาเลย์ ตั้งอยู่โดยรอบ ทำให้มีความสวยงามจนเป็นเหมือนหน้าตาของสวิสเซอร์แลนด์ที่คุ้นเคย





BT-EUR317_EK มหัทศจรรย์...สวิสเซอร์แลนด์ อิตาลี 8 วัน 6 คืน นักรถไฟ Golden Pass



ใหม่ล่าสุด!!! พาท่านสู่สถานีกรินเดอวาลด์ เพื่อพา
ท่านขึ้น **กระเช้า Eiger Express** ที่เปิดอย่างเป็นทางการเมื่อปี 2020 ที่ผ่านมา โดยจะทำให้ท่าน
ประหยัดเวลาในการพิชิตเขาจุงฟราวเร็วขึ้นถึง 47
นาที เพื่อให้ท่านได้มีเวลาเพลิดเพลินบน Top Of
Europe

เมื่อถึงแล้ว พาท่านชม **อุโมงค์น้ำแข็ง (Ice Palace)** ที่มีอายุเก่าแก่ 1,000 ปี ธารน้ำแข็งลึกเขาไป
กว่า 30 เมตร มีประติมากรรมน้ำแข็งอยู่อย่างมากมาย และคงอุณหภูมิอยู่ที่ -3 องศา ตลอดทั้งปี
เก็บภาพความสวยงามและยิ่งใหญ่ของของธารน้ำแข็ง Aletsch ที่ยาวที่สุดในเทือกเขาแอลป์ ชม
อุโมงค์โลกอัลไพน์ (ALPINE SENSATON) ที่จัดแสดงวิถีชีวิต วัฒนธรรมและธรรมชาติของ
ชาวเมือง



นอกจากนั้นหากมีเวลาแนะนำให้ท่านชม
พิพิธภัณฑ์ช็อคโกแลต LINDT และเลือกซื้อกลับ
เป็นไปเป็นของฝากจากร้านช็อคโกแลตที่สูงที่สุดใน
โลก และนำท่านขึ้นสู่ **JUNGFRAU
PANORAMA VIEW** จุดสูงสุดของสถานี ที่ 3,571
เมตร ให้ท่านได้ถ่ายรูปเป็นที่ระลึก





BT-EUR317_EK มหัทศจรีย์...สวิสเซอร์แลนด์ อิตาลี 8 วัน 6 คืน นั้งรถไฟ Golden Pass

เที่ยง ๑๑ บริการอาหารกลางวัน ณ ภัตตาคาร **บทยอดเขาจุงฟราว** ให้ท่านเต็มอิ่มกับบรรยากาศของ **ทิวทัศน์สุดอลังการ (มือที่ 8)**



พาท่านลงสู่อีก 1 เมืองชานเขาจุงฟราว ผ่าน **เมืองเลาเทอร์บรุนเนน (Lauterbrunnen)** รถไฟไต่เขาแสนคลาสสิก ที่นี่เป็นที่ตั้งของ **น้ำตกชเตาบัค (Staubbach)** ที่สูงกว่า 300 เมตร มุมสุดอลังการกับวิวน้ำตกที่แทรกผ่านหน้าผาสูง โดยมีเบื้องล่างเป็นบ้านเรือนสลับทุงหญ้า ที่มองกี่ครั้งก็ไม่เบื่อ

ค่ำ ๑๑ บริการอาหารค่ำ ณ ภัตตาคารอาหารจีน (มือที่ 9)
ที่พัก Hotel Metropole / Sunstar Hotel Grindelwald หรือเทียบเท่า (พักติดกัน 2 คืน)
(โรงแรมที่ระบุในรายการทัวร์เป็นเพียงโรงแรมที่นำเสนอเบื้องต้นเท่านั้น ซึ่งอาจมีการเปลี่ยนแปลงแต่โรงแรมที่เข้าพักจะเป็นโรงแรมระดับเทียบเท่ากัน โดยจะแจ้งพร้อมใบนัดหมาย 5-7 วันก่อนการเดินทางและขอสงวนสิทธิ์ในการปรับเปลี่ยนที่พักไปเมืองใกล้เคียงในกรณีที่มีเหตุรุดแพร่หรือเทศกาล)

วันที่ห้า นั้งรถไฟสาย Golden Pass • ทาซ • เซอร์แมท • อิสระเดินเล่นเมืองเซอร์แมท
๑๑ (เช้า/กลางวัน/เย็น)

เช้า ๑๑ บริการอาหารเช้า ณ ห้องอาหารของโรงแรม (มือที่ 10)
พาท่านนั่งรถไฟสายทัศนียภาพ Golden Pass Express 1 ในสายรถไฟที่โด่งดังของประเทศสวิสเซอร์แลนด์ โดยรถไฟสายนี้จะพาท่านลัดเลาะทิวเขาตั้งแต่ เมืองอินเทอลากันท์ เวอเวย์ สู่มืองมองเทรอ ท่านจะได้สัมผัสบรรยากาศทั้ง ขุนเขา ลำธาร และทะเลสาบอย่างประทับใจแน่นอน





BT-EUR317_EK มหัทศจรรย์...สวิสเซอร์แลนด์ อิตาลี 8 วัน 6 คืน นั่งรถไฟ Golden Pass



เที่ยว

๑๑ บริการอาหารกลางวัน ณ ภัตตาคารจีน (มื้อที่ 11)

มุ่งหน้าสู่ **เมืองเซอร์แมท (Zermatt)** (ใช้เวลาเดินทางประมาณ 2.30 ชั่วโมง) เมืองตากอากาศ
สุดหรูที่ไม่ใช่เชื้อเพลิงในการขับเคลื่อนยานพาหนะ จึงทำให้มีความบริสุทธิ์ของอากาศเป็นอย่าง
มาก **และเป็นที่นี่ที่ผู้คนทั่วโลกใฝ่ฝันว่าจะได้มาพักที่เมืองแห่งนี้ โดยพาท่านเปลี่ยนเป็นขัั้นรถไฟ
ที่เมือง ทาช (Tasch)**





BT-EUR317_EK มหัทศจรชัย...สวิสเซอร์แลนด์ อิตาลี 8 วัน 6 คืน นั่งรถไฟ Golden Pass



จากนั้นพาท่านเดินชม ความงามของ **เมือง Zermatt** เมืองเล็กๆที่อัดแน่นไปด้วยความวิเศษเหนือคณานับ ไม่ว่าจะเป็นถนนย่านใจกลางเมืองอย่าง Bahnhofstrasse ที่รวมร้านค้าต่างๆมากมาย ในอาคารสไตล์ที่เป็นเอกลักษณ์ไม่เหมือนใคร Matterhorn Museum อาคารจัดแสดงได้นิทรรศการเล่าเรื่องราวต่างๆ ในเมือง และโบสถ์ Pfarrkirche St. Mauritius จุดศูนย์รวมใจของชาวเมือง



คืนนี้โปรดเตรียมกระเป๋าสำหรับพัก 1 คืน เนื่องจากรถไฟโค้ชจะไม่สามารถเข้ามาในเมืองได้
****กรณีโรงแรมในเซอแมทเต็มขอสงวนสิทธิ์ในการพาท่านพักเมืองใกล้เคียงแทน****

ค่า **๑๒ บริการอาหารค่ำ ณ ภัตตาคารท้องถิ่น (มื้อที่ 12)**





BT-EUR317_EK มหัทศจรรย์...สวิสเซอร์แลนด์ อิตาลี 8 วัน 6 คืน นั่งรถไฟ Golden Pass

ที่พัก HOTEL ALBANA REAL หรือเทียบเท่า ****การันตีพัก Zermatt 100%**

วันที่พัก รถไฟกอร์เนอร์การ์ท • ถนนสาย E62 • มิลาน **๓๑ (เช้า/กลางวัน/เย็น)**

เช้า ๓๑ บริการอาหารเช้า ณ ห้องอาหารของโรงแรม (มื้อที่ 13)
พิเศษสุด !!! พาท่านนั่งรถไฟกอร์เนอร์การ์ท (Gornergrat) รถไฟสุดคลาสสิกที่จะพาท่านขึ้นไป
ยังยอดเขาอันเป็นจุดชมวิวที่สวยงามที่สุดของ **ภูเขาแมทเทอร์ฮอร์น (Matterhorn)** ภูเขายอดแหลม
รูปร่างแปลกตาที่สูงถึง 4,478 เมตร เหนือระดับน้ำทะเล อันเปรียบเสมือนสัญลักษณ์ของประเทศ
และแมทเทอร์ฮอร์นยังได้ปรากฏในสินค้าและบริการต่างๆ มากมาย



เที่ยง ๓๑ บริการอาหารกลางวัน ณ ภัตตาคารท้องถิ่น (มื้อที่ 14)

จากนั้น มุ่งหน้าสู่เมืองมิลาน ประเทศอิตาลี โดยผ่าน ถนนหมายเลข E62 ที่มีความสวยงามของทิวเขา
ตลอดเส้นทางก่อนข้ามพรมแดนสู่แคว้นลอมบาร์ดี





BT-EUR317_EK มหัทศจรย์...สวิสเซอร์แลนด์ อิตาลี 8 วัน 6 คืน นั่งรถไฟ Golden Pass

ค่ำ **๑๑ บริการอาหารค่ำ ณ ห้องอาหารของโรงแรม (มื้อที่ 15)**

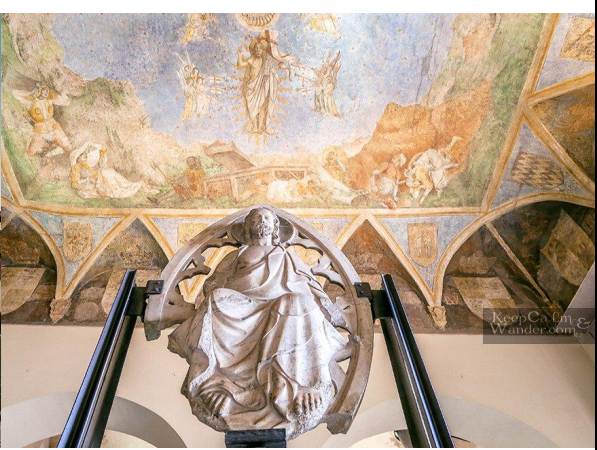
ที่พัก **BELSTAY ASSAGO หรือเทียบเท่า**

(โรงแรมที่ระบุในรายการทัวร์เป็นเพียงโรงแรมที่นำเสนอเบื้องต้นเท่านั้น ซึ่งอาจมีการเปลี่ยนแปลงแต่โรงแรมที่เข้าพักจะเป็นโรงแรมระดับเทียบเท่ากัน โดยจะแจ้งพร้อมใบนัดหมาย 5-7 วันก่อนการเดินทาง และขอสงวนสิทธิ์ในการปรับเปลี่ยนที่พักไปเมืองใกล้เคียงในกรณีที่มีเหตุแพร่หรือเทศกาล)

วันที่เจ็ด **ปราสาทสฟอร์ซ่า • มหาวิหารดูโอโม • อีสรະช้อปปีง** **๑๑ (เช้า/กลางวัน/-)**

เช้า **๑๑ บริการอาหารเช้า ณ ห้องอาหารของโรงแรม (มื้อที่ 19)**

พาท่านเข้าชม **ปราสาทสฟอร์ซ่า (sforza castle)** ปราสาทของผู้ครองนครรัฐมิลานในอดีตที่มีความยิ่งใหญ่ไม่แพ้ตระกูลเมดิชีแห่งฟลอเรนซ์ สร้างขึ้นในช่วงศตวรรษที่ 14 มีความหรูหราและแข็งแกร่งในเวลาเดียวกัน โดยปราสาทแห่งนี้ บางส่วนถูกออกแบบโดยศิลปินระดับโลกอย่าง ลีโอนาโด ดา วินชี ที่เคยอยู่ในการอุปถัมภ์ ของตระกูลสฟอร์ซ่าถึง 15 ปี ปัจจุบันเป็นพิพิธภัณฑ์ที่เก็บรักษางานศิลปะทรงคุณค่าระดับโลกมากมาย และยังมีรูปแกะสลักชิ้นสุดท้ายของ มิเกลันเจโล ที่แกะในวัย 89 ปีด้วย



เที่ยง **๑๑ บริการอาหารกลางวัน ณ ภัตตาคารจีน (มื้อที่ 20)**

จากนั้น เดินทางเข้าสู่ ตัวเมืองแห่งแฟชั่น **เมืองมิลาน (MILAN)** พาท่านถ่ายรูปบริเวณด้านหน้า **มหาวิหารมิลาน (DUOMO DI MILANA)** หนึ่งในโบสถ์คริสต์สถาปัตยกรรมกอทิกที่ใหญ่ที่สุดในโลก ภายใน วิหารเชื่อกันว่า





BT-EUR317_EK มหัทศจรรย์...สวิสเซอร์แลนด์ อิตาลี 8 วัน 6 คืน นั่งรถไฟ Golden Pass

มีการบรรจุหมุดตรึงไม้กางเขนของจริงที่ใช้ในการประหารชีวิตพระเยซู บริเวณด้านหน้าตกแต่งด้วยรูปสลักหินอ่อนที่วิจิตรเป็นอย่างยิ่ง



ให้ท่านได้เพลิดเพลินกับช้อปปิ้งมอลล์ที่เก่าแก่ที่สุดแห่งหนึ่งของยุโรปที่ **กัลเลรีอาวิตโตริโอเอมานูเอเลเซคอนโด (Galleria Vittorio Emanuele II)** ที่อัดแน่นไปด้วย แบรินด์ชั้นนำระดับโลก ที่บางแบรินด์นั้นก็ยังคงถือกำเนิด ณ เมืองแห่งนี้ อาทิ Prada, Versace, Armani, Dolce & Gabbana, Valentino รวมไปถึงแบรินด์เนมที่คุ้นหู อีกมากมายอย่าง Gucci, LOUIS VUITTON, Swarovski





BT-EUR317_EK มหัทศจรรย์...สวิสเซอร์แลนด์ อิตาลี 8 วัน 6 คืน นั้งรถไฟ Golden Pass



ได้เวลาอันสมควร นำท่านเดินทางสู่ ท่าอากาศยานมิลานโนมัลเปินซา มิลาน ประเทศอิตาลี เพื่อให้ท่านได้
มีเวลาทำการคืนภาษี (Tax Refund)

21.35 น. ออกเดินทางกลับสู่ กรุงเทพฯ ประเทศไทย โดยสายการบินเอมิเรตส์ เที่ยวบินที่ **EK 092**

วันที่แปด **ดูไบ • กรุงเทพฯ** 📺 (-/-/-)

06.35 น. เดินทางถึง สนามบินนานาชาติดูไบ (เพื่อรอเปลี่ยนเครื่อง)

09.40 น. เดินทางสู่ ท่าอากาศยานนานาชาติสุวรรณภูมิ โดยสายการบินเอมิเรตต์ เที่ยวบินที่ **EK 372**

18.55 น. เดินทางถึง สนามบินสุวรรณภูมิ กรุงเทพฯ โดยสวัสดิภาพ พร้อมความประทับใจไม่รู้ลืม

หมายเหตุ: โปรแกรมและรายละเอียดของการเดินทางอาจมีการเปลี่ยนแปลงหรือสลับกันได้ตามความเหมาะสมทั้งนี้ขึ้นอยู่กับสภาวะอากาศ และเหตุสุดวิสัยต่างๆ ที่ไม่สามารถคาดการณ์ล่วงหน้า เช่น บางสถานที่ในยุโรปอาจปิดในวันอาทิตย์ หรืออาจจะมีการปิดปรับปรุง หรืออาจทำการจองไม่ได้เนื่องจากต้องรอกรุ๊ปคอนเฟิร์มก่อนทำการจอง หากวันเดินทางตรงกับวันเหล่านี้ โดยทางบริษัทฯจะคำนึงถึงผลประโยชน์ และความปลอดภัยของผู้ร่วมเดินทางเป็นสิ่งสำคัญ และขอสงวนสิทธิ์ในการเปลี่ยนโปรแกรมโดยแจ้งให้ท่านทราบล่วงหน้า หากทราบเวลาและสถานที่ที่แน่นอนก่อนเดินทาง





BT-EUR317_EK มหัทศจรชัย...สวีเดน/สวีเดน อิตาลี 8 วัน 6 คืน นั่งรถไฟ Golden Pass

อัตราค่าบริการรวม

- ตัวเครื่องบินชั้นประหยัด Economy Class ไป - กลับ พร้อมกรุ๊ป
- ภาษีน้ำมันและภาษีตัวทุกชนิด (สงวนสิทธิ์เก็บเพิ่มหากสายการบินปรับขึ้นก่อนวันเดินทาง)
- ค่าระวางน้ำหนักกระเป๋าไม่เกิน 30 กก.ต่อ 1 ใบ (โหลดได้ท่านละ 1 ใบ) กระเป๋าถือขึ้นเครื่อง Hand Carry 7 กก.ต่อ 1 ใบ
- ที่พักโรงแรมตามรายการ ที่พักห้องละ 2-3 ท่าน (กรณีที่โรงแรมไม่มีห้องพักสำหรับ 3 ท่าน ลูกค้ำจะต้องเพิ่มเงินเป็นห้องพักห้องเดียว)
- มื้ออาหารตามรายการระบุ (สงวนสิทธิ์ในการสลับมือหรือเปลี่ยนแปลงเมนูอาหารตามสถานการณ์)
- ค่าน้ำดื่มบนรถวันละ 1 ขวด/ท่าน
- ค่าเข้าชมสถานที่ท่องเที่ยวตามรายการระบุ
- ค่ารถโค้ช รับ-ส่ง สถานที่ท่องเที่ยวตามรายการระบุ (กฎหมายยุโรปไม่อนุญาตให้คนขับรถเกิน 12 ชั่วโมงต่อวัน)
- ค่าธรรมเนียมการยื่นวีซ่าเชงเก้น สถานทูตจะไม่คืนค่าวีซ่าให้ท่านไม่ว่าจะผ่านการพิจารณาหรือไม่ก็ตาม (กรณีมีวีซ่าแล้ว จะคืนเงินให้ท่าน 3,500 บาท)
- ค่าทิปไกด์ท้องถิ่นและคนขับรถนำเที่ยวตามรายการ
- ประกันโควิด-19 วงเงินคุ้มครองค่ารักษาพยาบาล 50,000 USD ประกันอุบัติเหตุวงเงิน 2,000,000 บาท (เงื่อนไขตามกรมธรรม์)
- เงื่อนไขประกันการเดินทาง ค่าประกันอุบัติเหตุและค่ารักษาพยาบาล คุ้มครองเฉพาะกรณีที่ได้รับอุบัติเหตุระหว่างการเดินทาง ไม่คุ้มครองถึงการสูญเสียทรัพย์สินส่วนตัวและไม่คุ้มครองโรคประจำตัวและปัญหาสุขภาพอื่นๆของผู้เดินทาง

อัตราค่าบริการไม่รวม

- ภาษีมูลค่าเพิ่ม 7% และภาษีหัก ณ ที่จ่าย 3%
- ค่าทำหนังสือเดินทางไทย และค่าธรรมเนียมสำหรับผู้ถือพาสปอร์ตต่างชาติ
- ค่าน้ำหนักกระเป๋าเดินทางในกรณีที่เกินกว่าสายการบินกำหนด 30 กิโลกรัมต่อท่าน
- ค่าใช้จ่ายส่วนตัว อาทิ อาหารและเครื่องดื่มที่สั่งเพิ่มพิเศษ, โทรศัพท์-โทรสาร, อินเทอร์เน็ต, มินิบาร์, ซักรีดที่ไม่ได้ระบุไว้ในรายการ
- ค่าใช้จ่ายอันเกิดจากความล่าช้าของสายการบิน, อุบัติภัยทางธรรมชาติ, การประท้วง, การจลาจล, การนัดหยุดงาน, การถูกปฏิเสธไม่ให้ออกและเข้าเมืองจากเจ้าหน้าที่ตรวจคนเข้าเมืองและเจ้าหน้าที่กรมแรงงานทั้งที่เมืองไทยและต่างประเทศซึ่งอยู่นอกเหนือความควบคุมของบริษัทฯ
- ค่าบริการพนักงานยกกระเป๋าทุกสถานที่

****ทิปหัวหน้าทัวร์ ไม่บังคับ ขึ้นอยู่กับความพึงพอใจของท่าน****



กรณีที่ท่านต้องออกตัวภายใน เช่น (ตัวเครื่องบิน, ตัวรถทัวร์, ตัวรถไฟ) กรุณาสอบถามที่เจ้าหน้าที่ทุกครั้ง ก่อนทำการออกตัว เนื่องจากสายการบินอาจมีการปรับเปลี่ยนไฟล์บิน หรือเวลาบิน โดยไม่แจ้งให้ทราบล่วงหน้า ทางบริษัทฯ จะไม่รับผิดชอบใด ๆ ในกรณี ถ้าท่านออกตัวภายใน โดยไม่แจ้งให้ทราบและหากไฟล์บินมีการปรับเปลี่ยนเวลาบินเพราะถือว่าท่านยอมรับในเงื่อนไขดังกล่าว





BT-EUR317_EK มหัทศจรีย์...สวิสเซอร์แลนด์ อิตาลี 8 วัน 6 คืน นั้งรถไฟ Golden Pass

โรงแรมที่พัก

- สำหรับห้องพักแบบ 3 เตียง (Triple) มีบริการเฉพาะบางโรงแรมเท่านั้น กรณีเดินทางเป็นผู้ใหญ่ 3 ท่าน บริษัทฯขอแนะนำให้ท่านเปิดห้องพักเป็นแบบ 2 ห้อง (1 Twin+1 Sgl) ซึ่งท่านจะต้องชำระค่าพักเตียงเพิ่ม เนื่องจากบางโรงแรมอาจจะมี 1 เตียงใหญ่กับเตียงพับเสริมซึ่งไม่สะดวกสบายในการพัก
****กรุณาอ่านเงื่อนไขการจองแบบ 3 ท่านหากลูกค้าพึงพอใจ ทางบริษัทฯจะถือว่าท่านยอมรับในเงื่อนไขของห้องพักดังกล่าว****
- โรงแรมในยุโรปส่วนใหญ่จะเป็นห้องแบบ Twin เตียงเดี่ยว 2 เตียงในห้อง ห้อง Double และส่วนใหญ่ก็จะเป็นลักษณะการนำเตียงมาชิดกันให้เป็น Double หากลูกค้ารีเคสพัก Double ทางบริษัทฯจะไม่รับรองเรื่องห้องให้เนื่องจากระบบการจองแต่ละโรงแรมจะไม่สามารถล็อคห้องพักได้จึงขึ้นอยู่กับการจัดการของทางโรงแรมเป็นหลัก ทั้งนี้ลูกค้าจะต้องยอมรับในเงื่อนไขดังกล่าว
- โรงแรมในยุโรปที่มีลักษณะเป็น Traditional ห้องที่เป็นห้องเดี่ยวอาจมีขนาดกะทัดรัดและไม่มีอ่างอาบน้ำ ซึ่งขึ้นอยู่กับการออกแบบของแต่ละโรงแรมนั้นๆ และห้องพักแต่ละห้องอาจมีลักษณะแตกต่างกัน และห้องพักแบบเดี่ยวและคู่ อาจจะไม่ติดกันหรืออยู่คนละชั้น
- กรณีมีการจัดงานประชุมนานาชาติ Trade Fair เป็นผลให้ค่าโรงแรมสูงขึ้นมากและห้องพักในเมืองเต็ม บริษัทฯขอสงวนสิทธิ์ในการปรับเปลี่ยนหรือย้ายเมืองเพื่อให้เกิดความเหมาะสม
- โรงแรมในยุโรปส่วนมากจะไม่มีเครื่องปรับอากาศ เนื่องจากอยู่ในภูมิภาคที่มีอุณหภูมิต่ำ จะมีบริการเครื่องปรับอากาศเฉพาะในฤดูร้อนเท่านั้น
- บางสถานที่ในยุโรปอาจปิดในวันอาทิตย์ หรืออาจมีการปิดปรับปรุงในช่วงฤดูหนาว หากวันเดินทางตรงกับวันเหล่านี้ ทางบริษัทฯ ขอสงวนสิทธิ์ในการเปลี่ยนโปรแกรมโดยแจ้งให้ท่านทราบล่วงหน้า หากทราบเวลาที่แน่นอนก่อนเดินทาง

เงื่อนไขการสำรองที่นั่งและการยกเลิกทัวร์

- การจองทัวร์**
- กรุณาจองทัวร์ล่วงหน้า ก่อนการเดินทาง พร้อมชำระมัดจำ 40,000 บาท ส่วนที่เหลือชำระทันทีก่อนการเดินทางไม่น้อยกว่า 30 วัน มิฉะนั้นถือว่าท่านยกเลิกการเดินทางโดยอัตโนมัติ (ช่วงเทศกาลกรุณาชำระก่อนเดินทาง 45 วัน)
- กรณียกเลิก : จอยกรูป**
- ยกเลิกก่อนการเดินทาง 45 วันขึ้นไป บริษัทฯ จะคืนเงินมัดจำให้ทั้งหมด โดยหักค่าใช้จ่ายที่เกิดขึ้นจริง ยกเว้นในกรณีวันหยุดเทศกาล, วันหยุดนักขัตฤกษ์ ยกเลิกก่อนการเดินทาง 60 วัน จะคืนเงินมัดจำให้ทั้งหมด โดยหักค่าใช้จ่ายที่เกิดขึ้นจริง (ค่าใช้จ่ายที่เกิดขึ้นจริง อาทิเช่น ค่าตั๋วเครื่องบิน ค่าโรงแรม ฯลฯ)
 - ยกเลิกการเดินทาง 45 วัน ก่อนการเดินทาง หักค่าทัวร์ 50% จากราคาขาย และหักค่าใช้จ่ายที่เกิดขึ้นจริงทั้งหมดไม่ว่ากรณีใดๆ ทั้งสิ้น (ค่าใช้จ่ายที่เกิดขึ้นจริง อาทิเช่น ค่าตั๋วเครื่องบิน ค่าโรงแรม ฯลฯ)
 - ยกเลิกการเดินทาง 30 วัน ก่อนการเดินทาง บริษัทฯ ขอสงวนสิทธิ์เก็บเงินค่าทัวร์ทั้งหมดไม่ว่ากรณีใด ๆ ทั้งสิ้น
- กรณียกเลิก : ตัดกรูป**
- ยกเลิกหรือเลื่อนการเดินทางต้องทำก่อนการเดินทาง 60 วัน บริษัทฯจะคืนเงินมัดจำให้ทั้งหมด ยกเว้นในกรณีวันหยุดเทศกาล, วันหยุดนักขัตฤกษ์ ทางบริษัทฯขอสงวนสิทธิ์ยึดเงินมัดจำโดยไม่มีเงื่อนไขใดๆทั้งสิ้น
 - ยกเลิกการเดินทางภายใน 60 วัน ทางบริษัทฯขอสงวนสิทธิ์ยึดเงินมัดจำโดยไม่มีเงื่อนไขใดๆทั้งสิ้น
 - ยกเลิกการเดินทางหลังชำระเต็มจำนวน ทางบริษัทฯขอสงวนสิทธิ์เก็บเงินค่าทัวร์ทั้งหมดโดยไม่มีเงื่อนไขใดๆทั้งสิ้น
- กรณีเจ็บป่วย**
- กรณีเจ็บป่วย จนไม่สามารถเดินทางได้ ซึ่งจะต้องมีใบรับรองแพทย์จากโรงพยาบาลรับรอง บริษัทฯจะทำการเลื่อนการเดินทางของท่านไปยังคณะต่อไป แต่ทั้งนี้ท่านจะต้องเสียค่าใช้จ่ายที่ไม่สามารถยกเลิกหรือเลื่อนการเดินทางได้ตามความเป็นจริง
 - ในกรณีเจ็บป่วยกะทันหันก่อนล่วงหน้าเพียง 7 วันทำการ ทางบริษัทฯ ขอสงวนสิทธิ์ในการคืนเงินทุกกรณี

**** ก่อนตัดสินใจจองทัวร์ควรอ่านเงื่อนไขการเดินทางและรายการทัวร์อย่างละเอียดทุกหน้าอย่างถี่ถ้วน แล้วจึงมัดจำเพื่อประโยชน์ของท่านเอง****





BT-EUR317_EK มหัศจรรย์...สวิสเซอร์แลนด์ อิตาลี 8 วัน 6 คืน นั่งรถไฟ Golden Pass

เงื่อนไขการสำรองที่นั่งและการยกเลิกทัวร์

กรณีวีซ่าที่ท่านยื่นไม่ผ่านการพิจารณาและคณะสามารถออกเดินทางได้ท่านจะต้องเสียค่าใช้จ่ายจริงที่เกิดขึ้นดังต่อไปนี้

- ค่าธรรมเนียมและค่าดำเนินการตามจริง ทางสถานทูตไม่คืนค่าธรรมเนียมใดๆทั้งสิ้นแม้ว่าจะผ่านหรือไม่ผ่านการพิจารณา
- ค่ามัดจำตัวเครื่องบิน หรือตัวเครื่องบินที่ออกมาจริง ณ วันยื่นวีซ่า ซึ่งตัวเป็นเอกสารที่สำคัญในการยื่นวีซ่า หากท่านไม่ผ่านการพิจารณา ตัวเครื่องบินถ้าออกตัวมาแล้วจะต้องทำการ REFUND โดยจะมีค่าธรรมเนียมที่ท่านต้องถูกหักบางส่วน และส่วนที่เหลือจะคืนให้ท่านภายใน 45-60 วัน(ตามกฎหมายของแต่ละสายการบิน) ถ้ายังไม่ ออกตัวท่านจะเสียแต่ค่ามัดจำตัวตามจริงเท่านั้น
- ค่าห้องพัก ถ้าคณะออกเดินทางได้ และท่านไม่ผ่านการพิจารณาวีซ่า หากท่านไม่ปรากฏตัวตามวันที่เข้าพัก ทางโรงแรมจะต้องยึดค่าห้องพัก 100% ในทันที ทางบริษัทจะแจ้งให้ท่านทราบ และมีเอกสารชี้แจงให้ท่านเข้าใจ
- หากท่านผ่านการพิจารณาวีซ่า แล้วยกเลิกการเดินทางทางบริษัทขอสงวนสิทธิ์ในการยึดค่าใช้จ่ายทั้งหมด 100%
- ทางบริษัทเริ่มต้น และจบ การบริการ ที่สนามบินสุวรรณภูมิกรณีท่านเดินทางมาจากต่างจังหวัด หรือ ต่างประเทศ และจะสำรองตัวเครื่องบิน หรือพาหนะอย่างหนึ่งอย่างใดที่ใช้ในการเดินทางมาสนามบิน ทางบริษัท จะไม่รับผิดชอบค่าใช้จ่ายในส่วนนี้ เพราะเป็นค่าใช้จ่ายที่นอกเหนือจากโปรแกรมการเดินทางของบริษัท ฉะนั้น ท่านควรจะให้กรุป FINAL 100% ก่อนที่จะสำรองยานพาหนะ

รายละเอียดเพิ่มเติม

- บริษัทจะทำการยื่นวีซ่าของท่านก็ต่อเมื่อในคณะมีผู้สำรองที่นั่งครบ 10 ท่าน และได้รับคิวการตอบรับจาก ทางสถานทูต เนื่องจากบริษัทจะต้องใช้เอกสารต่างๆที่เป็นกรุปในการยื่นวีซ่า อาทิ ตัวเครื่องบิน, ที่พักที่ได้รับ การยืนยันมาจากทางยุโรป, ประกันการเดินทาง ฯลฯ ทางท่านจะต้องรอให้คณะครบ 20 ท่าน จึงจะสามารถยื่น วีซ่าให้กับทางท่านได้อย่างถูกต้อง
- หากในช่วงที่ท่านเดินทางคิววีซ่ากรุปในการยื่นวีซ่าเต็ม ทางบริษัทต้องขอสงวนสิทธิ์ในการยื่นวีซ่าเดี่ยว ซึ่งทางท่านจะต้องเดินทางมายื่นวีซ่าด้วยตัวเอง ตามวัน และเวลานัดหมายจากทางสถานทูต โดยมีเจ้าหน้าที่ของบริษัท คอยดูแล และอำนวยความสะดวก
- เอกสารต่างๆที่ใช้ในการยื่นวีซ่าท่องเที่ยวทวีปยุโรป ทางสถานทูตเป็นผู้กำหนดออกมา มิใช่บริษัททัวร์เป็นผู้กำหนด
- ท่านที่มีความประสงค์จะยื่นวีซ่าท่องเที่ยวทวีปยุโรป กรุณาจัดเตรียมเอกสารให้ถูกต้อง และครบถ้วน ตามที่สถานทูตต้องการ เพราะจะมีผลต่อการพิจารณาวีซ่าของท่าน บริษัททัวร์เป็นแต่เพียงตัวกลาง และอำนวยความสะดวกในการยื่นวีซ่าเท่านั้น มิได้เป็นผู้พิจารณาวีซ่าให้กับทางท่าน
- บริษัทฯ ขอสงวนสิทธิ์ในการเก็บค่าใช้จ่ายทั้งหมด กรณีท่านยกเลิกการเดินทางและมีผลทำให้คณะเดินทางไม่ครบตามจำนวนที่บริษัทฯ กำหนดไว้ 10 ท่านขึ้นไป เนื่องจากเกิดความเสียหายต่อทางบริษัทฯ และผู้เดินทางอื่นที่เดินทางในคณะเดียวกัน บริษัทฯต้องนำไปชำระค่าเสียหายต่าง ๆ ที่เกิดจากการยกเลิกของท่าน
- ในกรณีที่มิใช่ผู้เดินทางไม่ถึง 10 ท่าน ขอสงวนสิทธิ์เลื่อนวันเดินทาง หรือยกเลิกการเดินทาง และกรณีผู้ร่วมเดินทางในคณะไม่ผ่านการพิจารณาวีซ่าได้ครบ 10 ท่าน ทางบริษัทฯยินดีคืนเงินให้ทั้งหมด หลังจากหักค่าธรรมเนียมการยื่นวีซ่าและค่าใช้จ่ายทั้งหมดที่เกิดขึ้นจริง โดยทางบริษัทจะแจ้งให้ท่านทราบล่วงหน้า 10 วันก่อนการเดินทาง

หากสถานที่ท่องเที่ยวต่างๆในรายการมีการปิดโดยไม่แจ้งให้ทราบล่วงหน้าโดยเป็นการปฏิบัติการทางรัฐบาลหรือหน่วยงานในประเทศ ทางผู้จัดขอสงวนสิทธิ์ในการปรับและเปลี่ยนโปรแกรมตามความเหมาะสม ทั้งนี้ลูกค้าจะต้องยอมรับในเงื่อนไขดังกล่าวก่อนทำการจองทุกครั้ง





BT-EUR317_EK มหัศจรรย์...สวิสเซอร์แลนด์ อิตาลี 8 วัน 6 คืน นั่งรถไฟ Golden Pass

รายละเอียดเพิ่มเติม

- บริษัทฯ มีสิทธิ์ในการเปลี่ยนแปลงโปรแกรมทัวร์ในกรณีที่เกิดเหตุสุดวิสัยจนไม่อาจแก้ไขได้
- เที่ยวบิน , ราคาและรายการท่องเที่ยว สามารถเปลี่ยนแปลงได้ตามความเหมาะสมโดยคำนึงถึงผลประโยชน์ของผู้เดินทางเป็นสำคัญ
- หนังสือเดินทางต้องมีอายุการใช้งานเหลือไม่น้อยกว่า 6 เดือน และบริษัทฯ รับผิดชอบผู้ที่มีจุดประสงค์เดินทางเพื่อท่องเที่ยวเท่านั้น (หนังสือเดินทางต้องมีอายุเหลือใช้งานไม่น้อยกว่า 6 เดือน บริษัทฯ ไม่รับผิดชอบหากอายุเหลือไม่ถึงและไม่สามารถเดินทางได้)
- ทางบริษัทฯ จะไม่รับผิดชอบใดๆ ทั้งสิ้น หากเกิดความล่าช้าของสายการบิน, สายการบินยกเลิกบิน , การประท้วง, การนัดหยุดงาน, การก่อกวนหรือกรณีท่านถูกปฏิเสธการเข้าหรือออกเมืองจากเจ้าหน้าที่ตรวจคนเข้าเมือง หรือ เจ้าหน้าที่กรมแรงงานทั้งจากไทย และต่างประเทศซึ่งอยู่นอกเหนือความรับผิดชอบของบริษัทฯ หรือเหตุภัยพิบัติทางธรรมชาติ (ซึ่งลูกค้าจะต้องยอมรับในเงื่อนไขนี้ในกรณีที่เกิดเหตุสุดวิสัย ซึ่งอาจจะปรับเปลี่ยนโปรแกรมตามความเหมาะสม)
- ทางบริษัทฯ จะไม่รับผิดชอบใดๆ ทั้งสิ้น หากผู้เดินทางประสบเหตุสภาวะฉุกเฉินจากโรคประจำตัว ซึ่งไม่ได้เกิดจากอุบัติเหตุในรายการท่องเที่ยว (ซึ่งลูกค้าจะต้องยอมรับในเงื่อนไขนี้ในกรณีที่เกิดเหตุสุดวิสัย ซึ่งอยู่นอกเหนือความรับผิดชอบของบริษัทฯ)
- ทางบริษัทฯ จะไม่รับผิดชอบใดๆ ทั้งสิ้น หากท่านใช้บริการของทางบริษัทฯ ไม่ครบ อาทิ ไม่เที่ยวบางรายการ, ไม่ทานอาหารบางมื้อ, เพราะค่าใช้จ่ายทุกอย่างทางบริษัทฯ ได้ชำระค่าใช้จ่ายให้ตัวแทนต่างประเทศแบบเหมาจ่ายขาด ก่อนเดินทางเรียบร้อยแล้ว เป็นการชำระเหมาขาด
- ทางบริษัทฯ จะไม่รับผิดชอบใดๆ ทั้งสิ้น หากเกิดสิ่งของสูญหายจากการโจรกรรมและหรือเกิดอุบัติเหตุที่เกิดจากความประมาทของนักท่องเที่ยวเองหรือในกรณีที่กระเป๋าเกิดสูญหายหรือชำรุดจากสายการบิน
- กรณีที่การตรวจคนเข้าเมืองทั้งที่กรุงเทพฯ และในต่างประเทศปฏิเสธมิให้เดินทางออกหรือเข้าประเทศที่ระบุไว้ในรายการเดินทาง บริษัทฯ ขอสงวนสิทธิ์ที่จะไม่คืนค่าบริการไม่ว่ากรณีใดๆ ทั้งสิ้น
- ตัวเครื่องบินเป็นตัวราคาพิเศษ กรณีที่ท่านไม่เดินทางพร้อมคณะไม่สามารถนำมาเลื่อนวันหรือคืนเงินและไม่สามารถเปลี่ยนชื่อได้ หากมีการปรับราคาขึ้นโดยสายการบิน ตามอัตราค่าน้ำมันหรือค่าเงินแลกเปลี่ยน ทางบริษัทฯ ขอสงวนสิทธิ์ปรับราคาตัวดังกล่าว
- เมื่อท่านตกลงชำระเงินไม่ว่าทั้งหมดหรือบางส่วนผ่านตัวแทนของบริษัทฯ หรือชำระโดยตรงกับทางบริษัทฯ ทางบริษัทฯ จะถือว่าท่านได้ยอมรับในเงื่อนไขข้อตกลงต่างๆ ที่ได้ระบุไว้ข้างต้นนี้แล้วทั้งหมด
- กรุ๊ปที่เดินทางช่วงวันหยุดหรือเทศกาลที่ต้องการันตีมัดจำกับสายการบินหรือผ่านตัวแทนในประเทศหรือต่างประเทศ รวมถึงเที่ยวบินพิเศษ เช่น Charter Flight , Extra Flight จะไม่มีการคืนเงินมัดจำหรือค่าทัวร์ทั้งหมด
- ในกรณีของ PASSPORT นั้น จะต้องไม่มีการชำรุด เปียกน้ำ การขีดเขียนรูปต่างๆ หรือแม้กระทั่งตราปั๊มลายการ์ตูน ที่ไม่ทำการประทับตราอย่างเป็นทางการของตม. กรุณาตรวจสอบ PASSPORT ของท่านก่อนการเดินทางทุกครั้ง หาก ตม. ปฏิเสธการเข้า-ออกเมืองของท่าน ทางบริษัทฯ จะไม่รับผิดชอบใดๆ ทั้งสิ้น
- กรณีมี “คดีความ” ที่ไม่อนุญาตให้ท่านเดินทางออกนอกประเทศได้ โปรดทำการตรวจสอบก่อนการจองทัวร์ว่าท่านสามารถเดินทางออกนอกประเทศได้หรือไม่ ถ้าไม่สามารถเดินทางได้ ซึ่งเป็นสิ่งที่อยู่เหนือการควบคุมของบริษัทฯ ทางบริษัทฯ จะไม่รับผิดชอบใดๆ ทั้งสิ้น
- กรณี “หญิงตั้งครรภ์” ท่านจะต้องมีใบรับรองแพทย์ ระบุชัดเจนว่าสามารถเดินทางออกนอกประเทศได้ รวมถึงรายละเอียดอายุครรภ์ที่ชัดเจน สิ่งนี้อยู่เหนือการควบคุมของบริษัทฯ ทางบริษัทฯ จะไม่รับผิดชอบใดๆ ทั้งสิ้น
- กรณีใช้หนังสือเดินทางราชการ (เล่มนำเงิน) เพื่อการท่องเที่ยวกับคณะทัวร์ หากท่านถูกปฏิเสธในการเข้า - ออกประเทศใดๆ ก็ตามทางบริษัทฯ ขอสงวนสิทธิ์ไม่คืนค่าทัวร์และรับผิดชอบใด ๆ ทั้งสิ้น
- เมื่อท่านได้ชำระเงินมัดจำหรือทั้งหมด ทางบริษัทฯ จะถือว่าท่านรับทราบและยอมรับในเงื่อนไขต่างๆ ของบริษัทฯ ที่ได้ระบุไว้ในรายการทัวร์ทั้งหมด

WELCOME TO EUROPE

- ภาพที่ใช้เพื่อการโฆษณาเท่านั้น

กรุณจองทัวร์วันหยุดเทศกาล,วันหยุดนักขัตฤกษ์,วันหยุดยาวต่อเนื่อง และได้มีการแจ้งยกเลิกทัวร์

ทางบริษัทฯ ขอสงวนสิทธิ์เก็บค่าทัวร์ทั้งหมด โดยไม่มีเงื่อนไขใด ๆ ทั้งสิ้น



LINE @etravelway

@etravelway.fire

@etravelway.sky

Emergency call only : 0853642449

tour.bkk@etravelway.com

www.youtube.com/etravelway

www.etravelway.com

VS081124

Page 21 of 27





BT-EUR317_EK มหัทศจรชัย...สวิสเซอร์แลนด์ อิตาลี 8 วัน 6 คืน นั้งรถไฟ Golden Pass



BEST INTERNATIONAL TRAVEL & AGENCY CO.,LTD.

เอกสารประกอบการยื่นวีซ่า

เอกสารประกอบการยื่นคำร้องขอวีซ่า ในส่วนที่เป็นสำเนาผู้สมัคร
ไม่ต้องเซ็นรับรองสำเนาถูกต้อง ประกอบด้วยรายละเอียดดังต่อไปนี้



1

หนังสือเดินทาง

1.1 หนังสือเดินทางประเทศไทย (Thailand Passport) หนังสือเดินทางเล่มปัจจุบัน จะต้องเหลืออายุการใช้งานเดินทางไป และกลับไม่น้อยกว่า 180 วัน และมีหน้าว่าง 2 หน้า (สำหรับวีซ่าสติกเกอร์) พร้อมสำเนาหน้าหนังสือเดินทาง 2 ชุด



สำหรับหนังสือเดินทาง ต้องใช้เป็นหนังสือเดินทางบุคคลทั่วไป (สีเลือดหมู) เท่านั้น ห้ามใช้หนังสือเดินทางราชการ (สีน้ำเงิน) หนังสือเดินทางทูต (สีแดง) หรืออื่นๆ ที่นอกเหนือจากหนังสือเดินทางบุคคลทั่วไป โดยเด็ดขาด

1.2 หนังสือเดินทางเล่มเก่าตัวจริง ถ้าเคยมีวีซ่าเชงเก้น
ระยะเวลาไม่เกิน 3 ปี ตัวอย่างหน้าวีซ่าเชงเก้น



ในกรณีที่ถือพาสปอร์ต สัญชาติไทย แต่พำนักอยู่ต่างประเทศ, ทำงานอยู่ต่างประเทศ หรือนักเรียน นักศึกษาศึกษาอยู่ต่างประเทศ กรุณาแจ้งเจ้าหน้าที่ของทางบริษัทให้ทราบทันที เพราะการยื่นขอวีซ่าจะมีเงื่อนไข และ ข้อกำหนดของทางสถานทูตฯ ต้องการเพิ่มเติม และบางสถานทูตอาจไม่สามารถยื่นขอวีซ่าในประเทศไทยได้ ข้อกำหนดนี้รวมไปถึงผู้เดินทางที่ถือพาสปอร์ตต่างชาติด้วย





BT-EUR317_EK มหัศจรรย์...สวิสเซอร์แลนด์ อิตาลี 8 วัน 6 คืน นักรงไฟ Golden Pass



BEST INTERNATIONAL TRAVEL & AGENCY CO.,LTD.

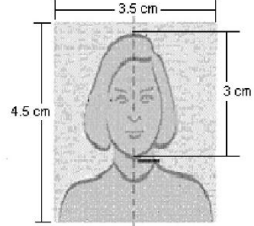
2 รูปถ่ายสี

รูปถ่ายสี ขนาด 3.5X4.5 cm 2 รูป ที่มีพื้นหลังสีขาว (ไม่เกิน 6 เดือน) ห้ามซ้ำกับรูปถ่ายที่เคยทำวีซ่า
ภาพใบหน้าต้องชัดเจน ไม่ใส่หมวก,ไม่ใส่แว่นและคอนแทคเลนส์,ไม่ยิ้มเห็นฟัน
และห้ามตกแต่งภาพใดๆทั้งสิ้น

ความยาวของใบหน้าตั้งแต่ศีรษะจรดคาง
อยู่ระหว่าง 3-3.5 เซนติเมตร

ความกว้างของใบหน้า

2.5 แต่ไม่เกิน 3 เซนติเมตร



3 หลักฐานการเงิน

ตัวอย่างขนาดรูปถ่ายที่ตรงตามสถานทูตกำหนด

3.1 Bank Statement ย้อนหลัง 6 เดือน

3.2 หากออกค่าใช้จ่ายให้คนในครอบครัวต้องขอ Bank guarantee จากธนาคารให้บุคคลนั้นๆด้วย
หลักฐานทางการเงินชื่อและนามสกุลต้องสะกดเป็นภาษาอังกฤษถูกต้องตรงตามกับพาสปอร์ต
และต้องขอจากธนาคารไม่เกิน 7 วันก่อนวันยื่นวีซ่า

****หมายเหตุ**** ผู้สมัครควรเลือกบัญชีออมทรัพย์ที่มีเงินอยู่ในบัญชีไม่ต่ำกว่า 100,000 บาทขึ้นไป

3.3 ปรับสมุดบัญชีธนาคารตัวจริง และเตรียมไปในวันที่ยื่นวีซ่า

ตัวอย่าง Bank Statement ที่ผู้สมัครต้องขอจากธนาคาร

Date	Time	Description	Withdrawal / Deposit	Outstanding balance	Channel	Bank Check	Teller IC
01-10-21	07:33	Righting Balance		4,627.21		1050	00001
01-10-21	07:33	Transfer Withdraw	1,000.00	4127.21 K.P.L.S.		1050	00001
01-10-21	08:33	Transfer Withdraw	10,000.00	757.21 K.P.L.S.		1050	00001
01-10-21	11:41	Transfer Deposit	11,000.00	26,077.21 K.P.L.S.		1050	00001
01-10-21	08:44	Transfer Deposit	81,130.00	26,887.21 K.P.L.S.		1050	00001
01-10-21	08:50	Transfer Deposit	30,000.00	56,887.21 K.P.L.S.		1050	00001
01-10-21	11:41	Transfer Deposit	2,000.00	58,887.21 K.P.L.S.		1050	00001
02-10-21	09:30	Payment	2,000.00	56,887.21 K.P.L.S.		1050	00001
02-10-21	09:30	Payment	1,000.00	55,887.21 K.P.L.S.		1050	00001
02-10-21	11:40	Transfer Withdraw	10,000.00	45,887.21 K.P.L.S.		1050	00001
02-10-21	11:41	Transfer Deposit	10,000.00	55,887.21 K.P.L.S.		1050	00001
04-10-21	08:10	Transfer Withdraw	30,000.00	25,887.21 K.P.L.S.		1050	00001
04-10-21	08:10	Transfer Withdraw	15,000.00	10,887.21 K.P.L.S.		1050	00001
04-10-21	08:10	Transfer Withdraw	3,000.00	7,887.21 K.P.L.S.		1050	00001
04-10-21	08:10	Transfer Withdraw	3,000.00	4,887.21 K.P.L.S.		1050	00001
04-10-21	08:10	Transfer Withdraw	1,000.00	3,887.21 K.P.L.S.		1050	00001
04-10-21	08:10	Transfer Withdraw	1,000.00	2,887.21 K.P.L.S.		1050	00001
04-10-21	08:10	Transfer Withdraw	1,000.00	1,887.21 K.P.L.S.		1050	00001
04-10-21	08:10	Transfer Withdraw	1,000.00	887.21 K.P.L.S.		1050	00001
04-10-21	08:10	Transfer Withdraw	1,000.00	-812.79 K.P.L.S.		1050	00001
04-10-21	08:10	Transfer Withdraw	1,000.00	-1,812.79 K.P.L.S.		1050	00001
04-10-21	08:10	Transfer Withdraw	1,000.00	-2,812.79 K.P.L.S.		1050	00001
04-10-21	08:10	Transfer Withdraw	1,000.00	-3,812.79 K.P.L.S.		1050	00001
04-10-21	08:10	Transfer Withdraw	1,000.00	-4,812.79 K.P.L.S.		1050	00001
04-10-21	08:10	Transfer Withdraw	1,000.00	-5,812.79 K.P.L.S.		1050	00001
04-10-21	08:10	Transfer Withdraw	1,000.00	-6,812.79 K.P.L.S.		1050	00001
04-10-21	08:10	Transfer Withdraw	1,000.00	-7,812.79 K.P.L.S.		1050	00001
04-10-21	08:10	Transfer Withdraw	1,000.00	-8,812.79 K.P.L.S.		1050	00001
04-10-21	08:10	Transfer Withdraw	1,000.00	-9,812.79 K.P.L.S.		1050	00001
04-10-21	08:10	Transfer Withdraw	1,000.00	-10,812.79 K.P.L.S.		1050	00001
04-10-21	08:10	Transfer Withdraw	1,000.00	-11,812.79 K.P.L.S.		1050	00001
04-10-21	08:10	Transfer Withdraw	1,000.00	-12,812.79 K.P.L.S.		1050	00001
04-10-21	08:10	Transfer Withdraw	1,000.00	-13,812.79 K.P.L.S.		1050	00001
04-10-21	08:10	Transfer Withdraw	1,000.00	-14,812.79 K.P.L.S.		1050	00001
04-10-21	08:10	Transfer Withdraw	1,000.00	-15,812.79 K.P.L.S.		1050	00001
04-10-21	08:10	Transfer Withdraw	1,000.00	-16,812.79 K.P.L.S.		1050	00001
04-10-21	08:10	Transfer Withdraw	1,000.00	-17,812.79 K.P.L.S.		1050	00001
04-10-21	08:10	Transfer Withdraw	1,000.00	-18,812.79 K.P.L.S.		1050	00001
04-10-21	08:10	Transfer Withdraw	1,000.00	-19,812.79 K.P.L.S.		1050	00001
04-10-21	08:10	Transfer Withdraw	1,000.00	-20,812.79 K.P.L.S.		1050	00001
04-10-21	08:10	Transfer Withdraw	1,000.00	-21,812.79 K.P.L.S.		1050	00001
04-10-21	08:10	Transfer Withdraw	1,000.00	-22,812.79 K.P.L.S.		1050	00001
04-10-21	08:10	Transfer Withdraw	1,000.00	-23,812.79 K.P.L.S.		1050	00001
04-10-21	08:10	Transfer Withdraw	1,000.00	-24,812.79 K.P.L.S.		1050	00001
04-10-21	08:10	Transfer Withdraw	1,000.00	-25,812.79 K.P.L.S.		1050	00001
04-10-21	08:10	Transfer Withdraw	1,000.00	-26,812.79 K.P.L.S.		1050	00001
04-10-21	08:10	Transfer Withdraw	1,000.00	-27,812.79 K.P.L.S.		1050	00001
04-10-21	08:10	Transfer Withdraw	1,000.00	-28,812.79 K.P.L.S.		1050	00001
04-10-21	08:10	Transfer Withdraw	1,000.00	-29,812.79 K.P.L.S.		1050	00001
04-10-21	08:10	Transfer Withdraw	1,000.00	-30,812.79 K.P.L.S.		1050	00001
04-10-21	08:10	Transfer Withdraw	1,000.00	-31,812.79 K.P.L.S.		1050	00001
04-10-21	08:10	Transfer Withdraw	1,000.00	-32,812.79 K.P.L.S.		1050	00001
04-10-21	08:10	Transfer Withdraw	1,000.00	-33,812.79 K.P.L.S.		1050	00001
04-10-21	08:10	Transfer Withdraw	1,000.00	-34,812.79 K.P.L.S.		1050	00001
04-10-21	08:10	Transfer Withdraw	1,000.00	-35,812.79 K.P.L.S.		1050	00001
04-10-21	08:10	Transfer Withdraw	1,000.00	-36,812.79 K.P.L.S.		1050	00001
04-10-21	08:10	Transfer Withdraw	1,000.00	-37,812.79 K.P.L.S.		1050	00001
04-10-21	08:10	Transfer Withdraw	1,000.00	-38,812.79 K.P.L.S.		1050	00001
04-10-21	08:10	Transfer Withdraw	1,000.00	-39,812.79 K.P.L.S.		1050	00001
04-10-21	08:10	Transfer Withdraw	1,000.00	-40,812.79 K.P.L.S.		1050	00001
04-10-21	08:10	Transfer Withdraw	1,000.00	-41,812.79 K.P.L.S.		1050	00001
04-10-21	08:10	Transfer Withdraw	1,000.00	-42,812.79 K.P.L.S.		1050	00001
04-10-21	08:10	Transfer Withdraw	1,000.00	-43,812.79 K.P.L.S.		1050	00001
04-10-21	08:10	Transfer Withdraw	1,000.00	-44,812.79 K.P.L.S.		1050	00001
04-10-21	08:10	Transfer Withdraw	1,000.00	-45,812.79 K.P.L.S.		1050	00001
04-10-21	08:10	Transfer Withdraw	1,000.00	-46,812.79 K.P.L.S.		1050	00001
04-10-21	08:10	Transfer Withdraw	1,000.00	-47,812.79 K.P.L.S.		1050	00001
04-10-21	08:10	Transfer Withdraw	1,000.00	-48,812.79 K.P.L.S.		1050	00001
04-10-21	08:10	Transfer Withdraw	1,000.00	-49,812.79 K.P.L.S.		1050	00001
04-10-21	08:10	Transfer Withdraw	1,000.00	-50,812.79 K.P.L.S.		1050	00001
04-10-21	08:10	Transfer Withdraw	1,000.00	-51,812.79 K.P.L.S.		1050	00001
04-10-21	08:10	Transfer Withdraw	1,000.00	-52,812.79 K.P.L.S.		1050	00001
04-10-21	08:10	Transfer Withdraw	1,000.00	-53,812.79 K.P.L.S.		1050	00001
04-10-21	08:10	Transfer Withdraw	1,000.00	-54,812.79 K.P.L.S.		1050	00001
04-10-21	08:10	Transfer Withdraw	1,000.00	-55,812.79 K.P.L.S.		1050	00001
04-10-21	08:10	Transfer Withdraw	1,000.00	-56,812.79 K.P.L.S.		1050	00001
04-10-21	08:10	Transfer Withdraw	1,000.00	-57,812.79 K.P.L.S.		1050	00001
04-10-21	08:10	Transfer Withdraw	1,000.00	-58,812.79 K.P.L.S.		1050	00001
04-10-21	08:10	Transfer Withdraw	1,000.00	-59,812.79 K.P.L.S.		1050	00001
04-10-21	08:10	Transfer Withdraw	1,000.00	-60,812.79 K.P.L.S.		1050	00001
04-10-21	08:10	Transfer Withdraw	1,000.00	-61,812.79 K.P.L.S.		1050	00001
04-10-21	08:10	Transfer Withdraw	1,000.00	-62,812.79 K.P.L.S.		1050	00001
04-10-21	08:10	Transfer Withdraw	1,000.00	-63,812.79 K.P.L.S.		1050	00001
04-10-21	08:10	Transfer Withdraw	1,000.00	-64,812.79 K.P.L.S.		1050	00001
04-10-21	08:10	Transfer Withdraw	1,000.00	-65,812.79 K.P.L.S.		1050	00001
04-10-21	08:10	Transfer Withdraw	1,000.00	-66,812.79 K.P.L.S.		1050	00001
04-10-21	08:10	Transfer Withdraw	1,000.00	-67,812.79 K.P.L.S.		1050	00001
04-10-21	08:10	Transfer Withdraw	1,000.00	-68,812.79 K.P.L.S.		1050	00001
04-10-21	08:10	Transfer Withdraw	1,000.00	-69,812.79 K.P.L.S.		1050	00001
04-10-21	08:10	Transfer Withdraw	1,000.00	-70,812.79 K.P.L.S.		1050	00001
04-10-21	08:10	Transfer Withdraw	1,000.00	-71,812.79 K.P.L.S.		1050	00001
04-10-21	08:10	Transfer Withdraw	1,000.00	-72,812.79 K.P.L.S.		1050	00001
04-10-21	08:10	Transfer Withdraw	1,000.00	-73,812.79 K.P.L.S.		1050	00001
04-10-21	08:10	Transfer Withdraw	1,000.00	-74,812.79 K.P.L.S.		1050	00001
04-10-21	08:10	Transfer Withdraw	1,000.00	-75,812.79 K.P.L.S.		1050	00001
04-10-21	08:10	Transfer Withdraw	1,000.00	-76,812.79 K.P.L.S.		1050	00001
04-10-21	08:10	Transfer Withdraw	1,000.00	-77,812.79 K.P.L.S.		1050	00001
04-10-21	08:10	Transfer Withdraw	1,000.00	-78,812.79 K.P.L.S.		1050	00001
04-10-21	08:10	Transfer Withdraw	1,000.00	-79,812.79 K.P.L.S.		1050	00001
04-10-21	08:10	Transfer Withdraw	1,000.00	-80,812.79 K.P.L.S.		1050	00001
04-10-21	08:10	Transfer Withdraw	1,000.00	-81,812.79 K.P.L.S.		1050	00001
04-10-21	08:10	Transfer Withdraw	1,000.00	-82,812.79 K.P.L.S.		1050	00001
04-10-21	08:10	Transfer Withdraw	1,000.00	-83,812.79 K.P.L.S.		1050	00001
04-10-21	08:10	Transfer Withdraw	1,000.00	-84,812.79 K.P.L.S.		1050	00001
04-10-21	08:10	Transfer Withdraw	1,000.00	-85,812.79 K.P.L.S.		1050	00001
04-10-21	08:10	Transfer Withdraw	1,000.00	-86,812.79 K.P.L.S.		1050	00001
04-10-21	08:10	Transfer Withdraw	1,000.00	-87,812.79 K.P.L.S.		1050	00001
04-10-21	08:10	Transfer Withdraw	1,000.00	-88,812.79 K.P.L.S.		1050	00001
04-10-21	08:10	Transfer Withdraw	1,000.00	-89,812.79 K.P.L.S.		1050	00001
04-10-21	08:10	Transfer Withdraw	1,000.00	-90,812.79 K.P.L.S.		1050	00001
04-10-21	08:10	Transfer Withdraw	1,000.00	-91,812.79 K.P.L.S.		1050	00001
04-10-21	08:10	Transfer Withdraw	1,000.00	-92,812.79 K.P.L.S.		1050	00001
04-							



BT-EUR317_EK มหัทศจรชัย...สวิสเซอร์แลนด์ อิตาลี 8 วัน 6 คืน นั้รรถไฟ Golden Pass



BEST INTERNATIONAL TRAVEL & AGENCY CO.,LTD.

4 หลักฐานการทำงาน

4.1 สำหรับเจ้าของกิจการ

ต้องมีสำเนาหนังสือรับรองทะเบียนพาณิชย์ สำเนาทะเบียนการค้า หรือ สำเนาจดทะเบียนบริษัท (อายุไม่เกิน 3 เดือน) **ฉบับภาษาไทยและภาษาอังกฤษ**

4.2 สำหรับท่านที่ทำงานบริษัท กรุณาระบุ TO WHOM IT MAY CONCERN แทนการใส่ชื่อของสถานทูต ต้องระบุวันลาให้ครอบคลุมตลอดช่วงการท่องเที่ยว ตำแหน่ง และอัตราเงินเดือนที่ได้รับ (ระยะเวลาของหนังสือรับรองต้องไม่เกิน 1 เดือน)

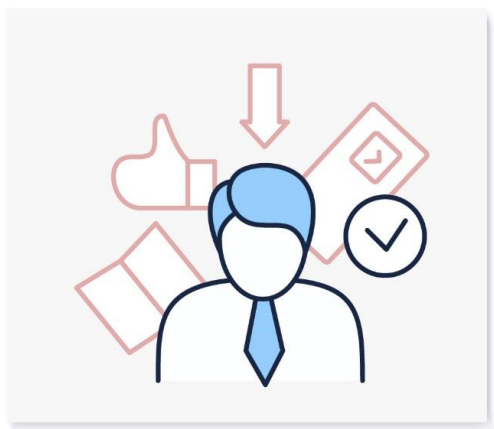
ต้องมีตราแสตมป์จากบริษัทและเอกสารต้องระบุเป็นภาษาอังกฤษ

4.3 สำหรับนักเรียน หรือนักศึกษา

ต้องขอหนังสือรับรองจากทางสถาบัน เพื่อแสดงให้เห็นว่าปัจจุบันกำลังอยู่ระหว่างการศึกษา **เอกสารต้องระบุเป็นภาษาอังกฤษ**

5 เอกสารส่วนตัว

- สำเนาทะเบียนบ้าน
- สำเนาบัตรประชาชน
- สูติบัตร(กรณีเด็กอายุต่ำกว่า 18 ปี)
- ทะเบียนสมรส/ทะเบียนหย่า/มรณะบัตร(ถ้ามี)
- ใบเปลี่ยนชื่อ-นามสกุล (ถ้ามีการเปลี่ยน)





BT-EUR317_EK มหัทศจรชัย...สวิสเซอร์แลนด์ อิตาลี 8 วัน 6 คืน นักรถไฟ Golden Pass



BEST INTERNATIONAL TRAVEL & AGENCY CO.,LTD.

6

กรณีเด็กอายุไม่ถึง 18 ปี

- 6.1 สติบัตรฉบับภาษาไทย/อังกฤษ
- 6.2 กรณีเดินทางพร้อมกับบิดา มารดา ต้องยื่นหนังสือรับรองจากสถาบันการศึกษา
- 6.3 กรณีไม่ได้เดินทางพร้อมกับบิดา มารดา หรือเดินทางไปกับบิดา มารดา ท่านใดท่านหนึ่ง จะต้องขอจดหมายยินยอมจากทางอำเภอ โดยที่บิดา หรือมารดา ผู้ไม่ได้เดินทางจะต้องไปยื่นความจำนงเพื่ออนุญาตให้บุตรเดินทางไปต่างประเทศกับอีกท่านหนึ่งได้ ณ ที่ว่าการอำเภอ หรือเขต โดยมีนายอำเภอ หรือผู้อำนวยการเขตลงลายมือชื่อ และลงตราประทับจากราชการอย่างถูกต้องฉบับภาษาไทย/อังกฤษ

ในการยื่นวีซ่าทางสถานทูตจะเก็บหนังสือเดินทาง ไว้จนกว่าจะได้การรับอนุมัติผลวีซ่า ไม่สามารถดึงหนังสือเดินทางออกมาใช้ได้ ระยะเวลาในการพิจารณาวีซ่าไม่น้อยกว่า 15 วันทำการ ไม่รวมวันหยุด เสาร์-อาทิตย์ และ วันหยุดนักขัตฤกษ์ และวันหยุดของทางสถานทูต หรือ อาจช้าหรือเร็วกว่ากำหนดขึ้นอยู่กับสถานทูต
*** สถานทูตมีการเปลี่ยนแปลงกฎเกณฑ์ในการยื่นเอกสารตลอดเวลา***



*** การพิจารณาผล VISA ขึ้นอยู่กับดุลยพินิจของทางสถานทูต ทางบริษัทไม่มีส่วนเกี่ยวข้องกับการพิจารณาใดๆทั้งสิ้น บริษัทเป็นเพียงตัวแทนที่คอยอำนวยความสะดวกในการยื่นวีซ่าเท่านั้น ข้อมูลและเอกสารทุกอย่างต้องเป็นความจริงความบิดเบือน ทางบริษัทขอสงวนสิทธิ์ไม่คืนเงิน
ในกรณีที่ VISA ไม่ผ่านทุกกรณี ***

*** ในบางประเทศการยื่นวีซ่ากับทางบริษัททัวร์ จะต้องทำการยื่นวีซ่าประเภทหมู่คณะเท่านั้น

การยื่นหมู่คณะต้องมีจำนวน 10 คนขึ้นไป ซึ่งทางศูนย์รับยื่นจะเป็นผู้กำหนดวันยื่นวีซ่าเท่านั้น ผู้เดินทางไม่สามารถกำหนดวันยื่นได้เอง หากผู้เดินทางไม่สามารถไปยื่นวีซ่าในวันที่ทางศูนย์รับยื่นกำหนดได้ จะมีค่าใช้จ่ายเพิ่มเติม PREMIUM หรือสำหรับการยื่นเดี่ยว เงื่อนไขกรุณาสอบถามกับบริษัททัวร์อีกครั้ง

ทั้งนี้ ค่าใช้จ่ายที่เกิดขึ้น ผู้เดินทางต้องชำระกับทางศูนย์รับยื่นโดยตรง





BT-EUR317_EK มหัทศจรชัย...สวิสเซอร์แลนด์ อิตาลี 8 วัน 6 คืน นั้งรถไฟ Golden Pass

แบบฟอร์มสำหรับกรอกข้อมูลยื่นวีซ่า

1) ข้อมูลเกี่ยวกับหนังสือเดินทางของผู้เดินทาง

ชื่อและนามสกุล _____

ชื่อและนามสกุลเก่า(ถ้ามี) _____

ชื่อและนามสกุล (ระบุเป็นภาษาอังกฤษ) _____

หมายเลขบัตรประจำตัวประชาชน 13 หลัก

--	--	--	--	--	--	--	--	--	--	--	--	--

วัน/เดือน/ปีเกิด ค.ศ. _____ สถานที่เกิด (จังหวัด) _____

2) ข้อมูลของผู้เดินทาง และครอบครัว

ที่อยู่ปัจจุบัน(ที่สามารถติดต่อได้)

โทรศัพท์มือถือ _____ E-mail : _____

สถานภาพ : โสด สมรสโดยจดทะเบียนสมรส สมรสไม่ได้จดทะเบียน
 หย่า หม้าย

วัน/เดือน/ปี ค.ศ. การเปลี่ยนสถานภาพ(สมรส, หย่า ฯลฯ) _____

ถ้าท่านสมรส โปรดระบุรายละเอียดของคู่สมรส

ชื่อและนามสกุลคู่สมรส (ระบุเป็นภาษาอังกฤษ) _____

วัน/เดือน/ปีเกิด ค.ศ. ของคู่สมรส _____

สถานที่เกิด (จังหวัด) _____

3) ข้อมูลของผู้เดินทางเกี่ยวกับอาชีพ, หรือถ้ากำลังศึกษาอยู่ ให้ลงรายละเอียดของสถานที่ศึกษา และลงรายละเอียดอื่นๆ ลงในช่องว่าง





BT-EUR317_EK มหัทศจรรย์...สวิสเซอร์แลนด์ อิตาลี 8 วัน 6 คืน นั่งรถไฟ Golden Pass

3.1) ชื่อบริษัทที่ทำงาน, โรงเรียน, มหาวิทยาลัย (ระบุเป็นภาษาอังกฤษ)

3.2) ที่อยู่ของบริษัทที่ทำงาน, โรงเรียน, มหาวิทยาลัย (ระบุเป็นภาษาอังกฤษ)

3.3) งานปัจจุบันทำอาชีพ โปรดระบุตำแหน่ง (ระบุเป็นภาษาอังกฤษ และภาษาไทย)

3.4) เบอร์โทรศัพท์ที่ทำงาน หรือเบอร์โทรศัพท์สถาบันที่ท่านกำลังศึกษาอยู่ _____

4) ข้อมูลเกี่ยวกับการเดินทางไปต่างประเทศ

4.1) ท่านเคยมีวีซ่าเชงเก้นในกลุ่มเชงเก้นภายในระยะเวลา 3 ปี (ถ้ามีโปรดระบุ)

มีวันที่ออกวีซ่า และวันที่หมดอายุวีซ่า ให้ตรวจสอบที่หน้าเชงเก้นที่ท่านเคยเดินทาง

ประเทศ _____ วันที่ออกวีซ่า _____ วันหมดอายุวีซ่า _____

ประเทศ _____ วันที่ออกวีซ่า _____ วันหมดอายุวีซ่า _____

ประเทศ _____ วันที่ออกวีซ่า _____ วันหมดอายุวีซ่า _____

ประเทศ _____ วันที่ออกวีซ่า _____ วันหมดอายุวีซ่า _____

ไม่เคยมีวีซ่าเชงเก้น

4.1.1) ถ้าท่านเคยมีวีซ่าเชงเก้น โปรดระบุวันที่สแกนลายนิ้วมือล่าสุด

(ผู้สมัครสามารถตรวจสอบรายละเอียด วัน เดือน ปี ที่สแกนลายนิ้วมือล่าสุด)

ได้จากหน้าวีซ่าเชงเก้นล่าสุดที่ท่านเคยเดินทาง)

ประเทศ _____ วันที่สแกนลายนิ้วมือล่าสุด _____

5) ค่าใช้จ่ายในการเดินทาง

ออกค่าใช้จ่ายเอง

มีผู้ออกค่าใช้จ่ายให้ ระบุชื่อ _____ ความสัมพันธ์ _____

