



深圳航空
Shenzhen Airlines
สายการบิน Full service

ซีอาน

6D
5N

• ผู้สารถหารี่มู่ซี อุทยานหยูหยินโตซาซ •

พักโรงแรมระดับ 4 ดาว

**ทัวร์ไม่หลง
ร้านช้อปปิ้ง!!**

เมนูพิเศษ!!

สุกิมองโก
เปิดอย่างซีอาน

ราคารเริ่มต้นท่านละ:

27,888.-

สัมผัสความยิ่งใหญ่ของสิ่งการงองกาทพิจีนชื่องัด

ตุลาคม 67 - เมษายน 68

ตะลุยถนนคนเดินต้าถิง ย้อนรอยหมิงตัง
เปิดตำนานศาลโคเฟิง อุทยานสวรรค์
หยุนไต้ซาน ชมโชว์กังฟูวัดเส้าหลิน

- อาหารครบทุกมื้อ
- น้ำหนักกระเป๋า 23 Kg.
- ประกันอุบัติเหตุ

บินด้วยสายการบิน (Shenzhen Airlines) : ชั้นเครื่องบินที่สนามบินสุวรรณภูมิ

ZH282	BKK(กรุงเทพฯ) - YCU (ยูนเจิง)	13.00 - 17.30 น.
ZH281	YCU (ยูนเจิง) - BKK(กรุงเทพฯ)	08.30 - 11.50 น.



โหลดกระเป๋าสัมภาระได้น้ำหนักไม่เกิน 23 กก. และถือขึ้นเครื่องบินได้น้ำหนักไม่เกิน 7 กก.
PASSPORT ต้องมีอายุใช้งานคงเหลือไม่น้อยกว่า 6 เดือน ณ วันกลับ





วันที่	โปรแกรม	อาหาร			โรงแรม
		เช้า	เที่ยง	เย็น	
1	กรุงเทพฯ สนามบินสุวรรณภูมิ · สนามบินยู่เจิง ประเทศจีน (ZH 13.00 - 17.30) - เข้าที่พัก				A TOUR HOTEL หรือเทียบเท่า
2	บ้านเกิดก่านกวนอู · อุทยานแห่งชาติหยุนโถซาน (เที่ยวทั้งวัน) · เมืองเจียวโจ้				HOLIDAYIN EXPRESS HOTEL หรือเทียบเท่า
3	วัดเล่าหลิน · ป่าเจดีย์ · โข่วกั๋งฟู · ถ้ำผาหลงเหมิน · ศาลเจ้ากวนอู · เมืองโบราณลั่วอี้				HAI LIAN HOTEL หรือเทียบเท่า
4	สุสานทหารจีนซื่ออองเต้ · เจดีย์ห่านป่าใหญ่ (ไม่ขึ้นเจดีย์) · ถนนคนเดินวัฒนธรรมถ้ง				HOLIDAYIN EXPRESS HOTEL หรือเทียบเท่า
5	กำแพงเมืองโบราณ · พิพิธภัณฑ์ · วัดลามะ · จัตุรัสหอกกลางตลาดมุสลิม · เมืองยู่เจิง				A TOUR HOTEL หรือเทียบเท่า
6	สนามบินยู่เจิง · กรุงเทพฯ (ZH 08.30 - 11.50)				

DAY 1 สนามบินสุวรรณภูมิ - สนามบินยู่เจิง ประเทศจีน 🕒(-/-/D)

10.00 น. คณะพร้อมกัน ณ สนามบินสุวรรณภูมิ ชั้น 4 ประตู 10 เคาน์เตอร์สายการบินเซินเจิ้น แอร์ไลน์ โดยมีเจ้าหน้าที่ให้การต้อนรับและอำนวยความสะดวกแก่ท่านทั้งเรื่องเอกสารและสัมภาระ

13.00 น. ออกเดินทางสู่เมืองยู่เจิง ประเทศจีน เที่ยวบินที่ ZH282 (มีบริการอาหารร้อนบนเครื่อง)

*****หมายเหตุ : เคาน์เตอร์เช็คอินปิดบริการก่อนเวลาเครื่องออก 60 นาที และไม่มีประกาศเตือนผู้โดยสารขึ้นเครื่อง ดังนั้นผู้โดยสารจำเป็นต้องพร้อม ณ ประตูขึ้นเครื่องก่อนเวลาเครื่องออกอย่างน้อย 45 นาที *****

สายการบินฟูลเซอร์วิส (อาหารร้อน ไป - กลับ บนเครื่อง)

(น้ำหนักกระเป๋าโหลดใต้ท้องเครื่อง ท่านละ 1 ใบ น้ำหนักรวมสูงสุดไม่เกิน 23 กิโลกรัม และถือขึ้นเครื่องได้อีกท่านละ 1 ใบ ไม่เกิน 7 กิโลกรัม)

*****หมายเหตุ : เคาน์เตอร์เช็คอินปิดบริการก่อนเวลาเครื่องออก 60 นาที และไม่มีประกาศเตือนผู้โดยสารขึ้นเครื่อง ดังนั้นผู้โดยสารจำเป็นต้องพร้อม ณ ประตูขึ้นเครื่องก่อนเวลาเครื่องออกอย่างน้อย 45 นาที *****

17.30 น. เดินทางถึงสนามบินยู่เจิง ประเทศจีน นำท่านเข้าพิธีการตรวจคนเข้าเมือง หลังผ่านพิธีกรรมตรวจคนเข้าเมืองเป็นที่เรียบร้อยแล้ว รับกระเป๋าสัมภาระ เดินทางโดยรถโค้ชปรับอากาศ (เวลาท้องถิ่นที่จีนเร็วกว่าประเทศไทย 1 ชั่วโมง) จากนั้นนำท่านเดินทางเข้าสู่ที่พัก

ค่า 🕒 รับประทานอาหารค่ำ ณ ภัตตาคาร

ที่พัก A TOUR HOTEL หรือระดับเทียบเท่า 4 ดาว

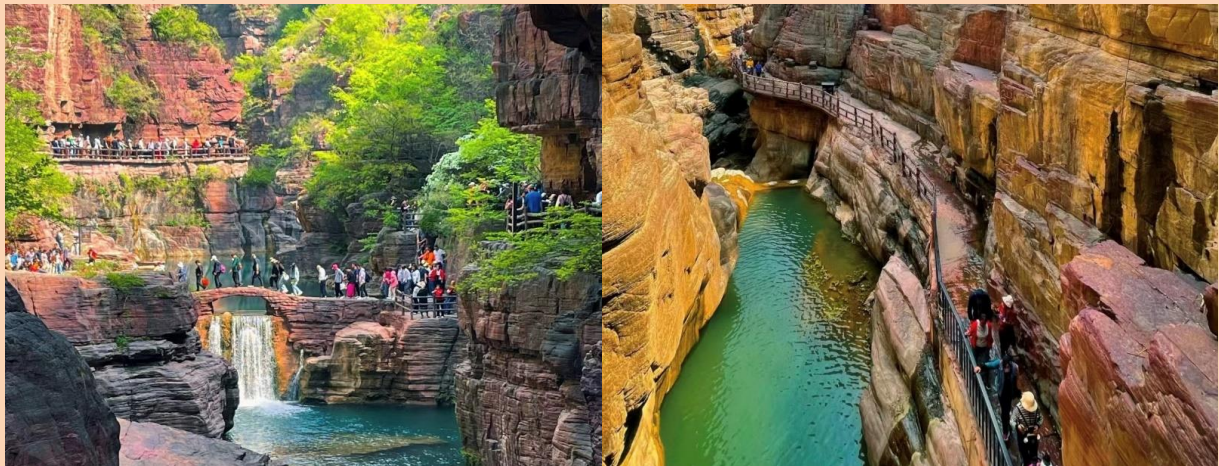




DAY 2 บ้านเกิดท่านกวนอู - อุทยานแห่งชาติหยุนไถซาน (เที่ยวทั้งวัน) - เมืองเจียวโจ้ว (B/L/D)

เช้า 10:00 รับประทานอาหารเช้า ณ ห้องอาหารโรงแรม

นำท่านชม **บ้านเกิดท่านกวนอู** ศาลเทพเจ้ากวนอู ที่นี่คือบ้านเกิดของเทพเจ้ากวนอู ณ หมู่บ้านฉางผิง อำเภอ ยู่เฉิง มณฑลชานซี หลังจากนั้นนำท่านเดินทางต่อไปสู่ **อุทยานหยุนไถซาน (Yantai Shan Park)** อุทยานที่สวยงามที่สุดของมณฑลเหอหนาน มีความงามระดับ 5A (ความงามของธรรมชาติสูงสุด) **ได้รับเป็นมรดกโลก จาก UNESCO ปี 2015** อุทยานธรรมชาติแห่งนี้ถูกสร้างอย่างงดงาม ภายในมีน้ำตก สามารถมองเห็นเมฆและหมอกลอยบนยอดเขาตลอดปี โดยเฉพาะช่วงฤดูใบไม้เปลี่ยนสีจะเต็มไปด้วยสีสันของใบไม้หลากสีสวยงามเต็มพื้นที่อุทยาน



นอกจากนี้ตลอดเส้นทางยังผ่านจุดที่เป็นแอ่งน้ำ น้ำตก และ สะพานข้ามลำธาร ได้รับชานานาม **จิ๋วใจโก๋นน้อย** อีกด้วย

เที่ยง 12:00 รับประทานอาหารกลางวัน ณ ภัตตาคาร

หลังอาหาร อิสระให้ท่านได้สัมผัสธรรมชาติที่สวยงาม ที่ธรรมชาติได้บรรจงสร้างอย่างงดงาม ท่านจะได้เห็นตึกที่มีพองน้ำ ไส้สะอาดกระจายตุงตั้งสาลิยามบายล่องลอยตามสายลม ให้ท่านเดินผ่านตรอกเขาและชมสายน้ำอย่างใกล้ชิด ให้ท่านชมความงามของหน้าผาของเขาแห่งสายลมที่งดงามแห่งนี้ให้ท่านได้สัมผัสความสวยที่ผสมกับความเสียวของโตรกผาแห่งนี้ แล้วให้ท่านชมความสวยงามของ **ทะเลสาบมรดกของหยุนไถซาน** ที่โสมนเห็นถึงกันของทะเลสาบซึ่งถือเป็นความมหัศจรรย์ ซึ่งน้ำผุดแห่งนี้จะมีน้ำอยู่ตลอดทั้งปีไม่มีเหือดแห้ง

สมควรแก่เวลานำท่านเดินทางสู่ตัวเมืองเจียวโจ้ว

ค่ำ 18:00 รับประทานอาหารค่ำ ณ ภัตตาคาร

หลังอาหารนำท่านเดินทางเข้าสู่ที่พัก

ที่พัก **HOLIDAY IN EXPRESS HOTEL** หรือระดับเทียบเท่า 4 ดาว

DAY 3

วัดเส้าหลิน • การแสดงกังฟู • ป่าเจดีย์ • เมืองลั่วหยาง • ถ้ำหินหลงเหมิน • ศาลเจ้ากวนอู • เมืองโบราณลั่วอี้ • ไปพักที่เมืองซานเหมินเซี่ย

เช้า 10:00 รับประทานอาหารเช้า ณ ห้องอาหารโรงแรม

จากนั้นนำทุกท่านเดินทางสู่ **วัดเส้าหลิน (Shaolin Temple)** ซึ่งตั้งอยู่ที่เมืองเจิ้งโจ้ว และอยู่ไม่ไกลจากเมืองลั่วหยาง ถูกสร้างมานานมากกว่า 1,500 ปีแล้ว ตั้งแต่ ค.ศ. 495 ในสมัยจักรพรรดิเซี่ยวหวินตี้ แห่งราชวงศ์เว่ย





เหนือ เพื่อเป็นที่จำวัดแก่ ‘ป่าถั่ว’ หรือ ‘พระภัทรเถระ’ จากอินเดีย เพื่อเผยแพร่พระพุทธศาสนา และอีก 32 ปี ต่อมาที่มีพระภิกษุอินเดีย นามว่า ‘ต้าม่อ’ หรือ ‘พระโพธิธรรม ตโมภิกษุ’ หรือที่คนไทยรู้จักกันว่า ‘**ตั๊กม้อ**’ ได้เดินทางถึงวัดเส้าหลินและได้เข้าไปใช้ชีวิตในถ้ำและนั่งสมาธินานกว่า 9 ปี



และเป็นกลายเป็นจุดเริ่มต้นของการเผยแพร่ร่างกาย (หรือ ‘เซน’ ในภาษาญี่ปุ่น) ในประเทศจีนนั่นเอง สำหรับวิชายุทธการต่อสู้ในแบบฉบับ**กังฟูวัดเส้าหลิน**นั้น ก็มาจากคิดค้นโดยท่านตั๊กม้อ ที่ใช้การเคลื่อนไหวตามธรรมชาติของสัตว์ต่างๆ มาดัดแปลงเป็นท่าร่างเพื่อการออกกำลังกายและการป้องกันตัวในระหว่างที่ใช้ชีวิตและการเข้าถ้ำในถ้ำที่เป็นป่าทึบและมีสัตว์ดุร้าย ซึ่งต่อมาก็ถูกพัฒนาต่อจนกลายเป็นศิลปะป้องกันตัวอันโด่งดัง และเคยเป็นส่วนหนึ่งของกองทัพในสงครามในช่วงสมัยราชวงศ์ถัง และราชวงศ์หมิงอีกด้วย



จากนั้น นำท่านชม **อุทยานป่าเจดีย์ หรือ ถ้ำหลิน (รวมถ้ำรถในอุทยาน)** โดยเป็นที่ตั้งของเจดีย์โบราณหลายองค์ที่เก็บบรรจุอัฐิของอดีตเจ้าอาวาสของวัดนี้ไว้ทั้งหมด 248 ท่านด้วยกัน โดยในแต่ละองค์เจดีย์จะมีชั้นเจดีย์เป็นเลขที่ตั้งตั้งแต่ชั้น 1-7 เป็นทรงกลม ทรงเหลี่ยม 4-6 ด้านแตกต่างกันออกไปตามความมีชื่อเสียงและความสำเร็จของพระแต่ละองค์นั่นเอง ดังนั้น เมื่อไหร่ที่เราเห็นเจดีย์องค์สูงที่สุด ในนั้นเมื่อไหร่ แสดงว่าเจดีย์องค์นี้มีอัฐิของพระที่มีชื่อเสียงหรือพระที่เก่งมากๆ นั่นเอง

เที่ยง 10 รับประทานอาหารกลางวัน ณ ภัตตาคาร : เมนูพิเศษ!! เปิดอย่างซีอานรสเด็ด

จากนั้นนำทุกท่านเดินทางสู่ **เมืองลั่วหยาง (Luoyang)** ที่เป็นแหล่งกำเนิดอารยธรรมจีนโบราณ ถือเป็นเมืองหลวงที่มีประวัติศาสตร์ยาวนานที่สุดของจีน และยังเป็นเมืองหลวงมาหลายราชวงศ์แล้วด้วย ไม่ว่าจะเป็นราชวงศ์โจวตะวันออก ราชวงศ์ฮั่นตะวันออก และราชวงศ์ถัง โดยเฉพาะช่วงราชวงศ์ถังและราชวงศ์สุย ลั่วหยาง (Luoyang) เลยเป็นเมืองหลวงที่มีความเจริญรุ่งเรืองที่สุด เป็นเมืองเก่าแก่ที่ตั้งอยู่ตอนเหนือของแม่น้ำลั่วเหอ





จากนั้น นำท่านเดินทางสู่ **ถ้ำผาลองเหมิน หลงเหมินคูสือ หรือถ้ำหินประตูมังกร** ตั้งอยู่ที่เมืองลั่วหยาง มณฑลเหอหนานของจีน ถ้ำมีความยาวจากทิศเหนือจรดใต้ประมาณ 1 กิโลเมตร จัดเป็น 1 ใน 3 แหล่งปฏิมากรรมโบราณที่ประกอบด้วย **ถ้ำผาม่อเกาคุ ถ้ำผาลองเหมิน และถ้ำผาหยุนกั๋ง** ที่มีชื่อเสียงที่สุดในจีน



ถ้ำผาลองเหมิน มีอายุราว 1,500 ปี เริ่มก่อสร้างในสมัยราชวงศ์เว่ยเหนือ ค.ศ. 494 ใช้ระยะเวลาในการก่อสร้างบูรณะ และ ต่อเติมยาวนานถึง 400 กว่าปีจนถึงยุคราชวงศ์ถังและซ่ง ปัจจุบันยังคงหลงเหลือถ้ำผาแกะสลักอยู่จำนวน 2,100 กว่าคูหา โพรงแท่นบูชา 2,345 ช่อง ศิลาจารึกสลักอักษรจีนและหมายเหตุบันทึกต่างๆ อีก 3,600 กว่าหลัก รวมถึงพุทธเจดีย์ 50 กว่าแห่ง พระพุทธรูปสลักมากกว่า 100,000 องค์ องค์ใหญ่สูงสุดคือ 17 เมตร นำท่านชม **ศาลเจ้าซุนพลกวนอู** ตั้งอยู่ทางใต้ของเมืองลั่วหยาง ภายในบริเวณมีรูปปั้นกวนอูแม่ทัพผู้ยิ่งใหญ่ในสมัยสามก๊ก (ค.ศ.220 - 265) ผู้ซึ่งได้รับสมญานามให้เป็นถึงมหาเทพแห่งความจงรักภักดี คุณธรรมและความกล้าหาญของชาวจีน ทั้งตำหนักกวนอูปางอ่านหนังสือเพื่อขอพรเกี่ยวกับการศึกษา ปางที่ขอพรเพื่อการค้าและการเงินอีกทั้งยังเป็นที่พักพิงของกวนอู ซึ่งโจโฉเป็นผู้ที่จัดพิธีฝังให้อย่างสมเกียรติ

จากนั้น นำท่านเดินทางไปที่พักที่เมือง**ซานเหมินเซี่ย**

ค่ำ **📍 รับประทานอาหารค่ำ ณ ภัตตาคาร** จากนั้นนำท่านเข้าสู่ที่พัก
ที่พัก HAI LIAN HOTEL หรือระดับเทียบเท่า 4 ดาว

DAY 4 หลงถิน • สุสานทหารจีนซีฮองเต้ • พิพิธภัณฑสถานจีนซี • เจดีย์ท่านป่าใหญ่ (ไม่ขึ้นเจดีย์)
• ถนนคนเดินวัฒนธรรมถั่ง 📍 (B/L/D)

เช้า: 📍 รับประทานอาหารเช้า ณ ห้องอาหารโรงแรม

นำท่านเดินทางสู่**เซิงเซาหลี่ซัน หลินถง** ห่างจากเมืองซีอาน มณฑลส่านซี ประเทศจีนไปทางทิศตะวันออกประมาณ 35 กิโลเมตร สถานที่ตั้งสุสานทหารจีนซีฮองเต้

นำท่านชม **สุสานทหารจีนซี หรือ สุสานฉินสื่อหวง (รวมรถออล์ฟ)** สุสานนี้ถูกพบโดยบังเอิญ โดยชาวนาในหมู่บ้านซีหยาง สุสานนี้ตั้งอยู่บริเวณเซิงเซาหลี่ซัน โดยในระหว่างที่ขุดนั้น ก็บังเอิญพบกับซากของทหารดินเผาที่มีอายุมากกว่า 2,000 ปี ปัจจุบันรัฐบาลจีนขุดค้นพบวัตถุโบราณที่เป็นกองทัพทหารดินเผา สรรพอาวุธ รถม้า และม้าศึก จำนวนทั้งสิ้นกว่า 7,400 ชิ้น ภายในบริเวณพื้นที่หลุมสุสานกว่า 25,000 ตร.ม. มีการคาดคะเนว่าอาณาเขตของสุสานฉินสื่อหวงจะมีพื้นที่มากกว่า 2,180 ตร.กม. สุสานฉินสื่อหวงได้รับการคัดเลือกให้เป็นมรดกโลกทางวัฒนธรรมในปี พ.ศ. 2530 อีกด้วย





เที่ยง 10 | รับประทานอาหารกลางวัน ณ ภัตตาคาร

จากนั้นนำท่านเดินทางสู่ **เจดีย์ห่านป่าใหญ่ (ไม้อื่นเจดีย์)** สร้างไว้เก็บรักษาพระไตรปิฎกที่อันเชิญมาจากอินเดีย โดยพระถังซำจั๋ง สูง 7 ชั้นโดดเด่นเป็นสง่า เป็นศาสนสถานโบราณ ที่แสดงถึงความรุ่งเรืองของพุทธศาสนาในแผ่นดินจีน หลังจากທີ່พระถังซำจั๋งเดินทางไปยังชมพูทวีป เพื่ออัญเชิญพระไตรปิฎกกลับมา ท่านก็ได้พำนักที่วัดต้าเจียน และเป็นเจ้าอาวาสของวัดนี้

จากนั้นอิสระทุกท่านซื้อป๊อปปิ้ง **ถนนคนเดินวัฒนธรรมถั่ง** ซึ่งอยู่ตรงข้ามเจดีย์ห่านป่าใหญ่ เป็นถนนที่ใช้เอกลักษณ์มาจากถนนสมัยราชวงศ์ถังมาเป็นเบื้องหลัง ช่วยสร้าง บรรยากาศให้นักท่องเที่ยวเหมือนหลุดเข้าไปในสมัยนั้น โดยเป็นถนนคนเดิน แหล่งรวมของซื้อป๊อปปิ้ง สถานบันเทิง แหล่งท่องเที่ยว และยังมีห้างสรรพสินค้าอีกด้วย อิสระทุกท่านซื้อป๊อปปิ้งตามอัธยาศัย





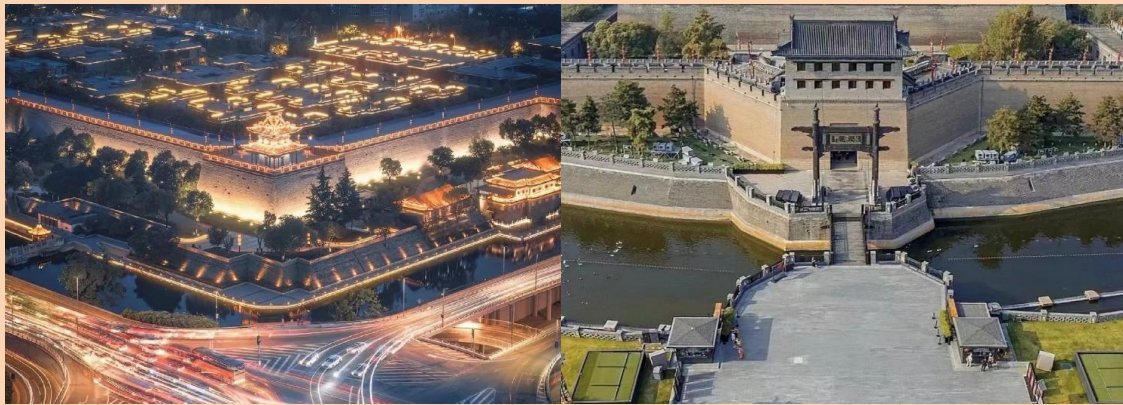
คำ 101 รับประทานอาหารค่ำ ณ ภัตตาคาร : เมนูพิเศษ!! เกี้ยวน้ำซื่ออัน
ที่พัก HOLIDAY IN EXPRESS HOTEL หรือระดับเทียบเท่า 4 ดาว

DAY
5

เมืองซีอาน • กำแพงเมืองโบราณ • พิพิธภัณฑ • วัดลามะกว้างเหียน • จัตุรัสหอกหลง • ซุปปิ้งถนนมุสลิม • เดินทางกลับเมืองยูนเฉิน 101 (B/L/D)

เช้า: 101 รับประทานอาหารเช้า ณ ห้องอาหารโรงแรม

จากนั้น เดินทางสู่เมืองซีอาน เป็นเมืองที่ใหญ่ที่สุดทางภาคตะวันตกเฉียงเหนือของประเทศจีนซีอาน เป็นเมืองแห่งประวัติศาสตร์ที่มีชื่อเสียงของโลกเมืองหนึ่ง ความหมาย: ความสงบสุขทางตะวันตก) เป็นเมืองหลวงของมณฑลส่านซี ในประเทศจีน และเป็นหนึ่งในเมืองสำคัญในประวัติศาสตร์จีน ในอดีตซีอานได้เป็นเมืองหลวงของ 13 ราชวงศ์ รวมทั้ง โจว ซิน อี้ และ ถัง ซีอานยังเป็นเมืองปลายทางของเส้นทางสายไหม ซีอานมีประวัติอันยาวนานมากกว่า 3,100 ปี โดยชื่อเดิมว่า ฉางอาน ซึ่งมีความหมายว่า “ความสงบสุขชั่ววันรันดร์” จากนั้นนำท่าน กำแพงเมืองซีอาน หรือ Xian City หลงเหลืออยู่ในปัจจุบัน ซึ่งไอดีการสร้างกำแพงเมืองซีอานนั้นเริ่มมาตั้งแต่สมัย จิ้นซี ฮองเต้ เช่นเดียวกับกำแพงเมืองจีน แต่มาสร้างสำเร็จในช่วงราชวงศ์หมิงนั่นเอง กำแพงนี้จะทอดยาวไปถึง 14 กม.เลยที่เดียว นักท่องเที่ยวสามารถเดินชมวิวยุโรปรับลมบนกำแพงเมืองได้ จะมีร้านค้าเล็กๆ ให้เราสั่งอะไรอุ่นๆ มาดื่มแก้หนาว รวมถึงมีร้านขายของที่ระลึกอีกด้วย และในช่วงกลางวันจะมีการเปิดไฟประดับ ทำให้กำแพงดูสวยงามมากๆ ที่เดียว



ระหว่างนั้นผ่านชม จัตุรัสหอกหลง-จัตุรัสระฆัง ตั้งอยู่ใจกลางเมืองซีอานบนถนนซีตาเจีย เป็นสถาปัตยกรรมสมัยราชวงศ์หมิง สร้างขึ้นในปีที่ 17 แห่งการครองราชย์ของ พระจักรพรรดิหงหวู่(จูหยวนจาง) เป็นพระจักรพรรดิองค์แรกของราชวงศ์ ปูด้วยหินแกรนิต มีความคงทนแข็งแรงทนทาน พร้อมถ่ายรูปเป็นที่ระลึก นำท่านชม วัดลามะกว้างเหียน (Guangren Temple) หรือ วัดลามะ เป็นวัดที่เก่าแก่ในเมืองซีอานและเป็นวัดลามะเพียงแห่งเดียวของมณฑลส่านซี เปรียบเสมือนสัญลักษณ์ของความสัมพันธ์ทางวัฒนธรรมระหว่าง ฮั่น และ ทิเบต และยังเคยผ่านการบูรณะมาแล้วหลายต่อหลายครั้ง นำท่านชมกำแพงหินที่มีรูปสลัก 18 อรหันต์ ชมป้ายการอนุญาตให้สร้างวัดโดยคำสั่งของวังหลวงซึ่งเป็นลายมือของฮ่องเต้คังซี นมัสการเจ้าแม่กวนอิมพันตาทันมือประทับบนดอกบัวในวิหารเทวราช





เที่ยง 10 | รับประทานอาหารกลางวัน ณ ภัตตาคาร

จากนั้นอิสระทุกท่านช้อปปิ้งที่ **ถนนคนเดินมุสลิม** เป็นแหล่งรวมของอาหารพื้นเมืองขึ้นชื่อหลากหลายชนิด รวมถึงร้านขายของที่ระลึกและร้านขายผลไม้แห้ง เช่น พุทธา อินทผาลัม ลูกพลับ ก็ี่ วอลนัทและถั่วต่างๆ ก็มีให้ท่านได้เลือกซื้อมากมายหลายร้าน และเนื่องด้วยตลาดแห่งนี้เป็นตลาดมุสลิม ร้านอาหารส่วนใหญ่ของตลาดแห่งนี้จึงเน้น ที่เนื้อวัว เนื้อแกะเสียเป็นส่วนใหญ่ ให้ทุกท่านซื้อของฝากกลับบ้านด้วยความประทับใจ



ค่ำ 10 | รับประทานอาหารค่ำ ณ ภัตตาคาร : เมนูพิเศษ!! สุกี้มองโกล
ที่พัก A TOUR HOTEL หรือระดับเทียบเท่า 4 ดาว

DAY 6 สนามบินยูนเจิน • สนามบินสุวรรณภูมิ 10 | (B/-/-)

เช้า: 10 | รับประทานอาหารเช้า ณ ห้องอาหารโรงแรม

ถึงเวลาอันสมควร นำท่านเดินทางสู่สนามบินยูนเจิน

08.30 น. ออกเดินทางสู่สนามบินสุวรรณภูมิ โดยสายการบินเซินเจิ้น แอร์ไลน์ เที่ยวบินที่ **ZH281**
(มีบริการอาหารและเครื่องดื่มบริการบนเครื่อง)

11.50 น. เดินทางถึง สนามบินสุวรรณภูมิ(กรุงเทพฯ) โดยสวัสดิภาพ พร้อมความประทับใจ





อัตราค่าบริการ*ราคาพิเศษ!! ไม่มีราคาเด็ก*

วันเดินทาง	ราคาทัวร์/ท่าน ห้องละ 2-3 ท่าน	ราคา ห้องพักเดี่ยว	ที่นั่ง
03 - 08 พ.ย.2567	27,888. -	5,000.-	20+1
08 - 13 พ.ย.2567	27,888. -	5,000.-	20+1
15 - 20 พ.ย.2567	27,888. -	5,000.-	20+1
24 - 29 พ.ย.2567	27,888. -	5,000.-	20+1
06 - 11 ธ.ค.2567	28,888. -	5,000.-	20+1
08 - 13 ธ.ค.2567	28,888. -	5,000.-	20+1
20 - 25 ธ.ค.2567	29,888. -	5,000.-	20+1
22 - 27 ธ.ค.2567	29,888. -	5,000.-	20+1
03 - 08 ม.ค.2568	27,888. -	5,000.-	20+1
05 - 10 ม.ค.2568	27,888. -	5,000.-	20+1
17 - 22 ม.ค.2568	28,888. -	5,000.-	20+1
19 - 24 ม.ค.2568	28,888. -	5,000.-	20+1
14 - 19 ก.พ.2568	28,888. -	5,000.-	20+1
16 - 21 ก.พ.2568	28,888. -	5,000.-	20+1
28 ก.พ. - 05 มี.ค.2568	28,888. -	5,000.-	20+1
02 - 07 มี.ค.2568	27,888. -	5,000.-	20+1
14 - 19 มี.ค.2568	27,888. -	5,000.-	20+1
16 - 21 มี.ค.2568	28,888. -	5,000.-	20+1
28 มี.ค. - 02 เม.ย.2568	28,888. -	5,000.-	20+1
30 มี.ค. - 04 เม.ย.2568	27,888. -	5,000.-	20+1

ขออนุญาตเก็บค่าทิปมัคคุเทศก์ท้องถิ่นและคนขับรถ
ท่านละ 1,500 บาท
ที่สนามบินสุวรรณภูมิ
*** ค่าทิปหัวหน้าทัวร์ แล้วแต่ความพึงพอใจของท่าน ***






✔ อัตราค่าบริการนี้รวม

- ค่าตัวเครื่องบินไป-กลับ
- ค่าเข้าชม สถานที่ท่องเที่ยว ตามระบุในรายการ
- ภาษีสนามบิน, ภาษีน้ำมัน (กรณีสายการบินมีการปรับขึ้นค่าภาษีน้ำมัน ขออนุญาตเก็บค่าใช้จ่ายเพิ่มเติม)
- ค่าจ้างมัคคุเทศก์คอยบริการ ตลอดการเดินทาง
- ค่าน้ำหนักกระเป๋าสัมภาระ เป็นไปตามสายการบินกำหนด
- ค่ารถรับ-ส่ง และนำเที่ยวตามรายการ
- ค่าที่พักตามที่ระบุในรายการ พักห้องละ 2-3 ท่าน
- ค่าอาหารตามมือที่ระบุในรายการ
- ค่าประกันอุบัติเหตุระหว่างเดินทาง วงเงินท่านละ 1,000,000 บาท เจือเงินไขตามกรมธรรม์
- ค่าน้ำดื่มวันละ 1 ขวด ต่อท่าน
- ค่าอาหารตามมือที่ระบุในรายการ

✘ อัตราค่าบริการนี้ไม่รวม

- ค่าใช้จ่ายส่วนตัวนอกเหนือจากรายการที่ระบุ เช่น ค่าทำหนังสือเดินทาง, ค่าโทรศัพท์, ค่าโทรศัพท์ทางไกล, ค่าอินเทอร์เน็ต, ค่าซักรีด, มินิบาร์ในห้องพัก (กรุณาสอบถามหัวหน้าทัวร์ก่อนการใช้บริการ)
- ค่าอาหารพิเศษที่นอกเหนือจากรายการทัวร์กำหนด และ รวมถึงการริควสอาหารพิเศษต่างๆ เช่น อาหารเจ มังสวิรัต อาหารทะเล เป็นต้น
- ค่าดำเนินการอื่นๆ สำหรับผู้ที่ไม่ได้ถือหนังสือเดินทางสัญชาติไทย ค่าดำเนินการแจ้งเข้า-ออก ประเทศ
- ค่าบริการอื่นๆ เพิ่มของสายการบิน เช่น ที่นั่ง วิลแชร์ และ บริการเสริมอื่น (ถ้ามี)
- ค่าทิปคนขับรถ หัวหน้าทัวร์ และมัคคุเทศก์ท้องถิ่น
- ค่าใช้จ่ายต่างๆ ที่เกี่ยวข้องกับการติดเชื้อโควิด 19 ระหว่างเดินทางท่องเที่ยว
- ค่าธรรมเนียมวีซ่าและค่าดำเนินการต่างๆ สำหรับผู้เดินทางที่ไม่ได้ถือหนังสือเดินทางไทย





เงื่อนไข

การสำรองที่นั่งและการยกเลิก

การสำรองที่นั่ง

- สำรองที่นั่งพร้อมชำระเงินมัดจำ 10,000 บาท และชำระส่วนที่เหลือ 30 วันก่อนเดินทาง
- กรณีสำรองที่นั่ง น้อยกว่า 30 วัน ชำระเงินจำนวนเต็ม

เงื่อนไขการยกเลิก

แจ้งยกเลิก
45 วัน
ก่อนการเดินทางขึ้นไป

คืนค่าทัวร์ทั้งหมด
โดยหัก ค่าใช้จ่ายที่เกิดขึ้นจริงทุกกรณี

แจ้งยกเลิก
30 - 44 วัน
ก่อนการเดินทางขึ้นไป

หักค่าใช้จ่าย 50% ของค่าทัวร์
โดยหัก ค่าใช้จ่ายที่เกิดขึ้นจริงทุกกรณี

แจ้งยกเลิก
0 - 29 วัน
ก่อนการเดินทางขึ้นไป

หักค่าใช้จ่าย 100% ของค่าทัวร์





เตือนใจ

เอกสารที่ต้องใช้ในการไป “เที่ยวจีน”

1. พาสปอร์ต
2. ตั๋วเครื่องบินไปกลับ
3. ใบจองโรงแรมที่พัก



“PASSPORT THAI FREE VISA”

ทางรัฐบาลจีน อาจมีการประกาศยกเลิกวีซ่าแบบหมู่คณะกะทันหัน กรณีที่ทางบริษัทฯ ได้นำส่งข้อมูลของท่าน เพื่อขอวีซ่าไปแล้วกับทางบริษัทฯ ตัวแทนที่ประเทศจีน จะไม่สามารถขอคืนค่าวีซ่าดังกล่าวได้ และอาจจำเป็นต้องยื่นวีซ่าเดี่ยว โดยมีค่าบริการเพิ่มเติม
เอกสารที่ใช้ในการทำวีซ่ากรุป สามารถเปลี่ยนแปลงได้ตลอดเวลา ทั้งนี้ขึ้นอยู่กับ การตรวจคนเข้าเมืองนั้นเป็นผู้กำหนดจึงอาจทำให้มีการเรียกเก็บเอกสารอื่นๆ เพิ่มเติมกะทันหัน หรืออาจมีค่าบริการเพิ่มจากที่บริษัทฯ กำหนด





เชื่อนใจ

และข้อกำหนดที่ท่านควรทราบก่อน **“เที่ยวจีน”**

ข้อมูลสำคัญเกี่ยวกับสายการบินที่ท่านควรทราบ

1. เกี่ยวกับที่นั่งบนเครื่องบิน เนื่องจากบัตรโดยสารเป็นแบบหมู่คณะ (ราคาพิเศษ) สายการบินจึงขอสงวนสิทธิ์ในการเลือกที่นั่งบนเครื่องบินทุกกรณี
2. กรณีที่ท่านเป็นมุสลิม หรือ นับถือศาสนาอิสลาม หรือ หรือ เพื่ออาหารบางประเภท โปรดระบุมาให้ชัดเจนในขั้นตอนการจองกรณีที่แจ้งล่วงหน้าก่อนการเดินทางกะทันหันอาจมีค่าใช้จ่ายเพิ่มเพื่อชำระกับเมนูใหม่ที่ต้องการ เพราะเมนูเดิมของคุณไม่สามารถยกเลิกได้
3. บางสายการบินอาจมีเงื่อนไขเกี่ยวกับการให้บริการอาหารบนเครื่องแตกต่างกัน ขอให้ท่านทำความเข้าใจถึงวัฒนธรรมประจำชาติของแต่ละสายการบินที่กำลังให้บริการท่านอยู่
4. สายการบินอาจมีการงดเสิร์ฟอาหารและเครื่องดื่ม หรือเปลี่ยนแปลงรูปแบบอาหารซึ่งขึ้นอยู่กับสายการบินเป็นผู้กำหนดรายละเอียดเอกสารการขึ้นวีซ่าที่ได้กล่าวมานี้ เป็นเพียงข้อมูลเบื้องต้นที่ทางบริษัท ฯ จัดทำขึ้นจากระเบียบของสถานทูตฯ ซึ่งอาจมีการเปลี่ยนแปลงได้ ตามแต่สถานการณ์ และคุณสมบัติของลูกค้าในแต่ละราย โดยอยู่ที่ดุลยพินิจของประเทศปลายทางเป็นผู้ดำเนินการ

