



# FUKUOKA

ฟุกุโอกะ แปปุ ยูฟูอิน ซากะ เนโมฟีล่า



พักออนเซน 1 คืน

พักย่านซากาคะ 3 คืน

ZGFUK-2502SQ  
6 วัน 4 คืน SQ SINGAPORE AIRLINES



มูปังๆ ณ ศาลเจ้าทาเคโอะ ตามรอยซีรีส์ซากะ..จินคิดถึงเธอ  
"เสาทริอิกกลางน้ำโอะโอะ" ชมทุ่งดอกเนโมฟีลาสุดว้าว !! ถ่ายรูปคู่กันดี๊

เดินทาง : 10-15 / 12-17 เม.ย. 67

**49,990** ราคาเพียง

★พิเศษ!!★ ชมสวนดอกไม้ "ริมทะเลยูมิโนะ"  
บุฟเฟ่ต์ "ยากินิคู" สไตลญี่ปุ่น , บุฟเฟ่ต์ซาบู  
✓ อิสระท่องเที่ยว 1 วัน ✓ น้ำดื่มวันละ 1 ขวด

★แถมฟรี!!★ ประกันอุบัติเหตุ

15 คน ออกเดินทาง | อาหาร 7 มื้อ + บนเครื่อง | พักโรงแรม 3 ดาว | บ้านนิกกะเป่า 25 กก.

เกี่ยวกับเรา..ไม่มีวันสิ้นสุด  
**LET'S GO GROUP**





เกี่ยวกับเรา...ไม่มีวันสิ้นสุด

ZGFUK-2502SQ

6 | 4 | SQ  
วัน | คืน | บิน



# FUKUOKA

ฟุกุโอกะ เบปปุ ยูฟูอิน ซากะ เนโมฟีล่า



โปรแกรมเดินทาง 6 วัน 4 คืน SINGAPORE AIRLINES (SQ) น้ำหนักกระเป๋า 25 KG  
10-15, 12-17 เมษายน 2568 อาหาร 7 มื้อ

ราคาเพียง **49,990** บาท

BKK	✈	SIN	SIN	✈	FUK	FUK	✈	SIN	SIN	✈	BKK
ไฟล์ท์บิน	เวลาออก	เวลาถึง	ไฟล์ท์บิน	เวลาออก	เวลาถึง	ไฟล์ท์บิน	เวลาออก	เวลาถึง	ไฟล์ท์บิน	เวลาออก	เวลาถึง
SQ 711	18:30	21:55	SQ 656	01:20	08:20	SQ 655	09:55	15:00	SQ 712	16:00	17:25

วันที่	โปรแกรมทัวร์	อาหาร			โรงแรม
		เช้า	เที่ยง	เย็น	
1	สนามบินสุวรรณภูมิ - สนามบินขางงี - สนามบินฟุกุโอกะ			✈	
2	สนามบินขางงี - สนามบินฟุกุโอกะ - ซากะ - ศาลเจ้าทาเคโอะ - ศาลเจ้ายูโทะคุนิฮาริ - ไทริอิกกลางน้ำ "โออุโอะ - อีออน มอลล์"	✈	✓	✕	FUKUOKA AREA HOTEL หรือเทียบเท่า ★★★
3	เมืองเบปปุ - หมู่บ้านยูฟูอิน - บ่อทะเลเดือด - ยูเมะ ทาวน์	✓	✓	✕	BEPPU AREA HOTEL หรือเทียบเท่า ★★★
4	เมืองฟุกุโอกะ - สวนริมทะเลยูมิโนะ - ศาลเจ้าดาไซฟู ดิวตี้ฟรี - กันดั้มพาร์ค	✓	✓	✕	FUKUOKA AREA HOTEL หรือเทียบเท่า ★★★
5	เลือกอิสระท่องเที่ยวตามอัธยาศัย หรือเดินทางท่องเที่ยวในเมือง ฟุกุโอกะโดยมีไกด์พาเที่ยว (ไม่รวมค่าเดินทาง) อิสระอาหารกลางวันและค่ำตามอัธยาศัย	✓	✕	✕	FUKUOKA AREA HOTEL หรือเทียบเท่า ★★★
6	สนามบินฟุกุโอกะ - สนามบินขางงี - สนามบินสุวรรณภูมิ ประเทศไทย	✓	✕	✈	

\*\* รายการทัวร์ข้างต้นอาจมีการเปลี่ยนแปลงตามความเหมาะสม \*\*





### อัตราค่าบริการ

วันเดินทาง	ราคาทัวร์/ท่าน พักห้องละ 2-3 ท่าน	ราคาทัวร์เด็ก/ท่าน (อายุไม่เกิน 12 ปี)	ราคาทัวร์ไม่รวม ตัวเครื่องบิน	ราคา ห้องพักเดี่ยว
10 – 15 เมษายน 2568	49,990	46,990	39,990	12,000
12 – 17 เมษายน 2568	49,990	46,990	39,990	12,000

อัตราค่าบริการสำหรับ เด็กอายุไม่เกิน 2 ปี ณ วันเดินทางกลับ (Infant) ท่านละ 10,000 บาท  
อัตรานี้ ยังไม่รวมค่าทิปคนขับรถ มัคคุเทศก์ท้องถิ่น และ หวีหน้าทัวร์ **2,000 บาท/ท่าน**



สำคัญโปรดอ่าน

- กรุณาทำการจองล่วงหน้าก่อนเดินทางอย่างน้อย 30 วัน พร้อมชำระเงินมัดจำ **ท่านละ 20,000 บาท/ท่าน** และชำระส่วนที่เหลือ 21 วัน ก่อนการเดินทาง กรณีวันเดินทางน้อยกว่า 21 วัน ต้องชำระค่าทัวร์เต็มจำนวน 100% เท่านั้น
- อัตราค่าบริการนี้ จำเป็นต้องมีผู้เดินทาง จำนวน 15 ท่าน ขึ้นไป ในแต่ละคณะ กรณีที่มีผู้เดินทางไม่ถึงตามจำนวนที่กำหนด ทางบริษัทฯ ขอสงวนสิทธิ์ในการเลื่อนการเดินทาง หรือเปลี่ยนแปลงอัตราค่าบริการ (ปรับราคาเพิ่มขึ้น เพื่อให้คณะได้ออกเดินทาง ตามความต้องการ)
- ท่านที่ต้องออกบัตรโดยสารภายในประเทศ (ตัวเครื่องบิน, รถทัวร์, รถไฟ) กรุณาสอบถามที่เจ้าหน้าที่ทุกครั้งก่อนทำการออกบัตรโดยสาร เนื่องจากสายการบินอาจมีการปรับเปลี่ยนไฟล์ท หรือ เวลาบิน โดยไม่แจ้งให้ทราบล่วงหน้า และการแนะนำจากเจ้าหน้าที่เป็นเพียงการแนะนำเท่านั้น
- ระหว่างท่องเที่ยวหากนักท่องเที่ยวได้รับการตรวจยืนยันว่ามีเชื้อโควิด ทางโรงแรมอาจมีค่าทำความสะอาดห้องพักเพิ่มเติม ถ้ามี (ไม่รวมอยู่ในรายการทัวร์)
- ในกรณีที่ภาครัฐทั้งไทย และประเทศปลายทางมีข้อกำหนดในการกักตัว หรือ การตรวจหาเชื้อโควิด-19 ทุกประเภท ผู้เดินทางต้องรับผิดชอบค่าใช้จ่ายส่วนนี้ด้วยตัวเอง ถ้ามี (ไม่รวมอยู่ในรายการทัวร์)





**Day1 : สหามบิหสวูรณภูมิ - สหามบิหซางงิ ประเทศสิงคโปร์ - สหามบิหฟูกุโอะกะ**

- 15.30 นัดหมายพร้อมกันที่ **สหามบิหสวูรณภูมิ** ประเทศไทย โปรดสังเกตุป้าย เลทสิโกกรู๊ป พบเจ้าหน้าที่คอยให้การต้อนรับพร้อมอำนวยความสะดวก เช็คอินให้แก่ท่าน
- 18.30 ออกเดินทางสู่ **สหามบิหซางงิ** ประเทศสิงคโปร์ โดยสายการบิน **สิงคโปร์แอร์ไลน์ (Singapore Airlines)** เที่ยวบินที่ **SQ711** (บริการอาหารและเครื่องดื่มบนเครื่อง)
- 21.55 เดินทางถึง **สหามบิหซางงิ** ประเทศสิงคโปร์



**Day2 : สหามบิหซางงิ - สหามบิหฟูกุโอะกะ - ซากะ - ศาลเจ้าทาเคโอะ - ศาลเจ้ายูโทะคุอิฮาริ - โทริอิกลางหน้า "โอโอะโอะ - อืออน มอลล์"**

- 01.20 ออกเดินทางสู่ **สหามบิหฟูกุโอะกะ** ประเทศญี่ปุ่น โดยสายการบิน **Singapore Airlines** เที่ยวบินที่ **SQ656** (บริการอาหารและเครื่องดื่มบนเครื่อง)
- 08.20 เดินทางถึง **สหามบิหฟูกุโอะกะ** ประเทศญี่ปุ่น ผ่านการตรวจคนเข้าเมืองรับสัมภาระผ่านจุดคัดกรองตามระเบียบของสนามบิน หลังจากนั้นนำท่านเดินทางสู่เมือง **ซากะ** จากนั้นนำท่านไปยัง **ศาลเจ้าทาเคโอะ** เป็นศาลเจ้าที่เก่าแก่ที่สุดในเมืองนี้ ไฮไลท์ของวัดนี้คือ ก่อนทางขึ้นของศาลเจ้าจะมีต้นสน หรือเรียกกันว่าต้นไม้เมียวเพราะลำต้นมีความเชื่อมกัน ซึ่งคนที่มีคู่ส่วนใหญ่มัมาขอพรเรื่องความรัก คู่ครอง ให้ครองรักไปตลอดหรือรักกันแบบยาวนาน



ภายในศาลเจ้าจะมีจำหน่ายเครื่องราง 3 แบบ ได้แก่ สีขาว ช่วยในเรื่องของความสมหวัง สีทอง ช่วยในเรื่องของการทำธุรกิจ การค้าขายให้เจริญรุ่งเรือง และสีแดงช่วยในเรื่องของความรักที่ยั่งยืน หลังจากได้เครื่องรางมาแล้วทำการขอพร และนำไปแขวนไว้ที่ปลายเชือก เพื่อขอพรให้เป็นจริง

และหากเดินเลยศาลเจ้าเข้าไปจะพบกับ **ต้นไม้ขนาดใหญ่อายุกว่า 3,000 ปี ติด 1 ใน 3 ของญี่ปุ่น** ถ้าสังเกตต้นไม้จะมีศาลเจ้า ซึ่งโดยปกติแล้วเราจะเข้าไปไม่ได้ แต่ในทุกๆ 1 ปี จะมีนักบวชเข้าไปกราบไหว้และทำบุญกัน เล่าถึงต้นการบูรยักษ์แห่งเมืองทาเคโอะ (ทาเคโอะ โนะ โอคุสึ) ที่มีอายุกว่า 3,000 ปี ในนั้นกล่าวไว้ว่าต้นการบูรนี้ เป็นแรงบันดาลใจของคุณมิยาซากิ โดยผู้ก่อตั้งสตูดิโอจิบลิ นำมาใช้ในเรื่อง My Neighbor Totoro





นำท่านไปยัง ศาลเจ้าโยโตะคินาริ เป็นหนึ่งในสามที่ยิ่งใหญ่ที่สุดในญี่ปุ่นและยังเป็นที่นิยมในการมา อธิษฐานขอพรในด้านของการประกอบธุรกิจ ด้านครอบครัว ด้านการประมงที่อุดมสมบูรณ์ ความปลอดภัยจากการจราจร และอื่นๆ อีกมากมาย เทพเจ้าเหล่านี้โดยทั่วไปจะมีสัญลักษณ์บงบอก เป็นประตูดุริสสีแดงหรือประตูหินโตที่เรียงรายเป็นทางยาว สีแดงหมายถึงความอบอุ่นในฤดูใบไม้ผลิที่เหมาะสมสำหรับการเก็บเกี่ยวผลผลิต ความหวัง และการใช้ชีวิตอย่างมีความสุข ธรรมเนียมการอุทิศประตูดุริสสีแดงว่ากันว่าเกิดขึ้นอย่างแพร่หลายในสมัยเอโดะ ซึ่งผู้มาขอพรใช้เป็นการแสดงความขอบคุณต่อการสมหวังดังปรารถนา อีกทั้งยังเป็นการตามรอยละครตั้ง “กลกิโมโน” **ไม่รวมขึ้นลิฟท์ท่านละ 300 เยน**

นอกจากนี้บริเวณหน้าศาลเจ้า อิสระทุกท่านเพลิดเพลินไปกับ ถนนคนเดิน ยูโตคุ มงเซ็น มีร้านค้ากว่า 30 ร้านเรียงรายตลอดถนน อาทิ ร้านอาหารของฝาก และร้านอาหาร



แนะนำเมนูห้ามพลาด “โคอิโนะฮาราดิ” หรือ ซาซิมิปลาคาล์ฟ และ “โคอิโคคุ” หรือซูชิมิโซะปลาคาล์ฟ เป็นอาหารพื้นเมือง ทำให้ผิวพรรณงดงาม และดีต่อสุขภาพ

เที่ยง บริการอาหารกลางวัน ณ ภัตตาคาร **พิเศษ!! บริการท่านด้วยบุฟเฟ่ต์ซาซุ**



จากนั้นนำท่านเก็บภาพประทับใจ **ทริคกลางน้ำ “โออุโอะะ”** ตั้งอยู่บริเวณน้ำตื้นของทะเลสาบในเมืองทาระ ที่นี่เป็นสถานที่ท่องเที่ยวอดนิยมนิยมของคู่รัก ที่เชื่อกันว่า จะมีความรักที่สุขสมหวัง เพราะมีตำนานเชื่อว่าเป็นสถานที่สิงสถิตของเทพเจ้าแห่งทะเล Ariake ที่เคยช่วยชีวิตชาวประมงไว้ อีกทั้งยังเป็นการตามรอยซีรีส์ “ซากะ..ฉันจะคิดถึงเธอ”

นำท่านช้อปปิ้ง ณ **อ็อน มอลล์** ซึ่งเป็นห้างสรรพสินค้าขนาดใหญ่ของญี่ปุ่น มีสินค้ามากมายหลากหลายชนิดให้ท่านได้เลือกซื้ออีก ไม่ว่าจะเป็นชิ้นเครื่องสำอาง ของใช้เด็ก ของเล่น เสื้อผ้า กระเป๋า รองเท้า ยาสามัญประจำบ้านหรือแม้กระทั่งผลไม้สดจากไร่ของญี่ปุ่นก็มีจำหน่ายที่นี่ด้วยเช่นกัน พิเศษสุดกับร้าน 100 เยน ที่ทุกอย่างในร้านราคาเพียง 100 เยนเท่านั้น ซึ่งเป็นร้านยอดฮิตของคนญี่ปุ่นกันเลยทีเดียว

ค่า อิสระอาหารค่ำตามอัธยาศัย เพื่อไม่เป็นการรบกวนเวลาช้อปปิ้งของท่าน  
ที่พัก FUKUOKA AREA HOTEL ระดับ 3 ดาว หรือเทียบเท่า





Day3 : เมืองเบปปุ - หมู่บ้านยูฟูอิน - ป่อทะเลเดือด - ยูเมะ ทาวน์

เช้า บริการอาหารเช้า ณ ห้องอาหารของโรงแรม  
นำท่านเดินทางสู่ “เมืองเบปปุ” ตั้งอยู่บนชายฝั่งทะเลตะวันออกของเกาะคิวชูเป็นเมืองแห่งบ่อน้ำแร่ที่เป็นบ่อโคลน จัดเป็นเมืองที่มีรีสอร์ทหน้าแร่มากที่สุดนักท่องเที่ยวสามารถลองแช่น้ำแร่หลายหลากชนิดได้ นำท่านเข้าสู่ หมู่บ้านยูฟูอิน เป็นต้นแบบของหมู่บ้าน OTOP ของประเทศญี่ปุ่น และเมืองนี้มีชื่อเสียง อีกอย่างในเรื่องของน้ำพุร้อน ภายในเมืองมีทะเลสาบ Lake Kinrin ทะเลสาบแห่งนี้ที่เป็นจุดชมใบไม้เปลี่ยนสีที่งดงามอีกแห่งหนึ่งของหมู่บ้านยูฟูอินหมู่บ้านยูฟูอิน ประกอบไปด้วยร้านค้าขายของพื้นเมือง ผักและผลไม้สด ของที่ระลึก Handmade น่ารักๆ มากมาย โดยตัวเมืองยูฟูอินนั้นตั้งอยู่ท่ามกลางธรรมชาติในหุบเขาสีเขียวอันงดงาม ปัจจุบันเมืองยูฟูอินได้กลายเป็นเมืองแห่งการท่องเที่ยวซึ่งเป็นจุดหมายปลายทางยอดนิยมที่นักท่องเที่ยวนิยมมาเยือน



และยังมีขนมขึ้นชื่ออย่าง "โคร็อกเกะ" (มันชุบเกล็ดขนมปังทอด) อาหารยอดนิยมที่เดินกินแก้หิวได้ ช่างในแบ่งที่ทอดจนกรอบมีด้านในทำจากมันฝรั่งต้นขาคุดผสมกับเนื้อวากิวสับ ทอดจนด้านนอกกรอบ แต่ด้านในยังนุ่มเนียนละลายในปาก





และยังมีขนมขึ้นชื่ออย่าง "โคโรอกเกะ" (มันชุบเกล็ดขนมปังทอด) อาหารยอดนิยมที่เดินกินแก้หิวได้ ช่างในแบ่งที่ทอดจนกรอบมีด้านในทำจากมัน พันธุ์ต้นซาคุดผสมกับเนื้อวากิวสับ ทอดจนด้านนอกกรอบ แต่ด้านในยังนุ่มเนียนละลายในปาก



ท่านเดินทางสู่ บ่อน้ำพุร้อน (Jigoku Meguri) หรือ บ่อน้ำพุร้อนขุมรทังแปด เป็นบ่อน้ำพุร้อนธรรมชาติที่เกิดขึ้น ภายหลังจากการระเบิดของภูเขาไฟ ประกอบไปด้วยแร่ธาตุที่เข้มข้น เช่น กำมะถัน แร่เหล็ก โซเดียม คาร์บอเนต เรเดียม เป็นต้น และร้อนเกินกว่าจะลงไปอาบได้ แล้วบ่อทั้ง 8 บ่อ ก็ตั้งชื่อให้แปลกตามลักษณะภายนอกที่เห็นกัน ท่านจะได้พบกับบ่อทะเลเดือด ยูมิ-จิโกกุ (Umi Jigoku) ซึ่งเป็น 1 ใน 8 บ่อน้ำพุร้อนชื่อดังของเมืองเบปปุ เป็นบ่อนที่นักท่องเที่ยวนิยมไปชมมากที่สุดเพราะมีความสวยงามดูเป็นนรกน้อยกว่าแห่งอื่น ตั้งแต่ทางเข้าเราจะเห็นควันขาวพวยพุ่งแทรกก้อนหินใหญ่ขึ้นมาเสียงดังฟูๆ อยู่ตลอดเวลา เมื่อเดินเข้าไปใกล้ๆ จะรู้สึกได้ถึงความร้อนที่พุ่งขึ้นมาจากใต้ธรณี

ก่อนที่จะเข้าไปชมบ่อทะเลเดือด สามารถแวะชม สระบัวก่อนได้ ซึ่งในสระมีใบบัวขนาดใหญ่มากจนเด็กตัวเล็กๆ สามารถลงไปนั่งได้ ยูมิ จิโกกุ เป็นบ่อน้ำพุร้อน สีฟ้าเหมือนน้ำทะเล ด้วยความลึก 150 เมตร กำเนิดขึ้นหลังจากการระเบิดของภูเขาไฟเมื่อ 1,200 ปีก่อนมีส่วนประกอบของแร่โคบอลต์ ควันสีขาวพวยพุ่งขึ้นมารอบๆ บ่อตลอดเวลา อุณหภูมิของน้ำสูงถึง 98 องศาเซลเซียส สามารถต้มไข่ให้สุกได้ บ่อนี้แม้ว่าจะร้อนเกินกว่าจะลงไปแช่ได้ แต่ก็มีส่วนน้ำแร่ วางจำหน่ายในร้านขายของที่ระลึก ให้นำไปละลายน้ำอาบเองที่บ้านได้ สรรพคุณทำให้ผิวพรรณเปล่งปลั่ง และรักษาโรคผิวหนังได้ ก่อนออกมาอย่าลืมไปนั่งแช่เท้าในบ่อน้ำพุร้อนใต้ศาลา (ออนเซ็นเท้า) จะทำให้รู้สึกสบายเท้า และมีแรงเดินที่ยาวต่อไป ซึ่งให้บริการแก่นักท่องเที่ยวฟรี จะนั่งแช่นานเท่าใดก็ได้ **รวมค่าเข้าชมบ่อน้ำแร่ 2 บ่อ**

นำท่านเดินทางสู่ ยูเมะ ทาวน์ (You Me Town) ซุปเปอร์มาร์เก็ตขนาดใหญ่ อิสระท่านได้เลือกซื้อสินค้าจากร้านค้าต่างๆ ไม่ว่าจะเป็นเสื้อผ้า กระเป๋า, รองเท้า, ของแต่งบ้าน, ของที่ระลึก, ขนมโมจิ, เบนโตะ, ผลไม้สด และแห้ง, ลูกอมขนมขบเคี้ยว ฯลฯ ให้ท่านได้เลือกซื้อเป็นของฝากกลับบ้าน





ค่า อีสรอาหารค่าตามอัยาศัย  
ที่พัก BEPPU AREA HOTELระดับ 3 ดาว หรือเทียบเท่า ให้ท่านได้ผ่อนคลายกับการแช่น้ำแร่ธรรมชาติ เชื่อว่าถ้าได้แช่น้ำแร่แล้ว จะทำให้ผิวพรรณสวยงามและช่วยให้ระบบหมุนเวียนโลหิตดีขึ้น



Day4 : เมืองฟุกุโอกะ - สวนริมทะเลยูมินอนะ - ศาลเจ้าดาไซฟู - ศาลเจ้าคูชิตะ - ดิวตี้ฟรี - กันดั้มพาร์ค

เช้า บริการอาหารเช้า ณ ห้องอาหารของโรงแรม  
นำท่านเดินไปยัง เมืองฟุกุโอกะ จากนั้นให้ท่านได้สนุกสนานไปกับ สวนริมทะเลยูมินอนะ (Uminonakamichi Seaside Park) ตั้งอยู่ริมทะเล สวนแห่งนี้เป็นจุดชมซากุระที่ขึ้นชื่อและนิยมของเมืองฟุกุโอกะ ภายในสวนจะมีซากุระมากกว่า 1,000 ต้น อีกหนึ่ง ไฮไลท์!ของสวนแห่งนี้คือดอกซากุระจะบานพร้อมๆกับดอกไม้ที่ลาสิฟ้า ซึ่งยิ่งทำให้ทัศนียภาพเบื้องหน้าคือทุ่งดอกไม้สีฟ้าที่ตัดกับดอกซากุระสีชมพู ถือว่าเป็นการชมซากุระที่มีเสน่ห์ที่ไปอีกแบบ สามารถชมได้ในช่วงฤดูใบไม้ผลิของทุกปี นอกจากนี้ภายในสวนยังมีดอกไม้อื่นๆ ให้ชมมากมาย อาทิ ดอกทิวลิป ดอกลาเวนเดอร์ หรือทุ่งดอกไม้สีรุ้ง (รายละเอียดการผลิตบานของดอกไม้ตามปฏิทินด้านล่าง) **หมายเหตุ : ทั้งนี้ขึ้นอยู่กับสภาพอากาศในปีนั้นๆ**



Flower calendar	MARCH			APRIL			MAY		
	EARLY	MID	LATE	EARLY	MID	LATE	EARLY	MID	LATE
Iceland Poppy	✿	✿	✿	✿	✿				
Narcissus	✿	✿	✿	✿					
Nanohana	✿	✿	✿	✿					
Christmas rose	✿	✿	✿						
Sakura			✿	✿					
Tulip			✿	✿	✿				
Nemophila				✿	✿	✿			
Rose							✿	✿	✿





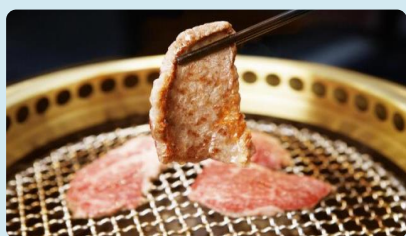


นำท่านไปยัง “ศาลเจ้าดาไซฟู” วัดชินโตเก่าแก่และมีชื่อเสียงที่สุดของจังหวัดฟุกุโอกะ เป็นที่สถิตของเทพเจ้าแห่งความรู้ จึงมีนักเรียนนิสิต นักศึกษามากกราบไหว้ขอพร เพื่อการศึกษาไม่เว้นแต่ละวัน ในฤดูใบไม้ผลิภายในวัดมีต้นบ๊วยนานาพันธ์มากกว่า 6,000 ต้นเจริญเติบโตอย่างหนาแน่นทั่วบริเวณวัด ให้บรรยากาศที่แสนรื่นรมย์ และในบริเวณด้านหน้าศาลเจ้ามีรูปหล่อวัวเทพเจ้า นอนเฝ้าอยู่บนแท่นด้วยความเชื่อที่ว่า ถ้าลูบหัววัวแล้วจะมีปัญญาดีและมีสุขภาพแข็งแรง ใครต่อใครจึงพากันลูบหัววัวตัวนี้ด้วยความเอ็นดู อิสระทุกท่านเดินเล่นถนนคนเดินซันโด ถนนคนเดิน



บริเวณหน้าศาลเจ้าดาไซฟู เพราะถนนเส้นนี้จะมีทั้ง ร้านขายของที่ระลึก คาเฟ่ ร้านอาหาร ร้านขายขนมโมจิต่างๆ มากมาย

เที่ยง บริการอาหารกลางวัน ณ ภัตตาคาร **เมนูพิเศษ!! บุฟเฟ่ต์ยากินิคุสโตล์ญี่ปุ่น**



แนะนำร้านขนมขึ้นชื่ออย่าง “อุเมะกาเอะ โมจิ” ขนมหวานที่ทำจากถั่วแดงทอแป้งข้าวเหนียวแล้วนำไปปั้น





นำท่านเดินไปยัง **ศาลเจ้าคุซึตะ** นับเป็นศาลเจ้าที่เต็มไปด้วยมนต์พลังของความโบราณ เรียกได้ว่าถือเป็นหนึ่งในศาลเจ้าที่เก่าแก่ที่สุดแห่งหนึ่งของเมืองฟูกุโอกะเลยนะคะ คิดดูขนาดวิหารหลังแรกของศาลเจ้านั้นมีอายุปาเข้าไปมากกว่า 1,200 ปี แถมทั้งตัวศาลเจ้าและรอบๆบริเวณก็ยังมี การออกแบบและตกแต่งที่ความสวยงามตามสถาปัตยกรรมแบบชินโตดั้งเดิมแท้ๆ เพราะที่นั่นนั้นถูกสร้างขึ้นมาตั้งแต่ประมาณปี ค.ศ.757 โดยองค์จักรพรรดิโคเคน ให้เป็นศาลเจ้าของเทพโอคุซึตะ ซามะ ที่ในศาสนาชินโตเชื่อกันมากๆว่าทั้งคุ้มครองให้สุขภาพแข็งแรงสมบูรณ์และประสบความสำเร็จในชีวิต จากนั้นนำท่านช้อปปิ้งสินค้าเครื่องสำอางค์ อาหารเสริม เครื่องประดับคุณภาพดีที่ร้านค้าปลอดภาษี **ดิเวตี้ฟรี** ซึ่งมีสินค้าให้บริการทุกท่านเลือกจ่ายใช้สอยในราคาถูกลงอย่างมากมายโดยสินค้าบางประเภทจะไม่สามารถซื้อในเมืองอื่นของประเทศญี่ปุ่นได้จะเป็นสินค้าประจำเมืองเท่านั้น

นำท่านไปต่อยัง **กันดั้มพาร์ค** หากใครที่เป็นสาวกกันดั้มแล้วนั้นไม่ควรพลาดอย่างยิ่ง ถือได้ว่าเป็นสวรรค์ของคนคลั่งรักกันดั้ม ภายในศูนย์การค้า Mitsui Shopping Park LalaPort Fukuoka แบ่งออกเป็น 3 โซนด้วยกัน ไม่ว่าจะเป็น GUNDAM SIDE-F ที่จัดเต็มกันดั้มรุ่นต่าง ๆ แม้กระทั่งรุ่นลิมิเต็ดหายากไว้ให้ช้อปให้แบบจุก ๆ ตามมาด้วย VS PARK WITH G พื้นที่ที่เต็มไปด้วยกิจกรรมต่าง ๆ เกี่ยวกับกันดั้มเน้น ๆ รวมทั้งยังมี Namco บริเวณที่เต็มไปด้วยตู้อาร์เคดพร้อมทั้งตู้เกมส่สุดพิเศษที่มีเฉพาะที่นี่ที่เดียว แล้วยังมีไฮไลท์เด็ดเป็นหุ่นกันดั้มยักษ์ตัวใหม่ล่าสุดสูงถึง 24.8 เมตรไว้ให้รัวรูปกัน



ค่า อิสระอาหารค่าตามอัธยาศัย เพื่อไม่เป็นการรบกวนเวลาช้อปปิ้งของท่าน  
ที่พัก FUKUOKA AREA HOTEL ระดับ 3 ดาว หรือเทียบเท่า





**Day 5 : เลือกอิสระท่องเที่ยวตามอัธยาศัย หรือเดินทางท่องเที่ยวในเมืองฟูกูโอกะโดยมีไกด์พาเที่ยว (ไม่รวมค่าเดินทาง) อิสระอาหารกลางวันและค่ำตามอัธยาศัย**

เช้า บริการอาหารเช้า ณ ห้องอาหารของโรงแรม

**เลือกอิสระท่องเที่ยวตามอัธยาศัย หรือเลือกเดินทางท่องเที่ยวในเมืองฟูกูโอกะโดยมีไกด์พาเที่ยว (ไม่รวมค่าเดินทาง) มีรายการพาเที่ยว ดังนี้** นำท่านไปยัง **วัดโทโฮจิ** คือวัดที่ตั้งอยู่ในตัวเมืองฟูกูโอกะ เป็นหนึ่งในวัดที่มีความเก่าแก่และเป็นสถานที่ที่คนในพื้นที่รวมถึงนักท่องเที่ยวที่มาฟูกูโอกะ นิยมมาสักการะขอพรมากที่สุด โดยภายในวัดจะมีศาสนสถาน ที่เต็มไปด้วยประวัติศาสตร์และความสวยงาม อาทิ วิหารหลักของวัด เจดีย์สีแดงสดที่มีความสูง 5 ชั้น หอโมโบราณหง 6 เหลี่ยม ฯลฯ ทำให้ปัจจุบันวัดแห่งนี้ได้รับการดูแลรักษาเป็นอย่างดี และถูกยกให้เป็นหนึ่งในแหล่งเรียนรู้ประวัติศาสตร์ที่สำคัญที่สุดแห่งหนึ่งของเมืองฟูกูโอกะ  
นำท่านชม **วัดนันโซอิน** เป็นวัดที่มีพระพุทธรูปทองสำริดขนาดใหญ่ที่สุดของญี่ปุ่นหรืออาจจะของโลกเลยก็ว่าได้ และยังมีรูปปั้นและพระพุทธรูปอื่นๆ อีกเยอะมากในวัดนี้ แต่ที่ทำให้วัดนี้มีชื่อเสียงมากที่สุดก็คือ วัดนี้เป็นจุดเริ่มต้นของเส้นทางแสวงบุญที่ชื่อเสียงของเกาะคิวชู



จากนั้นนำท่านไปยัง **Tenjin Underground Shopping Mall** อยู่ที่ดินสถานี Tenjin ถือว่าเป็นแหล่งช้อปปิ้งใหญ่ที่มีร้านค้าให้เลือกช้อปปิ้งกันอย่างจุใจกว่าร้อยร้าน แบ่งเป็นบล็อกๆ ตั้งเรียงรายซ้าย-ขวาตลอดทางเดินความยาวกว่า 600 เมตร บรรยากาศโดยรวมและบรรดาร้านรวงต่างๆ ตกแต่งร้านกันอย่างน่ารัก ดูดี มีกลิ่นอายสไตล์ยุโรปในยุคศตวรรษที่ 19 สินค้าส่วนใหญ่เป็นแบรนด์ที่ท้องถิ่นที่สร้างสรรค์ขึ้นมาเอง เหมาะกับวัยรุ่นและวัยทำงาน โดยเฉพาะเสื้อผ้าแฟชั่น เครื่องแต่งกาย เครื่องประดับ accessories

ที่พัก FUKUOKA AREA HOTEL ระดับ 3 ดาว หรือเทียบเท่า





Day6 : สนามบินฟุกุโอกะ - สนามบินชางจี - สนามบินสุวรรณภูมิ ประเทศไทย

- เช้า บริการอาหารเช้า ณ ห้องอาหารของโรงแรม หรือ SET BOX  
ได้เวลาอันสมควรนำท่านเดินทางสู่ **สนามบินฟุกุโอกะ**
- 09.55 นำท่านออกเดินทางสู่ **สนามบินชางจี** ประเทศสิงคโปร์ โดยสายการบิน **สิงคโปร์แอร์ไลน์ (Singapore Airlines)** เที่ยวบินที่ **SQ655** (บริการอาหารและเครื่องดื่มบนเครื่อง)
- 15.00 เดินทางถึง **สนามบินชางจี** ประเทศสิงคโปร์
- 16.00 นำท่านออกเดินทางสู่ **สนามบินสุวรรณภูมิ** ประเทศไทย โดยสายการบิน **สิงคโปร์แอร์ไลน์ (Singapore Airlines)** เที่ยวบินที่ **SQ712** (บริการอาหารและเครื่องดื่มบนเครื่อง)
- 17.25 เดินทางถึง **สนามบินสุวรรณภูมิ** ประเทศไทย โดยสวัสดิภาพ ... พร้อมความประทับใจ





## ✔ อัตราค่าบริการนี้รวม



ค่าตัวเครื่องบินไป-กลับพร้อมคนละ



ค่าภาษีสนามบินทุกแห่งที่มี



ค่าน้ำหนักกระเป๋าสัมภาระ  
เป็นไปตามสายการบินกำหนด



ค่าจ้างมัคคุเทศก์คอยบริการตลอด  
การเดินทาง



ค่าอาหารตามมือที่ระบุในรายการ



ค่ารถรับ-ส่ง และนำเที่ยวตามรายการ



ค่าที่พักตามที่ระบุในรายการ  
พักห้องละ 2-3 ท่าน



ค่าเข้าชมสถานที่ต่างๆ ตามรายการ



ค่าประกันอุบัติเหตุระหว่างเดินทาง  
วงเงินท่านละ 1,000,000 บาท  
เงื่อนไขตามกรมธรรม์



ค่าบริการซึ่งได้รวมภาษีมูลค่าเพิ่ม 7% แล้ว  
ถ้าบริษัทสามารถ หัก ภาษี ณ ที่จ่าย 3%  
(ยอดก่อนภาษีมูลค่าเพิ่ม)



ค่าน้ำดื่มวันละ 1 ขวดต่อท่าน

## ✘ อัตราค่าบริการนี้ไม่รวม



ค่าใช้จ่ายส่วนตัวนอกเหนือจากรายการที่ระบุ เช่น ค่าทำหนังสือเดินทาง, ค่าโทรศัพท์, ค่าโทรศัพท์  
ทางไกล, ค่าอินเทอร์เน็ต, ค่าซักรีด, มินิบาร์ในห้อง (กรุณาสอบถามจากหัวหน้าทัวร์ก่อนการใช้บริการ)



ค่าดำเนินการอื่นๆ สำหรับผู้ที่ไม่ได้ถือหนังสือเดินทางสัญชาติไทย ค่าดำเนินการ  
แจ้งเข้า-ออกประเทศ



ค่าอาหารพิเศษที่นอกเหนือจากที่รายการทัวร์กำหนด และ รวมถึงการริเคเวสอาหารพิเศษต่างๆ  
เช่น อาหารเจ มังสวิรัต อาหารทะเล เป็นต้น



ค่าบริการอื่นๆเพิ่มของสายการบิน เช่น ที่นั่ง อาหาร วิลแชร์ และ บริการเสริมอื่น (ถ้ามี)



ค่าทิปคนขับรถ หัวหน้าทัวร์และมัคคุเทศก์ท้องถิ่น





## เงื่อนไขการยกเลิกการเดินทาง

### 1. กรณีที่นักท่องเที่ยวต้องการ **ขอยกเลิกการเดินทาง เลื่อน หรือ เปลี่ยนแปลงการเดินทาง**

นักท่องเที่ยว (ผู้มีรายชื่อในเอกสารการจอง) จะต้อง **อีเมล** เพื่อลงนามในเอกสารแจ้งยืนยันยกเลิกการจอง กับทางบริษัทเป็นลายลักษณ์อักษรเท่านั้น ทางบริษัทไม่รับยกเลิกการจองผ่านทางโทรศัพท์ ไม่ว่ากรณีใดๆ ทั้งสิ้น

### 2. กรณีนักท่องเที่ยวต้องการ **ขอรับเงินค่าบริการคืน** กรุณาส่งเอกสารทางอีเมล เอกสารที่ใช้ประกอบการขอรับเงินคืนรายละเอียดดังนี้

- หน้าสมุดบัญชีธนาคารที่ต้องการให้นำเงินเข้า
- ใบเรียกเก็บเงิน หรือ หลักฐานการชำระค่าบริการต่างๆ ทั้งหมด
- พาสปอร์ตหน้าแรกของผู้เดินทาง

**\*\* กรณีมอบอำนาจจะต้องมีหนังสือมอบอำนาจ และ สำเนาบัตรประชาชนของผู้รับมอบอำนาจ \*\***

#### เงื่อนไขการคืนเงินค่าบริการดังนี้

แจ้งยกเลิกก่อนเดินทาง ตั้งแต่ 30 วันขึ้นไป	คืนค่าใช้จ่ายทั้งหมด หรือ หักค่าใช้จ่ายจริงที่เกิดขึ้น (กรณีวันเดินทางตรงกับช่วงวันหยุดนักขัตฤกษ์ ไม่ว่าจะวันใดวันหนึ่ง ทางบริษัทขอสงวนสิทธิ์ในการยกเลิกการเดินทางไม่น้อยกว่า 55 วัน)
แจ้งยกเลิกก่อนเดินทาง 15-29 วัน	เก็บค่าใช้จ่ายท่านละ 50% ของค่าทัวร์ หรือ หักค่าใช้จ่ายจริงที่เกิดขึ้น (กรณีที่มีค่าใช้จ่ายตามจริงมากกว่ากำหนด ทางบริษัทขอสงวนสิทธิ์ในการเรียกเก็บค่าใช้จ่ายเพิ่ม)
แจ้งยกเลิกก่อนเดินทาง 0-14 วัน	เก็บค่าใช้จ่ายท่านละ 100% ของค่าทัวร์





## ข้อมูลสำคัญเกี่ยวกับโรงแรมที่พักที่ท่านควรรทราบ

1. เนื่องจากการวางแผนผังห้องพักของแต่ละโรงแรมแตกต่างกัน เช่น ห้องพักแบบห้องเดี่ยว (Single) ห้องพักแบบห้องคู่ 2 ท่าน (Twin/Double) และ ห้องพักแบบ 3 ท่าน / 3 เตียง (Triple Room) จึงอาจทำให้ห้องพักแต่ละประเภท อาจจะไม่ติดกัน หรือ อยู่คนละชั้นกัน และบางโรงแรมอาจจะไม่มีห้องพักแบบ 3 ท่าน ซึ่งถ้าต้องการเข้าพัก 3 ท่าน อาจจะต้องเป็น 1 เตียงใหญ่ กับ 1 เตียงพับเสริม หรือ อาจมีความจำเป็นต้องแยกห้องพักเป็นห้องคู่ 1 ห้อง (Twin/Double) และ ห้องเดี่ยว 1 ห้อง (Single) ไม่ว่ากรณีใดๆ ทางบริษัทขอสงวนสิทธิ์ในการเรียกเก็บค่าบริการเพิ่มตามจริงที่เกิดขึ้นจากนักท่องเที่ยว
2. กรณีที่มีงานจัดประชุมนานาชาติ (Trade Fair) เป็นผลให้ค่าโรงแรมสูงขึ้นมาก และ ห้องพักในเมืองเต็ม บริษัทฯ ขอสงวนสิทธิ์ในการปรับเปลี่ยน หรือย้ายเมืองเพื่อให้เกิดความเหมาะสม
3. โดยส่วนใหญ่ตามธรรมเนียม ของห้องพักจะเป็นห้องพักที่ห้ามสูบบุหรี่ (Non Smoking Room) โดยทางโรงแรมอาจมีการติดตั้งอุปกรณ์ดับจับควันไว้ในห้อง กรณีที่มีการลักลอบสูบบุหรี่ในห้องพัก และถูกตรวจสอบได้ ผู้เข้าพักจำเป็นต้องชำระค่าปรับกับโรงแรมโดยตรง โดยค่าปรับขึ้นอยู่กับเงื่อนไขของแต่ละโรงแรม

## ข้อมูลสำคัญเกี่ยวกับสายการบินที่ท่านควรรทราบ

1. เกี่ยวกับที่นั่งบนเครื่องบิน เนื่องจากบัตรโดยสาร เป็นแบบหมู่คณะ (ราคาพิเศษ) สายการบินจึงขอสงวนสิทธิ์ในการเลือกที่นั่งบนเครื่องบินทุกกรณี แต่ทางบริษัทจะพยายามให้มากที่สุด ให้ลูกค้าผู้เดินทางที่มาด้วยกันได้นั่งด้วยกัน หรือใกล้กันให้มากที่สุดเท่าที่จะสามารถทำได้
2. กรณีที่ท่านเป็นมุสลิม หรือ นับถือศาสนาอิสลาม หรือ แพ้อาหารบางประเภท โปรดระบุมาให้ชัดเจนในขั้นตอนการจอง กรณีที่แจ้งล่วงหน้าก่อนเดินทางกะทันหัน อาจมีค่าใช้จ่ายเพิ่มเพื่อชำระกับเมนูใหม่ที่ต้องการ เพราะเมนูเดิมของคุณ ไม่สามารถยกเลิกได้
3. บางสายการบินอาจมีเงื่อนไขเกี่ยวกับการให้บริการอาหารบนเครื่องแตกต่างกัน ขอให้ท่านทำความเข้าใจถึงวัฒนธรรมประจำชาติ ของแต่ละสายการบินที่กำลังให้บริการท่านอยู่
4. สายการบินอาจมีการงดเสิร์ฟอาหาร และเครื่องดื่ม หรือเปลี่ยนแปลงรูปแบบอาหาร ขึ้นอยู่กับสายการบินเป็นผู้กำหนด





## 📢 เงื่อนไข และข้อควรทราบอื่นๆ ที่ท่านควรทราบ

1. ทัวร์นี้สำหรับผู้มีวัตถุประสงค์เพื่อการท่องเที่ยวเท่านั้น
2. ทัวร์นี้ขอสงวนสิทธิ์สำหรับผู้เดินทางที่ถือหนังสือเดินทางธรรมดา (หน้าปกสีน้ำตาล / เลือดหมู) เท่านั้น กรณีที่ท่านถือหนังสือเดินทางราชการ (หน้าปกสีน้ำเงินเข้ม) หนังสือเดินทางทูต (หน้าปกสีแดงสด) และต้องการเดินทางไปพร้อมคณะทัวร์ อันมีวัตถุประสงค์เพื่อการท่องเที่ยว โดยไม่มีจดหมายเชิญ หรือ เอกสารใดเชื่อมโยงเกี่ยวกับการขออนุญาตการใช้หนังสือเดินทางพิเศษอื่นๆ หากไม่ผ่านการอนุมัติของเคาน์เตอร์เช็คอิน ด้านตรวจคนเข้าเมือง ทั้งฝั่งประเทศไทย (ต้นทาง) ขาออก และ ต่างประเทศ (ปลายทาง) ขาเข้า ไม่ว่ากรณีใดก็ตาม ทางบริษัทขอสงวนสิทธิ์ไม่รับผิดชอบความผิดพลาดที่จะเกิดขึ้นในส่วนนี้ ไม่ว่าส่วนใดส่วนหนึ่ง
3. ทัวร์นี้เป็นทัวร์แบบเหมาจ่ายล่วงหน้าเรียบร้อยแล้วทั้งหมด หากท่านไม่ได้ร่วมเดินทางหรือใช้บริการตามที่ระบุไว้ในรายการ ไม่ว่าจะบางส่วนหรือทั้งหมด หรือถูกปฏิเสธการเข้า-ออกเมือง หรือด้วยเหตุผลใดๆ ก็ตาม ทางบริษัทขอสงวนสิทธิ์ไม่คืนเงินค่าบริการ ไม่ว่าจะบางส่วนหรือทั้งหมดให้แก่ท่านไม่ว่ากรณีใดๆ ก็ตาม
4. ทางบริษัทขอสงวนสิทธิ์ไม่รับผิดชอบค่าเสียหายจากความผิดพลาดในการสะกดชื่อ นามสกุล คำนำหน้าชื่อ เลขที่หนังสือเดินทาง เลขที่วีซ่า และอื่นๆ เพื่อใช้ในการจองตั๋วเครื่องบิน ในกรณีที่นักท่องเที่ยว หรือ เอเยนต์ไม่ได้ส่งหน้าหนังสือเดินทาง และ หน้าวีซ่ามาให้กับทางบริษัทพร้อมการชำระเงินมัดจำหรือส่วนที่เหลือทั้งหมด
5. ทางบริษัทขอสงวนสิทธิ์ในการเปลี่ยนแปลงรายการการเดินทางตามความเหมาะสม เพื่อให้สอดคล้องกับ สถานการณ์ ภูมิอากาศ และเวลา ณ วันที่เดินทางจริงของประเทศที่ท่านเดินทาง ทั้งนี้ ทางบริษัทจะคำนึงถึงความปลอดภัย และ ประโยชน์ของลูกค้าเป็นสำคัญ
6. ทางบริษัทขอสงวนสิทธิ์ไม่รับผิดชอบต่อความเสียหายหรือค่าใช้จ่ายใดๆ ที่เพิ่มขึ้นของนักท่องเที่ยว ที่ไม่ได้เกิดจากความผิดของทางบริษัท เช่น ภัยธรรมชาติ การจลาจล การนัดหยุดงาน การปฏิวัติ อุบัติเหตุ ความเจ็บป่วย ความสูญหายหรือเสียหายของสัมภาระ ความล่าช้า เปลี่ยนแปลง หรือการบริการของสายการบิน เหตุสุดวิสัยอื่น เป็นต้น
7. อัตราค่าบริการนี้คำนวณจากอัตราแลกเปลี่ยนเงินตราต่างประเทศ ณ วันที่ทางบริษัทเสนอราคา ดังนั้น ทางบริษัทขอสงวนสิทธิ์ในการปรับราคาค่าบริการเพิ่มขึ้น ในกรณีที่มีการเปลี่ยนแปลงอัตราแลกเปลี่ยนเงินตราต่างประเทศ ค่าตัว เครื่องบิน ค่าภาษีน้ำมัน ค่าภาษีสนามบิน ค่าประกันภัยสายการบิน การเปลี่ยนแปลงเที่ยวบิน ฯลฯ ที่ทำให้ต้นทุนสูงขึ้น
8. มีคฤหาสน์ พนักงาน หรือตัวแทนของทางบริษัท ไม่มีอำนาจในการให้คำสัญญาใดๆ แก่บริษัท เว้นแต่มีเอกสารลงนามโดยผู้มีอำนาจของบริษัทกำกับเท่านั้น
9. นักท่องเที่ยวต้องมีความพร้อมในการเดินทางทุกประการ หากเกิดเหตุสุดวิสัยใดๆ ระหว่างรอการเดินทาง อันไม่ใช่เหตุที่เกี่ยวข้องกับทางบริษัท อาทิ วีซ่าไม่ผ่าน เกิดอุบัติเหตุที่ไม่สามารถควบคุมได้ นอกเหนือการควบคุมและคาดหมาย ทางบริษัทจะรับผิดชอบคืนค่าทัวร์เฉพาะส่วนที่บริษัทยังไม่ได้ชำระแก่ทางผู้ค้าของทางบริษัท หรือจะต้องชำระตามข้อ ตกลงแก่ผู้ค้าตามหลักปฏิบัติเท่านั้น
10. คณะทัวร์นี้ เป็นการชำระค่าใช้จ่ายทั้งหมดแบบผูกขาดกับตัวแทนบริษัทที่ได้รับการรับรองอย่างถูกต้อง ณ ประเทศปลายทาง ซึ่งบางส่วนของโปรแกรมอาจจำเป็นต้องท่องเที่ยวอันเป็นไปตามนโยบายของประเทศปลายทางนั้นๆ กรณีที่ท่านไม่ต้องการใช้บริการส่วนใดส่วนหนึ่ง ไม่ว่ากรณีใดก็ตาม จะไม่สามารถคืนค่าใช้จ่ายให้ได้ และ อาจมีค่าใช้จ่ายเพิ่มเติมขึ้น ตามมาเป็นบางกรณี ทางบริษัทขอสงวนสิทธิ์ในการเรียกเก็บค่าใช้จ่ายที่เกิดขึ้นจริงทั้งหมดกับผู้เดินทาง กรณีที่เกิดเหตุการณ์ขึ้น ไม่ว่ากรณีใดก็ตาม
11. กรณีลูกค้าที่จองเฉพาะทัวร์ไม่รวมบัตรโดยสารโดยเครื่องบิน (จอยด์แลนด์ทัวร์ ชื่อตัวเครื่องบินแยกเอง) ในวันเริ่มทัวร์ (วันที่หนึ่ง) ท่านจำเป็นต้องมารอคณะท่านั้น ทางบริษัทไม่สามารถให้คณะ รอท่านได้ ไม่ว่ากรณีใดก็ตาม กรณีที่ไฟล์ทของท่านถึงช้ากว่าคณะ และ ยืนยันเดินทาง ท่านจำเป็นต้องเดินทางตามคณะไปยังเมือง หรือ สถานที่ท่องเที่ยวที่คณะอยู่ในเวลานั้นๆ กรณีนี้ จะมีค่าใช้จ่ายเพิ่ม ท่านจำเป็นต้องชำระค่าใช้จ่ายที่ใช้ในการเดินทางด้วยตนเองทั้งหมดเท่านั้น ไม่ว่า กรณีใดก็ตาม และ ทางบริษัทขอสงวนสิทธิ์ไม่สามารถชดเชย หรือ ถดถอย หากท่านไม่ได้ท่องเที่ยวเมือง หรือ สถานที่ท่องเที่ยวใดๆ สถานที่หนึ่ง ทุกกรณี เนื่องจากการชำระแบบเหมาจ่ายกับตัวแทนแล้วทั้งหมด

