



by VR Agency Travel & Trade Co. Ltd.
ใบอนุญาต/Travel License: 11/11450

21st ANNIVERSARY
eTravelWay.com

LINE @etravelway
Facebook @etravelway
Instagram etravelway
WhatsApp 021166395

A13159

Mongolia X Baikal Russia - 01 เริ่มเดินทาง ก.พ. - มี.ค. 68 (8D 7N) หน้า | 1

8 DAYS
7N

เที่ยว : 2 ประเทศ 2 ทวีป

Mongolia X Baikal Russia - 01

Lake Baikal

Mongolia-Russia

เดินทางวันที่

15 - 22 ก.พ. 68

22 ก.พ. - 01 มี.ค. 68

26 ก.พ. - 05 มี.ค. 68

03 - 10 มี.ค. 68

SALE

ลดจุกๆ ถึง 15,000.-

74,999.-

DAY	Filght	Origin	Destination	Departure	Arrival	บิน
DAY 1	OM 702	BKK (สุวรรณภูมิ)	UBN (อุลานบาตอร์)	15.15	22.25	6.10 ชม.
DAY 8	OM 701	UBN (อุลานบาตอร์)	BKK(สุวรรณภูมิ)	08.45	14.15	6.30ชม.



LINE @etravelway
@etravelway.fire
@etravelway.sky

Emergency call only : 0853642449
tour.bkk@etravelway.com
www.youtube.com/etravelway

www.etravelway.com
VS291024
Page 1 of 15





Date	Program	Hotel	B	L	D
DAY 1	สนามบินสุวรรณภูมิ - สนามบินเจกิสข่าน	Premium Hotel 4* (Ulaanbaatar) มองโกลเลีย	-	-	
DAY 2	อูลานบาตอร์เซ็คเอาท์ - เมืองDarkhan - จังหวัดเซเรงเก - อุทยานแห่งชาติTujiiin nars - อุทยานไซคานีคูทูล - เซเรงเก	Selenge Hotel (Selenge) มองโกลเลีย			
DAY 3	เซเรงเก - เซ็คเอาท์ - ข้ามพรมแดนทางบก (มองโกลเลีย รัสเซีย) - เมือง Ulan Ude - ชมวิวแม่น้ำโคอิน - Baikal	Baikal Riviera Hotel (Baikal) รัสเซีย			
DAY 4	Baikal Lake - เกาะโอคอด - แหลมโคบอย - Sagan Khushun - หินสามพี่น้อง - กลุ่มน้ำแข็งฮัมมอค - รอยแตกस्ताโนวี	Baikal Riviera Hotel (Baikal) รัสเซีย			
DAY 5	Baikal - เซ็คเอาท์ - โบสถ์สีขาว - พิพิธภัณฑ์แห่งชาติ ณ เมือง Ulan Ude - จตุรัสอูลานอูเด - อนุสาวรีย์ศิรยะของ Lenin - โรงละครโอเปร่า และ น้ำพุ คนครี	Baikal Plaza Hotel 4* (Ulan-Ude) รัสเซีย			
DAY 6	อูลานอูเด - เซ็คเอาท์ - ข้ามพรมแดน รัสเซีย มองโกลเลีย - Darkhan	Grand Yak Hotel 4* (Darkhan) มองโกลเลีย			
DAY 7	Dakhan - เซ็คเอาท์ - อูลานบาตอร์ - วัดกานดาน - จตุรัสซัคบาทาร์ - ซ้อปิ้งห้าง State department store	Premium Hotel 4* (Ulaanbaatar) มองโกลเลีย			
DAY 8	สนามบินเจกิสข่าน - สนามบินสุวรรณภูมิ	-		-	-







Day 1 สนามบินสุวรรณภูมิ - สนามบินเจงกิสข่าน

12.15 น. คณะพร้อมกันที่**สนามบินสุวรรณภูมิ** ผู้โดยสารขาออกระหว่างประเทศ ชั้น 4 สายการบิน Mongolian Airline โดยมีเจ้าหน้าที่บริษัทฯคอยให้การต้อนรับ และอำนวยความสะดวกในเรื่องสัมภาระ+เอกสารก่อนการเดินทาง

GRAND MOGNOLIA

MONGOLIAN AIRLINE (OM)
FULL SERVICE

- 15.15 น. เดินทางสู่เมืองอูลานบาตอร์ ประเทศมองโกเลีย โดยสายการบินมองโกเลียแอร์ไลน์
OM702_BKK - UBN (15.15 - 22.25 น.)
(มือเย็น 1) บนเครื่องบินเสิร์ฟอาหารร้อน+เครื่องดื่ม ที่นั่งแบบ 3 : 3 ,
เป้าโหลด 1 ท่าน/ 1 ใบ = 23 kg, เป้าขึ้นเครื่อง 5 kg. (ใช้เวลาบิน ประมาณ 6 ชม. 20 นาที)
- 22.25 น. **เดินทางถึงสนามบินเจงกิสข่าน** เมืองอูลานบาตอร์ ประเทศมองโกเลีย หลังจากผ่านพิธีการตรวจคนเข้าเมืองและศุลกากร นำท่านพบกับมัคคุเทศก์ท้องถิ่น (พูดภาษาอังกฤษ/จีน /รัสเซีย) กรุณาปรับเวลาๆ ที่ประเทศมองโกเลียเร็วกว่าไทย 1 ชม. ค่ะ
- 23.00 น. นำท่านเดินทางถึงเมือง Ulaanbaatar
- พักที่ (N1) Premium Hotel 4* (Ulaabaatar) หรือเทียบเท่า พักห้องละ 2-3 ท่าน

Day 2
อูลานบาตอร์ - เมืองDarkhan - จังหวัดเซเรงเก - อุทยานแห่งชาติTuijn nars - อุทยานไซคานีคูทูล - เซเรงเก





เช้า รับประทานอาหารเช้า (2)

จากนั้นนำท่านเดินทางไป **เมืองDarkhan** เมืองใหญ่อันดับ 3 ของประเทศมองโกเลีย มีประชากร 74,000 คน เมืองนี้ซึ่งชื่อมีความหมายว่า "ช่างตีเหล็ก" ในภาษามองโกเลีย ถูกสร้างขึ้นเพื่อเป็นฐานการผลิตโดยโซเวียตในปี พ.ศ. 2504 บนทางรถไฟสายทรานส์มองโกเลีย ฐานอุตสาหกรรมส่วนใหญ่พังทลายลงในช่วงต้นทศวรรษ 1990 และประชากรรัสเซียจำนวนมากที่ครั้งหนึ่งเคยเป็นฐานแห่งนี้ก็อพยพออกไป ปัจจุบันเป็นที่ตั้งของ โรงงานเหล็กขนาดใหญ่ อุตสาหกรรมสิ่งทอ และมหาวิทยาลัยหลายแห่ง มีผังเมืองที่กว้างขวางพร้อมทุ่งหญ้าสเตปป์เปิดและฝูงวัวที่สัญจรไปมาในใจกลางเมือง เมืองนี้แบ่งออกเป็น 2 เขต 'เขตใหม่' และ 'เขตเก่า' โดยค้นด้วยเนินเขาเล็ก ๆ

เขตเมืองเก่า : สถานีรถไฟ, วัดหลัก, ตลาดมีด

เขตเมืองใหม่ : โรงแรม, ร้านอาหาร, ศูนย์การค้า, มหาวิทยาลัย, ศูนย์วัฒนธรรม

เที่ยง รับประทานอาหารกลางวัน (3)

หลังจากนั้นเดินทางไปยัง **จังหวัดเซเรงเก** เป็นหนึ่งในจังหวัดทางตอนเหนือสุดของมองโกเลีย มีชื่อเสียงในด้านวิวทิวทัศน์ และกิจกรรมผจญภัยต่างๆมากมาย หลังจากนั้น นำท่านชม **อุทยานแห่งชาติTuijin nars** ที่มีป่าสนศักดิ์สิทธิ์ประมาณ 10 ล้านต้น พื้นที่ 3,250 เฮกตาร์ และยังเป็นแหล่งโอโซนของมองโกเลีย ด้านบนหอคอยมีจุดชมวิวแบบ 360 องศา ป่าแห่งนี้ปลูกขึ้นเมื่อปี 2003 โดยประเทศเกาหลี มีเป้าหมายเพื่อรื้อฟื้นป่าเสื่อมโทรม และ ป้องกันไฟป่าในฤดูหนาวหิมะจะปกคลุมบนต้น ดูสวยงามไปอีกแบบ



และ นำชมSaikhanii khutul National park/**อุทยานไซคานีคูตูล** มีภูมิทัศน์ธรรมชาติที่สวยงามแห่งหนึ่ง เดิมมีชื่อว่า 'Temeen Khuzuutiin Khutul' ว่ากันว่าพื้นที่นี้ถูกเรียกว่า 'Saikhanii Khutul' เนื่องจากนายพล D.Sukhbaatar หนึ่งในผู้นำที่โดดเด่นของการปฏิวัติในปี 1921 อดไม่ได้ที่จะอุทานว่า "ช่างเป็น ขุนเขาอันมหัศจรรย์อย่างแท้จริง" เมื่อได้เห็นแล้ว ในระหว่างการสู้รบเพื่อปลดปล่อย Khiagt ในปี พ.ศ. 2464 ทหารกองทัพมองโกเลีย เคยประจำการอยู่ที่นั่นเพื่อแะพักช่วงสั้น ๆ

ที่นี่ท่านจะได้ชมวิว





- แม่น้ำเซเลงง(มองโกเลีย)
- แม่น้ำออร์คอน(รัสเซีย)
- ขบวนรถไฟ สายทรานมองโกเลีย

แม่น้ำออร์คอน และ แม่น้ำเซเลงง 2 แม่น้ำนี้ ไหลลงสู่ทะเลสาบไบคาล ประเทศรัสเซีย และถือเป็นแม่น้ำที่ใหญ่ที่สุดในรัสเซีย เมื่อชื่นชม ทศนียภาพอันงดงาม อย่างเต็มอิ่มแล้ว จึงนำท่านเดินทางไปยังที่พัก

ค่ำ รับประทานอาหารอาหารค่ำ (4)
พักที่ (N2) Selenge Hotel 3* (Selenge) หรือเทียบเท่า ห้องละ 2-3 ท่าน

Day 3
เซเรงเก - เช็คเอาท์ - ข้ามพรมแดน ประเทศมองโกเลีย เข้า ประเทศรัสเซีย ทางด่านทางบก (Naashki) - เมือง Ulan Ude - ชมวิวแม่น้ำไคอิน - Baikal

เช้า รับประทานอาหารเช้า (5) Set Box
นำคณะเช็คเอาท์ หลังจากนั้น นำท่านเดินทางผ่านพิธีตรวจคนข้ามพรมแดน **ออกจาก Sukhbaatar ประเทศมองโกเลีย เข้า ประเทศรัสเซีย ทางด่านทางบก (Naashki)** หลังจากผ่านพิธีตรวจคนเข้าประเทศรัสเซีย แล้วนำท่านเดินทางไปยัง**เมือง Ulan-Ude ประเทศรัสเซีย** ระหว่างทางนำท่านแวะ**ชมวิวแม่น้ำไคอิน**



เที่ยง รับประทานอาหารกลางวัน (6)
หลังจากนั้น นำท่านเดินทางไปยังที่ **ที่พัगतทะเลสาบไบคาล** ประเทศรัสเซีย ทะเลสาบเก่าแก่ที่เป็นสวรรค์ของนักเดินทาง เป็นทะเลสาบน้ำจืดที่มีอายุยาวนานประมาณ 25-35 ล้านปี อีกทั้งเป็นทะเลสาบที่ลึกที่สุดในโลก จุดที่มีความลึกที่สุดถึง 1,640 เมตร





(วัดเมื่อ ค.ศ. 1983) มีความยาวประมาณ 650 กิโลเมตร กว้างโดยเฉลี่ย 50 กิโลเมตร ปริมาณของน้ำคิดเป็น 25% ของปริมาณน้ำจืดที่มีในโลก และน้ำในทะเลสาบใสมาก เพราะมีเกลือแร่ น้อย ในทะเลสาบไบคาลยังมีเกาะเล็กเกาะน้อยประมาณ 45 เกาะ โดย 2 เกาะที่ใหญ่ที่สุด คือ Olkhon เป็นพื้นที่ป่าและทุ่งหญ้า รวมถึงเป็นที่อยู่อาศัยของกวาง หมีสีน้ำตาล และนกนานาชนิด และ Great Ushkany เป็นที่อยู่ของแมวน้ำไบคาล ส่วนเกาะอื่น ๆ อีกหลายแห่งเป็นมากกว่าโขดหินเล็กน้อย ใช้เป็นที่พักอาศัยของนกน้ำ นำท่านเข้าสู่ที่พัก

ค่า รับประทานอาหารอาหารค่ำ (7)
พักที่ (N3) Baikal Riviera Hotel (Baikal) หรือเทียบเท่า ห้องละ 2-3 ท่าน

Day 4 Baikal Lake - เกาะโอคอด - แหลมโคบอย - Sagan Khushun - หินสามพี่น้อง - กลุ่มน้ำแข็งฮัมมอค - รอยแตกस्ताโนวี

เช้า รับประทานอาหารเช้า (8)



หลังจากนั้นนำท่านเดินทางไปยังเกาะโอคอด **Cape Khoboy / แหลมโคบอย** (ในภาษา Buryat แปลว่า "เจี้ยว") ซึ่งอยู่ทางตอนเหนือของเกาะ จะสวยงามเป็นพิเศษเมื่อพระอาทิตย์ขึ้น เสาหินบนแหลมดูเหมือนเจี้ยวแหลมคม แต่หากมองจากฝั่งทะเลสาบจะมีลักษณะคล้ายโปรไฟล์ของผู้หญิง โดยมีศีรษะ จมูก คาง และหน้าอกที่ชัดเจน ชื่อท้องถิ่นของหน้าผาคือเมเดน ตามตำนาน นี่คือนาง Buryat ที่เต็มไปด้วยหินซึ่งด้วยความอิจฉาได้ขอร่ำจากพระเจ้าซึ่งมอบให้กับสามีของเธอ - หมอผี เหล่าเทพเจ้าโกรธและเปลี่ยนเธอให้กลายเป็นหินและพูดว่า "เจ้าจะเป็นหินจนมีความอิจฉาและความชั่วร้าย" คุณจะได้ยินเสียงสะท้อนหลายเสียงขณะร้องไห้ที่สะท้อนจากหินเสาหิน ในถ้ำฤดูหนาวดูน่าหลงใหลมาก ซึ่งตกแต่งด้วยเกล็ดน้ำแข็งและน้ำแข็ง นำท่านไปยัง **Sagan Khushun / เลือคลุมลีขาว** แห่ง Olkhon





หนึ่งในสถานที่ที่น่าสนใจที่สุดสำหรับการไปเยือนทะเลสาบไบคาลคือแหลมซาคัน-คูซุนหรือที่รู้จักกันในชื่อ “สามพี่น้อง” ซึ่งเป็นหน้าผาสูงชันที่ทำด้วยหินอ่อนสีขาวเหมือนหิมะ ทักษะภาพอันงดงามที่สุดของช่องแคบ **หินสามพี่น้อง (Three Brothers Rock)**, หินจระเข้ (Crocodile Rock) และ หินสิงโต (Lion Rock) ให้ท่านชมความงามตามธรรมชาติที่เต็มไปด้วยปูยหิมะสีขาวโพลนบนทะเลสาบ น้ำแข็งสีฟ้าใส อิสระให้ท่านได้ถ่ายรูป เก็บภาพความประทับใจตามอัธยาศัย

หมายเหตุ : น้ำแข็งบนพื้นผิวทะเลสาบอาจเกิดรอยแตกในบาง จุดซึ่งอาจเป็นอันตราย / ไม่อนุญาตให้เข้าชมทางบริษัทของสวนสัตว์ในการปรับเปลี่ยนรายการตามความเหมาะสม โดยเน้นเรื่องความปลอดภัยของท่านเป็นสำคัญ

เที่ยง รับประทานอาหารกลางวัน (9) ท่ามกลางวิวของทะเลสาบไบคาล
นำท่านเดินทาง ชมBaikal hummocks / หรือ Ice Blue เป็นความมหัศจรรย์อันงดงามบนผืนน้ำแข็งในทะเลสาบไบคาล ที่ผืนน้ำแข็งสีฟ้า ดันตัวเองออกมา วางกองบนพื้นผิวทะเลสาบ ยามเมื่อแสงแดดจับต้อง หรือสะท้อนแสงระยิบระยับ สวยงามมากคะ และชมรอยแตกสดาโนวี (Stanovye Cracks) มีลักษณะเป็นรอยแตกเป็นเส้นตรงคล้ายใยแมงมุม เกิดในสภาพที่มีน้ำค้างแข็งรุนแรง ซึ่งจะฉีกแผ่นน้ำแข็งออกเป็นร่องๆ ความยาวของรอยแตกอาจยาวได้ถึง 10-30 กม. และความกว้างอาจกว้างได้ 2-3 เมตร น้ำแข็งแตกเกิดขึ้นทุกปีในบริเวณเดียวกันของทะเลสาบ ซึ่งมาพร้อมกับเสียงดังมาก ซึ่งชวนให้นึกถึงฟ้าร้อง ฟ้าผ่า หรือเสียงปืนใหญ่ รอยแตกบนน้ำแข็งเหล่านี้ทำให้ปลาในทะเลสาบไบคาลไม่ตายจากการขาดออกซิเจน จากการแข็งตัวเป็นน้ำแข็งของผิวน้ำในทะเลสาบทั้งผืน ขณะเดียวกันออกซิเจนยังสามารถถูกปล่อยออกจาก สาหร่าย แพลงก์ตอน ซึ่งพัฒนาตัวได้อย่างรวดเร็ว ภายใต้น้ำแข็ง เนื่องจากแสงแดดสามารถส่องทะลุผ่านแผ่นน้ำแข็งที่ใสสะอาด โดยสาหร่าย แพลงก์ตอน สามารถนำแสงแดดที่ส่องผ่านแผ่นน้ำแข็งไปสังเคราะห์แสงได้ หลังจากนั้นนำท่านเดินทางกลับไปถึงที่พัก

ค่ำ รับประทานอาหารค่ำ (10)
พักที่ (N4) Baikal Riviera Hotel (Baikal) หรือเทียบเท่า ห้องละ 2-3 ท่าน

Day 5
Baikal - เช็คเอาท์ - โบสถ์สีขาว - พิพิธภัณฑสถานแห่งชาติ ณ เมือง Ulan Ude - จตุรัสอูลานอูเด - อนุสาวรีย์ศิระษะของ Lenin - โรงละครโอเปร่า และ น้ำพุ ดนตรี

เช้า รับประทานอาหารเช้า (11)
นำคณะเช็คเอาท์ หลังจากนั้นนำท่านเดินทางไปยังเมือง อูลานอูเด ซึ่งเป็นที่รู้จักของผู้ที่สนใจการเดินทางในรัสเซีย เนื่องจากเป็นหนึ่งในสถานที่ที่น่าสนใจที่สุดในไซบีเรียตะวันออก เมืองนี้ตั้งอยู่ไม่ไกลจากทั้งจีนและมอง โกลเลีย และการพัฒนาของอูลาน-อูเดได้รับอิทธิพลอย่างมากจากที่ตั้งทางภูมิศาสตร์ของเมือง ในรัสเซียเมืองแห่งนี้ขึ้นชื่อว่าเป็นศูนย์กลางการคมนาคมที่สำคัญระหว่างประเทศต่างๆ เอกลักษณะของเมืองนี้ ถูกผสมผสานอิทธิพลของรัสเซีย มอง โกลเลีย และชนพื้นเมืองบูร์ยัต และยังเป็นจุดแวะพักที่สำคัญระหว่างการผจญภัยในแถบทรานส์ไซบีเรีย มีสิ่งที่น่าสนใจให้ชม อาทิ เช่น อนุสาวรีย์ที่ใหญ่ที่สุดในโลกของศิระษะของ Vladimir Lenin ดูเหมือนยากที่จะเชื่อ แต่รูปปั้นนี้หนักกว่า 42 ตัน (2,000 ปอนด์) และเมืองนี้ยังเป็นศูนย์กลางทางพุทธศาสนาหลักในสหภาพโซเวียต และยังคงเป็น

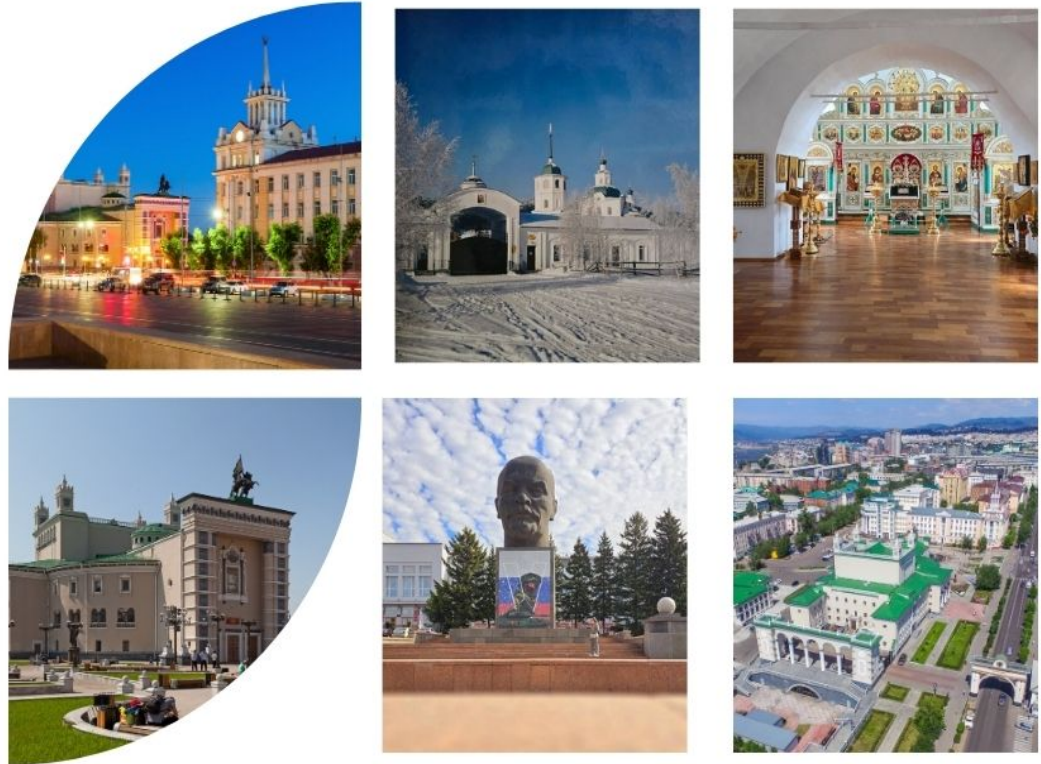




วัดพุทธที่สำคัญแห่งหนึ่งในรัสเซีย ซึ่งมีผู้แสวงบุญนับพันมาเยี่ยมชมทุกปี อย่างที่คุณเห็น สถานที่ที่น่าตื่นตาตื่นใจแห่งนี้ไม่ควรพลาดอย่างแน่นอนระหว่างทัวร์อูลาน-อูเด และหากคุณโชคดี คุณอาจได้เห็นพิธีกรรมดั้งเดิมบางอย่างเพื่อเป็นเกียรติแก่ผู้พิทักษ์คำสอน ระหว่างทางนำท่านชม **โบสถ์สีขาว** โบสถ์นี้ ตั้งอยู่ระหว่างทางจากกลับ จาก ไปกาล เข้าไปเมืองอูลานอูเด ฌโบสถ์ขนาดเล็ก แต่อบอวนไปด้วยกลิ่นอายแห่งความสงบ

เที่ยง

รับประทานอาหารเที่ยง (12)



ชมพิพิธภัณฑ์แห่งชาติ ณ เมือง Ulan Ude ก่อตั้งขึ้นในยุคโซเวียต เป็นสถาบันสำคัญในการอนุรักษ์มรดกทางวัฒนธรรมของ Buryatia ตั้งอยู่ในอาคารประวัติศาสตร์ที่สวยงามแห่งหนึ่งของเมือง ซึ่งเพิ่มเสน่ห์และประสบการณ์ในการเยี่ยมชมพิพิธภัณฑ์ ในช่วงหลายปีที่ผ่านมา พิพิธภัณฑ์ได้รวบรวมวัตถุสำคัญที่จัดแสดงประวัติศาสตร์ของอูลาน อูเดตั้งแต่สมัยก่อนประวัติศาสตร์จนถึงยุคสมัยใหม่ หลังจากนั้น นำท่านชม**จตุรัสอูลานอูเด** เป็นสถานที่ที่พบปะทั่วไปและแม้แต่สถานที่ถ่ายรูปรองเท้าทำงาน ที่นี่ท่านจะได้ชม **อนุสาวรีย์ศิระของ Lenin** ถือเป็นศิระของเขาที่ใหญ่ที่สุดเท่าที่เคยมีมา สร้างเสร็จทองสัมฤทธิ์ที่มาสสร้างขึ้นในปี 1970 เนื่องในโอกาสครบรอบหนึ่งร้อยปีการประสูติของเลนิน มีความสูงเหนือจัตุรัสหลักในเมืองประมาณ 7.7 เมตร (25 ฟุต) และหนัก 42 ตัน หัวทองสัมฤทธิ์หลักเคียงคราบที่เกี่ยวกับทองสัมฤทธิ์ด้วยการเคลือบพิเศษบนโลหะ นำท่านถ่ายรูปด้านหน้าของ**โรงละครโอเปร่า และ Dom Radio House/น้ำพุ ดนตรี**

ค่ำ รับประทานอาหารค่ำ (13)

พักที่ (N5) Baikal Plaza Hotel 4* (Ulan-Ude) หรือเทียบเท่า ห้องละ 2-3 ท่าน

LINE @etravelway

Emergency call only : 0853642449

www.etravelway.com

@etravelway.fire

tour.bkk@etravelway.com

VS291024

@etravelway.sky

www.youtube.com/etravelway

Page 9 of 15





Day 6

อุลานอูเต้ - เช็คเอาท์ - ข้ามพรมแดน ออกจากประเทศรัสเซีย เข้าสู่ประเทศมองโกเลีย - เมืองDarkhan

เช้า รับประทานอาหารเช้า (14)



นำคณะ หลังจากนั้น นำท่านเดินทางไปยัง **ด่านทางบก(Naashki)** โดยผ่านพิธีตรวจคนข้ามพรมแดน ออกจาก **ประเทศรัสเซีย เข้าสู่ประเทศมองโกเลีย** หลังจากผ่านพิธีตรวจคนเข้าประเทศมองโกเลียแล้ว นำท่านเดินทางไปยังเมืองDarkhan ประเทศมองโกเลีย เมืองใหญ่อันดับ 3 ของประเทศมองโกเลีย มีประชากร 74,000 คน เมืองนี้ซึ่งชื่อมีความหมายว่า "ช่างตีเหล็ก" ในภาษามองโกเลีย ถูกสร้างขึ้นเพื่อเป็นฐานการผลิตโดยโซเวียตในปี พ.ศ. 2504 บนทางรถไฟสายทรานส์มองโกเลีย ฐานอุตสาหกรรมส่วนใหญ่พังทลายลงในช่วงต้นทศวรรษ 1990 และประชากรรัสเซียจำนวนมากที่ครั้งหนึ่งเคยเป็นฐานแห่งนี้ก็อพยพออกไป ปัจจุบันเป็นที่ตั้งของโรงงานเหล็กขนาดใหญ่ อุตสาหกรรมสิ่งทอ และมหาวิทยาลัยหลายแห่ง มีผังเมืองที่กว้างขวางพร้อมทุ่งหญ้าสเตปป์เปิดและฝูงวัวที่สัญจรไปมาในใจกลางเมือง เมืองนี้แบ่งออกเป็น 2 เขต 'เขตใหม่' และ 'เขตเก่า' โดยค้นด้วยเนินเขาเล็ก ๆ

เขตเมืองเก่า : สถานีรถไฟ, วัดหลัก, ตลาดมืด
เขตเมืองใหม่ : โรงแรม, ร้านอาหาร, ศูนย์การค้า, มหาวิทยาลัย, ศูนย์วัฒนธรรม

เที่ยง รับประทานอาหารเที่ยง แบบ Set box (15)

บ่าย นำท่านช้อปปิ้งที่ Selege Department แหล่งช้อปปิ้งบริเวณชายแดนของ 2 ประเทศ จะมีสินค้ามากมาย จาก ประเทศมองโกเลีย รัสเซีย เกาหลี จีน ญี่ปุ่น ให้ท่านได้เลือกซื้อหา

ค่ำ รับประทานอาหารค่ำ (16)

พักที่ (N6) Grand Yak Hotel 4* (Darkhan)หรือเทียบเท่า พักห้องละ 2-3 ท่าน





Day 7

Dakhan - เช็คเอาท์ - อุลานบาตอร์ - วัดกานดาน - จตุรัสซัคบาทาร์ - ช็อปปิ้ง ห้าง State department store

เช้า รับประทานอาหารเช้า (17)
หลังจากนั้นนำคณะเช็คเอาท์แล้วเดินทางไปยังเมืองอุลานบาตอร์ หรือ ulaanbaatarเดิมชื่อ Urga หรือ Niislel Khureheh เป็นเมืองหลวงและเมืองที่ใหญ่ที่สุดในประเทศมองโกเลีย

เที่ยง รับประทานอาหารเที่ยง (18)



ชม Gandan Tegchinlen Monastery /วัดกานดาน แปลว่า สถานที่สุดแสนยินดี เป็นพุทธสถานแบบทิเบต สร้างในปี ค.ศ. 1838 เป็นวัดที่ยิ่งใหญ่และสำคัญต่อชาวมองโกเลีย ภายในวิหารมีวัดตั้งอยู่หลายหลังที่สำคัญคือ วัด Janraisng ภายในวัดมีองค์พระโพธิสัตว์อวโลกิเตศวร ขนาดใหญ่ รวมทั้งมีพระพุทธรูปขนาดเล็กกว่า 1,000 องค์ * ค่ากล้องถ่ายภาพ กล้องละ 7,000 ทูกริก / ประมาณ 90 บาท (ค่าถ่ายภาพไม่รวมในค่าทัวร์) นำท่านชมวัด Didan Lavran ซึ่งวัดนี้อยู่ในบริเวณวัดกานดาน โดยเป็นวิทยาลัยลามะ Durnkhor อาคาร 2 นำท่านชม เจดีย์ขาว บริเวณหน้าวัดกานดานท่านจะได้พบเจดีย์แห่งนี้ ซึ่งเป็นสัญลักษณ์ของวัดพุทธ ส่วนของสถาปัตยกรรมเป็นที่เก็บบรรจุพระธาตุของพระพุทธเจ้า จากนั้น นำชม The Gandan Library /พิพิธภัณฑสถานประวัติศาสตร์ สร้างเมื่อปี 2467ที่จัดแสดงวัตถุทางประวัติศาสตร์ ชาติพันธุ์วิทยา มากกว่า 50,000 ชิ้น และวัฒนธรรม ตั้งแต่อดีตอันเก่าแก่ ย้อนหลังไปราว 8 แสนปีแล้ว จนถึงปลายศตวรรษที่ 20 ซึ่งแบ่งเป็น 3 ส่วน ได้แก่ โบราณประวัติศาสตร์ยุคกลางคดียุคกลาง 2.วัตถุทางประวัติศาสตร์สมัยใหม่ (ภาพถ่าย,บันทึกเอกสาร,เอกสาร,) 3.คอลเล็กชั่นชาติพันธุ์วิทยา (เครื่องประดับ,เครื่องแต่ง





กาย ,เครื่องครัว,เครื่องดนตรี,อุปกรณ์สัตว์เลี้ยง,สิ่งของทางศาสนา,) หลังจากนั้นนำท่าน **ชมจัตุรัสซัคบาตาร์** ตั้งอยู่ใจกลางเมืองอูลานบาตาร์ เมื่อมีงานพาเหรดขององค์กรต่าง ๆ มักจะมาจัดขึ้นบริเวณนี้ ถือเป็นหัวใจที่สำคัญของเมืองนี้เลยทีเดียว

ตรงกลาง : มีรูปปั้นของ DamdinSukhbaatar ผู้นำการปฏิวัติจากจีน ในปี ค.ศ. 1921 ตั้งอย่างสง่างามอยู่กลางจัตุรัส โดยมีรูปปั้นของเจงกิสข่านอยู่ในบริเวณใกล้เคียงกัน

ทางด้านเหนือ : เป็นอาคารรัฐสภา ที่ทำจากหินอ่อน ตรงกลางของอาคารมีรูปปั้นของท่านเจงกิสข่านขนาดใหญ่ และชมอนุสาวรีย์สามข่าน เรียกได้ว่าเป็นอนุสาวรีย์สามข่านผู้ยิ่งใหญ่แห่งจักรวรรดิมองโกล ตั้งอยู่บริเวณด้านหน้าของอาคารรัฐสภา(อนุสาวรีย์เจงกิสข่าน -อนุสาวรีย์โอเกเตข่าน -อนุสาวรีย์กูปโลข่าน

นำท่าน **ช้อปปิ้ง ห้าง State department store** เป็นห้างที่ใหญ่ที่สุดในเมือง อูลานบาตาร์ ที่นี่สินค้ามีให้เลือกหลากหลาย (ท่านใดที่มีเงินมองโกล ที่ยังไม่หมด สามารถดลกคืนที่ห้างนี้ได้ โดยจะได้คืนเป็น US Dollar)

- ค่ำ รับประทานอาหารอาหารค่ำ (19)
- พักที่ (N7) Premium Hotel 4* (Ulaabaatar)หรือเทียบเท่า พักห้องละ 2-3 ท่าน

Day 8 สนามบินเจงกิสข่าน - สนามบินสุวรรณภูมิ

- 05.00 น. **เช็กเอ้าท์** พร้อมสัมภาระ รับประทานอาหารเช้า (20) Set box
- 06.00 น. เดินทางถึงสนามบินเจงกิสข่าน
- 08.10 น. นำท่านเดินทางกลับสู่ประเทศไทย โดยสายการบินมอโกเลีย แอร์ไลน์ OM 701 ULN - BKK (08.10 - 13.45น.)
- เที่ยง รับประทานอาหารบนเครื่อง (21)
เสิร์ฟอาหารร้อน + เครื่องดื่ม, ที่นั่งแบบ 3:3 ,เป่าโหลด 1 ท่าน/1 ใบ = 23 kg. เป่าขึ้นเครื่อง ท่านละ 5 kg./ใบ (ใช้เวลาบิน ประมาณ 6 ชม. 35 นาที)
- หมายเหตุ** รายการนี้อาจมีการเปลี่ยนแปลงได้ตามความเหมาะสม แต่คำนึงถึงลูกค้าเป็นหลัก





อัตรค่าบริการ

วันเดินทาง	ราคา (บาท)	พักเดี่ยว (บาท)	การแบ่งชำระ			
			มัดจำ (1) พ.ย. 67	มัดจำ (2) ธ.ค. 67	มัดจำ (3) ม.ค. 68	ส่วนที่เหลือ (20 วันก่อนเดินทาง)
15 - 22 ก.พ. 68	74,999.-	15,999.-	10,000.-	10,000.-	10,000.-	ชำระ 25 ม.ค. 68
22 ก.พ. - 01 มี.ค. 68	74,999.-	15,999.-	10,000.-	10,000.-	10,000.-	ชำระ 01 ก.พ. 68
26 ก.พ. - 05 มี.ค. 68	74,999.-	15,999.-	10,000.-	10,000.-	10,000.-	ชำระ 05 ก.พ. 68
03 - 10 มี.ค. 68	74,999.-	15,999.-	10,000.-	10,000.-	10,000.-	ชำระ 10 ก.พ. 68

*****ไม่มีราคาเด็ก*****

การสำรองที่นั่ง

1. กรุณาสำรองที่นั่ง
 - ชำระเงินมัดจำ 30,000 บาท พร้อมหน้าพาส ภายใน 3 วัน นับจากวันที่ทำการจอง (แบ่งชำระได้ ตามตาราง อัตรค่าบริการ)
 - หนังสือเดินทางต้องมีอายุเหลือใช้งานไม่น้อยกว่า 6 เดือน / มากกว่า 180 วัน นับจากวันเดินทาง
 - และมีหน้าที่เหลือ ไว้ประทับตราไม่น้อยกว่า 2 หน้า
2. ค่าทัวร์ส่วนที่เหลือ ชำระทั้งหมดก่อนการเดินทาง 20 วัน ทำการ ท่านควรจัดเตรียมค่าทัวร์ให้เรียบร้อยก่อนกำหนด
3. เนื่องจากทางบริษัทต้องสำรองค่าใช้จ่ายในส่วนของคุณค่าที่พักและตัวเครื่องบินฉะนั้นจะถือว่าท่านยกเลิกการเดินทางโดยอัตโนมัติ
3. หากในขณะของท่านมีผู้ต้องการดูแลพิเศษ นั่งรถเข็น (Wheelchair), เด็ก, ผู้สูงอายุ, มีโรคประจำตัว หรือไม่สะดวกในการเดินทางท่องเที่ยวในระยะเวลาเกินกว่า 4 - 5 ชั่วโมงติดต่อกัน ท่านและครอบครัวต้องให้การดูแลสมาชิกภายในครอบครัวของท่านเอง
- เนื่องจากการเดินทางเป็นหมู่คณะ หัวหน้าทัวร์มีความจำเป็นต้องดูแลคณะทัวร์ทั้งหมด
4. เมื่อท่านตกลงชำระค่าบริการไม่ว่าทั้งหมดหรือบางส่วนกับทางบริษัทฯ ทางบริษัทฯ จะถือว่าท่านได้ยอมรับใน เงื่อนไขและข้อตกลงต่าง ๆ ที่ได้ระบุไว้ทั้งหมดนี้แล้ว
5. สายการบิน Mongolian Airline (OM) ออกตัวก่อนเดินทาง 35 - 40 วัน (หากออกตัวเดินทางแล้ว จะไม่สามารถเปลี่ยนแปลง หรือ รีเฟ้นใด ๆ ได้)

อัตรค่าบริการรวม

- ค่าตัวเครื่องบินโดยสารชั้นประหยัด รวมภาษีสนามบินและธรรมเนียมเชื้อเพลิง
- ค่าน้ำหนักกระเป๋าโหลด 23 kg. / ท่านละ 1 ใบ , น้ำหนักกระเป๋า ถู้อื่นเครื่อง 5 kg./ท่าน
- ค่าที่พักห้อง ห้องละ 2-3 ท่าน ดังที่ระบุในรายการหรือระดับเดียวกัน
- ค่าอาหาร ดังที่ระบุในรายการ





- ค่ารถนำเที่ยว ดังที่ระบุในรายการ
- ค่าที่พัก ตามที่ระบุในรายการ หรือเทียบเท่า (2-3 ท่านต่อหนึ่งห้อง)
- ค่าเข้าชมสถานที่ท่องเที่ยวต่างๆ ตามรายการระบุ
- ค่าประกันภัยการเดินทาง 1,000,000 บาท และอุบัติเหตุ 500,000 บาท ตามเงื่อนไขกรมธรรม์

อัตราค่าบริการไม่รวม

- ค่าบริการไกด์ท้องถิ่น, คนขับรถ , หัวหน้าทัวร์ (รวม 2,500 บาท/ ท่าน)
*****กรุณาชำระ พร้อมค่าทัวร์ส่วนที่เหลือ *****
- ค่าใช้จ่ายส่วนตัว เช่น ค่าอาหาร-เครื่องดื่ม นอกเหนือรายการทัวร์ ค่าซักรีด ค่ามินิบาร์ ค่าโทรศัพท์ ฯลฯ
- ค่าปรับ สำหรับน้ำหนักกระเป๋าเดินทางที่เกินจากสายการบินกำหนด (23 Kg./ 1 กระเป๋าโหลด/ท่าน)
หากน้ำหนักเกิน 23 kg. ค่าน้ำหนักกระเป๋า จะถูกคิดที่ 30 Kg.ราคา 4,XXX บาท (ชำระ ณ เคาร์เตอร์เช็คอินที่สนามบิน)
- ค่าทำหนังสือเดินทาง
- ค่าธรรมเนียมเชื้อเพลิงที่ทางสายการบินอาจมีการเรียกเก็บเพิ่มเติมในภายหลัง

เอกสารเดินทาง (ประเทศ มองโกเลีย และ รัสเซีย ฟรีวีซ่า : สำหรับหนังสือเดินทางไทย เล่มสีแดง)

1. หนังสือเดินทางต้องมีอายุการใช้งานเหลือไม่น้อยกว่า 6 เดือน หรือ มากกว่า 180 วัน (นับจากวันเดินทางกลับ)
หนังสือเดินทางควรมีหน้าว่าง ๆ สำหรับประทับตรา เข้า - ออก อย่างน้อย 2 หน้าเต็ม
ต่างชาติ ต้องยื่นวีซ่าด้วยตนเอง และชำระค่าวีซ่า ณ สถานทูตมองโกเลีย (กรุงเทพฯ,ประเทศไทย)

กรณียกเลิก

- ยกเลิกหลังจากวางเงินมัดจำ : บริษัทฯจะคิดค่าใช้จ่ายที่เกิดขึ้นจริง ณ วันนั้น ที่ไม่สามารถคืนเงินได้ (ตัวอย่างเช่น ค่าตัวเครื่องบิน, ค่าวีซ่า, ค่ามัดจำห้องพัก เป็นต้น)
- ยกเลิกหลังจากจ่ายเงินเต็มจำนวน : บริษัทฯขอสงวนสิทธิ์ในการ ไม่คืนเงินทั้งหมดในทุกกรณี

ข้อมูลเพิ่มเติมเรื่องตัวเครื่องบินและที่นั่งบนเครื่องบิน

- ทางบริษัทได้สำรองที่นั่งพร้อมชำระเงินมัดจำค่าตัวเครื่องบินแล้ว หากท่านยกเลิกทัวร์ ไม่ว่าจะด้วยสาเหตุใด ทางบริษัทฯขอสงวนสิทธิ์การเรียกเก็บค่ามัดจำตัวเครื่องบิน ซึ่งแล้วแต่สายการบินและช่วงเวลาเดินทาง หากตัวเครื่องบินทำการออกแล้ว แต่ท่านไม่สามารถเดินทางได้ ทางบริษัทฯขอสงวนสิทธิ์เรียกเก็บ ค่าใช้จ่ายตามที่เกิดขึ้นจริง (ตัวราคาพิเศษ ไม่สามารถ Refund ใดๆ จากทางสายการบิน)
- ตัวบุคคลที่จองที่นั่ง บนเครื่อง ไม่สามารถล๊อค /รีควสได้ แต่ท่านสามารถขอด้วยตนเอง ได้ที่หน้าเคาร์เตอร์เช็คอินของสายการบิน
- ที่นั่ง Long Leg โดยปกติอยู่บริเวณทางออกประตูฉุกเฉิน และผู้ที่นั่งต้องมีคุณสมบัติตรงตามที่สายการบินกำหนด เช่น ต้องเป็นผู้ที่มีร่างกายแข็งแรง และช่วยเหลือผู้อื่นได้อย่างรวดเร็วในกรณีที่เครื่องบินมีปัญหา เช่น สามารถเปิดประตูฉุกเฉิน





ได้ ไม่ใช่ผู้ที่มีปัญหาทางด้านสุขภาพและร่างกายและอำนาจในการให้ที่นั่ง Long leg ขึ้นอยู่กับทางเจ้าหน้าที่เช็คอินสายการบิน ตอนเวลาที่เช็คอินเท่านั้น

ข้อมูลเพิ่มเติมเรื่องโรงแรมที่พัก

เนื่องจากการวางแผนห้องพักของแต่ละโรงแรมแตกต่างกัน จึงอาจทำให้ห้องพักแบบห้องเดี่ยว (Single), ห้องคู่ (Twin/Double) และห้องพักแบบ 3 ท่าน (Triple Room) อาจได้ 3เตียง รี 1 เตียงใหญ่ 1 เตียงเล็ก
ห้องพักต่างประเภทอาจจะไม่ติดกันและบางโรงแรมอาจจะไม่มีห้องพักแบบ 3 ท่าน

การเดินทางเป็นครอบครัว

หากท่านเดินทางเป็นครอบครัวใหญ่ หรือเดินทางพร้อมสมาชิกในครอบครัวที่ต้องได้รับการดูแลเป็นพิเศษ , เด็ก, และผู้สูงอายุ มีโรคประจำตัว ไม่สะดวกในการเดินทางท่องเที่ยวในระยะเวลาเกินกว่า 4-5 ชั่วโมงติดต่อกันท่านและครอบครัวต้องให้การดูแลสมาชิกภายในครอบครัวของท่านเอง เนื่องจากการเดินทางเป็นหมู่คณะ หัวหน้าทัวร์มีความจำเป็นต้องดูแลคณะทัวร์ทั้งหมด

