



CTGPVG2 เชียงใต้ อุ๊หยวน ซ่างเหรา หุบเขาเทวดา 5วัน 4คืน ไทยแอร์เวย์ (TG) (Feb-May25)



# เชียงใหม่ หุบเขาเทวดา

อัศจรรย์หุบเขาเทวดาหวังเซียนกู่ ชมวิวหาดไว่กาน  
ตื่นตาหมู่บ้านโบราณหวงหลิง ล่องเรืออู๋หนี่โจว ชมแสงสีสุดอลังการ

CTGPVG2

บัสสาย กลับเย็น  
5วัน 4คืน

ราคาเริ่มต้น

# 36,899



วัดพระหยกขาว



หมู่บ้านโบราณหวงหลิง



ตลาดเดินหัวงเมี่ยว



โรงแรม 4 ดาว



อาหาร 14 มื้อ



ฟรี! กระเป๋าผ้า



ไม่ลง ราคารถ

กำหนดการเดินทาง  
กุมภาพันธ์-พฤษภาคม 2568

เมนูพิเศษ  
ไก่งอกาน  
เสี่ยวหลงเปา

หาดีไว่กาน-หุบเขาเทวดา-หมู่บ้านโบราณหวงหลิง-นั่งรถไฟความเร็วสูง-วัดพระหยกขาว-ตึก STARBUCKS ใหญ่ที่สุดในโลก-ช้อปปิ้งย่านตึง

- ✓ ชมความอัศจรรย์หมู่บ้านโบราณริมผา หุบเขาเทวดาหวังเซียนกู่
- ✓ นั่งกระเช้าชมหมู่บ้านโบราณหวงหลิง สวยที่สุดของเมืองอู๋หยวน
- ✓ ล่องเรือชมความตระการตา แสง สี ในหมู่บ้านอู๋หนี่โจว
- ✓ ชมความงามตึก Starbucks สาขาที่สวยงามและใหญ่ที่สุดในโลก
- ✓ ช้อปปิ้งตลาดเก่าเจิ้งหวงเมี่ยว ตื่นตากับสถาปัตยกรรมจีนโบราณ
- ✓ ขอพรที่ วัดพระหยก ที่มีชื่อเสียงที่สุดในเชียงใหม่
- ✓ แถมฟรีถุงผ้าทำนละ 1 ใบ





CTGPVG2 เชียงใต้ อุทยาน ช่างเหรา หุบเขาเทวดา 5วัน 4คืน ไทยแอร์เวย์ (TG) (Feb-May25)

**กำหนดการเดินทาง: กุมภาพันธ์ - พฤษภาคม 2568**

เส้นทางการบิน	เที่ยวบิน	เวลาออก-เวลาถึง	ระยะเวลาเดินทาง
สุวรรณภูมิ-เชียงใหม่ (BKK-PVG)	TG664	10.35-15.50	3 ชั่วโมง 30 นาที
เชียงใหม่-สุวรรณภูมิ (PVG-BKK)	TG665	17.20-21.15	3 ชั่วโมง 30 นาที

กรณีลูกค้ามีชื่อตัวภายในประเทศ กรุณาสอบถามคอนเฟิร์มตารางการบินกับทางเจ้าหน้าที่อีกครั้ง  
เที่ยวบิน, ราคาตั๋วและรายการ อาจมีการเปลี่ยนแปลงได้ตามความเหมาะสม โดยมีต้องแจ้งให้ ทราบล่วงหน้า



วันที่	รายการท่องเที่ยว	รายละเอียดอาหาร (14 มื้อ)			โรงแรมที่พัก หรือเทียบเท่า
		เช้า	เที่ยง	เย็น	
1	สุวรรณภูมิ- เชียงใต้ - หาดไร่หวาน - เข้าที่พัก (TG644/10.35-15.50)		✈	🍷	<b>Holiday Inn Express</b> ระดับ 4 ดาว (หรือเทียบเท่า)
2	เชียงใหม่-ช่างเหรา(นั่งรถไฟความเร็วสูง)-หุบเขา เทวดาหวังเซียนกู่(พักในหมู่บ้าน)	🍷	🍷	🍷	<b>Wangxiangu Xiasu</b> ระดับ 4 ดาว (หรือเทียบเท่า)
3	หวงหลิง-หมู่บ้านโบราณ(รวมกระเช้า)เมืองอุทยาน- อุ้งหินโจ้ว + ล่องเรือชมวิว	🍷	🍷	🍷	<b>Wanjuan Hotel</b> ระดับ 4 ดาว (หรือเทียบเท่า)
4	เมืองอุทยาน-เชียงใหม่(นั่งรถไฟความเร็วสูง)-สตาร์ บัค -สวนอวีทยาน-ตลาดเชิงหวงเมี่ยว-ถนนนานกิง	🍷	🍷	🍷 ขอตาน	<b>Holiday Inn Express</b> ระดับ 4 ดาว (หรือเทียบเท่า)
5	วัดพระหยก-ช้อปปิ้งห้างเอาท์เล็ต-ส่งออกสนามบิน (TG665/17.20-21.15)	🍷	เสี่ยวหลง เป่า	✈	

**วันแรก สุวรรณภูมิ- เชียงใต้ - หาดไร่หวาน-เข้าพัก (TG644/10.35-15.50)**

07.30 น. พร้อมกันที่ ท่าอากาศยานสุวรรณภูมิ ณ อาคารผู้โดยสารขาออก (ระหว่างประเทศ) ชั้น 4 เคาน์เตอร์ D สายการบิน **THAI AIRWAYS INTERNATIONAL (TG)** โดยมีเจ้าหน้าที่จากทางบริษัทฯ คอยต้อนรับ และอำนวยความสะดวกแต่ท่าน

10.35 น. ➔ เหนินฟ้าสู่เชียงใหม่ ประเทศจีน โดยสายการบิน THAI AIRWAYS เที่ยวบินที่ TG664 (บริการอาหารและเครื่องดื่มบนเครื่อง 1)



15.50 น. เดินทางถึง ท่าอากาศยานผู้ตง มหานครเชียงใหม่ “ นครปารีสแห่งตะวันออก ” ปัจจุบันเชียงใหม่เป็นศูนย์กลางอุตสาหกรรมที่ใหญ่ที่สุดของจีนแบ่งออกเป็น 2 เขต คือ เขตผู้ตงใหม่ และเขตผู้ซีเมืองเก่ากันโดยแม่น้ำหวงผู้ หลังผ่านพิธีการตรวจคนเข้าเมืองและรับสัมภาระเรียบร้อยแล้ว (เวลาประเทศจีนเร็วกว่าประเทศไทย 1 ชั่วโมง)  
นำท่านสู่บริเวณ หาดไร่หวาน ตั้งอยู่บนฝั่งตะวันตกของแม่น้ำหวงผู้มีความยาวจากเหนือจรดใต้ถึง 4 กิโลเมตรเป็นเขตสถาปัตยกรรมที่ได้ชื่อว่า “พิพิธภัณฑ์สิ่งก่อสร้างหมื่นปีแห่งชาติจีน” ถือเป็นสัญลักษณ์ที่โดดเด่นของนครเชียงใหม่



LINE @etravelway  
@etravelway.fire  
@etravelway.sky

Emergency call only : 0853642449  
tour.bkk@etravelway.com  
www.youtube.com/etravelway

www.etravelway.com  
VS291024  
Page 2 of 11





CTGPVG2 เชียงใต้ อุ้ยหววน ซ่างเหรา หุบเขาเทวดา 5วัน 4คืน ไทยแอร์เวย์ (TG) (Feb-May25)



หาดวอگان The Bund

**ค่ำ** รับประทานอาหารค่ำ ณ ภัตตาคาร (2)  
พักที่ HOLIDAY INN EXPRESS HOTEL หรือเทียบเท่า ระดับ 4 ดาว

**วันที่สอง** เชียงใต้-ซ่างเหรา(นั่งรถไฟความเร็วสูง)-หุบเขาเทวดาหวังเซียนกู่(พักในหมู่บ้าน)

**เช้า** รับประทานอาหารเช้า ณ ห้องอาหารโรงแรม (3)  
หลังอาหารเช้า นำท่านเดินทางสู่เมืองซ่างเหรา โดยรถไฟความเร็วสูง ใช้เวลาเดินทางประมาณ 3 ชั่วโมง

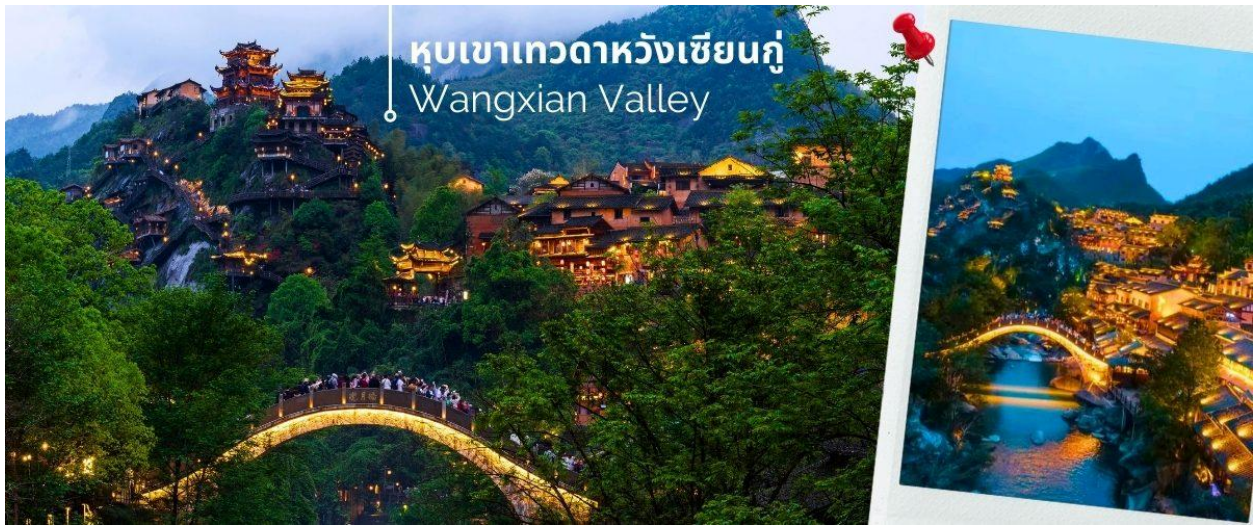


**เที่ยง** รับประทานอาหารกลางวัน ณ ภัตตาคาร (4)  
ถึงแล้ว นำท่านชม หุบเขาเทวดาหวังเซียนกู่ หมู่บ้านวังเซียน หรือหุบเขาเทวดา สิ่งมหัศจรรย์ที่ถูกสร้างขึ้นมาด้วยธรรมชาติและมือของมนุษย์ เป็นหมู่บ้านที่มีประวัติความเป็นมายาวนานกว่าพันปี หมู่บ้านวังเซียนกู่ มีมาตั้งแต่สมัยราชวงศ์ฮั่นราวๆปี ค.ศ. 220 เป็นช่วงเริ่มต้นของยุคสามก๊ก ก็คือ จ๊กก๊ก วูยก๊ก และง่อก๊ก ที่นี้เคยเป็นที่อยู่อาศัยของเหล่านักพรตหรือนักบุญเลยเป็นชื่อที่หลายคนขนานนามว่าเป็น “บ้านเกิดของผู้เป็นอมตะ ” หรือ “ หุบเขาเทวดา ” นั่นเอง ซึ่งเอกลักษณ์ความสวยงามของที่นี่ เป็นเหมือนสิ่งทีผสมผสานระหว่างความสวยงามของธรรมชาติ กับอาคารบ้านเรือนของวัฒนธรรมจีนได้อย่างลงตัว ไม่แปลกเลยที่ทีนี้จะถูกจัดให้เป็นสถานที่ท่องเที่ยวระดับ 4A และในปี 2022 หวังเซียนกู่ก็ติดอันดับ 1 ใน 10 จุดชมวิวที่คนจีนในแอป Douyin อยากมาเที่ยวกันมากที่สุด ช่วงเวลากลางคืน แสงไฟที่จัดแสดงได้เพิ่มความอลังการ ให้กับหมู่บ้านวังเซียนกู่มากขึ้นไปอีก





CTGPVG2 เชียงใช้ อุ๊หยวน ช่างเหรา หุบเขาเทวดา 5วัน 4คืน ไทยแอร์เวย์ (TG) (Feb-May25)



หุบเขาเทวดาหวังเซียนกุ  
Wangxian Valley

ค่ำ ๑๐ รับประทานอาหารค่ำ ณ ภัตตาคาร (5)

๒ นำท่านเข้าสู่ที่พัก พักที่เมืองช่างเหรา Wangxiangu Xiansu หรือเทียบเท่า

วันที่สาม หวงหลิง-หมู่บ้านโบราณ(รวมกระเช้า)เมืองอุ๊หยวน-อุ๊หนี่โจว +ส่งเรือชมวิว

เช้า ๑๐ รับประทานอาหารเช้า ณ ห้องอาหารโรงแรม (6)

นำท่านเดินทางสู่ หมู่บ้านชนบทเมืองอุ๊หยวน ใช้เวลาเดินทางประมาณ 1.30 ชั่วโมง “เมืองชนบท ที่งดงามที่สุดของประเทศจีน” เป็นเมืองที่ธรรมชาติกลมกลืนกับวิถีชาวบ้านที่เป็นอยู่อย่างเรียบง่ายได้อย่างลงตัว บ้านเก่าแก่ที่อนุรักษ์ไว้อย่างดี สีสันความงามจากธรรมชาติหมุนเวียนไปตามฤดูกาล ทำให้นักท่องเที่ยวได้สัมผัสบรรยากาศที่แตกต่างกันออกไป ตามแต่ฤดูที่มาเยือนเมืองอุ๊หยวนแห่งนี้ ซึ่งชาวบ้านยังคงใช้ชีวิตอย่างเรียบง่าย ใช้ชีวิตสบายๆ ริมสายน้ำ ในพื้นที่สีเขียวที่โอบล้อมด้วยภูเขาด้วยความห่างไกลเมือง และข้อจำกัดเรื่องการเดินทางเข้าถึงในสมัยก่อน ช่วยปกป้องให้อุ๊หยวนยังคงรักษาธรรมชาติและวิถีชีวิตแบบดั้งเดิมไว้ได้ แม้ว่าปัจจุบันการเดินทางมาที่อุ๊หยวนจะสะดวกสบายขึ้นมาก และการพัฒนาที่เข้าถึงทุกหมู่บ้าน แต่โชคที่ผู้คนได้เรียนรู้แล้วว่า พวกเขาโหยหาและยังต้องการให้มีหมู่บ้านที่มีบรรยากาศแบบนี้ต่อไป ดังนั้น อุ๊หยวนจึงยังคงความบริสุทธิ์อยู่ได้ ภายใต้กระแสการพัฒนาสมัยใหม่ของจีน



หมู่บ้านชนบทเมืองอุ๊หยวน



เที่ยง ๑๐ รับประทานอาหารกลางวัน ณ ภัตตาคาร (7)

นำท่านเดินทางสู่ หมู่บ้านโบราณหวงหลิง (รวมค่ากระเช้า) (ใช้เวลาเดินทางประมาณ 2 ชั่วโมง) และนำท่านขึ้นกระเช้าสู่หมู่บ้านหวงหลิง นับเป็นหมู่บ้านสวยที่สุด แห่งหนึ่งในเมืองอุ๊หยวน มณฑลเจียงซี มีประวัติศาสตร์ยาวนานกว่า 580 ปี สิบปีก่อนชาวบ้านกว่า 180 ครัวเรือน ได้ย้ายที่อยู่อาศัยออกไปจนเหลือเพียงแค่ 68 ครัวเรือน ทิ้งหมู่บ้านให้ว่างเปล่าจนแทบไม่เหลืออะไร เหลือเพียงแต่ที่นาและพื้นที่ว่างเปล่าเท่านั้น หมู่บ้านหวงหลิงได้เข้าร่วมโครงการ “ร่วมกันขจัดความยากจน” ซึ่งทำให้ชาวบ้านมีส่วนร่วมในการพัฒนาการท่องเที่ยว และกลายเป็นผู้ได้รับประโยชน์จากการพัฒนาการท่องเที่ยว ปัจจุบันหมู่บ้าน



LINE @etravelway

LINE @etravelway.fire

LINE @etravelway.sky

Emergency call only : 0853642449

tour.bkk@etravelway.com

www.youtube.com/etravelway

www.etravelway.com

VS291024

Page 4 of 11

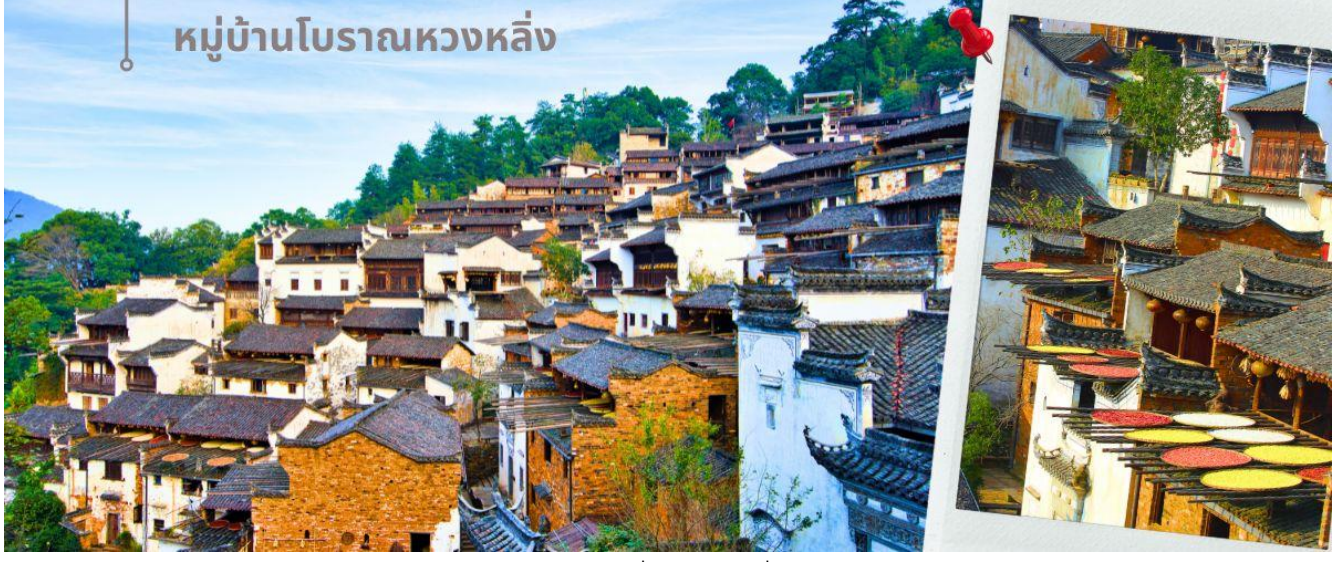




CTGPVG2 เชียงไฮ้ อุ๊หยวน ซ่างเหวา หุบเขาเทวดา 5วัน 4คืน ไทยแอร์เวย์ (TG) (Feb-May25)

โบราณกลายเป็นจุดชมวิวดระดับ 4A ที่รับนักท่องเที่ยวได้มากถึง 30,000 คนต่อวัน คนในหมู่บ้านทำธุรกิจของตัวเองและสร้างรายได้ต่อหัวเพิ่มขึ้นจาก 3,500 หยวนเป็น 35,000 หยวน ในปีค.ศ. 2017 จำนวนนักท่องเที่ยวในหมู่บ้านหวังหลิงเกินหนึ่งล้านคน ที่นี้ได้กลายเป็นสถานที่ท่องเที่ยวยอดนิยมสำหรับการท่องเที่ยวในชนบท และได้สร้าง “หวังหลิงโมเดล” ของการท่องเที่ยวในชนบทเพื่อขจัดความยากจน

จากนั้นนำท่านชมบรรยากาศยามค่ำคืนด้วยการ **ส่องเรือชมแสงที่หมู่บ้านอุ๊หนี่โจว** ส่องเรือสไลด์โบราณชมความตระการตา



ของแสง สี เสียง และดอกไม้ไฟสุดอลังการในยามค่ำคืน ค่ำคืน ณ อุ๊หนี่โจว รีสอร์ทใหม่ฉลึงเจียงซี แลนด์มาร์คแห่งใหม่ของประเทศจีน พื้นที่มากกว่า 250,000 ตารางเมตร โดยในพื้นที่จัดแสดงเรียกว่า WuNv Fairyland คุณจะได้รื่นรมย์ไปกับความงดงามของสถาปัตยกรรมสไลด์สวยโจวใหม่ ที่เรียงรายอยู่สองฟากฝั่ง ไม่ว่าจะเป็นเจดีย์ และอาคารโบราณ รวมถึงแสดงวัฒนธรรม รวากับหลุดเข้าสู่เมืองในยุคโบราณ จุดเด่นของ WuNv Fairyland คือ การแสดงแสงไฟที่สวยงามตระการตา และดอกไม้ไฟในคืนวันเสาร์ที่ตระการตา ส่องสว่างราวกับเป็นดินแดนแห่งความฝัน



**ค่ำ** ๑๐ | รับประทานอาหารค่ำ ณ ภัตตาคาร (8)  
๒ | นำท่านเข้าสู่ที่พัก พักที่เมืองอุ๊หยวน WUYUAN GINLU HOTEL หรือเทียบเท่า

**วันที่สี่** เมืองอุ๊หยวน-เชียงไฮ้(นั่งรถไฟความเร็วสูง)-สตาร์บัค -สวนอวี๋หยวน-ตลาดเจิ้งหวังเมี่ยว-ถนนนานกิง

**เช้า** ๑๐ | รับประทานอาหารเช้า ณ ห้องอาหารโรงแรม (9)  
หลังอาหารเช้า นำท่านเดินทางสู่มหานครเชียงไฮ้ โดยรถไฟความเร็วสูง ใช้เวลาเดินทางประมาณ 3 ชั่วโมง

**เที่ยง** ๑๐ | รับประทานอาหารกลางวันที่ภัตตาคาร (10)



LINE @etravelway

Emergency call only : 0853642449

www.etravelway.com

@etravelway.fire

tour.bkk@etravelway.com

VS291024

@etravelway.sky

www.youtube.com/etravelway

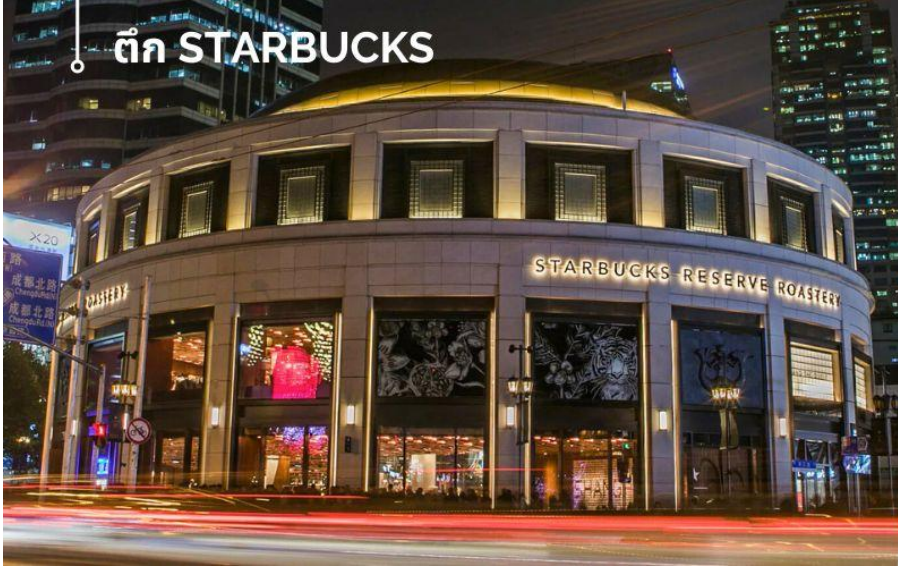
Page 5 of 11





CTGPVG2 เชียงไฮ้ อุทยาน ช่างเหรา หุบเขาเทวดา 5วัน 4คืน ไทยแอร์เวย์ (TG) (Feb-May25)

นำท่านสู่ **ตึก STARBUCKS** สาขาใหม่ที่นครเซี่ยงไฮ้ มาพร้อมกับความยิ่งใหญ่ของโครงการ ครองตำแหน่ง สตาร์บัคส์ที่สวยงามที่สุดในโลก ซึ่งได้ทำการเปิดตัวไปเมื่อวันที่ 6 ธันวาคม 2560 มีเนื้อที่ใหญ่โตถึง 2,787 ตารางเมตร ด้านบนของร้านตกแต่งด้วยแผ่นไม้รูปหกเหลี่ยมซึ่งเป็นงานแฮนด์เมดจำนวน 10,000 แผ่น และที่ตั้งตระหง่านอยู่กลางร้านคือถึงคั่วกาแฟทองเหลืองขนาด 40 ตัน สูงเท่าตึก 2 ชั้น ประดับประดาด้วยแผ่นตราประทับแบบเงินโบราณมากกว่า 1,000 แผ่น ซึ่งบอกเล่าเรื่องราวความเป็นมาของสตาร์บัคส์



นำท่านเดินทางสู่ **สวนอู๋หยวน** เป็นสวนที่ตกแต่งตามสไตล์จีน มีต้นไม้และดอกไม้พันธุ์ที่จัดเรียงไว้อย่างสวยงามและเป็นระเบียบ มีศาลาที่ตั้งอยู่ใจกลางน้ำ ร้านขายของต่างๆ มีมุมสวยๆ ให้ได้ถ่ายรูปมากมาย และยังได้สัมผัสวัฒนธรรมความเป็นเมืองจีนที่แท้จริง ภายในสวนยังมีร้านค้าและร้านอาหารมากมายที่สามารถชิมอาหารจีนหลากหลายเมนูและซื้อปิ้งสินค้าต่างๆ ได้ จากนั้นนำท่านสู่ **ตลาดเจิ้งหวงเมี่ยว** เป็นศูนย์รวมสินค้า และอาหารพื้นเมืองที่แสดงถึงเอกลักษณ์ของชาวเซี่ยงไฮ้ ซึ่งมีการผสมผสานระหว่างอดีตและปัจจุบันได้อย่างลงตัว ซึ่งเป็นย่านสินค้าราคาถูกที่มีชื่อเสียงย่านหนึ่งของนครเซี่ยงไฮ้ ให้ท่านอิสระช้อปปิ้งตามอัธยาศัย



จากนั้นนำท่านช้อปปิ้งย่าน **ถนนนานจิง** ศูนย์กลางสำหรับการช้อปปิ้งที่คึกคักมากที่สุดของนครเซี่ยงไฮ้ รวมทั้งห้างสรรพสินค้าใหญ่ชื่อดังกว่า 10 ห้าง และช้อปปิ้ง **ร้าน POP MART**

☉ รับประทานอาหารค่ำที่ภัตตาคาร (11) **เมนูพิเศษ ไข่ชอทาน**  
🚗 พักที่ **SHANGHAI HOLIDAY INN EXPRESS HOTEL** หรือเทียบเท่า



LINE @etravelway

Emergency call only : 0853642449

www.etravelway.com

LINE @etravelway.fire

✉ tour.bkk@etravelway.com

VS291024

LINE @etravelway.sky

📺 www.youtube.com/etravelway

Page 6 of 11





CTGPGV2 เชียงใต้ อุทยาน ช่างเหวา หุบเขาเทวดา 5วัน 4คืน ไทยแอร์เวย์ (TG) (Feb-May25)

**วันที่ห้า วัดพระหยกขาว-ช้อปปิ้งห้างเอาท์เล็ต-ส่งออกสนามบิน (TG665 / 17.20-21.15)**

**เช้า** **🕒 รับประทานอาหารเช้า ณ ห้องอาหารโรงแรม (12)**  
นำท่านชม **วัดพระหยกขาว** เป็นวัดที่มีชื่อเสียงมากที่สุดในเมืองเชียงใหม่ ซึ่งเป็นที่รู้จักจากพระพุทธรูปสององค์ที่สร้างขึ้นจากหยกทั้งแท่ง องค์พระพุทธรูปปางนั่งมีความสูง 190 เซนติเมตร และ หุ้มด้วยเพชรพลอย หิน มโนรา และ มรกต และองค์พระพุทธรูปปางไสยาสน์ มีความยาว 96 เซนติเมตร นอนเอียงด้านขวาและหนุนพระเศียรด้วยพระหัตถ์ขวา ถือเป็นวัดที่มีทั้งชาวจีนและนักท่องเที่ยวเดินทางมาสักการบูชาตลอดทั้งวันจากนั้น



**เที่ยง** **🕒 รับประทานอาหารกลางวันที่ดีตาอาคาร (13) เมนูพิเศษ..เสี่ยวหลงเปา**  
นำท่านอิสระช้อปปิ้ง **Florentia Village Outlet** ห้างเอาท์เล็ตขนาดใหญ่ที่รวบรวมแบรนด์ชั้นนำต่าง ๆ มากมายให้ท่านเลือกซื้อ ไม่ว่าจะเป็นแบรนด์ **BALENCIAGA, GUCCI, BALenciAGA, GUCCI, GUESS, PRADA, SAINTLAURENT PARIS, BURBERRY, ADIDAS, CONVERSE** และอีกมากมายให้ท่านช้อปปิ้ง เป็นของฝากแก่ญาติสนิท มิตรสหาย และที่นี่เป็นมากกว่าการช้อปปิ้ง เพราะที่นี่มีเมืองจำลองในอิตาลีที่มีสาคลองและเรือคอนโดลาและสถาปัตยกรรมยุโรปคลาสสิกจำลองสามารถถ่ายรูปเช็คอินสไตล์ยุโรปได้อีกด้วย



สมควรแก่เวลา นำท่านเดินทางสู่สนามบิน เพื่อเตรียมตัวเดินทางกลับกรุงเทพฯ  
**17.20 น.** ✈️ออกเดินทางสู่ กรุงเทพฯ โดย **THAI AIRWAYS INTERNATIONAL** เที่ยวบินที่ **TG665** (บริการอาหารและเครื่องดื่มบนเครื่อง) **(14)**  
**21.15 น.** เดินทางถึง กรุงเทพฯ โดยสวัสดิภาพ พร้อมความประทับใจ





CTGPVG2 เชียงใต้ อุทยาน ช่างเหรา หุบเขาเทวดา 5วัน 4คืน ไทยแอร์เวย์ (TG) (Feb-May25)



Check in China  
**CTGPVG2**  
เชียงใหม่ อุทยาน ช่างเหรา หุบเขาเทวดา 5วัน 4คืน



**ราคาทัวร์ไม่รวมค่าทิปไกด์ท้องถิ่นและคนขับรถ**  
**ท่านละ 1,500 บาท ตลอดการเดินทาง**  
**หัวหน้าทัวร์ไทย แล้วแต่ความพึงพอใจในการบริการ**

รายการท่องเที่ยวนี้ อาจเปลี่ยนแปลงหรือสลับสถานที่ท่องเที่ยว ได้ตามความเหมาะสม  
อันเกิดจากปัจจัยภายนอก เช่น สภาพอากาศ และความล่าช้าของเที่ยวบิน  
และอื่นๆ โดยบริษัทฯ ผู้จัด จะคำนึงถึงผลประโยชน์ของลูกค้าเป็นสำคัญ

# อย่าลืม

อ่านเพื่อทำความเข้าใจเงื่อนไขการจองทัวร์







CTGPGV2 เชียงไฮ้ อุทยาน ช่างเหรา หุบเขาเทวดา 5วัน 4คืน ไทยแอร์เวย์ (TG) (Feb-May25)

อัตราค่าบริการ		
วันที่เดินทาง	ห้องเตียงคู่ นอน 2-3 ท่าน เด็กมีเตียงพัก 3 ท่าน	พักเดี่ยว
กุมภาพันธ์ 2568		
19-23 กุมภาพันธ์ 2568	36,899 บาท	5,900 บาท
มีนาคม 2568		
05-09 มีนาคม 2568	36,899 บาท	5,900 บาท
19-23 มีนาคม 2568	36,899 บาท	5,900 บาท
26-30 มีนาคม 2568	38,899 บาท	5,900 บาท
เมษายน 2568		
16-20 เมษายน 2568	40,899 บาท	5,900 บาท
30 เมษายน -04 พฤษภาคม 2568	38,899 บาท	5,900 บาท
พฤษภาคม 2568		
21-25 พฤษภาคม 2568	36,899 บาท	5,900 บาท
ราคาเด็กอายุไม่ถึง 2 ขวบ = INFANT 6,000 บาท		



# เงื่อนไขการยกเลิก

ขอสงวนสิทธิ์ในการคืนเงินมัดจำหรือค่าทัวร์เต็มจำนวน  
**ทุกกรณี การแจ้งยกเลิกการเดินทาง  
 หรือไม่เดินทางในวันที่ทำการจองไว้**

ค่าทัวร์เป็นลักษณะของการเหมาจ่าย  
 ไม่สามารถคืนเงินค่าอาหาร  
 หรือค่าเข้าชมสถานที่ท่องเที่ยวต่างๆ  
 หากลูกค้าไม่เข้าร่วมกิจกรรมของทัวร์ทุกกรณี





CTGPVG2 เชียงใต้ ตู้หยวน ซางเหรา หุมเขาเทวดา 5วัน 4คืน ไทยแอร์เวย์ (TG) (Feb-May25)

## ✔ อัตราค่าบริการรวม

- ✔ ค่าตัวเครื่องบินไป-กลับเส้นทางตามรายการระบุชั้นทัศนาวจร (ต้องไป-กลับพร้อมคณะเท่านั้น)
- ✔ ค่าภาษีสนามบินและค่าภาษีน้ำมันเชื้อเพลิงแล้ว และทางบริษัทขอเก็บเพิ่มในกรณีที่สายการบินมีการปรับค่าธรรมเนียมเพิ่ม ก่อนการเดินทาง
- ✔ **ค่าสัมภาระน้ำหนักท่านละ 25 กก. (1 ชิ้น/ท่าน)** โหลดใต้ท้องเครื่องบิน และสำหรับถือขึ้นเครื่อง 7 กก.
- ✔ ค่าที่พักตามระบุในรายการ
- ✔ ค่าอาหารตามรายการระบุ
- ✔ ค่ารถรับ-ส่งนำเที่ยวตามรายการ และ ค่าเข้าชมสถานที่ตามรายการระบุ
- ✔ ค่าบริการหัวหน้าทัวร์ที่ชำนาญเส้นทางนำท่านท่องเที่ยวตลอดรายการในต่างประเทศ
- ✔ ประกันอุบัติเหตุระหว่างการเดินทาง วงเงินท่านละ 1,000,000 บาท (เงื่อนไขตามกรมธรรม์)
- ✔ ภาษีมูลค่าเพิ่ม 7% และภาษีหัก ณ ที่จ่าย 3% (คำนวณจากค่าบริการเท่านั้น)

## ✘ อัตราค่าบริการไม่รวม

- ✘ ค่าใช้จ่ายส่วนตัว อาทิ ค่าทำหนังสือเดินทาง, ค่าโทรศัพท์ส่วนตัว, ค่าช้อปปิ้ง, มินิบาร์ในห้องพัก , รวมถึงค่าอาหารและเครื่องดื่มที่สั่งเพิ่มนอกเหนือรายการ
- ✘ ค่าสัมภาระที่หนักเกินสายการบินกำหนด (ปกติ 25 กก.)
- ✘ ค่าทิปโถงรถและคนขับรถ ท่านละ 1,500 บาท (เด็กชำระค่าทิป เท่ากับผู้ใหญ่)  
**ค่าทิปหัวหน้าทัวร์ไทย แล้วแต่ความพึงพอใจในการบริการ**

## 📄 ✍️ เช็กรายละเอียดในการจอง และชำระเงิน

ชำระมัดจำในวันที่จองที่นั้งละ **10,000 บาท** พร้อมหนังสือเดินทาง (หรือสำเนา) ส่วนที่เหลือชำระทั้งหมดอย่างน้อย 20 วันก่อนการเดินทาง

กรุ๊ปที่เดินทางช่วงวันหยุด หรือเทศกาลที่ต้องการันตีมัดจำกับสายการบินหรือผ่านตัวแทนในประเทศหรือต่างประเทศ รวมถึงเที่ยวบินพิเศษ เช่น Charter Flight, Extra Flight ทางบริษัทฯ ขอสงวนสิทธิ์ไม่คืนเงินค่าทัวร์ทั้งเต็มจำนวนหรือบางส่วน ในกรณีที่ท่านจองแล้วยกเลิกหรือเลื่อนการเดินทาง





CTGPGV2 เชียงใช้ อุทยาน ช่างเหรา ภูเขาเทวดา 5วัน 4คืน ไทยแอร์เวย์ (TG) (Feb-May25)



# ข้อควรทราบ

ทางบริษัทฯ ขอสงวนสิทธิ์ความรับผิดชอบใด ๆ ทั้งสิ้นในกรณีดังต่อไปนี้



หากเกิดกรณีความล่าช้าจากสายการบิน, การประท้วง, การนัดหยุดงาน, การก่อกองกำลัง, การปิดด่าน,ภัยธรรมชาติ หรือกรณีที่ท่านถูกปฏิเสธการเข้าหรือออกเมืองจากเจ้าหน้าที่ตรวจคนเข้าเมืองหรือเจ้าหน้าที่กรมแรงงานทั้งจากไทยและต่างประเทศ ซึ่งอยู่นอกเหนือความรับผิดชอบของบริษัทฯ



หากท่านใช้บริการของทางบริษัทฯ ไม่ครบ อาทิ ไม่เที่ยวบางรายการ, ไม่ทานอาหารบางมื้อ เพราะค่าใช้จ่ายทุกอย่างทางบริษัทฯ ได้ชำระค่าใช้จ่ายให้ตัวแทนต่างประเทศแบบเหมาขนาดก่อนออกเดินทางแล้ว



หากเกิดทรัพย์สินสูญหายจากการโจรกรรมและ/หรือ เกิดอุบัติเหตุสูญหายที่เกิดจากความประมาทของตัวนักท่องเที่ยวเอง



ตั๋วเครื่องบินเป็นตั๋วราคาพิเศษ หากท่านไม่เดินทางพร้อมคณะไม่ว่าจะด้วยเหตุใดก็ตาม ไม่สามารถนำมาเลื่อนวันเดินทางหรือคืนเงินได้



เนื่องจากตั๋วเครื่องบินเป็นตั๋วแบบหมู่คณะระบบจะทำการ Random ไม่สามารถเลือกที่นั่งได้ ท่านอาจจะไม่ได้ที่นั่งติดกัน แต่สามารถแจ้งความต้องการต่อที่หน้าเคาน์เตอร์สายการบินเท่านั้น



# สำคัญมาก

หนังสือเดินทาง (Passport) ต้องมีอายุเหลือใช้งานอย่างน้อย 6 เดือน  
บริษัทฯไม่รับผิดชอบหากอายุหนังสือเดินทางของท่าน เหลือไม่ถึง  
และไม่สามารถเดินทางออกนอกประเทศได้

หากท่านไม่ได้ถือหนังสือเดินทางไทย โปรดสอบถาม  
เงื่อนไข การเดินทางและ เชื้อนไขว้ซ่า

