



เชียงใหม่  
เวียงแหง-อ่าางขาง

THAI-BUS 043

เดินทางวันที่  
04 - 08 ธ.ค. 67  
27 - 31 ธ.ค. 67

**SALE**  
**6,999.-**  
(รวมค่าทิปแล้ว)

Date	Program	Hotel	B	L	D
วันแรก	กรุงเทพฯ	-	-	-	-
วันที่สอง	เชียงใหม่-ไชยปราการ-ฝาง-คอยอ่าางขาง-ถ้ำหอบ-ซุยถึง-ผาแดง-บ้านอรุโณทัย-บ้านนาแกน้อย-เวียงแหง	สมหวังรีสอร์ท (เวียงแหง)	🍴	🍴	🍴
วันที่สาม	เวียงแหง-คอยดำ-บ้านเล็กในป่าใหญ่-วัดกงลม-ช่วงสมเด็จพระนเรศวร-วัดกอมู-พระธาตุนายาง-วัดพระธาตุแสนไห-นาชั้นบันไดบ้านนามน-โกบอเอ๊ะ-เก๋จ้อเท๋อ-น้ำตกแม่หาด-เวียงแหง	สมหวังรีสอร์ท (เวียงแหง)	🍴	🍴	🍴
วันที่สี่	เวียงแหง-เปียงหลวง-ชีหลงซาน-ศาลเจ้า-วัดจีน-กองพล93-อ่าางเก็บน้ำแก้งอิง-ตลาดเช้าเปียงหลวง-แปกแซม-วัดฟ้าเวียงอินทร์-วัดเปียงหลวง-เวียงแหง-บ้านเลา-ประดู่เวียงแหง-วัดบ้านเด่น-เชียงใหม่	-	🍴	🍴	-
วันที่ห้า	กรุงเทพฯ	-	-	-	-





**วันแรก กรุงเทพฯ**

18.00 น. พร้อมกันที่ สวนลุมพินี ฝั่งตรงข้ามโรงพยาบาลจุฬา ต้อนรับท่านโดยเจ้าหน้าที่  
18.30 น. เดินทางโดยรถโค้ชปรับอากาศ ออกเดินทางสู่ จ.เชียงใหม่ พังเรื่องราวที่น่าสนใจจากมรดกเทศก์ สมควรแก่เวลาพักผ่อนตามอัธยาศัย (พักค้างคืนบนรถ)

**วันสอง เชียงใหม่-ไชยปราการ-ฝาง-ดอยอ่างขาง-ถ้ำหอบ-ชุยถ้ง-ผาแดง-บ้านอรุโณทัย-บ้านนาแกน้อย-เวียงแหง**

07.00 น. อรุณสวัสดิ์ดียามเช้า ณ จ.เชียงใหม่ รับประทานอาหารเช้า(1)ที่ คริวพิชญ์โลก  
นำท่านขึ้นรถตู้ปรับอากาศ ขนาด 8-9ที่นั่ง เดินทางสู่ ดอยอ่างขาง(ระยะทาง 160 กิโลเมตร ใช้เวลาในการเดินทาง 3 ชั่วโมง) ระหว่างทางแวะชมวิวดูชมวิวม่อนสน ชม สถานีเกษตรหลวงอ่างขาง เป็นสถานี วิจัยแห่งแรกของโครงการหลวง เปลี่ยนพื้นที่จากไร่ฝิ่นมาเป็นแปลงเกษตรเมืองหนาว สภาพอากาศเย็นสบายตลอดทั้งปี ให้ท่านได้ชมพันธุ์ไม้เมืองหนาวนานาชนิด แปลงสาธิตต่างๆ พืชพรรณไม้เมืองหนาว เช่น กิ่ว, กล้วยไม้, บัว, บัวย ฯลฯ



12.00 น. รับประทานอาหารกลางวัน(2)  
บ่าย ออกเดินทางสู่ เวียงแหง(ระยะทาง 105 กิโลเมตร ใช้เวลาในการเดินทาง 3 ชั่วโมง) ระหว่างทางแวะชม โรงเตี๊ยมถ้ำหอบ จุดชมวิวชุยถ้ง จุดชมวิวบ้านผาแดง บ้านอรุโณทัย บ้านแกน้อย จนกระทั่งเดินทางถึง เวียงแหง



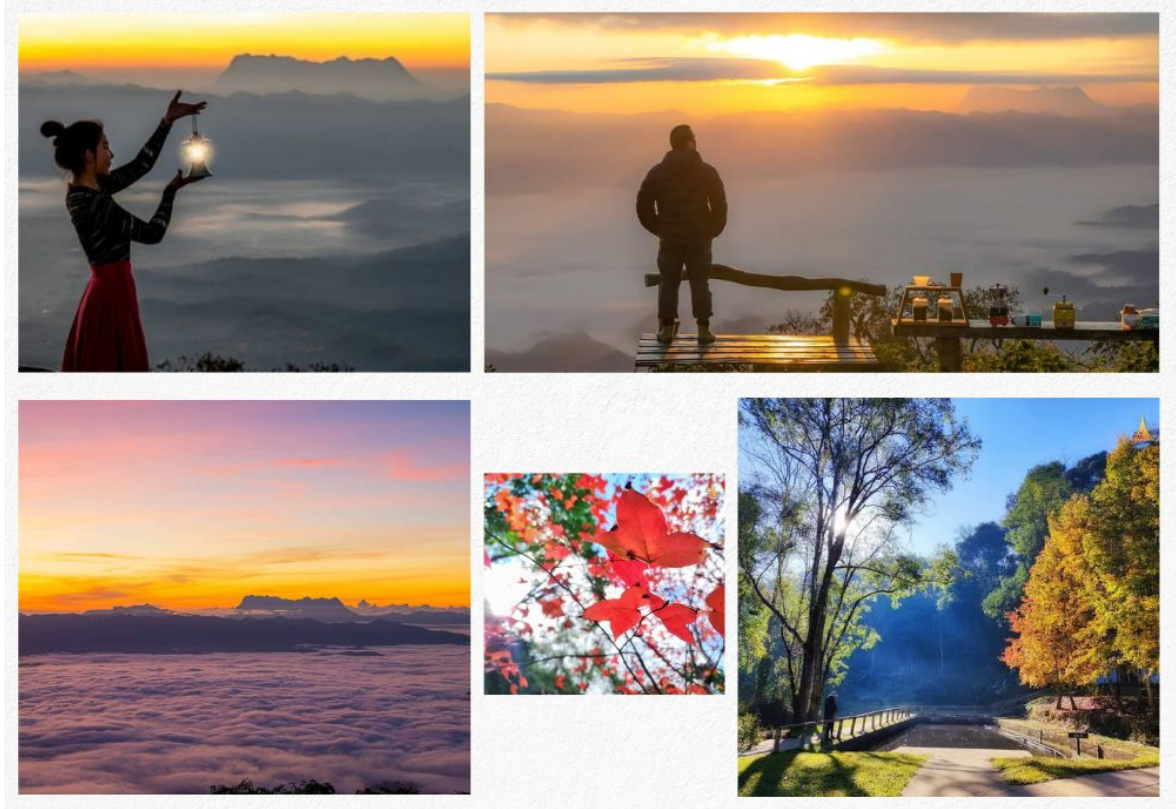


เดินทางสู่ เวียงแหง(ระยะทาง 30 กิโลเมตร ใช้เวลาในการเดินทาง 45 นาที) ถิ่นที่อยู่อาศัยคนจีนยูนนานและชาวไทยใหญ่ ชายแดนบ้านหลักแหล่งตั้งประชิดเมืองต้น รัฐฉาน สหภาพเมียนมา

19.00 น. รับประทานอาหารค่ำ(3)ที่ คริวเปียงหลวง  
พักที่ (N1) สมหวังรีสอร์ท หรือเทียบเท่า (ปรับอากาศห้องละ 2-3 ท่าน)

**วันสาม**

เวียงแหง-ดอยดำ-บ้านเล็กในป่าใหญ่-วัดกองลม-ช่วงสมเด็จพระนเรศวร-วัดกอมู-พระธาตุนายาง-วัดพระธาตุแสนไห-นาขั้นบันไดบ้านนามน-โกบอเอ๊ะ-น้ำตกแม่หาด-เวียงแหง



05.00 น. ปลุกท่านยามเช้า .. นำท่านขึ้นรถท่องเที่ยว 4WD เดินทางสู่ ดอยดำ(ระยะทาง 25 กิโลเมตร ใช้เวลาในการเดินทาง 45 นาที) จุดชมทะเลหมอกที่อยู่เหนือระดับน้ำทะเล 1835 ม. ชมทะเลหมอกและพระอาทิตย์ขึ้น เบื้องหน้าคือ ดอยหลวงเชียงดาว เบื้องล่างคือ ตัวเมืองเวียงแหง  
นำท่านเดินทางสู่ โครงการบ้านเล็กในป่าใหญ่(ระยะทาง 8 กิโลเมตร ใช้เวลาในการเดินทาง 20 นาที)  
รับประทานอาหารเช้า(4)ที่ โครงการบ้านเล็กในป่าใหญ่

เช้า





**ลี้มรส ข้าวต้มปลาเทราชหรือสเดอเจียน**

ชม โครงการในพระราชดำริของพระพันปีหลวง ล้อมรอบด้วย ต้นชากระ และ ต้นเมเปิ้ล และยังเป็นแหล่งเพาะเลี้ยง ปลาเทราช ปลาสเดอเจียน จนได้เวลาเดินทางสู่ เวียงแหง

นำท่านชม **ช่วงอนุสรณ์สถานสมเด็จพระนเรศวรมหาราช** ที่ประดิษฐานพระบรมรูปสมเด็จพระนเรศวรมหาราชขนาดหนึ่งเท่าครึ่งของพระองค์จริง ประทับนั่ง พระหัตถ์ขวาทรงพระสุวรรณพิงการหลั่งน้ำทักษิโณทกประกาศอิสรภาพ พระหัตถ์ซ้ายทรงพระแสงดาบ.. ที่พระองค์ได้ทรงเสียดสละในการกอบกู้เอกราชให้เราเป็นไทยมาจนถึงทุกวันนี้ นำท่านชม พระธาตุเวียงแหง(วัดกอมู) เป็นวัดเก่าแก่ ที่มีการค้นพบ พระมลาที่เชื่อกันว่าเป็นของสมเด็จพระนเรศวรฯ เมื่อครั้งยกทัพไปพม่า ก่อนที่ท่านจะทรงพระประชวรแล้ว

สิ้นพระชนม์ที่ อ.เวียงแหงในปัจจุบัน นำท่านชม พระธาตุนายาง.. แต่เดิมเรียกว่า กองมูนางคำอ้วย สันนิฐานว่าคนยางเป็นคนสร้างคำว่า "ยาง" เป็นภาษาท้องถิ่นที่ใช้เรียกชาวกะเหรี่ยงแต่บางทีก็เรียกพระธาตุองค์นี้ว่า พระธาตุดอยนายาง นำท่านชม **วัดกอลม** วัดที่สวยงามอีกแห่งหนึ่งของเวียงแหง



12.00 น. รับประทานอาหารกลางวัน(5)ที่ ม่อนล้านช้าง(ลี้มรสอาหารพื้นเมือง)





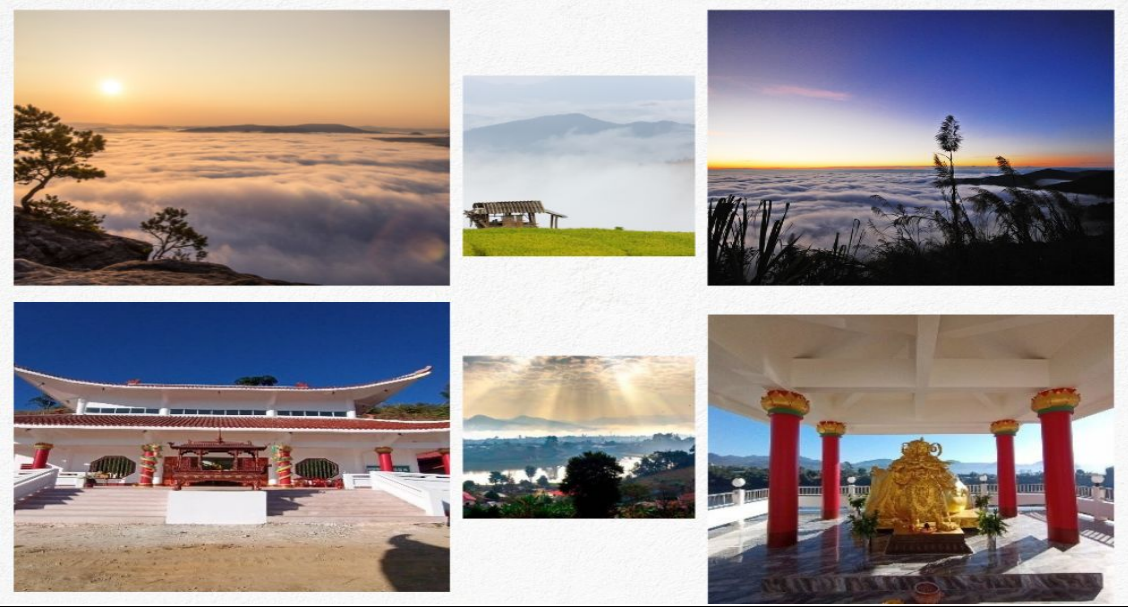
บาย นำท่านชม วัดพระธาตุแสนไห เป็นศูนย์รวมจิตใจคนในอำเภอเวียงแหง และเป็น พระบรมธาตุคู่บ้านคู่เมืองของเวียงแหง หากใครมาเที่ยวที่อำเภอเวียงแหงแล้วไม่ได้ไปสักการะพระบรมธาตุก็ถือว่ายังไม่ได้มาถึงอำเภอเวียงแหง นำท่านชม นาขั้นบันไดบ้านนามน ชมผืนนาที่มีความสวยงาม ที่ปลูกอยู่ตามแนวเขาดัดหลั่นกันมาตามพื้นที่ที่มีอยู่อย่างจำกัด แต่ก็สวยงามพอที่จะให้ท่านได้สัมผัส นำท่านชม เก๋อแจ๋อแท้ แกรนด์แคนยอนเวียงแหง ในภาษาปากกะญอ แปลว่า ภูเขาขาด เป็นสถานที่ที่ธรรมชาติสร้างสรรค์ขึ้นมาได้อย่างสวยงาม แกรนด์แคนยอนแห่งนี้อยู่ที่บ้านนามน อยู่ทางกลางขุนเขาและต้นไม้ ค่อนข้างมีความสูง สวยงามมาก ๆ นำท่านชม น้ำตกแม่หาด อยู่ในเขตอุทยานแห่งชาติห้วยน้ำดัง มี 4 ชั้น ความสูงประมาณ 40-50 เมตร เป็นสถานที่ท่องเที่ยวที่สวยงาม และเดินทางสะดวก

18.00 น. รับประทานอาหารค่ำ(6) ลิ้มรสหมูกระทะเวียงแหง

พักที่ (N2) สมหวังรีสอร์ท หรือเทียบเท่า (ปรับอากาศห้องละ 2-3 ท่าน)

วันสี่

เวียงแหง-เปียงหลวง-ชีหลงซาน-ศาลเจ้า-วัดจีน-กองพล93-อ่างเก็บน้ำแก่งอิง-ตลาดเช้าเปียงหลวง-แพกแซม-วัดฟ้าเวียงอินทร์-วัดเปียงหลวง-เวียงแหง-บ้านเลา-ประตูเวียงแหง-วัดบ้านเด่น-เชียงใหม่



05.30 น. นำท่านสู่ จุดชมวิวทะเลหมอกชีหลงซาน หรืออีกชื่อหนึ่งเรียกว่า "หุบเขามังกรตะวันตก" เป็นจุดชมพระอาทิตย์ขึ้นและทะเลหมอกที่สวยงามอีกที่หนึ่งของเปียงหลวง เมื่อมองจากยอดคอย ชี หลง ซัง สักการะ เทพเจ้า ณ ศาลเจ้า ชม วัดจีนชีหลงซาน วัดที่สร้างใหม่มีความสวยงาม มองเห็นวิวของอ่างเก็บน้ำแก่งอิงและเมืองเปียงหลวง ชม ฐานทัพกองพล 93 ของกองทัพจีนคณะชาติ ที่ สถานที่ที่มีเรื่องราวมากมายเกิดขึ้นที่นี่

โครงสร้างทำด้วยดิน มีลักษณะเป็นรูปตัวแอล ด้านหลังจะมีต้นไทรขนาดใหญ่แผ่กิ่งก้านสาขาให้ร่มเงาอยู่ด้วย..หมู่บ้านเปียงหลวง นำท่านชม ตลาดเช้าเปียงหลวง ชิมอาหารยูนนานผสมไทยใหญ่ เช่น ก๋วยเตี๋ยวเต้าหู้ อ่อน เต้าหู้ทอด สุกกียูนนาน หรือจะเดินชมบ้านเรือนบรรยากาศแบบจีน ชม โรงเรียนภาษาจีนกวางหัว

08.00 น. รับประทานอาหารเช้า(7)





ชม โครงการเกษตรหลวงแพกแซม อันเนื่องมาจากพระราชดำริบ้านแพกแซม ณ บ้านเปียงหลวง เบื้องหน้าเหมือนภาพวาดที่เหมือนมีใครมาปั้นแต่งไว้ เป็นภาพทิวทัศน์ที่แปลกตาของสวนดอกไม้และต้นพญาเสือโคร่งสามารถชมได้ในระดับความสูงที่ใกล้ทะเลหมอก และยังมีศาลเจ้าเงินไว้สำหรับสักการะขอพร



ชม วัดฟ้าเวียงอินทร์(วัด2แผ่นดิน) มีเจดีย์ที่เป็นพุทธสถานสำคัญ นั่นก็คือ มารชินเจดีย์ มีความหมายว่า "เจดีย์ชนะมาร" สันนิฐานว่าสร้างขึ้นบนพื้นที่เจดีย์เก่าในรัชสมัยสมเด็จพระนเรศวรมหาราช ปัจจุบันเป็นทั้งสถานที่สำคัญทางประวัติศาสตร์ สักการะ สูดานเจ้ากองเจิง สร้างขึ้นเพื่อเป็นอนุสรณ์ให้ พล.อ. กอนเจิง ชนะศึก ประธานกองทัพสหปฏิวัติฉาน ชมจุดถ่ายรูปป้ายชายแดนบ้านหลักแต่ง ชม วัดเปียงหลวง วัดเก่าคู่บ้านคูเมืองของบ้านเปียงหลวง มีความสวยงาม และมีอุโบสถหลังใหม่ เดินทางสู่ หมู่บ้านเลาเว ประดู่ผู้เวียงแหง เขตแดน อ.เวียงดาว กับ อ.เวียงแหง ชม ดอกซากุระที่บานอยู่ระหว่างสองข้างทาง และยังมีมองเห็นวิวคดอยหลวงเชียงดาวได้อย่างสวยงาม บรรยากาศของที่นี่ดีมาก ๆ ยิ่งช่วงฤดูหนาวสวยงามมาก ชม บ้านต้นไม้ ร้านกาแฟที่วิวสวยงาม บรรยากาศของที่นี่ดีมาก ๆ บริเวณยังมีชาวพื้นเมืองขายผลไม้ ต่างๆ มากมาย เดินทางสู่ อ. เชียงดาว



LINE @etravelway

@etravelway.fire

@etravelway.sky

Emergency call only : 0853642449

tour.bkk@etravelway.com

www.youtube.com/etravelway

www.etravelway.com

VS161024

Page 6 of 10





12.00 น. รับประทานอาหารกลางวัน(8)ที่ ข้าวซอยหมู่เฮา  
 บ่าย เดินทางสู่ อ.แม่แตง ชม วัดบ้านเด่น หรือ วัดเด่นสะหลีศรีเมืองแกน ภายในวัดมีพื้นที่กว้าง และมีสิ่งก่อสร้างขนาดใหญ่สวยงาม ลักษณะรูปแบบสถาปัตยกรรมล้านนาประยุกต์ นำท่านนมัสการพระมหาเจดีย์ประจำปีเกิดทั้ง 12 ราศี และสักการะขอพรพระเจ้าทันใจและพระเศรษฐีนวโกฏิ เพื่อเป็นสิริมงคล ตามคติความเชื่อของคนไทยที่เชื่อว่าพระทั้ง 2 องค์ให้พรด้าน โชคลาภเงินทองรวดเร็วทันใจ นอกจากนี้ท่านยังสามารถพบกับประติมากรรมรูปปั้นสัตว์ในจินตนาการสีสังคมา ที่ผสมผสานโดยใช้แนวคิดของครุบาเทืองเป็นหลัก คือคิดจะใส่อะไรจะทำอะไรก็ทำ โดยต้องมีความมั่นคง และเป็นการผสมผสานระหว่างวัดบ้านกับวัดป่า แล้วเดินทางสู่ เชียงใหม่ นำท่านชม คลองแม่ข่า(คลองโอดารุ) แลนด์มาร์คแห่งใหม่ของเชียงใหม่ รับประทานอาหารค่ำอิสระ จนได้เวลาแล้วเดินทางกลับ



**วันที่ห้า เชียงใหม่-กรุงเทพฯ - / - / -**

05.00 น. เดินทางถึงกรุงเทพฯ โดยสวัสดิภาพ.....

**หมายเหตุรายการนี้อาจมีการเปลี่ยนแปลงได้ตามความเหมาะสม แต่คำนึงถึงลูกค้าเป็นหลัก**

**สิ่งของที่จำเป็นควรนำติดตัว** ยาประจำตัว, รองเท้าสวมสบาย, เสื้อกันหนาว, ของใช้จำเป็น



LINE @etravelway

@etravelway.fire

@etravelway.sky

Emergency call only : 0853642449

tour.bkk@etravelway.com

www.youtube.com/etravelway

www.etravelway.com

VS161024

Page 7 of 10





**กำหนดเดินทาง**

**4 – 8 ธันวาคม 2567**

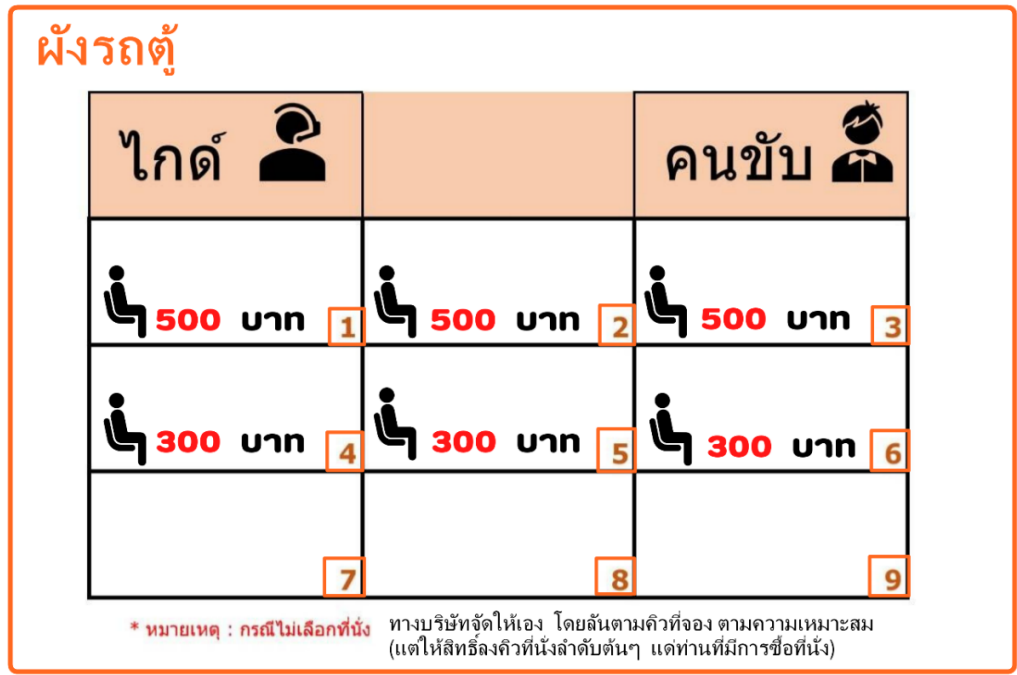
**27 – 31 ธันวาคม 2567**

ราคา ท่านละ **6,999** บาท พักเดี่ยวเพิ่ม 1,800 บาท ( ไม่มีราคาเด็ก)

**อัตราค่าบริการดังกล่าวรวม**

- รถโค้ชปรับอากาศ จาก กรุงเทพฯ-เชียงใหม่-กรุงเทพฯ (รถบัสเลือกที่นั่งได้) กรุณาขอผังรถบัส ก่อนทำการจอง
  - รถตู้ท่องเที่ยวเชียงใหม่ (ถ้าเลือกที่นั่ง มีค่าใช้จ่าย)
    - แถวแรก ราคาที่นั่งละ 500 บาท
    - แถวสอง ราคาที่นั่งละ 300 บาท
    - แถวสาม ไม่มีค่าใช้จ่าย
- (ถ้าท่านไม่เลือกที่นั่ง ทางบริษัทจัดให้เอง โดยลันตามคิวที่จอง ลงที่นั่งตามความเหมาะสม)

\*\*\*\*\*แต่ให้สิทธิ์ลงที่นั่งลำดับต้นๆ แต่ท่านที่มีการซื้อที่นั่ง\*\*\*\*\*



- ค่าที่พัก ตามที่ระบุ ในโปรแกรมการเดินทาง
- ค่าธรรมเนียมเข้าชมสถานที่ต่างๆ ที่ระบุ (เฉพาะคนไทย)
- มัคคุเทศก์ พร้อมผู้ช่วยดูแลท่านตลอดการเดินทาง
- อาหารตามรายการที่ระบุ และเครื่องดื่ม
- วงเงินประกันชีวิต 1,000,000 บาท, วงเงินประกันอุบัติเหตุ 500,000 บาท
- ค่าบริการของ ไกด์ + ผู้ช่วยไกด์ + พนักงานขับรถ







**อัตรานี้ไม่รวม**

- ค่าภาษีมูลค่าเพิ่ม 7% และค่าภาษีหัก ณ ที่จ่าย 3%
- ค่าใช้จ่ายส่วนตัวต่างๆ เช่นค่าโทรศัพท์,ค่าซักรีด ฯลฯ

**เงื่อนไขการชำระเงิน** มัดจำท่านละ 2,500 บาท ส่วนที่เหลือชำระก่อนการเดินทาง 20 วัน

**การยกเลิกการเดินทาง**

- แจ้งล่วงหน้า ก่อนการเดินทาง 1 เดือน คืนหมด (ยกเว้นในกรณีที่มีการมัดจำต่างๆ ไปแล้ว)
- ก่อนเดินทาง 20 วัน (ทำการ) ยึดมัดจำ
- แจ้งภายใน 20 วัน (ทำการ) ไม่คืนเงิน

**เงื่อนไขเพิ่มเติม**

- บริษัท มีสิทธิ์ในการเปลี่ยนแปลงโปรแกรมทัวร์ในกรณีที่เกิดเหตุสุดวิสัยจนไม่อาจแก้ไขได้
- ทางบริษัท จะไม่รับผิดชอบใดๆทั้งสิ้น หากเกิดความล่าช้าจาก เหตุการณ์ต่างๆ เช่น การนัดหยุดงาน การก่อกบฏ ภาวะประท้วง ภัยพิบัติต่างๆ ฯลฯ ซึ่งนอกเหนือความรับผิดชอบของบริษัท (ลูกค้าต้องยอมรับในเงื่อนไขนี้ ในทุกกรณีที่เกิดเหตุสุดวิสัย ทางบริษัทอาจจะเปลี่ยนแปลงโปรแกรมตามความเหมาะสม)
- ทางบริษัท จะไม่รับผิดชอบใดๆทั้งสิ้น หากท่านใช้บริการของทางบริษัทไม่ครบ เช่น ไม่เที่ยวบางราย ไม่ทานอาหารบางมื้อ ไม่ทานอาหารที่ทางบริษัทจัดให้ เพราะค่าใช้จ่ายทุกอย่างทางบริษัทเป็นการชำระแบบเหมาจ่าย
- ทางบริษัทจะ ไม่รับผิดชอบใดๆทั้งสิ้น หากเกิดสิ่งของสูญหาย ทุกกรณี

**เงื่อนไขและข้อกำหนดอื่นๆ**

- รายการทัวร์นี้เป็นการท่องเที่ยวแบบหมู่คณะ (Join Tour)
- ในระหว่างการท่องเที่ยวนี้ หากท่านไม่ใช้บริการใดๆ ไม่ว่าทั้งหมดหรือบางส่วน ถือว่าท่านสละสิทธิ์ ไม่สามารถเรียกร้องขอคืนค่าบริการได้
- หากท่านไม่เดินทางกลับพร้อมคณะทัวร์ ตัวเครื่องบินขากลับซึ่งยังไม่ได้ใช้ ไม่สามารถนำมาขอคืนเงินได้
- ทางบริษัทฯ ขอสงวนสิทธิ์ในการยกเลิก หรือเปลี่ยนกำหนดการเดินทาง หากมีผู้ร่วมเดินทางในคณะทัวร์ ไม่ครบตามที่กำหนดไว้
- ค่าบริการที่ท่านชำระกับทางบริษัทฯ เป็นการชำระแบบเหมาขาด และทางบริษัทฯ ได้ชำระให้กับบริษัทฯ ตัวแทนแต่ละแห่งแบบเหมาขาดเช่นกัน ดังนั้นหากท่านมีเหตุอันใดที่ทำให้ท่านไม่ได้ท่องเที่ยวพร้อมคณะตามรายการที่ระบุไว้ ท่านจะขอคืนค่าบริการไม่ได้
- กรณีเกิดความผิดพลาดจากตัวแทน หรือ หน่วยงานที่เกี่ยวข้อง จนมีการยกเลิก ลำช้า เปลี่ยนแปลง การบริการจากสายการบิน บริษัทขนส่ง หรือ หน่วยงานที่ให้บริการ บริษัทฯ จะดำเนิน โดยสุดความสามารถที่จะจัดบริการทัวร์อื่นทดแทนให้ แต่จะไม่คืนเงินให้สำหรับค่าบริการนั้นๆ



