



by VR Agency Travel & Trade Co. Ltd.  
ใบอนุญาต/Travel License: 11/11450

21<sup>st</sup> ANNIVERSARY  
eTravelWay.com

LINE @etravelway  
Instagram etravelway

Facebook @etravelway  
WhatsApp 021166395

A11785

Grand Mongolia-01 | เริ่มต้นทาง พ.ช.67 - มี.ค. 68 (8D 7N) | หน้า | 1



**Grand Mongolia**  
(เหนือ - กลาง - ใต้)  
เริ่มเดินทาง (8D 7N)  
พ.ช. 67 - มี.ค. 68

- ✓ บิน Full Service
- ✓ นน.โหลด 23 kg.
- ✓ อาหารครบทุกมื้อ

MIAT  
MONGOLIAN AIRLINES

ราคาเริ่มต้น  
**55,555.-**  
Free Visa : Thai Passport

Filght	Date	Origin	Destination	Departure	Arrival	บิน
OM 702	DAY 1	BKK (สุวรรณภูมิ)	UBN (อุลานบาตอร์)	15.15	22.25	6.10 ชม.
OM 701	DAY 8	UBN (อุลานบาตอร์)	BKK(สุวรรณภูมิ)	08.45	14.15	6.30ชม.



LINE @etravelway  
@etravelway.fire  
@etravelway.sky

Emergency call only : 0853642449  
tour.bkk@etravelway.com  
www.youtube.com/etravelway

www.etravelway.com  
VS091024  
Page 1 of 17





Date	Program	Hotel	B	L	D
DAY 1	สนามบินสุวรรณภูมิ-สนามบินเจงกิสข่าน	Premium Hotel 4* (Ulaanbaatar)	-	-	
DAY 2	อูลานบาตาร์ - เช็กเอาท์ - อุทยานแห่งชาติโกโรจิดเรลจ์ พาร์ค - อนุสาวรีย์เจงกิสข่าน - SuperMarket - หินรูปเต่าขนาดใหญ่ - นั่งสุนัขลากเลื่อน - ชิมม้าโปนี่ชมวิวอุทยาน - เยี่ยมชม Nomad ชนเผ่าเร่ร่อน	Terej star resort (กระโจม ณ อุทยาน)			
DAY 3	อุทยาน - เช็กเอาท์ - เมืองChoir - Choir Square - เมืองเซนแซน/Sainshand - Gateway to the South of Mongolia +กองหินศักดิ์สิทธิ์+ไม้ที่กลายเป็นหิน - อนุสาวรีย์รถถัง - ชมวิวเมืองเซนแซนแบบ 360 องศา	Khurgobi Hotel 4* (Sainshand)			
DAY 4	เช็กเอาท์ - อารามคามารีรินจิต - รับพลังงานซัมบาลา แห่งมองโกล - Moum ovoo/มอม-ออ-วอ- Reborn Cave - ขอพร ณ ภูเขาศักดิ์สิทธิ์ข่านบายันซูร์ - สถานีรถไฟ Sainshand (ตู้นอน เส้นทาง Sainshand - Ulaabaatar)	รถไฟตู้นอน TransMongolia (Sainshand - Ulaabaatar)			
DAY 5	เมืองอูลานบาตอร์ - อนุสรณ์สถานการต่อสู้โซเชียน - ซ้อมปี๊ง Zaisan Hill Complex - เมืองDarkhan	Grand Yak Hotel 4* (Darkhan)			
DAY 6	เมืองDarkhan - จังหวัดเซเรงเก - อุทยานแห่งชาติ Tujiin nars - อุทยานไซคานีคูทูล - เมืองDarkhan	Grand Yak Hotel 4* (Darkhan)			
DAY 7	เมืองDarkhan - วัดกานดาน - จตุรัสซุกบาตาร์ - ซ้อมปี๊งห้างShangri La Center	Premium Hotel 4* (Ulaanbaatar)			
DAY 8	สนามบินเจงกิสข่าน - สนามบินสุวรรณภูมิ	-		-	-





# Mongo

# Grand Mongolia

## เที่ยวมองโกล แหนือ - กลาง - ใต้

The map shows a travel route starting from Ulaanbaatar, passing through Töv, Sainshand, and ending in Dornogovi. Various images are placed over the map to represent different regions and activities:

- North (Sukhbaatar, Selenge, Darkhan):** Images of a snowy forest, rock art, a vast landscape, and a statue.
- Central (Ulaanbaatar, Zuuinmod, Töv):** Images of a snowy mountain landscape, a golden stupa, horses in the snow, a traditional tent, and a city view.
- South (Dundgovi, Sainshand, Dornogovi):** Images of a city, a traditional gate, a yellow tent, a monument, a cannon, a statue, a tank, a stupa, a white building, a traditional tent, a cave, a white building, a blue building, a statue, a traditional tent, a green vehicle, and a train.





**Day 1**      **สนามบินสุวรรณภูมิ - สนามบินเจกิสข่าน**

12.15 น.      คณะพร้อมกันที่**สนามบินสุวรรณภูมิ** ผู้โดยสารขาออกระหว่างประเทศ ชั้น 4 สายการบิน Mongolian Airline โดยมีเจ้าหน้าที่บริษัทฯคอยให้การต้อนรับ และอำนวยความสะดวกในเรื่องสัมภาระ+เอกสารก่อนการเดินทาง

GRAND MOGNOLIA

**MONGOLIAN AIRLINE (OM)**  
**FULL SERVICE**

- 15.15 น.      เดินทางสู่เมืองอูลานบาตอร์ ประเทศมองโกเลีย โดยสายการบินมองโกเลียแอร์ไลน์  
OM702\_BKK - UBN ( 15.15 - 22.25 น.)  
(มือเย็น 1 ) บนเครื่องบินเสิร์ฟอาหารร้อน+เครื่องดื่ม ที่นั่งแบบ 3 : 3 ,  
เป้าโหลด 1 ท่าน/ 1 ใบ = 23 kg, เป้าขึ้นเครื่อง 5 kg. ( ใช้เวลาบิน ประมาณ 6 ชม. 20 นาที )
- 22.25 น.      **เดินทางถึงสนามบินเจกิสข่าน** เมืองอูลานบาตอร์ ประเทศมองโกเลีย หลังจากผ่านพิธีการตรวจคนเข้าเมืองและศุลกากร นำท่านพบกับมัคคุเทศก์ท้องถิ่น ( พูดภาษาอังกฤษ/จีน /รัสเซีย ) กรุณาปรับเวลาฯ ที่ประเทศมองโกล เวลาเร็วกว่าไทย 1 ชม. ค่ะ
- 23.00 น.      นำท่านเดินทางถึงเมือง Ulaanbaatar
- พักที่ (N1)      Premium Hotel 4\* ( Ulaabaatar ) หรือเทียบเท่า พักห้องละ 2-3 ท่าน

**Day 2**      **อูลานบาตอร์ - เช็คเอาท์ที่ รร. - อุทยานแห่งชาติโกรจิ-ตรลจ์ พาร์ค - อนุสาวรีย์เจกิสข่าน - SuperMarket หินรูปเต่าขนาดใหญ่ - นั่งสุนัขลากเลื่อน - ชิม้ำโป๊พี้ชิมวิวอุทยาน - เยี่ยมชม Nomad ชนเผ่าเร่ร่อน**

เช้า      รับประทานอาหารเช้า ( 2 )



LINE @etravelway  
@etravelway.fire  
@etravelway.sky

Emergency call only : 0853642449  
tour.bkk@etravelway.com  
www.youtube.com/etravelway

www.etravelway.com  
VS091024  
Page 4 of 17





หลังจากนั้น นำคณะ**เชคเอาท์** แล้วเดินทางสู่อุทยานแห่งชาติโกรกจิ-เตเรลจ์ พาร์ค (GORKH-TERELJ NATIONAL PARK) ไปชม Chinggis Khaan's monument /อนุสาวรีย์เจงกิสข่าน รูปปั้นสแตนเลสสีเงินที่ใหญ่ที่สุดในโลก เป็นรูปปั้นของผู้นำที่ยิ่งใหญ่ที่สุดของโลก ขนาดมากกว่า 40 เมตร สร้างในช่วงครบรอบ 800 ปี ของการก่อตั้งจักรวรรดิมองโกลโดยท่านผู้นำเจงกิสข่านผู้ยิ่งใหญ่พื้นที่กว่า 212 เฮกเตอร์ มีน้ำหนักกว่าหนัก 250 ตัน ด้านในมีพิพิธภัณฑ์มีการจัดแสดงภาพ และเครื่องแต่งกายของท่านผู้นำ ส่วนด้านบนหัวม้าเป็นจุดชมวิวที่คุณสามารถขึ้นไปถ่ายภาพได้ และ ที่นี่ยังมีบริการเช่าชุดท่านข่าน,ชุดกริยาท่านข่าน, ชุดนักรบ ให้ท่านได้สวมใส่ถ่ายรูปเป็นที่ระลึก โดย 1 ชุด/1 ท่าน ราคาประมาณท่านละ 20,000 ทงกริก (ไม่รวมในค่าทัวร์) ระหว่างทางจะพาท่านแวะ **Super Market** เพื่อให้ท่านแวะเปลี่ยนอริยาบทและเข้าห้องน้ำ รวมถึงซื้อปิ้งสินค้าต่างๆ



เที่ยง

รับประทานอาหารกลางวัน ( 3 )  
อุทยานแห่งชาติที่มีชื่อเสียงแห่งหนึ่งของประเทศมองโกเลีย ใหญ่เป็นอันดับ 3 ของประเทศ มีหินที่มีรูปร่างแปลกตา เช่น เทอร์เทิลร็อก Turtle Rock หรือ **หินรูปเต่าขนาดใหญ่**  
นำท่านจะได้เพลิดเพลิน กับ **กิจกรรมนั่งสุนัขลากเลื่อน** กลายเป็นกิจกรรม ที่ดึงดูดนักท่องเที่ยวจากทั่วโลก ( 1 คนนั่ง 1 คนขึ้น คนที่บังคับหมา รอบละใช้เวลา 15-20 นาที) (เล่นได้ 1 รอบ) ค่านั่งสุนัขลากเลื่อน ท่านละ 50 US ( รวมในค่าทัวร์แล้ว ) หลังจากนั้นนำท่านร่วม**กิจกรรมขี่ม้าโพ้นิมิวอุทยาน** แต่รอบใช้เวลา 15 - 20 นาที) (เล่นได้ 1 รอบ) ค่าขี่ม้า ท่านละ 20 US ( รวมในค่าทัวร์แล้ว )  
\*\*\*\*\*ทั้ง 2 กิจกรรมนี้ ขึ้นอยู่กับสภาพอากาศ หากสภาพอากาศไม่เอื้ออำนวย ทางบริษัทฯ ขอสงวนสิทธิ์ในการปรับเปลี่ยนเป็น โปรแกรมเที่ยวอื่น โดยไม่ต้องแจ้งให้ทราบล่วงหน้า\*\*\*\*\*



LINE @etravelway

Emergency call only : 0853642449

www.etravelway.com

@etravelway.fire

tour.bkk@etravelway.com

VS091024

@etravelway.sky

www.youtube.com/etravelway

Page 5 of 17





หลังจากนั้นนำท่าน **เยี่ยมชมและถ่ายภาพ วิถี Nomad ชนเผ่าเร่ร่อน** แห่งทุ่งหญ้ามองโกลหลังจากนั้นนำท่านกลับเข้าสู่ที่พักที่ตั้งอยู่ในอุทยานแห่งชาติ ณ บริเวณที่พัก เป็นกระโจมพื้นเมือง/ger ที่นี่มีบริการชุดชนเผ่าแบบพื้นเมืองให้ท่านได้เลือกสวมใส่ และถ่ายรูปคู่กับกระโจมแบบชาวมองโกลพื้นเมือง เพื่อเก็บภาพที่ระลึกในการมาเยือนมองโกเลีย

รับประทานอาหารค่ำ ( 4 )

พักที่ (N2) Telej Star Camps ( Gers /กระโจม VIP ) หรือเทียบเท่า ห้องละ 2-3 ท่าน

ภายในกระโจมมี : ห้องน้ำ, ห้องอาบน้ำ ,หมอน,ผ้าห่ม , ผ้าขนหนู, รองเท้าใส่เดินในห้อง , น้ำดื่ม , อินเทอร์เน็ต ( WIFI / Internet /Tel.ในห้อง ไม่มีบริการค่ะ)

**Day 3** อุทยาน - เช็คเอาท์ - เมืองChoir - Choir Square - เมืองเซนแซน/Sainshand - Gateway to the South of Mongolia+กองหินศักดิ์สิทธิ์+ไม้ที่กลายเป็นหิน - อนุสาวรีย์รถถัง - ชมวิวเมืองเซนแซนแบบ 360 องศา

เช้า รับประทานอาหารเช้า ( 5 )

**เช็คเอาท์** พร้อมสัมภาระ แล้วนำท่านเดินทาง นำท่านเดินทางไป **เมืองChoir** เป็นเมืองหลวงของจังหวัด Govisumber เมืองนี้เคยเป็นกองทหารรักษาการณ์ในยุคโซเวียต แต่หน่วยต่อต้านอากาศยานของสหภาพโซเวียตถูกย้ายในปี 1989 คุณสามารถเยี่ยมชมรันเวย์ที่ยาวที่สุดในมองโกเลีย ซึ่งอยู่ห่างจากทางเหนือ มีจำนวนประชากรมากกว่า 8,000 คน

เที่ยง รับประทานอาหารกลางวัน ( 6 )

บ่าย นำท่านชม **Choir Square** ที่นี่อนุสรณ์สถานแห่งความรุ่งโรจน์ของทหารโซเวียต หลังจากนั้นนำท่านเดินทางไปยัง **เมืองเซนแซน/Sainshand** เป็นเมืองหลวงของจังหวัด Dornogovi ในมองโกเลีย ตั้งอยู่ในที่ราบกว้างใหญ่ทะเลทรายโกบีตะวันออก บนทางรถไฟสายทรานส์มองโกเลีย ประชากร 21,200 คน ทรัพยากรธรรมชาติที่สำคัญ อาทิเช่น วัสดุ





ก่อสร้าง ทราช โคลน สีต่างๆ ฟลูออร์สปาร์ ซีโอดี ถ่านหินสีน้ำตาล น้ำพุร้อน ดินแด๊กซอน หญ้าฝรั่น ม้าม ปูย  
คอก ขีราฟ และอูฐ นำท่านชม Gateway to the South of Mongolia+กองหินศักดิ์สิทธิ์+ไม้ที่กลายเป็นหิน แล้ว  
หลังจากนั้นนำท่านไปชม **อนุสาวรีย์รัดถึง** /Monument to Dashiyn Danzanvaanchig and tank SU-100 และที่นี่ยังได้  
**ชมวิวเมืองเซนแซนแบบ 360 องศา**



ค่ำ รับประทานอาหารค่ำ ( 7 )  
พักที่ (N3) Khurgobi Hotel 4\* ( Sainshand )หรือเทียบเท่า พักห้องละ 2-3 ท่าน

**Day 4 เช็คเอาท์ - อารามคามารีรินจิต - รับพลังงานชัมบาลา แห่งมองโกล - Moum ovoo/มอม-อ-ว-อ -  
Reborn Cave - ขอพร ณ ภูเขาศักดิ์สิทธิ์ข่านบายันซูร์ - สถานรีรถไฟ Sainshand (ต้นอน เส้นทาง  
Sainshand - Ulaabaatar )**

เช้า รับประทานอาหารเช้า ( 8 )  
**เช็คเอาท์** พร้อมสัมภาระ นำท่านออกเดินทางไป Khamariin Khiid Monastery /**อารามคามารีรินจิต**  
หลังจากนั้น นำท่านรับแสงแดดยามเช้า ณ อารามคามารีรินจิต อารามแห่งนี้เป็นศูนย์กลางทางวัฒนธรรมและ  
การศึกษาที่สำคัญในทะเลทรายโกบี ประดิษฐานพระภิกษุประมาณ 5,000 รูปในวัดกว่า 80 แห่ง และ**รับพลังงานชัม  
บาลา แห่งมองโกล** เป็นที่รู้จักในนามศูนย์พลังงานโลก คนในท้องถิ่น ผู้ทำสมาธิทั่วโลก และผู้สักการะ นิยมมาทำ  
พิธีกรรมเพิ่มพลังชัมบาลา(Shambhala) ดินแดนลึกลับแห่งความสุข ที่มีความเชื่อว่า ผู้รู้แจ้ง และชำระบาปกรรมจน  
บริสุทธิ์แล้วเท่านั้น ที่จะได้เข้าถึงดินแดนแห่งนี้ นำท่านชม **Moum ovoo/มอม-อ-ว-อ** สถานที่ที่ผู้หญิง นิยมมาขอ  
บุตร และขอพรให้สุขภาพดี โดยจะทำพิธีขอพร โดยการน่านมมาเท รอบๆ และวนตามเข็มนาฬิกา 3 รอบ นำชม





สถานที่นี้มีความเชื่อว่า เมื่อคุณก้าวเดินเข้ามา แล้วเดินกลับออกไปจากที่นี่ เสมือนคุณได้เกิดใหม่ หรือได้เริ่มต้นสิ่งใหม่ๆ



**Khamariin Khiid Monastery**  
และรับพลังงานซัมบาลา แห่งมองโกล  
เป็นที่รู้จักในนามศูนย์พลังงานโลก

เที่ยง รับประทานอาหารกลางวัน (9)



ขอพร ณ ภูเขาศักดิ์สิทธิ์  
*Khan Bayanzurkh*

บ่าย นำท่านเดินทางไปขอพร ณ ภูเขาศักดิ์สิทธิ์ “Khan Bayanzurkh/ข่านบายันซูร์” คนในท้องถิ่นเรียกมันว่า Wishing Black Mountain เพราะมีความเชื่อว่าหากคุณปีนขึ้นไปบนยอดเขาและกระซิบคำอธิษฐาน ภูเขาก็ตอบสนองความปรารถนาของผู้ขอพร ปัจจุบันผู้คนจำนวนมากนิยมมาเพื่อขอพรภูเขาศักดิ์สิทธิ์ตลอดทั้งปี แต่มีเพียงผู้ชายเท่านั้นที่







ได้รับอนุญาตให้ขึ้นไปกองหินศักดิ์สิทธิ์ บนยอดเขา สำหรับผู้หญิง เด็ก หรือผู้สูงอายุที่ไม่สามารถขึ้นไปได้ มีวัดเล็กๆ ห่างจากเชิงเขาประมาณ 100 เมตร ซึ่งสามารถเข้าไปสวดมนต์ และขอพรได้ นอกจากนี้ที่ยังเป็นที่อยู่ของ แพะภูเขาไอเบกซ์ แต่ไม่ค่อยปรากฏให้เห็นใกล้ภูเขา ดังนั้นหากท่านได้พบเห็น ถือว่าจะถือว่าเป็นลาภดี

- 18.00 เช็คอิน**สถานรถไฟไฟ Sainshand** เพื่อเดินทางไปยังเมือง อูลานบาตอร์
- 19.35 โดยสารรถไฟตู้นอนสาย TransMongolia (เส้นทาง Sainshand - Ulaabaatar 19.35 - 07.05)
- ค่า รับประทานอาหารค่ำ แบบ Set box ( 10 )
- พักที่ (N6) รถไฟตู้นอน (ห้องละ 2-3 ท่าน)
- ในห้องจะมี 4 เตียง ประกอบไปด้วย เตียงล่าง 2 ,เตียงบน 2

.....จัดห้องตามการจอง / ห้อง โรงแรม เช่น.....  
 จองมา 1 คน นอน 1 (พักเดี่ยว)  
 จองมา 2 คน นอน 2  
 จองมา 3 คน นอน 3 (หากจ่ายเพิ่มพักเดี่ยว ท่านจะได้ห้องเพิ่มอีกห้อง)



ขบวนรถไฟสายโรแมนติก ระหว่างทางรถไฟขบวนนี้จะวิ่งผ่านภูเขา และทุ่งหญ้าสีเขียวหรือสีทองหรือปกคลุมไปด้วยหิมะหลายสิบแห่ง ผ่านโตรกผาขนาดใหญ่จำนวนมาก มองผ่านหน้าต่างก็พบกับชาวมองโกลที่อยู่บนหลังอานม้าท่องไปทั่วพื้นที่บริเวณ ทอดสายตามองมวลหมู่กระโจมอันเป็นเอกลักษณ์ของชาวมองโกลตลอดสองข้างทาง สร้างความตื่นเต้นให้ท่านได้ตลอดการเดินทาง รถไฟสายทรานมองโกเลีย บนขบวนรถไฟจะเปิด HEATER ในโบกี้และตู้นอนของผู้โดยสารเฉพาะในฤดูหนาว ห้องผู้โดยสารถูกออกแบบให้เป็นห้องๆ ที่ สามารถนอนค้างแรมบนรถไฟได้





โดยห้องผู้นอนมี 4 เตียงนอน (บน-ล่าง) โดยเตียงนอนชั้นล่างสามารถปรับเป็นเบาะนั่งได้ในช่วงกลางวัน ห้องนอนมีประตูปิดล็อกห้องจากด้านใน เพื่อให้ผู้โดยสารนอนหลับได้ อย่างปลอดภัยอีกทั้งมีโต๊ะที่พับเก็บได้ภายในห้อง มีตู้เสบียงบริการอาหารบนขบวนรถไฟ (เฉพาะขบวนที่วิ่งทางไกล ในรัสเซีย) ห้องน้ำบนรถไฟ จะแยก ชาย-หญิง สามารถใช้ได้ทุกโบกี้ (เหมาะแก่ใช้ล้างหน้าแปรงฟัน)

Day 5

เมืองอูลานบาตอร์ – อนุสรณ์สถานการต่อสู้ไซซาน - ซ็อบปิ้ง Zaisan Hill Complex - เมืองDarkhan

07.05 น.

เดินทางถึงเมืองอูลานบาตอร์

เช้า

รับประทานอาหารเช้า ( 11 )



จากนั้นนำท่านเดินทางไปอนุสรณ์สถานการต่อสู้ไซซาน (Zaisan Memory Hill) ที่นี่เป็นอนุสรณ์สถานแห่งชาติที่แสดงความสัมพันธ์ ระหว่างรัสเซียและ มองโกเลีย ซึ่งที่นี่ท่านจะได้ชมวิวและถ่ายรูปที่สามารถมองเห็นเมืองอูลานบาตอร์ได้ทั้งเมือง แบบ 360 องศา หลังจากนั้นให้ท่านอิสระ ซ็อบปิ้ง Zaisan Hill Complex ห้างสรรพสินค้านี้ ท่านสามารถเลือกซื้อผลิตภัณฑ์แบรนด์เนมของมองโกเลีย หลากหลายแบรนด์

เที่ยง

รับประทานอาหารกลางวัน ( 12 )

จากนั้นนำท่านเดินทางไป เมืองDarkhan เมืองใหญ่อันดับ 3 ของประเทศมองโกเลีย มีประชากร 74,000 คน เมืองนี้ซึ่งชื่อมีความหมายว่า "ช่างตีเหล็ก" ในภาษามองโกเลีย ถูกสร้างขึ้นเพื่อเป็นฐานการผลิตโดยโซเวียตในปี พ.ศ. 2504 บนทางรถไฟสายทรานส์มองโกเลีย ฐานอุตสาหกรรมส่วนใหญ่พังทลายลงในช่วงต้นทศวรรษ 1990 และประชากรรัสเซียจำนวนมากที่ครั้งหนึ่งเคยเป็นฐานแห่งนี้ก็อพยพออกไป ปัจจุบันเป็นที่ตั้งของโรงงานเหล็กขนาดใหญ่





ใหญ่ อุตสาหกรรมสิ่งทอ และมหาวิทยาลัยหลายแห่ง มีผังเมืองที่กว้างขวางพร้อมทุ่งหญ้าสเตปป์เปิดและฝูงวัวที่  
สัญจรไปมาในใจกลางเมือง เมืองนี้แบ่งออกเป็น 2 เขต 'เขตใหม่' และ 'เขตเก่า' โดยค้นด้วยเนินเขาเล็ก ๆ

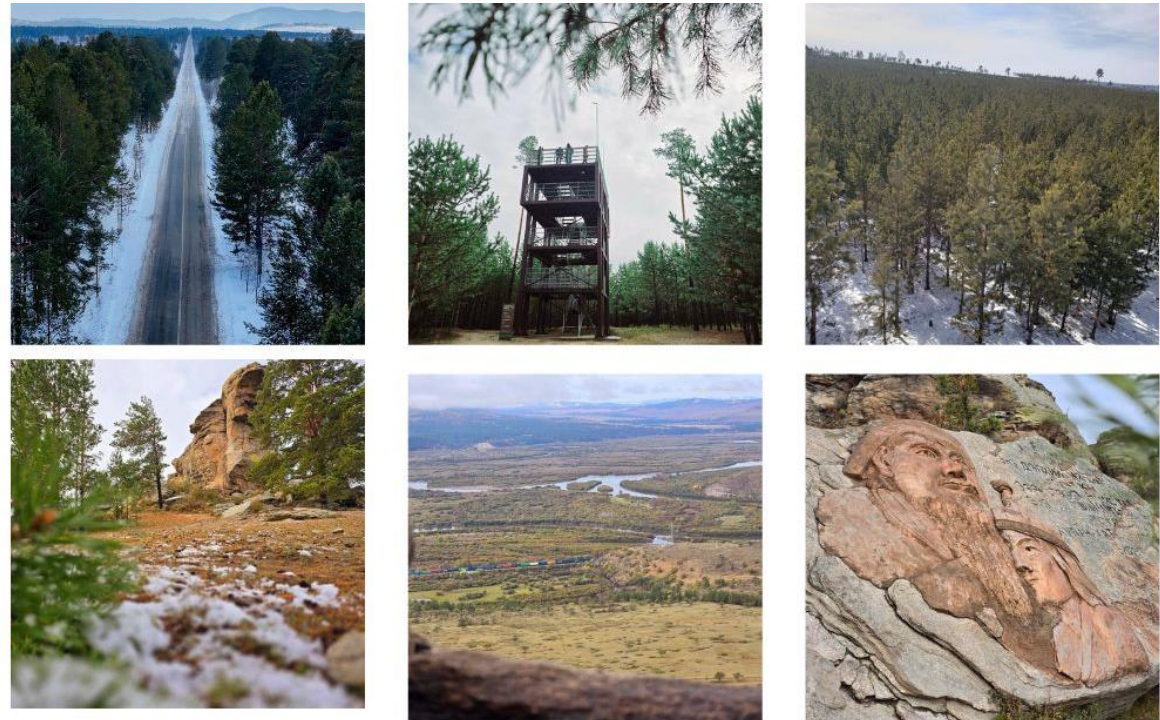
เขตเมืองเก่า : สถานีรถไฟ, วัดหลัก, ตลาดมืด

เขตเมืองใหม่ : โรงแรม, ร้านอาหาร, ศูนย์การค้า, มหาวิทยาลัย, ศูนย์วัฒนธรรม

ค่า  
ที่พัก (N5) | รับประทานอาหารอาหารเช้า ( 13 )  
Grand Yak Hotel 4\* ( Darkhan ) หรือเทียบเท่า ห้องละ 2-3 ท่าน

**Day 6 เมืองDarkhan - จังหวัดเซเรงเก - อุทยานแห่งชาติTujiin nars - อุทยานไซคานีคูลูท - เมืองDarkhan**

เช้า | รับประทานอาหารเช้า ( 14 )  
หลังจากนั้นเดินทางไปยัง**จังหวัดเซเรงเก** เป็นหนึ่งในจังหวัดทางตอนเหนือสุดของมองโกเลีย มีชื่อเสียงในด้านวิว  
ทิวทัศน์ และกิจกรรมผจญภัยต่างๆมากมาย หลังจากนั้น นำท่านชม **อุทยานแห่งชาติTujiin nars** ที่มีป่าสนศักดิ์สิทธิ์  
ประมาณ 10 ล้านต้น พื้นที่ 3,250 เฮกตาร์ และยังเป็นแหล่งโอโซนของมองโกเลีย ด้านบนหอคอยมีจุดชมวิว แบบ  
360 องศา ป่าแห่งนี้ปลูกขึ้นเมื่อปี 2003 โดยประเทศเกาหลี มีเป้าหมายเพื่อรี้อฟื้นป่าเสื่อมโทรม และ ป้องกันไฟป่า  
ในฤดูหนาวหิมะจะปกคลุมบนต้น ดูสวยงามไปอีกแบบ



เที่ยง | รับประทานอาหารกลางวัน ( 15 )  
และ นำชมSaikhanii khutul National park/**อุทยานไซคานีคูลูท** มีภูมิทัศน์ธรรมชาติที่สวยงามแห่งหนึ่ง เดิมมีชื่อว่า  
'Temeen Khuzuutiin Khutul' ว่ากันว่าพื้นที่นี้ถูกเรียกว่า 'Saikhanii Khutul' เนื่องจากนายพล D.Sukhbaatar หนึ่งใน  
ผู้นำที่โดดเด่นของการปฏิวัติในปี 1921 อดไม่ได้ที่จะอุทานว่า "ช่างเป็น ชุนเขาอันมหัศจรรย์อย่างแท้จริง" เมื่อได้  
เห็นแล้ว ในระหว่างการสู้รบเพื่อปลดปล่อย Khiagt ในปี พ.ศ. 2464 ทหารกองทัพมองโกเลีย เคยประจำการอยู่ที่  
นั่นเพื่อแะพักช่วงสั้น ๆ





- ที่นี่ท่านจะได้ชมวิ
- แม่น้ำเซเลงง(มอง โกลเลีย)
  - แม่น้ำออร์คอน(รัสเซีย)
  - ขบวนรถไฟ สายทรานมอง โกลเลีย

แม่น้ำออร์คอน และ แม่น้ำเซเลงง 2 แม่น้ำนี้ ไหลลงสู่ทะเลสาบไบคาล ประเทศรัสเซีย และถือเป็นแม่น้ำที่ใหญ่ที่สุดในรัสเซีย เมื่อขึ้นชมทัศนียภาพอันงดงาม อย่างเต็มอิ่มแล้ว จึงนำท่านเดินทางไปยังที่พัก

ค่ำ  
รับประทานอาหารค่ำ ( 16 )  
พักที่ (N6) Grand Yak Hotel 4\* ( Darkhan ) หรือเทียบเท่า ห้องละ 2-3 ท่าน

**Day 7 เมืองDarkhan - เมืองอูลานบาตอร์ – จตุรัสซุกบาตาร์ - ช้อปปิ้ง ห้าง Shangri La Center**

เช้า  
รับประทานอาหารเช้า ( 76 )  
**เช็กเอาท์** แล้วเดินทางไปยัง**เมืองอูลานบาตอร์** หรือ ulaanbaatar(เดิมชื่อ Urga หรือ Niislel Khureh เป็นเมืองหลวงและเมืองที่ใหญ่ที่สุดในประเทศมองโกลเลีย ตั้งอยู่ในหุบเขากว้างของแม่น้ำทูล ท่ามกลางภูเขาที่ปกคลุมไปด้วยต้นสน มีภูเขาที่ขึ้นชื่อ/มีชื่อเสียง 4 ลูก ดังนี้

- ภูเขาบอคค์ข่าน: ทางทิศใต้
- ภูเขาบายันชัวร์ค : ทางทิศตะวันออก
- ภูเขาซินเกลเดย์: ทางตอนเหนือ
- ภูเขาชองกิโนไคร์คาน: ทางทิศตะวันตก

อูลานบาตอร์เป็นศูนย์กลางการท่องเที่ยวของมองโกลเลีย เนื่องจากเมืองนี้มีเพียงสนามบินนานาชาติและสถานีรถไฟกลางของทางรถไฟทรานส์มองโกลเลียอันโด่งดัง ซึ่งเชื่อมต่อกับทางรถไฟทรานส์ไซบีเรียและทรานส์จีน ทวีร์ชนบทส่วนใหญ่เริ่มต้นจากอูลานบาตอร์ โครงสร้างพื้นฐานต่างจากประเทศอื่นๆ ที่พัฒนาน้อยกว่า และการท่องเที่ยวยังอยู่ในช่วงเริ่มต้น ทำให้ผู้มาเยือนมองโกลเลียได้เพลิดเพลินกับภูมิประเทศที่เปิดโล่งกว้างใหญ่ ธรรมชาติอันบริสุทธิ์ ร้านอาหารมองโกลเลียในอูลานบาตอร์ มีร้านอาหารยุโรป อเมริกัน เอเชีย ตะวันออกกลาง และมองโกลเลียระดับสูงจำนวนมากไม่ถ้วน

เที่ยง  
รับประทานอาหารเที่ยง ( 18 )





นำชม Gandan Tegchinlen Monastery /วัดกานดาน แปลว่า สถานที่สุดแสนยินดี เป็นพุทธสถานแบบทิเบต สร้างในปี ค.ศ. 1838 เป็นวัดที่ยิ่งใหญ่และสำคัญต่อชาวมองโกล ภายในวิหารมีวัดตั้งอยู่หลายหลังที่สำคัญคือ วัด Janraising ภายในวัดมีองค์พระโพธิสัตว์อวโลกิเตศวร ขนาดใหญ่ รวมทั้งมีพระพุทธรูปขนาดเล็กกว่า 1,000 องค์ \* ค่ากล้องถ่ายภาพ กล้องละ 7,000 ทูกริก / ประมาณ 90 บาท (ค่าถ่ายภาพไม่รวมในค่าทัวร์) นำท่านชมวัด Didan Lavran ซึ่งวัดนี้อยู่ในบริเวณวัดกานดาน โดยเป็นวิทยาลัยลามะ Durmchor อาคาร 2 นำท่านชม เจดีย์ขาว บริเวณหน้าวัดกานดานท่านจะได้พบเจดีย์แห่งนี้ ซึ่งเป็นสัญลักษณ์ของวัดพุทธ ส่วนของสถูปเป็นที่เก็บบรรจุพระธาตุของพระพุทธเจ้า จากนั้น นำชม The Gandan Library /พิพิธภัณฑสถานประวัติศาสตร์ สร้างเมื่อปี 2467 ที่จัดแสดงวัตถุทางประวัติศาสตร์ชาติพันธุ์วิทยา มากกว่า 50,000 ชิ้น และวัฒนธรรม ตั้งแต่อดีตอันเก่าแก่ ย้อนหลังไปราว 8 แสนปีแล้ว จนถึงปลายศตวรรษที่ 20 ซึ่งแบ่งเป็น 3 ส่วน ได้แก่

1. โบราณประวัติศาสตร์ยุคกลางคดียุคกลาง
2. วัตถุทางประวัติศาสตร์สมัยใหม่ (ภาพถ่าย,บันทึกเอกสาร,เอกสาร,)
3. คอลเล็กชันชาติพันธุ์วิทยา (เครื่องประดับ,เครื่องแต่งกาย ,เครื่องครัว,เครื่องดนตรี, อุปกรณ์สัตว์เลี้ยง,สิ่งของทางศาสนา,)

หลังจากนั้นนำท่าน ชม **จัตุรัสซุคบาตาร์** ตั้งอยู่ใจกลางเมืองอูลานบาตาร์ เมื่อมีงานพาเหรดขององค์กรต่าง ๆ มักจะมาจัดขึ้นบริเวณนี้ ถือเป็นหัวใจที่สำคัญของเมืองนี้เลยทีเดียว

ตรงกลาง : มีรูปปั้นของ Damdin Sukhbaatar ผู้นำการปฏิวัติจากจีน ในปี ค.ศ. 1921 ตั้งอย่างสง่างามอยู่กลางจัตุรัส โดยมีรูปปั้นของเจงกิสข่านอยู่ในบริเวณใกล้เคียงกัน ทางด้านเหนือ : เป็นอาคารรัฐสภา ที่มาจากหินอ่อน ตรงกลางของอาคารมีรูปปั้นของท่านเจงกิสข่านขนาดใหญ่และชมอนุสาวรีย์สามข่าน เรียกได้ว่าเป็นอนุสาวรีย์สามข่านผู้





ยิ่งใหญ่แห่งจักรวรรดิมองโกล ตั้งอยู่บริเวณด้านหน้าของอาคารรัฐสภา(อนุสาวรีย์เจงกิสข่าน -อนุสาวรีย์โอบะเกดข่าน -อนุสาวรีย์กูปไตข่าน

นำท่าน **ช้อปปิ้ง** ที่ **Shangri La Center** เป็นห้างสรรพสินค้าขนาดใหญ่ ใจกลางเมืองอูลานบาตอร์ มีร้านค้าแบรนด์ดังหลายร้าน ร้านอาหาร ร้านกาแฟ โรงพยาบาล ซูเปอร์มาร์เก็ต และ ศูนย์อาหารเอเชียให้เลือกมากมาย

ค่ำ  
พักที่ (N7) | รับประทานอาหารอาหารค่ำ ( 19 )  
Premium Hotel 4\* ( Ulaabaatar )หรือเทียบเท่า พักห้องละ 2-3 ท่าน

**Day 8 | สนามบินเจงกิสข่าน - สนามบินสุวรรณภูมิ**

05.00 น. | **เช็คเอาท์** พร้อมสัมภาระ รับประทานอาหารเช้า ( 19 ) Set box  
06.00 น. | เดินทางถึงสนามบินเจงกิสข่าน  
08.10 น. | นำท่านเดินทางกลับสู่ประเทศไทย โดยสายการบินมองโกเลีย แอร์ไลน์ OM 701  
ULN - BKK ( 08.10 - 13.45น.)  
เที่ยง | รับประทาน อาหารบนเครื่อง ( 20 )  
เสิร์ฟอาหารร้อน + เครื่องดื่ม, ที่นั่งแบบ 3:3 ,เป่าโคลด 1 ท่าน/1 ใบ = 23 kg. เป่าขึ้นเครื่อง ท่านละ 5 kg./ใบ  
(ใช้เวลาบิน ประมาณ 6 ชม. 35 นาที)

**หมายเหตุ** | รายการนี้อาจมีการเปลี่ยนแปลงได้ตามความเหมาะสม แต่ค่านั่งถึงลูกค้ำเป็นหลัก





**อัตราค่าบริการ**

วันเดินทาง	ราคา (บาท)	แพ็คเกจ (บาท)	การแบ่งชำระ			
			มัดจำ (1) ต.ค. 67	มัดจำ (2) พ.ย. 67	มัดจำ (3) ธ.ค. 68	ส่วนที่เหลือ (20 วันก่อนเดินทาง)
23 - 30 พ.ย. 67	55,555.-	14,999.-	30,000.-	-	-	ชำระ 02 พ.ย. 67
25 ธ.ค. 67 - 01 ม.ค. 68 (คริสต์มาส + ปีใหม่)	64,999.-	14,999.-	15,000.-	15,000.- (19 พ.ย. 67)	-	ชำระ 04 ธ.ค. 67
15 - 22 ก.พ. 68	59,999.-	14,999.-	10,000.-	10,000.-	10,000.-	ชำระ 25 ม.ค. 68
22 ก.พ. - 01 มี.ค. 68	59,999.-	14,999.-	10,000.-	10,000.-	10,000.-	ชำระ 01 ก.พ. 68
26 ก.พ. - 05 มี.ค. 68	59,999.-	14,999.-	10,000.-	10,000.-	10,000.-	ชำระ 05 ก.พ. 68
03 - 10 มี.ค. 68	59,999.-	14,999.-	10,000.-	10,000.-	10,000.-	ชำระ 10 ก.พ. 68

\*\*\*\*\*ไม่มีราคาเด็ก\*\*\*\*\*

**การสำรองที่นั่ง**

1. กรณีสั่งจองที่นั่ง

- ชำระเงินมัดจำ 30,000 บาท พร้อมหน้าพาส ภายใน 3 วัน นับจากวันที่ทำการจอง (แบ่งชำระได้ตามตารางอัตราค่าบริการ)  
หนังสือเดินทางต้องมีอายุเหลือใช้งานไม่น้อยกว่า 6 เดือน / มากกว่า 180 วัน นับจากวันเดินทาง  
และมีหน้าที่เหลือ ไว้ประทับตราไม่น้อยกว่า 2 หน้า

2. ค่าทัวร์ส่วนที่เหลือ ชำระทั้งหมดก่อนการเดินทาง 20 วัน ทำการ ท่านควรจัดเตรียมค่าทัวร์ให้เรียบร้อยก่อนกำหนด

เนื่องจากทางบริษัทต้องสำรองค่าใช้จ่ายในส่วนของคุณค่าที่พักและตั๋วเครื่องบินฉะนั้นจะถือว่าท่านยกเลิกการเดินทางโดยอัตโนมัติ

3. หากในขณะของท่านมีผู้ต้องการดูแลพิเศษ นั่งรถเข็น (Wheelchair), เด็ก, ผู้สูงอายุ, มีโรคประจำตัว หรือไม่สะดวกในการเดินทาง  
ท่องเที่ยวในระยะเวลาเกินกว่า 4 - 5 ชั่วโมงติดต่อกัน ท่านและครอบครัวต้องให้การดูแลสมาชิกภายในครอบครัวของท่านเอง  
เนื่องจากการเดินทางเป็นหมู่คณะ หัวหน้าทัวร์มีความจำเป็นต้องดูแลคณะทัวร์ทั้งหมด

4. เมื่อท่านตกลงชำระค่าบริการไม่ว่าทั้งหมดหรือบางส่วนกับทางบริษัทฯ ทางบริษัทฯ จะถือว่าท่านได้ยอมรับในเงื่อนไขและ  
ข้อตกลงต่าง ๆ ที่ได้รับไว้ทั้งหมดนี้แล้ว

5. สายการบิน Mongolian Airline (OM) ออกตั๋วก่อนเดินทาง 35 - 40 วัน  
(หากออกตั๋วเดินทางแล้ว จะไม่สามารถเปลี่ยนแปลง หรือ รีเฟ้นได้อีก)





**อัตราค่าบริการรวม**

- ค่าตัวเครื่องบินโดยสารชั้นประหยัด รวมภาษีสนามบินและธรรมเนียมเชื้อเพลิง
- ค่าน้ำหนักกระเป๋าโหลด 23 kg. / ท่านละ 1 ใบ , น้ำหนักกระเป๋า ถู้อื่นเครื่อง 5 kg./ท่าน
- ค่านั่งสุขน้ชลากเลื่อน ( 50 USD/ 1 ท่าน )
- ค่านั่งจี้ม้าชมวิวอุทยาน ( 20 USD/ 1 ท่าน
- ค่าที่พักห้อง ห้องละ 2-3 ท่าน ดังที่ระบุในรายการหรือระดับเดียวกัน
- ค่าอาหาร ดังที่ระบุในรายการ
- ค่ารถนำเที่ยว ดังที่ระบุในรายการ
- ค่าที่ปัก ตามที่ระบุในรายการ หรือเทียบเท่า ( 2-3 ท่านต่อหนึ่งห้อง )
- ค่าเข้าชมสถานที่ท่องเที่ยวต่างๆ ตามรายการระบุ
- ค่าประกันภัยการเดินทาง 1,000,000 บาท และอุบัติเหตุ 500,000 บาท ตามเงื่อนไขกรมธรรม์

**อัตราค่าบริการไม่รวม**

- ค่าบริการไกด์ท้องถิ่น, คนขับรถ , หัวหน้าทัวร์ ( รวม 2,000 บาท/ ท่าน )  
\*\*\*\*\*กรุณาชำระ พร้อมค่าทัวร์ส่วนที่เหลือ\*\*\*\*\*
- ค่าใช้จ่ายส่วนตัว เช่น ค่าอาหาร-เครื่องดื่ม นอกเหนือรายการทัวร์ ค่าซักรีด ค่ามินิบาร์ ค่าโทรศัพท์ ฯลฯ
- ค่าปรับ สำหรับน้ำหนักกระเป๋าเดินทางที่เกินจากสายการบินกำหนด (23 Kg./ 1 กระเป๋าโหลด/ท่าน)  
หากน้ำหนักเกิน 23 kg. ค่าน้ำหนักกระเป๋า จะถูกคิดที่ 30 Kg.ราคา 4,XXX บาท (ชำระ ณ เคาร์เตอร์เช็คอินที่สนามบิน)
- ค่าทำหนังสือเดินทาง
- ค่าธรรมเนียมเชื้อเพลิงที่ทางสายการบินอาจมีการเรียกเก็บเพิ่มเติมในภายหลัง

**เอกสารเดินทาง (ฟรีวีซ่า : สำหรับหนังสือเดินทางไทย เล่มสีแดง)**

1. หนังสือเดินทางต้องมีอายุการใช้งานเหลือไม่น้อยกว่า 6 เดือน หรือ มากกว่า 180 วัน (นับจากวันเดินทางกลับ)  
หนังสือเดินทางควรมีหน้าว่าง ๆ สำหรับประทับตรา เข้า - ออก อย่างน้อย 2 หน้าเต็ม  
\*\*\*ต่างชาติ ต้องยื่นวีซ่าด้วยตนเอง และชำระค่าวีซ่า ณ สถานทูตมองโกเลีย (กรุงเทพ,ประเทศไทย)\*\*\*

**กรณียกเลิก**

- ยกเลิกหลังจากวางเงินมัดจำ : บริษัทฯจะคิดค่าใช้จ่ายที่เกิดขึ้นจริง ณ วันนั้น ที่ไม่สามารถคืนเงินได้ (ตัวอย่างเช่น ค่าตัวเครื่องบิน, ค่าวีซ่า, ค่ามัดจำห้องพัก เป็นต้น)
- ยกเลิกหลังจากจ่ายเงินเต็มจำนวน : บริษัทฯขอสงวนสิทธิ์ในการ ไม่คืนเงินทั้งหมดในทุกกรณี







**ข้อมูลเพิ่มเติมเรื่องตั๋วเครื่องบินและที่นั่งบนเครื่องบิน**

- ทางบริษัทได้สำรองที่นั่งพร้อมชำระเงินมัดจำค่าตั๋วเครื่องบินแล้ว หากท่านยกเลิกตั๋ว ไม่ว่าจะด้วยสาเหตุใด ทางบริษัทขอสงวนสิทธิ์การเรียกเก็บค่ามัดจำตั๋วเครื่องบิน ซึ่งแล้วแต่สายการบินและช่วงเวลาเดินทาง หากตั๋วเครื่องบินทำการออกแล้ว แต่ท่านไม่สามารถเดินทางได้ ทางบริษัทขอสงวนสิทธิ์เรียกเก็บ ค่าใช้จ่ายตามที่เกิดขึ้นจริง (ตั๋วราคาพิเศษ ไม่สามารถ Refund ใดๆ จากทางสายการบิน )
- ตั๋วบู๊กิ้งที่จองที่นั่ง บนเครื่อง ไม่สามารถล๊อค / รีเคสได้ แต่ท่านสามารถขอด้วยตนเอง ได้ที่หน้าเคาร์เตอร์เช็คอิน
- ที่นั่ง Long Leg โดยปกติอยู่บริเวณทางออกประตูฉุกเฉิน และผู้ที่นั่งต้องมีคุณสมบัติตรงตามที่สายการบินกำหนด เช่น ต้องเป็นผู้ที่มีร่างกายแข็งแรง และช่วยเหลือผู้อื่นได้อย่างรวดเร็วในกรณีที่เครื่องบินมีปัญหา เช่น สามารถเปิดประตูฉุกเฉินได้ ไม่ใช่ผู้ที่มีปัญหาทางด้านสุขภาพและร่างกายและอำนาจในการให้ที่นั่ง Long leg ขึ้นอยู่กับทางเจ้าหน้าที่เช็คอินสายการบิน ตอนเวลาที่เช็คอินเท่านั้น

**ข้อมูลเพิ่มเติมเรื่องโรงแรมที่พัก**

เนื่องจากการวางแผนห้องพักของแต่ละโรงแรมแตกต่างกัน จึงอาจทำให้ห้องพักแบบห้องเดี่ยว (Single), ห้องคู่ (Twin/Double ) และห้องพักแบบ 3 ท่าน ( Triple Room ) อาจได้ 3เตียง ริ 1 เตียงใหญ่ 1 เตียงเล็ก  
ห้องพักต่างประเภทอาจจะไม่ติดกันและบางโรงแรมอาจจะไม่มีห้องพักแบบ 3 ท่าน

**การเดินทางเป็นครอบครัว**

หากท่านเดินทางเป็นครอบครัวใหญ่ หรือเดินทางพร้อมสมาชิกในครอบครัวที่ต้องได้รับการดูแลเป็นพิเศษ , เด็ก, และผู้สูงอายุ มีโรคประจำตัว ไม่สะดวกในการเดินทางท่องเที่ยวในระยะเวลาเกินกว่า 4-5 ชั่วโมงติดต่อกันท่านและครอบครัวต้องให้การดูแลสมาชิกภายในครอบครัวของตนเอง เนื่องจากการเดินทางเป็นหมู่คณะ หัวหน้าทัวร์มีความจำเป็นต้องดูแลคณะทัวร์ทั้งหมด

