



HDM41

เสียมราฐ

เที่ยว 5 ปราสาทดัง



คาร์นตี
6 ท่าน
ออกเดินทาง



ราคาเริ่มต้น เพียง

9,688.-

- ✓ พักเสียมราฐ 2 คืน
- ✓ เที่ยวนครวัด/ปราสาทนครธม
- ✓ ล่องเรือโตนเลสาบ ถ่ายรูป เซ็คอิน เดินทาง ก.ย. 67 - พ.ค. 68
- ✓ หัวหน้าทัวร์นำเที่ยวตลอดทริป



พักโรงแรมหรู
4 ดาว



พิเศษ บัฟเฟต์
นานาชาติ
เครื่องดื่มจัดเต็ม

ฝั่งไทยรถตู้ VIP - ฝั่งกัมพูชา รถมินิโค้ช VIP





วันแรกของการเดินทาง ปีม์ ปตท. เกษตรนวมินทร์ - จ.สระแก้ว - ด่านปอยเปต - เสียมเรียบ - องค์กร
องค์จอม อาหาร -/กลางวัน/เย็น

04.30 น. พร้อมกัน ณ จุดนัดหมาย ปีม์น้ำมัน ปตท. สาขาเกษตรนวมินทร์ ตม.69 เจ้าหน้าที่ของบริษัทฯ คอยให้การต้อนรับ และอำนวยความสะดวกเรื่องเอกสารและสัมภาระให้กับทุกท่าน

05.00 น. นำท่านเดินทางสู่ อ.อรัญประเทศ จ.สระแก้ว โดย รถตู้ VIP ปรับอากาศ (บริการแชนวิชและน้ำดื่มบนรถ)
08.00 น. เดินทางถึง ตลาดโรงเกลือ อ. อรัญประเทศ จ. สระแก้ว เจ้าหน้าที่บริษัทให้การต้อนรับ นำท่านผ่านพิธีตรวจคนเข้าเมือง ด่านไทย-ด่านปอยเปต
จากนั้นนำท่านเปลี่ยนรถเป็นรถปรับอากาศท้องถิ่น ออกเดินทางสู่ เมืองเสียมราฐ (ระยะทาง 153 กม. / 3 ชม.)

เที่ยง บริการอาหารเที่ยง ณ ภัตตาคาร (1)

บ่าย นำท่านสักการะ องค์กรจอม องค์จอม พระพุทธรูปที่นั้งคู่บ้านคูเมืองชาวเสียมเรียบมาช้านานและเป็นที่เคารพนับถือของชาวเขมร ศาลขนาดเล็กที่ประดิษฐานพระพุทธรูปปางห้ามญาติ 2 องค์ องค์สูงมีชื่อว่า องค์เจ๊ก องค์เล็กมีชื่อว่า องค์จอมโดยมีตำนานเล่าว่า มีพี่น้องสองคนชื่อ เจ๊กและจอม เป็นผู้ที่มีความสามารถในการรบ และมีความเลื่อมใสพระพุทธศาสนา



เย็น บริการอาหารเย็น ณ ภัตตาคาร (2)

พักที่ Sok chea amgkor hotel ระดับ 4 ดาว หรือระดับเทียบเท่า





วันที่สองของการเดินทาง ปราสาทนครวัด – ปราสาทนครธม –ปราสาทบายน – ปราสาทตาพรหม –
ปราสาทนาคนพิน - โรงแรมที่พัก อาหาร เช้า/กลางวัน/ค่ำ

เช้า บริการอาหารเช้า ณ ห้องอาหารของโรงแรม (3)

นำท่าน ชมสิ่งมหัศจรรย์ที่เคยติด 1 ใน 7 ของโลก ที่ **ปราสาทนครวัด** เป็นสิ่งปลูกสร้างทางศาสนาที่ใหญ่ที่สุดในโลก ซึ่งสร้างขึ้นเมื่อประมาณ พ.ศ.1650-1720 โดยพระเจ้าสุริยวรมันที่ 2 ภายในปราสาทจึงเต็มไปด้วยภาพแกะสลักที่เกี่ยวกับพระนารายณ์และองค์อวตารของพระองค์ปราสาทนครวัดใช้ระยะเวลาในการสร้างประมาณ 100 ปี โดยใช้ช่างเป็นพาหนะหลักในการลากหินมาเพื่อสร้างปราสาทแห่งนี้ และใช้ช่างในการแกะสลักลวดลายของตัวปราสาทมากถึง 5,000 คน ศิลปะตามผนังกำแพงในปราสาทจะถูกบอกเล่าเรื่องราวจากการแกะสลักไว้อย่างมากมาย



จากนั้น นำท่านเดินทางสู่ **เมืองพระนคร หรือ นครธม** คำว่า ธม แปลว่าใหญ่ ดั่งนั้นนครธมจึงแปลว่านครอันกว้างใหญ่ เป็นเมืองหลวงแห่งสุดท้ายที่เข้มแข็งและรุ่งเรืองสูงสุดของขอม ชมความสวยงามสะพานนาคราชซึ่งเป็นสะพานที่พระเจ้าชัยวรมันที่ 7 กษัตริย์เขมรใช้เป็นทางเสด็จผ่านเข้าออกเมืองนครธม ชมประตูเมืองที่มียอดเป็นรูปพระโพธิสัตว์หันพระพักตร์ไปทั้ง 4 ทิศ ซึ่งเป็นสถาปัตยกรรมที่เก่าแก่ และทรงคุณค่าแห่งหนึ่งของโลก





ท่านจะได้ชม **ปราสาทบายน** ซึ่งเป็นศูนย์กลางของอังกอร์ธรมหรือนครธม ถือว่าเป็นสุดยอดของปราสาทเขมร เพื่อบอกเล่าเกี่ยวกับกษัตริย์จะอยู่เพียงด้านบนพลับพลาจุดสูงสุด เชื่อกันว่าพระพักตร์ที่แกะสลักอยู่บนปราสาทบายนนั้น เป็นพระพักตร์ของพระเจ้าชัยวรมันที่ 7 ที่สร้างขึ้นเพื่อให้พระองค์ได้สอดส่องดูแลอาณาประชาราษฎร์อย่างทั่วถึง



เที่ยง บริการอาหารเที่ยง ณ ภัตตาคาร (4)





บาย นำท่านเดินทางสู่ **ปราสาทตาพรหม** แห่งนี้เป็นปราสาทยุคท้ายๆ ของอาณาจักรเขมร ปราสาทตาพรหมถูกสร้างขึ้นในสมัยของพระเจ้าชัยวรมันที่ 7 สร้างขึ้นเพื่อถวายเป็นพระราชกุศลแก่พระมารดาของพระองค์ และเป็นพุทธศาสนสถาน ซึ่งยังได้รับการยกย่องจาก UNESCO ให้เป็นมรดกโลกอีกแห่งหนึ่งอีกด้วย ปราสาทแห่งนี้เหมือนเป็นปราสาทที่อยู่ท่ามกลางธรรมชาติ ภายในปราสาทมีความซับซ้อน ความมีเสน่ห์และความพิศวงด้วยรากไม้ที่ขึ้นปกคลุมปราสาทเอาไว้ยาวนานกว่า 400 ปี ปราสาทตาพรหมยังถูกเลือกให้เป็นหนึ่งในฉากของหนังภาพยนตร์เรื่อง TOMB RAIDER อันโด่งดังด้วย



จากนั้น นำท่านเดินทางสู่ **ปราสาทนาคพัน** เป็นปราสาทขนาดเล็ก ตั้งอยู่บนฐานกลมที่มีลักษณะซ้อนลดหลั่นกันลงไปเป็นชั้น ๆ ชั้นสุดท้ายเป็นรูปพญานาค 7 เศียร 2 ตัว โอบล้อมฐานของปราสาทโดยหันส่วนหัวไปทางทิศตะวันออก และส่วนหาง วนอ้อมฐานมาบรรจบกันทางทิศตะวันตก ที่ฐานของปราสาทจำหลักรูปดอกบัวรองรับตัวปราสาท และมีรูปพระโพธิสัตว์อวโลกิเตศวรประดิษฐานอยู่ที่ปราสาททั้ง 4 ทิศ การก่อสร้างปราสาทนาคพันน่าจะเกี่ยวข้องกับคติความเชื่อทางศาสนา ผังของปราสาทเป็นลักษณะการจำลองของสระอโนดาต สระอโนดาตเป็นสระน้ำบนสวรรค์มีน้ำที่ใสสะอาดและเต็มเปี่ยมอยู่ตลอดเวลา มีทำนบน้ำอยู่ 4 ท้า น้ำในสระอโนดาตจะไหลออกตามช่องภูเขาที่ตั้งอยู่ทั้ง 4 ทิศของสระ ซึ่งปากช่องของภูเขาแต่ละลูกจะเป็นรูปหน้าของสัตว์ 4 ชนิด คือ สิงห์ ช้าง ม้า และวัว

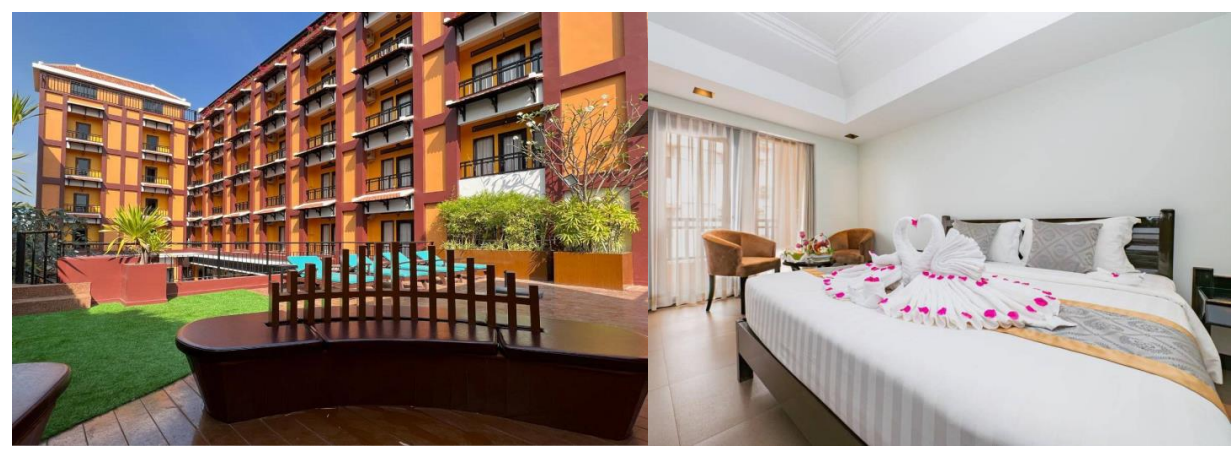




เย็น บริการอาหารเย็น ณ ภัตตาคาร (5) บุฟเฟ่ต์นานาชาติ พร้อมชมการแสดงนาฏศิลป์พื้นเมืองระบ้ำอัสรา



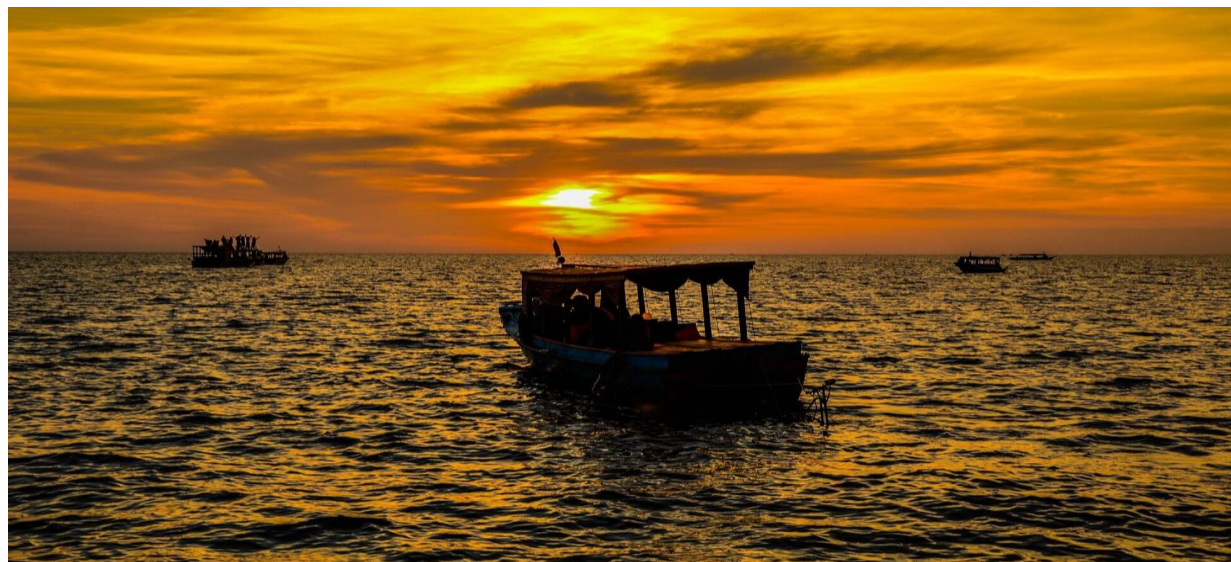
พักที่ Sok chea amgkor hotel ระดับ 4 ดาว หรือระดับเทียบเท่า





วันที่สามของการเดินทาง โตนเลสาบ - ช้อปปิ้ง Cambodia Market - ด่านปอยเปต - จ.สระแก้ว
- ปีม ปตท. เกษตรนวมินทร์ อาหาร เข้า/กลางวัน/-

เช้า บริการอาหารเช้า ณ ห้องอาหารของโรงแรม (6)
จากนั้น นำท่าน **ล่องเรือ ณ โตนเลสาบหรือ ทะเลสาบโตนเล** (ค่าทัวร์รวมค่าล่องเรือแล้ว) ตั้งอยู่ตรงกลางของประเทศกัมพูชา ที่แห่งนี้เป็นที่ลุ่มน้ำจืดที่ใหญ่ที่สุดในเอเชียตะวันออกเฉียงใต้ เป็นทะเลสาบที่เกิดจากแม่น้ำโขง ซึ่งครอบคลุมพื้นที่ 5 จังหวัดของกัมพูชา ถือเป็นอู่ข้าวอู่น้ำของชาวกัมพูชา เพราะอุดมสมบูรณ์ไปด้วยทรัพยากรธรรมชาติ มีพันธุ์ปลามากมายกว่า 300 ชนิด ท่านจะได้สัมผัสกับภาพวิถีชีวิตของผู้คนในระแวกนี้ ส่วนใหญ่แล้วจะประกอบอาชีพประมง ที่โตนเลสาบแห่งนี้จะมีโรงเรียนกลางน้ำ เป็นโรงเรียนที่ชาวเวียดนามมาสร้างไว้เพื่อทำการสอนหนังสือและสอนภาษาให้กับเด็กๆ ในระแวกนี้และชาวบ้านส่วนใหญ่ จะนิยมอาศัยอยู่ในเรือนแพ เนื่องจากต้องย้ายถิ่นฐานตามการขึ้นลงของน้ำ



นำท่าน เดินทางสู่ Cambodia Market เพื่อให้ท่านได้ช้อปปิ้งสินค้าพื้นเมืองและเลือกซื้อของที่ระลึก
เที่ยง บริการอาหารเที่ยง ณ ภัตตาคาร (7)
บ่าย ให้ทุกท่านได้แวะช้อปปิ้ง สินค้าปลอดภาษี ก่อนเดินทางกลับกรุงเทพฯ
*อิสระอาหารเย็นตามอัธยาศัย ณ ศูนย์อาหารในพื้นที่ Casino
จากนั้นนำท่านออกเดินทางสู่ ด่านปอยเปต เพื่อเดินทางกลับสู่กรุงเทพฯ
เดินทางถึง ด่านไทย-ด่านปอยเปต ผ่านพิธีการตรวจคนเข้าเมืองเรียบร้อย นำท่านออกเดินทางกลับกรุงเทพฯ
เดินทางถึง กรุงเทพฯ โดยสวัสดิภาพ...พร้อมความประทับใจ....
สมควรแก่เวลาออกเดินทางกลับพร้อมความประทับใจ

หมายเหตุ : โปรแกรมการท่องเที่ยว อาจมีการปรับเปลี่ยนตามความเหมาะสม





| วันเดินทาง | ราคาผู้ใหญ่ | ราคาเด็ก 2-6 ปี เสริมเตียง | ราคาเด็ก 2-6 ปี ไม่เสริมเตียง | พักเดี่ยว เดินทางคน เดี่ยวจ่ายเพิ่ม |
|--------------------|-------------|-------------------------------|----------------------------------|---|
| 12-14 กันยายน 2567 | 9,688 | 9,688 | 9,688 | 4,500 |
| 13-15 กันยายน 2567 | 9,688 | 9,688 | 9,688 | 4,500 |
| 14-16 กันยายน 2567 | 9,688 | 9,688 | 9,688 | 4,500 |
| 15-17 กันยายน 2567 | 9,688 | 9,688 | 9,688 | 4,500 |
| 18-20 กันยายน 2567 | 9,688 | 9,688 | 9,688 | 4,500 |
| 19-21 กันยายน 2567 | 9,688 | 9,688 | 9,688 | 4,500 |
| 20-22 กันยายน 2567 | 9,688 | 9,688 | 9,688 | 4,500 |
| 21-23 กันยายน 2567 | 9,688 | 9,688 | 9,688 | 4,500 |
| 22-24 กันยายน 2567 | 9,688 | 9,688 | 9,688 | 4,500 |
| 25-27 กันยายน 2567 | 9,688 | 9,688 | 9,688 | 4,500 |
| 26-28 กันยายน 2567 | 9,688 | 9,688 | 9,688 | 4,500 |
| 27-29 กันยายน 2567 | 9,688 | 9,688 | 9,688 | 4,500 |
| 28-30 กันยายน 2567 | 9,688 | 9,688 | 9,688 | 4,500 |
| 03-05 ตุลาคม 2567 | 9,688 | 9,688 | 9,688 | 4,500 |
| 04-06 ตุลาคม 2567 | 9,688 | 9,688 | 9,688 | 4,500 |
| 05-07 ตุลาคม 2567 | 9,688 | 9,688 | 9,688 | 4,500 |





| | | | | |
|---|--------|--------|--------|-------|
| 06-08 ตุลาคม 2567 | 9,688 | 9,688 | 9,688 | 4,500 |
| 09-11 ตุลาคม 2567 | 9,688 | 9,688 | 9,688 | 4,500 |
| 11-13 ตุลาคม 2567 (วันนวมินทรมหาราช) | 11,688 | 11,688 | 11,688 | 4,500 |
| 12-14 ตุลาคม 2567 (วันนวมินทรมหาราช) | 11,688 | 11,688 | 11,688 | 4,500 |
| 16-18 ตุลาคม 2567 | 9,688 | 9,688 | 9,688 | 4,500 |
| 17-19 ตุลาคม 2567 | 9,688 | 9,688 | 9,688 | 4,500 |
| 18-20 ตุลาคม 2567 | 9,688 | 9,688 | 9,688 | 4,500 |
| 19-21 ตุลาคม 2567 | 9,688 | 9,688 | 9,688 | 4,500 |
| 20-22 ตุลาคม 2567 | 9,688 | 9,688 | 9,688 | 4,500 |
| 24-26 ตุลาคม 2567 (วันปิยมหาราช) | 11,688 | 11,688 | 11,688 | 4,500 |
| 25-27 ตุลาคม 2567 | 9,688 | 9,688 | 9,688 | 4,500 |
| 26-28 ตุลาคม 2567 | 9,688 | 9,688 | 9,688 | 4,500 |
| 27-29 ตุลาคม 2567 | 9,688 | 9,688 | 9,688 | 4,500 |
| 30 ต.ค. - 01 พ.ย. 2567 | 9,688 | 9,688 | 9,688 | 4,500 |
| 31 ต.ค. - 02 พ.ย. 2567 | 9,688 | 9,688 | 9,688 | 4,500 |
| 01-03 พฤศจิกายน 2567 | 9,688 | 9,688 | 9,688 | 4,500 |
| 02-04 พฤศจิกายน 2567 | 9,688 | 9,688 | 9,688 | 4,500 |





| | | | | |
|----------------------|-------|-------|-------|-------|
| 03-05 พฤศจิกายน 2567 | 9,688 | 9,688 | 9,688 | 4,500 |
| 06-08 พฤศจิกายน 2567 | 9,688 | 9,688 | 9,688 | 4,500 |
| 07-09 พฤศจิกายน 2567 | 9,688 | 9,688 | 9,688 | 4,500 |
| 08-10 พฤศจิกายน 2567 | 9,688 | 9,688 | 9,688 | 4,500 |
| 09-11 พฤศจิกายน 2567 | 9,688 | 9,688 | 9,688 | 4,500 |
| 10-12 พฤศจิกายน 2567 | 9,688 | 9,688 | 9,688 | 4,500 |
| 13-15 พฤศจิกายน 2567 | 9,688 | 9,688 | 9,688 | 4,500 |
| 14-16 พฤศจิกายน 2567 | 9,688 | 9,688 | 9,688 | 4,500 |
| 15-17 พฤศจิกายน 2567 | 9,688 | 9,688 | 9,688 | 4,500 |
| 16-18 พฤศจิกายน 2567 | 9,688 | 9,688 | 9,688 | 4,500 |
| 17-19 พฤศจิกายน 2567 | 9,688 | 9,688 | 9,688 | 4,500 |
| 20-22 พฤศจิกายน 2567 | 9,688 | 9,688 | 9,688 | 4,500 |
| 21-23 พฤศจิกายน 2567 | 9,688 | 9,688 | 9,688 | 4,500 |
| 22-24 พฤศจิกายน 2567 | 9,688 | 9,688 | 9,688 | 4,500 |
| 23-25 พฤศจิกายน 2567 | 9,688 | 9,688 | 9,688 | 4,500 |
| 24-26 พฤศจิกายน 2567 | 9,688 | 9,688 | 9,688 | 4,500 |
| 27-29 พฤศจิกายน 2567 | 9,688 | 9,688 | 9,688 | 4,500 |





| | | | | |
|--|---------------|---------------|---------------|--------------|
| 28-30 พฤศจิกายน 2567 | 9,688 | 9,688 | 9,688 | 4,500 |
| 29 พ.ย. - 01 ธ.ค. 2567 | 9,688 | 9,688 | 9,688 | 4,500 |
| 30 พ.ย. - 02 ธ.ค. 2567 | 9,688 | 9,688 | 9,688 | 4,500 |
| 01-03 ธันวาคม 2567 | 9,688 | 9,688 | 9,688 | 4,500 |
| 05-07 ธันวาคม 2565 (วันพ่อแห่งชาติ) | 11,688 | 11,688 | 11,688 | 4,500 |
| 06-08 ธันวาคม 2565 | 9,688 | 9,688 | 9,688 | 4,500 |
| 07-09 ธันวาคม 2565 | 9,688 | 9,688 | 9,688 | 4,500 |
| 08-10 ธันวาคม 2567 (วันรัฐธรรมนูญ) | 11,688 | 11,688 | 11,688 | 4,500 |
| 12-14 ธันวาคม 2567 | 9,688 | 9,688 | 9,688 | 4,500 |
| 13-15 ธันวาคม 2567 | 9,688 | 9,688 | 9,688 | 4,500 |
| 14-16 ธันวาคม 2567 | 9,688 | 9,688 | 9,688 | 4,500 |
| 15-17 ธันวาคม 2567 | 9,688 | 9,688 | 9,688 | 4,500 |
| 18-20 ธันวาคม 2567 | 9,688 | 9,688 | 9,688 | 4,500 |
| 19-21 ธันวาคม 2567 | 9,688 | 9,688 | 9,688 | 4,500 |
| 20-22 ธันวาคม 2567 | 9,688 | 9,688 | 9,688 | 4,500 |
| 21-23 ธันวาคม 2567 | 9,688 | 9,688 | 9,688 | 4,500 |
| 22-24 ธันวาคม 2567 | 9,688 | 9,688 | 9,688 | 4,500 |





| | | | | |
|---------------------------------------|--------|--------|--------|-------|
| 23-25 ธันวาคม 2567 (วันคริสต์มาส) | 11,688 | 11,688 | 11,688 | 4,500 |
| 25-27 ธันวาคม 2567 | 9,688 | 9,688 | 9,688 | 4,500 |
| 26-28 ธันวาคม 2567 | 9,688 | 9,688 | 9,688 | 4,500 |
| 27-29 ธันวาคม 2567 | 9,688 | 9,688 | 9,688 | 4,500 |
| 29-31 ธันวาคม 2567 (วันปีใหม่) | 12,688 | 12,688 | 12,688 | 4,500 |
| 30 ธ.ค. - 01 ม.ค. 2567 (วันปีใหม่) | 12,688 | 12,688 | 12,688 | 4,500 |
| 31 ธ.ค. - 02 ม.ค. 2567 (วันปีใหม่) | 12,688 | 12,688 | 12,688 | 4,500 |
| 03 - 05 มกราคม 2568 | 9,688 | 9,688 | 9,688 | 4,500 |
| 04 - 06 มกราคม 2568 | 9,688 | 9,688 | 9,688 | 4,500 |
| 10 - 12 มกราคม 2568 | 9,688 | 9,688 | 9,688 | 4,500 |
| 11 - 13 มกราคม 2568 | 9,688 | 9,688 | 9,688 | 4,500 |
| 17 - 19 มกราคม 2568 | 9,688 | 9,688 | 9,688 | 4,500 |
| 18 - 20 มกราคม 2568 | 9,688 | 9,688 | 9,688 | 4,500 |
| 24 - 26 มกราคม 2568 | 9,688 | 9,688 | 9,688 | 4,500 |
| 25 - 27 มกราคม 2568 | 9,688 | 9,688 | 9,688 | 4,500 |





| | | | | |
|---|---------------|--------------|--------------|--------------|
| 01 – 03 กุมภาพันธ์ 2568 | 9,688 | 9,688 | 9,688 | 4,500 |
| 07 – 09 กุมภาพันธ์ 2568 | 9,688 | 9,688 | 9,688 | 4,500 |
| 08 – 10 กุมภาพันธ์ 2568 | 9,688 | 9,688 | 9,688 | 4,500 |
| 14 – 16 กุมภาพันธ์ 2568 | 9,688 | 9,688 | 9,688 | 4,500 |
| 15 – 17 กุมภาพันธ์ 2568 | 9,688 | 9,688 | 9,688 | 4,500 |
| 21 – 23 กุมภาพันธ์ 2568 | 9,688 | 9,688 | 9,688 | 4,500 |
| 22 – 24 กุมภาพันธ์ 2568 | 9,688 | 9,688 | 9,688 | 4,500 |
| 29 ก.พ. – 02 มี.ค. 2568 | 9,688 | 9,688 | 9,688 | 4,500 |
| 07 – 09 มีนาคม 2568 | 9,688 | 9,688 | 9,688 | 4,500 |
| 08 – 10 มีนาคม 2568 | 9,688 | 9,688 | 9,688 | 4,500 |
| 14 – 16 มีนาคม 2568 | 9,688 | 9,688 | 9,688 | 4,500 |
| 15 – 17 มีนาคม 2568 | 9,688 | 9,688 | 9,688 | 4,500 |
| 21 – 23 มีนาคม 2568 | 9,688 | 9,688 | 9,688 | 4,500 |
| 22 – 24 มีนาคม 2568 | 9,688 | 9,688 | 9,688 | 4,500 |
| 28 – 30 มีนาคม 2568 | 9,688 | 9,688 | 9,688 | 4,500 |
| 29 – 31 มีนาคม 2568 | 9,688 | 9,688 | 9,688 | 4,500 |
| 04 – 06 เมษายน 2568 (วันหยุดจักรี) | 11,688 | 9,688 | 9,688 | 4,500 |





| | | | | |
|--|--------|-------|-------|-------|
| 05 – 07 เมษายน 2568 (วันหยุดจักรี) | 11,688 | 9,688 | 9,688 | 4,500 |
| 06 – 08 เมษายน 2568 (วันหยุดชดเชยวันจักรี) | 11,688 | 9,688 | 9,688 | 4,500 |
| 11 – 13 เมษายน 2568 (วันหยุดสงกรานต์) | 11,688 | 9,688 | 9,688 | 4,500 |
| 12 – 14 เมษายน 2568 (วันหยุดสงกรานต์) | 11,688 | 9,688 | 9,688 | 4,500 |
| 13 – 15 เมษายน 2568 (วันหยุดสงกรานต์) | 11,688 | 9,688 | 9,688 | 4,500 |
| 14 – 16 เมษายน 2568 (วันหยุดสงกรานต์) | 11,688 | 9,688 | 9,688 | 4,500 |
| 16 – 18 เมษายน 2568 (วันหยุดชดเชยวันสงกรานต์) | 11,688 | 9,688 | 9,688 | 4,500 |
| 17 – 19 เมษายน 2568 | 9,688 | 9,688 | 9,688 | 4,500 |
| 18 – 20 เมษายน 2568 | 9,688 | 9,688 | 9,688 | 4,500 |
| 19 – 21 เมษายน 2568 | 9,688 | 9,688 | 9,688 | 4,500 |
| 25 – 27 เมษายน 2568 | 9,688 | 9,688 | 9,688 | 4,500 |
| 26 – 28 เมษายน 2568 | 9,688 | 9,688 | 9,688 | 4,500 |
| 02 – 04 พฤษภาคม 2568 | 9,688 | 9,688 | 9,688 | 4,500 |
| 03 – 05 พฤษภาคม 2568 | 9,688 | 9,688 | 9,688 | 4,500 |





****การันตี เดินทาง 8 ท่านขึ้นไป****

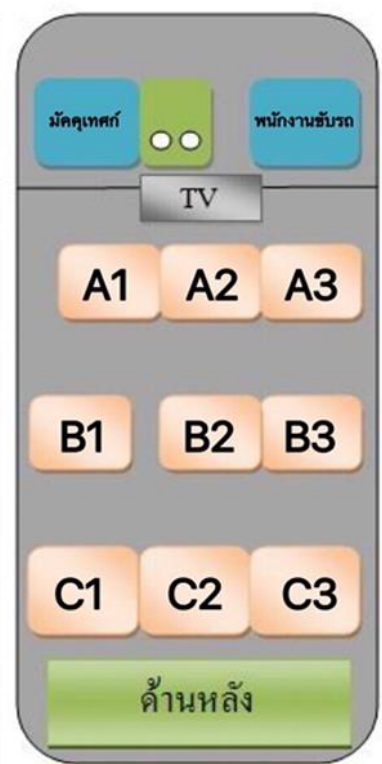
โปรดตรวจสอบ Passport : จะต้องมียอายุคงเหลือ ณ วันเดินทางมากกว่า 6 เดือนขึ้นไป

ผังรถตู้นำเที่ยว

ค่าธรรมเนียมการเลือกซื้อ

| | |
|-----------|----------------------|
| แถว A1-A3 | ราคา 300 บาท/ที่นั่ง |
| แถว B1-B3 | ราคา 200 บาท/ที่นั่ง |
| แถว C1-C3 | ไม่มีค่าใช้จ่าย |

**ลูกค้าที่ไม่ได้สำรองที่นั่ง
บริษัทฯ ขอสงวนสิทธิ์ ในการจัดที่นั่งตามความเหมาะสม**



มาตรการดูแลป้องกันการติดเชื้อโควิด-19 ของเรา

- ตรวจวัดอุณหภูมิก่อนเดินทาง
- ฉีดพ่นฆ่าเชื้อภายในยานพาหนะ และภายในห้องพัก
- โต๊ะอาหาร มีการจัดที่นั่งแบบเว้นระยะห่าง ใช้ช้อนกลาง (Social Distancing)
- ปฏิบัติตามกฎระเบียบของทางภาครัฐเพื่อป้องกันและยับยั้งการแพร่ระบาดของโควิด-19





อัตราบริการนี้รวม

- ค่ารถโค้ชปรับอากาศตลอดเส้นทางตามรายการระบุ (ยังไม่รวมทิปพนักงานขับรถ)
- ค่าเข้าชมสถานที่ตามที่ระบุในโปรแกรมท่องเที่ยว
- มัคคุเทศก์และหัวหน้าทัวร์นำเที่ยวตลอดการเดินทาง
- ค่าอาหาร ตามรายการที่ระบุในโปรแกรมการเดินทาง
- ค่าโรงแรมที่พักระดับมาตรฐานตามรายการที่ระบุ (พัก 2-3 ท่าน ต่อ ห้อง กรณีพัก 3 ท่านจะเป็นเตียงเสริม 1 ท่าน) ในกรณีมีงานเทรดแฟร์ การแข่งขันกีฬา หรือ กิจกรรมอื่นๆ ที่ทำให้โรงแรมตามรายการที่ระบุเต็ม ทางบริษัท ขอสงวนสิทธิ์ในการปรับเปลี่ยนโรงแรมที่พัก ไปเป็นเมืองใกล้เคียงแทน อ้างอิงมาตรฐานคุณภาพและความเหมาะสมเดิม โดยคำนึงถึงประโยชน์
- ของลูกค้าเป็นสิ่งสำคัญ ทางบริษัทไม่มีนโยบายจัดคูนอนให้กับลูกค้าที่ไม่รู้จักกันมาก่อน เช่น กรณีที่ท่านเดินทาง 1 ท่าน จำเป็นต้องชำระค่าห้องพักเดี่ยวตามที่ระบุ
- ประกันอุบัติเหตุระหว่างการเดินทาง วงเงินท่านละ 1,000,000 บาท (เงื่อนไขตามกรมธรรม์)

อัตรานี้ไม่รวม

- ค่าธรรมเนียมวีซ่าเข้าประเทศกัมพูชาสำหรับชาวต่างชาติ ที่ไม่ได้รับการงดเว้นวีซ่าเข้าประเทศลาว
- ค่ามินิบาร์ในห้องพัก (ถ้ามี) และค่าใช้จ่ายส่วนตัว นอกเหนือจากที่ระบุในรายการ
- ค่าอาหารสำหรับท่านที่ทานเจ มังสวิรัติ หรืออาหารสำหรับมุสลิม
- ค่ามินิบาร์ในห้องพัก และค่าใช้จ่ายส่วนตัว เช่น ค่าโทรศัพท์ ค่าซักกรีด เป็นต้น
- ค่าใช้จ่ายและค่าอาหารที่นอกเหนือจากรายการที่ระบุ
- ค่าประกันภัยธรรมชาติ และประกันชีวิตส่วนตัว และประกันสุขภาพ
- ค่าทิปไกด์ และคนขับรถ แล้วแต่ความพึงพอใจในการบริการ
- ภาษีมูลค่าเพิ่ม 7% และหัก ณ ที่จ่าย 3 %
- ค่าทิปพนักงานขับรถ หัวหน้าทัวร์ และ มัคคุเทศก์ท้องถิ่น ตามธรรมเนียม 1,500 บาท ต่อ ทริป ต่อ ลูกค้า ผู้เดินทาง 1 ท่าน รวมไปถึงเด็ก ยกเว้นเด็กอายุไม่ถึง 2 ปี ณ วันเดินทางกลับ (Infant) ทั้งนี้ท่านสามารถให้มากกว่านี้ได้ตามความเหมาะสมและความพึงพอใจของท่าน โดยส่วนนี้ ทางบริษัทขอสงวนสิทธิ์ในการเรียกเก็บก่อนเดินทางทุกท่าน





เงื่อนไขการยกเลิกและคืนค่าทัวร์

- ยกเลิกก่อนการเดินทางตั้งแต่ 30 วันขึ้นไป คืนเงินค่าทัวร์โดยหักค่าใช้จ่ายที่เกิดขึ้นจริง
- ยกเลิกก่อนการเดินทาง 15-29 วัน ยึดเงิน 50% จากยอดที่ลูกค้าชำระมา และเก็บค่าใช้จ่ายที่เกิดขึ้นจริง(ถ้ามี)
- ยกเลิกก่อนการเดินทางน้อยกว่า 15วัน ขอสงวนสิทธิ์ยึดเงินเต็มจำนวน
- กรณีมีเหตุยกเลิกทัวร์ โดยไม่ใช่ความผิดของบริษัททัวร์ คืนเงินค่าทัวร์โดยหักค่าใช้จ่ายที่เกิดขึ้นจริง(ถ้ามี)
- ค่าใช้จ่ายที่เกิดขึ้นจริง เช่น ค่ามัดจำตัวเครื่องบิน โรงแรม และค่าใช้จ่ายจำเป็นอื่นๆ

กรณีเจ็บป่วย

- กรณีเจ็บป่วย จนไม่สามารถเดินทางได้ ซึ่งจะต้องมีใบรับรองแพทย์จากโรงพยาบาลรับรอง บริษัทฯ จะทำการเลื่อนการเดินทางของท่านไปยังคณะต่อไป แต่ทั้งนี้ท่านจะต้องเสียค่าใช้จ่ายที่ไม่สามารถยกเลิกหรือเลื่อนการเดินทางได้ตามความเป็นจริง
- ในกรณีเจ็บป่วยกะทันหันก่อนล่วงหน้าเพียง 7 วันทำการ ทางบริษัทฯ ขอสงวนสิทธิ์ในการคืนเงินทุกกรณี

หมายเหตุ

- กรุ๊ปคอนเฟิร์มเดินทางจะต้องมีผู้เดินทางขั้นต่ำ 6 ท่าน
- บริษัทฯ มีสิทธิ์ที่จะเปลี่ยนแปลงรายละเอียดบางประการในทัวร์นี้ เมื่อเกิดเหตุสุดวิสัยไม่อาจแก้ไขได้
- บริษัทฯ ไม่รับผิดชอบค่าเสียหายในเหตุการณ์ที่เกิดจากยานพาหนะ การยกเลิกเที่ยวบิน การล่าช้าของสายการบิน ภัยธรรมชาติ การเมือง จราจร ประท้วง คำสั่งของเจ้าหน้าที่รัฐ และอื่นๆ ที่อยู่นอกเหนือ
- การควบคุมของทางบริษัท หรือค่าใช้จ่ายเพิ่มเติมที่เกิดขึ้นทางตรง หรือทางอ้อม เช่น การเจ็บป่วย การถูกทำร้าย การสูญหาย ความล่าช้า หรือจากอุบัติเหตุต่างๆ
- มัคคุเทศก์ พนักงาน และตัวแทนบริษัทฯ ไม่มีสิทธิ์ในการให้คำสัญญาใดๆ ทั้งสิ้นแทน บริษัทฯนอกจากมีเอกสารลงนามโดยผู้มีอำนาจของบริษัทฯกำกับเท่านั้น
- ราคาตั้งกล่าวข้างต้นสามารถเปลี่ยนแปลงได้ตามความเหมาะสม ทั้งนี้ขึ้นอยู่กับสถานะค่าเงินบาทและค่าน้ำมันที่ไม่คงที่ การปรับราคาโดยสารของสายการบิน เพิ่มเติมจากราคาที่กำหนดไว้
- เมื่อท่านออกเดินทางไปกับคณะแล้ว ท่านงดใช้บริการใดบริการหนึ่ง หรือไม่เดินทางพร้อมคณะ ถือว่าท่านสละสิทธิ์ไม่สามารถเรียกร้องค่าบริการคืนได้ ไม่ว่ากรณีใดๆ ทั้งสิ้น
- ที่นั่งบนรถตู้ ท่านที่จองและชำระเงินมาก่อน มีสิทธิ์เลือกที่นั่งได้ก่อน

