



เส้นทางแปลกใหม่!

GRAND KAGAWA

เหมาะสำหรับ... KAGAWA - TOKUSHIMA

พิเศษ! ไข่ทอดกระดุก
เมนูขึ้นชื่อจังหวัดคางาวะ

6 วัน 4 คืน
17-22 มี.ค.68

ราคาสุดไม่ได!

47,900.-

ส่วน 0118500
ไม่-คืน

20 KG

อาหาร 13 มื้อ

ออมนอน

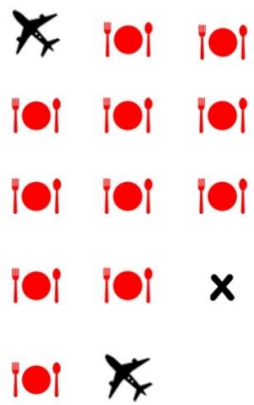
น้ำดื่ม
ขวด/วัน

วันที่ **รายละเอียดการเดินทาง** **เข้า กลางวัน** **เย็น**

- 1** สนามบินสุวรรณภูมิ (ประเทศไทย) กรุงเทพฯ

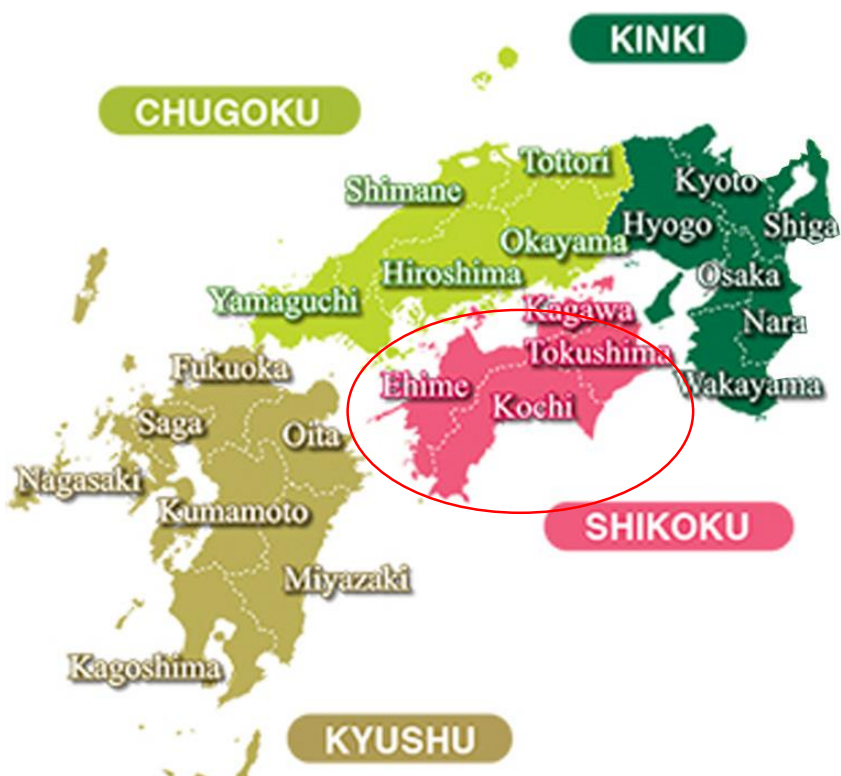
BKK - TAK BY VZ3808 00:40-08:00 HRS.
- 2** สนามบินคาตามัทสึ จังหวัด KAGAWA (ประเทศญี่ปุ่น) - โทคุชิมะ: - ส่องเรือชมทะเลน้ำวนนางูโตะที่ใหญ่ที่สุดในโลก - พิพิธภัณฑ์ประวัติศาสตร์ - กิจกรรมต้นระบำ อาวะ-โอโดริ ณ พิพิธภัณฑ์ท่าอาวะ-โอโดริ
- 3** โทคุชิมะ: - นั่งเรือเฟอร์รี่ - คางาวะ: - เกาะโซโตะชิมะ (เกาะมะกอก) - เจ้าแม่กวนอิมโซโตะชิมะ (บรรจุพระมณฑปของพระพุทธเจ้า) - นั่งรถเช่าสู่หมู่บ้านคังคะเค - หมู่บ้านภาพยนตร์นิจิวโนะ ฮิโตะมิ (Twenty-four Eyes movie village) - ซึมิกาวาดินแบบแม่มน้อยก็ที ณ สวนมะกอก - มาร์กุกะมาจิ ซุปบิจองอาเซกิในร่มที่ยาวที่สุดในญี่ปุ่น มีโดมคริสตัลที่สูงที่สุดในญี่ปุ่น
- 4** โตโตฮิระ: - ชมทุ่งดอกนาโนะฮานะเหลืองอร่าม ณ สวนดอกไม้ซันกุคิมินโน (สวนดอกไม้ที่ใหญ่ที่สุดในภูมิภาคชิโกะคุ) - กิจกรรมทำซันกุคิมินโน (ทำเส้น-เส้น-กิน) - ศาลเจ้าคอนปิริ: อัศจรรย์ 1,368 ขึ้น - แช่ออนเซ็น ณ Reoma Resort
- 5** คางาวะ: - สะพานเซโตะโอะฮาชิ สะพาน 2 ชั้นเชื่อมเกาะที่ยาวที่สุดในโลก - สวนริคสึริน 1 ใน 3 สวนสวยที่สุดของญี่ปุ่น - พิพิธภัณฑ์สัตว์น้ำชิโกะ ใหญ่ที่สุดบนเกาะชิโกะ - ซุปบิจองใจ ณ YOLUME TOWN TAKAMATSU
- 6** สนามบินคาตามัทสึ จังหวัด KAGAWA (ประเทศญี่ปุ่น) - สนามบินสุวรรณภูมิ (ประเทศไทย)

NRT- BKK BY VZ3809 08:30-13.00 HRS.





- 2 -



จังหวัด คางาวะ (KAGAWA) ตั้งอยู่บนเกาะชิโกกุ (SHIKOKU) 1 ใน 4 เกาะหลักของญี่ปุ่น

กำหนดการเดินทาง : 17 – 22 มีนาคม 2568

วันที่ 17 มี.ค. 68 (1) สนามบินสุวรรณภูมิ (ประเทศไทย)

21.00 น. พร้อมกันที่ สนามบินสุวรรณภูมิ อาคารผู้โดยสารขาออก ชั้น 4 ประตู 2 แถว C สายการบินไทยเวียดเจ็ทแอร์ (VZ) เจ้าที่บริษัทฯ คอยให้การต้อนรับและอำนวยความสะดวกด้านเอกสารและสัมภาระก่อนออกเดินทาง

วันที่ 18 มี.ค. 68 (2) สนามบินทาคามัตสึ จังหวัด KAGAWA (ประเทศญี่ปุ่น) – โทคุชิมะ – ล่องเรือชมทะเลน้ำวนนารูโตะที่ใหญ่ที่สุดในโลก – พิพิธภัณฑ์ประวัติศาสตร์สึคราม – กิจกรรมเด่นระบำ อาวะโอโดริ ณ พิพิธภัณฑ์อาวะโอโดริ

00.40 น. ✈️ เห็นฟ้าสู่ เมืองทาคามัตสึ โดยสายการบินเวียดเจ็ทแอร์ (VZ) เที่ยวบินที่ VZ 3808 (รวมน้ำหนักโหลด 20 กก. ถู้อื่นเครื่อง 7 กก. และอาหารร้อนบนเครื่องฯ)

08.00 น. ถึง เมืองทาคามัตสึ ประเทศญี่ปุ่น ประตูสู่ทะเลในเซโตะ เมืองหลวงของจังหวัดคางาวะ เป็นเมืองท่าอยู่ทางทิศเหนือของชิโกะกุ ใจกลางตัวเมืองนี้สะดวกต่อการท่องเที่ยวในภูมิภาคและมีสถานที่ที่น่าสนใจมากมาย



LINE @etravelway

LINE @etravelway.fire

LINE @etravelway.sky

Emergency call only : 0853642449

tour.bkk@etravelway.com

www.youtube.com/etravelway

www.etravelway.com

VS071024

Page 2 of 15





- 3 -

**** สำคัญมาก !! ประเทศญี่ปุ่นไม่อนุญาตให้นำอาหารสด จำพวก เนื้อสัตว์ พืช ผัก ผลไม้ เข้าประเทศ หากฝ่าฝืนมีโทษปรับและจับ ****
คำเตือน : กัญชา-กัญชง และยาเสพติดทุกชนิด เป็นสิ่งผิดกฎหมายในประเทศญี่ปุ่น โดยหากมีไว้ในครอบครองเพื่อนำเข้าและส่งออก มีโทษจำคุกไม่เกิน 7 ปี กรณีไว้ในครอบครองเพื่อจำหน่าย มีโทษจำคุกไม่เกิน 10 ปี และปรับไม่เกิน 3 ล้านบาท

(เวลาท่องเที่ยวเร็วกว่าประเทศไทย 2 ชั่วโมง กรุณาปรับนาฬิกาของท่านให้เป็นเวลาท้องถิ่น เพื่อความสะดวกในการนัดหมาย) หลังผ่านพิธีการตรวจคนเข้าเมืองและศุลกากรเรียบร้อยแล้ว นำท่านไปยัง จังหวัดโทคุชิมะ **สองเรือขมทะเลน้ำวนนารูโตะ (NARUTO WHIRL POOLS)** เป็นปรากฏการณ์ธรรมชาติที่เกิดจากการเคลื่อนตัวอย่างรุนแรงบนผิวน้ำเป็นวงกลม พร้อมส่งเสียงดังกึกก้อง จะเกิดขึ้นวันละ 2 ครั้งคือเวลาน้ำขึ้น และน้ำลง วัดเส้นผ่าศูนย์กลางได้ถึง 20 เมตรซึ่งเป็นสถิติ **น้ำวนที่ใหญ่ที่สุดในโลก**
หมายเหตุ: การชมน้ำวนขึ้นกับสภาพทะเลในแต่ละวัน



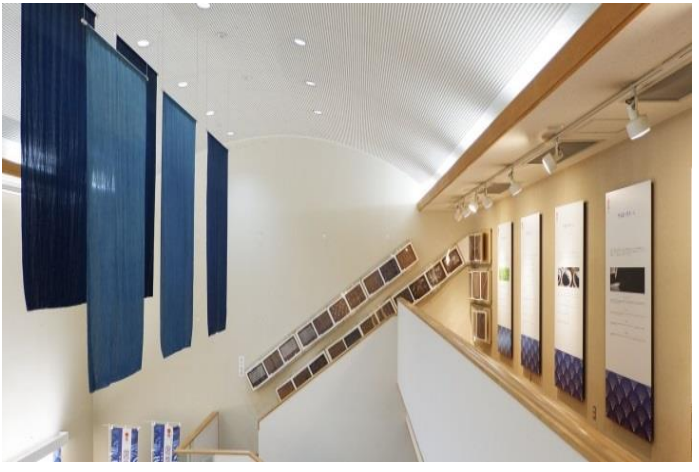
เที่ยง
บ่าย

📍 รับประทานอาหารกลางวัน ณ ภัตตาคาร
ออกเดินทางสู่ **พิพิธภัณฑ์ประวัติศาสตร์ย้อมผ้าสีคราม AIZUMICHO HISTORICAL MUSEUM (AI-NO-YAKATA) (ไม่รวมค่ากิจกรรม)** เป็นพิพิธภัณฑ์ที่จะบอกเล่าถึงประวัติศาสตร์ของการย้อมผ้าด้วยสีครามของญี่ปุ่นและภูมิภาคชิโกกุ ในอดีตที่นี่เคยเป็นที่พักอาศัยของช่างฝีมือย้อมคราม นอกจากนี้เรายังได้เรียนรู้เกี่ยวกับศิลปะการย้อมครามแบบโบราณด้วย ไม่ว่าจะเป็นรูปแบบของลวดลายที่เกิดจากการย้อมครามที่ดี หรือวิธีการย้อมครามที่ดี และถ้าหากว่าใครอยากได้ของฝากเก๋ๆเป็นผ้าย้อมครามฝีมือตัวเอง ก็สามารถเข้าร่วมเวิร์กชอปกับทางพิพิธภัณฑ์ได้





- 4 -



จากนั้นนำท่านเข้าร่วม **กิจกรรมเต้นระบำอวาระโอโดริ ณ พิพิธภัณฑ์อวาระโอโดริ AWAODORI KAIKAN** เป็นสถานที่ที่สามารถสัมผัสกับการเต้นระบำอวาระโอโดริซึ่งเป็นหนึ่งในกิจกรรมขึ้นชื่อของโทคุชิมะ ซึ่งตั้งอยู่ที่ชั้น 3 ที่นี้จะพาผู้เข้าชมไปเพลิดเพลินกับการเรียนรู้ประวัติศาสตร์และวัฒนธรรมของอวาระโอโดริผ่านเทคโนโลยีดิจิทัล และยังมีกิจกรรมสนุกๆ ให้เราได้ลองเล่นกัน ไม่ว่าจะเป็นการเต้นอวาระโอโดริไปพร้อมกับภาพ CG ที่ปรากฏบนหน้าจอแบบสัมผัสขนาดเท่าคนจริงหรือจะลองตีจับไม้ร่วกลองไทโกะ ใช้ระบบที่มีการรองรับภาษาต่างประเทศด้วย ทำให้นักท่องเที่ยวสามารถสนุกไปกับเสน่ห์ของอวาระโอโดริได้ลึกซึ้งยิ่งกว่าที่เคย



เย็น

🎯 รับประทานอาหารเย็น ณ ภัตตาคาร

🏠 พักค้างคืน ณ **TOKUSHIMA GRANDVRIO HOTEL, TOKUSHIMA** หรือเทียบเท่า



LINE @etravelway

Emergency call only : 0853642449

www.etravelway.com

@etravelway.fire

tour.bkk@etravelway.com

VS071024

@etravelway.sky

www.youtube.com/etravelway

Page 4 of 15





- 5 -

วันที่ 19 มี.ค. 68 (3) โทกุชิมะ - นั่งเรือเฟอร์รี่ - คางาวะ - เกะโชโดชิมะ (เกาะมะกอก) - เจ้าแม่กวนอิมโชโดะชิมะ (บรรจุพระทนต์ของพระพุทธเจ้า) - นั่งกระเช้าสู่หุบเขาคังคะเค - หมู่บ้านภาพยนตร์นิจูชิโนะ ฮิโตมิ (Twenty-four Eyes movie village) - ชีไม้กวาดบิน แบบแม่মন้อยก็๊ ก๊ ฅ สวนมะกอก - มารุกูมะมาจิ ซ้อปปีงอาเซตไนร้อมที่ยาวที่สุดในญี่ปุ่น มีโดมคริสตัลที่สูงที่สุดในญี่ปุ่น

📍 รับประทานอาหารเช้า ฅ ห้องอาหารของโรงแรม

เช้า

เดินทางสู่ **เกาะโชโดะชิมะ หรือ เกาะมะกอก** โดยเรือเฟอร์รี่ (ใช้เวลา 35 นาที) นำท่านเที่ยวชมเกาะโชโดะชิมะ เป็นเกาะที่มีสภาพภูมิอากาศคล้ายแบบเมดิเตอร์เรเนียน ซึ่งภูมิอากาศแบบนี้จะเหมาะแก่การเจริญเติบโตของมะกอกเป็นอย่างดีจึงทำให้เกาะแห่งนี้มีมะกอกที่มีคุณภาพสูง



จากนั้นนำท่านนมัสการ **เจ้าแม่กวนอิมโชโดะชิมะ (SHODOSHIMA DAIKANNON) บรรจุพระทนต์ของพระพุทธเจ้า** หรือชื่อเต็มว่า DAIHONZAN SHODOSHIMA DAIKANNON BUSHIJI สร้างเสร็จสมบูรณ์ในปี ค.ศ. 1993 รูปปั้นเจ้าแม่กวนอิมสีขาวขนาดใหญ่ สูง 50 เมตร ภายในมีลิฟต์และบันไดสำหรับขึ้นไปชมด้านบน ซึ่งเป็นที่ตั้งของสิ่งศักดิ์สิทธิ์หลายชิ้น รวมถึงพระบรมสารีริกธาตุที่ได้รับมอบจากศรีลังกา และดาตฟ้าชมวิวเหนือเกาะโชโดะชิมะ ภายในบริเวณฐานของรูปปั้นเป็นห้องโถงที่มีลักษณะเป็นเขาวงกต ประกอบด้วยรูปปั้นเจ้าแม่กวนอิมสีทองขนาดจำลองกว่า 100 องค์ นอกจากนี้ยังมีแท่นบูชาแบบดั้งเดิมตั้งอยู่ ใจกลางห้องโถงขนาดใหญ่สำหรับสักการะบูชา





- 6 -

เดินทางต่อไปยัง **หุบเขาคังคะเค (KANKAKEI GORGE)** (รวมค่ากระเช้า) เป็นหุบเขาที่งดงามใจกลางเกาะโฮโตชิมะ ซึ่งถูกจัดให้เป็นอันดับ 1 ใน 3 หุบเขาที่งดงามที่สุดของญี่ปุ่น สามารถท่องเที่ยวในหุบเขานี้ได้โดยกระเช้า ซึ่งสถานี กระเช้าด้านบนมีร้านขายของที่ระลึกและร้านอาหารมากกว่าสถานีด้านล่าง และด้านบนอยู่ใกล้ยอดเขา โฮโตชิมะ มีหอสังเกตการณ์ พร้อมจุดชมวิวที่มองเห็นวิวเหนือหุบเขาเกาะ และทะเลในโฮโตะ นอกจากนี้ยังมีเส้นทางเดินป่าสำหรับผู้ชื่นชอบธรรมชาติอีกด้วย



เที่ยง
บ่าย

📍 รับประทานอาหารกลางวัน ณ ภัตตาคาร
นำท่านเดินทางต่อไปยัง **หมู่บ้านภาพยนตร์นิจิบิโนะฮิโตะมิ (Twenty-four Eyes)** เป็นหมู่บ้านเล็ก ๆ พื้นที่ 10,000 ตรม. โอบล้อมไปด้วยทะเลโฮโตะสึคราม หมู่บ้านแห่งนี้เคยเป็นโรงเรียนจริง ต่อมาใช้เป็นสถานที่ถ่ายทำภาพยนตร์ตั้งเรื่อง TWENTY-FOUR EYES หรือ 24 แก้วตา ผลงานเขียนของนักเขียนชื่อดัง SAKAE TSUBOI ซึ่งเป็นเรื่องสะท้อนสังคมหลังสงครามโลกครั้งที่ 2 เกี่ยวกับคุณครู และเด็กนักเรียน 12 คน ภายในหมู่บ้านแห่งนี้จะมีห้องเรียนเด็ก กำแพงภาพยนตร์ พิพิธภัณฑ์ภาพยนตร์ แกลลอรี่ภาพยนตร์ โรงภาพยนตร์เล็ก คาเฟ่ ร้านอาหาร และร้านขายของที่ระลึก นอกจากนี้ท่านยังสามารถเช่าชุดกิโมโนคาซุริ (ไม่รวมค่าเช่า) เดินชมหมู่บ้าน ลืมลองซอฟต์ครีมรสโชยุ และให้อาหารปลาโคโดบูได



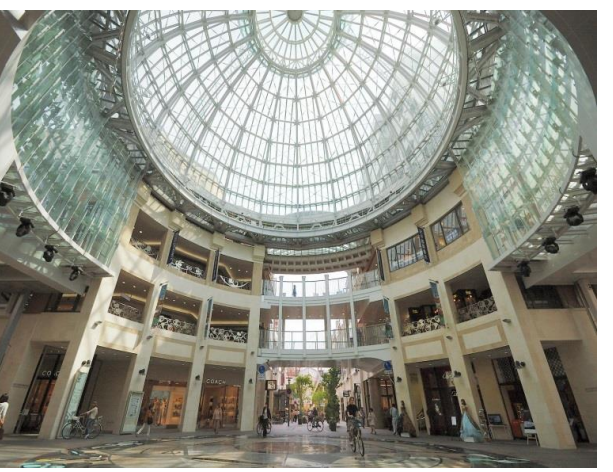


- 7 -

ต่อไปยัง **สวนมะกอก (Shodoshima Olive Park)** ปลูกมะกอกที่มีคุณภาพ และมีชื่อเสียงบนเกาะโฮโดะ สวนมะกอกขนาดใหญ่ตั้งอยู่บนเนินสูงที่มองเห็นทะเลในเซโตะ ภายในสวนมีต้นมะกอกกว่า 2,000 ต้น สมุนไพรมากกว่า 130 ชนิด ที่อาคารหลักมีร้านจำหน่ายของที่ระลึกและเส้นทางสายมะกอกบนเกาะโฮโดะ ชิมะจนได้ชื่อว่า Olive Island ไฮไลท์ของที่นี่คือ กังหันลมสีเขียวที่มีฉากหลังเป็นทะเลในเซโตะ และเป็นสถานที่ถ่ายภาพยนตร์แม่มดน้อยก็เก๋ ท่านสามารถลงกระโดดบนไม้กวาดพร้อมแปลงร่างเป็นแม่มดน้อยได้ที่นี่



จนได้เวลาอันควร นำท่านนั่งเรือเฟอร์รี่สู่ เมืองทาคามัตสึ จากนั้นนำท่านไปยัง **TAKAMATSU MARUGAMEMACHI SHOPPING ARCADE** ซ้อปปิ้งอาเขตในร่มที่ยาวที่สุดในญี่ปุ่น ระยะทางกว่า 2.7 กิโลเมตร มีร้านเสื้อผ้าแบรนด์ต่างๆ ร้านอาหาร คาเฟ่ ร้านเครื่องสำอาง และร้านหนังสือ รวมทั้งสิ้นมากกว่า 860 ร้าน ชมโดมมารูคาเมะมาจิอิจิบังโกะ โฉลกกลางและสัญลักษณ์ของซ้อปปิ้งอาเขต เป็นโดมที่ปูด้วยคริสตัลใสดุจ 32 เมตร **โดมคริสตัลที่สูงที่สุดในญี่ปุ่น**





ค่ำ รับประทานอาหารค่ำ ณ ภัตตาคาร
 พักค้างคืน ณ **THE CELECTION HOTEL, TAKAMATSU** หรือเทียบเท่า



วันที่ 20 มี.ค. 68 (4) โคโตฮิระ - ชมทุ่งดอกนาโอะฮานะ เหลืองอร่าม ณ สวนดอกไม้
ซานุกิมันโน (สวนดอกไม้ที่ใหญ่ที่สุดในภูมิภาคชิโกะคุ) -
กิจกรรมทำซานุกิอุดัง (ทำเส้น-เต๋น-กิน) - ศาลเจ้าคอนปิระ
อัจฉริยะ 1,368 ชั้น - แออนเซ็น ณ Reoma Resort

เช้า รับประทานอาหารเช้า ณ ห้องอาหารของโรงแรม
นำท่านเดินทางสู่ สวนดอกไม้ซานุกิมันโน (SANUKI MANNO PARK) เป็นสวนดอกไม้ที่ใหญ่ที่สุดใน
ภูมิภาคชิโกะคุ ตั้งอยู่บนเนินเหนือมันโนอิเคะ (MANNO POND) อ่างเก็บน้ำสำหรับการเกษตรที่ใหญ่ที่สุดใน
ญี่ปุ่น ถ้าเดินไปตามทางเดินเล่นชมวิวอ่างเก็บน้ำมันโนอิเคะ จะมีจุดให้ชมวิวอ่างเก็บน้ำได้แบบเต็มตา ให้
ท่านได้ชมดอกไม้ถ่ายรูปสวยๆ หรือนั่งพักผ่อน และย่างเข้าเดือนกุมภาพันธ์ แม้ว่าอากาศจะยังหนาวแต่ก็เริ่ม
มีดอกไม้บาน เช่นแดฟโฟดิลและดอกบ๊วย กลางเดือนมีนาคมเป็นดอกนาโอะฮานะและดอกคริสต์มาสโรส



จากนั้นให้ทุกท่านได้ **ร่วมกิจกรรมทำซานุกิอุดัง : ทำเส้น-เต๋น-กิน** ณ โรงเรียนสอนทำอุด้งนะคะโนะ ซึ่งเป็น
เป็นอาหารญี่ปุ่นขึ้นชื่อของจังหวัดคางาวะ (Kagawa) **พร้อมรับประกาศนียบัตร** ท่านจะได้เรียนรู้ขั้นตอน
ตั้งแต่นวดแป้ง ย่ำแป้ง รีดแผ่นแป้ง และตัดให้เป็นเส้น เคล็ดลับของการทำซานุกิอุดังอยู่ที่การย่ำแป้งตาม
ทำนองดนตรี เพื่อทำให้เส้นเหนียวนุ่ม ซึ่งเป็นเอกลักษณ์เฉพาะตัวของอุด้ง ผู้เรียนสามารถนำเส้นสดที่ทำ
เองกลับไปทานที่บ้าน หรือจะลวกทานร้อน ๆ คู่กับเท็มปุระ (Tempura) ชิราชิซูชิ (Chirashizushi) ข้าวปั้น
(Omusubi) ฯลฯ





เที่ยง
บ่าย
🎯 รับประทานอาหารกลางวัน ณ ภัตตาคาร **เมนู ชานก๊อดตั้ง... ที่ท่านทำเอง**
นำท่านเดินทางสู่ **ศาลเจ้าคอนปิระ (KONPIRA)** หรือ **ศาลเจ้าโฮโตฮิระ (KOTOHIRA-GU SHRINE)** เป็น
สถานที่ท่องเที่ยวห้ามพลาดในการเยือน มีประวัติยาวนานกว่า 3,000 ปี ศาลเจ้าแห่งนี้โอบล้อมด้วยป่าไม้
อันกว้างใหญ่ ในฤดูใบไม้ร่วงจึงเป็นสถานที่ชมใบไม้เปลี่ยนสีที่สวยงามแห่งหนึ่ง



ทางเดินสองข้างทางเรียงรายด้วยร้านค้า ทั้งร้านขายของที่ระลึกหรือร้านอุตงเรียงรายไปตามบันไดหิน 785
ขั้น ที่ทอดยาวขึ้นไปสู่ตัวศาลเจ้าหลัก และรวมเป็น 1,368 ขั้นไปยังศาลเจ้าด้านบนสุด ซึ่งเป็นจุดชมวิวที่
สามารถมองเห็นเมืองโคโตฮิระได้ ระหว่างทางเดินไปศาลเจ้านั้น ให้ท่านได้ลิ้มลองซอฟต์ครีมหลากหลาย
รสชาติ





- 10 -

จากนั้นนำท่านเดินทางเข้าสู่ที่พัก ซึ่งตั้งอยู่ใน **"REOMA RESORT"** จังหวัดคางาวะ เป็นสวนสนุกขนาดใหญ่
ที่สุดในภูมิภาคชิโกะคุและจูโกะคุ รวมถึงยังเป็นแหล่งท่องเที่ยวขึ้นชื่อประจำภูมิภาคอีกด้วย ที่นี่เปิด
ให้บริการเอาใจทั้งสายเที่ยวเล่นและสายพักผ่อนโดยแบ่งออกเป็นโรงแรม HOTEL REOMA NO MORI, ออน
เซ็นธรรมชาติ MORI NO YU, สวนสนุก NEW REOMA WORLD, สถานที่จำลองสถาปัตยกรรมในเอเชีย
ORIENTAL TRIP และสวนน้ำ REOMA WATERLAND (สระว่ายน้ำกลางแจ้งเปิดให้บริการเฉพาะในฤดูร้อน)

เย็น

🍷 รับประทานอาหารเย็น ณ ห้องอาหารของโรงแรม **เมนูบุฟเฟ่ต์**

🏠 พักค้างคืน ณ **FOREST OEDO ONSEN MONOGATARI HOTEL REOMA** หรือเทียบเท่า 🏨

ท่านจะได้สัมผัสกับการ **อาบน้ำแร่แช่ออนเซ็น** เพื่อเป็นการผ่อนคลายจากความเหน็ดเหนื่อย เชื่อว่าน้ำแร่
จะช่วยให้ผิวพรรณเปล่งปลั่งดูอ่อนเยาว์ และระบบการไหลเวียนโลหิตดีขึ้น



วันที่ 21 มี.ค. 68 (5) คางาวะ - สะพานเซโตะโอฮาชิ (สะพาน 2 ชั้นเชื่อมเกาะที่
ยาวที่สุดในโลก) - สวนริทสึริน (1 ใน 3 สวนสวยที่สุดของ
ญี่ปุ่น) - ลิ้มลองไก่ติดกระดูก (CHICKEN WITH BONE) อาหาร
ท้องถิ่นขึ้นชื่อ - พิพิธภัณฑ์สวนน้ำชิโกกุ ใหญ่ที่สุดบนเกาะ
ชิโกกุ - ช้อปปิ้งจุใจ ณ YOUME TOWN TAKAMATSU

🍷 รับประทานอาหารเช้า ณ ห้องอาหารของโรงแรม

เช้า

นำท่านชมความงามของ **สะพานเซโตะโอฮาชิ (SETOHACHI BRIDGE)** เป็น **สะพาน 2 ชั้นเชื่อมเกาะที่ยาว
ที่สุดในโลก** ชั้นบนสำหรับรถยนต์ และชั้นล่างสำหรับรถไฟ เป็นสถาปัตยกรรมเหล็กสีขาว อันยิ่งใหญ่สุด
มหัศจรรย์ที่ลอยอยู่บนฟ้า และทอดยาวไปไกลสุดสายตา ยังเป็นสถานที่สำคัญริมทะเลที่เชื่อมต่อเกาะหลัก
ของญี่ปุ่นอย่างเกาะฮอนชูไปยังชิโกะคุ โดยมีทะเลเซโตะโนะเป็นฉากหลัง





- 11 -

ต่อไปยัง **สวนริทสุริน (RITSURIN GARDEN)** 1 ใน 3 สวนสวยสุดในญี่ปุ่น ได้รับการจัดอันดับมิชลินกรีนไกด์ สูงสุดระดับ 3 ดาว และได้รับการขึ้นทะเบียนเป็นมรดกทางวัฒนธรรมของญี่ปุ่น ตั้งอยู่ใจกลางเมืองทาคามัตสึ เมืองหลวงของ จังหวัดคางาวะ เกาะชิโกกุ มีอายุกว่า 400ปี สร้างในปี ค.ศ. 1620 มีพื้นที่กว้างใหญ่ถึง 75 เอเคอร์ มีจุดชมวิวกว่า 30 จุด เป็นบ่อน้ำ 6บ่อ เนินเขาสวย 13ลูก โดยมีภูเขาอินเป็นฉากหลัง ชมฝูงปลาคราฟ และล่องเรือโบราณชมสวนสวย แวะโรงน้ำชาคิคุเกะสึเต นอกจากนี้ท่านยังสามารถเช่าชุดกิโมโนเดินชมสวนถ่ายรูปได้ด้วย



เที่ยง **🍗** รับประทานอาหารเที่ยง ณ ภัตตาคาร ลิ้มลองอาหาร **เมนูจานเด็ด CHICKEN WITH BONE** หรือไก่ติดกระดูก เป็นอาหารท้องถิ่นขึ้นชื่อของเมืองมารุกาเมะ (MARUGAME) จังหวัดคางาวะ นิยมนำส่วนหนังไก่ติดกระดูกมาปรุงรสด้วยเครื่องเทศที่มีส่วนผสมของกระเทียม จากนั้นนำมาย่างให้สุกแบบฉ่ำๆ ซึ่งจะไม่แห้งเหมือนไก่ย่างทั่วไป



บ่าย ออกเดินทางต่อไปยัง **พิพิธภัณฑ์สัตว์น้ำชิโกกุ** เป็นพิพิธภัณฑ์สัตว์น้ำริมทะเล **ที่ใหญ่ที่สุดบนเกาะชิโกกุ** ที่นี้ได้นำสิ่งมีชีวิตทุกสายพันธุ์ที่อาศัยอยู่จริงในทะเลรอบเกาะชิโกกุมาให้ผู้เข้าชมได้สัมผัสอย่างใกล้ชิด ภายในพื้นที่ 2 ชั้นที่สร้างขึ้นใต้ดิน โดยมีโซนที่ข่อยียบยกมาแนะนำด้วยกัน 4 โซน ได้แก่ ทิวทัศน์แห่งวาตาศิมิ (WATATSUMI NO KEI) ทิวทัศน์แห่ง คันนาซึกิ (KANNAZUKI NO KEI) ทิวทัศน์แห่งน้ำวน (UZUSHIO NO KEI) และสระโลมา (IRUKA POOL) ที่ไม่ว่าจะชมจากด้านไหนก็ได้ฉรรถรสที่แตกต่างกัน อีกทั้งจากหลังเป็นทะเลในเซโตะซึ่งเป็นทะเลที่คั่นเกาะชิโกกุกับเกาะฮอนชูนั่นเอง



LINE @etravelway

@etravelway.fire

@etravelway.sky

Emergency call only : 0853642449

tour.bkk@etravelway.com

www.youtube.com/etravelway

www.etravelway.com

VS071024

Page 11 of 15





นำท่านเดินทางไปยัง **YOUME TOWN TAKAMATSU** เป็นห้างสรรพสินค้าที่เปิดขึ้นในปี 1998 มีร้านค้ากว่า 160 ร้านที่เน้นสินค้าจำพวกแฟชั่น สินค้าเบ็ดเตล็ด ร้านอาหาร และสถานบันเทิง นอกจากนี้ยังมีพื้นที่ขนาดใหญ่ตั้งนั้นจึงรอดอ้างได้ว่ามีขนาดใหญ่ที่สุดในฐานะแหล่งช้อปปิ้งที่เป็นตัวแทนของภูมิภาคชิโกกุ **อิสระรับประทานอาหารเช้า** เพื่อให้ท่านได้ใช้เวลาในการช้อปปิ้งอย่างเต็มที่



🏠 พักค้างคืน ณ **MARUGAME OKURA HOTEL, TAKAMATSU** หรือเทียบเท่า





- 13 -

วันที่ 22 มี.ค. 68 (6) สนามบินทาคามัตสึ จังหวัด KAGAWA (ประเทศญี่ปุ่น) – สนามบินสุวรรณภูมิ (ประเทศไทย)

🍽️ บริการอาหารเช้าแบบ BOX SET

08.30 น. ✈️ เห็นฟ้าสูง สนามบินสุวรรณภูมิ โดยสายการบินเวียดเจ็ทแอร์ (VZ) เที่ยวบินที่ VZ 3809 (รวมน้ำหนักโหลด 20 กก. ถู้อขึ้นเครื่อง 7 กก. และอาหารร้อนบนเครื่องฯ)
13.00 น. ถึง สนามบินสุวรรณภูมิ โดยสวัสดิภาพ.....พร้อมความประทับใจ 😊😊😊

****หมายเหตุ****

1. โปรแกรมอาจมีการเปลี่ยนแปลงขึ้น-ลงหรือปรับลด-เพิ่มได้ตามความเหมาะสม โดยไม่ต้องแจ้งให้ทราบล่วงหน้า ทั้งนี้ขึ้นอยู่กับผลประโยชน์และความปลอดภัยของผู้เดินทางเป็นหลัก
2. ทางบริษัทฯ ขอสงวนสิทธิ์ไม่คืนเงิน ในกรณีที่ท่านใช้บริการของทางบริษัทฯ ไม่ครบ อาทิเช่น ไม่เที่ยวบางรายการ, ไม่ทานอาหารบางมื้อ เพราะค่าใช้จ่ายทุกอย่าง ทางบริษัทฯ ได้ชำระค่าใช้จ่ายแบบเหมาจ่ายก่อนเดินทางเรียบร้อยแล้ว





- 14 -

วันเดินทาง	อัตราค่าบริการ		
	ผู้ใหญ่ 2-3 ท่าน ท่านละ	เด็ก (อายุไม่เกิน 6 ปี) ไม่เสริมเตียง พักกับผู้ใหญ่ 2 ท่าน	พักเดี่ยว เพิ่มท่านละ
17-22 มีนาคม 2568	47,900	40,000	10,500

**** อัตรานี้ไม่รวม ค่าทิปไกด์และคนขับรถ ท่านละ 2,000 บาท ยกเว้นเด็กอายุต่ำกว่า 2 ขวบ ****

อัตราค่าบริการรวม

- ✓ ค่าตัวโดยสารเครื่องบินไป-กลับ สายการบิน Vietjet Air (VZ) รวมน้ำหนักโหลด 20 กก. สัมภาระถือขึ้นเครื่องฯ 7 กก. และอาหารร้อนบนเครื่องฯ
- ✓ ค่าพาหนะรถโค้ชปรับอากาศตามระบุไว้ในรายการ (กฎหมายไม่อนุญาตให้คนขับรถเกิน 10 ชม./วัน)
- ✓ ค่าที่พักห้องละ 2-3 ท่าน ตามโรงแรมที่ระบุไว้ในรายการหรือ ระดับใกล้เคียงกัน
 - ▲ กรณีชนิดของพักที่ท่านขอมาเต็ม อาทิ ห้อง Twin หรือ ห้อง Double บริษัทฯ ขอสงวนสิทธิ์ในการปรับเป็นห้องชนิดที่โรงแรมมีอยู่ โดยไม่ต้องแจ้งล่วงหน้า
 - ▲ กรณีเป็นห้องพัก 3 ท่าน (Triple Room) ท่านที่ 3 อาจเป็น การเสริมเตียง Sofa Bed หรือ เสริมพูกที่นอนตามมาตรฐานของโรงแรมนั้นๆ
 - ▲ กรณีวันที่เข้าพักโรงแรมไม่มีห้องนอน 3 คน หรือ เต็ม บริษัทฯ ขอสงวนสิทธิ์จัดเป็น 2 ห้อง (มีค่าใช้จ่ายเพิ่ม)
- ✓ ค่าน้ำดื่ม 1 ขวด/วัน/ท่าน
- ✓ ค่าอาหารตามที่ระบุในรายการ 13 มื้อ รวมอาหารบนเครื่องฯ
- ✓ ค่าเข้าชมสถานที่ตามที่ระบุในรายการ
- ✓ ค่ามัคคุเทศก์อำนวยความสะดวกตลอดการเดินทาง
- ✓ รวมภาษีมูลค่าเพิ่มจากค่าบริการ
- ✓ ค่าประกันอุบัติเหตุ รวมอาหารเป็นพืช และภัยทางทะเล
 - วงเงินเอาประกัน 1,000,000 บาท
 - ค่ารักษาพยาบาล 500,000 บาท

เงื่อนไขการชำระเงิน

- ✚ กรุณาชำระเงินมัดจำ 20,000 บาท ภายใน 3 วัน นับจากวันจอง พร้อมสำเนาหนังสือเดินทาง
- ✚ ส่วนที่เหลือทั้งหมด กรุณาชำระก่อนการเดินทาง 30 วัน

อัตราค่าบริการไม่รวม

- ✗ ค่าทำหนังสือเดินทางไทย และเอกสารต่างด้าวต่างๆ
- ✗ ค่าอาหาร สำหรับท่านที่ทาน เจ มังสวิรัต หรือ อาหารมุสลิม
- ✗ ค่าใช้จ่ายส่วนตัวของผู้เดินทาง อาทิ ค่าอาหารและเครื่องดื่มนอกเหนือจากรายการ ค่ามินิบาร์ในห้อง ค่าโทรศัพท์ ฯลฯ
- ✗ ค่าภาษีน้ำมันที่สายการบินเรียกเก็บเพิ่มภายหลังจากทางบริษัทฯ ได้จองตัวเครื่องบิน และได้ทำการขายโปรแกรมไปแล้ว
- ✗ ค่าพนักงานยกกระเป๋าที่โรงแรม (ญี่ปุ่นไม่มีพนักงานยกกระเป๋า)
- ✗ ค่าทิปไกด์ และ คนขับรถ 2,000 บาท/ท่าน (ขออนุญาตรับที่สนามบินขาไป)





เงื่อนไขการเดินทาง และการยกเลิก

- ❖ ยกเลิกก่อนการเดินทางตั้งแต่ 30 วันขึ้นไป **คืนเงินค่าทัวร์ โดยหักค่าใช้จ่ายที่เกิดขึ้นจริง** *ในกรณีที่วันเดินทางตรงกับวันหยุดนักขัตฤกษ์ ต้องยกเลิกก่อน 40 วัน*
- ❖ ยกเลิกก่อนการเดินทาง 15-29 วัน ยึดเงิน 50% จากยอดที่ลูกค้าชำระมา และ**เก็บค่าใช้จ่ายที่เกิดขึ้นจริง**
- ❖ ยกเลิกก่อนการเดินทางน้อยกว่า 15 วัน **ขอสงวนสิทธิ์ยึดเงินเต็มจำนวน**
- ❖ กรณีมีเหตุยกเลิกทัวร์ โดยไม่ใช่ความผิดของบริษัททัวร์ คืนเงินค่าทัวร์ โดยหักค่าใช้จ่ายที่เกิดขึ้นจริง (ถ้ามี)
* ค่าใช้จ่ายที่เกิดขึ้นจริง เช่น ค่ามัดจำตัวเครื่องบิน โรงแรม ค่าวีซ่า และค่าใช้จ่ายจำเป็นอื่นๆ
- ❖ บริษัทขอสงวนสิทธิ์ในการปรับเปลี่ยนรายการท่องเที่ยว และ ไม่รับผิดชอบ ในกรณีที่เกิดเหตุสุดวิสัย อาทิ การล่าช้าของสายการบิน การยกเลิกเที่ยวบิน การนัดหยุดงาน การประท้วงจลาจล คำสั่งของเจ้าหน้าที่รัฐ ปัญหาอันเกิดเหตุจากการเมือง ภัยธรรมชาติ อุบัติเหตุ ฯลฯ ซึ่งอยู่นอกเหนือการควบคุมของบริษัท ทั้งนี้จะรักษาผลประโยชน์ของท่านไว้ให้ได้มากที่สุด
- ❖ ในกรณีที่โรงแรมที่ระบุเต็มเนื่องจากเทศกาล วันหยุดประจำปี หรือมีการจัดประชุมสัมมนาใหญ่ ฯลฯ บริษัทขอสงวนสิทธิ์ในการปรับเปลี่ยนโรงแรมที่ใกล้เคียงและมีมาตรฐานระดับเดียวกัน
- ❖ **บริษัทขอสงวนสิทธิ์ในการยกเลิกหรือเลื่อนการเดินทางในกรณีที่ผู้จองไม่ถึง 20 ท่าน**
- ❖ เมื่อท่านออกเดินทางไปกับคณะแล้ว งดใช้บริการใดบริการหนึ่ง หรือไม่เดินทางพร้อมคณะ ถือว่าท่านสละสิทธิ์ไม่สามารถเรียกร้องค่าบริการคืนได้ ไม่ว่ากรณีใดๆ ทั้งสิ้น เนื่องจากทางบริษัทฯ ได้ชำระค่าใช้จ่ายแบบเหมาก่อนเดินทางเรียบร้อยแล้ว
- ❖ กรณีที่ท่านต้องออกบัตรโดยสารภายในประเทศ เช่น ตัวเครื่องบิน ตัวรถทัวร์ ตัวรถไฟ กรุณาติดต่อสอบถามเพื่อยืนยันกับเจ้าหน้าที่ก่อนทุกครั้ง
- ❖ บริษัทขอสงวนสิทธิ์ ในการไม่รับผิดชอบใดๆ ทั้งสิ้น หากเกิดสิ่งของสูญหายระหว่างการเดินทาง และขอสงวนสิทธิ์ในการเรียกเก็บค่าใช้จ่ายตามจริง กรณีท่านลืมสิ่งของไว้ที่โรงแรมและจำเป็นต้องส่งมายังจุดหมายปลายทางตามที่ท่านต้องการ

****หมายเหตุ :** กรุณาอ่านศึกษารายละเอียดทั้งหมดก่อนทำการจอง เพื่อความถูกต้องและความเข้าใจตรงกันระหว่างท่านลูกค้าและ บริษัทฯ และเมื่อท่านตกลงชำระเงินมัดจำหรือค่าทัวร์ทั้งหมดกับทางบริษัทฯ แล้วทางบริษัทฯ จะถือว่าท่านได้ยอมรับเงื่อนไขข้อตกลงต่างๆ ทั้งหมด

