



SPACE & TIME CUBE 4 DAYS 3 NIGHTS
META WORLD
Shanghai NEW EXPERIENCE เซี่ยงไฮ้ • ซูโจว

ตะลุยช้อปปิ้ง
Mardi Mercredi
POP MART

พักโรงแรม ระดับ 4 ดาว
ตั๋วเครื่องบิน / อาหารเช้ารวม

วีซ่าฟรี
ไม่ลงขันออนไลน์ • ไม่ขายออฟไลน์

ราคาเมือง **25,999**
FREE VISA

North Bund Green Land / หาดไวทาน
ซมวิวกเทศาจีนจิ / ถนนคนเดินซานถิง
Tian An 1,000 Trees Square / ถนนอินเป่
Starbuck Reserve / SPACE & TIME CUBE
พิพิธภัณฑ์ไดโนเสาร์ฟู่หลิน / Disney Flagship Store

เดินทาง : 17 - 20 พฤศจิกายน 2567

SHFMPVG16

วันที่	กำหนดการ	เข้า	เที่ยง	เย็น	โรงแรม
1	กรุงเทพฯ (สนามบินสุวรรณภูมิ) – เซี่ยงไฮ้ (FM842: 09.25-14.50) – North Bund Green Land – หาดไวทาน – ถนนนานกิง (POP MART)	X	✈️	🌃	HOLIDAY INN EXPRESS SHANGHAI HOTEL หรือเทียบเท่า ระดับ 4 ดาว
2	เซี่ยงไฮ้ – ซูโจว – ซมวิวกเทศาจีนจิ – ถนนคนเดินซานถิง – ถนนผิงเจียลู่	🌃	🌃	🌃	HOLIDAY INN EXPRESS SUZHOU HOTEL หรือเทียบเท่า ระดับ 4 ดาว
3	ซูโจว – เซี่ยงไฮ้ – พิพิธภัณฑ์ไดโนเสาร์ฟู่หลิน – Disney Flagship Store – Tian An 1,000 Trees Square – ย่านซินเทียนตี้ (MARDI MERCREDI SHOP)	🌃	🌃	🌃	HOLIDAY INN EXPRESS SHANGHAI HOTEL หรือเทียบเท่า ระดับ 4 ดาว
4	ถนนอันฟู่ – Starbuck Reserve ที่ใหญ่ที่สุดในโลก – SPACE & TIME CUBE – เซี่ยงไฮ้ – กรุงเทพฯ (สนามบินสุวรรณภูมิ) (FM853: 18.25-22.25)	🌃	🌃	✈️	

กรุณาเตรียมค่าทิปหัวหน้าทัวร์,ไกด์และคนขับรถ จำนวน 1,500 บาท ตลอดการเดินทาง





SPACE & TIME CUBE HIGHLIGHT Shanghai



- ตื่นตา ตื่นใจ ต่ำค่าสุดล้ำ แสง สี AI สุดอลังการ SPACE & TIME CUBE
- ชม พิพิธภัณฑิ์ สุดแปลกไม่เหมือนใคร กับ พิพิธภัณฑิ์ใต้น้ำกวางฟู่หลิน
- North Bund Green Land มุมถ่ายรูปสุดปังไม่ควรพลาด!!
- ชมวิว ทะเลสาบจินจี ทะเลสาบขนาดใหญ่ของซูโจว
- เช็คอินกับ แลนด์มาร์คสำคัญ ตึก SUZHOU EAST GATE
- ถนนคนเดินซานถิง ความเก่าแก่เกือบ 1,200 ปี แหล่งท่องเที่ยวระดับ 4A
- ไม่พลาดกับ ถนนนาถิง ซุปping ร้าน POP MART สุดฮอต
- แลนด์มาร์คสุดฮิป!!...ซ้อป ซิล กับ “ANFU ROAD”
- ซ้อปสนุก อัพเดทเทรนด์สุดไวรัล ซินเทียนตี้ ซ้อปเสื้อแบรนด์ (MARDI MERCREDI)
- อาหารพิเศษ...เสี่ยวหลงเปา, ขาหมูร่ำรวย



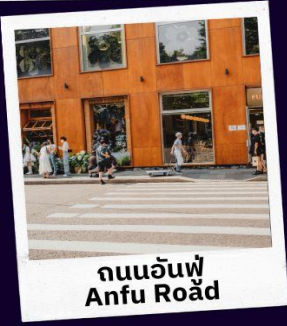
ซินเทียนตี้



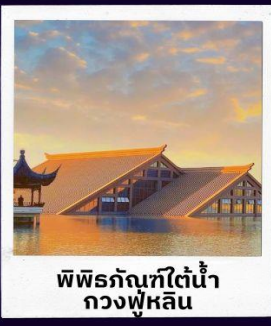
SPACE TIME & CUBE



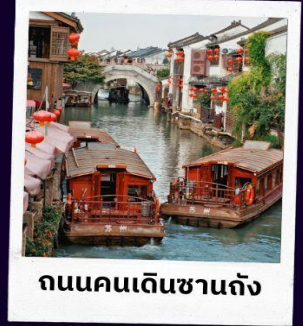
ทะเลสาบจินจี



ถนนอันฟู
Anfu Road



พิพิธภัณฑิ์ใต้น้ำ
กวางฟู่หลิน



ถนนคนเดินซานถิง

SHFMPVG16 เชิญไฮ้ ซูโจว SPACE TIME & CUBE 4 วัน 3 คืน พ.ย.67 FM (300924)





โปรแกรมการเดินทาง

วันแรก กรุงเทพฯ (สนามบินสุวรรณภูมิ) – เชียงใหม่ (FM842: 09.25-14.50) – North Bund Green Land – หาดไฉ่ทาน – ถนนนานกิง (POP MART)

- 06.30 น. พร้อมกันที่ ท่าอากาศยานสุวรรณภูมิ ณ อาคารผู้โดยสารขาออก (ระหว่างประเทศ) ชั้น 4 ประตู 9 บริเวณ ISLAND-U สายการบิน SHANGHAI AIRLINE (FM) โดยมีเจ้าหน้าที่จากทางบริษัทฯ คอยต้อนรับและอำนวยความสะดวกแต่ท่านก่อนออกเดินทาง
- 09.25 น. เห็นฟ้าสู่ เชียงใหม่ โดยสายการบิน SHANGHAI AIRLINES เที่ยวบินที่ FM842 (บริการอาหารและเครื่องดื่มบนเครื่อง)
- 14.50 น. เดินทางถึง สนามบินเมืองเชียงใหม่ “นครปารีสแห่งตะวันออก” ปัจจุบันเชียงใหม่เป็นศูนย์กลางอุตสาหกรรมที่ใหญ่ที่สุดของจีน จากนั้นนำท่านผ่านพิธีการตรวจคนเข้าเมือง นำท่านเดินทางสู่ North Bund Green Land มุมถ่ายรูปแบบใหม่ของเชียงใหม่ สวนสาธารณะริมน้ำที่มีมุมถ่ายรูปที่สวยงามมีมุมที่ถ่ายกับโดมไซส์เงินที่ดูวาทและสามารถถ่ายย้อนกลับมาฝั่ง The Bund ได้อีกด้วยตอนกลางวันจะติดไฟสีเหลืองทองอร่ามไปทั้งถนนและมีฉากหลังเป็นหอไข่มุก และเชียงใหม่ทาวเวอร์ ที่สำคัญฝั่งนี้คนน้อยมากไม่ว่าจะมาแสงตอนกลางวันหรือแสงเย็นก็สวย



นำท่านสู่บริเวณ หาดไฉ่ทาน ตั้งอยู่บนฝั่งตะวันตกของแม่น้ำหวงผู้มีความยาวจากเหนือจรดใต้ถึง 4 กิโลเมตร เป็นเขตสถาปัตยกรรมที่ได้ชื่อว่า “พิพิธภัณฑ์สิ่งก่อสร้างหมื่นปีแห่งชาติจีน” ถือเป็นสัญลักษณ์ที่โดดเด่นของนครเชียงใหม่





และนำท่านช้อปปิ้งย่าน **ถนนนานกิง** ศูนย์กลางสำหรับการช้อปปิ้งที่คึกคักมากที่สุดของนครเซี่ยงไฮ้ รวมทั้งห้างสรรพสินค้าใหญ่ชื่อดังกว่า 10 แห่ง และ **ร้าน POP MART** ร้าน ART TOY สุดฮิตให้ท่านได้เลือกช้อปปิ้ง

☉ รับประทานอาหารค่ำ ที่ ภัตตาคาร **เมนูพิเศษ...เสี่ยวหลงเปา**

🚗 **พักที่ HOLIDAY INN EXPRESS SHANGHAI HOTEL หรือเทียบเท่า 4 ดาว**

วันที่สอง เซี่ยงไฮ้ – ซูโจว – ชมวิวทะเลสาบจินจี – ถนนคนเดินซานถิง – ถนนผิงเจียลู่

☉ รับประทานอาหารเช้า ณ ห้องอาหารโรงแรม

นำท่านเดินทางสู่ **ซูโจว (ใช้เวลาเดินทางประมาณ 1.30 ชั่วโมง)** เป็นเมืองที่มีความสวยงามไม่น้อยกว่าเมืองหังโจว ด้วยสวนและคลองสายน้อยใหญ่ที่มีความงดงามอย่างมีเอกลักษณ์แห่งหนึ่งที่มีประวัติความเป็นมายาวนานกว่า 2,500 ปี และได้รับสมญานามว่า “เมืองแห่งสาวงาม” จากนั้นนำท่านเดินทางสู่ **ชมวิwtทะเลสาบจินจี (Jinji Lake)** หรือ ทะเลสาบไก่อทอง ทะเลสาบจินจีเป็นทะเลสาบน้ำจืดขนาดใหญ่ที่ตั้งอยู่ในเขตเมืองใหม่ซูโจว มณฑลเจียงซู ประเทศจีน เป็นทะเลสาบที่ใหญ่ที่สุดในซูโจว ครอบคลุมพื้นที่ 10.6 ตารางกิโลเมตร ทะเลสาบจินจีสร้างขึ้นในปี ค.ศ. 2004 โดยการขุดลอกและขุดดิน ทะเลสาบแห่งนี้เป็นที่พักผ่อนหย่อนใจและเป็นสถานที่ท่องเที่ยวอดนิยามอีกแห่งหนึ่งของเมืองซูโจว โดยเป็นที่ตั้งของสวนสาธารณะริมทะเลสาบจินจี ศูนย์แสดงสินค้านานาชาติซูโจว พิพิธภัณฑ์ซูโจว ตลอดจนโรงแรมและศูนย์การค้า และสามารถมองเห็นตึก SUZHOU EAST GATE หรือ ประตูแห่งบูรพาทิศ เป็นหนึ่งในแลนด์มาร์คสำคัญของเมืองซูโจว





โดยเป็นตึกสูงระฟ้าที่มีรูปทรงเหมือนกับประตู มีลักษณะเป็นตึกแฝดที่เชื่อมกันด้วยยอดโค้ง ซึ่งผู้ออกแบบนั้นได้รับแรงบันดาลใจมาจาก ประตูเมืองโบราณในประเทศจีนโดยเป็นตึกที่สูงที่สุดเป็นอันดับสองในเมืองซูโจว รองจากตึก Suzhou Zhongnan Center มีความสูงรวมทั้งสิ้น 301.8 เมตร อีกทั้งยังได้รับการขนานนามว่าเป็น “ตึกสูงระฟ้าที่ซับซ้อนที่สุดในประเทศจีน” อีกด้วย



เที่ยว
บาย

📍 รับประทานอาหารกลางวัน ที่ ภัตตาคาร

นำท่านเดินทางสู่ ถนนคนเดินซานถั่ง (Shantang Street) ถนนโบราณที่มีความเก่าแก่เกือบ 1,200 ปี ครั้งหนึ่งถนนสายนี้เคยเป็นศูนย์กลางการค้าและวัฒนธรรมที่เจริญรุ่งเรืองที่สุดในสมัยราชวงศ์หมิงและราชวงศ์ชิง ปัจจุบันซานถั่งยังคงเป็นถนนที่เต็มไปด้วยเสน่ห์ของประวัติศาสตร์และวัฒนธรรม และได้รับการ จัดอันดับให้เป็นแหล่งท่องเที่ยวระดับ 4 A ของประเทศอีกด้วย กล่าวกันว่าถนนสายนี้คือ “ภาพถ่ายของซูโจวเก่า” และเป็น “หน้าต่างแห่งวัฒนธรรมคู่” นอกจากนี้ยังมีร้านน้ำชาและร้านอาหารสไตล์ตะวันตก ตลอดจนโรงแรมที่พักไว้บริการนักท่องเที่ยวด้วย นอกจากนี้ถนนซานถั่งมีสถานที่ท่องเที่ยวหลายแห่ง ซึ่งสถานที่ท่องเที่ยวที่โด่งดังที่สุดคือ สวนโยวหยวน (Yu Garden) เป็นสวนจีนแบบดั้งเดิมที่สร้างขึ้นในสมัยราชวงศ์หมิง





จากนั้นนำท่านเดินทางสู่ **ถนนผิงเจียงลู่** หรือที่รู้จักกันในอดีตว่า ฉือฉวนหลี่ เป็นถนนและย่านประวัติศาสตร์ ในเขตกุซุ ทางตะวันออกเฉียงเหนือของซูโจว มณฑลเจียงซู ประเทศจีน เป็นพื้นที่ที่ได้รับการอนุรักษ์ไว้เป็นอย่างดีและเป็นส่วนหนึ่งของเมืองเก่าซูโจว



ค้ำ **🎯 รับประทานอาหารค่ำ ที่ ภัตตาคาร **เมนูพิเศษ...ชาหมูร์ารวย****
📍 พักที่ HOLIDAY INN EXPRESS HOTEL SUZHOU หรือเทียบเท่าระดับ 4 ดาว

SHFMPVG16 เชียงไฮ้ ซูโจว SPACE TIME & CUBE 4 วัน 3 คืน พ.ย.67 FM (300924)

6



LINE @etravelway
@etravelway.fire
@etravelway.sky

Emergency call only : 0853642449
tour.bkk@etravelway.com
www.youtube.com/etravelway

www.etravelway.com
VS300924
Page 6 of 16





วันที่สาม ชูโจว – เชียงไฮ้ – พิพิธภัณฑ์ได๋น้ำกวงฟูหลิน – Disney Flagship Store – Tian An 1,000 Trees Square – ย่านชินเทียนตี้ (MARDI MERCREDI SHOP)

เช้า **📍 รับประทานอาหารเช้า ณ ห้องอาหารโรงแรม**
นำเดินทางกลับสู่ **มหานครเชียงไฮ้ (ใช้เวลาเดินทางประมาณ 1.30 ชั่วโมง)** “ นครปารีสแห่งตะวันออก ” ปัจจุบันเชียงไฮ้เป็นศูนย์กลางอุตสาหกรรมที่ใหญ่ที่สุดของจีนแบ่งออกเป็น 2 เขต คือ เขตผู้ตงใหม่ และเขตผู้ชีเมืองเก่ากันโดยแม่น้ำหวงผู้
จากนั้นนำท่านชม **พิพิธภัณฑ์ได๋น้ำกวงฟูหลิน (Guangfulin)** ตั้งอยู่ในเมืองเชียงไฮ้ มณฑลชงเจียง เป็นโบราณสถานที่มีอายุตั้งแต่ 4,000 ถึง 2,500 ปี พื้นที่จัดแสดงทั้งหมดตั้งอยู่ใต้น้ำ ภายในห้องนิทรรศการท่านจะได้ย้อนไทม์แมทชีนไป ทำให้รู้สึกเหมือนได้ก้าวลงไปใต้ดินและไปสู่สมัยโบราณ การออกแบบห้องนิทรรศการมีพื้นฐานมาจากแนวคิด "การเดินทางผ่านกาลเวลาและอวกาศ" และผ่านการออกแบบฉากต่างๆ เช่น ความทรงจำทางโบราณคดีของกวงฟูหลิน วิวัฒนาการของการก่อตัวของดินแดนในเชียงไฮ้ การมาถึงของกิจกรรมของบรรพบุรุษ การก่อตัวของ ลักษณะของเมือง ความเจริญรุ่งเรืองของเทศมณฑลชงเจียง การเติบโตของเมืองเชียงไฮ้ และอนาคต ให้ท่านสัมผัสประสบการณ์และอ่านเกี่ยวกับเมืองเชียงไฮ้ในอุโมงค์เวลา



เที่ยง **📍 รับประทานอาหารกลางวัน ที่ ภัตตาคาร**





ป้าย นำท่านสู่ **Disney Flagship Store (Lujiazui)** เป็นแหล่งรวมตัวละคร ดิสนีย์ แบบถูกลิขสิทธิ์ ที่มีขนาดใหญ่กว่าในสวนสนุก Disney land มีคาเรคเตอร์ตัวละครมากกว่า 2,000 รายการ เช่น มิกกี้ มินนี่ และเจ้าหญิงดิสนีย์ ให้ท่านช้อปปิ้งเป็นของฝากที่ระลึก



จากนั้นนำท่านชม **Tian An 1,000 Trees Square** ซึ่งเป็นงานออกแบบดีไซน์ที่ได้แรงบันดาลใจในการเปลี่ยนให้ตึกสูงในเมืองเซี่ยงไฮ้ เปรียบเสมือนภูเขาที่ปกคลุมไปด้วยป่า ทั้งสองฟากฝั่งของริมน้ำ Suzhou Creek ในพื้นที่กว่า 15 เอเคอร์ โครงการต้นไม้ 1,000 ต้น เซี่ยงไฮ้ เป็นไอเดียในการปรับเปลี่ยนให้เมืองกลายเป็นพื้นที่สำหรับผู้คนในสังคม ผ่านการคิดค้นว่าจะทำอย่างไรให้พื้นที่ที่พัฒนาทางเศรษฐกิจอย่างมากและเต็มไปด้วยตึกสูง สามารถกลมกลืนไปกับพื้นที่สาธารณะ และสร้างพื้นที่ส่วนกลางสำหรับทุกคนในเมืองได้อย่างแท้จริง เพื่อให้ทุกคนที่ทำงานและใช้ชีวิตอยู่ในพื้นที่แห่งนี้ ได้มีสถานที่สำหรับพักผ่อนหย่อนใจด้วย





คำ

🎯 รับประทานอาหารค่ำ ที่ ภัตตาคาร

หลังอาหารค่ำนำท่านเที่ยวชม **ซินเทียนตี้** ย่านฮิปเตอร์ใจกลางนครเซี่ยงไฮ้ ที่วัยรุ่นต้องมา กลายเป็นสถานที่ท่องเที่ยวติดอันดับต้นๆไปแล้ว สำหรับแหล่งช้อปปิ้งแห่งนี้ ไม่แพ้แหล่งช้อปปิ้งรุ่นพี่ อย่าง ถนนนานกิง ถนนอูเจียง Yu Yuan Bazaar ถือว่าเป็นอีก 1 ไฮไลท์เด็ดของนครแห่งนี้ เนื่องจากเอกลักษณ์ที่ไม่เหมือนใคร สิ่งปลูกสร้างที่ใช้วัสดุแบบสถาปัตยกรรมแบบ Shikumen (ซิกเหมิน) การผสมผสานระหว่างสถาปัตยกรรมตะวันตกกับจีนเข้าด้วยกัน ทางเดินหิน กำแพงหิน ประติมากรรม บ้านเมืองเก่าแต่ดูแลรักษาอย่างดี และอีก 1 ไฮไลท์ที่ห้ามพลาด ร้านเสื้อแบรนด์เนมเกาหลีสุดไวรัล **MARDI MERCREDI SHOP** มาเปิดช้อปแห่งแรกในเมืองเซี่ยงไฮ้ให้ท่านเลือกซื้อตามอัธยาศัย



📍 พักที่ HOLIDAY INN EXPRESS SHANGHAI HOTEL หรือเทียบเท่า 4 ดาว

วันที่สี่ ถนนอันฟู่ – Starbuck Reserve ที่ใหญ่ที่สุดในโลก – SPACE & TIME CUBE – เซี่ยงไฮ้ – กรุงเทพฯ (สนามบินสุวรรณภูมิ) (FM853: 18.25-22.25)

เช้า

🎯 รับประทานอาหารเช้า ณ ห้องอาหารโรงแรม

นำท่านเดินทางสู่ **ถนนอันฟู่ (ANFU ROAD)** ที่มีความยาว 862 เมตร มีอายุมากกว่าร้อยปี เป็นถนนที่มีต้นไม้เรียงรายที่มีเสน่ห์ตั้งอยู่ในพื้นที่สัมปทานฝรั่งเศสในอดีตของเซี่ยงไฮ้ สองข้างทางมีร้านค้า ร้านคาเฟ่ เสื้อผ้าต่างๆ ให้ท่านได้อิสระช้อปปิ้ง เป็นถนนอีกเส้นที่เหล่าวัยรุ่นเซี่ยงไฮ้ และนักท่องเที่ยวมารวมตัวกัน





นำท่านเดินทางสู่ **ตึก STARBUCKS Reserve ที่ใหญ่ที่สุดในโลก** สาขาใหม่ที่นครเซี่ยงไฮ้ มาพร้อมกับความยิ่งใหญ่อลังการ ครอบคลุมตำแหน่ง สตาร์บัคส์ที่สวยที่สุดในโลก ซึ่งได้ทำการเปิดตัวไปเมื่อวันที่ 6 ธันวาคม 2560 มีเนื้อที่ใหญ่โตถึง 2,787 ตารางเมตร ด้านบนของร้านตกแต่งด้วยแผ่นไม้รูปหกเหลี่ยมซึ่งเป็นงานแฮนด์เมดจำนวน 10,000 แผ่น และที่ตั้งตระหง่านอยู่กลางร้านคือถังคั่วกาแฟทองเหลืองขนาด 40 ตัน สูงเท่าตึก 2 ชั้น ประดับประดาด้วยแผ่นตราประทับแบบจีนโบราณมากกว่า 1,000 แผ่น ซึ่งบอกเล่าเรื่องราวความเป็นมาของสตาร์บัคส์

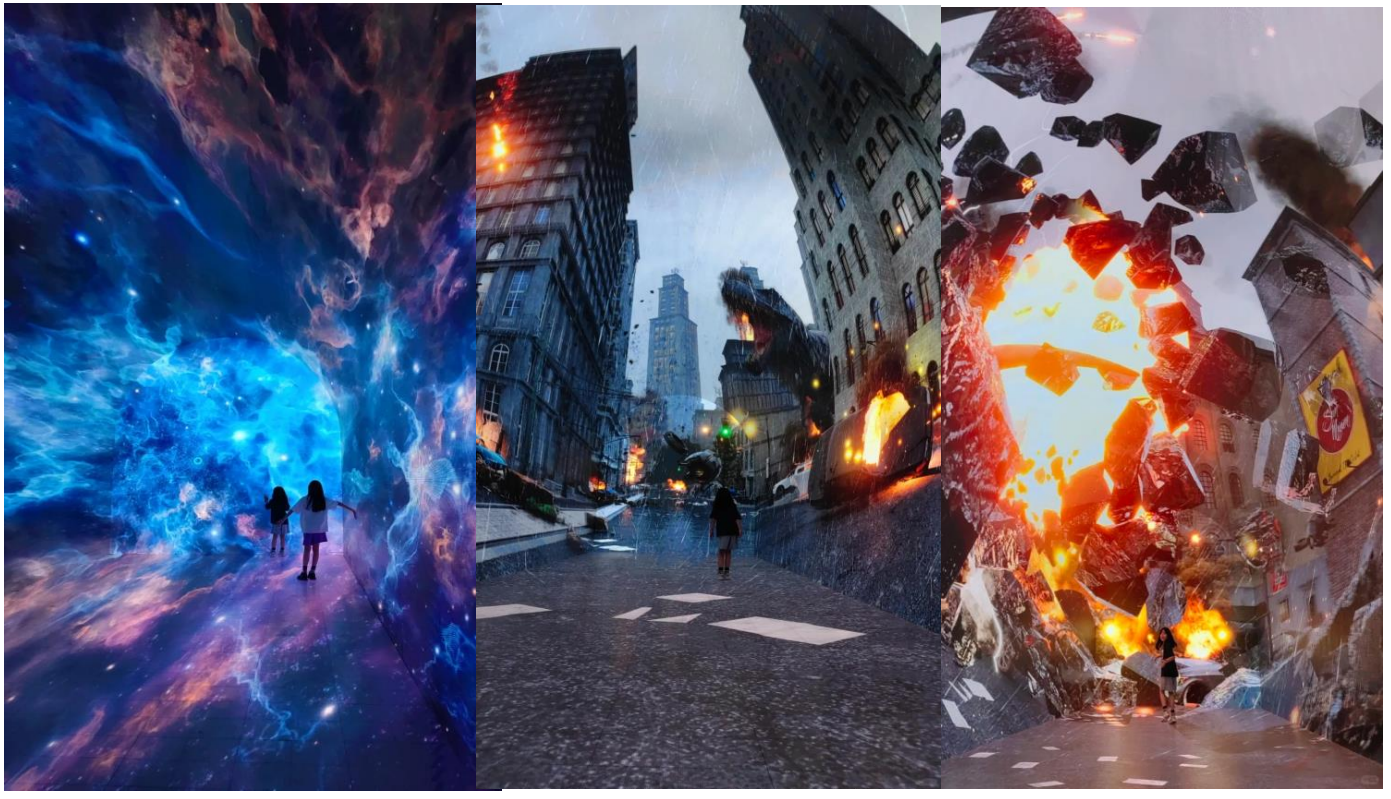




เที่ยว
บาย

👁️ รับประทานอาหารกลางวัน ที่ ภัตตาคาร

นำท่านเดินทางสู่ **SPACE & TIME CUBE** ตั้งอยู่ที่ชั้น LG1 ห้าง Sinar Mas Plaza ตรงข้ามทางเข้าสวน The North Bund ภายในท่านจะได้ตื่นตา ตื่นใจ กับ แสง สี AI กราฟิกสุดสมจริง กับภาพบรรยายกาลห้วงเวลา ทั้ง อวกาศ ยุคไดโนเสาร์ เมืองเก่า ภาพใต้น้ำ และแสงเลเซอร์หลากสี เสมือนอยู่ในเหตุการณ์จริง และยังมีกิจกรรม จำลองชุดฟอสซิล และอื่นๆอีกมากมายให้เล่นสนุก และให้ท่านได้อิสระถ่ายรูปท่าซำกับ แสง สีสุดล้ำ ที่มาแล้ว ไม่ควรพลาด



สมควรแก่เวลา กรุณาตรวจเช็คสัมภาระให้เรียบร้อย เพื่อเตรียมตัวเดินทางสู่สนามบินเพื่อกลับกรุงเทพฯ

18.25 น. ออกเดินทางสู่ **กรุงเทพฯ** โดยสายการบิน **SHANGHAI AIRLINE เที่ยวบินที่ FM853✈️**
(บริการอาหารและเครื่องดื่มบนเครื่อง)

22.25 น. ถึง **กรุงเทพฯ** โดยสวัสดิภาพ พร้อมความประทับใจ..... 😊 😊 😊 😊

*****ขอบคุณทุกท่านที่ใช้บริการ*****

😊😊😊😊 ซื่อสัตย์ จริงใจ ห่วงใย เน้นบริการ คืองานของเรา 😊😊😊😊

****หมายเหตุ: โปรแกรมและราคาสามารถเปลี่ยนแปลงได้ตามความเหมาะสมโดยไม่ต้องแจ้งให้ทราบล่วงหน้าทางบริษัทฯ จะถือผลประโยชน์ของลูกค้าเป็นสำคัญ****





*****ในกรณีที่ลูกค้าต้องออกตัวโดยสารภายในประเทศ (เครื่องบิน ,รถทัวร์ ,รถไฟ) กรุณาติดต่อเจ้าหน้าที่ของบริษัทฯ เพื่อเช็คว่ามีกรคอนเฟิร์มเดินทางก่อนทุกครั้ง เนื่องจากสายการบินอาจมีการปรับเปลี่ยนไฟล์ทบิน หรือเวลาบิน โดยไม่ได้แจ้งให้ทราบล่วงหน้า ทางบริษัทฯ จะไม่รับผิดชอบใด ๆ ในกรณี ถ้าท่านออกตัวภายในโดยไม่แจ้งให้ทราบและหากไฟล์ทบินมีการปรับเปลี่ยนเวลาบิน เพราะถือว่าท่านยอมรับในเงื่อนไขดังกล่าว*****

อัตราค่าบริการ (ราคาต่อท่าน)

วันเดินทาง	ราคาทัวร์ผู้ใหญ่ พักห้องละ 2-3 ท่าน (15 ท่านออกเดินทาง)	พักเดี่ยว จ่ายเพิ่ม	ราคาทัวร์ผู้ใหญ่ ไม่รวมตัว
17 – 20 พฤศจิกายน 2567	25,999 บาท/ท่าน	4,000 บาท	18,999 บาท

อัตราค่าบริการดังกล่าวรวม

- ค่าตัวเครื่องบินชั้นทัศนอาจร ไป-กลับ พร้อมกรุ๊ป ตามที่ระบุไว้ในรายการเท่านั้น **ตัวเครื่องบินที่ใช้เป็นแบบกรุ๊ปไม่สามารถเลือกที่นั่งล่วงหน้าได้ (ท่านจะได้รับที่นั่งแบบสุ่มเท่านั้น)**
- ค่าภาษีสนามบินทุกแห่ง หากสายการบินมีการปรับราคาภาษีน้ำมันขึ้น ทางบริษัทฯ ขอสงวนสิทธิ์เก็บค่าภาษีน้ำมันเพิ่มตามความเป็นจริง ก่อนการเดินทาง**ราคาทัวร์นี้ใช้ค่าน้ำมัน ณ วันที่ 30 ก.ย. 67 ****
- ค่าโรงแรมระดับมาตรฐาน (พักห้องละ 2-3 ท่าน)
กรณีห้อง TWIN BED (เตียงเดี่ยว 2 เตียง) ซึ่งโรงแรมไม่มีหรือเต็ม ทางบริษัทขอปรับเป็นห้อง DOUBLE BED แทนโดยมีต้องแจ้งให้ทราบล่วงหน้า หรือ หากต้องการห้องพักแบบ DOUBLE BED ซึ่งโรงแรมไม่มีหรือเต็ม ทางบริษัทขอปรับเป็นห้อง TWIN BED แทนโดยมีต้องแจ้งให้ทราบล่วงหน้า เช่นกัน กรณีพักแบบ TRIPLE ROOM 3 ท่าน 1 ห้อง ท่านที่ 3 อาจเป็นเสริมเตียง หรือ SOFA BED หรือ เสริมพูกที่นอน ทั้งนี้ขึ้นอยู่กับรูปแบบการจัดห้องพักของโรงแรมนั้นๆ
- ค่าอาหาร ตามที่ระบุไว้ในรายการ
- ค่ายานพาหนะ และค่าธรรมเนียมเข้าชมสถานที่ต่างๆ ตามที่ระบุไว้ในรายการ
- น้ำหนักสัมภาระ **ท่านละไม่เกิน 23 กิโลกรัม จำนวนท่านละ 1 ใบ** สัมภาระติดตัวขึ้นเครื่องได้ 1 ชิ้น ต่อท่าน น้ำหนักต้องไม่เกิน 7 กิโลกรัม, ค่าประกันวินาศภัยเครื่องบินตามเงื่อนไขของแต่ละสายการบินที่มีการเรียกเก็บ
- ค่าประกันอุบัติเหตุระหว่างการเดินทาง ท่านละไม่เกิน 1,000,000 บาท (ค่ารักษาพยาบาล 500,000 บาท) คู่ครองผู้เอาประกันที่มีอายุตั้งแต่ 1 เดือนขึ้นไป และผู้เอาประกันอายุระหว่าง 1 เดือน ถึง 15 ปี และผู้ที่มีอายุสูงกว่า 70 ปี ขึ้นไป ค่าชดเชยทั้งหลายตามกรมธรรม์จะลดลงเหลือเพียงครึ่งหนึ่งของค่าชดเชยที่ระบุไว้ในกรมธรรม์ทั้งนี้ย่อมอยู่ในข้อจำกัดที่มีการตกลงไว้กับบริษัทประกันชีวิต **ในการเคลมประกันทุกกรณี ต้องมีใบเสร็จ และมีเอกสารรับรองทางการแพทย์** หรือจากหน่วยงานที่เกี่ยวข้อง
การประกันไม่คุ้มครอง
กรณีที่เสียชีวิต หรือ เจ็บป่วยทางร่างกายด้วยโรคประจำตัว, การติดเชื้อ, ไวรัส, ไข้เลือด, ไข้ตั้ง, อาการที่เกี่ยวข้องกับการติดยา, โรคติดต่อทางเพศสัมพันธ์, การบาดเจ็บจากความเสียหายโดยเจตนา, การฆ่าตัวตาย, เสียสติ, ตกอยู่ภายใต้อำนาจของ



สุรยาเสพติด, บาดเจ็บจากการทะเลาะวิวาท การแทงบุตร, การบาดเจ็บเนื่องมาจากอาชญากรรม, จลาจล, นัดหยุดงาน, การก่อการร้าย การยึดพาหนะ และการปล้นอากาศยาน (Terrorism, Hijack, Skyjack) และ อื่นๆตามเงื่อนไขในกรมธรรม์

8. **ค่าบริการดังกล่าว (ข้อ 1-7) เป็นค่าบริการเฉพาะผู้เดินทางที่เป็นชาวไทยเท่านั้น!!!**

อัตราค่าบริการดังกล่าวไม่รวม

1. ค่าธรรมเนียมวีซ่าท่องเที่ยวเข้าประเทศจีน ผู้ถือหนังสือเดินทางไทย (หมายเหตุ : ตั้งแต่วันที่ 1 มีนาคม 2567 จีนยกเลิกการขอวีซ่าสำหรับหนังสือเดินทางไทย ท่านสามารถเข้าจีนโดยไม่ต้องขอวีซ่า) ยกเว้นกรณีการพำนักถาวร การทำงาน การศึกษา กิจกรรมด้านสื่อ หรือกิจกรรมอื่น ๆ ที่จำเป็นต้องได้รับการอนุญาตล่วงหน้าจากหน่วยงานที่รับผิดชอบของอีกฝ่ายหนึ่ง
2. ค่าทำหนังสือเดินทางทุกประเภท
3. ค่าดำเนินการคัดกรองตรวจหาเชื้อ RT-PCR หรือ ATK ในกรณีที่ประเทศจีนต้องให้ตรวจ
4. ค่าใช้จ่ายอื่น ๆ ที่นอกเหนือจากรายการระบุ เช่น ค่าใช้จ่ายส่วนตัวอื่นๆ ฯลฯ
5. **กรุณาเตรียมค่าทิปหัวหน้าทัวร์ ไกด์และคนขับรถ รวม 1,500 บาทต่อคน (เด็กชำระทิปเท่ากับผู้ใหญ่)**
6. **ค่าภาษีมูลค่าเพิ่ม VAT 7 % และหักภาษี ณ ที่จ่าย 3 %** ในกรณีที่ลูกค้าต้องการใบเสร็จรับเงินที่ถูกต้อง จะต้องบวกค่าภาษีมูลค่าเพิ่ม และหัก ณ ที่จ่าย จากยอดขายจริงทั้งหมดเท่านั้น และโปรดแจ้งทางบริษัทฯ จะออกให้ภายหลัง ขอสงวนสิทธิ์ออกใบเสร็จที่ถูกต้องให้กับบริษัททัวร์เท่านั้น
7. **ค่าวีซ่าจีนสำหรับชาวต่างชาติ**
8. ค่าธรรมเนียมน้ำมันและภาษีสนามบิน ในกรณีที่สายการบินมีการปรับขึ้นราคา



สำคัญมาก!!!
หนังสือเดินทาง (Passport) ต้องมีอายุ 6 เดือนขึ้นไป และเหลือหน้าว่าง 2 หน้าขึ้นไป ต้องนำมาในวันเดินทาง

• ทางบริษัท ไม่สามารถรับผิดชอบ ในกรณีที่ลืมนำมา หรือนำหนังสือเดินทางมาผิดเล่ม •





• ข้อควรทราบก่อนการเดินทาง •

- คณะทัวร์ครบ 15 ท่านออกเดินทาง มีหัวหน้าทัวร์ไทยเดินทางไป-กลับ พร้อมกับคณะ **ขนาดของกรุ๊ปไซส์ จำนวนผู้เดินทางอาจมีการปรับเปลี่ยนขึ้นได้โดยไม่ต้องแจ้งให้ทราบล่วงหน้า**
- บริษัทฯ มีสิทธิ์ที่จะเปลี่ยนแปลงรายละเอียดบางประการในทัวร์นี้ เมื่อเกิดเหตุสุดวิสัยจนไม่อาจแก้ไขได้
- รายการท่องเที่ยวสามารถเปลี่ยนแปลงได้ตามความเหมาะสม โดยคำนึงถึงผลประโยชน์ของผู้เดินทางเป็นสำคัญ
- รายการท่องเที่ยว และอาหาร สามารถสลับรายการในแต่ละวัน เพื่อให้โปรแกรมการท่องเที่ยวเป็นไปอย่างราบรื่น และเหมาะสม โดยคำนึงถึงผลประโยชน์ของผู้เดินทางเป็นสำคัญ
- บริษัทฯ ไม่รับผิดชอบค่าเสียหายในเหตุการณ์ที่เกิดจากสายการบิน ภัยธรรมชาติ ปฏิวัติ และอื่นๆที่อยู่นอกเหนือการควบคุมของทางบริษัทฯหรือค่าใช้จ่ายเพิ่มเติมที่เกิดขึ้นทางตรงหรือทางอ้อม เช่น การเจ็บป่วย การถูกทำร้าย, การสูญหาย, ความล่าช้า หรือจากอุบัติเหตุต่างๆ
- ทางบริษัทฯ จะไม่รับผิดชอบใดๆทั้งสิ้นหากเกิดกรณีความล่าช้าจากสายการบิน, การประท้วง, การนัดหยุดงาน การก่อกวนจลาจล หรือกรณีที่ท่านถูกปฏิเสธ การเข้าหรือออกเมืองจากเจ้าหน้าที่ตรวจคนเข้าเมือง หรือเจ้าหน้าที่กรมแรงงานทั้งจากไทย และต่างประเทศซึ่งอยู่นอกเหนือความรับผิดชอบของบริษัทฯ
- หากไม่สามารถไปเที่ยวในสถานที่ที่ระบุในโปรแกรมได้ อันเนื่องมาจากธรรมชาติ ความล่าช้า และความผิดพลาดจากทางสายการบิน จะไม่มีการคืนเงินใดๆทั้งสิ้น แต่ทั้งนี้ทางบริษัทฯจะจัดหารายการเที่ยวสถานที่อื่นๆ มาให้โดยขอสงวนสิทธิ์การเจ้าหน้าที่โดยไม่แจ้งให้ทราบล่วงหน้า
- ราคานี้คิดตามราคาตัวเครื่องบินในปัจจุบัน หากราคาตัวเครื่องบินปรับสูงขึ้น บริษัทฯ สงวนสิทธิ์ที่จะปรับราคาตัวเครื่องบินตามสถานการณ์ดังกล่าว
- ทางบริษัทฯ จะไม่รับผิดชอบใดๆ ทั้งสิ้น หากท่านใช้บริการของทางบริษัทฯไม่ครบ อาทิ ไม่เที่ยวบางรายการ ไม่ทานอาหารบางมื้อ เพราะค่าใช้จ่ายทุกอย่าง ทางบริษัทฯได้ชำระค่าใช้จ่ายให้ตัวแทนต่างประเทศแบบเหมาขาดก่อนออกเดินทางแล้ว
- กรณีที่กองตรวจคนเข้าเมืองทั้งที่กรุงเทพฯ และในต่างประเทศปฏิเสธมิให้เดินทางออก หรือเข้าประเทศที่ระบุในรายการเดินทางบริษัทฯ ของสงวนสิทธิ์ที่จะไม่คืนค่าบริการไม่ว่ากรณีใดๆ ทั้งสิ้น
- ทางบริษัทฯ จะไม่รับผิดชอบใดๆ ทั้งสิ้น หากเกิดสิ่งของสูญหายจากการโจรกรรม และ/หรือ เกิดอุบัติเหตุที่เกิดจากความประมาทของตัวนักท่องเที่ยวเอง
- ในกรณีที่ลูกค้าต้องออกตัวโดยสารถภายในประเทศ กรุณาติดต่อเจ้าหน้าที่ของบริษัทฯ ก่อนทุกครั้ง มิฉะนั้นทางบริษัทฯ จะไม่รับผิดชอบค่าใช้จ่ายใดๆ ทั้งสิ้น
- เมื่อท่านตกลงชำระเงินไม่ว่าทั้งหมดหรือบางส่วนกับทางบริษัทฯ ทางบริษัทฯ จะถือว่าท่านได้ยอมรับเงื่อนไขข้อตกลงต่างๆ ที่ได้ระบุไว้แล้วทั้งหมด
- นั่งที่ Long Leg โดยปกติอยู่บริเวณทางออกประตูฉุกเฉิน และผู้ที่นั่งต้องมียุติบัตรตรงตามที่สายการบินกำหนด เช่น ต้องเป็นผู้ที่มีร่างกายแข็งแรง และช่วยเหลือผู้อื่นได้อย่างรวดเร็วในกรณีที่เครื่องบินมีปัญหา เช่น สามารถเปิดประตูฉุกเฉินได้ (น้ำหนักประมาณ 20 กิโลกรัม) ไม่ใช่ผู้ที่มีปัญหาทางด้านสุขภาพและร่างกาย และอำนาจในการให้ที่นั่ง Long Leg ขึ้นอยู่กับทางเจ้าหน้าที่เช็คอินสายการบินตอนที่เช็คอินเท่านั้น





เงื่อนไขการจอง และชำระเงิน

CASE 01

ในการจองครั้งแรก
ชำระมัดจำท่านละ
15,000 บาท หรือทั้งหมด
(ภายใน 2 วัน หลังจากทำการจอง)
พร้อมส่งสำเนาหนังสือเดินทาง
ให้กับเจ้าหน้าที่ฝ่ายขาย

ตัวอย่าง
การถ่ายรูปหน้าพาสปอร์ต



(เงินมัดจำถือเป็นการยืนยันการจองกับบริษัทฯ และขอสงวนสิทธิ์ยกเลิกการจองของท่านหากท่าน
ไม่ชำระเงินตามกำหนด โดยไม่แจ้งให้ทราบล่วงหน้า)

CASE 02

กรณีลูกค้าทำการจองน้อยกว่าวันเดินทาง 30 วัน
ทางบริษัทฯ ขอสงวนสิทธิ์ในการเก็บค่าทัวร์เต็มจำนวนทันที
ในวันที่จองเท่านั้น

CASE 03

ชำระส่วนที่เหลือ ก่อนเดินทาง 30 วัน
(นับรวมวันเสาร์ อาทิตย์ และวันหยุดราชการ)
หากท่านไม่ชำระตามวันดังกล่าวทางบริษัทถือว่าท่านยกเลิกการเดินทาง
โดยไม่มีเงื่อนไข และขอสงวนสิทธิ์ในการคืนเงินตามเงื่อนไขการยกเลิก

CASE 04

กรณีที่ท่านชำระค่าทัวร์ทั้งหมดหรือบางส่วน
ทางบริษัทฯ ถือว่าท่านได้ยอมรับเงื่อนไขและข้อตกลงต่างๆ
ที่ได้ระบุไว้ทั้งหมดนี้แล้ว





เงื่อนไขการยกเลิก

วันที่ยกเลิกการเดินทาง	เก็บเงินยกเลิกการเดินทาง
น้อยกว่า 15 วัน	เก็บค่าใช้จ่าย ท่านละ 100% ของค่าทัวร์
15-29 วัน	เก็บค่าใช้จ่าย ท่านละ 50% ของค่าทัวร์ หรือ หักค่าใช้จ่ายจริงที่เกิดขึ้น <i>กรณีที่มีค่าใช้จ่ายตามจริงมากกว่ากำหนด ทางบริษัทขอสงวนสิทธิ์ในการเรียกเก็บเพิ่ม</i>
มากกว่า 30 วัน <i>กรณีวันเดินทางตรงกับช่วงวันหยุดนักขัตฤกษ์ ไม่ว่าวันใดวันหนึ่ง ทางบริษัทขอสงวนสิทธิ์ ในการยกเลิกการเดินทางไม่น้อยกว่า 55 วัน</i>	คืนค่าใช้จ่ายทั้งหมด หรือหักค่าใช้จ่ายจริงที่เกิดขึ้น

*กรุ๊ปที่เดินทางช่วงวันหยุดเทศกาล หรือ วันธรรมดา ที่ต้องการันตีมัดจำกับสายการบิน
หรือค่ามัดจำที่พักรวมถึงเที่ยวบินพิเศษ เช่น Extra Flight และ Charter Flight
จะไม่มีการคืนเงินมัดจำ หรือค่าทัวร์ทั้งหมด เนื่องจากค่าตัวเป็นการเหมาจ่ายในเที่ยวบินนั้นๆ*

- ผู้เดินทางไม่สามารถเข้าออกเมืองได้ เนื่องจากเอกสารปลอมหรือการห้ามของเจ้าหน้าที่ เก็บค่าใช้จ่าย 100%
- กรณีเจ็บป่วย จนไม่สามารถเดินทางได้ ซึ่งจะต้องมีใบรับรองแพทย์จากโรงพยาบาลรับรอง บริษัทฯ จะพิจารณาเลื่อนการเดินทางของท่านไปยังคณะต่อไป แต่ทั้งนี้ท่านจะต้องเสียค่าใช้จ่ายที่ไม่สามารถเรียกคืนได้ เช่น ค่าตัวเครื่องบิน ค่าห้อง ค่าธรรมเนียมวีซ่าตามทีสถานทูตฯ เรียกเก็บและค่าใช้จ่ายอื่นๆ ที่เกิดขึ้นตามจริง ในกรณีที่ไม่สามารถเดินทางได้
- เมื่อท่านออกเดินทางไปกับคณะแล้ว ท่านงดการใช้บริการรายการใดรายการหนึ่ง หรือไม่เดินทางพร้อมคณะ ถือว่าท่านสละสิทธิ์ ไม่อาจเรียกร้องค่าบริการ และเงินมัดจำคืน ไม่ว่ากรณีใดๆ ทั้งสิ้น

*ตามพระราชบัญญัติธุรกิจนำเที่ยวและมัคคุเทศก์ พ.ศ. 2551 หมวด 2 ธุรกิจนำเที่ยว การยกเลิกการเดินทางของนักท่องเที่ยว
ผู้ประกอบการธุรกิจนำเที่ยวมีค่าใช้จ่ายที่จ่ายจริงเพื่อเตรียมการจัดนำเที่ยวให้นำมาหักจากเงินค่าบริการที่ต้องจ่าย
ทั้งนี้ผู้ประกอบการธุรกิจนำเที่ยวแสดงหลักฐานให้นักท่องเที่ยวทราบ เช่น คำว่าค่ามัดจำตัวเครื่องบิน ค่าโรงแรม หรืออื่นๆ*

**** ก่อนทำการจองทัวร์ทุกครั้ง กรุณาอ่านโปรแกรมอย่างละเอียดทุกหน้า และทุกบรรทัด
เนื่องจากทางบริษัทฯ จะอิงตามรายละเอียดของโปรแกรมที่ขายเป็นหลัก ****

