



KOYASAN OSAKA KYOTO NARA

6 DAY 4 NIGHT BY THAI AIRWAYS



Japan
いらっしゃいませ
"ยินดีต้อนรับ"

ฤดูใบไม้เปลี่ยนสี!!



KOYA SAN OSAKA KYOTO NARA

- วัดเอศคันโตะ - นั่งรถไฟขบวนหรู ANIYOSHI TRAIN - วัดโอคุโนะอิน
- สวนนารา - ออนเซน - ภูเขาโคยะ

อิสระช้อปปิ้งชินไซบาชิ หรือทัวร์เสริมยูนิเวิร์ลแชลสตูดิโอ
สะพานโกะเบียวบาชิ - ล่องเรือหุบเขาโตะโระเคียว - เมืองอิเสะ
ศาลเจ้าอิเสะ - ย่านเมืองเก่าโอฮาโรมาจิ - ช้อปปิ้งย่านคางาเอะ

29 ต.ค. - 3 พ.ย. / 3-8, 10-15 ธ.ค.
ราคาเริ่มต้น*
50,900.-



THAI 6วัน 4คืน



LINE @etravelway
@etravelway.fire
@etravelway.sky

Emergency call only : 0853642449
tour.bkk@etravelway.com
www.youtube.com/etravelway

www.etravelway.com
VS290824
Page 1 of 16

TOP -274





กำหนดการเดินทาง : ตุลาคม - ธันวาคม 2567

วัน	รายการท่องเที่ยว	เช้า	เที่ยง	เย็น	โรงแรมที่พัก
1	สนามบินสุวรรณภูมิ - สนามบินคันไซ TG 672 (08.25-15.55) - ซุปป์ชินไซบาชิ				SARASA SHINSAIBASHI HOTEL เทียบเท่า
2	อิสระซูปป์ชินไซบาชิ หรือเลือกซื้อทัวร์เสริมยูนิเวิร์ลแซลสตูดิโอ **ไม่ใช้รถในการเดินทาง**				SARASA SHINSAIBASHI HOTEL เทียบเท่า
3	วัดเอคินโดะ - นั่งรถไฟขบวนหรร ANIYOSHI TRAIN - สวนสาธารณะนารา - ออนเซ็น				GRAND MERCURE KASHIHARA หรือเทียบเท่า
4	ภูเขาโคยะ - วัดโคุโนะอิน - สะพานโกะเปียวบาชิ - หุบเขาโตะโระเคียว				FAIRFIELD BY MARRIOTT MIE KUMANO KODO MIHAMA หรือเทียบเท่า
5	เมืองฮิสะ - ศาลเจ้าฮิสะ - ย่านเมืองเก่าโอฮาไรมาจิ - ซูปป์ย่านคาซาอะ - สนามบินนาโกย่า				
6	สนามบินนาโกย่า - สนามบินสุวรรณภูมิ TG 647 (00.30-05.10)				

ลำดับ	วันเดินทาง	ราคาผู้ใหญ่	เด็กมีเตียง (6-11ปี)	เด็กไม่มีเตียง (2-5ปี)	พักเดี่ยว	ราคาไม่รวมตัว
ราคานี้ไม่รวมค่าทิปไกด์และคนขับ ท่านละ 700 บาท						
1	29 ตุลาคม - 03 พฤศจิกายน 2567	50,900	47,900	44,900	8,900	32,900
2	03 - 08 ธันวาคม 2567	55,900	52,900	48,900	8,900	34,900
3	10 - 15 ธันวาคม 2567	53,900	50,900	46,900	8,900	32,900
4	17 - 22 ธันวาคม 2567	55,900	52,900	48,900	8,900	34,900





วันแรก
ของการเดินทาง

สนามบินสุวรรณภูมิ – สนามบินคันไซ – ซอปปิงชินไซบาชิ



สนามบินสุวรรณภูมิ

เวลา 05.30 น. พร้อมกันที่ ท่าอากาศยานสุวรรณภูมิ อาคารผู้โดยสารขาออกระหว่างประเทศ เคาน์เตอร์ สายการบินไทย เจ้าหน้าที่คอยให้การต้อนรับ ดูแลด้านเอกสาร เช็คอิน และสัมภาระในการเดินทาง

เวลา 08.25 น. ออกเดินทางสู่ สนามบินคันไซ ประเทศญี่ปุ่น โดยสายการบินไทย เที่ยวบินที่ TG 672



บริการอาหารร้อนบนเครื่องพร้อมกับเมนูผลไม้สดเพื่อเติมเต็มความพิเศษไปพร้อมกับความสดชื่น



สนามบินคันไซ

เวลา 15.55 น. เดินทางถึง สนามบินคันไซ ประเทศญี่ปุ่น นำท่านผ่านขั้นตอนการตรวจคนเข้าเมืองและศุลกากร

เวลาญี่ปุ่น เร็วกว่าประเทศไทย 2 ชั่วโมง





จากนั้นนำท่านเดินทางสู่ ย่านชินไซบาชิ (SHINSAIBASHI) บริเวณแหล่งช้อปปิ้งแห่งนี้มีความยาวประมาณ 600 เมตร เต็มไปด้วยร้านค้าปลีก ร้านแฟชั่นร้านเครื่องสำอางค์ ร้านรองเท้า กระเป๋า นาฬิกา ร้านกาแฟ ร้านอาหาร ร้านขนม ร้านเสื้อผ้าสตรีทแบรนด์ทั้งญี่ปุ่นและต่างประเทศ เช่น ZARA H&M BEANS ABC MART เป็นต้น เรียกว่ามีทุกอย่างที่ต้องการรวมกันอยู่บริเวณนี้ ใกล้กันท่านสามารถเดินไปยัง ย่านโดทงโบริ(DOTONBORI) ย่านบันเทิงยามค่ำคืนตลอดแนวถนนเลียบบคลองโดทงโบริ จากสะพานโดทงโบริบาชิไปจนถึงสะพานนิปปอนบาชิ ไฮไลท์!!! ใครๆ ก็เซ็คอิน ถ่ายภาพคู่ ป้ายกูลิโกะแมน หรือป้ายโดทงโบริกูลิโกะ (DOTONBORI GLICO SIGN) เป็นป้ายไฟนีออนรูปนักกรีฑากำลังวิ่งอยู่บนลู่วิ่ง ซึ่งถูกติดตั้งมาตั้งแต่ ปี ค.ศ.1935 นอกจากนี้ยังมีอีกหนึ่งสัญลักษณ์สถานที่นัดพบกันหลง นั่นก็คือ ร้านปูคานิโดราคุ (KANI DORAKU) ซึ่งมีปูยักษ์ขยับแขนและลูกตาได้อีกด้วย และห้ามพลาดสำหรับ ทาโกยากิ อาหารท้องถิ่นของชาวโอซาก้า ที่มาถึงถิ่นแล้วต้องลอง ORIGINAL TASTE รับรองไม่ผิดหวังแน่นอน



รับประทานอาหารค่ำ ณ ภัตตาคาร

นำท่านเข้าสู่ที่พัก SARASA SHINSAIBASHI HOTEL หรือเทียบเท่า





วันที่สองของการ
เดินทาง

อิสระช้อปปิ้งชินไซบาชิ หรือเลือกซื้อทัวร์เสริมยูนิเวิร์ลแชลสตูดิโอ

****ไม่ใช้รถในการเดินทาง****

รับประทานอาหารเช้า ณ ห้องอาหารของโรงแรม

ให้ท่านอิสระช้อปปิ้ง ย่านชินไซบาชิ (SHINSAIBASHI) ย่านช้อปปิ้งชื่อดังของเมืองโอซาก้า เพลิดเพลินกับการช้อปปิ้งไร้ขีดจำกัดบนถนนความยาวกว่า 2 กิโลเมตร ซึ่งมีร้านค้าและห้างสรรพสินค้าเรียงรายกันตลอดสองข้างทาง กับสินค้ามากมาย ทั้งเสื้อผ้าเก๋ๆ กระเป๋าน่ารักๆ รองเท้าแฟชั่นสวยๆ เครื่องสำอาง และสินค้า IT ทั้งหมด มีให้เลือกและชมกันมากมายหลากหลายแบบบนถนนเส้นนี้



หรือเลือกทัวร์เสริมยูนิเวิร์ลแชลสตูดิโอ ท่านละ 3,200 บาท ใช้รถไฟในการเดินทาง มีไกด์คอยรับ-ส่ง

ตะลุยสวนสนุก UNIVERSAL STUDIO JAPAN ท้องโลก HARRY POTTER ยูนิเวอร์แซล สตูดิโอ เจแปน หรือ USJ (UNIVERSAL STUDIOS JAPAN) สวนสนุกที่ใหญ่ที่สุดในโอซาก้าแห่งนี้เป็นส่วนสวนสนุกที่มีคนมาเที่ยวมากที่สุดเป็นอันดับสองของญี่ปุ่น รองจากโตเกียวดิสนีย์แลนด์ และเป็นหนึ่งในธีมพาร์ก แอนต์ รีสอร์ท ของยูนิเวอร์แซลซึ่งมีเพียง 4 แห่งในโลก แถมยังเป็นยูนิเวอร์แซลธีมพาร์กแห่งแรกในเอเชียอีกด้วย



เพื่อไม่เป็นการรบกวนเวลาของท่านให้ท่านเลือกรับประทานอาหารกลางวัน และค่ำอิสระตามอัธยาศัย





นำท่านเข้าสู่ที่พัก SARASA SHINSAIBASHI HOTEL หรือเทียบเท่า



วันที่สามของการ
เดินทาง

วัดเอคินโดะ – นั่งรถไฟขบวนหรู ANIYOSHI TRAIN –
สวนสาธารณะนารา – ออนเซ็น

รับประทานอาหารเช้า ณ ห้องอาหารของโรงแรม

เดินทางสู่ วัดเอคินโดะ(EIKANDO TEMPLE) หรือ วัดเซ็นรินจิ (ZENRINJI TEMPLE) นับเป็นวัดที่มีชื่อเสียงในการชมใบไม้แดงในช่วงฤดูใบไม้แดงของเมืองเกียวโตวัดเอคินโดะนับเป็นวัดของพุทธศาสนานิกายโจโดที่มีอาคารหลักของวัดสร้างขึ้นบนเนินเขา อีกทั้งยังมีการสร้างทางเดินเชื่อมต่อไปยังอาคารต่างๆ ทำให้เดินสะดวกมากๆ สิ่งที่ได้เดินเข้ามาอย่างแรกจะเจอก็จะเป็นห้องโถง SHAKADO ที่จุดขายอยู่ตรงบานประตูที่จะมีภาพวาดสวนหินถัดมาเป็นห้องโถง MIEDO เป็นที่ประดิษฐานของท่าน HONEN ผู้ก่อตั้งนิกายโจโด ต่อมาเป็นห้องโถง AMIDADO ที่ประดิษฐานพระพุทธรูป สถาปัตยกรรมภายในวัดที่มีชื่อเสียงที่สุนั่่นก็คือ เจดีย์ TAHOTO





รับประทานอาหารกลางวัน ณ ภัตตาคาร

จากนั้นนำท่าน **นั่งรถไฟ AONIYOSHI** เป็นรถไฟที่ได้รับการปรับแต่งใหม่จากรถไฟคินเท็ตสึรันชิริส 12200 ซึ่งเป็นรุ่นต้นแบบที่ดีไซน์ขึ้นตั้งแต่ปี 1960 และ 1970 รถไฟโฉมใหม่นี้มีทั้งหมด 4 ตู้โดยสาร ตัวรถด้านนอกมีการดีไซน์ให้เป็นสีม่วง รวมถึงมีที่นั่งที่หันออกไปทางหน้าต่าง เพื่อให้เราได้เพลิดเพลินไปกับทัศนียภาพอันสวยงามของญี่ปุ่น ส่วนผนังด้านในและพรมจะตกแต่งด้วยลวดลายแบบแมนดาลา (MADALA) ที่ประกอบไปด้วยรูปนกและดอกไม้ ลวดลายแพทเทิร์นแบบนี้ในญี่ปุ่นเรียกว่า “เทนเปียว” (TENPYO) และลวดลายเหล่านี้ก็ล้วนมีความหมายเกี่ยวข้องกับอดีตของนาราในฐานะเมืองหลวงเก่าของญี่ปุ่น นอกเหนือจากเรื่องการดีไซน์ของ AONIYOSHI แล้ว รถไฟขบวนนี้ยังมีไวไฟให้ใช้ฟรีเพื่อความสะดวกในการเชื่อมต่ออินเทอร์เน็ตในมือถือตลอดการเดินทางอีกด้วย เดินทางสู่ **สถานีรถไฟ NARA**



เดินทางสู่ **สวนสาธารณะนารา (NARA PARK)** หรือบางคนก็จะเรียกว่าสวนกวางนารานะ เพราะว่าภายในสวนเป็นที่อยู่ของน่องกวางมากมายเลยนะ ได้ใกล้ชิดกวางสุด ๆ เป็นสวนสาธารณะที่มีความร่มรื่นและธรรมชาติสมบูรณ์แถมวิวก็สวยมากด้วย ไฮไลต์ของที่นี่ช่วงใบไม้เปลี่ยนก็คือการมาชมต้นแป๊ะก๊วยและต้นเมเปิ้ลที่พากันเปลี่ยนสีผลัดใบนั่นเอง แถมยังมีกวางน้อยน่ารักให้เราได้ให้อาหารและถ่ายรูปด้วย

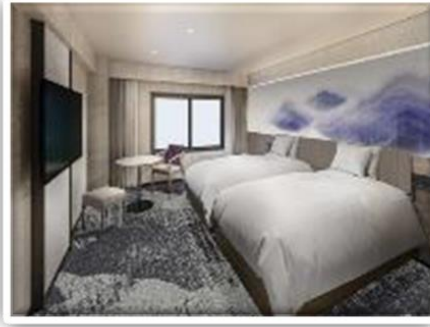




นำท่านเข้าสู่ที่พัก GRAND MERCURE KASHIHARA หรือเทียบเท่า

รับประทานอาหารค่ำ ณ ห้องอาหารของโรงแรม

หลังจากรับประทานอาหารค่ำแล้ว ให้ท่านได้อาบน้ำแร่เพื่อสุขภาพ
เพิ่มวิตามินผิวให้กับร่างกาย ผ่อนคลายความเมื่อยล้าได้อย่างเต็มที่



วันที่สี่ของการ
เดินทาง

ภูเขาโคยะ - วัดโคโนะอิน -
สะพานโกะเปียวบาชิ - หุบเขาโตะโระเคียว

รับประทานอาหารเช้า ณ ห้องอาหารของโรงแรม

จากนั้นนำท่านสู่ **ภูเขาโคยะ (Mount Koya)** ภูเขาแห่งความศักดิ์สิทธิ์ เป็นที่ตั้งของชุมชนวัดทางพุทธศาสนาขนาดใหญ่ มีอายุเก่าแก่กว่า 1,200 ปี และเป็นศูนย์กลางของนิกายชินงอน ในช่วงที่ใบไม้เปลี่ยนสี ทิวทัศน์ที่ก็จะเต็มไปด้วยใบไม้สีเหลืองแดง ส้ม สลับกับสีเขียว ซึ่งเข้ากันได้ดีกับสถาปัตยกรรมญี่ปุ่นโบราณของวัดต่างๆ ในบริเวณนี้ ได้บรรยากาศญี่ปุ่นที่ดูสวยงามคลาสสิกสุดๆ





เดินทางสู่ “วัดโคุโนะอิน” (OKUNOIN TEMPLE) เป็นศาสนสถานที่ใหญ่ที่สุดของภูเขาโคยะ ตั้งแต่ทางเข้าไปจนถึงสุสานของท่านโคโบ ไตชิมีระยะทางประมาณ 2 กิโลเมตร โดยระหว่างทางจะมีป้ายหลุมศพเรียงรายอยู่มากกว่า 2 แสนป้าย เพียงแค่ก้าวเท้าเข้าไปในสถานที่แห่งนี้ เราจะรู้สึกเหมือนหลุดเข้าไปอยู่ในหนังสือประวัติศาสตร์ญี่ปุ่นเล่มที่เดียว บริเวณต้นทางที่เข้ามาจากถนนสายหลักเป็นที่ตั้งของป้ายหลุมศพที่ยังดูใหม่อยู่ แต่เมื่อเดินลึกเข้าไปเรื่อยๆเราจะพบกับป้ายหลุมศพเก่าแก่อายุหลายร้อยหลายพันปี ว่ากันว่าต้นไม้เป็นเครื่องบ่งบอกถึงอายุของสถานที่แห่งนั้นได้เป็นอย่างดี แม้จะระบุได้ไม่ชัดเจนมากนัก แต่ก็คาดกันว่าต้นไม้ในสถานที่แห่งนี้ น่าจะมีอายุมากกว่าพันปีเลยทีเดียว



“สะพานโกะเบียวบาชิ” (GOBYO-BASHI BRIDGE) เป็นสะพานที่จะพาทุกคนข้ามไปสู่สุสานของท่านโคโบ ไตชิ ก่อนที่จะเดินข้ามไปเราต้องโค้งคำนับ 1 ครั้งเพื่อเป็นการให้เกียรติท่าน หลังจากข้ามสะพานไปแล้วที่นี้จะไม่อนุญาตให้ถ่ายรูป





รับประทานอาหารกลางวัน ณ ภัตตาคาร

นำท่านเดินทางสู่ **โตะโรเคียว (DOROKYO)** ที่ครอบคลุมจังหวัดวากายามะ มิเอะ และนาราภายในอุทยานแห่งชาติโยชิโนะคุมาโนะ เป็นหุบเขาหนึ่งในสถานที่ชมทัศนียภาพสวยงามสำคัญแห่งหนึ่งของญี่ปุ่น โดยเฉพาะกระแสน้ำที่ไหลอยู่ด้านล่างหุบเขา "โตะโรฮัจโจ (DOROHATCHO)" ซึ่งด้วยความสวยงามนี้ทำให้ถูกจัดให้เป็นอนุสรณ์สถานทางธรรมชาติของประเทศอีกด้วย หุบเขาที่ถูกกัดเซาะและสีน้ำโคลบอห์บลูสวยงามราวพระเจ้าสร้าง ถือเป็นทัศนียภาพที่ผ่อนคลายเป็นอย่างมาก แนะนำให้มาลองเรือชมหุบเขาที่สวยงามแห่งนี้



รับประทานอาหารค่ำ ณ ภัตตาคาร

นำท่านเข้าสู่ที่พัก FAIRFIELD BY MARRIOTT MIE KUMANO KODO MIHAMA หรือเทียบเท่า





วันที่ทำของการ
เดินทาง

เมืองอิเสะ - ศาลเจ้าอิเสะ - ย่านเมืองเก่าโอฮาไรมาจิ -
ซ้อปป์ย่านคาซาเอะ - สนามบินนาโกย่า

รับประทานอาหารเช้า ณ ห้องอาหารของโรงแรม

จากนั้นเดินทางสู่ **ศาลเจ้าอิเสะ (ISE-JINGU)** เป็นศาลเจ้าชินโต ที่มีอายุเก่าแก่ถึง 2,000 ปี ตั้งอยู่ท่ามกลางป่าสนอายุหลายร้อยปี ที่นี่ถือว่าเป็นสถานที่ที่มีความศักดิ์สิทธิ์ และลึกลับที่สุดแห่งหนึ่งชาวญี่ปุ่นมักจะมาสักการะบูชาเทพเจ้าอะมะเตะระชิ โอมิคามิ เทพเจ้าแห่งดวง OSCAR HOLIDAY TOUR & EXHIBITION LTD. อาทิ ซึ่งเชื่อกันว่าราชวงศ์ญี่ปุ่นสืบเชื้อสายมาโดยตรง ชาวญี่ปุ่นในปัจจุบันก็ยังมีความเชื่ออยู่ว่าสักครั้งหนึ่งในชีวิตจะต้องมาสักการะให้ได้และจากนั้นนำทุกท่านเดินชม **ย่านเมืองเก่าโอฮาไรมาจิ (OHARAIMACHI)** เป็นเส้นทางเก่าที่ไปยังศาลเจ้าอิเสะ ระยะทางยาว 1 กิโลเมตร เรียงรายไปด้วยอาคารสไตล์ญี่ปุ่นดั้งเดิม มีทั้งร้านค้า ร้านอาหาร และที่อยู่อาศัยถนนโอฮาไรมาจิ(OHARAIMACHI) ถือเป็นถนนเส้นสำคัญของเมืองอิเสะชิมะ(ISE SHIMA)ในจังหวัดมิเอะ(MIE) โดยเป็นเส้นทางเก่าที่ไปยังศาลเจ้าอิเสะ-จิงงู(ISE JINGU SHRINES) ระยะทางยาว 1 กิโลเมตร เรียงรายไปด้วยอาคารสไตล์ญี่ปุ่น ดั้งเดิม มีทั้งร้านค้า ร้านอาหาร และที่อยู่อาศัย เรียกได้ว่าเต็มไปด้วยร้านอาหารท้องถิ่นขึ้นชื่อที่แต่ละอย่างน่ากินทั้งนั้น





รับประทานอาหารกลางวัน ณ ภัตตาคาร

เดินทางสู่ **เมืองนาโกย่า** นำท่านเดินทางสู่ **ย่านซากาเอะ (SAKAE)** เป็นย่านธุรกิจการค้ามีห้างสรรพสินค้า
มอลล์ช้อปปิ้ง หรือ **เมืองใต้ดิน (CENTRAL PARK)** ที่เต็มไปด้วยร้านต่างๆ เช่นร้านเสื้อผ้าแฟชั่น, ร้านของใช้
กระจุกกระจิก, ร้านชาลอนความงามเป็นต้นที่นี้กินบริเวณตั้งแต่สถานีซากาเอะไปจนถึงสถานีอิซายะโอะโดริ



รับประทานอาหารค่ำ **อิสระตามอัธยาศัย**

ถึงเวลาอันสมควร นำท่านเดินทางไปสู่ **สนามบินนาโกย่า**

วันที่หกของการ
เดินทาง

สนามบินนาโกย่า – สนามบินสุวรรณภูมิ

เวลา 00.30 น. ออกเดินทางสู่ สนามบินสุวรรณภูมิ กรุงเทพฯ ฯ โดยสายการบินไทย
เที่ยวบินที่ TG 647

เวลา 05.10 น. เดินทางถึง สนามบินสุวรรณภูมิ กรุงเทพฯ ฯ โดยสวัสดิภาพพร้อมกับ
ความประทับใจ





เงื่อนไขการจองทัวร์

อัตรานี้รวม

- ✓ ราคานี้รวมภาษีน้ำมัน ณ วันที่ 01 สิงหาคม 2566 และ ทางบริษัทฯ ขอสงวนสิทธิ์ในการปรับภาษีน้ำมันขึ้น หากทางสายการบินมีการเรียกเก็บเพิ่มเติม โดยทางบริษัท จะแจ้งให้ทราบก่อนการออกตั๋วเครื่องบิน
- ✓ ค่าตัวเครื่องบินไป-กลับ ตามเส้นทางที่ระบุ
- ✓ ค่าภาษีสนามบินทุกแห่งตามรายการที่ระบุ
- ✓ ค่าพาหนะรับส่งตามรายการนำเที่ยวที่ระบุ
- ✓ ค่าโรงแรมห้องพัก 2-3 ท่านต่อห้องตามรายการที่ระบุ
- ✓ ค่าอาหาร เครื่องดื่มตามรายการที่ระบุ
- ✓ ค่าเข้าชมสถานที่ต่างๆ ตามรายการที่ระบุ
- ✓ ค่าประกันอุบัติเหตุคุ้มครองในวงเงินท่านละ 1,000,000 บาท
- ✓ ค่าเบี้ยประกัน อุบัติเหตุในระหว่างการเดินทางท่องเที่ยว วงเงินประกันท่านละ 500,000 บาท (ไม่ครอบคลุมถึง สุขภาพอาการเจ็บป่วย หรือ โรคประจำตัว) กรณีเสียชีวิต จากอุบัติเหตุระหว่างการเดินทางท่องเที่ยว วงเงินประกัน ท่านละ 1,000,000 บาท (เงื่อนไขตามกรมธรรม์)

อัตรานี้ไม่รวม

- ✗ ค่าทำหนังสือเดินทาง หรือ พาสปอร์ต วัคซีนพาสปอร์ต
- ✗ ค่าใช้จ่ายส่วนตัวนอกเหนือในรายการ เช่น ค่าโทรศัพท์, ค่าซักรีด, ค่าเครื่องดื่มและอาหารที่สั่งเพิ่มเติมจากรายการที่ทางบริษัทฯ จัดให้เป็นต้น
- ✗ ค่าน้ำหนักกระเป๋าเดินทางในกรณีน้ำหนักเกินกว่าสายการบินกำหนด
- ✗ ค่าธรรมเนียมในการยื่นใบอนุญาตสำหรับคนต่างด้าวที่กลับเข้าประเทศ
- ✗ ค่าภาษีน้ำมันที่ทางสายการบินมีการเรียกเก็บเพิ่มเติม หรือมีการเปลี่ยนแปลงกะทันหัน
- ✗ ค่าภาษีมูลค่าเพิ่ม 7% และ ค่าภาษีหัก ณ ที่จ่าย 3% ซึ่งต้องจ่ายเพิ่มจากราคาค่าทัวร์
- ✗ ค่าทิปไกด์และคนขับ 700 บาท / ท่าน

**หมายเหตุ : อายุ 6 เดือน - ไม่ถึง 1 ปี และ อายุ 76 - 85 ปี
ค่าประกันอุบัติเหตุคุ้มครองในวงเงินท่านละ 500,000 บาท**





เงื่อนไขการชำระเงิน

เมื่อท่านทำการจองทัวร์กับทางบริษัท

- ขอเรียกเก็บมัดจำค่าทัวร์ท่านละ 25,000 บาท
- ส่วนที่เหลือต้องชำระทั้งหมด 20 วัน ก่อนการเดินทาง

เงื่อนไขการยกเลิก

***** กรุณาพิจารณาเงื่อนไขต่างๆ และเงื่อนไขการยกเลิกทัวร์ของบริษัท ก่อนทำการจองทัวร์ หากท่านได้ทำการจองทัวร์ ทางบริษัท ถือว่าท่านได้รับทราบและยอมรับเงื่อนไขทุกอย่างเรียบร้อยแล้ว *****

- ➔ ยกเลิกก่อนการเดินทาง 45 วัน **หักค่าใช้จ่ายตามจริงที่เกิดขึ้น**
- ➔ ยกเลิกก่อนการเดินทาง 15 - 44 วัน **หักค่าใช้จ่าย 50 % ของราคาทัวร์**
- ➔ ยกเลิกก่อนการเดินทาง 8 - 14 วัน **หักค่าใช้จ่าย 75 % ของราคาทัวร์**
- ➔ ยกเลิกก่อนการเดินทาง 1 - 7 วัน **หักค่าใช้จ่าย 100 % ของราคาทัวร์**
- ➔ **ผู้เดินทางไม่สามารถเข้า - ออกเมืองได้ เนื่องจากเอกสารปลอม หรือการห้ามของเจ้าหน้าที่ หรือ ไม่ว่าด้วยเหตุผลใดใด **หักค่าใช้จ่าย 100 % ของราคาทัวร์****

หมายเหตุ (สำคัญมาก ผู้โดยสารที่เดินทางต้องรับทราบ และยินยอม ก่อนการเดินทาง)

- รายการอาจมีการเปลี่ยนแปลงตามความเหมาะสม เนื่องจากความล่าช้าของสายการบิน โรงแรม ที่พัก การจราจร เหตุการณ์ทางการเมือง การนัดหยุดงาน การก่อกองจลาจล อุบัติเหตุ สภาพอากาศ ภัยธรรมชาติ วิกฤตภัย อัคคีภัย หรือไม่ว่าจะด้วยสาเหตุใดๆ ก็ตาม (ซึ่งเป็นเหตุการณ์ที่เหนือการควบคุมจากทางบริษัททัวร์) โดยทางบริษัทจะคำนึงถึงความปลอดภัยของลูกค้าเป็นสำคัญ
- หากสถานที่ท่องเที่ยวใดที่ไม่สามารถเข้าชมได้ไม่ว่าด้วยสาเหตุใดก็ตาม ทางบริษัทขอสงวนสิทธิ์ในการไม่คืนค่าใช้จ่าย เนื่องจากทางบริษัทได้ทำการจองและถูกเก็บค่าใช้จ่ายไปแล้ว





- หากท่านยกเลิกทัวร์ เนื่องจากเหตุการณ์ความไม่สงบทางการเมือง สายการบิน สภาพอากาศ ภัยธรรมชาติ วิกฤติ อัคคีภัย ทั้งที่สายการบิน หรือในส่วนของการบริการทางประเทศที่ท่านเดินทางท่องเที่ยว ยังคงให้บริการอยู่เป็นปกติ ทางบริษัทฯ ขอสงวนสิทธิ์ในการไม่คืนค่าทัวร์ทั้งหมด หรือบางส่วนให้กับท่าน
- บริษัทฯ จะไม่รับผิดชอบ และ ขอสงวนสิทธิ์ในการ ไม่คืนค่าทัวร์ทั้งหมด หรือบางส่วนให้กับท่าน ในกรณีดังนี้
 - กรณีที่กองตรวจคนเข้าเมือง ห้ามผู้เดินทาง เดินทาง เนื่องจากมีสิ่งผิดกฎหมาย หรือสิ่งของห้ามนำเข้าประเทศเอกสารเดินทางไม่ถูกต้อง หรือความประพฤติส่อไปในทางเสื่อมเสียด้วยเหตุผลใดๆ ก็ตามที่ทางกองตรวจคนเข้าเมืองห้ามเดินทาง
 - กรณีที่สถานทูตงดออกวีซ่า อันสืบเนื่องมาจากตัวผู้โดยสารเอง
 - กรณีที่กองตรวจคนเข้าเมืองของประเทศไทยงดออกเอกสารเข้าเมือง ให้กับชาวต่างชาติ หรือ คนต่างด้าวที่พำนักอยู่ในประเทศไทย

**** ซึ่งทางบริษัทฯ ขอสงวนสิทธิ์ในการไม่คืนค่าทัวร์ทั้งหมด หรือบางส่วน ให้กับท่าน หากเกิดเหตุการณ์ดังกล่าว ****





ข้อมูลเพิ่มเติม ตัวเครื่องบิน



ในการเดินทางเป็นหมู่คณะ ผู้โดยสารจะต้องเดินทางไป-กลับพร้อมกัน หากต้องการ
เลื่อนวันเดินทางกลับ ท่านจะต้องชำระค่าใช้จ่ายส่วนต่างที่สายการบิน และบริษัททัวร์
เรียกเก็บและการจัดที่นั่งของกรุ๊ป เป็นไปโดยสายการบินเป็นผู้กำหนด

ในกรณียกเลิกการเดินทาง และได้ดำเนินการออกตัวเครื่องบินไปแล้ว
(กรณีตัว REFUND ได้) ผู้เดินทางต้องรอ REFUND ตามระบบของสายการบินเท่านั้น



โรงแรมที่พัก

เนื่องจากการวางแผนแบบห้องพักของแต่ละโรงแรมแตกต่างกัน จึงอาจทำให้
ห้องพักแบบห้องเดี่ยว (Single) และห้องคู่ (Twin / Double) และ ห้องพักแบบ
3 ท่าน / 3 เตียง (Triple Room) ห้องพักอาจจะไม่ติดกัน

กรณีมีงานจัดประชุมนานาชาติ (Trade Fair) เป็นผลให้ค่าโรงแรมสูงขึ้นมาก
และห้องพักในเมืองเต็ม บริษัทฯ ขอสงวนสิทธิ์ ในการปรับเปลี่ยน หรือย้ายเมือง
เพื่อให้เกิดความเหมาะสม



สัมภาระ และ ค่าพนักงานยกกระเป๋า

สำหรับน้ำหนักของสัมภาระที่ทางสายการบินอนุญาตให้บรรทุกได้ห้องเครื่องบิน
คือ 20 กิโลกรัม สำหรับผู้โดยสารชั้นประหยัด การเรียกเก็บค่าน้ำหนักเพิ่มเป็น
สิทธิ์ของสายการบินที่ไม่อาจปฏิเสธได้

สำหรับกระเป๋าสัมภาระที่ทางสายการบินอนุญาตให้นำขึ้นเครื่องได้ ต้องมีน้ำ
หนักไม่เกิน 7 กิโลกรัม และมีความกว้าง+ยาว+สูง ไม่เกิน 115 เซนติเมตร หรือ
25 เซนติเมตร (9.75 นิ้ว) x 56 เซนติเมตร (21.5 นิ้ว) x 46 เซนติเมตร (18 นิ้ว)

กรณีที่ต้องมีบินด้วยสายการบินภายในประเทศ น้ำหนักของกระเป๋าอาจจะถูก
กำหนดให้ต่ำกว่ามาตรฐานได้ ทั้งนี้ขึ้นอยู่กับข้อกำหนดของแต่ละสายการบิน
ทางบริษัทฯ ขอสงวนสิทธิ์ไม่รับภาระส่วนของค่าใช้จ่ายที่สัมภาระน้ำหนักเกิน
(ท่านต้องชำระในส่วนที่โดนเรียกเก็บเพิ่ม)

ทางบริษัทฯ ไม่รับผิดชอบ กรณีเกิดการสูญหาย , สูญหายของกระเป๋า และ
สัมภาระของผู้โดยสาร

