



GO2FUK-VZ006  
GO JAPAN

# KYUSHU OITA

## SKI WINTER 5 วัน 3 คืน



สนุกสนานกับกิจกรรมลานสกีที่คิวชู  
กิจกรรมเก็บสตอว์เบอร์รี่  
พักออนเซ็น 1 คืนพร้อมอาหารค่ำ

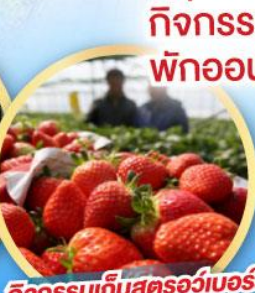
เดินทาง  
09-13, 16-20, 23-27 ม.ค.68  
06-10, 13-17, 20-24 ก.พ. 68  
07-10 มี.ค. 68



กันดั้ม ปาร์ค ฟุกุโอกะ



ศาลเจ้ามียาจิดากะ



กิจกรรมเก็บสตอว์เบอร์รี่

- ศาลเจ้ามียาจิดากะ • วัดนินโซอิน
- ลิตเติ้ลเกียวโตแห่งคิวชู ถนนสายมาเมะคะมาจิ
- หมู่บ้านยูฟูอิน ฟลอรัล • กันดั้ม ปาร์ค ฟุกุโอกะ • แช่น้ำแร่ธรรมชาติ

vietjetair.com

เริ่มต้น

# 27,900

- 10 คน เติมน้ำมัน
- 20 Kg น้ำหนัก
- 5 ปี
- แช่ออนเซ็น

GO2FUK-VZ006 – KYUSHU KUMAMOTO OITA SKI WINTER 5D3N VZ





# GO JAPAN

## KYUSHU OITA SKI WINTER 5D 3N โดยสายการบินไทยเวียตเจ็ทแอร์ [VZ]

	โปรแกรมการเดินทาง	เช้า	เที่ยง	ค่ำ	โรงแรมที่พัก
1	กรุงเทพฯ (สนามบินสุวรรณภูมิ) (VZ 810 00.30 – 07.55)				
2	คิวชู (สนามบินฟุกุโอกะ) – ศาลเจ้าดาไซฟุ – จังหวัดโออิตะ – เบปปุ – บ่อน้ำจืดโกกุ เมกุริ (ชม 2 บ่อ) – หมู่บ้านยูฟูอิน ฟลอร์รัล – ทะเลสาบคิริน – แช่น้ำแร่ธรรมชาติ		๑๐	๑๐	OITA ONSEN AREA หรือเทียบเท่าในระดับสามดาว
3	กิจกรรม ลานสกี – เมืองฮิตะ – ลิตเติ้ลเกียวโตแห่งคิวชู ถนนสายมาเมะดะมาจิ – กิจกรรมเก็บผลไม้ – ร้านคิวดี้พีร์ – กันดั้ม ปาร์ค ฟุกุโอกะ	๑๐	๑๐	อิสระ	FUKUOKA AREA หรือเทียบเท่าในระดับสามดาว
4	ท่องเที่ยววัดนันโซอิน – ศาลเจ้ามียาจิคาเกะ โดยมีไกด์บริการ (เดินทางโดยรถไฟ) หรือ เลือกอิสระช้อปปิ้ง ในเมืองฟุกุโอกะ	๑๐	อิสระ	อิสระ	FUKUOKA AREA หรือเทียบเท่าในระดับสามดาว
5	คิวชู (สนามบินฟุกุโอกะ) – กรุงเทพฯ (สนามบินสุวรรณภูมิ) (VZ 811 08.55 – 13.00)				

-การจัดที่นั่งบนเครื่องบิน จะเป็นไปตามที่สายการบินเป็นผู้กำหนด ซึ่งทางบริษัทฯ ไม่สามารถเข้าไปจัดการได้แต่อย่างใด  
-ห้องพักโรงแรมในญี่ปุ่นอาจแตกต่างกัน จึงทำให้ห้องพักแบบห้องเดี่ยว (Single) , ห้องพักร่วม (Twin / Double) และห้องพักแบบ 3 ท่าน (Triple) อาจจะไม่ได้อยู่ในชั้นเดียวกัน หรือ อยู่ติดกัน  
\*\*ในกรณีที่ท่านจองห้องพักแบบ TRIPLE [2 เติง + 1 ที่นอนเสริม] แล้วทางโรงแรมไม่สามารถจัดหาห้องพัก แบบ TRIPLE ได้ ทางบริษัทขอสงวนสิทธิ์ในการจัดห้องพักแบบ แยก 2 ห้อง คือ [1TWN+1 SGL] แทน \*\*

GO2FUK-VZ006 – KYUSHU KUMAMOTO OITA SKI WINTER 5D3N VZ



LINE @etravelway

@etravelway.fire

@etravelway.sky

Emergency call only : 0853642449

tour.bkk@etravelway.com

www.youtube.com/etravelway

www.etravelway.com

VS230924

Page 2 of 18





**อัตราค่าบริการและเงื่อนไขรายการท่องเที่ยว**

KYUSHU KUMAMOTO OITA SKI WINTER 5 วัน 3 คืน				
โดยสายการบินไทยเวียตเจ็ทแอร์ (VZ)				
วันเดินทาง	ผู้ใหญ่พัก 2-3 ท่าน ท่านละ	เด็กอายุ ไม่ เกิน 7 ปี ไม่ ใช้เตียง	พักเดี่ยว เพิ่มท่าน ละ	ราคาไม่รวม ตัว
09 – 13 ม.ค.68	29,900.-	26,900.-	8,900.-	24,900.-
16 – 20 ม.ค.68	29,900.-	26,900.-	8,900.-	24,900.-
23 – 27 ม.ค.68	29,900.-	26,900.-	8,900.-	24,900.-
06 – 10 ก.พ.68	29,900.-	26,900.-	8,900.-	24,900.-
13 – 17 .พ.68	29,900.-	26,900.-	8,900.-	24,900.-
20 – 24 ก.พ.68	27,900.-	24,900.-	8,900.-	22,900.-
07 – 10 มี.ค.68	32,900.-	29,900.-	8,900.-	27,900.-
ราคาเด็กทารก [อายุไม่ถึง 2 ปีบริบูรณ์ ณ วันเดินทางกลับ] ท่านละ 3,500 บาท ราคานี้รวมรายการทัวร์ ตัวเครื่องบิน <u>ไม่มีราคาเด็ก</u> เนื่องจากเป็นราคาพิเศษ				

**ราคาทัวร์ข้างต้นยังไม่รวมค่าทิปมัคคุเทศก์และคนขับรถรวม 2,000 บาท/ท่าน/ทริป**

**ขออนุญาตนำเก็บ ณ สนามบินวันแรก**

**\*\*บริษัทขอสงวนสิทธิ์ในการสลับสถานที่ท่องเที่ยวในรายการตามความเหมาะสม ของสภาพอากาศ ณ วันเดินทาง เพื่อประโยชน์สูงสุดของลูกค้าเป็นสำคัญ\*\***





**วันแรก กรุงเทพฯ (สนามบินสุวรรณภูมิ) (VZ 810 00.30 – 07.55)**

21.00 น. พร้อมกันที่**สนามบินสุวรรณภูมิ** เคาน์เตอร์สายการบินไทยเวียดเจ็ท เจ้าหน้าที่ ให้การต้อนรับและอำนวยความสะดวกด้านเอกสารและสัมภาระ

**วันที่สอง คิวชู (สนามบินฟุกุโอกะ) – ศาลเจ้าดาไซฟุ – จังหวัดโออิตะ – เบปปุ – บ่อน้ำจิโกกุ เมกุริ (ชม 2 บ่อ) – หมู่บ้านยูฟูอิน ฟลอร์รัล – ทะเลสาบคิริน – แช่น้ำแร่ธรรมชาติ**

00.30 น. ออกเดินทางสู่ **สนามบินฟุกุโอกะ** ประเทศญี่ปุ่น โดย สายการบินไทยเวียดเจ็ทแอร์ เที่ยวบินที่ **VZ 810**  
07.55 น. เดินทางถึง **สนามบินฟุกุโอกะ** ประเทศญี่ปุ่น (เวลาท้องถิ่นเร็วกว่าเวลาประเทศไทย 2 ชม.) ผ่านขั้นตอนการตรวจคนเข้าเมือง ด่านศุลกากร และรับกระเป๋าเรียบร้อยแล้ว

**[สำคัญมาก!!ไม่อนุญาตให้นำอาหารสด จำพวก เนื้อสัตว์ พืช ผัก ผลไม้ เข้าประเทศญี่ปุ่นหากฝ่าฝืนมีโทษจับปรับได้]**

เดินทางสู่ ศาลเจ้าแห่งตำนานปราชนู คนสำคัญของญี่ปุ่น ศาลเจ้าดาไซฟุ เท็นมันกุ (Dazaifu Shrine) คือศาลเจ้าที่ตั้งอยู่ในดาไซฟุ ซึ่งเคยเป็นที่ทำการของรัฐบาลประจำจังหวัดชิคุเซ็นในศตวรรษที่ 7 เมื่อปี 901 รัฐมนตรีฝ่ายซ้าย ฟุจิวะระ โนะ โทคิฮาระ (Fujiwara no Tokihara) ได้วางแผนเพื่อทำให้คู่แข่งของ ชุกะวะระ โนะ มิชิซาเนะ (Sugawara no Michizane) ถูกลดชั้นลงจากตำแหน่งในชั้นศาลกลายเป็นข้าราชการชั้นผู้น้อยประจำที่ดาไซฟุ หลังจากนั้นชุกะวะระจบชีวิตลงที่นั่นและถูกฝังอยู่ที่นี้ในฐานะเทพผู้คุ้มครอง นอกจากนี้เขายังเป็นที่รู้จักกันดีในฐานะเทพเจ้าแห่งการเรียนรู้ การอุทิศตนและโชคกลาง ศาลเจ้าดาไซฟุ เท็นมันกุ ดึงดูดผู้คนที่มาเยี่ยมชมและขอพรมากกว่า 700,000 คนต่อปี อีกทั้งยังได้รับความนิยมอย่างยิ่งในหมู่นักเรียนที่กำลังเตรียมสอบ ที่ผู้คนพากันมาสักการะบูชาขอพร โดยเฉพาะด้านการเรียน การศึกษา ทั้งสองฝั่งถนนที่เดินเข้าบริเวณศาลเจ้ายังเต็มไปด้วยร้านค้าขายของที่ระลึก และขนมขึ้นชื่อตามตำนาน อุเมะกาเอะโมจิ รวมทั้งสตาร์บัคส์ที่ตกแต่งได้สวยงามติดอันดับโลกอีกด้วย





กลางวัน รับประทานอาหารกลางวัน ณ ร้านอาหาร (มื้อที่ 1)

ได้เวลาอันสมควรนำท่านเดินทางสู่ เมืองเบปปุ (Beppu) เมืองในจังหวัดโออิตะ (OITA) ตั้งอยู่บนชายฝั่งทะเลตะวันออกของเกาะคิวชู ประเทศญี่ปุ่น เป็นเมืองท่องเที่ยวแช่น้ำพุร้อนยอดนิยมของญี่ปุ่น จัดเป็นเมืองที่มีรีสอร์ทน้ำแร่มากที่สุด นักท่องเที่ยวนิยมมาแช่ออนเซ็นหรืออบทรายร้อนริมทะเลที่เมืองนี้



บ่อน้ำแร่ทะเล



บ่อน้ำแร่บุกร

GO2FUK-VZ006 – KYUSHU KUMAMOTO OITA SKI WINTER 5D3N VZ



LINE @etravelway  
@etravelway.fire  
@etravelway.sky

Emergency call only : 0853642449  
tour.bkk@etravelway.com  
www.youtube.com/etravelway

www.etravelway.com  
VS230924  
Page 5 of 18





ชม **จิโงคุเมงูริ (JIGOKU MEGURI)** ซึ่งประกอบไปด้วยบ่อน้ำแร่สีส้มแปลกตาทั้งหมด 8 บ่อ (ใกล้จะพา  
ท่านเยี่ยมชม 2 บ่อ) ที่เกิดจากการรังสรรค์ขึ้นโดยธรรมชาติแต่ละบ่อมีความร้อนสูงเกินกว่า 100 องศา  
เซลเซียส ด้วยสีส้มและความร้อนชนิดที่มนุษย์ธรรมดาไม่อาจลงไปสัมผัสได้ จึงถูกกล่าวขานว่าเป็นเสมือน  
“บ่อน้ำแร่นรก” ดังนั้น ที่นี่จึงมีตัวมาสคอตเป็นยมทูตน้อยคอยให้การต้อนรับทุกคนที่มาเยือน



**หมู่บ้านยูฟูอิน (YUFUIN FLORAL VILLAGE)** เป็นหมู่บ้านเล็กๆที่อยู่ในจังหวัดโออิตะห่างจากเมืองบ่อ  
น้ำร้อนเบปปุประมาณ 10 กิโลเมตร หมู่บ้านแห่งนี้เป็นหมู่บ้านหัตถกรรม และยังเป็นที่ยอมรับแบบบ้าน  
ต่างๆในประเทศญี่ปุ่นที่มีอายุตั้งแต่ 120-180 ปีมารวมไว้ที่นี่อีกด้วย ที่นี่จึงจัดได้ว่าเป็นพิพิธภัณฑ์ที่มีชีวิต  
ที่สามารถดึงดูดนักท่องเที่ยวให้เดินทางมาเยี่ยมชมได้ตลอดทั้งปี จากนั้นพบความงามของ **ทะเลสาบคิริน  
(Kirin Lake)** น้ำทะเลสาบใสเห็นตัวปลาแหวกว่ายในผืนน้ำ บางช่วงมีหมอกบางๆ ลง นับว่าคุ้มค่ากับการ  
มาเห็นความงามนี้ด้วยตาตัวเองสักครั้งหนึ่งอย่างแน่นอน อิสระให้ท่านเดินเล่นและถ่ายรูปตามอัธยาศัย

ค่า รับประทานอาหารค่ำ ณ ห้องอาหารของโรงแรม (มื้อที่ 2)

ที่พัก OITA ONSEN HOTEL หรือเทียบเท่าระดับ 3 ดาว

หลังอาหารค่ำ ได้ท่านผ่อนคลายกับการแช่น้ำจากแร่ธรรมชาติสไตล์ญี่ปุ่น





**วันที่สาม กิจกรรม ลานสกี – เมืองฮิตะ – ลิตเติ้ลเกียวโตแห่งคิวชู ถนนสายมาเมะดะมาจิ – กิจกรรมเก็บผลไม้ – ร้านคิวิตตี้ฟรี – กันดั้ม ปาร์ค ฟุกุโอกะ**

**เช้า**           **รับประทานอาหารเช้า ณ ห้องอาหารของโรงแรม (มื้อที่ 3)**

สัมผัส **ลานสกี** ให้ทุกท่านได้อิสรระพลิตเพลินสนุกสนานกับการเล่นหิมะและเก็บภาพประทับใจ กลับไป  
อวดคนทางบ้าน เช่นหากท่านต้องการเล่น เลื่อนหิมะ **\*\*ไม่รวมอัตราค่าเช่าอุปกรณ์, ชุดสำหรับเล่นสกี,  
ค่าคอร์สในการเล่นกิจกรรม และ เครื่องเล่นทุกชนิด ราคาประมาณ 500-15,000 เยน \*\***



**กลางวัน**   **รับประทานอาหารกลางวัน ณ ร้านอาหาร (มื้อที่ 4)**

นำท่านสู่ **เมืองฮิตะ (Hita)** เป็นเมืองอยู่ในจังหวัดโออิตะ (Oita) เป็นเมืองเก่าแก่ที่ยังคงเหลือบ้านเรือน  
สมัยยุคเอโดะอยู่ ตัวเมืองฮิตะ ตั้งอยู่ระหว่างกลางของ 3 จังหวัดพอดิ คือ ฟุกุโอกะ โออิตะ และ คุมะโมโต้  
ห่างแต่ละจังหวัดเพียงชั่วโมงเดียวเท่านั้นเอง เลยทำให้เดินทางไปเมืองต่างๆต่อได้ง่าย

**ลิตเติ้ลเกียวโตแห่งคิวชู ถนนสายมาเมะดะมาจิ** ชมย่านเมืองเก่ามาเมะดะเป็นเมืองที่สร้างขึ้นในช่วงสมัย  
เอโดะ และได้ชื่อว่าเป็นลิตเติ้ลเกียวโตแห่งคิวชูเมืองนี้ได้รับการบูรณะรักษาไว้เป็นอย่างดีให้คงเสน่ห์ของ  
เมืองเก่าที่น่ามาเยือนเดินชมถนนคามิมาจิ และถนนมิยูกิ สองข้างทางของย่านนี้จะมีอาคารเก่าแก่ที่เป็น  
ร้านค้าของขึ้นชื่อ และของสะสมของฮิตะ เช่น ขนม ภาพวาด แผนที่ รองเท้าเกียะไม้ และงานฝีมือจากไม้

GO2FUK-VZ006 – KYUSHU KUMAMOTO OITA SKI WINTER 5D3N VZ





ออกเดินทางสู่ ฟาร์มผลไม้ ชม การปลูกสตรอว์เบอร์รีแบบ Organic 100% และยังสามารถดูแลเป็น  
อย่างดี อยู่ในระบบปิดที่มีการควบคุมสภาพอากาศตลอดเวลา สะอาดมากจนสามารถเก็บทานได้โดยที่ไม่  
ต้องล้าง ท่านสามารถ เก็บสตรอว์เบอร์รี สด ๆ จากต้นมาทานได้แบบไม่อั้น ยิ่งลูกไหนแดงรสชาติก็จะหวาน  
อร่อยถูกใจแน่นอน (ในกิจกรรมนี้ท่านสามารถเก็บสตรอว์เบอร์รีได้นานถึง 30 นาที)

**หมายเหตุ..ผลไม้แต่ละชนิดขึ้นอยู่กับสภาพอากาศในแต่ละท้องถิ่น**



GO2FUK-VZ006 – KYUSHU KUMAMOTO OITA SKI WINTER 5D3N VZ







หลังจากนั้นนำท่านช้อปปิ้งของฝากที่ **ร้านจำหน่ายสินค้าที่ระลึกมาตรฐานญี่ปุ่น** แหล่งรวมเครื่องสำอางค์ และผลิตภัณฑ์นานาชนิด ที่เป็นที่นิยม ในการเลือกซื้อกลับไปเป็นของฝากของที่ระลึกอันได้มาตรฐานการผลิตของญี่ปุ่น เช่น เครื่องสำอางค์ โฟมล้างหน้า ครีมบำรุงผิว และข้าวของเครื่องใช้ต่างๆ ที่ราคาเกินคุ้ม

นำท่านเดินทางสู่ **กันดั้ม ปาร์ค ฟุกุโอกะ (Gundam Park Fukuoka) ไฮไลท์!!! ชม กันดั้มตัวใหม่ล่าสุด ขนาดเท่าของจริง “Nu Gundam”** และยังถูกประกาศว่าเป็นกันดั้มที่สูงที่สุดในญี่ปุ่น มีการระบุดความสูงประมาณ 20 เมตร ซึ่งสูงกว่า RX-0 Unicorn Gundam ในโตเกียวที่สูง 19.7 เมตร และสูงกว่า RX-78-2 Gundam ในโยโกฮาม่าที่สูง 18 เมตร โดย NU Gundam ปรากฏตัวในภาพยนตร์เรื่อง Mobile Suit Gundam Char’s Counter Attack ที่ฉายในปีค.ศ.1988 ถึงจะผ่านมามากกว่า 30 ปีแต่ยังคงเป็นที่รักและที่นิยม ของแฟนกันดั้มทั่วโลก ตั้งอยู่ที่ ศูนย์การค้า Mitsui Shopping Park Lalaport Fukuoka ในฟุกุโอกะ เปิดตัวครั้งแรกเมื่อวันที่ 25 เมษายน ค.ศ.2022 ถือเป็นแลนด์มาร์คแห่งใหม่ ที่ใครมาเยือนฟุกุโอกะไม่ควรพลาด ให้ท่านได้เพลิดเพลินกับการถ่ายรูปเก็บความประทับใจ ซื้อสินค้าที่ระลึกตามอัธยาศัย



**คำ** **อิสระอาหารค่ำตามอัธยาศัย**

**ที่พัก** **FUKUOKA AREA HOTEL หรือเทียบเท่าระดับ 3 ดาว**

GO2FUK-VZ006 – KYUSHU KUMAMOTO OITA SKI WINTER 5D3N VZ





**วันที่สี่** ท่องเที่ยววัดนันโชอิน – ศาลเจ้ามียาจิดาเกะ โดยมีไกด์บริการ (เดินทางโดยรถไฟ) หรือเลือกอิสระข้อปั้ง ในเมืองฟุกุโอกะ

**เช้า** รับประทานอาหารเช้า ณ ห้องอาหารของโรงแรม (มื้อที่ 5)

พาทุกท่านออกเดินทางโดยรถไฟ (รวมค่ารถไฟในการเดินทาง) ไปยัง **วัดนันโชอิน** วัดที่มีพระพุทธรูปทองสำริดขนาดใหญ่ พาทุกท่านชม พระนอน ที่มีความยาว 41 เมตร สูง 11 เมตร และหนักกว่า 300 ตัน สถานที่แห่งนี้ถูกจัดว่าเป็นสถานที่ยอดนิยมสำหรับนักท่องเที่ยวชาวญี่ปุ่นและต่างชาติ อากาศทั้งด้านในยังมีรูปปั้นและพระพุทธรูปอื่นๆอีกมากมายภายในวัด แต่สิ่งที่ทำให้วัดแห่งนี้มีชื่อเสียงมากที่สุดก็คือ วัดแห่งนี้เป็นจุดเริ่มต้นของเส้นทางแสวงบุญ ที่มีชื่อเสียงของเกาะคิวชู **ไม่รวมค่าเข้าชม ท่านละประมาณ 400 เยน**



**กฎระเบียบและข้อห้ามในการเข้าชมวัดนันโชอิน \*รบกวนนักท่องเที่ยวปฏิบัติตามอย่างเคร่งครัด**

1. ห้ามรับประทานอาหารและเครื่องดื่มขณะเดินเที่ยวชมวัดนันโชอิน
2. ห้ามสูบบุหรี่ และดื่มสุรา ทุกชนิดในเขตวัดนันโชอิน
3. ห้ามสวมเครื่องแต่งกายที่ไม่เหมาะสมหรือไม่ถูกกาลเทศะเข้าเยี่ยมชมวัดนันโชอิน เช่น กระโปรงสั้น กางเกงขาสั้น เสื้อผ้าที่เปิดเผยร่างกายจนเกินงาม เสื้อผ้าที่เผยให้เห็นรอยสักชัดเจน เป็นต้น
4. ห้ามการกระทำอันกีดขวางทางเดินเยี่ยมชม บันได หรือทางสัญจรต่างๆ เช่น การนั่งกีดขวางทางเดิน การนั่งบนขั้นบันได การถ่ายรูปหรือวิดีโอเป็นเวลานาน เป็นต้น





5. ห้ามถ่ายภาพหรือวิดีโอออกเหนือจากเขตที่ได้รับอนุญาต รวมถึงการถ่ายวิดีโอขณะเดิน เนื่องจากอาจมีภาพที่ไม่อนุญาตอยู่ในวิดีโอโดยไม่เจตนา
6. ห้ามใช้ไม้เซลฟี่ ขาตั้งกล้อง หรืออุปกรณ์อื่นที่คล้ายคลึงกัน ภายในวัดนั้นโซอิน
7. ห้ามการกระทำอันก่อให้เกิดเสียงดังหรือรบกวนความไม่สงบภายในวัดนั้นโซอิน เช่น พุดคุย เสียงดัง ตะโกนโวยวาย ร้องเพลง เต้น เป็นต้น
8. ห้ามการกระทำอันก่อให้เกิดความสกปรกแก่วัดนั้นโซอิน เช่น ทิ้งขยะเรี่ยราด อาเจียน ถ่มเสมหะ เป็นต้น

**ศาลเจ้ามียาจิดากะ (Miyajidake Shrine)** เป็นศาลเจ้าของศาสนาชินโต ตั้งอยู่ในฟุกุสึ (Fukutsu) ฟุกุโอกะ (Fukuoka) ศาลเจ้ามีประวัติศาสตร์อันยาวนานกว่า 1,700 ปี ผู้คนนิยมมาสักการะเทพแห่งการเปิดดวงและขอพร ช่วยให้ค้าขายรุ่งเรือง ที่นี้มีผู้มาสักการะเป็นประจำ 2.2 ล้านคนต่อปี และศาลเจ้ามียาจิดากะ ยังเป็นที่เก็บสิ่งสำคัญอันดับ 1 ในญี่ปุ่นมากถึง 3 อย่าง อย่างแรก เชือกถักที่มีขนาดยักษ์ โอชิเมะนาวะ (ooshimenawa) อย่างที่สอง กลองไทโกะ (Taiko) ที่มีเส้นผ่าศูนย์กลาง 2.2 เมตร และอย่างที่สาม ระฆังทองแดงขนาดใหญ่ที่มีน้ำหนักถึง 450 กิโลกรัม รวมไปถึงจุดชมวิว ชมพระอาทิตย์ตกดิน ที่นักท่องเที่ยวนิยมกันอย่างมา





หรือเลือกอิสระท่องเที่ยวช้อปปิ้ง ในเมืองฟุกุโอกะโดยมีไกด์คอยให้คำแนะนำสถานที่

**ย่านเท็นจิน** เพลิดเพลินกับการจับจ่ายซื้อของที่ระลึกอย่างจุใจกับแบรนด์เนมมากมาย และ  
เครื่องใช้ไฟฟ้า กล้องถ่ายรูปดิจิตอล นาฬิกา เครื่องเล่นเกมส์ หรือสินค้าที่จะเอาใจคุณผู้หญิงด้วย กระเป๋า  
รองเท้า เสื้อผ้าแบรนด์เนม เสื้อผ้าแฟชั่นสำหรับวัยรุ่น เครื่องสำอางยี่ห้อดังของญี่ปุ่นไม่ว่าจะเป็น KOSE,  
KANEBO, SK II, SHISEDO และอื่นๆอีกมากมาย

**ห้างคาแนลซิตี (Canal City Hakata)** เป็นศูนย์การค้าและความบันเทิงขนาดใหญ่ในเมืองฟุกุโอกะ  
ประเทศญี่ปุ่น ได้รับการขนานนามว่าเป็น "เมืองที่อยู่ในเมือง" ประกอบด้วยร้านค้า ร้านกาแฟ ภัตตาคาร  
โรงละคร ศูนย์เกม โรงภาพยนตร์ โรงแรมสองแห่ง และคลองที่ไหลผ่านกลางศูนย์กลางค้า คาแนลซิตี  
ตั้งอยู่ติดกับย่านบันเทิงและอยู่ระหว่างศูนย์กลางธุรกิจและการค้าปลีกของฟุกุโอกะ จึงเป็นสถานที่  
ท่องเที่ยวยอดนิยมที่สร้างรายได้ให้แก่เมืองได้อย่างมาก จัดเป็นโครงการพัฒนาโดยเอกชนที่ใหญ่ที่สุดใน  
ประวัติศาสตร์ญี่ปุ่น (1.4 พันล้านดอลลาร์สหรัฐ สำหรับพื้นที่ 234,460 ม<sup>2</sup>) สร้างด้วยสถาปัตยกรรมแบบ  
จินตนาการอย่างมีลักษณะเด่นเฉพาะด้วยประติมากรรมรูปโค้งและน้ำพุจำนวนมาก และออกแบบอาคาร  
ไม่ให้มองเห็นทิวทัศน์ของเมืองภายนอกมากนัก เพื่อสร้างบรรยากาศคล้ายโอเอซิสแยกออกจากเมือง  
โดยรอบ

**สวนโอโฮริ (Ohori Park)** แหล่งพักผ่อนหย่อนใจของชาวเมืองฟุกุโอกะ ภายในสวนสาธารณะเป็นที่ตั้ง  
ของสวนญี่ปุ่น พิพิธภัณฑ์ศิลปะ โรงละครโนห์ และโบ๊ทเฮาส์ เมื่อเดินเล่นบริเวณรอบบ่อน้ำขนาดใหญ่ เรา  
จะได้พบกับชาวเมืองทำกิจกรรมต่างๆไม่ว่าจะเป็นเดินเล่นชิลล์ๆกับน้องหมา เดิน หรือ วิ่งจ็อกกิ้ง เป็นต้น

**ฟุกุโอกะทาวเวอร์ (Fukuoka Tower)** คือ แลนด์มาร์คทาวเวอร์ของฟุกุโอกะ เราสามารถชมทะเลและ

GO2FUK-VZ006 – KYUSHU KUMAMOTO OITA SKI WINTER 5D3N VZ



LINE @etravelway

Fire @etravelway.fire

Sky @etravelway.sky

Emergency call only : 0853642449

Email tour.bkk@etravelway.com

YouTube www.youtube.com/etravelway

www.etravelway.com

VS230924

Page 12 of 18





เมืองฟูกูโอกะจากบนจุดชมวิวได้ ทักษะถ่ายภาพยามค่ำคืนของเมืองฟูกูโอกะจากระดับความสูง 123 เมตร เป็นอะไรที่งดงามมาก แคมในฤดูหนาวยังเป็นสถานที่จัดงานประดับไฟโอลิมปิกเนชั่นขึ้นขึ้นซื้อด้วยนะ

**เกาะชิกะ (Shika Island)** เกาะที่ตั้งอยู่บนอ่าวฮากาตะแห่งนี้ เราสามารถนั่งรถยนต์หรือรถบัสมาจากเมืองฟูกูโอกะได้อย่างสะดวกสบาย เนื่องจากเป็นเกาะที่ครอบคลุมอาณาบริเวณที่สำคัญในประวัติศาสตร์ญี่ปุ่น เราจึงสามารถชมศิลาจารึกและศาลเจ้าที่มีประวัติความเป็นมายาวนานได้ที่นี่ นอกจากนี้ เกาะยังมีความกว้างแค่นั่งรถยนต์รอบเกาะโดยใช้เวลาเพียง 15 นาทีเท่านั้น เราจึงสามารถขับรถชมทัศนียภาพอันงดงามของทะเลได้อย่างชิลล์ๆ



อิสระท่องเที่ยว หรือ  
ช้อปปิ้ง ในเมืองฟูกูโอกะ

**\* เพื่อให้ท่านได้สนุกสนานอย่างเต็มที่จึงไม่มีบริการอาหารกลางวันและอาหารค่ำ \***

**ที่พัก** FUKUOKA AREA HOTEL หรือเทียบเท่าระดับ 3 ดาว

**วันที่ทำ** คิวชู (สนามบินฟูกูโอกะ) – กรุงเทพฯ (สนามบินสุวรรณภูมิ) (VZ 811 08.55 – 13.00)

ได้เวลาอันสมควรนำท่านเช็คเอาท์ และ ตรวจสอบสัมภาระก่อนเดินทางไปยัง **สนามบินฟูกูโอกะ**

ทำการเช็คอิน และโหลดกระเป๋าสัมภาระ เพื่อเดินทางกลับสู่ประเทศไทย

**08.55 น.** ออกเดินทางสู่ **กรุงเทพฯ** สายการบิน **ไทยเวียตเจ็ทแอร์** เที่ยวบินที่ **VZ 811**

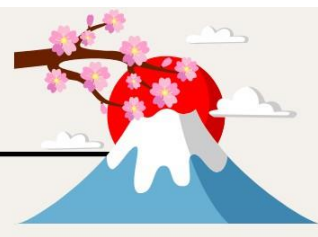
**13.00 น.** เดินทางถึง **สนามบินสุวรรณภูมิ** กรุงเทพฯ โดยสวัสดิภาพ พร้อมความประทับใจ

GO2FUK-VZ006 – KYUSHU KUMAMOTO OITA SKI WINTER 5D3N VZ





## อัตรานี้รวม



- ค่าตั๋วเครื่องบินชั้นประหยัด ไป-กลับ พร้อมกันทั้งคณะ

---

- ค่าภาษีสนามบิน

---

- ค่าน้ำหนักกระเป๋าสัมภาระท่านละ 1 ชิ้น ขึ้นละไม่เกิน 20 ก.ก.

---

- ค่าที่พักตามที่ระบุในรายการ (พักห้องละ 2-3 ท่าน)

---

- ประกันอุบัติเหตุระหว่างการเดินทาง วงเงินคุ้มครองสูงสุด 1,000,000 บาท  
คุ้มครองทุกช่วงอายุ ตามเงื่อนไขของกรมธรรม์ (ไม่รวมประกันสุขภาพ ซึ่งท่านสามารถซื้อเพิ่มได้)

---

- ค่าอาหารตามมือที่ระบุในรายการ

---

- ค่าจ้างมัคคุเทศก์บริการตลอดการเดินทาง

---

- ค่ารถรับ-ส่ง และนำเที่ยวตามรายการ

---

- ค่าเข้าชมสถานที่ต่างๆ ตามรายการ

---

- ภาษีมูลค่าเพิ่ม 7% (เฉพาะค่าบริการ)

## อัตรานี้ไม่รวม



- ค่าทำหนังสือเดินทางไทย เอกสารต่างดาวต่างๆ และการยื่นเรื่อง เข้า-ออก  
ประเทศไทยของชาวต่างชาติ (ถ้ากรณีทางรัฐบาลญี่ปุ่นประกาศให้กลับมาใช้วีซ่า  
ผู้เดินทางจะต้องเสียค่าใช้จ่ายเพิ่มในการขอวีซ่าตามที่ สถานทูตกำหนด)

---

- ค่าใช้จ่ายอื่นๆ ที่นอกเหนือที่ระบุ อาทิเช่น ค่าอาหาร-เครื่องดื่ม นอกเหนือจากรายการ  
ค่าซักรีด ค่าโทรศัพท์ ค่ามินิบาร์ในห้องและค่าพาหนะต่างๆ ที่ไม่ได้ระบุในรายการ

---

- ค่าภาษีน้ำมัน ที่สายการบินเรียกเก็บเพิ่ม ภายหลังจากทางบริษัทฯ  
ได้ออกตั๋วเครื่องบินไปแล้ว ซึ่งลูกค้าต้องชำระส่วนต่างเพิ่ม

GO2FUK-VZ006 – KYUSHU KUMAMOTO OITA SKI WINTER 5D3N VZ





**เงื่อนไขการให้บริการ**

**1.เงื่อนไขการจอง**

1.1 กรุณาชำระมัดจำ ท่านละ 15,000 บาท ภายใน 36 ชม หลังจากทำการจอง พร้อมจัดส่งเอกสารการจองมายังบริษัทฯ

- กรณีลูกค้าทำการจองก่อนวันเดินทางภายใน 30 วัน ทางบริษัทขอสงวนสิทธิ์ในการเก็บค่าทัวร์เต็มจำนวน
- โดยทุกการจองจะได้รับการยืนยันสิทธิ์สำรองที่นั่ง เมื่อมีการชำระมัดจำแล้ว เท่านั้น

1.2 กรุณาชำระค่าทัวร์ส่วนที่เหลือ 35 วัน ก่อนออกเดินทาง หากไม่ชำระตามที่กำหนด ทางบริษัทฯ ถือว่าท่านยกเลิกการเดินทางโดยอัตโนมัติ ไม่มีเงื่อนไขใดๆ และขออนุญาตให้สิทธิ์การจองแก่ลูกค้าท่านอื่นที่อยู่ลำดับถัดไป

1.3 เมื่อชำระเงินในแต่ละส่วนแล้ว โปรดส่งสำเนาการโอนเงิน พร้อมระบุชื่อพนักงานขายมาทางอีเมล พร้อมทั้งส่ง สำเนาหนังสือเดินทาง (Passport) พร้อมยืนยันว่า ต้องการเดินทางท่องเที่ยวทวีปใด วันที่ใด ไปกับใครบ้าง, เบอร์โทร หากไม่ส่งสำเนาหนังสือเดินทาง (Passport) มาให้ ทางบริษัทฯ ขอสงวนสิทธิ์ไม่รับผิดชอบค่าเสียหาย อันเกิดจากความผิดพลาดจากการสะกด ชื่อ-นามสกุล และอื่นๆ เพื่อใช้ในการจองตัวเครื่องบิน) ทั้งนี้เพื่อความถูกต้องในการดำเนินการจองตัวเครื่องบิน ที่ถูกต้องเป็นสำคัญ และ ป้องกันการผิดพลาดที่อาจก่อให้เกิดค่าเสียหายเพิ่มเติมได้

**\*\* กรุณาศึกษารายการทัวร์ และเงื่อนไขการให้บริการโดยละเอียด เพื่อผลประโยชน์สูงสุดในการใช้บริการของท่าน เนื่องจาก เมื่อท่านชำระเงินครบจำนวนหรือมัดจำบางส่วนแล้ว ทางบริษัทฯ ถือว่าท่านได้ยอมรับเงื่อนไขการบริการ และข้อตกลงต่างๆที่ได้ ระบุไว้ทั้งหมดในโปรแกรมการเดินทางนั้นๆ \*\***

**2.เงื่อนไขการยกเลิก บริษัทฯใช้เงื่อนไขตามกรมการท่องเที่ยว**

กรณีที่ผู้เดินทางต้องการขอยกเลิกการเดินทาง หรือเลื่อนการเดินทาง ผู้เดินทางจะต้องส่งเอกสารยกเลิกการเดินทางเป็นลายลักษณ์อักษร มายังบริษัทฯ โดย E MAIL หรือ LINE พร้อมแจ้งให้เจ้าหน้าที่บริษัทฯรับทราบ **(ทางบริษัทฯ ไม่ขอรับยกเลิกการจอง ผ่านทางโทรศัพท์ไม่ว่ากรณีใดๆ)**

ตาม “ประกาศคณะกรรมการธุรกิจนำเที่ยวและมัคคุเทศก์ เรื่อง หลักเกณฑ์เกี่ยวกับการกำหนดอัตราการจ่ายเงินค่าบริการคืนให้แก่นักท่องเที่ยว พ.ศ. 2563”

- 2.1 ยกเลิก **ไม่น้อยกว่า 30 วันก่อนการเดินทาง** (ไม่นับวันเดินทาง) คืนเงินค่าทัวร์ หลังหักค่าใช้จ่ายที่เกิดขึ้นจริงเพื่อการเตรียมการนำเที่ยว ทั้งหมด เช่น ค่ามัดจำตัวเครื่อง ค่าบริการแลนด์ ต่างประเทศ เป็นต้น”
- 2.2 ยกเลิก **ไม่น้อยกว่า 15-29 วันก่อนเดินทาง** (ไม่นับวันเดินทาง) คืนเงินร้อยละ 50 ของค่าทัวร์ทั้งหมด หลังหักค่าใช้จ่ายที่เกิดขึ้นจริงเพื่อการเตรียมการนำเที่ยว
- 2.3 ยกเลิก **น้อยกว่า 15 วันก่อนการเดินทาง** ทางบริษัทฯขอสงวนสิทธิ์ ไม่สามารถคืนเงินค่าทัวร์ได้ทั้งหมด
- 2.4 การยกเลิกเดินทางกับกรุ๊ปที่ออกเดินทางช่วงเทศกาลวันหยุด เช่น ปีใหม่, สงกรานต์ เป็นต้น บางสายการบินมีการรันตีมัดจำที่นั่งกับสายการบินและค่ามัดจำที่พัก รวมถึงเที่ยวบินพิเศษ เช่น CHARTER FLIGHT จะไม่มีการคืนเงินมัดจำ หรือ ค่าทัวร์ทั้งหมดที่ชำระแล้ว ไม่ว่าจะยกเลิกด้วยกรณีใดๆ





## ข้อมูลเพิ่มเติมเกี่ยวกับ ตัวเครื่องบิน

- กรณีที่ท่านมีความประสงค์จะต้องการปรับเปลี่ยนระดับชั้นที่นั่ง จาก ชั้นประหยัด (Economy Class) เป็นชั้นธุรกิจ (Business Class) โดยใช้คะแนนจากบัตรสะสมไมล์ จะต้องดำเนินการล่วงหน้าก่อนเดินทางอย่างน้อย 7 วัน และ ต้องดำเนินการที่เคาน์เตอร์ของสายการบิน ณ วันเดินทาง และชำระเงินเพื่ออัปเกรดที่นั่งด้วยตัวท่านเอง เท่านั้น
- ในการเดินทาง ผู้โดยสารจะต้องเดินทางไป-กลับพร้อมกันเป็นหมู่คณะเท่านั้น หากต้องการเลื่อนวันเดินทางกลับก่อน (หรือหลัง) ท่านจะต้องชำระค่าใช้จ่ายส่วนต่างที่สายการบิน และบริษัททัวร์เรียกเก็บเพิ่มเติมก่อนออกตัวโดยสาร
- **การจัดที่นั่งบนเครื่องบิน จะเป็นไปตามที่สายการบินเป็นผู้กำหนด ซึ่งทางบริษัทฯ ไม่สามารถเข้าไปจัดการได้แต่อย่างใด**
- ในกรณีที่ลูกค้าต้อง **ออกตัวโดยสารเครื่องบินภายในประเทศ** กรุณาติดต่อเจ้าหน้าที่ของบริษัทฯล่วงหน้าทุกครั้ง เพื่อตรวจสอบความถูกต้องของ Detail flight และ เพื่อยืนยันว่ากรู๊ปออกเดินทางแน่นอนแล้ว และผู้เดินทางจะต้องมาถึงสนามบินอย่างน้อย 4 ชม. ก่อนการเดินทาง มิฉะนั้นทางบริษัทฯจะไม่รับผิดชอบใดๆ หากมีความเสียหายเกิดขึ้น

## ข้อมูลเพิ่มเติมเรื่องสัมภาระ

- สำหรับน้ำหนักของสัมภาระที่ทางสายการบินอนุญาตให้บรรทุกใต้ท้องเครื่องบิน คือ 20 กิโลกรัม (สำหรับผู้โดยสารชั้นประหยัด / ECONOMY CLASS PASSENGER) การเรียกเก็บค่าธรรมเนียมที่เกินเพิ่มเป็นสิทธิของสายการบิน ที่ท่านไม่อาจปฏิเสธได้ (ท่านจะต้องชำระในส่วนที่โดนเรียกเก็บเพิ่ม)
- สำหรับกระเป๋าสัมภาระที่ทางสายการบินอนุญาตให้นำขึ้นเครื่องได้ ต้องมีน้ำหนักไม่เกิน 7 กิโลกรัม และมีความกว้าง+ยาว+สูง ไม่เกิน 115 เซนติเมตร หรือ 25 เซนติเมตร (9.75 นิ้ว) x 56 เซนติเมตร (21.5 นิ้ว) x 46 เซนติเมตร (18 นิ้ว)
- กรณีที่ต้องเดินทางด้วยสายการบินภายในประเทศ น้ำหนักของกระเป๋าอาจจะถูกกำหนดให้ต่ำกว่ามาตรฐานได้ ทั้งนี้ขึ้นอยู่กับข้อกำหนดของแต่ละสายการบิน ทางบริษัทฯขอสงวนสิทธิ์ไม่รับผิดชอบต่อส่วนต่างของค่าใช้จ่ายที่สัมภาระน้ำหนักเกิน (ท่านต้องชำระในส่วนที่โดนเรียกเก็บเพิ่ม)
- ทางบริษัทฯ ไม่รับผิดชอบต่อกรณีเกิดการสูญหาย, สูญหายของกระเป๋า และสัมภาระของผู้โดยสาร ในทุกกรณี

## คุณสมบัติการเข้าประเทศญี่ปุ่น (สำหรับกรณีการเข้าประเทศญี่ปุ่นตามมาตรการยกเว้นวีซ่า)

1. หนังสือเดินทางอิเล็กทรอนิกส์ที่ยังมีอายุการใช้งานเหลืออยู่ **ไม่น้อยกว่า 6 เดือน** นับถึงวันเดินทางกลับ
2. กิจกรรมใดๆ ที่จะกระทำในประเทศญี่ปุ่นจะต้องไม่เป็นสิ่งที่ขัดต่อกฎหมาย และเข้าข่ายคุณสมบัติเพื่อการพำนักระยะสั้น
3. ในขั้นตอนการขอเข้าประเทศ จะต้องระบุระยะเวลาการพำนักไม่เกิน 15 วัน
4. เป็นผู้ที่ไม่มีประวัติการถูกส่งตัวกลับจากประเทศญี่ปุ่น หรือมีได้อยู่ในระยะเวลาของการถูกปฏิเสธไม่ให้เข้าประเทศ และไม่เข้าข่ายคุณสมบัติที่อาจจะถูกปฏิเสธไม่ให้เข้าประเทศ

GO2FUK-VZ006 – KYUSHU KUMAMOTO OITA SKI WINTER 5D3N VZ



LINE @etravelway

Fire @etravelway.fire

Skype @etravelway.sky

Emergency call only : 0853642449

Email tour.bkk@etravelway.com

YouTube www.youtube.com/etravelway

www.etravelway.com

VS230924

Page 16 of 18







ข้อมูลเพิ่มเติมเกี่ยวกับ โรงแรมที่พัก



- โรงแรมตามมาตรฐานประเทศญี่ปุ่น
- โรงแรมในประเทศญี่ปุ่นส่วนใหญ่ห้องพักมีขนาดเล็ก
  - โดยปกติแล้วโรงแรมจะจัดห้องพักสำหรับสองท่าน เป็นห้องพักเตียงคู่ (TWN) หรือประเภทเตียงดับเบิล (DBL)  
\*ในกรณีนี้ จะขึ้นอยู่กับประเภทห้องพักโรงแรมนั้นๆ\*
  - โรงแรมประเภทเรียวกังจะมีห้องพักเป็นแบบ Western Style (เตียง) หรือ Japanese Style (เบาะ futon)  
\*\*ขึ้นอยู่กับการจัดการของทางโรงแรม\*\*
  - หากท่านมีความประสงค์จะพัก 3 ท่านต่อห้อง (ห้องเตียงคู่+ที่นอนเสริม) ท่านต้องยอมรับในพื้นที่อันจำกัดของห้องพัก
  - ในกรณีห้องพักเดี่ยว 1 ท่าน SGL (1เตียง) หากวันเข้าพักห้อง1เตียงมีไม่เพียงพอ ทางโรงแรมอาจจัดห้องพัก 2เตียงให้กับท่าน

ประเภทห้องพัก (เด็กอายุตั้งแต่ 6 ปีขึ้นไป ต้องใช้เตียง)	โปรดทำความเข้าใจในรายละเอียดของห้องพัก **ห้องพักต่างประเภทอาจจะไม่ได้อยู่ในชั้นเดียวกัน**	
 3.5 - 5 ฟุต 1 เตียง	ห้องพักเดี่ยว SINGLE BED ROOM (SGL)	ห้องพักสำหรับ 1 ท่าน มีค่าใช้จ่ายเพิ่มจากค่าทัวร์
 3 - 3.5 ฟุต 2 เตียง	ห้องพักเตียงคู่ TWIN BED ROOM (TWN)	ห้องพักสำหรับ 2 ท่าน
 5 ฟุต 1 เตียง	ห้องพักเตียงดับเบิล DOUBLE BED ROOM (DBL)	ห้องพักสำหรับ 2 ท่าน ห้องพักมีจำนวนน้อยและ อาจมีขนาดห้องเล็กกว่าห้อง TWN
 3 - 3.5 ฟุต 2 เตียง + 1 ที่นอนเสริม	ห้องพักสำหรับสามท่าน (ที่นอนเสริม) TRIPLE BED ROOM (TRP)	ห้องพักสำหรับ 3 ท่าน **หมายเหตุ**

\*\*ในกรณีที่ท่านจองห้องพักแบบ TRIPLE [2 เตียง + 1 ที่นอนเสริม] แล้วทางโรงแรมไม่สามารถจัดหาห้องพักแบบ TRIPLE ได้ ทางบริษัทขอสงวนสิทธิ์ในการจัดห้องพักแบบ แยก 2 ห้อง คือ [1 TWN/DBL+1 SGL] แทน \*\*



GO2FUK-VZ006 – KYUSHU KUMAMOTO OITA SKI WINTER 5D3N VZ





## เงื่อนไขอื่น ๆ

### หมายเหตุ

- จำนวนผู้เดินทางต้องมีขั้นต่ำ 10 ท่าน ขึ้นไปต่อกรุ๊ป มิฉะนั้น ทางบริษัทขอสงวนสิทธิ์ในการออกเดินทางและเลื่อนการเดินทางไปในวันอื่นต่อไป โดยทางบริษัทฯ จะแจ้งให้ท่านทราบล่วงหน้า นอกจากนี้ผู้เดินทางทุกท่านยินดีที่จะชำระค่าบริการเพิ่มเพื่อให้คณะเดินทางได้ ทางเรายินดีที่จะประสานงานในการเดินทางตามประสงค์ให้ท่านต่อไป
- ขอสงวนสิทธิ์การเก็บค่าน้ำมันและภาษีสนามบินทุกแห่งเพิ่ม หากสายการบินมีการปรับขึ้นก่อนวันเดินทาง
- กรณีที่สายการบินประกาศยกเลิกเที่ยวบิน บริษัทจะพยายามจัดการทดแทนด้วยเที่ยวบินใกล้เคียงตามความเหมาะสมและจะเรียนแจ้งทุกครั้งที่ได้รับการแจ้งมาจากสายการบิน
- บริษัทฯ จะไม่รับผิดชอบใดๆ ทั้งสิ้น หากเกิดกรณีความล่าช้าจากสายการบิน, การประท้วง, การนัดหยุดงาน, การก่อการจลาจล, ภัยธรรมชาติ, **โรคระบาด**, การนำสิ่งของผิดกฎหมาย ซึ่งอยู่นอกเหนือความรับผิดชอบของบริษัทฯ
- บริษัทฯ จะไม่รับผิดชอบใดๆ ทั้งสิ้น หากเกิดสิ่งของสูญหาย อันเนื่องมาจากความประมาทของท่านอันเกิดจากการโจรกรรม และ อุบัติเหตุจากความประมาทของนักท่องเที่ยวเอง
- บริษัทฯ ขอสงวนสิทธิ์ในการเปลี่ยนแปลงรายการโดยมีต้องแจ้งล่วงหน้า ทั้งนี้ขึ้นอยู่กับสภาพอากาศ การเมือง สายการบิน และราคาอาจเปลี่ยนแปลงได้ตามความเหมาะสม ทั้งนี้ขึ้นอยู่กับอัตราแลกเปลี่ยนของเงินสกุล (เยน) โดยไม่ต้องแจ้งให้ทราบล่วงหน้า
- การบริการของรถบัสนำเที่ยวญี่ปุ่น ตามกฎหมายประเทศญี่ปุ่น สามารถให้บริการวันละ 10 ชั่วโมง มีอาจเพิ่มเวลาได้ โดยมีคนคุเทศก์และคนขับจะเป็นผู้บริหารเวลาตามความเหมาะสม ทั้งนี้ขึ้นอยู่กับสภาพการจราจรในวันเดินทางนั้นๆ เป็นหลัก จึงขอสงวนสิทธิ์ในการปรับเปลี่ยนเวลาท่องเที่ยวตามสถานที่ในโปรแกรมการเดินทาง อีกทั้งโปรแกรมอาจจะมีการปรับเปลี่ยนตามความเหมาะสมของสภาพอากาศและฤดูกาล ทั้งนี้เพื่อความปลอดภัยของนักท่องเที่ยวเป็นสำคัญ
- กรณีที่กองตรวจคนเข้าเมืองทั้งกรุงเทพฯ และในต่างประเทศ ปฏิเสธมิให้เดินทางออก หรือ เข้าประเทศที่ระบุ ไว้ในรายการเดินทาง บริษัทฯ ขอสงวนสิทธิ์ที่จะไม่คืนค่าทัวร์ไม่ว่ากรณีใดๆ ทั้งสิ้น
- เมื่อท่านออกเดินทางไปกับคณะแล้ว ถ้าท่านงดการใช้บริการรายการใดรายการหนึ่ง หรือไม่เดินทางพร้อมคณะถือว่าท่านสละสิทธิ์ ไม่อาจเรียกร้องค่าบริการและเงินมัดจำคืน ไม่ว่ากรณีใดๆ ทั้งสิ้น
- กรณีลูกค้าที่จองเฉพาะทัวร์ไม่รวมบัตรโดยสารเครื่องบิน (จอยด์แลนด์ทัวร์ ซื้อตั๋วเครื่องบินแยกเอง) ในวันเริ่มทัวร์ (วันที่หนึ่ง) ท่านจะต้องมารอคณะท่านนั้น ทางบริษัทไม่สามารถให้คณะรอท่านได้ไม่ว่ากรณีใดๆ ก็ตาม กรณี **“ไฟล์ทของท่านถึงช้ากว่าคณะ”** และยืนยันเดินทาง ท่านจะต้องเดินทางตามคณะไปยังเมือง หรือสถานที่ท่องเที่ยวที่คณะอยู่ในเวลานั้นๆ กรณีนี้ จะมีค่าใช้จ่ายเพิ่ม ท่านจำเป็นจะต้องชำระค่าใช้จ่ายที่ใช้ในการเดินทางด้วยตนเองทั้งหมดท่านนั้นไม่ว่ากรณีใดก็ตาม และทางบริษัทขอสงวนสิทธิ์ไม่สามารถชดเชย หรือทดแทน หากท่านไม่ได้ท่องเที่ยวเมืองหรือสถานที่ท่องเที่ยวใดๆ สถานที่หนึ่ง ทุกกรณี เนื่องจากเป็นการชำระแบบเหมาจ่ายกับตัวแทนทั้งหมดแล้ว
- กรณี **“หญิงตั้งครรภ์”** ท่านจะต้องมีใบรับรองแพทย์ ระบุชัดเจนว่าสามารถเดินทางออกนอกประเทศได้ รวมถึงรายละเอียดอายุครรภ์ที่ชัดเจน สิ่งนี้อยู่เหนือการควบคุมของบริษัทฯ

