



by VR Agency Travel & Trade Co. Ltd.  
ใบอนุญาต/Travel License: 11/11450

21<sup>st</sup> ANNIVERSARY  
eTravelWay.com

LINE @etravelway  
Facebook @etravelway  
Instagram etravelway  
WhatsApp 021166395

A11365

GO2FUK-VZ004  
GO JAPAN

# KYUSHU KUMAMOTO OITA AUTUMN 5 วัน 3 คืน



รูปปั้นสุพี



ปราสาทคุมาโมโตะ



กันดั้ม ปาร์ค ฟุกุโอกะ

เริ่มต้น **27,900**

เดินทาง

**07-11 พ.ย. 67**  
**14-18, 21-25 พ.ย. 67**  
**06-10, 12-16 ธ.ค. 67**

**สัมผัสความโรแมนติก ชมใบไม้เปลี่ยนสีในคิวชู  
พักออนเซ็น 1 คืน พร้อมอาหารค่ำ**

- ชมใบไม้เปลี่ยนสีถนนแป๊ะทวย หน้าศาลากลางจังหวัดคุมาโมโตะ
- ปราสาทคุมาโมโตะ • ศาลเจ้ามียาจิคาเกะ • วัดนันโซอิน
- หมู่บ้านยูฟูอิน ฟลอร์ริล • กันดั้ม ปาร์ค ฟุกุโอกะ
- แช่น้ำแร่ธรรมชาติ



- เที่ยวบิน
- 10 คน
- 20Kg
- แช่ออนเซ็น

GO2FUK-VZ004 – KYUSHU KUMAMOTO OITA AUTUMN 5D3N VZ



LINE @etravelway  
@etravelway.fire  
@etravelway.sky

Emergency call only : 0853642449  
tour.bkk@etravelway.com  
www.youtube.com/etravelway

www.etravelway.com  
VS200924  
Page 1 of 19





# GO JAPAN

## KYUSHU KUMAMOTO OITA AUTUMN 5D 3N

### โดยสายการบินไทยเวียตเจ็ทแอร์ [VZ]

	โปรแกรมการเดินทาง	เช้า	เที่ยง	ค่ำ	โรงแรมที่พัก
1	กรุงเทพฯ (สนามบินสุวรรณภูมิ) (VZ 810 00.30 – 07.55)				
2	คิวชู (สนามบินฟุกุโอกะ) – ศาลเจ้าดาไซฟุ – เมืองคุมาโมโตะ – ปราสาทคุมาโมโตะ – ซากุระโนะบาระ โจไซเอ็น – ถนนแป๊ะก๊วย หน้าศาลากลางจังหวัดคุมาโมโตะ – รูปปั้นลูฟี่ – จังหวัดโออิตะ – แช่น้ำแร่ธรรมชาติ		●	●	OITA ONSEN AREA หรือเทียบเท่าในระดับสามดาว
3	เบปปุ – บ่อน้ำจิโกกุ เมกุริ (ชม 2 บ่อ) – หมู่บ้านยูฟูอิน ฟลอร์รัล – ทะเลสาบคิริน – ร้านดิวตี้ฟรี – กันดั้ม ปาร์ค ฟุกุโอกะ	●	●	อิสระ	FUKUOKA AREA หรือเทียบเท่าในระดับสามดาว
4	ท่องเที่ยววัดนันโซอิน – ศาลเจ้ามียาจิคาเกะ โดยมีไกด์บริการ (เดินทางโดยรถไฟ) หรือ เลือกอิสระช้อปปิ้งในเมืองฟุกุโอกะ	●	อิสระ	อิสระ	FUKUOKA AREA หรือเทียบเท่าในระดับสามดาว
5	คิวชู (สนามบินฟุกุโอกะ) – กรุงเทพฯ (สนามบินสุวรรณภูมิ) (VZ 811 08.55 – 13.00)				
<p>-การจัดที่นั่งบนเครื่องบิน จะเป็นไปตามที่สายการบินเป็นผู้กำหนด ซึ่งทางบริษัทฯ ไม่สามารถเข้าไปจัดการได้แต่อย่างใด</p> <p>-ห้องพักโรงแรมในญี่ปุ่นอาจแตกต่างกัน จึงทำให้ห้องพักแบบห้องเดี่ยว (Single) , ห้องพักร่วม (Twin / Double) และห้องพักแบบ 3 ท่าน (Triple) อาจจะไม่ได้อยู่ในชั้นเดียวกัน หรือ อยู่ติดกัน</p> <p><b>**ในกรณีที่ท่านจองห้องพักแบบ TRIPLE [2 เติง + 1 ที่นอนเสริม] แล้วทางโรงแรมไม่สามารถจัดหาห้องพัก แบบ TRIPLE ได้ ทางบริษัทขอสงวนสิทธิ์ในการจัดห้องพักแบบ แยก 2 ห้อง คือ [1TWN+1 SGL] แทน **</b></p>					

GO2FUK-VZ004 – KYUSHU KUMAMOTO OITA AUTUMN 5D3N VZ



LINE @etravelway

@etravelway.fire

@etravelway.sky

Emergency call only : 0853642449

tour.bkk@etravelway.com

www.youtube.com/etravelway

www.etravelway.com

VS200924

Page 2 of 19





**อัตราค่าบริการและเงื่อนไขรายการท่องเที่ยว**

KYUSHU KUMAMOTO OITA 5 วัน 3 คืน				
โดยสายการบินไทยเวียตเจ็ทแอร์ (VZ)				
วันเดินทาง	ผู้ใหญ่พัก 2-3 ท่าน ท่านละ	เด็กอายุ ไม่ เกิน 7 ปี ไม่ ใช้เตียง	พักเดี่ยว เพิ่มท่าน ละ	ราคาไม่รวม ตัว
07 – 11 พ.ย.67	28,900.-	25,900.-	8,900.-	23,900.-
14 – 18 พ.ย.67	28,900.-	25,900.-	8,900.-	23,900.-
21 – 25 พ.ย.67	29,900.-	26,900.-	8,900.-	24,900.-
06 – 10 ธ.ค.67	29,900.-	26,900.-	8,900.-	24,900.-
12 – 16 ธ.ค.67	27,900.-	24,900.-	8,900.-	22,900.-
ราคาเด็กทารก [อายุไม่ถึง 2 ปีบริบูรณ์ ณ วันเดินทางกลับ] ท่านละ 3,500 บาท ราคานี้รวมรายการทัวร์ ตัวเครื่องบิน <u>ไม่มีราคาเด็ก</u> เนื่องจากเป็นราคาพิเศษ				

**ราคาทัวร์ข้างต้นยังไม่รวมค่าทิปมัคคุเทศก์และคนขับรถรวม 2,000 บาท/ท่าน/ทริป**  
**ขออนุญาตนำเก็บ ณ สนามบินวันแรก**  
**\*\*บริษัทขอสงวนสิทธิ์ในการสลับสถานที่ท่องเที่ยวในรายการตามความเหมาะสม ของสภาพอากาศ ณ วันเดินทาง เพื่อประโยชน์สูงสุดของลูกค้าเป็นสำคัญ\*\***

GO2FUK-VZ004 – KYUSHU KUMAMOTO OITA AUTUMN 5D3N VZ





**วันแรก กรุงเทพฯ (สนามบินสุวรรณภูมิ) (VZ 810 00.30 – 07.55)**

21.00 น. พร้อมกันที่**สนามบินสุวรรณภูมิ** เคาน์เตอร์สายการบินไทยเวียดเจ็ท เจ้าหน้าที่ ให้การต้อนรับและอำนวยความสะดวกด้านเอกสารและสัมภาระ

**วันที่สอง คิวชู (สนามบินฟุกุโอกะ) – ศาลเจ้าดาไซฟุ – เมืองคумаโมโตะ – ปราสาทคумаโมโตะ – ซากุระโนะบาระ โจไซเอ็น – ถนนแป๊ะก๊วย หน้าศาลากลางจังหวัดคумаโมโตะ – รูปปั้นลูฟี่ – จังหวัดโออิตะ – แช่น้ำแร่ธรรมชาติ**

00.30 น. ออกเดินทางสู่**สนามบินฟุกุโอกะ** ประเทศญี่ปุ่น โดย สายการบินไทยเวียดเจ็ทแอร์ เที่ยวบินที่ **VZ 810**

07.55 น. เดินทางถึง **สนามบินฟุกุโอกะ** ประเทศญี่ปุ่น (เวลาท้องถิ่นเร็วกว่าเวลาประเทศไทย 2 ชม.) ผ่านขั้นตอนการตรวจคนเข้าเมือง ด่านศุลกากร และรับกระเป๋าเรียบร้อยแล้ว

**[สำคัญมาก!!ไม่อนุญาตให้นำอาหารสด จำพวก เนื้อสัตว์ พืช ผัก ผลไม้ เข้าประเทศญี่ปุ่นหากฝ่าฝืนมีโทษจับปรับได้]**

เดินทางสู่ **ศาลเจ้าแห่งตำนานปราชญ์** คนสำคัญของญี่ปุ่น **ศาลเจ้าดาไซฟุ เท็นมันกุ (Dazaifu Shrine)** คือศาลเจ้าที่ตั้งอยู่ในดาไซฟุ ซึ่งเคยเป็นที่ทำการของรัฐบาลประจำจังหวัดชิคุเซ็นในศตวรรษที่ 7 เมื่อปี 901 รัฐมนตรีฝ่ายซ้าย ฟุจิวะระ โนะ โทคิฮาระ (Fujiwara no Tokihara) ได้วางแผนเพื่อทำให้คู่แข่งของ ชุกะวะระ โนะ มิชิซานะ (Sugawara no Michizane) ถูกปลดชั้นลงจากตำแหน่งในชั้นศาลกลายเป็นข้าราชการชั้นผู้น้อยประจำที่ดาไซฟุ หลังจากนั้นชุกะวะระจบชีวิตลงที่นั่นและถูกฝังอยู่ที่นี้ในฐานะเทพผู้คุ้มครอง นอกจากนี้เขายังเป็นที่รู้จักกันดีในฐานะเทพเจ้าแห่งการเรียนรู้ การอุทิศตนและโชคลาภ ศาลเจ้าดาไซฟุ เท็นมันกุ ดึงดูดผู้คนที่มาเยี่ยมชมและขอพรมากกว่า 700,000 คนต่อปี อีกทั้งยังได้รับความนิยมอย่างยิ่งในหมู่นักเรียนที่กำลังเตรียมสอบ ที่ผู้คนพากันมาสักการะบูชาขอพร โดยเฉพาะด้านการเรียน การศึกษา ทั้งสองฝั่งถนนที่เดินเข้าบริเวณศาลเจ้ายังเต็มไปด้วยร้านค้าขายของที่ระลึก และขนมขึ้นชื่อตามตำนาน อุเมะกาเอะโมจิ รวมทั้งสตาร์บัคส์ที่ตกแต่งได้สวยงามติดอันดับโลกอีกด้วย





**เมืองคумаโมโตะ** เพลิดเพลินไปกับกิจกรรมช้อปปิ้ง มีทั้งร้านค้า ร้านอาหารแสนอร่อยและของที่ระลึก รวมถึงสิ่งอำนวยความสะดวกเชิงพาณิชย์ขนาดใหญ่ ห้าง Amu Plaza Kumamoto ศูนย์รวมร้านค้าแฟชั่น และสินค้าเบ็ดเตล็ด ร้านอาหาร ซูเปอร์มาร์เก็ต โรงภาพยนตร์ สถานที่จัดงานแต่งงานและโรงแรมยังมี ความหลากหลายและสะดวกสบายมากขึ้น นอกจากนี้ยังมีพื้นที่ระบายอากาศขนาดใหญ่ที่เชื่อมต่อกัน จนถึงชั้น 1 ถึง 7 ของ Amu Plaza ที่เต็มไปด้วยแสงแดดที่ส่องมาจากด้านนอก น้ำตกที่ไหลลงมาและ ต้นไม้ที่เขียวชอุ่ม มีทัศนียภาพอันงดงามของธรรมชาติที่เกิดขึ้นจริงและบรรยากาศของธรรมชาติที่ หลากหลายและเพลิดเพลินกับสถานที่ท่องเที่ยวของธรรมชาติ

ชม **ปราสาทคумаโมโตะ (Kumamoto Castle)** ปราสาทคумаโมโตะเป็นตัวแทนของสถาปัตยกรรม ปราสาทของญี่ปุ่น จัดเป็นปราสาทที่ใหญ่เป็นอันดับ 3 ของญี่ปุ่น สร้างขึ้นในปี ค.ศ.1601 โดยคาโตะ คิโย มาสะและใช้เวลาในการก่อสร้างเจ็ดปี ปราสาทแห่งนี้ ซึ่งรู้จักกันในอีกชื่อหนึ่งว่า “กินนันโจ” (ปราสาทกิ่ง โทะ) เป็นปราสาทที่มีขนาดใหญ่โตและสวยงาม เมื่อปี ค.ศ.2016 ได้เกิดแผ่นดินไหวครั้งใหญ่ ส่งผลให้ตัว ปราสาทได้รับความเสียหายอย่างหนัก ต้องปิดปรับปรุงไปหลายปี จนปัจจุบันได้กลับมาเปิดให้ทุกท่าน สามารถเข้าชมความสวยงามและสัมผัสความยิ่งใหญ่ของปราสาท





**ย่านช้อปปิ้งซากุระโนะบาระ โจไซเอน (Sakura-no-baba Josaien)** ตั้งอยู่บริเวณเชิงเขาของตัวปราสาทคумаโมโตะ เป็นแหล่งช้อปปิ้งที่มีการจำลองบรรยากาศชุมชนรอบปราสาทในช่วงศตวรรษที่ 17 ขึ้นมาใหม่ มีร้านอาหารกว่า 20 ร้าน มีร้านขายผลิตภัณฑ์อาหารดั้งเดิมของคумаโมโตะด้วย ได้แก่ ซาซิมิ เนื้อม้า (บาซาชิ), รากบัวทอดยัดไส้มีสตาร์ด (คาราชิเร็งกง) และดงโงะไส้มันเทศ (อิคินาริดงโงะ) นอกจากนี้ยังมีสินค้าจำกัดตามฤดูกาล เช่น ซาซึมยุซุกับซิง ซึ่งจะมีเฉพาะหน้าหนาวเท่านั้น ส่วนหน้าร้อนเพลิดเพลินกับร้านแผงลอยที่มาเปิดที่นี่ที่มีเอกลักษณ์ สไต้ลย์อนยุคที่ถูกจัดสรรพื้นที่มาเป็นอย่างดี จุดเด่นของที่นี่จะเป็นสินค้าพื้นเมือง ข้าวของเครื่องใช้ ของฝากต่าง ๆ และพิพิธภัณฑ์ Wakuwaku ที่บอกเล่าความเป็นมาของเมือง นอกจากนี้ยังมีร้านอาหารขายของกินต่าง ๆ โดยเฉพาะเมนูท้องถิ่น เช่น ไอศกรีมชาเขียว อิสระให้ท่านเดินเล่นตามอัธยาศัย





กลางวัน รับประทานอาหารกลางวัน ณ ร้านอาหาร (มือที่ 1)

นำท่านเดินทางสู่ ถนนแปะก๊วย บริเวณหน้า ศาลว่าการจังหวัดคุมาโมโตะ (KUMAMOTO PREFECTURAL OFFICE) บริเวณหน้าศาลว่าการของจังหวัดเป็นจุดที่เต็มไปด้วยต้นแปะก๊วย ยิ่งในช่วงฤดูใบไม้เปลี่ยนสี ถนนเส้นนี้จะพร้อมใจเปลี่ยนสีกันเหลืองอร่าม โดยความพิเศษของจุดชมใบไม้เปลี่ยนสีของที่นี่คือ เป็นที่ตั้งของ รูปปั้นกับต้นลูฟี่ ตัวละครเอกจากเรื่องวันพีซ (ทั้งนี้ขึ้นอยู่กับสภาพอากาศ)



GO2FUK-VZ004 – KYUSHU KUMAMOTO OITA AUTUMN 5D3N VZ





ค่า รับประทานอาหารค่ำ ณ ห้องอาหารของโรงแรม (มื้อที่ 2)

ที่พัก OITA ONSEN HOTEL หรือเทียบเท่าระดับ 3 ดาว

หลังอาหารค่ำ ได้ท่านผ่อนคลายกับการแช่น้ำจากแร่ธรรมชาติสโตร์ญี่ปุ่น

วันที่สาม เบปปุ – บ่อน้ำจิโกกุ เมกูริ (ชม 2 บ่อ) – หมู่บ้านยูฟูอิน ฟลอร์รัล – ทะเลสาบคิริน –  
ร้านคิวิตตี้ฟรี – กันดั้ม ปาร์ค ฟุกุโอกะ

เช้า รับประทานอาหารเช้า ณ ห้องอาหารของโรงแรม (มื้อที่ 3)

ได้เวลาอันสมควรนำท่านเดินทางสู่ เมืองเบปปุ (Beppu) เมืองในจังหวัดโออิตะ (OITA) ตั้งอยู่บนชายฝั่งทะเลตะวันออกของเกาะคิวชู ประเทศญี่ปุ่น เป็นเมืองท่องเที่ยวแช่น้ำพุร้อนยอดนิยมของญี่ปุ่น จัดเป็นเมืองที่มีรีสอร์ทน้ำแร่มากที่สุด นักท่องเที่ยวนิยมมาแช่ออนเซนหรืออบทรายร้อนริมทะเลที่เมืองนี้



ชม จิโกกุเมกูริ (JIGOKU MEGURI) ซึ่งประกอบไปด้วยบ่อน้ำแร่สีสันแปลกตาทั้งหมด 8 บ่อ (ไกด์จะพาท่านเยี่ยมชม 2 บ่อ) ที่เกิดจากการรังสรรค์ขึ้นโดยธรรมชาติแต่ละบ่อมีความร้อนสูงเกินกว่า 100 องศาเซลเซียส ด้วยสีสันและความร้อนชนิดที่มนุษย์ธรรมดาไม่อาจลงไปสัมผัสได้ จึงถูกกล่าวขานว่าเป็นเสมือน “บ่อน้ำแร่รอก” ดังนั้น ที่นี่จึงมีตัวมาสคอตเป็นยมทูตน้อยคอยให้การต้อนรับทุกคนที่มาเยือน







**หมู่บ้านยูฟูอิน (YUFUIN FLORAL VILLAGE)** เป็นหมู่บ้านเล็กๆที่อยู่ในจังหวัดโออิตะห่างจากเมืองบ่อน้ำร้อนเบปปุประมาณ 10 กิโลเมตร หมู่บ้านแห่งนี้เป็นหมู่บ้านหัตถกรรม และยังเป็นที่ยังคงแบบบ้านต่างๆในประเทศญี่ปุ่นที่มีอายุตั้งแต่ 120-180 ปีมารวมไว้ที่นี่อีกด้วย ที่นี่จึงจัดได้ว่าเป็นพิพิธภัณฑ์ที่มีชีวิตที่สามารถดึงดูดนักท่องเที่ยวให้เดินทางมาเยี่ยมชมได้ตลอดทั้งปี จากนั้นพบความงามของ **ทะเลสาบคิริน (Kirin Lake)** น้ำทะเลสาบใสเห็นตัวปลาแหวกว่ายในผืนน้ำ บางช่วงมีหมอกบางๆ ลง นับว่าคุ้มค่ากับการมาเห็นความงามนี้ด้วยตาตัวเองสักครั้งหนึ่งอย่างแน่นอน อิสระให้ท่านเดินเล่นและถ่ายรูปตามอัธยาศัย

**กลางวัน รับประทานอาหารกลางวัน ณ ร้านอาหาร (มื้อที่ 4)**

หลังจากนั้นนำท่านช้อปปิ้งของฝากที่ **ร้านจำหน่ายสินค้าที่ระลึกมาตรฐานญี่ปุ่น** แหล่งรวมเครื่องสำอางค์ และผลิตภัณฑ์นานาชนิด ที่เป็นที่นิยม ในการเลือกซื้อกลับเป็นของฝากของที่ระลึกอันได้มาตรฐานการผลิตของญี่ปุ่น เช่น เครื่องสำอางค์ โฟมล้างหน้า ครีมบำรุงผิว และข้าวของเครื่องใช้ต่างๆ ที่ราคาเกินคุ้ม

GO2FUK-VZ004 – KYUSHU KUMAMOTO OITA AUTUMN 5D3N VZ



LINE @etravelway

@etravelway.fire

@etravelway.sky

Emergency call only : 0853642449

tour.bkk@etravelway.com

www.youtube.com/etravelway

www.etravelway.com

VS200924

Page 9 of 19





นำท่านเดินทางสู่ **กันดั้ม ปาร์ค ฟุกุโอกะ (Gundam Park Fukuoka) ไฮไลท์!!!** ชม **กันดั้มตัวใหม่ล่าสุด ขนาดเท่าของจริง “Nu Gundam”** และยังถูกประกาศว่าเป็นกันดั้มที่สูงในญี่ปุ่น มีการระบุนความสูงประมาณ 20 เมตร ซึ่งสูงกว่า RX-0 Unicorn Gundam ในโตเกียวที่สูง 19.7 เมตร และสูงกว่า RX-78-2 Gundam ในโยโกฮาม่าที่สูง 18 เมตร โดย NU Gundam ปรากฏตัวในภาพยนตร์เรื่อง Mobile Suit Gundam Char’s Counter Attack ที่ฉายในปีค.ศ.1988 ถึงจะผ่านมามากกว่า 30 ปีแต่ยังคงเป็นที่รักและที่นิยม ของแฟนกันดั้มทั่วโลก ตั้งอยู่ที่ **ศูนย์การค้า Mitsui Shopping Park Lalaport Fukuoka** ในฟุกุโอกะ เปิดตัวครั้งแรกเมื่อวันที่ 25 เมษายน ค.ศ.2022 ถือเป็นแลนด์มาร์คแห่งใหม่ที่ใครมาเยือนฟุกุโอกะไม่ควรพลาด ให้ท่านได้เพลิดเพลินกับการถ่ายรูปเก็บความประทับใจ ซื้อสินค้าที่ระลึกตามอัธยาศัย

**เย็น** **อิสระอาหารเย็นตามอัธยาศัย**

**ที่พัก** **FUKUOKA AREA HOTEL หรือเทียบเท่าระดับ 3 ดาว**

**วันที่สี่** **ท่องเที่ยววัดนันโซอิน – ศาลเจ้ามียาจิดาเกะ โดยมีไกด์บริการ (เดินทางโดยรถไฟ) หรือเลือกอิสระช้อปปิ้ง ในเมืองฟุกุโอกะ**

**เช้า** **รับประทานอาหารเช้า ณ ห้องอาหารของโรงแรม (มื้อที่ 5)**

พาทุกท่านออกเดินทางโดยรถไฟ **(รวมค่ารถไฟในการเดินทาง)** ไปยัง **วัดนันโซอิน** วัดที่มีพระพุทธรูปทองสำริดขนาดใหญ่ พาทุกท่านชม พระนอน ที่มีความยาว 41 เมตร สูง 11 เมตร และหนักกว่า 300 ตัน สถานที่แห่งนี้ถูกจัดว่าเป็นสถานที่ยอดนิยมสำหรับนักท่องเที่ยวชาวญี่ปุ่นและต่างชาติ อัปเดตทั้งด้านในยังมี

GO2FUK-VZ004 – KYUSHU KUMAMOTO OITA AUTUMN 5D3N VZ



LINE @etravelway

@etravelway.fire

@etravelway.sky

Emergency call only : 0853642449

tour.bkk@etravelway.com

www.youtube.com/etravelway

www.etravelway.com

VS200924

Page 10 of 19





รูปปั้นและพระพุทธรูปอื่นๆอีกมากมายภายในวัด แต่สิ่งที่ทำให้วัดแห่งนี้มีชื่อเสียงมากที่สุดก็คือ วัดแห่งนี้  
เป็นจุดเริ่มต้นของเส้นทางแสวงบุญ ที่มีชื่อเสียงของเกาะคิวชู **ไม่รวมค่าเข้าชม ท่านละประมาณ 400  
เยน**



**กฎระเบียบและข้อห้ามในการเข้าชมวัดนันโซอิน \*รบกวนนักท่องเที่ยวปฏิบัติตัวอย่างเคร่งครัด**

1. ห้ามรับประทานอาหารและเครื่องดื่มขณะเดินเที่ยวชมวัดนันโซอิน
2. ห้ามสูบบุหรี่ และดื่มสุรา ทุกชนิดในเขตวัดนันโซอิน
3. ห้ามสวมเครื่องแต่งกายที่ไม่เหมาะสมหรือไม่ถูกกาลเทศะเข้าเยี่ยมชมวัดนันโซอิน เช่น กระโปรงสั้น กางเกงขาสั้น เสื้อผ้าที่เปิดเผยร่างกายจนเกินงาม เสื้อผ้าที่เผยให้เห็นรอยสักชัดเจน เป็นต้น
4. ห้ามการกระทำอันกีดขวางทางเดินเยี่ยมชม บันได หรือทางสัญจรต่างๆ เช่น การนั่งกีดขวางทางเดิน การนั่งบนขั้นบันได การถ่ายรูปหรือวิดีโอเป็นเวลานาน เป็นต้น
5. ห้ามถ่ายภาพหรือวิดีโอนอกเหนือจากเขตที่ได้รับอนุญาต รวมถึงการถ่ายวิดีโอขณะเดิน เนื่องจากอาจมีภาพที่ไม่อนุญาตอยู่ในวิดีโอโดยไม่เจตนา
6. ห้ามใช้ไม้เซลฟี ขาตั้งกล้อง หรืออุปกรณ์อื่นที่คล้ายคลึงกัน ภายในวัดนันโซอิน
7. ห้ามการกระทำอันก่อให้เกิดเสียงดังหรือรบกวนความไม่สงบภายในวัดนันโซอิน เช่น พูดคุยเสียงดัง ตะโกนโวยวาย ร้องเพลง เต้น เป็นต้น
8. ห้ามการกระทำอันก่อให้เกิดความสกปรกแก่วัดนันโซอิน เช่น ทิ้งขยะเรี่ยราด อาเจียน ถ่มเสมหะ เป็นต้น

GO2FUK-VZ004 – KYUSHU KUMAMOTO OITA AUTUMN 5D3N VZ



LINE @etravelway

LINE @etravelway.fire

LINE @etravelway.sky

Emergency call only : 0853642449

tour.bkk@etravelway.com

www.youtube.com/etravelway

www.etravelway.com

VS200924

Page 11 of 19





**ศาลเจ้ามียาจิดากะ (Miyajidake Shrine)** เป็นศาลเจ้าของศาสนาชินโต ตั้งอยู่ในฟุกุสึ (Fukutsu) ฟุกุโอกะ (Fukuoka) ศาลเจ้ามีประวัติศาสตร์อันยาวนานกว่า 1,700 ปี ผู้คนนิยมมาสักการะเทพแห่งการเปิดดวงและขอพร ช่วยให้ค้าขายรุ่งเรือง ที่นี่มีผู้มาสักการะเป็นประจำ 2.2 ล้านคนต่อปี และศาลเจ้ามียาจิดากะ ยังเป็นที่เก็บสิ่งสำคัญอันดับ 1 ในญี่ปุ่นมากถึง 3 อย่าง อย่างแรก เชือกถักที่มีขนาดยักษ์ โอชิเมะนาวะ (ooshimenawa) อย่างที่สอง กลองไทโกะ (Taiko) ที่มีเส้นผ่าศูนย์กลาง 2.2 เมตร และอย่างที่สาม ระฆังทองแดงขนาดใหญ่ที่มีน้ำหนักถึง 450 กิโลกรัม รวมไปถึงจุดชมวิว ชมพระอาทิตย์ตกดิน ที่นักท่องเที่ยวนิยมกันอย่างมาก



หรือเลือกอิสระท่องเที่ยวช้อปปิ้ง ในเมืองฟุกุโอกะโดยมีไกด์คอยให้คำแนะนำสถานที่

**ย่านเทนจิน** เพลิดเพลินกับการจับจ่ายซื้อของที่ระลึกอย่างจุใจกับแบรนด์เนมมากมาย และเครื่องใช้ไฟฟ้า กล้องถ่ายรูปดิจิตอล นาฬิกา เครื่องเล่นเกม หรือสินค้าที่จะเอาใจคุณผู้หญิงด้วย กระเป๋า รองเท้า เสื้อผ้าแบรนด์เนม เสื้อผ้าแฟชั่นสำหรับวัยรุ่น เครื่องสำอางยี่ห้อดังของญี่ปุ่นไม่ว่าจะเป็น KOSE, KANEBO, SK II, SHISEDO และอื่นๆอีกมากมาย

GO2FUK-VZ004 – KYUSHU KUMAMOTO OITA AUTUMN 5D3N VZ



LINE @etravelway

LINE @etravelway.fire

LINE @etravelway.sky

Emergency call only : 0853642449

tour.bkk@etravelway.com

www.youtube.com/etravelway

www.etravelway.com

VS200924

Page 12 of 19





**อิสระท่องเที่ยว หรือ  
ช้อปปิ้งในเมืองฟุกุโอกะ**

**ห้างคาแนลซิตี (Canal City Hakata)** เป็นศูนย์การค้าและความบันเทิงขนาดใหญ่ในเมืองฟุกุโอกะ ประเทศญี่ปุ่น ได้รับการขนานนามว่าเป็น "เมืองที่อยู่ในเมือง" ประกอบด้วยร้านค้า ร้านกาแฟ ภัตตาคาร โรงละคร ศูนย์เกม โรงภาพยนตร์ โรงแรมสองแห่ง และคลองที่ไหลผ่านกลางศูนย์กลางค้า คาแนลซิตี ตั้งอยู่ติดกับย่านบันเทิงและอยู่ระหว่างศูนย์กลางธุรกิจและการค้าปลีกของฟุกุโอกะ จึงเป็นสถานที่ท่องเที่ยวยอดนิยมที่สร้างรายได้ให้แก่เมืองได้อย่างมาก จัดเป็นโครงการพัฒนาโดยเอกชนที่ใหญ่ที่สุดในประวัติศาสตร์ญี่ปุ่น (1.4 พันล้านดอลลาร์สหรัฐ สำหรับพื้นที่ 234,460 ม<sup>2</sup>) สร้างด้วยสถาปัตยกรรมแบบจินตนาการอย่างมีลักษณะเด่นเฉพาะด้วยประติมากรรมรูปโค้งและน้ำพุจำนวนมาก และออกแบบอาคารไม่ให้มองเห็นทิวทัศน์ของเมืองภายนอกมากนัก เพื่อสร้างบรรยากาศคล้ายโอเอซิสแยกออกจากเมืองโดยรอบ

**สวนโอโฮริ (Ohori Park)** แหล่งพักผ่อนหย่อนใจของชาวเมืองฟุกุโอกะ ภายในสวนสาธารณะเป็นที่ตั้งของสวนญี่ปุ่น พิพิธภัณฑ์ศิลปะ โรงละครโนห์ และโบ๊ทเฮาส์ เมื่อเดินเล่นบริเวณรอบบ่อน้ำขนาดใหญ่ เราจะได้พบกับชาวเมืองทำกิจกรรมต่างๆ ไม่ว่าจะเป็นเดินเล่นชิลล์ๆกับน้องหมา เดิน หรือ วิ่งจ็อกกิ้ง เป็นต้น

**ฟุกุโอกะทาวเวอร์ (Fukuoka Tower)** คือ แลนด์มาร์คทาวเวอร์ของฟุกุโอกะ เราสามารถชมทะเลและเมืองฟุกุโอกะจากบนจุดชมวิวได้ ทักษะนี้พยายามค่าคืนของเมืองฟุกุโอกะจากระดับความสูง 123 เมตร เป็นอะไรที่งดงามมาก แถมในฤดูหนาวยังเป็นสถานที่จัดงานประดับไฟอิลลูมินชันขึ้นชื่อด้วยนะ

**เกาะชิกะ (Shika Island)** เกาะที่ตั้งอยู่บนอ่าวฮาคาตะแห่งนี้ เราสามารถนั่งรถยนต์หรือรถบัสมาจากเมืองฟุกุโอกะได้อย่างสะดวกสบาย เนื่องจากเป็นเกาะที่ครอบคลุมอาณาบริเวณที่สำคัญในประวัติศาสตร์

GO2FUK-VZ004 – KYUSHU KUMAMOTO OITA AUTUMN 5D3N VZ





ญี่ปุ่น เราจึงสามารถชมศิลาจารึกและศาลเจ้าที่มีประวัติความเป็นมายาวนานได้ที่นี้ นอกจากนี้ เเกะยังมี ความกว้างแค้นั่งรถยนต์รอบเกาะโดยใช้เวลาเพียง 15 นาทีเท่านั้น เราจึงสามารถชมทัศนียภาพอันงดงามของทะเลได้อย่างชิลล์ๆ



**\* เพื่อให้ท่านได้สนุกสนานอย่างเต็มที่จึงไม่มีบริการอาหารกลางวันและอาหารค่ำ \***

**ที่พัก** FUKUOKA AREA HOTEL หรือเทียบเท่าระดับ 3 ดาว

**วันที่ทำ** คิวชู (สนามบินฟูกูโอกะ) – กรุงเทพฯ (สนามบินสุวรรณภูมิ) (VZ 811 08.55 – 13.00)

ได้เวลาอันสมควรนำท่านเช็คเอาท์ และ ตรวจสอบสัมภาระก่อนเดินทางไปยัง **สนามบินฟูกูโอกะ**

ทำการเช็คอิน และโหลดกระเป๋าสัมภาระ เพื่อเดินทางกลับสู่ประเทศไทย

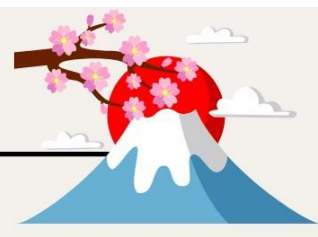
**08.55 น.** ออกเดินทางสู่ **กรุงเทพฯ** สายการบิน **ไทยเว็ทเจ็ทแอร์** เที่ยวบินที่ **VZ 811**

**13.00 น.** เดินทางถึง **สนามบินสุวรรณภูมิ** กรุงเทพฯ โดยสวัสดิภาพ พร้อมความประทับใจ





## อัตรานี้รวม



- ค่าตัวเครื่องบินชั้นประหยัด ไป-กลับ พร้อมกันทั้งคณะ

---

- ค่าภาษีสนามบิน

---

- ค่าน้ำหนักกระเป๋าสัมภาระท่านละ 1 ชิ้น ชิ้นละไม่เกิน 20 ก.ก.

---

- ค่าที่พักตามที่ระบุในรายการ (พักห้องละ 2-3 ท่าน)

---

- ประกันอุบัติเหตุระหว่างการเดินทาง วงเงินคุ้มครองสูงสุด 1,000,000 บาท  
คุ้มครองทุกช่วงอายุ ตามเงื่อนไขของกรมธรรม์ (ไม่รวมประกันสุขภาพ ซึ่งท่านสามารถซื้อเพิ่มได้)

---

- ค่าอาหารตามมือที่ระบุในรายการ

---

- ค่าจ้างมัคคุเทศก์บริการตลอดการเดินทาง

---

- ค่ารถรับ-ส่ง และนำเที่ยวตามรายการ

---

- ค่าเข้าชมสถานที่ต่างๆ ตามรายการ

---

- ภาษีมูลค่าเพิ่ม 7% (เฉพาะค่าบริการ)

## อัตรานี้ไม่รวม



- ค่าทำหนังสือเดินทางไทย เอกสารต่างดาวต่างๆ และการยื่นเรื่อง เข้า-ออก  
ประเทศไทยของชาวต่างชาติ (ถ้ากรณีทางรัฐบาลญี่ปุ่นประกาศให้กลับมาใช้วีซ่า  
ผู้เดินทางจะต้องเสียค่าใช้จ่ายเพิ่มในการขอวีซ่าตามที่ สถานทูตกำหนด)

---

- ค่าใช้จ่ายอื่นๆ ที่นอกเหนือที่ระบุ อาทิเช่น ค่าอาหาร-เครื่องดื่ม นอกเหนือจากรายการ  
ค่าซักรีด ค่าโทรศัพท์ ค่ามินิบาร์ในห้องและค่าพาหนะต่างๆ ที่ไม่ได้ระบุในรายการ

---

- ค่าภาษีน้ำมัน ที่สายการบินเรียกเก็บเพิ่ม ภายหลังจากทางบริษัทฯ  
ได้ออกตัวเครื่องบินไปแล้ว ซึ่งลูกค้าต้องชำระส่วนต่างเพิ่ม

GO2FUK-VZ004 – KYUSHU KUMAMOTO OITA AUTUMN 5D3N VZ





**เงื่อนไขการให้บริการ**

**1.เงื่อนไขการจอง**

1.1 กรุณาชำระมัดจำ ท่านละ 15,000 บาท ภายใน 36 ชม หลังจากทำการจอง พร้อมจัดส่งเอกสารการจองมายังบริษัทฯ

- กรณีลูกค้าทำการจองก่อนวันเดินทางภายใน 30 วัน ทางบริษัทขอสงวนสิทธิ์ในการเก็บค่าทัวร์เต็มจำนวน
- โดยทุกการจองจะได้รับการยืนยันสิทธิ์สำรองที่นั่ง เมื่อมีการชำระมัดจำแล้ว เท่านั้น

1.2 กรุณาชำระค่าทัวร์ส่วนที่เหลือ 35 วัน ก่อนออกเดินทาง หากไม่ชำระตามที่กำหนด ทางบริษัทฯถือว่าท่านยกเลิกการเดินทางโดยอัตโนมัติ ไม่มีเงื่อนไขใดๆ และขออนุญาตให้สิทธิ์การจองแก่ลูกค้าท่านอื่นที่อยู่ลำดับถัดไป

1.3 เมื่อชำระเงินในแต่ละส่วนแล้ว โปรดส่งสำเนาการโอนเงิน พร้อมระบุชื่อพนักงานขายมาทางอีเมล พร้อมทั้งส่ง สำเนาหนังสือเดินทาง (Passport) พร้อมยืนยันว่า ต้องการเดินทางท่องเที่ยวทวีปใด วันที่ใด ไปกับใครบ้าง, เบอร์โทร หากไม่ส่งสำเนาหนังสือเดินทาง (Passport) มาให้ ทางบริษัทฯ ขอสงวนสิทธิ์ไม่รับผิดชอบค่าเสียหาย อันเกิดจากความผิดพลาดจากการสะกด ชื่อ-นามสกุล และอื่นๆ เพื่อใช้ในการจองตัวเครื่องบิน) ทั้งนี้เพื่อความถูกต้องในการดำเนินการจองตัวเครื่องบิน ที่ถูกต้องเป็นสำคัญ และ ป้องกันการผิดพลาดที่อาจก่อให้เกิดค่าเสียหายเพิ่มเติมได้

**\*\* กรุณาศึกษารายการทัวร์ และเงื่อนไขการให้บริการโดยละเอียด เพื่อผลประโยชน์สูงสุดในการใช้บริการของท่าน เนื่องจาก เมื่อท่านชำระเงินครบจำนวนหรือมัดจำบางส่วนแล้ว ทางบริษัทฯ ถือว่าท่านได้ยอมรับเงื่อนไขการบริการ และข้อตกลงต่างๆที่ได้ ระบุไว้ทั้งหมดในโปรแกรมการเดินทางนั้นๆ \*\***

**2.เงื่อนไขการยกเลิก บริษัทฯใช้เงื่อนไขตามกรมการท่องเที่ยว**

กรณีที่ผู้เดินทางต้องการขอยกเลิกการเดินทาง หรือเลื่อนการเดินทาง ผู้เดินทางจะต้องส่งเอกสารยกเลิกการเดินทางเป็นลายลักษณ์อักษร มายังบริษัทฯ โดย E MAIL หรือ LINE พร้อมแจ้งให้เจ้าหน้าที่บริษัทฯรับทราบ **(ทางบริษัทฯ ไม่ขอรับยกเลิกการจอง ผ่านทางโทรศัพท์ไม่ว่ากรณีใดๆ)**

ตาม “ประกาศคณะกรรมการธุรกิจนำเที่ยวและมัคคุเทศก์ เรื่อง หลักเกณฑ์เกี่ยวกับการกำหนดอัตราการจ่ายเงินค่าบริการคืนให้แก่นักท่องเที่ยว พ.ศ. 2563”

- 2.1 ยกเลิก **ไม่น้อยกว่า 30 วันก่อนการเดินทาง** (ไม่นับวันเดินทาง) คืนเงินค่าทัวร์ หลังหักค่าใช้จ่ายที่เกิดขึ้นจริงเพื่อการเตรียมการนำเที่ยว ทั้งหมด เช่น ค่ามัดจำตัวเครื่อง ค่าบริการแลนด์ ต่างประเทศ เป็นต้น”
- 2.2 ยกเลิก **ไม่น้อยกว่า 15-29 วันก่อนเดินทาง** (ไม่นับวันเดินทาง) คืนเงินร้อยละ 50 ของค่าทัวร์ทั้งหมด หลังหักค่าใช้จ่ายที่เกิดขึ้นจริงเพื่อการเตรียมการนำเที่ยว
- 2.3 ยกเลิก **น้อยกว่า 15 วันก่อนการเดินทาง** ทางบริษัทฯขอสงวนสิทธิ์ ไม่สามารถคืนเงินค่าทัวร์ได้ทั้งหมด
- 2.4 การยกเลิกเดินทางกับกรุ๊ปที่ออกเดินทางช่วงเทศกาลวันหยุด เช่น ปีใหม่, สงกรานต์ เป็นต้น บางสายการบินมีการรันตีมัดจำที่นั่งกับสายการบินและค่ามัดจำที่พัก รวมถึงเที่ยวบินพิเศษ เช่น CHARTER FLIGHT จะไม่มีการคืนเงินมัดจำ หรือ ค่าทัวร์ทั้งหมดที่ชำระแล้ว ไม่ว่าจะยกเลิกด้วยกรณีใดๆ







### ข้อมูลเพิ่มเติมเกี่ยวกับ ตัวเครื่องบิน

- กรณีที่ท่านมีความประสงค์จะต้องการปรับเปลี่ยนระดับชั้นที่นั่ง จาก ชั้นประหยัด (Economy Class) เป็นชั้นธุรกิจ (Business Class) โดยใช้คะแนนจากบัตรสะสมไมล์ **จะต้องดำเนินการล่วงหน้าก่อนเดินทางอย่างน้อย 7 วัน และ ต้องดำเนินการที่เคาน์เตอร์ของสายการบิน ณ วันเดินทาง และชำระเงินเพื่ออัปเกรดที่นั่งด้วยตัวท่านเอง เท่านั้น**
- ในการเดินทาง ผู้โดยสารจะต้องเดินทางไป-กลับพร้อมกันเป็นหมู่คณะเท่านั้น หากต้องการเลื่อนวันเดินทางกลับก่อน (หรือหลัง) ท่านจะต้องชำระค่าใช้จ่ายส่วนต่างที่สายการบิน และบริษัททัวร์เรียกเก็บเพิ่มเติมก่อนออกตัวโดยสาร
- **การจัดที่นั่งบนเครื่องบิน จะเป็นไปตามที่สายการบินเป็นผู้กำหนด ซึ่งทางบริษัทฯ ไม่สามารถเข้าไปจัดการได้แต่อย่างใด**
- ในกรณีที่ลูกค้าต้อง **ออกตัวโดยสารเครื่องบินภายในประเทศ** กรุณาติดต่อเจ้าหน้าที่ของบริษัทฯล่วงหน้าทุกครั้ง เพื่อตรวจสอบความถูกต้องของ Detail flight และ เพื่อยืนยันว่ากรุปออกเดินทางแน่นอนแล้ว และผู้เดินทางจะต้องมาถึงสนามบินอย่างน้อย 4 ชม. ก่อนการเดินทาง มิฉะนั้นทางบริษัทจะไม่รับผิดชอบใดๆ หากมีความเสียหายเกิดขึ้น

### ข้อมูลเพิ่มเติมเรื่องสัมภาระ

- สำหรับน้ำหนักของสัมภาระที่ทางสายการบินอนุญาตให้บรรทุกใต้ท้องเครื่องบิน คือ 20 กิโลกรัม (สำหรับผู้โดยสารชั้นประหยัด / ECONOMY CLASS PASSENGER) การเรียกเก็บค่าธรรมเนียมที่เกินเพิ่มเป็นสิทธิของสายการบิน ที่ท่านไม่อาจปฏิเสธได้ (ท่านจะต้องชำระในส่วนที่โดนเรียกเก็บเพิ่ม)
- สำหรับกระเป๋าสัมภาระที่ทางสายการบินอนุญาตให้นำขึ้นเครื่องได้ ต้องมีน้ำหนักไม่เกิน 7 กิโลกรัม และมีความกว้าง+ยาว+สูง ไม่เกิน 115 เซนติเมตร หรือ 25 เซนติเมตร (9.75 นิ้ว) x 56 เซนติเมตร (21.5 นิ้ว) x 46 เซนติเมตร (18 นิ้ว)
- กรณีที่ต้องเดินทางด้วยสายการบินภายในประเทศ น้ำหนักของกระเป๋าอาจจะถูกกำหนดให้ต่ำกว่ามาตรฐานได้ ทั้งนี้ขึ้นอยู่กับข้อกำหนดของแต่ละสายการบิน ทางบริษัทฯ ขอสงวนสิทธิ์ไม่รับผิดชอบต่อส่วนต่างของค่าใช้จ่ายที่สัมภาระน้ำหนักเกิน (ท่านต้องชำระในส่วนที่โดนเรียกเก็บเพิ่ม)
- ทางบริษัทฯ ไม่รับผิดชอบต่อกรณีเกิดการสูญหาย, สูญหายของกระเป๋า และสัมภาระของผู้โดยสาร ในทุกกรณี

### คุณสมบัติการเข้าประเทศญี่ปุ่น (สำหรับกรณีการเข้าประเทศญี่ปุ่นตามมาตรการยกเว้นวีซ่า)

1. หนังสือเดินทางอิเล็กทรอนิกส์ที่ยังมีอายุการใช้งานเหลืออยู่ **ไม่น้อยกว่า 6 เดือน** นับถึงวันเดินทางกลับ
2. กิจกรรมใดๆ ที่จะกระทำในประเทศญี่ปุ่นจะต้องไม่เป็นสิ่งที่ขัดต่อกฎหมาย และเข้าข่ายคุณสมบัติเพื่อการพำนักระยะสั้น
3. ในขั้นตอนการขอเข้าประเทศ จะต้องระบุระยะเวลาการพำนักไม่เกิน 15 วัน
4. เป็นผู้ที่ไม่มีประวัติการถูกส่งตัวกลับจากประเทศญี่ปุ่น หรือมีได้อยู่ในระยะเวลาของการถูกปฏิเสธไม่ให้เข้าประเทศ และไม่เข้าข่ายคุณสมบัติที่อาจจะถูกปฏิเสธไม่ให้เข้าประเทศ

GO2FUK-VZ004 – KYUSHU KUMAMOTO OITA AUTUMN 5D3N VZ





ข้อมูลเพิ่มเติมเกี่ยวกับ โรงแรมที่พัก



- โรงแรมตามมาตรฐานประเทศญี่ปุ่น
- โรงแรมในประเทศญี่ปุ่นส่วนใหญ่ห้องพักมีขนาดเล็ก
  - โดยปกติแล้วโรงแรมจะจัดห้องพักสำหรับสองท่าน เป็นห้องพักเตียงคู่ (TWN) หรือประเภทเตียงดับเบิล (DBL)  
\*ในกรณีนี้ จะขึ้นอยู่กับประเภทห้องพักโรงแรมนั้นๆ\*
  - โรงแรมประเภทเรียวกังจะมีห้องพักเป็นแบบ Western Style (เตียง) หรือ Japanese Style (เบาะ futon)  
\*\*ขึ้นอยู่กับการจัดการของทางโรงแรม\*\*
  - หากท่านมีความประสงค์จะพัก 3 ท่านต่อห้อง (ห้องเตียงคู่+ที่นอนเสริม) ท่านต้องยอมรับในพื้นที่อันจำกัดของห้องพัก
  - ในกรณีห้องพักเดี่ยว 1 ท่าน SGL (1เตียง) หากวันเข้าพักห้อง1เตียงมีไม่เพียงพอ ทางโรงแรมอาจจัดห้องพัก 2เตียงให้กับท่าน

ประเภทห้องพัก (เด็กอายุตั้งแต่ 6 ปีขึ้นไป ต้องใช้เตียง)	โปรดทำความเข้าใจในรายละเอียดของห้องพัก **ห้องพักต่างประเภทอาจจะไม่ได้อยู่ในชั้นเดียวกัน**	
 3.5 - 5 ฟุต 1 เตียง	ห้องพักเดี่ยว SINGLE BED ROOM (SGL)	ห้องพักสำหรับ 1 ท่าน มีค่าใช้จ่ายเพิ่มจากค่าทัวร์
 3 - 3.5 ฟุต 2 เตียง	ห้องพักเตียงคู่ TWIN BED ROOM (TWN)	ห้องพักสำหรับ 2 ท่าน
 5 ฟุต 1 เตียง	ห้องพักเตียงดับเบิล DOUBLE BED ROOM (DBL)	ห้องพักสำหรับ 2 ท่าน ห้องพักมีจำนวนน้อยและ อาจมีขนาดห้องเล็กกว่าห้อง TWN
 3 - 3.5 ฟุต 2 เตียง + 1 ที่นอนเสริม	ห้องพักสำหรับสามท่าน (ที่นอนเสริม) TRIPLE BED ROOM (TRP)	ห้องพักสำหรับ 3 ท่าน **หมายเหตุ**

\*\*ในกรณีที่ท่านจองห้องพักแบบ TRIPLE [2 เตียง + 1 ที่นอนเสริม] แล้วทางโรงแรมไม่สามารถจัดหาห้องพักแบบ TRIPLE ได้ ทางบริษัทขอสงวนสิทธิ์ในการจัดห้องพักแบบ แยก 2 ห้อง คือ [1 TWN/DBL+1 SGL] แทน \*\*



GO2FUK-VZ004 – KYUSHU KUMAMOTO OITA AUTUMN 5D3N VZ





## เงื่อนไขอื่น ๆ

### หมายเหตุ

- จำนวนผู้เดินทางต้องมีขั้นต่ำ 10 ท่าน ขึ้นไปต่อกรุ๊ป มิฉะนั้น ทางบริษัทขอสงวนสิทธิ์ในการออกเดินทางและเลื่อนการเดินทางไปในวันอื่นต่อไป โดยทางบริษัทฯ จะแจ้งให้ท่านทราบล่วงหน้า นอกจากนี้ผู้เดินทางทุกท่านยินดีที่จะชำระค่าบริการเพิ่มเพื่อให้คณะเดินทางได้ ทางเรายินดีที่จะประสานงานในการเดินทางตามประสงค์ให้ท่านต่อไป
- ขอสงวนสิทธิ์การเก็บค่าน้ำมันและภาษีสนามบินทุกแห่งเพิ่ม หากสายการบินมีการปรับขึ้นก่อนวันเดินทาง
- กรณีที่สายการบินประกาศยกเลิกเที่ยวบิน บริษัทจะพยายามจัดการทดแทนด้วยเที่ยวบินใกล้เคียงตามความเหมาะสมและจะเรียนแจ้งทุกครั้งที่ได้รับการแจ้งมาจากสายการบิน
- บริษัทฯ จะไม่รับผิดชอบใดๆ ทั้งสิ้น หากเกิดกรณีความล่าช้าจากสายการบิน, การประท้วง, การนัดหยุดงาน, การก่อการจลาจล, ภัยธรรมชาติ, **โรคระบาด**, การนำสิ่งของผิดกฎหมาย ซึ่งอยู่นอกเหนือความรับผิดชอบของบริษัทฯ
- บริษัทฯ จะไม่รับผิดชอบใดๆ ทั้งสิ้น หากเกิดสิ่งของสูญหาย อันเนื่องมาจากความประมาทของท่านอันเกิดจากการโจรกรรม และ อุบัติเหตุจากความประมาทของนักท่องเที่ยวเอง
- บริษัทฯ ขอสงวนสิทธิ์ในการเปลี่ยนแปลงรายการโดยมีต้องแจ้งล่วงหน้า ทั้งนี้ขึ้นอยู่กับสภาพอากาศ การเมือง สายการบิน และราคาอาจเปลี่ยนแปลงได้ตามความเหมาะสม ทั้งนี้ขึ้นอยู่กับอัตราแลกเปลี่ยนของเงินสกุล (เยน) โดยไม่ต้องแจ้งให้ทราบล่วงหน้า
- การบริการของรถบัสนำเที่ยวญี่ปุ่น ตามกฎหมายประเทศญี่ปุ่น สามารถให้บริการวันละ 10 ชั่วโมง มีอาจเพิ่มเวลาได้ โดยมีคนคู่เทศก์และคนขับจะเป็นผู้บริหารเวลาตามความเหมาะสม ทั้งนี้ขึ้นอยู่กับสภาพการจราจรในวันเดินทางนั้นๆ เป็นหลัก จึงขอสงวนสิทธิ์ในการปรับเปลี่ยนเวลาท่องเที่ยวตามสถานที่ในโปรแกรมการเดินทาง อีกทั้งโปรแกรมอาจจะมีการปรับเปลี่ยนตามความเหมาะสมของสภาพอากาศและฤดูกาล ทั้งนี้เพื่อความปลอดภัยของนักท่องเที่ยวเป็นสำคัญ
- กรณีที่กองตรวจคนเข้าเมืองทั้งกรุงเทพฯ และในต่างประเทศ ปฏิเสธมิให้เดินทางออก หรือ เข้าประเทศที่ระบุ ไว้ในรายการเดินทาง บริษัทฯ ขอสงวนสิทธิ์ที่จะไม่คืนค่าทัวร์ไม่ว่ากรณีใดๆ ทั้งสิ้น
- เมื่อท่านออกเดินทางไปกับคณะแล้ว ถ้าท่านงดการใช้บริการรายการใดรายการหนึ่ง หรือไม่เดินทางพร้อมคณะถือว่าท่านสละสิทธิ์ ไม่อาจเรียกร้องค่าบริการและเงินมัดจำคืน ไม่ว่ากรณีใดๆ ทั้งสิ้น
- กรณีลูกค้าที่จองเฉพาะทัวร์ไม่รวมบัตรโดยสารเครื่องบิน (จอยด์แลนด์ทัวร์ ซื้อตั๋วเครื่องบินแยกเอง) ในวันเริ่มทัวร์ (วันที่หนึ่ง) ท่านจะต้องมารอคณะท่านนั้น ทางบริษัทไม่สามารถให้คณะรอท่านได้ไม่ว่ากรณีใดๆ ก็ตาม กรณี **“ไฟล์ทของท่านถึงช้ากว่าคณะ”** และยืนยันเดินทาง ท่านจะต้องเดินทางตามคณะไปยังเมือง หรือสถานที่ท่องเที่ยวที่คณะอยู่ในเวลานั้นๆ กรณีนี้ จะมีค่าใช้จ่ายเพิ่ม ท่านจำเป็นจะต้องชำระค่าใช้จ่ายที่ใช้ในการเดินทางด้วยตนเองทั้งหมดท่านนั้นไม่ว่ากรณีใดก็ตาม และทางบริษัทขอสงวนสิทธิ์ไม่สามารถชดเชย หรือทดแทน หากท่านไม่ได้ท่องเที่ยวเมืองหรือสถานที่ท่องเที่ยวใดๆ สถานที่หนึ่ง ทุกกรณี เนื่องจากเป็นการชำระแบบเหมาจ่ายกับตัวแทนทั้งหมดแล้ว
- กรณี **“หญิงตั้งครรภ์”** ท่านจะต้องมีใบรับรองแพทย์ ระบุชัดเจนว่าสามารถเดินทางออกนอกประเทศได้ รวมถึงรายละเอียดอายุครรภ์ที่ชัดเจน สิ่งนี้อยู่เหนือการควบคุมของบริษัทฯ

