



# ล่องเรือสำราญ ทะเลเมดิเตอร์เรเนียน 12 วัน TG



เที่ยวยุโรปแบบสบายๆ...กับเรือลำใหม่และหรูหราที่สุด



**ออกเดินทาง 11 – 22 เมษายน 2568 ห้องพักมีระเบียงทุกห้อง (BALCONY CABINS)**  
MSC World Europa เป็นเรือสำราญสุดหรูระดับโลก จากอู่ต่อเรือ Chantiers de l'Atlantique ในแซงต์นาแซร์ ประเทศฝรั่งเศส MSC World Europa เริ่มให้บริการตั้งแต่วันที่ 20 ธันวาคม พ.ศ. 2565 และได้ให้บริการเป็นเรือของโรงแรมในเมืองโคฮา ระหว่างการแข่งขันฟุตบอลโลกปี 2022  
เรือ MSC World Europa เป็นเรือระดับเว็ลต์ คลาสลำแรกของฝูงและจะมีเรือพี่น้องอีก 3 ลำในปี 2024, 2025 และ 2027 ตามลำดับ ตัวเรือมีทั้งหมด 21 ชั้น น้ำหนักประมาณ 200,000 ตันกรอส (GT) และมีห้องโดยสารมากกว่า 2,700 ห้องสำหรับรองรับผู้โดยสารได้ประมาณ 5,400 คน



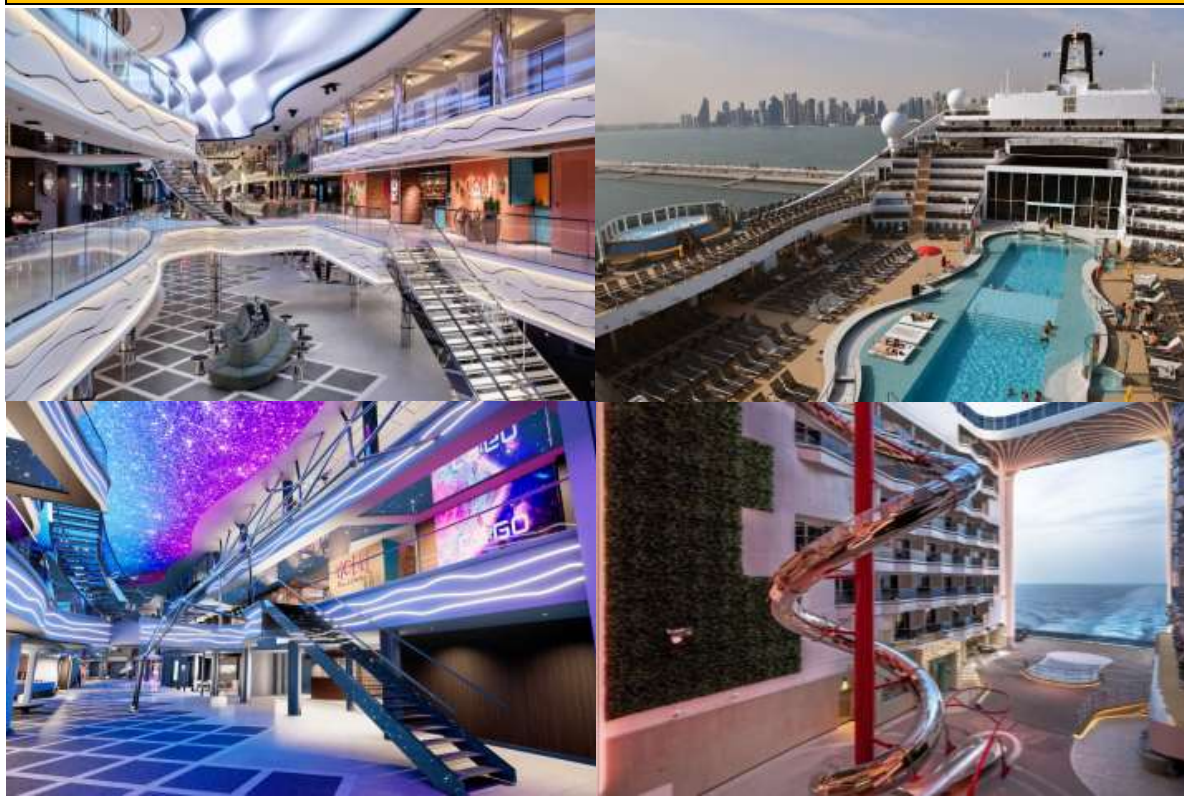


การออกแบบและข้อมูลจำเพาะ : ตัวเรือจะมีความยาว 1,083 ฟุต (330 ม.) และกว้าง 154 ฟุต (47 ม.) และรวมการออกแบบตัวถังรูปทรงตัว "Y" เพื่อมุมมองที่กว้างไกล และการออกแบบคันธนูรูปทรง "G" เพื่อการประหยัดเชื้อเพลิงและความมั่นคงเนื่องจาก MSC World Europa ใช้พลังงานจากก๊าซธรรมชาติเหลว (LNG) จึงมีรายงานว่าเรือลำนี้จะช่วยให้เรือแล่นได้โดยลดการปล่อยก๊าซซัลเฟอร์ไดออกไซด์ลง 99% การปล่อยก๊าซไนโตรเจนออกไซด์ลดลง 85% และลดการปล่อยก๊าซคาร์บอนไดออกไซด์ลง 20% เมื่อเทียบกับเรือลำอื่นๆ

**บริการอาหารรสเลิศในภัตตาคารสุดหรู**

- ✓ ห้องอาหาร แบบ Set Menu : La Foglia ชั้น 5 // The Bubbles Restaurant ชั้น 6
- ✓ ห้องอาหาร แบบบุฟเฟต์ : Il Mercato ชั้น 18 // La Brasseries ชั้น 19
- ✓ พักในเรือสำราญ 7 คืน พักในโรงแรม 2 คืน(เจนัว & มิลาน)
- ✓ มีหัวหน้าทัวร์คอยบริการตลอดทั้งเส้นทาง
- ✓ รวมพาเที่ยวชายฝั่งทุกเมือง
- ✓ บริการน้ำดื่มระหว่างมื้ออาหารค่ำในเรือ(ห้อง Set Menu) (ห้องอาหารบุฟเฟต์ในเรือมีบริการน้ำดื่มฟรี)

**กำหนดการเดินทาง : 11 – 22 เมษายน 2568(เทศกาลสงกรานต์)**







**วันศุกร์ที่ 11 เม.ย.68(1) สนามบินสุวรรณภูมิ**

21.00 คณะพร้อมกัน ณ ท่าอากาศยานสุวรรณภูมิ อาคารผู้โดยสารขาออกระหว่างประเทศชั้น 4 เคาน์เตอร์สายการบินไทย โดยทีมงานบริษัทฯ คอยดูแลอำนวยความสะดวกเอกสารและสัมภาระก่อนการเดินทาง

**วันเสาร์ที่ 12 เม.ย.68(2) มิลาน – นักรถไฟชม ชิงเกว่ แตร์เร(หมู่บ้านทั้งห้า) แวะชมเมืองริโอแมกจิโอเร – แวะชมเมืองแวร์นาซซา – เจนัว**

00.40 เhierฟ้าสู่เมืองมิลาน...โดยสายการบินไทย เที่ยวบินที่ TG940

07.35 เดินทางถึงกรุงมิลาน ประเทศอิตาลี หลังผ่านพิธีตรวจคนเข้าเมืองแล้ว /

หลังอาหารเดินทางสู่เมืองเลเวนโต (Leventto) นำท่านนั่งรถไฟสู่ ชิงเกว่ แตร์เร (Cinque Terre) ตั้งอยู่ในแคว้นลิ

กูเรีย(Liguria) ที่มีความหมายว่า “ห้าดินแดน” (FIVE LANDS) ประกอบด้วยหมู่บ้าน 5 แห่ง ได้แก่ ริโอแมจเจอร์, มานาโรลา, คอร์นิเกเลีย, แวร์นาซซา และมอนเตรอสโซ อัล มาเร โดยทั้งห้าหมู่บ้านนี้เป็นส่วนหนึ่งของอุทยานแห่งชาติ และได้รับการขึ้นทะเบียนเป็นมรดกโลกจากองค์การยูเนสโกอีกด้วย

เที่ยง บริการอาหารมื้อกลางวัน ณ ภัตตาคาร  
แวะชมความงามของหมู่บ้าน ริโอแมกจิโอเร (RIOMAGGIORE) หมู่บ้านที่มี  
เสน่ห์ซึ่งตั้งอยู่บนเนินเขาที่มีชั้นบันไดสูง  
เหนือชายฝั่งลิกูเรียน เป็นที่รู้จักจากบ้านหิน  
สีสดใสที่เรียงซ้อนกัน และทำเรือที่เต็ม  
ไปด้วยเรือประมงแบบดั้งเดิม จากนั้น

เดินทางโดยรถไฟสู่หมู่บ้าน ‘แวร์นาซซา’ (Vernazza) หมู่บ้านชาวประมงเล็กๆ ที่มี  
ลักษณะเฉพาะ เวิร์นาซซาคือที่เดียวที่

ได้รับการขึ้นทะเบียนให้เป็นหนึ่งใน “หมู่บ้านที่สวยงามที่สุดในอิตาลี” (I borghi più belli d'Italia) สมควรแก่เวลา  
เดินทางกลับสู่เมืองลา สเปนเซีย / ได้เวลาสมควรนำท่านเดินทางสู่เมืองเจนัว(Genoa)เมืองหลวงของแคว้นลิกูเรีย  
รับประทานอาหารค่ำ ณ ภัตตาคาร / นำท่านเข้าสู่ที่พัก

พักที่: AC by Marriott Hotel Genoa / หรือเทียบเท่าระดับใกล้เคียง(1)





**วันอาทิตย์ที่ 13 เม.ย.67(3) ชมเมืองเจนัว – ลงเรือสำราญ MSC World Europa**

เช้า รับประทานอาหารเช้า ห้องอาหารภายในโรงแรมที่พัก



10.00 นำท่านเช็ก-อินลงเรือสำราญ MSC WORLD EUROPA CRUISE

\*\*\* กรุณาเตรียมพาสปอร์ต และเอกสารวีซ่า \*\*\*

เที่ยง รับประทานอาหารกลางวัน ภายในเรือสำราญ

อิสระให้ท่านพักผ่อน บนเรือสำราญหรือตามอัธยาศัย ท่านสามารถเลือกรับประทานอาหารหรือนั่งเล่นในคลับ เลานจ์ หรือทำกิจกรรมที่มีภายในเรือสำราญมากมายได้ตามใจชอบ ไม่ว่าจะเป็นช้อปปิ้งที่ร้านขายสินค้าปลอดภาษีบนเรือ (Duty Free) และส่วนสันทนาการอื่นๆอีกมากมายกิจกรรมความบันเทิงอันหลากหลายที่ท่านสามารถเลือกใช้บริการบนเรือสำราญ เช่น **Public Room:** บาร์และเลานจ์ ห้องสมุด **Entertainment:** ชมโชว์พิเศษที่ทางเรือมีจัดแสดงหรือจะเลือกนั่งเล่นในคลับ เลานจ์ บาร์ต่างๆหลากหลาย **Sport and Activities:** สระว่ายน้ำ สปอร์ต คอร์ท ฟิตเนส มินิกอล์ฟ **Spa and Wellness:** ห้องสปา ห้องสตรีม บิวตี้ ซาลอน โยคะ และอื่นๆอีกมากมาย

16.00 เรือสำราญเดินทางออกจากท่าเทียบเรือเจนัว มุ่งหน้าสู่ท่าเทียบเรือเมืองเนเปิ้ล ประเทศอิตาลี

ค่ำ รับประทานอาหารค่ำ ห้องอาหารภายในเรือสำราญ // หลังอาหารอิสระให้ท่านพักผ่อนตามอัธยาศัยหรือสนุกสนานกับกิจกรรมบนเรือ

**ที่พัก: เรือสำราญ MSC WORLD EUROPA CRUISE**

ค่ำ รับประทานอาหารค่ำ ห้องอาหารภายในเรือสำราญ ค่ำนี้ พบกับกับต้นเรือและลูกเรือ พร้อมงานเลี้ยง Welcome Night หรือ Captain Night สุดหรู เพื่อเป็นการต้อนรับทุกท่านสู่เรือ MSC WORLD EUROPA CRUISE (แต่งกายแบบสากล)







\*\*\* เรือออกเดินทางจากเจนัวเวลา 16:00 น \*\*\*

**\*\*ห้องพัก แบบ INSIDE พักผ่อนอย่างเต็มที่กับการเดินทางสุดแสนพิเศษบนเรือ MSC WORLD EUROPA CRUISE \*\*1**

**วันจันทร์ที่ 14 เม.ย.68(4) เมืองเนเปิ้ลส์ (อิตาลี) – เมืองปอมเปอี**

**13.00 เรือจอดเทียบท่าที่เมืองเนเปิ้ลส์ ประเทศอิตาลี**

**เช้า** รับประทานอาหารเช้า ณ ห้องอาหารภายในเรือสำราญ

อิสระให้ท่านพักผ่อน บนเรือสำราญหรือตามอัชฌาศัย ท่านสามารถเลือกรับประทานอาหารหรือนั่งเล่นในคลับ เลานจ์ หรือทำกิจกรรมที่มีภายในเรือสำราญมากมายได้ตามใจชอบ ไม่ว่าจะเป็นช้อปปิ้งที่ร้านขายสินค้าปลอดภาษี บนเรือ (Duty Free) และส่วนบันเทิงอื่นๆ อีกมากมายกิจกรรมความบันเทิงอันหลากหลายที่ท่านสามารถเลือกใช้บริการบนเรือสำราญ เช่น

**Public Room:** บาร์และเลานจ์ ห้องสมุด

**Entertainment:** ชมโชว์พิเศษที่ทางเรือมีจัดแสดงหรือจะเลือกนั่งเล่นในคลับ เลานจ์ บาร์ ต่างๆหลากหลาย

**Sport and Activities:** สระว่ายน้ำ น้ำ สปอร์ต คอร์ท ฟิตเนส มินิกอล์ฟ

**Spa and Wellness:** ห้องสปา ห้องสตรีม บิวตี้ ซาลอน โยคะ และอื่นๆ อีกมากมาย





เที่ยง รับประทานอาหารกลางวัน ภายในเรือสำราญ

13.00 นำท่านขึ้นฝั่งเมืองเนเป็ลส์ เมืองเก่าแก่ที่มีประวัติยาวนาน เป็นเมืองที่มีบทบาทสำคัญในคาบสมุทรอิตาลีมาตลอด 2,800 ปี ตั้งอยู่ที่ชายฝั่งด้านตะวันตกของอิตาลี กึ่งกลางระหว่างพื้นที่ภูเขาไฟสองแห่ง คือ ภูเขาไฟวิสุเวียส และกัมปีเฟลเกรย์ ผ่านย่านท่าเรือ ปราสาทเคลโลโว สร้างในสมัยวิลเลียมที่ 1 แห่งองจู และต่อเติมใหม่ในปีค.ศ. 1532 ชมศูนย์กลางประวัติศาสตร์ของเนเป็ลส์ที่ใหญ่ที่สุดในยุโรป ในปี 1995 ได้รับการประกาศให้เป็นมรดกโลกโดยองค์การยูเนสโก ตัวเมืองจะเป็นถนนแคบๆ โบสถ์โบราณ ภูมิทัศน์ได้ค้นอันเป็นเอกลักษณ์ สิ่งเหล่านี้อาจเป็นปัจจัยส่วนหนึ่งที่ทำให้ศูนย์กลางประวัติศาสตร์ของเนเป็ลส์ไม่มีการเปลี่ยนแปลงมากที่สุดในยุโรป

นำท่านเข้าชม “เมืองปอมเปอี” นำชมเมือง โบราณ 2,000 ปี ที่ถูกทำลายโดยลาวาของภูเขาไฟวิโซเวียส ซึ่งภูเขาไฟถูกนี้ระเบิดเอาดินโคลนถล่มถ้ำถ้ำ และหินละลายทับถมจมลงไปใตดินในช่วงเวลาไม่กี่นาทีเมื่อ พ.ศ.662 ปอมเปอี ก็ถูกกลืนไปจากความทรงจำของชาวโลก ต่อมาได้มีการฟื้นฟูศึกษาประวัติศาสตร์โบราณ ชื่อปอมเปอีจึงถูกค้นพบแต่ไม่มีใครทราบว่ามีอยู่ที่ไหน จนกระทั่ง พ.ศ.2291 ได้พบร่องรอยของซากเมือง เมื่อรู้คืนที่ทับถมออกมาหมดแล้วก็พบซากเมืองที่ใหญ่โต และสร้างด้วยหินอย่างแข็งแรง บางแห่งพบ “ซากชาวปอมเปอีเยน และสัตว์เลี้ยงของเขาที่ตายกลายเป็น หินยังคงสภาพเดิมทุกประการ ” แต่ทว่าภาพนั้นจะเห็นลักษณะของความหวาดกลัวต่อความตายได้เป็นอย่างดีบางคนนั่งเอามือปิดหน้าตายบางคนนั่งซบกับกำแพงบ้านตายก็มี ปอมเปอีจึงได้ชื่อว่า “ซากเมืองแห่งความตาย”



18.00 นำท่านกลับสู่ท่าเทียบเรือเนเป็ลส์ ประเทศอิตาลี

ค่ำ รับประทานอาหารค่ำ ณ ห้องอาหารภายในเรือสำราญ // หลังอาหารอิสระให้ท่านพักผ่อนตามอัธยาศัยหรือสนุกสนานกับกิจกรรมบนเรือ

20.00 เรือเดินทางออกจากท่าเรือเนเป็ลส์ เพื่อมุ่งหน้าสู่ท่าเทียบเรือท่าเรือเมสลิน่า, ประเทศอิตาลี

\*\*\* เรือเทียบท่าเวลา 13:00 น. – 20:00 น. \*\*\*  
\*\* ห้องพัก แบบ INSIDE พักผ่อนอย่าง







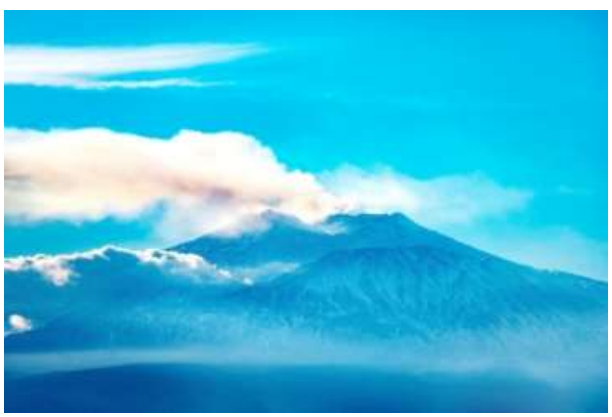
**วันอังคารที่ 15 เม.ย.68(5) เมืองเมสซิना (เกาะซิซิลี) – ภูเขาไฟเอتنا  
นั่งรถไฟเร็ว – นั่งกระเช้าชมวิว – วัลเลตตา (มอลต้า)**

**09.00** เรือเข้าเทียบท่า ณ ท่าเรือเมสซิना (Messina) เกาะซิซิลี

เช้า บริการอาหารเช้า ณ ห้องอาหารภายในเรือสำราญ

**09.00** นำท่านออกเดินทางสู่ที่ตั้งของภูเขาไฟเอ็ด

นา ภูเขาไฟที่เพิ่งขึ้นทะเบียนเป็นมรดกโลกเมื่อปี 2013 ภูเขาไฟเอ็ดน่า(Etna) นับเป็นหนึ่งในภูเขาไฟที่มีการปะทุบ่อยครั้ง และมีความสูงที่สุดของยุโรปอีกด้วยนั้นทำให้นักท่องเที่ยวสามารถเก็บภาพยามควันไฟปะทุ ลอยสะท้อนแสงอาทิตย์ยามเย็นได้อย่างง่ายดาย นำท่านชมภูเขาไฟเอ็ดน่า (Mount Etna) เป็นภูเขาไฟที่ยังไม่ดับที่สูงที่สุดในทวีปยุโรป มีความสูง



ประมาณ 3,340 เมตร ฐานโดยรอบได้ 150 เมตร เป็นที่รู้จักกันในภาษาท้องถิ่นว่า “ปล่องไฟแห่งซิซิลี” ในหน้าหนาวท่านจะเห็นหิมะปกคลุมอยู่บนยอดเขา ตามประวัติมีบันทึกไว้ว่าภูเขาเอ็ดน่าเกิดการปะทุขึ้นครั้งแรกในปี 396 ก่อนคริสตกาล ท่านจะได้เห็นซากถาว

และเส้าถ่านของภูเขาไฟ **นำท่านขึ้นรถกระเช้า ขึ้นสู่ความสูงประมาณ 2,500 เมตร เพื่อไปสู่จุดชมวิว** ที่ท่านจะสามารถเห็นทิวทัศน์และบันทึกภาพของภูเขาไฟเอ็ดน่าได้อย่างชัดเจน ท่านสามารถชมภาพเหตุการณ์ที่ภูเขาไฟ ระเบิดเมื่อ ค.ศ.2006 สนุกสนานกับการนั่งรถจี๊ปพิเศษ ขึ้นภูเขาเอ็ดน่า ที่ความสูง 2,950 เมตร มีหิมะปกคลุมตลอดทั้งปี ชมความมหัศจรรย์ของวิวทิวทัศน์หนึ่งเดียวใน





ยุโรป ที่ Mt.Etna บนเกาะซิซิลี  
เที่ยง รับประทานอาหารกลางวัน ณ ภัตตาคาร  
**17.00** นำท่านกลับสู่ท่าเทียบเรือเมืองเมสลิน่า, ประเทศอิตาลี  
ค่ำ รับประทานอาหารค่ำ ณ ห้องอาหารภายในเรือสำราญ // หลังอาหารอิสระให้ท่านพักผ่อนตามอัธยาศัยหรือ  
สนุกสนานกับกิจกรรมบนเรือ  
**19.00** เรือเดินทางออกจากท่าเรือเมสซิน่า ประเทศอิตาลี เพื่อมุ่งหน้าสู่ท่าเทียบเรือวัลเลตตา, ประเทศมอลต้า

\*\*\* เรือเทียบท่าเวลา 09:00 น. – 19:00 น. \*\*\*  
\*\* ห้องพัก **แบบ INSIDE** พักผ่อนอย่างเต็มที่กับการเดินทางสุดแสนพิเศษบนเรือ **MSC WORLD EUROPA CRUISE** \*\*3

**วันพุธที่ 16 เม.ย.68(6) วัลเลตตา (มอลต้า) – ชมเมือง – บาร์เซโลน่า(สเปน)**

**08.00** เรือสำราญเข้าเทียบท่าเรือ ณ ท่าเรือเมืองวัลเลตตา  
เช้า รับประทานอาหารเช้า ณ ห้องอาหารภายในเรือสำราญ  
**08.30** นำท่านเที่ยวชมเมืองวัลเลตตา ประเทศมอลต้า เมืองที่ได้มีสร้างกำแพงป้อมปราการโอบล้อมโดยรอบ นำท่านแวะถ่ายรูปกับสถานที่สำคัญทางประวัติศาสตร์ เช่น ป้อมปราการโบราณ, โบสถ์ประจำเมือง, ศาลาว่าการเมือง และท่าเรือเมืองเก่า นำท่านชมเมืองหลวงของสาธารณรัฐมอลต้า ซึ่งได้ตั้งชื่อเมืองตามชื่อของ Jean Parisot De La Valetta ผู้ซึ่งสามารถป้องกันการรุกรานเกาะมอลต้า จากอาณาจักรออตโตมานในปี ค.ศ.1565 เมืองวัลเลตตาได้รับการขึ้นทะเบียนเป็นมรดกโลกจากองค์การยูเนสโกในปี 1980 เก็บภาพบริเวณสวนบารัคคา (Barracca Garden) ภายในสวนประกอบไปด้วย Upper Barracca และ Lower Barracca ในส่วน Upper นั้นได้สร้างขึ้นในปี ค.ศ.1661 โดยอัครวิชาวอิตาลีจากบริเวณสวนจะเห็นวิวของอ่าวแกรนด์ฮาร์เบอร์ได้ชัดเจน นำท่านเก็บภาพความสวยงามของจัตุรัสวิหารเซนต์จอห์น สร้างโดยอัครวิชาวอิตาลี เพื่อมอบเป็นเกียรติแก่ผู้กล้าที่กล้าอัครวิชาวอิตาลีทั้งหลาย ความพิเศษของวิหารแห่งนี้คือการ ออกแบบตกแต่งโดยสถาปนิกและศิลปินชาวมอลต้าในช่วงศตวรรษที่ 16 เก็บภาพปราสาทโอเบอร์ (Auberge de Castille) อาคารที่มีความสง่างามและใหญ่โตที่สุดแห่งหนึ่งในเมืองวัลเลตตา ตั้งอยู่บนจุดที่สูงที่สุดของคาบสมุทร







- เที่ยง บริการอาหารกลางวัน ณ กัณฑ์คารภายในเรือสำราญ
- 16.00 นำท่านกลับสู่ท่าเทียบเรือเมืองวัลเลตตา, ประเทศมอลต้า
- ค่ำ รับประทานอาหารค่ำ ณ ห้องอาหารภายในเรือสำราญ // หลังอาหารอิสระให้ท่านพักผ่อนตามอัธยาศัยหรือ  
สนุกสนานกับกิจกรรมบนเรือ
- 17.00 เรือสำราญออกเดินทางจากท่าเรือเมืองวัลเลตตา, ประเทศมอลต้า เพื่อมุ่งหน้าสู่ท่าเทียบเรือบาร์เซโลนา, ประเทศสเปน

\*\*\* เรือเทียบท่าเวลา 08:00 น. – 17:00 น. \*\*\*

\*\* ห้องพัก แบบ INSIDE พักผ่อนอย่างเต็มที่กับการเดินทางสุดแสนพิเศษบนเรือ MSC WORLD EUROPA CRUISE \*\*4



**วันพฤหัสบดีที่ 17 เม.ย.68(7) ร่วมสนุกพักผ่อนกับกิจกรรม บนเรือสำราญสุดหรู**

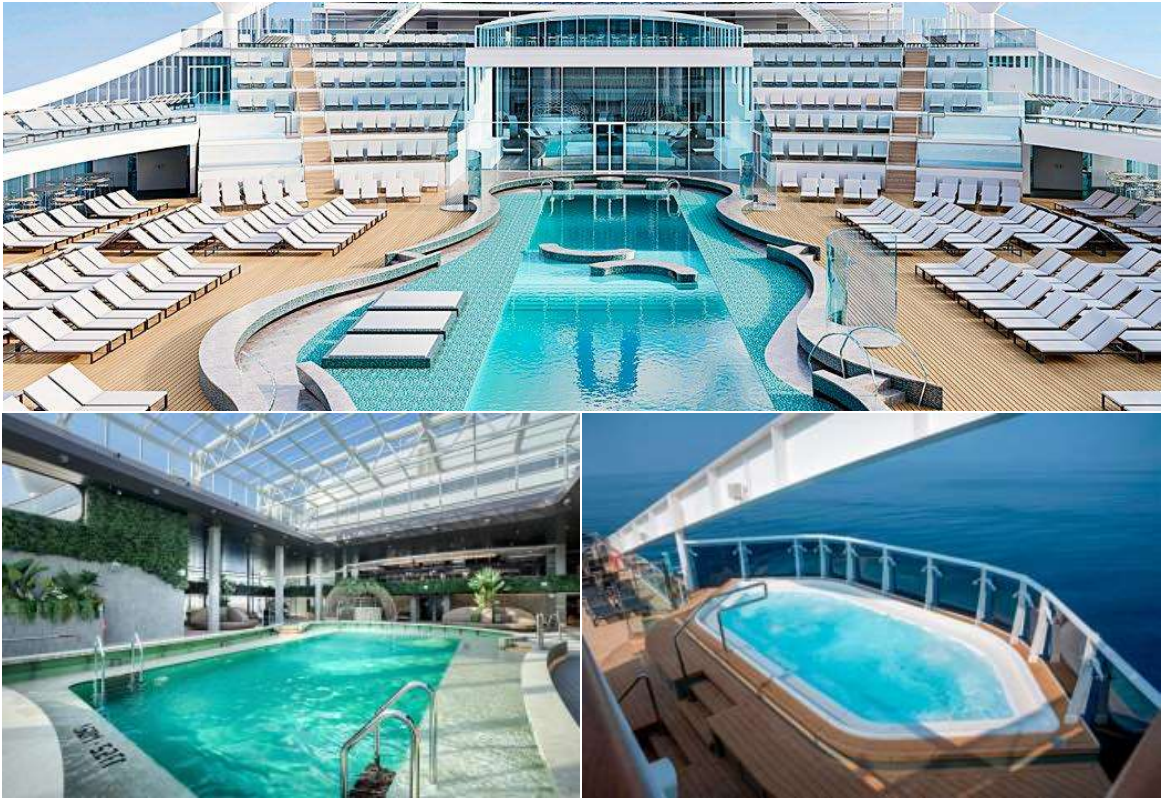
**เช้า** รับประทานอาหารเช้า ณ ห้องอาหารภายในเรือสำราญ อิสระให้ท่านพักผ่อน บนเรือสำราญตามอัธยาศัย ท่านสามารถเลือกรับประทานอาหารหรือนั่งเล่นในคลับ เลาจน์ หรือทำกิจกรรมที่มีภายในเรือสำราญมากมายได้ตามใจชอบ ไม่ว่าจะเป็นช้อปปิ้งที่ร้านขายสินค้าปลอดภาษีบนเรือ (Duty Free) และส่วนสันทนาการอื่นๆอีกมากมายกิจกรรมความบันเทิงอันหลากหลายที่ท่านสามารถเลือกใช้บริการบนเรือสำราญ เช่น **Public Room** : บาร์และเลาจน์ ห้องสมุด ห้องอินเตอร์เนต **Entertainment** : ชมโชว์พิเศษที่ทางเรือมีจัดแสดงหรือจะเลือกนั่งเล่นในคลับ เลาจน์ บาร์ต่างๆหลากหลาย **Sport and Activities** : สระว่ายน้ำ สปอร์ต คอร์ท ฟิต







เน็ต มินิกอล์ฟ **Spa and Wellness** :ห้องสปา ห้องสตริม บิวตี้ ซาลอน โยคะ และอื่นๆ อีกมากมาย  
กลางวัน **รับประทานอาหารกลางวัน ณ ห้องอาหารภายในเรือสำราญ**



ค่ำ **รับประทานอาหารค่ำ ณ ห้องอาหารภายในเรือสำราญ**

\*\*\* เรือเทียบท่าเวลา 07:00 น. – 18:00 น. \*\*\*  
\*\* ห้องพัก **แบบ INSIDE** พักผ่อนอย่างเต็มที่กับการเดินทางสุดแสนพิเศษบนเรือ MSC WORLD EUROPA CRUISE \*\*5

**วันศุกร์ที่ 18 เม.ย.67(8) บาร์เซโลน่า(สเปน) – ยอดเขา “มงต์จูอิค – ชมเมือง – ซ็อบปีง**

09.00 **เรือสำราญเข้าเทียบท่าเรือ ณ ท่าเรือเมืองบาร์เซโลน่า(สเปน)**

เช้า **รับประทานอาหารเช้า ณ ห้องอาหารภายในเรือสำราญ**

09.00 **นำท่านขึ้นฝั่งชมความงามของเมืองบาร์เซโลน่า (สเปน) แวะบันทึกภาพกับ สนามกีฬา โอลิมปิก 1992 และ ชมทิวทัศน์รอบตัวเมืองบนยอดเขา “มงต์จูอิค” Mont Juic** จากนั้นผ่านชมอนุสาวรีย์ คริสโตเฟอร์ โคลัมบัส นักเดินเรือผู้ยิ่งใหญ่ที่ออกเดินทางจากกรุงบาร์เซโลน่า ไป







พบหมู่เกาะแคริบเบียนและทวีปอเมริกาในปี ค.ศ.1492 [นำท่านบันทึกภาพกับมหาวิหารซากราดา ฟามิลีเยร์ \(Sagrada Familia\) สัญลักษณ์แห่งถึงศักดิ์สิทธิ์ที่สูงใหญ่ถึง 170 เมตร](#) ออกแบบก่อสร้างอย่างสวยงามแปลก

ตา ตั้งแต่ปี ค.ศ.1882 เป็นผลงานชั้นยอดที่แสดงถึงอัจฉริยภาพของ อันโตนิ เกาดี สถาปนิกผู้เลื่องชื่อ นำทุกท่านนำท่านเก็บภาพบริเวณด้านหน้าตึกประหลาด คาซา มิลา (Casa Mila) (ชมภายนอก) อาคารอพาร์ทเมนท์ซึ่งเป็นหนึ่งในผลงานชิ้นเอกของ Gaudi สถาปัตยกรรมที่แสดงถึงความเชื่อมโยงระหว่างเกาดีกับธรรมชาติ ซึ่งเป็นที่มาของแรงบันดาลใจสำหรับผลงานทั้งหมดของเขาซึ่งตั้งอยู่ในใจกลางบาร์เซโลนา สร้างมาตั้งแต่ปี 1906 – 1912 เป็นอพาร์ทเมนท์หลังสุดท้ายที่ออกแบบโดยเกาดี



เที่ยง บริการอาหารกลางวัน ณ ภัตตาคารจีน

[จากนั้นเข้าสู่ “ถนน ลา รัมบล่า” La Rambla ย่านที่มีชื่อเสียงที่สุดของบาร์เซโลนาแหล่งท่องเที่ยวอันเป็นที่ชื่นชอบของคนทุกวัยถนนสายเล็กๆ ที่มีความยาวเพียง 1.2 กิโลเมตรแต่มีสีสันหน้าประทับใจ](#)

[16.00 นำท่านกลับสู่ท่าเทียบเรือ MSC World Europa เมืองบาร์เซโลนา, ประเทศสเปน](#)



ค่ำ รับประทานอาหารค่ำ ณ ห้องอาหารภายในเรือสำราญ // หลังอาหารอิสระให้ท่านพักผ่อนตามอัธยาศัยหรือสนุกสนานกับกิจกรรมบนเรือ

\*\*\* เรือเทียบท่าเวลา 09:00 น. – 18:00 น. \*\*\*  
\*\*ห้องพัก แบบ INSIDE พักผ่อนอย่างเต็มที่กับการเดินทางสุดแสนพิเศษบนเรือ MSC WORLD EUROPA CRUISE \*\*6

[18.00 เรือสำราญต้องมุ่งหน้าสู่ท่าเทียบเรือเมืองมาร์เซย ประเทศฝรั่งเศส](#)





**วันเสาร์ที่ 19 เม.ย.67(9) บาร์เซโลน่า – มาร์เซย์ (ฝรั่งเศส) – ชมเมือง**

**07.00** เรือออกเทียบท่าที่ ท่าเทียบเรือ เมืองมาร์เซย์, ฝรั่งเศส

เช้า รับประทานอาหารเช้า ณ ห้องอาหารภายในเรือสำราญ

**08.30** นำท่านชมเมือง ‘มาร์เซย์’ (Marseille) เมืองท่าที่

สำคัญของประเทศฝรั่งเศส เป็นเมืองชายหาดริเวียร่าที่งดงาม ซึ่งได้ชื่อว่าเป็นประตูเมดิเตอร์เรเนียนของฝรั่งเศส มาร์เซย์เป็นที่รู้จักในฐานะสะพานเชื่อมระหว่างแอฟริกาเหนือและยุโรป เป็นเมืองที่จะทำให้คุณหลงเสน่ห์ด้วยน้ำทะเลสีฟ้าสวยงาม และเมืองเก่าที่มีคุณค่าทางประวัติศาสตร์ ชมย่านท่าเรือ Vieux ที่มีชีวิตชีวา ส้อมรอบไปด้วยอาคารเก่าแก่และเต็มไปด้วยเรือประมง ให้ความรู้สึกราวกับว่าหยุดนิ่งอยู่ในกาลเวลา และควรเป็น Old Port of Marseille มีอายุย้อนไปถึง 600 ปีก่อนคริสตกาล ที่มีป้อมปราการเก่าแก่ตั้งตระหง่านที่ริมน้ำ และมหาวิหารบนยอดเขา และคาเฟ่เล็กๆ ที่เรียงรายอยู่ตามถนน



**\*\*\* รวมค่ารถ Transfer จากท่าเรือไปดาว์นทาวน์มาร์เซย์ 1 รอบ \*\*\***

เที่ยง รับประทานอาหารกลางวัน ณ ภัตตาคารภายในเรือสำราญ

ค่ำ รับประทานอาหารค่ำ ณ ห้องอาหารภายในเรือสำราญ // หลังอาหารอิสระให้ท่านพักผ่อนตามอัธยาศัยหรือสนุกสนานกับกิจกรรมบนเรือ

**\*\*\* เรือเทียบท่าเวลา 07:00 น. – 18:00 น. \*\*\***

**\*\* ห้องพัก แคมป์ INSIDE พักผ่อนอย่างเต็มที่กับการเดินทางสุดแสนพิเศษบนเรือ MSC WORLD EUROPA CRUISE \*\*7**

**18.00** เรือออกเดินทางจากท่าเทียบเรือ มุ่งหน้าสู่ท่าเทียบเรือเจนัว ประเทศอิตาลี







\*\*\*หมายเหตุ ก่อนเรือกลับเทียบท่าในวันนี้ท่านจะได้รับป้ายผูกกระเป๋าใส่สิ่งต่างๆ ซึ่งเป็นตัวกำหนดลำดับการนำกระเป๋าไปลงจากเรือ ท่านจะต้องจัดกระเป๋าใบใหญ่วางไว้หน้าห้อง โดยแยกข้าวของเครื่องใช้ที่จำเป็นไว้ในกระเป๋าเดินทางใบเล็ก เพราะเจ้าหน้าที่ของเรือจะมาเก็บกระเป๋าใบใหญ่ของท่านไปตั้งแต่กลางดึก และบัญชีค่าใช้จ่ายต่างๆ จะถูกส่งมาให้ท่านตรวจเช็คก่อนทำการชำระในวันรุ่งขึ้น สำหรับท่านที่ต้องการชำระผ่านบัตรเครดิต ทางบริษัทเรือจะชำระค่าใช้จ่ายผ่านบัตรเครดิตที่ท่านได้ให้หมายเลขไว้ในวันที่ท่านเช็คอินโดยอัตโนมัติ

**วันอาทิตย์ที่ 20 เม.ย.67(10) เจนัว – ช้อปปิ้งเอาท์เล็ต Designer Outlet Serravalle  
ชมเมืองมิลาน**

08.00 เรือจอดเทียบท่าที่เมืองเจนัว ประเทศอิตาลี

เช้า รับประทานอาหารเช้า ณ ห้องอาหารภายในเรือสำราญ

08.30 จากนั้นนำท่านสู่ Designer Outlet Serravalle เชิญท่านช้อปปิ้งสินค้าแบรนด์เนมชั้นนำมากมาย อาทิ Armani, Burberry, Calvin Klein, Coach, Escada, Gucci, Guess, Hugo Boss, Kipling, L'Occitane, Levi's Lacoste, Loewe, Michael Kors, Nike, Polo, Puma, Ray-Ban, Samsonite, Superdry, Swarovski, Tag Heuer, Tommy Hilfiger, The North Face, Timberland, Tumi, Versace, Zegna ฯลฯ (อิสระอาหารค่ำเพื่อความสะดวกในการช้อปปิ้ง)  
Website: [www.mcarthurglen.com/it/outlets/it/designer-outlet-serravalle/](http://www.mcarthurglen.com/it/outlets/it/designer-outlet-serravalle/)



ได้เวลาสมควรนำท่านเข้าชมเมืองมิลาน(Milan) / นำท่านเก็บภาพ “มหาวิหารแห่งมิลาน หรือดูโอโม” สัญลักษณ์ที่โดดเด่นที่สุดของเมือง อันมีขนาดใหญ่โตมโหฬาร สร้างขึ้นด้วยหินอ่อนสีขาวในศิลปะแบบโกธิค ใช้เวลาสร้างนานกว่า 500 ปี ปัจจุบันเป็น “โบสถ์แคธอลิกที่ใหญ่เป็นอันดับ 3 ของโลก” มีเวลาให้ท่านได้เลือกหาซื้อสินค้าชื่อดังมากมายที่ “แกลเลอเรีย วิคเตอร์เอ็มมานูเอลที่ 2” ที่ใช้เวลาก่อสร้างถึง 12 ปีเป็นอาคารหลังการระจก





โครงเหล็กพื้นโมเสกลดวางคางมมาก ภายในประกอบด้วยร้านค้าสินค้าแบรนด์เนมชื่อดัง เช่น Prada, Louis Viton, Gucci, Bally, Amani, Moschino, Versace ฯลฯ ให้ท่านได้ช้อปปิ้งตามอัธยาศัย บนถนนมองทน์ โปเลียอง และถนนวิกเตอร์เอมมานูเอล หรือนั่งจิบกาแฟชมบรรยากาศ

ค่า บริการอาหารมื้อค่ำ ณ ภัตตาคาร / นำคณะเดินทางเข้าสู่ที่พัก  
พักที่: NYX MILANO / DOUBLE TREE BY HILTON MILAN หรือที่พักระดับใกล้เคียง

**วันจันทร์ที่ 21 เม.ย.68(11) มิลาน – บิอมสฟอร์เซสโก้ – เดินทางกลับ**

เช้า บริการอาหารเช้า ที่ห้องอาหารของโรงแรม  
หลังอาหารเช้าเดินทาง ชม “ปราสาทสฟอร์เซสโก้”  
ปราสาทสวยงามหลังนี้ได้เคยเป็นป้อมปราการ  
ของพวกตระกูลวิสคอนติ ต่อมาเป็นที่พักของ  
ผู้นำเผด็จการในช่วงศตวรรษที่ 15 คือ ตระกูลส  
ฟอร์ซา มีเวลาให้ท่านได้ถ่ายภาพกับมุมสวยๆ ของ  
น้ำพุบริเวณด้านหน้าปราสาทสฟอร์เซสโก้  
.....  
ได้เวลาสมควรนำท่านออกเดินทางสู่สนามบิน  
นานาชาติมิลาน



14.05 เที่ยวบินกลับสู่สนามบินสุวรรณภูมิ โดยสายการบินไทย เที่ยวบินที่ TG941

**วันอังคารที่ 22 เม.ย.68(12) สนามบินสุวรรณภูมิ**

05.55 เดินทางถึงสนามบินสุวรรณภูมิ...โดยสวัสดิภาพพร้อมความประทับใจ

\*\*\*\*\*

\* หมายเหตุ โปรแกรมการเดินทางอาจเปลี่ยนแปลงได้ตามความเหมาะสม เนื่องจากสภาพ ลม ฟ้า อากาศ, การล่าช้าอัน  
เนื่องมาจากสายการบิน และสถานการณ์ในต่างประเทศที่ทางคณะเดินทางในขณะนั้น เพื่อความปลอดภัยในการเดินทาง โดย  
บริษัทฯ ได้มอบหมายให้ หัวหน้าทัวร์ผู้นำทัวร์ มีอำนาจตัดสินใจ ณ ขณะนั้นทั้งนี้การตัดสินใจ จะคำนึงถึงผลประโยชน์ของ  
หมู่คณะเป็นสำคัญ







### ห้องพักแบบ Balcony Cabins ทุกห้อง

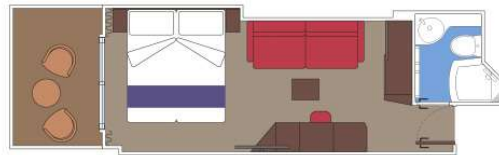
ห้องพักแบบ Surface 18 sqm with balcony (3 sqm)

Wardrobe Bathroom with shower and hairdryer

Comfortable double bed which can be converted in two single beds (on request)

Interactive TV, Wi-Fi connection (for a fee), Telephone and Safe box

Mini bar and Air conditioning





อัตราค่าบริการ รวมวีซ่า รวมทิปพนักงานขับรถ				
วันออกเดินทาง	ผู้ใหญ่พัก	เด็กอายุต่ำกว่า 12 ปี	เด็กอายุต่ำกว่า 12 ปี พักกับ	พักเดี่ยว
ห้องพัก Inside Cabin	ห้องละ 2 ท่าน	พักกับผู้ใหญ่ 1 ท่าน	ผู้ใหญ่ 2 ท่าน (มีเตียง)	เพิ่มท่านละ
11 – 22 เมษายน 2568	189,900	189,900	189,900	85,900
<b>ต้องการอัปเกรดเป็นห้องสวีท &amp; หรืออูเนียร์สวีท</b> <b>ต้องการพักสามท่านต่อหนึ่งห้องกรุณาสอบถามฝ่ายขาย</b> <b>(กรุณาสำรองที่นั่งล่วงหน้าก่อนการเดินทางอย่างน้อย 8 สัปดาห์เพื่อความสะดวกในการยื่นวีซ่า)</b> <b>*** ท่านใดต้องการที่นั่งชั้นธุรกิจ โปรดติดต่อสอบถามเพิ่มเติม ***</b>				

### อัตราค่าบริการนี้รวม

- ค่าตัวเครื่องบินไป-กลับ กรุงเทพฯ-มิลาน-กรุงเทพฯ
- ค่ารถปรับอากาศนำเที่ยวตามระบุนิวในรายการ พร้อมคนขับรถที่ชำนาญเส้นทาง กฎหมายในยุโรปไม่อนุญาตให้คนขับรถเกิน 12 ชม./วัน
- ค่าธรรมเนียมในการยื่นวีซ่ายุโรปหรือกลุ่มชงเก้นวีซ่า และค่าธรรมเนียมวีซ่า ทางสถานทูตไม่คืนให้ท่านไม่ว่าท่านจะผ่านการพิจารณาหรือไม่ก็ตาม
- โรงแรมที่พักตามระบุนิวหรือเทียบเท่าในระดับเดียวกัน โรงแรมส่วนใหญ่ในยุโรปจะไม่มีเครื่องปรับอากาศ เนื่องจากอยู่ในแถบที่มีอุณหภูมิต่ำและราคาโรงแรมจะปรับขึ้น 3-4 เท่าตัว หากวันเข้าพักตรงกับงานเทศกาลเทรดแฟร์หรือการประชุมต่างๆ อันเป็นผลที่ทำให้ต้องมีการปรับเปลี่ยนย้ายเมือง โดยคำนึงถึงความเหมาะสมเป็นหลัก
- ค่าอาหารที่ระบุในรายการ ให้ท่านได้ลิ้มรสกับอาหารท้องถิ่นในแต่ละประเทศ
- ค่าบริการนำทัวร์โดยหัวหน้าทัวร์ผู้มีประสบการณ์นำเที่ยวให้ความรู้ และคอยดูแลอำนวยความสะดวกตลอดการเดินทาง
- รวมค่าทิปคนพนักงานขับรถ และไกด์ท้องถิ่นตลอดเส้นทาง
- ทัวร์ชายฝั่งตามทีระบุนิวในรายการทัวร์
- รวมค่าประกันสุขภาพและอุบัติเหตุในการเดินทางวงเงินท่านละ 1,000,000 บาท
- รวมค่าทิปพนักงานบริการประจำเรือ (120 USD)

### อัตราค่าบริการนี้ไม่รวม

- ค่าภาษีมูลค่าเพิ่ม 7 % และค่าภาษีหัก ณ ที่จ่าย 3 %
- ค่าทิปหัวหน้าทัวร์ วันละ 100 บาท ต่อท่าน ต่อ หนึ่งวัน (กรณีที่ท่านประทับใจในการบริการของหัวหน้าทัวร์)
- ค่าใช้จ่ายส่วนตัว อาทิ ค่าโทรศัพท์ ค่าซักรีด ค่าเครื่องคั้มและอาหารนอกเหนือจากที่ระบุในรายการ
- ค่าผสมันของภาน้ำมันที่ทางสายการบินแจ้งเปลี่ยนแปลงกะทันหัน







**เงื่อนไขการสำรองที่นั่ง และการชำระเงิน**

1. กรุณาจองล่วงหน้าพร้อมชำระงวดแรก 80,000 บาท ก่อนการเดินทาง พร้อมแฟกซ์สำเนาหน้าหนังสือเดินทาง Passport มายังบริษัท และค่าใช้จ่ายส่วนที่เหลือกรุณาชำระก่อนการเดินทาง ไม่น้อยกว่า 20 วัน มิฉะนั้นจะถือว่าท่านยกเลิกการเดินทาง
2. บริษัท ขอสงวนสิทธิ์ยกเลิกการเดินทางก่อนล่วงหน้า 10 วัน ซึ่งจะเกิดขึ้นได้ก็ต่อเมื่อไม่สามารถทำกรุ๊ปได้อย่างน้อย 20 ท่าน และหรือ ผู้ร่วมเดินทางในคณะไม่สามารถผ่านการพิจารณาวีซ่าได้ครบ 15 ท่าน ซึ่งในกรณีนี้ ทางบริษัทฯ ยินดีคืนเงินให้ทั้งหมดหักค่าธรรมเนียมวีซ่า หรือจัดหากณะทัวร์อื่นให้ ถ้าท่านต้องการ
3. บริษัท ขอสงวนสิทธิ์ที่จะเปลี่ยนแปลงรายละเอียดบางประการในทัวร์นี้ เมื่อเกิดเหตุจำเป็น สุดวิสัย จนไม่อาจแก้ไขได้ และจะไม่รับผิดชอบใดๆ ในกรณีที่สูญหาย สูญเสียหรือได้รับบาดเจ็บ ที่นอกเหนือความ รับผิดชอบของหัวหน้าทัวร์และเหตุสุดวิสัยบางประการเช่น การนัดหยุดงาน ภัยธรรมชาติ การจลาจล ต่างๆ
4. เนื่องจากรายการทัวร์นี้เป็นแบบเหมาจ่ายเบ็ดเสร็จ หากท่านสละสิทธิ์การใช้บริการใดๆตามรายการ หรือถูกปฏิเสธการเข้าและออกประเทศไม่ว่าในกรณีใดก็ตาม บริษัท ขอสงวนสิทธิ์ไม่คืนเงินในทุกกรณี
5. เมื่อท่านได้ชำระเงินมัดจำหรือทั้งหมด ไม่ว่าจะเป็นการชำระผ่านตัวแทนของบริษัทฯ หรือชำระโดยตรงกับทางบริษัทฯ ทางบริษัทฯ จะขอถือว่าท่านรับทราบและยอมรับในเงื่อนไขต่างๆของบริษัทฯ ที่ได้ระบุไว้โดยทั้งหมด

**หมายเหตุ**

1. บริษัทฯ จะทำการยื่นวีซ่าของท่านก็ต่อเมื่อในคณะมีผู้สำรองที่นั่งครบ 15 ท่าน และได้รับคิวการตอบรับจากทางสถานทูต เนื่องจากบริษัทฯ จะต้องใช้เอกสารต่างๆที่เป็นกรุปในการยื่นวีซ่า อาทิ ตัวเครื่องบิน ห้องพักที่คอนเฟิร์มมาจากทางยุโรป ประกันการเดินทาง ฯลฯ ทางท่านจะต้องรอให้คณะครบ 15 ท่าน จึงจะสามารถยื่นวีซ่าให้กับทางท่านได้อย่างถูกต้อง
2. หากในช่วงที่ท่านเดินทางคิววีซ่ากรุปในการยื่นวีซ่าเต็ม ทางบริษัทต้องขอสงวนสิทธิ์ในการยื่นวีซ่าเดี่ยว ซึ่งทางท่านจะต้องเดินทางมายื่นวีซ่าด้วยตัวเอง ตามวัน และเวลานัดหมายจากทางสถานทูต โดยมีเจ้าหน้าที่ของบริษัทคอยดูแล และอำนวยความสะดวก
3. เอกสารต่างๆที่ใช้ในการยื่นวีซ่าท่องเที่ยวทวีปยุโรป ทางสถานทูตเป็นผู้กำหนดออกมา มิใช่บริษัททัวร์เป็นผู้กำหนด ท่านที่มีความประสงค์จะยื่นวีซ่าท่องเที่ยวทวีปยุโรป กรุณาจัดเตรียมเอกสารให้ถูกต้อง และครบถ้วนตามที่สถานทูตต้องการ เพราะจะมีผลต่อการพิจารณาวีซ่าของท่าน บริษัททัวร์เป็นแต่เพียงตัวกลาง และอำนวยความสะดวกในการยื่นวีซ่าเท่านั้น มิได้เป็นผู้พิจารณาว่าวีซ่าให้กับทางท่าน
4. **กรณีวีซ่าที่ท่านยื่นไม่ผ่านการพิจารณา และคณะสามารถออกเดินทางได้ ท่านจะต้องเสียค่าใช้จ่ายจริงที่เกิดขึ้นดังต่อไปนี้**
  - ค่าธรรมเนียมการยื่นวีซ่าและค่าดำเนินการ ทางสถานทูตจะไม่คืนค่าธรรมเนียมใดๆทั้งสิ้นแม้ว่าจะผ่านหรือไม่ผ่านการพิจารณา
  - ค่ามัดจำตัวเครื่องบิน หรือตัวเครื่องบินที่ออกมาจริง ณ วันยื่นวีซ่า ซึ่งตัวเป็นเอกสารที่สำคัญในการยื่นวีซ่า หากท่านไม่ผ่านการพิจารณา ตัวเครื่องบินถ้าออกตัวมาแล้วจะต้องทำการ REFUND โดยจะมีค่าธรรมเนียมที่ท่านต้องถูกหักบางส่วน และส่วนที่เหลือจะคืนให้ท่านภายใน 45-60 วัน (ตามกฎหมายของแต่ละสายการบิน) ถ้ายังไม่ออกตัวท่านจะเสียแต่ค่ามัดจำตัวตามจริงเท่านั้น





- ค่าห้องพักในทวีปยุโรป ถ้าคณะออกเดินทางได้ และท่าน ไม่ผ่านการพิจารณาวีซ่า ตามกฎท่านจะต้อง โอนค่านัดจำห้องใน 2 คืนแรกของการเดินทางหากท่านไม่ปรากฏตัวตามวันที่เข้าพัก ทางโรงแรมจะต้องยึดค่าห้อง 100% ในทันที ทางบริษัท จะแจ้งให้ท่านทราบ และมีเอกสารชี้แจงให้ท่านเข้าใจ
- 5. หากท่านผ่านการพิจารณาวีซ่า แล้วยกเลิกการเดินทางทางบริษัทขอสงวนสิทธิ์ในการยึดค่าใช้จ่ายทั้งหมด 100%
- 6. ทางบริษัทเริ่มต้น และจบ การบริการ ที่สนามบินสุวรรณภูมิ กรณีท่านเดินทางมาจากต่างจังหวัด หรือต่างประเทศ และจะ สำรองตัวเครื่องบิน หรือพาหนะอย่างหนึ่งอย่างใดที่ใช้ในการเดินทางมาสนามบิน ทางบริษัทจะไม่รับผิดชอบค่าใช้จ่ายในส่วนนี้ เพราะเป็นค่าใช้จ่ายที่นอกเหนือจากโปรแกรมการเดินทางของบริษัท ฉะนั้นท่านควรจะให้กรุป FINAL 100% ก่อนที่จะสำรองยานพาหนะ

**เงื่อนไขการยกเลิก**

1. ยกเลิกก่อนการเดินทาง 60 วัน - คืนค่าใช้จ่ายทั้งหมด ยกเว้นกรุปที่เดินทางช่วงวันหยุด หรือเทศกาลที่ต้องการันตีมัดจำกับ สายการบินหรือกรุปที่มีการันตีค่านัดจำที่พักโดยตรงหรือโดยการผ่านตัวแทนในประเทศ หรือต่างประเทศและ ไม่อาจขอคืนเงินได้
2. ยกเลิกก่อนการเดินทาง 40 วันขึ้นไป - เก็บค่าใช้จ่าย 70,000 บาท
3. ยกเลิกก่อนการเดินทาง 20 วันขึ้นไป - เก็บค่าใช้จ่าย 80 % ของราคาทัวร์
4. ยกเลิกก่อนการเดินทาง 1-19 วัน - เก็บค่าบริการทั้งหมด 100 %

**เอกสารที่ใช้ในการยื่นขอวีซ่า VISA (ต้องมาโชว์ตัวที่สถานทูตเพื่อสแกนลายนิ้วมือทุกท่าน)**

1. หนังสือเดินทางที่เหลืออายุใช้งานไม่ต่ำกว่า 6 เดือน และมีหน้าพาสปอร์ตว่างอย่างน้อย 3 หน้า
2. รูปถ่ายสี (ต้องถ่ายไว้ไม่เกิน 6 เดือน จากหลังเป็นสีขาวเท่านั้น ) 1.5 X 2.0 นิ้ว จำนวน 3 รูป ขึ้นอยู่กับประเทศที่จะเดินทาง
3. หลักฐานแสดงสถานะการทำงาน 1 ชุด
- \* ถ้าขาย หลักฐานทางการค้า เช่น ใบรับรองจากกระทรวงพาณิชย์หรือใบทะเบียนการค้าที่มีชื่อผู้เดินทาง อายุ ย้อนหลังไม่เกิน 3 เดือน นับจากเดือนที่จะเดินทาง \*พนักงานและผู้ถือหุ้น หนังสือรับรองการทำงานเป็นภาษาอังกฤษ ในการออกจดหมายรับรองกรุณาระบุ คำว่า TO WHOM IT MAY CONCERN แทนการใช้ชื่อแต่ละสถานทูต
- \* ข้าราชการและนักเรียน หนังสือรับรองจากต้นสังกัด หนังสือรับรองเป็นภาษาอังกฤษ
4. หลักฐานแสดงฐานะการเงินท่านละ 1 ฉบับ ( สถานทูตรับบัญชีออมทรัพย์เท่านั้น ส่วนบัญชีอื่นๆนอกจากออมทรัพย์และเอกสารแสดงทางการเงินอื่นๆ สามารถยื่นแนบเพิ่มเติมได้ ทั้งนี้เพื่อให้หลักฐานการเงินของท่านสมบูรณ์ที่สุด)
- \* หนังสือรับรองจากธนาคาร ในการออกจดหมายรับรองกรุณาระบุคำว่า TO WHOM IT MAY CONCERN แทนการใช้ชื่อแต่ละสถานทูตพร้อม Statement และ สำเนาสมุดเงินฝาก ออมทรัพย์ โดยละเอียดทุกหน้า ย้อนหลัง 6 เดือน กรุณาสะกดชื่อให้ตรงกับหน้าพาสปอร์ต และหมายเลขบัญชีเล่มเดียวกับสำเนาที่ท่านจะใช้ยื่นวีซ่า (ใช้เวลาดำเนินการขอประมาณ 3-5 วันทำการ)
- \* เด็กต้องทำเอกสารรับรองบัญชีจากทางธนาคารบิดาหรือมารดา
- \* สามี-ภรรยาที่มีภาระจดทะเบียนสมรส สามารถใช้เอกสารการเงินร่วมกันได้ แต่ให้ทางธนาคารออกเอกสารแยกคนละชุด
5. กรณีเด็กอายุต่ำกว่า 20 ปีบริบูรณ์ / หากเด็กไม่ได้เดินทางกับบิดา/มารดาคนใดคนหนึ่ง หรือบิดามารดาไม่ได้เดินทางทั้งสองคน ต้องมีจดหมายยินยอมให้เดินทางไปต่าง ประเทศจากบิดา และ มารดา ซึ่งจดหมายต้องออกโดยที่ว่าการอำเภอ
6. สำเนาบัตรประชาชน หรือ สำเนาสูติบัตร 1 ชุด







7. สำเนาทะเบียนบ้าน 1 ชุด
8. สำเนาทะเบียนสมรส หรือ ทะเบียนหย่า 1 ชุด
9. สำเนาใบเปลี่ยนชื่อ-สกุล (ถ้ามี) 1 ชุด
10. การบิดเบือนข้อเท็จจริงประการใดก็ตามอาจจะถูกระงับมิให้เดินทางเข้าประเทศในกลุ่มเชงเก้นเป็นการถาวร และถึงแม้ว่าท่านจะถูกปฏิเสธวีซ่าสถานทูตไม่คืนค่าธรรมเนียมที่ได้ชำระไปแล้วและหากต้องการขอขึ้นคำร้องใหม่ก็ต้องชำระค่าธรรมเนียมใหม่ทุกครั้ง
11. หากสถานทูตมีการเรียกสัมภาษณ์ ทางบริษัทฯขอความร่วมมือในการเชิญท่านไปสัมภาษณ์ตามนัดหมายและโปรดแต่งกายสุภาพ ทั้งนี้ทางบริษัทฯ จะส่งเจ้าหน้าที่ไปอำนวยความสะดวก และประสานงานตลอดเวลาและหากสถานทูตขอเอกสารเพิ่มเติมทางบริษัทฯใคร่ขอรบกวนท่านจัดส่งเอกสารดังกล่าวเช่นกัน
12. กรณีที่ท่านยกเลิกการเดินทางภายหลังจากได้วีซ่าแล้ว ทางบริษัทฯขอสงวนสิทธิ์ในการแจ้งสถานทูตยกเลิกวีซ่าของท่าน เนื่องจากการขอวีซ่าในแต่ละประเทศจะถูกบันทึกไว้เป็นสถิติในนามของบริษัทฯ
13. ทางสถานทูตจะรับพิจารณาเฉพาะท่านที่มีเอกสารพร้อมและมีความประสงค์ที่จะเดินทางไปท่องเที่ยวยังประเทศตามที่ระบุเท่านั้น การปฏิเสธวีซ่าอันเนื่องมาจากหลักฐานในการขอขึ้นวีซ่าปลอมหรือผิดวัตถุประสงค์ในการขึ้นขอวีซ่าท่องเที่ยว ทางบริษัทฯ ขอสงวนสิทธิ์ในการคืนเงิน โดยจะหักค่าใช้จ่ายที่เกิดขึ้นจริงและจะคืนให้ท่านหลังจากทัวร์ออกเดินทางภายใน 30 วัน โปรแกรมการเดินทางอาจเปลี่ยนแปลงได้ตามความเหมาะสม ทั้งนี้จะคำนึงถึงประโยชน์และความปลอดภัยของผู้เดินทางเป็นหลัก

