



by VR Agency Travel & Trade Co. Ltd.
ใบอนุญาต/Travel License: 11/11450

21st ANNIVERSARY
eTravelWay.com

LINE @etravelway
Facebook @etravelway
Instagram etravelway
WhatsApp 021166395

A11259

ที่สุด...ของประสบการณ์เดินทาง

MACAU

ZHUHAI

ราคาเริ่มต้น
บาท/ท่าน

6,996

#กลับมาแล้ว

- PONTO SQUARE • อนุสรณ์สถานซุนยอกเซ็น • สาวงามทวิทัศน์ • ซ้อมบึงทองเบ๊
- เจ้าแม่กวนอิมริมทะเล • วิหารเซนต์พอล • เซนาโตสแควร์ • The Parisian • The Venetian

POP MART **3D 2N** **เดินทาง พ.ย.- ธ.ค. 2567**

AIR MACAU
澳門航空



LINE @etravelway
@etravelway.fire
@etravelway.sky

Emergency call only : 0853642449
tour.bkk@etravelway.com
www.youtube.com/etravelway

www.etravelway.com
VS060924
Page 1 of 18





วันเดินทาง	ราคาผู้ใหญ่	ราคาเด็กอายุ2-18ปี	พักเดี่ยว	สายการบิน	จำนวน
08-10 พ.ย. 67 (ศ-อา)	6,996	9,996	3000	NX	20
15-17 พ.ย. 67 (วันลอยกระทง)	6,996	9,996	3000	NX	20
22-24 พ.ย. 67 (ศ-อา)	6,996	9,996	3000	NX	20
29-01 ธ.ค. 67 (ศ-อา)	6,996	9,996	3000	NX	20
03-05 ธ.ค. 67	6,996	9,996	3000	NX	20
05-07 ธ.ค. 67 (วันพ่อแห่งชาติ)	7,997	10,997	3000	NX	20
08-10 ธ.ค. 67 (วันรัฐธรรมนูญ)	7,997	10,997	3000	NX	20
10-12 ธ.ค. 67	6,996	9,996	3000	NX	20
13-15 ธ.ค. 67 (ศ-อา)	7,997	10,997	3000	NX	20
22-24 ธ.ค. 67	6,996	9,996	3000	NX	20
29-31 67 (วันสิ้นปี)	8,998	11,998	3000	NX	20

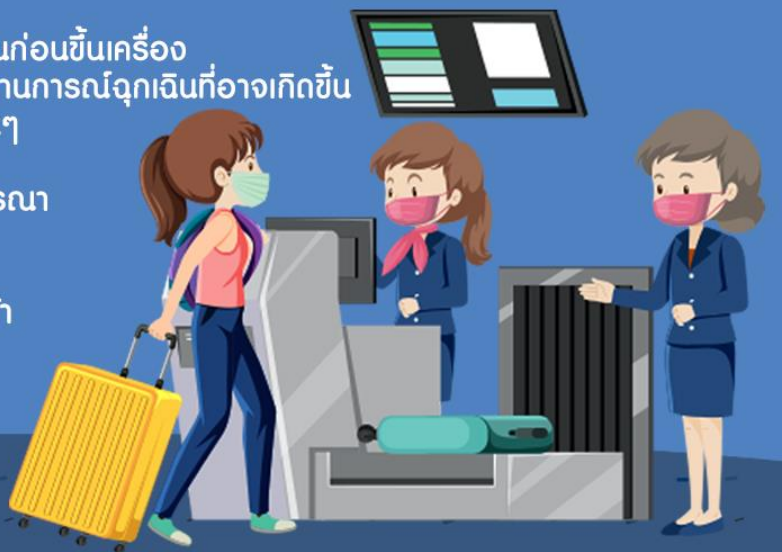
หมายเหตุ Infant 0-2 ปี ชำระ 5,000 บาท กรณีเด็กอายุ 2-18 ปี ชำระเพิ่ม 3,000 บาท
ราคาทัวร์ไม่รวมค่าทิปไกด์และคนขับรถท้องถิ่น 2,000 บาท / ท่าน / ทริป ทารก เด็ก ผู้ใหญ่ เก็บค่าทิปเท่ากัน

คำแนะนำ

ควรเดินทางมาถึงสนามบินเพื่อทำการเช็คอินก่อนขึ้นเครื่อง
ประมาณ 2.30-3.30 ชม. เพื่อหลีกเลี่ยงสถานการณ์ฉุกเฉินที่อาจเกิดขึ้น
เช่น การจราจรที่คับคั่ง, สภาพอากาศและอื่นๆ

โดยมีตัวแทนบริษัท (หัวหน้าทัวร์) เป็นผู้พิจารณา
และบริหารเวลาอย่างเหมาะสม

บริษัทขอสงวนสิทธิ์คืนเงินทุกกรณีหากลูกค้า
ไม่สามารถขึ้นเครื่อง-กลับ ตามวันและเวลา
เที่ยวบินที่ระบุในรายการทัวร์.



*ท่านไม่มีไฟล์abinภายในประเทศต่อ โปรดแจ้งให้บริษัทฯทราบในวันจองทัวร์ ทั้งนี้เพื่อประโยชน์ของตัวท่านเอง

****ราคาทัวร์ไม่มีราคาเด็กเนื่องจากเป็นราคาพิเศษ****

Infant 0-2 ปี ชำระ 5,000 บาท กรณีเด็กอายุ 2-18 ปี ชำระเพิ่ม 3,000 บาท
ราคาทัวร์ไม่รวมค่าทิปไกด์และคนขับรถท้องถิ่น 2,000 บาท / ท่าน / ทริป ทารก เด็ก ผู้ใหญ่ เก็บค่าทิปเท่ากัน
ราคานี้ไม่รวมภาษีน้ำมันสนามบินท่านละ 2,900 พาสตางชาติเก็บเพิ่ม 2,000 บาท

เงื่อนไขฟรีวีซ่าไทย-จีน

เงื่อนไขฟรีวีซ่าไทย-จีน สำหรับผู้ถือหนังสือเดินทางธรรมดา และหนังสือเดินทางกึ่งราชการ จะมีระยะเวลาพำนักแต่ละครั้ง
ไม่เกิน 30 วัน และรวมระยะเวลาไม่เกิน 90 วัน ภายในช่วงเวลา 180 วัน



LINE @etravelway

@etravelway.fire

@etravelway.sky

Emergency call only : 0853642449

tour.bkk@etravelway.com

www.youtube.com/etravelway

www.etravelway.com

VS060924

Page 2 of 18





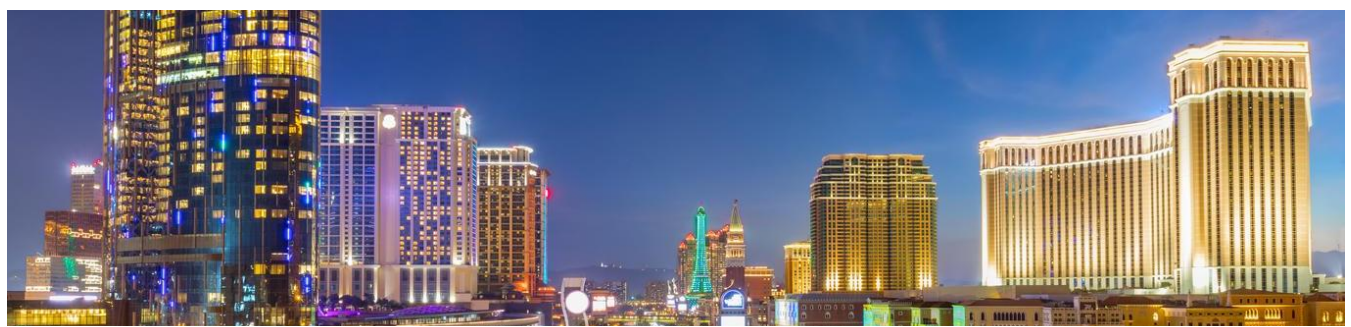
จู่ให้..หวิหนี้..กงเป๋ย
มาเก๊า..เซนต์พอล..เซนาโต้..VENETIAN



MACAO ZHUHAI

สัมผัส บรรยากาศ ยุโรปในเอเชีย !!!

เที่ยวบินขาไป		Flight		เที่ยวบินขากลับ	
AIR MACAU 澳門航空		NX 995		NX 992	
From	To	From	To	From	To
BKK	MFM	MFM	BKK	MFM	BKK
Departure Time		Departure Time		Departure Time	
10:35	BKK	19:40	MFM	19:40	MFM
Arrival Time		Arrival Time		Arrival Time	
14:20	MFM	21:50	BKK	21:50	BKK





DAY 1

สนามบินสุวรรณภูมิ
สนามบินมาเก๊า – PONTO SQUARE



พร้อมกันที่สนามบินสุวรรณภูมิ / ผู้โดยสารขาออก ชั้น 4 ประตู 10
เวลา 07:00 น. เที่ยวบินไป AIR MACAU (NX) เที่ยวบิน NX 995

เนื่องจากตัวเครื่องบินของคุณจะเป็นตัวสุ่มแบบ Random อาจไม่สามารถเลือกที่นั่งได้
อาจจะไม่ได้นั่งติดกัน และไม่สามารถเลือกช่วงที่นั่งบนเครื่องบินได้
ซึ่งเป็นไปตามเงื่อนไขของสายการบิน



10:35 น. ออกเดินทางสู่มาเก๊า 14:20 น. เดินทางถึงมาเก๊า
หลังผ่านตรวจคนเข้าเมือง นำท่านเดินทางสู่ PONTO SQUARE





PONTO SQUARE

ห้างสรรพสินค้าแห่งใหม่แห่งเมืองจุไห่

รับประทานอาหารค่ำ ณ ภัตตาคาร

ที่พักคืนนี้
JINMAIO HOTEL
หรือเทียบเท่า





DAY 2

ร้านยาสมุนไพรจีน – อนุสรณ์สถานดร.ซุนยัตเซ็น
ร้านหยก - ร้านยางพารา – หวีหนี - ผ่านชมถนนคู่รัก
ช้อปปิ้งกบเปย

รับประทานอาหารเช้า ณ ห้องอาหารโรงแรม

เดินทางสู่อนุสรณ์สถานดร.ซุนยัตเซ็น
ระหว่างทางแวะ ร้านยาสมุนไพรจีน ร้านหยก และร้านยางพารา



อนุสรณ์สถานดร.ซุนยัตเซ็น

สร้างขึ้นเพื่อรำลึกถึง ดร.ซุนยัตเซ็น ซึ่งเป็นผู้ปลดปล่อยชาวจีนจากระบอบสมบูรณาญาสิทธิราชที่ปกครองประเทศจีนมาเป็นเวลาหลายพันปี

รับประทานอาหารกลางวัน ภัตตาคาร



FISHER GIRL

สาวงามกลางทะเล สัญลักษณ์ของเมืองจูไห่ สร้างขึ้นจากหินแกรนิตทราย มีความสูง 8.7 เมตร หวีหนีสาวงามที่ยืนถือไข่มุก บิดเอวพลั่ว บ่งบอกถึงความอุดมสมบูรณ์รุ่งเรืองไม่ว่าใครไปเมืองจูไห่ก็ต้องแวะเวียนกันไปเยี่ยมเธอ





ZHUHAI
LOVERS
ROAD



ถนนคู่รัก THE LOVER'S ROAD

ถนนเลียบชายหาดที่สวยงามแสนจะโรแมนติก ซึ่งทางรัฐบาลเมืองจูไห่ได้ตกแต่งภูมิทัศน์ไว้อย่างสวยงามเหมาะสำหรับการพักผ่อนหย่อนใจ และที่ได้ชื่อว่าเป็นถนนคู่รัก เพราะว่าภายในบริเวณถนนริมชายหาดแห่งนี้ได้มีการนำเก้าอี้ หรือม้านั่งทำมาสำหรับ 2 คนนั่ง



#OPTION A
4,500 บาท / ท่าน

+



#OPTION B
550 บาท / ท่าน

=

ซื้อคู่ถูกกว่า
4,500
บาท / ท่าน

Package เฮลิคอปเตอร์ + กระเช้า

มิติใหม่ของการเดินทาง

นั่งเฮลิคอปเตอร์ หรือเลือกนั่งกระเช้าขึ้นเขา ซื่อจิงซาน

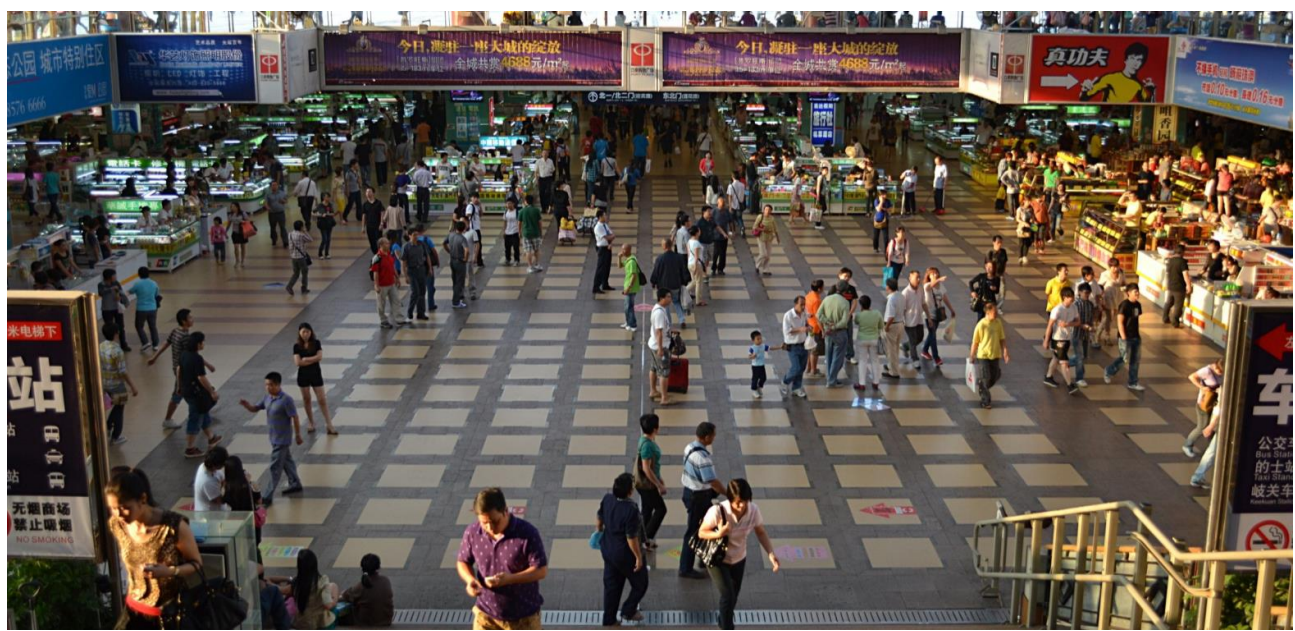


LINE @etravelway
@etravelway.fire
@etravelway.sky

Emergency call only : 0853642449
tour.bkk@etravelway.com
www.youtube.com/etravelway

www.etravelway.com
VS060924
Page 7 of 18





ช้อปปิงกงเป่ย

ตั้งอยู่ติดชายแดนมาเก๊า เป็นศูนย์การค้าดีดแอร์ มีสินค้าให้ท่านเลือกมากมาย เช่น สินค้าก๊อปปี้แบรนด์เนมชั้นหน้าต่าง ๆ ไม่ว่าจะเป็นเสื้อผ้า รองเท้า กระเป๋า นาฬิกา ของเด็กเล่น ฯลฯ ที่มีให้ท่านได้เลือกซื้อหมดซึ่งเป็นที่ยอมรับของชาวมาเก๊าและฮ่องกงเนื่องจากสินค้าที่มีคุณภาพและราคาถูก ให้ท่านได้ช้อปปิงเลือกซื้อสินค้าตามอัธยาศัย

อิสระอาหารเย็นเพื่อความสะดวกในการช้อปปิง

ที่พักคืนนี้
JINMAIO HOTEL
หรือเทียบเท่า





DAY 3

เจ้าแม่กวนอิมริมทะเล – แวะชิมขนม – วิหารเซนตโปล
เซนาโต สแควร์ - The Parisian – The Venetian
สนามบินมาเก๊า – สนามบินสุวรรณภูมิ

รับประทานอาหารเช้า ณ ห้องอาหารโรงแรม



เดินทางสู่มาเก๊า ยุโรปในเอเชีย

นำท่านเดินทางชมองค์เจ้าแม่กวนอิมริมทะเล และ แวะชิมขนม

ช่วงเช้า

องค์เจ้าแม่กวนอิมริมทะเล



เจ้าแม่กวนอิมริมทะเล KUN IAM ECUMENICAL CENTRE

เป็นองค์เจ้าแม่กวนอิมปรางค์ทองสัมฤทธิ์ประทับยืนบนโคมทรงดอกบัว มีความสูง 18 เมตรหนักกว่า 1.8 ตัน เป็นองค์เจ้าแม่กวนอิม
ลูกครึ่งผสมระหว่างจีนกับโปรตุเกส ซึ่งพระพักตร์เป็นพระแม่มารีโปรตุเกส



LINE @etravelway
@etravelway.fire
@etravelway.sky

Emergency call only : 0853642449
tour.bkk@etravelway.com
www.youtube.com/etravelway

www.etravelway.com
VS060924
Page 9 of 18





ช่วงบ่าย วิหารเซนต์ปอล - เซนาโด



วิหารเซนต์ปอล

ออกแบบโดยสถาปนิกชาวอิตาลี ด้านหลังของโบสถ์มีพิพิธภัณฑ์จัดแสดงประวัติศาสตร์ของโบสถ์แห่งนี้ไว้ โบสถ์เซนต์ปอลได้รับการยกย่องให้เป็นอนุสาวรีย์แห่งศาสนาคริสต์ที่ยิ่งใหญ่ที่สุดในดินแดนตะวันออกไกล



เซนาโด สแควร์ SENADO SQUARE

จัตุรัสใจกลางเมืองมาเก๊า รายล้อมไปด้วยบ้านและโบสถ์สไตล์ยุโรป ได้รับอิทธิพลมาจากโปรตุเกส มีร้านค้าเปิดทั้งสองข้างทาง เป็น 1 ใน 4 จัตุรัสที่ใหญ่เป็นอันดับต้น ๆ ของมาเก๊า



- LINE @etravelway
- Facebook @etravelway.fire
- Instagram @etravelway.sky

Emergency call only : 0853642449
tour.bkk@etravelway.com
www.youtube.com/etravelway

www.etravelway.com
VS060924
Page 10 of 18





ช่วงเย็น

THE PARISIAN – THE VENETIAN



THE PARISIAN

เดอะ ปารีสเซียน

ให้ท่านได้สัมผัสกับเมืองจำลอง
ฝรั่งเศส เมืองปารีส
รวมแหล่งช้อปปิ้งอันลือชื่อมีทั้ง
ของแบรนด์เนมมากมาย

THE VENETIAN

เดอะ เวเนเซียน

สัมผัสกับเมืองจำลองของอิตาลี
พบกับแหล่งช้อปปิ้งมากมาย
หรือบางท่านต้องการเสียงโชค
กับ Casino ก็พอมีเวลา เปิด
ประสบการณ์ใหม่กับการ
ล่องเรือใน The Venetian
หากสนใจสอบถามได้ที่ไคด์



เตรียมตัวเดินทางกลับสนามบินมาเก๊า





21:50 เดินทางถึงสนามบินสุวรรณภูมิ





อัตราค่าบริการรวม

- ✓ ค่าตัวเครื่องบินไป-กลับ ชั้นประหยัด
- ✓ ค่าน้ำหนักกระเป๋าสัมภาระ ไม่เกิน 20 กิโลกรัม และ ถู้อื่นเครื่องไม่เกิน 7 กิโลกรัม
- ✓ ค่ารถโค้ชปรับอากาศเที่ยวตามเส้นทางที่ระบุไว้ในโปรแกรมทัวร์ พร้อมคนขับรถ
- ✓ โรงแรมที่พักตามที่ระบุ หรือเทียบเท่า (พัก 2 ท่าน/ห้อง) เท่านั้น
- ✓ ค่าอาหารและค่าเข้าชมสถานที่ต่างๆ ตามรายการที่ระบุ
- ✓ ค่าตัวมัคคุเทศก์ท้องถิ่น และหัวหน้าทัวร์อำนวยความสะดวก ตลอดการเดินทาง
- ✓ ค่าเบี้ยประกันอุบัติเหตุในการเดินทางท่องเที่ยว วงประกันท่านละ 500,000-1,000,000 บาท (เงื่อนไขตามกรมธรรม์)

อัตราค่าบริการนี้ไม่รวม

- × ภาษีมูลค่าเพิ่ม 7 % และภาษีหัก ณ ที่จ่าย 3 %
 - × ค่าวีซ่า กรณีสถานทูตมีประกาศเก็บค่าวีซ่า
 - × ค่าใช้จ่ายส่วนตัวของผู้เดินทาง อาทิ ค่าทำหนังสือเดินทาง ค่าโทรศัพท์ ค่าอาหาร เครื่องดื่ม ค่าช้อปปิ้ง ค่ามินิบาร์ในห้องและค่าพาหนะต่างๆ ที่มีได้ระบุในรายการ เป็นต้น
 - × ค่าธรรมเนียมในกรณีที่กระเป๋าสัมภาระที่มีน้ำหนักเกินกว่าที่สายการบินนั้นๆกำหนดหรือสัมภาระใหญ่เกินขนาดมาตรฐาน
 - × **ค่าภาษีสนามบินและประกันวินาศภัย ท่านละ 2,900 บาท**
 - × ค่าภาษีน้ำมันและภาษีสนามบิน ในกรณีที่สายการบินเรียกเก็บเพิ่ม ภายหลังจากทางบริษัทฯได้ออกตัวเครื่องบินไปแล้ว
 - × ค่าประกันต่างๆกรณีที่ท่านซื้อเพิ่ม
 - × ค่าตรวจ RT-PCR TEST หรือ ATK (ถ้ามี)
 - × **ค่าทิปมัคคุเทศก์, คนขับรถ 2,000 บาท/ท่าน/ทริป**
- (ชำระที่สนามบินก่อนเดินทาง) ค่าทิปหัวหน้าทัวร์แล้วแต่ความพึงพอใจของท่าน**

เงื่อนไขโรงแรมที่พัก

- ★ ห้องพักปกติจะสามารถพักได้ห้องละ 2 ท่าน
- ★ กรณีลูกค้าต้องการพัก 3 ท่าน อาจจะได้เป็น 1 เตียงใหญ่ และ 1 เตียงเสริมแบบพับ
- ★ สำหรับห้องพักเดี่ยว (พักท่านเดียว) ห้องอาจมีขนาดเล็ก และไม่สามารถระบุประเภทของเตียงได้ ขึ้นอยู่กับทางโรงแรมจัด
- ★ โรงแรมห้องพัก ขนาดและลักษณะขึ้นอยู่กับารออกแบบของโรงแรมนั้นๆ ห้องอาจมีขนาดและการตกแต่งในลักษณะที่แตกต่างกัน
- ★ กรณีห้องพักตามในเมืองที่ระบุไว้ในโปรแกรม มีเทศกาลวันหยุด หรืองานแฟร์ต่างๆ หรือมีการจัดการประชุมนานาชาติ เป็นผลทำให้ห้องพักในเมืองนั้นเต็มหรือ ไม่เพียงพอ ทางบริษัทฯของสงวนสิทธิในการปรับเปลี่ยนหรือย้ายเมืองอื่นแทน

เดินทางขั้นต่ำ 20 ท่าน หากต่ำกว่ากำหนด กรุ๊ปจะไม่สามารถเดินทางได้ หากผู้เดินทางทุกท่านยินดีที่จะชำระค่าบริการเพิ่มเพื่อให้คณะเดินทางได้ ทางเรายินดีที่จะประสานงานในการเดินทางตามประสงค์ให้ท่านต่อไป ทางบริษัทขอสงวนสิทธิในการงดออกเดินทางและเลื่อนการเดินทางไปในวันอื่นต่อไป โดยทางบริษัทฯจะแจ้งให้ท่านทราบล่วงหน้า





เงื่อนไขการจอง และการชำระเงิน

- ★ ชำระค่าบริการเต็มจำนวน เพื่อรักษาสีทธิ์ในการสำรองที่นั่งในการเดินทาง
- ★ หากไม่ชำระค่าบริการตามกำหนด ขออนุญาตตัดที่นั่งให้ลูกค้าท่านอื่นที่รออยู่
- ★ หากชำระไม่ครบตามจำนวน บริษัท ถือว่าท่านยกเลิกการเดินทางอัตโนมัติ
- ★ หากท่านชำระเงินค่าทัวร์เรียบร้อยแล้ว ทางบริษัทฯ ถือว่าท่านยอมรับเงื่อนไขและข้อตกลงต่างๆ ที่ได้ระบุไว้ทั้งหมดนี้แล้ว
- ★ ส่งรายชื่อสำรองที่นั่ง ผู้เดินทางต้องส่งสำเนาหนังสือเดินทาง (Passport) โดยเซ็นชื่อพร้อมยืนยันว่าต้องการเดินทางท่องเที่ยวทวีปใด, วันที่ใด, ไปกับใครบ้าง, เบอร์โทร // [หากไม่ส่งสำเนาหนังสือเดินทาง(Passport) มาให้ ทางบริษัทฯ ขอสงวนสิทธิ์ไม่รับผิดชอบค่าเสียหายอันเกิดจากความผิดพลาดจากการสะกดชื่อ-นามสกุล และอื่นๆ เพื่อใช้ในการจองตั๋วเครื่องบินทั้งสิ้น

โปรดตรวจสอบ Passport

จะต้องมีอายุคงเหลือ ณ วันเดินทางมากกว่า 6 เดือนขึ้นไปและเหลือหน้ากระดาษอย่างต่ำ 2 หน้า หากไม่มั่นใจโปรดสอบถาม

เงื่อนไขยกเลิกการจอง

- ★ เนื่องจากเป็นราคาตั๋วเครื่องบินโปรโมชัน เมื่อจองทัวร์ชำระเงินค่าจองค่าทัวร์แล้ว ไม่สามารถยกเลิก, เลื่อน หรือขอคืนเงินได้ทุกกรณี
- ★ กรณีที่กองตรวจคนเข้าเมืองทั้งกรุงเทพฯ และในต่างประเทศ ปฏิเสธมิให้เดินทางออกหรือเข้าประเทศที่ระบุไว้ ในรายการเดินทาง บริษัทฯ ขอสงวนสิทธิ์ที่จะไม่คืนค่าทัวร์ไม่ว่ากรณีใดๆ ทั้งสิ้น
- ★ เมื่อท่านออกเดินทางไปกับคณะแล้ว ถ้าท่านงดการใช้บริการรายการใดรายการหนึ่งหรือไม่เดินทาง พร้อมคณะถือว่าท่านสละสิทธิ์ ไม่อาจเรียกร้องค่าบริการและเงินค่าทัวร์คืน ไม่ว่ากรณีใดๆ ทั้งสิ้น

เงื่อนไขและข้อกำหนดอื่นๆ

- ❖ **ทัวร์นี้สำหรับผู้มีวัตถุประสงค์เพื่อการท่องเที่ยวเท่านั้น**
กรณีลูกค้าไม่ไปตามโปรแกรม และขอแยกตัวออกจากคณะ ทางบริษัท ไม่สามารถคืนค่าใช้จ่ายใดๆ แก่ท่านได้ และทางบริษัท จะไม่รับผิดชอบหากเกิดเหตุการณ์ไม่คาดฝันกับท่าน

กรณีที่ท่านไม่ลงร้านอาหาร บริษัทขอสงวนสิทธิ์เก็บ 3,500 บาท/ท่าน/ร้าน โดยถือว่าท่านรับทราบและยอมรับเงื่อนไข
- ❖ ทัวร์นี้เป็นทัวร์แบบเหมาจ่ายแล้วทั้งหมด หากท่านไม่ได้ร่วมเดินทางหรือใช้บริการตามที่ระบุไว้ในรายการหรือถูกปฏิเสธเข้า - ออกเมืองด้วยเหตุผลใดๆ ทางบริษัทฯ จะไม่คืนค่าบริการไม่ว่าบางส่วนหรือทั้งหมดและอาจมีค่าใช้จ่ายเพิ่มเติมขึ้นตามมาเป็นบางกรณีทางบริษัทฯ ขอสงวนสิทธิ์ในการเรียกเก็บค่าใช้จ่ายที่เกิดขึ้นจริงทั้งหมดกับผู้เดินทางกรณีที่เกิดเหตุการณ์นี้ขึ้นไม่ว่ากรณีใดก็ตาม
- ❖ ทางบริษัทฯ ขอสงวนสิทธิ์ในการเลื่อน, ยกเลิกการเดินทาง หรือปรับค่าบริการ ในกรณีที่มีนักท่องเที่ยวร่วมเดินทางน้อยกว่า 20 ท่าน





- ❖ เนื่องจากตัวเครื่องบินเป็นตัวกรุ๊ปราคาพิเศษ ในกรณีที่ท่านไม่สามารถเดินทางพร้อมคณะไม่ว่าด้วยเหตุผลใดๆก็ตาม ตัวเครื่องบิน ไม่สามารถ เลื่อนวันเดินทาง,เปลี่ยนแปลงเที่ยวบิน หรือคืนเงินได้
- ❖ ทางบริษัทขอสงวนสิทธิ์ไม่รับผิดชอบค่าเสียหายจากความผิดพลาดในการสะกดชื่อนามสกุล คำนำหน้าชื่อ เลขที่หนังสือเดินทาง และอื่นๆ เพื่อใช้ในการจองตัวเครื่องบิน ในกรณีที่นักท่องเที่ยวหรือเอเจนซี่มิได้ส่งหน้าหนังสือเดินทางให้กับทางบริษัทพร้อมการชำระเงินค่าทัวร์ทั้งหมด
- ❖ ทางบริษัทขอสงวนสิทธิ์ในการเปลี่ยนแปลงรายการการเดินทางตามความเหมาะสม เมื่อเกิดเหตุสุดวิสัย อาทิเช่น เที่ยวบิน รายการท่องเที่ยว โรงแรม ที่พัก ร้านอาหาร เพื่อให้สอดคล้องกับสถานการณ์ ภูมิอากาศ และเวลา ณ วันที่เดินทางจริงของประเทศที่เดินทาง ทั้งนี้ บริษัทจะคำนึงถึงความปลอดภัยของนักท่องเที่ยวส่วนใหญ่เป็นสำคัญ
- ❖ ทางบริษัทขอสงวนสิทธิ์ไม่รับผิดชอบใดๆ ต่อความเสียหายหรือค่าใช้จ่ายใดๆ ที่เพิ่มขึ้นของนักท่องเที่ยวที่มีได้เกิดจากความผิดของทางบริษัท เช่น ภัยธรรมชาติ การจลาจล การนัดหยุดงาน การปฏิวัติ อุบัติเหตุ ความเจ็บป่วย ความสูญหายหรือเสียหายของสัมภาระ ความล่าช้าของสายการบิน เปลี่ยนแปลง หรือการบริการของสายการบิน เหตุสุดวิสัยอื่น เป็นต้น ซึ่งอยู่นอกเหนือการควบคุมของบริษัท
- ❖ บริษัทจะไม่รับผิดชอบใดๆ ทั้งสิ้น และไม่สามารถคืนค่าใช้จ่ายต่างๆ ในกรณีที่ผู้เดินทางไม่ผ่านการพิจารณาในการตรวจคนเข้าเมือง-ออกเมือง
- ❖ รายการนี้เป็นเพียงข้อเสนอที่ต้องได้รับการยืนยันจากบริษัท อีกครั้งหนึ่ง หลังจากได้สำรองโรงแรมที่พักในต่างประเทศเรียบร้อยแล้ว โดยโรงแรมจัดในระดับใกล้เคียงกัน ซึ่งอาจปรับเปลี่ยนตามที่ระบุในโปรแกรม
- ❖ กรณีมีผู้ต้องการความช่วยเหลือพิเศษ นั่งรถเข็น Wheelchair เด็ก ผู้สูงอายุ มีโรคประจำตัว หรือไม่สะดวกในการเดินทางท่องเที่ยวในระยะเกินกว่า 4-5 ชั่วโมงติดต่อกัน ท่านและครอบครัวต้องให้การดูแลสมาชิกภายในครอบครัวของท่านเอง เนื่องจากการเดินทางเป็นหมู่คณะ หัวหน้าทัวร์มีความจำเป็นต้องดูแลคณะทัวร์ทั้งหมด (กรุณาแจ้งให้ทางบริษัท ทราบล่วงหน้าก่อนทำการจอง)
- ❖ อัตราค่าบริการนี้คำนวณจากอัตราแลกเปลี่ยนเงินตราต่างประเทศ ณ วันที่ทางบริษัทเสนอราคา ดังนั้น ทางบริษัทขอสงวนสิทธิ์ในการปรับราคาค่าบริการเพิ่มขึ้น ในกรณีที่มีการเปลี่ยนแปลงอัตราแลกเปลี่ยนเงินตราต่างประเทศ ค่าตัวเครื่องบิน ค่าภาษีเชื้อเพลิง ค่าประกันภัยสายการบิน การเปลี่ยนแปลงเที่ยวบิน ฯลฯ
- ❖ มัคคุเทศก์ พนักงาน หรือตัวแทนของทางบริษัท ไม่มีอำนาจในการให้คำสัญญาใดๆ แทนบริษัท เว้นแต่มีเอกสารลงนามโดยผู้มีอำนาจของบริษัทกำกับเท่านั้น
- ❖ ภาพที่ใช้ในโปรแกรมเป็นภาพที่เพื่อการโฆษณาเท่านั้น
- ❖ ค่าประกันสุขภาพไม่รวมอยู่ในค่าทัวร์ ท่านสามารถซื้อเพิ่มเติมเองได้





- ❖ กรณีรักษาพยาบาลต่อเนื่องในประเทศไทยผู้เอาประกันภัยต้องขอรับการรักษาพยาบาลในประเทศไทยภายใน 24 ชั่วโมงนับจากวันที่เดินทางกลับถึงประเทศไทย และ รับการรักษาต่อเนื่องไม่เกิน 7 วันรับจากวันที่รับการรักษารั้งแรกในประเทศไทย
**กรณีที่ผู้เอาประกันได้รับการรักษาที่ต่างประเทศผู้เอาประกันมีกำหนดเวลา 7 วันนับจากวันที่เดินทางกลับถึงประเทศไทยที่จะรับการรักษาต่อเนื่องในประเทศไทย
- ❖ บริษัทขอสงวนสิทธิ์ในการเปลี่ยนแปลงเที่ยวบิน โดยมีต้องแจ้งเหตุให้ทราบล่วงหน้าอันเนื่องมาจากสาเหตุต่างๆ
- ❖ กรณีเกิดความผิดพลาดจากตัวแทน หรือ หน่วยงานที่เกี่ยวข้อง จนมีการยกเลิก ล่าช้า เปลี่ยนแปลง การบริการจากสายการบินบริษัทขนส่ง หรือ หน่วยงานที่ให้บริการ บริษัทจะดำเนินโดยสุดความสามารถที่จะจัดบริการตัวอื่นทดแทนให้ แต่จะไม่คืนเงินให้สำหรับค่าบริการนั้นๆ
- ❖ ตามนโยบายการท่องเที่ยวของประเทศ ผู้เดินทางจะต้องมีการเข้าชมสินค้าผลิตภัณฑ์ของรัฐบาล (ถ้ามี) คือ โรงงานจิวเวลรี่ ร้านหยก ร้านยา ร้านยางพารา หรือผ้าไหม เป็นต้น ซึ่งจะใช้เวลาในการลงร้านประมาณ 60-90 นาที ซึ่งจำเป็นต้องระบุไว้ในรายการทัวร์ หากจะซื้อ หรือไม่ซื้อขึ้นอยู่กับความพึงพอใจของท่าน
- ❖ กรณีต้องการตัดกรุ๊ปส่วนตัว หากผู้เดินทางเป็น นักเรียน นักศึกษา ครู หมอ พยาบาล ทหาร ธุรกิจขายตรง (เครื่องสำอาง อาหารเสริม หรืออื่นๆ) และชาวต่างชาติ ต้องทำการขอราคาใหม่ทุกครั้ง ถ้าต้องการเพิ่มเติม หรือปรับเปลี่ยนสถานที่ เพื่อศึกษาดูงาน กรุณาแจ้งรายละเอียดเพิ่มเติมกับบริษัทฯ โดยละเอียด
- ❖ ทัวร์นี้ขอสงวนสิทธิ์สำหรับผู้เดินทางที่ถือหนังสือเดินทางธรรมดา (หน้าปกสีน้ำตาล/เลือดหมู) เท่านั้น กรณีที่ท่านถือหนังสือเดินทางราชการ (หน้าปกสีน้ำเงิน) หนังสือเดินทางทูต (หน้าปกสีแดงสด) และต้องการเดินทางไปพร้อมคณะ อันมีวัตถุประสงค์เพื่อการท่องเที่ยวโดยไม่มีจุดหมายเชิงธุรกิจ หรือเอกสารใดเชื่อมโยงเกี่ยวกับการขออนุญาตใช้หนังสือเดินทางพิเศษอื่นๆ หากไม่ผ่านการอนุมัติของเคาน์เตอร์เช็คอิน ด้านตรวจคนเข้าเมือง ทั้งฝั่งประเทศไทย (ต้นทาง) ขาออก และต่างประเทศ (ปลายทาง) ขาเข้า ไม่ว่าจะกรณีใดก็ตามทางบริษัทขอสงวนสิทธิ์ไม่รับผิดชอบความผิดพลาดที่จะเกิดขึ้นในส่วนนี้ไม่ว่าส่วนใดส่วนหนึ่ง

ข้อมูลสำคัญเกี่ยวกับสายการบินที่ท่านควรทราบ

- ❖ เนื่องจากบัตรโดยสารเป็นแบบหมู่คณะ (ราคาพิเศษ) สายการบินจึงขอสงวนสิทธิ์ในการเลือกที่นั่งบนเครื่องบิน
- ❖ กรณีที่ท่านเป็นมุสลิม หรือ นับถือศาสนาอิสลาม หรือ แพ้อาหารบางประเภท โปรดระบุมาให้ชัดเจนในขั้นตอนการจอง กรณีที่แจ้งล่วงหน้าก่อนการเดินทางท่านห็นอาจมีค่าใช้จ่ายเพิ่มเพื่อชำระกับเมนูใหม่ที่ต้องการ
- ❖ บางสายการบินอาจมีเงื่อนไขเกี่ยวกับการให้บริการอาหารบนเครื่องแตกต่างกัน ขอให้ท่านทำความเข้าใจถึงวัฒนธรรมประจำชาติของแต่ละสายการบินที่กำลังให้บริการท่านอยู่





- ❖ สายการบินอาจมีการงดเสิร์ฟอาหารและเครื่องดื่ม หรือเปลี่ยนแปลงรูปแบบอาหารซึ่งขึ้นอยู่กับสายการบินเป็นผู้กำหนด

ข้อแนะนำก่อนการเดินทาง

- ❖ กรณียาแก้ของเหลว เจล สเปรย์ ที่จะนำติดตัวขึ้นเครื่องบิน ต้องมีขนาดบรรจุภัณฑ์ไม่เกิน 100 มิลลิลิตรต่อชิ้น และรวมกันทุกชิ้นไม่เกิน 1,000 มิลลิลิตร โดยแยกใส่ถุงพลาสติกใสซึ่งมีซิปล็อคปิดสนิท และสามารถนำออกมาให้เจ้าหน้าที่ตรวจได้อย่างสะดวก ณ จุดเอ็กซ์เรย์ อนุญาตให้ถือได้ท่านละ 1 ใบเท่านั้น ถ้าสิ่งของดังกล่าวมีขนาดบรรจุภัณฑ์มากกว่าที่กำหนดจะต้องใส่กระเป๋าใบใหญ่และฝากเจ้าหน้าที่โหลดใต้ท้องเครื่องบินเท่านั้น
- ❖ สิ่งของที่มีลักษณะคล้ายกับอาวุธ เช่น กรรไกรตัดเล็บ มีดพก แหวน อุปกรณ์กีฬา จะต้องใส่กระเป๋าใบใหญ่และฝากเจ้าหน้าที่โหลดใต้ท้องเครื่องบินเท่านั้น
- ❖ กฎหมายห้ามนำผลิตภัณฑ์ที่ทำมาจากพืช และเนื้อสัตว์ทุกชนิดเข้าประเทศ เช่น ผัก ผลไม้สด ไข่ เนื้อสัตว์ ไส้กรอกหรือขของสดอื่นๆ เพื่อเป็นการป้องกันโรคติดต่อที่จะมาจากสิ่งเหล่านี้ หากเจ้าหน้าที่ตรวจพบ จะต้องเสียค่าปรับในอัตราที่สูงมาก เหล่านี้ หากเจ้าหน้าที่ตรวจพบ จะต้องเสียค่าปรับในอัตราที่สูงมาก

การจองตั๋ว ช่วงสถานการณ์ไม่ปกติ โรคโควิด-19

- ❖ การเดินทางเที่ยวต่างประเทศและในประเทศไทย ในช่วงสถานการณ์ไม่ปกติของโรคโควิด-19 เนื่องด้วยมาตรการเกี่ยวกับควบคุมโรคโควิด -19 ของแต่ละประเทศมีการเปลี่ยนแปลงตลอดเวลา อาจส่งผลให้สถานที่ท่องเที่ยวบางแห่งปิด รถไฟหยุดบริการ เรือสำราญหยุดบริการ หากเกิดกรณีดังกล่าว บริษัทฯ ขอสงวนสิทธิ์ในการปรับเปลี่ยนโปรแกรมทัวร์ตามความเหมาะสม โดยไม่แจ้งให้ทราบล่วงหน้า
- ❖ กรณีลูกค้าป่วยเป็นโควิด -19 ระหว่างทัวร์ ลูกค้าต้องรับผิดชอบค่าใช้จ่ายในการตรวจรักษาต่าง ๆ รวมทั้งค่าโรงแรมในการกักตัวด้วยตัวท่านเอง / เนื่องจากทัวร์เป็นลักษณะเหมาบริการ บริษัท ฯ ขอสงวนสิทธิ์ในการคืนเงินค่าทัวร์ ทั้งนี้บริษัท ฯ จะช่วยประสานงานต่างๆ ให้เรียบร้อย ***ประกันการเดินทาง ของบริษัท ฯ จัดทำไว้ จะเป็นประกันอุบัติเหตุในการเดินทางเท่านั้น ไม่รวมประกันสุขภาพ และโรคประจำตัว ไม่รวมค่าโรงแรมในการกักตัว Hotel / Home isolation ไม่รวมถึงค่าใช้จ่ายในการตรวจ Fit to Fly ATK RT-PCR และPCR

รายละเอียดเพิ่มเติม

- ❖ กรณีมี "คดีความ" ที่ไม่อนุญาตให้ท่านเดินทางออกนอกประเทศได้ โปรดทำการตรวจสอบก่อนการจองตั๋วว่าท่านสามารถเดินทางออกนอกประเทศได้หรือไม่ ถ้าไม่สามารถเดินทางได้ ซึ่งเป็นที่อยู่นเหนือการควบคุมของบริษัททางบริษัทจะขอไม่รับผิดชอบใดๆ ทั้งสิ้น





❖ กรณี "หญิงตั้งครรภ์" ท่านจะต้องมีใบรับรองแพทย์ ระบุชัดเจนว่าสามารถเดินทางออกนอกประเทศได้ รวมถึงรายละเอียดอายุครรภ์ที่ชัดเจน สิ่งที่อยู่เหนือการควบคุมของบริษัท ทางบริษัทจะไม่รับผิดชอบใดๆ ทั้งสิ้น

