



G8DAD-VZ101



# เวียดนามกลาง ดานัง ฮอยอัน

(พักบ้านฮิลล์ 1 คืน, ดานัง 2 คืน) 4 วัน 3 คืน



- ถ่ายภาพกับแลนด์มาร์คใหม่ สะพานโกลเด้นบริดจ์
- นั่งกระเช้าขึ้น ยอดเขาบานาฮิลล์
- เพลิดเพลินกับสวนสนุกแฟนตาซีปาร์ค
- ตื่นตากับโซนใหม่ Eclipse Square

05-08 ต.ค.67 15,500  
12-15 ต.ค.67 16,500  
วันหยุด(คล้ายวันสวรรคต ร.9)+วันหยุดชดเชย



วัดหลินอิ่ง



สะพานมังกร



ฮอยอัน

เริ่มต้น  
vietjet air.com

# 15,500

- ชมอารยธรรมโบราณแห่งเมืองฮอยอัน • นั่งเรือกระดัง ชมวัฒนธรรมอันสวยงาม
- เข้าแม่กวอนอิม ณ วัดหลินอิ่ง • เชื้อคือน Marina Café คาเฟ่ริมทะเล **บินไฟฟ้าเข้า-กลับไฟฟ้าขาย**





# เวียดนามกลาง

\*บินไฟล์ทเช้า-กลับไฟล์ทบ่าย\*

ดานัง ฮอยอัน (พักบาน่าฮิลล์ 1 คืน , ดานัง 2 คืน)

4 วัน 3 คืน

โดยสายการบินไทยเวียตเจ็ทแอร์ (VZ)

**vietjet**  
**Air.com**

BKK •-----✈-----•

DAD •-----✈-----• BKK

เที่ยวบิน	เวลาออก	เวลาถึง
VZ960	10:50	12:30

เที่ยวบิน	เวลาออก	เวลาถึง
VZ961	13:15	14.55

วัน	โปรแกรมท่องเที่ยว	เช้า	เที่ยง	ค่ำ	ที่พัก
1	กรุงเทพฯ ทำอากาศยานสุวรรณภูมิ-ทำอากาศยานนานาชาติดานัง-วัดลินท์ฮอ้ง-MARINA CAFÉ-ขึ้นกระเช้าบานาฮิลล์-โซนสวนดอกไม้-สวนสนุก The Fantasy-จัดรัสแห่งดวงดาว [VZ960 : 10.50-12.30]	✖	✈	✔	MERCURE DANANG FRENCH VILLAGE BANA HILLS หรือเทียบระดับ 4 ดาว
2	บานาฮิลล์-สะพานโกเดินบริดจ์-ลงกระเช้า-สะพานมังกร-สะพานแห่งความรัก-สวน APEC-ร้านเยื่อไม้ไฟ	✔	✔	✔	GLAMOUR HOTEL, SAMDI HOTEL, HADANA HOTEL หรือเทียบเท่าระดับ 4 ดาว
3	ดานัง-ฮอยอัน-เมืองโบราณฮอยอัน-หมู่บ้านก๊วกทวน-ถ่องเรือกระดิ่ง-หมู่บ้านแกะสลักหินอ่อน-ซื้อปิ้งร้านสินค้า O-TOP	✔	✔	✔	GLAMOUR HOTEL, SAMDI HOTEL, HADANA HOTEL หรือเทียบเท่าระดับ 4 ดาว
4	ตลาดฮาน-ทำอากาศยานนานาชาติดานัง กรุงเทพฯ ทำอากาศยานสุวรรณภูมิ [VZ961 : 13.15-14.55]	✔	✈		



LINE @etravelway

LINE @etravelway.fire

LINE @etravelway.sky

Emergency call only : 0853642449

tour.bkk@etravelway.com

www.youtube.com/etravelway

www.etravelway.com

VS040924

Page 2 of 22





เดินทาง	ผู้ใหญ่/เด็ก พัก 2 ท่าน ท่านละ	ผู้ใหญ่/เด็ก พัก 3 ท่าน <b>บนบานาฮิลล์ (พัก FAMILY BUNKS) ท่านละ</b>	ราคาทัวร์ (ไม่รวมตั๋วเครื่องบิน)	พักเดี่ยว เพิ่มท่านละ
05-08 ต.ค.67	15,500.-	15,800.-	13,500.-	5,000.-
12-15 ต.ค.67 <small>(วันหยุด*วันนวมินทรมหาราช วันคล้ายวันสวรรคต ร.9+วันหยุดชดเชย)</small>	16,500.-	16,800.-	14,500.-	5,000.-
25-28 ต.ค.67	13,500.-	13,800.-	11,500.-	5,000.-
07-10 พ.ย.67	14,500.-	14,800.-	12,500.-	5,000.-
09-12 พ.ย.67	14,500.-	14,800.-	12,500.-	5,000.-
30 พ.ย.- 03 ธ.ค.67	14,500.-	14,800.-	12,500.-	5,000.-
12-15 ธ.ค.67	14,500.-	14,800.-	12,500.-	5,000.-
04-07 ม.ค.68	14,500.-	14,800.-	12,500.-	5,000.-
09-12 ม.ค.68	14,500.-	14,800.-	12,500.-	5,000.-
25-28 ม.ค.68	14,500.-	14,800.-	12,500.-	5,000.-
01-04 ก.พ.68	14,500.-	14,800.-	12,500.-	5,000.-
08-11 ก.พ.68	14,500.-	14,800.-	12,500.-	5,000.-
13-16 ก.พ.68	14,500.-	14,800.-	12,500.-	5,000.-
15-18 ก.พ.68	14,500.-	14,800.-	12,500.-	5,000.-
20-23 ก.พ.68	14,500.-	14,800.-	12,500.-	5,000.-
22-25 ก.พ.68	14,500.-	14,800.-	12,500.-	5,000.-



LINE @etravelway

@etravelway.fire

@etravelway.sky

Emergency call only : 0853642449

tour.bkk@etravelway.com

www.youtube.com/etravelway

www.etravelway.com

VS040924

Page 3 of 22





28 ก.พ-03 มี.ค.68	14,500.-	14,800.-	12,500.-	5,000.-
01-04 มี.ค.68	14,500.-	14,800.-	12,500.-	5,000.-
06-09 มี.ค.68	14,500.-	14,800.-	12,500.-	5,000.-
15-18 มี.ค.68	14,500.-	14,800.-	12,500.-	5,000.-

ราคาทัวร์ข้างต้นยังไม่รวมค่าทิปมัคคุเทศน์ท้องถิ่นและคนขับรถ 1,500 บาท/ท่าน/ทริป  
 หัวหน้าทัวร์ที่ดูแลคณะจากเมืองไทยตามแต่ท่านจะเห็นสมควร  
 ราคานี้เป็นราคาพิเศษไม่มีราคาเด็ก  
 อัตราค่าบริการสำหรับ เด็กอายุไม่เกิน 2 ปี ณ วันเดินทางกลับ (Infant) ท่านละ 3,500 บาท  
 รายการทัวร์อาจจะมีการปรับเปลี่ยนตามความเหมาะสมของสภาพอากาศและฤดูกาล



**\*ห้องพักบนบาน่าฮิลล์  
สำหรับพักเข้าพัก 3 ท่าน  
FAMILY BUNKS  
1 ห้องพัก (เตียง 2 ชั้น จำนวน 2 เตียง )**

**\*\*หากท่านต้องการอัปเกรดห้องพักบนบาน่าฮิลล์ กรุณาติดต่อสอบถามเจ้าหน้าที่ฝ่ายขายที่ท่านจองทัวร์ \*\*  
 กรณีอัปเกรดห้องพักเป็นห้อง FAMILY SUPERIOR ประกอบด้วย 2เตียง (เตียง 2 ชั้น จำนวน 1  
 เตียง และ เตียงใหญ่ จำนวน 1 เตียง) ชำระเพิ่มจากราคาทัวร์ท่านละ 1,500 บาท / ท่าน/ คืน ( หรือ รวม 1  
 ห้อง ชำระเพิ่ม 4,500 บาท/ห้อง )**

**หมายเหตุ**

- ห้อง FAMILY SUPERIOR มีจำกัด หากท่านประสงค์จะพักห้องดังกล่าว กรุณาติดต่อสอบถามห้องพักกับทางบริษัท ก่อนทำการจองทัวร์





- ห้องพักบนบานาฮิลล์มีหลายตึก ซึ่งการตกแต่งห้องพักแต่ละตึกจะแตกต่างกันออกไป สามารถทราบได้ว่าพักตึกไหน ณ วันที่เช็คอินเท่านั้น ซึ่งทางบริษัทไม่สามารถควบคุมการจัดห้องพักดังกล่าวได้ เนื่องจากสิทธิ์ในการจัดการห้องพักทั้งหมดขึ้นอยู่กับโรงแรม Mercure Danang French Village Bana Hills เท่านั้น
- กรณีห้องพักบนบานาฮิลล์เต็ม ขอสงวนสิทธิ์ในการเปลี่ยนวันเข้าพัก และปรับเปลี่ยนโปรแกรมทัวร์โดยคำนึงถึงผลประโยชน์ของลูกค้าเป็นสำคัญ

**วันที่ 1 กรุงเทพฯ (ท่าอากาศยานสุวรรณภูมิ) • ดานัง (ท่าอากาศยานนานาชาติดานัง) • นั่งกระเช้าขึ้นบานาฮิลล์ (VZ962 : 15.50-17.30)**

**ลงเครื่องที่ ดานัง**

08.00 น. พร้อมกันที่ สนามบินสุวรรณภูมิ ณ อาคารผู้โดยสารขาออกชั้น 4 เคาน์เตอร์ K สายการบินเวียดนามแอร์ (VZ) โดยเจ้าหน้าที่บริษัทคอยให้การต้อนรับและอำนวยความสะดวก

08.00 น. ออกเดินทางสู่ เวียดนาม โดย สายการบินเวียดนามแอร์ (VZ) เที่ยวบินที่ **VZ960 : 10.50-12.30** (ไม่มีอาหารบนเครื่อง , สัมภาระโหลดใต้เครื่องไม่เกิน 20 ก.ก./ ท่าน/ 1ใบ และสามารถถือขึ้นเครื่องไม่เกิน 7 ก.ก.)

**หมายเหตุ**  
เนื่องจากตัวเครื่องบินของคณะเป็นตัวสุ่มระบบ Random ไม่สามารถเลือกที่นั่งได้ ที่นั่งอาจจะไม่ได้นั่งติดกันและไม่สามารถเลือกช่วงที่นั่งบนเครื่องบินได้ในคณะ ซึ่งเป็นไปตามเงื่อนไขสายการบิน

12.30 น. ถึง ท่าอากาศยานนานาชาติดานัง ประเทศเวียดนาม ผ่านพิธีการตรวจคนเข้าเมือง และ ศุลกากรเรียบร้อยแล้วนำท่านรับสัมภาระ

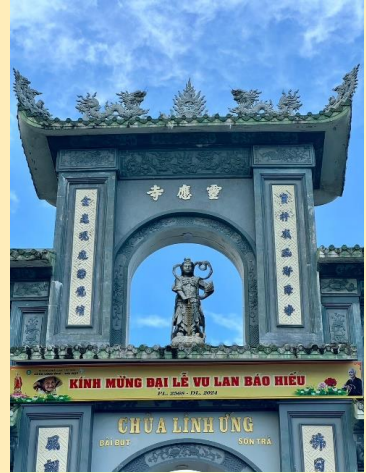
กลางวัน รับประทานอาหารกลางวัน ณ ภัตตาคารพื้นเมือง (มื้อที่ 1)

นำท่านเข้าสู่ วัดลินห์ฮิ่ง เป็นวัดที่ใหญ่ที่สุดของเมืองดานังภายในวิหารใหญ่ของวัดเป็นสถานที่บูชาเจ้าแม่



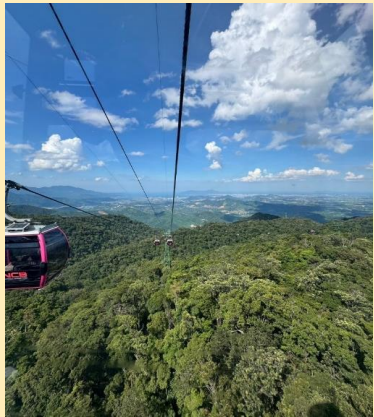


กวนอิมและเทพองค์ต่างๆตามความเชื่อของชาวบ้านแถบนี้นอกจากนี้ยังมีรูปปั้นปูนขาวเจ้าแม่กวนอิมซึ่งมีความสูงถึง 67 เมตรตั้งอยู่บนฐานดอกบัวกว้าง 35 เมตรยื่นหันหลังให้ภูเขาและหันหน้าออกทะเลคอยปกป้องคุ้มครองชาวประมงที่ออกไปหาปลา นอกชายฝั่งวัดแห่งนี้นอกจากเป็นสถานที่ศักดิ์สิทธิ์ที่ชาวบ้านมากราบไหว้บูชาและขอพรแล้วยังเป็นอีกหนึ่งสถานที่ท่องเที่ยวที่สวยงามเป็นอีกหนึ่งจุดชมวิวที่สวยงามของเมือง ดานัง



นำท่านเดินทางสู่ **MARINA CAFÉ** คาเฟ่ริมทะเลบรรยากาศดีเหมาะกับสายถ่ายรูป ตัวร้านตกแต่งด้วยโทนสีฟ้า-ขาวสบายตามีลมทะเลพัดเย็นๆมาพร้อมกับมุมถ่ายภาพที่หลากหลายห้ามพลาดเลยทีเดียว (ไม่รวมค่าบริการอาหารและเครื่องดื่ม)

นำท่านสู่เมืองตากอากาศขึ้นชื่อแห่งดานัง **บานาฮิลล์** ตั้งห่างจากเมืองดานังออกไปประมาณ 40 กิโลเมตร ใช้



เวลาในการเดินทาง 40-50 นาที บานาฮิลล์เป็นแหล่งท่องเที่ยวตากอากาศมาตั้งแต่สมัยสงครามโลกครั้งที่ 1 โดยได้เกิดแนวคิดการสร้างบ้านพักและโรงแรมจากชาวฝรั่งเศส ในสมัยอาณานิคมตั้งแต่ปี 1919 หลังจากจบสงครามฝรั่งเศสได้พ่ายแพ้และเดินทางออกจากเวียดนาม

เพื่อกลับประเทศ ทำให้บานาฮิลล์ถูกทิ้งร้างมาเป็นเวลานาน ปัจจุบันรัฐบาลเวียดนามได้กลับมาบูรณะเป็น





เมืองท่องเที่ยวตากอากาศแห่งนี้ก็ครั้งในปี 2009 พร้อมกับได้มีการสร้าง กระจกเงา ลอยฟ้า ที่มีความสูงถึง 5,801 จาก ระดับน้ำทะเล เพื่อใช้เป็นเส้นทางสำหรับ ขึ้นไปยังยอดเขาเดินทางถึงบานาฮิลล์ นำ ท่านขึ้น กระจกเงาลอยฟ้า ที่มีความสูงถึง 5,801 จากระดับน้ำทะเล เพื่อเดินทางขึ้นไปยังยอดเขาบานาฮิลล์





นำท่านชม **โซนสวนดอกไม้ LE JARDIN D'AMOUR สวนดอกไม้สไตล์ฝรั่งเศส** ที่มีดอกไม้หลากหลายพันธุ์ถูกจัดเป็นสัดส่วนอย่างสวยงาม ที่มีมุมถ่ายรูปน่ารักๆ ให้ท่านได้เลือกถ่ายได้ตามใจชอบ

**อุโมงค์เก็บไวน์** เป็นสถานที่เก็บไวน์บนยอดเขาบานาฮิลล์ ที่มีความลึกลงไปถึง 100 เมตร ภายในอุโมงค์จะมีอุณหภูมิอยู่ที่ 16-20 องศา ว่ากันว่าเป็นอุณหภูมิที่ดีที่สุดสำหรับการบ่มไวน์ สถานที่แห่งนี้ถูกเรียกว่า “Debay Wine Cellar” ออกแบบโดยสถาปนิกชาวฝรั่งเศส และสร้างขึ้นตั้งแต่ปี 1923 สมัยล่าอาณานิคมของฝรั่งเศส (ราคาทัวร์ยังไม่รวมค่าเช่าอุโมงค์เก็บไวน์)

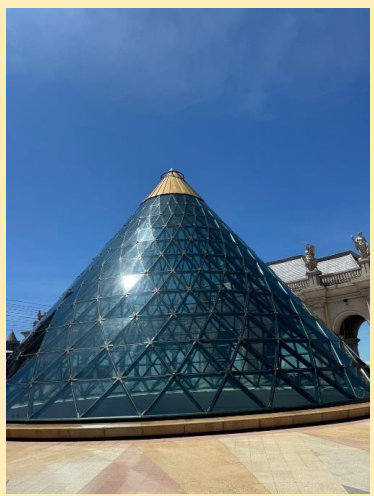
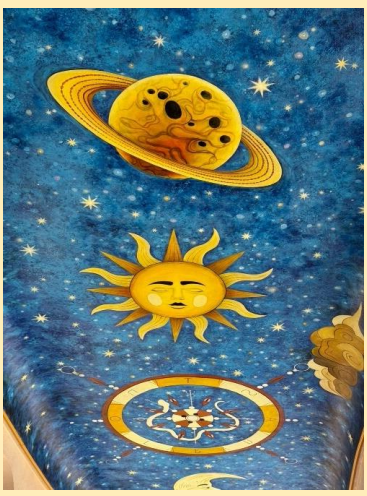
เชิญท่านได้สัมผัสกับประสบการณ์ที่เต็มไปด้วยเสน่ห์แห่งตำนานและจินตนาการของการผจญภัยที่ **สวนสนุก The Fantasy Park** เครื่องเล่นในสวนสนุกของบานาฮิลล์ มีหลากหลายรูปแบบมีให้ท่านเลือก อาทิ เช่น โรงภาพยนตร์ 4D โลกของไดโนเสาร์ รถไฟเหาะแมงมุมที่ชวนให้ทุกท่านระทึกขวัญไปกับเครื่องเล่น รถราง บ้านผีสิง และอีกมากมาย นอกจากนี้ยังมีร้านช้อปปิ้งให้ท่านได้เลือกซื้อของที่ระลึกภายในสวนสนุกอีกด้วย รถราง







หรือ Alpine coaster เครื่องเล่นขึ้นชื่อของประเทศเวียดนาม เป็นรถไฟเหาะขนาดเล็ก ไม่อันตรายและไม่หวาดเสียวจนเกินไป เป็นรถไฟเหาะที่บังคับด้วยมือ จะไปช้าหรือเร็วขึ้นอยู่กับการควบคุมของเราเอง โดยตัวรถจะสามารถนั่งได้ 2 ท่าน หรือจะนั่งท่านเดียวก็ได้ (ราคาตั๋วรวมค่าเครื่องเล่นภายในสวนสนุกทุกเครื่องเล่น ยกเว้นพิพิธภัณฑ์หุ่นขี้ผึ้ง และเครื่องเล่นที่ใช้ระบบหยอดเหรียญ และการเล่นรถไฟเหาะไม่อนุญาตให้นำกล้อง หรือมือถือขึ้นมาถ่ายภาพ ทางเจ้าหน้าที่จะมีจุดบริการถ่ายภาพ 2 จุด ท่านสามารถเลือกซื้อภาพตนเองไว้เป็นที่ระลึกได้ในราคาประมาณ 60,000 ดอง ณ จุดบริการนักท่องเที่ยว)



จัตุรัสแห่งดวงดาว (Lunar Castl) เป็นโซนที่เปิดใหม่ล่าสุดของบานาฮิลล์ ในโซนเปิดใหม่นี้จะต้องนั่งรถราง Tram ต่อเข้ามายังปราสาท มีทั้งหมด 4 ชั้น ในแต่ละชั้นจะมีธีมที่แตกต่างกัน ได้แก่ ถ้ำมังกร หมาป่าจอมพลัง นกฮูกอู๊ด และจัตุรัสพระจันทร์ ภายในปราสาทยังมีเครื่องเล่นแบบ 4D ชื่อ Flying Eyes Theatre

**POPMART** ศูนย์รวม ART TOY สุดน่ารัก ที่เป็นกระแสอยู่ในขณะนี้ เลือกซื้อกล่องสุ่มหลากหลายรุ่นไม่ว่าจะเป็น ลาบูนี่ มอลตี้ และอีกมากมาย ให้ท่านได้เลือกอย่างจุใจ





คำ รับประทานอาหารค่ำ ณ ภัตตาคารบนบานาฮิลล์ อาหารบุฟเฟ่ต์นานาชาติ (มือที่ 2) \*  
ในกรณีที่ผู้เข้าพักบนบานาฮิลล์มีจำนวนผู้เข้าพักทั้งหมดไม่ถึง 80-100 คน ขึ้นไป จะได้รับเป็นเช็ทเมนู \*  
ที่พัก โรงแรม Mercure Danang French Village Bana Hills





**\*ห้องพักบนบาน่าฮิลล์ สำหรับพักเข้าพัก 3 ท่าน**  
**FAMILY BUNKS 1 ห้องพัก**  
( ประกอบด้วย เตียง 2 ชั้น จำนวน 2 เตียง )



**\*\*หากท่านต้องการอัพเกรดห้องพักบนบาน่าฮิลล์**

**\*กรุณาติดต่อสอบถามเจ้าหน้าที่ฝ่ายขายที่ท่านจองทัวร์**

**\*กรณีอัพเกรดห้องพักเป็นห้อง FAMILY SUPERIOR ประกอบด้วย 2เตียง ( เตียง 2 ชั้น จำนวน 1 เตียง และ เตียงใหญ่ จำนวน 1 เตียง) **ชำระเพิ่มจากราคาทัวร์ท่านละ 1,500 บาท / ท่าน/ คืน ( หรือ รวม 1 ห้อง ชำระเพิ่ม 4,500 บาท/ห้อง )****

**หมายเหตุ**

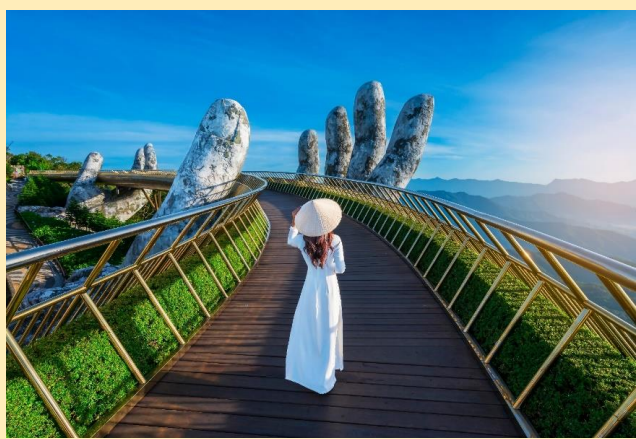
- ห้อง FAMILY SUPERIOR มีจำกัด หากท่านประสงค์จะพักห้องดังกล่าว กรุณาติดต่อสอบถามห้องพักกับทางบริษัทก่อนทำการจองทัวร์
- ห้องพักบนบาน่าฮิลล์มีหลายตึก ซึ่งการตกแต่งห้องพักแต่ละตึกจะแตกต่างกันออกไป สามารถทราบได้ว่าพักตึกไหน ณ วันที่เช็คอินเท่านั้น ซึ่งทางบริษัทไม่สามารถควบคุมการจัดห้องพักดังกล่าวได้ เนื่องจากสิทธิ์ในการจัดการห้องพักทั้งหมดขึ้นอยู่กับโรงแรม Mercure Danang French Village Bana Hills เท่านั้น



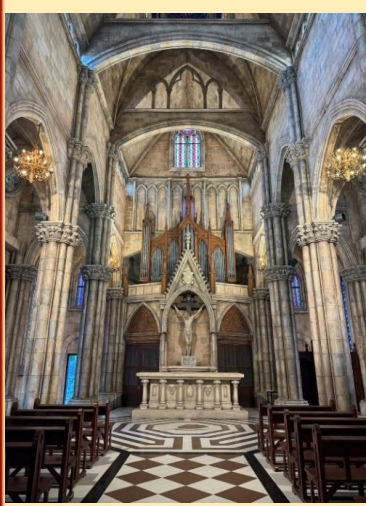


# วันที่ 2 สะพานโกเดินบริดจ์-ดานัง-สะพานมังกร-สะพานแห่งความรัก สวน APEC - ร้านเยื่อไม้ไผ่

เช้า รับประทานอาหาร ณ ห้องอาหารของโรงแรม (มื้อที่ 2)



อิสระชม สะพานโกเดินบริดจ์ Golden Bridge  
สะพานลอยฟ้าในอู่มือยักษ์ ซึ่งเป็นสถานที่  
ท่องเที่ยวที่เพิ่งเปิดให้ท่องเที่ยวได้เที่ยวชมได้ไม่  
นานมานี้ มีความสูงจากระดับน้ำทะเล 1,400  
เมตร ความยาว 150เมตร โค้งไปตามแนวเขา  
จุดเด่นคือสะพานถูกทอดผ่านอู่มือหินขนาด  
ยักษ์สองมือ ผู้ออกแบบจะทำให้รู้สึกราวกับว่า  
กำลังเดินอยู่บนเส้นด้ายสีทองที่ทอดอยู่ในหัตถ์  
ของเทพ





อิสระให้ท่านได้ถ่ายภาพและชมวิวกิจกรรม  
ได้เวลาอันสมควร นำท่าน นั่งกระเช้าลงจากบานาฮิลล์

**กลางวัน รับประทานอาหารกลางวัน ณ ภัตตาคารพื้นเมือง (มื้อที่ 4)**

นำท่านชม สะพานมังกร (Dragon Bridge) สะพานข้ามแม่น้ำสายหลักของเมืองอย่าง “แม่น้ำฮาน” ถูกสร้างขึ้นเพื่อเป็นจุดเชื่อมต่อสำคัญด้านเศรษฐกิจ และกลายเป็นแหล่งท่องเที่ยวที่มีชื่อเสียงของเมืองดานัง เป็นสัญลักษณ์ของการฟื้นฟูประเทศและเศรษฐกิจ เปิดใช้งานตั้งแต่ปี 2013 ห่างจากสะพานมังกรไม่กี่กิโลเมตรท่านสามารถเดินไปยัง สะพานแห่งความรัก สะพานที่ถูกตกแต่งด้วยเสารูปหัวใจทอดยาวลงสู่แม่น้ำฮาน เมื่อเดินลงไปท่านจะสามารถเห็นวิวของสะพานมังกรได้อย่างสวยงาม รวมไปถึงในบริเวณนั้นจะมี รูปปั้นปลามังกรพ่นน้ำ ที่ถือได้ว่าเป็นอีกสัญลักษณ์หนึ่งของเมืองดานังเคียงคู่ไปกับสะพานมังกร อิสระท่านถ่ายภาพเป็นที่ระลึกตามอัธยาศัย



นำท่านชม สวน APEC มุมถ่ายรูปสุดชิคที่ไม่ควรพลาดในดานัง ตั้งอยู่ริมฝั่งแม่น้ำฮาน ใกล้ๆสะพานมังกร เมืองดานังนั่นเอง ซึ่งประเทศเวียดนามสร้างไว้เพื่อต้อนรับการประชุม APEC ที่ประเทศเวียดนามในปี 2017 โดยมีจุดเด่นคือเป็นโดมขนาดยักษ์ ที่สร้างมาจากเหล็ก 200 ตัน รูปทรงมีลักษณะเหมือน ‘ว่าวยักษ์’ ซึ่งใหญ่จริง และทาสีขาวได้อย่างลงตัว ถ่ายรูปออกมาสวยซิคทุกมุม





นำท่านแวะชม **ร้านเยื่อไม้ไฟ** ร้านของฝากที่เป็นเอกลักษณ์ของประเทศเวียดนาม มีสินค้าขายมากมายไม่ว่าจะเป็น หมอน ถักเท้า ผ้าเช็ดตัว ส่วนใหญ่แล้วจะผลิตมาจากเยื่อไม้ไฟทั้งหมด อีสาระให้ท่านเลือกซื้อสินค้าที่ระลึก และสินค้าพื้นเมืองตามอัธยาศัย

**ค่ำ**            **รับประทานอาหารค่ำ ณ ภัตตาคารพื้นเมือง (มื้อที่ 5) พิเศษ เมนูหม้อไฟทะเล**

**ที่พัก**         **โรงแรม Glamour, Samdi Hotel , Hadana Hotel หรือเทียบเท่าระดับ 4 ดาว**

**วันที่ 3    ดำนัง-ฮอยอัน-เมืองโบราณฮอยอัน-หมู่บ้านกัมทาน**  
**ล่องเรือกระดัง-หมู่บ้านแกะสลักหินอ่อน**  
**ช้อปปิ้งร้านสินค้า O-TOP**

**เช้า**           **รับประทานอาหาร ณ ห้องอาหารของโรงแรม (มื้อที่ 6)**

นำท่านเดินทางสู่ **เมืองฮอยอัน** เทียวชมเมืองมรดกโลกทางวัฒนธรรมได้รับการขึ้นทะเบียนจาก UNESCO มนต์เสน่ห์อยู่ที่บ้านโบราณซึ่งอายุเก่าแก่กว่า 200 ปี มีหลังคา ทรงกระดองปู แบบเฉพาะของเมืองฮอยอัน ซึ่งเป็นสถาปัตยกรรมที่ไม่ซ้ำแบบทั้งในด้านศิลปะและการแกะสลัก ชมย่านการค้าเมืองท่าค้าขายสมัยโบราณของชาวจีน \*\*เมืองฮอยอัน ไม่อนุญาตให้นักท่องเที่ยวเข้าไป ดังนั้นการเดินทางชมเมืองจึงเป็นวิธีท่องเที่ยวที่ดีที่สุด อีสาระให้ท่านชม เมืองโบราณฮอยอัน ตามอัธยาศัย ชม **สะพานญี่ปุ่น** ถูกสร้างขึ้นมาแล้วกว่า **400 ปี** สะพานมีลักษณะโค้งแบบสถาปัตยกรรมญี่ปุ่น หลังคามุงกระเบื้องสีเขียวและเหลืองเป็นคลื่นสวยงาม ชม **ศาลกวนอู** และเมื่อข้ามสะพานมายังอีกฝั่งหนึ่ง ท่านจะพบเห็นบ้านเรือนเก่าแก่สไตล์ญี่ปุ่นแท้ที่ทาสีเหลืองทั้งเมืองอย่างเป็นทางการเป็นเอกลักษณ์ตลอดทางเดินจะมีร้านค้าขายของที่ระลึกมากมายริมสองฝั่งถนนให้ท่านได้เลือกซื้อเลือกชมตามอัธยาศัย





**กลางวัน รับประทานอาหารกลางวัน ณ ภัตตาคารพื้นเมือง (มือที่ 7)**

นำท่านออกเดินทางสู่ หมู่บ้านกิมทาน สัมผัสกับประสบการณ์ใหม่ในหมู่บ้านเล็กๆ ที่ตั้งอยู่ในเมืองฮอยอัน ภายในจะเป็นสวนมะพร้าวและมีแม่น้ำล้อมรอบ ในช่วงสมัยสงครามนั้นจะเป็นที่พักของเหล่าทหารในปัจจุบันอาชีพหลักของคนที่นี่จะประกอบอาชีพทำประมงเป็นหลัก จากนั้นนำท่าน **ล่องเรือกระดัง** ท่านจะได้รับชมวัฒนธรรมอันสวยงามของชาวท้องถิ่น และระหว่างที่ล่องเรือกระดังอยู่นั้นชาวบ้านที่นี่ก็จะมีการขับร้องเพลงพื้นเมือง และนำไม้พายเรือมาเคาะเพื่อประกอบเป็นจังหวะดนตรี **(ไม่รวมค่าทิปสำหรับคนพายเรือกระดัง 50 บาท/ท่าน หรือแล้วแต่ความพึงพอใจของท่าน)**





นำท่านเดินทางสู่ หมู่บ้านแกะสลักหินอ่อน ที่นับเป็นหนึ่งในงานหัตถกรรมศิลปะของประเทศเวียดนามภายใน ท่านจะได้พบกับงานแกะสลักที่ล้วนประดิษฐ์ด้วยมือจากช่างหลากหลายแขนง อิสระให้ท่านได้เลือกชมและซื้อ งานหัตถศิลป์ภายในตามอัธยาศัย จากนั้นเดินทางสู่เมืองดานัง จากนั้นนำท่าน ช้อปปิ้งร้านสินค้า O-TOP ให้ท่าน เลือกซื้อและชมตามอัธยาศัย

**ค่ำ**      รับประทานอาหารค่ำ ณ ภัตตาคารพื้นเมือง พิเศษ ปังย่าง ชาบู (มื้อที่ 8)



**ที่พัก**      โรงแรม Glamour, Samdi Hotel , Hadana Hotel หรือเทียบเท่าระดับ 4 ดาว

**วันที่ 4    ตลาดฮาน – ท่าอากาศยานนานาชาติดานัง - กรุงเทพฯ  
(ท่าอากาศยานสุวรรณภูมิ) (VZ961 : 13.15 – 14.55)**

**เช้า**      รับประทานอาหาร ณ ห้องอาหารของโรงแรม (มื้อที่ 9)

นำท่านเดินทางสู่ ตลาดฮาน แหล่งรวบรวมสินค้ามากมายซึ่งเป็นที่นิยมทั้งชาวเวียดนามและชาวไทย อาทิ เสื้อเวียดนาม หมวก รองเท้า กระเป๋า สินค้าพื้นเมือง โดยเฉพาะงานฝีมือ อาทิ ภาพผ้าปักมืออันวิจิตร โคมไฟ ผ้าปัก กระเป๋าปัก ตะเกียบไม้แกะสลัก ชุดอ่าวหย่าย (ชุดประจำชาติเวียดนาม) ฯลฯ ไว้เป็นที่ระลึกมากมายเพื่อฝากคนที่บ้าน อิสระให้ท่านได้เลือกซื้อของฝากและถ่ายภาพตามอัธยาศัย

ได้เวลาอันสมควรนำท่านออกเดินทางสู่ ท่าอากาศยานนานาชาติดานัง เพื่อเดินทางกลับประเทศไทย (แจกขนมปังเวียดนาม 1 ชิ้น/ท่าน ก่อนออกเดินทาง)







- 13.15 น. เดินทางสู่ กรุงเทพฯ (ท่าอากาศยานสุวรรณภูมิโดย สายการบินเวียดนามแอร์ (VZ) เที่ยวบินที่ VZ961 (ไม่มีอาหารบนเครื่อง , น้ำหนักกระเป๋าโหลดใต้เครื่องไม่เกิน 20 กก./ ท่าน/ 1ใบ และสามารถถือขึ้นเครื่อง ไม่เกิน 7กก.)
- 14.55 น. เดินทางถึง กรุงเทพฯ ท่าอากาศยานสุวรรณภูมิ โดยสวัสดิภาพ พร้อมความประทับใจ



# สำคัญมาก!!!

หนังสือเดินทาง (Passport) ต้องมีอายุ 6 เดือนขึ้นไป  
และเหลือหน้าว่าง 2 หน้าขึ้นไป ต้องนำมาในวันเดินทาง

\* ทางบริษัท ไม่สามารถรับผิดชอบ ในกรณีที่ลืมนำมา หรือนำหนังสือเดินทางมาผิดเล่ม \*





## อัตราค่าบริการนี้รวม

- |   |  |
|---|--|
| ค่าตัวเครื่องบินไป-กลับ<br>แบบหมู่คณะ: ชั้นประหยัด  | ค่าอาหารตามที่ระบุในรายการ                                       |
| ค่ารถที่บริษัทจัดเตรียม                             | ค่ามัคคุเทศก์ท้องถิ่น<br>หัวหน้าทัวร์ ตลอดการเดินทาง             |
| ค่าเข้าชมสถานที่ต่างๆ<br>ตามที่ระบุในรายการ         | ค่าห้องพักในโรงแรมที่ระบุ<br>หรือเทียบเท่า(2-3ท่าน/ห้อง)         |
| ค่าน้ำหนักกระเป๋าโหลด<br>ใต้ท้องเครื่อง 20 กิโลกรัม | ค่าประกันอุบัติเหตุวงเงิน 1,000,000 บาท<br>(เงื่อนไขตามกรมธรรม์) |
| น้ำดื่มวันละ 1 ขวดต่อท่าน                           |  |

เงื่อนไขประกอบการเดินทาง ค่าประกันอุบัติเหตุและค่ารักษาพยาบาล  
คุ้มครองเฉพาะกรณีที่ได้รับอุบัติเหตุระหว่างการเดินทาง  
ไม่คุ้มครองถึงการสูญเสียบัตรโดยสารส่วนตัวและไม่คุ้มครองโรคประจำตัว  
ของผู้เดินทางและคุ้มครองเฉพาะผู้เดินทางไปกลับพร้อมกรุ๊ปเท่านั้น

## อัตราค่าบริการนี้ไม่รวม

- |   |   |
|---|---|
| ค่าใช้จ่ายในการทำพาสปอร์ต   | ค่าอาหารนอกเหนือจากที่ระบุในรายการ  |
| ค่าธรรมเนียมกรณีกระเป๋า<br>มีน้ำหนักเกินที่กำหนด  | ค่าภาษีน้ำมันที่สายการบินเรียกเก็บเพิ่ม   |
| ค่าใช้จ่ายส่วนตัวของผู้เดินทาง  | ค่าทิปไกด์ คนขับรถท่านละ 1,500 บาท<br>ทิปหัวหน้าทัวร์ตามความพึงพอใจในบริการของท่าน<br>ขออนุญาตเก็บค่าทิปไกด์วันแรก/รถ/สนามบิน |
| ค่าภาษีมูลค่าเพิ่ม VAT 7%<br>และหักภาษี ณ ที่จ่าย 3%  | ค่าธรรมเนียมวีซ่าเข้าประเทศ   |
| ค่าธรรมเนียมเอกสาร<br>เดินทางเข้าประเทศ<br>สำหรับผู้ถือพาสปอร์ต<br>ต่างประเทศที่ต้องขอวีซ่า | ค่าธรรมเนียมการเข้าชม<br>สถานที่สำหรับพาสปอร์ตต่างชาติ<br>ที่นอกเหนือจากพาสปอร์ตไทย (ถ้ามี)                                   |





## เงื่อนไขการจองและชำระเงิน

**!** คณะทัวร์ครบ 10 ท่านออกเดินทาง มีหัวหน้าทัวร์ไทยเดินทางไป-กลับ พร้อมคณะ  
ขนาดของกรุ๊ปโพลี จำนวนเดินทางอาจมีการปรับเปลี่ยนได้โดยไม่ต้องแจ้งให้ทราบล่วงหน้า  
กรณีไม่ถึงจำนวนดังกล่าว บริษัทขอสงวนสิทธิ์ในการเลื่อนหรือยกเลิกการเดินทาง  
โดยทางบริษัทฯ จะทำการแจ้งให้ท่านทราบล่วงหน้าก่อนการเดินทาง 15 วัน  
หรือขอสงวนสิทธิ์ในการปรับราคาค่าบริการเพิ่ม ในกรณีที่ท่านยังประสงค์เดินทางต่อ

**!** กรณีที่ท่านต้องการออกตัวภายใน เช่น (ตัวเครื่องบิน, ตัวรถทัวร์, ตัวรถไฟ)  
กรุณาสอบถามเจ้าหน้าที่ทุกครั้งก่อนทำการออกตัว เนื่องจากสายการบินอาจมีการปรับเปลี่ยน  
ไฟล์กบินหรือเวลาบินโดยไม่ได้แจ้งให้ทราบล่วงหน้า ทางบริษัทฯ จะไม่รับผิดชอบใดๆ  
ในกรณี ถ้าท่านออกตัวภายในโดยไม่แจ้งให้ทราบและหากไฟล์กบินมีการปรับเปลี่ยนเวลาบินเพราะ  
ถือว่าท่านยอมรับในเงื่อนไขดังกล่าว

**!** การจองทัวร์และชำระค่าบริการ  
กรุณาชำระค่ามัดจำ **ท่านละ 8,000 บาท**  
ค่าทัวร์ส่วนที่เหลือชำระ 30 วันก่อนออกเดินทาง กรณีบริษัทฯ ต้องออกตัวหรือวีซ่าออก  
ใกล้วันเดินทางท่านจำเป็นต้องชำระค่าทัวร์ส่วนที่เหลือตามที่บริษัทกำหนดแจ้งเท่านั้น  
สำคัญ สำเนาหน้าพาสปอร์ตผู้เดินทาง (จะต้องมีอายุเหลือมากกว่า 6 เดือน ก่อนหมดอายุ  
นับจากวันเดินทางไป-กลับและจำนวนหน้าหนังสือเดินทางต้องเหลือว่างสำหรับลงตราเข้าเมืองไม่  
ต่ำกว่า 2 หน้า) กรุณาตรวจสอบก่อนส่งให้บริษัทมิฉะนั้นทางบริษัทจะไม่รับผิดชอบ  
กรณีพาสปอร์ตหมดอายุหรือข้อมูลผู้เดินทางไม่ถูกต้อง กรุณาส่งพร้อมหลักฐานการโอนเงินมัดจำ  
หากไม่ชำระมัดจำตามที่กำหนด บริษัทจะถือว่าท่านยกเลิกการเดินทางโดยอัตโนมัติ  
โดยไม่มีเงื่อนไขและขออนุญาตตัดที่นั่งให้กับลูกค้าท่านที่รอเป็นคิวถัดไป

เมื่อท่านได้ชำระเงินมัดจำหรือทั้งหมด ทางบริษัทฯจะถือว่าท่านรับทราบและยอมรับในเงื่อนไข  
ต่างๆของบริษัทฯที่ได้ระบุไว้ในรายการทัวร์ทั้งหมด





## เงื่อนไขการยกเลิกการเดินทาง

1. กรณีที่นักท่องเที่ยวต้องการ ขอยกเลิกการเดินทาง เลื่อน หรือ เปลี่ยนแปลงการเดินทาง นักท่องเที่ยว (ผู้มีรายชื่อในเอกสารการจอง) จะต้องส่งอีเมล เพื่อลงนามในเอกสารแจ้งยืนยันยกเลิกการจอง กับทางบริษัทเป็นลายลักษณ์อักษรเท่านั้น ทางบริษัทไม่รับยกเลิกการจองผ่านทางโทรศัพท์ ไม่ว่าจะกรณีใดๆ ทั้งสิ้น
  2. กรณีนักท่องเที่ยวที่ต้องการ ขอรับเงินค่าบริการคืน กรุณาส่งเอกสารทางอีเมล เอกสารที่ใช้ประกอบการขอรับเงินคืนรายละเอียด ดังนี้
    - หน้าสมุดบัญชีธนาคารที่ต้องการให้นำเงินเข้า
    - ใบเรียกเก็บเงิน หรือ หลักฐานการชำระค่าบริการต่างๆ ทั้งหมด
    - พาสปอร์ตหน้าแรกของผู้เดินทาง
- \*\* กรณีมอบอำนาจจะต้องมีหนังสือมอบอำนาจ และ สำเนาบัตรประชาชนของผู้รับมอบอำนาจ \*\*  
เงื่อนไขการคืนเงินค่าบริการ ดังนี้

ยกเลิกการเดินทาง  
น้อยกว่า

15 วัน

เก็บค่าใช้จ่ายท่านละ 100% ของค่าทัวร์

ยกเลิกการเดินทาง  
น้อยกว่า

15-29  
วัน

เก็บค่าใช้จ่ายท่านละ 50% ของค่าทัวร์  
หรือ หักค่าใช้จ่ายจริงที่เกิดขึ้น  
กรณีที่มียค่าใช้จ่ายตามจริงมากกว่าที่กำหนด  
ทางบริษัทขอสงวนสิทธิ์ในการเรียกเก็บเพิ่ม

ยกเลิกการเดินทาง  
มากกว่า

30 วัน

กรณีวันเดินทางตรงกับช่วงวันหยุดนักขัตฤกษ์  
ไม่ว่าวันใดวันหนึ่ง ทางบริษัทขอสงวนสิทธิ์ในการ  
ยกเลิกการเดินทางไม่น้อยกว่า 55 วัน  
คืนค่าใช้จ่ายทั้งหมด หรือหักค่าใช้จ่ายจริงที่เกิดขึ้น





## ข้อมูลสำคัญเกี่ยวกับโรงแรม

1. เนื่องจากการวางแผนผังห้องพักของแต่ละโรงแรมแตกต่างกัน เช่น ห้องพักแบบห้องเดี่ยว (Single) ห้องพักแบบห้องคู่ 2 ท่าน (Twin/Double) และ ห้องพักแบบ 3 ท่าน / 3 เตียง (Triple Room) จึงอาจทำให้ห้องพักแต่ละประเภทอาจจะไม่ติดกัน หรือ อยู่คนละชั้นกันและบางโรงแรมอาจจะไม่มีห้องพักแบบ 3 ท่าน ซึ่งถ้าต้องการเข้าพัก 3 ท่าน อาจจะต้องเป็น 1 เตียงใหญ่ กับ 1 เตียงพักเสริม หรือ อาจมีความจำเป็นต้องแยกห้องพักเป็นห้องคู่ 1 ห้อง (Twin/Double) และ ห้องเดี่ยว 1 ห้อง (Single) ไม่ว่าจะกรณีใดๆ ทางบริษัทขอสงวนสิทธิ์ในการเรียกเก็บค่าบริการเพิ่มตามจริงที่เกิดขึ้นจากนักท่องเที่ยว
2. กรณีที่มีงานจัดประชุมนานาชาติ (Trade Fair) เป็นผลให้ค่าโรงแรมสูงขึ้นมากและห้องพักในเมืองเต็ม บริษัทฯ ขอสงวนสิทธิ์ในการปรับเปลี่ยนหรือย้ายเมืองเพื่อให้เกิดความเหมาะสม
3. โดยส่วนใหญ่ตามธรรมเนียม ของห้องพักจะเป็นห้องพักที่ห้ามสูบบุหรี่ (Non Smoking Room) โดยทางโรงแรมอาจมีติดตั้งอุปกรณ์ดับจับควันไว้ในห้อง กรณีที่มีการลักลอบสูบบุหรี่ในห้องพัก และถูกตรวจสอบได้ ผู้เข้าพักจำเป็นต้องชำระค่าปรับกับโรงแรมโดยตรง โดยค่าปรับขึ้นอยู่กับเงื่อนไขของแต่ละโรงแรม

## ข้อมูลสำคัญเกี่ยวกับสายการบิน

1. เกี่ยวกับที่นั่งบนเครื่องบิน เนื่องจากบัตรโดยสาร เป็นแบบหมู่คณะ (ราคาพิเศษ) สายการบิน จึงขอสงวนสิทธิ์ในการเลือกที่นั่งบนเครื่องบินทุกกรณี แต่ทางบริษัทจะพยายามให้มากที่สุด ให้ลูกค้าผู้เดินทางที่มาด้วยกันได้นั่งด้วยกันหรือใกล้กันมากที่สุดเท่าที่จะสามารถทำได้
2. กรณีที่ท่านเป็นมุสลิม หรือ นิกายศาสนาอิสลาม หรือ แพ้อาหารบางประเภทโปรดระบุมาให้ชัดเจนในขั้นตอนการจอง กรณีที่แจ้งล่วงหน้าก่อนเดินทางกะทันหันอาจมีค่าใช้จ่ายเพิ่มเพื่อชำระกับเมนูใหม่ที่ต้องการ เพราะเมนูเดิมของคณะ ไม่สามารถยกเลิกได้
3. บางสายการบินอาจมีเงื่อนไขเกี่ยวกับการให้บริการอาหารบนเครื่องแตกต่างกัน ขอให้ท่านทำความเข้าใจถึงวัฒนธรรมประจำชาติ ของแต่ละสายการบินที่กำลังให้บริการท่านอยู่
4. สายการบินอาจมีการงดเสิร์ฟอาหาร และเครื่องดื่ม หรือเปลี่ยนแปลงรูปแบบอาหาร ขึ้นอยู่กับสายการบินเป็นผู้กำหนด





## เตรียมพร้อม..ก่อนเดินทาง

# เที่ยวแบบมั่นใจ ไร้ความกังวล แนะนำ...ซื้อประกันสุขภาพในการเดินทาง

สามารถติดต่อสอบถามรายละเอียดผ่านทางเซลล์ที่คุณแล  
สนใจซื้อประกันกรุณาแจ้งล่วงหน้าก่อนการเดินทาง

